

Príloha 1: Mapovanie lokalít



Obr. č. 1: Transekt s poradovým číslom



Obr. č. 2: Ulity zberaných druhov ulitníkov v rámci jednotlivých mapovaných transektov (vľavo – *Xerolenta obvia*, vpravo – *Cepaea vindobonensis*)



Obr. č. 3: Zápis charakteristik transektu a jednotlivých ulít transektu

Príloha 2: Lokality zberu ulít



Obr. č. 4: Lokalita Malhotky (1): 50°04'12" N, 14°25'48" E, s príslušnou oblasťou zberu ulít (2): 49°08'50" N, 17°3'43" E (Zdroj: mapa upravená z: www.mapy.cz).



Obr. č. 5: Lokalita Stránská skála s vyznačenými oblasťami zberu ulít: 49°11'26" N, 16°40'31" E (Zdroj: mapa upravená z: www.mapy.cz).



Obr. č. 6: Lokalita Bílá hora s vyznačenými oblastmi zberu ulít: 49°11'35" N, 16°39'40" E (Zdroj: mapa upravená z: www.google.cz/maps/).



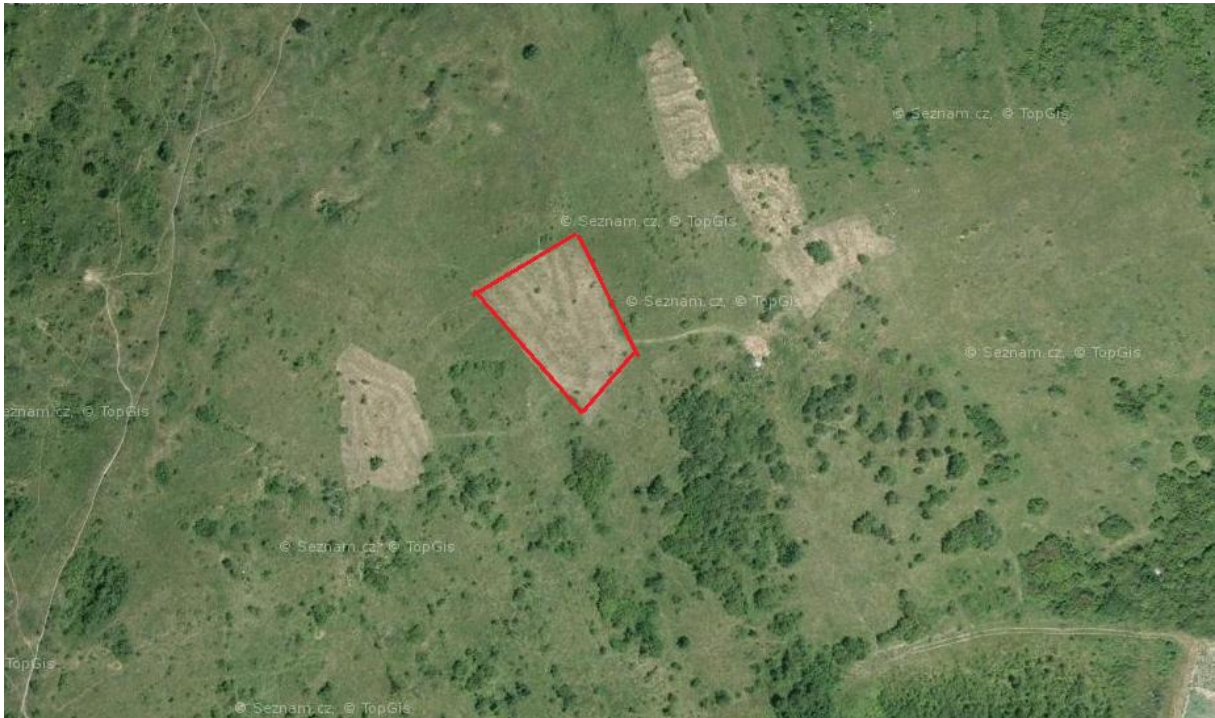
Obr. č. 7: Lokalita Hády – lom s vyznačenými oblastmi zberu ulít: 49°13'9" N, 16°40'8" E (Zdroj: mapa upravená z: www.mapy.cz/).



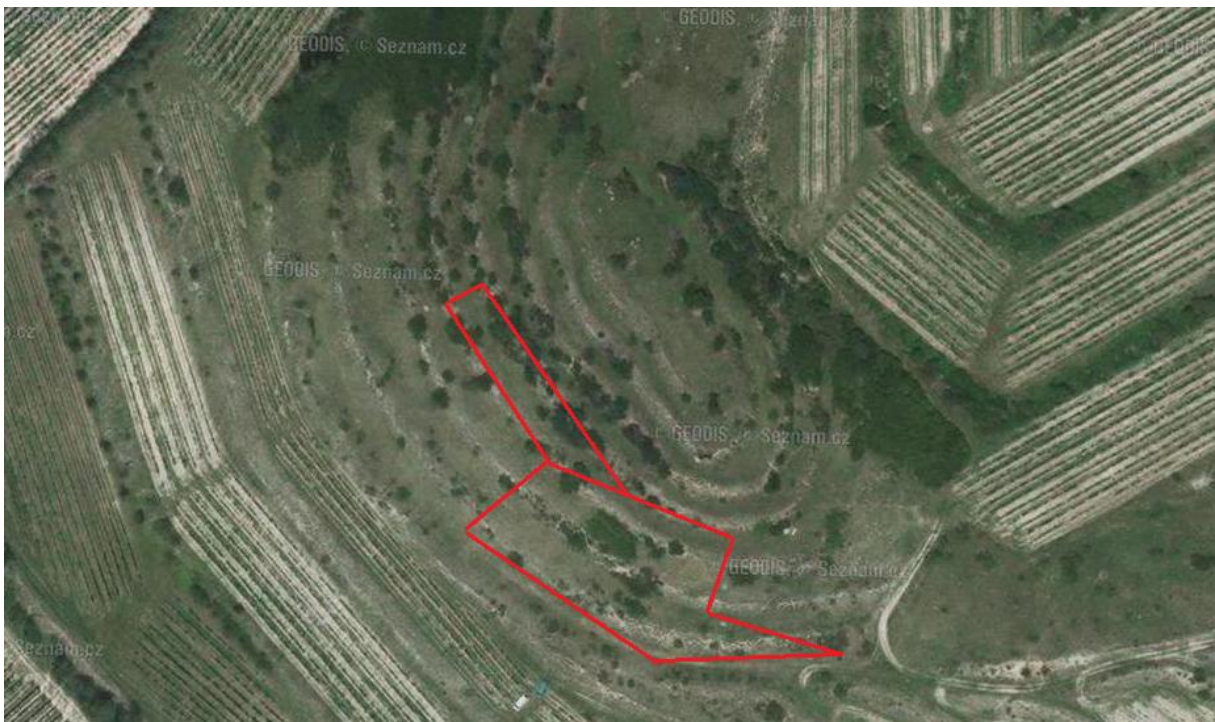
Obr. č. 8: Lokalita Milovická stráň s vyznačenou oblastí zberu ulít: 48°50'55" N, 16°41'33" E (Zdroj: mapa upravená z: www.google.cz/maps/).



Obr. č. 9: Lokalita Děvín-Kotel-Soutěska s vyznačenými oblastmi zberu ulít: 48°51'52" N, 16°38'43" E (Zdroj: mapa upravená z: www.mapy.cz).



Obr. č. 10: Lokalita Kamenný vrch u Kurdějova s vyznačenou oblastí zberu ulít: 48°57'53" N, 16°45'21" E (Zdroj: mapa upravená z: www.mapy.cz).



Obr. č. 11: Lokalita Růžový kopec s vyznačenými oblastmi zberu ulít: 48°49'16" N, 16°37'27" E (Zdroj: mapa upravená z: www.mapy.cz).



Obr. č. 12: Lokalita Lom Janičův vrch s vyznačenou oblastí zberu ulít: 48°48'33" N, 16°39'21" E (Zdroj: mapa upravená z: www.mapy.cz).



Obr. č. 13: Lokalita Pouzďfanská step – Kolby s vyznačenými oblastmi zberu ulít: 48°56'39" N, 16°38'30" E (Zdroj: mapa upravená z: www.google.cz/maps/).

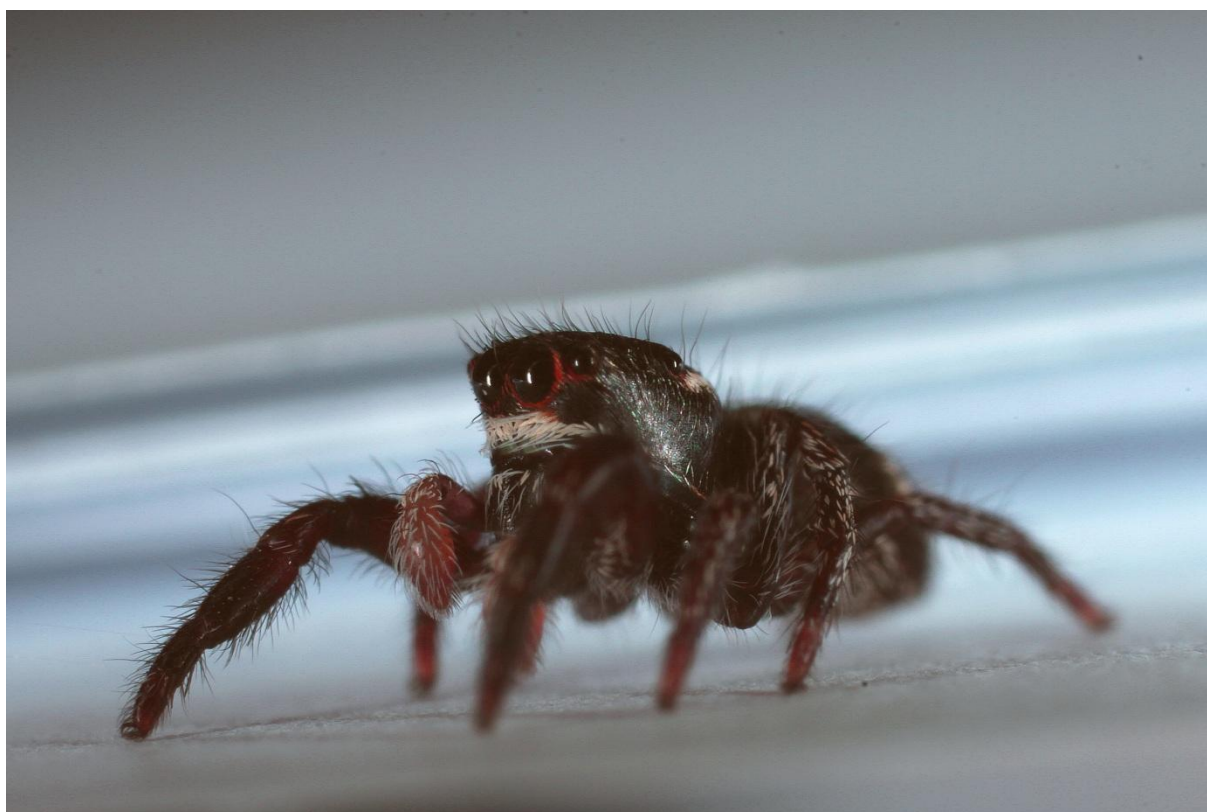


Obr. č. 14: Lokalita Člupy s vyznačenou oblastí zberu ulít: 49°9'10" N, 16°57'32" E (Zdroj: mapa upravená z: www.mapy.cz).

Príloha 3: Zaujímavé druhy pavúkov



Obr. č. 15: *Pellenes tripunctatus* (Walckenaer, 1802) (Autor: Vladimír Hula)



Obr. č. 16: *Pellenes nigrociliatus* (Simon, 1875) (Autor: Vladimír Hula)



Obr. č. 17: *Sitticus penicillatus* (Simon, 1875) (Autor: Vladimír Hula)

Príloha 4: Lokálne údaje s druhovým popisom pavúkov a ulít

Tab. č. 1: Prípady skupinového prezimovania pavúkov v ulitách

Lokalita	Druh ulity	Druhy pavúkov				Spolu pavúkov	Počet ulít transektu	Manažment územia
		<i>Pellenes tripunctatus</i>	<i>Pellenes nigrociliatus</i>	<i>Sitticus penicillatus</i>	Iné druhy pavúkov			
Malhotky	cepaea	3				3	2	kosené
Malhotky	cepaea	2				2	2	kosené
Malhotky	cepaea	1			<i>Neottiura bimaculata</i>	2	5	kosené
Malhotky	cepaea	3				3	3	kosené
Malhotky	cepaea	4			<i>Theridiidae</i> sp.	5	1	kosené
Malhotky	cepaea	1			<i>Euryopis quinqueguttata</i>	2	3	kosené
Malhotky	cepaea	1			3x <i>Euryopis quinqueguttata</i>	4	9	kosené
Malhotky	cepaea	1			2x <i>Euryopis quinqueguttata</i>	3	9	kosené
Malhotky	cepaea	6				6	9	kosené
Stránská skála	xerolenta		1		<i>Heliophanus flavipes</i>	2	10	kosené
Stránská skála	xerolenta		2			2	4	kosené
Stránská skála	xerolenta			1	<i>Talavera aequipes</i> , <i>Heliophanus</i> sp.	3	9	kosené
Stránská skála	xerolenta			3		3	14	kosené
Stránská skála	xerolenta		1		<i>Talavera aequipes</i>	2	14	kosené
Stránská skála	xerolenta				2x <i>Heliophanus</i> sp.	2	12	kosené
Stránská skála	xerolenta				2x <i>Heliophanus</i> sp.	2	12	kosené
Děvín	xerolenta		2			2	2	zošľap
Lom Janič. vrch	xerolenta			2		2	47	žiadny (lom)

Tab. č. 2: Počet a druh ulít, zájmových a ostatních druhů pavůvek

Lokalita	Druh a počet zaznamenaných ulít			Spolu ulít	Počet ulít s pavučinou	Počet zájmových druhů pavůvek			Počet iných druhů pavůvek	Spolu pavůvek
	<i>Xerolenta</i>	<i>Cepaea</i>	<i>Helix</i>			<i>Pellenes tripunctatus</i>	<i>Pellenes nigrociliatus</i>	<i>Sitticus penicillatus</i>		
Malhotky	27	300	3	330	50	45	0	1	9	55
Stránská skála	95	0	0	95	31	0	9	8	13	30
Bílá hora	71	2	2	75	18	2	3	0	2	7
Hády - lom	66	1	0	67	30	0	19	0	1	20
Milov. stráň	1	7	0	8	6	1	1	0	0	2
Děvín	75	9	0	84	25	3	14	0	0	17
Kamenný vrch	0	35	1	36	14	5	0	0	1	6
Růžový kopec	3	3	0	6	2	0	2	0	0	2
Lom J. vrch	186	0	0	186	9	0	4	2	0	6
Pouzď. step	0	0	0	0	0	0	0	0	0	0
Člupy	0	2	0	2	1	0	0	0	1	1
Celkom	524	359	6	889	186	56	52	11	27	146