

scit.



## Obsah

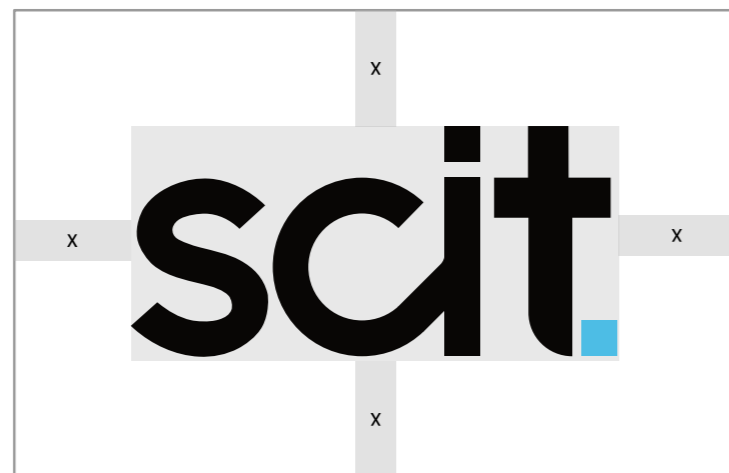
### Logotype

- 1..... Základní logotype
- 2..... Ochranná zóna horizontální logo
- 3..... Minimální velikost
- 4..... Firemní barvy
- 5..... Barevnostní varianty loga
- 6..... Firemní písmo
- 7..... Použití částí loga jako grafický prvek
- 8..... Umišťování loga na pozadí
- 9..... Použití částí loga na fotografiích
- 10..... Zakázané modifikace loga
- 11..... Filozofie vzniku

## Základní logotype

The logo consists of the word "scit" in a bold, lowercase, sans-serif font. The letters are black. The dot on the "i" is a small blue square. The period at the end of the word is a larger blue square.

## Ochranná zóna



x

Definiční jednotkou ochranné zóny je šířka písmene T

## Minimální velikost

scit.

scit.

30mm

350x65 px

## Firemní barvy

The logo consists of the lowercase letters 'scit.' in a bold, sans-serif font. The period at the end is a small blue square.

### Primární barva

**RGB** 08/06/05

**HEX** #080605

**CMYK** 72/67/67/86



### Doplňková barva

**RGB** 77/189/229

**HEX** #4DBDE5

**CMYK** 60/5/4/0

## Barvenostní varianty

The logo 'scit.' in black with a blue square period, set against a white background.

Základní barevná preferovaná na bílém podkladě

The logo 'scit.' in solid black, set against a white background.

Černá jednobarevná verze na bílém podkladě

The logo 'scit.' in white, set against a solid black background.

Bílá verze na černém podkladě

# Poppins

**Příliš žluťoučký kůň úpěl ďábelské ódy**

**ABCDEFGHIJKLMNOPQRSTUVWXYZ**

**abcdefghijklmnopqrstuvwxyz**

**1234567890(&.,;!?-\*)**

## Primární font

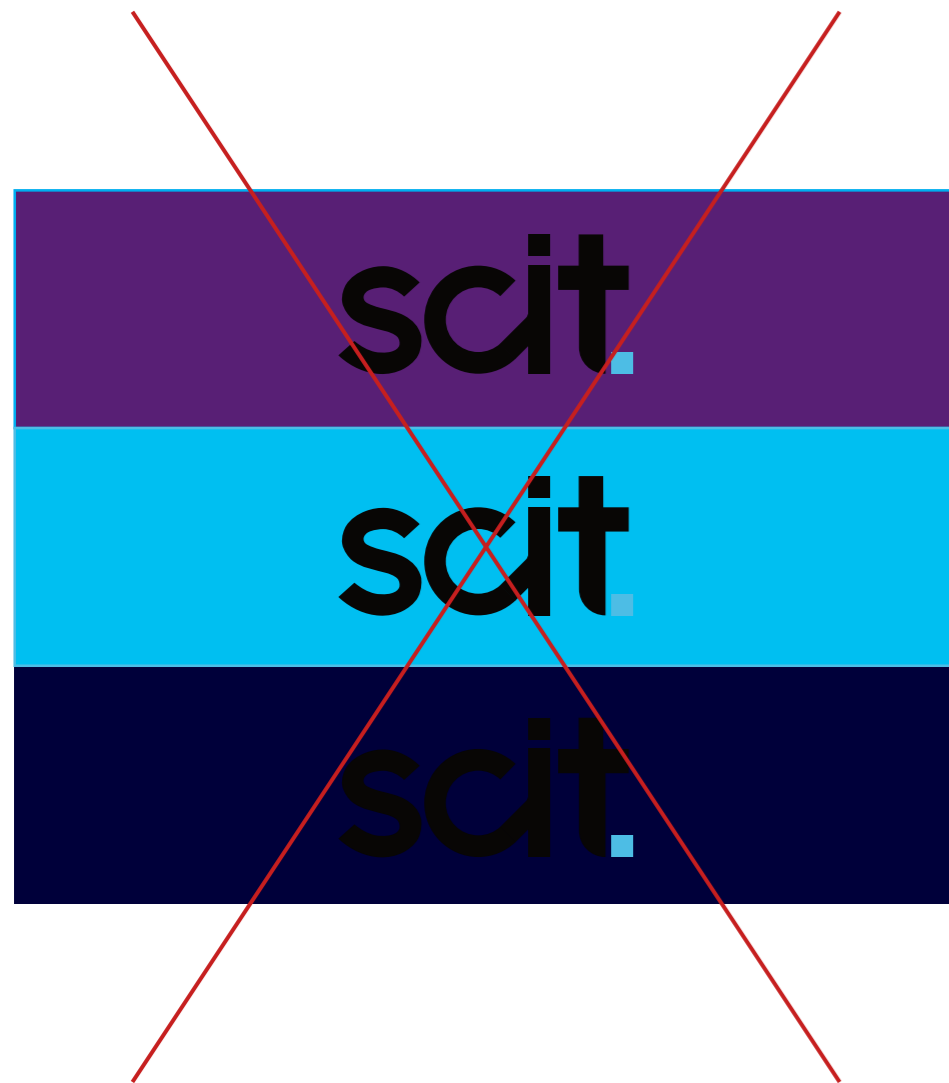
Primárním fontem tedy fontem ve kterém je inspirováno částečně logo je font Poppins



## Použití čtverečku z loga jako grafický prvek

Důležitým prvkem je čtvereček doplňující logo lze ho použít dle udaných existujících příkladů a doplněných příloh manuálu.

## Pozadí za logem



### Pozadí pod logem

Aby správně logo fungovalo musí pod ním být správné pozadí tedy při preferované variantě bílé či případně černé.

## Umístování loga na fotky



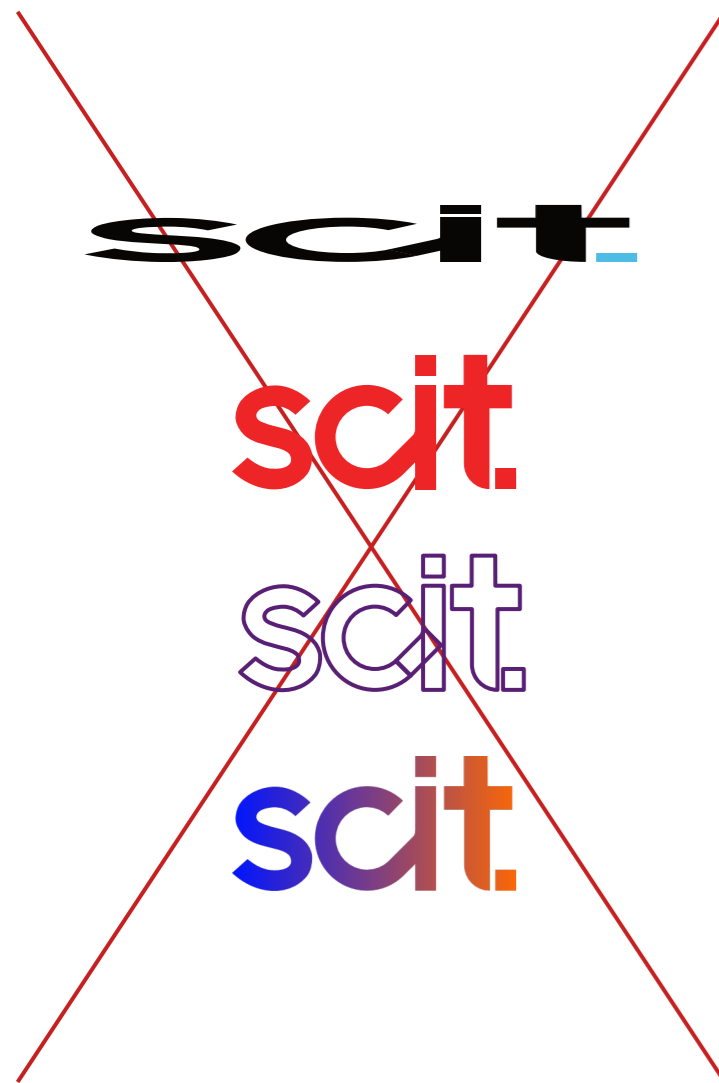
**scit.**

### Logo na fotkách

Aby logo správně fungovalo na fotce musí být vybraná vhodná kontrastní varianta jestliže je fotka tmavá tak bílé a na opak.



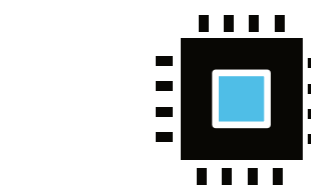
## Zakázané modifikace loga



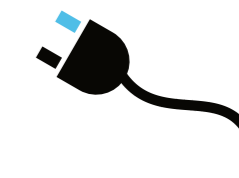
### Modifikace a zakázané provedení

Nevhodné modifikace loga jako například uvedené příklady. Potažmo deformace, použití barev jiných než stanovených.

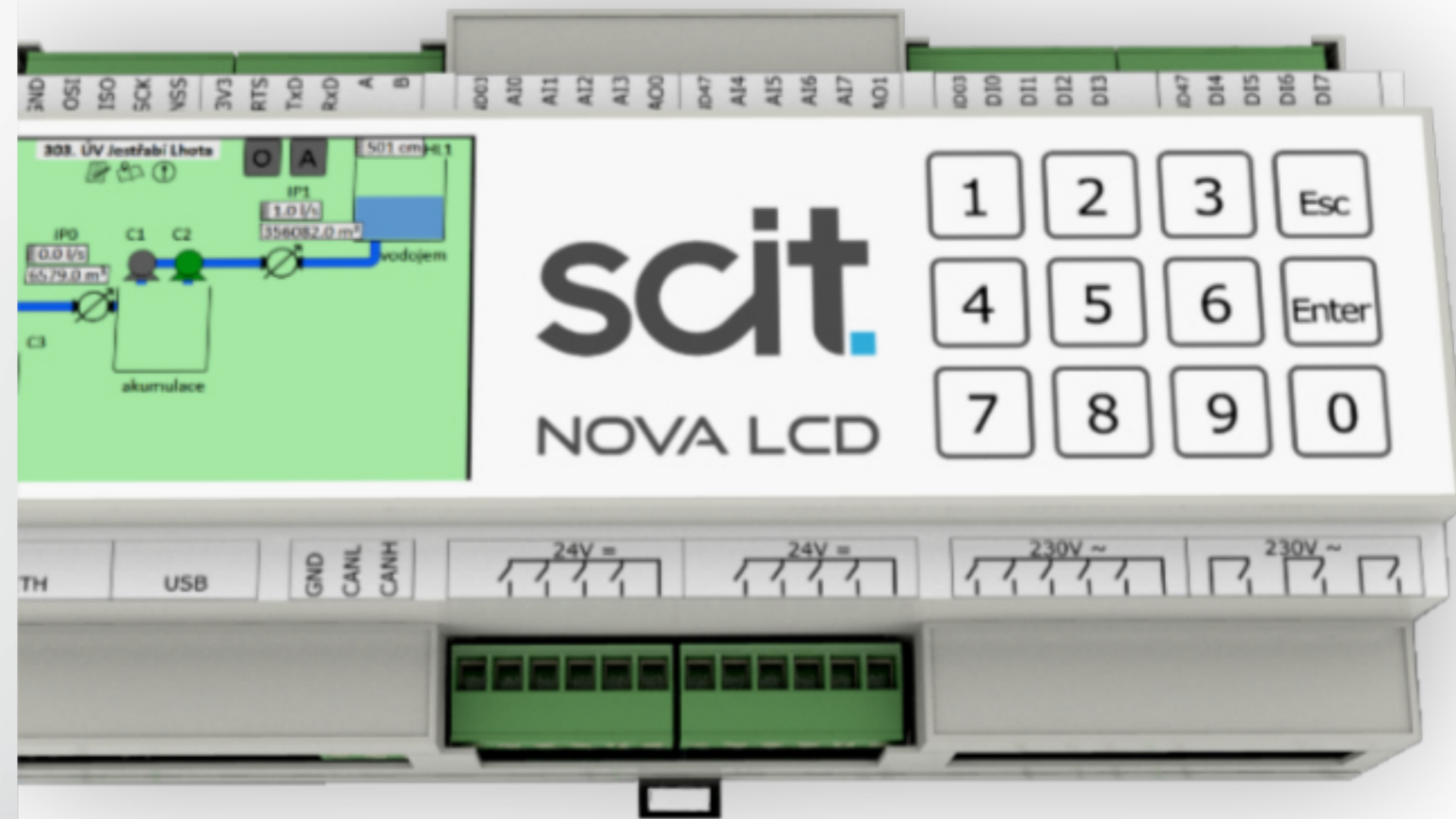
## Filozofie vzniku



Hardware / software



Propojení



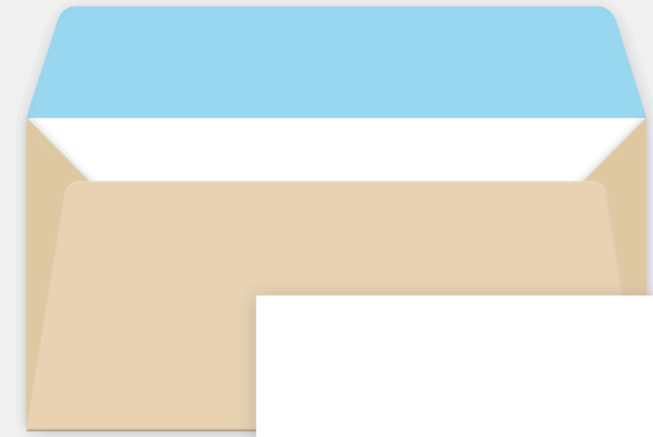




Michal Gruncel  
+420 603 117 745  
michal.gruncel@scit.cz  
www.scit.cz



Service & Consulting IT, s.r.o.  
Kubelkova 1224/42 Praha 3 - Žižkov



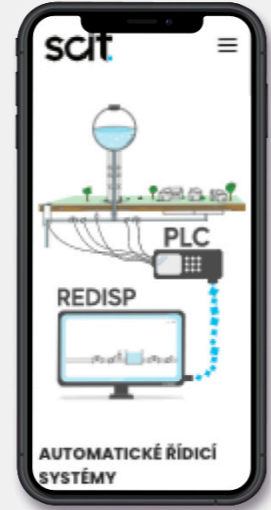
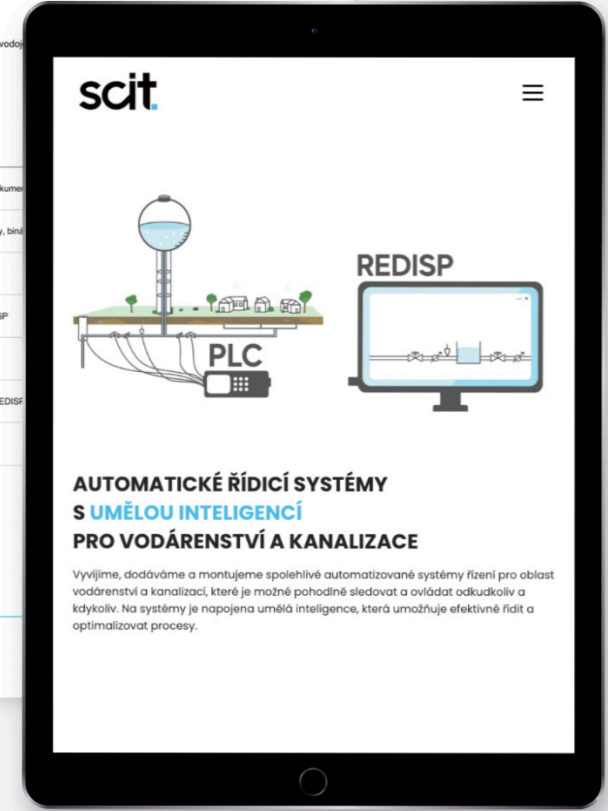
Objednavatel:  
Město Konopce

Popis:  
Cílovým stavem je řízení a on-line monitoring vodárenství a kanalizací.

Cenový návrh za lokalitu:

Měření na lokaci, kontrola a doplnění výchozí dokumentace
HV vybavení + elektronizační materiál (PLC, dotykový panel, napájecí zdroj, optočleny, binární zdroj napájení, elektronizační materiál)
Řídicí software + licence REDISP
Dálkový software – komunikační rozhraní REDISP
Instalace, testování
Dokumentace k projektu (elektronická verze v REDISP)
<b>Cena celkem bez DPH</b>

Service & Consulting IT, s.r.o.  
IČ: 24722758 DIČ: CZ24722758  
Kubelkova 1224/42 Praha 3 - Žižkov





**scit.**