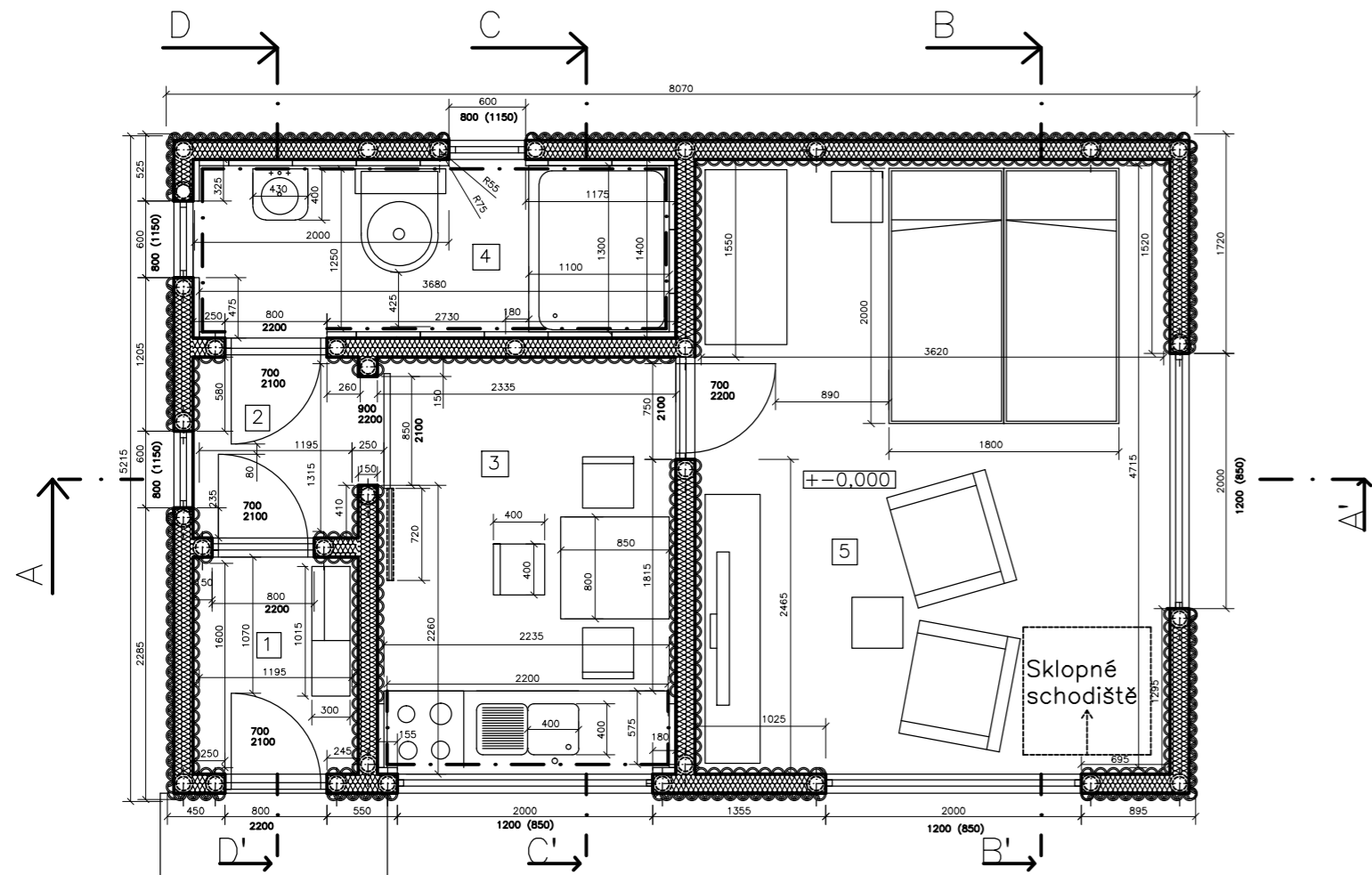


## BAMBUSOVÝ DOMEK



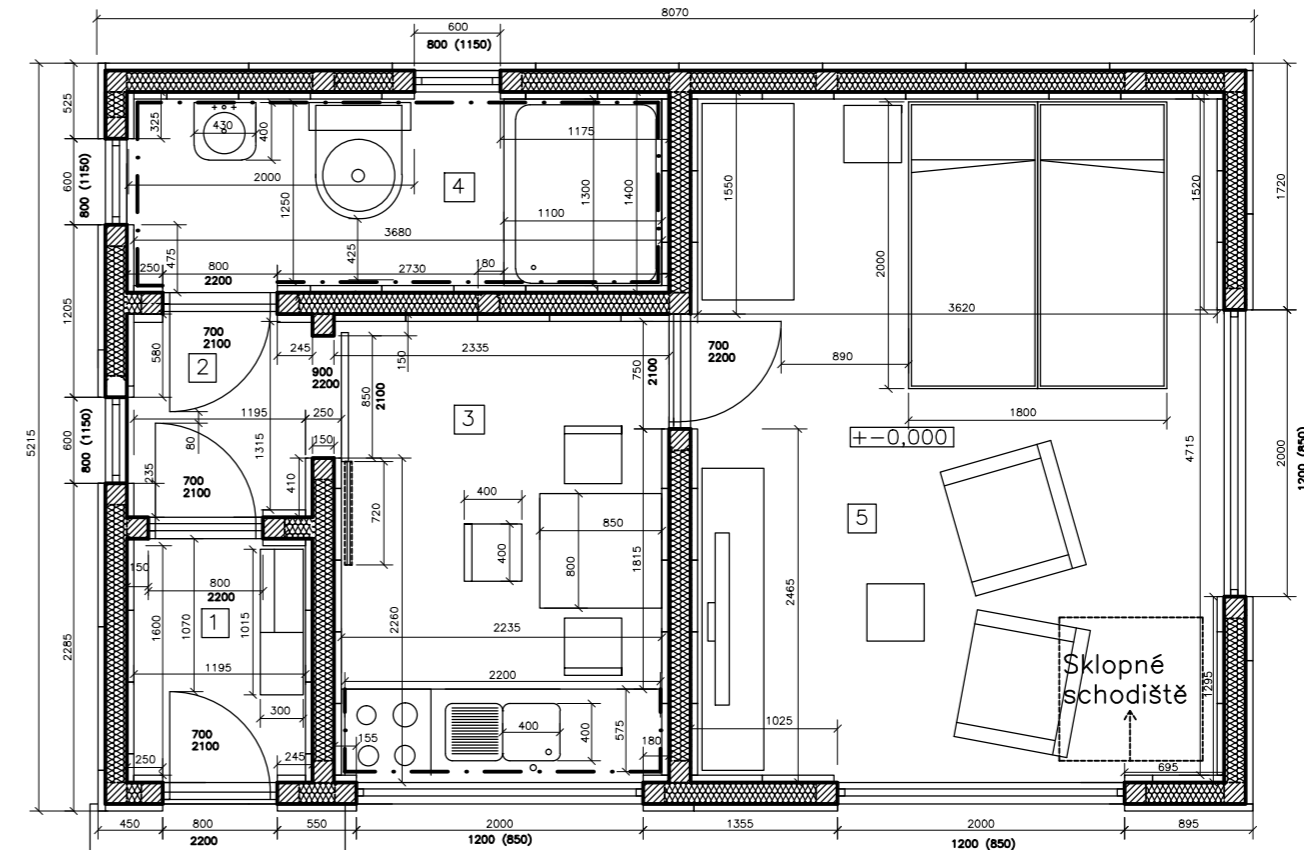
Legenda materiálu

- |    |                                  |
|----|----------------------------------|
| č. | Název materiálu                  |
| 01 | izolace – minerální vata         |
| 02 | bambusový záklop – poloviny tyčí |
| 03 | bambusová deska                  |
| 04 | obklady                          |

Tabulka místností

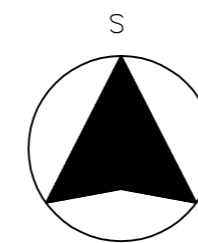
č.	Název místnosti
01	Zá dveří
02	Chodba
03	Kuchyň
04	Koupelna + WC
05	Obývací pokoj

## SMRKOVÝ DOMEK - EKVIVALENT K POROVNÁNÍ



Legenda materiálu

- |    |                                     |
|----|-------------------------------------|
| č. | Název materiálu                     |
| 01 | izolace – minerální vata            |
| 02 | masivní sloupek – smrk              |
| 03 | lepená 3-vrstvá deska – pero/drážka |
| 04 | obklady                             |



Vedoucí práce: Ing. Veronika Hunková, Ph.D.	Vypracoval : Bc. Zralý Pavel	Mendelova Univerzita Brno
Místo : Brno	Obor: Dřevařské inženýrství	Lesnická a dřevařská fakulta
Výkres : Půdorys přízemí zahradního domku		Školní rok : 2016/2017
Obsah : Půdorys	Formát : A2	Datum : 30.3.2017
	Měřítko : 1:50	Stupeň : magisterské
		Předmět : Diplomová pr.
		Č. výkresu : DP 02