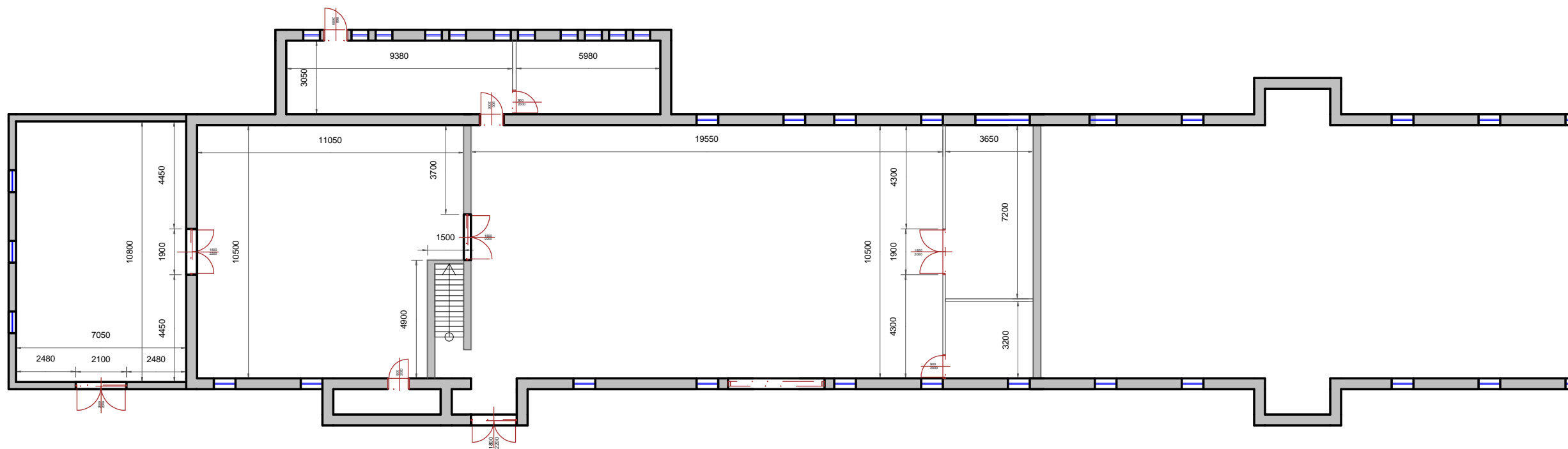


# Diplomová práce

M 1:200 (A3)

Zvýšení efektivity výroby nábytku v malé firmě - posouzení stávajícího stavu  
Zakreslení situace budovy v návaznosti na příjezdové komunikace



## LEGENDA:

Příčka zděná:



Plastové okno:



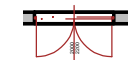
Příčka SDK:  
(navržená)



Dveře jednokřídlé:



Dveře dvojkřídlé:



Sekční vrata:



# Diplomová práce

M 1:110 (A3)

Zvýšení efektivity výroby nábytku v malé firmě - posouzení stávajícího stavu  
Rozmístění stávajících pracovišť



## LEGENDA:

Výrobní část:



Lakovna:



Sociální zařízení:



Montážní část:



Sklad ručních strojků,  
zásoba kování a pod.:



Zpevněné nezastřešené  
plochy:



Možnost rozšíření:



Šatna:



Zpevněné zastřešené  
plochy:



Fakulta: Lesnická a dřevařská  
Obor: Dřevařské inženýrství  
Ročník: V.

VYPRACOVALI:  
**Bc. Urubek Lukáš**

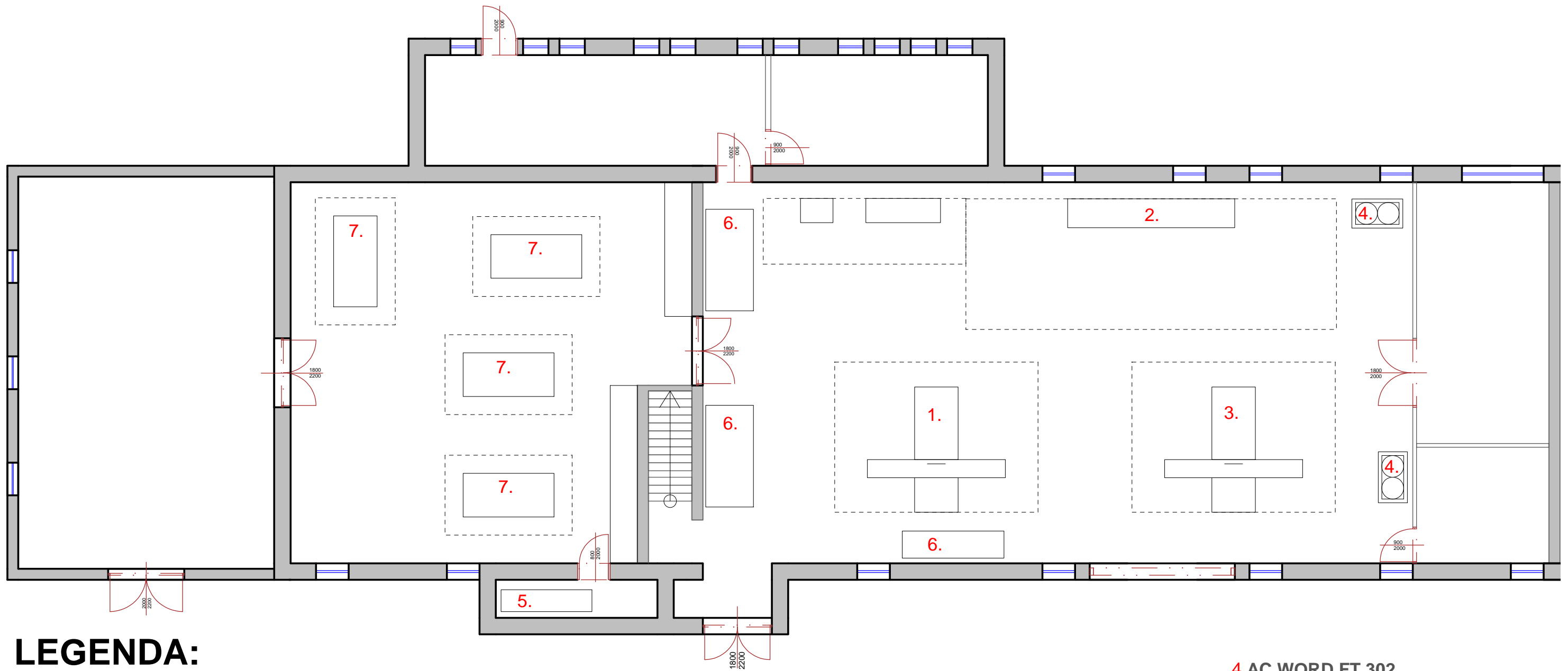
03. 04. 2015

ŠKOLA:  
**MENDELU V BRNĚ - LDF**  
Diplomová práce

# Diplomová práce

M 1:110 (A3)

Zvýšení efektivity výroby nábytku v malé firmě - posouzení stávajícího stavu  
Rozmístění stávajících strojů



## LEGENDA:

Stroj / pracoviště:

Místo potřebné k obsluze / práci:

- 1.SCM SI 400 CLASS
- 2.HOLZ-HER SPRINT 1317
- 3.ROJEK PF300L-1600
- 4.AC WORD FT 302
- 5.ORLÍK SKS 40/500
- 6.SKLAD VELKOPLOŠNÝCH MATERIÁLŮ
- 7.MONTÁŽNÍ STŮL

1.SCM SI 400 CLASS



3.ROJEK PF300L-1600



2. HOLZ-HER SPRINT 1317



5.ORLÍK SKS 40/500



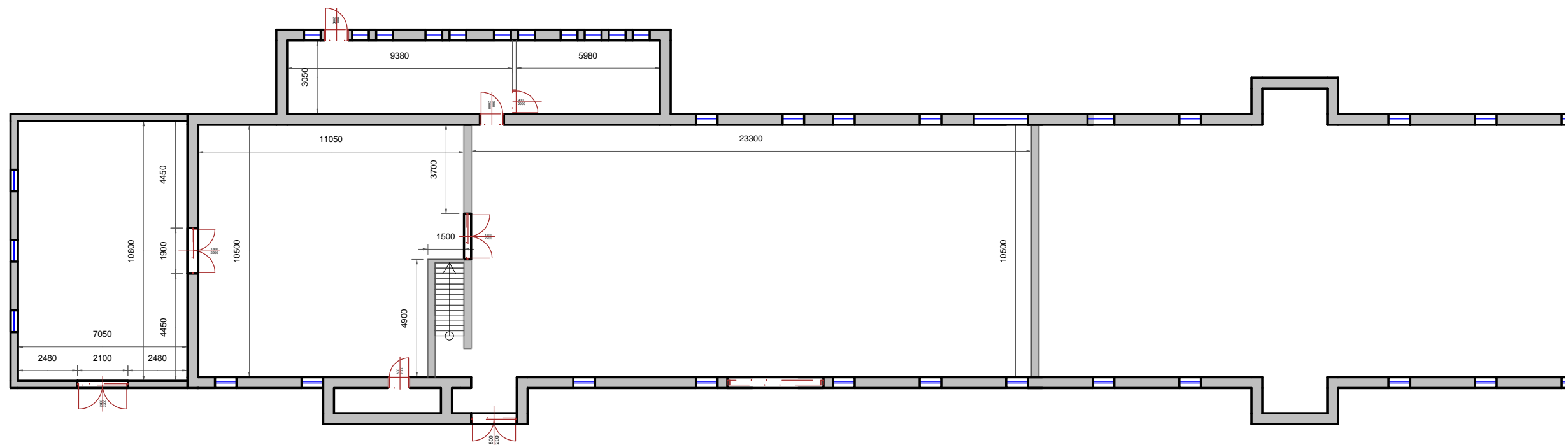
4.AC WORD FT 302



# Diplomová práce

M 1:200 (A3)

Zvýšení efektivity výroby nábytku v malé firmě - posouzení navrhovaného stavu  
Zakreslení situace budovy v návaznosti na příjezdové komunikace



## LEGENDA:

Příčka zděná:



Plastové okno:



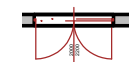
Příčka SDK:  
(navržená)



Dveře jednokřídlé:



Dveře dvojkřídlé:



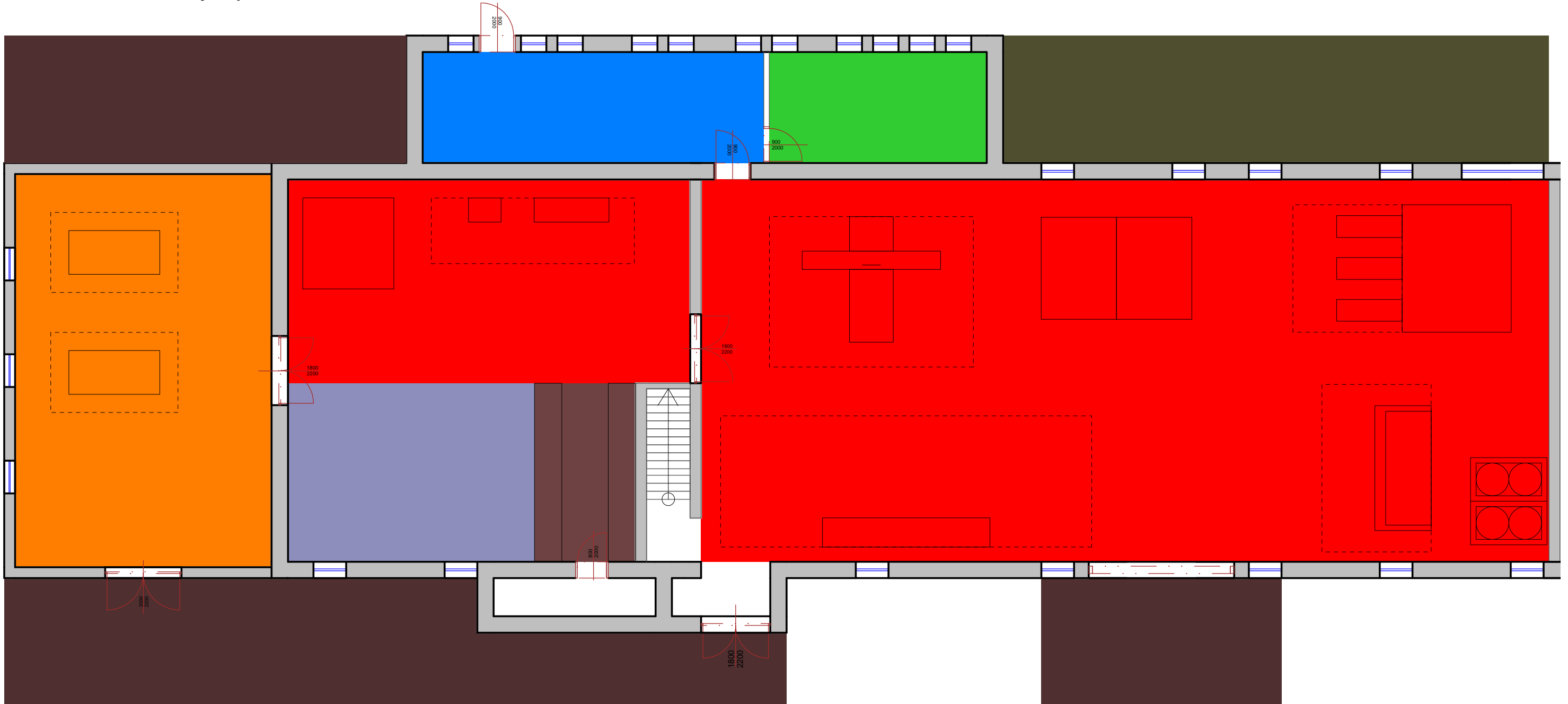
Sekční vrata:



# Diplomová práce

M 1:110 (A3)

Zvýšení efektivity výroby nábytku v malé firmě - posouzení navrhovaného stavu  
Rozmístění navrhovaných pracovišť var. 1



## LEGENDA:

Výrobní část:



Sociální zařízení:



Zpevněné nezastřešené plochy:



Montážní část:



Sklad ručních strojků,  
zásoba kování a pod.:



Zpevněné zastřešené plochy:



Skladovací prostory:



Šatna:



Fakulta: Lesnická a dřevařská  
Obor: Dřevařské inženýrství  
Ročník: V.

VYPRACOVALI:  
**Bc. Urubek Lukáš**

03. 04. 2015

ŠKOLA: **MENDELU V BRNĚ - LDF**  
Diplomová práce

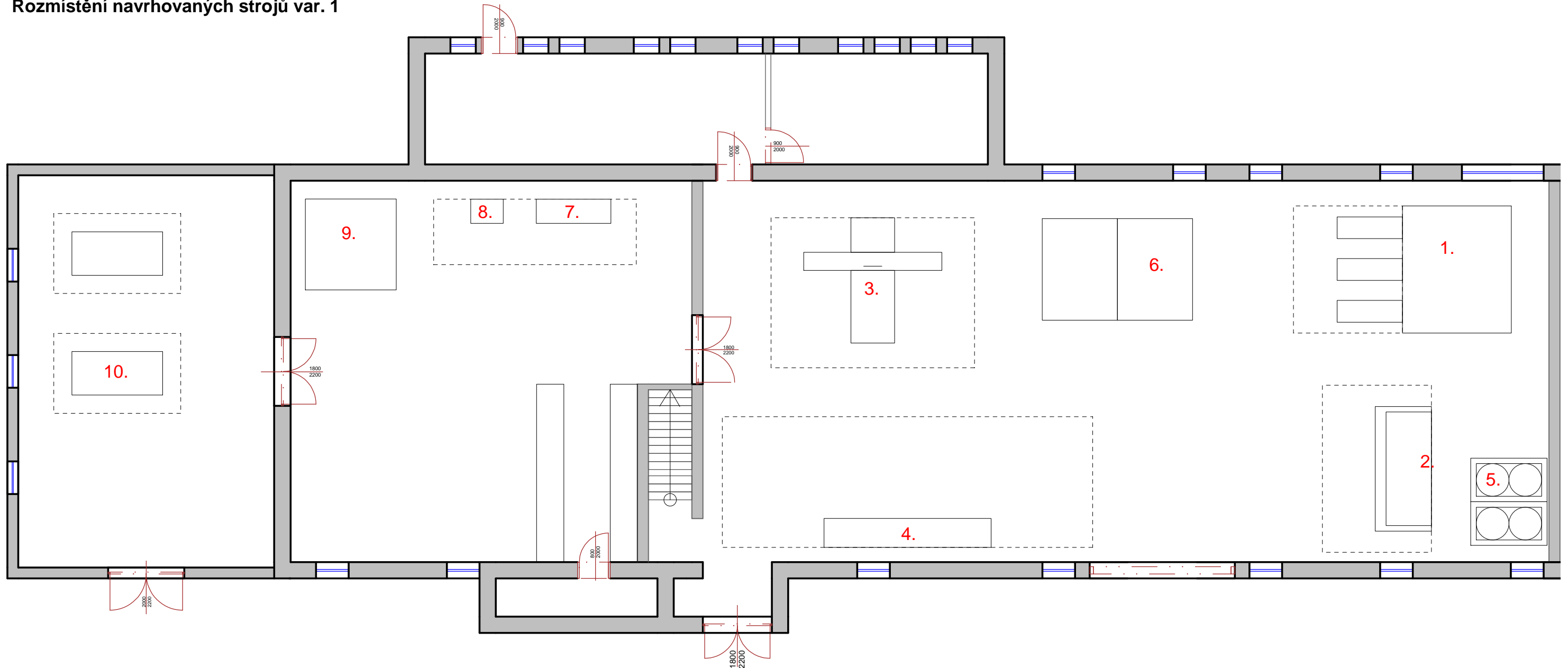
ŠKOLA:

# Diplomová práce

M 1:110 (A3)

Zvýšení efektivity výroby nábytku v malé firmě - posouzení navrhovaného stavu

Rozmístění navrhovaných strojů var. 1



## LEGENDA:

Stroj / pracoviště:

Místo potřebné k obsluze / práci:

1. HOLZMA HPP 250



2. Homag Venture 313 M



3. SCM SI 400 CLASS



4. HOLZ-HER SPRINT 1317



6. SKLAD VELKOPLOŠNÝCH MATERIÁLŮ  
7. KOLÍKOVÁČKA  
8. STOJANOVÁ VRTAČKA  
9. ŠROUBOVÝ KOMPRESOR ORLÍK ORL  
10. MONTÁŽNÍ / BALÍCÍ STŮL

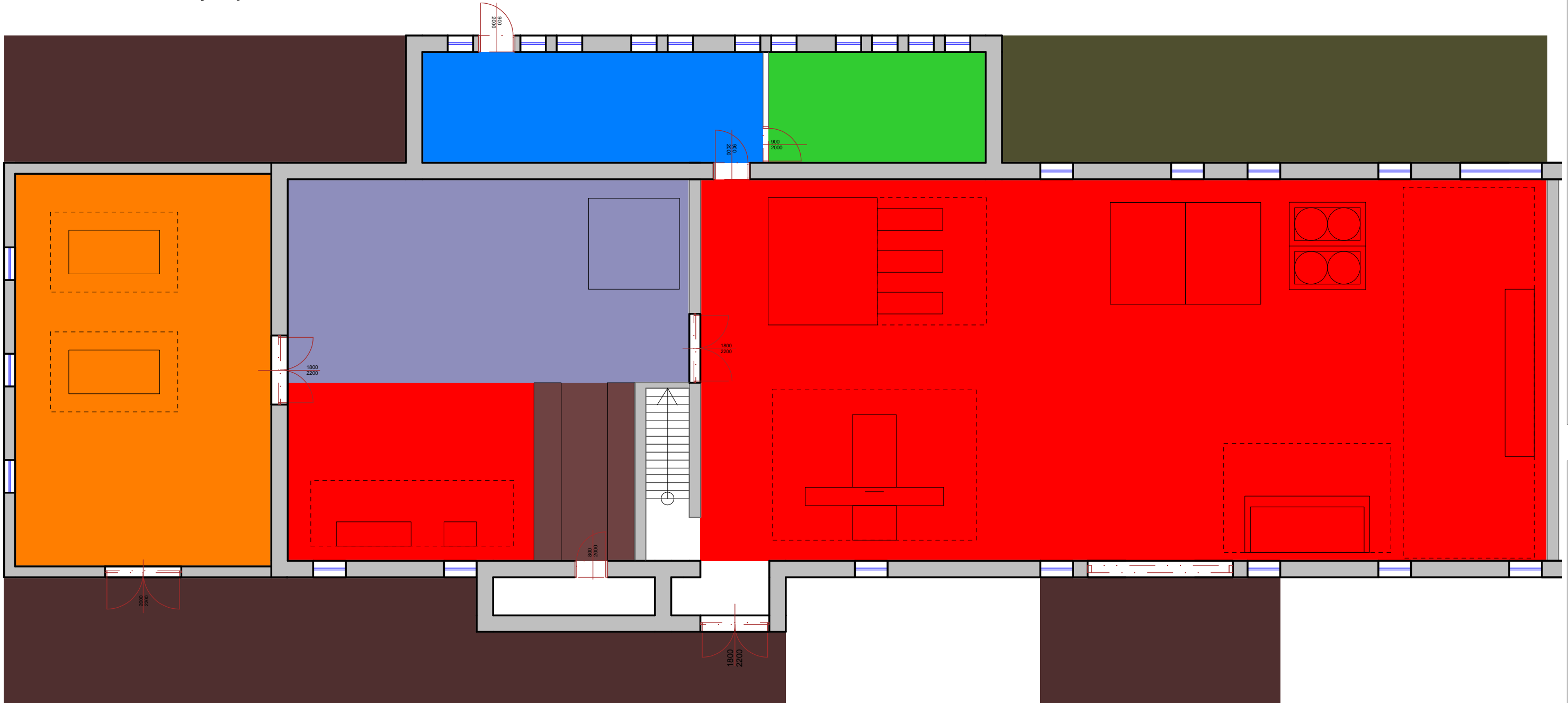
5. AC WORD FJ 18 - 1



# Diplomová práce

M 1:110 (A3)

Zvýšení efektivity výroby nábytku v malé firmě - posouzení navrhovaného stavu  
Rozmístění navrhovaných pracovišť var. 2



## LEGENDA:

Výrobní část:



Montážní část:



Skladovací prostory:



Sociální zařízení:



Sklad ručních strojků,  
zásoba kování a pod.:



Šatna:



Zpevněné nezastřešené  
plochy:



Zpevněné zastřešené  
plochy:



Fakulta: Lesnická a dřevařská  
Obor: Dřevařské inženýrství  
Ročník: V.

VYPRACOVALI:  
**Bc. Urubek Lukáš**

03. 04. 2015

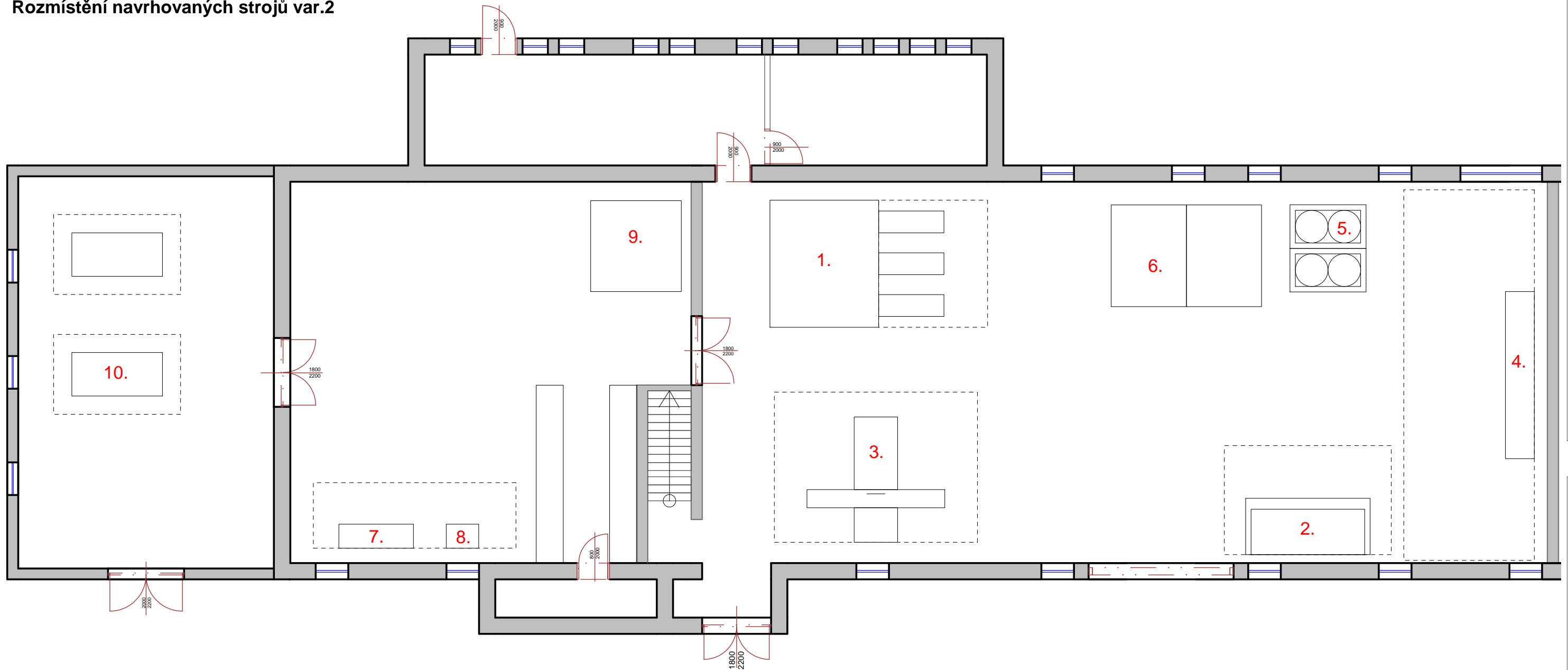
ŠKOLA:  
**MENDELU V BRNĚ - LDF**  
Diplomová práce

# Diplomová práce

M 1:110 (A3)

Zvýšení efektivity výroby nábytku v malé firmě - posouzení navrhovaného stavu

Rozmístění navrhovaných strojů var.2



## LEGENDA:

Stroj / pracoviště:

Místo potřebné k obsluze / práci:

1. HOLZMA HPP 250



2. Homag Venture 313 M



3. SCM SI 400 CLASS



4. HOLZ-HER SPRINT 1317



5. AC WORD FJ 18 - 1



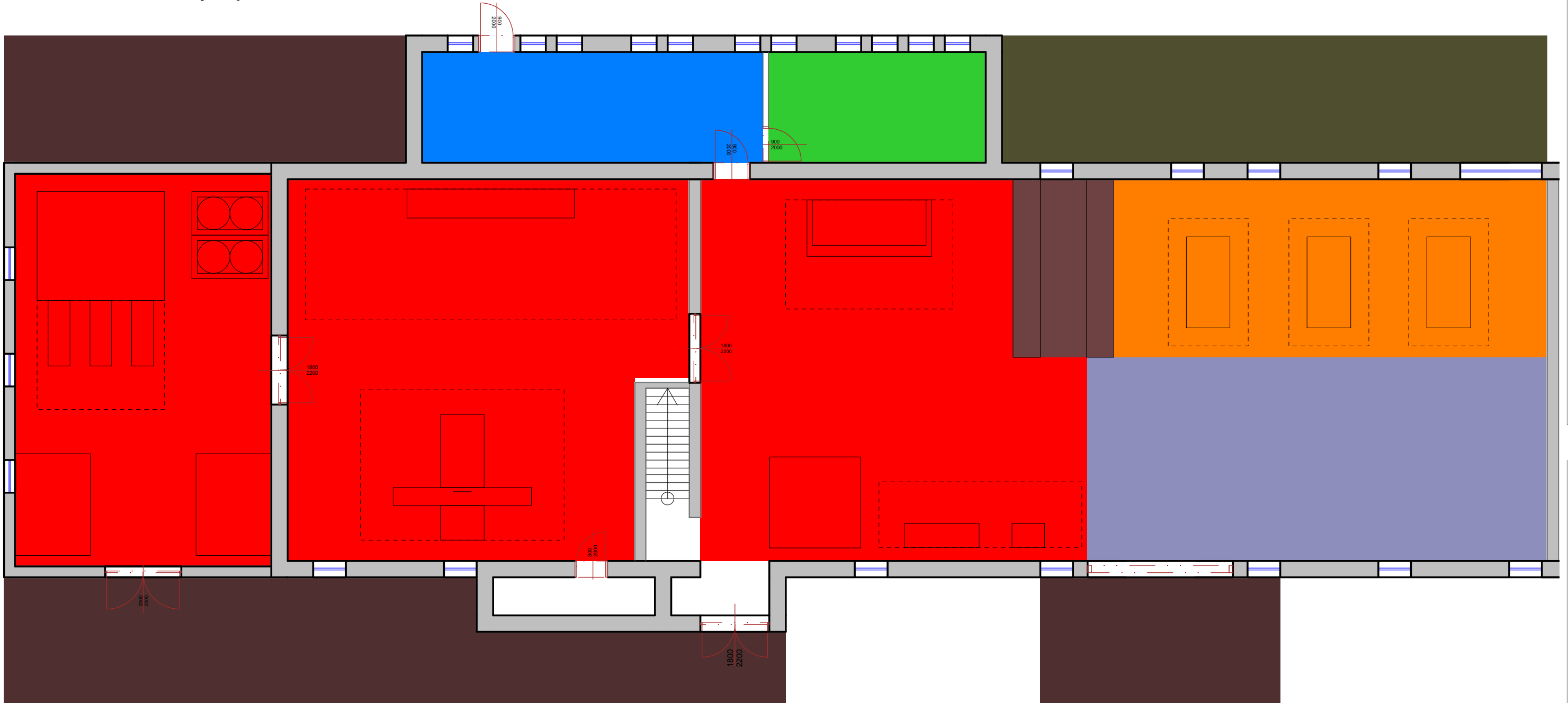
- 6. SKLAD VELKOPLOŠNÝCH MATERIÁLŮ
- 7. KOLÍKOVÁČKA
- 8. STOJANOVÁ VRTAČKA
- 9. ŠROBOVÝ KOMPRESOR ORLÍK ORL
- 10. MONTÁŽNÍ / BALÍČÍ STŮL



# Diplomová práce

M 1:110 (A3)

Zvýšení efektivity výroby nábytku v malé firmě - posouzení navrhovaného stavu  
Rozmístění navrhovaných pracovišť var. 3



## LEGENDA:

Výrobní část:



Sociální zařízení:



Zpevněné nezastřešené plochy:



Montážní část:



Sklad ručních strojků,  
zásoba kování a pod.:



Zpevněné zastřešené plochy:



Skladovací prostory:



Šatna:



Fakulta: Lesnická a dřevařská  
Obor: Dřevařské inženýrství  
Ročník: V.

VYPRACOVALI:  
**Bc. Urubek Lukáš**

03. 04. 2015

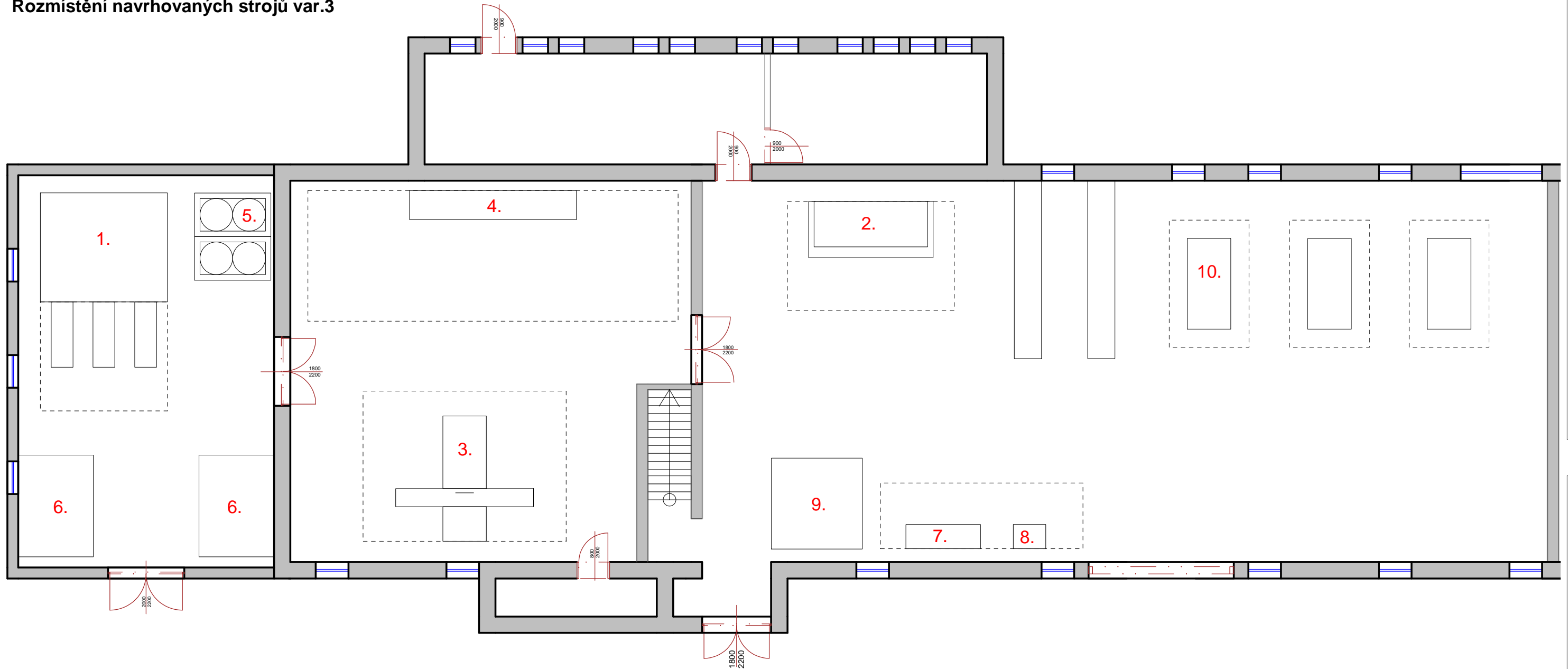
ŠKOLA:  
**MENDELU V BRNĚ - LDF**  
Diplomová práce

# Diplomová práce

M 1:110 (A3)

Zvýšení efektivity výroby nábytku v malé firmě - posouzení navrhovaného stavu

Rozmístění navrhovaných strojů var.3



## LEGENDA:

Stroj / pracoviště:

Místo potřebné k obsluze / práci:

1. HOLZMA HPP 250



2. Homag Venture 313 M



3. SCM SI 400 CLASS



4. HOLZ-HER SPRINT 1317



5. AC WORD FJ 18 - 1



- 6. SKLAD VELKOPLOŠNÝCH MATERIÁLŮ
- 7. KOLÍKOVÁČKA
- 8. STOJANOVÁ VRTAČKA
- 9. ŠROUBOVÝ KOMPRESOR ORLÍK ORL
- 10. MONTÁŽNÍ / BALÍCÍ STŮL