

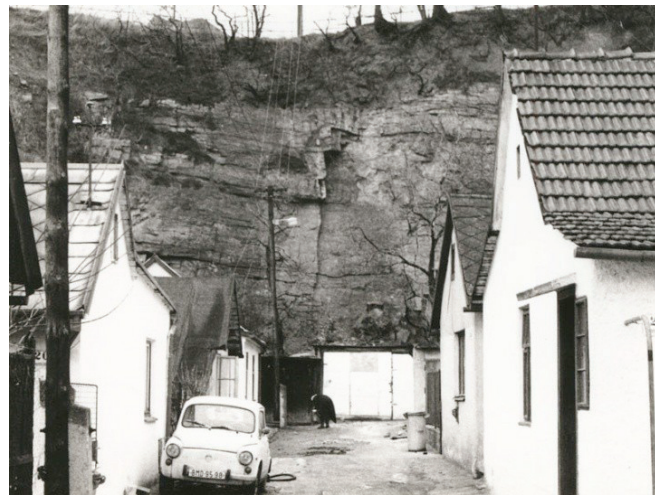
Příloha č. 1: Obrazová dokumentace

Kamenná kolonie v Brně

- Historické fotografie



Obr. č. 36: Pohled na Kamennou kolonii



Obr. č. 37: Pohled na zeď bývalého lomu



Obr. č. 38: Pohled do jedné z uliček, „skladiště“

- Současné fotografie



Obr. č. 39: Využití každého místa



Obr. č. 40: Kamenná kolonie oddělena od okolí lesíkem



Obr. č. 41: Posezení před domem



Obr. č. 42: Ovocný sad nad kamennou zdí



Obr. č. 43: Pohled do úzké uličky



Obr. č. 44: Staré schodiště

Jubilejní kolonie v Hrabůvce, Ostrava

- Historické fotografie



Obr. č. 45: Pohled na sakurovou alej



Obr. č. 46: Pohled na vzrostlé topoly



Obr. č. 47: Půlkruhové „náměstí“ s výsadbou



Obr. č. 48: V pozadí oplocený polosoukromý prostor



Obr. č. 49: Pohled z půlkruhového náměstí

- Současné fotografie



Obr. č. 50: Ulice Jubilejní s původní sakurovou alejí



Obr. č. 51: Půlkruhové náměstí těsně před revitalizací



Obr. č. 52: Nově vybudované půlkruhové náměstí



Obr. č. 53: Část náměstí nově určena pro parkování aut



Obr. č. 54: Další parkovací plochy



Obr. č. 55: Pohled na nové dětské hřiště

Baťovy kolonie ve Zlíně

- Historické fotografie



Obr. č. 56: Pohled na Zlínské kolonie



Obr. č. 57: Kolonie Zálešná



Obr. č. 58: Obytná čtvrť Letná



Obr. č. 59: Kolonie Zálešná - nová výsadba stromořadí



Obr. č. 60: Obytná čtvrť Letná, úprava zahrad

- Současné fotografie

- Nevhodná rekonstrukce domků



Obr. č. 61: Kombinace cihlového obkladu s jemně oranžovou omítkou, domek ztrácí původní podobu

Obr. č. 62: Nevhodná nástavba



Obr. č. 63: Nevhodná modernizace dvojdomku a pozemku, neodpovídá původnímu záměru zahradního města

Obr. č. 64: Žlutá omítka mění charakter domku

- Vyhovující rekonstrukce domků



Obr. č. 65: Drobná rekonstrukce domku

Obr. č. 66: Vhodné zateplení s použitím obkladových cihel



Obr. č. 67: Zdařilá rekonstrukce čtvrtdomku



Obr. č. 68: Vhodné použití garážových vrat i oken

o Nevhodné vymezení pozemků



Obr. č. 69: Nevhodné oplocení



Obr. č. 70: Použití živého plotu, který je vyšší, než 90cm (pohledová bariéra)



Obr. č. 71: Vysoký živý plot tvořící pohledovou bariéru

o Vhodné vymezení pozemků



Obr. č. 72: Výška živého plotu je do 90 cm



Obr. č. 73: Vhodný živý plot netvoří pohledovou bariéru

o Nevhodné zpevněné plochy, komunikace



Obr. č. 74: Roztříštěnost plochy malými chodníčky



Obr. č. 75: Parkovací stání



Obr. č. 76: Velké množství zpevněné plochy

Obr. č. 77: Různorodost materiálů



○ **Nevhodná úprava zahrad**



Obr. č. 78: Okrasný záhon doplněn o keříčky rajčat

Obr. č. 79: Zahradní domek v těsné blízkosti jednodomku



Obr. č. 80: Nevhodný přístřešek u hlavních dveří, který slouží jako pergola

Obr. č. 81: Záhon v těsné blízkosti domku

○ **Vhodná úprava zahrad**



Obr. č. 82: Zákoutí jedné ze zahrad

Obr. č. 83: Okrasná zahrada



Obr. č. 84: Vhodně zrealizovaná okrasná zahrada

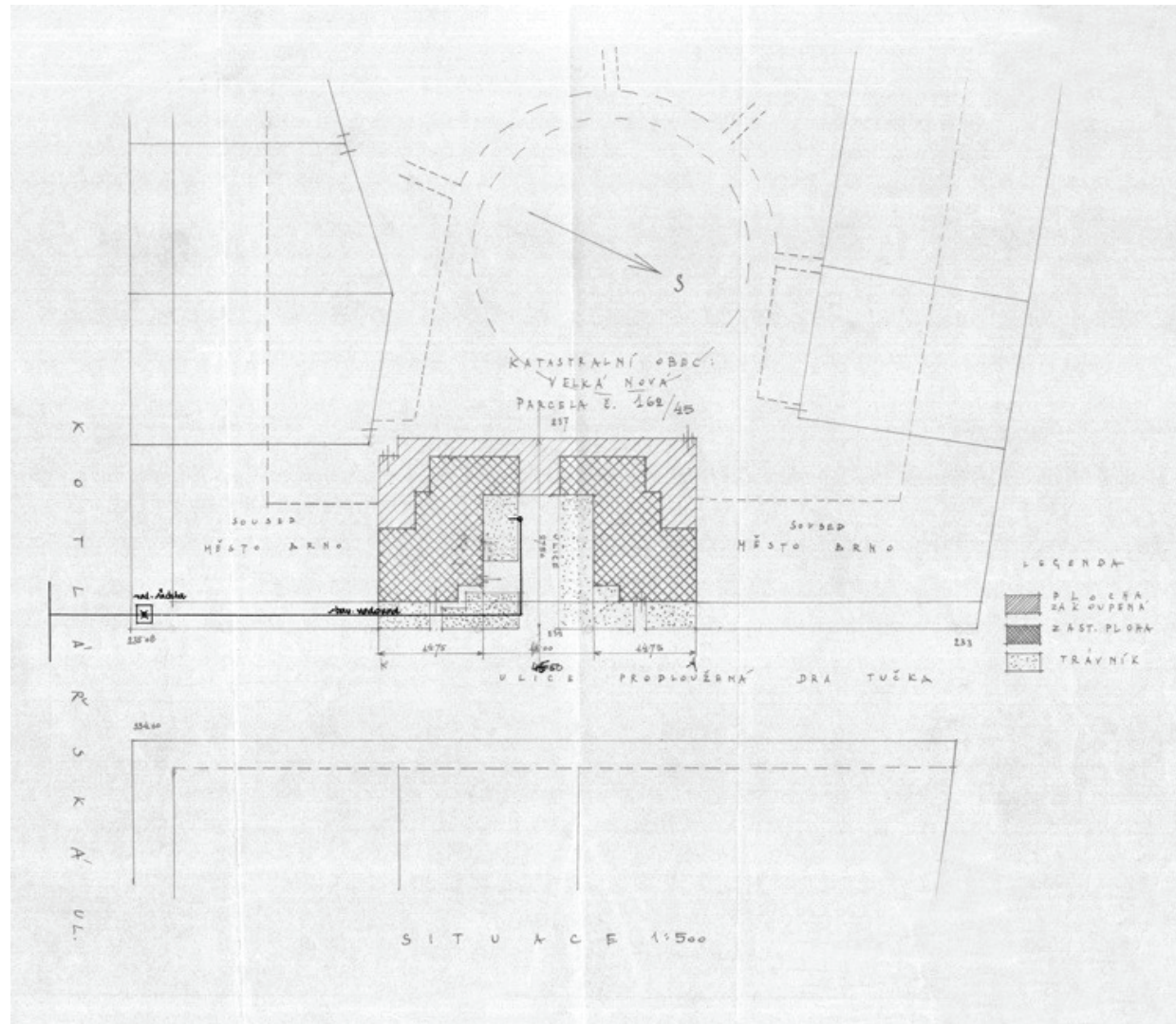
Nájemní domy Stavebního a bytového družstva „Úspora“, Brno (1928–1931)

- Historické fotografie a plány



Obr. č. 85: Pohled na blok nájemních domů

Obr. č. 86: Pohled na nájemní domy



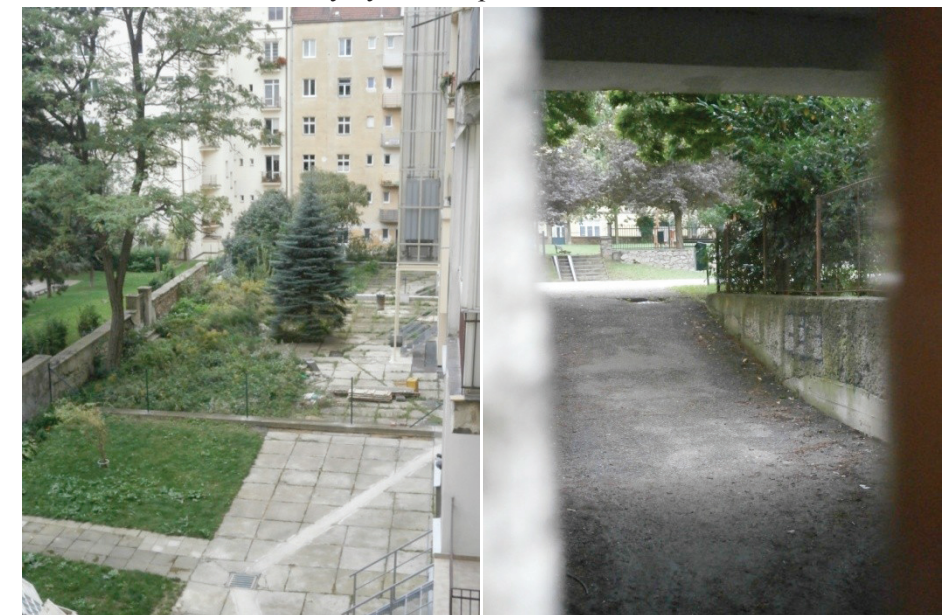
Obr. č. 87: Výkres řešení průjezdu s naznačeným uspořádáním vnitrobloku

- Současné fotografie



Obr. č. 88: Pohled na centrální společnou plochu

Obr. č. 89: Polosoukromé zahrady vymezené plotem

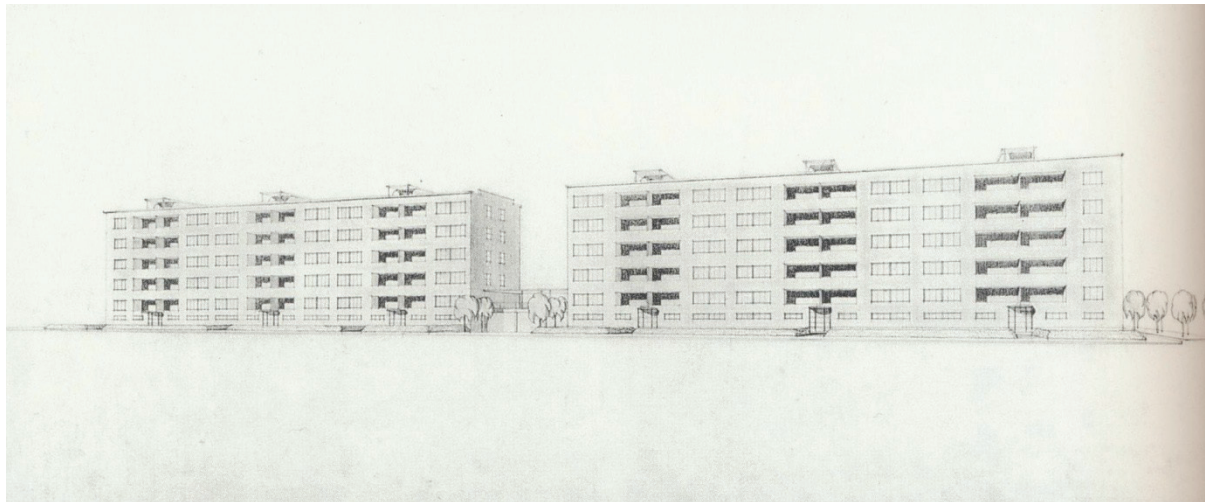


Obr. č. 90: Řešení polosoukromých zahrad

Obr. č. 91: Pohled skrz uzavřený průjezd

Obytný soubor při ulici Vranovská, Brno (1930–1931)

- Historické fotografie

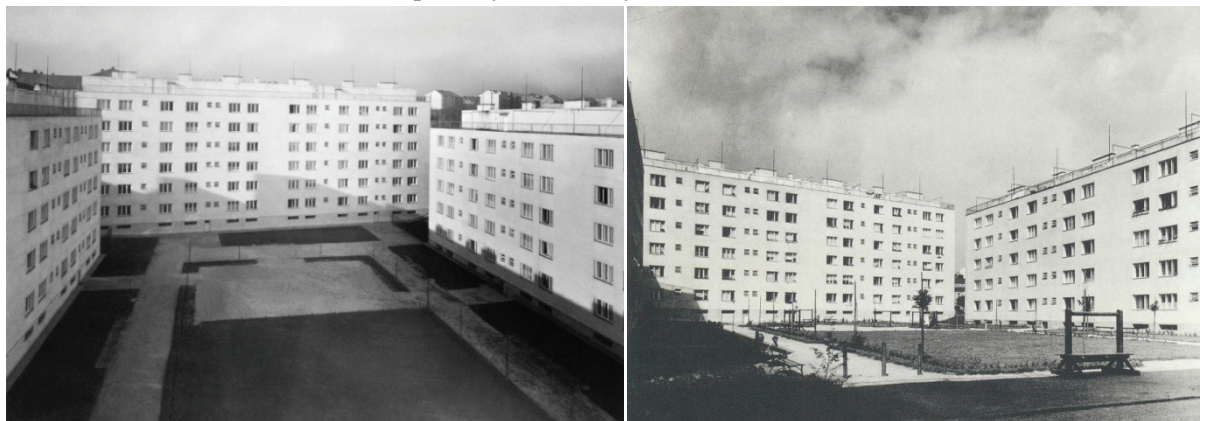


Obr. č. 92: Původní nezrealizovaný návrh řadové zástavby



Obr. č. 93: Pohled na otevřený obytný soubor

Obr. č. 94: Průčelí domu se zapuštěnými balkony



Obr. č. 95: Řešení vnitrobloku s hřištěm uprostřed

Obr. č. 96: Pohled do vnitrobloku

- Současné fotografie



Obr. č. 97: Pohled do ulice Trávníčkova

Obr. č. 98: Předzahrádky, roztržitost použitých materiálů

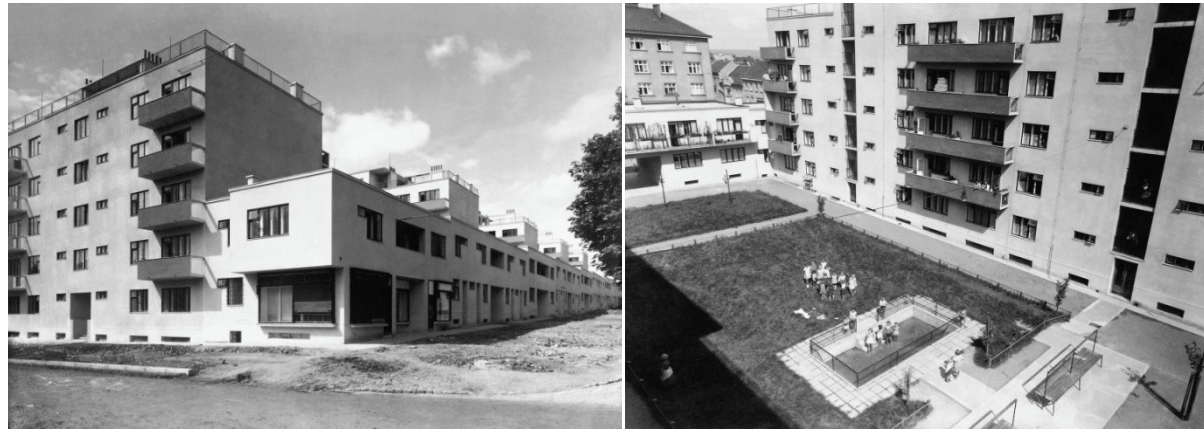


Obr. č. 99: Pohled do vnitrobloku

Obr. č. 100: Výsadba stromů v těsné blízkosti domů

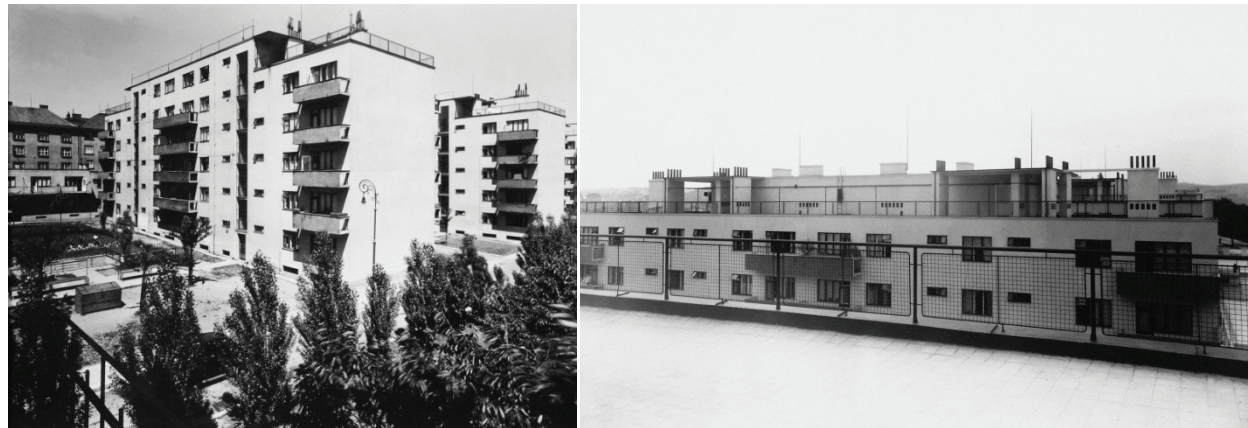
Malobytová kolonie města Brna, při ulici Skácelova (1931–1932)

- Historické fotografie a plány



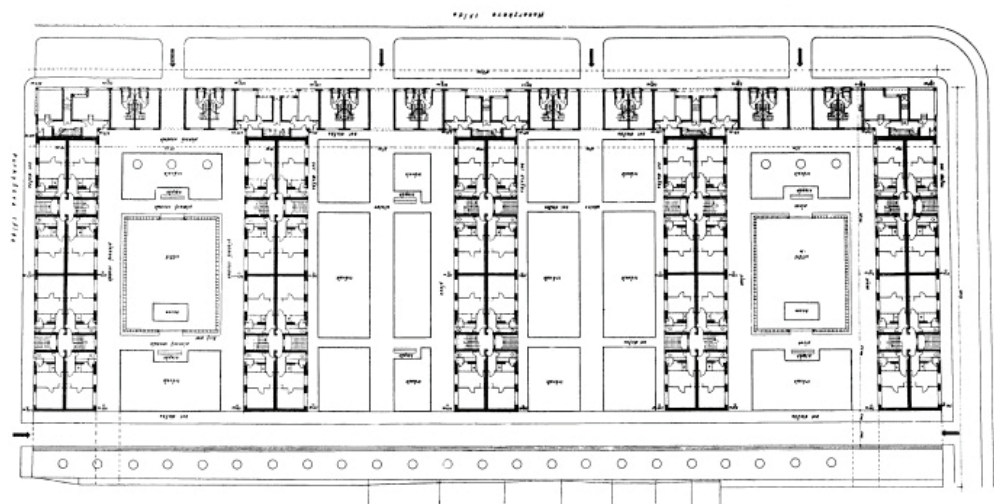
Obr. č. 101: Pohled na obytný soubor z ulice Skácelova

Obr. č. 102: Úprava polosoukromé plochy uvnitř obytného souboru



Obr. č. 103: Pohled na obytný soubor se zachycením stromořadí

Obr. č. 104: Obytná střešní terasa



Obr. č. 105: Původní uspořádání polosoukromých prostor

- Současné fotografie



Obr. č. 106: Pohled na příčný jednopatrový trakt

Obr. č. 107: Pohled do obytné plochy s převažující funkcí parkovacího stání

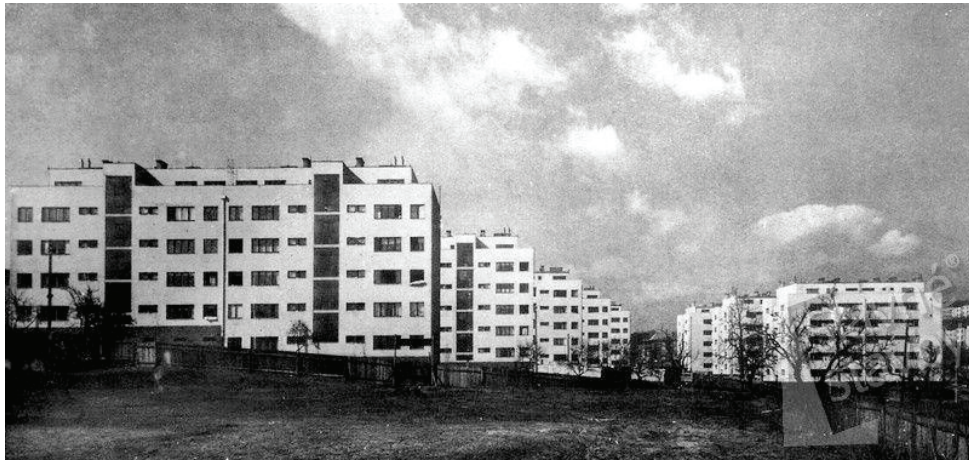


Obr. č. 108: Pohled na část obytného prostoru, s použitím zámkové dlažby

Obr. č. 109: Oplocené dětské hřiště

Domy pro chudé obce pražské v Břevnově (1935–1950)

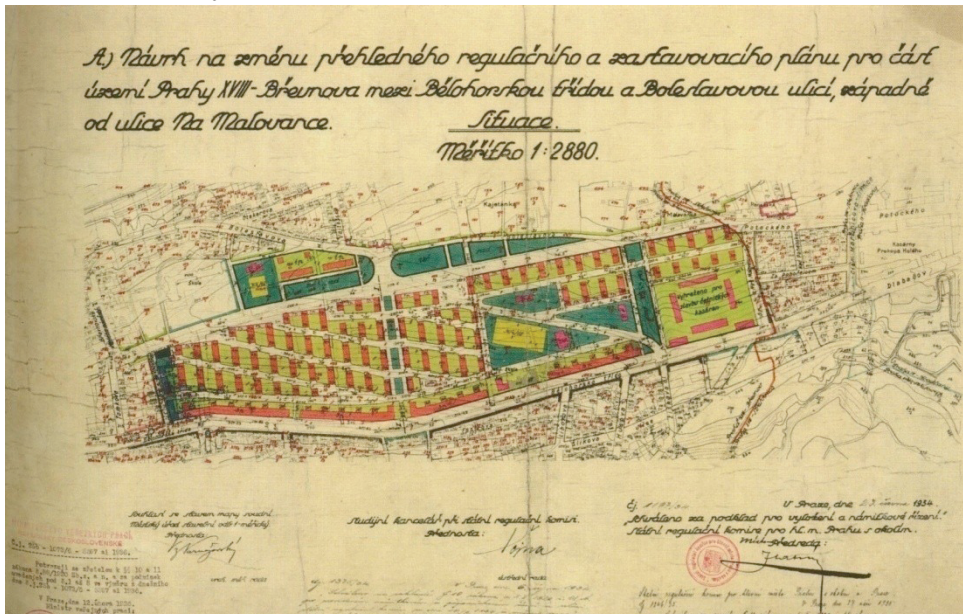
- Historické fotografie a plány



Obr. č. 110: Pohled na nově postavené břevnovské sídliště



Obr. č. 111: Výstavba břevnovského sídliště



Obr. č. 112: Návrh na změnu přehledného regulačního a zastavovacího plánu (1936)

- Současné fotografie



Obr. č. 113: Veřejná zeleň - součást sídliště



Obr. č. 114: Polosoukromá zahrada a její využití



Obr. č. 115: Propojení dříve oddělených zahrad



Obr. č. 116: Vydlážděná část v blízkosti domu, která v původním návrhu byla určena zeleni



Obr. č. 117: Řešení polosoukromé zahrady



Obr. č. 118: Pohled na meziprostřed uprostřed bloků

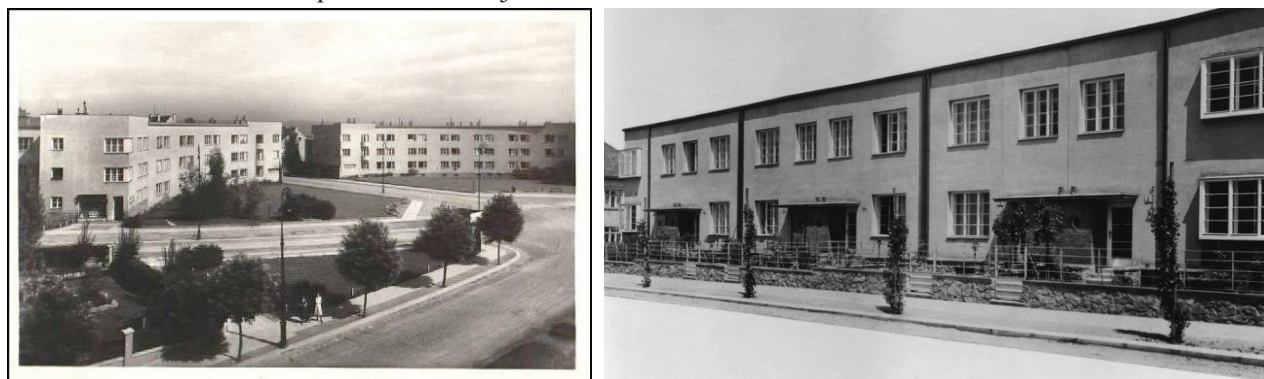
Nájemní domy Stavebního družstva Na vyhlídce, Vaňkovo náměstí, Brno

(1926 – 1927)

- Historické fotografie a plány

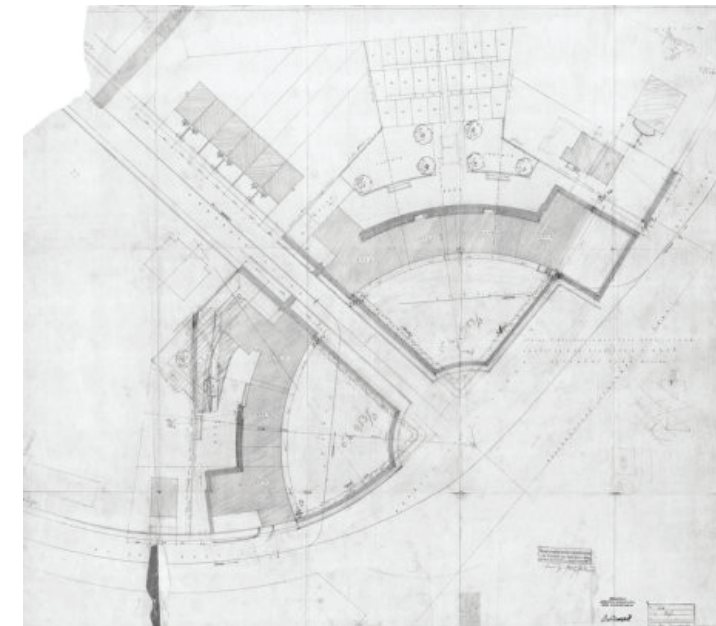


Obr. č. 119: Pohled na původní stav nájemních domů a Vaňkovo náměstí



Obr. č. 120: Pohled na Vaňkovo náměstí, stromořadí

Obr. č. 121: Rodinné řadové domky



Obr. č. 122: Původní návrh Vaňkovo náměstí a přilehlých ploch

- Současné fotografie (před rekonstrukcí)



Obr. č. 123: Stav Vaňkovo náměstí před rekonstrukcí

Obr. č. 124: Úprava reprezentativní plochy Vaňkovo náměstí



Obr. č. 125: Travnatá plocha s výsadbou dřevin

Obr. č. 126: Pohled na přestavěné řadové domky

- Současné fotografie (stav po rekonstrukci)



Obr. č. 127: Vaňkovo náměstí těsně po rekonstrukci

Obr. č. 128: Velká část stávající vegetace zachována



Obr. č. 129: Kruhový objezd

Obr. č. 130: Možnost posezení



Obr. č. 131: Návrh na přestavbu Vaňkova náměstí