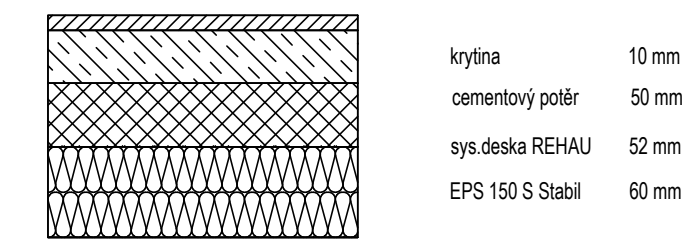


- Obvodová stěna 341 mm  
(SDK, CLT 120mm, Homatherm standart 120 mm, homatherm masiv 80 mm, omítka)
- Vnitřní stěna 125 mm  
(SDK, CLT 120 mm, SDK)
- Vnitřní stěna 198 mm  
(SDK, CLT 120 mm, Dřevěný rošt 40 mm, OSB SDK)
- Vnitřní stěna 125 mm  
(SDK, CLT 100 mm SDK)

- Prostup
- 1xZB Protažení provázku pro protažení kabelu
- Zásuvky
- Vypínače
- Stropní světlo
- Statická kotva
- Vrtání
- Pozice okna
- Výrobní pozice panelu
- Příprava motor el. žaluzie

SKLADBA PODLAHY 160mm

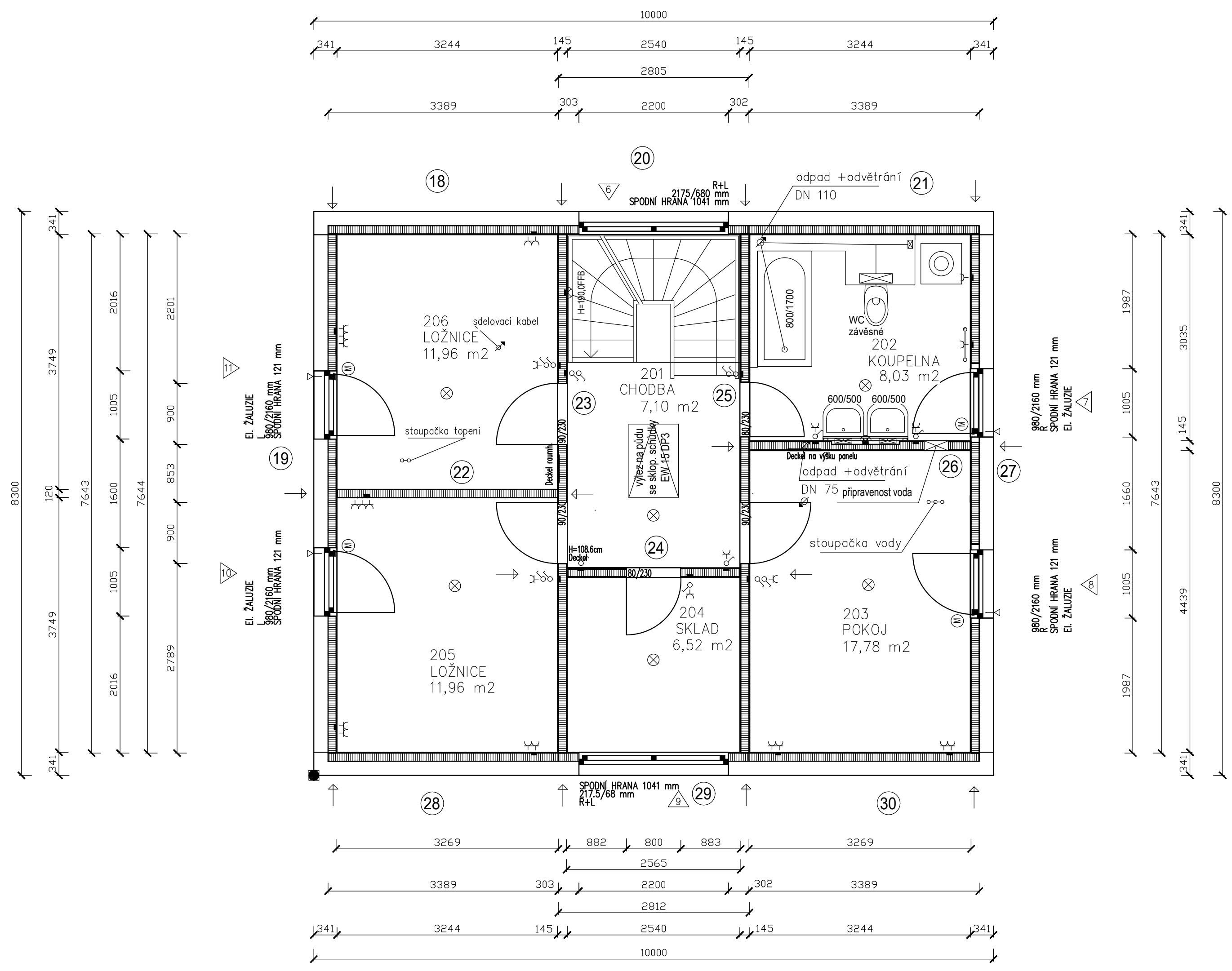


Jeřáb

HLAVNÍ INŽENÝR PROJEKTU	ZODP. PROJEKTANT	VYPRACOVAL	<b>ČZU</b>		
		Jindřich Vítovec			
INVESTOR	Česká zemědělská univerzita v Praze, Fakulta lesnická a dřevařská				
MÍSTO	Zdíkov	KRAJ	Jihočeský	Č. KOPIE	
STAVBA	Novostavba rodinného domu v k. ú. Zdíkov			DATUM	03/2022
ČÍSLO A NÁZEV OBJEKTU	Bakalářská práce: návrh a posouzení dřevostavby z CLT panelů			STUPEŇ	
NÁZEV VÝKRESU	Výrobní půdorys 1NP			Č. ZAKÁZKY	
		MĚŘÍTKO	1:50	ČÍSLO VÝKRESU	1

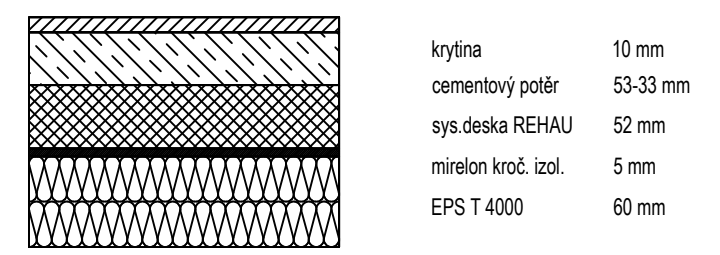
VYTVOŘENO VE STUDENTSKÉ VERZI PRODUKTU AUTODESK

VYTVOŘENO VE STUDENTSKÉ VERZI PRODUKTU AUTODESK



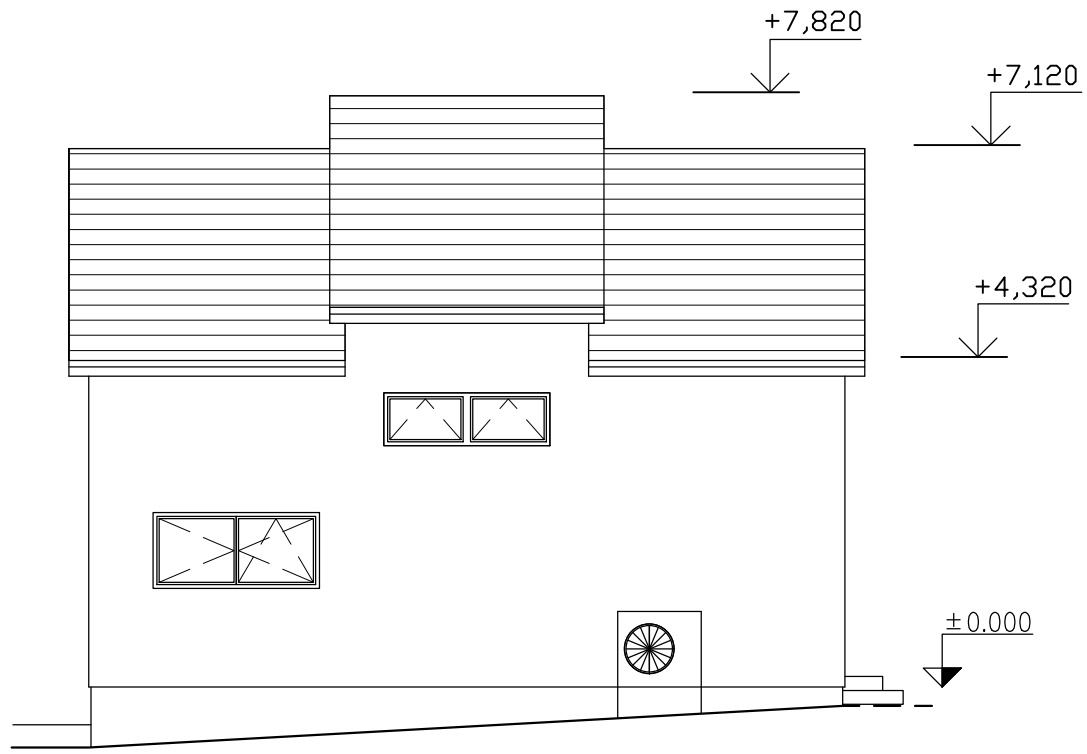
- Obvodová stěna 341 mm (SDK, CLT 120mm, Homatherm standart 120 mm, homatherm masiv 80 mm, omítka)
- Vnitřní stěna 125 mm (SDK, CLT 120 mm, SDK)
- Vnitřní stěna 198 mm (SDK, CLT 120 mm, Dřevěný rošt 40 mm, OSB SDK)
- Vnitřní stěna 125 mm (SDK, CLT 100 mm SDK)

- Prostup
- 1xZB Protážení provázku pro protážení kabelu
- Zásuvky
- Vypínače
- Stropní světlo
- Statická kotva
- Vrtání
- Pozice okna
- Výrobní pozice panelu
- Příprava motor el. žaluzie

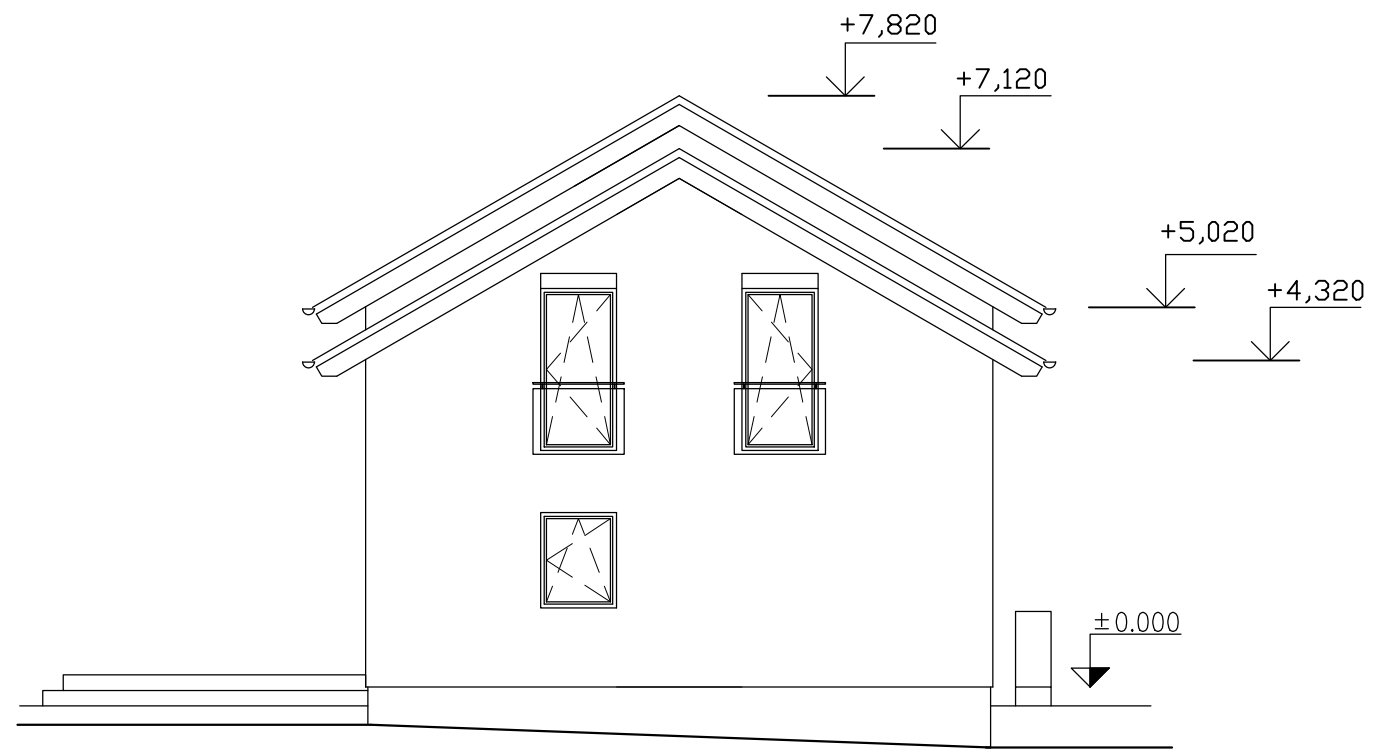


Jeřáb

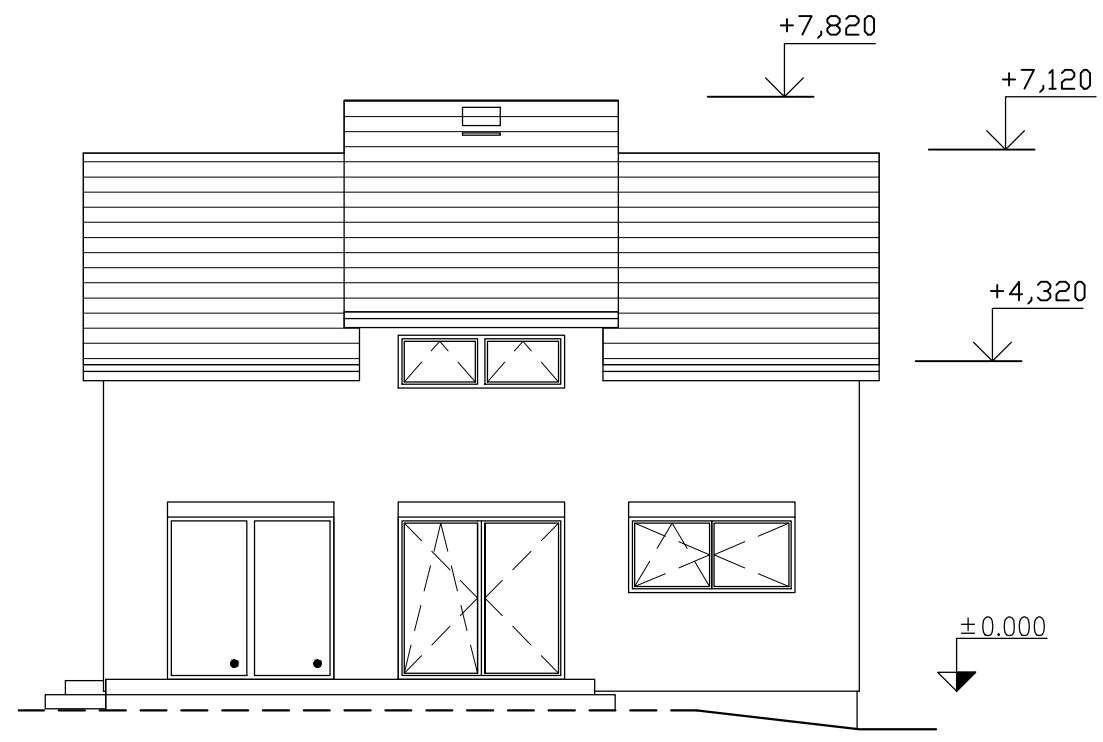
HLAVNÍ INŽENÝR PROJEKTU	ZODP. PROJEKTANT	VYPRACOVAL	<b>ČZU</b>		
		Jindřich Vítovec			
INVESTOR	Česká zemědělská univerzita v Praze, Fakulta lesnická a dřevařská				
MÍSTO	Zdíkov	KRAJ	Jihočeský	Č. KOPIE	
STAVBA	Novostavba rodinného domu v k. ú. Zdíkov			DATUM	03/2022
ČÍSLO A NÁZEV OBJEKTU	Bakalářská práce: návrh a posouzení dřevostavby z CLT panelů			STUPEŇ	
NÁZEV VÝKRESU	Výrobní půdorys 2NP			Č. ZAKÁZKY	
		MĚŘÍTKO	1:50	ČÍSLO VÝKRESU	2



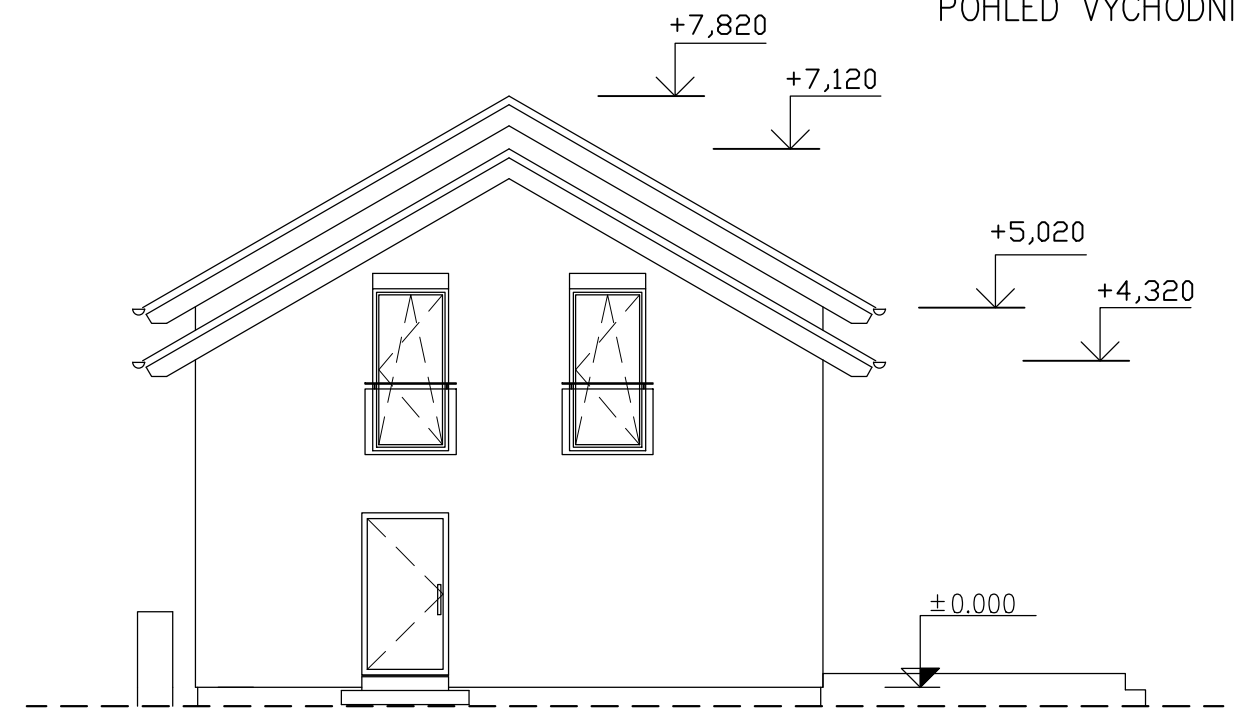
POHLED SEVERNÍ



POHLED VÝCHODNÍ



POHLED JIŽNÍ



POHLED ZÁPADNÍ

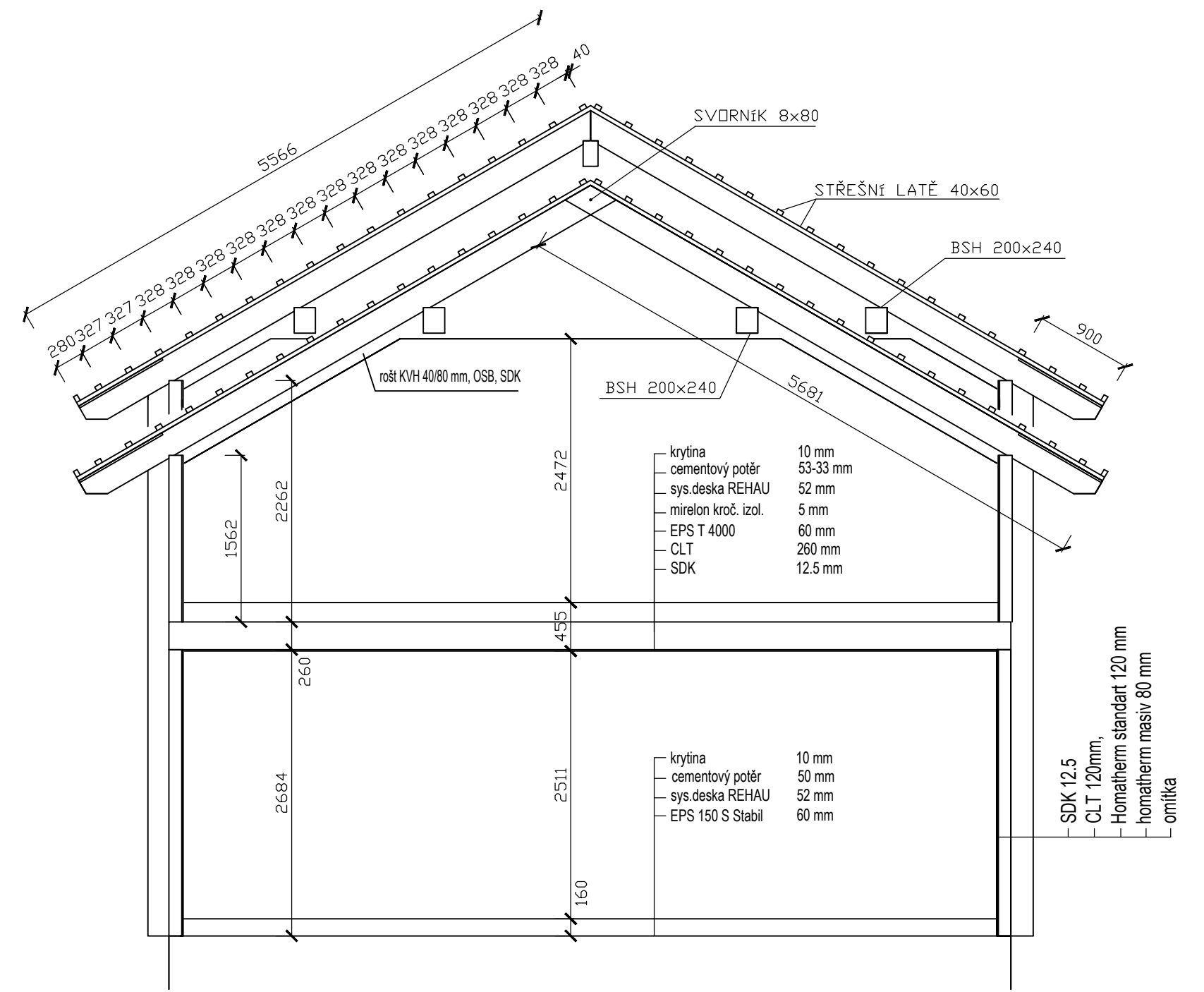
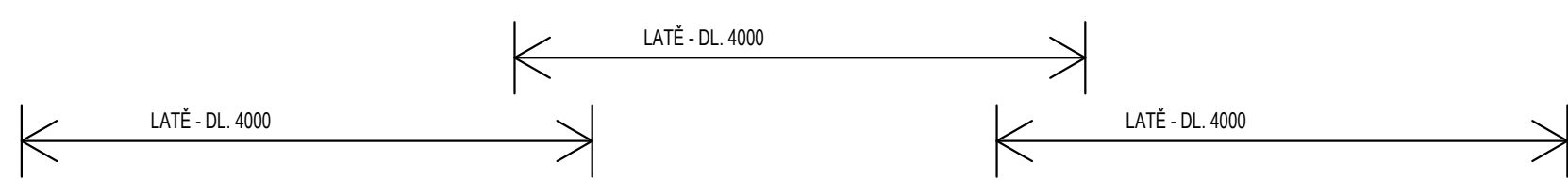
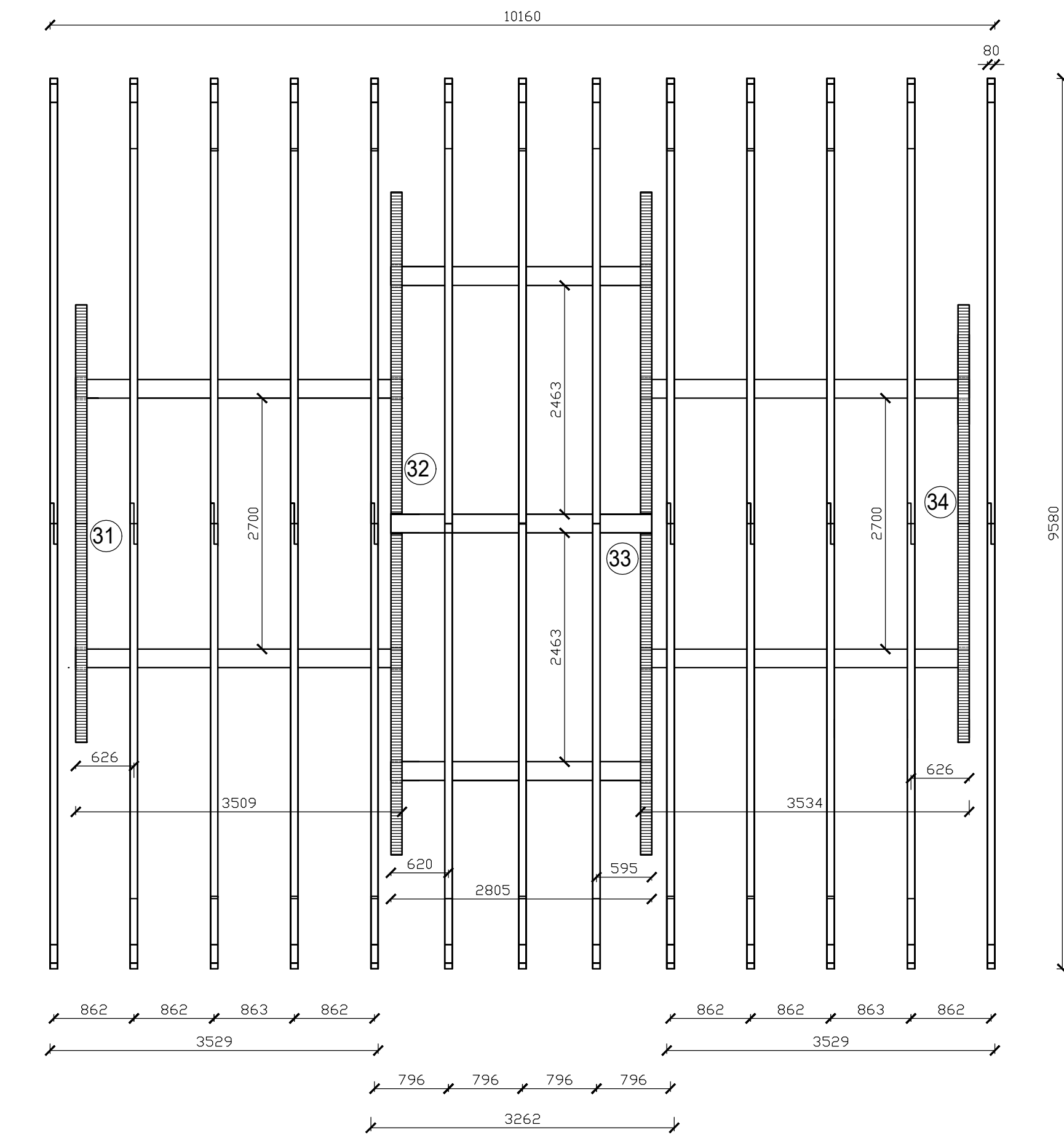
VYPRACOVAL	Jindřich Vítovec	<b>ČZU</b>	
INVESTOR	Česká zemědělská univerzita v Praze, Fakulta lesnická a dřevařská		
ČÍSLO A NÁZEV OBJEKTU	Bakalářská práce: návrh a posouzení dřevostavby z CLT panelů	DATUM	03/2022
NÁZEV VÝKRESU	Výrobní dokumentace pohledy	MĚŘÍTKO	1:50
		ČÍSLO VÝKRESU	3

VYTVORENO VE STUDENTSKÉ VERZI PRODUKTU AUTODESK

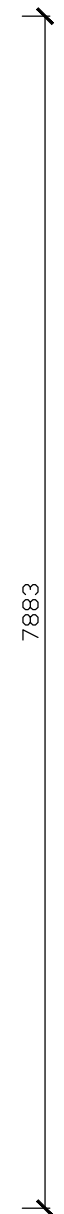
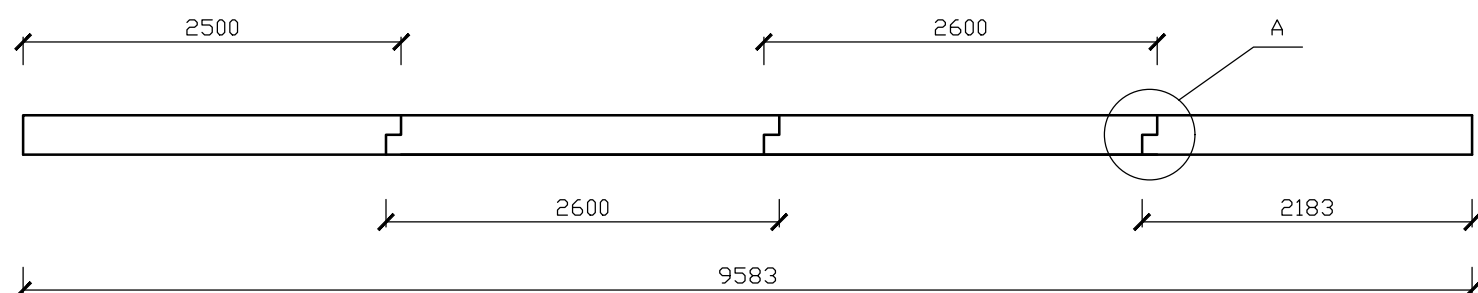
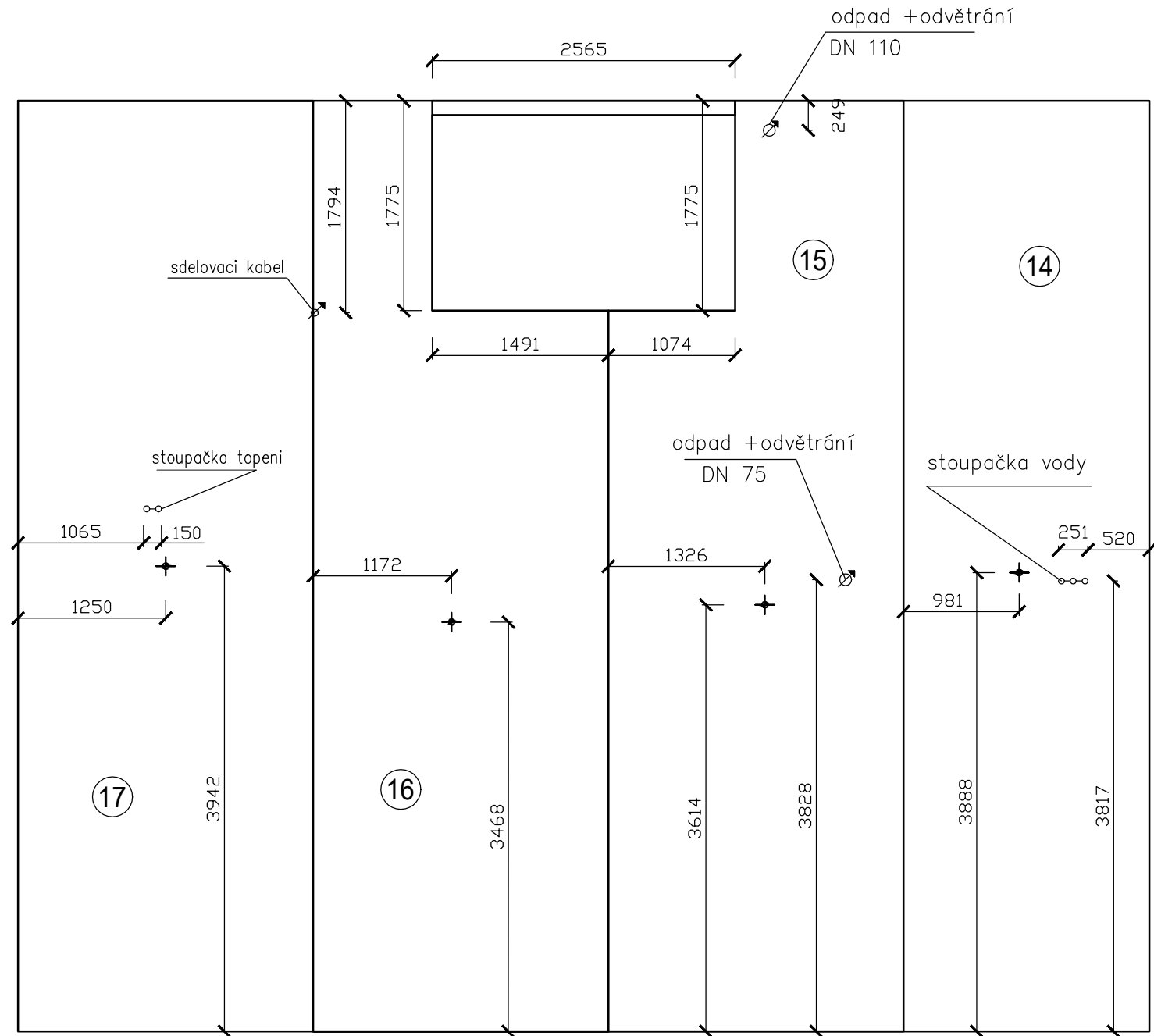
VYTVORENO VE STUDENTSKÉ VERZI PRODUKTU AUTODESK

VYTVORENO VE STUDENTSKÉ VERZI PRODUKTU AUTODESK

VYTVORENO VE STUDENTSKÉ VERZI PRODUKTU AUTODESK

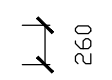
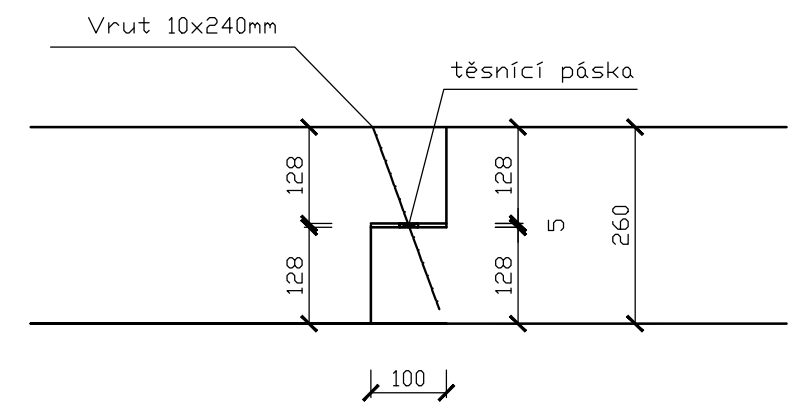


HLAVNÍ INŽENÝR PROJEKTU	ZODP. PROJEKTANT	VYPRACOVAL	<b>ČZU</b>		
		Jindřich Vítovec			
INVESTOR	Česká zemědělská univerzita v Praze, Fakulta lesnická a dřevařská				
MÍSTO	Zdíkov	KRAJ	Jihočeský	Č. KOPIE	
STAVBA	Novostavba rodinného domu v k. ú. Zdíkov			DATUM	03/2022
ČÍSLO A NÁZEV OBJEKTU	Bakalářská práce: návrh a posouzení dřevostavby z CLT panelů			STUPEŇ	
NÁZEV VÝKRESU	Výrobní dokumentace krov a řez			Č. ZAKÁZKY	
	MĚŘÍTKO	1:50	ČÍSLO VÝKRESU	4	

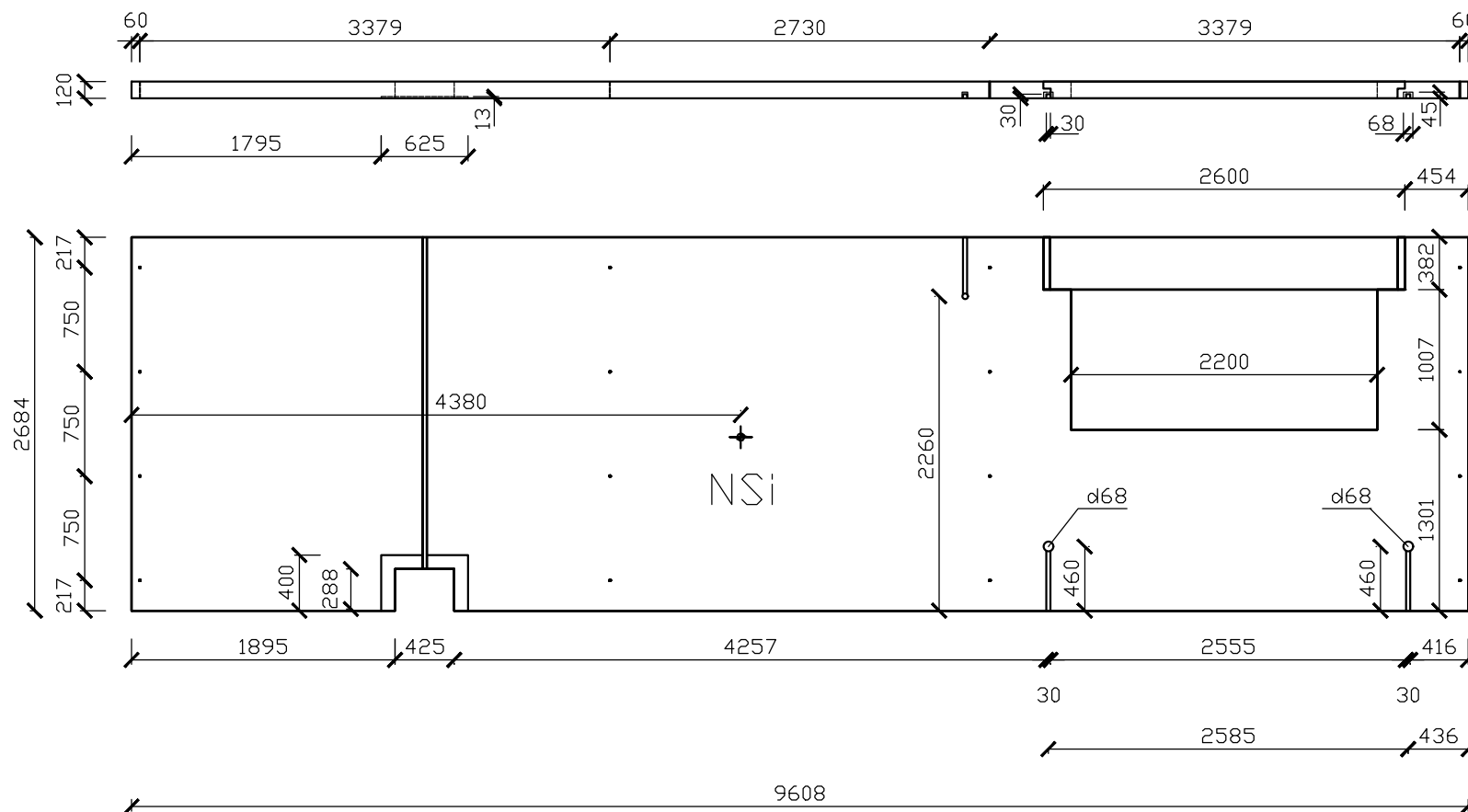


- ⑧ Výrobní č. panelu
- + Pozice těžiště

DETAIL - A

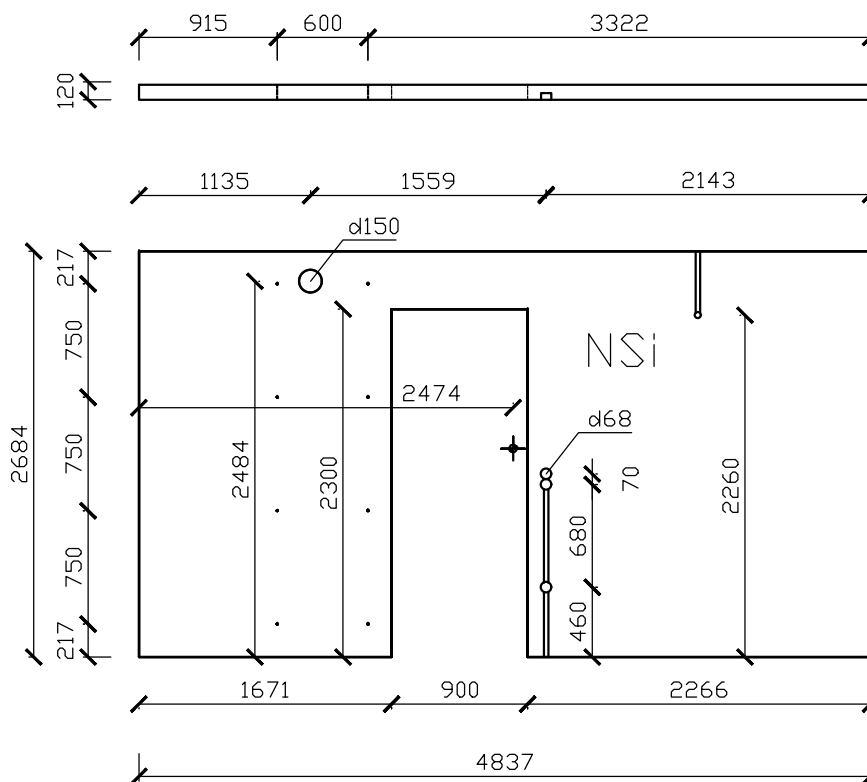
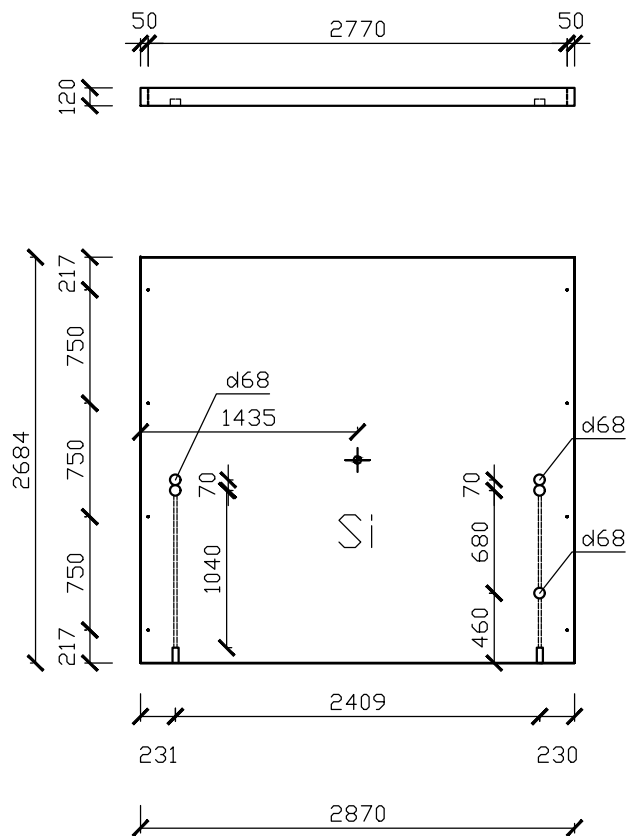


VYPRACOVAL	Jindřich Vítovec	<b>ČZU</b>	
INVESTOR	Česká zemědělská univerzita v Praze, Fakulta lesnická a dřevařská		
ČÍSLO A NÁZEV OBJEKTU	Bakalářská práce: návrh a posouzení dřevostavby z CLT panelů	DATUM	03/2022
NÁZEV VÝKRESU	Výrobní dokumentace stropních panelů	MĚŘÍTKO	1:50
		ČÍSLO VÝKRESU	5



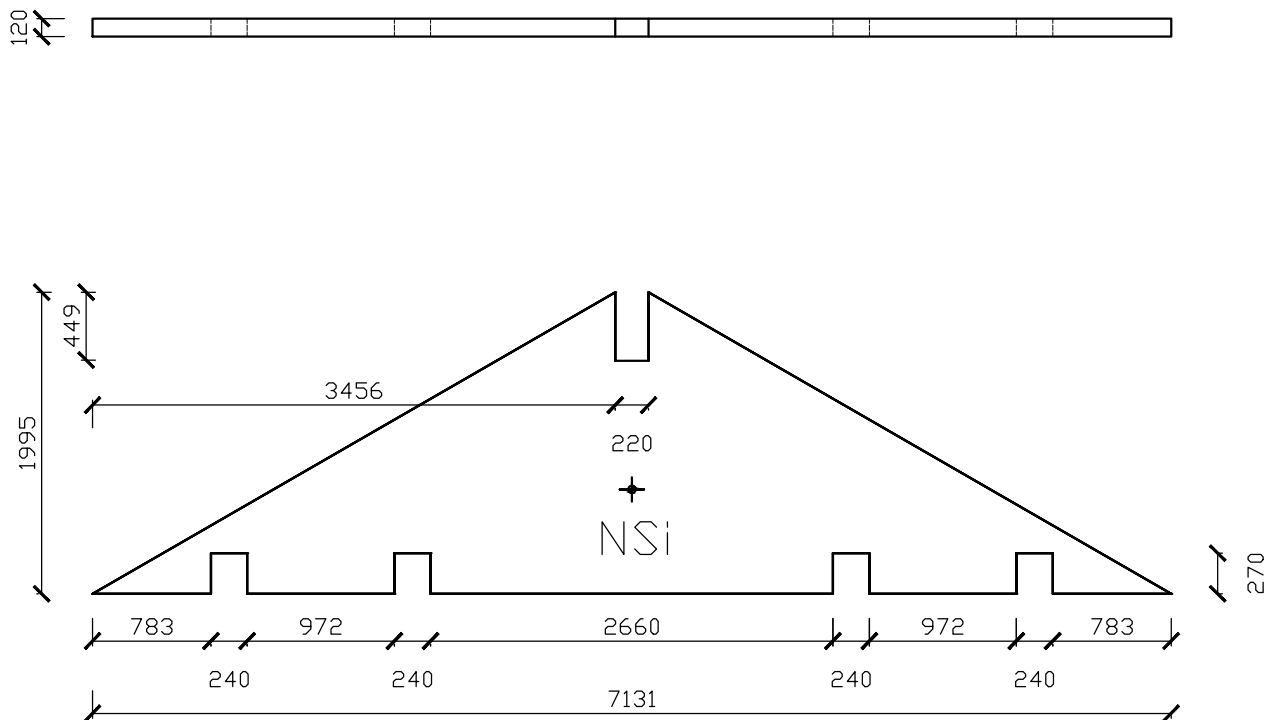
- Otvor pro zásuvku d68, h45mm
- + Pozice těžiště
- Vrtání 8mm pro Vrutový spoj
- NSi Nepohledová kvalita CLT panelu

VYPRACOVAL	Jindřich Vítovec	<b>ČZU</b>	
INVESTOR	Česká zemědělská univerzita v Praze, Fakulta lesnická a dřevařská		
ČÍSLO A NÁZEV OBJEKTU	Bakalářská práce: návrh a posouzení dřevostavby z CLT panelů	DATUM	03/2022
NÁZEV VÝKRESU	Výrobní dokumentace obvodový CLT panel č. 1	MĚŘÍTKO	1:50
		ČÍSLO VÝKRESU	6



- Ůtvor pro zásuvku d68, h 45mm
  - ✦ Pozice těžiště
  - Vrtání 8mm pro Vrutový spoj
  - Prostup odvětrání kopelna d150
  - Ůtvor pro nástěné světlo d40, h 45mm
- NSi Nepohledová kvalita CLT panelu  
Si Pohledová kvalita CLT panelu

VYPRACOVAL	Jindřich Vítovec	<b>ČZU</b>	
INVESTOR	Česká zemědělská univerzita v Praze, Fakulta lesnická a dřevařská		
ČÍSLO A NÁZEV OBJEKTU	Bakalářská práce: návrh a posouzení dřevostavby z CLT panelů	DATUM	03/2022
NÁZEV VÝKRESU	Výrobní dokumentace vnitřní CLT panely č. 6 ; 8	MĚŘÍTKO 1:50	ČÍSLO VÝKRESU 7



✦ Pozice těžiště

NSi Nepohledová kvalita CLT panelu

VYPRACOVAL	Jindřich Vítovec	<b>ČZU</b>	
INVESTOR	Česká zemědělská univerzita v Praze, Fakulta lesnická a dřevařská		
ČÍSLO A NÁZEV OBJEKTU	Bakalářská práce: návrh a posouzení dřevostavby z CLT panelů	DATUM	03/2022
NÁZEV VÝKRESU	Výrobní dokumentace štítový CLT panel č 33	MĚŘÍTKO	1:50
			ČÍSLO VÝKRESU
			8