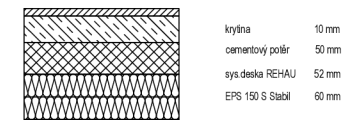


- Obvodová stěna 341 mm (SDK, CLT 120mm, Homatherm standart 120 mm, homatherm masiv 80 mm, omítka)
- Vnitřní stěna 125 mm (SDK, CLT 120 mm, SDK)
- Vnitřní stěna 198 mm (SDK, CLT 120 mm, Dřevěný rošt 40 mm, OSB SDK)
- Vnitřní stěna 125 mm (SDK, CLT 100 mm SDK)

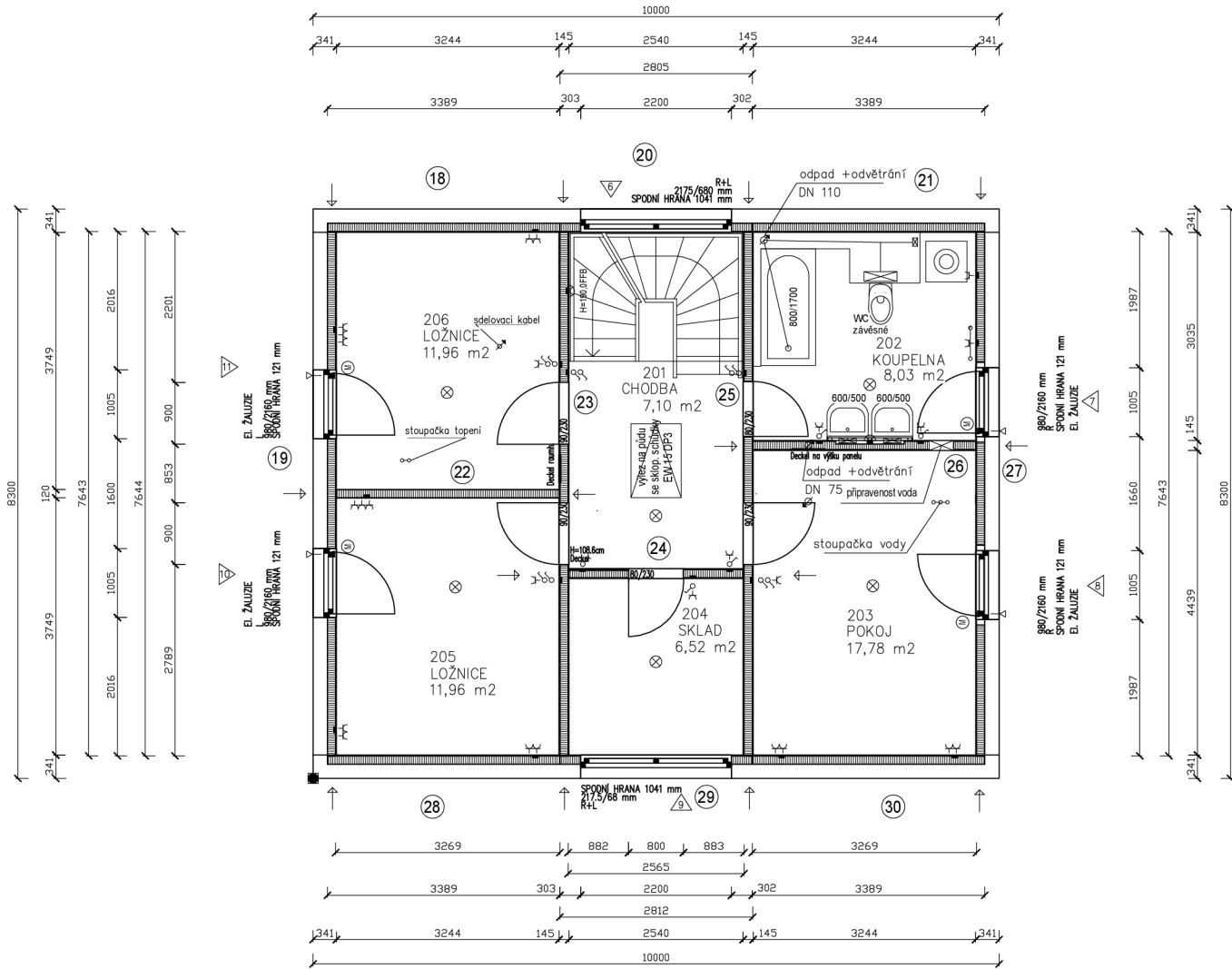
- Prostup
- 1xZB Protážení provázku pro protážení kabelu
- Zásuvky
- Vypínače
- Stropní světlo
- Statická kotva
- Vrtání
- Pozice okna
- Výrobní pozice panelu
- Příprava motor el. žaluzie

SKLADBA PODLAHY 160mm



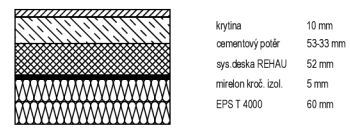
Jeřáb

HLAVNÍ INŽENÝR PROJEKTU	ZODP. PROJEKTANT	VYPRACOVAL	ČZU		
		Jindřich Vítovec			
INVESTOR	Česká zemědělská univerzita v Praze, Fakulta lesnická a dřevařská				
MÍSTO	Zdikov	KRAJ	Jihočeský		
STAVBA	Novostavba rodinného domu v k. ú. Zdikov		DATUM	03/2022	
ČÍSLO A NÁZEV OBJEKTU	Bakalářská práce: návrh a posouzení dřevostavby z CLT panelů				
NÁZEV VÝKRESU	Výrobní půdorys 1NP	MĚŘÍTKO	1:50	ČÍSLO VÝKRESU	1



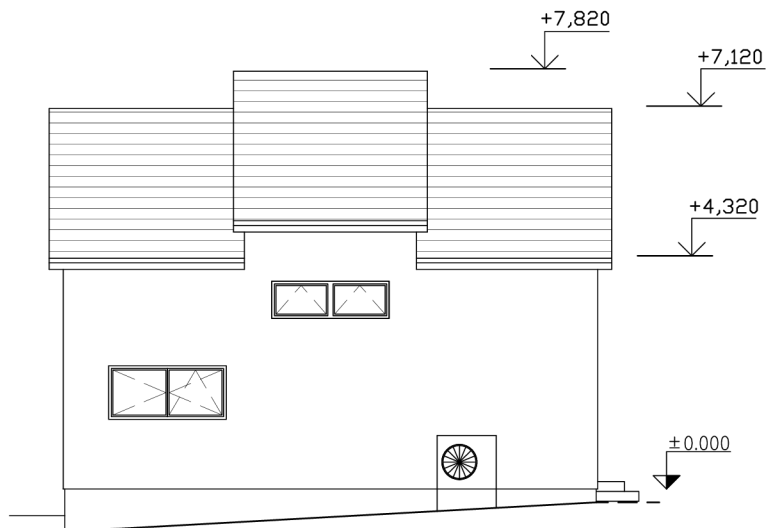
- Obvodová stěna 341 mm (SDK, CLT 120mm, Homatherm standart 120 mm, homatherm masiv 80 mm, omítka)
- Vnitřní stěna 125 mm (SDK, CLT 120 mm, SDK)
- Vnitřní stěna 198 mm (SDK, CLT 120 mm, Dřevěný rošt 40 mm, OSB SDK)
- Vnitřní stěna 125 mm (SDK, CLT 100 mm SDK)

- Prostup
- 1xZB** Protáčení provázku pro protáčení kabelu
- Zásuvky
- Vypínače
- Stropní světlo
- Statická kotva
- Vrtání
- Pozice okna
- Výrobní pozice panelu
- Příprava motor el. žaluzie

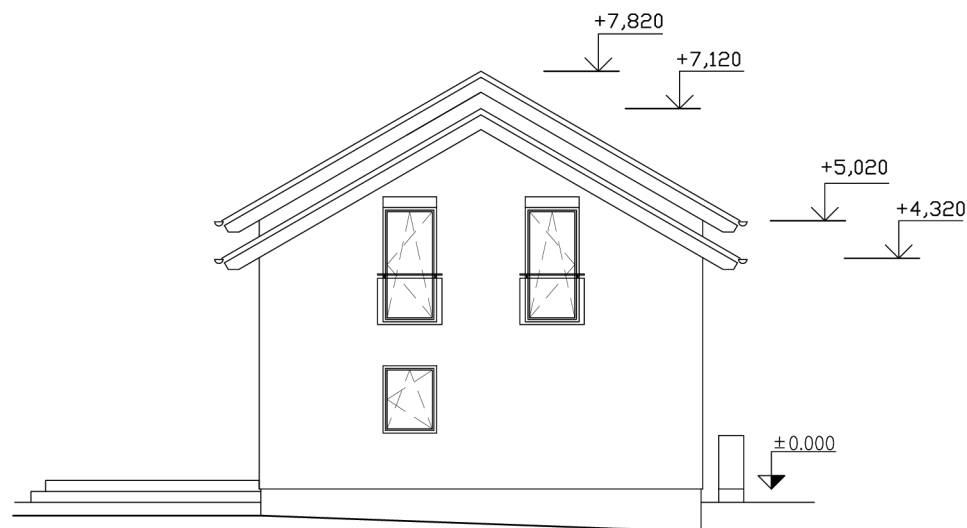


Jeřáb

HLAVNÍ INŽENÝR PROJEKTU	ZODP. PROJEKTANT	VYPRACOVAL	ČZU	
		Jindřich Vitovec		
INVESTOR	Česká zemědělská univerzita v Praze, Fakulta lesnická a dřevařská			
MÍSTO	Zdikov	KRAJ	Jihočeský	Č. KOPIE
STAVBA	Novostavba rodinného domu v k. ú. Zdikov			DATUM
ČÍSLO A NÁZEV OBJEKTU	Bakalářská práce: návrh a posouzení dřevostavby z CLT panelů			03/2022
NÁZEV VÝKRESU	Výrobní půdorys 2NP	MĚŘÍTKO	1:50	STUPEŇ
				Č. ZAKÁZKY
				ČÍSLO VÝKRESU
				2



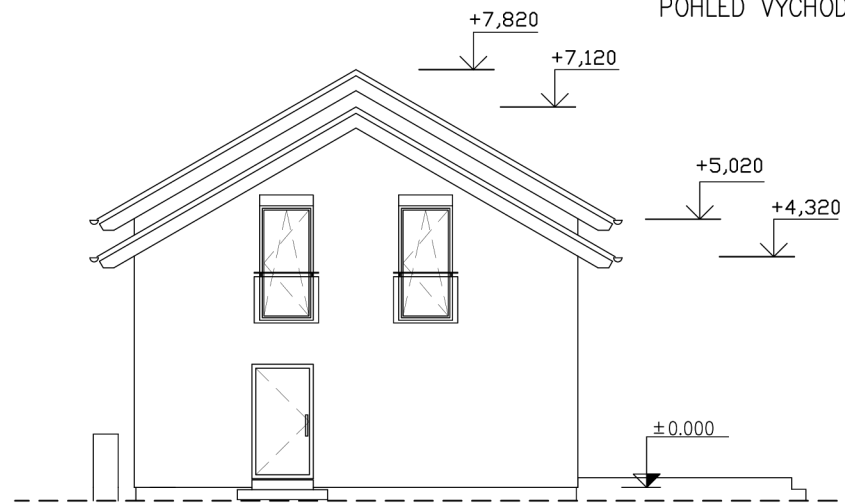
POHLED SEVERNÍ



POHLED VÝCHODNÍ

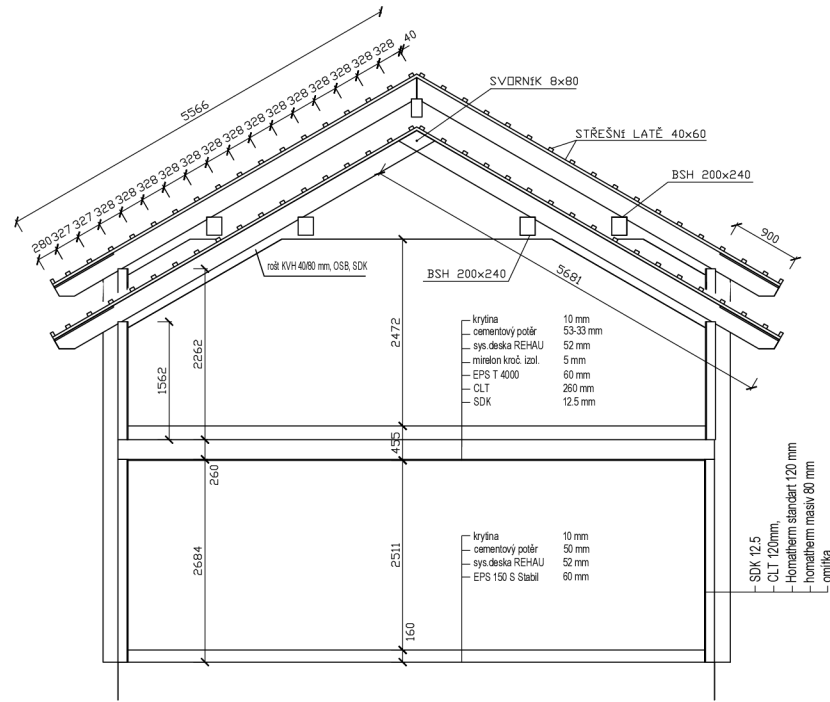
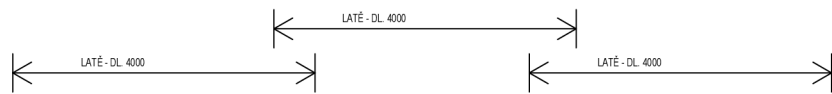
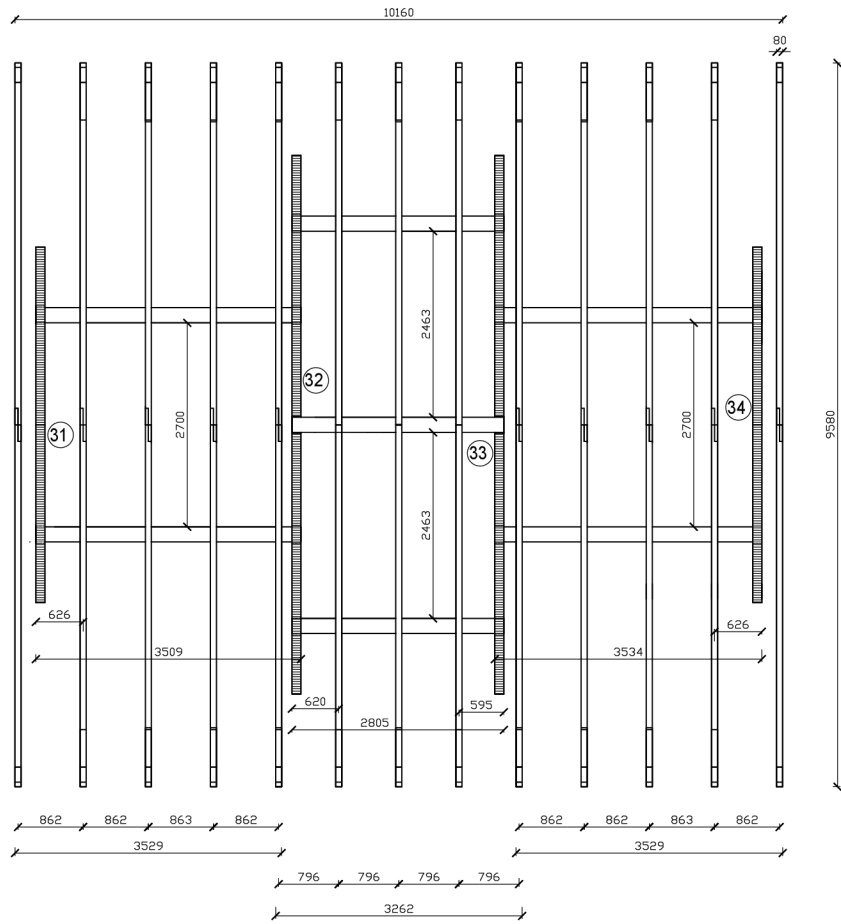


POHLED JIŽNÍ



POHLED ZÁPADNÍ

VYPRACOVAL	Jindřich Vítovec	ČZU	
INVESTOR	Česká zemědělská univerzita v Praze, Fakulta lesnická a dřevařská		
ČÍSLO A NÁZEV OBJEKTU	Bakalářská práce: návrh a posouzení dřevostavby z CLT panelů	DATUM	03/2022
NÁZEV VÝKRESU	Výrobní dokumentace pohledy	MĚŘÍTKO	1:50
		ČÍSLO VÝKRESU	3

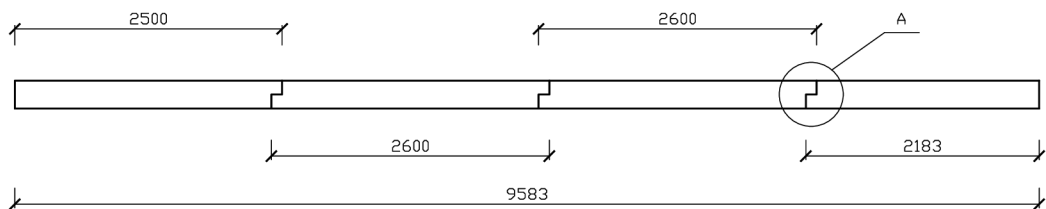
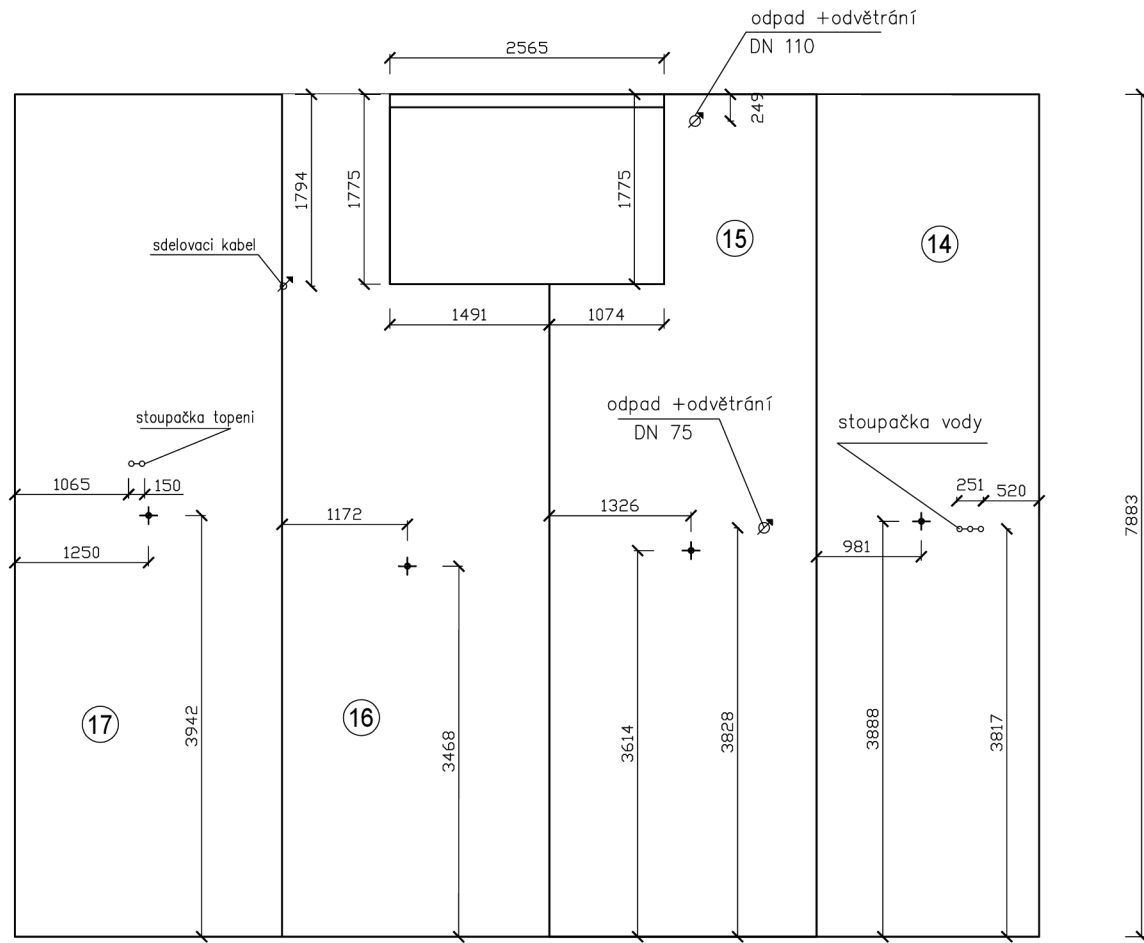


- krytina 10 mm
- cementový polár 53-33 mm
- sys. deska REHAU 52 mm
- miralon kroč. izol. 5 mm
- EPS T 4000 60 mm
- CLT 280 mm
- SDK 12.5 mm

- krytina 10 mm
- cementový polár 50 mm
- sys. deska REHAU 52 mm
- EPS 150 S stabil 60 mm

- SDK 12.5
- CLT 120mm
- Homaltherm standard 120 mm
- konalitarm masiv 80 mm
- omítka

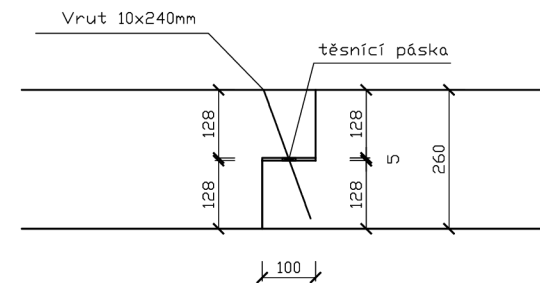
HLAVNÍ INŽENÝR PROJEKTU	ZODP. PROJEKTANT	VYPRACOVAL	ČZU
		Jindřich Vilovec	
INVESTOR	Česká zemědělská univerzita v Praze, Fakulta lesnická a dřevařská		
MÍSTO	Zdikov	KRAJ Jihočeský	Č. KOPIE
STAVBA	Novostavba rodinného domu v k. ú. Zdikov		DATUM 03/2022
ČÍSLO A NÁZEV OBJEKTU	Bakalářská práce: návrh a posouzení dřevostavby z CLT panelů		STUPEŇ
NÁZEV VÝKRESU	Výrobní dokumentace krov a řez	MĚŘÍTKO 1:50	Č. ZAKÁZKY ČÍSLO VÝKRESU 4



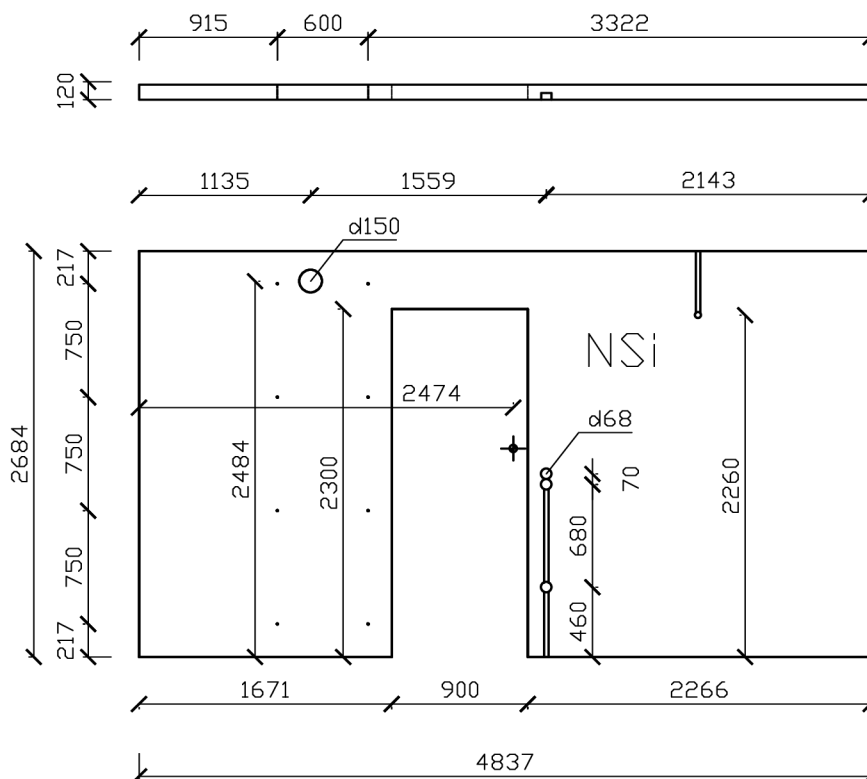
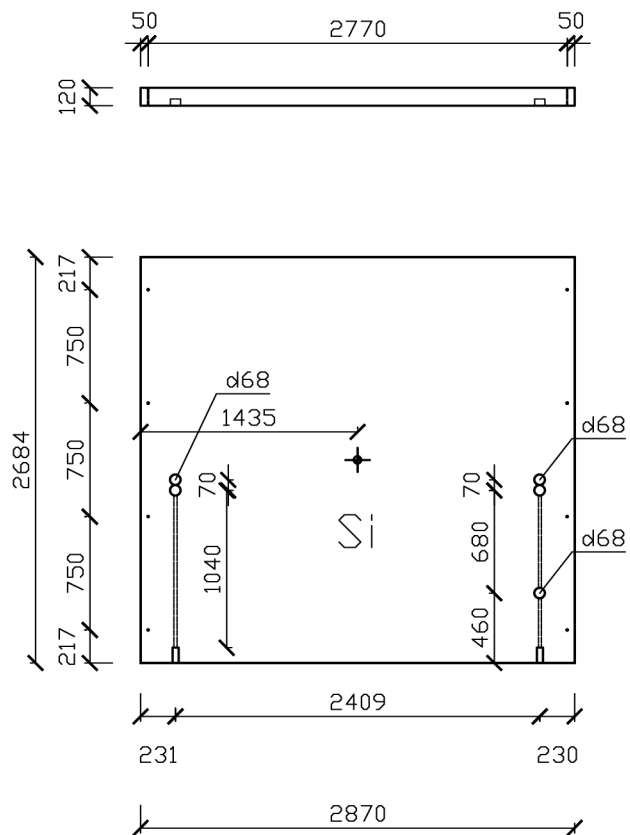
8 Výrobní č. panelu

+ Pozice těžiště

DETAIL - A

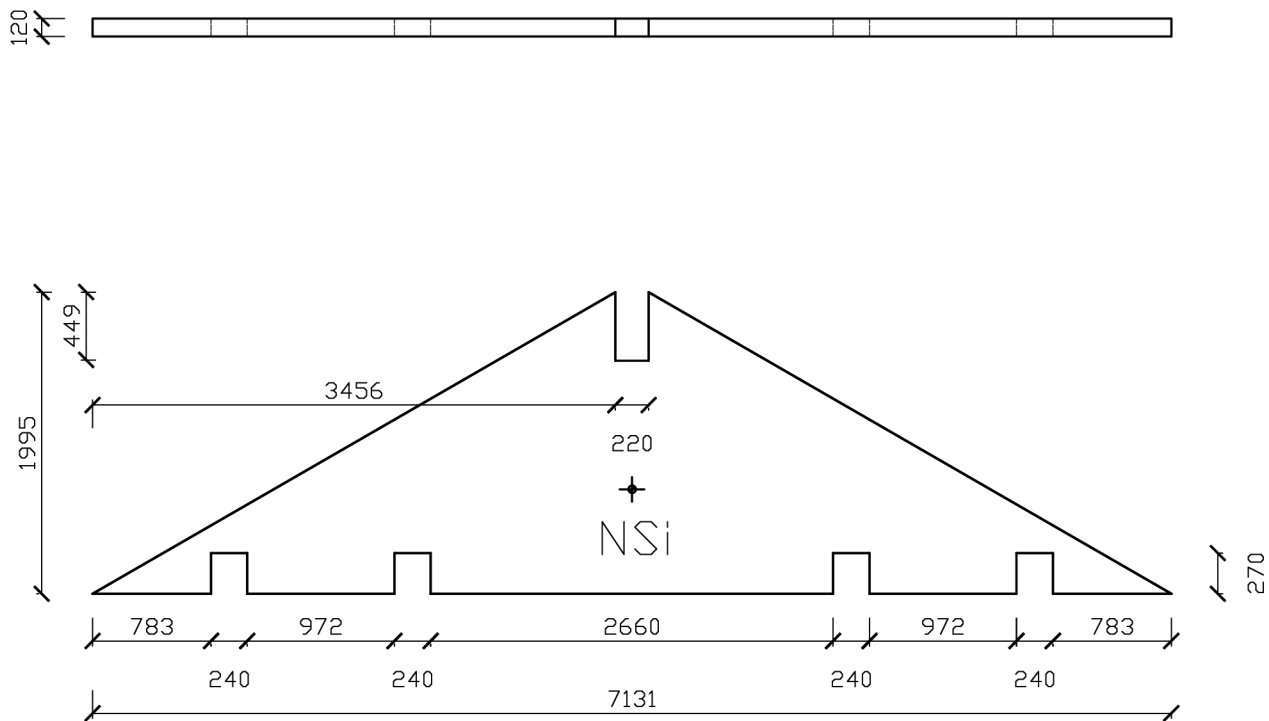


VYPRACOVAL	Jindřich Vítovec	ČZU	
INVESTOR	Česká zemědělská univerzita v Praze, Fakulta lesnická a dřevařská		
ČÍSLO A NÁZEV OBJEKTU	Bakalářská práce: návrh a posouzení dřevostavby z CLT panelů	DATUM	03/2022
NÁZEV VÝKRESU	Výrobní dokumentace stropních panelů	MĚŘÍTKO	1:50
		ČÍSLO VÝKRESU	5



- űtvor pro zászuku d68, h 45mm
 - ✦ Pozice tžžiště
 - Vrtání 8mm pro Vrutový spoj
 - Prostup odvřetrání kopelna d150
 - űtvor pro násztně svřtlo d40, h 45mm
- NSi Nepohledovř kvalita CLT panelu
Si Pohledovř kvalita CLT panelu

VYPRACOVAL	Jindřich Vřtavec	ČZU	
INVESTOR	Českř zemřdřlskř univerzita v Praze, Fakulta lesnickř a dřevařskř		
ČÍSLO A NřZEVOBJEKTU	Bakalřřskř prřce: nřvřh a posouzení dřevostavby z CLT panelů	DATUM	03/2022
NřZEVOVřKRESU	Vřrobnř dokumentace vnitřnř CLT panely ř. 6 ; 8	MřŘITKO	ČÍSLO VřKRESU
		1:50	7



✦ Pozice těžiště

NSi Nepohledová kvalita CLT panelu

VYPRACOVAL	Jindřich Vítovec	ČZU	
INVESTOR	Česká zemědělská univerzita v Praze, Fakulta lesnická a dřevařská		
ČÍSLO A NÁZEV OBJEKTU	Bakalářská práce: návrh a posouzení dřevostavby z CLT panelů	DATUM	03/2022
NÁZEV VÝKRESU	Výrobní dokumentace štítový CLT panel č 33	MĚŘÍTKO 1:50	ČÍSLO VÝKRESU 8