

## Příloha č. 1. a č. 2.

Zoologická zahrada Ústí nad Labem, (fotografická dokumentace, Dřevíkovský, 2015)



Obr.č. 1. Bornejský pavilon, Zoo Ústí nad Labem



Obr. č. 2.. Pohled na venkovní výběh



Obr. č. 3. Design venkovního výběhu



Obr. č. 4. Design venkovního výběhu



Obr. č. 5. Konstrukce stropu venkovního výběhu



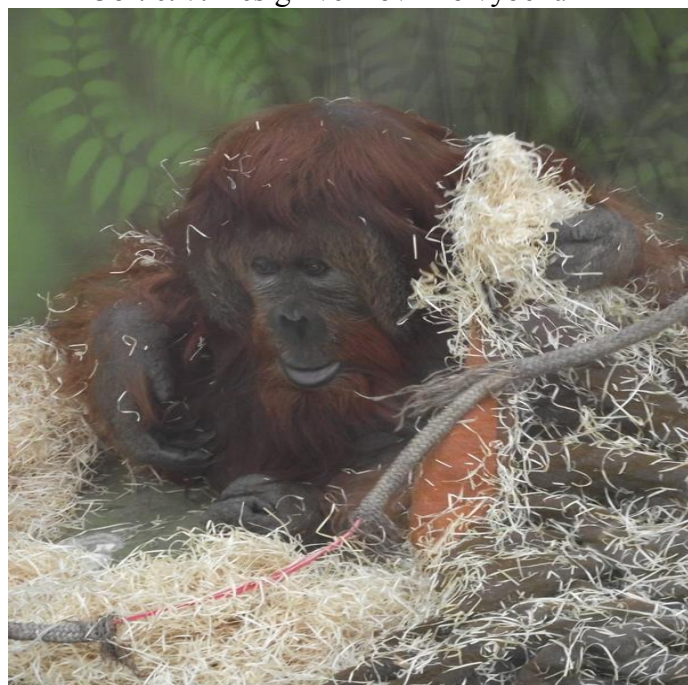
Obr. č. 6. Pohled na druhý venkovní výběh



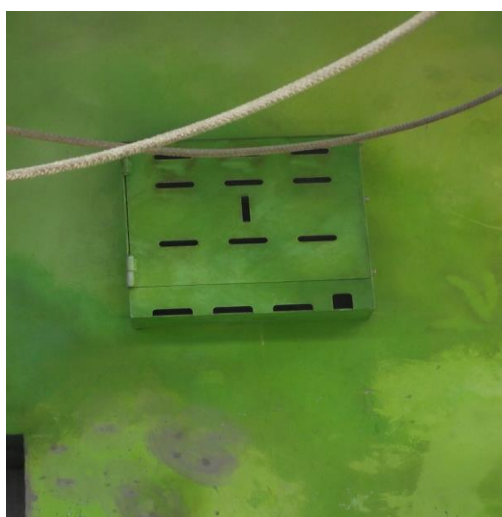
Obr. č. 7. Design venkovního výběhu



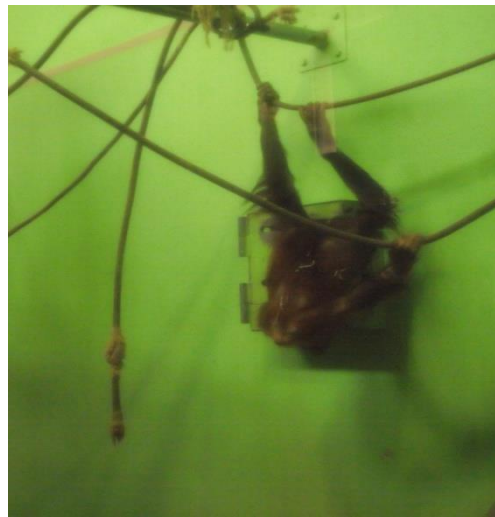
Obr. č. 8. Prvky k manipulaci a obohacení výběhu



Obr. č. 9. Hybridní jedinec (Sub Species Hybrid)



Obr. č. 10. Krmná bedna, enrichment



Obr. č. 11. Prozkoumávání krmné bedny



Obr. č. 12. Vnitřní část pavilonu pro návštěvníky s náhledy do expozice



Obr. č. 13. Desing expozice (konstrukce s parkosy , lana, sítě, krmná bedna, hnízdni



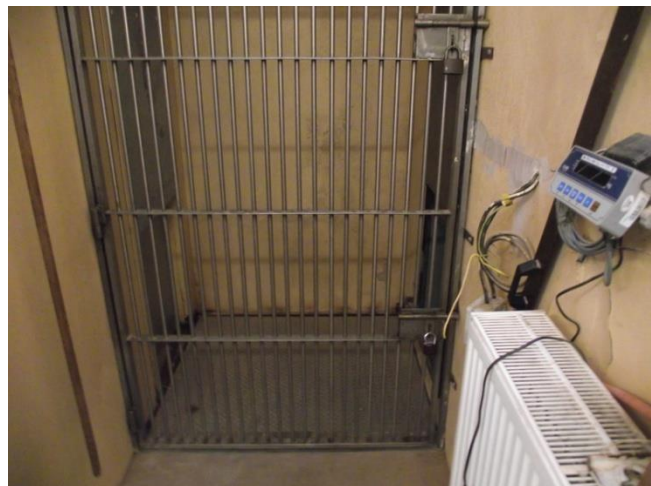
Obr. č. 14. Zázemí, noční kotce



Obr. č. 15. Noční kotec



Obr. č. 16. Konstrukce nočního kotce



Obr. č. 17. Váha v přepouštěčím koridoru



Obr. č. 18. Noční kotec v místnosti pro obsluhu s připojenou transportní bednou



Obr. č. 19. Chovný samec, orangutan bornejský



Obr. č. 20. Chovná samice, orangutan bornejský

Zoologická zahrada Dvůr Králové nad Labem, (fotografická dokumentace, Dřevíkovský, 2015)



Obr. č. 21. Pavilon Ptačí svět



Obr. č. 22. Desing expozice



Obr. č. 23. Stopní krytí expozice, makrolom



Obr. č. 24. Pohled do expozice, na zdi litinové



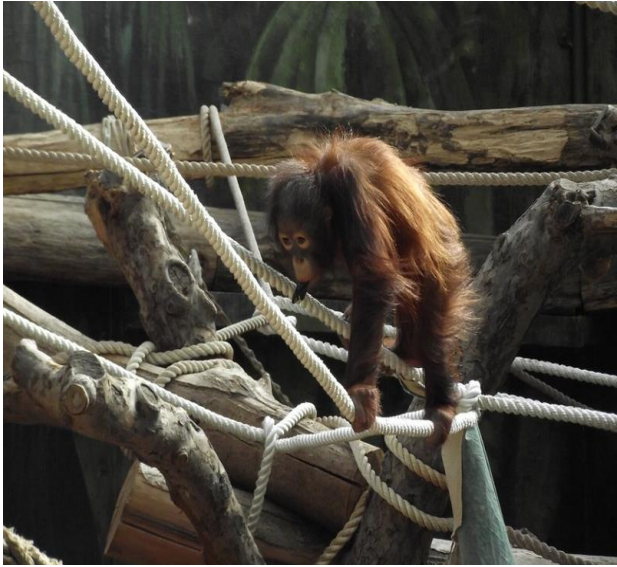
Obr. č. 25. Design expozice (pakrosy, lana, síť, krmný automat, stěpka na podlaze)



Obr. č. 26. Vnitřní část pavilonu pro návštěvníky s náhledy do expozice



Obr. č. 27. Horní část pavilonu pro návštěvníky s náhledy do expozice



Obr. č. 28. Mládě při aktivaci, orangutan bornejský



Obr. č. 29. Samice, orangutan bornejský



Obr. č. 30. Design expozice



Obr. č. 31. Mládě, orangutan bornejský



Obr. č. 32. Krmení mláděte v zázemí



Obr. č. 33. Přepouštěcí kotec s váhou



Obr. č. 34. Pohled na venkovní výběh, (Zoo Dvůr K. n. L. Výroční zprava, 2013 )



Obr. č. 35. Design venkovního výběhu



Obr. č. 36. Design venkovního





Obr. č. 37. Pavilon Tropů



Obr. č. 38. Náhled na expozici



Obr. č. 39. Design výběhu



Obr. č. 40. Design expozice



Obr. č. 41. Design výběhu



Obr. č. 42. Design expozice



Obr. č. 43. Koridor z expozice do výběhu



Obr. č. 44. Design expozice



Obr. č. 45. Noční kotec

Zoologická zahrada Praha, (fotografická dokumentace, Dřevíkovský, 2015)



Obr. č. 46. PAVILON INDONÉSKÁ



Obr. č. 47. Design expoziční



Obr. č. 48. Design expoziční



Obr. č. 49. Design expozice



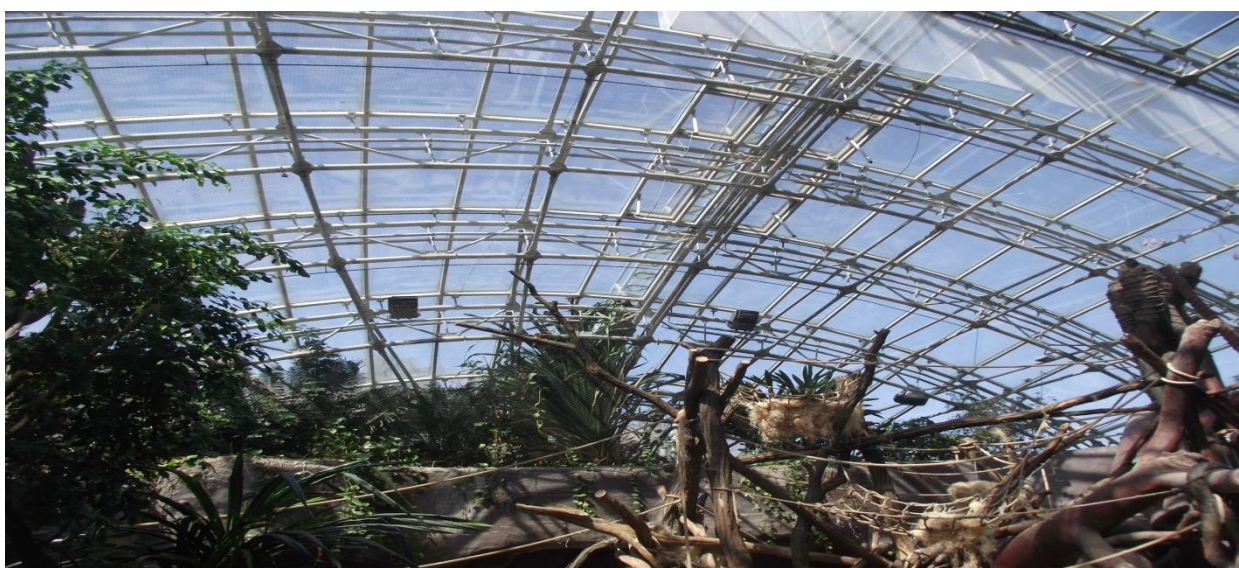
Obr. č. 50. Připravená hnízda k odpočinku



Obr. č. 51. Prvek enrichmentu



Obr. č. 52. Rosení ze stropní konstrukce



Obr. č. 53. Stropní konstrukce, skleněná krytina



Obr. č. 54 Venkovní výběh



Obr. č. 55. Design venkovního výběhu



Obr. č. 56. Design výběhu se střešní sítí



Obr. č. 57. Ocelový pilot na uchycení speciální sítě



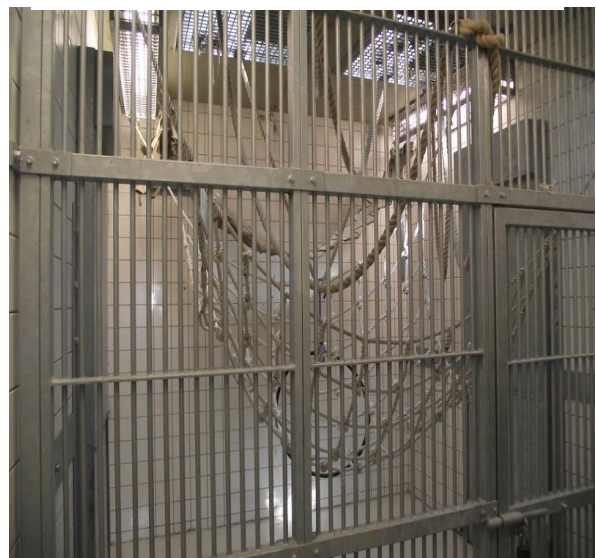
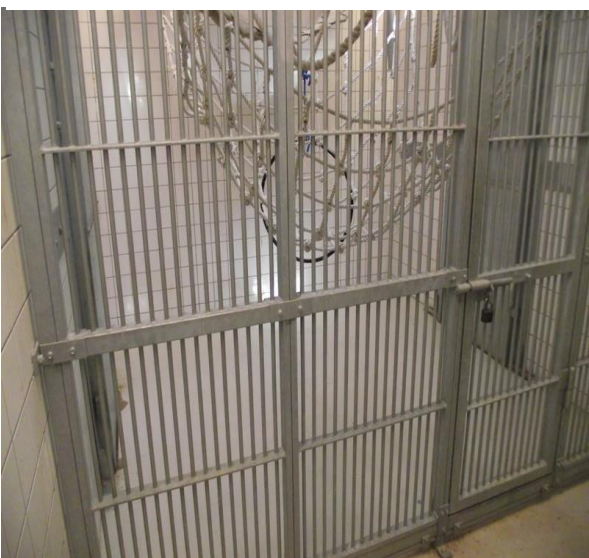
Obr. č. 58. Uchycení speciální sítě k pavilonu



Obr. č. 59. Noční kotec



Obr. č. 60. Noční kotec,



Obr. č. 61. a 62. Přepouštěcí manipulační místnost, zleva napojena na noční kotec a zprava na transportní bednu v případě transportu

## Zoo Dvůr Králové nad Labem

### ORANGUTAN BORNEJSKÝ- *Pongo pygmaeus* Skupina (0,1 + 0,1)

	7:00 – 7:30h	10:00 – 10:30h	14:00h	15:00 – 15:30h
<b>Pondělí</b>	2 ks banány	1 kg domácí ovoce (tuzemské) + 2 kg zelenina + 150 g extrudované granule pro omnivorní primáty (Darwin's)	75 g luštěniny (směs vařené čočky, hrachu, fazole, kukuřice)	1 kg jižní ovoce
<b>Úterý</b>	-//-	-//-	200 g TBK-bílkovinná kaše	-//-
<b>Středa</b>	-//-	-//-	125 g vařené brambory (cca 3 ks) + 2 jogurty (bílé, nízkotučné, neslazené)	-//-
<b>Čtvrtek</b>	-//-	-//-	2 ks vajec (včetně skořápky)	-//-
<b>Pátek</b>	-//-	-//-	50 g vařeného masa + 100 – 125 g vařené brambory	-//-
<b>Sobota</b>	-//-	-//-	75 g luštěniny (směs vařené Č, H, F, K)	-//-
<b>Neděle</b>	-//-	-//-	2 ks vajec (včetně skořápky)	-//-
<b>Tekutiny</b>	<p>Každý den: 5 – 6 l                      Podáváme v 2l Pet lahvích: čaj (neslazený, např. bylinkový, heřmánkový, bezový, aronie, lípa, černý)                      Džus 100 %, nebo ovocný 100 % koncentrát (jablko-černý rybíz), poměr ředění 1:12                      Karob – nápoj ředěný s vodou, náhražka kaka, neobsahuje však kofein, alergenní látky, methylxanthiny ani theobromin, naopak obsahuje velké množství bílkovin, magnesium, kalcium, železo, fosfor, nikl a také vitaminy A, B, B2, B3 a D                      Voda, rádi pijí přímo z hadice při kropení expozice</p>			

**Tab. č. 1.** Krmná dávka: orangutan bornejský (*Pongo pygmaeus*), skupina (0,2), Zoo

Dvůr Králové nad Labem, (1. 3. 2015)



## Zoo Ústí nad Labem

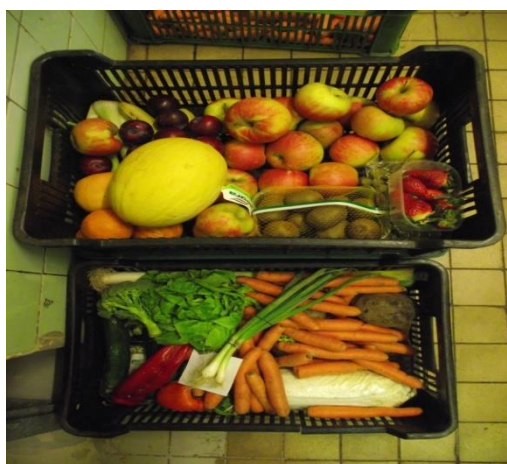
### ORANGUTAN BORNEJSKÝ- *Pongo pygmaeus*

Chovná skupina (2,0 + 0,2)

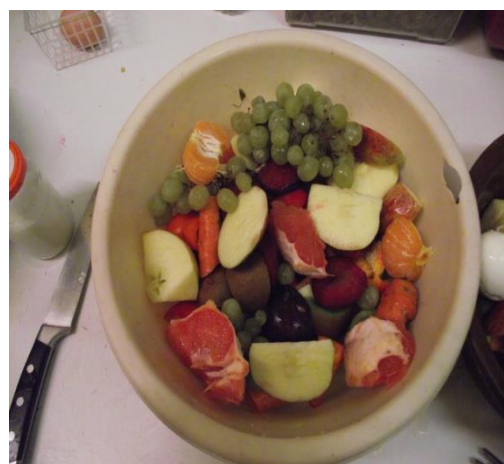
	7:00 – 7:30h	10:00 – 10:30h	12:30h	14:00h	zima -14:00h léto – 17:30h
<b>Pondělí</b>	120g slunečnice 230g ovesné vločky 350g granule (omnivorní + herbivorní)	1,2 kg kořenová zelenina + 1,2g listová zelenina + 1kg ostatní zeleniny	4 ks vařená vejce (bez skořápky)	300g granule (omnivorní + herbivorní)	600g jižní ovoce 220g citrusy 1 kg ovoce mírného pásu 850g kořenová zelenina 350g ostatní zelenina 3 - 4 ks banány
<b>Úterý</b>	-/-	-/-	550g kyselé zelí	600 - 700g listová zelenina	-/-
<b>Středa</b>	-/-	-/-	700g vařené kuřecí maso	300g granule (omnivorní + herbivorní)	-/-
<b>Čtvrtek</b>	-/-	-/-	4 ks jogurt	600 - 700g listová zelenina	-/-
<b>Pátek</b>	-/-	-/-	440g tvrdý tvaroh	300g granule (omnivorní + herbivorní)	-/-
<b>Sobota</b>	-/-	-/-	525g vařené luštěniny	600 - 700g listová zelenina	-/-
<b>Neděle</b>	-/-	-/-	440g měkký tvaroh	300g granule (omnivorní + herbivorní)	-/-

<p><b>Tekutiny</b></p>	<p>Každý den: 5 – 6 l  Podáváme v 2l Pet lahvích: čaj (neslazený, např. bylinkový, heřmánkový, bezový, aronie, lípa, černý  Džus 100 % ředěný vodou 1:6 - 8, nebo ovocný 100 % koncentrát (jablko-černý rybíz), poměr ředění 1:12  Multivitaminové nápoje  Voda</p>
<p><b>Vitaminové preparáty a doplňky stravy</b></p>	<p><b>MULTI-SANOSTOL</b> – sirup, léčivé látky: Retinoli palmitas (vitamín A) Colecalciferolum (vitamín D3), vitamin B1, B2, B3, B6), Acidum ascorbicum (vitamín C), Tocoferoli alfa acetat (vitamín E), Dexpanthenolum, Calcii gluconas (monohydrát glukonanu vápenatého), Calcii lactophosphas (kalcium-laktofosfát), 10 ml ve dvou jednotlivých dávkách/ ks/ den, (1 kávová lžička odpovídá zhruba 5ml)  <b>C-compositum 25%</b> plv. solub. vodorozpustný 25%-ní koncentrát vitamínu C pro zvířata. Doplňkové krmivo se používá při zátěži vznikající v důsledku transportního, tepelného nebo jiného stresu, velmi vhodné je jeho používání u zvířat v reprodukci, u mláďat, v období mléčné výživy a především při rekonvalescenci, 200 – 900 mg / ks</p>

**Tab. č. 2.** Krmná dávka: orangutan bornejský (*Pongo pygmaeus*), chovná skupina (2,0 + 0,2), Zoo Ústí nad Labem, (5. 3. 2015)



Obr. č. 63. Jednotlivé složky krmné dávky ovoce a zeleniny



Obr. č. 64. Odpolední část krmné dávky



Obr. č. 65. Herbivorní a omnivorní granule pro primáty, ovesné vločky



Obr. č. 66. Vitaminový doplněk Multi-sanostol a C-Compositum-25% , (Dřevíkovský, 2015)

## Zoo Liberec

### ORANGUTAN SUMATERSKÝ- *Pongo abelii*

Soliterní jedinec (1,0)

4kg/den

	7:00 – 7:30h	10:00h	12:00 – 13:00h	15:00 – 16:00h
<b>Pondělí</b>	1ks banán + 300g jablko (tuzemské ovoce) + multivitamin	1,2kg vařená kořenová zelenina + 100 - 125g omnivorní granule + 120g rajče, paprika	300g vařená sója	400g jižní ovoce + 210g citrusy + 100 - 125g omnivorní granule + 1 kg listová zelenina
<b>Úterý</b>	-//-	-//-	200g vařené kuřecí maso + 400g vařená rýže	-//-
<b>Středa</b>	-//-	-//-	300kg vařený hrách	-//-
<b>Čtvrtek</b>	-//-	-//-	3ks vařené vejce	-//-
<b>Pátek</b>	-//-	-//-	300g naklíčená čočka + 500g jogurt	-//-
<b>Sobota</b>	-//-	-//-	200g vařené kuřecí maso + 400g vařená rýže	-//-
<b>Neděle</b>	-//-	-//-	250g měkký tvaroh	-//-

<b>Tekutiny</b>	Každý den: 5 – 6 l Podáváme v 2l Pet lahvích: čaj- střídán bylinný, ovocný-(ibišek, mango, papaya), granulovaný, heřmánkový, brusinkový, nápoj z pečených jablek, sušeného maliní, dále jogurtové pití Džus 100 % ředěný vodou 1:6 - 8, nebo ovocný 100 % koncentrát (jablko- černý rybíz), poměr ředění 1:12 Multivitaminové nápoje Puđink vodový s banánem Voda
<b>Vitaminové preparáty a doplňky stravy</b>	AD3 na jídlo 1x týdně, D3 každý druhý den na jídlo, Combisol E 10 ks česnekové tbl., 10 ks biocal/ týden Nutri mix Cukrovarské řízky Vibovit GS, glukosamin sulfát

**Tab. č. 3.** Krmná dávka: orangutan sumaterský (*Pongo abelii*) (1.0), Zoo Liberec, (1. 8. 2013)

## Zoo Praha

### ORANGUTAN SUMATERSKÝ- *Pongo abelii* Chovná skupina (1,0 + 0,2)

**7:30 – 8:00h**

**Snídaně**

150g ořechy  
630g jogurt  
520g herbivorní a ominovorní granule  
90g křížaly  
250g ovoce  
3-4 ks vajíčko  
250g banán  
300g přesnídávka s piškoty

**9:30h**

**Zelenina**

1,2 kg  
(petržel, řepa, mrkev, celer, fenykl, čekanka, lilek, pórek, kedlubna, květák, brokolice, cibule, rajčata, okurka, paprika, salát)

**12:30h**

**Oběd**

325g tvaroh tvrdý  
700g měkký tvaroh  
670g vařené brambory  
550g vařené kuře  
4 ks vajíčko  
vařená  
550g vařená rýže  
775g kaše (směs milupa, lněné semínko, vločky, pšeničné klíčky)  
280g luštěniny (hrách, čočka, fazole)

**14:30 h**

**Ovoce**

1,2 kg  
mango, kiwi, avokádo, jablko, hruška, melouny, švestky, pomeranče, mandarinky, ananas, granátové jablko, kaki, sezonní ovoce

**15:30 –  
16:00**

**Zelenina**

1,9 kg  
(petržel, řepa, mrkev, celer, fenykl, čekanka, lilek, pórek, kedlubna, květák, brokolice, cibule, rajčata, okurka, paprika, salát)

<b>Tekutiny</b>	Každý den: 5 – 6 l Podáváme v 2l Pet lahvích: čaj- střídán bylinný, ovocný-(ibišek, mango, papaya), granulovaný, heřmánkový, brusinkový, nápoj z pečených jablek, sušeného maliní, dále jogurtové pití Džus 100 % ředěný vodou 1:6 - 8, nebo ovocný 100 % koncentrát (jablko-černý rybíz), poměr ředění 1:12 Multivitaminové nápoje Voda
<b>Vitaminové preparáty a doplňky stravy</b>	AD3 v zimních měsících 14ti denní kúra 10 ks česnekové tbl., 10 ks biocal/ týden Biopolym Vitaplastin Vibovit Mládě- Calcium (měsíc) 2x za zimu

**Tab. č. 4.** Krmná dávka: orangutan sumaterský (*Pongo abelii*), chovná skupina (1,0 + 0,2), Zoo Praha, (1. 4. 2015), odlišně strukturována bez rozdělení do jednotlivých dnů za týden, v konkrétní čas se překládají jen jednotlivé vybrané složky z této krmné dávky