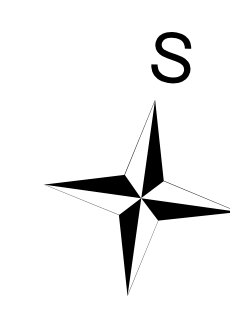
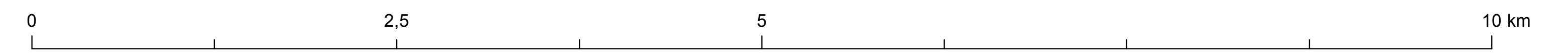


Mapa 14: Urbanistické hodnoty

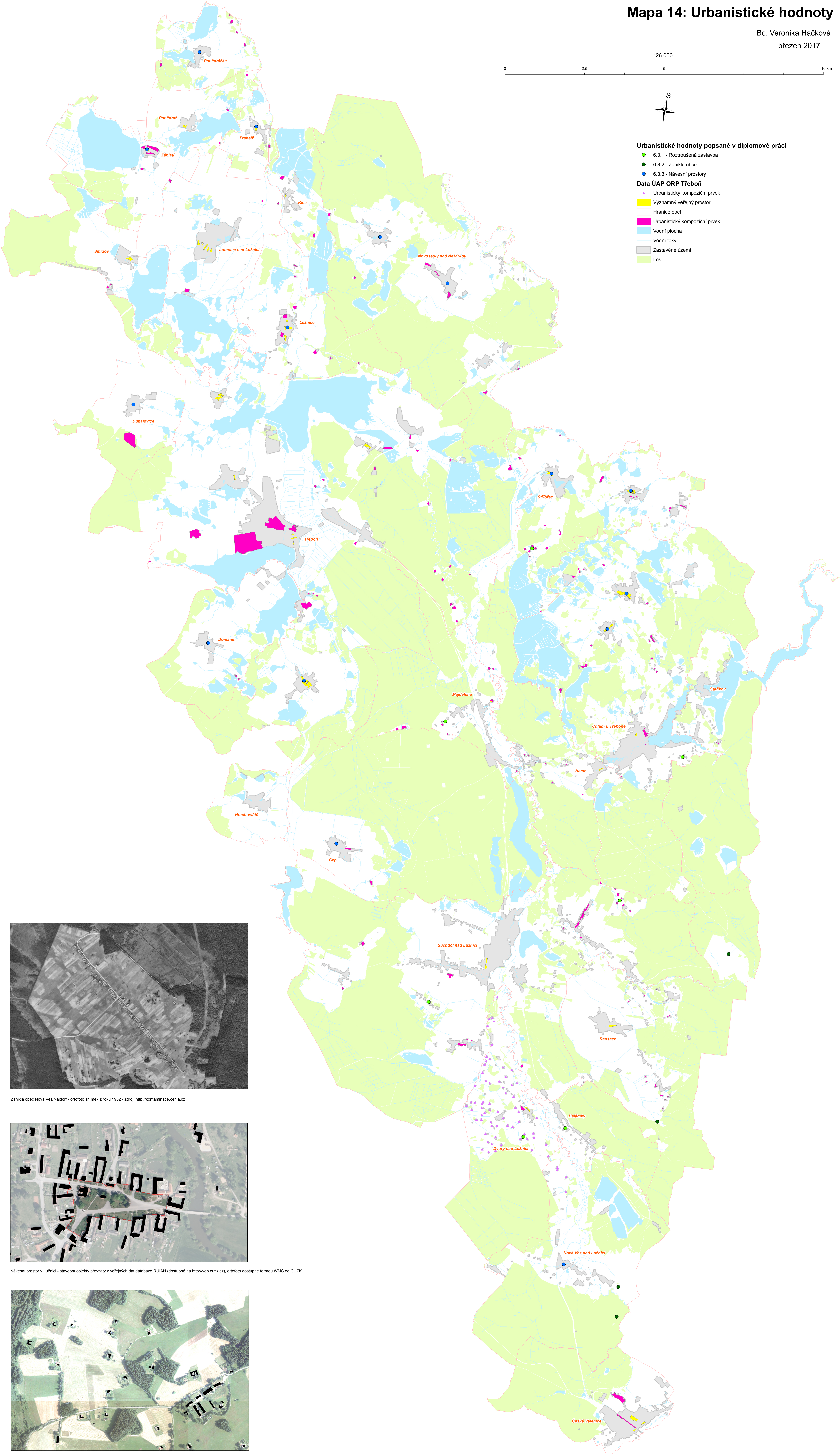
Bc. Veronika Hačková
březen 2017

1:26 000



Urbanistické hodnoty popsané v diplomové práci

- 6.3.1 - Roztroušená zástavba
 - 6.3.2 - Zaniklé obce
 - 6.3.3 - Návěsní prostory
- Data ÚAP ORP Třeboň
- Urbanistický kompoziční prvek
 - Významný veřejný prostor
 - Hranice obcí
 - Urbanistický kompoziční prvek
 - Vodní plocha
 - Vodní toky
 - Zastavěné území
 - Les



Zaniklá obec Nová Ves/Najdorf - ortofoto snímek z roku 1952 - zdroj: <http://kontaminace.cenia.cz>



Návěsní prostor v Lužnici - stavební objekty převzaty z veřejných dat databáze RUIAN (dostupné na <http://vdp.cuzk.cz>), ortofoto dostupné formou WMS od ČÚZK



Roztroušená zástavba ve Dvorech nad Lužnicí - stavební objekty převzaty z veřejných dat databáze RUIAN (dostupné na <http://vdp.cuzk.cz>), ortofoto dostupné formou WMS od ČÚZK