

Příloha 1 b: Písemný souhlas k využití dat z monitoringu CB

Odpověď: Žádost o povolení poskytnutí dat



Karel Chobot <karel.chobot@nature.cz>

Po 09.11.2020 11:20

Komu: Malkova Jitka

Dobrý den,

souhlasím s použitím dat k uvedenému účelu za popsanych podmínek.

Data citujte podle doporučených citačních pravidel, dostupných na https://portal.nature.cz/publik_syst/ctihtmlpage.php?what=4910

S pozdravem,

Karel Chobot

Mgr. Karel Chobot, Ph.D.

odbor monitoringu biodiverzity

Agentura ochrany přírody a krajiny ČR

Nature Conservation Agency CZ

Kaplanova 1931/1

148 00 Praha 11 - Chodov / Czech Republic

karel.chobot@nature.cz

[www.nature.cz]www.nature.cz; [www.biomonitring.cz]www.biomonitring.cz

tel.: (+420) 95 142 1105

> BioLog: zadávejte pozorování v terénu do mobilu

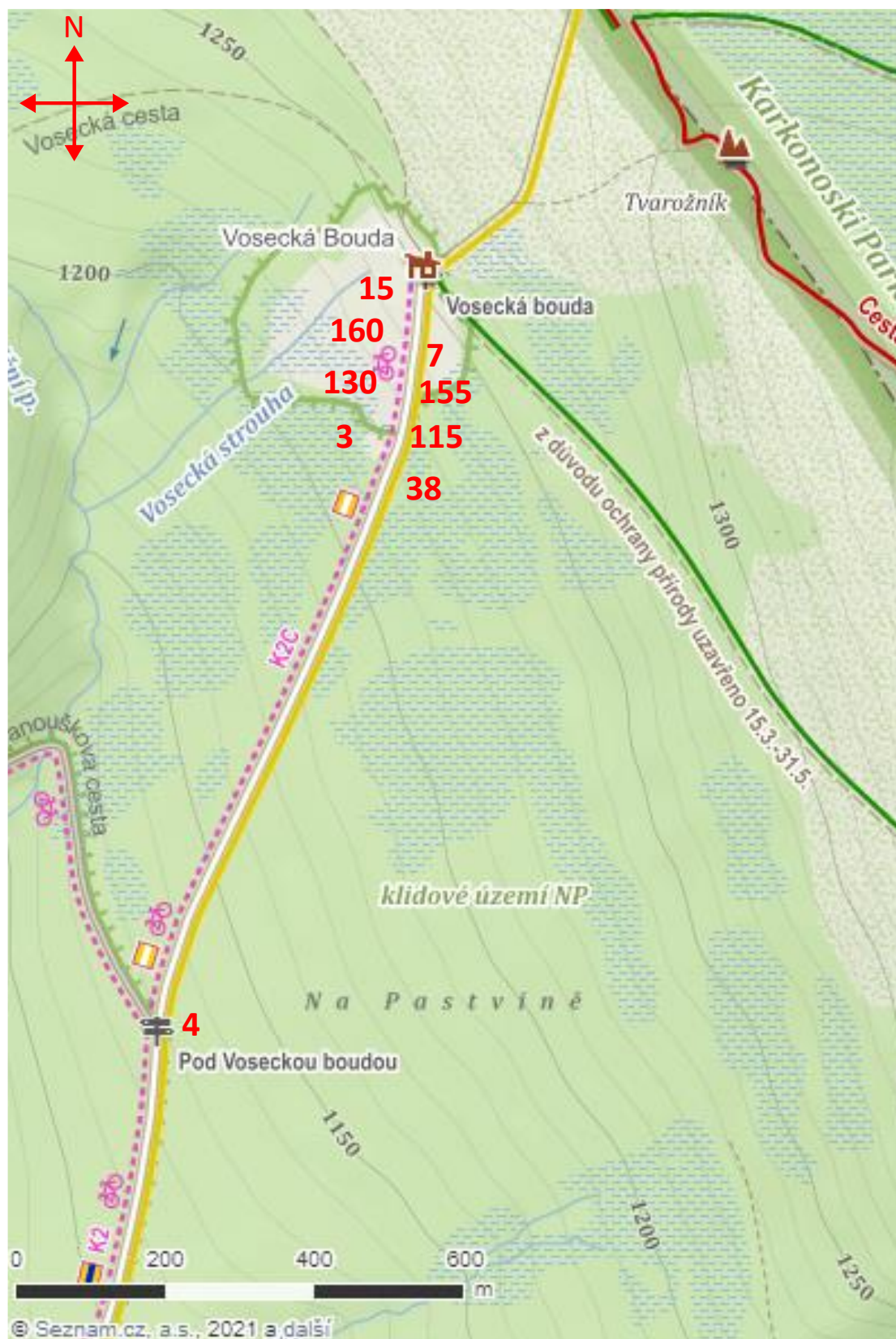
<http://biolog.nature.cz>

> Nálezová databáze: hledejte ve více jak 27 miliónech záznamů

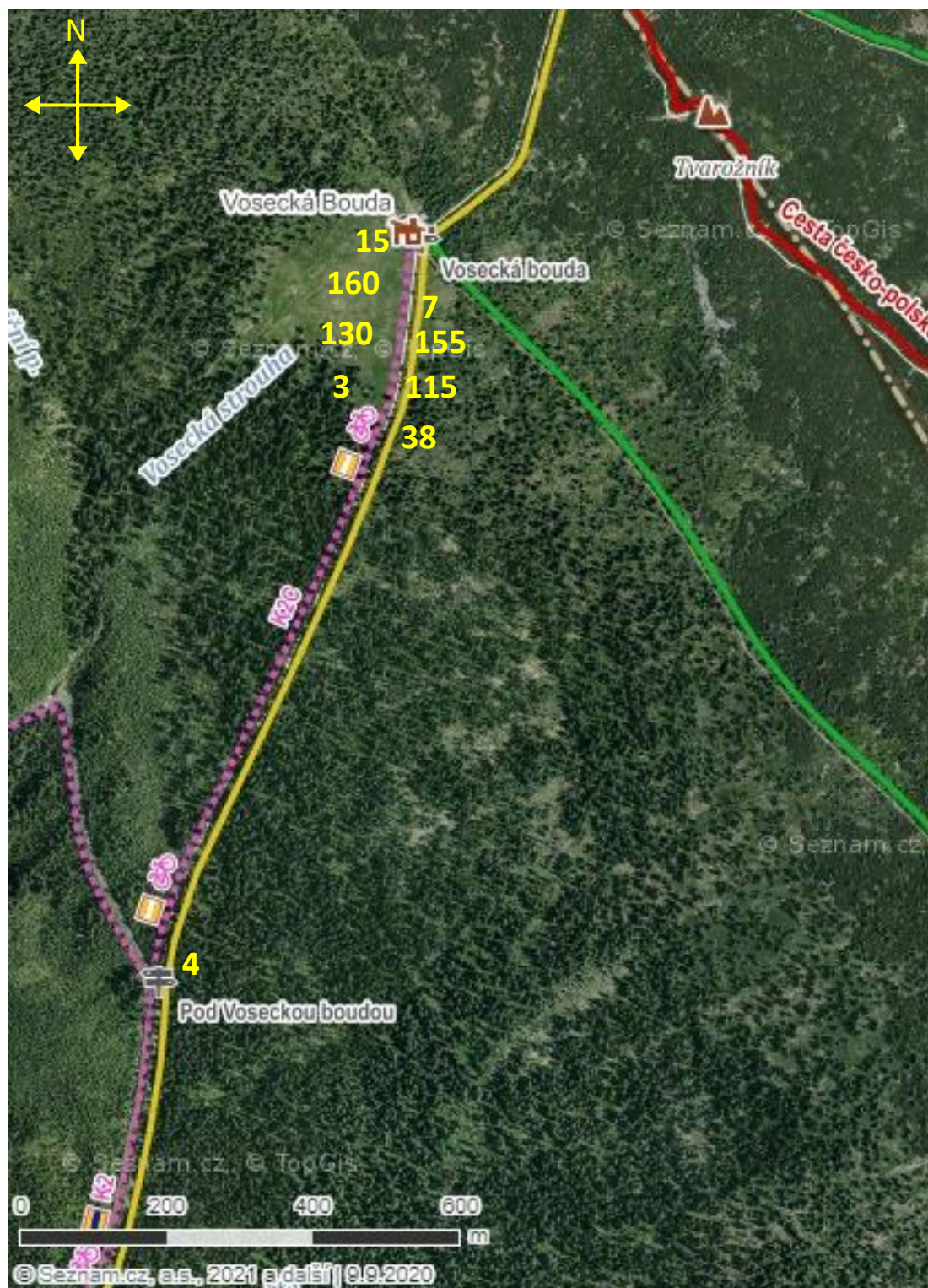
<http://portal.nature.cz/nd/>

Od: "Malkova Jitka" <jitka.malkova@upol.cz>

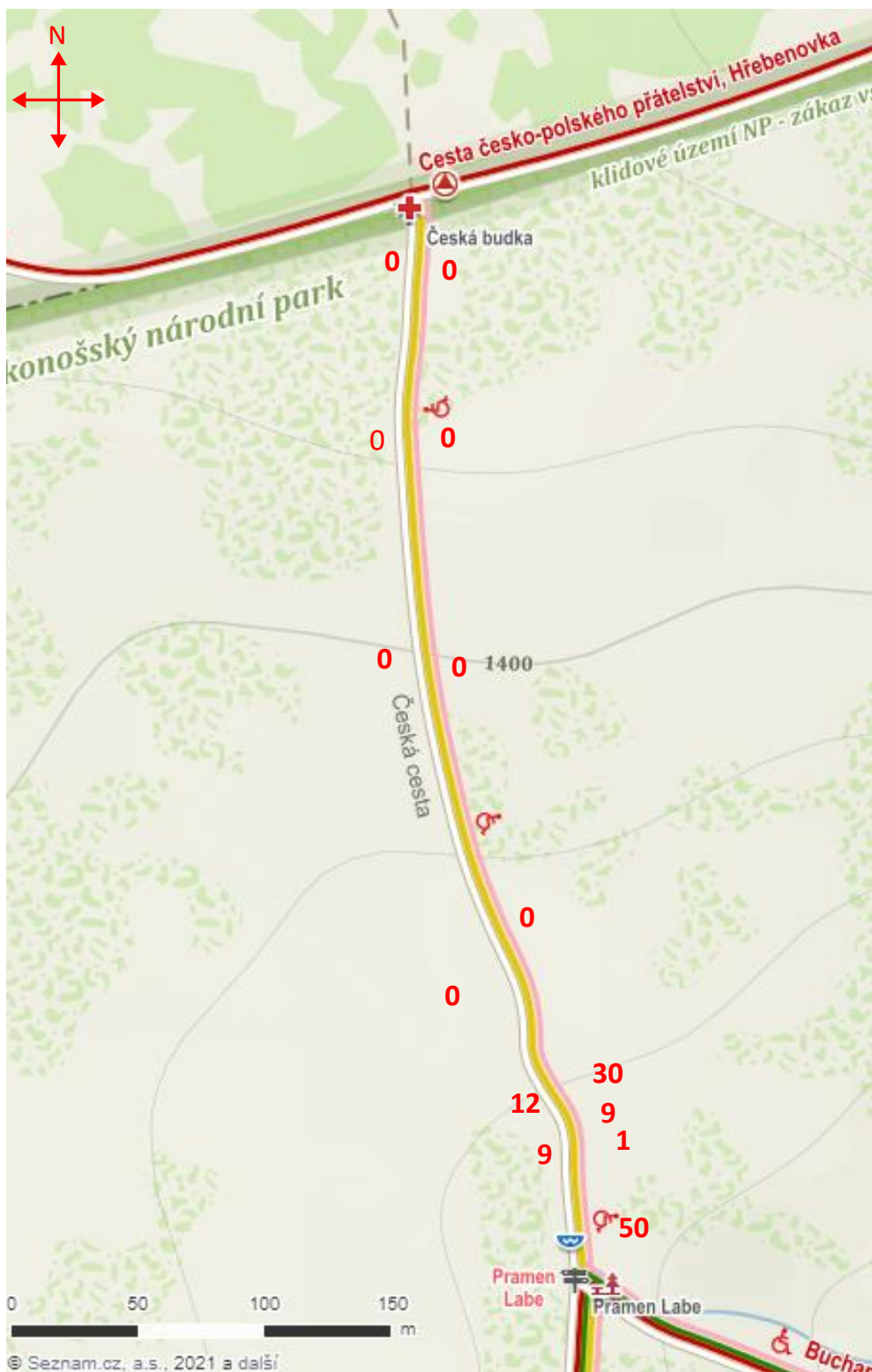
Příloha 2 a: Vosecká bouda – Pod Voseckou boudou – turistická mapa



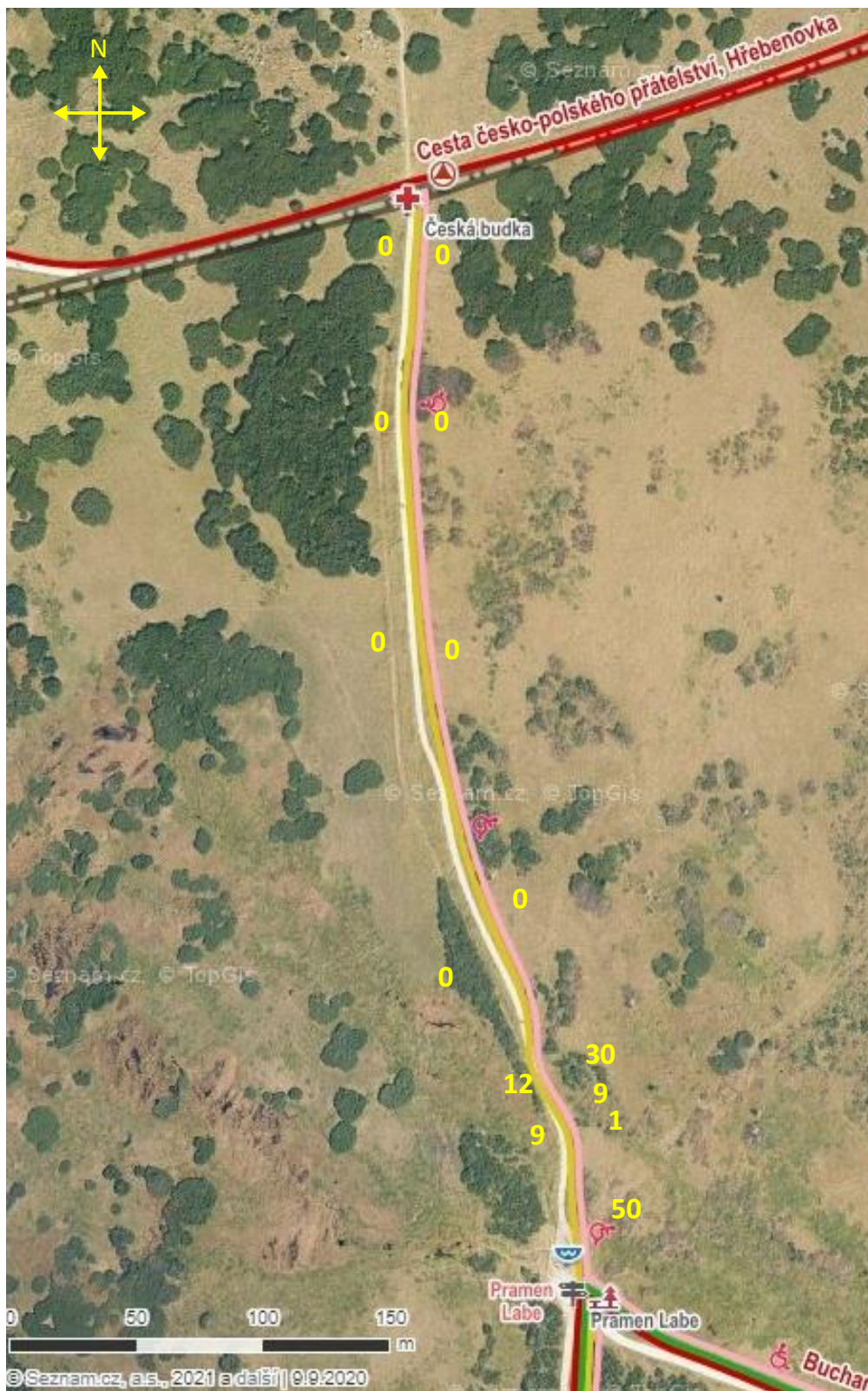
Příloha 2 b: Vosecká bouda – Pod Voseckou boudou – ortofotomapa



Příloha 3 a: Pramen Labe – Česká budka – turistická mapa



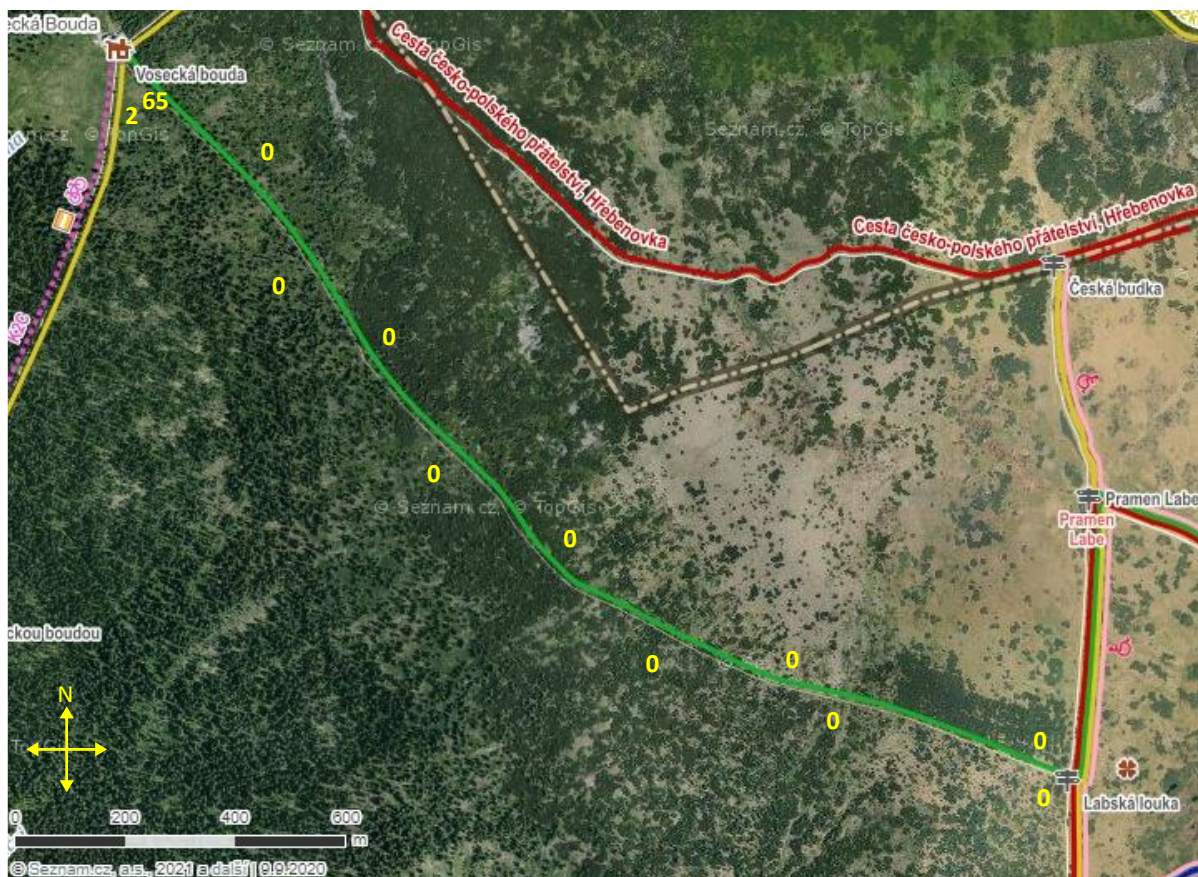
Příloha 3 b: Pramen Labe – Česká budka – ortofotomapa



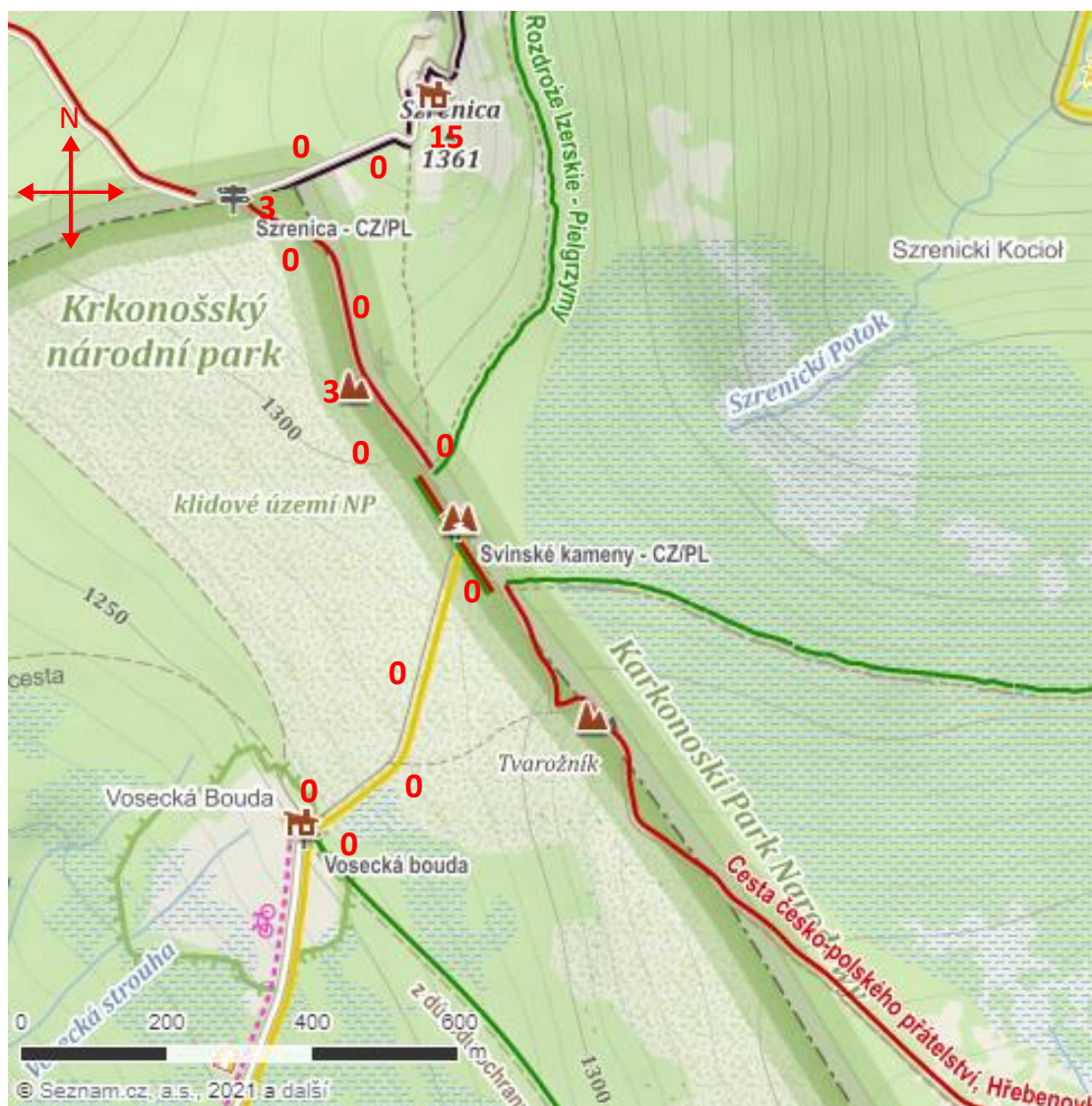
Příloha 4 a: Vosecká bouda – Labská louka – turistická mapa



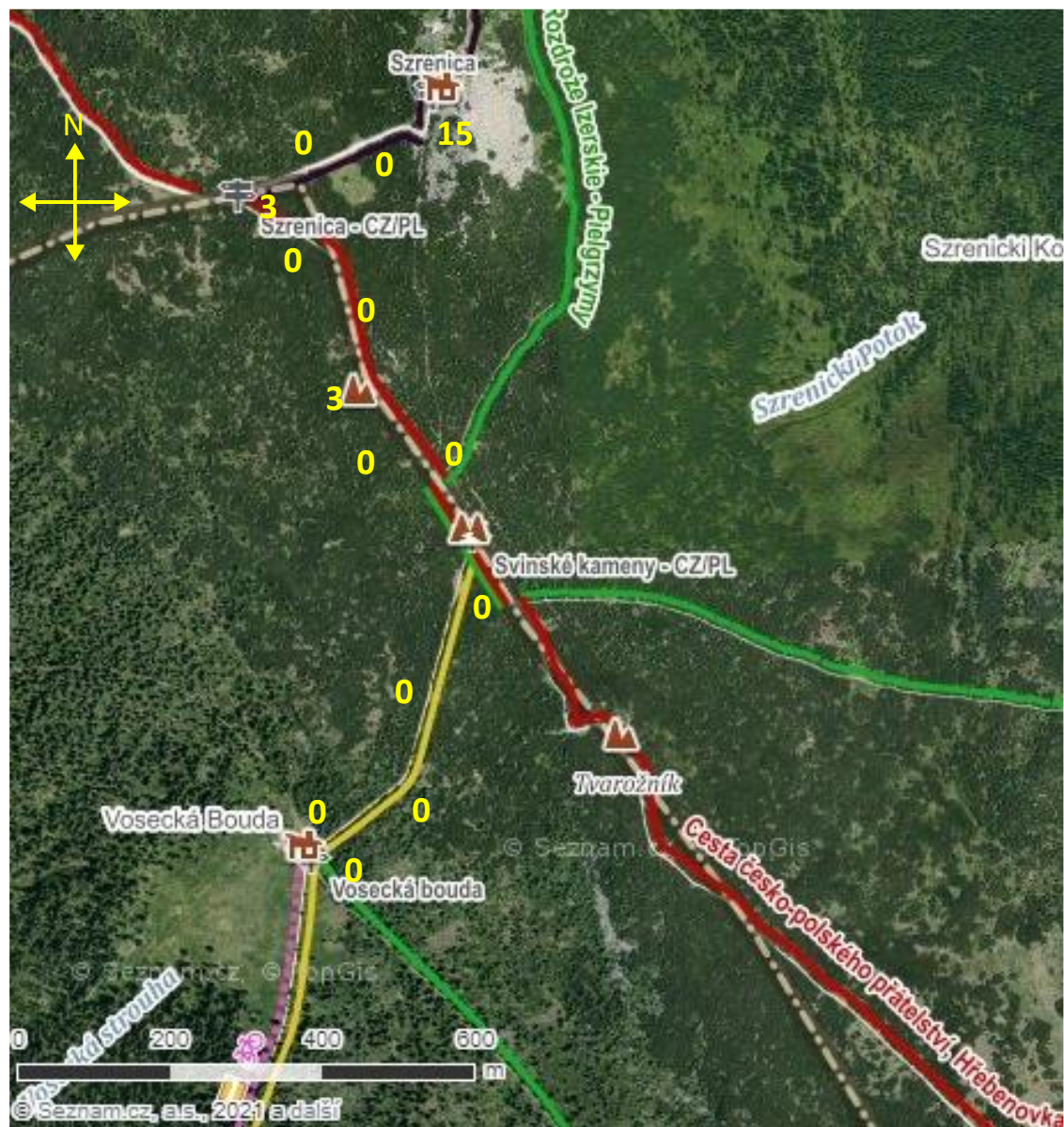
Příloha 4 b: Vosecká bouda – Labská louka – ortofotomapa



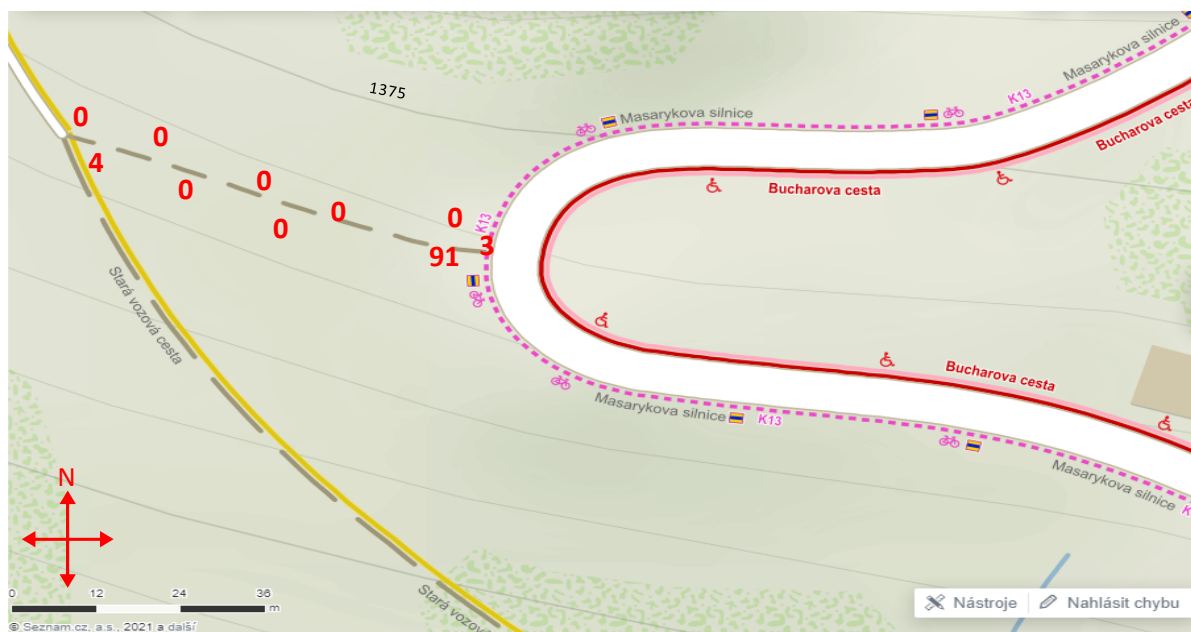
Příloha 5 a: Vosecká bouda – Svinské kameny – Szrenica – turistická mapa



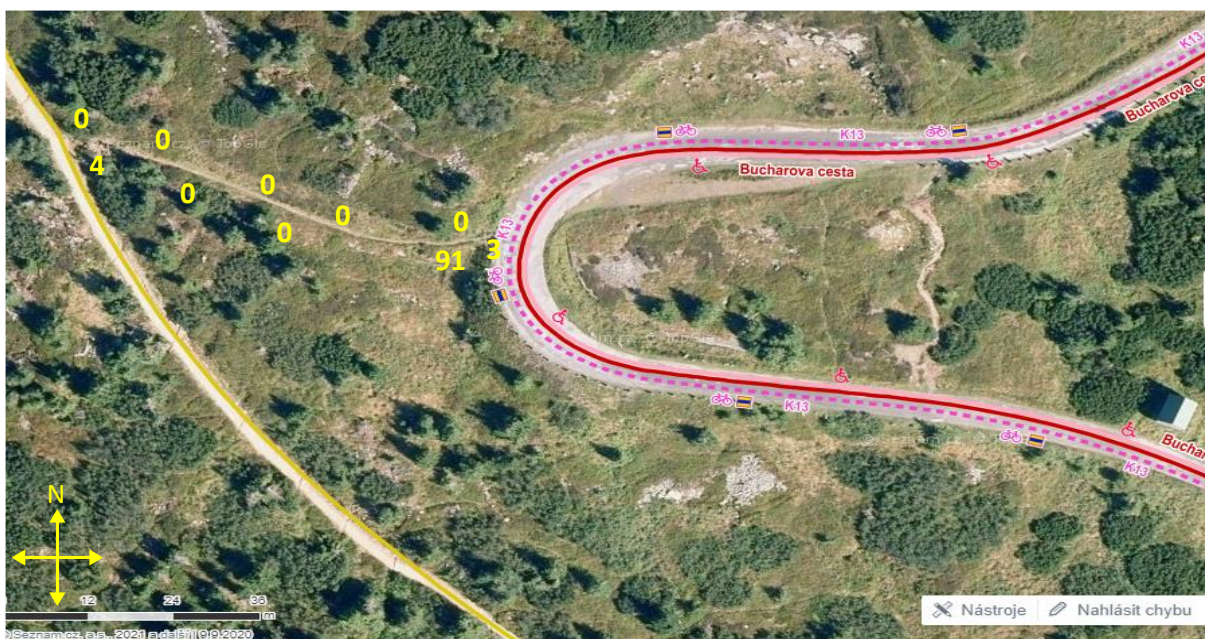
Příloha 5 b: Vosecká bouda – Svinské kameny – Szrenica – ortofotomapa



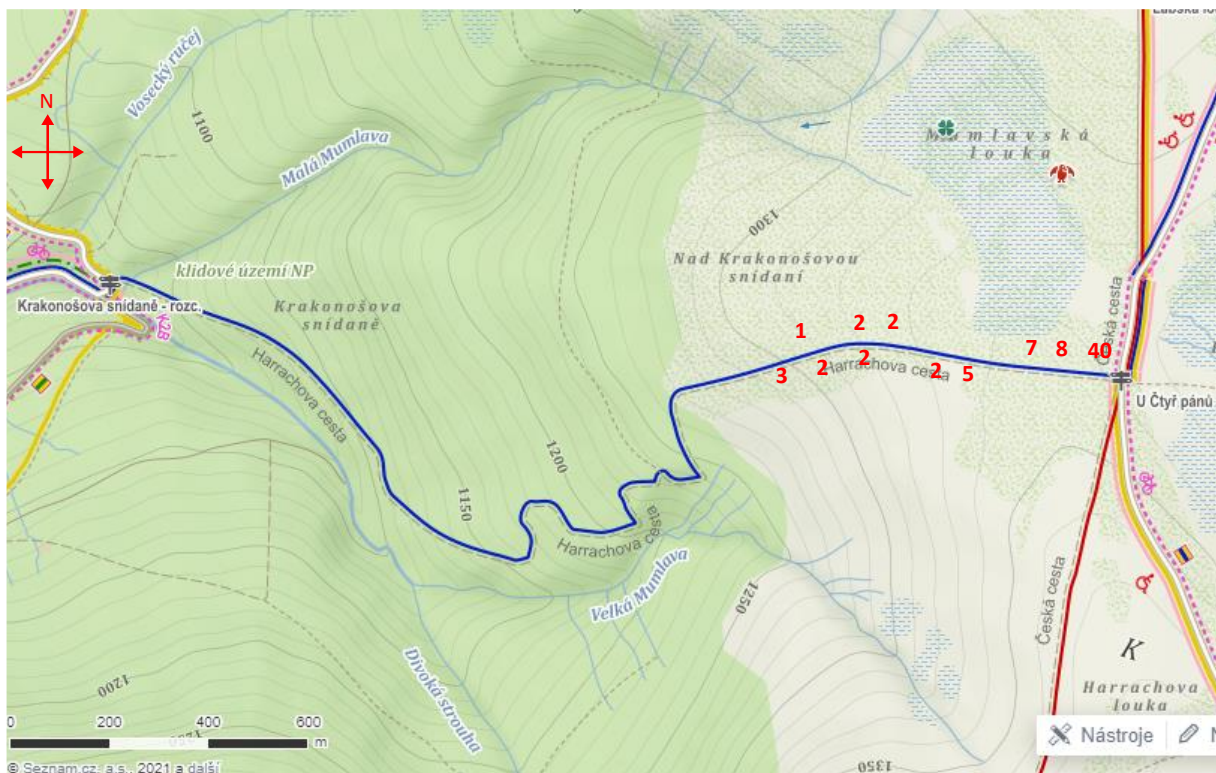
Příloha 6 a: Mezi Masarykovou silnicí a Starou vozovou cestou – turistická mapa



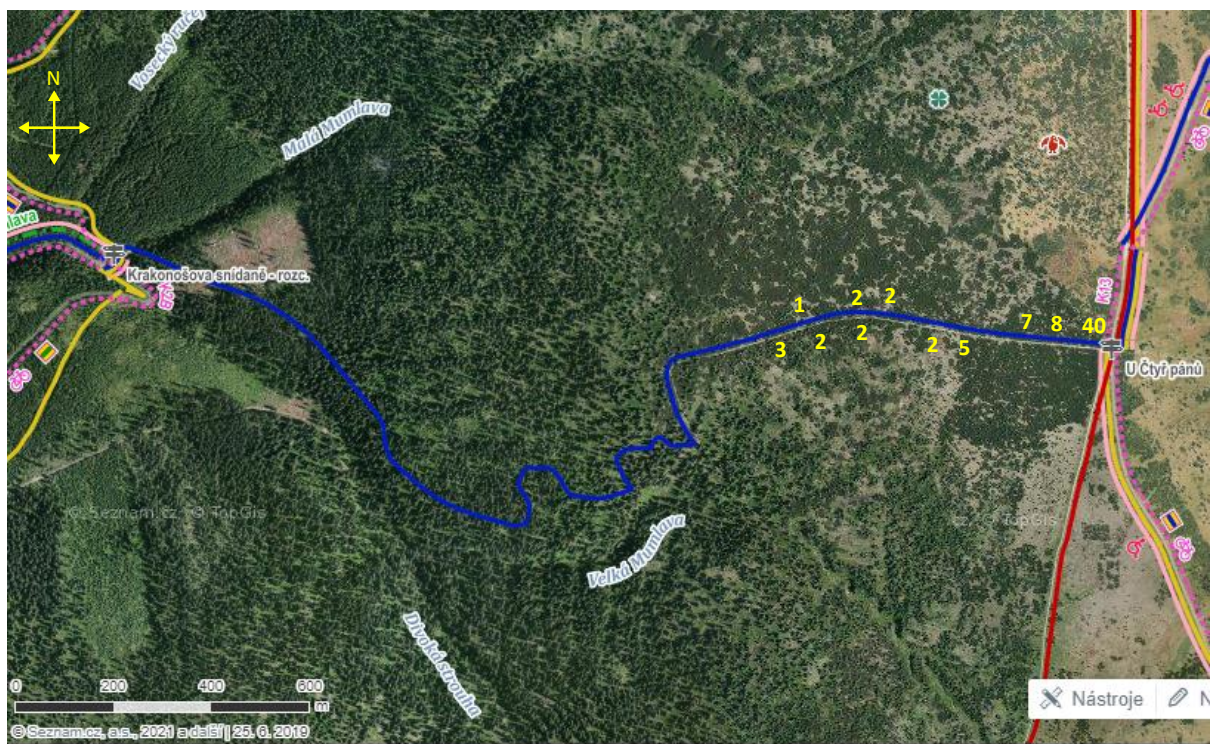
Příloha 6 b: Mezi Masarykovou silnicí a Starou vozovou cestou – ortofotomapa



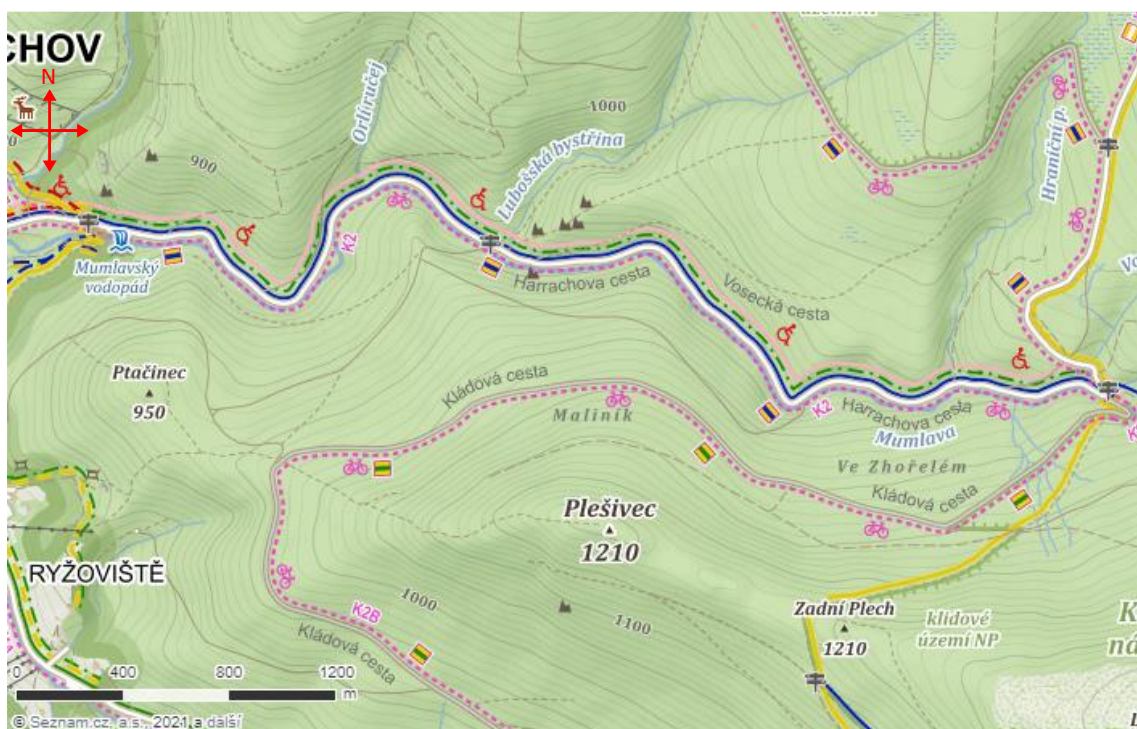
Příloha 7 a: U Čtyř pánů – Krakonošova snídaně – turistická mapa



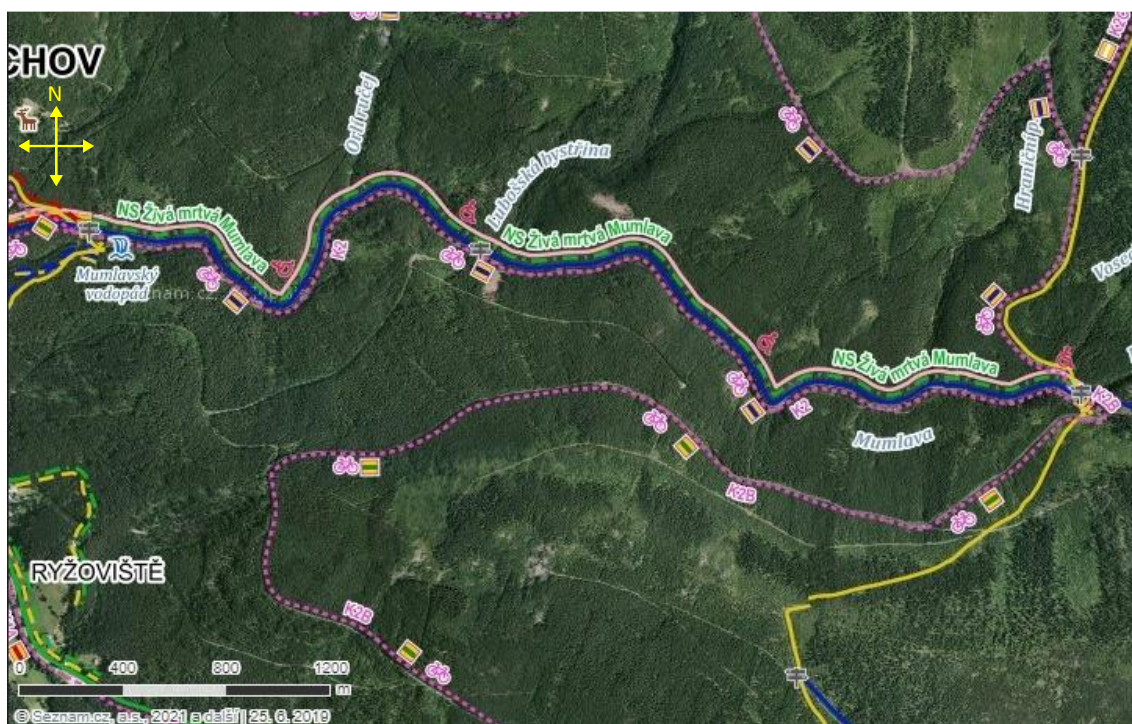
Příloha 7 b: U Čtyř pánů – Krakonošova snídaně – ortofotomapa



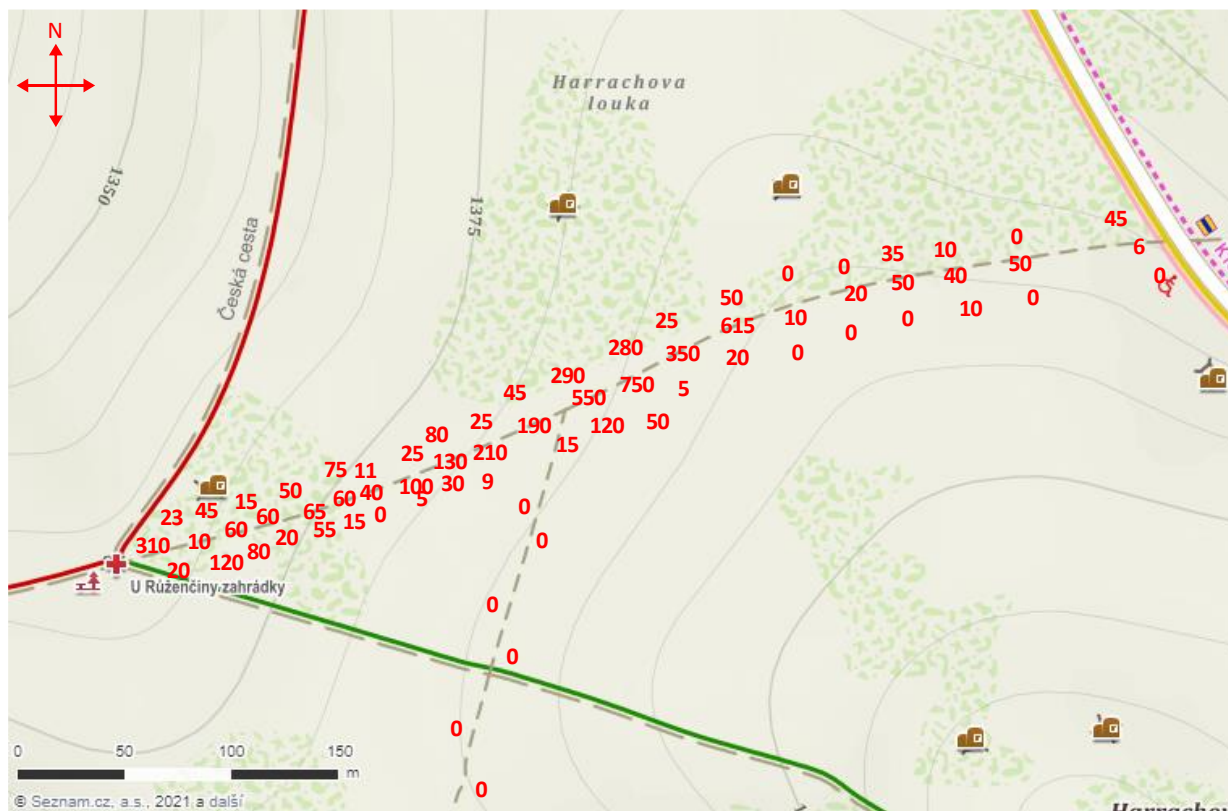
Příloha 8 a: Krakonošova snídaně – Mumlavský vodopád – turistická mapa



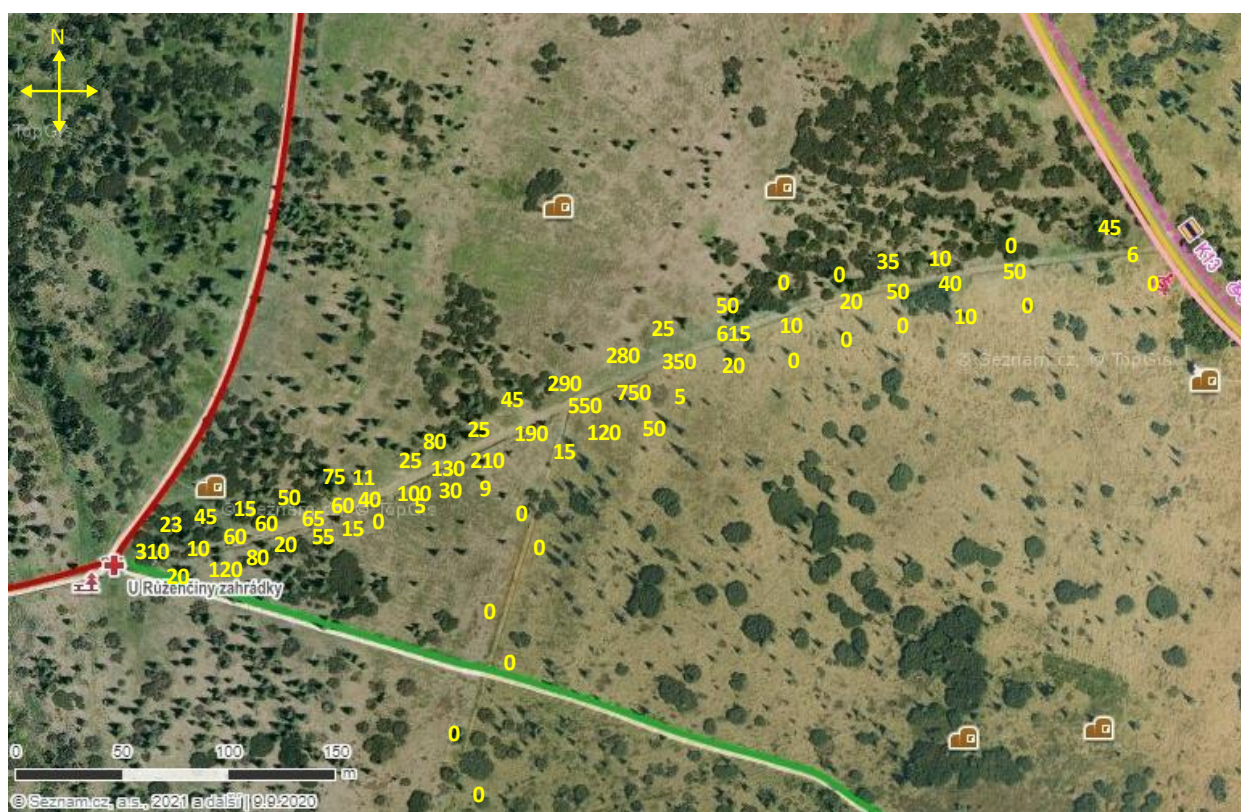
Příloha 8 b: Krakonošova snídaně – Mumlavský vodopád – ortofotomapa



Příloha 9 a: U Růženčiny zahrádky (místní silnice na Labskou) – turistická mapa



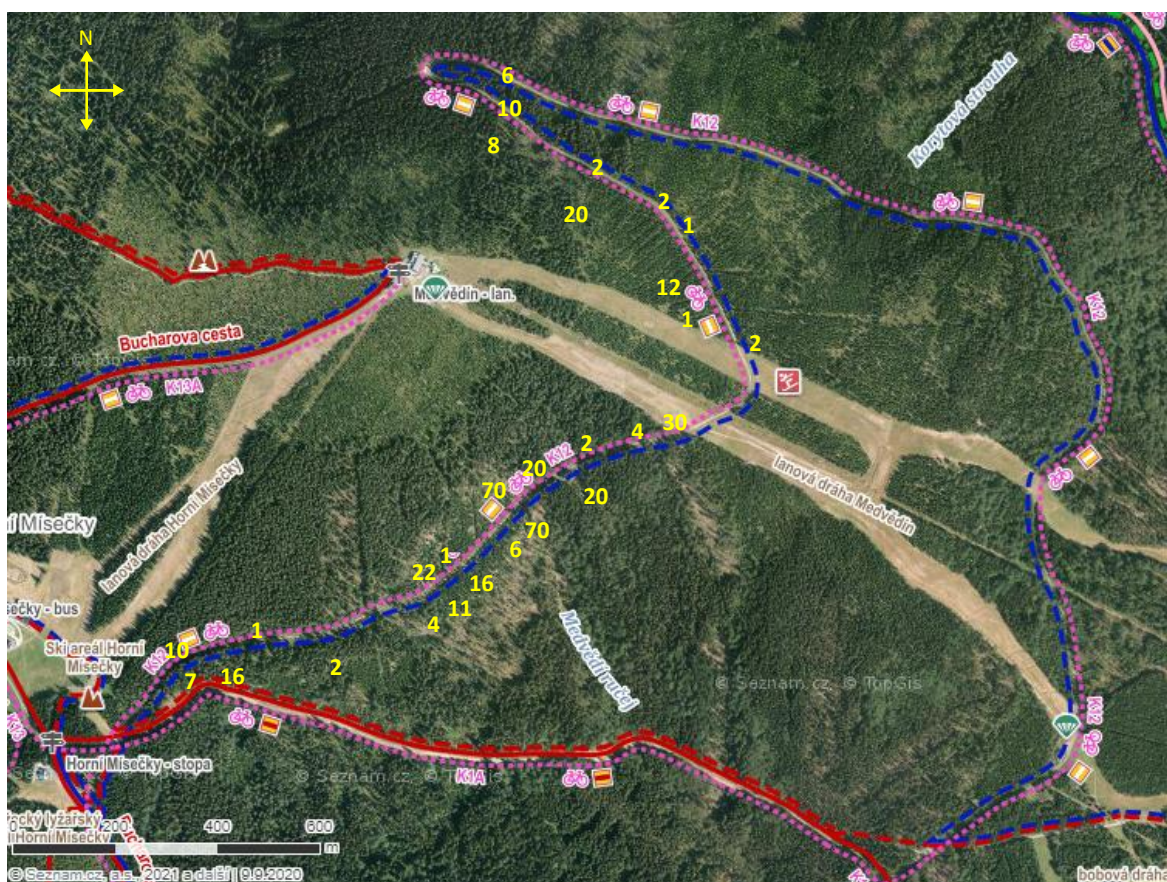
Příloha 9 b: U Růženčiny zahrádky (místní silnice na Labskou) – ortofotomapa



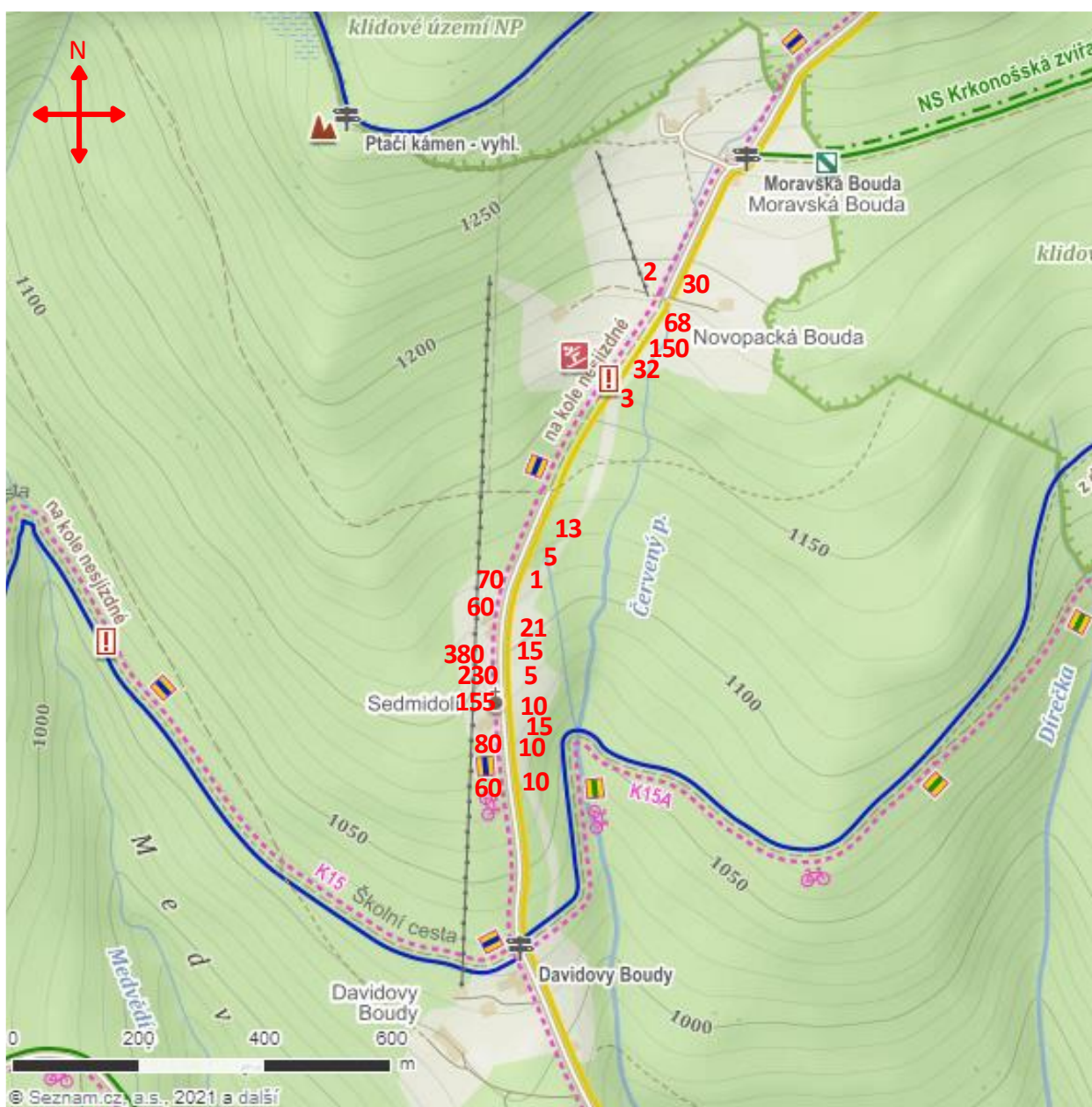
Příloha 10 a: Bedřichov – Horní Mísečky – turistická mapa



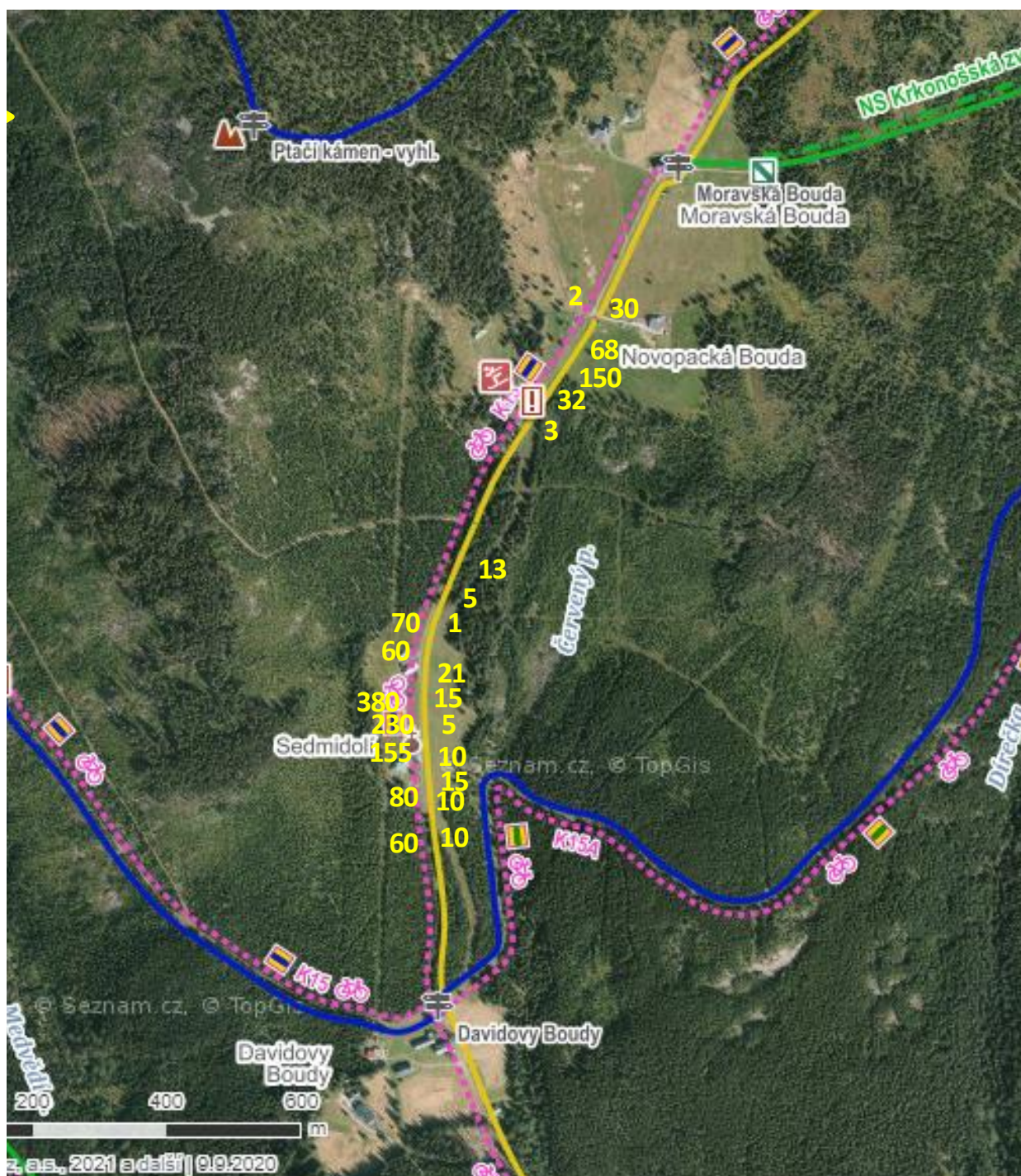
Příloha 10 b: Bedřichov – Horní Mísečky – ortofotomapa



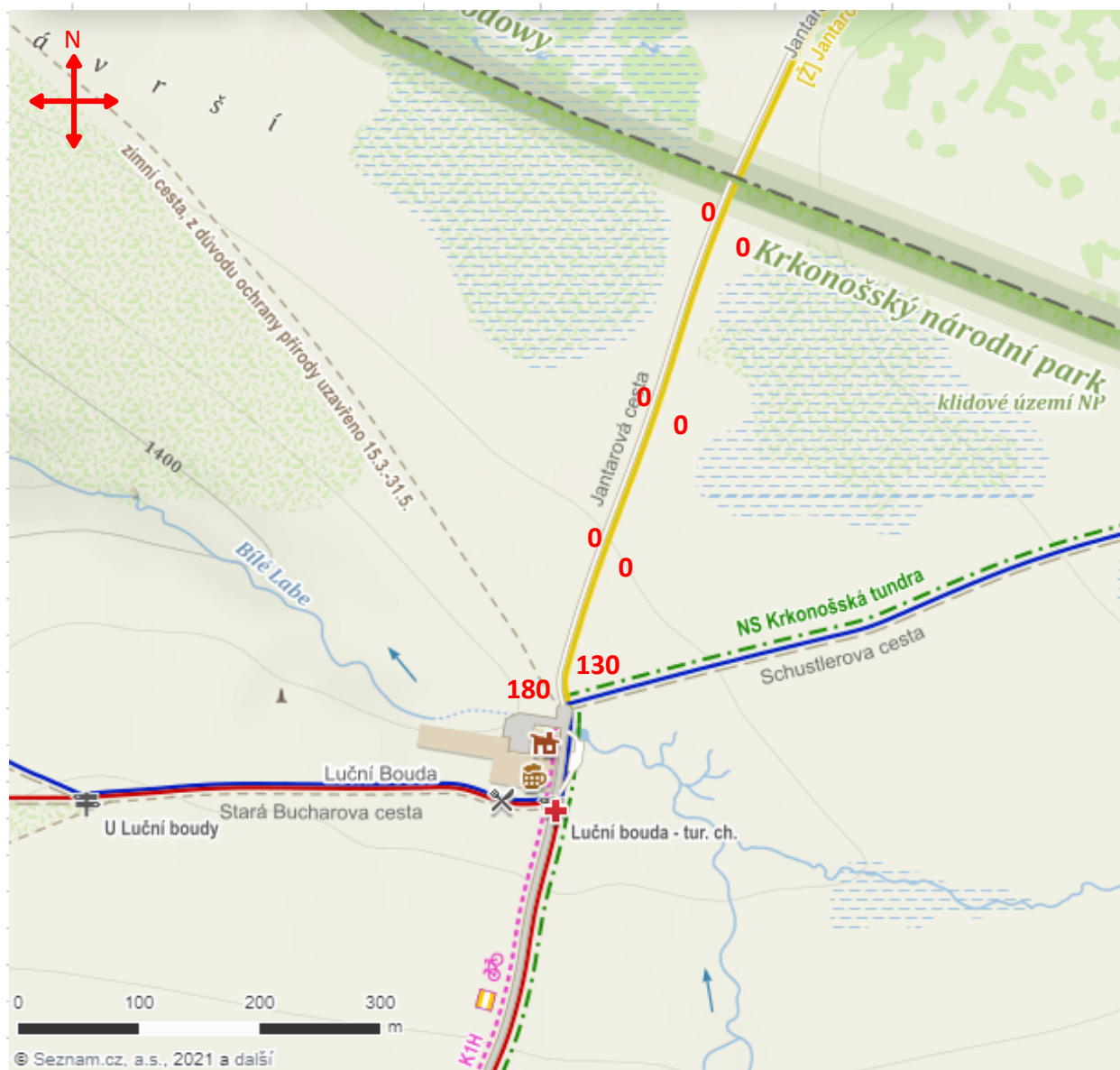
Příloha 11 a: Davidovy boudy – Moravská bouda – turistická mapa



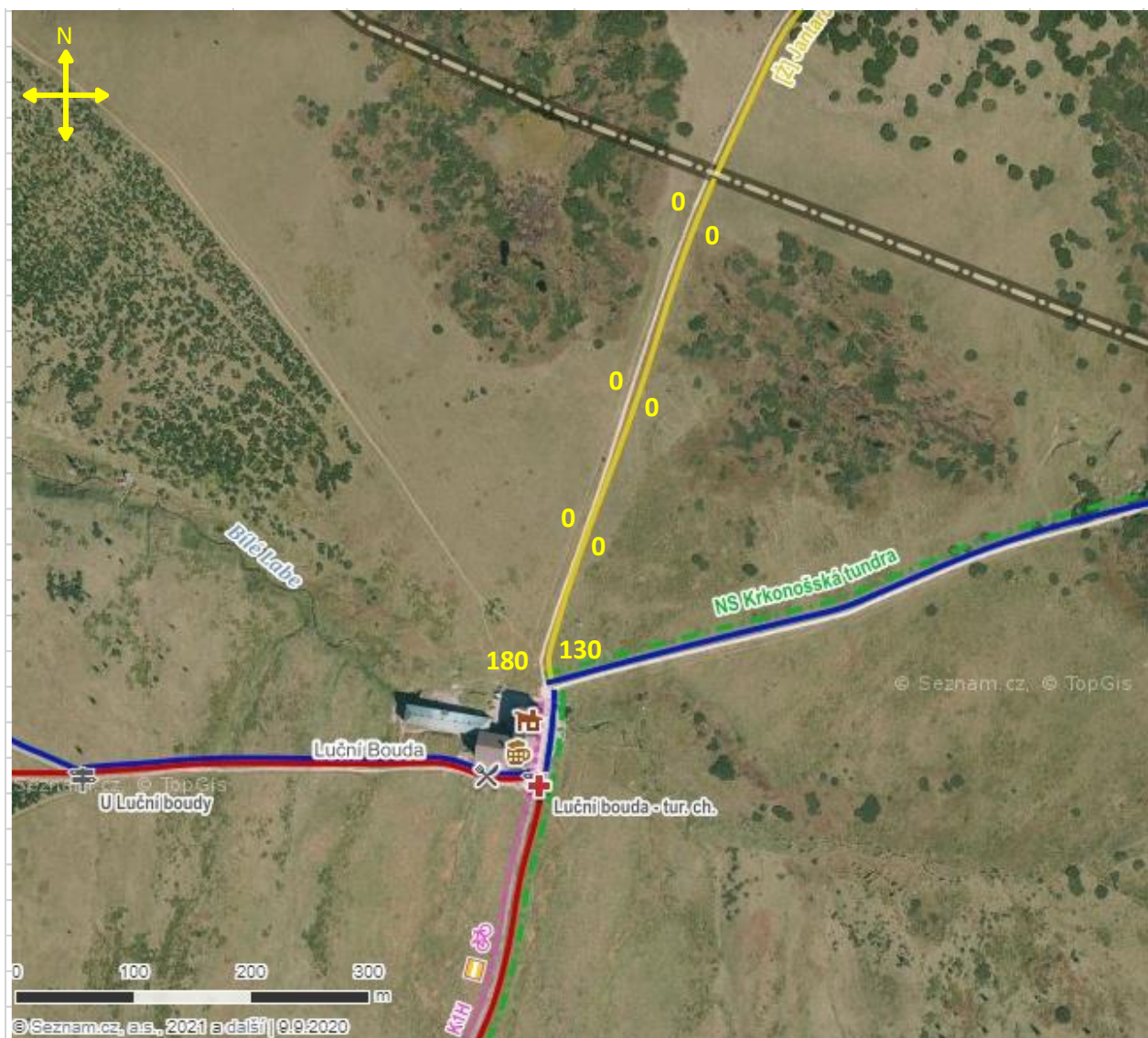
Příloha 11 b: Davidovy boudy – Moravská bouda – ortofotomapa



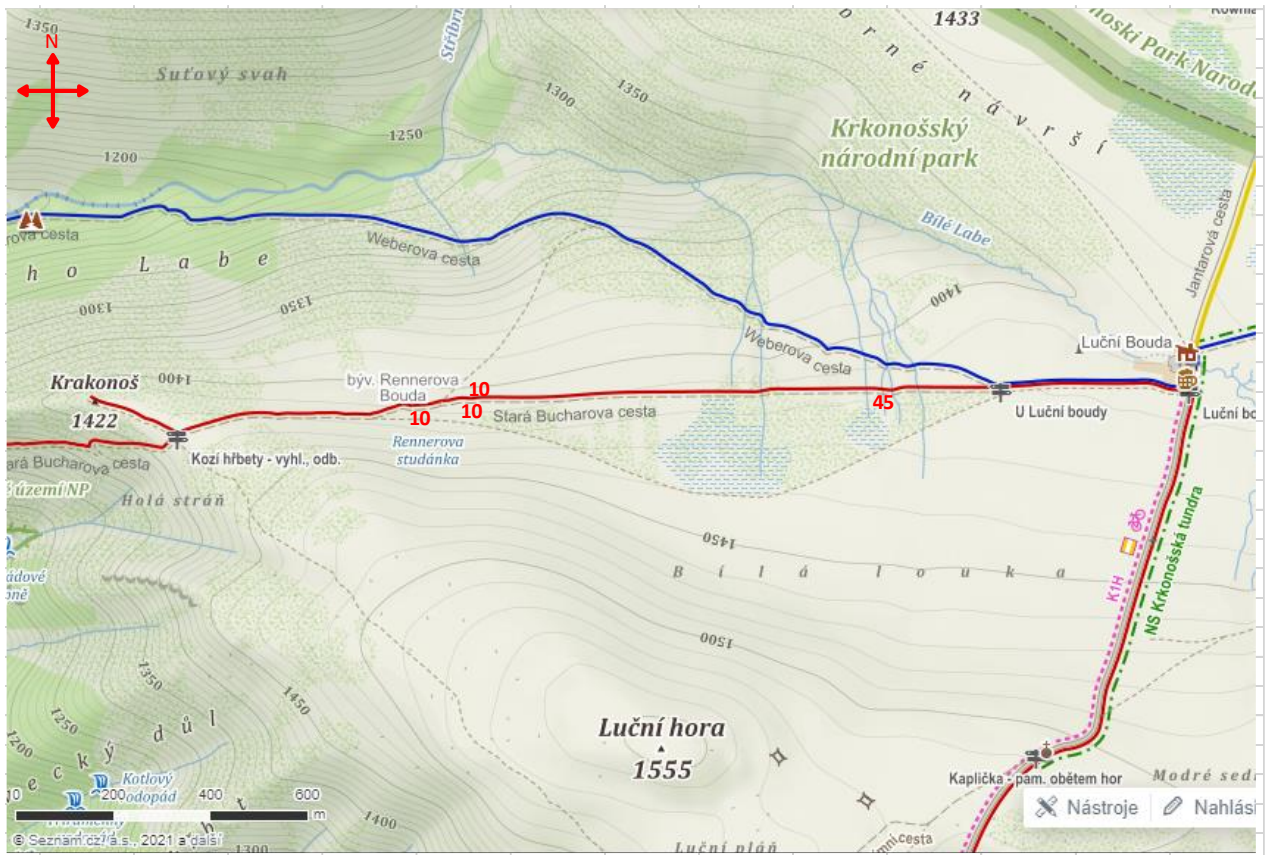
Příloha 12 a: Luční bouda – Hraniční přechod Luční bouda – turistická mapa



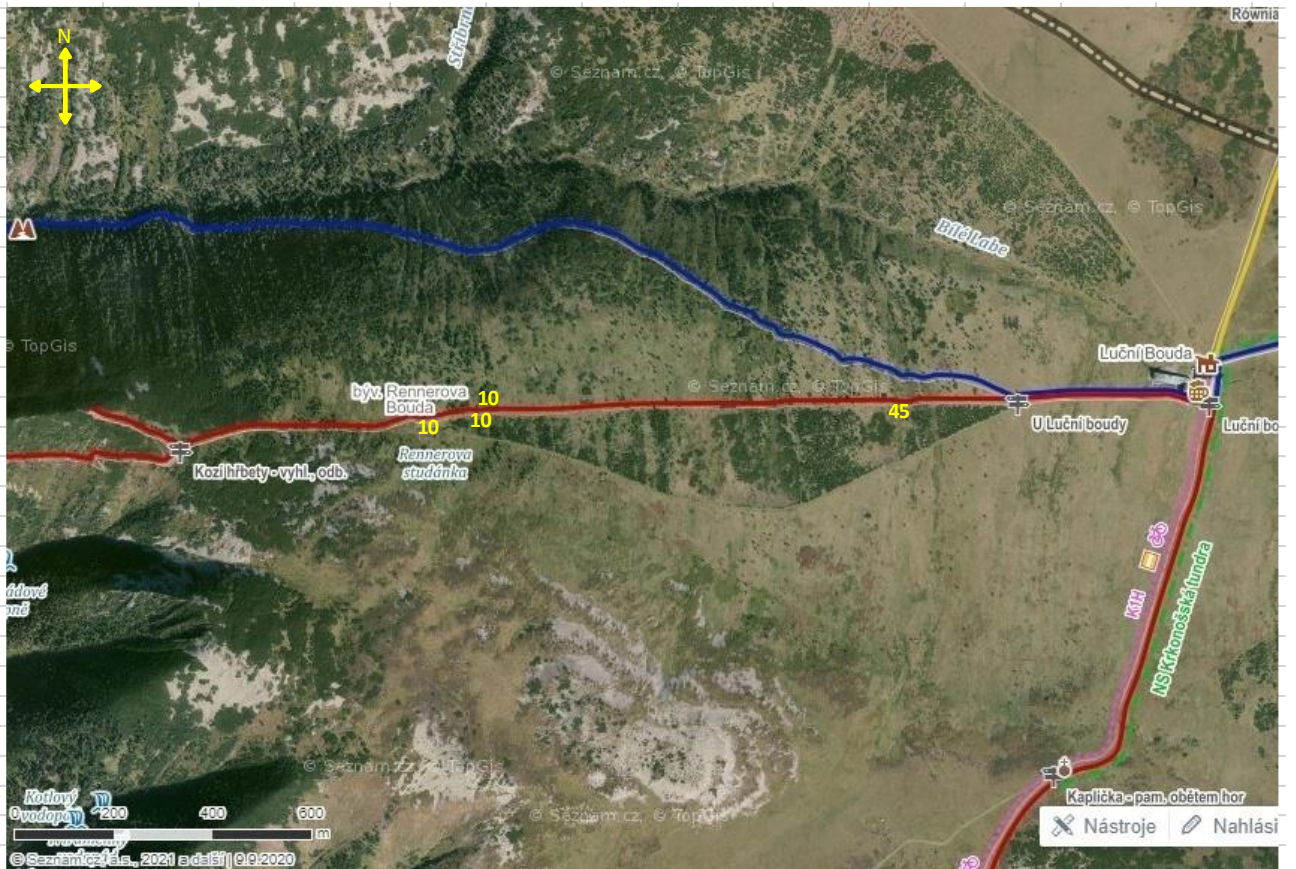
Příloha 12 b: Luční bouda – Hraniční přechod Luční bouda – ortofotomapa



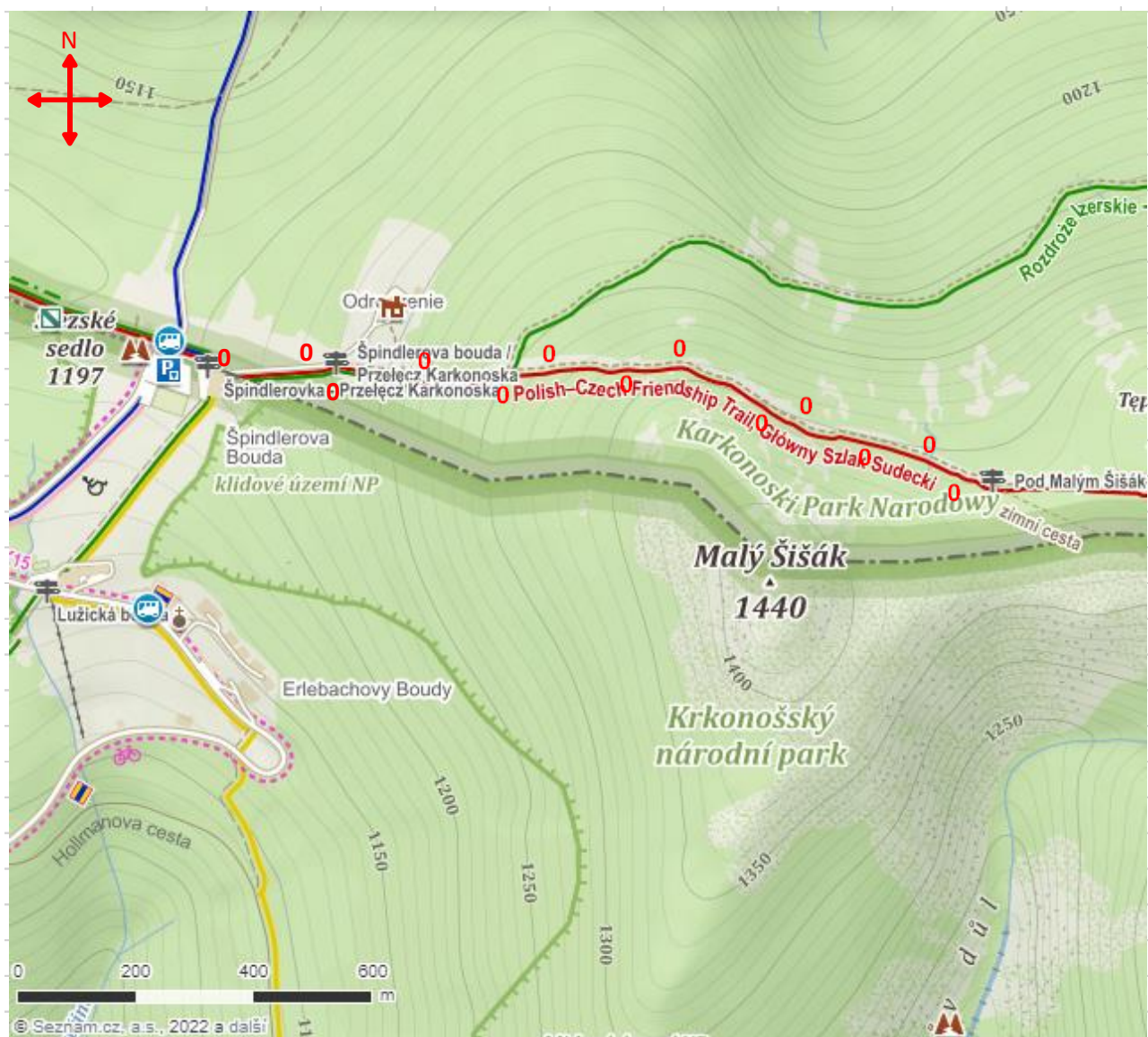
Příloha 13 a: Luční bouda – Kozí hřbety – turistická mapa



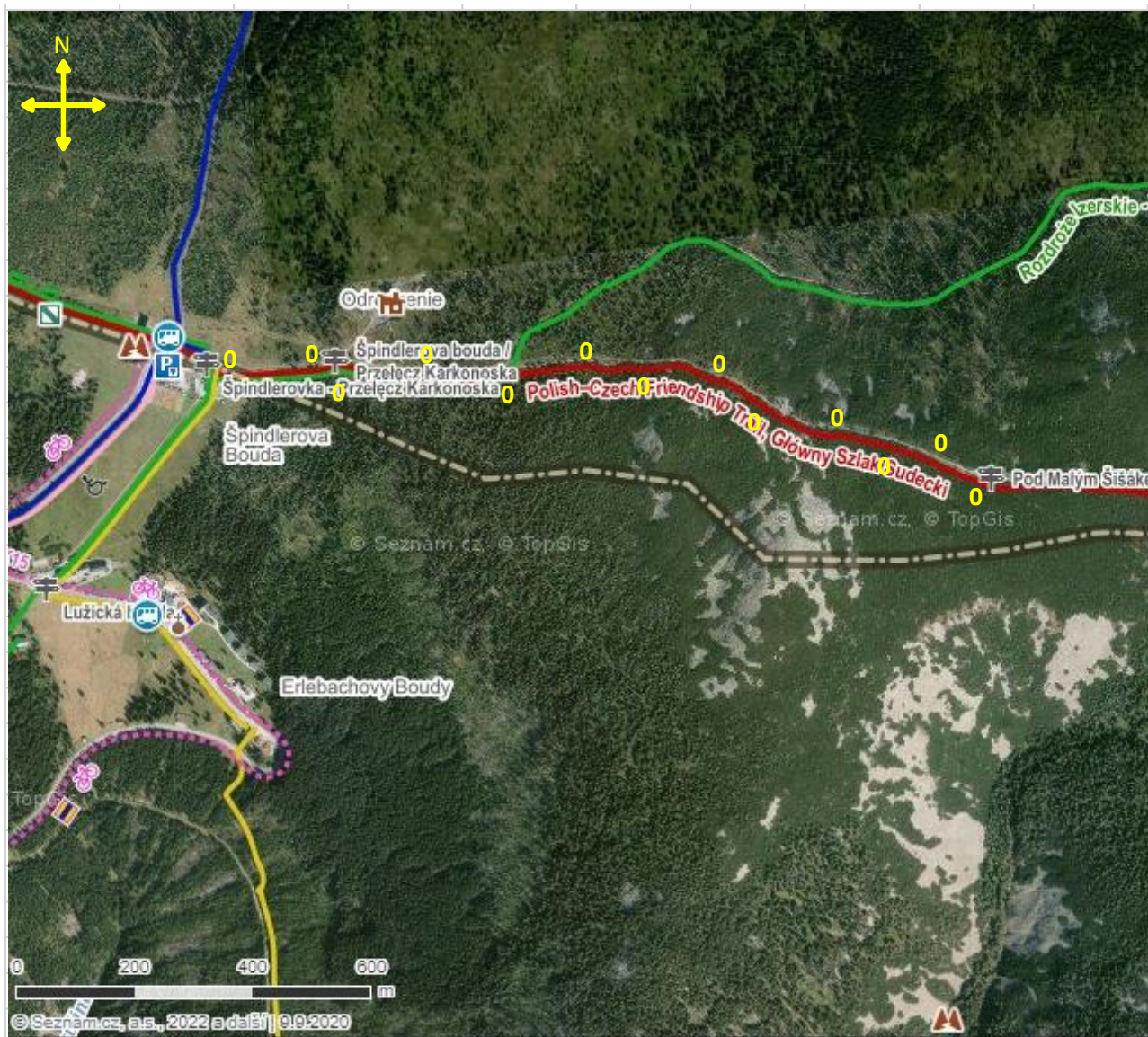
Příloha 13 b: Luční bouda – Kozí hřbety – ortofotomapa



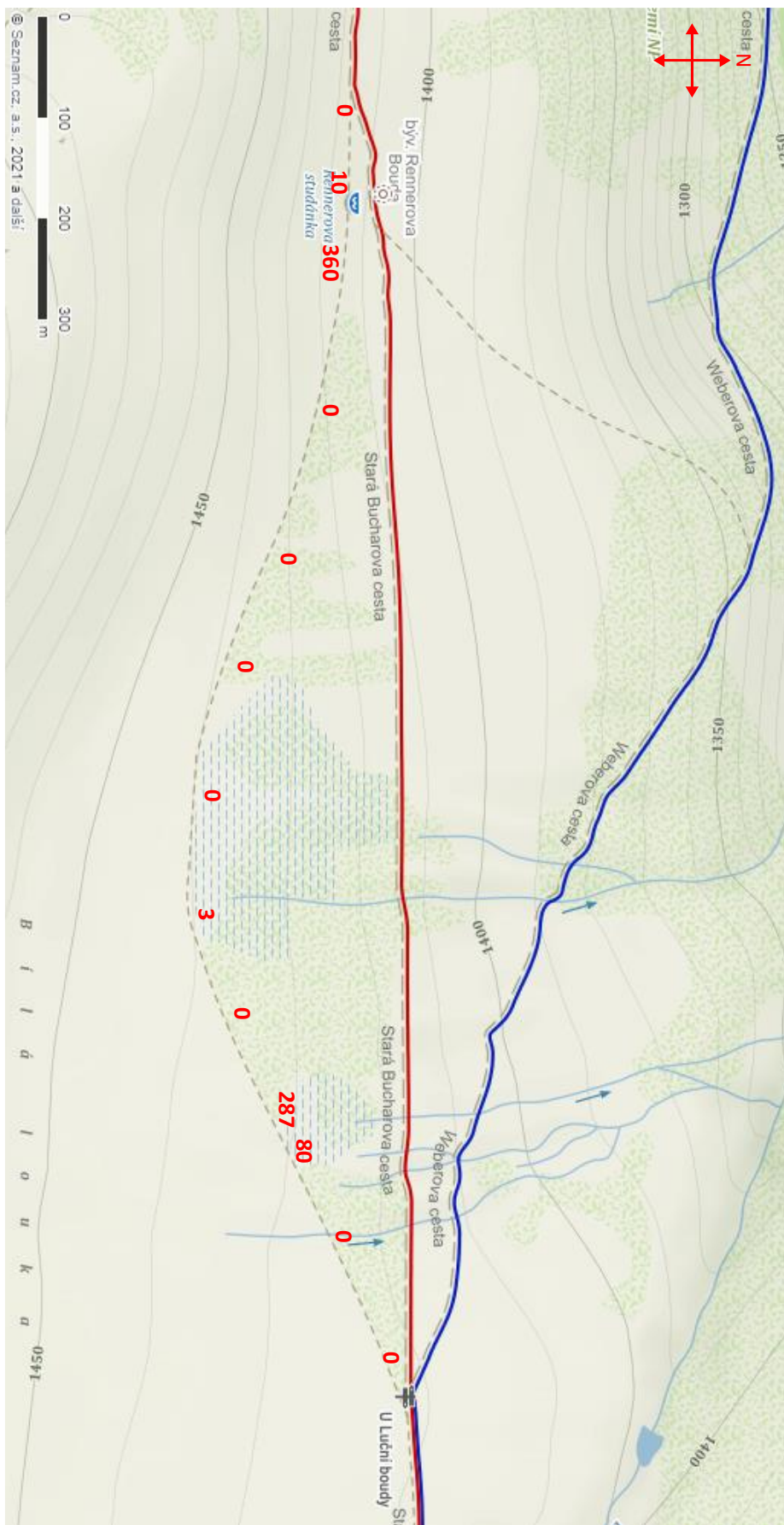
Příloha 14 a: Špindlerova bouda – Pod Malým Šišákem – turistická mapa



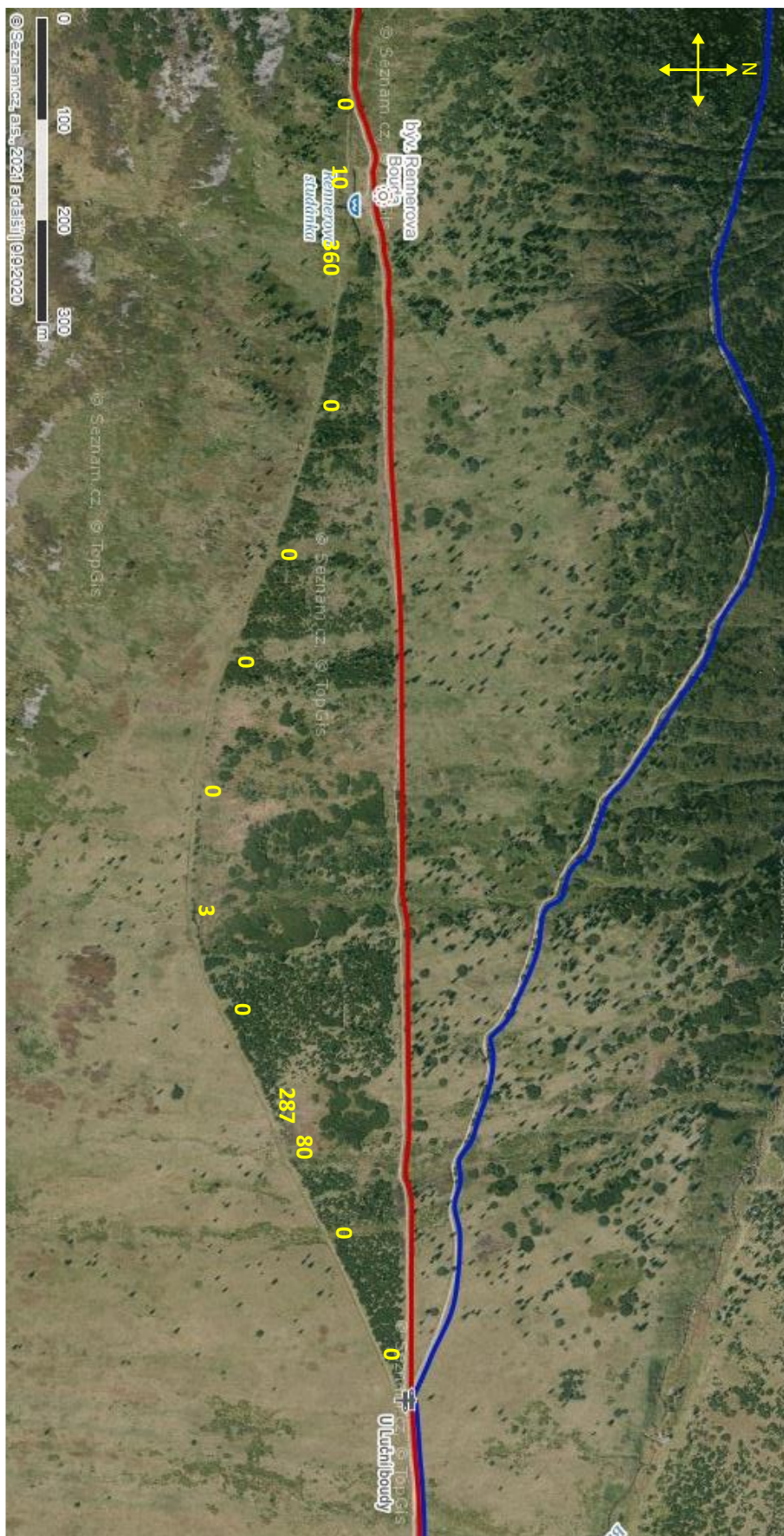
Příloha 14 b: Špindlerova bouďa – Pod Malým Šišákem – ortofotomapa



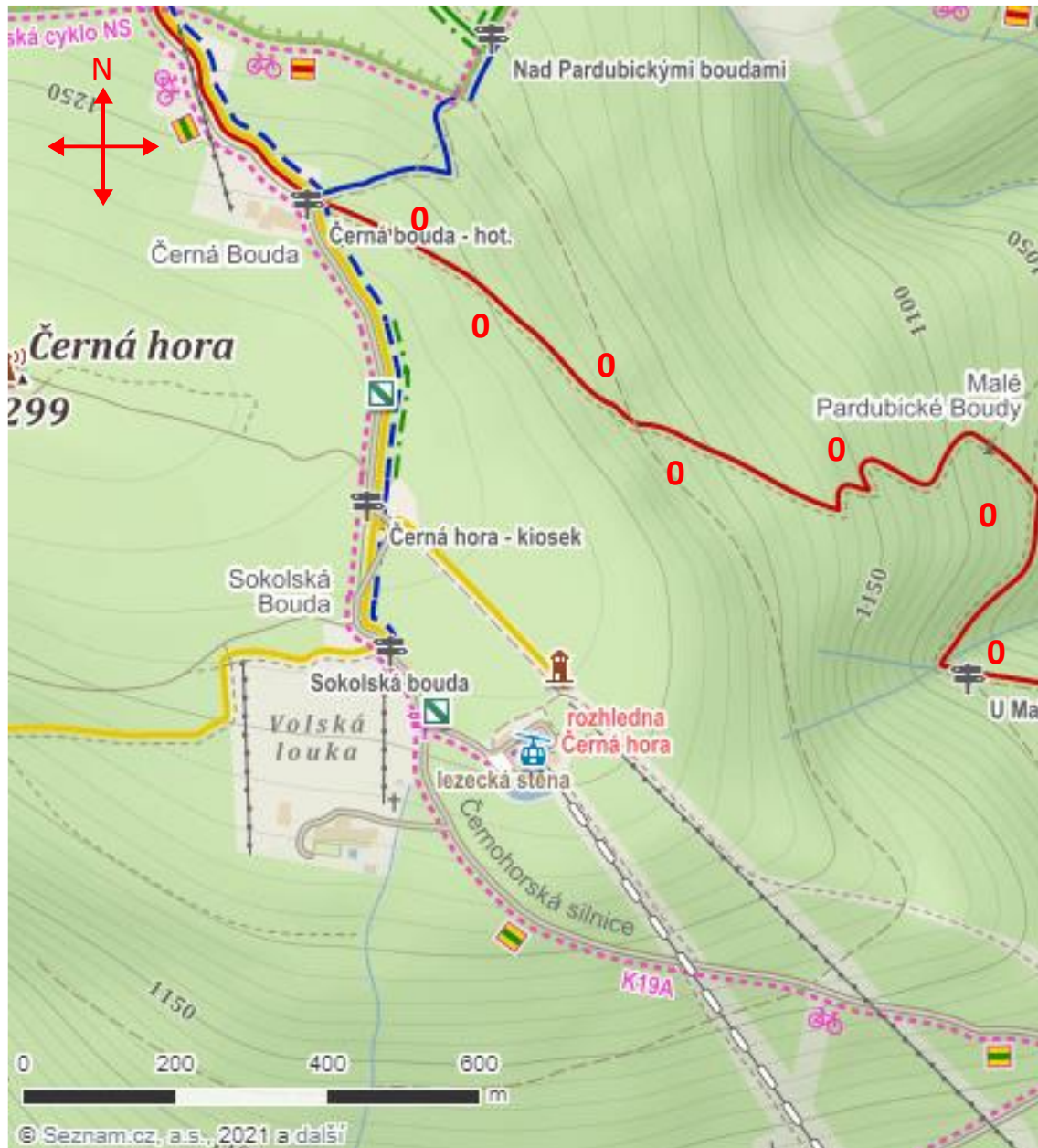
Příloha 15 a: U Luční boudy – bývalá Rennerova bouda – turistická mapa



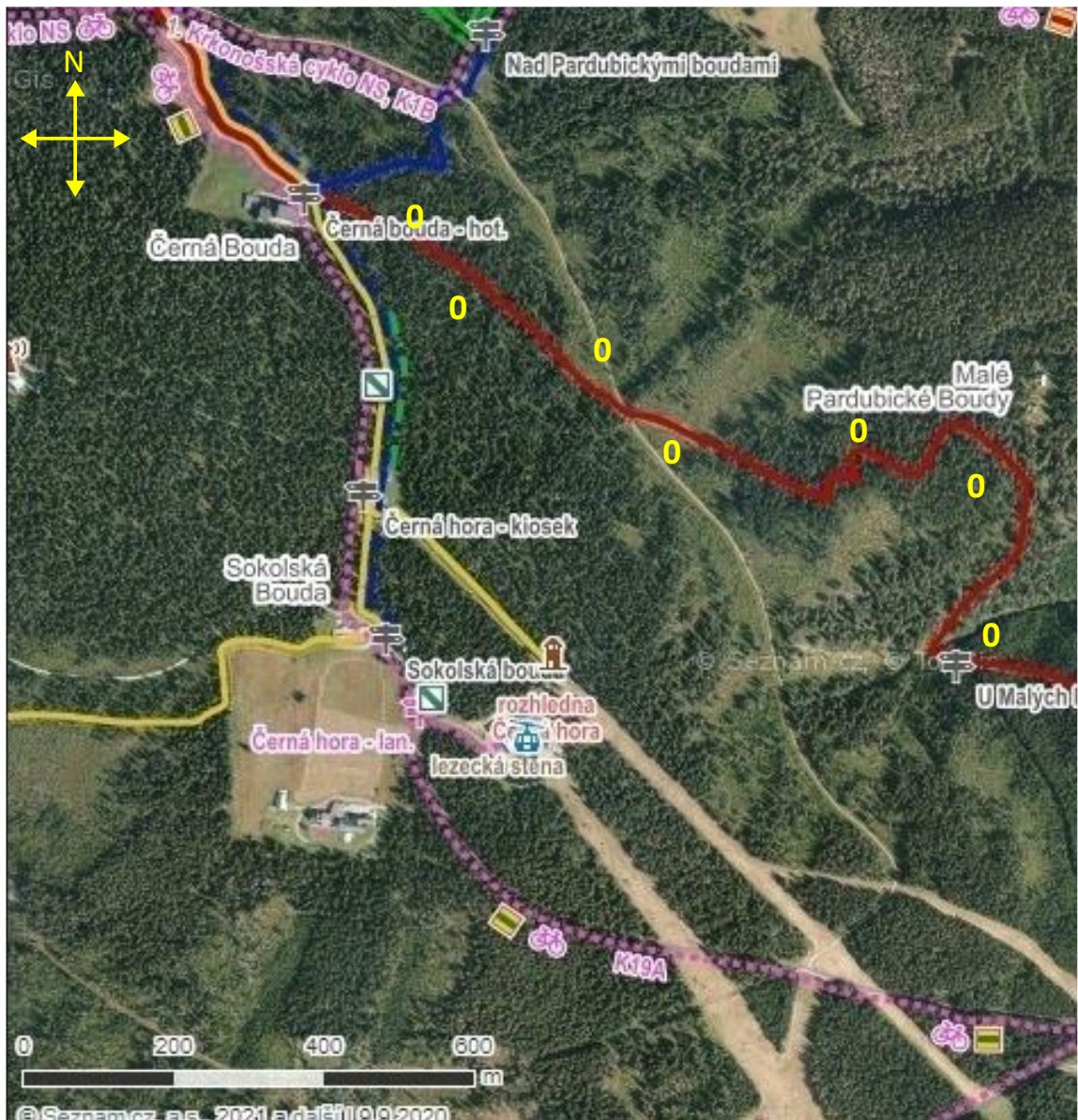
Příloha 15 b: U Luční boudy – bývalá Rennerova bouda – ortofotomapa



Příloha 16 a: Černá bouda – U Malých Pardubických Bud – turistická mapa



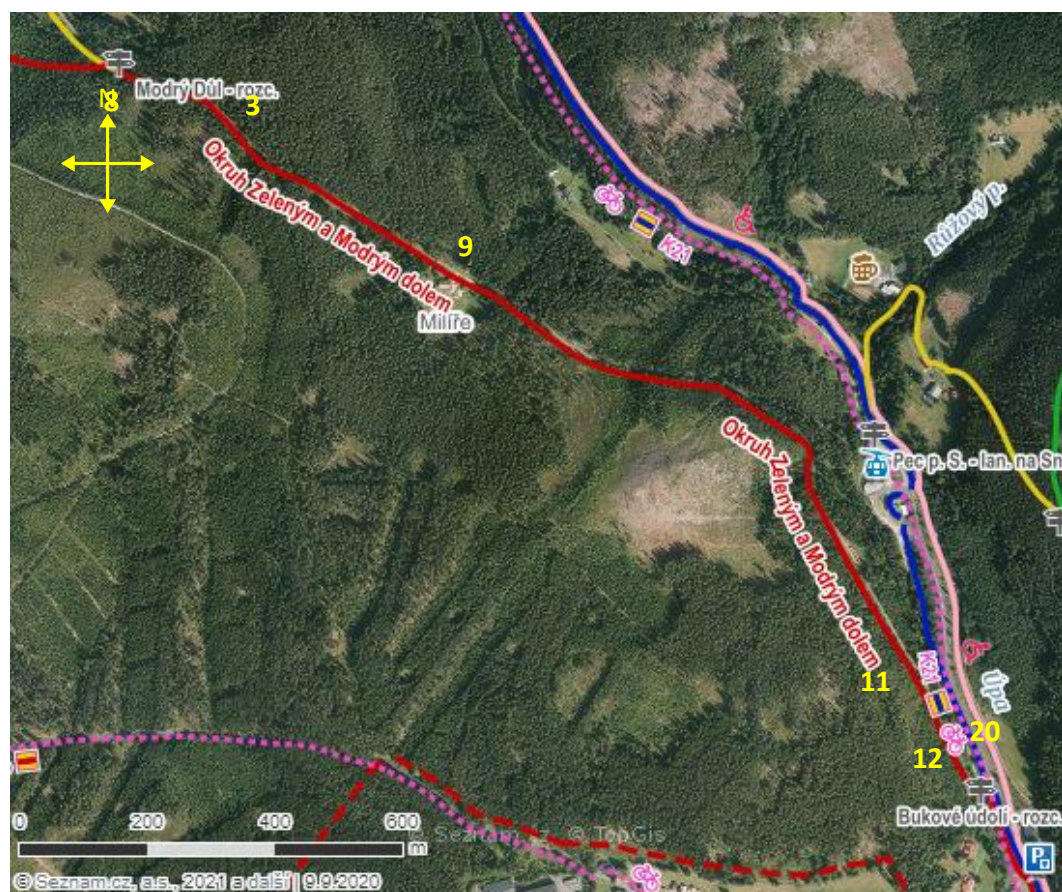
Příloha 16 b: Černá bouda – U Malých Pardubických Bud – ortofotomapa



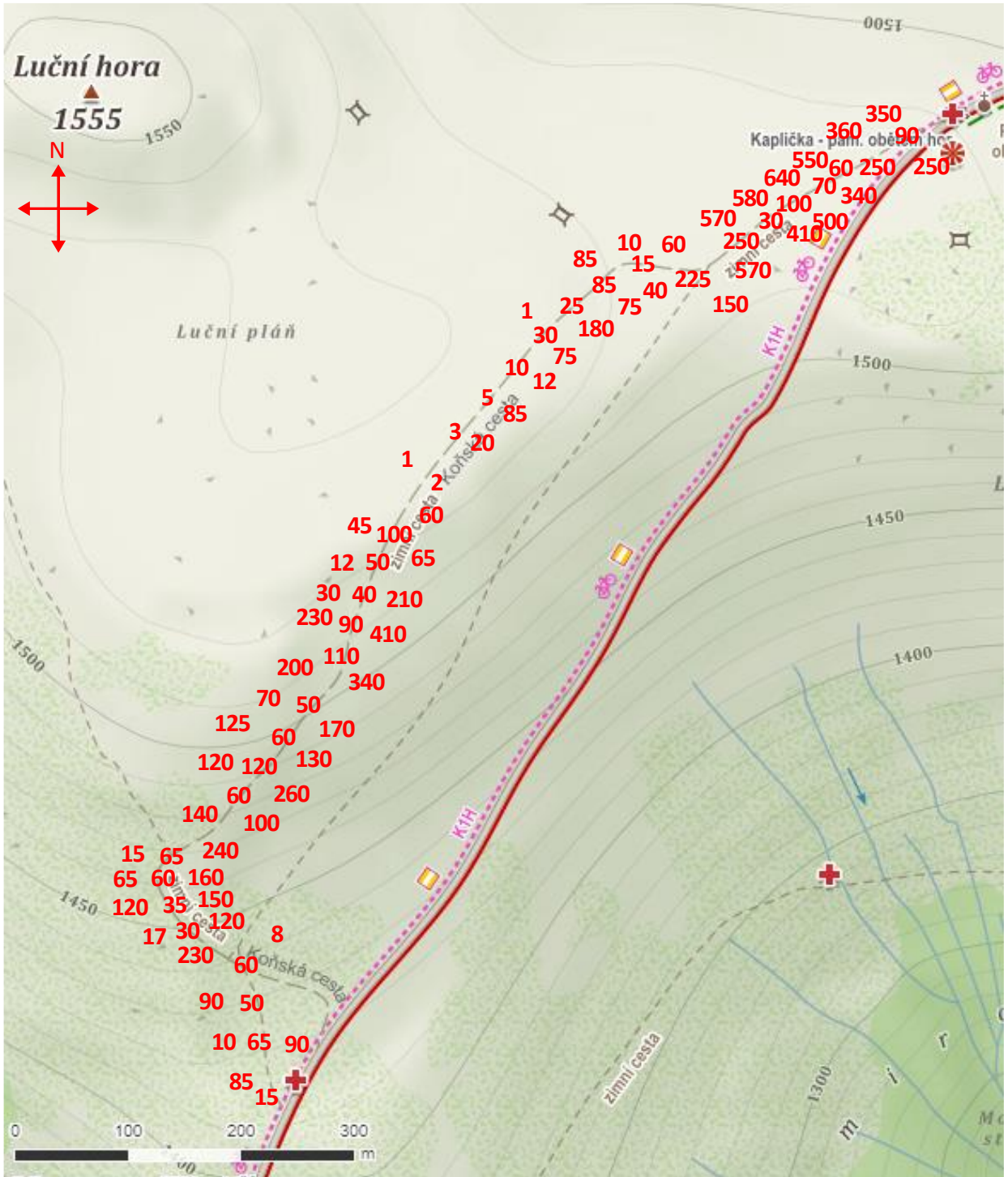
Příloha 17 a: Pec pod Sněžkou – Milíře – Modrý důl – turistická mapa



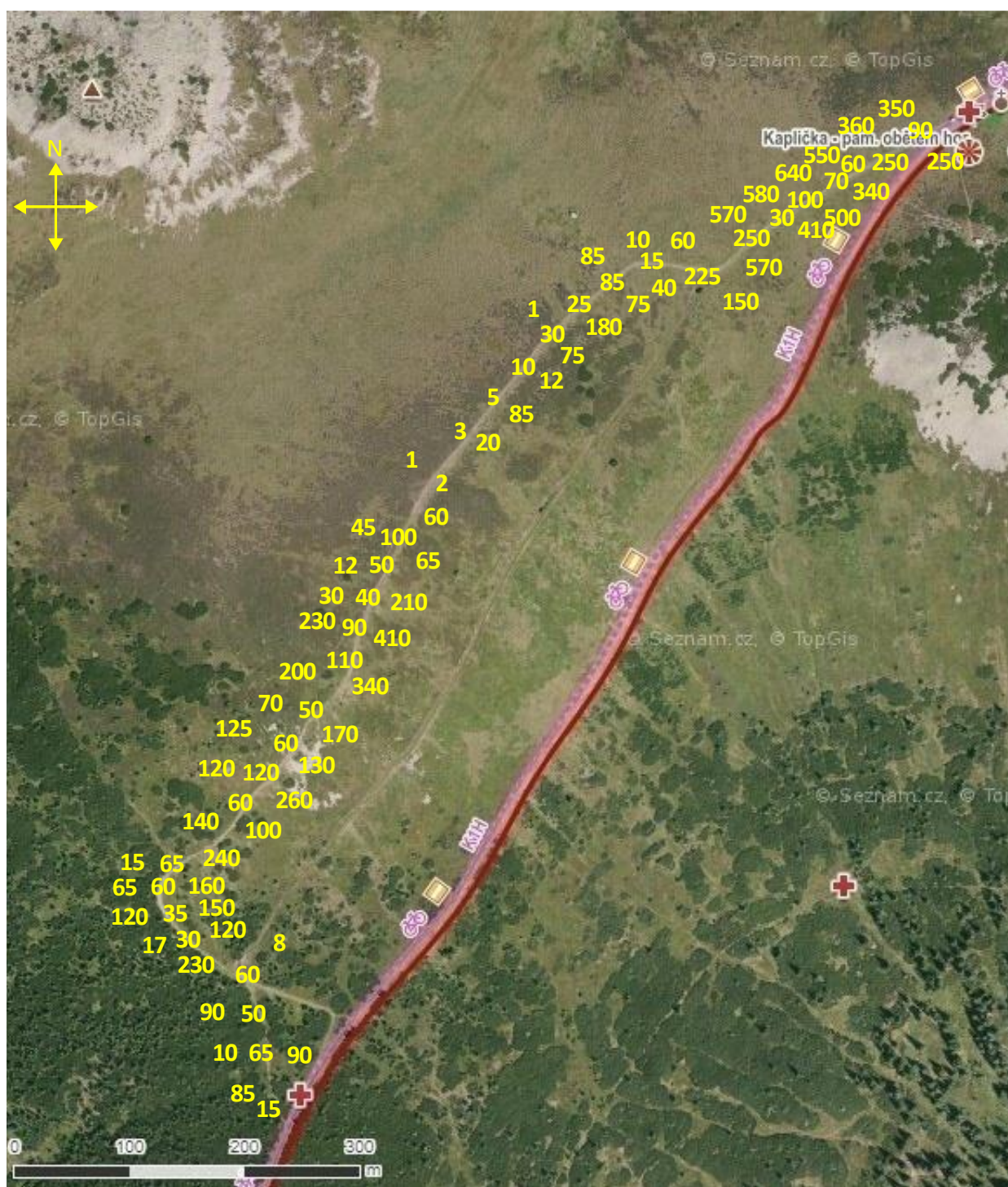
Příloha 17 b: Pec pod Sněžkou – Milíře – Modrý důl – ortofotomapa



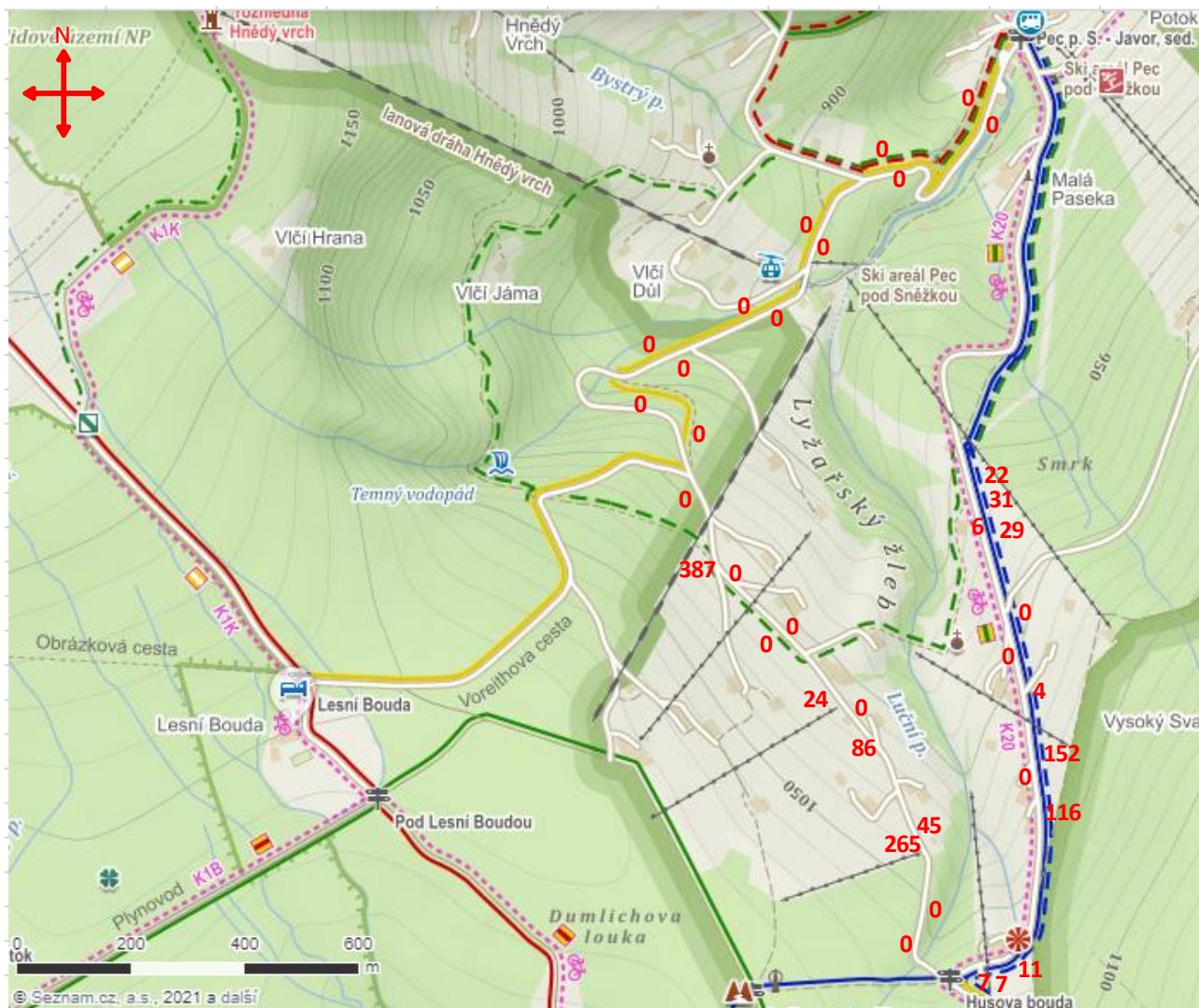
Příloha 18 a: Koňská cesta – zimní cesta – turistická mapa



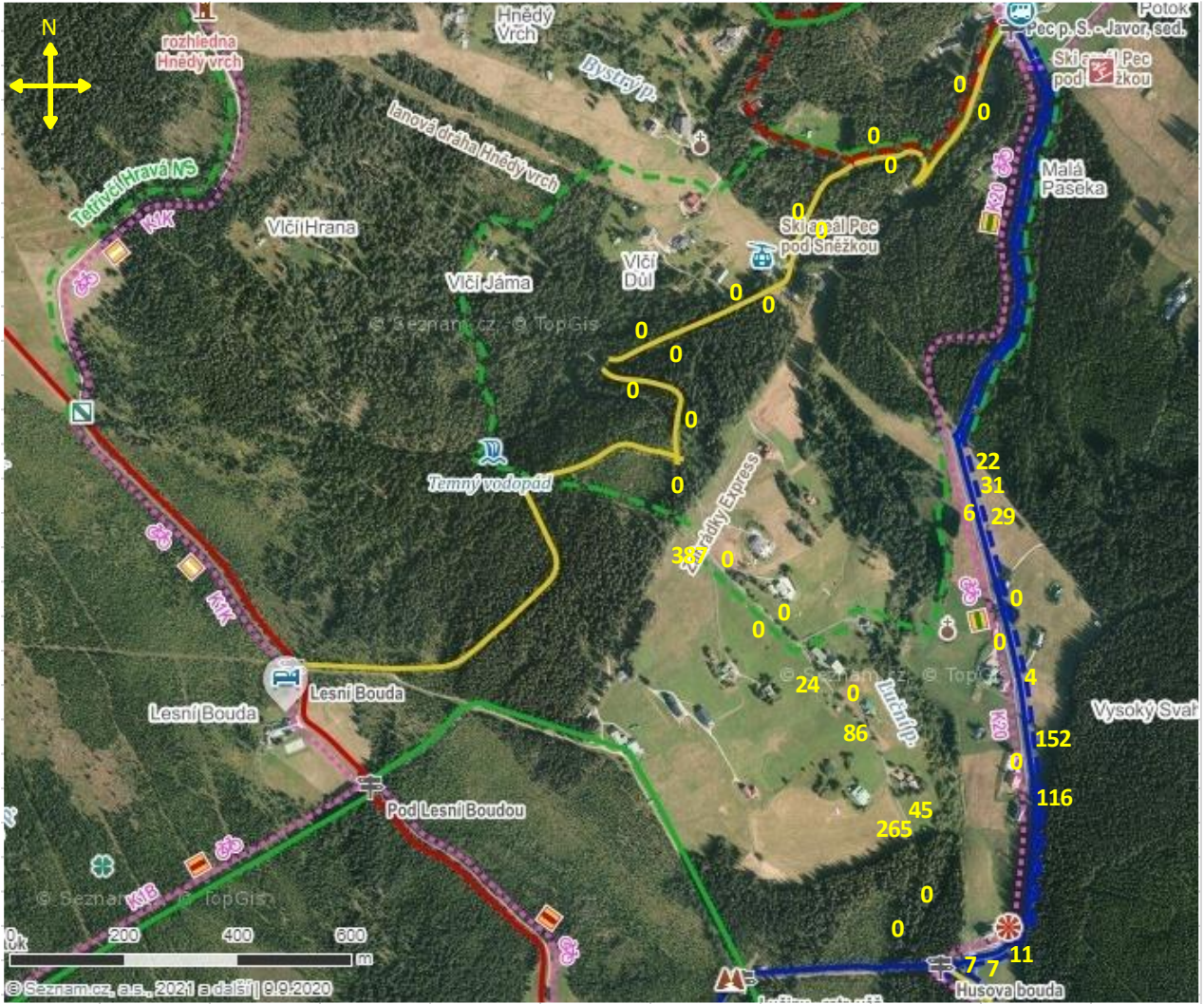
Příloha 18 b: Koňská cesta – zimní cesta – ortofotomapa



Příloha 19 a: Pec pod Sněžkou – Husova bouda – Pec pod Sněžkou – turistická mapa



Příloha 19 b: Pec pod Sněžkou – Husova bouda – Pec pod Sněžkou – ortofotomapa



Příloha 20 – Syntetické zhodnocení početnosti CB sledovaných lokalit

Číslo cesty	Nadmořská výška (m.n.m.)	Zonace	Frekvence využití	Zpevnění povrchu	Materiál	Rostlinný pokryv	Počet CB	Syntetické zhodnocení		Převládající biotop	
								Odhodnotěni v vyskytu CB			
1	1250-1128	KÚ A B	P, C,	MP	žulový perť	smišeny*	623	v nížně nezastíněné vegetaci	T2.2, X7A		
1a	1028-1224	B C	P, C, M	MP i OP	kámen, asfált	smišeny*	1425	nízkostébelné porosty, vřetická migrace, spad	T2.2, X7A		
2	1387-1407	KÚ A	P	MP	kámen a žulový perť	travní	131	tur. centrum, vřetická migrace, mírná eutrofizace	X7A		
2a	1412-1428	KÚ A	P	MP	kámen a žulový perť	travní	310	u Luční boudy mírná eutrofizace, vřetická migrace	X7A		
3	1250-1373	KÚ A	P	MP	kámen, žulový perť	smišeny*	67	tur. centrum, eutrofizace, vřetická migrace	T2.2, X7A		
3a	1414-1425	KÚ A	P, C	OP	čedič	travní	75	jen v okolí bud, vřt. migrace, mírná eutrofizace	A1.2, T2.1		
4	1250-1347	KÚ A	P	MP	kámen, žulový perť	smišeny*	21	ojedíněle v prosvětlených lemech	T2.2, A1.2		
4a	1200-1350	KÚ A	P	MP-misky	kámeny, dřev. prvky	travní	0	v lemech nevytvořeny podmínky pro růst	N/A		
5	1368-1368	KÚ A	U	N, zarůstá	vyšlapaná	smišeny*	98	jen v lemech vymezičících cest	X7A		
5a	1421-1414	KÚ A	U	N, zarůstá	vyšlapaná	smišeny*	740	roztroušený, eutrofizace (vyhořelé boudy)	A1.2		
6	1344-1028	KÚ A B	P	MP	kámen, žulový perť, DV*	smišeny*	74	rozvolněné v osvětlených lemech	X7A, A1.2		
6a	1263-1075	A B	P	MP	kámen, drobný štěrk	lesní	0	zástín převládajícího lesního porostu	N/A		
7	1028-722	B C	P, C, M	OP	asfált	lesní	0	zástín, vysokostébelná vegetace	N/A		
7a	806-997	B C	P, C, M	OP	asfált	lesní	63	rozvolněný, vázán na prosvětlený nízký porost	X7A		
8	1366-1384	KÚ A A	U	OP, zarůstá	dolomnický vápence	travní	5379	nízkostébelná vegetace, eutrofizace	A1.2, T2.1		
8a	1509-1412	KÚ A	U v zámě M	MP, zarůstá	kámen, DV*	travní	12341	vřv. použitého vápence na zpevnění cesty	A1.2		
9	817-1023	B VOP	P, C, M	MP	kámen, drobný štěrk	lesní	388	jen v osvětlených lemech, vřetická migrace, spad	X7A		
9a	826-1068	C VOP	P, C, M	OP	asfált	smišeny*	1192	rozpřýlené v nížněm travním osvětleném porostu	T2.2, X7A		
KÚ	klidové území						DV* – dolomnický vápence byl vyvezen				
A	přirodní zóna						smišeny* – kombinace lesní, travní, keřkové a kletčové vegetace				
B	zóna přirode blízká										
C	zóna sousředěné péče										
VOP	vnřtní ochranné pásmo										

Příloha 21 – Průměrné hodnoty početnosti CB na lokalitách převedené na běžný m cesty

Průměrné hodnoty početnosti CB na lokalitách převedené na běžný m cesty						
Číslo cesty	Počet CB	Délka cesty	Průměrné hodnoty CB na lokalitě přepočítané na běžný m cesty	Lokalita s větším průměrem CB na m	Průměr V	Průměr Z
1	623	1100	0,57	V	0,57	
1a	1425	1400	1,02		1,02	
2	131	431	0,30	V	0,30	
2a	310	540	0,57		0,57	
3	67	2200	0,03	V	0,03	
3a	75	2100	0,04		0,04	
4	21	1400	0,02	Z	0,02	
4a	0	1400	0,00		0,00	
5	98	60	1,63	Z	1,63	
5a	740	1400	0,53		0,53	
6	74	2800	0,03	Z	0,03	
6a	0	1600	0,00		0,00	
7	0	4700	0,00	V	0,00	
7a	63	1900	0,03		0,03	
8	5379	500	10,76	Z	10,76	
8a	12341	1300	9,49		9,49	
9	388	5500	0,07	V	0,07	
9a	1192	4500	0,26		0,26	
Celkem					1,49	1,33