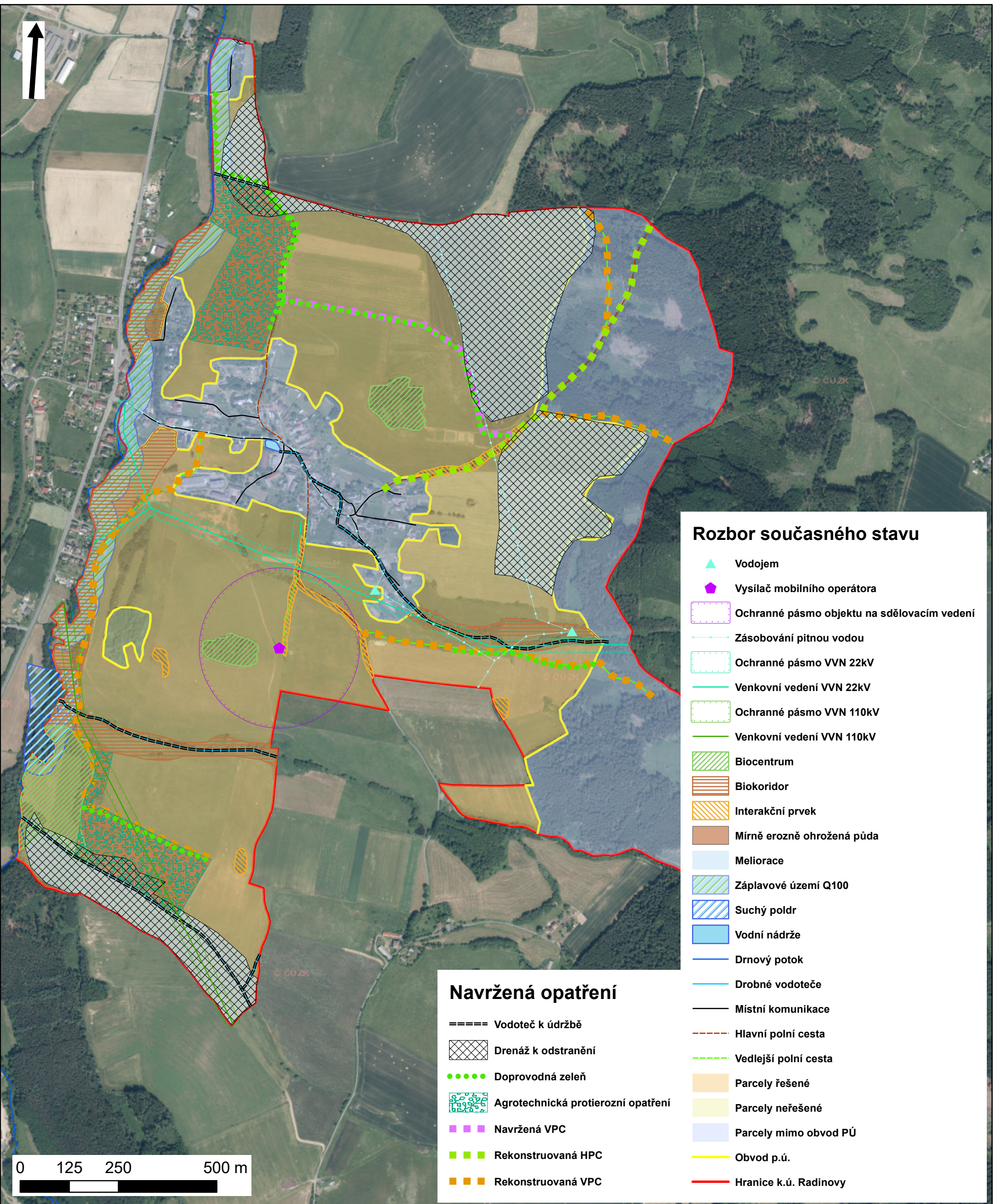


# HLAVNÍ VÝKRES

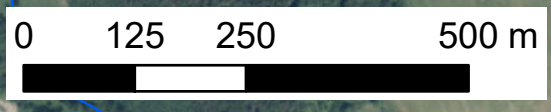


## Rozbor současného stavu

- ▲ Vodojem
- ◆ Vysílač mobilního operátora
- Ochranné pásmo objektu na sdělovacím vedení
- Zásobování pitnou vodou
- Ochranné pásmo VVN 22kV
- Venkovní vedení VVN 22kV
- Ochranné pásmo VVN 110kV
- Venkovní vedení VVN 110kV
- Biocentrum
- Biokoridor
- Interakční prvek
- Mírně erozně ohrožená půda
- Meliorace
- Záplavové území Q100
- Suchý poldr
- Vodní nádrže
- Drnový potok
- Drobné vodoteče
- Místní komunikace
- Hlavní polní cesta
- - - Vedlejší polní cesta
- Parcely řešené
- Parcely neřešené
- Parcely mimo obvod PÚ
- Obvod p.ú.
- Hranice k.ú. Radinovy

## Navržená opatření

- Vodoteč k údržbě
- Drenáž k odstranění
- Doprovodná zeleň
- Agrotechnická protierozní opatření
- Navržená VPC
- Rekonstruovaná HPC
- Rekonstruovaná VPC



Vypracoval: Bc. Pavel Nejd  
 ČZU, FŽP, 2021

Souřadnicový systém: S-JTSK Křovák East North

Zdroj podkladu: ČÚZK