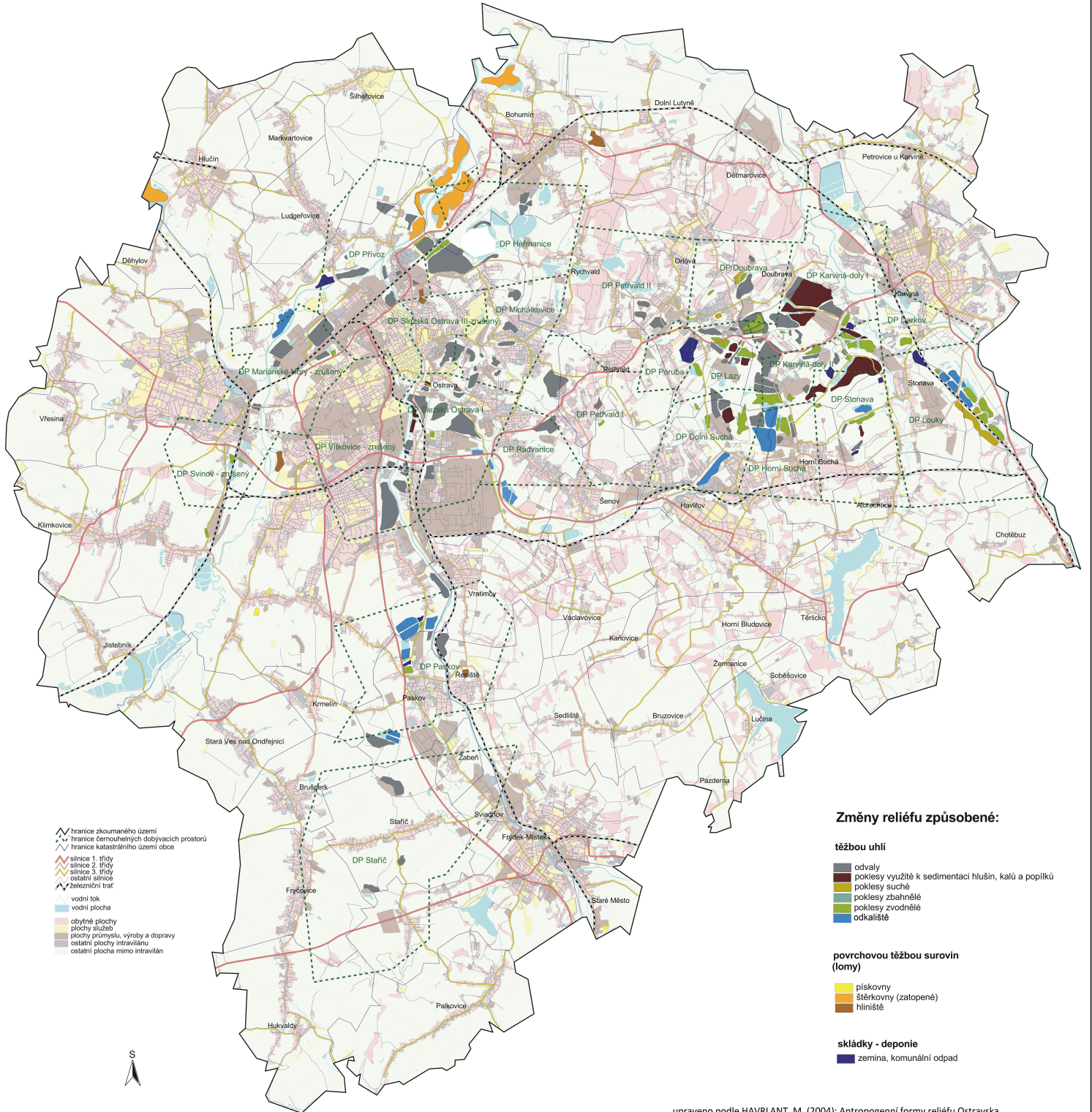


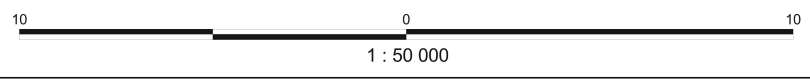
# Antropogenní formy reliéfu Ostravska



- hranice zkoumaného území
- - - hranice bezmolekulárních obyvatelských prostorů
- hranice katastrálního území obce
- silnice 1. třídy
- silnice 2. třídy
- silnice 3. třídy
- ostatní silnice
- železniční trať
- vodní tok
- vodní plocha
- obytné plochy
- plochy služeb
- plochy průmyslu, výroby a dopravy
- ostatní plochy intravilánu
- ostatní plocha mimo intravilán

## Změny reliéfu způsobené:

- těžbou uhlí**
  - odvaly
  - poklesy využitě k sedimentaci hlušín, kalů a popílků
  - poklesy suché
  - poklesy zbahnělé
  - poklesy zvodnělé
  - odkaliště
- povrchovou těžbou surovin (lomy)**
  - pískovny
  - štěrkovny (zatopené)
  - hliniště
- skládky - deponie**
  - zemina, komunální odpad



upraveno podle HAVRLANT, M. (2004): Antropogenní formy reliéfu Ostravska. Ústav geoniky Akademie věd ČR, Ostrava