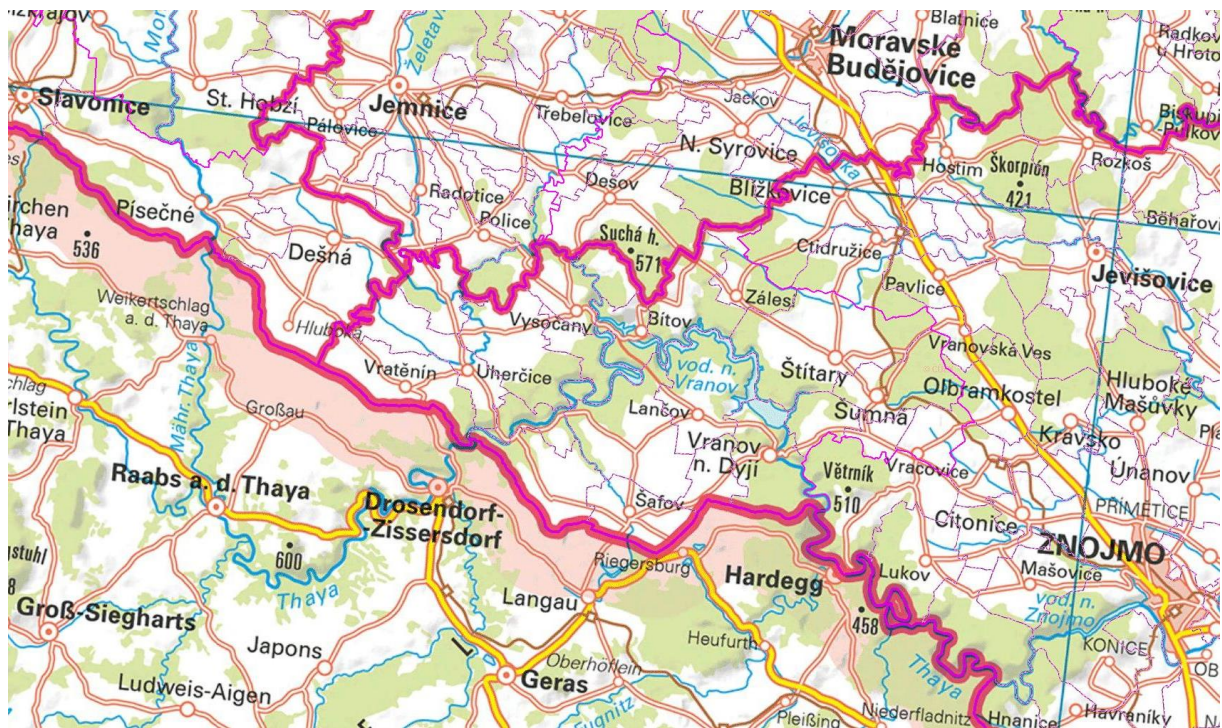
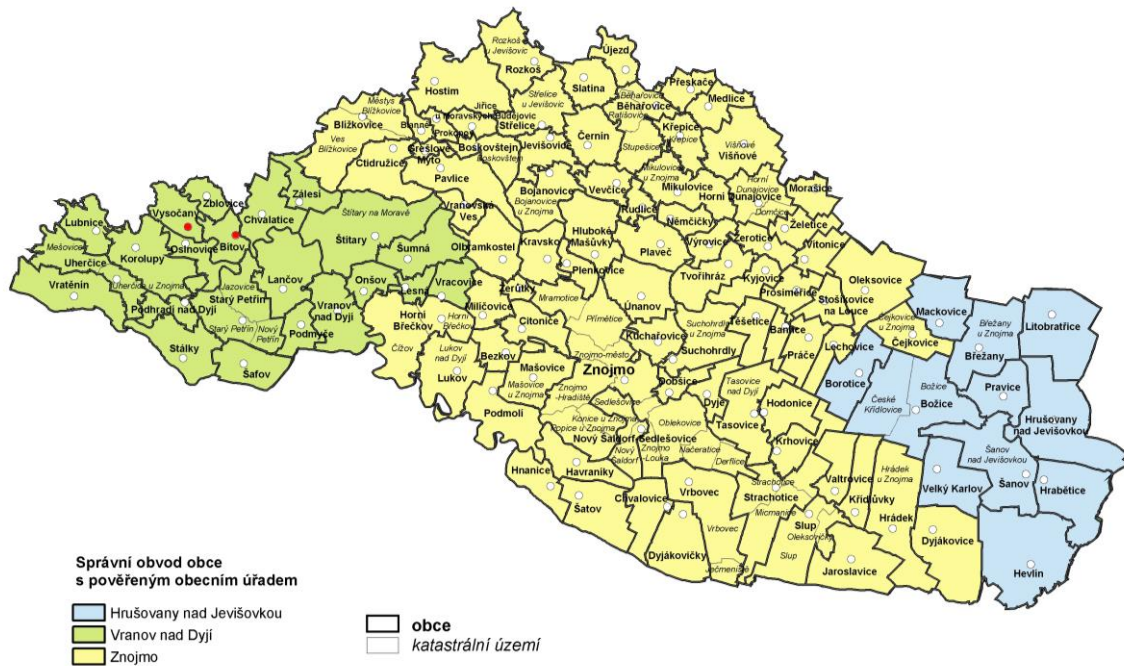


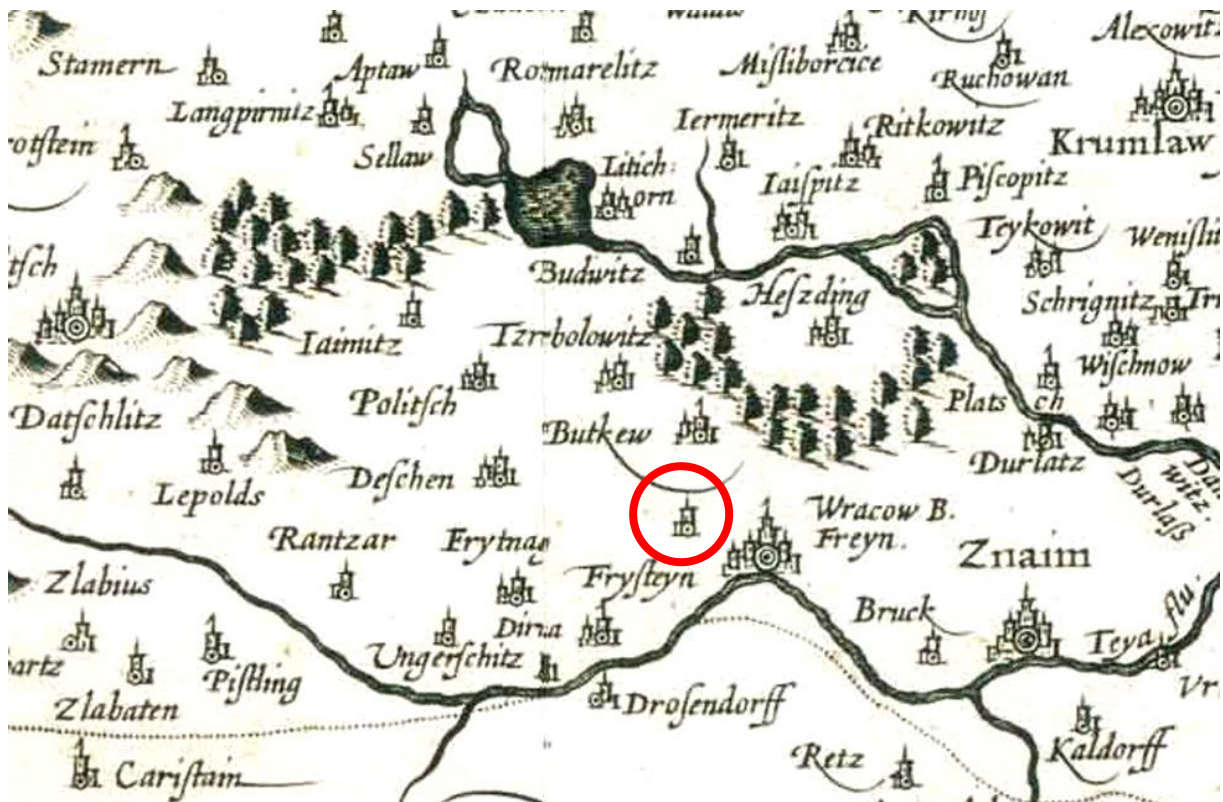
13.2 Přílohy



Příloha 1 Topografická přehledová mapa širšího okolí řešeného území, původní měřítko 1:240000 [10]



Příloha 2 Administrativní mapa SO ORP Znojmo s označenými zájmovými katastry [35]



Příloha 3 Fabriciova mapa z roku 1569 s vyznačeným zájmovým územím, původní měřítko 1:288000 [36]



Příloha 4 Komenského mapa z roku 1627 s vyznačeným zájmovým územím, původní měřítko 1:530000 [37]



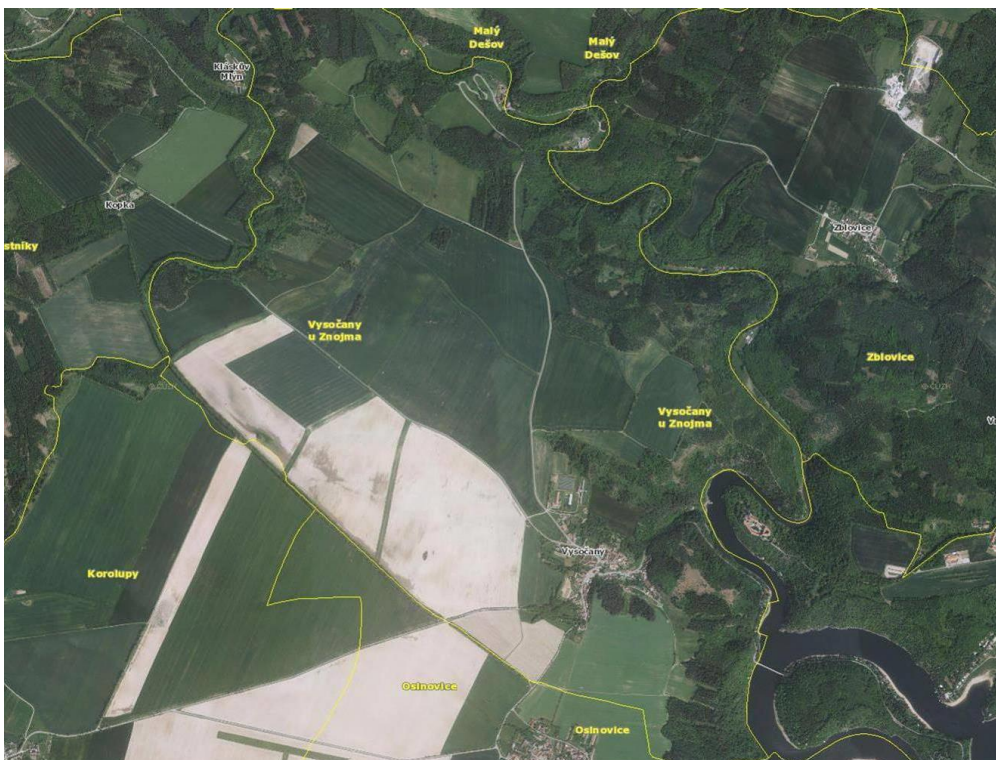
Příloha 7 Mapa II. vojenského mapování Bitov z let 1836-1852, původní měřítko 1:28800 [10]



Příloha 8 Mapa II. vojenského mapování Vysočany z let 1836-1852, původní měřítko 1:28800 [10]



Příloha 9 Ortofoto Bítov z roku 2014, původní měřítko 1:30000 [10]



Příloha 10 Ortofoto Vysočany z roku 2014, původní měřítko 1:30000 [10]



Příloha 11 Fotografie Želetavky protékající „starým“ Bítovem (vlevo) a nivy Dyje s úrodnými poli (vpravo), 19. století [39]



Příloha 12 Fotografie obce Vysočany a na ně z jihovýchodu navazující pastvina, 19. století (Peřinka, 1906)



Příloha 13 Fotografie téměř dokončeného „nového“ Bítova z roku 1933 (vlevo) a hrad Bítov se zatopenou obcí, v pozadí obec Vysočany, 90. léta 20. století (vpravo) [39]