

## BIOPLYNOVÁ STANICE OLEŠNICE



*Obr. 1 Bioplynová stanice Olešnice*



*Obr. 2 Kukuřice*



*Obr. 3 Sklizení kukuřice*



*Obr. 5 Skládka siláže*



*Obr. 5 Siláž*



*Obr. 6 Tráviny*



*Obr. 7 Sečení travin*



*Obr. 8 Senáž*



*Obr. 9 Skládka senáže*



*Obr. 10 Přípravná nádrž na hovězí kejdu*



*Obr. 11 Čelní nakladač JCB*



*Obr. 12 Automatické davkovače senáže a siláže před fermentory*



*Obr. 13 Automatický dávkovač*



*Obr. 14 Fermentor*

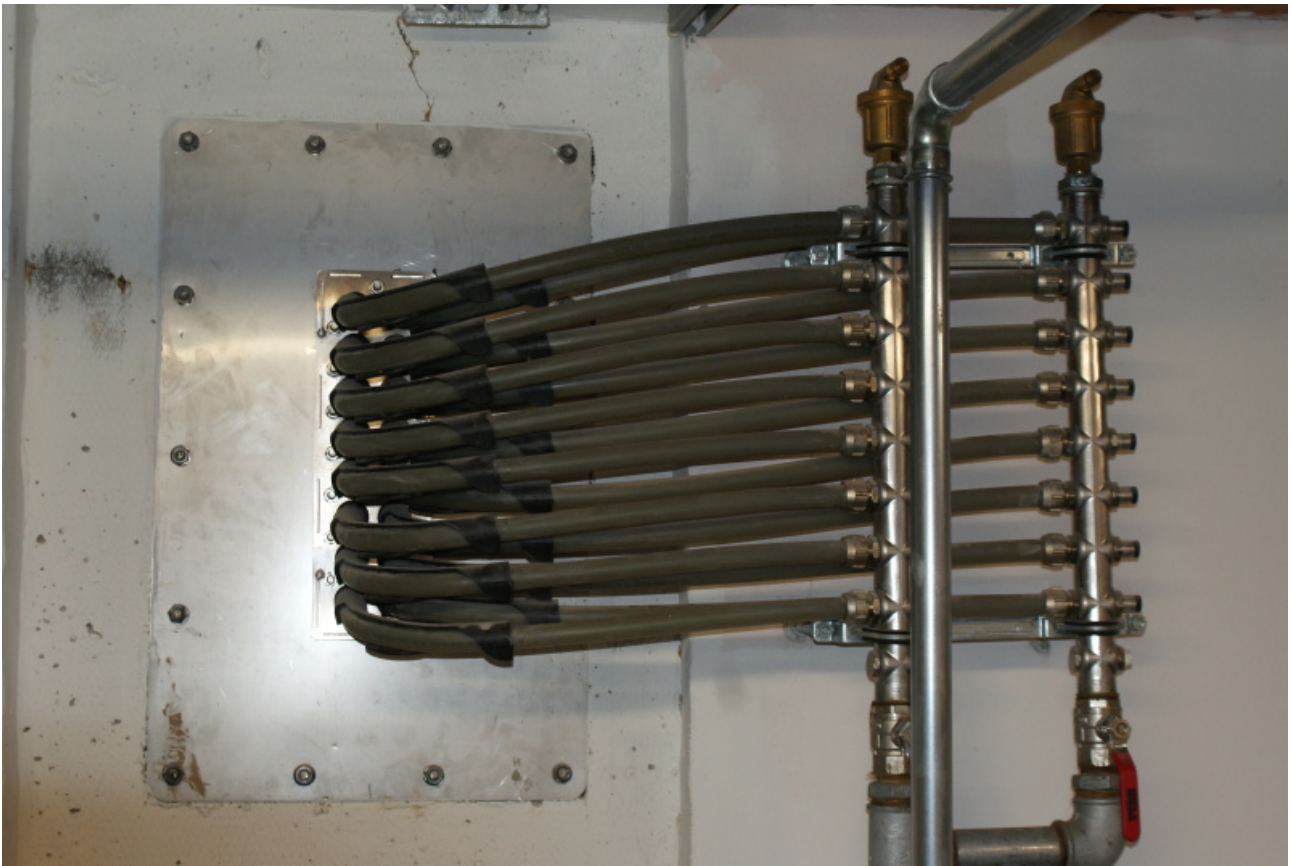


Obr. 15 Elektromotor lopatkového míchadla



Obr. 16 Regulační zařízení pro ohřev fermentoru





*Obr. 17 Vstup a výstup topných trubek do fermentoru*



*Obr. 18 Dávkořač vzduchu do fermentoru*



*Obr. 19 Potrubí na substrát*



*Obr. 20 Kontrolní okénko fermentoru*



*Obr. 21 Plynovodní potrubí*



*Obr. 22 Dofermentor*



*Obr. 23 Skladovací nádrž s bezpečnostním ventilem*



*Obr. 24 Bezpečnostní ventil*



Obr. 25 Filtr s dřevěným uhlím



Obr. 26 Membránové čerpadlo



*Obr. 27 Elektrický rozvaděč s ovládacími prvky*



*Obr. 28 Kogenerační jednotky Schnell*



*Obr. 29 Kogenerační jednotka Schnell - pohled do kontejneru*



*Obr. 30 Kogenerační jednotka Schnell - motor kogenerační jednotky*



*Obr. 31 Řídící panel kogenerační jednotky firmy Schnell*





*Obr. 32 Chladící zařízení kogenerační jednotky*



*Obr. 33 Trafostanice bioplynové stanice*



*Obr. 34 Připojení bioplynové stanice na vysoké napětí*



*Obr. 35 Skladovací nádrž*



*Obr. 36 Otevřená skladovací nádrž se zařízením na oddělování pevné složky digestátu od kapalné*



*Obr. 37 Zařízení na oddělení pevné složky substrátu od kapalné*



*Obr. 38 Pevná složka vyhnilého substrátu*



*Obr. 39 Cisterna na aplikaci hnojiva*



*Obr. 40 Aplikované tekuté hnojivo na poli*