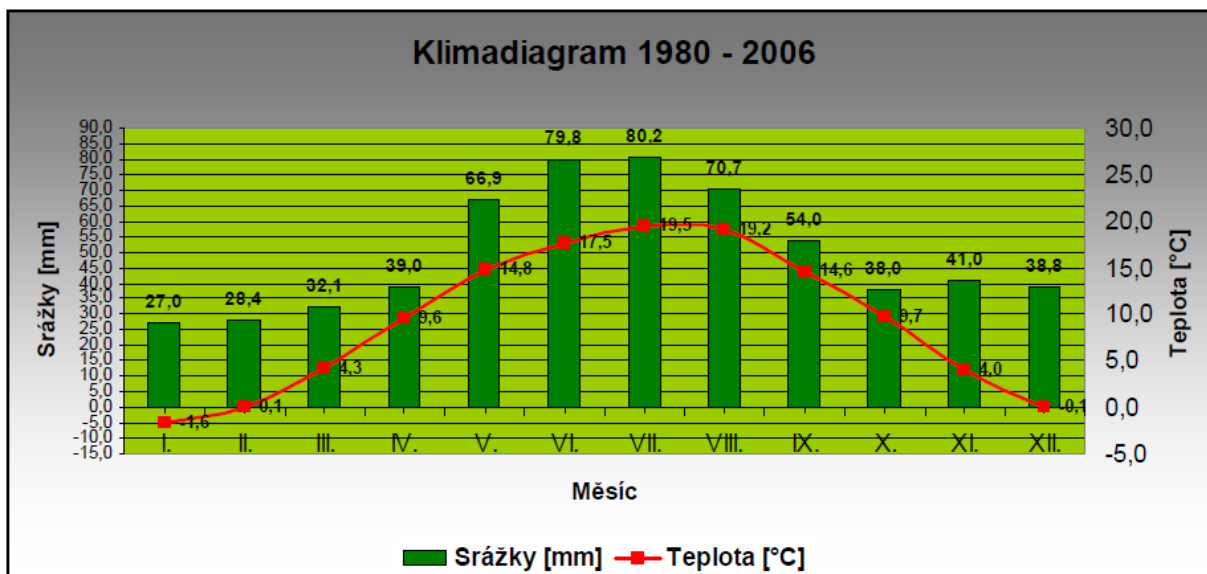
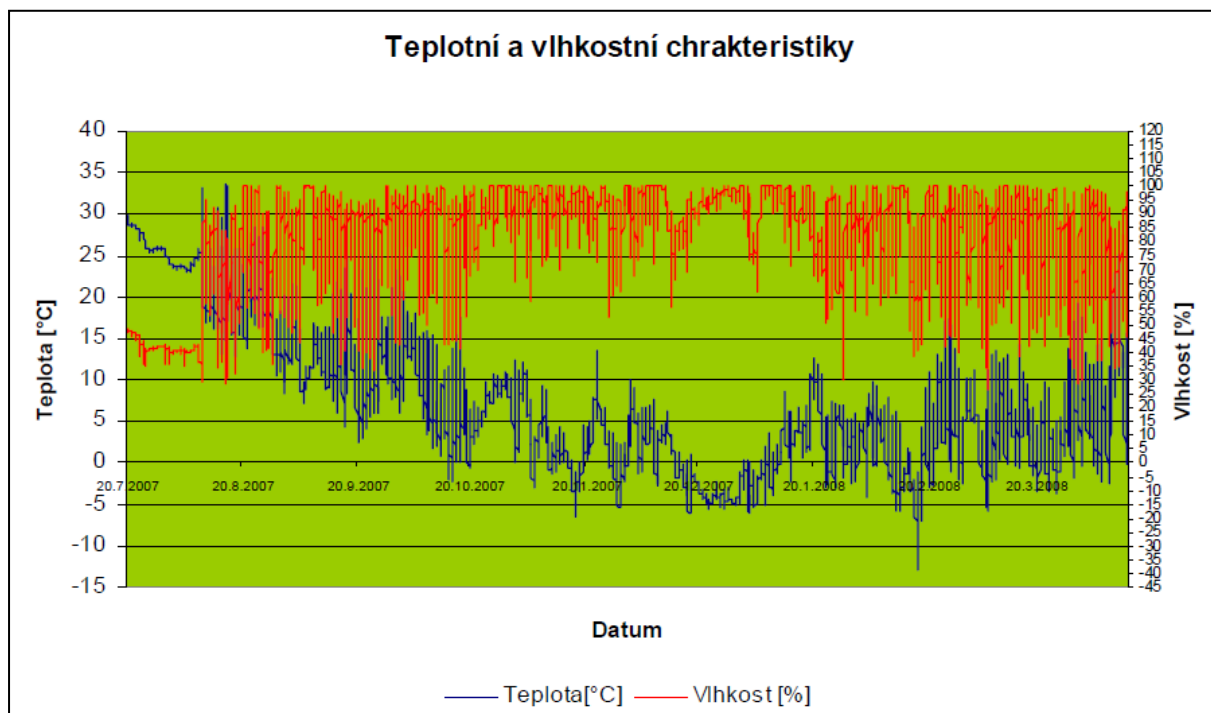


Příloha č. 8: Klimadiagram (Selucký 2008)



Příloha č. 9: Teplotní a vlhkostní charakteristiky (Selucký 2008)



Příloha č. 10: Fotodokumentace TVP

TVP 1



Obr. 3 Pohled na jižní část biokoridoru s TVP 1 (19. 10. 2014).



Obr. 4 TVP 1 dominují zástupci rodu *Populus* sp. (29. 9. 2013).



Obr. 6 Nizký počet jedinců na TVP 1 (24. 3. 2013).



Obr. 5 Torza keřového patra na TVP 1 (24. 3. 2013).

TVP 2



Obr. 7 Betonová cesta podél TVP 2 (29. 9. 2013).



Obr. 8 Kompletně odstraněná první řada na TVP 2 (29. 9. 2013).



Obr. 10 Jedinci odstranění na TVP 2 jsou navršeni v Biokoridoru (29. 9. 2013).



Obr. 9 V biokoridoru dochází ke hnízdění (29. 9. 2013).

TVP 3



Obr. 11 Severní konec biokoridoru s TVP 3 (29. 9. 2013).



Obr. 12 Řady biokoridoru na TVP 3 (6. 4. 2013).



Obr. 13 Provedená těžba *Quercus robur* na TVP 3 (20. 2. 2015).



Obr. 14 Práce s výškoměrnou latí na TVP 3 (7. 4. 2013).

TVP 4



Obr. 16 TVP 4 v blízkosti cesty Veselí nad Moravou – Kyjov (29. 9. 2013).



Obr. 15 Ořez osmé řady na TVP 4 (7. 4. 2013).



Obr. 17 Trvalé vyznačení bodů výzkumných ploch (24. 3. 2013).



Obr. 18 Estetická funkce biokoridoru *Rosa* sp. (29. 9. 2013).