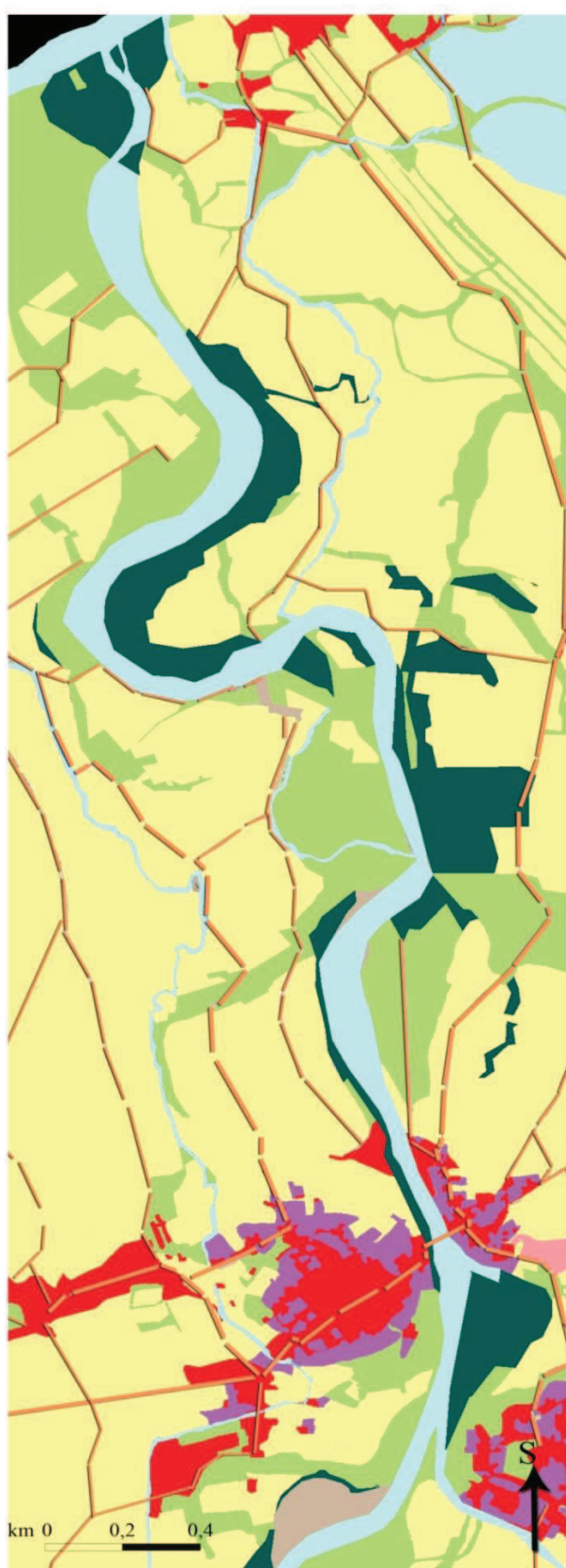


Příloha č. 1

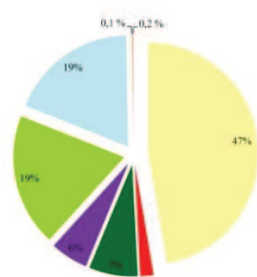


OKOLÍ ŘEKY OSTRAVICE V
OSTRAVĚ
Využití území v r. 1836

LEGENDA

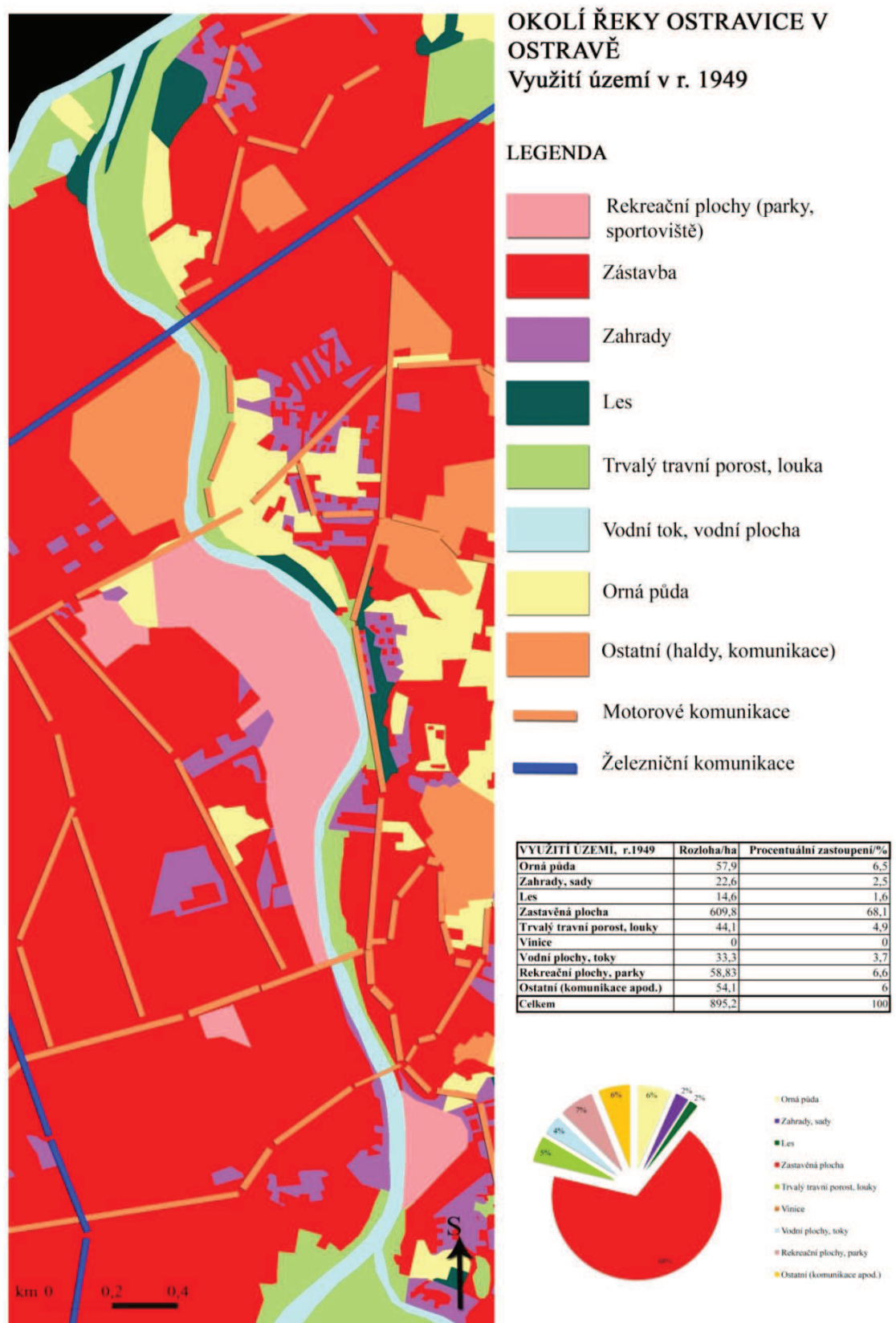
- Rekreační plochy (parky, sportoviště)
- Zástavba
- Zahrady
- Les
- Trvalý travní porost, louka
- Vodní tok, vodní plocha
- Orná půda
- Štěrkové nánosy
- Cestní síť

VYUŽITÍ ÚZEMÍ	Rozloha/ha	Procentuální zastoupení/%
Orná půda	423,74	47,3
Zahrady, sady	17,1	1,9
Les	63,6	7,1
Zastavěná plocha	48,6	5,5
Trvalý travní porost, louky	172,06	19,2
Vínice	0	0
Vodní plochy, toky	167,1	18,7
Rekreační plochy, parky	1,4	0,1
Ostatní (komunikace apod.)	2,1	0,2
Celkem	895,2	100

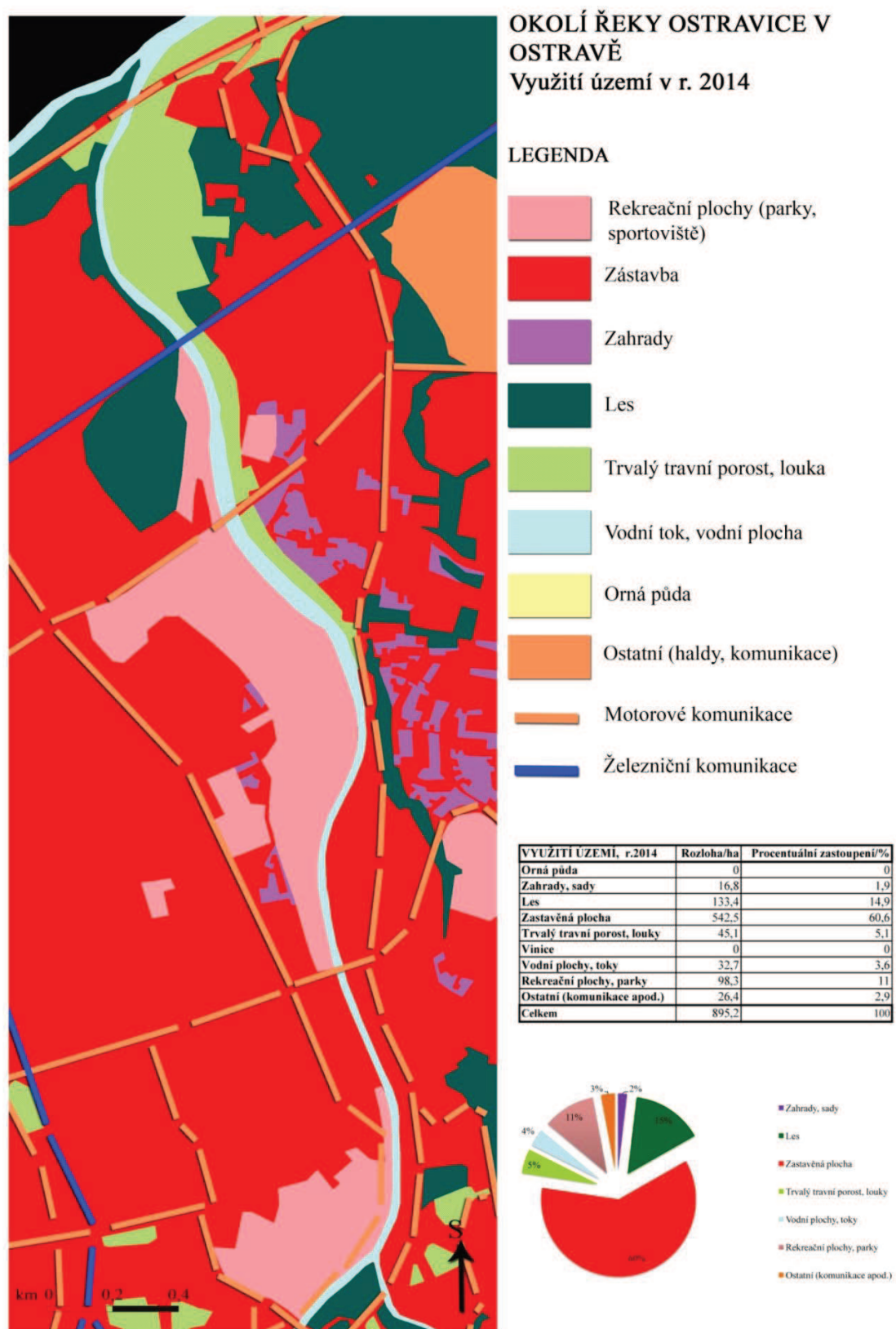


- Orná půda
- Zahrady, sady
- Les
- Zastavěná plocha
- Trvalý travní porost, louky
- Vodní plochy, toky
- Rekreační plochy, parky
- Ostatní (komunikace apod.)

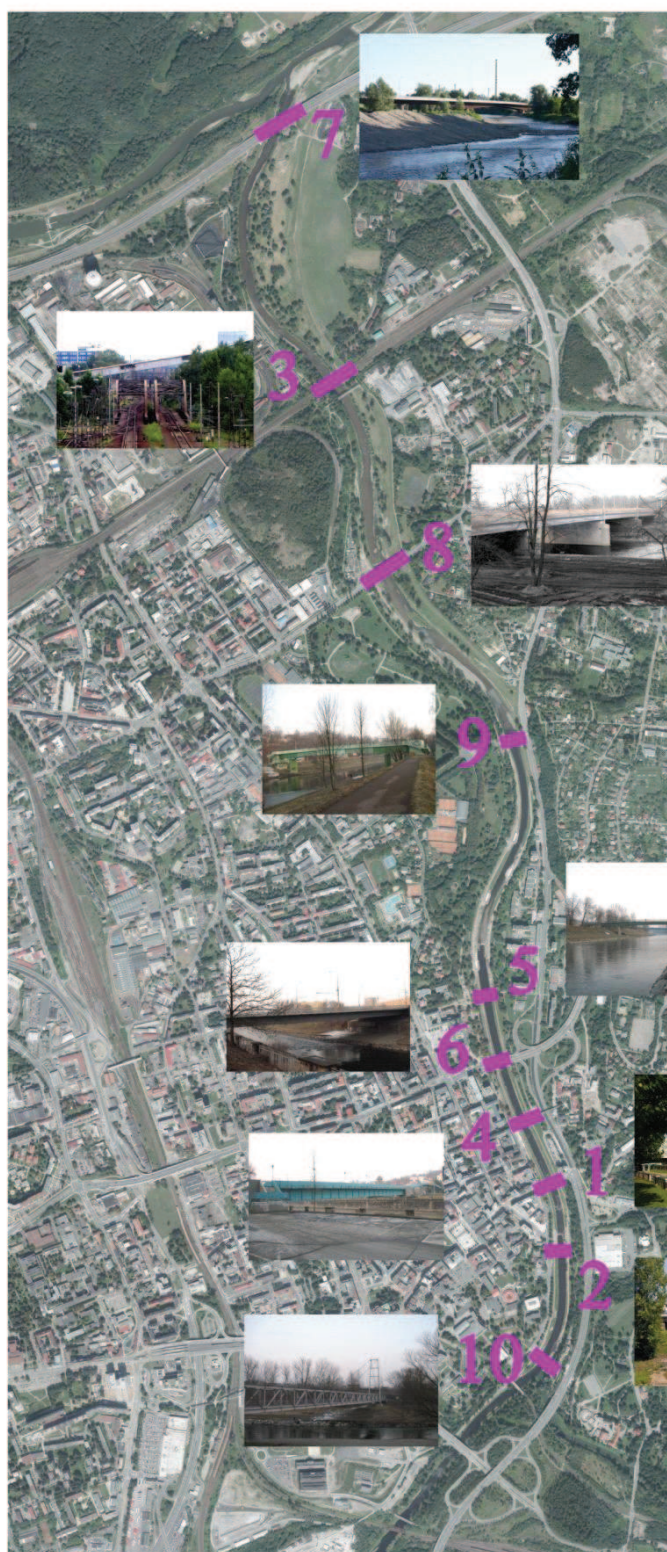
Příloha č. 2



Příloha č. 3



VÝVOJ PŘEMOŠTĚNÍ PŘES ŘEKU OSTRAVICI OD 19. STOLETÍ DO SOUČASNOSTI



ČÍSELNÉ OZNAČENÍ JE ŘAZENO CHRONOLOGICKY OD NEJSTARŠÍHO PO NEJNOVĚJŠÍ PŘEMOŠTĚNÍ PŘES ŘEKU, PŘIČEMŽ 1 JE NEJSTARŠÍ, 10 NEJMLADŠÍ.

- 1 - MOST MILOŠE SÝKORY
- 2 - LÁVKA KE STARÉ STŘELNICI (DNES NEEEXISTUJÍCÍ)
- 3 - ŽELEZNIČNÍ MOST /BÝVALÝ MOST SEVERNÍ DRÁHY FERDI NANDOVY)
- 4 - PĚŠÍ LÁVKA K NOVÉ RADNICI
- 5 - PĚŠÍ LÁVKA Z ULICE BOHUMÍNSKÁ DO KOMENSKÉHO SADŮ
- 6 - MOST PIONÝRŮ
- 7 - DÁLNIČNÍ MOST U SOUTOKU S ODRŮ
- 8 - SILNIČNÍ MOST NA ULICI MUGLINOVSKÁ
- 9 - PĚŠÍ LÁVKA V KOMENSKÉHO SADECH
- 10 - HRADNÍ LÁVKA PRO PĚŠÍ

km 0 0,2 0,4



Příloha č. 5

HEM – HYDROMORFOLOGICKÝ MONITORING TOKŮ: MAPOVACÍ FORMULÁŘ 2/2

Břehová vegetace

Převládající charakter břehové vegetace	Rozsah výskytu v %	
	L břeh	P břeh
Přirozený les		
Hospodářský les		
Galeriová vegetace		
Přerušované pásy vegetace		
Jednotlivé stromy, keře		
Vysoké byliny		
Břehy bez vegetace		

Průchodnost inundačního území

Typ objektu v nivě	Výskyt	
	L břeh	P břeh
Úsek bez objektů ovlivňujících průchodnost inundačního území		
Stavby vedené napříč nivou - násypy komunikací aj. (počet)		
Protipovodňové a ochranné hráze podél koryta (rozsah %)		
Stavby vedené paralelně s korytem - násypy komunikací aj. (rozsah %)		
Odsazení hrází / valů od koryta (m)		

Využití příbřežní zóny

Charakter využití příbřežní zóny	Rozsah výskytu %	
	L břeh	P břeh
Les		
Louka		
Pastvina		
Vodní plochy		
Zemědělská plocha		
Roztroušená zástavba		
Intravilán, průmysl		

Charakter proudění

Charakter proudění	Rozsah %
Vodopád	
Stupně, kaskáda	
Peřejnatý úsek	
Slapový proud	
Klouzavý proud	
Tůně	
Vzdutí	

Využití údolní nivy

Charakter využití údolní nivy	Rozsah výskytu %	
	L břeh	P břeh
Les		
Louka		
Pastvina		
Vodní plochy		
Zemědělská plocha		
Roztroušená zástavba		
Intravilán, průmysl		

Ovlivnění hydrologického režimu

Umělé ovlivnění průtoku	Rozsah %
Dynamika beze změn	
Trvalá regulace průtoku (hráz aj.)	
Trvalé vzdutí	
Periodické vzdutí	
Nárazové vypouštění	
Odběry vody	
Asanační průtok	

Poznámky:

Fotodokumentace – čísla fotografií:
 Koryto
 Struktury dna
 Proudění
 Břeh
 Příbřežní zóna
 Údolní niva

Spolehlivost stanovení ukazatelů (zaškrtnout)	A - Stanovení s jistotou v korytě toku	B - Stanovení s jistotou z břehu	C - Stanovení odhadem z břehu	Parametry, které nebylo možno stanovit s jistotou:
	<input type="checkbox"/>	<input type="checkbox"/>	<input type="checkbox"/>	

HEM – HYDROMORFOLOGICKÝ MONITORING TOKŮ: MAPOVACÍ FORMULÁŘ

1/2

Kód úseku	
Délka úseku (m)	
Tok	
Vodní útvar	
Mapovatel	
Datum, čas	

Morfometrické charakteristiky toku a nivy

Souřadnice hranic úseku z GPS	Souřadnice X (m)	Souřadnice Y (m)
Dolní hranice úseku		
Horní hranice úseku		

Morfometrie toku	Minimum	Maximum				
Šířka hladiny (m)						
Šířka koryta (m)						
Šířka údolní nivy – L břeh (m)						
Šířka údolní nivy – P břeh (m)						
Tvar údolí (zaškrtnout)	Soulska	Tvar V	Tvar U	Neckovitý	Plochý	Asymetrický

Trasa toku

Trasa toku	Převládající typ	Známky napřimění	Historický stav
Divočící tok			
Rozvětvený tok			
Meandrující			
Zákruty			
Přímý úsek			

Podélná průchodnost koryta

Charakter překážek v korytě	Počet výskytů
Úsek bez překážek	
Nizké stupně s výškou nižší než 0,5 m	
Stupeň nebo jez s výškou 0,5 - 1 m	
Stupeň nebo jez vyšší než 1 m	
Skluz	
Jez s rybím přechodem	
Propustek	
Hráz	

Zahloubení koryta

Zahloubení koryta	Rozsah %	Uměle zvýšené	Uměle snížené
0-20 cm			
20-50 cm			
50 cm – 1 m			
1-2 m			
2-4 m			
Více než 4 m			

Variabilita hloubek

Charakter variability	Rozsah %
Vysoká	
Střední	
Přirozeně nízká	
Nízká z důvodu úpravy koryta	

Struktury dna

Typy struktur dna	Rozsah %
Žádné pozorované struktury dna	
Lavice	
Ostrovy	
Mělčiny	
Tůně	
Peřeje	
Skalní stupně	

Dnový substrát

Typ dnového substrátu	Rozsah %
Skalní podloží	
Balvany (256 mm a více)	
Kameny (64-256 mm)	
Štěrky (2-64 mm)	
Písek (0,06-2 mm)	
Prach / jíl (<0,006 mm)	
Rašelina	
Umělý substrát	

Upravenost dna

Charakter úprav dna	Rozsah %
Dno bez známek úprav	
Zpevnění dna kamennou dlažbou	
Zpevnění dna betonem	
Zatrubnění, zakrytí toku	
Pravidelné prohrábky koryta / zvýšené zahloubení	
Přidávání splavenin a umělého substrátu	

Mrtvé dřevo v korytě

Výskyt mrtvého dřeva	Počet výskytů	Rozsah %
Mrtvé dřevo a vývraty v korytě		
Kompaktní shluky větví		

Upravenost břehu

Charakter úprav břehů	Rozsah výskytu %	
	L břeh	P břeh
Břeh bez známek úprav		
Vegetační opevnění břehu		
Gabiony		
Polovegetační tvárnice		
Kamenný pohoz		
Zpevnění břehu kamennou dlažbou		
Zpevnění břehu betonem		
Souvislá úprava profilu		

Stabilita břehu

Stabilita břehu	Rozsah výskytu %	
	L břeh	P břeh
Stabilní břeh bez nátrží a akumulací		
Drobné břehové nátrže (do 5 m)		
Rozsáhlé břehové nátrže (nad 5m)		
Drobné fluvialní akumulace (do 100 m ²)		
Rozsáhlé fluv. akumulace (nad 100 m ²)		