

**Univerzita Hradec Králové**  
**Fakulta informatiky a managementu**  
**Katedra rekreologie a cestovního ruchu**

**Analýza sportovně rekreačních aktivit turistického regionu  
Střední Čechy - západ**

Bakalářská práce

Autor: Klára, Doušová

Studijní obor: Sportovní management

Vedoucí práce: Mgr., Dagmar, Hrušová, Ph.D.

Hradec Králové

Duben 2015

Prohlášení:

Prohlašuji, že jsem bakalářskou práci zpracovala samostatně a s použitím uvedené literatury.

V Hradci Králové dne 24. 4. 2015

Klára Doušová

Poděkování:

Děkuji své vedoucí Mgr. Dagmar Hrušové, Ph.D. za odborné vedení a poskytování cenných rad, které mi pomohly při vypracování mé bakalářské práce. Děkuji také všem respondentům, kteří mi věnovali čas. Bez nich by tento průzkum nebyl možný.

## **Anotace**

Předmětem této bakalářské práce je rozbor sportovně rekreačních aktivit. Výstupy jsou podrobný výpis aktivit, které může návštěvník využívat a grafické zpracování výsledků dotazníkového šetření. Práce by měla usnadnit orientaci stávajícím i budoucím návštěvníkům v nabídce sportovně rekreačních aktivit.

## **Annotation**

### **Title:**

Analysis of sports and recreational activities in the tourist region of Central Bohemia – west

The subject of this bachelor thesis is the analysis of sports and recreational activities. Outputs are detailed listing of activities that visitors can use and graphical processing of the survey results. This thesis should facilitate orientation current and future visitors in the sports-recreational activities.

## Obsah

<b>1</b>	<b>Úvod</b> .....	<b>1</b>
<b>2</b>	<b>Teoretická východiska</b> .....	<b>2</b>
2.1	<i>Základní pojmy a klíčová slova</i> .....	2
2.1.1	Analýza .....	2
2.1.2	Chráněné krajinné oblasti (CHKO) .....	2
2.1.3	Tělesná kultura (TK).....	3
2.1.4	Pojem „outdoor“ .....	6
2.1.5	Pojem „indoor“ .....	6
2.2	<i>Oblast CHKO Křivoklátsko</i> .....	6
2.2.1	Lokalizace a charakteristika .....	6
2.2.2	Geologické fenomény určující přírodu Křivoklátska .....	9
2.2.3	Flóra a fauna .....	9
<b>3</b>	<b>Cíle a úkoly práce</b> .....	<b>10</b>
3.1	<i>Cíle</i> .....	10
3.2	<i>Úkoly</i> .....	10
<b>4</b>	<b>Metodika</b> .....	<b>11</b>
<b>5</b>	<b>Konkrétní analýza nabídky SRA</b> .....	<b>12</b>
5.1	<i>Informační centra</i> .....	12
5.2	<i>Indoor SRA</i> .....	13
5.2.1	Fitness centra .....	13

5.2.2	Stadiony, haly a sály .....	16
5.3	<i>Outdoor SRA</i> .....	19
5.3.1	Turistika .....	19
5.3.2	Cykloturistika .....	29
5.3.3	Voda a okolí .....	33
5.3.4	Tenis .....	35
5.3.5	Minigolf.....	36
5.3.6	Stolní tenis .....	36
5.3.7	Ostatní outdoor SRA .....	37
5.4	<i>Jednorázové akce v roce 2015</i> .....	37
<b>6</b>	<b>Výsledky výzkumu .....</b>	<b>39</b>
6.1	<i>Dotazníkové šetření</i> .....	39
6.2	<i>Grafická podoba výsledků</i> .....	40
6.3	<i>Shrnutí a diskuse</i> .....	46
6.4	<i>Návrhy na zlepšení</i> .....	49
<b>7</b>	<b>Závěr .....</b>	<b>50</b>
<b>8</b>	<b>Seznam použité literatury:.....</b>	<b>51</b>
<b>9</b>	<b>Seznam obrázků.....</b>	<b>57</b>
<b>10</b>	<b>Seznam tabulek .....</b>	<b>58</b>

# 1 Úvod

Sportovně rekreační aktivity tvoří náplň volného času velkého počtu lidí na celém světě. Jsou to činnosti, které přispívají k regeneraci duše i těla, a proto by měli být nedílnou součástí našeho každodenního bytí.

V oblasti Střední Čechy – západ žiji, konkrétně v Kladně. Tato oblast je mi velmi blízká. Využívám zde některé sportovně rekreační aktivity. Ve větších městech je jejich nabídka velmi široká, a tudíž mě napadla otázka, jak na tom jsou i jiná místa. Proto se ve své práci zaměřím konkrétně na chráněnou krajinnou oblast Křivoklátsko jako součást turistického regionu Střední Čechy – západ, neboť dominantou této oblasti nejsou města, nýbrž příroda.

V této práci budu analyzovat sportovně rekreační aktivity, které jsou přístupné návštěvníkům CHKO Křivoklátsko. Nebudu se zabývat aktivitami, které jsou podmíněné klubovým, oddílovým či jiným členstvím. Do své práce zahrnu i aktivity v rámci ubytovacích zařízení, ale pouze ty, které jsou přístupné i neubytovaným hostům.

Hlavním cílem práce bude podrobné zmapování sportovně rekreačních aktivit a jejich přehledné zpracování. Práce může sloužit jako zdroj informací stávajícím i budoucím návštěvníkům.

Teoretická východiska, která budu zmiňovat, neposkytnou čtenáři, zasvěcenému do problematiky sportovně rekreačních aktivit, nikterak velký přínos. Není cílem práce se podrobněji zabývat teoretickými pojmy. Je však potřeba několik základních na začátku vysvětlit, aby práci smysluplně porozuměl i laik.

Turistické a cykloturistické trasy jsou nedílnou součástí sportovně rekreačního vyžití návštěvníků i obyvatel CHKO Křivoklátsko. Jsou podrobně zmapovány a zaznamenány v turistických průvodcích, atlasech, brožurách a internetových stránkách, a proto se jimi v této práci budu zabývat jen okrajově.

## 2 Teoretická východiska

### 2.1 Základní pojmy a klíčová slova

Vysvětlení pojmů umožní čtenáři lépe porozumět tématu.

#### 2.1.1 Analýza

*„Rozbor, rozklad, postup od abstraktního ke konkrétnímu.“ [2]*

*„...proces reálného nebo myšlenkového rozkladu zkoumaného objektu (jevu, situace) na dílčí části, které se následně stávají předmětem dalšího zkoumání. Jde o rozbor vlastností, vztahů, faktů postupující od celku k částem. Analýza předpokládá, že v každém jevu je určitý systém (množina prvků, mezi nimiž jsou vztahy a které tvoří daný celek) a platí v něm ustálené zákonitosti fungování systému. Proto analýza umožňuje odhalovat různé vlastnosti jevů a procesů. Analýza umožňuje oddělit podstatné od nepodstatného, odlišit trvalé vztahy od nahodilých. [10]*

#### 2.1.2 Chráněné krajinné oblasti (CHKO)

*„(1) Rozsáhlá území s harmonicky utvářenou krajinou, charakteristicky vyvinutým reliéfem, významným podílem přirozených ekosystémů lesních a trvalých travních porostů, s hojným zastoupením dřevin, popřípadě s dochovanými památkami historického osídlení, lze vyhlásit za chráněné krajinné oblasti.*

*(2) Hospodářské využívání těchto území se provádí podle zón odstupňované ochrany tak, aby se udržoval a zlepšoval jejich přírodní stav a byly zachovány a vytvářeny optimální ekologické funkce těchto území. Rekreační využití je přípustné, pokud nepoškozuje přírodní hodnoty chráněných krajinných oblastí.*

*(3) Chráněné krajinné oblasti, jejich poslání a bližší ochranné podmínky vyhláshuje vláda republiky nařízením.“ [11]*



### 2.1.3 Tělesná kultura (TK)

Nadřazený pojem ze sféry lidské činnosti. Funkcí tělesné kultury je působení na zdravotní stav člověka, na formování tělesného, pohybového i duševního rozvoje osobnosti.

Níže uvedené pojmy (sport, tělocvičná rekreace) jsou složkami tělesné kultury.

#### ○ **Pojmy související s pojmem sportovně rekreační aktivita (SRA)**

##### **Pohybová aktivita:**

Tělesný pohyb díky kosternímu svalstvu. Vyžaduje výdej energie a přináší pozitivní zdravotní účinky. Doporučený minimální počet kroků je 10 000 denně. Jakákoli strukturovaná či opakující se aktivita prováděná s cílem zlepšení fyzické kondice. [3]

##### **Sport:**

Pravidly vymezená činnost osvojená v tréninkovém procesu a předváděná v soutěžích se snahou o nejlepší výkon [4]

*„Aktivita vyvolávající fyzickou námahu, dovednosti či motorickou koordinaci jako primární ohnisko činnosti s prvky soutěživosti kde pravidla vzory chování a jednání existují formálně na organizovaném principu.“*

##### **Rekreace:**

Může být definována jako činnost zaměřená na obnovení vyčerpaných sil a kompenzaci různých vlivů působících na člověka. [3]

Znaky rekreace jsou aktivní přístup, dobrovolnost, nezištnost, pocit radosti a uspokojení. [1]

Z původu slov vyplývá, že je to „...obnovování realizované vlastním úsilím, vylučující jakoukoli pasivitu“.

Svobodně prováděná **činnost** ve volném čase, motivovaná uspokojením a radostí z ní pramenící.

### **Pohybová rekreace:**

Existuje nespočet definicí, které se od sebe odlišují jen v drobnostech.

*„...zájmová, ve volném čase prováděná tělovýchovná a pohybová činnost za účelem odpočinku, zábavy, udržování zdraví a tělesné kondice...“*

*„Pohybová rekreace vyjadřuje realizaci rekreačního procesu jakoukoli pohybovou činností. Přitom je známo, že lidská motorika se člení na jednotlivé oblasti. Pohybová rekreace je tedy realizovatelná stejně tak vycházkou, nebo rytím zahrádky (ve volném čase), jako třeba odbíjenou.“ [5]*

Pohybová činnost, během níž dochází k regeneraci sfér (biologických, psychických, sociálních) člověka, a to ve volném čase. Příkladem je procházka v parku, se psem, dobrovolné zahradničení.

### **Tělocvičná rekreace:**

Součástí pohybové rekreace. Používá specifické pohybové činnosti označované jako **tělesná cvičení**. Jsou to cvičení záměrná a účelná, ovlivňující stav lidského organismu. [6]

Při srovnání pojmů tělocvičná a pohybová rekreace je zřejmé, že *„...pohybová rekreace bude pojmem obecnějším, vyjadřující fakt, že k rekreaci, jakožto zájmové, prožitkové a ve volném čase vykonávané činnosti – dochází jakoukoliv pohybovou činností. V této obecné pohybové činnosti již nemůže plně docházet k účelné diferenciaci, tedy i její efekt bude nižší. I když se výsledek pohybové rekreace odráží rovněž ve fyzické, psychické i sociální sféře, vzhledem k nespécifičnosti těchto činností je jejich výsledek obecnější a také méně účinný.“ [5]*

## ○ **Pojem sportovně rekreační aktivita (SRA)**

Aktivita sportovního typu provozovaná na rekreační úrovni. [54]

Osobně se přikláním k používání pojmu sportovně rekreační aktivita a ne např. jen pojmu sport (vysvětleno v níže uvedené citaci).

*„V současnosti můžeme sledovat určité oddělení dvou kinantropologických koncepcí, jejichž jedna větev je představována zejména skupinou metodiků a teoretiků z Fakulty tělesné kultury Univerzity Palackého v Olomouci (pro sportovní rekreační aktivity není používán termín sport, nýbrž se vychází z již uvedených pojmů tělesná kultura a pohybová kultura). Druhou větev potom reprezentují například zástupci Fakulty sportovních studií Masarykovy univerzity v Brně, kteří důsledně používají substantivum „sport“ a jeho deriváty pro veškeré pohybové aktivity člověka včetně jejich rekreační formy.*

*V anglicky mluvících zemích je skutečně velice běžné používat termín „sport“ nejen pro vrcholové a výkonnostní úrovně pohybových aktivit, avšak též pro formy rekreační. Na druhé straně, historické podmínky, tradice a přístup veřejnosti k pohybu od útlého dětství (například vazba na školní výuku sportu) se značně liší od středoevropského prostředí, kde se rekreační pohybové aktivity přirozenou cestou rychleji vzdalují světu organizovaného sportu.“ [54]*

*„Využívání prostředků tělesné výchovy ke zvyšování tělesné zdatnosti, upevnění zdraví, regeneraci tělesných a psychických sil člověka, formování lidského těla prožívání kultivované zábavy.“ [3]*

## ○ **Pojem rekreační pohybová aktivita**

Prostředek aktivního odpočinku zaměřený na regeneraci, relaxaci a příjemné účelné využití volného času. Intenzita zatížení je spíše nízká, ale jsou i výjimky (rekreační lyžování...). Pod pojmem rekreačně pohybová aktivita si můžeme představit např. koupání, zábavu na nafukovací matraci nebo člunu, házení – chytání frisbee disku nebo míče...[7]

#### **2.1.4 Pojem „outdoor“**

*„Jedná se obecně o aktivity provozované pod širým nebem.“ [54]*

#### **2.1.5 Pojem „indoor“**

*„sport halový, sálový“ [55]*

### **2.2 Oblast CHKO Křivoklátsko**

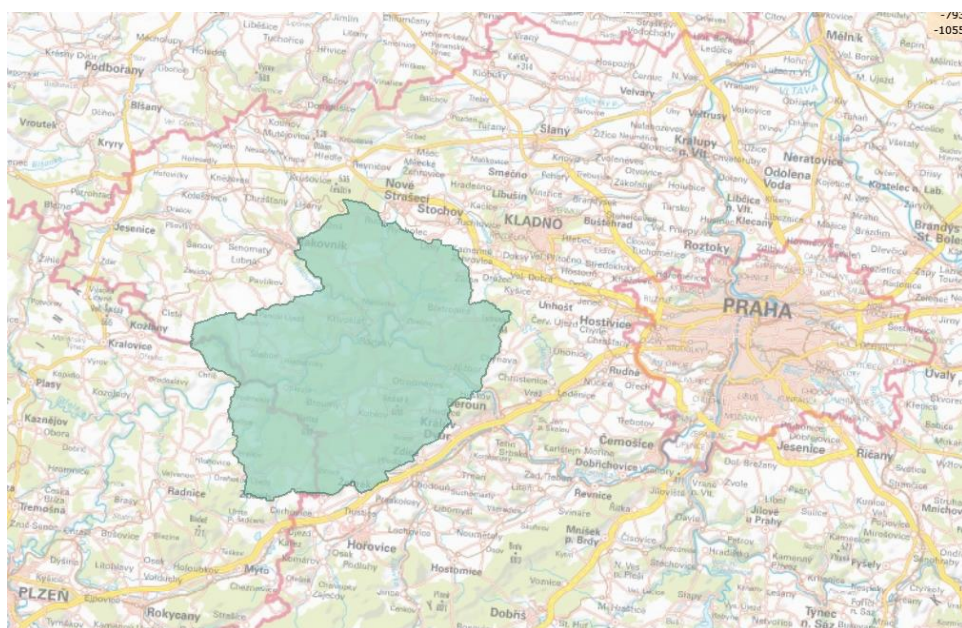
Činnost člověka byla vždy vázána na přírodní a geomorfologické úkazy v této oblasti. Krajina je zde hustě zalesněná členitá, protkaná údolími, řekami a potoky. Hlavní kaňon, kterým protéká řeka Berounka, je území s inverzí. Oblast je mírně suchá, a to ovlivňovalo člověka a jeho působení na Křivoklátsku. Hluboké lesy, vhodné pro lov zvěře, měli v oblibě čeští panovníci, a to ovlivnilo vývoj tohoto území. Účelové využívání krajiny posloužilo jako velkoplošná ochrana. Díky tomu bylo Křivoklátsko ušetřeno od intenzivní kolonizace. Vývoj byl tedy již od historických dob po současnost spjat s přírodou typickou pro tuto oblast.

#### **2.2.1 Lokalizace a charakteristika**

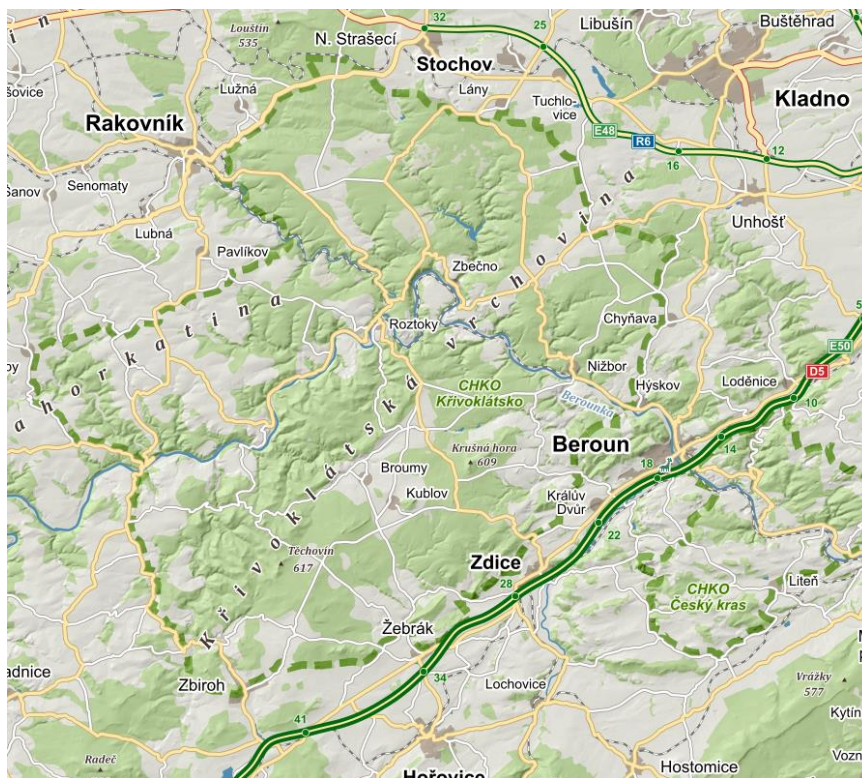
CHKO Křivoklátsko leží na západním okraji středních Čech a zabírá téměř celý geomorfologický celek Křivoklátské vrchoviny a severní cíp Plaské pahorkatiny. Leží ve Středočeském a Plzeňském kraji v okrese Rakovník, Beroun, Kladno, Plzeň – sever a Rokycany. [12]



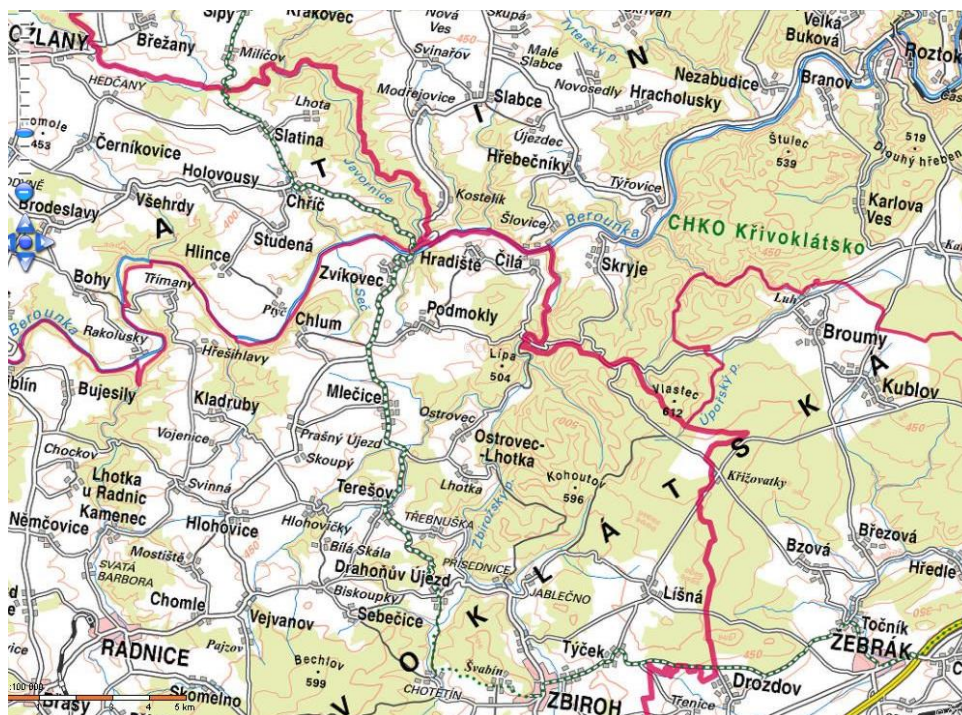
**Obrázek 1** Poloha CHKO Křivoklátsko z hlediska ČR [13]



**Obrázek 2** Lokalizace CHKO Křivoklátsko z hlediska hl. m. Prahy [14]



Obrázek 3 Hranice CHKO Křivoklátsko [15]



Obrázek 4 Hranice CHKO Křivoklátsko, Středočeského a Plzeňského kraje [16]

Toto území bylo uznáno organizací UNESCO jako biosférická rezervace 1. března 1977, díky svým vysokým přírodním hodnotám. Dne 24. listopadu 1978 byla výnosem Ministerstva kultury zřízena chráněná krajinná oblast Křivoklátsko.

Oblast nese kromě označení biosférická rezervace a CHKO také označení velkoplošné zvláště chráněné území.

Celková rozloha území činí 62 792 ha. Lesním porostem jsou pokryty 62% plochy, což překračuje celostátní průměr lesnatosti v pahorkatině a vrchovině. Lesy jsou tvořeny listnatými a smíšené porosty. Vrch Těchovín 616 m n. m je nejvyšším vrcholem Křivoklátska je, nejnižším bodem je hladina řeky Berounky v místech, kde opouští oblast 223 m n. m.

Stráně jsou pokryty přirozenou různorodou vegetací a v rozsáhlých říčních meandrech (zákrutech) se tvoří říční terasy.[12]

## 2.2.2 Geologické fenomény určující přírodu Křivoklátska

**Říční fenomén** se projevuje, v kaňonovitém údolí řeky a v postranních údolích přítoků, např. zachovalými meandry. Početné druhy hornin tvoří skalní hrany a stěny různě orientované vůči světovým stranám.

**Vrcholový fenomén** se projevuje otevřeným bezlesím na jihozápadních vrcholech se suchomilnými trávničky a keři, označovanými termínem „pleše“.

*„Na základě dlouhodobých výzkumů bylo vymezeno celkem 24 maloplošně chráněných území o celkové ploše 1202 ha, z nichž jsou 4 na ploše 778 ha zařazeny v kategorii „národní přírodní rezervace“. Pro chráněná území jsou zpracovány plány péče, které jsou přímým nástrojem pro zajištění, udržení a zlepšení stavu zvláště chráněných území“.* [12]

## 2.2.3 Flóra a fauna

Krajina středního toku řeky Berounky reprezentovaná „Královským hvozdem“ je, ve srovnání s podobnými středoevropskými krajinami, zvláštností díky množství roz-

manitých vegetačních jednotek. Údolí řeky je osou Křivoklátska. Lze jím projet po březích autem nebo kolem, vlakem, nebo přímo korytem řeky po vodě.

Fauna Křivoklátska je typická pro teplé lesní oblasti. Je významným ptačím územím Evropy. Bylo zde zjištěno 120 druhů hnízdících a 35 druhů ptáků na průtahu. Dále 110 druhů měkkýšů, 28 druhů vážek, 750 druhů motýlů, 53 druhů mravenců, 60 druhů savců, 8 druhů plazů, 12 druhů obojživelníků, 1500 druhů brouků a 30 druhů ryb. Vyskytuje se zde 20 kriticky ohrožených, 37 silně ohrožených a 44 ohrožených druhů živočichů. S ohledem na historický vývoj je Křivoklátsko oblastí lovné zvěře, především jelení. Vysoké jsou stavy prasete divokého, srnce obecného a uměle vysazeného muflona. Z ostatní spárkaté zvěře je zde chován ještě jelen sika, daněk skvrnitý a v Lánské oboře jelen sika Dybowského. [12]

### **3 Cíle a úkoly práce**

#### **3.1 Cíle**

Cílem práce je zjištění nabídky SRA, v CHKO Křivoklátsko, pro návštěvníky této oblasti. Využitelnost konkrétních SRA. Zjištění, z jakých krajů lidé do této oblasti cestují, jaké je jejich zaměření, jaké jsou hlavní důvody jejich návštěv, jak často a s kým tuto oblast navštěvují, jaký způsob dopravy do této oblasti využívají, a zda jsou spokojeni s nabízenými službami a nabídkou SRA.

#### **3.2 Úkoly**

- Shromáždění a studium literatury
- Sběr informací
- Analyzování zkoumané oblasti
- Vytvoření dotazníku
- Získání dat pomocí dotazníků
- Vyhodnocení dotazníků
- Návrhy na zlepšení



## 4 Metodika

Již z názvu plyne, že metodickým postupem bude analýza.

### **Výzkumný soubor:**

Návštěvníci SRA v obcích či městech CHKO Křivoklátsko. Osloveni budou osoby starší 15 let.

Snahou je dosáhnout co nejvyššího počtu vyplněných dotazníků, které budou mít vypovídající hodnotu pro zpracování výsledků.

### **Použité metody:**

Primární informace budou získány kvantitativním šetřením – dotazováním, pomocí dotazníku. Respondenty budu oslovovat osobně, v několika obcích a městech. Vyplňování dotazníků bude probíhat pod mým osobním dohledem, což zaručí získání kvalitních dat pro zpracování výsledků. Metodou kvalitativního průzkumu získám aktuální a konkrétní zdroje informací, a to návštěvou veletrhu cestovního ruchu Holiday World 2015 v Praze. Zdrojem informací pro analýzu jednotlivých SRA budou moje návštěvy tohoto území.

Zdroji sekundárních informací budou získané materiály (brožury, knihy, letáky) z veletrhu, oficiální webové stránky obcí, měst a infocenter, fitcenter neoficiální webové stránky, knihy a časopisy...

### **Vyhodnocení:**

Informace z vyplněných dotazníků budou zpracovány a převedeny do grafické podoby, pro zajištění přehlednosti prezentovaných výsledků.

## 5 Konkrétní analýza nabídky SRA

Komplexní rozbor nabídky SRA byl zpracován za pomoci oficiálních webových stránek měst a obcí, publikací infocenter – brožur, turistických průvodců, letáků a jiných webových stránek, knih a na základě několika osobních návštěv této oblasti.

### 5.1 Informační centra

- **Městské informační centrum Rakovník**

Husovo náměstí 114, Rakovník

**Otevírací doba:**

Po – pá: 9 – 17:30

So: 9 – 12 (květen – srpen)

Ne: zavřeno [56]

- **Informační středisko CHKO Křivoklátsko – Křivoklát**

nám. Svatopluka Čecha 82, Křivoklát

**Otevírací doba:**

Pondělí - pátek od 9:00 - 14:30

Sobota - neděle od 9:00 - 15:00

Červenec - srpen

Pondělí - pátek od 9:00 - 14:30

Sobota - neděle od 9:00 - 16:00

## 5.2 Indoor SRA

### 5.2.1 Fitness centra

- **Rakovník**

**Fun Family Fitness s.r.o.**

*Tabulka 1 Fun family Fitness*

<b>Aktivita</b>	<b>Cena</b>
Problém Body Parts Břišní pekáč Jóga Tae Bo Styling Zdravotní cvičení + fyziol relax Self defence – reálná sebeobrana	Jednorázové vstupné Dospělí: 99 Kč Junior: 79 Kč
TRX, funkční trénink, spinning	Jednorázové vstupné Dospělí: 120 Kč Junior: 99 Kč
Fitness/ka	Jednorázové vstupné Dospělí: 89 Kč Junior: 69 Kč

(vlastní zpracování podle [58])

### **Tenis club Cafex**

**Aktivita:** Fitness & Gym (posilovna), Cena: Kč 40,-/os/hod. [43]

### **Giga gym**

**Aktivita:** Cardio zóna, Spinning, Aerobic, Zumba, Tai Ji, Solárium [59]

### **Milénium profi fitness**

*Tabulka 2 Milénium profi fitness*

<b>Aktivita</b>	<b>Cena</b>
Posilovna	85Kč
Aerobik, Pilates, Power joga, zdravá záda 60min	70Kč
Spinning, Flowin, Alpinning, TRX, Jumping 60/75min	125Kč
Aerobik junior 60min	55Kč
Aerobik junior 90min	65Kč
Cvičení rodiče s dětmi 45min	65Kč
Alpinning + body 75min	125Kč
Hathajóga v solné jeskyni 60min	125Kč
Hot jóga (30stupňů teplota v místnosti) 60min	125Kč
Alpinning + TRX 75min	125Kč
3D KRUHOVÝ TRÉNINK, TABATA	90Kč

(vlastní zpracování podle [60])

## Fitklub Angels

*Tabulka 3 Fitklub Angels*

<b>Aktivita</b>	<b>Cena</b>
Posilovna	1 vstup  Dospělí: 70 Kč  Studenti: 50Kč
K2, TRX	110 Kč
Senioři a studenti	90 Kč
Slimbox, T – bow, pilates, aerobic, břišní pekáč, zumba	80 Kč
Dopolední cvičení senioři (1 h 15 min)	60 Kč
Kruhový trénink	110Kč
Dětská cvičení (1 h)	50 Kč
Hlídní dětí s K2	30 Kč

(vlastní zpracování podle [61])

## 5.2.2 Stadiony, haly a sály

*Tabulka 4 SRA provozované na stadionech, ve sportovních halách a sálech*

Popis	Cena
Zimní stadion - Rakovník  Bruslení pro veřejnost	6. – 15. 3. 2015  <u>PÁTEK</u>  děti do 5 let vč: zdarma  děti od 6 do 15 let vč. 10 Kč  ostatní: 20 Kč  <u>SOBOTA, NEDĚLE</u>  děti do 5 let vč.: zdarma  děti od 6 do 15 let vč. 15 Kč  ostatní: 40 Kč
Badminton	jednorázové vstupné 100Kč/hod.
Městský plavecký bazén Rakovník	na 75 min:  dospělí: 50 Kč, děti od 2 let a ostatní 40Kč  Rodinné vstupné: 2 dospělé osoby a 2 děti do 15 let) 140Kč
Tenis centrum Cafex	
Tenis v hale – kurt s umělým povrchem	8.00 – 14.00 h: 220 Kč/ 1 hod./1 kurt  14.00 – 24.00 h: 380 Kč/ 1 hod / 1 kurt  Soboty, neděle, svátky: 350 Kč/ 1 hod / 1 kurt

<b>Popis</b>	<b>Cena</b>
Stolní tenis	200 Kč/1 hod
Bowling	8.00 – 13.00 h: 150 Kč / 1 hod / 1 dráha 13.00 – 24.00 h: 250 Kč / 1 hod / 1 dráha
Squash	Od 8.00 – 14.00 h: 180 Kč/ 1 hod./1 kurt 14.00 – 24.00 h: 260,- Kč/ 1 hod / 1 kurt
Badminton	200 Kč/1 hod
Biliard	1 Kč/1 min
Penzion Žilina - jóga	Po a čt: 19 – 20 h

(vlastní zpracování podle [43], [52], [53])



*Obrázek 5 Pohled shora na objekt centra Cafex [43]*



*Obrázek 6 Plavecký Bazén – Rakovník [9]*



## 5.3 Outdoor SRA

Sportovně rekreační aktivity provozované venku v přírodě

### 5.3.1 Turistika

- **Jednorázové akce**

**Lány**

**Turistický výšlap s NW hůlkami nebo bez nich**

(informace budou upřesněny pořadatelem) [18]

**Žilina**

**Turistický pochod „Do Žiliny bez pasu**

19. září 2015 [19]

**Zdice**

**Novoroční výstup na Vraní skálu**

1. 1. 2015 [20]

**Žebrák**

**Žebrácký vandr**

11. dubna 2015 od 8 hodin u „domku“ v Žebráku. [21]

- **Pěší trasy klubu českých turistů**

- **0001 Kalinova Ves - Beroun**

Kalinova Ves (0047, 0207) – Hradiště 2 – Čilá 4 – Slapnice 5 – Skryje, kostel (1092, 1408, 3057) 7 – Skryje, most (1092, 3075, 6118) 8 – Bývalý Kouřimecký přívoz 11,5 – Hájovna Křiniště 13,5 – V potocích (1004, 6031) 16 – Nezabudice 17 – Nezabudický mlýn 18 – Roztoky, most (6053) 22 – Roztoky, nahoře (6053) 23 – Pod Beráníkem (6027) 25 – Dlouhý hřeben (0033) 26 – U Pusté seče 28,5 – Žloutkovická hájenka (6026) 31 – Pod Hrachovkou (1024) 32 – Čerchov(odb.k vyhlídce) 35 – Čerchov, vyhlídka 0,1 – Nižbor (0094, 1079, 3053, 6049) 37,5 – Stradonice 39 – Beroun 46.

- **0030 Zbečno – Jinčov**

Zbečno, ŽST – Zbečno (3024, 6132) 0,7 – Sýkořice 2,7 – Řepiště 5,2 – Skalka, hájovna 7,7 – Rozcestí k Jinčovu 8,2 – Jinčov, zřícenina 0,7 – Kouty 9,7 – Chyňava 17,2 – Beroun 27,7.

- **0033 Dlouhý hřeben – Nový Jáchymov**

Dlouhý hřeben (0001) – Rozcestí s modrou (1022) 1 – Leontýnský zámek (0033, 1022) 1,5 – Buček 4 – Nový Jáchymov (1024, 3053) 6 – Hudlice (1021) 10,5 – Lísek (6049) 13 – Beroun 21.

- **0035 Leontýnský zámek – Točnick**

Leontýnský zámek (0033, 1022) – Karlov 2,5 – Uhlířka 6 – Zelený kříž 8 – Rozcestí v polesí Jestřáb (3056) 9 – Hředle 11,5 – Točnick 15,5.

- **0039 Lány – Křivoklát**

Lány (6033) – Pánova louka 2,5 – Ploskovská myslivna 5 – Nové Mýtoi (6024) 6 – Rozcestí u Lánské obory (3020) 9 – Na Lubech (6132) 10,5 – Klíčava, pod přehradou 13,5 – Klíčava, přehrada 0,1 – Písky (3024, 6030) 17,5 – Rozcestí se zelenou (3024) 17,7 – Sv.Eustach, odb.ke kapliče 19 – Sv.Eutach, kaplička 0,3 – Křivoklát, hrad (0040, 6053) 21.

- **0040 Křivoklát – Rakovník**

Křivoklát, hrad (0039, 6053) – Velká Buková, rozhledna 3,5 - Kalubice 6,5 – Pustověty, ŽST 7,3 – Pustověty (1004) 7,5 – Lašovice, ŽST 9,5 – Rozcestí s modrou (1004) 10 – Dolní Chlum 12,5 – Papírna 15 – Rakovník, bazén 17,5 – Rakovník, náměstí (0046, 0047, 1074, 3084, 3100) 18.

- **1004 V Potocích – Kladno**

V Potocích (0001, 6031) – Gypsárna (6031) 1 – Malá Buková 3 – Pustověty (0040) 6,5 – Lašovice, ŽST 8,5 – Rozcestí s červenou (0040) 9 – Marvany hájovna, rozc. (6030) 10,5 – Pod Špičákem 12,5 – Myslivna Belšanka (0046) 15,5 – Krásná dolina (0046) 17 – Rozcestí s červenou (0046) 19 – Rozcestí se žlutou (6033) 22 – Řevničov, ŽST (3054, 6013, 6033) 23 – Pod Malým Louštínem (3105, 6013) 24,5 – Bucký rybník 28 – U rybníka Punčocha (6028) 31 – Červený rybník 34 – Mšec (6029) 36 – Pod Hájem 37,5 – U Martinic 39 – Drnek 41 – Hradečno 43 – Smečno 47 – Libušín 50 – Sv. Jakub 53 – Kladno-Rozdělov, rozc. 53,5.

- **1022 Leontýnský zámek – Pod Malým Vlastcem**

Leontýnský zámek (0033, 0035) – Rozcestí s červenou (0033) 0,3 – Karlova Ves, U Buku (3056) 3 – Pod Špičkou (3056) 4,5 – U Háků (6127) 6,5 – Bušohrad, hájovna 9,5 – Pod Malým Vlastcem (3057) 11..

- **1024 Žloutkovice ŽST – Nový Jáchymov**

Žloutkovice, ŽST (6026) – Pod Hrachovkou (0001) 1,5 – Červený kříž 4 – Nový Jáchymov (0033, 3053) 5,5.

- **1092 Skryje – Novosedly**

Skryje, kostel (0001, 1408, 3057) – Skryje, most (0001, 3075, 6118) 1 – Hřebečníky 4,5 – Novosedly, rozcestí (6031) 6,5.

- **1408 Sýkorův mlýn – Skryje**

Sýkorův mlýn – Ostrovecký mlýn **4** – Pod Ostrovcem **4,5** – Jankovský mlýn (3515) **5** – Slap, hájovna a Podmokelský mlýn **8** – Skryjské jezírko **9,5** – Skryje, kostel (0001, 1092, 3104) **12,5**.

- **3023 Nové Strašecí – Městečko**

Nové Strašecí, ŽST (0029) – Ruda **2** – Pilský rybník **4,4** – Rozcestí se žlutou (6033) **4,5** – Odb. na Koněspřežku **0,2** (neznačeno) - Brejl, BUS **8** – Svatá Alžběta **9** – Pařeziny **10** – Mečná (433 m) (6030) **11,5** – Městečko **15** – Městečko, ŽST **15,5**.

(odb. na Koněspřežku - odb. na Koněspřežku Píně, skládka dřeva **2,8** - Píně, hájovna **3**) – *neznačeno*

- **3024 Zbečno – Písky**

Zbečno (0030, 6132) – Rozcestí s červenou (0039) **3** – Písky (6030) **3,5**.

- **3056 Karlova Ves – Hřeben**

Karlova Ves, U Buku (1022) – Pod Špičkou (1022) **1,5** – Broumy (6127) **3,5** – Kublov **6** – Kolna, hájovna **8,5** – Rozcestí v polesí Jestřáb (0035) **10,5** – V Potocích **12,5** – Hřeben **13,5**.

- **3057 Skryje – Točnick**

Skryje kostel (0001, 1092, 1408) – Pod Malým Vlastcem (1022) **4** – Vlastec, hájovna (6614) **6** – Hřebeny, hájovna (6127) **8** – Věřovice **10,5** – Březová **13** – Točnick **15**.

- **3075 Marek – Skryje**

Bývalá myslivna Marek (0047) – Modřejovice **2,5** – Slabce **4,5** – Újezdec (6031) **6** – Šlovice **9,5** – Skryje, most (0001, 1092, 6118) **11,5**.

- **6027 Račice – Pod Beráníkem**

Račice, ŽST – Kolouch, hájovna **1,5** – Pod Beráníkem (0001) **4,5**.

- **6030 Písky – Marvany**

Písky (0039, 3024) – Požáry 1,5 – Mečná (433m) (3023) 3,5 – Rozcestí 6,5 – Nový Dům 8 – Marvany, hájovna, rozcestí (1004) 10,5.

- **6053 Křivoklát – Roztoky**

Křivoklát, ŽST (0040) – Křivoklát, hrad (0039, 0040) 0,5 – Vyhlídka na hrad 0,8 – Paraplíčko 1,7 - Roztoky, most (0001) 2,5 – Roztoky, ŽST 3,5 – Roztoky, nahoře (0001) 4.

- **6118 Skryje – Týřov**

Skryje most (0001, 1092, 3075) – Týřov zřícenina 2.

- **6132 Luby – Zbečno**

Na Lubech (0039) – Hájovna Kaly 0,5 – Sýkořice 3 – Zbečno (0030, 3024) 4.

- **7030 Dřevíč – Brodec**

Dřevíč, vrch (3941) – Dřevíč, kaple sv. Václava 1,5 – Vinařice 5,5 – Divice 7 – Brodec (0046) 10. [64]

**Detailní informace naleznete zde:**

- Rakovnicko - Turistický atlas [9]
- <http://www.turistika.cz/ceska-republika/trasy>
- <http://www.rakovnicko.info/turistika/pesi-turistika/>
- <http://www.okoliprahy.tourism.cz/encyklopedie/objekty1.phtml?id=121633&lng=&menu=>

## ○ **Naučné stezky**

- Naučná stezka Lány
- NS Kelti – Nižbor
- NS Skryjský luh (Lesnický park Křivoklátsko)
- Naučná stezka Brdatka, Křivoklát (Okres Rakovník)
- Naučná stezka U Eremita, Roztoky (Okres Rakovník)
- Naučná stezka Vyhlídková stezka Křivoklát, Křivoklát (Okres Rakovník)
- Školní naučná stezka Křivoklát, Křivoklát (Okres Rakovník) [22]

## ○ **Hipoturistika, jezdeckví**

### **Středočeská jezdecká stezka III - Soustava jezdeckých tras**

#### **Jižní červená trasa:**

Libovice - Smečno - Lány, U Panny Marie - Nový Dům - Pustověty - Nezabudice, Gypsárna - Skryje, most - Hřebečnický - Újezdec - Slabce - Modřejovice - Modřejovice, Polánec - Šípy, Machův mlýn - Milíčov - Hedecko - Břežany - Strachovice - Vysoká Libyně - Bílov

**Na jižní červenou trasu** navazují ještě tyto vedlejší trasy (značené modře, žlutě a zeleně): z hájovny pod Rynholcem do Rynholce a Vašírova (slepé rameno) - z Brejlu přes Městečko a Křivoklát do Pustovětského údolí pod Pustověty (alternativní vedení červené trasy) - od hájovny Čepiny kolem Skřivaně, Novosedel a Malých Slabec do Slabec (alternativní vedení červené trasy) - z Polánce u Modřejovic do Zvíkovce (slepé rameno). [23]

#### **Pustověty**

#### **Nabídka:**

- Jízdárna: Nekrytá jízdárna se skokovým materiálem + trenér nebo kvalitní instruktor. Pro začátečníky i pokročilé.

- Vyjížd'ky: V anglickém sedle, vždy se zodpovědnou osobou. Vyjížd'ky jsou hodinové, dvouhodinové, celodenní a po domluvě i několikadenní. Pro začátečníky i pokročilé.
- Vodění dětí: Vodění vašich ratolestí po jízdárně či procházka po okolí. Vždy s vodičem a na spolehlivém koni. Možnost účasti na dětských dnech či jiných akcích.
- Vůz: Několikadenní pochody s vozem, anebo jen projížďka po okolí. Povoz s koňmi je pronajímán i na různé akce typu máje a jiné městské zvyklosti.
- Kočár: Využíván především na svatby a jiná výročí. Jako jediní máme povolení zajet až na nádvoří hradu Křivoklát!
- Sáně: Ideální pro zimní rekreaci. Velké sáně tažené dvěma koňmi. Vyjížd'ky po zasněženém údolí.
- Skiering: Máte rádi koně a adrenalin? Lyžování za koňmi.
- Výcvik a příprava koní: Zaučování koní pod sedlem + zaučování koní v zápřahu.
- Ustájení: Máte vlastního koně a nemáte ho kde ustájit? Můžete ho ustájit u nás. Odborná péče je samozřejmostí. [24]

## **Žilina**

### **Vyjížd'ky na koních**

Pro začátečníky s vodičem, pro zkušené s dozorem.

Cena od 300,-Kč za hodinu

### **Jezdecký výcvik**

Kurzy pro děti i dospělé - pro zkušené jezdce možno skokové i drezurní hodiny na prověřených koních a ponících s výkonností.

Cena v kurzu (cca 5 lekcí) od 1 300,-Kč

K dispozici 9 koní a poníků. [25]

## **Zdice**

### **Jezdecká stáj Rohan Zdice, o.s. [17]**

#### ○ **Rozhledny**

### **Velká Buková**

Usazena na okraji obce Velká Buková poblíž Křivoklátu. Výška 14,2 metrů

#### **Otevírací doba v roce 2015:**

Od 21. 3. 2015 do 30. 6. 2015 - od úterý do neděle a ve svátky - 9-17 h

Od 1. 7. 2015 do 31. 8. 2015 - od pondělí do neděle - 9-19 h

Od 1. 9. 2015 do 30. 9. 2015 - od úterý do neděle a ve svátky 9-17 h

Od 1. 10. 2015 do 31. 10. 2015 - soboty a neděle a ve svátky 9-17 h

#### **Vstupné:**

Jednotné vstupné 20 Kč. Pro děti do 10 let vstup zdarma. [26]

### **Vysoká Brána**

Rakovník - muzeum TGM. Bývala součástí městského opevnění.

#### **Otevírací doba:**

květen, červen, září:

st, so, ne 9.00 - 12.30, 13.00 - 17.00 h

červenec, srpen:

út - ne 9.00 - 12.30, 13.00 - 17.00 h



## **Vstupné:**

dospělí 30 Kč

děti do 15 let 15 Kč [27]

### ○ **Hrady, Zámky a parky**

#### **Státní zámek a park Lány**

Letní sídlo prezidentů České republiky. Zámek nepřístupný, park je přístupný omezeně.

Více informací uvedeno zde:

<https://www.hrad.cz/cs/prazsky-hrad/zamek-lany/index.shtml> [27]

#### **Jenčov (Jinčov)**

*„V křivoklátských lesích, severně od Nižboru, se nachází zřícenina královského hrádku Jenčov. Hrad se ukrývá na strmé skalce v údolí potoka Vůznice (Pohodnice), byl tvořen pouze dvěma zděnými stavbami.“* [29]

Více informací je uvedeno zde:

<http://www.jencov.estranky.cz/clanky/popis-hradu.html> [29]

#### **Dřevíc**

Nyní spravován Karlem Schwarzenbergem.

Sýkořice, okres Rakovník

Více informací je uvedeno zde:

[http://www.hrady.cz/wnd\\_show\\_text.php?tid=33113](http://www.hrady.cz/wnd_show_text.php?tid=33113) [30]

## **Křivoklát**

Jeden z nejvýznamnějších a nejstarších královských hradů v České republice. V příštích letech oslaví 900 let od svého založení.

Více informací uvedeno zde:

<http://www.krivoklat.cz/pro-navstevniky/vstupne/> [31]

## **Krakovec**

*„Snoubí urozenost Pravdy s tvarovou bohatostí architektury.“* [32]

Více informací naleznete zde:

<http://www.hrad-krakovec.cz/> [32]

## **Lesopark Knihov**

*„Zdické údolí je ve směru východním uzavřeno vrchem zvaným Knihov. Z levé strany jej obchází státní silnice, dříve císařská cesta na Prahu, zprava Zdice\_Knihov\_1929 pak moderní dálnice a řeka Litavka.“* [33]

Více informací naleznete zde:

<http://www.mesto-zdice.cz/mesto/sport/lesopark-knihov/> [33]

## **Zámek a park Slabce**

Zámek je sídlem Úřadu městyse Slabce, část budovy slouží jako zdravotní středisko. V zámku se nachází obecní knihovna a obřadní síň.

Více informací uvedeno zde:

<http://www.slabce.cz/mestys-v-kostce/pamatky/> [34]

- **Muzea, skanzeny**

Výběr muzeí a skanzenů podle doporučení turistických průvodců a informačních brožur.

**Hamousův statek ve Zbečně**

Nejstarší veřejnosti zpřístupněná památka lidové architektury ve středních Čechách. [35]

**Muzeum T. G. Masaryka**

Rakovník, Lány, Skryje, Nezabudice [36]

**Pamětní síň Oty Pavla**

Vznik Pamětní síně Oty Pavla v Luhu pod Branovem v obecním domku (č. 13), který po řadu let sloužil převozníkům, je spojen se skupinou nadšenců kolem Iva Brůžka z Rakovníka. Ti ve druhé polovině osmdesátých let získali podporu obecního du (dříve MNV) Branov, okresního úřadu Rakovník (dříve ONV) a podniku TOS Rakovník a začali s rekonstrukcí budovy. Ve svém volném čase započali novodobou historii přívozu. [37]

### **5.3.2 Cykloturistika**

- **Jednorázové akce**

**Broumy**

**Cyklistická sobota křivoklátskými lesy**

25. 4. 2015

<http://www.broumy.cz/udalosti-v-obci/kam-za-sportem/?more=138#ka138>

[38]

## **Rakovník**

### **Rakovnické cyklování**

**17. – 19. 7. 2015**

- Orientační závody dvojic – MTBO

pátek 17. 7. 2015

Závody jsou určeny široké veřejnosti, pořádány pro radost z pohybu - rekreačním sportovcům, turistům, dětem a rodičům, kteří umí jezdit na kole a alespoň trochu se vyznají v turistické mapě (nebo znají Rakovník a jeho okolí - letos směrem na Špičák po Křivoklát).

- Sjezd na horských kolech – DOWNHILL

sobota 18. 7. 2015

Závod na horských kolech. Závod je pořádán hlavně pro širokou diváckou veřejnost. Start závodu je na asfaltovém chodníku u sochy Sv. Vojtěcha nad lesoparkem v Jamce. Jede se dolů po panelové sinici, Mýtskou ulicí dále Lišanskou ulicí, Vysokou bránou a městskou tržnicí na náměstí, kde je cíl. Na trati je několik přírodních a umělých překážek, včetně velkého skoku, který bude vybudován v ulici nad Nad Jamkou, a nového hliněného skoku na parkovišti nad Vysokou bránou a skoku při vjezdu do cíle na náměstí.

- Cross country – XC

Sobota 18. 7. 2015

Závod na horských kolech na uzavřené trati (okruhy) ve stylu motocrossu. Závodu se mohou zúčastnit jak příchozí tak výkonnostní cyklisté.

Městský okruh se jede ze 3/4 na pevném povrchu jako je dlažba a asfalt a z ¼ po trávě. Téměř celý okruh je sjízdný i pro příchozí kromě jednoho asi 30 m dlouhého sjezdu, který mohou jezdcí i seběhnout. Počet okruhů pro jednotlivé kategorie je upřesněn v propozicích závodu. Děti do 15,-ti let se přihlašují jen v den konání závodu přímo na náměstí u pořadatelů.

- Závod horských kol (MTB)

Neděle 19. 7. 2015

Závod je určen široké veřejnosti.

Délky tras jsou 30 a 50 km.

- Závod silničních kol (SC)

Neděle 19. 7. 2015

Závod je určen široké veřejnosti jako doplňkový program Rakovnického cyklování. Závodí se na okruhu kolem rakovnického náměstí. Jeden okruh měří cca 700 m. Vítězem závodu se stává ten jezdec, který v daném limitu 30 minut + 1 kolo projede cílem jako první. Přihlášení je možné až v den startu. Pořadatelé si vyhrazují právo v případě malého zájmu startujících závod zrušit. [39]

## ○ **Cyklotrasy**

- Greenway Berounka – Střela

Osmdesátikilometrová cyklotrasa mezi řekami Berounka a Střela, která vede nádhernou krajinou CHKO Křivoklátsko a Přírodních parků Jesenicko a Horní Střela.

### **Část trasy v CHKO Křivoklátsko:**

Roztoky u Křivoklátu (navazující CT: 303) – Křivoklát – Městečko (0048) – Pustověty (0046,0047) – Rakovník (0102,201,351) [9]

- Bratronický okruh [Cyklotrasa], Bratronice (Okres Kladno)
- Broumy - Žloutkovice [Cyklotrasa], Broumy (Okres Beroun)
- Cyklotrasa č. 0044 Krakovec - Týřovice [Cyklotrasa], Krakovec (Okres Rakovník)
- Cyklotrasa č. 0045 Roztoky - Pod Sírskou horou [Cyklotrasa], Hřebečnický (Okres Rakovník)
- Cyklotrasa č. 0046 Pustověty - Újezdec, rozcestí [Cyklotrasa], Pustověty (Okres Rakovník)
- Cyklotrasa č. 0047 Pod Kopečkou - Pustověty [Cyklotrasa], Pustověty (Okres Rakovník)
- Cyklotrasa č. 0048 Kobylí hlava - Městečko [Cyklotrasa], Městečko (Okres Rakovník)
- Cyklotrasa č. 0049 Ploskov -. Nižbor [Cyklotrasa], Nižbor (Okres Beroun)
- Cyklotrasa č. 0050 Beroun, Zdejcina - Karlova Ves [Cyklotrasa], Nižbor (Okres Beroun)
- Cyklotrasa č. 0051 Nižbor - Pod Pelechovem [Cyklotrasa], Nižbor (Okres Beroun)
- Cyklotrasa č. 0052 Beroun - Kublov, Malá Louka [Cyklotrasa], Beroun (Okres Beroun)
- Cyklotrasa č. 0054 Žloutkovice - Hudlice [Cyklotrasa], Otročiněves (Okres Beroun)
- Karlova Ves - Chyňava [Cyklotrasa], Karlova Ves (Okres Rakovník)
- Městečko - Chrbiny [Cyklotrasa], Městečko (Okres Rakovník)
- Točnick - Chyňava [Cyklotrasa], Točnick (Okres Beroun)
- Točnick - Křivoklát [Cyklotrasa], Točnick (Okres Beroun) [40]

**Detailní informace naleznete zde:**

- <http://www.rakovnicko.info/turistika/cykloturistika/cyklotrasy/>
- <http://www.turistika.cz/ceska-republika/trasy>
- <http://cyklotrasy.cz/encyklopedie/objekty1.phtml?id=115042>

- <http://www.okoliprahy.tourism.cz/encyklopedie/objekty1.phtml?id=121633&lng=&menu=>

### 5.3.3 Voda a okolí

#### ○ Vodáctví na Berounce

Berounka je jednou z mála českých řek, jejíž podobu si utváří, s malým přispěním lidí, jen příroda. Splout toto území v kánoji nebo člunu je zážitkem pro začínající vodáky, rodiny s dětmi, školní kolektivy.

*Tabulka 5 Kempy a vodácká tábořiště*

Obec	Název	Říční km
Skryje	Ahoj	75,7
Branov	Kemp Branov	66,7
Roztoky	Višňová I	64,9
Roztoky	Višňová II	64,6
Roztoky	Višňová - Hájek	64,3
Roztoky	Pod jezem	62,7
Roztoky	Mezi Mosty	62,5
Zbečno	Riviera	54,3
Sýkořice	Míšuův ranč	51,7
Račice	U Jezu	50,7

(vlastní zpracování podle [41])

Další užitečné informace jsou k nalezení zde:

<http://www.berounka.cz/Home.aspx>

○ **Bazény/koupaliště**

**Tabulka 6 Bazény a koupaliště**

Název	Cena
Koupaliště Zdice	<p>Dospělí: 80 Kč</p> <p>Děti do 15 let: 40 Kč</p> <p>Děti do 6 let v doprovodu rodičů: zdarma</p> <p>ZTPP + ZTP + senioři nad 70 let: zdarma</p> <p>Rodinné vstupné: 180 Kč (max. 5 osob a z toho max. 2 dospělí)</p> <p>OD 16.00 HOD. DO 19.00 HOD, (POUZE VE VŠEDNÍ DNY!!!) :</p> <p>Dospělí: 40 Kč</p> <p>Děti do 15 let: 20 Kč</p> <p>Rodinné vstupné: 80 Kč (max.5 osob a z toho max. 2 dospělí)</p> <p>PERMANENTKY NA 10 VSTUPŮ:</p> <p>Dospělí: 500 Kč</p> <p>rodinná permanentka 900 Kč (max. 5 osob a z toho max. 2 dospělí)</p> <p>děti do 15 let: 300,-kč</p>

(vlastní zpracování podle [42])



### 5.3.4 Tenis

*Tabulka 7 Tenisové kurty*

<b>Popis</b>	<b>Cena</b>
Tenisový klub Lány, z.s. antuka	100 Kč/hod.
Zimní stadion Rakovník antuka	60min/100 Kč 90min/140 Kč 120min/160 Kč 150min/200 Kč 180min/210 Kč 240min/240Kč
TK Žilina antuka	Poplatky za pronájem (tenisových dvorců)  Do 14:00 hod 100 Kč Od 14:00 hod 120 Kč 50 Kč (host) nečlen se členem do 14:00 hod 60 Kč (host) nečlen se členem od 14:00 hod  200 Kč/hod osvětlení So, ne+ svátky 100 Kč/hod.
Tennis club Hýskov, antuka	jednotná cena 150,- Kč za hodinu a kurt

<b>Popis</b>	<b>Cena</b>
Tenis centrum Cafex - Rakovník	Do 30. 4. 2015
Antuka	8.00 – 14.00 h: 220,- Kč/ 1 hod./1 kurt
Umělý	14.00 – 24.00 h: 380,- Kč/ 1 hod / 1 kurt
	Soboty, neděle, svátky: 350,- Kč/ 1 hod / 1 kurt

(vlastní zpracování podle [43], [45], [46], [47], [48])

### **5.3.5 Minigolf**

Sportovní areál Hudlice (zdroj vlastní)

### **5.3.6 Stolní tenis**

Sportovní areál Hudlice (vlastní zdroj)

### 5.3.7 Ostatní outdoor SRA

- **Nižbor**

  - Pétanque**

  - Nedaleko autobusové zastávky u vjezdu do Nižboru (směrem od Berouna). [49]

  - BMX dráha** (zdroj vlastní)

### 5.4 Jednorázové akce v roce 2015

Další akce nebo závody, které nejsou řazeny do kategorií výše.

- **Bratronice**

  - Favorit Cup** [50]

- **Křivoklát**

  - Rybářské závody** [51]

- **Lány**

  - Turnaj veteránů ve stolním tenise Memoriál Jindry Skály**

  - (informace budou upřesněny pořadatelem)

  - Běh vítězství zámeckým parkem**

  - 8. 5. 2015, 8:30

### **Lánský den plný her**

6. 6.2 015, 13:00 – 18:00

pestrý program pro děti a rodiče (soutěže, kvízy, testy, jarmark, občerstvení, hudba, soutěž hasičských lodí v přesnosti stříkání na cíl

### **Lánská smeč – Memoriál J. Zelenkové ve volejbale**

13. 6. 2015

### **Sportovní den s SK Lány**

20. 6. 2015

2. ročník sportovně společenského dne na fotbalovém hřišti v Lánech [18]

#### ○ **Lhota**

##### **Běh Kaštankou**

13. 6. 2015 a 14. 11. 2015 [63]

#### ○ **Rakovník**

Hřiště na venkovní posilování od firmy RVL13 (zdroj vlastní)

#### ○ **Zbečno**

##### **Memoriál v nohejbalu trojic**

22. 8. 2015 začátek od 08:30

##### **Zbečenská Kachna**

Běžecký závod amatérů[62]

- **Žebrák**

**Běh na pískovnu [21]**

- **Žilina**

**Turnaj v nohejbale**

20. září 2015

**Vánoční šachový turnaj**

19. prosince 2015

**Silvestrovský ping-pong**

31. 12. [19]

## **6 Výsledky průzkumu**

### **6.1 Dotazníkové šetření**

Data byla získána pomocí dotazníků. Dotazování probíhalo osobně, mezi návštěvníky, přímo v CHKO Křivoklátsko. Sběr dat probíhal na jaře roku 2015. Navštíveny byly obce (města), které nabízí atraktivní místa nebo aktivity pro návštěvníky. Mezi ně patří Křivoklát, Krakovec, Kublov, Lány, Nezabudice, Nižbor, Rakovník, Skryje, Točnick, Týřovice (část obce Hřebečnický), Velká Buková, Roztoky u Křivoklátu, Zdice, Žilina. Osloveny byly skupiny i jednotlivci a při vyplňování jsem byla vždy přítomná a nápomocná. Důsledkem tohoto přístupu jsou kvalitní informace s vypovídající hodnotou.

Informace byly získány od 66 respondentů.

Otázky v dotazníku byly sestaveny tak, aby mohl každý dotázaný odpovědět na všechny. U každé otázky jsem buď předpřipravila všechny možné odpovědi, anebo jsem nechala prostor pro jejich doplnění.

Věkových kategorií jsem zvolila pět a myslím si, že jsou výstižné pro toto téma.

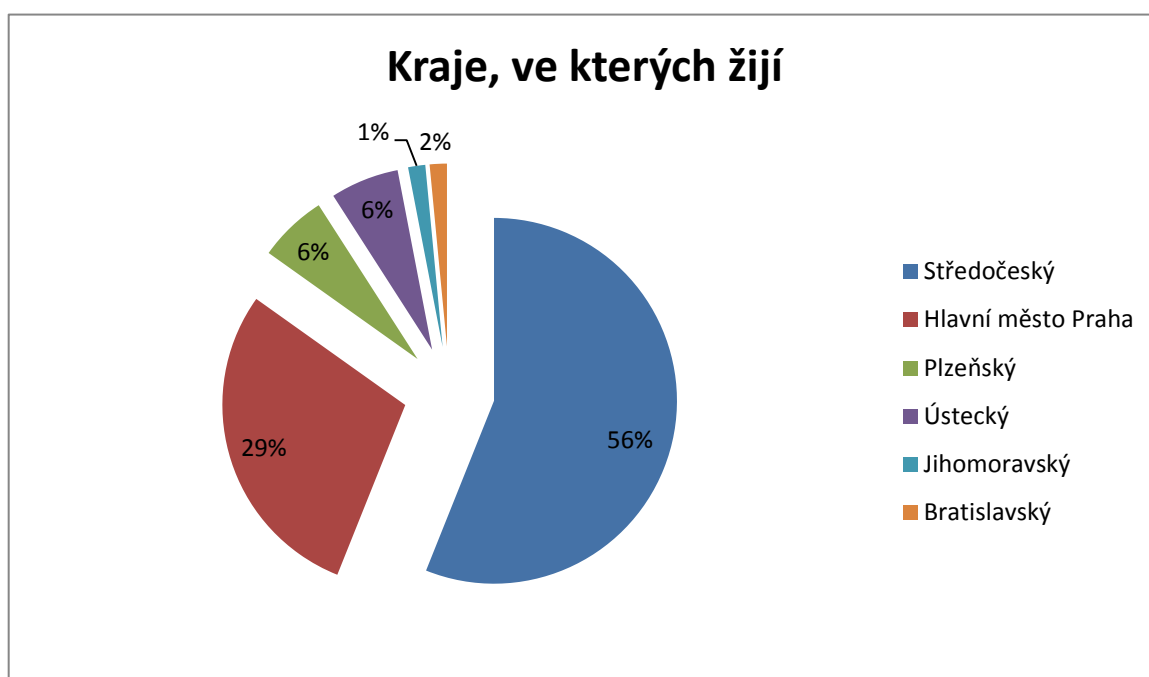
**Tabulka 8 Věkové kategorie v dotazníku**

Věková kategorie	Kdo budou respondenti v dané kategorii?
17 a méně	Dospívající
18 - 26 let	Studenti
27 - 40 let	Mladší rodiče
41 - 60let	Starší rodiče
61+	Důchodci

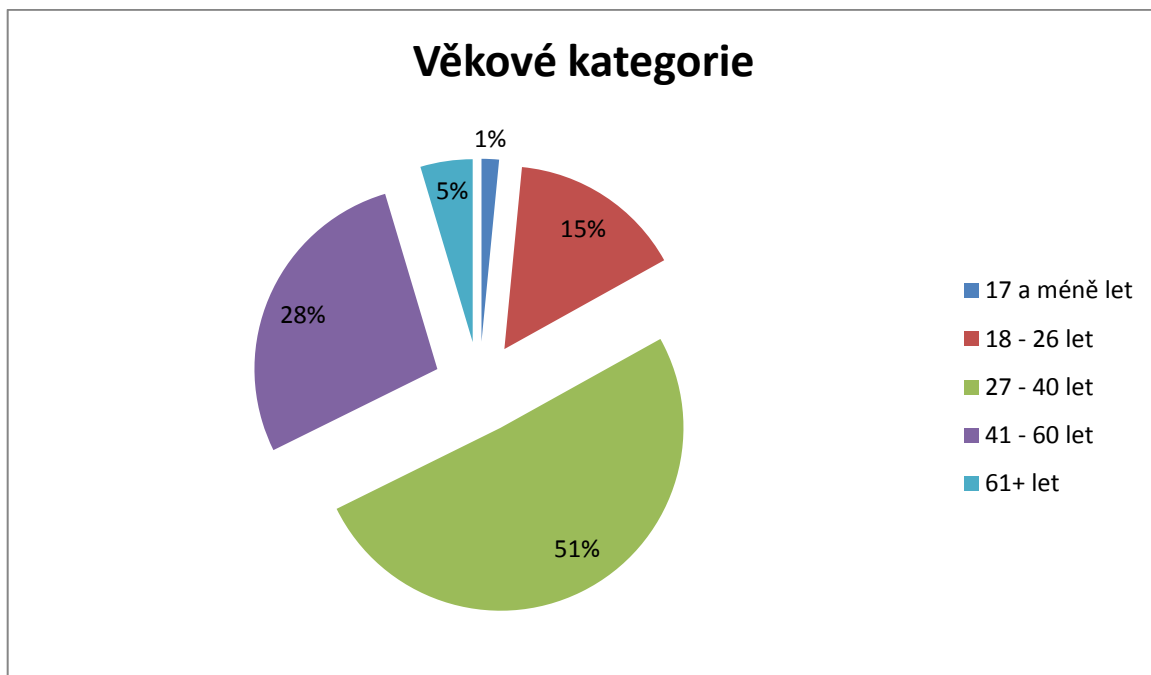
(vlastní zpracování)

Vzor dotazníku je v příloze.

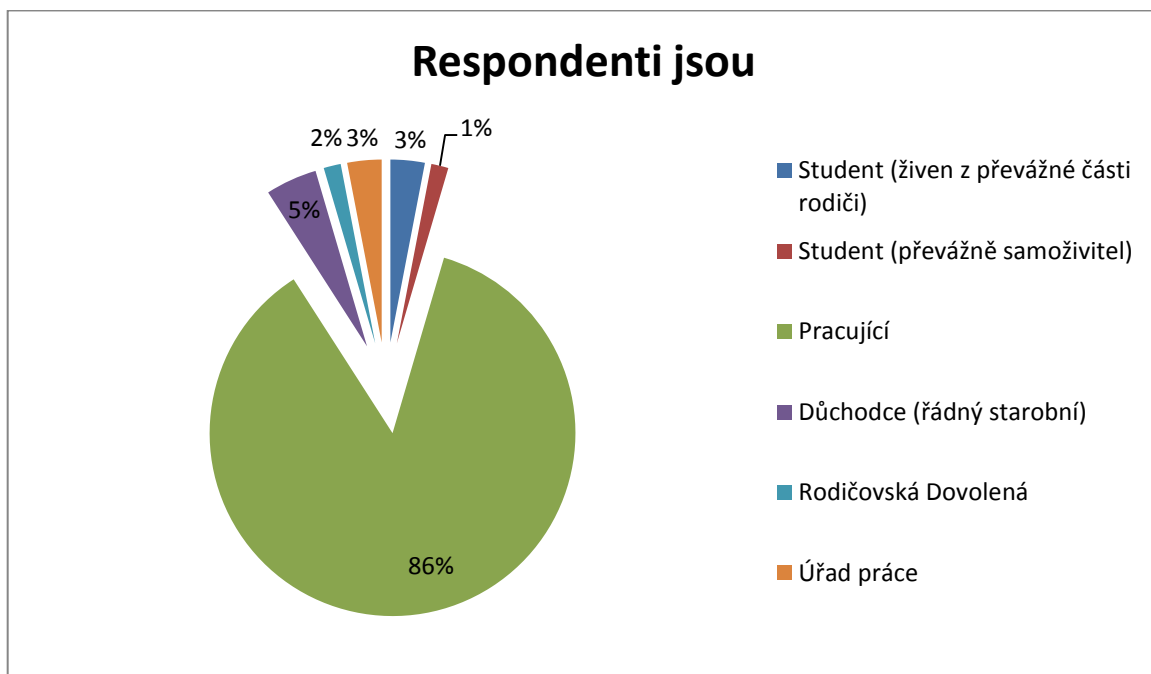
## 6.2 Grafická podoba výsledků



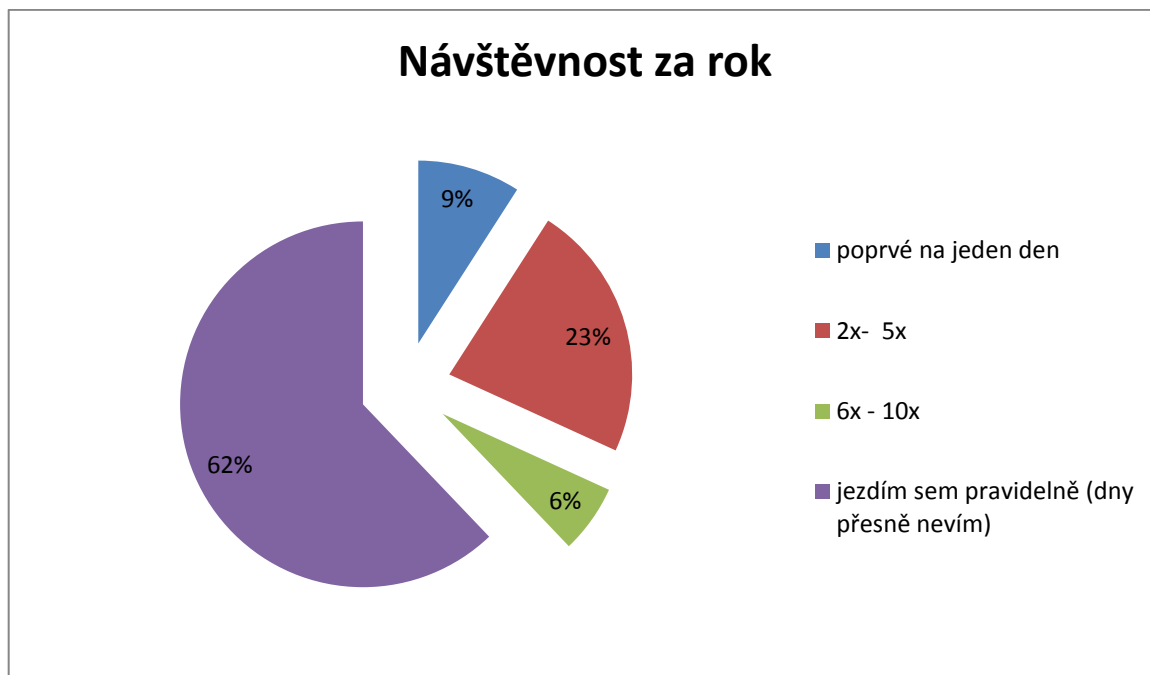
**Obrázek 7 Kraje (bydliště) respondentů**



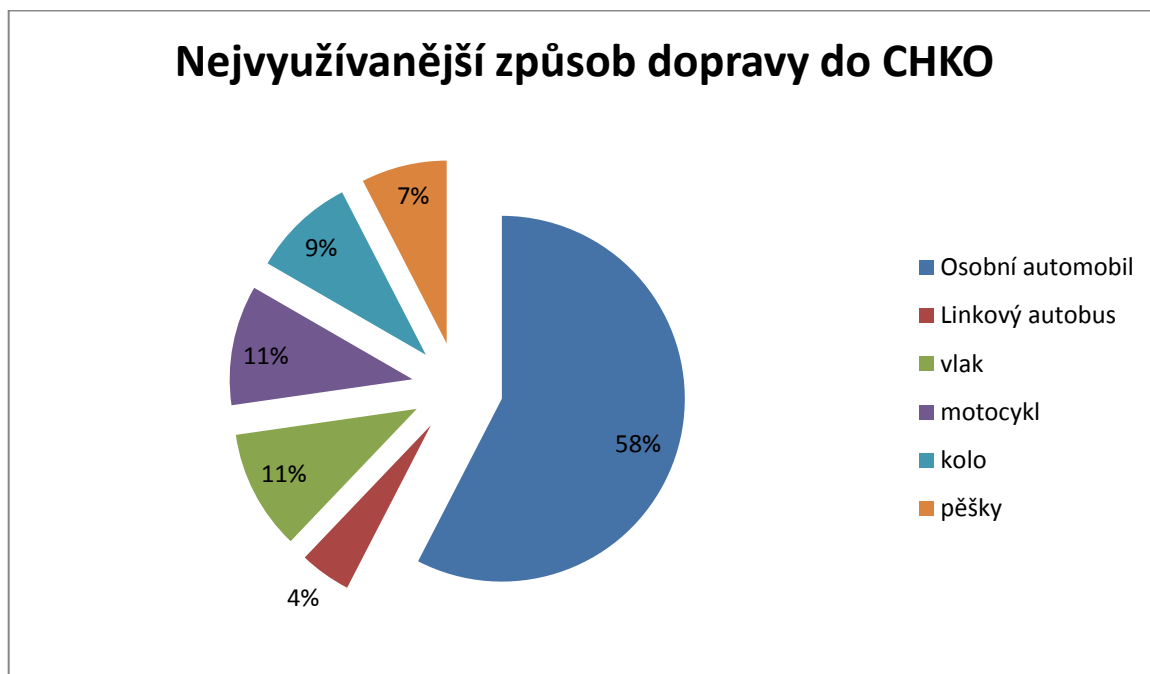
**Obrázek 8 Věk respondentů**



**Obrázek 9 Povolání respondentů**

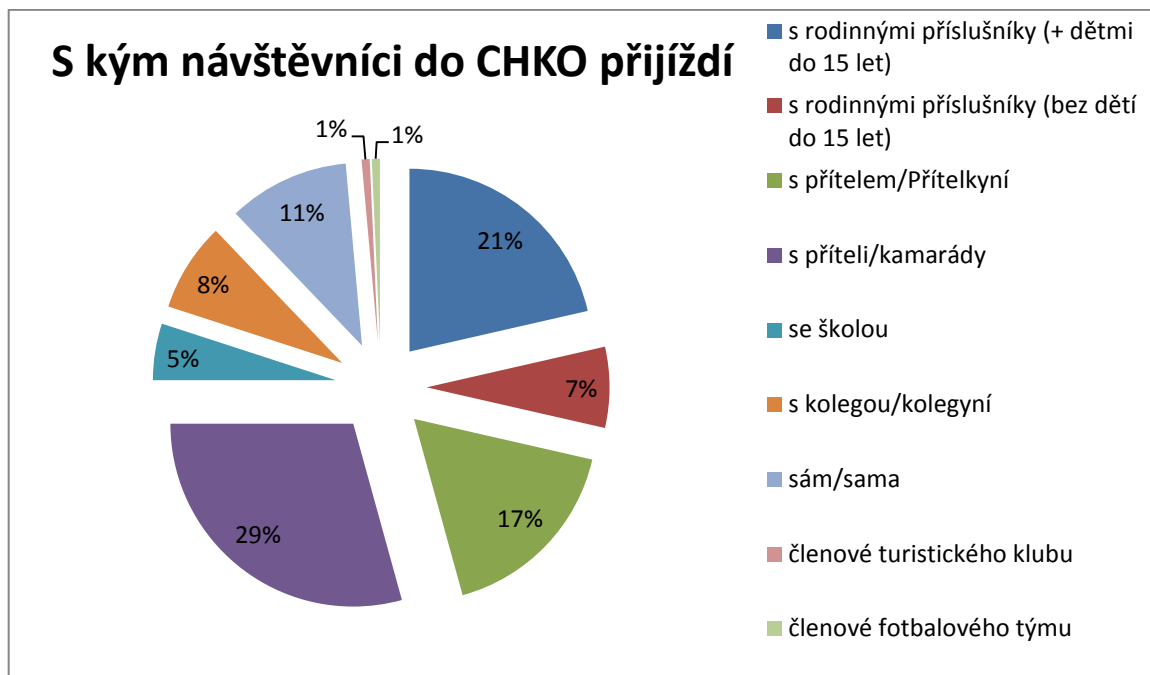


**Obrázek 10** Návštěvnost oblasti

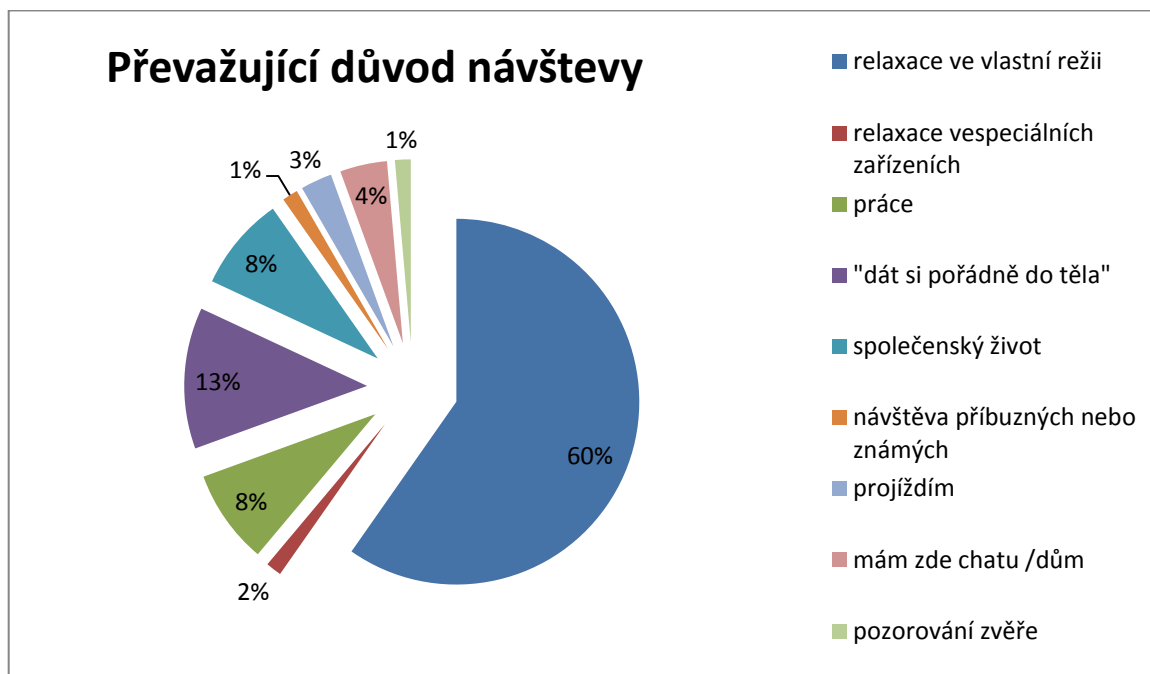


**Obrázek 11** Doprava do oblasti

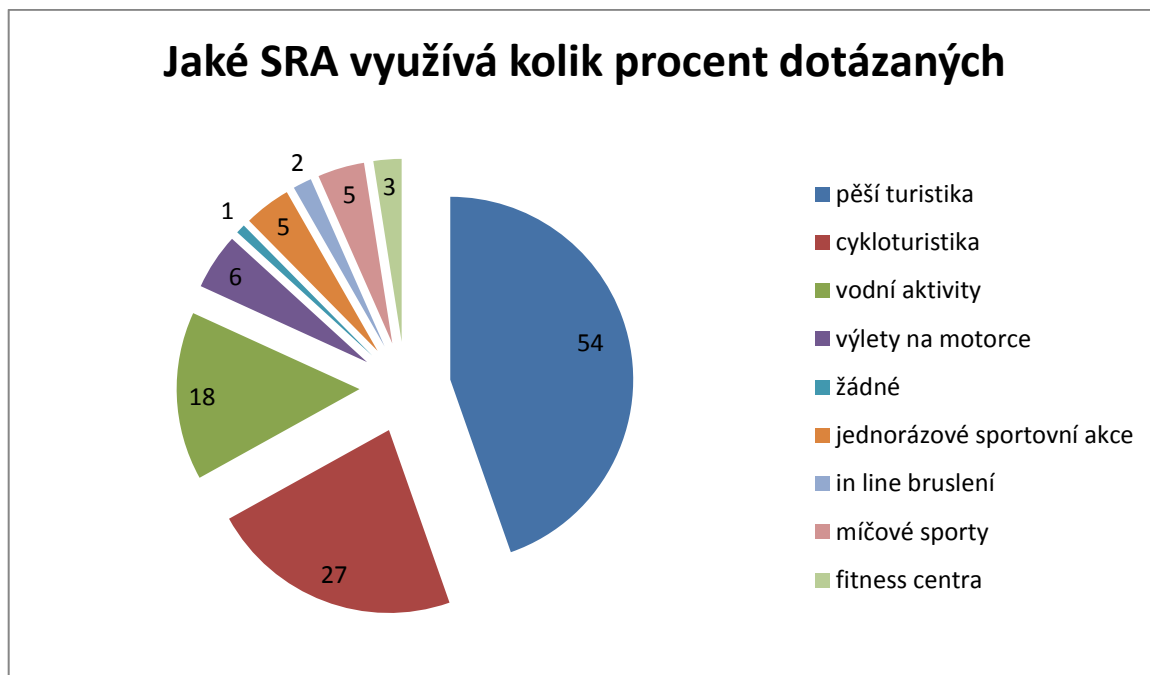




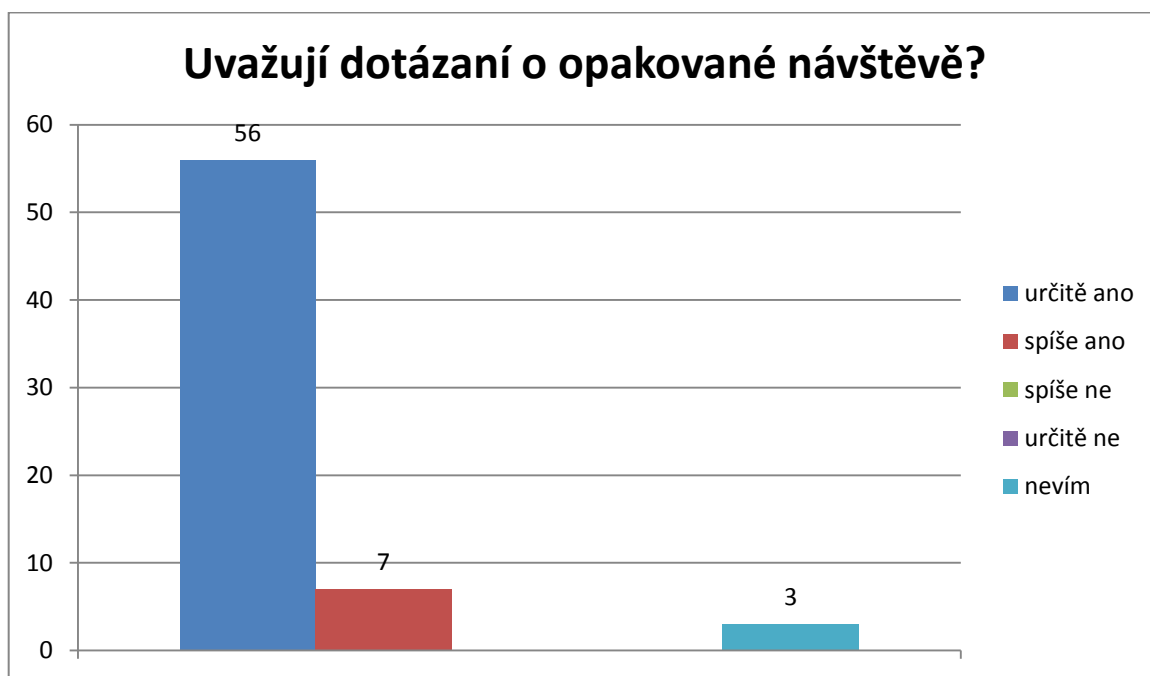
Obrázek 12 Doprovod respondentů



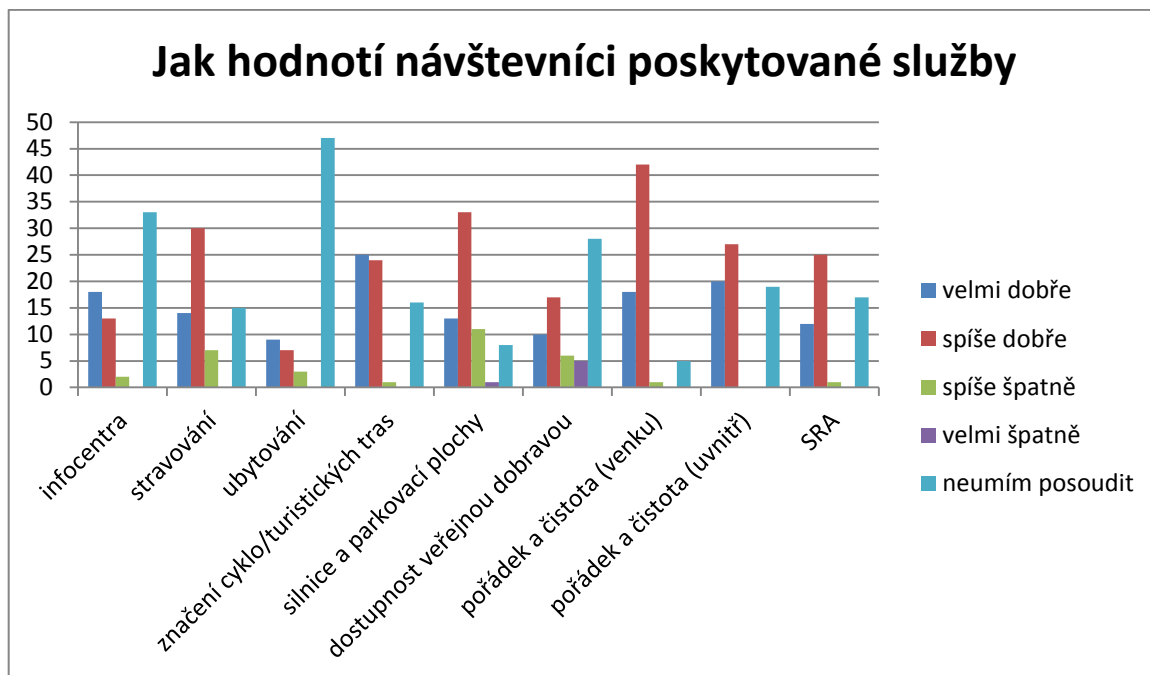
Obrázek 13 Důvod návštěvy oblasti



**Obrázek 14** Využití SRA



**Obrázek 15** Budoucí možné návštěvy



**Obrázek 16** Hodnocení služeb



**Obrázek 17** Spokojenost s nabídkou SRA

### **Poznámky respondentů:**

Jednomu dotázanému chybí v CHKO Křivoklátsko lanový park, nebo aktivity, které se provozují v lanových parcích, jako je sjezd na kladce apod.

Tři dotázaní by uvítali lepší propojení cyklostezek.

## **6.3 Shrnutí a diskuse**

Většina návštěvníků, CHKO Křivoklátsko, je ze Středočeského kraje a z Prahy.

- Tento výsledek jsem předpokládala, neboť je logické, že do této oblasti budou jezdit nejvíce lidé z blízkého okolí.

Jeden návštěvník byl z jiné země, a to konkrétně ze Slovenska

- Tím jsem byla mile překvapena.

Nejvíce tuto oblast navštěvují pracující ve věkové hranici 27 – 40 let a pracující ve věku 41 - 60 let.

- Myslím si, že se ukázalo vhodné rozdělení věkových kategorií, neboť i na základě rozhovorů s některými návštěvníky mohu potvrdit, že nejvíce dotázaných bylo pracujících rodičů bylo v kategoriích od 27 – 60 let.

62% dotázaných uvedlo, že do této oblasti jezdí pravidelně.

- Křivoklátsko má tedy své stálé návštěvníky, což podporuje cestovní ruch. Z Prahy a jiných dalších měst (Kladno, Slaný, Rakovník, Beroun, Plzeň...) sem jezdí návštěvníci pravidelně několikrát do roka, neboť to mají blízko.

Nejvyužívanějším způsobem dopravy do Křivoklátska je osobní automobil. Nejméně sem lidé jezdí linkovým autobusem.

- Myslím, že zde se projevuje trend dnešní doby, a tím je, dojet si autem co nejbližší je to možné. Nesoudím negativně tento způsob dopravy, protože ho také využívám. Je to praktické – můžu si zajet kam chci a s autem se toho dá stihnout víc objet a navštívit. Záleží na důvodu návštěvy. Pokud pojedou provozovat turistiku, dopravím se sem linkovým autobusem a vlakem. Když byl mým důvodem návštěvy sběr dat pro tuto práci, zvolila jsem auto.

Doprovodem respondentů bývají nejčastěji přátelé a kamarádi, rodinní příslušníci nebo partneři.

- Dost lidí sem také jezdí samo. Já osobně často také, protože příroda zde je nádherná a poskytuje skvělá místa pro duchovní rozjímání.

Nadpoloviční většina dotázaných do CHKO jezdí z důvodu relaxace ve vlastní režii.

- Nemalá část návštěvníků uvádí, že si sem jedou „dát pořádně do těla“. Někdo má rád procházky v klidném tempu a někdo za odpoledne vyběhne ke třem hradům, na dvě rozhledny a přeplave Berounku.

Nejvíce využívanou formou SRA je turistika a cykloturistika.

- Tento výsledek jsem předpokládala. Myslím, že tato oblast by mohla nést označení Ráj turistů, protože se zde nachází nespočet tras různých délek a obtížností. Trasy jsou velmi dobře a kvalitně značeny.

Většina dotázaných uvažuje o opakované návštěvě.

- Myslím, že to vypovídá o tom, že převážná většina návštěvníků je zde spokojena. Já osobně jsem šťastným a spokojeným pravidelným návštěvníkem.

Služby infocenter většina neumí posoudit.

- Infocentrum v Křivoklátu poskytuje velmi kvalitní služby, ale zajde do něj jen malá část návštěvníků, a proto si myslím, že jeho služby neuměli ohodnotit.

Se stravováním je většina spokojena.

- Myslím, že stravování je na dobré úrovni, což vyplývá z hodnocení respondentů. Já osobně mám jen dobré zkušenosti.

Ubytování převážná většina neumí posoudit.

- Většina návštěvníků tuto oblast navštívila jen na jeden den a ubytování využil málokdo. Myslím ale, že tento výsledek je příčinou toho, že dotazování probíhalo na jaře. Kdyby průzkum probíhal i v létě, data by se lišila. Zde je prostor pro lepší a kvalitnější zhodnocení služeb v oblasti ubytování.

Se značením cyklo/turistických tras je většina spokojená.

- Z vlastní zkušenosti mohu potvrdit, že ať jsem se vydala kamkoliv, vždy jsem našla cestu zpět.

Silnice a parkoviště byla hodnocena spíše dobře.

- Myslím si, že míst pro parkování je dostatek, i když v obci Křivoklát je většina parkovacích ploch zpoplatněná. Hlavní silnice jsou v poměrně dobrém stavu, ale vždy je co zlepšovat.

Dostupnost veřejnou dopravou velká část dotázaných neuměla posoudit.

- Protože většina využívá k dopravě osobní automobil. Já si myslím, že veřejná doprava je docela dobrá. Z Kladna do Zbečna jezdí linkový autobus. Z Rakovníka a Berouna zase vlak.

S pořádkem a čistotou jsou návštěvníci spokojeni.

- Mě nezbyvá než souhlasit. Je zde neobvykle čisto v porovnání s ostatními lokalitami středočeského kraje. Myslím, že je to označením CHKO, což nejspíš na lidi ještě platí.

Se samotnou nabídkou sportovně rekreačních aktivit je převážná většina spokojená.

- Z konkrétního rozboru SRA vyplývá, že jejich nabídka není úplně bohatá, ale návštěvníci jsou přesto spokojeni. Jak je to možné? Odpověď je jednoduchá. Návštěvníci do této oblasti jezdí cíleně za turistikou a nic moc navíc neočekávají. Velké množství aktivit, které nejsou k dispozici přímo v CHKO, najdeme kousek za hranicemi tohoto území, ve větších městech, která tuto oblast obklopují.

## 6.4 Návrhy na zlepšení

Z výsledků vyplývá, že nejčastěji lidé přijíždějí do Křivoklátska relaxovat prostřednictvím pěší turistiky a cykloturistiky. Jak jsem sledovala během návštěv, tak vznikají nová odpočinková místa pro cyklisty i turisty. V této lokalitě není žádné obchodní centrum. To by si návštěvníky nezískalo, protože nikdo z dotázaných nevedl jako důvod návštěvy nakupování.

Tato oblast není příliš vybavená aktivitami, které by se daly provozovat při špatném počasí, ale jak vyplývá z výsledků dotazování, návštěvníci jsou spokojeni s nabídkou a pokud je horší počasí, volí pro svůj výlet jinou lokalitu, např. větší města v okolí. Mohla by zde ale být místa společného setkávání, která by byla využívána např. při náhlé změně počasí. Byl by to objekt, např. dřevěný stánek či malý domek, kde by v teple a suchu mohli všichni počkat na lepší počasí.

## 7 Závěr

Chráněná krajinná oblast Křivoklátsko je místem, kde ještě zásah člověka, do rázu krajiny, není tak znatelný. Příroda je zde panenská a poskytuje útočiště rozmanitým druhům fauny a flóry. Oblast je vhodná hlavně k provozování turistiky, cykloturistiky a vodáctví. Dále zde můžeme provozovat tenis, minigolf, stolní tenis, pétanque, badminton, bruslení, bowling, biliard, squash, jógu. Své služby nabízí Fitness centra v Rakovníku. V Roce 2015 se bude pořádat několik jednorázových akcí a závodů pro veřejnost, z nichž nejzajímavějším shledávám Rakovnické cyklování, kterého se účastním. Na své si přijdou jak soutěžící, tak diváci.

Závěrem musím zmínit, že činnost spojená s psáním této bakalářské práce mě bavila. Navštívila jsem několik míst, na kterých jsem ještě nebyla a dozvěděla jsem se i zajímavé informace. Věřím, že získané poznatky budou nápomocné a užitečné nejen mě. S ohledem na hotovou práci si myslím, že se mi podařilo vypracovat všechny úkoly, které jsem si stanovila.



## 8 Seznam použité literatury:

1. [1]DOHNAL, Tomáš. Tři dimenze pojmu rekreologie. 1. vyd. Olomouc: Univerzita Palackého v Olomouci, 2009, s. 101. ISBN 9788024424378
2. [6]FOJTÍK, Igor. Vybrané kapitoly z rekreologie. 1. vyd. Ostrava: Pedagogická fakulta Ostravské univerzity v Ostravě, 2011, s. 12-13. ISBN 978-80-7368-990-2.
3. [5]HODAŇ, Bohuslav a Tomáš DOHNAL. Rekreologie. 2., upr. a rozš. vyd. Olomouc: Univerzita Palackého v Olomouci, 2008, s. 19 - 33. ISBN 978-80-244-2197-1.
4. [4]KLIMTOVÁ, Hana. Didaktika tělesné výchovy pro učitele primárního vzdělávání: distanční text. Vyd. 1. Ostrava: Ostravská univerzita - Pedagogická fakulta, 2004, s. 7,10. ISBN 8073680041.
5. [2]KOLEKTIV. Slovník cizích slov. Vyd. 2. Praha: Encyklopedický dům, 1996, s. 21. ISBN 80-90-1647-8-1.
6. [7]MĚKOTA, Karel a Roman CUBEREK. Pohybové dovednosti, činnosti, výkony. 1. vyd. Olomouc: Univerzita Palackého v Olomouci, 2007, s. 69. ISBN 9788024417288.
7. [3]MICHÁLEK, Josef. Výsledky šetření pohybové aktivity dospělé populace České republiky. Vyd. 1. Brno: Masarykova univerzita, 2014, s. 11 – 12. ISBN 978-80-210-6850-6.
8. [9]SVAZEK MĚST A OBCÍ RAKOVNICKA. *Rakovnicko - Turistický atlas*. 2009, 96 s.

### Online zdroje

9. [55]ABZ.cz: slovník cizích slov - on-line hledání [online]. © 2005-2015 [cit. 2015-04-27]. Dostupné z: <http://slovník-cizich-slov.abz.cz/web.php/slovo/indoor-indor>
10. [14]AGENTURA OCHRANY PŘÍRODY A KRAJINY ČR. MapoMat [online]. 2012 [cit. 2015-04-27]. Dostupné z: <http://mapy.nature.cz/>
11. [63]Běh kaštankou - Oficiální stránky Obce Lhota u Kladna. Titulní strana - Oficiální stránky Obce Lhota u Kladna [online]. © 2015, 24. 4. 2015 [cit. 2015-04-27]. Dostupné z: <http://www.lhotaukladna.cz/fotogalerie/2014/beh-kastankou-1/>
12. [17]Ceník JS Rohan Zdice. Jezdecká stáj Rohan [online]. 2007-2012 [cit. 2015-04-27]. Dostupné z: <http://rohan.blazek.info/?action=contact#page>

13. [44]CzechTourism - Mapa turistických regionů a oblastí, kontakty. CzechTourism [online]. © 2005-2013, březen 2015 [cit. 2015-04-27]. Dostupné z: <http://www.czechtourism.cz/institut-turismu/podpora-subjektu-v-cestovnim-ruchu/spoluprace-s-regiony/mapa-turisticky-ch-regionu-a-oblasti,-kontakty/>
14. [50]Favorit Cup. Bratronice [online]. © 2015 [cit. 2015-04-27]. Dostupné z: <http://www.bratronice.cz/index.php?nid=625&lid=cs&oid=3945871>
15. [58]Funfamilyfitness.cz [online]. © 2015 [cit. 2015-04-27]. Dostupné z: <http://www.funfamilyfitness.cz/>
16. [35]Hamousův statek - Hamousův statek [online]. © 2015, 23. 4. 2015 [cit. 2015-04-27]. Dostupné z: <http://www.zbecno.cz/>
17. [57]Historie TIC IVS Budy - IS Křivoklát [online]. © 2015, 08. 04. 2015 [cit. 2015-04-27]. Dostupné z: <http://www.is-krivoklat.cz/>
18. [30]Hrady.cz - textové informace. Hrady.cz [online]. © 1995-2015 [cit. 2015-04-27]. Dostupné z: [http://www.hrady.cz/wnd\\_show\\_text.php?tid=33113](http://www.hrady.cz/wnd_show_text.php?tid=33113)
19. [54]HURYCH, Emanuel. Sportovně rekreační aktivity v cestovním ruchu [online]. VŠP Jihlava, 2010, 104 s. [cit. 27. 4. 2015]. Dostupné z: školní server N: ukázky
20. [12]Charakteristika oblasti. Správa CHKO Křivoklátsko [online]. [2014] [cit. 2015-04-27]. Dostupné z: <http://krivoklatsko.ochranaprirody.cz/charakteristika-oblasti/>
21. [61]Indoor Walking, K2, slimbox, zumba aerobik [online]. 2015 [cit. 2015-04-27]. Dostupné z: <http://www.fitnes-angels.cz/>
22. [29]Jenčov - Popis hradu. Jenčov [online]. © 2015 [cit. 2015-04-27]. Dostupné z: <http://www.jencov.estranky.cz/clanky/popis-hradu.html>
23. [19]Kalendář akcí 2015. Kalendář akcí 2015: Obec Žilina [online]. 2015 [cit. 2015-04-27]. Dostupné z: [http://www.zilina-obec.cz/vismo/osnova.asp?id\\_org=19694&id\\_osnovy=5253&n=kalendar-akci-2015&p1=5253](http://www.zilina-obec.cz/vismo/osnova.asp?id_org=19694&id_osnovy=5253&n=kalendar-akci-2015&p1=5253)
24. [18]Kalendář akcí - Lány. Kalendář akcí - Lány [online]. © 2005-2015 [cit. 2015-04-27]. Dostupné z: <http://www.obec-lany.cz/cz/kalendar-akci>
25. [38]Kam za sportem - Oficiální stránky Obce Broumy. Obec Broumy - Oficiální stránky Obce Broumy [online]. © 2015, 13. 04. 2015 [cit. 2015-04-27]. Dostupné z: <http://www.broumy.cz/udalosti-v-obci/kam-za-sportem/?more=138#ka138>

26. [59]Katalog firem a institucí • Firmy.cz [online]. © 1996–2015 [cit. 2015-04-27]. Dostupné z: <http://www.firmy.cz/detail/2611798-giga-gym-rakovnik-ii.html>
27. [23]Koňská turistika - Svazek měst a obcí Rakovnicka. Koňská turistika [online]. © 2015, 22. 4. 2015 [cit. 2015-04-27]. Dostupné z: <http://www.rakovnicko.info/turistika/konska-turistika/>
28. [42]Koupaliště města Zdice [online]. © 2015 [cit. 2015-04-27]. Dostupné z: <http://www.koupalistezdice.cz/>
29. [33]Lesopark Knihov - Oficiální stránky Města Zdice. Úvod - Oficiální stránky Města Zdice [online]. © 2015, 23. 4. 2015 [cit. 2015-04-27]. Dostupné z: <http://www.mesto-zdice.cz/mesto/sport/lesopark-knihov/>
30. [10]LORENC, Miroslav. Závěrečné práce - metodika. Lorenc.info [online]. 2007-2013 [cit. 2015-04-27]. Dostupné z: <http://lorenc.info/zaverecne-prace/metodika.htm>
31. [48]Město Zdice: oficiální webové stránky. Úvod - Oficiální stránky Města Zdice [online]. © 2011 [cit. 2015-04-27]. Dostupné z: [http://www.mesto-zdice.cz/data/old/MESTO\\_ZD/CLANEK/TENISOVY.HTM](http://www.mesto-zdice.cz/data/old/MESTO_ZD/CLANEK/TENISOVY.HTM)
32. [36]Muzeum TGM v Rakovníku [online]. © 2000-2012 [cit. 2015-04-27]. Dostupné z: <http://www.muzeumtgm.cz/cz/>
33. [52]Novinky - Joga v Žilině - Oficiální stránky Obce Lhota u Kladna. 24. 4. 2015 [online]. © 2015, 24. 4. 2015 [cit. 2015-04-27]. Dostupné z: <http://www.lhotaukladna.cz/novinky/?more=139#news139>
34. [49]Obec Nižbor [online]. 2014 [cit. 2015-04-27]. Dostupné z: <http://www.obecnizbor.cz/detail.php?ID=153>
35. [56]O nás, Kontakty - Oficiální stránky Městského informačního centra Rakovník. O nás, Kontakty - Oficiální stránky Městského informačního centra Rakovník [online]. © 2015, 24. 04. 2015 [cit. 2015-04-27]. Dostupné z: <http://www.infocentrum-rakovnik.cz/o-nas-kontakty/>
36. [13]PALOCH, David. Poloha CHKO Křivoklátsko. Chráněná krajinná oblast Křivoklátsko – Wikipedie [online]. 3. 2. 2007 [cit. 2015-04-27]. Dostupné z: [http://cs.wikipedia.org/wiki/Chr%C3%A1n%C4%9Bn%C3%A1\\_krajinn%C3%A1\\_oblast\\_K%C5%99ivokl%C3%A1tsko#/media/File:CHKO\\_K%C5%99ivokl%C3%A1tsko\\_\(CZE\)-\\_location\\_map.svg](http://cs.wikipedia.org/wiki/Chr%C3%A1n%C4%9Bn%C3%A1_krajinn%C3%A1_oblast_K%C5%99ivokl%C3%A1tsko#/media/File:CHKO_K%C5%99ivokl%C3%A1tsko_(CZE)-_location_map.svg)

37. [34]Památky - Oficiální stránky Městys Slabce. Městys Slabce - Oficiální stránky Městys Slabce [online]. © 2015, 27. 04. 2015 [cit. 2015-04-27]. Dostupné z: <http://www.slabce.cz/mestys-v-kostce/pamatky/>
38. [37]Pamětní síň Oty Pavla | Pamětní síň a přívoz Oty Pavla. Pamětní síň a přívoz Oty Pavla | Luh pod Branovem [online]. © 2015 [cit. 2015-04-27]. Dostupné z: [http://otapavel.cz/?page\\_id=48](http://otapavel.cz/?page_id=48)
39. [45]Pronájem kurtů | Tenisový klub Lány. Tenisový klub Lány | Informace pro členy tenisového klubu Lány [online]. © 2014 - 2015 [cit. 2015-04-27]. Dostupné z: <http://tenis.lany.cz/pronajem-kurtu/>
40. [47]Pronájem kurtů :: TC Hýskov. TC Hýskov [online]. © 2011 [cit. 2015-04-27]. Dostupné z: <http://tenishyskov.webnode.cz/pronajem-kurtu/>
41. [20]Přehled kulturních akcí. Přehled kulturních akcí - Oficiální stránky Města Zdice [online]. © 2015 [cit. 2015-04-27]. Dostupné z: <http://www.mesto-zdice.cz/mesto/kultura/prehled-kulturnich-akci/>  
<http://www.obecnizbor.cz/sport.php>
42. [16]Publikace dat ISKN. Marushka - Mapový aplikační server [online]. 2015 [cit. 2015-04-27]. Dostupné z: <http://sgi.nahlizenidokn.cuzk.cz/marushka/default.aspx?themeid=3&MarExtent=-990320.44597457629+-1239836+-346646.55402542371+-923033&MarWindowName=Marushka>
43. [26]Rozhledna. Oficiální stránky obce Velká Buková [online]. © 2015, 21. 04. 2015 [cit. 2015-04-27]. Dostupné z: <http://www.velkabukova.cz/rozhledna/>
44. [41]Půjčovna lodů; a raftů na Berounce - BEROUNKA.CZ [online]. 2010 [cit. 2015-04-27]. Dostupné z: <http://www.berounka.cz/>
45. [39]Rakovnické cyklování - Rakovnické cyklování. Rakovnické cyklování [online]. © 2015, 25. 04. 2015 [cit. 2015-04-27]. Dostupné z: <http://www.rakovnickecyklovani.cz/rakovnicke-cyklovani/>
46. [25]Služby - Latest - Levné ubytování Kladno - penzion a restaurace Žilina. Levné ubytování Kladno [online]. © 2006-2014 [cit. 2015-04-27]. Dostupné z: <http://www.penzion-zilina.cz/latest/slu%C5%BEby>

47. [62]Sportovní akce - Oficiální stránky Obce Zbečno. Titulní stránka - Oficiální stránky Obce Zbečno [online]. © 2015, 27.04.2015 [cit. 2015-04-27]. Dostupné z: <http://www.obec-zbecno.cz/sportovni-akce/#ka32>
48. [21]Střela Žebrák. STŘELA Žebrák [online]. © 2011 [cit. 2015-04-27]. Dostupné z: <http://strelazebrak.webnode.cz/>
49. [64]Pěší trasy – Svazek měst a obcí Rakovnicka. Svazek měst a obcí Rakovnicka [online]. © 2015, 22. 4. 2015 [cit. 2015-04-28]. Dostupné z: <http://www.rakovnicko.info/turistika/pesi-turistika/pesi-trasy/>
50. [43]Tenis - tenisová hala, ubytování, restaurace, sportovní centrum, fitness, squash Ra-kovník [online]. © 2015 [cit. 2015-04-27]. Dostupné z: <http://www.cafex.cz/>
51. [32]Titulní stránka - Hrad krakovec [online]. © 2015, 25. 04. 2015 [cit. 2015-04-27]. Dostupné z: <http://www.hrad-krakovec.cz/>
52. [46]TK-Žilina [online]. © 2010-2011 [cit. 2015-04-27]. Dostupné z: <http://www.tkzilina.cz/>
53. [24]Turistická jízdárna Pustověty - Jízda na koni. Turistická jízdárna Pustověty [online]. 2014, 27.11.2014 15:24:04 [cit. 2015-04-27]. Dostupné z: <http://tjpustovety.wbs.cz/Nase-sluzby.html>
54. [15]Turistická - Mapy.cz. SEZNAM. CZ, a.s. Mapy.cz [online]. 2015 [cit. 2015-04-27]. Dostupné z: <http://mapy.cz/turisticka?x=13.9210510&y=49.9975881&z=11&l=0>
55. [22]TURISTICKÉ REGIONY ČR - rezervační a informační systém. Okolí Prahy - TURISTICKÉ REGIONY ČR - rezervační a informační systém [online]. © 1998-2015 [cit. 2015-04-27]. Dostupné z: [http://www.okoliprahy.tourism.cz/encyklopedie/seznam.phtml?&id\\_t\\_regionu=74207&typ=31,148,311,313,326&lng=&menu=](http://www.okoliprahy.tourism.cz/encyklopedie/seznam.phtml?&id_t_regionu=74207&typ=31,148,311,313,326&lng=&menu=)
56. [40]TURISTICKÉ REGIONY ČR - rezervační a informační systém. TURISTICKÉ REGIONY ČR [online]. © 1998-2015 [cit. 2015-04-27]. Dostupné z: [http://www.okoliprahy.tourism.cz/encyklopedie/seznam.phtml?typ=3,32,356,336&me-  
nu=&nazev=&popis=&fulltext=&kraj=&okres=&id\\_obce=&id\\_obce\\_2=&id\\_obce\\_3=&i  
d\\_ulice=&id\\_nuts\\_2=&id\\_m\\_obvodu=&id\\_m\\_casti=&id\\_t\\_oblasti=&id\\_uzemi=&id\\_t\\_re  
gionu=74207&od=0&limit=50&lng=&order\\_by=&user=24&session=58348551](http://www.okoliprahy.tourism.cz/encyklopedie/seznam.phtml?typ=3,32,356,336&menu=&nazev=&popis=&fulltext=&kraj=&okres=&id_obce=&id_obce_2=&id_obce_3=&id_ulice=&id_nuts_2=&id_m_obvodu=&id_m_casti=&id_t_oblasti=&id_uzemi=&id_t_regionu=74207&od=0&limit=50&lng=&order_by=&user=24&session=58348551)

57. [60]Úvod - Profi Fitness Millenium [online]. © 2010 [cit. 2015-04-27]. Dostupné z:  
<http://www.milleniumfitness.cz/>
58. [31]Vstupné - Oficiální stránky Hradu Křivoklát. Titulní strana - Oficiální stránky Hradu Křivoklát [online]. © 2015, 23. 4. 2015 [cit. 2015-04-27]. Dostupné z:  
<http://www.krivoklat.cz/pro-navstevniky/vstupne/>
59. [27]Vysoká brána. Vítejte na stránkách Muzea TGM v Rakovníku [online]. © 2000-2012 [cit. 2015-04-27]. Dostupné z: <http://www.muzeumtgm.cz/cz/rakovnik/New-page>
60. [51]Www.rybarikrivoklat.estranky.cz - Rybářské závody.  
Www.rybarikrivoklat.estranky.cz [online]. © 2015 [cit. 2015-04-27]. Dostupné z:  
<http://www.rybarikrivoklat.estranky.cz/clanky/rybarske-zavody.html>
61. [11]Zákon České národní rady o ochraně přírody a krajiny. In: 114/1992. 1992. Dostupné z:  
[http://www.mzp.cz/www/platnalegislativa.nsf/d79c09c54250df0dc1256e8900296e32/58170589E7DC0591C125654B004E91C1/\\$file/Z%20114\\_1992.pdf](http://www.mzp.cz/www/platnalegislativa.nsf/d79c09c54250df0dc1256e8900296e32/58170589E7DC0591C125654B004E91C1/$file/Z%20114_1992.pdf)
62. [28]Zámek Lány - Pražský hrad. Pražský hrad [online]. © 2015 [cit. 2015-04-27].  
Dostupné z: <https://www.hrad.cz/cs/prazsky-hrad/zamek-lany/index.shtml>
63. [53]Zimní Stadion Rakovník. Zimní Stadion Rakovník [online]. 2015 [cit. 2015-04-27]. Dostupné z: [http://www.hc-rakovnik.cz/stranka/3/Ve%C5%99ejn%C3%A9\\_bruslen%C3%AD](http://www.hc-rakovnik.cz/stranka/3/Ve%C5%99ejn%C3%A9_bruslen%C3%AD)

## 9 Seznam obrázků

Obrázek 1 Poloha CHKO Křivoklátsko z hlediska ČR [13] .....	7
Obrázek 2 Lokalizace CHKO Křivoklátsko z hlediska hl. m. Prahy [14] .....	7
Obrázek 3 Hranice CHKO Křivoklátsko [15] .....	8
Obrázek 4 Hranice CHKO Křivoklátsko, Středočeského a Plzeňského kraje [16] ...	8
Obrázek 5 Pohled shora na objekt centra Cafex [43] .....	18
Obrázek 6 Plavecký Bazén – Rakovník [9] .....	18
Obrázek 7 Kraje (bydliště) respondentů .....	40
Obrázek 8 Věk respondentů .....	41
Obrázek 9 Povolání respondentů .....	41
Obrázek 10 Návštěvnost oblasti .....	42
Obrázek 11 Doprava do oblasti .....	42
Obrázek 12 Doprovod respondentů .....	43
Obrázek 13 Důvod návštěvy oblasti .....	43
Obrázek 14 Využití SRA .....	44
Obrázek 15 Budoucí možné návštěvy .....	44
Obrázek 16 Hodnocení služeb .....	45
Obrázek 17 Spokojenost s nabídkou SRA .....	45

## **10 Seznam tabulek**

<b>Tabulka 1 Fun family Fitness.....</b>	<b>13</b>
<b>Tabulka 2 Milénium profi fitness .....</b>	<b>14</b>
<b>Tabulka 3 Fitklub Angels .....</b>	<b>15</b>
<b>Tabulka 4 SRA provozované na stadionech, ve sportovních halách a sálech .....</b>	<b>16</b>
<b>Tabulka 5 Kempy a vodácká tábořiště .....</b>	<b>33</b>
<b>Tabulka 6 Bazény a koupaliště .....</b>	<b>34</b>
<b>Tabulka 7 Tenisové kurty.....</b>	<b>35</b>
<b>Tabulka 8 Věkové kategorie v dotazníku.....</b>	<b>40</b>



## DOTAZNÍK

### Analýza SRA (sportovně rekreačních aktivit) v CHKO Křivoklátsko

Číslo dotazníku (nevyplňujete)	
--------------------------------	--

Kontakt: klaradousova...@gmail.com

Dobrý den.

Provádím průzkum na území CHKO Křivoklátsko. Účelem je zjistit především důvod Vaší přítomnosti v této oblasti, využití SRA a spokojenost s jejich nabídkou. Dále vypracování návrhu na zlepšení. Prosím, věnujte mi několik minut Vašeho času k vyplnění otázek.

**Otázky jsou přehledně kompletované pro usnadnění Vaší práce** (na jedné stránce jsou maximálně dvě otázky).

Prosím nelekejte se, že se dotazník jeví dlouhý. To proto, že **Vám chci při vyplňování ušetřit čas a možnosti jsem pro Vás připravila – Vy jen zaškrťáváte** (výjimečně budete vypisovat slovy).

Místo vyplnění (město/obec)	
-----------------------------	--

1. Ve kterém KRAJI a MĚSTĚ žijete? (zaškrtněte kraj a doplňte město/obec)

KRAJ	
Hlavní město Praha	
Středočeský kraj	
Jihočeský kraj	
Plzeňský kraj	
Karlovarský kraj	
Ústecký kraj	
Liberecký kraj	
Královéhradecký kraj	
Pardubický kraj	
Kraj Vysočina	
Jihomoravský kraj	
Olomoucký kraj	
Zlínský kraj	
Moravskoslezský kraj	

2. Vaše věková kategorie?

17 a méně	
18 - 26 let	
27 - 40 let	
41 - 60let	
61+	

3. Jste?

Student (živen z převážné části rodiči)	
Pracující student (převážně samoživitel)	
Pracující	
Důchodce (řádný starobní)	
Jiné:	

4. Kolikrát za rok zavítáte do CHKO Křivoklátsko? Orientovat se můžete podle loňského roku. (zaškrtněte jednu možnost)

1 krát	
2 – 5 krát	
6 – 10 krát	
Jezdím sem pravidelně (několikrát do roka, dny přesně nevím)	

5. Který způsob dopravy do CHKO Křivoklátsko nejvíce využíváte? (zaškrtněte jednu možnost)

Auto	
Motocykl	
Vlak	
Linkový autobus	
Zájezdový autobus	
Kolo	
Pěšky	
Jiné:	

6. S kým jste tuto oblast navštívil – nyní, případně i v minulosti? (možno více odpovědí)

Rodinní příslušníci (+ děti do 15 let)	
Rodinní příslušníci (bez dětí do 15 let)	
S přítelem (druhem)/přítelkyní (družkou)	
S přáteli/kamarády	
Se školou (výlet, škola v přírodě...)	
S kolegou/kolegyní z práce	
Sám/sama	
Jiné:	

7. Převažujícím důvodem Vaší návštěvy v této oblasti je? (zaškrtněte jednu možnost)

Poznání	
Relaxace ve vlastní režii (duševní i tělesná – podpora či obnova zdraví) – <b>pobyty nehrazené pojišťovnou</b>	
Relaxace ve speciálních zařízeních (duševní i tělesná - podpora či obnova zdraví) – <b>pobyty úplně nebo částečně hrazené pojišťovnou</b>	
Práce	
„Dát si pořádně do těla“ (příjet domů zničený a unavený po fyzické námaze)	
Společenský život (koncert, festival, noční život v klubech...)	
Nákupy	
Návštěva příbuzných nebo známých	
Projíždím	
Jiné:	

8. Jaké SRA jste využil/a během Vaší návštěvy CHKO? (možno i více odpovědí)

Aktivity v rámci ubytování	
<ul style="list-style-type: none"> <li>Vypište druh (minigolf, tenis, masáž, sauna, trampolíny, vyjížďka na koních...)</li> </ul>	
<ul style="list-style-type: none"> <li>Místo (město/obec) ubytovacího zařízení</li> </ul>	
<ul style="list-style-type: none"> <li>Název ubytovacího zařízení</li> </ul>	
Jednorázové sportovní akce (závody...)	
Pěší turistika (túry, hrady, zámky, muzea, rozhledny...)	
Cykloturistika	
Vodní (koupání, vodní sporty...)	
Jízda na koni	
Lezení (umělé stěny, pískovce, lanové parky...)	
Raketové sporty (stolní/tenis, squash)	
Míčové sporty (volejbal, nohejbal, fotbal...)	
In – line ( bruslení)	
Fitness (centra, venkovní hřiště...)	
Wellness	
Jiné:	

9. Uvažujete o opakované návštěvě této oblasti? (zaškrtněte jednu možnost)

Určitě ano	Spíše ano	Spíše ne	Určitě ne	Nevím

10. Jak celkově hodnotíte následující služby poskytované v tomto regionu? (zaškrtněte odpověď v každém řádku)

Vysvětlivka:

- Velmi dobře = jsem naprosto spokojený/á, nemám žádné výhrady
- Spíše dobře = jsem spokojený/á, ale něco bych vylepšil či pozměnil
- Spíše špatně = nejsem spokojený/á, ale něco se mi líbilo
- Velmi špatně = nejsem spokojený/á, vůbec nic se mi nelíbilo

	Velmi dobře	Spíše dobře	Spíše špatně	Velmi špatně	Neumím posoudit
Infocentra					
Stravování					
Ubytování					
Značení cyklo/turistických tras					
Silnice a parkovací plochy					
Dostupnost veřejnou dopravou					
Pořádek a čistota (venku)					
Pořádek a čistota (uvnitř)					
Sportovně rekreační aktivity					

**11. Jste spokojen s nabídkou SRA v CHKO Křivoklátsko?**

Ano	
Ne (co zde postrádáte)?	

**12. Prostor pro Vaše poznámky:**

DĚKUJI ZA VÁŠ ČAS A PŘEJI PŘÍJEMNÝ ZBYTEK POBYTU ZDE





FIM UHK

UNIVERZITA HRADEC KRÁLOVÉ

Fakulta informatiky a managementu

Rokitanského 62, 500 03 Hradec Králové, tel: 493 331 111, fax: 493 332 235

## Zadání k závěrečné práci

Jméno a příjmení studenta:

**Klára Doušová**

Obor studia:

Sportovní management

Jméno a příjmení vedoucího práce:

**Dagmar Hrušová**

Název práce:

**Analýza sportovně rekreačních aktivit turistického regionu Střední Čechy - západ**

Název práce v AJ:

Analysis of sports and recreation activities in the tourist region of Central Bohemia - west

Podtitul práce:

Podtitul práce v AJ:

Cíl práce: Zmapovat a analyzovat sportovně rekreační aktivity (SRA) v turistickém regionu Střední Čechy - západ. Na základě získaných dat sestavit přehled SRA a doporučení pro jejich optimalizaci.

Osnova práce:

1. Úvod
2. Teoretická východiska
3. Cíl a úkoly práce
4. Metodika
5. Výsledky výzkumu
6. Diskuse
7. Závěry
8. Použité zdroje
9. Přílohy

Projednáno dne: *15.10.2013*

Podpis studenta

Podpis vedoucího práce