

Příloha č. 1

Vzor dotazníku

Stejný dotazník byl předán i lidem v Náměšti nad Oslavou, pouze byl změněn název oblasti.

DOTAZNÍK – Proměny české kulturní krajiny

Dobrý den,

ráda bych Vás touto cestou požádala o několik minut času na vyplnění následujícího dotazníku. Dotazník slouží jako podklad pro diplomovou práci - Proměny české kulturní krajiny. Chtěla bych Vás proto požádat o co největší upřímnost při jeho vyplňování. Jsem studentka Agronomické fakulty na Mendelově univerzitě v Brně, studijní obor Agroekologie – Bc. Soňa Moláková

1) Věková skupina A) 60-70 let B) 71-80 let C) 81 a více let

2) Pohlaví A) Muž B) Žena

3) Vzdělání A) Základní B) Vyučen C) Středoškolské D) Vysokoškolské

4. Trávíte svůj volný čas v přírodě a v okolí Jihlavy?

- A) Ano
- B) Ne
- C) Příležitostně

5. Je podle Vás Jihlava dobré místo pro život?

- A) Rozhodně ano
- B) Spíše ano
- C) Spíše ne
- D) Rozhodně ne

6. Jaká je krajina v okolí Jihlavy? Můžete zaškrtnout více odpovědí

- | | |
|--------------|--------------|
| A) Přirozená | J) Pěkná |
| B) Přeměněná | K) Zaostalá |
| C) Tradiční | L) Vyspělá |
| D) Moderní | M) Obyčejná |
| I) Ošklivá | N) Výjimečná |

7. Jakou formou byste vy osobně byl/a ochoten/a pomoci v péči o krajinu?

- A) Příležitostnými brigádami (např. pomoc s údržbou zeleně)
- B) Celoroční údržbou jednoho malého místa v krajině
- C) Poskytnutím materiálu na drobné úpravy
- D) Finanční částkou na konkrétní úpravu
- E) Řemeslnou pomocí
- F) Účastí na setkáních, kde se způsob úpravy diskutuje a připravuje pomoc
- G) S vyhledáváním a archivováním materiálů o krajině a historii
- H) Nemohu či nechci se zapojit do péče o okolí obce

8. Účastnili jste se již někdy činností vedoucích ke zlepšení Vašeho okolí?

- A) Ano
- B) Ne a neplánuji to
- C) Ne, ale chtěl/a bych

9. Co si myslíte, že je největší problém, popř. hrozba pro krajinu kolem Vaší obce?

10. Co je podle Vás největší předností (přednostmi) krajiny kolem Jihlavy?

11. Co je podle Vás nutné ve Vaší krajině chránit, aby to zůstalo zachováno pro příští generace?

12. Jaké pozorujete (pozitivní i negativní) změny v okolní krajině po dobu Vašeho života v Jihlavě?

13. Jaké znáte již zaniklé významné prvky v okolí obce? Můžete zaškrtnout více odpovědí.

- | | |
|------------------------------|-----------------------------------|
| A) Rybník | F) Lokality vzácných rostlin |
| B) Studánka | G) Kříže, boží muka, smírčí kříže |
| C) Aleje | H) Jiné |
| D) Sady | I) Žádné takové prvky neznám |
| E) Solitérní/významné stromy | |

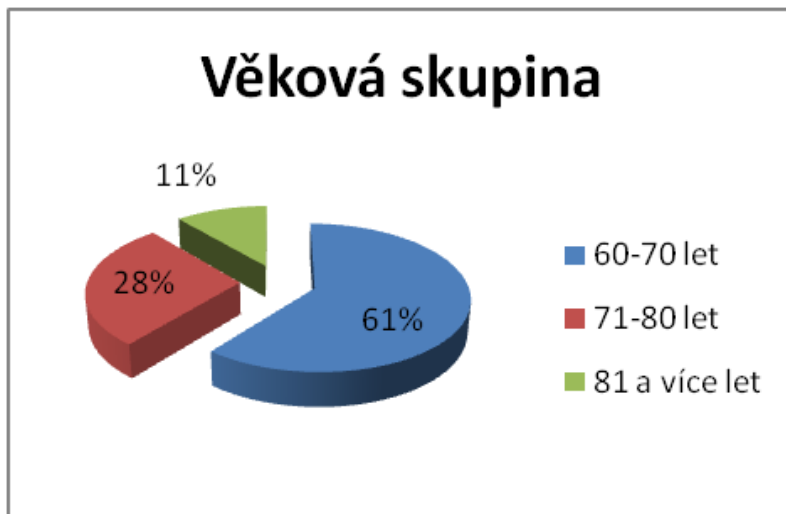
14. Jak vidíte budoucnost Jihlavy?

- A) Intenzivní rozvoj
- B) Setrvalý rozvoj
- C) Úpadek

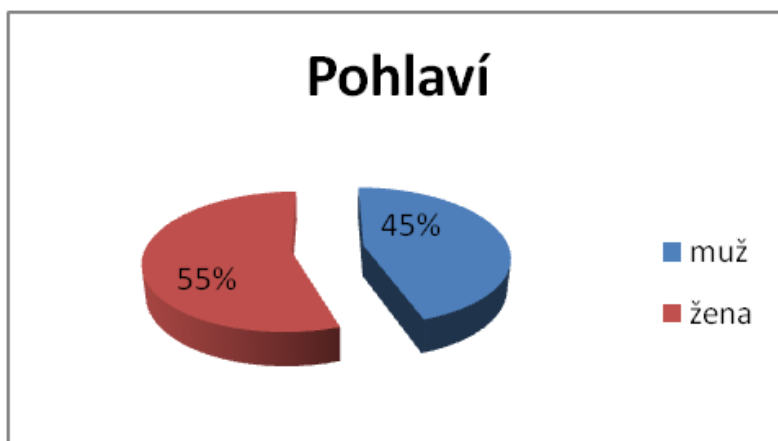
Děkuji Vám za vyplnění tohoto dotazníku.

Příloha č. 2

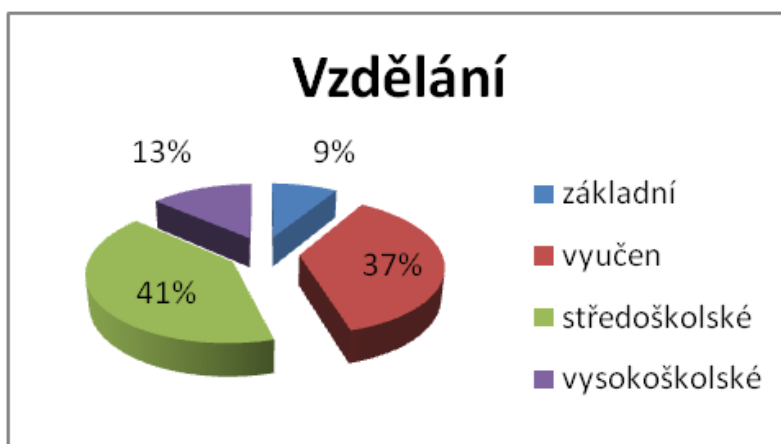
Výsledky dotazníků Jihlava



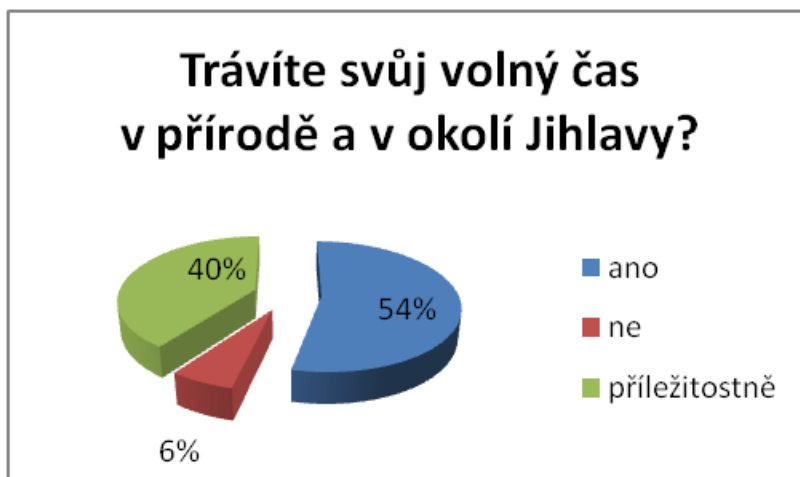
Graf 1



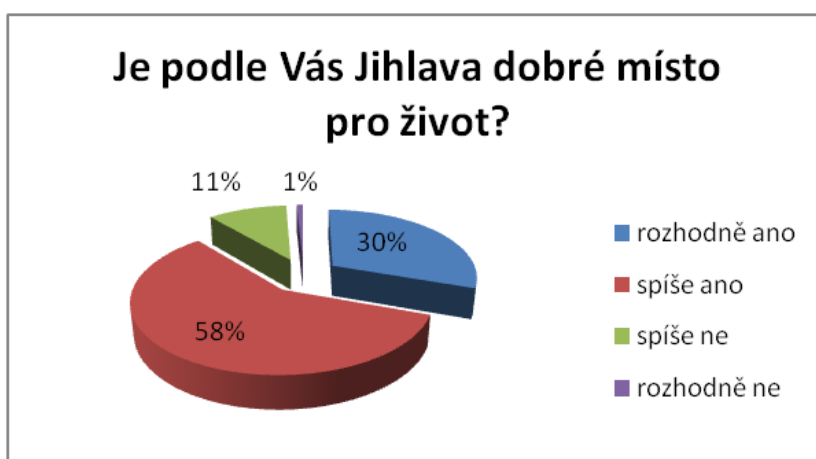
Graf 2



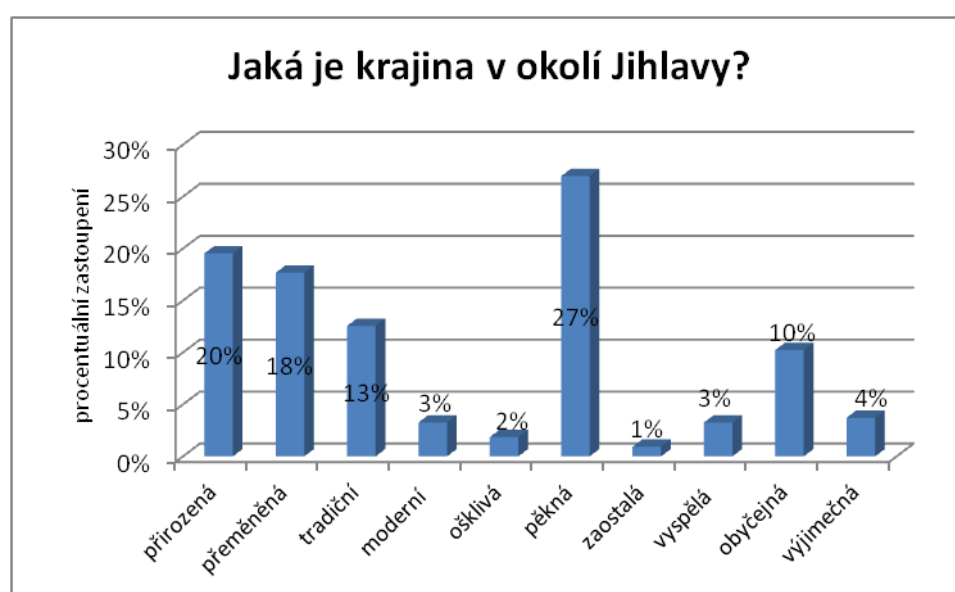
Graf. 3



Graf 4



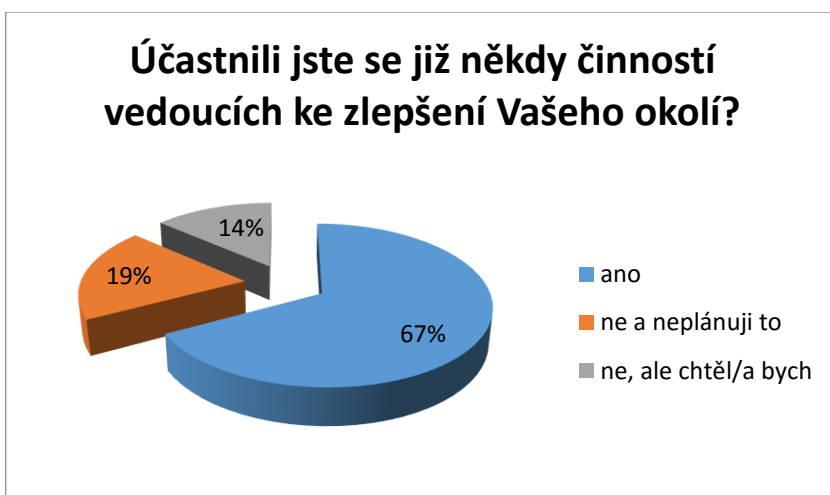
Graf 5



Graf č. 6



Graf č. 7

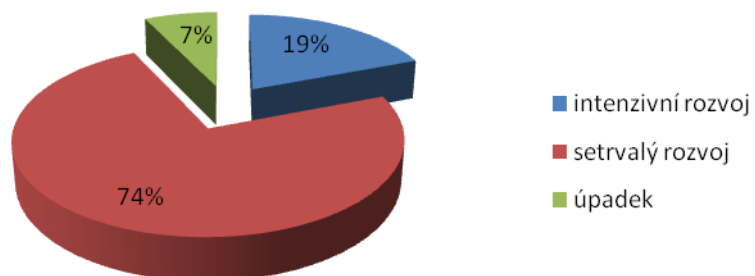


Graf č. 8



Graf č. 9

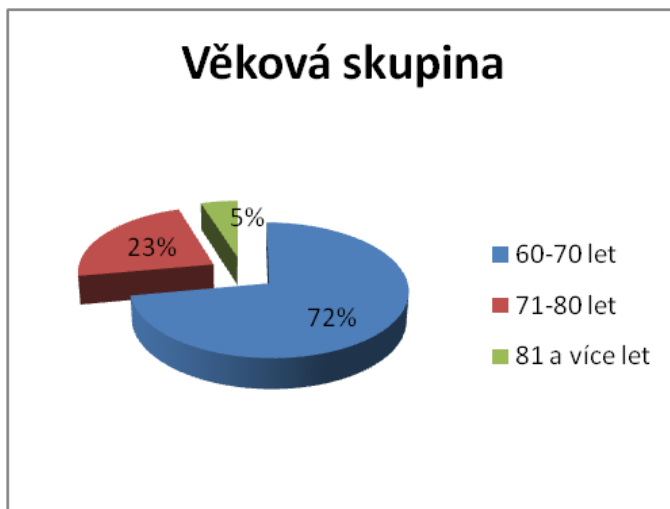
Jak vidíte budoucnost Jihlavy?



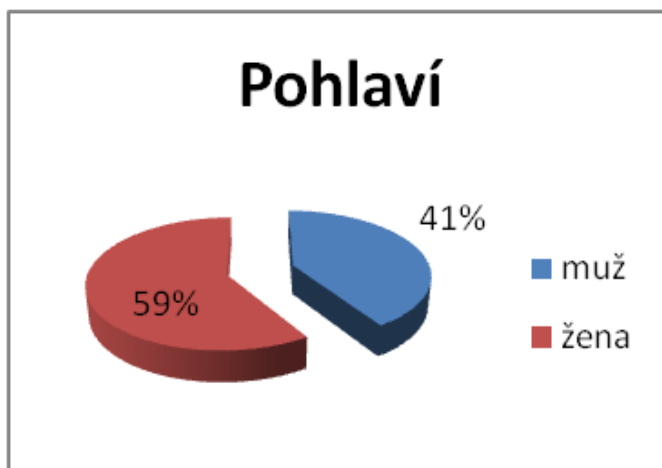
Graf č. 10

Příloha č. 3

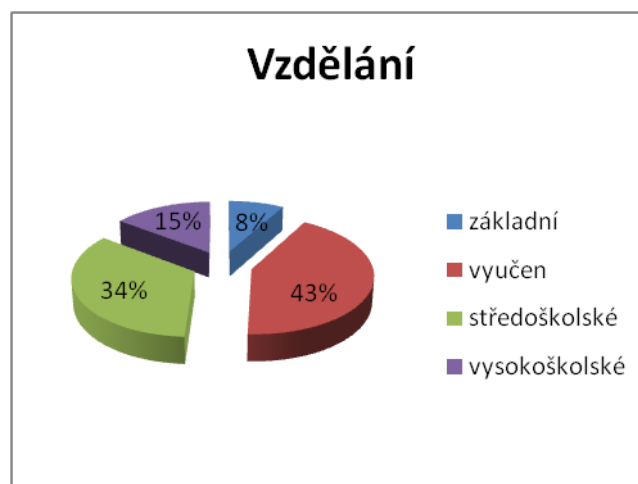
Výsledky dotazníků Náměšť nad Oslavou.



Graf č. 11

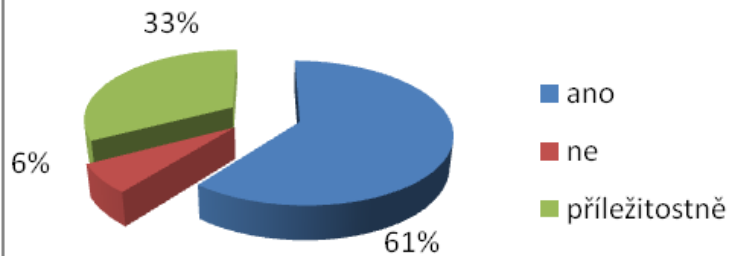


Graf č. 12



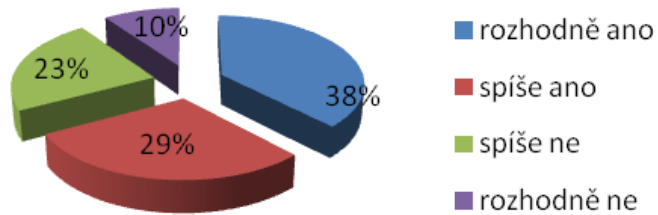
Graf č. 13

Trávíte svůj volný čas v přírodě a v okolí Náměště?



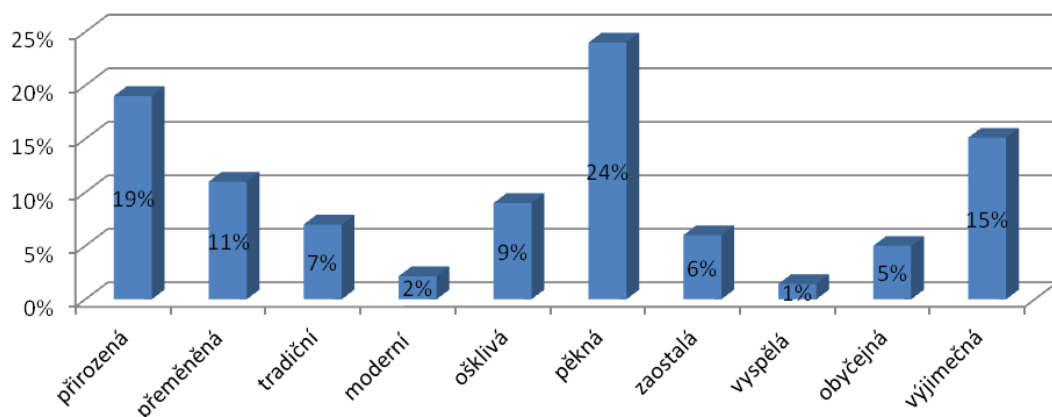
Graf č. 14

Je podle Vás Náměšť dobré místo pro život?



Graf č. 15

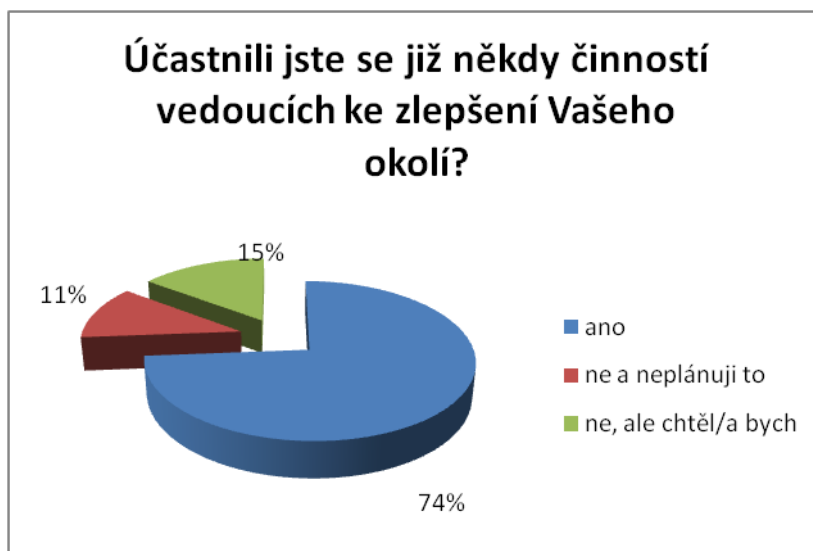
Jaká je krajina v okolí Náměště?



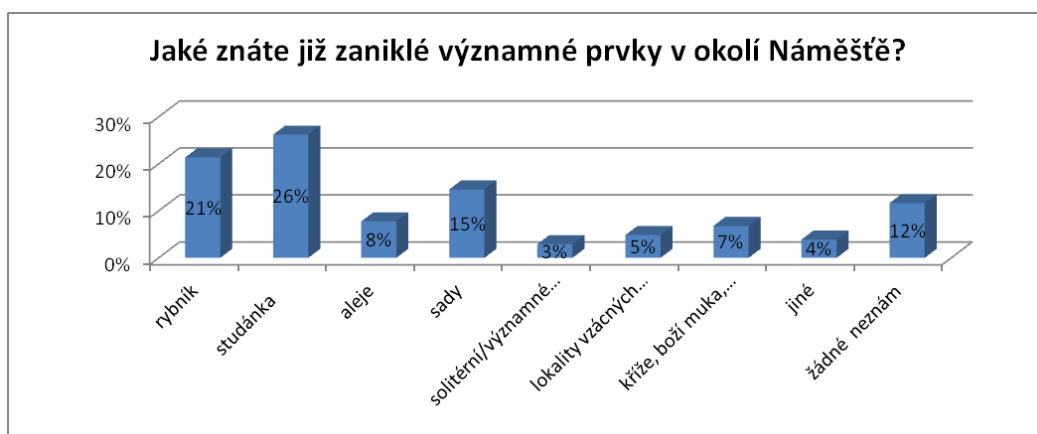
Graf č. 16



Graf č. 17

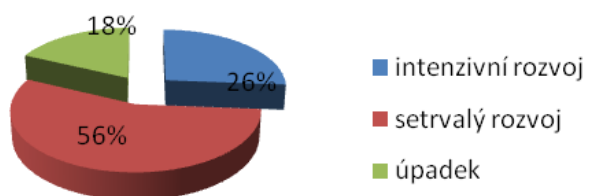


Graf č. 18



Graf č. 19

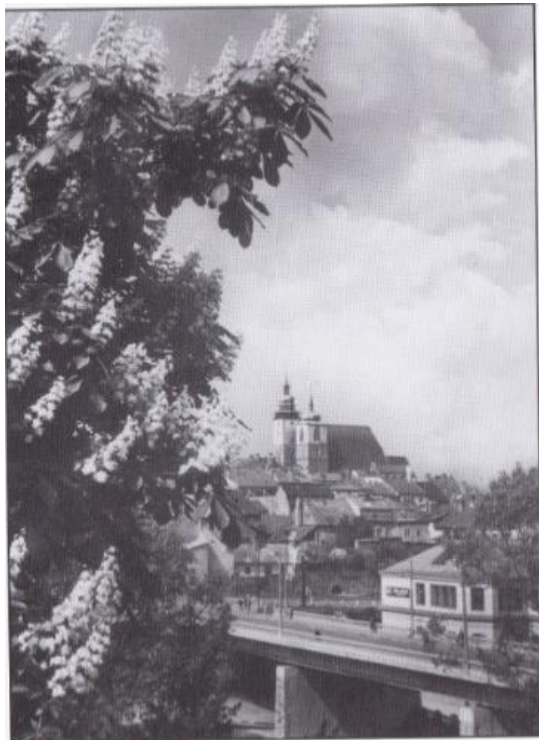
Jak vidíte budoucnost Náměšťska?



Graf č. 20

Příloha č. 4

Fotografie Jihlavy



Jihovýchodní okraj historického centra 1963
Zdroj: (Zejda, 2006)



Jihovýchodní okraj historického centra 2005
Zdroj: (Zejda, 2006)



Jihovýchodní okraj historického centra, v pozadí nový obchodní dům city park, 20.4 2016 (Foto: Autorka práce)



Střední část Masarykova náměstí s krclem uprostřed, Foceno 1936
Zdroj: (Zejda, 2006)



Střední část Masarykova náměstí obchodním domem Prior
(Foto: Autorka práce)



Obchodní dům Prior v kontrastu s historickou zástavbou města, 20.4 2016 (Foto:
Autorka práce)



Původní podoba nároží, na němž byl později postaven hotel Grand, rok asi 1880
Zdroj: (Zejda, 2006)



Hotel Grand, foceno 20.4 2016 (Foto: Autorka práce)



Barokní dům č. 25, rok asi 1958
Zdroj: (Zejda, 2006)



Barokní dům č. 25, foceno 20.4 2016 (Foto: Autorka práce)



Opevnění okolo města

Zdroj: <http://www.region-vysocina.cz/mestske-hradby-v-jihlave-cx994>



© T.I.S. - Turistické informační systémy v.o.s.
bohdan.dvorak@tis-systems.cz

Brána Matky Boží

Zdroj: <http://www.mavlast.cz/top-vylety.zajimavosti-v-jihlave>



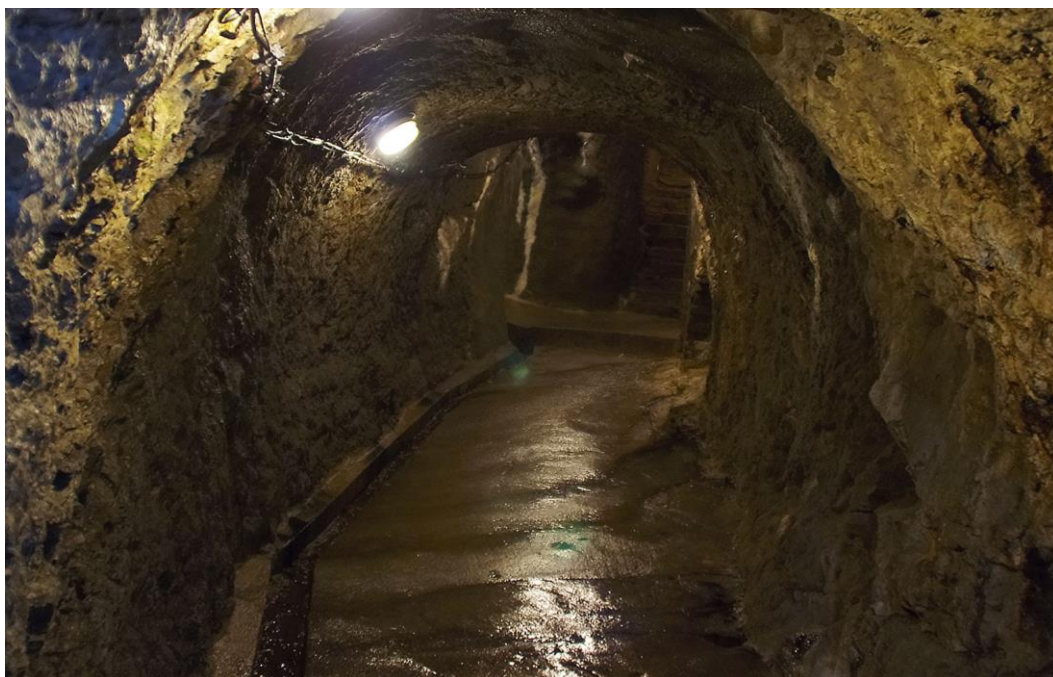
Kostel sv. Ignáce a radnice

Zdroj: <http://www.historickasidla.cz/dr-cs/164-jihlava.html>



Zoo Jihlava

Zdroj: http://www.dedictvivysociny.cz/kultura/kulturni_zajimavosti_a_unikaty-22/?id=959



Chodba v katakombách

Zdroj: https://im-foto.mapy.cz/orig/000/04f/00004f825_7168f4



Svítilící chodba v podzemí

Zdroj: <http://itras.cz/jihlavske-podzemi>



PR Zaječí skok Foto: Michal Harnušek

Zdroj: <http://galerie.zjihlavy.cz/zajeci-skok#zajeci-skok-004>

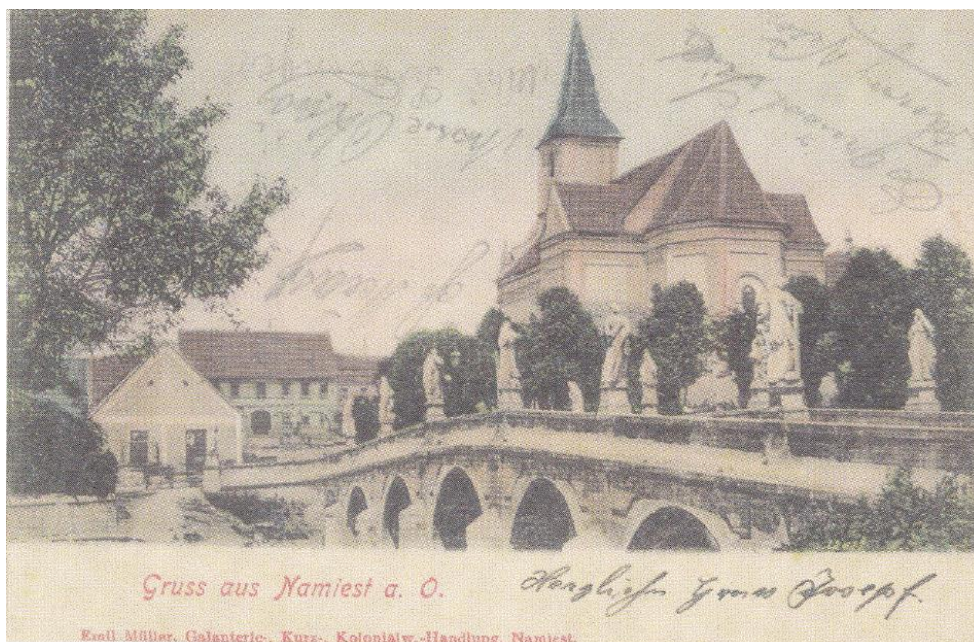


PP vysoký kámen, Autor: Juandev – Vlastní dílo, CC BY-SA 3.0,

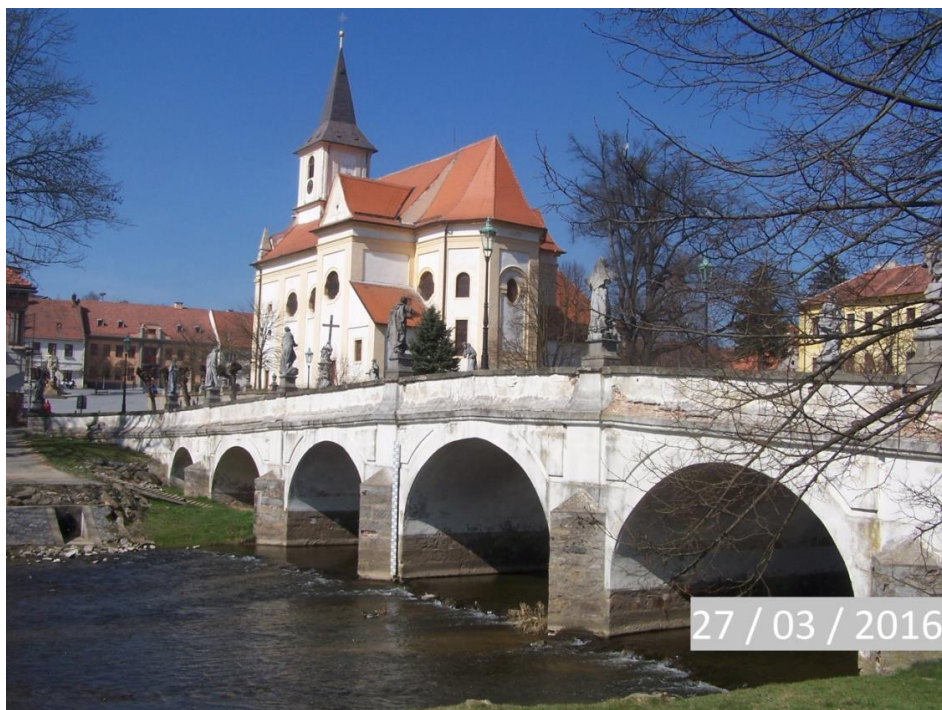
Zdroj: <https://commons.wikimedia.org/w/index.php?curid=44625702>

Příloha č. 5

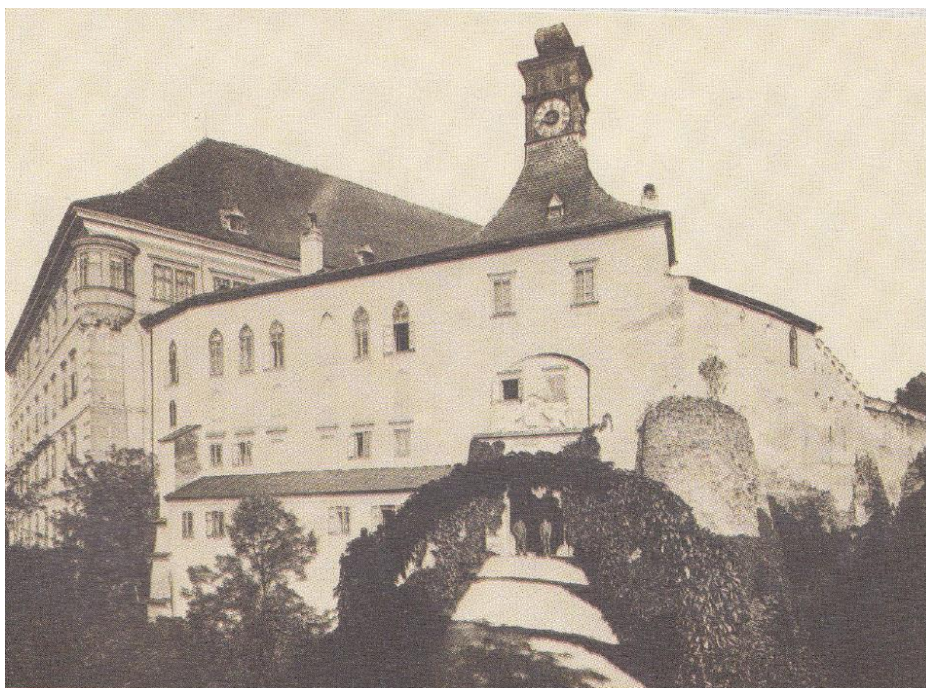
Fotografie z Náměště nad Oslavou



Pohlednice s kostelem sv. Jana Křtitele a kamenným mostem, prošlo poštou 1901
Zdroj: (Gregor, 2006)

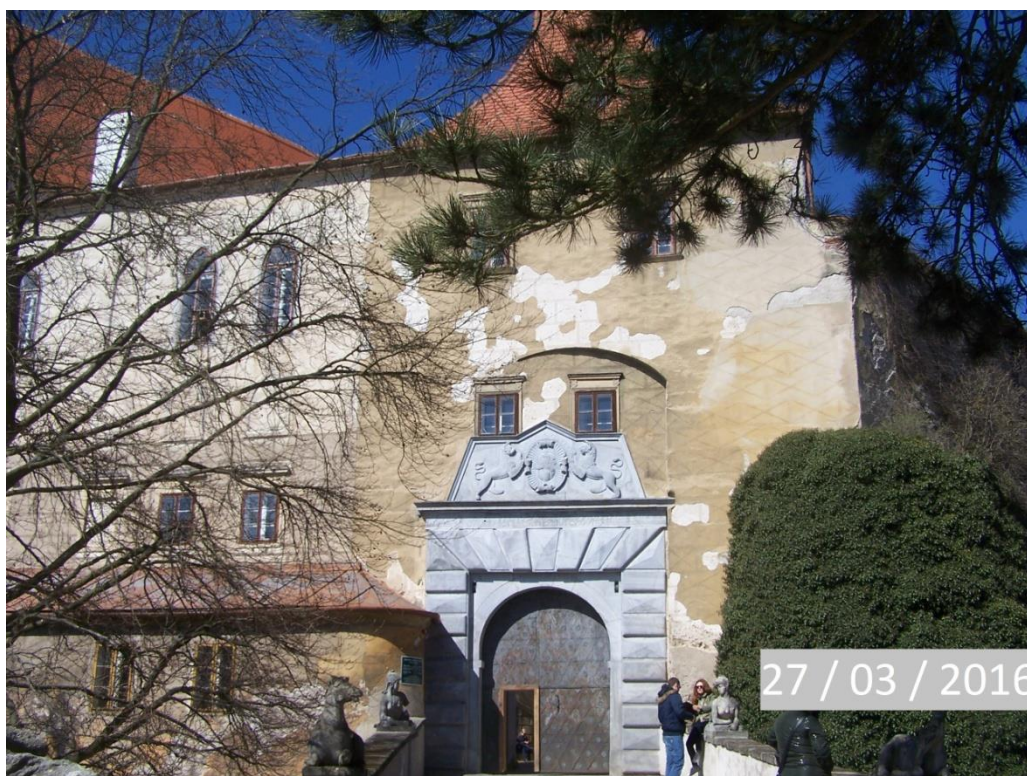


Pohled na kamenný most a kostel sv. Jana Křtitele (Foto: autorka práce)



Pohled na hlavní bránu zámku s renezančním portálem, rok 1888 (Autor: R. von stillfried-ratenitz)

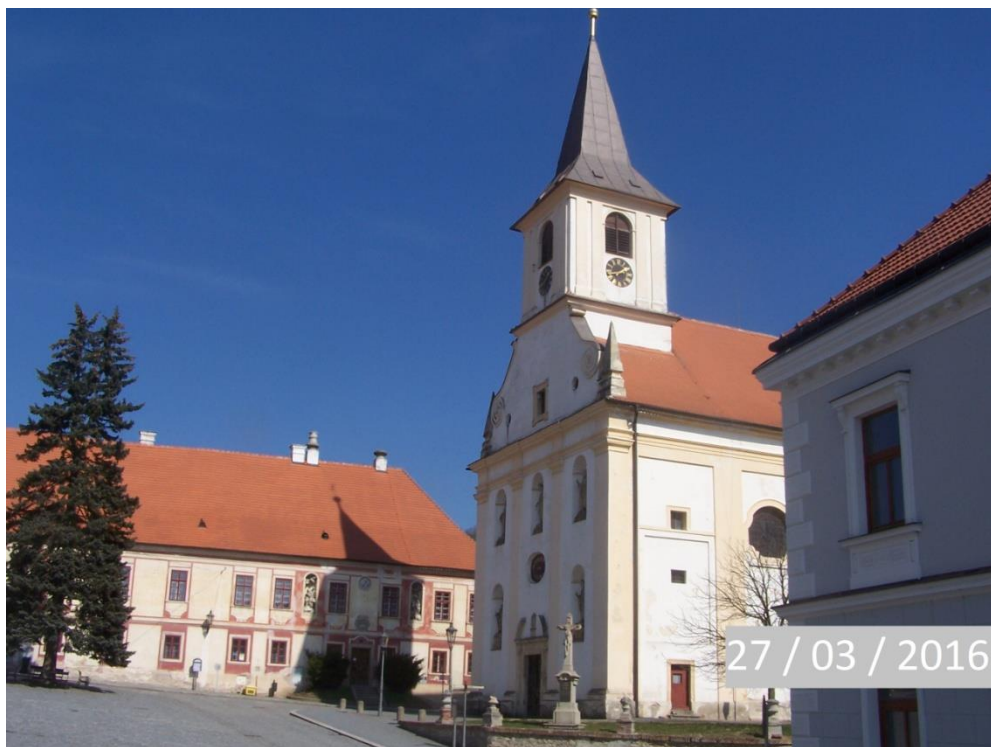
Zdroj: (Gregor, 2006)



Hlavní brána zámku (Foto: Autorka práce)



Kostel sv. Jana Křtitele s barokní farou, vydáno v roce 1908
Zdroj: (Gregor, 2006)



Kostel sv. Jana Křtitele s barokní farou (Foto, Autorka práce)



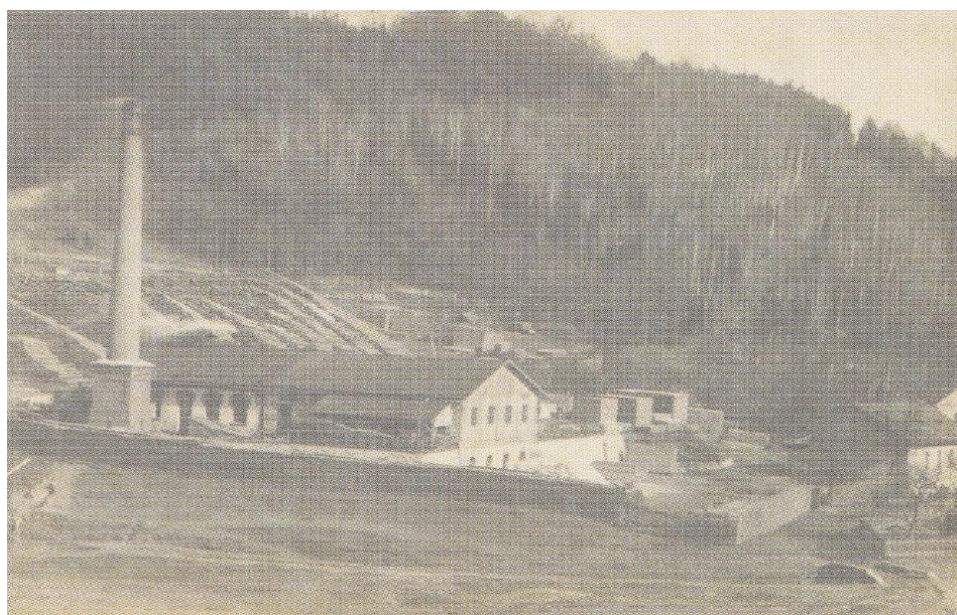
Náměstí se sousoším sv. Trojice, vydáno 1914
Zdroj: (Gregor, 2006)



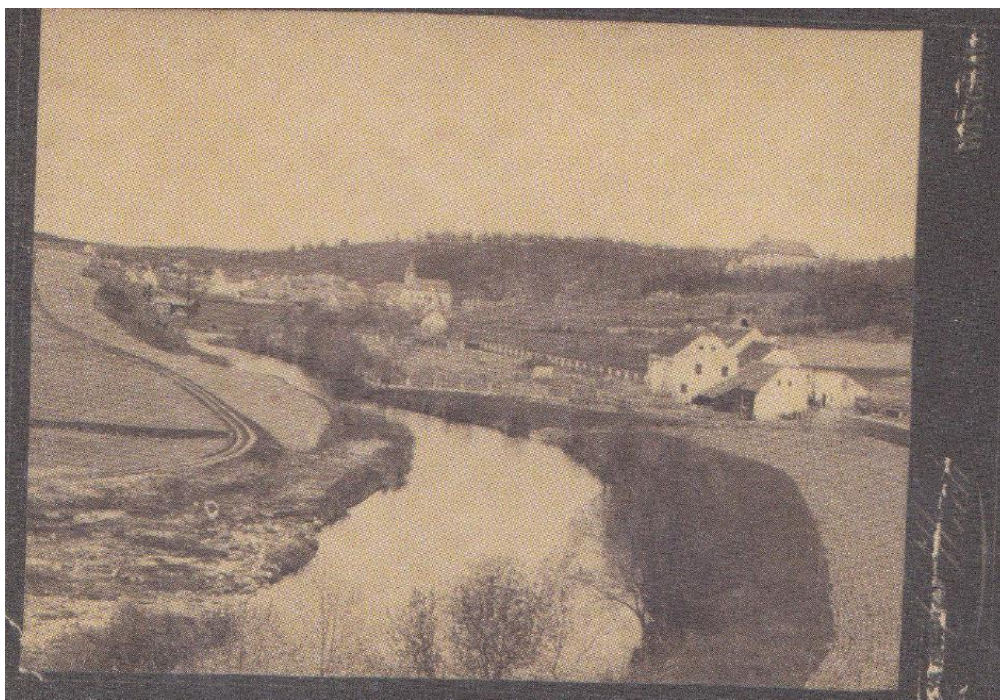
Sousoší sv. Trojice (Foto: Autorka práce)



Záběr na Náměšť, vydáno 1906
Zdroj: (Gregor, 2006)



Parní pila náměšťského velkostatku, prošlo poštou 25.4 1912
Zdroj: (Gregor, 2006)



Celkový Pohled na Náměšť s budovami bývalého Svachovského mlýna v popředí,
Polovina 80. let 19. století (Autor: A. Wech)
Zdroj: (Gregor, 2006)



Rybník Na křížku se sochou sv. Jana Nepomuckého, vydáno před r. 1905
Zdroj: (Gregor, 2006)



Zámecký areál (Foto: [Jiří Polehla](#))

Zdroj: <https://www.zamek-namest.cz/cs/fotogalerie/exteriery-zamku>



Zahrada zámku (Foto: Autorka práce)



Park zámku (Foto: Autorka práce)



Fotografie z doby pobytu prezidenta Edvarda Beneše v roce 1947
Zdroj: <https://www.zamek-namest.cz/cs/fotogalerie/historicke-fotografie>



Pohled na jadernou elektrárnu Dukovany z NPR Mohelenská hadcová step (Foto: Autorka práce)



Subpanonské stepní trávníky-NPR Mohelenská hadcová step (Foto: Autorka práce)



Skalní vegetace-NPR Mohelenská hadcová step (Foto: Autorka práce)



Modrásek vikvicovitý (*Polyommatus coridon*) v NPR Mohelenská hadcová step (Foto: Autorka práce)



PP Špilberk (Foto: Autorka práce)



Koniklec velkokvětý (*Pulsatilla grandis*) v PP Špilberk (Foto: Autorka práce)



PR Údolí Oslavy a Chvojnice (Autor: OKPPCR)

Zdroj: <http://www.region-vysocina.cz/prirodni-rezervace-udoli-oslavy-a-chvojnice-cx195>



PR Údolí Oslavy a Chvojnice (Autor: OKPPCR)

Zdroj: <http://www.region-vysocina.cz/prirodni-rezervace-udoli-oslavy-a-chvojnice-cx195>



PP Obora (Foto: Zdeněk Podešva)

Zdroj: <http://nature.hyperlink.cz/obora.htm>