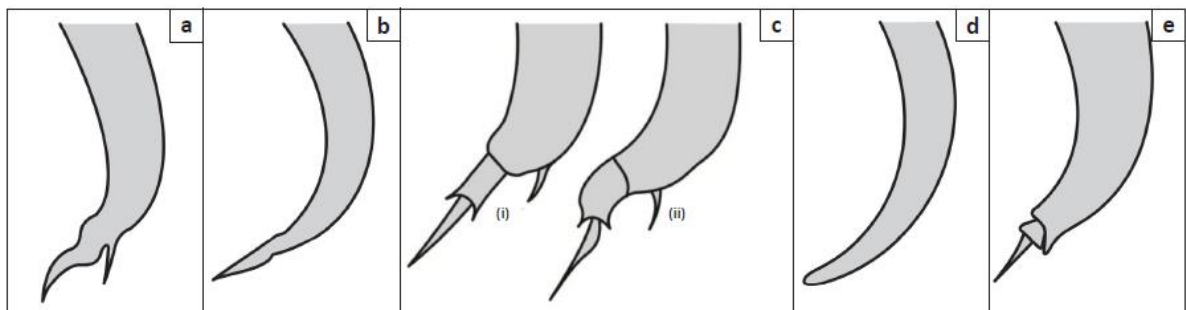


9. Příloha

Obrázek č. 5 - Larva *Muellerius capillaris* v prvním vývojovém stádiu.



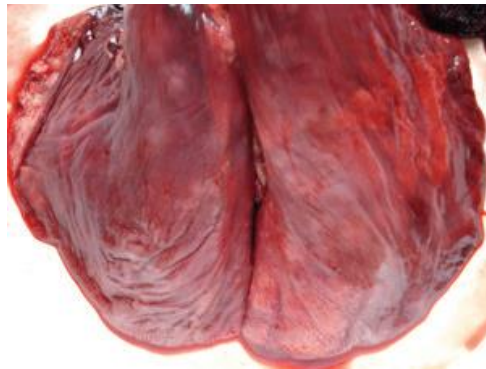
Obrázek č. 6 – Klíč k rozpoznání pěti druhů plicnívek: (a) *Muellerius capillaris*, (b) *Protostrongylus rufescens*, (c) *Cystocaulus ocreatus*, (d) a *Dictyocaulus Filaria* (e) *Neostrongylus linearis*.



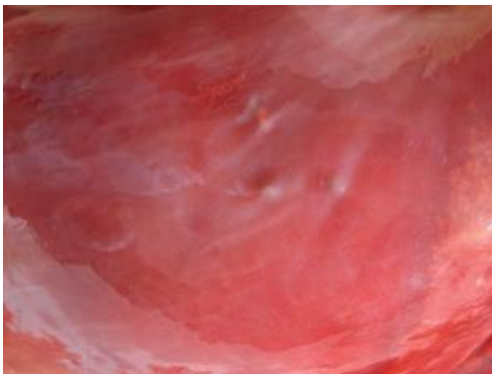
Obrázek č. 7 - Plíce přežvýkavců infikované plicivkami. (a) Jsou to plíce muflona infikované *Muellerius capillaris*, mající tmavě šedé až černé přetížené oblasti. (b) Opět plíce muflona infikované *Muellerius capillaris*, jsou zde patrné dobře tvarované, tvrdé, šedé uzliny. (c) Plíce muflona, infekce *Muellerius capillaris*, jsou zde patrné malé tvrdé uzliny o velikosti 1 – 5 milimetrů nacházejí se pod pohrudnicí. (d) Ovčí plíce, infekce *Muellerius capillaris*, uzlíky mírně vystouplé a dobře odlišné od okolní tkáně. (e) Kozí plíce, infekce *Protostrongylus rufescens*, tmavě červené až šedé uzlíky v hustě osídlených oblastech. (f) Plíce koz, infekce *Protostrongylus rufescens*, Dospělí červi v průduškách.



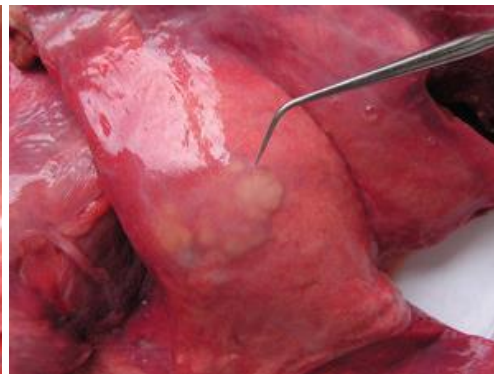
(a)



(b)



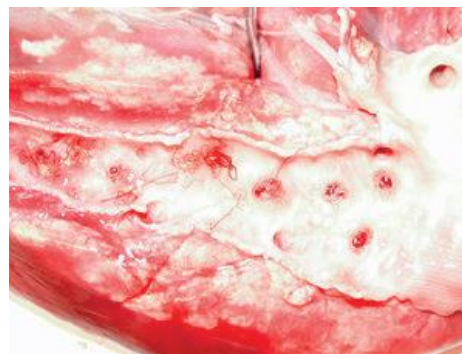
(c)



(d)

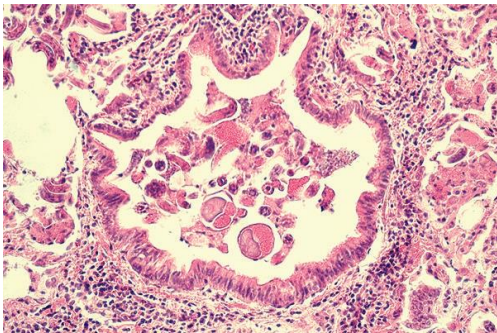
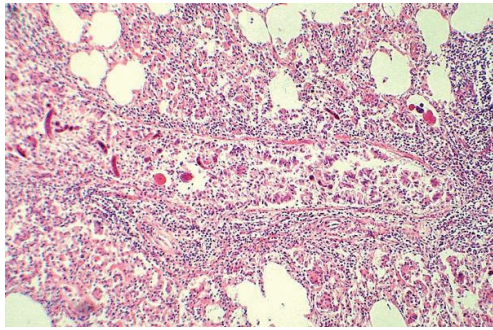


(e)

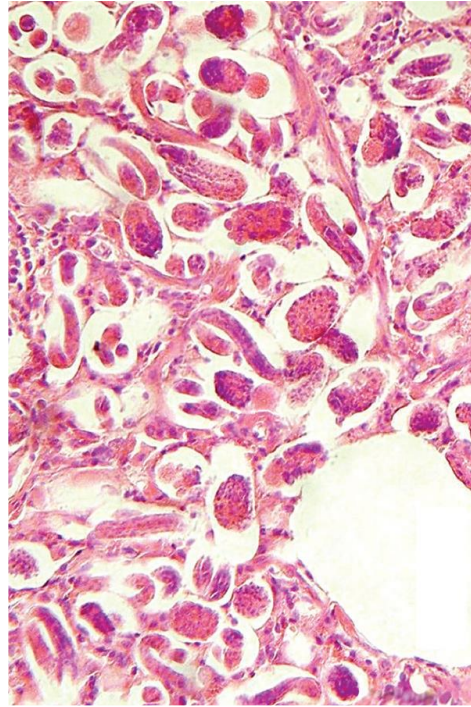


(f)

Obrázek č. 8 - Plice koz infikované plicnivkami. (a) Uzlík s *Muellerius capillaris*, bronchiální lumen s larvami. (b) Lobulární léze *Muellerius capillaris*, bronchiální lumen s dospělými parazity, larvy, alveolární makrofágy, a mírná peribronchiolární lymfoidní hyperplazie. (c) Uzlík s *Muellerius capillaris*, plicní sklípky s vajíčky a prvním vývojovým stádiem bez ztlustění alveolárního septa.

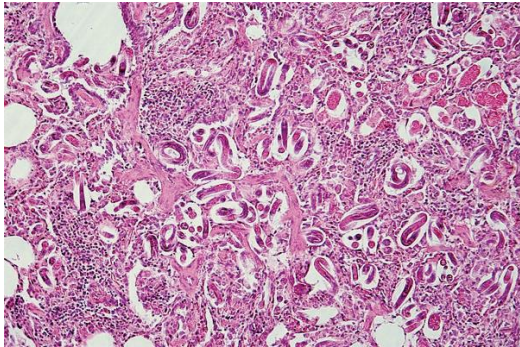


(b)

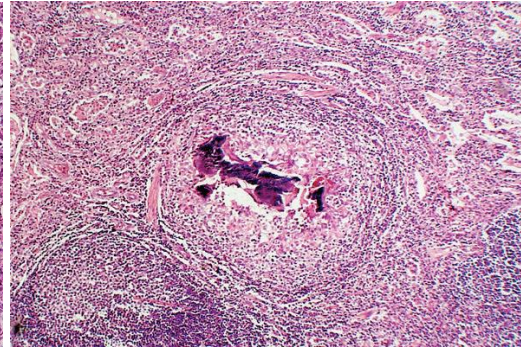


(c)

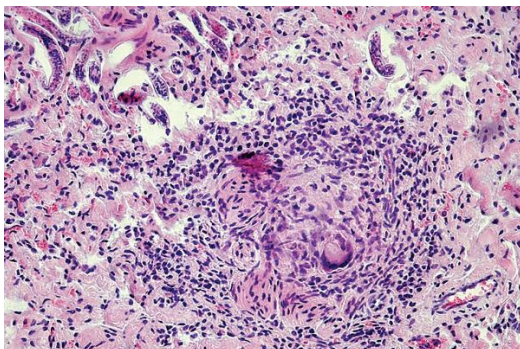
Obrázek č. 9 - (a) Ovčí plíce, uzlík s *Muellerius capillaris*, jsou zde alveoly s parazity, buňky hladkého svalstva, hyperplazie a zahušťování alveolárního septa. (b) Ovčí plíce, uzlíky s *Muellerius capillaris*, parazitární granulomy, s kalcifikací v nekrotickém centru a lymfoidní hyperplazie v periferii. (c) Plíce muflona, uzlíky s *Muellerius capillaris*, granulomy s obrovskými buňkami. (d) Ovčí plíce, lobulární léze s *P. hobmaieri*, serózní alveolitida. (e) Ovčí plíce, lobulární léze s *P. hobmaieri*, plicní sklípky s obrovskými buňkami. (f) Plíce muflona, uzlíky s *Muellerius capillaris*, alveolární makrofágy v plicních sklípcích.



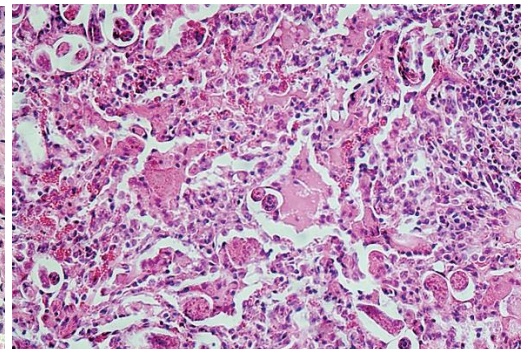
(a)



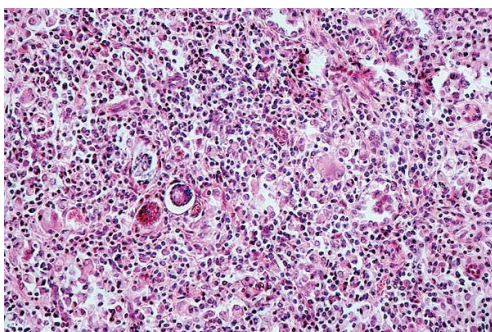
(b)



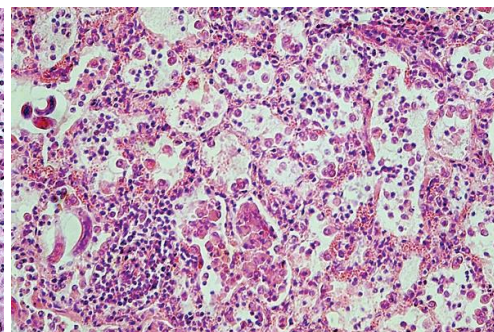
(c)



(d)

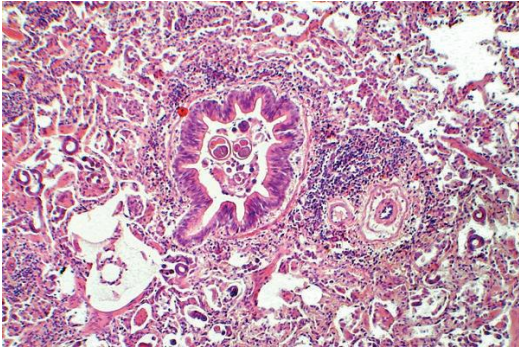


(e)

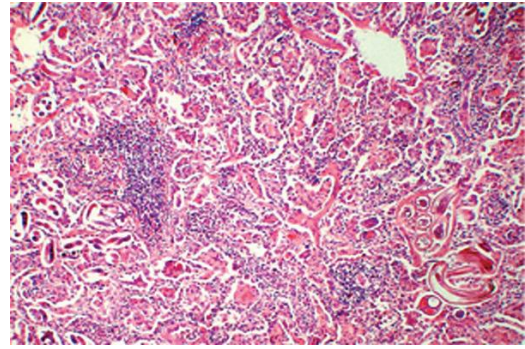


(f)

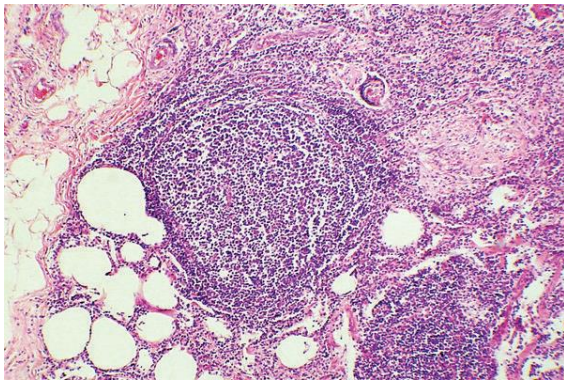
Obrázek č. 10 - Plíce ovčí infikované plicnivkami. (a) uzlík s *Muellerius capillaris*, Peribronchiolárním lymfoidní hyperplazie. (b) Loburální léze s *P. hobmaieri*. Diseminovaná lymfoidní hyperplazie. (c) Intralobulární lymfoidní hyperplazie, tvorba lymfoidních uzlíků. (d) Loburální léze s *Muellerius capillaris*.



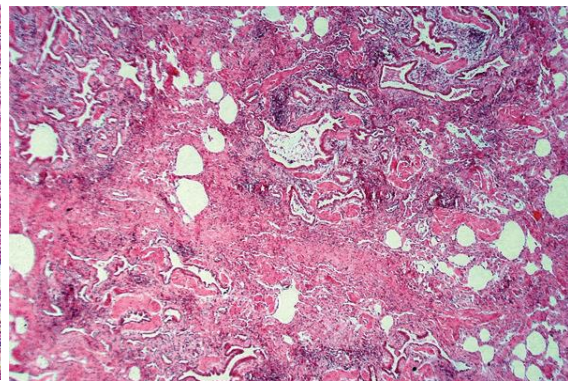
(a)



(b)



(c)



(d)