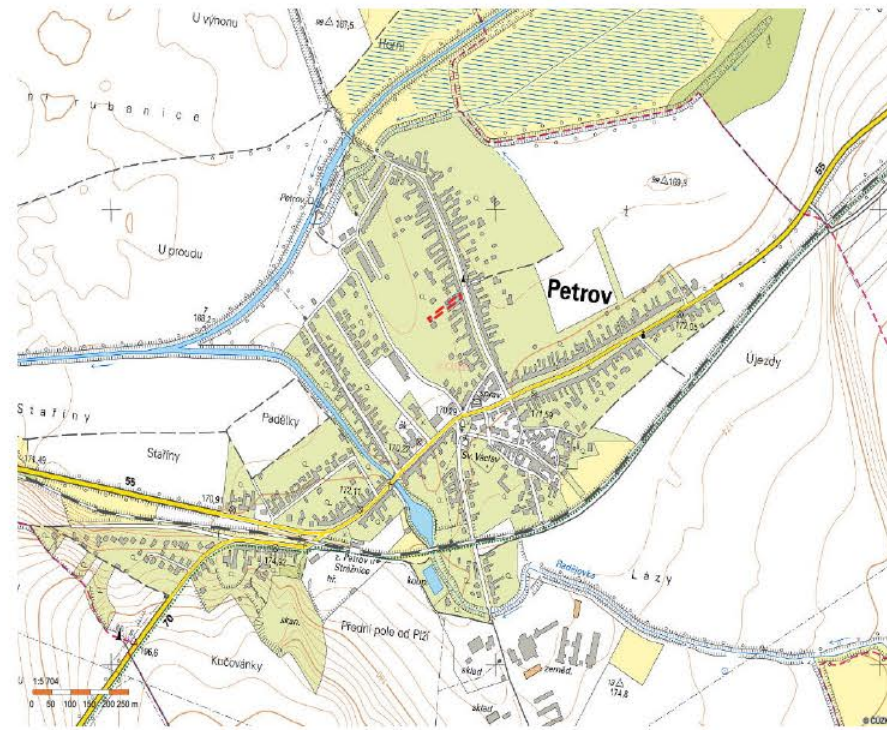



Příloha č.1.1 LOKALIZACE zájmového území



LEGENDA

 řešené území

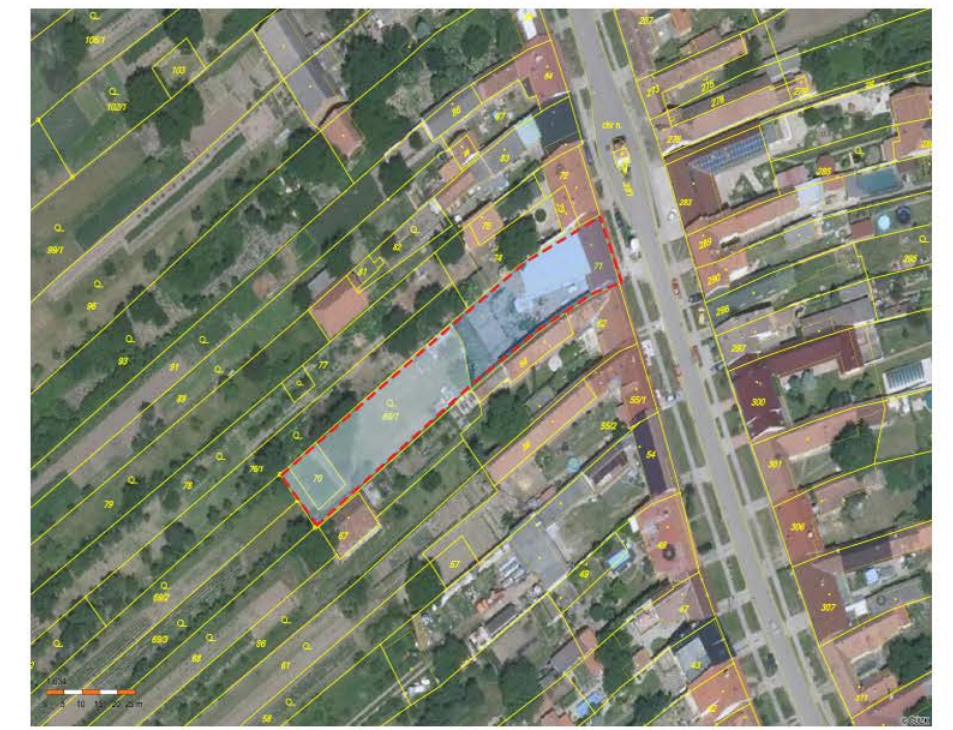
0 100 400




LEGENDA

 řešené území

0 25 50 100



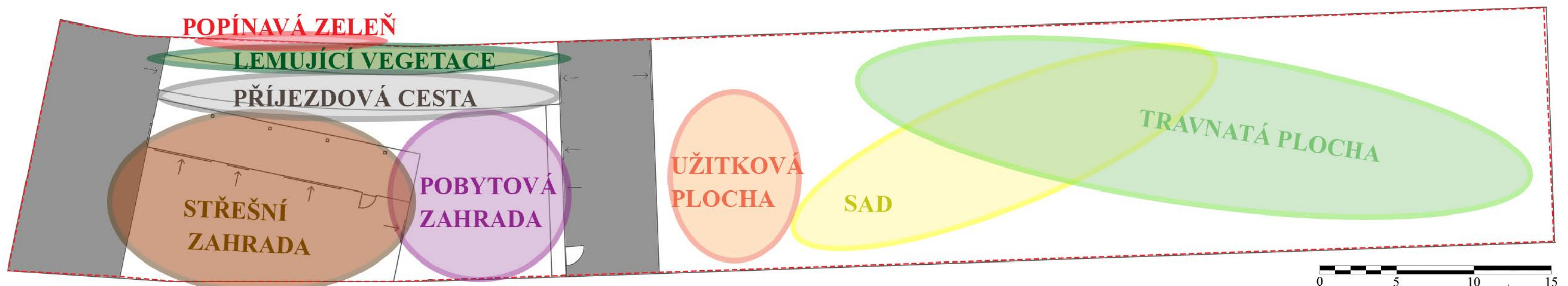
LEGENDA

 řešené území

0 25 50 100



Příloha č.1.2 PROSTOROVÉ ČLENĚNÍ zájmového území



LEGENDA

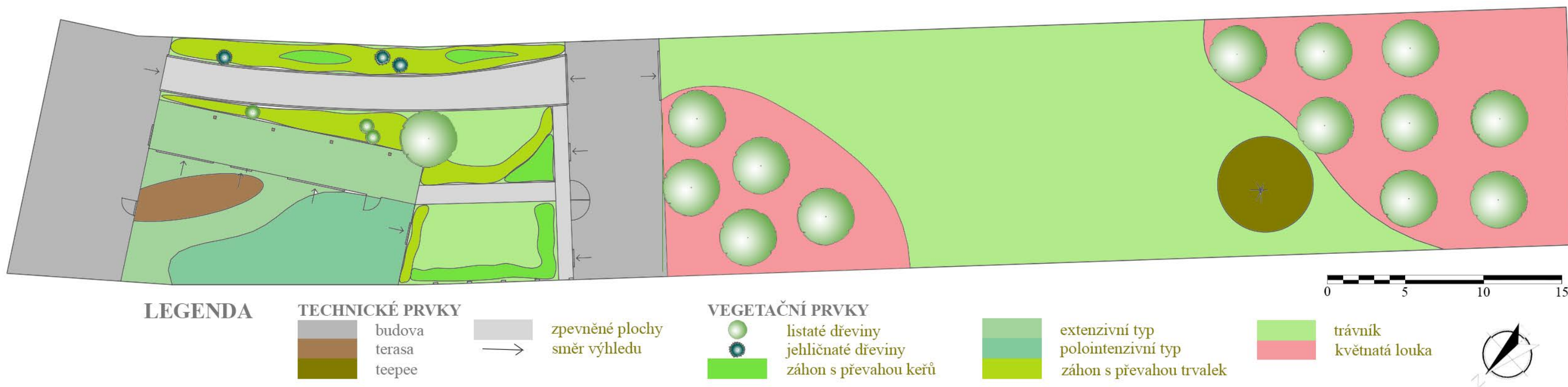
 řešené území

 budova

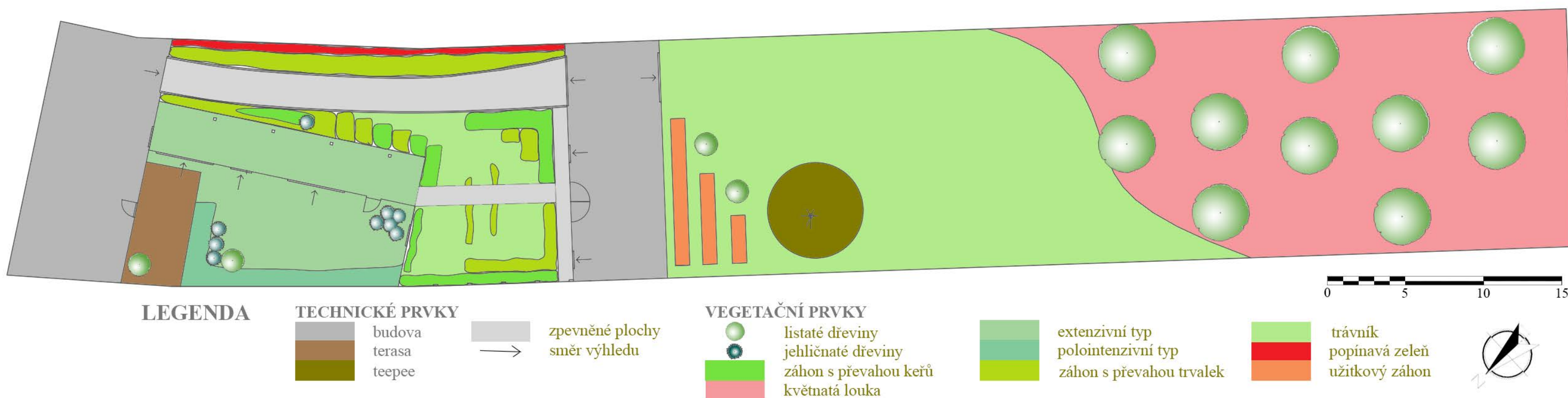
0 5 10 15



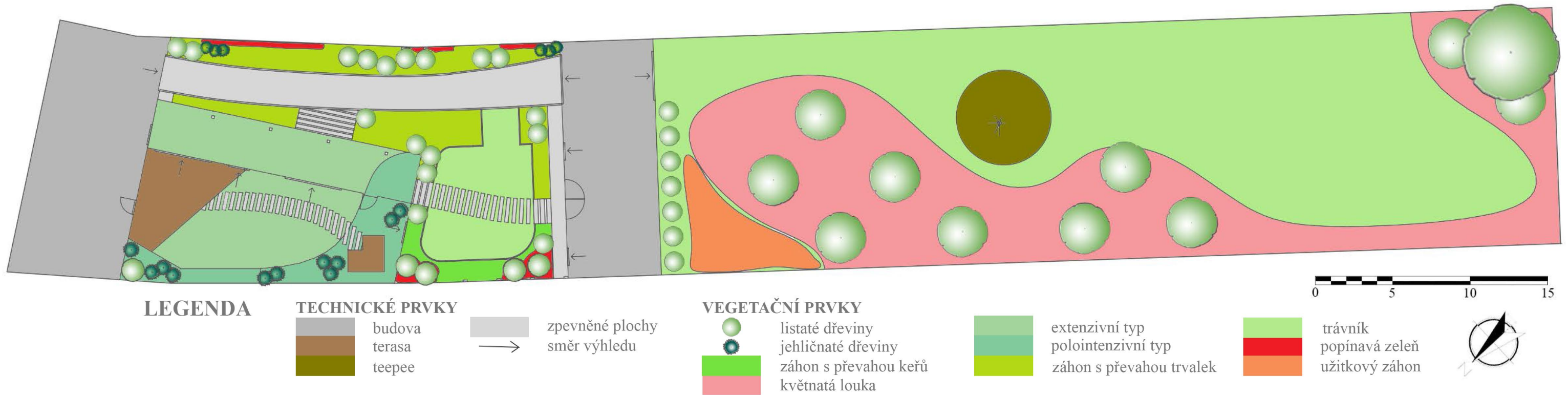
Příloha č. 2.1 KONCEPT ČÍSLO 1



Příloha č. 2.2 KONCEPT ČÍSLO 2

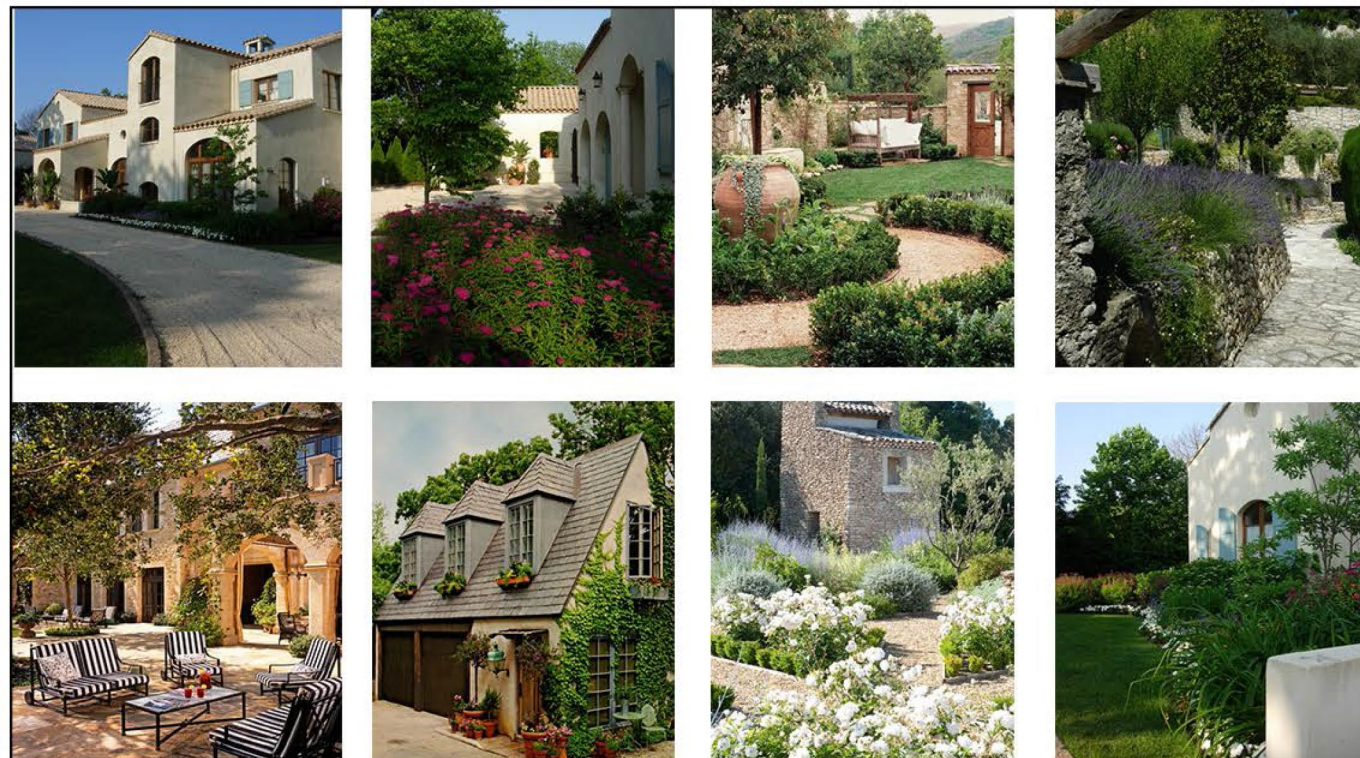


Příloha č. 2.3 KONCEPT ČÍSLO 3

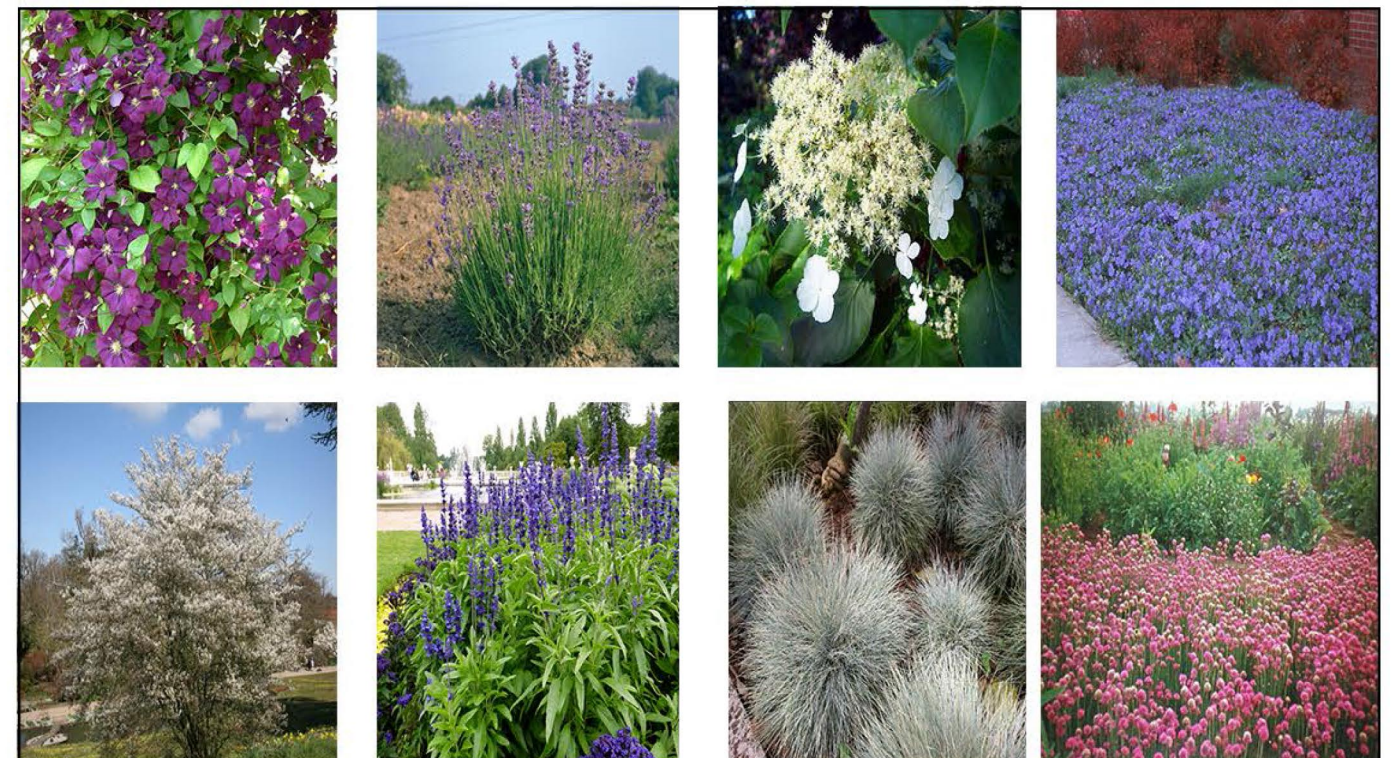


Příloha č. 2.4 FOTOGALERIE

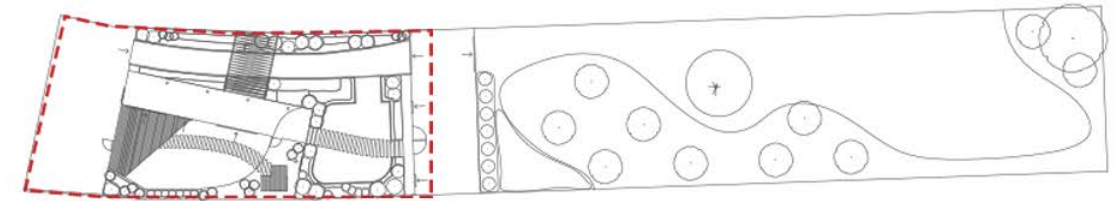
INSPIRACE



SORTIMENT ROSTLIN



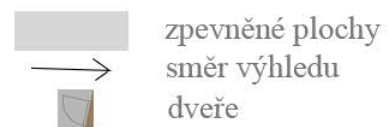
Příloha č. 3.1 NÁVRH ČÁST A



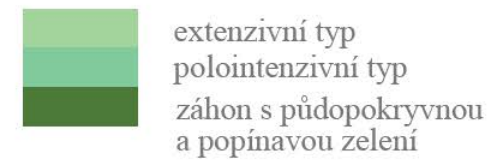
M 1:100

LEGENDA

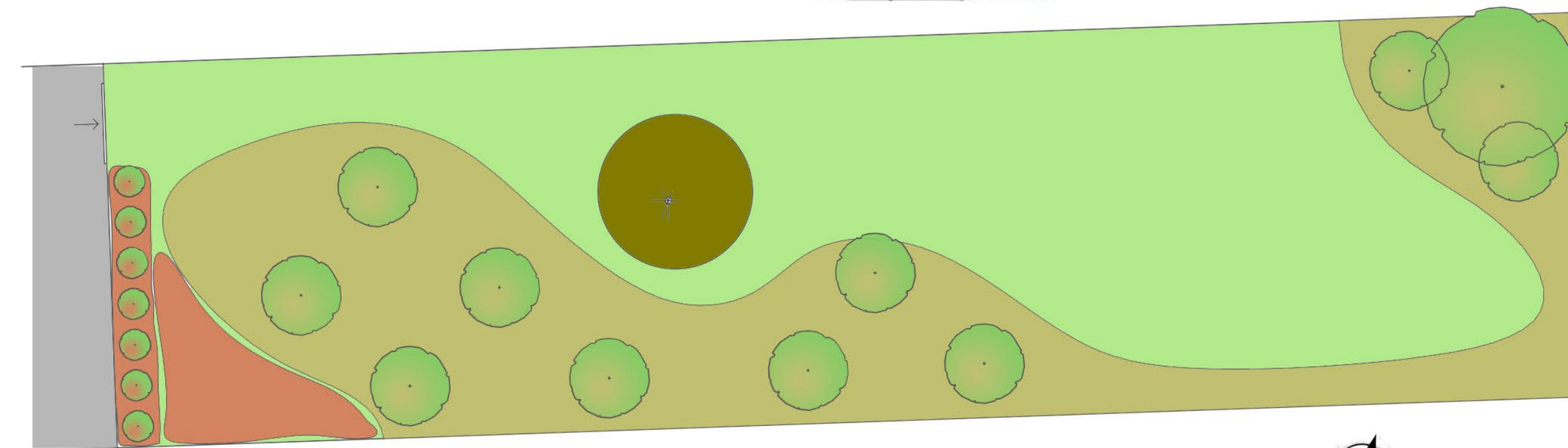
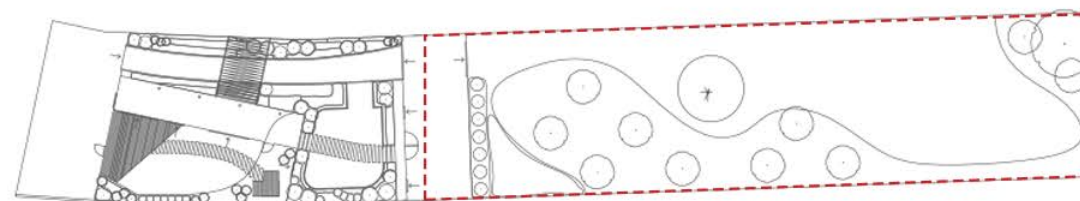
TECHNICKÉ PRVKY



VEGETAČNÍ PRVKY



Příloha č. 3.2 NÁVRH ČÁST B



M 1:200

LEGENDA

TECHNICKÉ PRVKY

budova směr výhledu

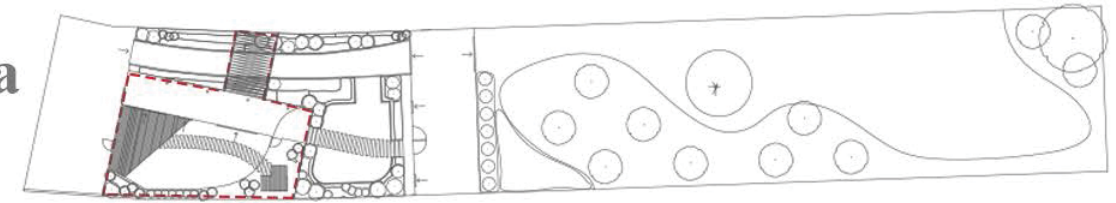
VEGETAČNÍ PRVKY

teepee listaté dřeviny trávnik užitkový záhon květnatá louka

Příloha č. 3.3 FOTOGALERIE navrženého sortimentu



Příloha č. 4.1 OSAZOVACÍ PLÁN ČÁST A - střešní zahrada



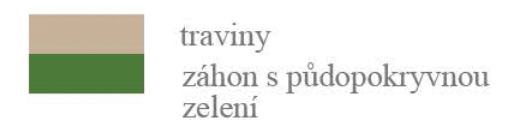
M 1:100

LEGENDA

TECHNICKÉ PRVKY



VEGETAČNÍ PRVKY



POUŽITÉ DRUHY ROSTLIN

POLOINTENZIVNÍ TYP VEGETACE

Vegetační prvek	Taxon		Výměra plochy (m ²)	Zastoupení (%)	Počet rostlin / metr	Počet kusů
	Latinský název	Český název				
T1			3,3			
	<i>Origanum vulgare</i>	Dobromysl obecná		100	7	23
T2			3,1			
	<i>Pennisetum alopecuroides</i>	Dochan psárkovitý		100	3	7
T3			0,9			
	<i>Dianthus grantianopolitanus</i>	Hvozdík sivý		100	6	5
T4			1,2			
	<i>Hieracium x rubrum</i>	Jestřábník červený		100	5	6
T5			0,8			
	<i>Achillea tomentosa</i>	Řebříček plstnatý		100	5	4
T6			0,6			
	<i>Echinacea purpurea</i>	Třapatka nachová		100	8	5
T7			1,6			
	<i>Origanum vulgare</i>	Dobromysl obecná		100	5	8
T8			2,1			
	<i>Helianthemum nummularium</i>	Devaterník penzokovitý		100	5	11
T9			3,5			
	<i>Phlox subulata</i>	Plamenka šidlořistá		100	5	18
T10			2,1			
	<i>Silene schafta</i>	Silenka kavkazská		100	6	13
T11			2,7			
	<i>Dianthus deltoides</i>	Hvozdík kropenatý		100	6	16
T12			4,6			
	<i>Stipa pennata</i>	Kavyl Ivanův		100	3	14
T13			5,9			
	<i>Festuca valesiaca</i>	Kostřava walliská		100	6	35
T14			5,1			
	<i>Festuca ovina</i>	Kostřava ovčí		100	6	31
K1			1,2			
	<i>Vinca minor</i>	Barvínek menší		100	5	6
K2			1,5			
	<i>Aronia melanocarpa</i>	Temnoplodec černoplodý		100	1	1
K3			7,7			
	<i>Pinus mugo var. Pumilio</i>	Borovice kleč var. Pumilio		100	1	7

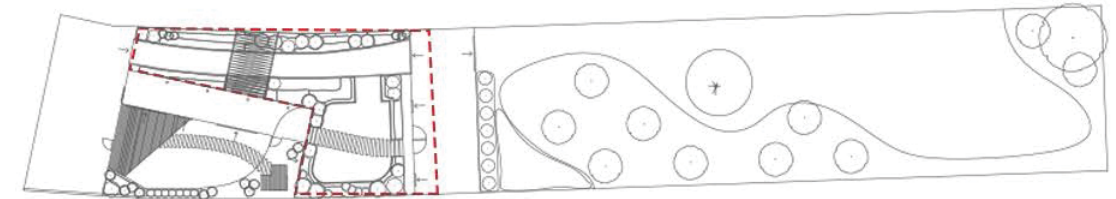
EXTENZIVNÍ SMĚS 1

Vegetační prvek	Taxon		Výměra plochy (m ²)	Zastoupení (%)	Počet rostlin / metr	Počet kusů
	Latinský název	Český název				
ES1			25,9			
	<i>Origanum vulgare</i>	Dobromysl obecná		15	7	27
	<i>Armeria maritima</i>	Trávníčka přímořská		5	5	6
	<i>Campanula portenschlagiana</i>	Zvonek dalmatský		5	6	8
	<i>Cerastium tomentosum</i>	Rožec plstnatý		10	5	13
	<i>Dianthus deltoides</i>	Hvozdík kropenatý		5	5	6
	<i>Dianthus grantianopolitanus</i>	Hvozdík sivý		10	7	18
	<i>Geranium cinereum</i>	Kakost sivý		15	6	23
	<i>Hieracium x rubrum</i>	Jestřábník červený		5	5	6
	<i>Iberis sempervirens</i>	Iberka vždyzelená		15	7	27
	<i>Pulsatilla vulgaris</i>	Koniklec německý		5	5	6
	<i>Silene schafta</i>	Silenka kavkazská		10	6	16

EXTENZIVNÍ SMĚS 2

Vegetační prvek	Taxon		Výměra plochy (m ²)	Zastoupení (%)	Počet rostlin / metr	Počet kusů
	Latinský název	Český název				
ES2			69,9			
	<i>Aubrieta deltoides</i>	Taříčka kosníkovitá		15	10	105
	<i>Sedum album</i>	Rozchodník bílý		5	10	35
	<i>Sedum kamtschaticum</i>	Rozchodník kamčatský		15	10	105
	<i>Sedum sexangulare</i>	Rozchodník šestiřadý		5	10	35
	<i>Sedum spectabile</i>	Rozchodník nádherný		5	4	14
	<i>Sedum spurium</i>	Rozchodník pochybný		10	10	70
	<i>Sempervivum arachnoideum</i>	Netřesk pavučinátý		10	10	70
	<i>Sempervivum tectorum</i>	Netřesk střešní		15	10	105
	<i>Stachys byzantina</i>	Čistec vlnatý		20	3	42

Příloha č. 4.2 OSAZOVACÍ PLÁN ČÁST B - vnitřní dvůr



M 1:100

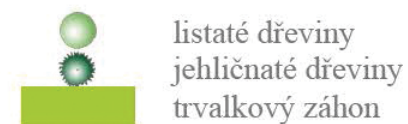
LEGENDA

TECHNICKÉ PRVKY



→ směr výhledu

VEGETAČNÍ PRVKY



POUŽITÉ DRUHY ROSTLIN

SORTIMENT TRVALEK A TRAVIN

Trvalky a traviny	Taxon		Výměra plochy (m ²)	Zastoupení (%)	Počet rostlin / metr	Počet kusů
	Latinský název	Český název				
T1	<i>Pennisetum setaceum</i>	Dochan setý	3,3	100	2	6
T2	<i>Salvia nemorosa</i> 'Caradonna'	Šalvěj hájní 'Caradonna'	10,3	100	5	52
T3	<i>Armeria maritima</i>	Trávníčka přímořská	6,5	100	7	46
T4	<i>Leucanthemum maximum</i>	Kopretina největší	8,7	100	3	26
T5	<i>Cerastium tomentosum</i>	Rožec plstnatý	2,3	100	5	12

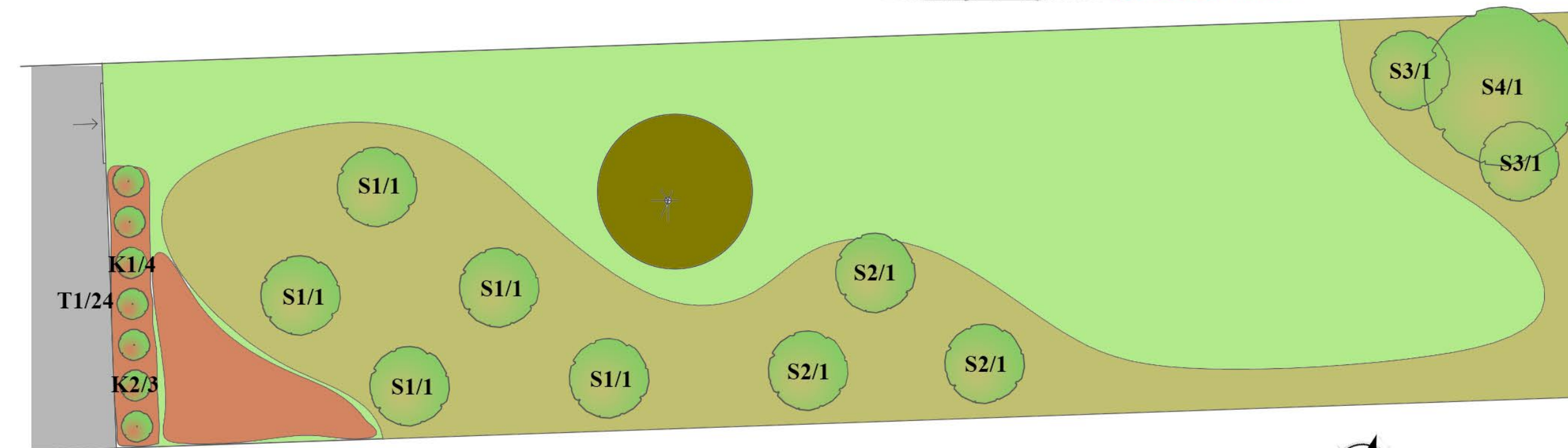
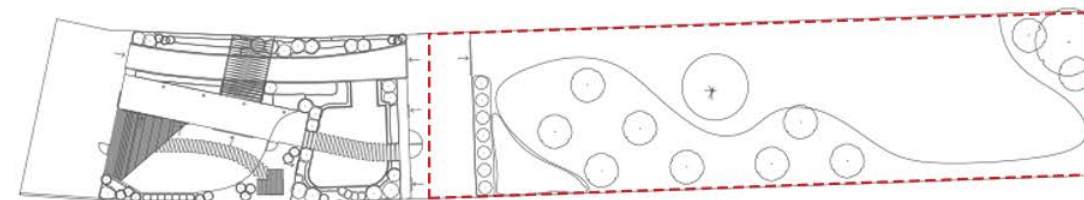
SORTIMENT POPÍNAVÝCH
A OVÍJIVÝCH ROSTLIN

Popínavky	Taxon		Výměra plochy (m ²)	Zastoupení (%)	Počet rostlin / metr	Počet kusů
	Latinský název	Český název				
P1	<i>Hydrangea petiolaris</i>	Hortenzie řapíkatá	5,4	100	0,8	7
P2	<i>Hedera helix</i>	Břečťan plazivý	3,1	100	3	9
P3	<i>Wisteria sinensis</i>	Vistárie čínská	0,2	100	1	1

SORTIMENT KEŘŮ

Keře	Taxon		Výměra plochy (m ²)	Zastoupení (%)	Počet rostlin / metr	Počet kusů
	Latinský název	Český název				
K1	<i>Spiraea x cinerea</i>	Tavolník popelavý	5	100	1	5
K2	<i>Vinca minor</i>	Barvínek menší	29,8	95	4	97
	<i>Parthenocissus tricuspidata</i>	Loubinec trojčipý		5	5	7
K3	<i>Taxus baccata</i>	Tis červený	3	100	2	6
K4	<i>Hydrangea macrophylla</i>	Hortenzie velkolistá	9	100	1	9
K5	<i>Buddleja alternifolia</i>	Komule střídavolistá	2	100	1	2
K6	<i>Kolkwitzia amabilis</i>	Kolkviec nádherná	1	100	1	1
K7	<i>Buddleja davidii</i>	Komule davidova	2	100	1	2
K8	<i>Carypteris x clandonensis</i>	Ořechoplodec klondonský	1	100	2	2
K9	<i>Lavandula angustifolia</i>	Levandule úzkolistá	23,1	100	5	116

Příloha č. 4.3 OSAZOVACÍ PLÁN ČÁST C - humna



M 1:200

LEGENDA

TECHNICKÉ PRVKY

budova
 směr výhledu

VEGETAČNÍ PRVKY

teepee
 listaté dřeviny
 trávnik
 užitkový záhon
 květnatá louka

POUŽITÉ DRUHY ROSTLIN

SORTIMENT STROMŮ

Popínavky	Taxon		Výměra plochy (m ²)	Zastoupení (%)	Počet rostlin / metr	Počet kusů
	Latinský název	Český název				
S1	<i>Prunus armeniaca</i>	Meruňka obecná	14	100	0,5	5
S2	<i>Morus alba</i>	Morušovník bílý	9	100	0,5	3
S3	<i>Prunus spinosa</i>	Trnka obecná	4	100	0,5	2
S4	<i>Juglans regia</i>	Ořešák královský	6	100	0,15	1

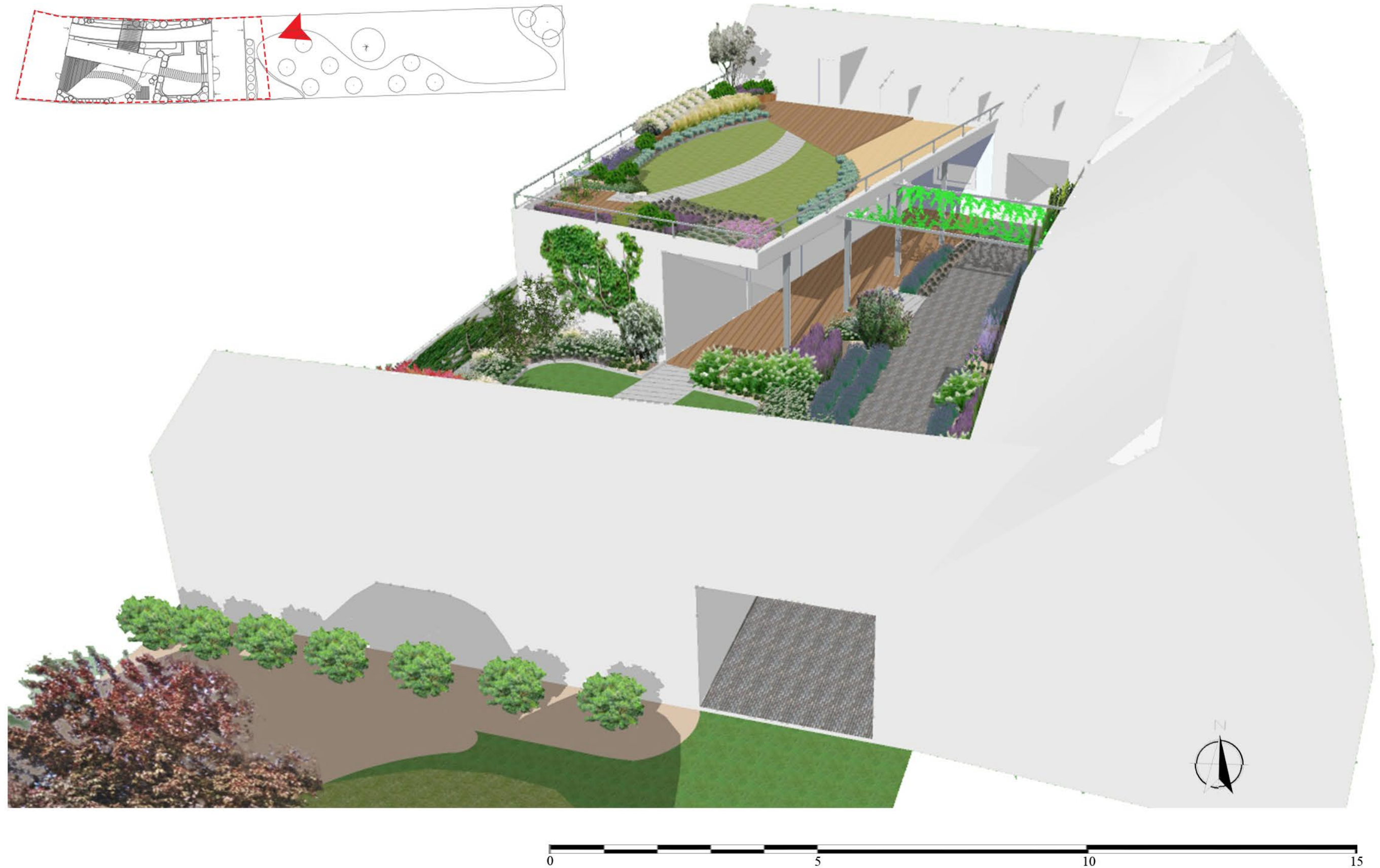
SORTIMENT KEŘŮ

Popínavky	Taxon		Výměra plochy (m ²)	Zastoupení (%)	Počet rostlin / metr	Počet kusů
	Latinský název	Český název				
K1	<i>Ribes nigrum</i>	Rybíz černý	4	100	1	4
K2	<i>Ribes rubrum</i>	Rybíz červený	3	100	1	3

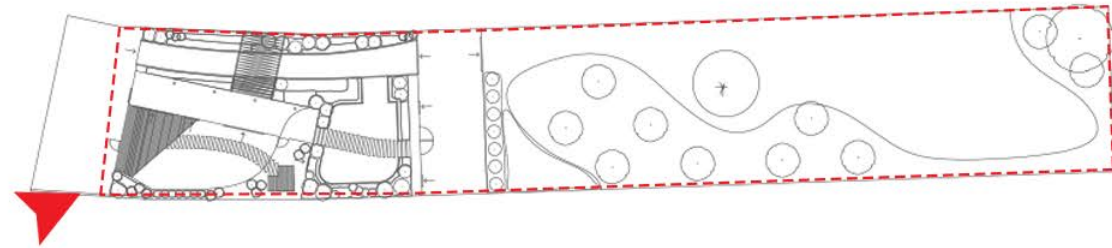
SORTIMENT TRVALEK

Popínavky	Taxon		Výměra plochy (m ²)	Zastoupení (%)	Počet rostlin / metr	Počet kusů
	Latinský název	Český název				
T1	<i>Fragaria 'Serenata'</i>	Jahodník	4	100	6	24

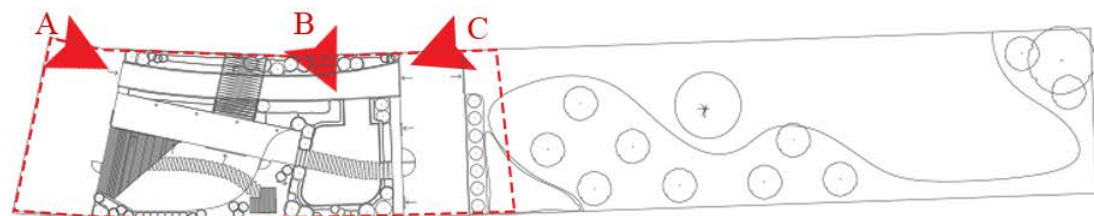
Příloha č. 5.1 AXONOMETRIE ČÁST A



Příloha č. 5.2 AXONOMETRIE ČÁST B



Příloha č. 6.1 AXONOMETRIE ČÁST A



VIZUALIZACE A

Vizualizace znázorňuje pohled, který se naskýtá z průjezdu domu směrem do zahrady. Na této vizualizaci je velmi dobře vidět jednoduchá a vzdušná pergola s popnutou zelení.

VIZUALIZACE B

Tato vizualizace zobrazuje pobytovou a relaxační část zahrady s travnatou plochou a okolní lemovou vegetací tvořenou tvalkami, travinami a okrasnými keři.

VIZUALIZACE C

Toto znázornění nám zachycuje vegetaci podél pojezdové cesty ze zámkové dlažby mezi dílnou a obytnou budovou s terasou. Dominantním druhem je v této části rostlinný druh *Hydrangea*, který byl v požadavcích investora.

VIZUALIZACE B - vnitřní dvůr



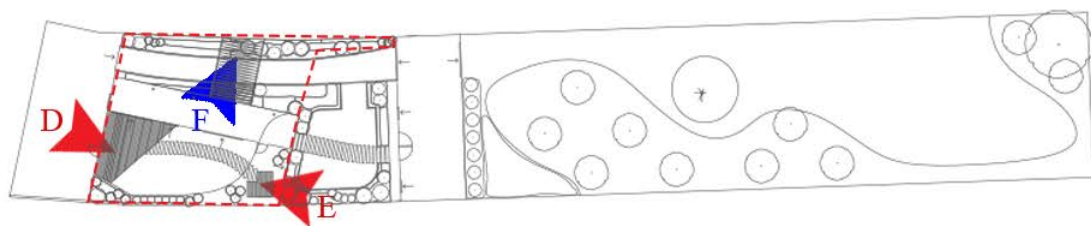
VIZUALIZACE A - vnitřní dvůr



VIZUALIZACE C - vnitřní dvůr



Příloha č. 6.2 AXONOMETRIE ČÁST B



VIZUALIZACE D

Vizualizace zobrazuje střešní terasu z velké terasy. Střešní zahrada je v pravé a střední části koncipována jako zahrada extenzivního typu. V zadní části se však její charakter mění na typ polointenzivního typu. Uprostřed vyšší vegetace se nachází malá terasa určená převážně pro kuřáky s výhledem na věž blízké zvonice.

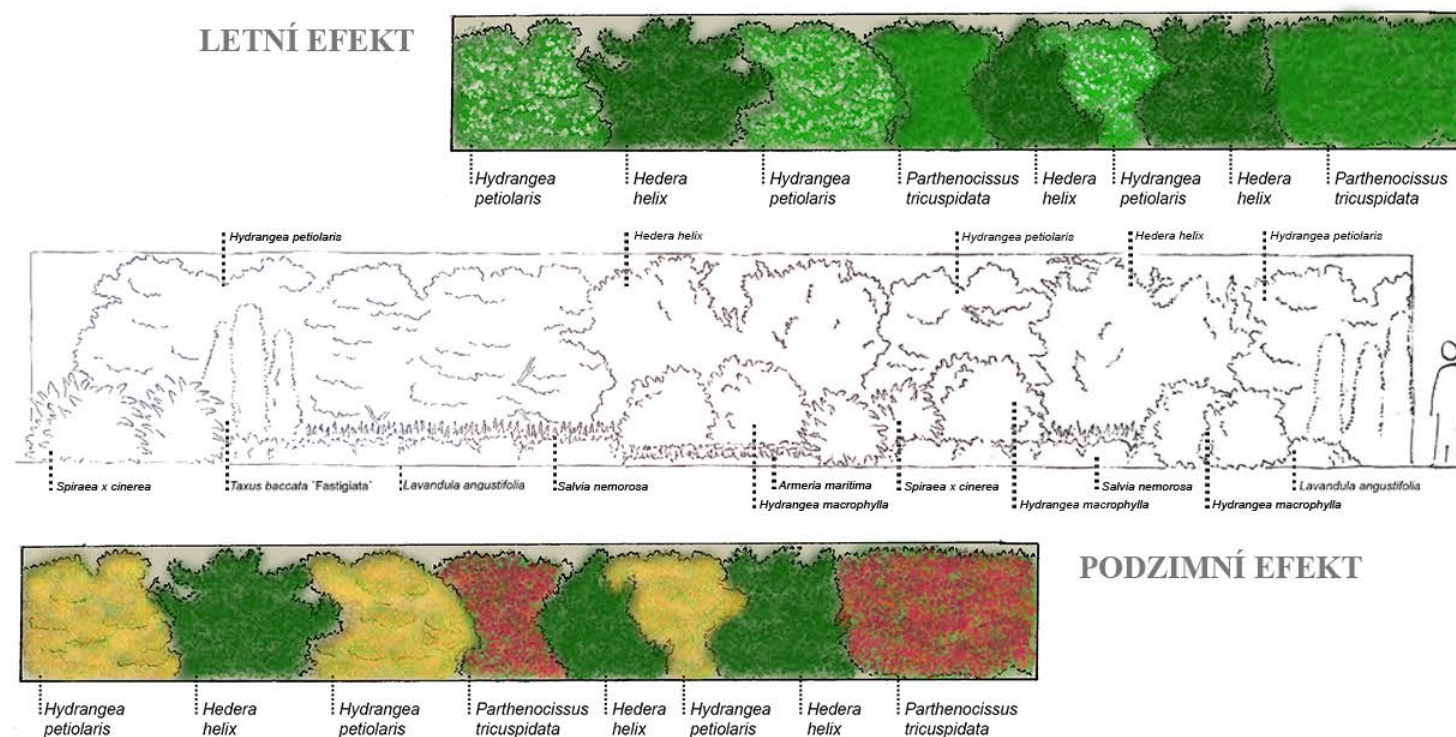
VIZUALIZACE E

Tento obrázek zachycuje scénérii střešní zahrady od malé terasy směrem k domu. Velkou pobytovou terasu chrání před západním větrem vyvýšený záhon s keřovou výsadbou.

SKICA F

Tato skica znázorňuje vzhled a strukturu zelené fasády tvořené popínavou zelení. Barevné skici pak demonstrují barevný efekt v letním a zimním ročním období.

SKICA F - zelená fasáda



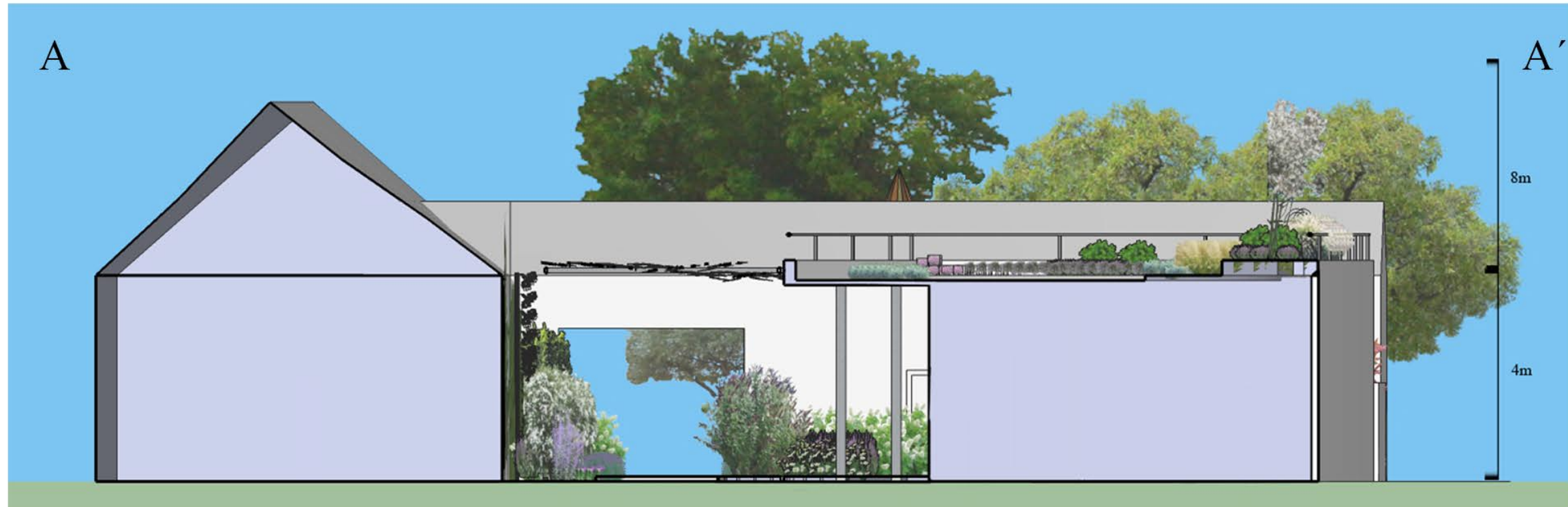
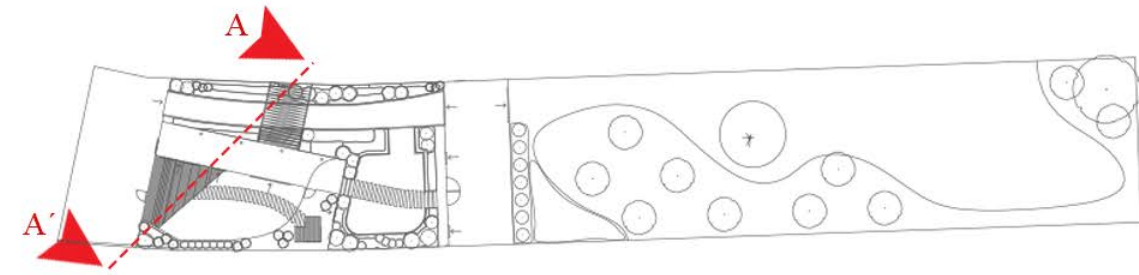
VIZUALIZACE D - střešní zahrada



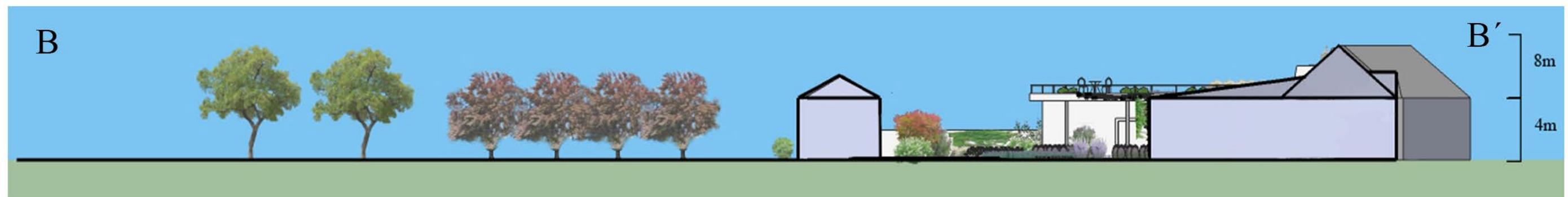
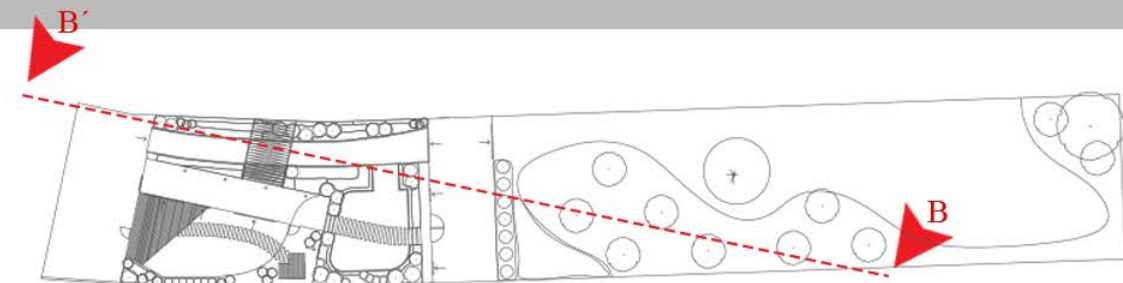
VIZUALIZACE E - střešní zahrada



Příloha č. 7.1 **ŘEZOPOHLED A - A'**



Příloha č. 7.2 **ŘEZOPOHLED B - B'**



Příloha č. 8.1 DRUHOVÉ SLOŽENÍ

Sortiment rostlin					Doba květu	Výška (cm)	Počet kusů	Cena za kus	Cena
Typ rostlin	Latinský název	Český název	Barva květu						
Travniny									
	<i>Stipa pennata</i>	Kavyl Ivanův	nekvete/nevýrazné		V - VI	50	14	35	490
	<i>Festuca valesiaca</i>	Kostřava walliská	zelená, hnědá		V - VI	20	35	35	1225
	<i>Festuca ovina</i>	Kostřava ovčí	hnědá,ZELENÁ		VI - VII	20	31	35	1085
	<i>Pennisetum alopecuroides</i>	Dochan psárkovitý	hnědo-bílá		VII - IX	50	13	55	715
Trvalky									
	<i>Achillea tomentosa</i>	Řebříček plstnatý	žlutá		VI - VII	20	4	35	140
	<i>Armeria maritima</i>	Trávníčka přímořská	bílá		V - IX	15	46	35	1610
	<i>Aubrieta deltoides</i>	Taříčka kosníkovitá	fialová		IV - V	10	52	35	1820
	<i>Campanula portenschlagiana</i>	Zvonek dalmatský	fialová		VI - VII	20	8	45	360
	<i>Cerastium tomentosum</i>	Rožec plstnatý	bílá		V - VII	40	25	45	1125
	<i>Dianthus deltoides</i>	Hvozdík kropenatý	růžová		VI - VIII	10	22	35	770
	<i>Dianthus grantianopolitanus</i>	Hvozdík sivý	fialová		V - VI	15	23	35	805
	<i>Echinacea purpurea</i>	Třapatka nachová	bílá,fialová		VII-IX	100	5	35	175
	<i>Fragaria 'Serenata'</i>	Jahodník	červená		VI - X	30	24	35	840
	<i>Geranium cinereum</i>	Kakost sivý	fialová		V - VI	15	23	45	1035
	<i>Helianthemum nummularium</i>	Devaterník penízkovitý	žlutá		VI - IX	10	11	35	385
	<i>Hieracium x rubrum</i>	Jestřábek červený	červená		VI - VIII	25	12	35	420
	<i>Iberis sempervirens</i>	Iberka vždyzelená	bílá		IV - VI	20	27	35	945
	<i>Leucanthemum maximum</i>	Kopretina největší	bílá		V - VIII	80	26	80	2080
	<i>Origanum vulgare</i>	Dobromysl obecná	fialová		VII - IX	15	50	35	1750
	<i>Phlox subulata</i>	Plamenka šidlořistá	růžová		IV - V	10	18	45	810
	<i>Pulsatilla vulgaris</i>	Koniklec německý	fialová		IV - V	30	6	35	210
	<i>Salvia nemorosa 'Caradonna'</i>	Šalvěj hájní 'Caradonna'	fialová		V - VIII	30	52	55	2860
	<i>Sedum album</i>	Rozchodník bílý	bílá		VI - VII	10	35	35	1225
	<i>Sedum kamtschaticum</i>	Rozchodník kamčatský	žlutá		V - VII	10	105	35	3675
	<i>Sedum sexangulare</i>	Rozchodník šestiřadý	žlutá		VI - VII	10	35	35	1225
	<i>Sedum spectabile</i>	Rozchodník nádherný	růžová		V - VIII	10	14	35	490
	<i>Sedum spurium</i>	Rozchodník pochybný	růžová		VI - VII	10	70	35	2450
	<i>Sempervivum arachnoideum</i>	Netěšek pavučinátý	růžová		V - VIII	10	70	35	2450
	<i>Sempervivum tectorum</i>	Netěšek střešní	načervenalá		VI - VIII	10	105	35	3675
	<i>Silene schafta</i>	Silenka kavkazská	růžová		V - VI	10	29	35	1015
	<i>Stachys byzantina</i>	Čistec vlnatý	bílá		VI - VIII	40	42	55	2310
Popínavé rostliny									
	<i>Hedera helix</i>	Břečtan plazivý	žlutozelená		IX	1000	9	35	315
	<i>Hydrangea petiolaris</i>	Hortenzie řapíkatá	bílá		VI - VII	1000	7	345	2415
	<i>Parthenocissus tricuspidata</i>	Přisavník trojčipý	žlutozelená		VI - VII	1500	7	110	770
	<i>Vinca minor</i>	Barvínek menší	fialová		V - IX	20	97	35	3395
	<i>Wisteria sinensis</i>	Vistárie čínská	fialová, růžová, bílá		V - VI	700	1	250	250
Dřeviny - keře									
	<i>Aronia melanocarpa</i>	Temnoplodec černoplodý	bílá		IV - V	200	1	250	250
	<i>Buddleia alternifolia</i>	Komule střídavolistá	fialová		VIII - X	200	2	95	190
	<i>Buddleia davidii</i>	Komule davidova	fialovo-modrá		VIII - X	150	2	80	160
	<i>Hydrangea macrophylla</i>	Hortenzie velkolistá	růžová		VII - IX	150	9	95	855
	<i>Kolkwitzia amabilis</i>	Kolkvície nádherná	bílá		V - VI	300	1	250	250
	<i>Lavandula angustifolia</i>	Levandule úzkolistá	fialová		VII - VIII	30	116	45	5220
	<i>Ribes nigrum</i>	Rybíz černý	žlutozelená		IV - V	150	4	215	860
	<i>Ribes rubrum</i>	Rybíz červený	žlutozelená		IV - V	150	3	215	645
	<i>Spiraea x cinerea</i>	Tavolník popelavý	bílá		IV - V	150	5	250	1250
	<i>Carypteris x clandonensis</i>	Ořechoplodec klandonský	fialová		VII - IX	80	2	250	500
	<i>Taxus baccata</i>	Tis červený	nekvete/nevýrazné		XXX	500	6	450	2700
	<i>Pinus mugo</i>	Borovice kleč	nekvete/nevýrazné		-	300	7	250	1750
Dřeviny - stromy									
	<i>Juglans regia</i>	Ořešák královský	zelená		IV - V	2000	1	750	750
	<i>Morus alba</i>	Morušovník bílý	bílá		V - VI	2000	3	3500	10500
	<i>Prunus armeniaca</i>	Meruňka obecná	růžová		IV - VI	700	5	3500	17500
	<i>Prunus spinosa</i>	Trnka obecná	bílá		III - IV	300	2	120	240
								celkem	90935

Příloha č. 8.2 ROZPOČET

Nacení celek	
Položka	Celkem (Kč)
Nacení - střešní zahrada	599324
Nacení - vnitřní dvůr	162414
Nacení - humna	35858
celkem	797596

Nacení - střešní zahrada				
Položka	Jednotka	Množství	Cena za jednotku (Kč)	Celkem (Kč)
Vegetační plocha				
Substrát (35 cm)	m ²	133,7	600	80220
Substrát (5 cm)	m ²	55,8	300	16740
Zbýlé souvrství	m ²	189,5	350	66325
Rostlinný materiál	kus	1	33654	33654
Ostatní plochy				
Vyvýšené záhony	kus	1	8000	8000
Betonové šlapáky	kus	24	850	20400
Štěrky	m ²	43	100	4300
Zábradlí	m ²	46,2	6000	277200
Terasa	m ²	34,9	2650	92485
celkem				599324

Nacení - vnitřní dvůr				
Položka	Jednotka	Množství	Cena za jednotku (Kč)	Celkem (Kč)
Vegetační plocha				
Substrát (5 cm)	m ²	183,7	300	55110
Pokládka travního koberce	m ²	53,8	160	8608
Rostlinný materiál	kus	1	25686	25686
Mulčovací vrstva	m ²	130	90	11700
Ostatní plochy				
Betonové šlapáky	kus	27	1250	33750
Štěrky	m ²	43	100	4300
Zámková dlažba	m ²	82	180	14760
Pergola	kus	1	8500	8500
celkem				162414

Nacení - humna				
Položka	Jednotka	Množství	Cena za jednotku (Kč)	Celkem (Kč)
Vegetační plocha				
Travní osivo	m ²	511	3	1533
Osivo - květnatá louka	m ²	420	5	2100
Rostlinný materiál	kus	1	31595	31595
Mulčovací vrstva	m ²	7	90	630
celkem				35858