

## **12. SEZNAM PŘÍLOH**

## **Kartografická díla a vyobrazení Gödöllő**

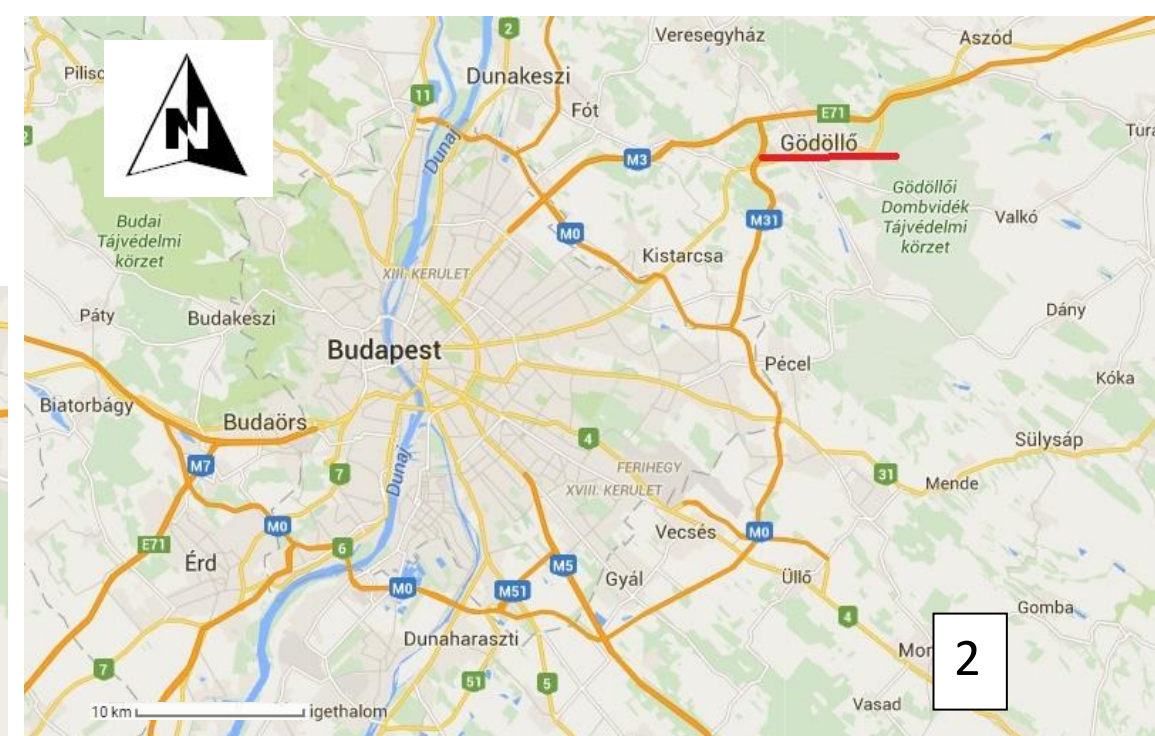


## 1.Lokalizace a vymezení území Gödöllő

Obr. 1 Lokalizace v rámci Maďarska (superpobyty.cz)

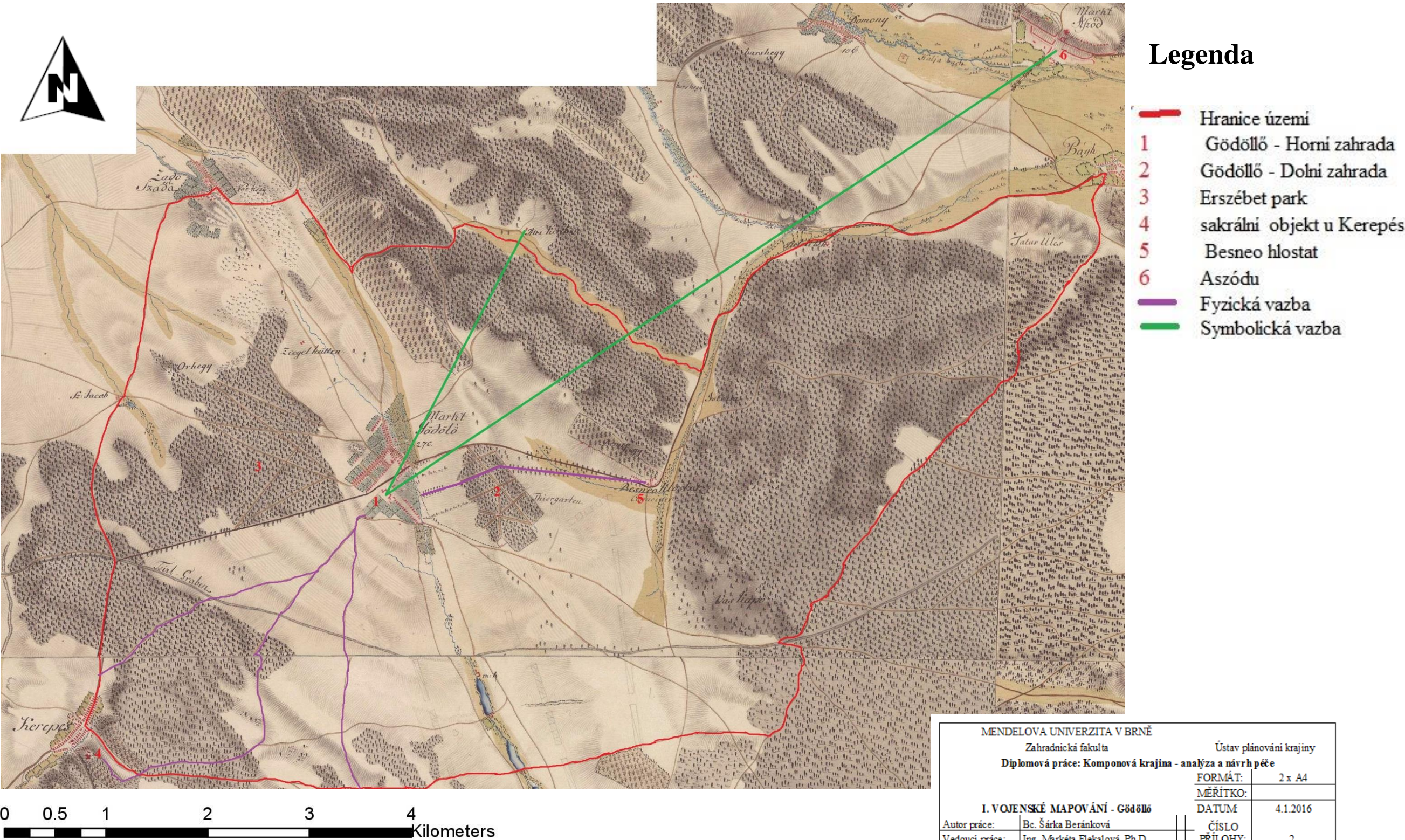
Obr. 2 Širší územní vztahy (googlemaps.com)

Obr. 3 Vymezení modelového území (googlemaps.com)





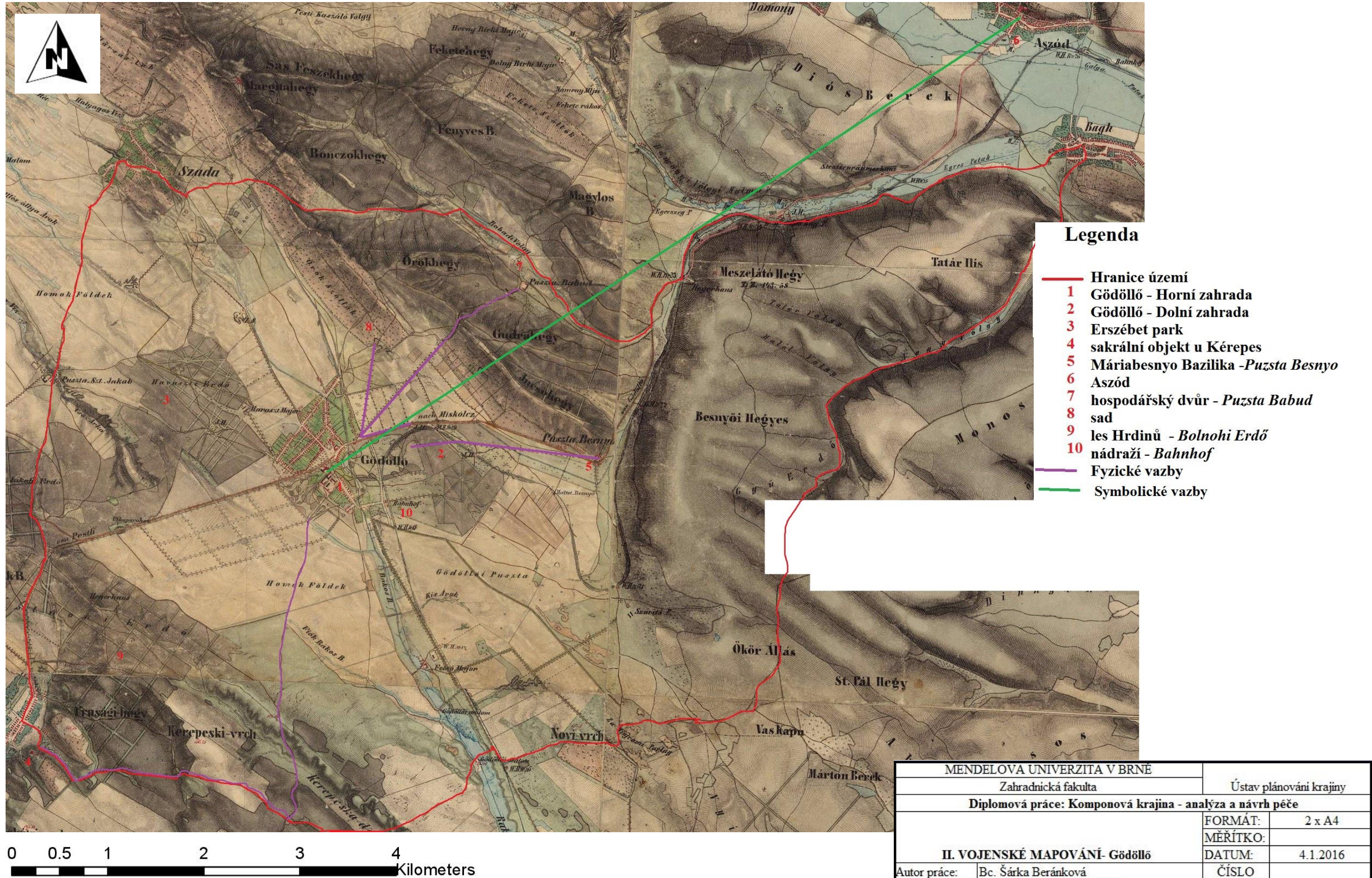
2. I. Vojenské mapování Gödöllő – schéma kompozice



MENDELOVA UNIVERZITA V BRNĚ	
Zahradnická fakulta	
Ústav plánování krajiny	
Diplomová práce: Komponová krajina - analýza a návrh péče	
FORMÁT:	2 x A4
MĚŘÍTKO:	
I. VOJENSKÉ MAPOVÁNÍ - Gödöllő	DATUM 4.1.2016
Autor práce: Bc. Šárka Beránková	ČÍSLO
Vedoucí práce: Ing. Markéta Flekalová, Ph.D.	PŘÍLOHY: 2.
Podklad:	I. vojenské mapování (mapire.com)



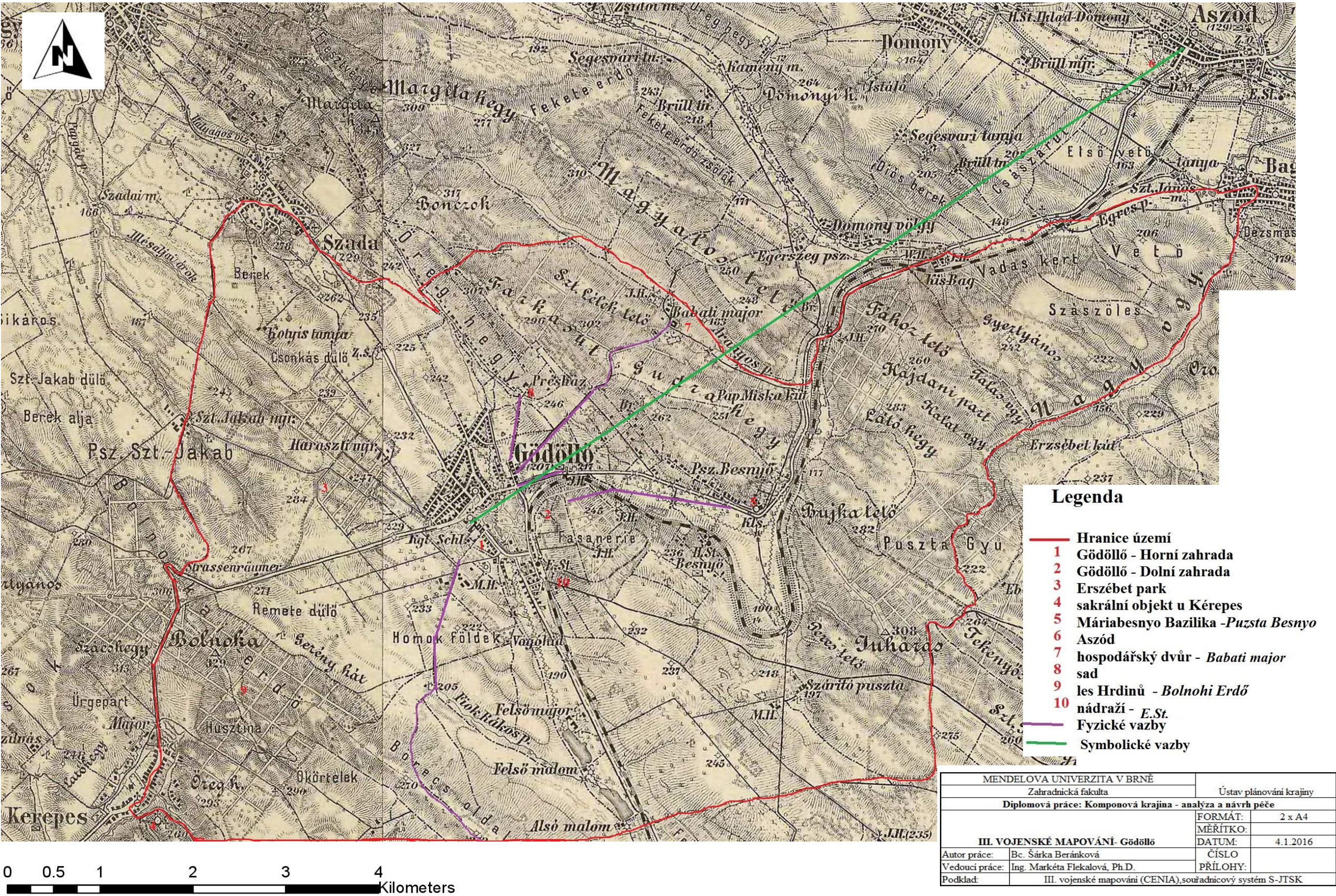
3. II. vojenské mapování Gödöllő – schéma kompozice



MENDELOVA UNIVERZITA V BRNĚ		Ústav plánování krajiny	
Zahradnická fakulta			
Diplomová práce: Komponová krajina - analýza a návrh péče			
II. VOJENSKÉ MAPOVÁNÍ- Gödöllő		FORMÁT:	2 x A4
		MĚŘÍTKO:	
		DATUM:	4.1.2016
Autor práce:	Bc. Šárka Beránková	ČÍSLO	3.
Vedoucí práce:	Ing. Markéta Flekalová, Ph.D.		
Podklad:	II. vojenské mapování (CENIA), souřadnicový systém S-JTSK		

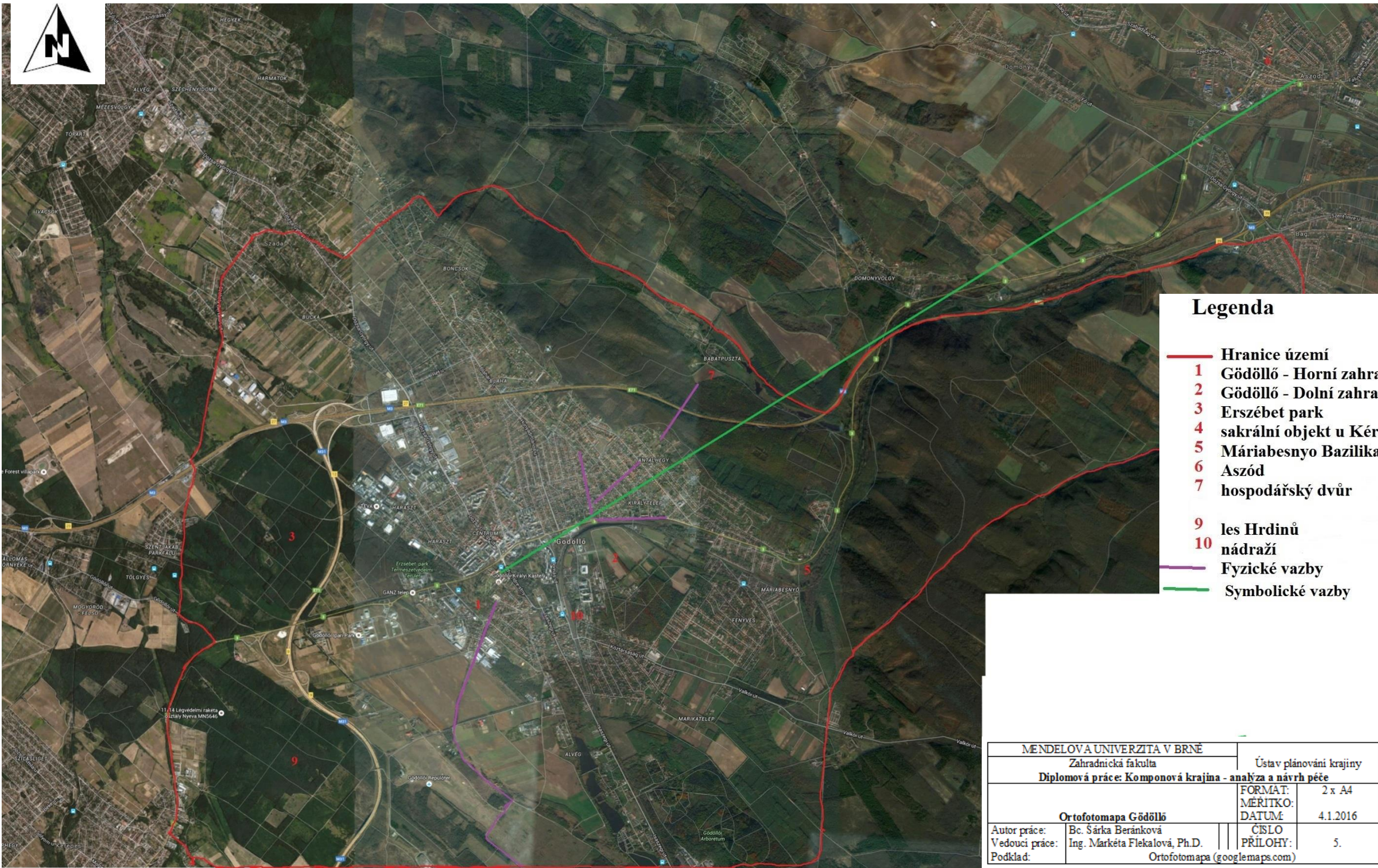


4. III. vojenské mapování Gödöllő – schéma kompozice





5. OrtofotomapaGödöllő – schéma kompozice



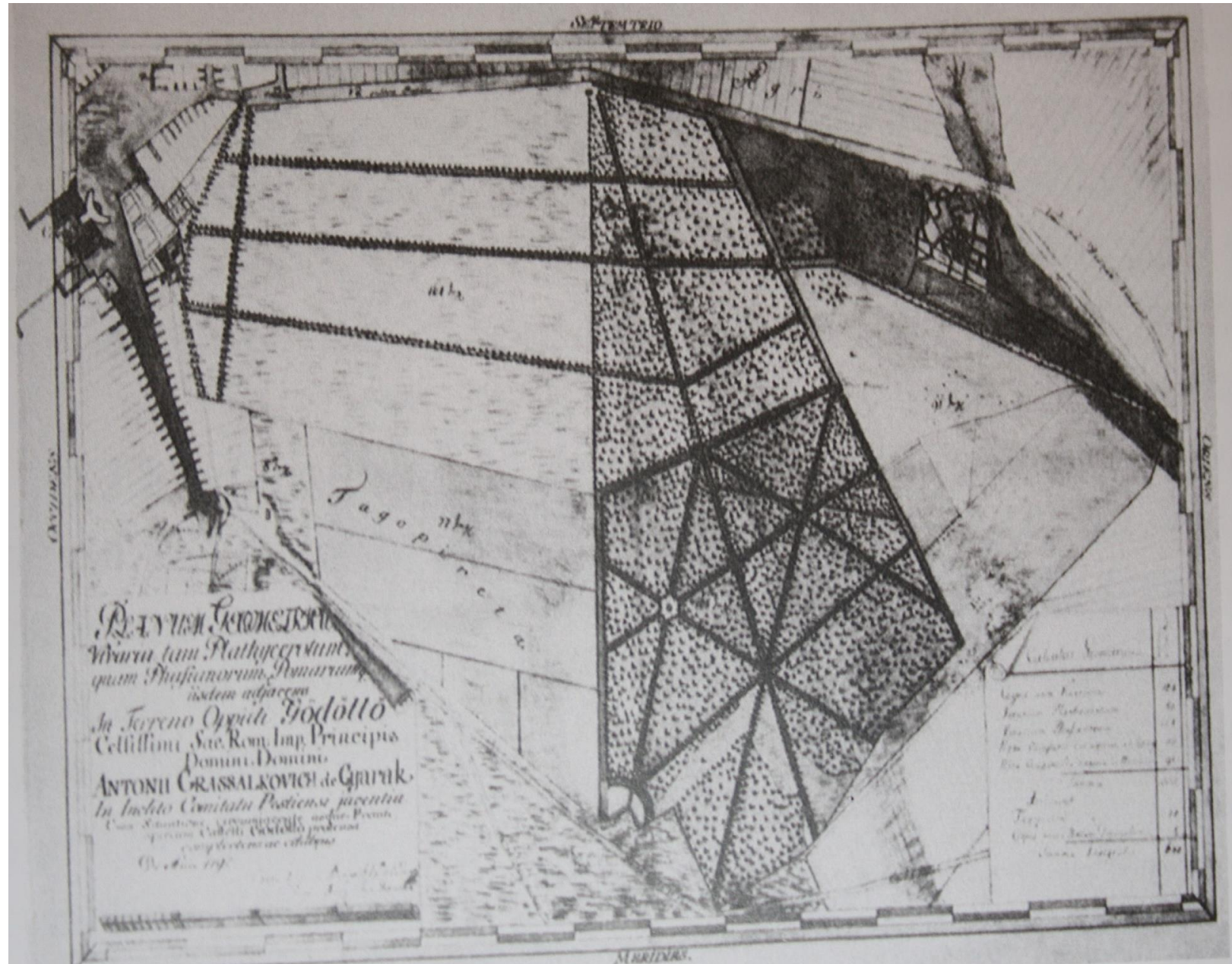
0 0.5 1 2 3 4 Kilometers



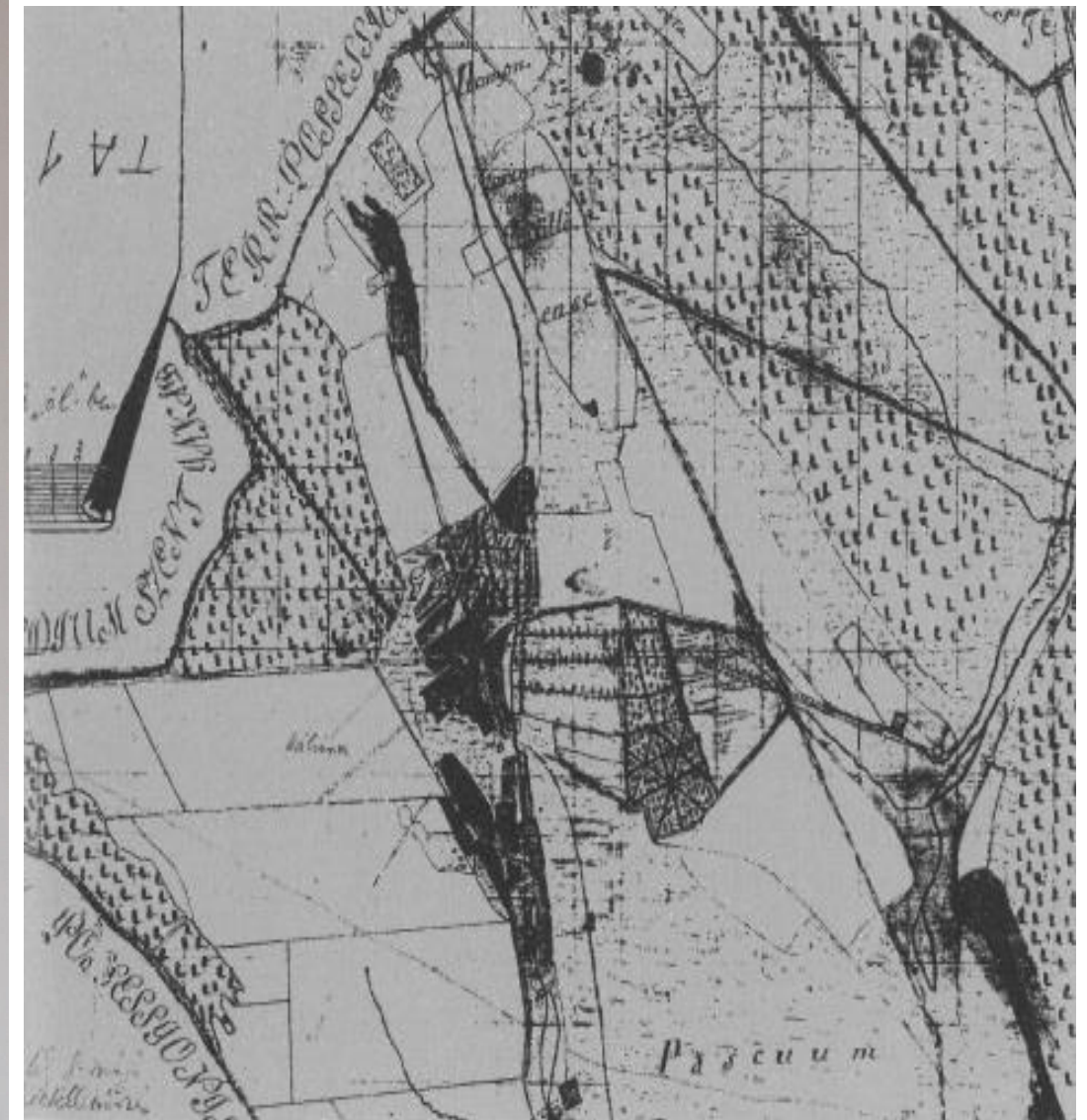
## **6. Historická kartografická díla a dobová vyobrazení Gödöllő**



## 6.1 Historická kartografická díla



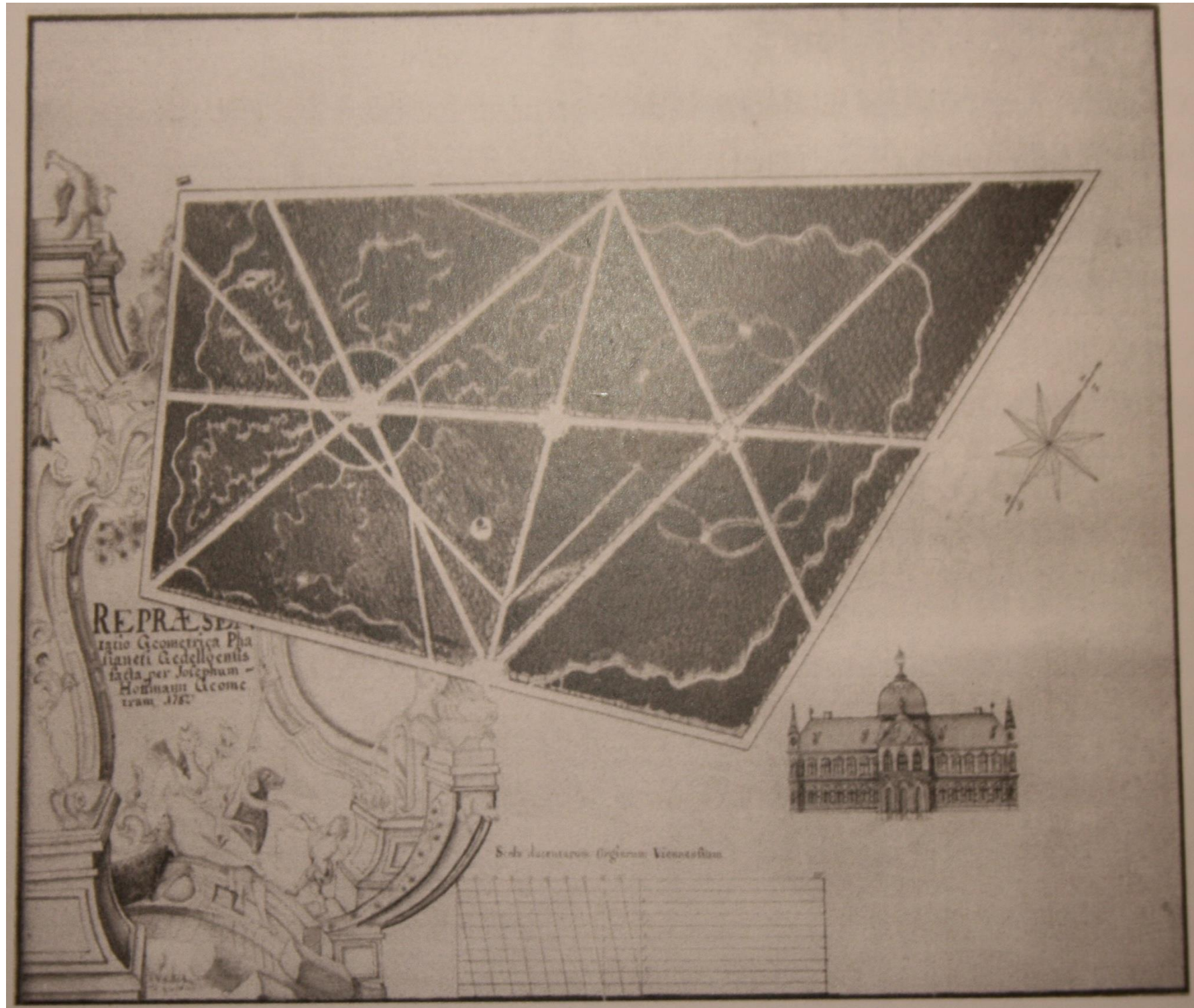
**Obr. 1 Dolní zahrada 18. století**



**Obr. 2 Horní a Dolní zahrada 18.století (brož)**



## 6.2 Historická kartografická díla



Obr.1 Plány Dolní zahrady architekta Hoffmana 18. století



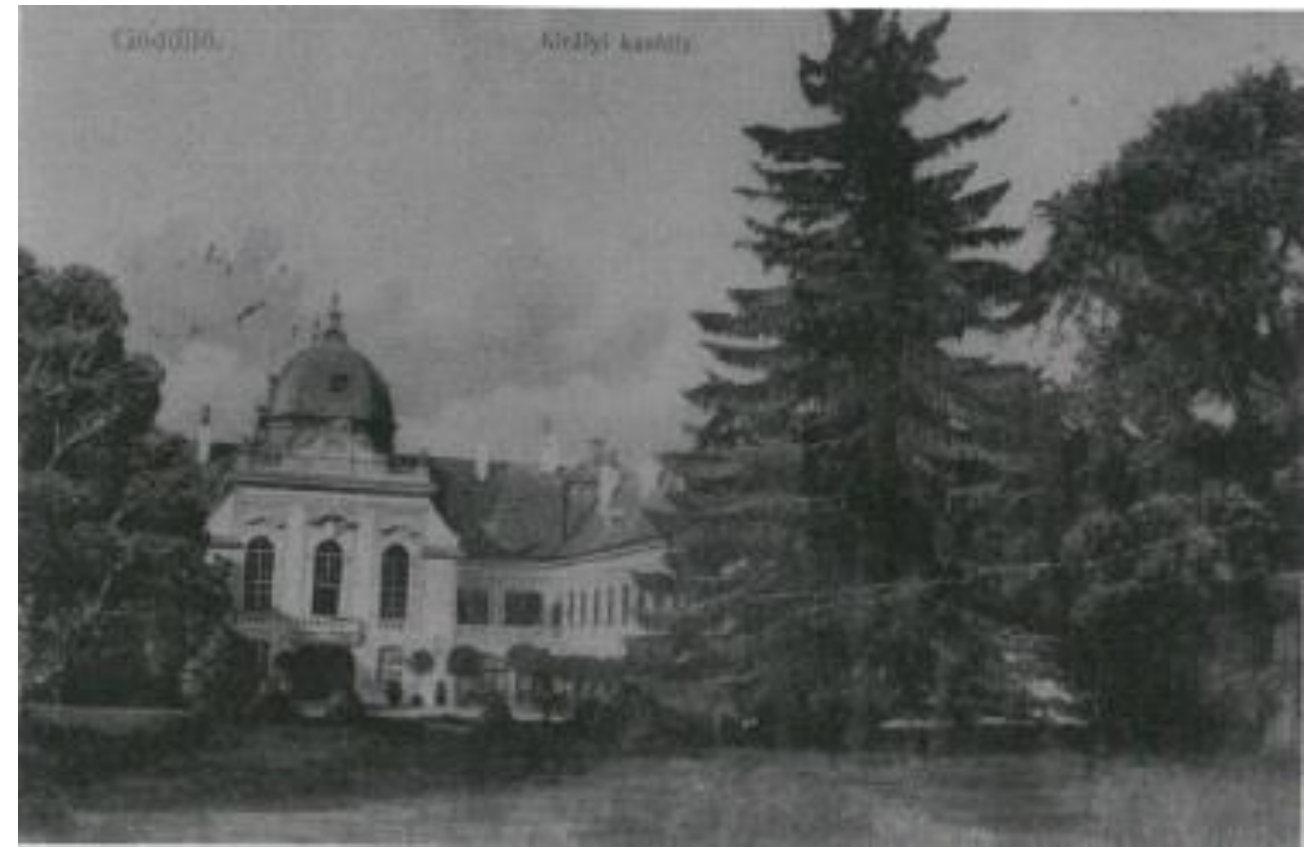
Obr.2 Horní a Dolní zahrada 19. století



## 6.3 Dobová vyobrazení



Obr.1 Gödöllő Horní zahrada 18. Století



Obr.2 Gödöllő Horní zahrada 18. století



Obr. 3 Gödöllő vstup 19. století



Obr. 4 Gödöllő Horní zahrada 20. století



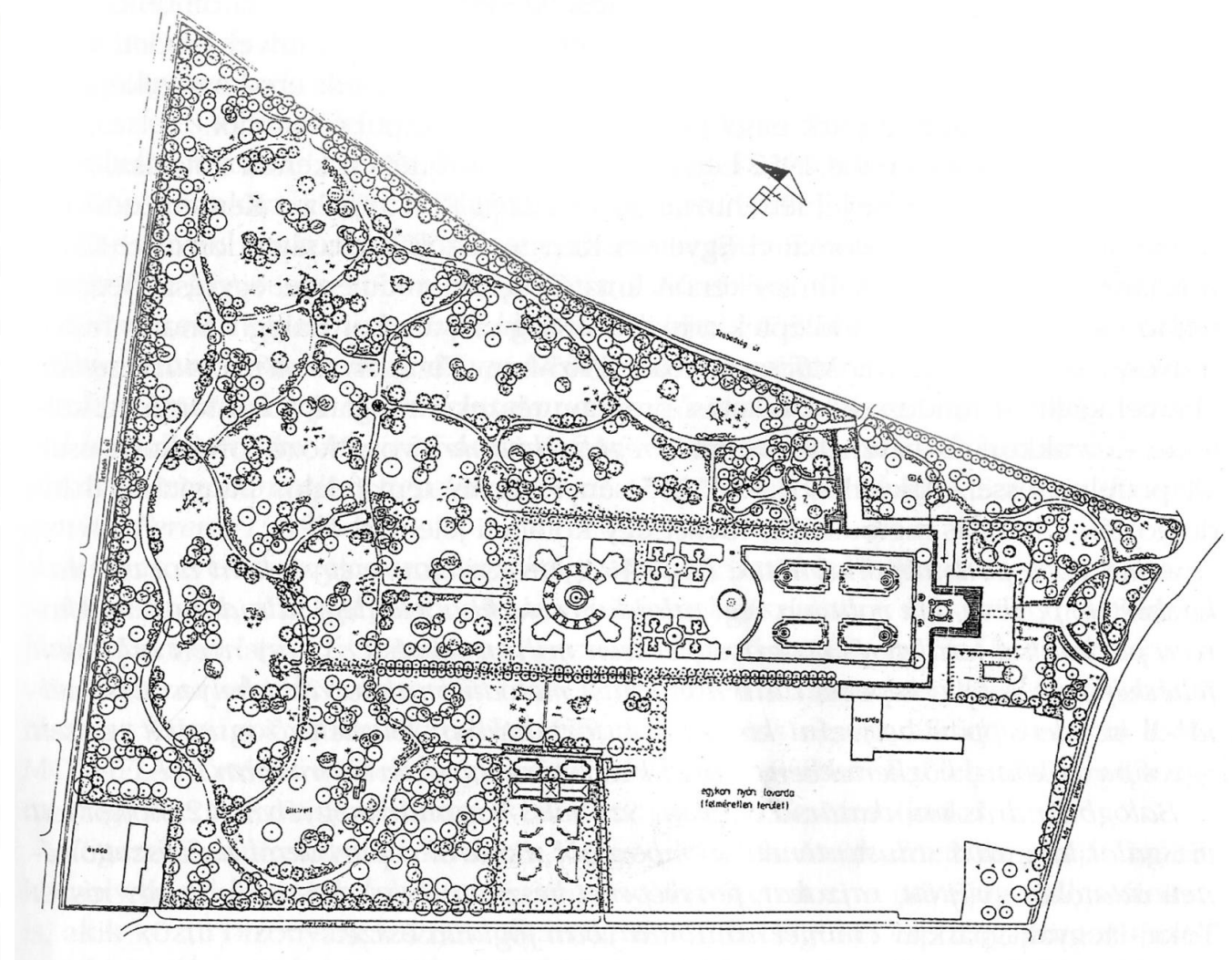
## **7. Návrhy Horní zahrady a současný stav**



## 7.1 Návrhy Horní zahrady



**Obr.1 Realizovaný návrh Horní zahrady**



### Obr.2 Návrh možného řešení Horní zahrady



**Obr. 3 Vymezení půdorysu barokní zahrady**



## 7.2 Aktuální stav



Obr. 1 Vstupní brána



Obr. 2 část Dolní zahrady



Obr. 3 Gödöllő vstupní prostor



### 7.3 Aktuální stav Horní zahrady



Obr.1 Čestný dvůr



Obr.2 Socha královny Elizabeth, královský pavilon



Obr.3 palác a čestný dvůr



Obr. 4 Rondel



## 7.4 Aktuální stav Horní zahrady



**Obr.1 Alej lipová (dříve jírovcová)**



**Obr.2 Horní zahrada**



**Obr.3 Královský pavilon**



**Obr.4 Horní zahrada**



**Obr.5 Palác**



**Obr.6 Barokní bazének**



## 7.5 Aktuální stav Dolní zahrady

Všechny obrázky popisují aktuální stav Dolní zahrady





## **Kartografická díla Ploskovic**



## **11. Historická kartografická díla Ploskovic**



### 11.2.2 I.vojenské mapování - kompoziční body v detailu výřezu



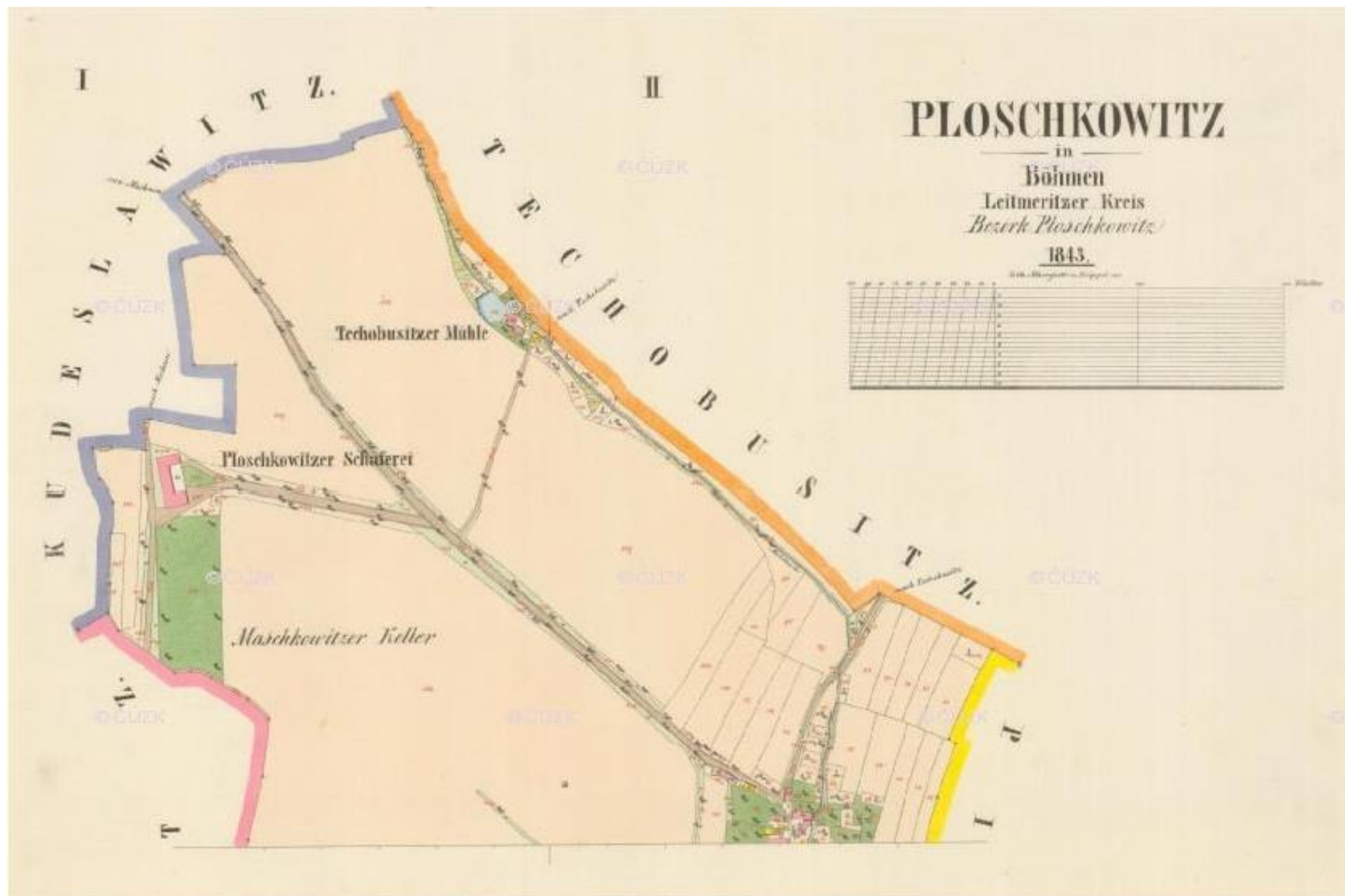
Obr.1 Ploskovický zámek (1), ([www.mapire.eu](http://www.mapire.eu))



Obr.2 Třeboutický zámek (1) Záhořanský zámek (2), Kostel Nejsvětější trojice (3), ([www.mapire.eu](http://www.mapire.eu))

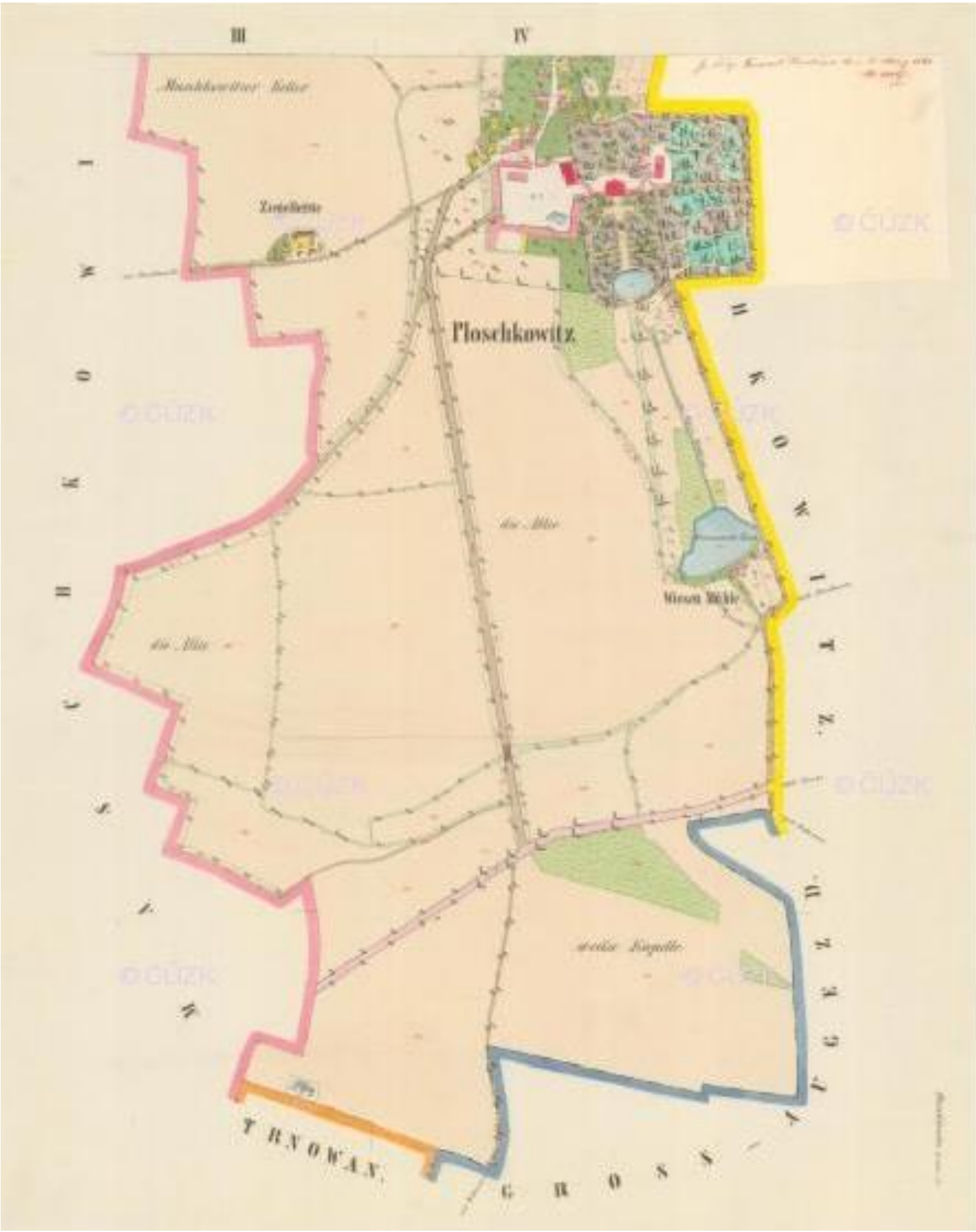


### 11.3. A Stablní katastr 1843





### 11.3. B Stabilní katastr 1843

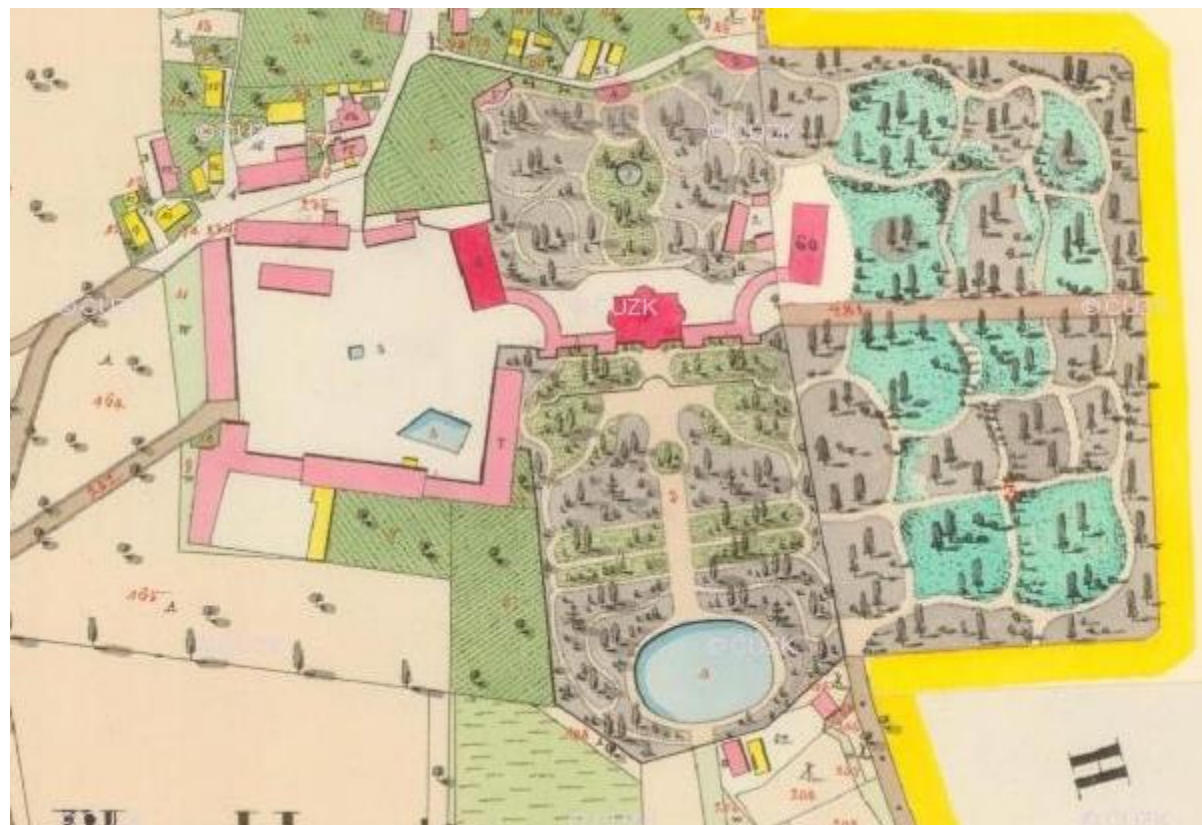




### 11.3.1 Stablní katastr 1843 – kompoziční body v detailu výřezu



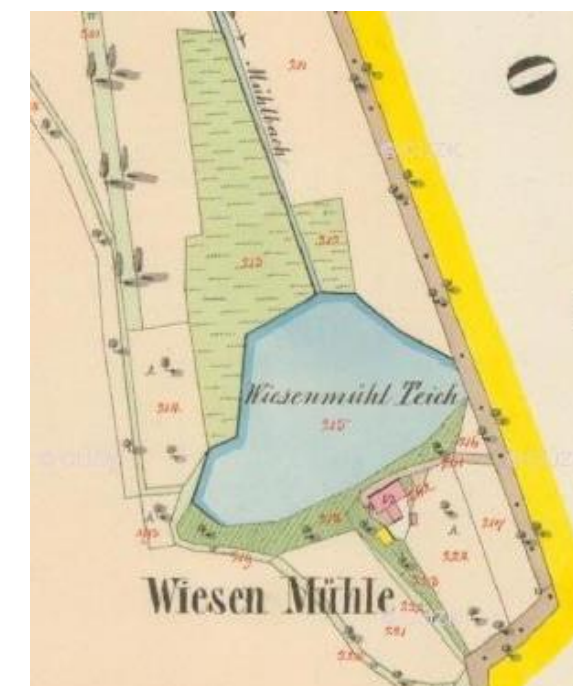
Obr.1 Třeboutický mlýn



Obr.3 Ploskovický zámek



Obr.2 Ploskovický dvůr



Obr.4 Ploskovický mlýn



## 11.4.2 II.vojenské mapování - kompoziční body v detailu výřezu



Obr.1 Třeboutický zámek (1), Záhořanský zámek (2). Kostel Nejsvětější trojice (3), ([www.mapire.eu](http://www.mapire.eu))



Obr.3 Ploskovický zámek (1) ([www.mapire.eu](http://www.mapire.eu))



Obr.2 Ploskovický dvůr (1), Těchobuzický mlýn (2), ([www.mapire.eu](http://www.mapire.eu))



### 11.5.2 III.vojenské mapování - kompoziční body v detailu výřezu



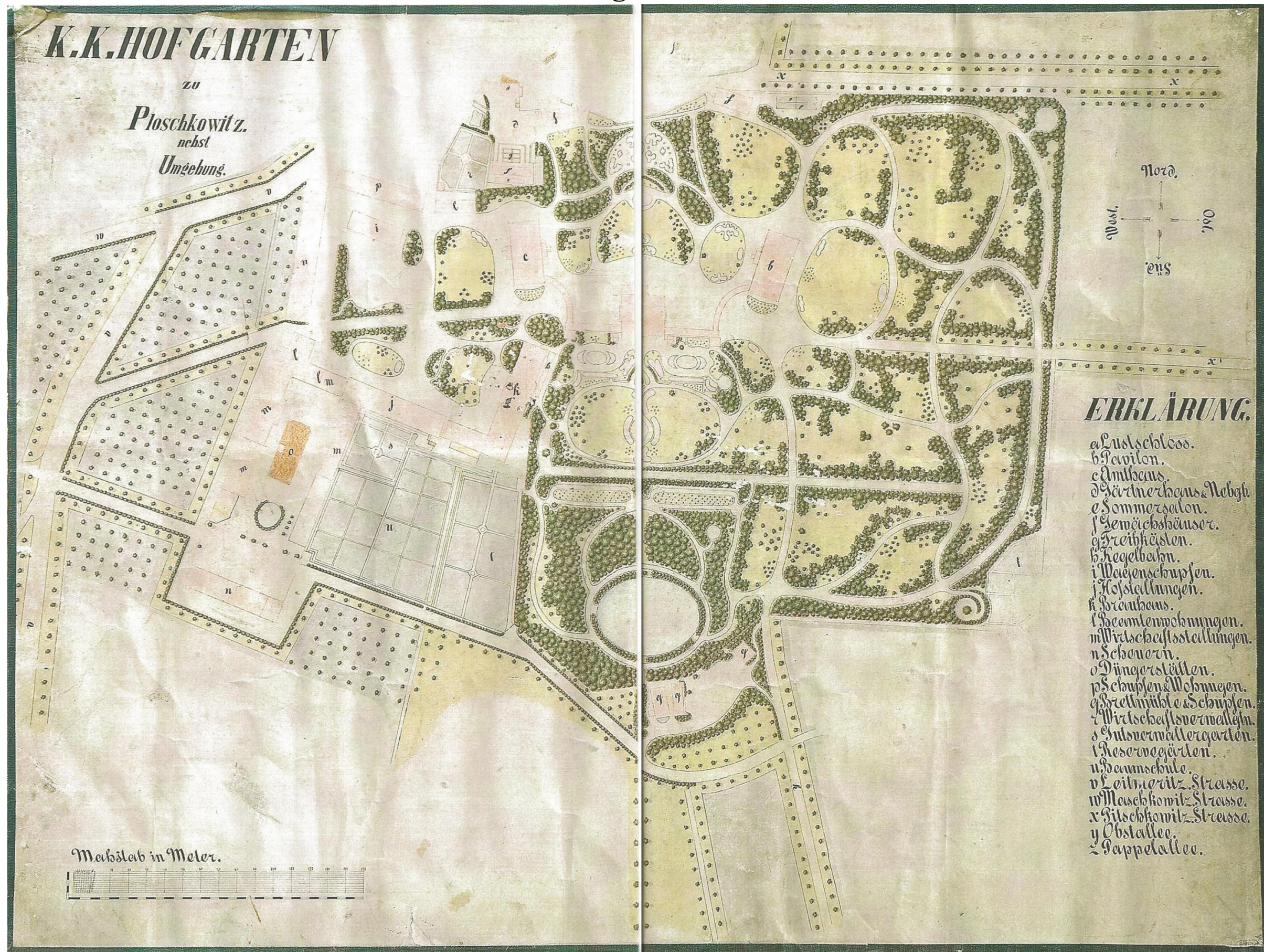
Obr.1 Zámek Ploskovice (1), ([www.mapire.eu](http://www.mapire.eu))



Obr.2 Třeboutický zámek (1), Zahořanský zámek (2), Kostel nejsvětější trojice (3), ([www.mapire.eu](http://www.mapire.eu))



## 11.6 Historické kartografické dílo Ploskovice 19.století





## 11.7.2 Historické letecké snímkování – kompoziční body v detailu výřezu



Obr.1 Ploskovický dvůr (1), Těchobuzický mlýn (2), ([www.mapire.eu](http://www.mapire.eu))



Obr.3 Třeboutický zámek (1), Záhořanský zámek (3), Kostel Nejsvětější trojice (3), ([www.mapire.eu](http://www.mapire.eu))



Obr.4 Ploskovický zámek (1), ([www.mapire.eu](http://www.mapire.eu))



## **12. Současná kartografická díla Ploskovic**



## **14. Dobová vyobrazení**

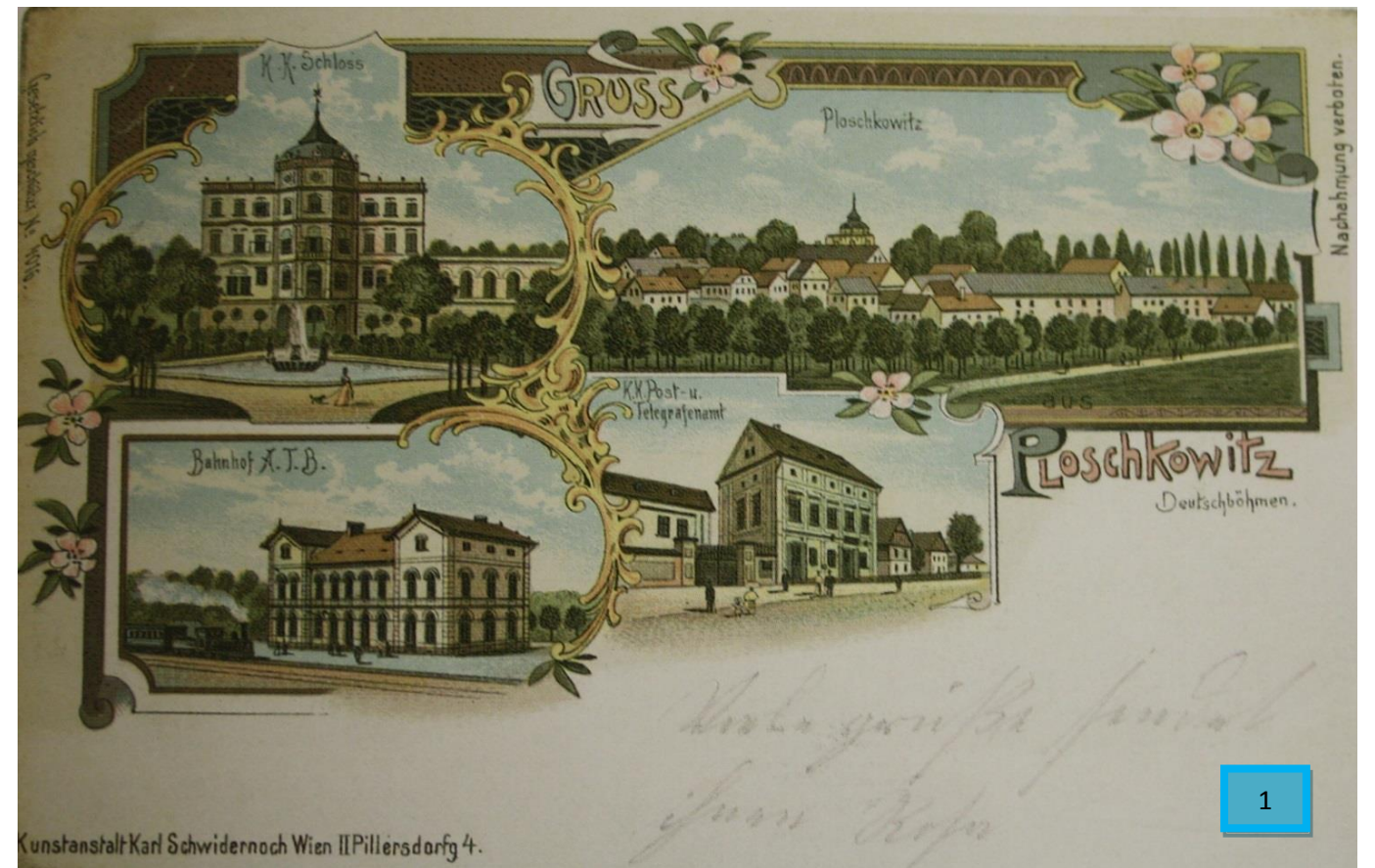


## 14.1 Dobová vyobrazení

Obr.1 Zámek, celkový pohled, nádraží, pošta - 1903 (ploskovice.cz)

Obr. 2 Základní škola - 1937, (Volková,2007)

Obr.3 Pohled na zámek - 1898, (ploskovice.cz)





## 14.2 Dobová vyobrazení

Obr.1 děti ze základní školy Ploskovice – 1936 (Volková, 2007)

Obr. 2 Zámek - 1903, (Volková,2007)

Obr.3 Pohled na zámek – 20.století, (ploskovice.cz)





## 14.3 Dobová vyobrazení

Obr.1 Zámek Ploskovice – 1917 (Volková, 2007)

Obr. 2 Zámek, kresba V.Kautský - 1835, (castles.cz)

Obr.3 Pohled na zámek – 1907, (Volková, 2007)





## 14.4 Dobová vyobrazení

Obr.1 Zámek Ploskovice – 20.století (advejev.com)

Obr. 2 Chlebová veduta zámku, (chomutovsky.denik.cz)

Obr.3 Pohled na zámek – nedatováno, (ploskovice.cz)



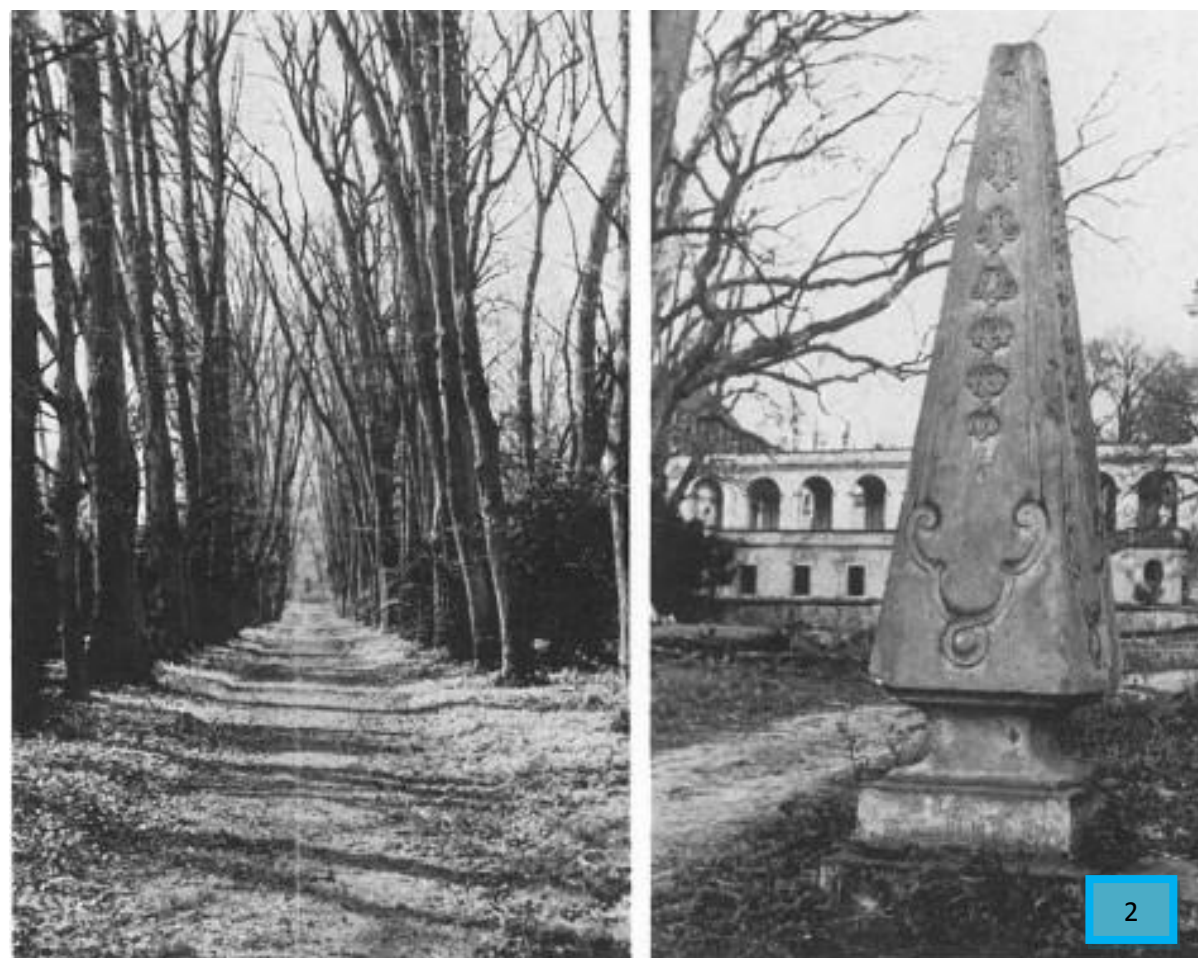


## 14.5 Dobová vyobrazení

Obr.1 Ploskovice – 1913 (Volková, 2007)

Obr. 2 Zámecká zahrada- 21.století, (ploskovice.cz)

Obr.3 Pohled na zámek – 19. století, (Volková, 2007)





## 15. Obraz modelového území na vrcholu



Obr.1 Kaplička Velký Újezd



Obr.2 Socha sv.Magdaleny



Obr.3 Ploskovický mlýn



Obr.4 Pohled na Ploskovice z Býčkovíc



## **16. Hmotné jevy**



## 16.1 Grotty

Obr.1 Současný stav grott, (Foto: autorka práce, 2015)

Obr. 2 Současný stav grott, (Foto: autorka práce, 2015)





## 16.2 Zámek Ploskovice

Obr.1 Pohled na zámek z dolní zahrady, (Foto: autorka práce, 2015)

Obr. 2 Pohled na zámek z horní zahrady, (Foto: autorka práce, 2015)

Obr. 3 Středový altán v horní zahradě, (Foto: autorka práce, 2015)





## 16.3 Zámek Ploskovice

Obr.1 Letecký pohled na zámek, 2007 (Volková, 2007)

Obr. 2 Kašna v dolní zahradě, (Foto: autorka práce, 2015)

Obr. 3 Obelisky a středová osa v dolní zahradě, (Foto: autorka práce, 2015)

Obr. 4 Vstupní brána do zámeckého areálu, (Foto: autorka práce, 2015)





## 16.4 Aleje, cesty

Obr.1 Původní alej do Býčkovic, (Foto: autorka práce, 2015)

Obr. 2 Alej (osa) z jižní strany zahrady, (Foto: autorka práce, 2015)

Obr.3 Alej (osa) z jižní strany zahrady, (Foto: autorka práce, 2015)

Obr.4 Alej ze zámku do Býčkovic, (Foto: autorka práce, 2015)



1



2



3



4



## 16.5 Aleje, cesty

Obr.1 Nejvýchodnější cesta (osa) z jižní strany zahrady, (Foto: autorka práce, 2015)

Obr. 2 Středová osa z jižní strany zahrady, (Foto: autorka práce, 2015)

Obr.3Nejzápadnější alej (osa) z jižní strany zahrady, (Foto: autorka práce, 2015)





## 16.6 Aleje, cesty

Obr.1 Cesta kolem zámecké zahrady, (Foto: autorka práce, 2015)

Obr. 2 Pohled na zámeckou zahradu od Býčkovíc, (Foto: autorka práce, 2015)





## 16.7 Hmotné jevy

Obr.1 Kaplička Velký Újezd, (Foto: autorka práce, 2015)

Obr. 2 Socha sv.Magdalény Býčkovice, (Foto: autorka práce, 2015)

Obr.3 Socha Panny Marie Ploskovic, (Foto: autorka práce, 2015)

Obr.4 Socha Panny Marie Třeboutice, (Foto: autorka práce, 2015)





## 16.8 Hmotné jevy

Obr.1 Zbytky mlýna Těchobuzice, (Foto: autorka práce, 2015)

Obr. 2 Mlýn Ploskovice, (Foto: autorka práce, 2015)

Obr.3 Mlýn Chudoslavice, (Foto: autorka práce, 2015)





## 16.9 Hmotné jevy

Obr.1 Zbytky vodní pily za zámeckou zahradou, (Foto: autorka práce, 2015)

Obr. 2 Vlakové nádraží Ploskovice, (Foto: autorka práce, 2015)

Obr.3 Ploskovický dvůr, (Foto: autorka práce, 2015)





## 16.10 Zámky

Obr.1 Zámek Zahořany, (Foto: autorka práce, 2015)

Obr.2 Zámek Velký Újezd, (Foto: autorka práce, 2015)

Obr.3 Zámek Velký Újezd, (Foto: autorka práce, 2015)





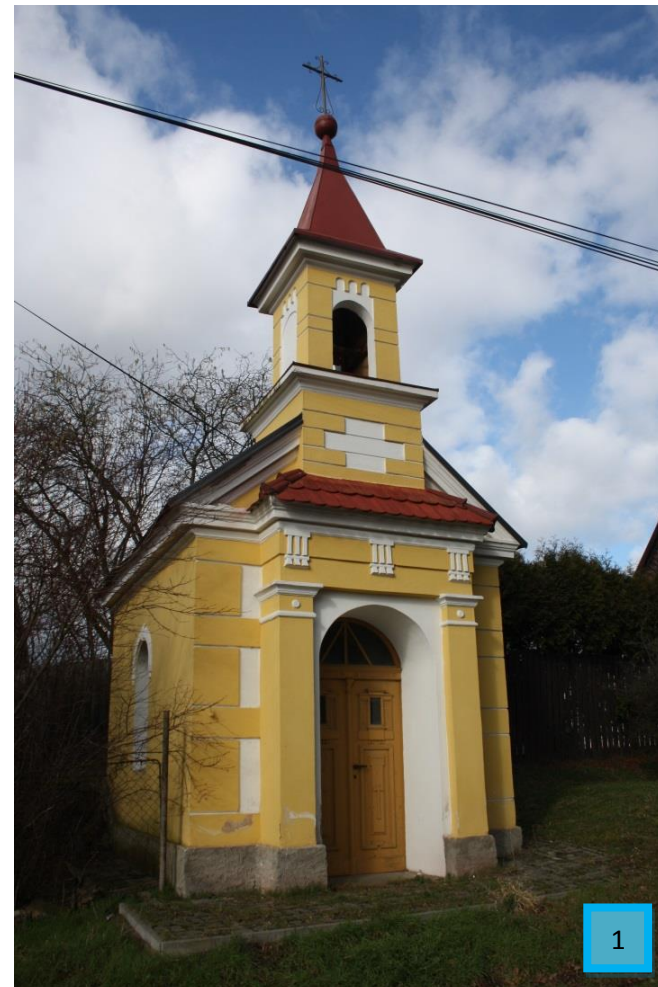
## 16.11 Kostely, kapličky

Obr.1 Kaplička Dolní Řepčice, (Foto: autorka práce, 2015)

Obr.2 Kaplička Dolní Nezly, (Foto: autorka práce, 2015)

Obr.3 Kaplička Maškovice, (Foto: autorka práce, 2015)

Obr.4 Kostel Nejsvětější Trojice, Zahořany, (Foto: autorka práce, 2015)





## 16.12 Kostely, kapličky

Obr.1 Kostel Navštívení Panny Marie, Křešice (Foto: autorka práce, 2015)

Obr. 2 Kostel sv.Matouše, Křešice (Foto: autorka práce, 2015)





## 16.14 Drobné sakrální objekty

Obr.1 Kaplička Ploskovice, (Foto: autorka práce, 2015)

Obr.2 Boží muka Velký Újezd, (Foto: autorka práce, 2015)

Obr.3 Boží muka Dolní Nezly, (Foto: autorka práce, 2015)

Obr.4 Socha sv.Donáta, Zahořany, (Foto: autorka práce, 2015)

Obr.5 Boží muka, Těchobuzice, (Foto: autorka práce, 2015)





## 16.15 Drobné sakrální objekty

Obr.1 Boží muka Zahořany, (Foto: autorka práce, 2015)

Obr.2 Boží muka Zahořany, (Foto: autorka práce, 2015)

Obr.3 Kaplička Zahořany, (Foto: autorka práce, 2015)

Obr.4 Boží muka, Zahořany, (Foto: autorka práce, 2015)





## 16.16 Drobné sakrální objekty

Obr.1 Kaplička Býčkovice, (Foto: autorka práce, 2015)

Obr.2 Kaplička Býčkovice, (Foto: autorka práce, 2015)

Obr.3 Kaplička Býčkovice, (Foto: autorka práce, 2015)





## 16.17 Drobné sakrální objekty

Obr.1 Boží muka Maškovice, (Foto: autorka práce, 2015)

Obr.2 Boží muka Velký Újezd, (Foto: autorka práce, 2015)

Obr.3 Boží muka Ploskovice, (Foto: autorka práce, 2015)

