

Samostatné přílohy

Příloha č. 1 – Architektonické řešení domu (Dostupné z: <https://www.rdrymarov.cz/bungalov-72-r--2>)



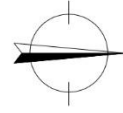
LEGENDA MÍSTNOSTÍ :

ČÍSLO	ÚČEL MÍSTNOSTI	PLOCHA, m ²
101	ZADVEŘÍ	4,68
102	CHODBA	5,25
103	KOUPELNA/WC	4,99
104	POKOU	11,36
105	POKOU	14,41
106	OBÝVACÍ POKOJ	22,47
107	KUCHYŇSKÝ KOUT	6,03
108	TECHNICKÁ MÍSTNOST	3,40
OBÝTNÁ PLOCHA :		48,24
PŘÍSLUŠENSTVÍ :		24,35
UŽITKOVÁ PLOCHA :		72,59
CELKOVÁ PLOCHA (PODLAHOVÁ) :		72,59
ZASTAVĚNÁ PLOCHA		89,63

- ELEKTRICKÉ OTOPNÉ TĚLESO TAC xxx
- VNITŘNÍ JEDNOTKA TČ VZDUCH-VZDUCH

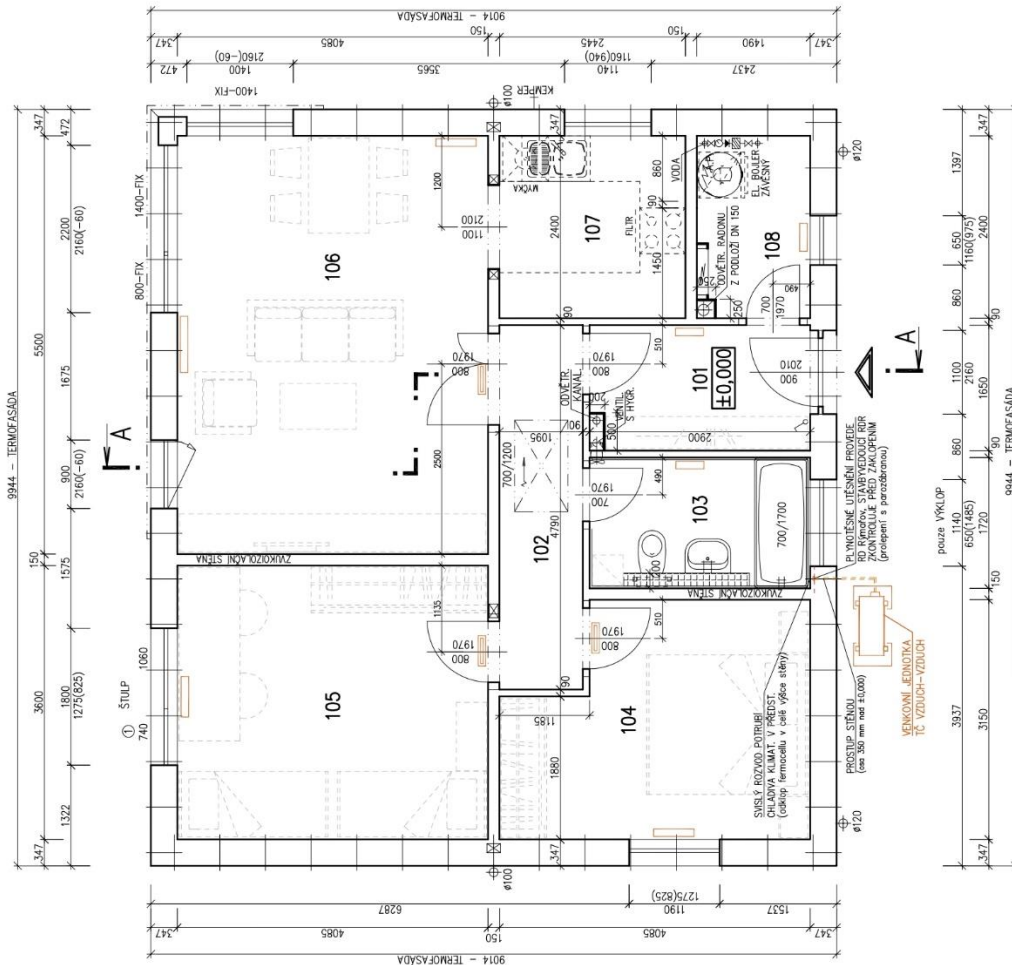
POZNÁMKA:

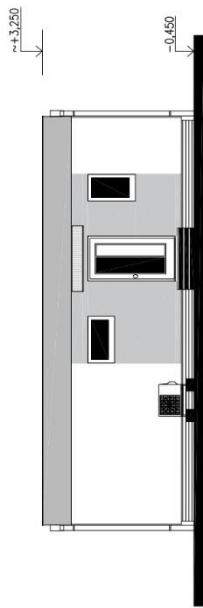
1. TECHNICKÉ ZMĚNY JSOU VYHRAZENY.
 2. VNITŘNÍ DVEŘE JSOU KÓTOVANY S PŘESNOSTÍ ± 30 mm.
 3. V PŮDORYSE JSOU KÓTOVANY STAVEBNÍ OTVORY OKEN. SKUTEČNÁ VÝŠKA PARAPETU VIZ VÝKRES ŘEZU.
 4. MÍSTO UMÍSTĚNÍ VENKOVNÍ JEDNOTKY TČ URČÍ OBJEDNATEL PO DOHODĚ SE SVÝM PROJEKTAŇEM SPODNÍ STAVBY OD ZAKLADĚ OSAZENÍ DOMU NA POZEMKU A ODSTUPŮ OD SOUSEDNÍCH POZEMKŮ A STAVEB.
- RD RYDMAROV NEMĚNE ZÁBNOU ODPOVĚDNOST ZA NEVHODNÉ UMÍSTĚNÍ VENKOVNÍ JEDNOTKY TČ.



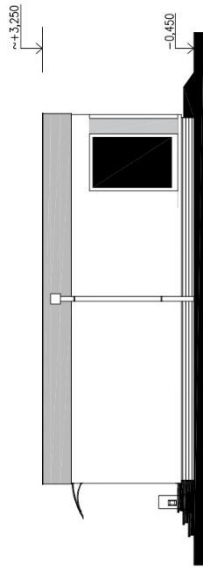
S.O. ---
MODEL 2021

Územ. výkres	1:150	D.05
Objekt	ROHE 90	RODINNÝ DŮM
Číslo HS	XX XXX	
Autorizovaný inženýr	Ing. David Ortaš, Ing. Zdeněk Chrástý	Stupeň PD : DG+D05
Vypracoval	xxx	Datum : XXX
Investor-stavovatel	Jméno, staveniště, p.č. XX, k.č. XX	Jméno, staveniště, p.č. XX, k.č. XX

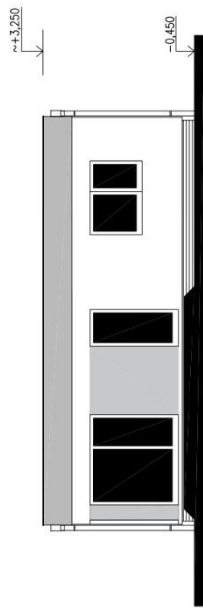




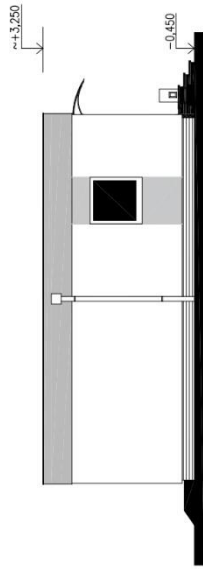
POHLED SEVERNÍ



POHLED ZÁPADNÍ



POHLED JIŽNÍ



POHLED VÝCHODNÍ

S.O. --
MODEL 2021

Forma výřezu	M 1:100	D.10	
POHLEDY	ROHE 90	RODINNÝ DŮM	Číslo HS : XX XXX
AutORIZOVANÝ INŽENÝR	Ing. David Ondra, Ing. Zdeněk Chrástý	Stupeň PD : DGS+DGS	Datum : XXX
VYPRACOVAL	xxx	Uměro, staveniště, p.č. XX, k.ú. XX	Investor-staveniště
		Uměro, staveniště, p.č. XX, k.ú. XX	

Příloha č. 2 – Rozpočet roubené stavby v roce 2020

ROZPOČET S VÝKAZEM VÝMĚR

Stavba: Roubená stavba
Objekt:

Objednatel:
Zhotovitel:
Místo:

Zpracoval:
Datum: 29. 3. 2024

Č.	KCN	Kód položky	Popis	MJ	Množství celkem	Cena jednotková	Cena celkem
HSV Práce a dodávky HSV							183 351,85
1 Zemní práce							20 269,84
1	001	121151103	Sejmutí ornice strojně při souvislé ploše do 100 m ² , tl. vrstvy do 200 mm	m ²	89,635	60,30	5 404,99
					9,944*9,014		89,635
2	001	131551101	Hloubení nezapažených jam a zářezů strojně s urovnáním dna do předepsaného profilu a spádu v hornině třídy těžitelnosti III skupiny 6 do 20 m ³	m ³	9,009	1 650,00	14 864,85
					9,994*9,014*0,1		9,009
2 Zakládání							60 360,30
3	011	272311511	Základy z betonu prostého klenby z betonu kamenem prokládaného tř. C 12/15	m ³	9,009	3 350,00	30 180,15
4	011	274311511	Základy z betonu prostého pasy z betonu kamenem prokládaného tř. C 12/15	m ³	9,009	3 350,00	30 180,15
4 Vodorovné konstrukce							102 721,71
5	011	411321212	Stropy z betonu železového (bez výztuže) stropů deskových, plochých střeš, desek balkonových, desek hřibových stropů včetně hlavic hřibových sloupů tř. C 12/15	m ³	17,927	2 850,00	51 091,95
					89,635*0,2		17,927
6	011	440321212	Střešní konstrukce a trámy z betonu železového (bez výztuže) sedlových, pilových, mansardových, věžových střeš tř. C 12/15	m ³	17,927	2 880,00	51 629,76
					89,635*0,2		17,927
PSV Práce a dodávky PSV							497 081,71
713 Izolace tepelné							9 265,08
7	713	713131111	Montáž tepelné izolace stěn rohožemi, pásy, deskami, dílci, bloky (izolační materiál ve specifikaci) přibitím na dřevěnou konstrukci	m ²	47,513	58,50	2 779,51
					(0,125+0,125+1,675+0,6+0,825+0,975+4,085+1,705+1,190+3,150+0,290+0,290+0,480+0,7+1,05+1,5+0,450+0,850+2,56)*2,1		47,513
8	631	63150980	rohož izolační z minerální vlny lamelová s Al fólií 25kg/m ³ tl 20mm	m ²	49,889	130,00	6 485,57
					(0,125+0,125+1,675+0,6+0,825+0,975+4,085+1,705+1,190+3,150+0,290+0,290+0,480+0,7+1,05+1,5+0,450+0,850+2,56)*2,1		47,513
762 Konstrukce tesařské							411 375,12
9	762	762112110	Montáž konstrukce stěn a příček na hladko (bez zářezů) z hraněného a polohraněného řeziva, průřezové plochy do 120 cm ²	m	63,957	93,00	5 948,00
10	605	60512125	hranol stavební řezivo průřezu do 120cm ² do dl 6m	m ³	7,006	6 150,00	43 086,90
					"součet délek vnitřních stran"25,33**výška od podlahy ke stropu"2,525**tloušťka stěny"0,10954		7,006
11	762	762112120	Montáž konstrukce stěn a příček na hladko (bez zářezů) z hraněného a polohraněného řeziva, průřezové plochy přes 120 do 224 cm ²	m	2 006,591	105,00	210 692,06
12	605	60512131	hranol stavební řezivo průřezu do 224cm ² dl 6-8m	m ³	15,640	6 800,00	106 352,00
					104,50135*0,149666		15,640
13	762	762511125	Podlahové konstrukce podkladové z cementotřískových desek jednovrstvých lepených na pero a drážku nebroušených, tloušťky desky 20 mm	m ²	72,590	624,00	45 296,16
766 Konstrukce truhlářské							76 441,51
14	766	766621001	Montáž oken dřevěných včetně montáže rámu plochy přes 1 m ² pevných do dřevěné konstrukce, výšky do 1,5 m	m ²	14,406	591,00	8 513,95
15	611	61110002	okno dřevěné s fixním zasklením dvojsklo přes plochu 1m ² do v 1,5m	m ²	4,335	3 360,00	14 565,60
					1,14*0,65+0,65*1,16+1,14*1,16+1,19*1,275		4,335
16	611	61164086	dveře jednokřídlé dřevotřískové profilované povrch dýhovaný plně 900x1970mm	kus	2,000	7 520,00	15 040,00
17	611	61160052	dveře jednokřídlé dřevěné bez povrchové úpravy plně 800x1970mm	kus	4,000	1 010,00	4 040,00
18	611	61160051	dveře jednokřídlé dřevěné bez povrchové úpravy plně 700x1970mm	kus	2,000	971,00	1 942,00
19	611	61110004	okno dřevěné s fixním zasklením dvojsklo přes plochu 1m ² v 1,5-2,5m	m ²	10,071	2 960,00	29 810,16
					1,4*2,16+2,2*2,16+1,8*1,275		10,071
20	766	766629213	Montáž oken dřevěných Příplatek k cenám za tepelnou izolaci mezi ostěním a rámem okna při rovném ostění, přípojovací spára tl. do 15 mm, fólie	m	18,200	139,00	2 529,80
Celkem							680 433,56

Příloha č. 3 – Rozpočet dřevostavby z lehkého skeletu v roce 2020

ROZPOČET S VÝKAZEM VÝMĚR

Stavba: Stavba z lehkého skeletu
Objekt:

Objednatel:
Zhotovitel:
Místo:

Zpracoval: Zollmann
Datum: 30. 3. 2024

Č.	KCN	Kód položky	Popis	MJ	Množství celkem	Cena jednotková	Cena celkem
HSV Práce a dodávky HSV							183 351,85
1 Zemní práce							20 269,84
1	001	121151103	Sejmutí ornice strojně při souvislé ploše do 100 m ² , tl. vrstvy do 200 mm 9,944*9,014	m ²	89,635	60,30	5 404,99
2	001	131551101	Hloubení nezapažených jam a zářezů strojně s urovnáním dna do předepsaného profilu a spádu v hornině třídy těžitelnosti III skupiny 6 do 20 m ³ 9,994*9,014*0,1	m ³	9,009	1 650,00	14 864,85
2 Zakládání							60 360,30
3	011	272311511	Základy z betonu prostého klenby z betonu kamenem prokládaného tř. C 12/15	m ³	9,009	3 350,00	30 180,15
4	011	274311511	Základy z betonu prostého pasy z betonu kamenem prokládaného tř. C 12/15	m ³	9,009	3 350,00	30 180,15
4 Vodorovné konstrukce							102 721,71
5	011	411321212	Stropy z betonu železového (bez výztuže) stropů deskových, plochých střech, desek balkonových, desek hřibových stropů včetně hlavíc hřibových sloupů tř. C 12/15 89,635*0,2	m ³	17,927	2 850,00	51 091,95
6	011	440321212	Střešní konstrukce a trámy z betonu železového (bez výztuže) sedlových, pilových, mansardových, věžových střech tř. C 12/15 89,635*0,2	m ³	17,927	2 880,00	51 629,76
PSV Práce a dodávky PSV							264 746,99
713 Izolace tepelné							9 265,08
7	713	713131111	Montáž tepelné izolace stěn rohožemi, pásy, deskami, dílci, bloky (izolační materiál ve specifikaci) přibitím na dřevěnou konstrukci	m ²	47,513	58,50	2 779,51
8	631	63150980	rohož izolační z minerální vlny lamelová s Al fólií 25kg/m ³ tl 20mm 47,513 * 1,05	m ²	49,889	130,00	6 485,57
762 Konstrukce tesařské							179 040,40
9	762	762123110	Montáž konstrukce stěn a přiček vázaných z fošen, hranolů, hranolůků, průřezové plochy do 100 cm ² 234+21,845	m	255,845	117,00	29 933,87
10	605	60512125	hranol stavební řezivo průřezu do 120cm ² do dl 6m (234+21,845)*0,0508*0,1016	m ³	1,320	6 150,00	8 118,00
11	762	762123110	Montáž konstrukce stěn a přiček vázaných z fošen, hranolů, hranolůků, průřezové plochy do 100 cm ² (2,07+4,085+1,185+0,36+2,9+2,9+2,585+0,65+0,85+2,4+3,245+1,15+0,97)*2,1	m	53,235	117,00	6 228,50
12	605	60512125	hranol stavební řezivo průřezu do 120cm ² do dl 6m 2,1*0,0508*0,1016*42	m ³	0,455	6 150,00	2 798,25
13	762	762421012	Obložení stropů nebo střešních podhledů z dřevoštěpkových desek OSB šroubovaných na sraz, tloušťky desky 12 mm	m ²	89,630	232,00	20 794,16
14	762	762431013	Obložení stěn z dřevoštěpkových desek OSB přibíjených na sraz, tloušťky desky 15 mm 26,201*3,25	m ²	85,153	249,00	21 203,10
15	762	762431013	Obložení stěn z dřevoštěpkových desek OSB přibíjených na sraz, tloušťky desky 15 mm (2,070+4,085+1,185+0,36+2,9+2,585+0,65+0,85+2,4+3,245+1,15+0,97)*3,25	m ²	72,963	249,00	18 167,79
16	762	762431013	Obložení stěn z dřevoštěpkových desek OSB přibíjených na sraz, tloušťky desky 15 mm 2*(2,07+4,085+1,185+0,36+2,9+2,585+0,65+0,85+2,4+3,245+1,14+0,97)*2,1	m ²	106,428	249,00	26 500,57
17	762	762511125	Podlahové konstrukce podkladové z cementotřískových desek jednovrstvých lepených na pero a drážku nebroušených, tloušťky desky 20 mm	m ²	72,590	624,00	45 296,16
766 Konstrukce truhlářské							76 441,51
18	766	766621001	Montáž oken dřevěných včetně montáže rámu plochy přes 1 m ² pevných do dřevěné konstrukce, výšky do 1,5 m	m ²	14,406	591,00	8 513,95
19	611	61110002	okno dřevěné s fixním zasklením dvojsklo přes plochu 1m ² do v 1,5m 1,14*0,65+0,65*1,16+1,14*1,16+1,19*1,275	m ²	4,335	3 360,00	14 565,60
20	611	61164086	dveře jednokřídlé dřevotřískové profilované povrch dýhovaný pině 900x1970/2100mm	kus	2,000	7 520,00	15 040,00
21	611	61160052	dveře jednokřídlé dřevěné bez povrchové úpravy pině 800x1970mm	kus	4,000	1 010,00	4 040,00
22	611	61160051	dveře jednokřídlé dřevěné bez povrchové úpravy pině 700x1970mm	kus	2,000	971,00	1 942,00
23	611	61110004	okno dřevěné s fixním zasklením dvojsklo přes plochu 1m ² v 1,5-2,5m 1,4*2,16+2,2*2,16+1,8*1,275	m ²	10,071	2 960,00	29 810,16
24	766	766629213	Montáž oken dřevěných Příplatek k cenám za tepelnou izolaci mezi ostěním a rámem okna při rovném ostění, připojovací spára tl. do 15 mm, fólie	m	18,200	139,00	2 529,80
Celkem							448 098,84

Příloha č. 4 – Rozpočet dřevostavby z masivních panelů v roce 2020

ROZPOČET S VÝKAZEM VÝMĚR

Stavba: Dřevostavba z masivních panelů
Objekt:

Objednatel:
Zhotovitel:
Místo:

Zpracoval: Zollmann
Datum: 31. 3. 2024

Č.	KCN	Kód položky	Popis	MJ	Množství celkem	Cena jednotková	Cena celkem
HSV Práce a dodávky HSV							249 087,82
1 Zemní práce							137 097,76
1	001	121151103	Sejmutí omice strojně při souvislé ploše do 100 m ² , tl. vrstvy do 200 mm	m ²	89,635	60,30	5 404,99
			9,944*9,014		89,635		
2	590	59039021	stěna obvodová SDV tl 150mm s termofasádou tl 107mm celková tl 297mm bez finální omítkoviny	m ²	23,327	2 420,00	56 451,34
			(9,944*3,25)-(1,8*1,275+0,9*2,16+2,2*2,16)		23,327		
3	590	59039021	stěna obvodová SDV tl 150mm s termofasádou tl 107mm celková tl 297mm bez finální omítkoviny	m ²	24,949	2 420,00	60 376,58
			(9,014*3,25)-(1,4*2,16+1,14*1,16)		24,949		
4	001	131551101	Hloubení nezapažených jam a zářezů strojně s urovnáním dna do předepsaného profilu a spádu v horní třídě těžnosti III skupiny 6 do 20 m ³	m ³	9,009	1 650,00	14 864,85
			9,994*9,014*0,1		9,009		
2 Zakládání							60 360,30
5	011	272311511	Základy z betonu prostého klenby z betonu kamenem prokládaného tř. C 12/15	m ³	9,009	3 350,00	30 180,15
6	011	274311511	Základy z betonu prostého pasy z betonu kamenem prokládaného tř. C 12/15	m ³	9,009	3 350,00	30 180,15
4 Vodorné konstrukce							51 629,76
7	011	440321212	Střešní konstrukce a trámy z betonu železobetonového (bez výztuže) sedlových, pilových, mansardových, věžových střech tř. C 12/15	m ³	17,927	2 880,00	51 629,76
			89,635*0,2		17,927		
PSV Práce a dodávky PSV							472 060,83
762 Konstrukce tesařské							45 296,16
8	762	762511125	Podlahové konstrukce podkladové z cementotřískových desek jednovrstvých lepených na pero a drážku nebroušených, tloušťky desky 20 mm	m ²	72,590	624,00	45 296,16
763 Konstrukce suché výstavby							350 323,16
9	763	763811111	Montáž rodinných domů z kompletizovaných panelů s nosnou konstrukcí dřevěnou, opláštěnou sádrovláknitou deskou stěnových panelů obvodových, štítových, vnitřních nosných nebo příček	kus	4,000	920,00	3 680,00
			4		4,000		
10	590	59039021	stěna obvodová SDV tl 150mm s termofasádou tl 107mm celková tl 297mm bez finální omítkoviny	m ²	28,504	2 420,00	68 979,68
11	590	59039021	stěna obvodová SDV tl 150mm s termofasádou tl 107mm celková tl 297mm bez finální omítkoviny	m ²	27,778	2 420,00	67 222,76
12	763	763811111	Montáž rodinných domů z kompletizovaných panelů s nosnou konstrukcí dřevěnou, opláštěnou sádrovláknitou deskou stěnových panelů obvodových, štítových, vnitřních nosných nebo příček	kus	12,000	920,00	11 040,00
13	590	59039026	stěna vnitřní nosná SDV tl 150mm	m ²	4,347	1 260,00	5 477,22
			2,07*2,1		4,347		
14	590	59039026	stěna vnitřní nosná SDV tl 150mm	m ²	2,489	1 260,00	3 136,14
			2,1*1,185		2,489		
15	590	59039026	stěna vnitřní nosná SDV tl 150mm	m ²	6,090	1 260,00	7 673,40
			2,9*2,1		6,090		
16	590	59039026	stěna vnitřní nosná SDV tl 150mm	m ²	6,090	1 260,00	7 673,40
			2,1*2,9		6,090		
17	590	59039026	stěna vnitřní nosná SDV tl 150mm	m ²	0,756	1 260,00	952,56
			0,36*2,1		0,756		
18	590	59039026	stěna vnitřní nosná SDV tl 150mm	m ²	5,429	1 260,00	6 840,54
			2,585*2,1		5,429		
19	590	59039026	stěna vnitřní nosná SDV tl 150mm	m ²	8,579	1 260,00	10 809,54
			4,085*2,1		8,579		
20	590	59039026	stěna vnitřní nosná SDV tl 150mm	m ²	2,037	1 260,00	2 566,62
			2,1*0,97		2,037		
21	590	59039026	stěna vnitřní nosná SDV tl 150mm	m ²	1,785	1 260,00	2 249,10
			0,85*2,1		1,785		
22	590	59039026	stěna vnitřní nosná SDV tl 150mm	m ²	6,815	1 260,00	8 586,90
			3,245*2,1		6,815		
23	590	59039026	stěna vnitřní nosná SDV tl 150mm	m ²	1,365	1 260,00	1 719,90
			0,65*2,1		1,365		
24	590	59039026	stěna vnitřní nosná SDV tl 150mm	m ²	5,040	1 260,00	6 350,40
			2,4*2,1		5,040		
25	763	763811111	Montáž rodinných domů z kompletizovaných panelů s nosnou konstrukcí dřevěnou, opláštěnou sádrovláknitou deskou stěnových panelů obvodových, štítových, vnitřních nosných nebo příček	kus	1,000	920,00	920,00
26	590	59039028	strop přízemí SDV tl 292mm s nosníkem 240x60mm	m ²	89,630	1 500,00	134 445,00
766 Konstrukce truhlářské							76 441,51
27	766	766621001	Montáž oken dřevěných včetně montáže rámu plochy přes 1 m ² pevných do dřevěné konstrukce, výšky do 1,5 m	m ²	14,406	591,00	8 513,95
28	611	61110002	okno dřevěné s fixním zasklením dvojsklo přes plochu 1m ² do v 1,5m	m ²	4,335	3 360,00	14 565,60
			1,14*0,65+0,65*1,16+1,14*1,16+1,19*1,275		4,335		
29	611	61164086	dveře jednokřídlé dřevěné s povrchovou úpravou plně 800x1970mm	kus	2,000	7 520,00	15 040,00
30	611	61160052	dveře jednokřídlé dřevěné bez povrchové úpravy plně 800x1970mm	kus	4,000	1 010,00	4 040,00
31	611	61160051	dveře jednokřídlé dřevěné bez povrchové úpravy plně 700x1970mm	kus	2,000	971,00	1 942,00
32	611	61110004	okno dřevěné s fixním zasklením dvojsklo přes plochu 1m ² v 1,5-2,5m	m ²	10,071	2 960,00	29 810,16
			1,4*2,16+2,2*2,16+1,8*1,275		10,071		
33	766	766629213	Montáž oken dřevěných Příplatek k cenám za tepelnou izolaci mezi ostěním a rámem okna při rovném ostění, přípojovací spára tl. do 15 mm, fólie	m	18,200	139,00	2 529,80
Celkem							721 148,65

Příloha č. 5 Rozpočet zděného domu v roce 2020

ROZPOČET S VÝKAZEM VÝMĚR

Stavba: Zděný dům
Objekt:

Objednatel:
Zhotovitel:
Místo:

Zpracoval: Zollmann
Datum: 1. 4. 2024

Č.	KCN	Kód položky	Popis	MJ	Množství celkem	Cena jednotková	Cena celkem
----	-----	-------------	-------	----	-----------------	-----------------	-------------

HSV Práce a dodávky HSV 410 225,03

1 Zemní práce 16 955,87

1	001	121151103	Sejmutí omíčky strojně při souvislé ploše do 100 m ² , tl. vrstvy do 200 mm	m ²	89,635	50,42	4 519,40
					9,944*9,014		89,635
2	001	131551101	Hloubení nezapažených jam a zářezů strojně s urovnáním dna do předepsaného profilu a spádu v horní třídě těžitelnosti III skupiny 6 do 20 m ³	m ³	9,009	1 380,45	12 436,47
					9,994*9,014*0,1		9,009

2 Zakládání 44 296,72

3	011	272311511	Základy z betonu prostého klenby z betonu kamenem prokládaného tř. C 12/15	m ³	9,009	2 458,47	22 148,36
4	011	274311511	Základy z betonu prostého pasy z betonu kamenem prokládaného tř. C 12/15	m ³	9,009	2 458,47	22 148,36

3 Svislé a kompletní konstrukce 240 334,28

5	011	311236101	Zdivo jednovrstvé zvukově izolační z cihel děrovaných spojených na pero a drážku na maltu cementovou M10, pevnost cihel do P15, tl. zdiva 190 mm	m ²	53,214	1 112,91	59 222,39
					(4,085+2,07+1,185+0,36+2,9+2,9+1,14+2,585+0,97+3,245+0,85+2,4+0,65)*2,1		53,214
6	011	311238650	Zdivo jednovrstvé tepelně izolační z cihel děrovaných broušených s integrovanou izolací z hydrofobizované minerální vlny na tenkovrstvou maltu, součinitel prostupu tepla U přes 0,18 do 0,22, tl. zdiva 300 mm	m ²	99,990	1 811,30	181 111,89

4 Vodorovné konstrukce 108 638,16

7	011	411324242	Stropy z betonu železového (bez výztuže) pohledového stropů deskových, plochých střeš, desek balkonových, desek hřibových stropů včetně hlavic hřibových sloupů tř. C 12/15	m ³	17,927	3 127,69	56 070,10
					89,635*0,2		17,927
8	011	440321212	Střešní konstrukce a trámy z betonu železového (bez výztuže) sedlových, pilových, mansardových, věžových střeš tř. C 12/15	m ³	17,927	2 932,34	52 568,06
					89,635*0,2		17,927

PSV Práce a dodávky PSV 76 296,05

766 Konstrukce truhlářské 76 296,05

9	766	766621011	Montáž oken dřevěných včetně montáže rámu plochy přes 1 m ² pevných do zdiva, výšky do 1,5 m	m ²	14,406	609,10	8 774,69
					1,14*0,65+0,65*1,16+1,14*1,16+1,4*2,16+2,2*2,16+1,8*1,275+1,19*1,275		14,406
10	611	61110002	okno dřevěné s fixním zasklením dvojsklo přes plochu 1m ² do v 1,5m	m ²	14,406	3 400,00	48 980,40
					1,140*0,65+0,65*1,16+1,14*1,16+1,4*2,16+2,2*2,16+1,8*1,275+1,19*1,275		14,406
11	766	766660241	Montáž dveřních křídel dřevěných nebo plastových kývavých do zazděné rámové zárubně povrchově upravených jednokřídlých, šířky do 1000 mm	kus	2,000	977,62	1 955,24
12	611	61160053	dveře jednokřídlé dřevěné bez povrchové úpravy plně 900x1970mm	kus	2,000	1 350,00	2 700,00
13	611	61160052	dveře jednokřídlé dřevěné bez povrchové úpravy plně 800x1970mm	kus	4,000	1 340,00	5 360,00
14	611	61160051	dveře jednokřídlé dřevěné bez povrchové úpravy plně 700x1970mm	kus	2,000	1 330,00	2 660,00
15	766	766660241	Montáž dveřních křídel dřevěných nebo plastových kývavých do zazděné rámové zárubně povrchově upravených jednokřídlých, šířky do 1000 mm	kus	6,000	977,62	5 865,72

Celkem 486 521,08

Příloha č. 6 – Rozpočet roubené stavby v roce 2021

ROZPOČET S VÝKAZEM VÝMĚR

Stavba: Roubená stavba
Objekt:

Objednatel:
Zhotovitel:
Místo:

Zpracoval: Zollmann
Datum: 1. 4. 2024

Č.	KCN	Kód položky	Popis	MJ	Množství celkem	Cena jednotková	Cena celkem
HSV			Práce a dodávky HSV				165 735,81
1			Zemní práce				16 955,87
1	001	121151103	Sejmutí ornice strojně při souvislé ploše do 100 m ² , tl. vrstvy do 200 mm	m ²	89,635	50,42	4 519,40
			9,944*9,014		89,635		
2	001	131551101	Hloubení nezapažených jam a zářezů strojně s urovnáním dna do předepsaného profilu a spádu v hornině třídy těžitelnosti III skupiny 6 do 20 m ³	m ³	9,009	1 380,45	12 436,47
			9,994*9,014*0,1		9,009		
2			Zakládání				44 296,72
3	011	272311511	Základy z betonu prostého klenby z betonu kamenem prokládaného tř. C 12/15	m ³	9,009	2 458,47	22 148,36
4	011	274311511	Základy z betonu prostého pasy z betonu kamenem prokládaného tř. C 12/15	m ³	9,009	2 458,47	22 148,36
4			Vodorovné konstrukce				104 483,22
5	011	411321212	Stropy z betonu železového (bez výztuže) stropů deskových, plochých střech, desek balkonových, desek hřibových stropů včetně hlavic hřibových sloupů tř. C 12/15	m ³	17,927	2 895,92	51 915,16
			89,635*0,2		17,927		
6	011	440321212	Střešní konstrukce a trámy z betonu železového (bez výztuže) sedlových, pilových, mansardových, věžových střech tř. C 12/15	m ³	17,927	2 932,34	52 568,06
			89,635*0,2		17,927		
PSV			Práce a dodávky PSV				523 595,50
713			Izolace tepelné				9 729,28
7	713	713131111	Montáž tepelné izolace stěn rohožemi, pásy, deskami, dílci, bloky (izolační materiál ve specifikaci) přibitím na dřevěnou konstrukci	m ²	47,513	60,92	2 894,49
			(0,125+0,125+1,675+0,6+0,825+0,975+4,085+1,705+1,190+3,150+0,290+0,290+0,480+0,7+1,05+1,5+0,450+0,850+2,56)*2,1		47,513		
8	631	63150980	rohož izolační z minerální vlny lamelová s Al fólií 25kg/m ³ tl 20mm	m ²	49,889	137,00	6 834,79
			(0,125+0,125+1,675+0,6+0,825+0,975+4,085+1,705+1,190+3,150+0,290+0,290+0,480+0,7+1,05+1,5+0,450+0,850+2,56)*2,1		47,513		
762			Konstrukce tesařské				434 415,11
9	762	762112110	Montáž konstrukce stěn a příček na hladko (bez zářezů) z hraněného a polohraněného řeziva, průřezové plochy do 120 cm ²	m	63,957	97,08	6 208,95
10	605	60512125	hranol stavební řezivo průřezu do 120cm ² do dl 6m	m ³	7,006	6 650,00	46 589,90
			"součet délek vnitřních stran"25,33**výška od podlahy ke stropu"2,525**tloušťka stěny"0,10954		7,006		
11	762	762112120	Montáž konstrukce stěn a příček na hladko (bez zářezů) z hraněného a polohraněného řeziva, průřezové plochy přes 120 do 224 cm ²	m	2 006,591	110,12	220 965,80
12	605	60512131	hranol stavební řezivo průřezu do 224cm ² dl 6-8m	m ³	15,640	7 360,00	115 110,40
			104,50135*0,149666		15,640		
13	762	762511125	Podlahové konstrukce podkladové z cementotřískových desek jednovrstvých lepených na pero a drážku nebroušených, tloušťky desky 20 mm	m ²	72,590	627,36	45 540,06
766			Konstrukce truhlářské				79 451,11
14	766	766621001	Montáž oken dřevěných včetně montáže rámu plochy přes 1 m ² pevných do dřevěné konstrukce, výšky do 1,5 m	m ²	14,406	618,22	8 906,08
15	611	61110002	okno dřevěné s fixním zasklením dvojsklo přes plochu 1m ² do v 1,5m	m ²	4,335	3 400,00	14 739,00
			1,14*0,65+0,65*1,16+1,14*1,16+1,19*1,275		4,335		
16	611	61164086	dveře jednokřídlé dřevotřískové profilované povrch dýhovaný plně 900x1970/2100mm	kus	2,000	7 450,00	14 900,00
17	611	61160052	dveře jednokřídlé dřevěné bez povrchové úpravy plně 800x1970mm	kus	4,000	1 340,00	5 360,00
18	611	61160051	dveře jednokřídlé dřevěné bez povrchové úpravy plně 700x1970mm	kus	2,000	1 330,00	2 660,00
19	611	61110004	okno dřevěné s fixním zasklením dvojsklo přes plochu 1m ² v 1,5-2,5m	m ²	10,071	3 000,00	30 213,00
			1,4*2,16+2,2*2,16+1,8*1,275		10,071		
20	766	766629213	Montáž oken dřevěných Příplatek k cenám za tepelnou izolaci mezi ostěním a rámem okna při rovném ostění, připojovací spára tl. do 15 mm, fólie	m	18,200	146,87	2 673,03
Celkem							689 331,31

Příloha č. 7 Rozpočet dřevostavby z lehkého skeletu v roce 2021

ROZPOČET S VÝKAZEM VÝMĚR

Stavba: Stavba z lehkého skeletu
Objekt:

Objednatel:
Zhotovitel:
Místo:

Zpracoval: Zollmann
Datum: 1. 4. 2024

Č.	KCN	Kód položky	Popis	MJ	Množství celkem	Cena jednotková	Cena celkem
HSV Práce a dodávky HSV							165 735,81
1 Zemní práce							16 955,87
1	001	121151103	Sejmutí omnice strojně při souvislé ploše do 100 m ² , tl. vrstvy do 200 mm 9,944*9,014	m ²	89,635	50,42	4 519,40
					89,635		
2	001	131551101	Hloubení nezapažených jam a zářezů strojně s urovnáním dna do předepsaného profilu a spádu v homině třídy těžitelnosti III skupiny 6 do 20 m ³ 9,994*9,014*0,1	m ³	9,009	1 380,45	12 436,47
					9,009		
2 Zakládání							44 296,72
3	011	272311511	Základy z betonu prostého klenby z betonu kamenem prokládaného tř. C 12/15	m ³	9,009	2 458,47	22 148,36
4	011	274311511	Základy z betonu prostého pasy z betonu kamenem prokládaného tř. C 12/15	m ³	9,009	2 458,47	22 148,36
4 Vodovodné konstrukce							104 483,22
5	011	411321212	Stropy z betonu železového (bez výztuže) stropů deskových, plochých střeš, desek balkonových, desek hřibových stropů včetně hlavíc hřibových sloupů tř. C 12/15 89,635*0,2	m ³	17,927	2 895,92	51 915,16
					17,927		
6	011	440321212	Střešní konstrukce a trámy z betonu železového (bez výztuže) sedlových, pilových, mansardových, věžových střeš tř. C 12/15 89,635*0,2	m ³	17,927	2 932,34	52 568,06
					17,927		
PSV Práce a dodávky PSV							258 149,07
713 Izolace tepelné							9 729,28
7	713	713131111	Montáž tepelné izolace stěn rohožemi, pásy, deskami, dílci, bloky (izolační materiál ve specifikaci) přibitím na dřevěnou konstrukci	m ²	47,513	60,92	2 894,49
8	631	63150980	rohož izolační z minerální vlny lamelová s Al fólií 25kg/m ³ tl 20mm 47,513 * 1,05	m ²	49,889	137,00	6 834,79
					49,889		
762 Konstrukce tesařské							168 968,68
9	762	762123110	Montáž konstrukce stěn a příček vázaných z fošen, hranolů, hranolků, průřezové plochy do 100 cm ² 234+21,845	m	255,845	121,96	31 202,86
					255,845		
10	605	60512125	hranol stavební řezivo průřezu do 120cm2 do dl 6m (234+21,845)*0,0508*0,1016	m ³	1,320	6 650,00	8 778,00
					1,320		
11	762	762123110	Montáž konstrukce stěn a příček vázaných z fošen, hranolů, hranolků, průřezové plochy do 100 cm ² (2,07+4,085+1,185+0,36+2,9+2,585+0,65+0,85+2,4+3,245+1,15+0,97)*2,1	m	53,235	121,96	6 492,54
					53,235		
12	605	60512125	hranol stavební řezivo průřezu do 120cm2 do dl 6m 2,1*0,0508*0,1016*42	m ³	0,455	6 650,00	3 025,75
					0,455		
13	762	762431013	Obložení stěn z dřevoštěpkových desek OSB přibíjených na sraz, tloušťky desky 15 mm 26,201*3,25	m ²	85,153	279,46	23 796,86
					85,153		
14	762	762431013	Obložení stěn z dřevoštěpkových desek OSB přibíjených na sraz, tloušťky desky 15 mm (2,070+4,085+1,185+0,36+2,9+2,585+0,65+0,85+2,4+3,245+1,15+0,97)*3,25	m ²	72,963	279,46	20 390,24
					72,963		
15	762	762431013	Obložení stěn z dřevoštěpkových desek OSB přibíjených na sraz, tloušťky desky 15 mm 2*(2,07+4,085+1,185+0,36+2,9+2,585+2,9+0,65+0,85+2,4+3,245+1,14+0,97)*2,1	m ²	106,428	279,46	29 742,37
					106,428		
16	762	762511125	Podlahové konstrukce podkladové z cementofískových desek jednovrstvých lepených na pero a drážku nebroušených, tloušťky desky 20 mm	m ²	72,590	627,36	45 540,06
766 Konstrukce truhlářské							79 451,11
17	766	766621001	Montáž oken dřevěných včetně montáže rámu plochy přes 1 m ² pevných do dřevěné konstrukce, výšky do 1,5 m	m ²	14,406	618,22	8 906,08
18	611	61110002	okno dřevěné s fixním zasklením dvojsklo přes plochu 1m2 do v 1,5m 1,14*0,65+0,65*1,16+1,14*1,16+1,19*1,275	m ²	4,335	3 400,00	14 739,00
					4,335		
19	611	61164086	dveře jednokřídle dřevotřískové profilované povrch dýhovaný plně 900x1970/2100mm	kus	2,000	7 450,00	14 900,00
20	611	61160052	dveře jednokřídle dřevěné bez povrchové úpravy plně 800x1970mm	kus	4,000	1 340,00	5 360,00
21	611	61160051	dveře jednokřídle dřevěné bez povrchové úpravy plně 700x1970mm	kus	2,000	1 330,00	2 660,00
22	611	61110004	okno dřevěné s fixním zasklením dvojsklo přes plochu 1m2 v 1,5-2,5m 1,4*2,16+2,2*2,16+1,8*1,275	m ²	10,071	3 000,00	30 213,00
					10,071		
23	766	766629213	Montáž oken dřevěných Příplatek k cenám za tepelnou izolaci mezi ostěním a rámem okna při rovném ostěni, připojovací spára tl. do 15 mm, fólie	m	18,200	146,87	2 673,03

Celkem

423 884,88

Příloha č.8 – Rozpočet dřevostavby z masivních panelů v roce 2021

ROZPOČET S VÝKAZEM VÝMĚR

Stavba: Dřevostavba z masivních panelů
Objekt:

Objednatel:
Zhotovitel:
Místo:

Zpracoval: Zollmann
Datum: 1. 4. 2024

Č.	KCN	Kód položky	Popis	MJ	Množství celkem	Cena jednotková	Cena celkem
HSV Práce a dodávky HSV							232 096,85
1 Zemní práce							135 232,07
1	001	121151103	Sejmutí ornice strojně při souvislé ploše do 100 m2, tl. vrstvy do 200 mm 9,944*9,014	m2	89,635	50,42	4 519,40
2	590	59039021	stěna obvodová SDV tl 150mm s termofasádou tl 107mm celková tl 297mm bez finální omítkoviny (9,944*3,25)-(1,8*1,275+0,9*2,16+2,2*2,16)	m2	23,327	2 450,00	57 151,15
3	590	59039021	stěna obvodová SDV tl 150mm s termofasádou tl 107mm celková tl 297mm bez finální omítkoviny (9,014*3,25)-(1,4*2,16+1,14*1,16)	m2	24,949	2 450,00	61 125,05
4	001	131551101	Hloubení nezapažených jam a zářezů strojně s urovnáním dna do předepsaného profilu a spádu v hornině třídy těžitelnosti III skupiny 6 do 20 m3 9,994*9,014*0,1	m3	9,009	1 380,45	12 436,47
2 Zakládání							44 296,72
5	011	272311511	Základy z betonu prostého klenby z betonu kamenem prokládaného tř. C 12/15	m3	9,009	2 458,47	22 148,36
6	011	274311511	Základy z betonu prostého pasy z betonu kamenem prokládaného tř. C 12/15	m3	9,009	2 458,47	22 148,36
4 Vodorovné konstrukce							52 568,06
7	011	440321212	Střešní konstrukce a trámy z betonu železobetonové (bez výztuže) sedlových, pilových, mansardových, věžových střech tř. C 12/15 89,635*0,2	m3	17,927	2 932,34	52 568,06
PSV Práce a dodávky PSV							478 695,46
762 Konstrukce tesařské							45 540,06
8	762	762511125	Podlahové konstrukce podkladové z cementofiskových desek jednovrstvých lepených na pero a drážku nebroušených, tloušťky desky 20 mm	m2	72,590	627,36	45 540,06
763 Konstrukce suché výstavby							353 704,29
9	763	763811111	Montáž rodinných domů z kompletizovaných panelů s nosnou konstrukcí dřevěnou, opláštěnou sádrovláknitou deskou stěnových panelů obvodových, štítových, vnitřních nosných nebo příček 4	kus	4,000	936,95	3 747,80
10	590	59039021	stěna obvodová SDV tl 150mm s termofasádou tl 107mm celková tl 297mm bez finální omítkoviny	m2	28,504	2 450,00	69 834,80
11	590	59039021	stěna obvodová SDV tl 150mm s termofasádou tl 107mm celková tl 297mm bez finální omítkoviny	m2	27,778	2 450,00	68 056,10
12	763	763811111	Montáž rodinných domů z kompletizovaných panelů s nosnou konstrukcí dřevěnou, opláštěnou sádrovláknitou deskou stěnových panelů obvodových, štítových, vnitřních nosných nebo příček	kus	12,000	936,95	11 243,40
13	590	59039026	stěna vnitřní nosná SDV tl 150mm 2,07*2,1	m2	4,347	1 270,00	5 520,69
14	590	59039026	stěna vnitřní nosná SDV tl 150mm 2,1*1,185	m2	2,489	1 270,00	3 161,03
15	590	59039026	stěna vnitřní nosná SDV tl 150mm 2,9*2,1	m2	6,090	1 270,00	7 734,30
16	590	59039026	stěna vnitřní nosná SDV tl 150mm 2,1*2,9	m2	6,090	1 270,00	7 734,30
17	590	59039026	stěna vnitřní nosná SDV tl 150mm 0,36*2,1	m2	0,756	1 270,00	960,12
18	590	59039026	stěna vnitřní nosná SDV tl 150mm 2,585*2,1	m2	5,429	1 270,00	6 894,83
19	590	59039026	stěna vnitřní nosná SDV tl 150mm 4,085*2,1	m2	8,579	1 270,00	10 895,33
20	590	59039026	stěna vnitřní nosná SDV tl 150mm 2,1*0,97	m2	2,037	1 270,00	2 586,99
21	590	59039026	stěna vnitřní nosná SDV tl 150mm 0,85*2,1	m2	1,785	1 270,00	2 266,95
22	590	59039026	stěna vnitřní nosná SDV tl 150mm 3,245*2,1	m2	6,815	1 270,00	8 655,05
23	590	59039026	stěna vnitřní nosná SDV tl 150mm 0,65*2,1	m2	1,365	1 270,00	1 733,55
24	590	59039026	stěna vnitřní nosná SDV tl 150mm 2,4*2,1	m2	5,040	1 270,00	6 400,80
25	763	763811111	Montáž rodinných domů z kompletizovaných panelů s nosnou konstrukcí dřevěnou, opláštěnou sádrovláknitou deskou stěnových panelů obvodových, štítových, vnitřních nosných nebo příček	kus	1,000	936,95	936,95
26	590	59039028	strop přízemí SDV tl 292mm s nosníkem 240x60mm	m2	89,630	1 510,00	135 341,30
766 Konstrukce truhlářské							79 451,11
27	766	766621001	Montáž oken dřevěných včetně montáže rámu plochy přes 1 m2 pevných do dřevěné konstrukce, výšky do 1,5 m	m2	14,406	618,22	8 906,08
28	611	61110002	okno dřevěné s fixním zasklením dvojsklo přes plochu 1m2 do v 1,5m 1,14*0,65+0,65*1,16+1,14*1,16+1,19*1,275	m2	4,335	3 400,00	14 739,00
29	611	61164086	dveře jednokřídlé dřevěnskové profilované povrch dýbovany plně 900x1970x2100mm	kus	2,000	7 450,00	14 900,00
30	611	61160052	dveře jednokřídlé dřevěné bez povrchové úpravy plně 800x1970mm	kus	4,000	1 340,00	5 360,00
31	611	61160051	dveře jednokřídlé dřevěné bez povrchové úpravy plně 700x1970mm	kus	2,000	1 330,00	2 660,00
32	611	61110004	okno dřevěné s fixním zasklením dvojsklo přes plochu 1m2 v 1,5-2,5m 1,4*2,16+2,2*2,16+1,8*1,275	m2	10,071	3 000,00	30 213,00
33	766	766629213	Montáž oken dřevěných Připlátek k cenám za tepelnou izolaci mezi ostěním a rámem okna při rovném ostění, připojovací spára tl. do 15 mm, fólie	m	18,200	146,87	2 673,03
Celkem							710 792,31

Příloha č. 9 – Rozpočet zděného domu v roce 2021

ROZPOČET S VÝKAZEM VÝMĚR

Stavba: Zděný dům
Objekt:

Objednatel:
Zhotovitel:
Místo:

Zpracoval: Zollmann
Datum: 1. 4. 2024

Č.	KCN	Kód položky	Popis	MJ	Množství celkem	Cena jednotková	Cena celkem
----	-----	-------------	-------	----	-----------------	-----------------	-------------

HSV Práce a dodávky HSV 410 225,03

1 Zemní práce 16 955,87

1	001	121151103	Sejmutí ornice strojně při souvislé ploše do 100 m2, tl. vrstvy do 200 mm 9,944*9,014	m2	89,635	50,42	4 519,40
2	001	131551101	Hloubení nezapažených jam a zářezů strojně s urovnáním dna do předepsaného profilu a spádu v hornině třídy těžitelnosti III skupiny 6 do 20 m3 9,994*9,014*0,1	m3	9,009	1 380,45	12 436,47

2 Zakládání 44 296,72

3	011	272311511	Základy z betonu prostého klenby z betonu kamenem prokládaného tř. C 12/15	m3	9,009	2 458,47	22 148,36
4	011	274311511	Základy z betonu prostého pasy z betonu kamenem prokládaného tř. C 12/15	m3	9,009	2 458,47	22 148,36

3 Svislé a kompletní konstrukce 240 334,28

5	011	311236101	Zdivo jednovrstvé zvukově izolační z cihel děrovaných spojených na pero a drážku na maltu cementovou M10, pevnost cihel do P15, tl. zdiva 190 mm (4,085+2,07+1,185+0,36+2,9+2,9+1,14+2,585+0,97+3,245+0,85+2,4+0,65)*2,1	m2	53,214	1 112,91	59 222,39
6	011	311238650	Zdivo jednovrstvé tepelně izolační z cihel děrovaných broušených s integrovanou izolací z hydrofobizované minerální vlny na tenkovrstvou maltu, součinitel prostupu tepla U přes 0,18 do 0,22, tl. zdiva 300 mm	m2	99,990	1 811,30	181 111,89

4 Vodorovné konstrukce 108 638,16

7	011	411324242	Stropy z betonu železového (bez výztuže) pohledového stropů deskových, plochých střeš, desek balkonových, desek hřibových stropů včetně hlavic hřibových sloupů tř. C 12/15 89,635*0,2	m3	17,927	3 127,69	56 070,10
8	011	440321212	Střešní konstrukce a trámy z betonu železového (bez výztuže) sedlových, pilových, mansardových, věžových střeš tř. C 12/15 89,635*0,2	m3	17,927	2 932,34	52 568,06

PSV Práce a dodávky PSV 76 296,05

766 Konstrukce truhlářské 76 296,05

9	766	766621011	Montáž oken dřevěných včetně montáže rámu plochy přes 1 m2 pevných do zdiva, výšky do 1,5 m 1,14*0,65+0,65*1,16+1,14*1,16+1,4*2,16+2,2*2,16+1,8*1,275+1,19*1,275	m2	14,406	609,10	8 774,69
10	611	61110002	okno dřevěné s fixním zasklením dvojsklo přes plochu 1m2 do v 1,5m 1,140*0,65+0,65*1,16+1,14*1,16+1,4*2,16+2,2*2,16+1,8*1,275+1,19*1,275	m2	14,406	3 400,00	48 980,40
11	766	766660241	Montáž dveřních křídel dřevěných nebo plastových kývavých do zazděné rámové zárubně povrchově upravených jednokřídlých, šířky do 1000 mm	kus	2,000	977,62	1 955,24
12	611	61160053	dveře jednokřídlé dřevěné bez povrchové úpravy plně 900x1970mm	kus	2,000	1 350,00	2 700,00
13	611	61160052	dveře jednokřídlé dřevěné bez povrchové úpravy plně 800x1970mm	kus	4,000	1 340,00	5 360,00
14	611	61160051	dveře jednokřídlé dřevěné bez povrchové úpravy plně 700x1970mm	kus	2,000	1 330,00	2 660,00
15	766	766660241	Montáž dveřních křídel dřevěných nebo plastových kývavých do zazděné rámové zárubně povrchově upravených jednokřídlých, šířky do 1000 mm	kus	6,000	977,62	5 865,72

Celkem 486 521,08

Příloha č. 10 – Rozpočet roubené stavby v roce 2022

ROZPOČET S VÝKAZEM VÝMĚR

Stavba: Roubená stavba
Objekt:

Objednatel:
Zhotovitel:
Místo:

Zpracoval: Zollmann
Datum: 1. 4. 2024

Č.	KCN	Kód položky	Popis	MJ	Množství celkem	Cena jednotková	Cena celkem
HSV			Práce a dodávky HSV				184 738,68
1			Zemní práce				18 673,24
1	001	121151103	Sejmutí omíčky strojně při souvislé ploše do 100 m ² , tl. vrstvy do 200 mm 9,944*9,014	m ²	89,635	56,00	5 019,56
					89,635		
2	001	131551101	Hloubení nezapažených jam a zářezů strojně s urovnáním dna do předepsaného profilu a spádu v hornině třídy těžitelnosti III skupiny 6 do 20 m ³ 9,994*9,014*0,1	m ³	9,009	1 515,56	13 653,68
					9,009		
2			Zakládání				48 617,78
3	011	272311511	Základy z betonu prostého klenby z betonu kamenem prokládaného tř. C 12/15	m ³	9,009	2 698,29	24 308,89
4	011	274311511	Základy z betonu prostého pasy z betonu kamenem prokládaného tř. C 12/15	m ³	9,009	2 698,29	24 308,89
4			Vodorovné konstrukce				117 447,66
5	011	411321212	Stropy z betonu železového (bez výztuže) stropů deskových, plochých střech, desek balkonových, desek hřibových stropů včetně hlavic hřibových sloupů tř. C 12/15 89,635*0,2	m ³	17,927	3 254,19	58 337,86
					17,927		
6	011	440321212	Střešní konstrukce a trámy z betonu železového (bez výztuže) sedlových, pilových, mansardových, věžových střech tř. C 12/15 89,635*0,2	m ³	17,927	3 297,25	59 109,80
					17,927		
PSV			Práce a dodávky PSV				688 009,49
713			Izolace tepelné				12 568,68
7	713	713131111	Montáž tepelné izolace stěn rohožemi, pásy, deskami, dílci, bloky (izolační materiál ve specifikaci) přibitím na dřevěnou konstrukci (0,125+0,125+1,675+0,6+0,825+0,975+4,085+1,705+1,190+3,150+0,290+0,290+0,480+0,7+1,05+1,5+0,450+0,850+2,56)*2,1	m ²	47,513	68,18	3 239,44
					47,513		
8	631	63150980	rohož izolační z minerální vlny lamelová s Al fólií 25kg/m ³ tl 20mm (0,125+0,125+1,675+0,6+0,825+0,975+4,085+1,705+1,190+3,150+0,290+0,290+0,480+0,7+1,05+1,5+0,450+0,850+2,56)*2,1	m ²	49,889	187,00	9 329,24
					47,513		
762			Konstrukce tesařské				566 729,64
9	762	762112110	Montáž konstrukce stěn a příček na hladko (bez zářezů) z hraněného a polohraněného řeziva, průřezové plochy do 120 cm ²	m	63,957	107,87	6 899,04
10	605	60512125	hranol stavební řezivo průřezu do 120cm ² do dl 6m "součet délek vnitřních stran"25,33**výška od podlahy ke stropu"2,525**tloušťka stěny"0,10954	m ³	7,006	10 700,00	74 964,20
					7,006		
11	762	762112120	Montáž konstrukce stěn a příček na hladko (bez zářezů) z hraněného a polohraněného řeziva, průřezové plochy přes 120 do 224 cm ²	m	2 006,591	122,38	245 566,61
12	605	60512131	hranol stavební řezivo průřezu do 224cm ² dl 6-8m 104,50135*0,149666	m ³	15,640	11 900,00	186 116,00
					15,640		
13	762	762511125	Podlahové konstrukce podkladové z cementofískových desek jednovrstvých lepených na pero a drážku nebroušených, tloušťky desky 20 mm	m ²	72,590	732,66	53 183,79
766			Konstrukce truhlářské				108 711,17
14	766	766621001	Montáž oken dřevěných včetně montáže rámu plochy přes 1 m ² pevných do dřevěné konstrukce, výšky do 1,5 m	m ²	14,406	692,13	9 970,82
15	611	61110002	okno dřevěné s fixním zasklením dvojsklo přes plochu 1m ² do v 1,5m 1,14*0,65+0,65*1,16+1,14*1,16+1,19*1,275	m ²	4,335	4 630,00	20 071,05
					4,335		
16	611	61164086	dveře jednokřídlé dřevotřískové profilované povrch dýhovaný plně 900x1970/2100mm	kus	2,000	8 140,00	16 280,00
17	611	61160052	dveře jednokřídlé dřevěné bez povrchové úpravy plně 800x1970mm	kus	4,000	3 040,00	12 160,00
18	611	61160051	dveře jednokřídlé dřevěné bez povrchové úpravy plně 700x1970mm	kus	2,000	3 030,00	6 060,00
19	611	61110004	okno dřevěné s fixním zasklením dvojsklo přes plochu 1m ² v 1,5-2,5m 1,4*2,16+2,2*2,16+1,8*1,275	m ²	10,071	4 080,00	41 089,68
					10,071		
20	766	766629213	Montáž oken dřevěných Příplatek k cenám za tepelnou izolaci mezi ostěním a rámem okna při rovném ostění, přípojovací spára tl. do 15 mm, fólie	m	18,200	169,21	3 079,62

Celkem

872 748,17

Příloha č.11 – Rozpočet dřevostavby z lehkého skeletu v roce 2022

ROZPOČET S VÝKAZEM VÝMĚR

Stavba: Stavba z lehkého skeletu
Objekt:

Objednatel:
Zhotovitel:
Místo:

Zpracoval: Zollmann
Datum: 1. 4. 2024

Č.	KCN	Kód položky	Popis	MJ	Množství celkem	Cena jednotková	Cena celkem
HSV			Práce a dodávky HSV	184 809,50			
1			Zemní práce	18 713,24			
1	001	121151103	Sejmutí ornice strojně při souvislé ploše do 100 m ² , tl. vrstvy do 200 mm	m ²	89,635	56,00	5 019,56
			9,944*9,014		89,635		
2	001	131551101	Hloubení nezapažených jam a zářezů strojně s urovnáním dna do předepsaného profilu a spádu v hornině třídy těžitelnosti III skupiny 6 do 20 m ³	m ³	9,009	1 520,00	13 693,68
			9,994*9,014*0,1		9,009		
2			Zakládání	48 648,60			
3	011	272311511	Základy z betonu prostého klenby z betonu kamenem prokládaného tř. C 12/15	m ³	9,009	2 700,00	24 324,30
4	011	274311511	Základy z betonu prostého pasy z betonu kamenem prokládaného tř. C 12/15	m ³	9,009	2 700,00	24 324,30
4			Vodorovné konstrukce	117 447,66			
5	011	411321212	Stropy z betonu železového (bez výztuže) stropů deskových, plochých střech, desek balkonových, desek hřibových stropů včetně hlavic hřibových sloupů tř. C 12/15	m ³	17,927	3 254,19	58 337,86
			89,635*0,2		17,927		
6	011	440321212	Střešní konstrukce a trámy z betonu železového (bez výztuže) sedlových, pilových, mansardových, věžových střech tř. C 12/15	m ³	17,927	3 297,25	59 109,80
			89,635*0,2		17,927		
PSV			Práce a dodávky PSV	344 238,54			
713			Izolace tepelné	12 569,63			
7	713	713131111	Montáž tepelné izolace stěn rohožemi, pásy, deskami, dílci, bloky (izolační materiál ve specifikaci) přibitím na dřevěnou konstrukci	m ²	47,513	68,20	3 240,39
8	631	63150980	rohož izolační z minerální vlny lamelová s Al fólií 25kg/m ³ tl 20mm	m ²	49,889	187,00	9 329,24
			47,513 * 1,05		49,889		
762			Konstrukce tesařské	222 963,43			
9	762	762123110	Montáž konstrukce stěn a příček vázaných z fošen, hranolů, hranolků, průřezové plochy do 100 cm ²	m	255,845	136,00	34 794,92
			234+21,845		255,845		
10	605	60512125	hranol stavební řezivo průřezu do 120cm2 do dl 6m	m ³	1,320	10 700,00	14 124,00
			(234+21,845)*0,0508*0,1016		1,320		
11	762	762123110	Montáž konstrukce stěn a příček vázaných z fošen, hranolů, hranolků, průřezové plochy do 100 cm ²	m	53,235	136,00	7 239,96
			(2,07+4,085+1,185+0,36+2,9+2,9+2,585+0,65+0,85+2,4+3,245+1,15+0,97)*2,1		53,235		
12	605	60512125	hranol stavební řezivo průřezu do 120cm2 do dl 6m	m ³	0,455	10 700,00	4 868,50
			2,1*0,0508*0,1016*42		0,455		
13	762	762431013	Obložení stěn z dřevoštěpkových desek OSB přibíjených na sraz, tloušťky desky 15 mm	m ²	85,153	411,00	34 997,88
			26,201*3,25		85,153		
14	762	762431013	Obložení stěn z dřevoštěpkových desek OSB přibíjených na sraz, tloušťky desky 15 mm	m ²	72,963	411,00	29 987,79
			(2,070+4,085+1,185+0,36+2,9+2,585+0,65+0,85+2,4+3,245+1,15+0,97)*3,25		72,963		
15	762	762431013	Obložení stěn z dřevoštěpkových desek OSB přibíjených na sraz, tloušťky desky 15 mm	m ²	106,428	411,00	43 741,91
			2*(2,07+4,085+1,185+0,36+2,9+2,585+2,9+0,65+0,85+2,4+3,245+1,14+0,97)*2,1		106,428		
16	762	762511125	Podlahové konstrukce podkladové z cementofibrových desek jednovrstvých lepených na pero a drážku nebroušených, tloušťky desky 20 mm	m ²	72,590	733,00	53 208,47
766			Konstrukce truhlářské	108 705,48			
17	766	766621001	Montáž oken dřevěných včetně montáže rámu plochy přes 1 m ² pevných do dřevěné konstrukce, výšky do 1,5 m	m ²	14,406	692,00	9 968,95
18	611	61110002	okno dřevěné s fixním zasklením dvojsklo přes plochu 1m2 do v 1,5m	m ²	4,335	4 630,00	20 071,05
			1,14*0,65+0,65*1,16+1,14*1,16+1,19*1,275		4,335		
19	611	61164086	dveře jednokřídlé dřevotřískové profilované povrch dýhovaný plně 900x1970/2100mm	kus	2,000	8 140,00	16 280,00
20	611	61160052	dveře jednokřídlé dřevěné bez povrchové úpravy plně 800x1970mm	kus	4,000	3 040,00	12 160,00
21	611	61160051	dveře jednokřídlé dřevěné bez povrchové úpravy plně 700x1970mm	kus	2,000	3 030,00	6 060,00
22	611	61110004	okno dřevěné s fixním zasklením dvojsklo přes plochu 1m2 v 1,5-2,5m	m ²	10,071	4 080,00	41 089,68
			1,4*2,16+2,2*2,16+1,8*1,275		10,071		
23	766	766629213	Montáž oken dřevěných Příplatek k cenám za tepelnou izolaci mezi ostěním a rámem okna při rovném ostění, přípojovací spára tl. do 15 mm, fólie	m	18,200	169,00	3 075,80
Celkem				529 048,04			

Příloha č. 12 – Rozpočet dřevostavby z masivních panelů v roce 2022

ROZPOČET S VÝKAZEM VÝMĚR

Stavba: Dřevostavba z masivních panelů
Objekt:

Objednatel:
Zhotovitel:
Místo:

Zpracoval: Zollmann
Datum: 1. 4. 2024

Č.	KCN	Kód položky	Popis	MJ	Množství celkem	Cena jednotková	Cena celkem
HSV			Práce a dodávky HSV				266 450,52
1			Zemní práce				158 673,64
1	001	121151103	Sejmutí omnice strojně při souvislé ploše do 100 m ² , tl. vrstvy do 200 mm 9,944*9,014	m ²	89,635	56,00	5 019,56
					89,635		
2	590	59039021	stěna obvodová SDV tl 150mm s termofasádou tl 107mm celková tl 297mm bez finální omítkoviny (9,944*3,25)-(1,8*1,275+0,9*2,16+2,2*2,16)	m ²	23,327	2 900,00	67 648,30
					23,327		
3	590	59039021	stěna obvodová SDV tl 150mm s termofasádou tl 107mm celková tl 297mm bez finální omítkoviny (9,014*3,25)-(1,4*2,16+1,14*1,16)	m ²	24,949	2 900,00	72 352,10
					24,949		
4	001	131551101	Hloubení nezapažených jam a zářezů strojně s urovnáním dna do předepsaného profilu a spádu v horní třídě těžitelnosti III skupiny 6 do 20 m ³ 9,994*9,014*0,1	m ³	9,009	1 515,56	13 653,68
					9,009		
2			Zakládání				48 617,78
5	011	272311511	Základy z betonu prostého klenby z betonu kamenem prokládaného tř. C 12/15	m ³	9,009	2 698,29	24 308,89
6	011	274311511	Základy z betonu prostého pasy z betonu kamenem prokládaného tř. C 12/15	m ³	9,009	2 698,29	24 308,89
4			Vodorovné konstrukce				59 159,10
7	011	440321212	Střešní konstrukce a trámy z betonu železobetonového (bez výztuže) sedlových, pilových, mansardových, věžových střeš tř. C 12/15 89,635*0,2	m ³	17,927	3 300,00	59 159,10
					17,927		
PSV			Práce a dodávky PSV				579 320,86
762			Konstrukce tesařské				53 183,79
8	762	762511125	Podlahové konstrukce podkladové z cementofibrových desek jednovrstvých lepených na pero a drážku nebroušených, tloušťky desky 20 mm	m ²	72,590	732,66	53 183,79
763			Konstrukce suché výstavby				417 425,90
9	763	763811111	Montáž rodinných domů z kompletizovaných panelů s nosnou konstrukcí dřevěnou, opláštěnou sádrovláknitou deskou stěnových panelů obvodových, štítových, vnitřních nosných nebo příček 4	kus	4,000	1 054,44	4 217,76
					4,000		
10	590	59039021	stěna obvodová SDV tl 150mm s termofasádou tl 107mm celková tl 297mm bez finální omítkoviny	m ²	28,504	2 900,00	82 661,60
11	590	59039021	stěna obvodová SDV tl 150mm s termofasádou tl 107mm celková tl 297mm bez finální omítkoviny	m ²	27,778	2 900,00	80 556,20
12	763	763811111	Montáž rodinných domů z kompletizovaných panelů s nosnou konstrukcí dřevěnou, opláštěnou sádrovláknitou deskou stěnových panelů obvodových, štítových, vnitřních nosných nebo příček	kus	12,000	1 054,44	12 653,28
13	590	59039026	stěna vnitřní nosná SDV tl 150mm 2,07*2,1	m ²	4,347	1 510,00	6 563,97
					4,347		
14	590	59039026	stěna vnitřní nosná SDV tl 150mm 2,1*1,185	m ²	2,489	1 510,00	3 758,39
					2,489		
15	590	59039026	stěna vnitřní nosná SDV tl 150mm 2,9*2,1	m ²	6,090	1 510,00	9 195,90
					6,090		
16	590	59039026	stěna vnitřní nosná SDV tl 150mm 2,1*2,9	m ²	6,090	1 510,00	9 195,90
					6,090		
17	590	59039026	stěna vnitřní nosná SDV tl 150mm 0,36*2,1	m ²	0,756	1 510,00	1 141,56
					0,756		
18	590	59039026	stěna vnitřní nosná SDV tl 150mm 2,585*2,1	m ²	5,429	1 510,00	8 197,79
					5,429		
19	590	59039026	stěna vnitřní nosná SDV tl 150mm 4,085*2,1	m ²	8,579	1 510,00	12 954,29
					8,579		
20	590	59039026	stěna vnitřní nosná SDV tl 150mm 2,1*0,97	m ²	2,037	1 510,00	3 075,87
					2,037		
21	590	59039026	stěna vnitřní nosná SDV tl 150mm 0,85*2,1	m ²	1,785	1 510,00	2 695,35
					1,785		
22	590	59039026	stěna vnitřní nosná SDV tl 150mm 3,245*2,1	m ²	6,815	1 510,00	10 290,65
					6,815		
23	590	59039026	stěna vnitřní nosná SDV tl 150mm 0,65*2,1	m ²	1,365	1 510,00	2 061,15
					1,365		
24	590	59039026	stěna vnitřní nosná SDV tl 150mm 2,4*2,1	m ²	5,040	1 510,00	7 610,40
					5,040		
25	763	763811111	Montáž rodinných domů z kompletizovaných panelů s nosnou konstrukcí dřevěnou, opláštěnou sádrovláknitou deskou stěnových panelů obvodových, štítových, vnitřních nosných nebo příček	kus	1,000	1 054,44	1 054,44
26	590	59039028	strop přízemí SDV tl 292mm s nosníkem 240x60mm	m ²	89,630	1 780,00	159 541,40
766			Konstrukce truhlářské				108 711,17
27	766	766621001	Montáž oken dřevěných včetně montáže rámu plochy přes 1 m ² pevných do dřevěné konstrukce, výšky do 1,5 m	m ²	14,406	692,13	9 970,82
28	611	61110002	okno dřevěné s fixním zasklením dvojsklo přes plochu 1m ² do v 1,5m 1,14*0,65+0,65*1,16+1,14*1,16+1,19*1,275	m ²	4,335	4 630,00	20 071,05
					4,335		
29	611	61164086	dveře jednokřídlé dřevotřískové profilované povrch dýhovaný plně 900x1970/2100mm	kus	2,000	8 140,00	16 280,00
30	611	61160052	dveře jednokřídlé dřevěné bez povrchové úpravy plně 800x1970mm	kus	4,000	3 040,00	12 160,00
31	611	61160051	dveře jednokřídlé dřevěné bez povrchové úpravy plně 700x1970mm	kus	2,000	3 030,00	6 060,00
32	611	61110004	okno dřevěné s fixním zasklením dvojsklo přes plochu 1m ² v 1,5-2,5m 1,4*2,16+2,2*2,16+1,8*1,275	m ²	10,071	4 080,00	41 089,68
					10,071		
33	766	766629213	Montáž oken dřevěných Příplatek k cenám za tepelnou izolaci mezi ostěním a rámem okna při rovném ostění, přípojevací spára tl. do 15 mm, fólie	m	18,200	169,21	3 079,62
Celkem							845 771,38

Příloha č. 13 – Rozpočet zděného domu v roce 2022

ROZPOČET S VÝKAZEM VÝMĚR

Stavba: Zděný dům
Objekt:

Objednatel:
Zhotovitel:
Místo:

Zpracoval: Zollmann
Datum: 1. 4. 2024

Č.	KCN	Kód položky	Popis	MJ	Množství celkem	Cena jednotková	Cena celkem
HSV			Práce a dodávky HSV				536 979,60
1			Zemní práce				18 673,24
1	001	121151103	Sejmutí ornice strojně při souvislé ploše do 100 m ² , tl. vrstvy do 200 mm	m ²	89,635	56,00	5 019,56
					9,944*9,014		89,635
2	001	131551101	Hloubení nezapažených jam a zářezů strojně s urovnáním dna do předepsaného profilu a spádu v horní třídě těžitelosti III skupiny 6 do 20 m ³	m ³	9,009	1 515,56	13 653,68
					9,994*9,014*0,1		9,009
2			Zakládání				48 617,78
3	011	272311511	Základy z betonu prostého klenby z betonu kamenem prokládaného tř. C 12/15	m ³	9,009	2 698,29	24 308,89
4	011	274311511	Základy z betonu prostého pasy z betonu kamenem prokládaného tř. C 12/15	m ³	9,009	2 698,29	24 308,89
3			Svislé a kompletní konstrukce				347 478,25
5	011	311236101	Zdivo jednovrstvé zvukově izolační z cihel děrovaných spojených na pero a drážku na maltu cementovou M10, pevnost cihel do P15, tl. zdiva 190 mm	m ²	53,214	1 579,99	84 077,59
					(4,085+2,07+1,185+0,36+2,9+2,9+1,14+2,585+0,97+3,245+0,85+2,4+0,65)*2,1		53,214
6	011	311238650	Zdivo jednovrstvé tepelně izolační z cihel děrovaných broušených s integrovanou izolací z hydrofobizované minerální vlny na tenkovrstvou maltu, součinitel prostupu tepla U přes 0,18 do 0,22, tl. zdiva 300 mm	m ²	99,990	2 634,27	263 400,66
4			Vodorovné konstrukce				122 210,33
7	011	411324242	Stropy z betonu železového (bez výztuže) pohledového stropů deskových, plochých střech, desek balkonových, desek hřibových stropů včetně hlavic hřibových sloupů tř. C 12/15	m ³	17,927	3 519,86	63 100,53
					89,635*0,2		17,927
8	011	440321212	Střešní konstrukce a trámy z betonu železového (bez výztuže) sedlových, pilových, mansardových, věžových střech tř. C 12/15	m ³	17,927	3 297,25	59 109,80
					89,635*0,2		17,927
PSV			Práce a dodávky PSV				109 523,34
766			Konstrukce truhlářské				109 523,34
9	766	766621011	Montáž oken dřevěných včetně montáže rámu plochy přes 1 m ² pevných do zdiva, výšky do 1,5 m	m ²	14,406	682,03	9 825,32
					1,14*0,65+0,65*1,16+1,14*1,16+1,4*2,16+2,2*2,16+1,8*1,275+1,19*1,275		14,406
10	611	61110002	okno dřevěné s fixním zasklením dvojsklo přes plochu 1m ² do v 1,5m	m ²	14,406	4 630,00	66 699,78
					1,140*0,65+0,65*1,16+1,14*1,16+1,4*2,16+2,2*2,16+1,8*1,275+1,19*1,275		14,406
11	766	766660241	Montáž dveřních křídel dřevěných nebo plastových kývavých do zazděné rámové zárubně povrchově upravených jednokřídlových, šířky do 1000 mm	kus	2,000	1 084,78	2 169,56
12	611	61160053	dveře jednokřídlé dřevěné bez povrchové úpravy plně 900x1970mm	kus	2,000	3 050,00	6 100,00
13	611	61160052	dveře jednokřídlé dřevěné bez povrchové úpravy plně 800x1970mm	kus	4,000	3 040,00	12 160,00
14	611	61160051	dveře jednokřídlé dřevěné bez povrchové úpravy plně 700x1970mm	kus	2,000	3 030,00	6 060,00
15	766	766660241	Montáž dveřních křídel dřevěných nebo plastových kývavých do zazděné rámové zárubně povrchově upravených jednokřídlových, šířky do 1000 mm	kus	6,000	1 084,78	6 508,68
Celkem							646 502,94

