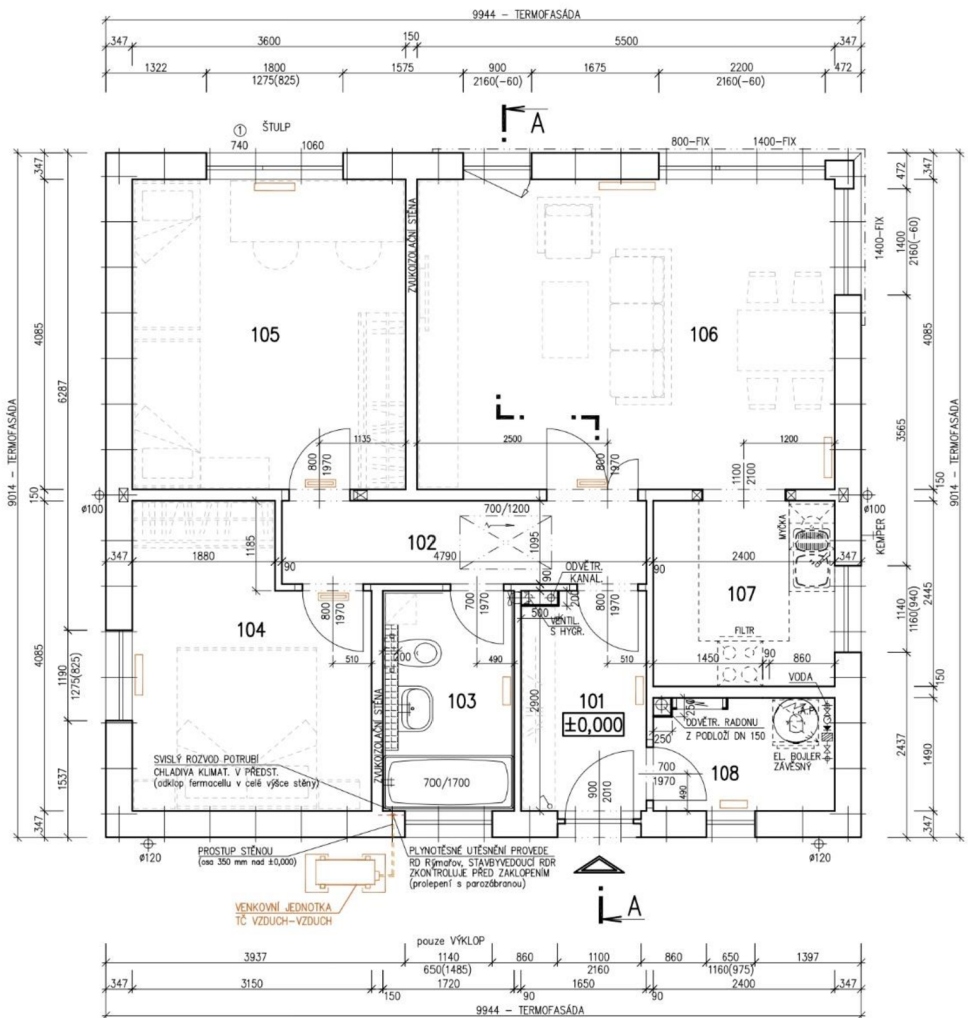


Samostatné přílohy

Příloha č. 1 – Architektonické řešení domu (Dostupné z:)

<https://www.rdrymarov.cz/bungalov-72-r-2>



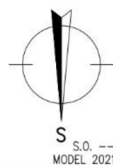
LEGENDA MÍSTNOSTÍ :

ČÍSLO	ÚČEL MÍSTNOSTI	PLOCHA m ²
101	ZÁDVEŘÍ	4,68
102	CHODBA	5,25
103	KOUPELNA/WC	4,99
104	POKOJ	11,36
105	POKOJ	14,41
106	OBÝVACÍ POKOJ	22,47
107	KUCHYŇSKÝ KOUT	6,03
108	TECHNICKÁ MÍSTNOST	3,40
OBYTNÁ PLOCHA :		48,24
PŘÍSLUŠENSTVÍ :		24,35
UŽITKOVÁ PLOCHA :		72,59
CELKOVÁ PLOCHA (PODLAHOVÁ) :		72,59
ZASTAVĚNÁ PLOCHA		89,63

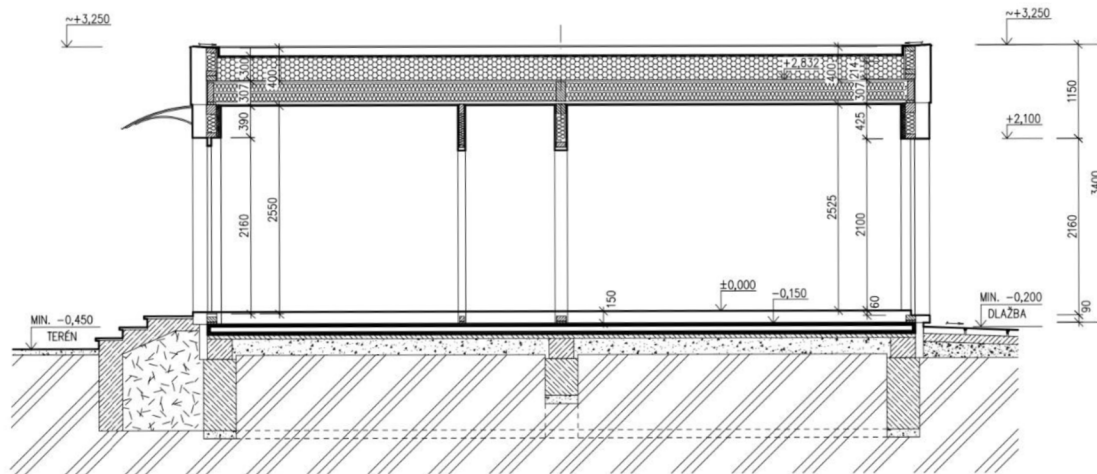
- ELEKTRICKÉ OTOPNÉ TĚLESO TAC xxx
- VNITŘNÍ JEDNOTKA TČ VZDUCH-VZDUCH

POZNÁMKA:

- TECHNICKÉ ZMĚNY JSOU VYHRAZENY.
- VNITŘNÍ DVEŘE JSOU KÓTOVÁNY S PŘESNOSTÍ ± 30 mm
- V PŮDORYSE JSOU KÓTOVÁNY STAVEBNÍ OTVORY OKEN. SKUTEČNÁ VÝŠKA PARAPETU VIZ VÝKRES ŘEZU
- MÍSTO UMÍSTĚNÍ VENKOVNÍ JEDNOTKY T.Č. URČÍ OBJEDNATEL PO DOHODĚ SE SVÝM PROJEKTANTEM SPODNÍ STAVBY NA ZÁKLADĚ OSAZENÍ DOMU NA POZEMKU A ODSTUPŮ OD SOUSEDNÍCH POZEMKŮ A STAVEB. RD RÝMAŘOV NENESE ŽÁDNOU ODPOVĚDNOST ZA NEVHODNÉ UMÍSTĚNÍ VENKOVNÍ JEDNOTKY T.Č.

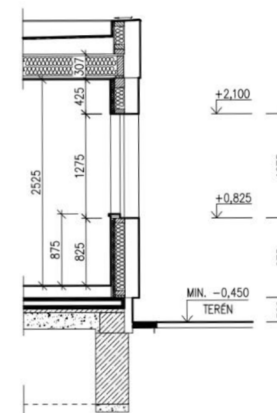


Úroveň výkresu	PŮDORYS 1.NP	M 1:50	D.05	
Úroveň díla	ROHE 90	RODINNÝ DŮM	Číslo HS : XX XXX	
Autorizovaný inženýr	Ing. David Ondra, Ing. Zdeněk Chromý	Stupeň PD : DŮS+DOS		
Vypracoval	xxx	Datum : XXX		
Investor-staveniště	Jméno, staveniště, p.č. XX, k.č. XX Jméno, staveniště, p.č. XX, k.č. XX			



SPODNÍ STAVBA
ŘEŠENA V SAMOSTATNÉ ČÁSTI DOKUMENTACE
PROJEKTANTEM OOBĚRATELE


DÍLČÍ ŘEZ STAND. OKNEM



LEGENDA MATERIÁLU

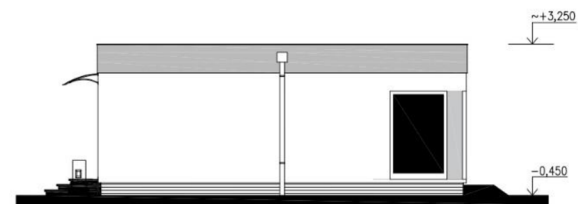
-  ROSTLÝ TERÉN
-  ŠTĚRKOVÝ NÁSYP
-  ZÁSYP
-  ŽELEZOBETON
-  PROSTÝ BETON
-  DŘEVO
-  TEPELNÁ IZOLACE

S.O. --
MODEL 2021

Číslo výkresu ŘEZ A-A	M 1:50	D.06	 PROJEKT
Číslo domu ROHE 90	RODINNÝ DŮM		Číslo HS : XX XXX
Autorizovaný inženýr	Ing. David Ondra, Ing. Zdeněk Chrástý		Stupeň PD : DŮS+DOS
Vypracoval	xxx	Datum : XXX	
Investor-staveniště	Jméno, staveniště, p.č. XX, k.ú. XX Jméno, staveniště, p.č. XX, k.ú. XX		



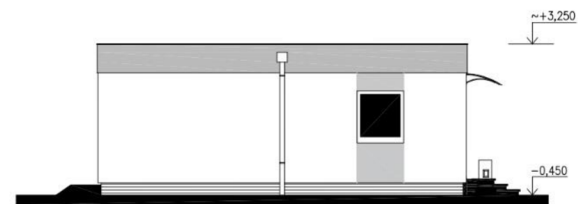
POHLED SEVERNÍ



POHLED ZÁPADNÍ



POHLED JIŽNÍ



POHLED VÝCHODNÍ

S.O. --
MODEL 2021

Dvač. výřezu POHLEDY	M 1:100	D.10	
Dvač. domu ROHE 90	RODINNÝ DŮM	Číslo HS : XX XXX	
Autorizovaný inženýr	Ing. David Ondra, Ing. Zdeněk Chromý	Stupeň PD : D0S+D0S	
Vypracoval	xxx	Datum : XXX	
Investor-staveniště	Jméno, staveniště, p.č. XX, k.ú. XX	Jméno, staveniště, p.č. XX, k.ú. XX	

Příloha č. 2 – Rozpočet roubené stavby v roce 2020

ROZPOČET S VÝKAZEM VÝMĚR

Stavba: Roubená stavba
Objekt:

Objednatel:
Zhotovitel:
Místo:

Zpracoval:
Datum: 29. 3. 2024

Č.	KCN	Kód položky	Popis	MJ	Množství celkem	Cena jednotková	Cena celkem
HSV Práce a dodávky HSV							183 351,85
1 Zemní práce							20 269,84
1	001	121151103	Sejmutí ornice strojně při souvislé ploše do 100 m ² , tl. vrstvy do 200 mm 9,944*9,014	m ²	89,635	60,30	5 404,99
2	001	131551101	Hloubení nezapažených jam a zářezů strojně s urovnáním dna do předepsaného profilu a spádu v horní třídě těžitelnosti III skupiny 6 do 20 m ³ 9,994*9,014*0,1	m ³	9,009	1 650,00	14 864,85
2 Zakládání							60 360,30
3	011	272311511	Základy z betonu prostého klenby z betonu kamenem prokládaného tř. C 12/15	m ³	9,009	3 350,00	30 180,15
4	011	274311511	Základy z betonu prostého pasy z betonu kamenem prokládaného tř. C 12/15	m ³	9,009	3 350,00	30 180,15
4 Vodorovné konstrukce							102 721,71
5	011	411321212	Stropy z betonu železového (bez výtuže) stropů deskových, plochých střešních, desek balkonových, desek hřibových včetně hlavic hřibových sloupů tř. C 12/15 89,635*0,2	m ³	17,927	2 850,00	51 091,95
6	011	440321212	Střešní konstrukce a trámy z betonu železového (bez výtuže) sedlových, pilových, mansardových, věžových střešních tř. C 12/15 89,635*0,2	m ³	17,927	2 880,00	51 629,76
PSV Práce a dodávky PSV							497 081,71
713 Izolace tepelné							9 265,08
7	713	713131111	Montáž tepelné izolace stěn rohožemi, pásy, deskami, dílci, bloky (izolační materiál ve specifikaci) přibitím na dřevěnou konstrukci (0,125+0,125+1,675+0,6+0,825+0,975+4,085+1,705+1,190+3,150+0,290+0,290+0,480+0,7+1,05+1,5+0,450+0,850+2,56)*2,1	m ²	47,513	58,50	2 779,51
8	631	63150980	rohož izolační z minerální vlny lamelová s Al fólií 25kg/m ³ tl 20mm (0,125+0,125+1,675+0,6+0,825+0,975+4,085+1,705+1,190+3,150+0,290+0,290+0,480+0,7+1,05+1,5+0,450+0,850+2,56)*2,1	m ²	49,889	130,00	6 485,57
762 Konstrukce tesařské							411 375,12
9	762	762112110	Montáž konstrukce stěn a příček na hladko (bez zářezů) z hraněného a polohraněného řeziva, průřezové plochy do 120 cm ²	m	63,957	93,00	5 948,00
10	605	60512125	hranol stavební řezivo průřez do 120cm ² do dl 6m "součet délek vnitřních stran"25,33***výška od podlahy ke stropu"2,525***tloušťka stěny"0,10954	m ³	7,006	6 150,00	43 086,90
11	762	762112120	Montáž konstrukce stěn a příček na hladko (bez zářezů) z hraněného a polohraněného řeziva, průřezové plochy přes 120 do 224 cm ²	m	2 006,591	105,00	210 692,06
12	605	60512131	hranol stavební řezivo průřez do 224cm ² dl 6-8m 104,50135*0,149666	m ³	15,640	6 800,00	106 352,00
13	762	762511125	Podlahové konstrukce podkladové z cementotřískových desek jednovrstvých lepených na pero a drážku nebroušených, tloušťky desky 20 mm	m ²	72,590	624,00	45 296,16
766 Konstrukce truhlářské							76 441,51
14	766	766621001	Montáž oken dřevěných včetně montáže rámu plochy přes 1 m ² pevných do dřevěné konstrukce, výšky do 1,5 m	m ²	14,406	591,00	8 513,95
15	611	61110002	okno dřevěné s fixním zasklením dvojsklo přes plochu 1m ² do v 1,5m 1,14*0,65+0,65*1,16+1,14*1,16+1,19*1,275	m ²	4,335	3 360,00	14 565,60
16	611	61164086	dveře jednokřídlé dřevotřískové profilované povrch dýhovaný plně 900x1970mm	kus	2,000	7 520,00	15 040,00
17	611	61160052	dveře jednokřídlé dřevěné bez povrchové úpravy plně 800x1970mm	kus	4,000	1 010,00	4 040,00
18	611	61160051	dveře jednokřídlé dřevěné bez povrchové úpravy plně 700x1970mm	kus	2,000	971,00	1 942,00
19	611	61110004	okno dřevěné s fixním zasklením dvojsklo přes plochu 1m ² v 1,5-2,5m 1,4*2,16+2,2*2,16+1,8*1,275	m ²	10,071	2 960,00	29 810,16
20	766	766629213	Montáž oken dřevěných Příplatek k cenám za tepelnou izolaci mezi ostěním a rámem okna při rovném ostění, přípojovací spára tl. do 15 mm, fólie	m	18,200	139,00	2 529,80
Celkem							680 433,56

Příloha č. 3 – Rozpočet dřevostavby z lehkého skeletu v roce 2020

ROZPOČET S VÝKAZEM VÝMĚR

Stavba: Stavba z lehkého skeletu
Objekt:

Objednatel:
Zhotovitel:
Místo:

Zpracoval: Zollmann
Datum: 30. 3. 2024

Č.	KCN	Kód položky	Popis	MJ	Množství celkem	Cena jednotková	Cena celkem
HSV			Práce a dodávky HSV				183 351,85
1			Zemní práce				20 269,84
1	001	121151103	Sejmuti omice strojně při souvislé ploše do 100 m ² , tl. vrstvy do 200 mm	m ²	89,635	60,30	5 404,99
			9,944*9,014		89,635		
2	001	131551101	Hloubení nezapažených jam a zářezů strojně s urovnáním dna do předepsaného profilu a spádu v hornině třítky těžitelnosti III skupiny 6 do 20 m ³	m ³	9,009	1 650,00	14 864,85
			9,994*9,014*0,1		9,009		
2			Zakládání				60 360,30
3	011	272311511	Základy z betonu prostého klenby z betonu kamenem prokládaného tř. C 12/15	m ³	9,009	3 350,00	30 180,15
4	011	274311511	Základy z betonu prostého pasy z betonu kamenem prokládaného tř. C 12/15	m ³	9,009	3 350,00	30 180,15
4			Vodorovné konstrukce				102 721,71
5	011	411321212	Stropy z betonu železového (bez výztuže) stropů deskových, plochých střech, desek balkonových, desek hřibových stropů včetně hlavíc hřibových sloupů tř. C 12/15	m ³	17,927	2 850,00	51 091,95
			89,635*0,2		17,927		
6	011	440321212	Střešní konstrukce a trámy z betonu železového (bez výztuže) sedlových, pilových, mansardových, věžových střech tř. C 12/15	m ³	17,927	2 880,00	51 629,76
			89,635*0,2		17,927		
PSV			Práce a dodávky PSV				264 746,99
713			Izolace tepelné				9 265,08
7	713	713131111	Montáž tepelné izolace stěn rohožemi, pásy, deskami, díci, bloky (izolační materiál ve specifikaci) přibitím na dřevěnou konstrukci	m ²	47,513	58,50	2 779,51
8	631	63150980	rohož izolační z minerální vlny lamelová s Al fólií 25kg/m ³ tl 20mm	m ²	49,889	130,00	6 485,57
			47,513 * 1,05		49,889		
762			Konstrukce tesařské				179 040,40
9	762	762123110	Montáž konstrukce stěn a přiček vázaných z fošen, hranolů, hranolůk, průřezové plochy do 100 cm ²	m	255,845	117,00	29 933,87
			234+21,845		255,845		
10	605	60512125	hranol stavební řezivo průřezu do 120cm ² do dl 6m	m ³	1,320	6 150,00	8 118,00
			(234+21,845)*0,0508*0,1016		1,320		
11	762	762123110	Montáž konstrukce stěn a přiček vázaných z fošen, hranolů, hranolůk, průřezové plochy do 100 cm ²	m	53,235	117,00	6 228,50
			(2,07+4,085+1,185+0,36+2,9+2,9+2,585+0,65+0,85+2,4+3,245+1,15+0,97)*2,1		53,235		
12	605	60512125	hranol stavební řezivo průřezu do 120cm ² do dl 6m	m ³	0,455	6 150,00	2 798,25
			2,1*0,0508*0,1016*42		0,455		
13	762	762421012	Obložení stropů nebo střešních podhledů z dřevoštěpkových desek OSB šroubovaných na sraz, tloušťky desky 12 mm	m ²	89,630	232,00	20 794,16
14	762	762431013	Obložení stěn z dřevoštěpkových desek OSB přibíjených na sraz, tloušťky desky 15 mm	m ²	85,153	249,00	21 203,10
			26,201*3,25		85,153		
15	762	762431013	Obložení stěn z dřevoštěpkových desek OSB přibíjených na sraz, tloušťky desky 15 mm	m ²	72,963	249,00	18 167,79
			(2,070+4,085+1,185+0,36+2,9+2,585+0,65+0,85+2,4+3,245+1,15+0,97)*3,25		72,963		
16	762	762431013	Obložení stěn z dřevoštěpkových desek OSB přibíjených na sraz, tloušťky desky 15 mm	m ²	106,428	249,00	26 500,57
			2*(2,07+4,085+1,185+0,36+2,9+2,585+0,65+0,85+2,4+3,245+1,14+0,97)*2,1		106,428		
17	762	762511125	Podlahové konstrukce podkladové z cementotřískových desek jednovrstvých lepených na pero a drážku nebroušených, tloušťky desky 20 mm	m ²	72,590	624,00	45 296,16
766			Konstrukce truhlářské				76 441,51
18	766	766621001	Montáž oken dřevěných včetně montáže rámu plochy přes 1 m ² pevných do dřevěné konstrukce, výšky do 1,5 m	m ²	14,406	591,00	8 513,95
19	611	61110002	okno dřevěné s fixním zasklením dvojsklo přes plochu 1m ² do v 1,5m	m ²	4,335	3 360,00	14 565,60
			1,14*0,65+0,65*1,16+1,14*1,16+1,19*1,275		4,335		
20	611	61164086	dveře jednokřídlé dřevotřískové profilované povrch dyhovaný plně 900x1970/2100mm	kus	2,000	7 520,00	15 040,00
21	611	61160052	dveře jednokřídlé dřevěné bez povrchové úpravy plně 800x1970mm	kus	4,000	1 010,00	4 040,00
22	611	61160051	dveře jednokřídlé dřevěné bez povrchové úpravy plně 700x1970mm	kus	2,000	971,00	1 942,00
23	611	61110004	okno dřevěné s fixním zasklením dvojsklo přes plochu 1m ² v 1,5-2,5m	m ²	10,071	2 960,00	29 810,16
			1,4*2,16+2,2*2,16+1,8*1,275		10,071		
24	766	766629213	Montáž oken dřevěných Příplatek k cenám za tepelnou izolaci mezi ostěním a rámem okna při rovném ostění, přípojovací spára tl. do 15 mm, fólie	m	18,200	139,00	2 529,80
Celkem							448 098,84

Příloha č. 4 – Rozpočet dřevostavby z masivních panelů v roce 2020

ROZPOČET S VÝKAZEM VÝMĚR

Stavba: Dřevostavba z masivních panelů
Objekt:

Objednatel:
Zhotovitel:
Místo:

Zpracoval: Zollmann
Datum: 31. 3. 2024

Č.	KCN	Kód položky	Popis	MJ	Množství celkem	Cena jednotková	Cena celkem
HSV Práce a dodávky HSV							249 087,82
1 Zemní práce							137 097,76
1	001	121151103	Sejmutí omice strojně při souvislé ploše do 100 m ² , tl. vrstvy do 200 mm	m ²	89,635	60,30	5 404,99
			9,944*9,014		89,635		
2	590	59039021	stěna obvodová SDV tl 150mm s termofasádou tl 107mm celková tl 297mm bez finální omítkoviny	m ²	23,327	2 420,00	56 451,34
			(9,944*3,25)-(1,8*1,275+0,9*2,16+2,2*2,16)		23,327		
3	590	59039021	stěna obvodová SDV tl 150mm s termofasádou tl 107mm celková tl 297mm bez finální omítkoviny	m ²	24,949	2 420,00	60 376,58
			(9,014*3,25)-(1,4*2,16+1,14*1,16)		24,949		
4	001	131551101	Hloubení nezapažených jam a zářezů strojně s urovnáním dna do předepsaného profilu a spádu v hromně třídě těžitelnosti III skupiny 6 do 20 m ³	m ³	9,009	1 650,00	14 864,85
			9,994*9,014*0,1		9,009		
2 Zakládání							60 360,30
5	011	272311511	Základy z betonu prostého klenby z betonu kamenem prokládaného tř. C 12/15	m ³	9,009	3 350,00	30 180,15
6	011	274311511	Základy z betonu prostého pasy z betonu kamenem prokládaného tř. C 12/15	m ³	9,009	3 350,00	30 180,15
4 Vodovodné konstrukce							51 629,76
7	011	440321212	Střešní konstrukce a trámy z betonu železobetonového (bez výztuže) sedlových, pilových, mansardových, věžových střech tř. C 12/15	m ³	17,927	2 880,00	51 629,76
			89,635*0,2		17,927		
PSV Práce a dodávky PSV							472 060,83
762 Konstrukce tesařské							45 296,16
8	762	762511125	Podlahové konstrukce podkladové z cementotřískových desek jednovrstvých lepených na pero a drážku nebroušených, tloušťky desky 20 mm	m ²	72,590	624,00	45 296,16
763 Konstrukce suché výstavby							350 323,16
9	763	763811111	Montáž rodinných domů z kompletizovaných panelů s nosnou konstrukcí dřevěnou, opláštěnou sádrovláknitou deskou stěnových panelů obvodových, štítových, vnitřních nosných nebo příček	kus	4,000	920,00	3 680,00
			4		4,000		
10	590	59039021	stěna obvodová SDV tl 150mm s termofasádou tl 107mm celková tl 297mm bez finální omítkoviny	m ²	28,504	2 420,00	68 979,68
11	590	59039021	stěna obvodová SDV tl 150mm s termofasádou tl 107mm celková tl 297mm bez finální omítkoviny	m ²	27,778	2 420,00	67 222,76
12	763	763811111	Montáž rodinných domů z kompletizovaných panelů s nosnou konstrukcí dřevěnou, opláštěnou sádrovláknitou deskou stěnových panelů obvodových, štítových, vnitřních nosných nebo příček	kus	12,000	920,00	11 040,00
13	590	59039026	stěna vnitřní nosná SDV tl 150mm	m ²	4,347	1 260,00	5 477,22
			2,07*2,1		4,347		
14	590	59039026	stěna vnitřní nosná SDV tl 150mm	m ²	2,489	1 260,00	3 136,14
			2,1*1,185		2,489		
15	590	59039026	stěna vnitřní nosná SDV tl 150mm	m ²	6,090	1 260,00	7 673,40
			2,9*2,1		6,090		
16	590	59039026	stěna vnitřní nosná SDV tl 150mm	m ²	6,090	1 260,00	7 673,40
			2,1*2,9		6,090		
17	590	59039026	stěna vnitřní nosná SDV tl 150mm	m ²	0,756	1 260,00	952,56
			0,36*2,1		0,756		
18	590	59039026	stěna vnitřní nosná SDV tl 150mm	m ²	5,429	1 260,00	6 840,54
			2,585*2,1		5,429		
19	590	59039026	stěna vnitřní nosná SDV tl 150mm	m ²	8,579	1 260,00	10 809,54
			4,085*2,1		8,579		
20	590	59039026	stěna vnitřní nosná SDV tl 150mm	m ²	2,037	1 260,00	2 566,62
			2,1*0,97		2,037		
21	590	59039026	stěna vnitřní nosná SDV tl 150mm	m ²	1,785	1 260,00	2 249,10
			0,85*2,1		1,785		
22	590	59039026	stěna vnitřní nosná SDV tl 150mm	m ²	6,815	1 260,00	8 586,90
			3,245*2,1		6,815		
23	590	59039026	stěna vnitřní nosná SDV tl 150mm	m ²	1,365	1 260,00	1 719,90
			0,65*2,1		1,365		
24	590	59039026	stěna vnitřní nosná SDV tl 150mm	m ²	5,040	1 260,00	6 350,40
			2,4*2,1		5,040		
25	763	763811111	Montáž rodinných domů z kompletizovaných panelů s nosnou konstrukcí dřevěnou, opláštěnou sádrovláknitou deskou stěnových panelů obvodových, štítových, vnitřních nosných nebo příček	kus	1,000	920,00	920,00
26	590	59039028	strop přízemí SDV tl 292mm s nosníkem 240x60mm	m ²	89,630	1 500,00	134 445,00
766 Konstrukce truhlářské							76 441,51
27	766	766621001	Montáž oken dřevěných včetně montáže rámu plochy přes 1 m ² pevných do dřevěné konstrukce, výšky do 1,5 m	m ²	14,406	591,00	8 513,95
28	611	61110002	okno dřevěné s fixním zasklením dvojsklo přes plochu 1m ² do v 1,5m	m ²	4,335	3 360,00	14 565,60
			1,14*0,65+0,65*1,16+1,14*1,16+1,19*1,275		4,335		
29	611	61164086	dveře jednokřídlé dřevotřískové profilované povrch dýhovaný plně 900x1970/2100mm	kus	2,000	7 520,00	15 040,00
30	611	61160052	dveře jednokřídlé dřevěné bez povrchové úpravy plně 800x1970mm	kus	4,000	1 010,00	4 040,00
31	611	61160051	dveře jednokřídlé dřevěné bez povrchové úpravy plně 700x1970mm	kus	2,000	971,00	1 942,00
32	611	61110004	okno dřevěné s fixním zasklením dvojsklo přes plochu 1m ² v 1,5-2,5m	m ²	10,071	2 960,00	29 810,16
			1,4*2,16+2,2*2,16+1,8*1,275		10,071		
33	766	766629213	Montáž oken dřevěných Příplatek k cenám za tepelnou izolaci mezi ostěním a rámem okna při rovném ostění, připojovací spára tl. do 15 mm, fólie	m	18,200	139,00	2 529,80
Celkem							721 148,65

Příloha č. 5 Rozpočet zděného domu v roce 2020

ROZPOČET S VÝKAZEM VÝMĚR

Stavba: Zděný dům
Objekt:

Objednatel:
Zhotovitel:
Místo:

Zpracoval: Zollmann
Datum: 1. 4. 2024

Č.	KCN	Kód položky	Popis	MJ	Množství celkem	Cena jednotková	Cena celkem
----	-----	-------------	-------	----	-----------------	-----------------	-------------

HSV Práce a dodávky HSV 410 225,03

1 Zemní práce 16 955,87

1	001	121151103	Sejmutí ornice strojně při souvislé ploše do 100 m ² , tl. vrstvy do 200 mm	m ²	89,635	50,42	4 519,40
					9,944*9,014		89,635
2	001	131551101	Hloubení nezapažených jam a zářezů strojně s urovněním dna do předepsaného profilu a spádu v homině třídy těžitelosti III skupiny 6 do 20 m ³	m ³	9,009	1 380,45	12 436,47
					9,994*9,014*0,1		9,009

2 Zakládání 44 296,72

3	011	272311511	Základy z betonu prostého klenby z betonu kamenem prokládaného tř. C 12/15	m ³	9,009	2 458,47	22 148,36
4	011	274311511	Základy z betonu prostého pasy z betonu kamenem prokládaného tř. C 12/15	m ³	9,009	2 458,47	22 148,36

3 Svislé a kompletní konstrukce 240 334,28

5	011	311236101	Zdivo jednovrstvé zvukově izolační z cihel děrovaných spojených na pero a drážku na maltu cementovou M10, pevnost cihel do P15, tl. zdiva 190 mm	m ²	53,214	1 112,91	59 222,39
					(4,085+2,07+1,185+0,36+2,9+2,9+1,14+2,585+0,97+3,245+0,85+2,4+0,65)*2,1		53,214
6	011	311238650	Zdivo jednovrstvé tepelně izolační z cihel děrovaných broušených s integrovanou izolací z hydrofobizované minerální vlny na tenkovrstvou maltu, součinitel prostupu tepla U přes 0,18 do 0,22, tl. zdiva 300 mm	m ²	99,990	1 811,30	181 111,89

4 Vodovodné konstrukce 108 638,16

7	011	411324242	Stropy z betonu železového (bez výztuže) pohledového stropů deskových, plochých střeš, desek balkonových, desek hřibových stropů včetně hlavic hřibových sloupů tř. C 12/15	m ³	17,927	3 127,69	56 070,10
					89,635*0,2		17,927
8	011	440321212	Střešní konstrukce a trámy z betonu železového (bez výztuže) sedlových, pilových, mansardových, věžových střeš tř. C 12/15	m ³	17,927	2 932,34	52 568,06
					89,635*0,2		17,927

PSV Práce a dodávky PSV 76 296,05

766 Konstrukce truhlářské 76 296,05

9	766	766621011	Montáž oken dřevěných včetně montáže rámu plochy přes 1 m ² pevných do zdiva, výšky do 1,5 m	m ²	14,406	609,10	8 774,69
					1,14*0,65+0,65*1,16+1,14*1,16+1,4*2,16+2,2*2,16+1,8*1,275+1,19*1,275		14,406
10	611	61110002	okno dřevěné s fixním zasklením dvojsklo přes plochu 1m ² do v 1,5m	m ²	14,406	3 400,00	48 980,40
					1,140*0,65+0,65*1,16+1,14*1,16+1,4*2,16+2,2*2,16+1,8*1,275+1,19*1,275		14,406
11	766	766660241	Montáž dveřních křídel dřevěných nebo plastových kývavých do zazděné rámové zárubně povrchově upravených jednokřídlých, šířky do 1000 mm	kus	2,000	977,62	1 955,24
12	611	61160053	dveře jednokřídlé dřevěné bez povrchové úpravy plně 900x1970mm	kus	2,000	1 350,00	2 700,00
13	611	61160052	dveře jednokřídlé dřevěné bez povrchové úpravy plně 800x1970mm	kus	4,000	1 340,00	5 360,00
14	611	61160051	dveře jednokřídlé dřevěné bez povrchové úpravy plně 700x1970mm	kus	2,000	1 330,00	2 660,00
15	766	766660241	Montáž dveřních křídel dřevěných nebo plastových kývavých do zazděné rámové zárubně povrchově upravených jednokřídlých, šířky do 1000 mm	kus	6,000	977,62	5 865,72

Celkem 486 521,08

Příloha č. 6 – Rozpočet roubené stavby v roce 2021

ROZPOČET S VÝKAZEM VÝMĚR

Stavba: Roubená stavba
Objekt:

Objednatel:
Zhotovitel:
Místo:

Zpracoval: Zollmann
Datum: 1. 4. 2024

Č.	KCN	Kód položky	Popis	MJ	Množství celkem	Cena jednotková	Cena celkem
HSV			Práce a dodávky HSV				165 735,81
1			Zemní práce				16 955,87
1	001	121151103	Sejmutí ornice strojně při souvislé ploše do 100 m ² , tl. vrstvy do 200 mm	m ²	89,635	50,42	4 519,40
			9,944*9,014		89,635		
2	001	131551101	Hloubení nezapažených jam a zářezů strojně s urovnáním dna do předepsaného profilu a spádu v hornině třídy těžitelnosti III skupiny 6 do 20 m ³	m ³	9,009	1 380,45	12 436,47
			9,994*9,014*0,1		9,009		
2			Zakládání				44 296,72
3	011	272311511	Základy z betonu prostého klenby z betonu kamenem prokládaného tř. C 12/15	m ³	9,009	2 458,47	22 148,36
4	011	274311511	Základy z betonu prostého pasy z betonu kamenem prokládaného tř. C 12/15	m ³	9,009	2 458,47	22 148,36
4			Vodorovné konstrukce				104 483,22
5	011	411321212	Stropy z betonu železového (bez výztuže) stropů deskových, plochých střech, desek balkonových, desek hřibových stropů včetně hlavíc hřibových sloupů tř. C 12/15	m ³	17,927	2 895,92	51 915,16
			89,635*0,2		17,927		
6	011	440321212	Střešní konstrukce a trámy z betonu železového (bez výztuže) sedlových, pilových, mansardových, věžových střech tř. C 12/15	m ³	17,927	2 932,34	52 568,06
			89,635*0,2		17,927		
PSV			Práce a dodávky PSV				523 595,50
713			Izolace tepelné				9 729,28
7	713	713131111	Montáž tepelné izolace stěn rohožemi, pásy, deskami, dílci, bloky (izolační materiál ve specifikaci) přibitím na dřevěnou konstrukci	m ²	47,513	60,92	2 894,49
			(0,125+0,125+1,675+0,6+0,825+0,975+4,085+1,705+1,190+3,150+0,290+0,290+0,480+0,7+1,05+1,5+0,450+0,850+2,56)*2,1		47,513		
8	631	63150980	rohož izolační z minerální vlny lamelová s Al fólií 25kg/m ³ tl 20mm	m ²	49,889	137,00	6 834,79
			(0,125+0,125+1,675+0,6+0,825+0,975+4,085+1,705+1,190+3,150+0,290+0,290+0,480+0,7+1,05+1,5+0,450+0,850+2,56)*2,1		47,513		
762			Konstrukce tesařské				434 415,11
9	762	762112110	Montáž konstrukce stěn a příček na hladko (bez zářezů) z hraněného a polohraněného řeziva, průřezové plochy do 120 cm ²	m	63,957	97,08	6 208,95
10	605	60512125	hranol stavební řezivo průřezu do 120cm ² do dl 6m	m ³	7,006	6 650,00	46 589,90
			"součet délek vnitřních stran"25,33**výška od podlahy ke stropu"2,525**tloušťka stěny"0,10954		7,006		
11	762	762112120	Montáž konstrukce stěn a příček na hladko (bez zářezů) z hraněného a polohraněného řeziva, průřezové plochy přes 120 do 224 cm ²	m	2 006,591	110,12	220 965,80
12	605	60512131	hranol stavební řezivo průřezu do 224cm ² dl 6-8m	m ³	15,640	7 360,00	115 110,40
			104,50135*0,149666		15,640		
13	762	762511125	Podlahové konstrukce podkladové z cementotřískových desek jednovrstvých lepených na pero a drážku nebroušených, tloušťky desky 20 mm	m ²	72,590	627,36	45 540,06
766			Konstrukce truhlářské				79 451,11
14	766	766621001	Montáž oken dřevěných včetně montáže rámu plochy přes 1 m ² pevných do dřevěné konstrukce, výšky do 1,5 m	m ²	14,406	618,22	8 906,08
15	611	61110002	okno dřevěné s fixním zasklením dvojsklo přes plochu 1m ² do v 1,5m	m ²	4,335	3 400,00	14 739,00
			1,14*0,65+0,65*1,16+1,14*1,16+1,19*1,275		4,335		
16	611	61164086	dveře jednokřídlé dřevotřískové profilované povrch dýhovaný plně 900x1970/2100mm	kus	2,000	7 450,00	14 900,00
17	611	61160052	dveře jednokřídlé dřevěné bez povrchové úpravy plně 800x1970mm	kus	4,000	1 340,00	5 360,00
18	611	61160051	dveře jednokřídlé dřevěné bez povrchové úpravy plně 700x1970mm	kus	2,000	1 330,00	2 660,00
19	611	61110004	okno dřevěné s fixním zasklením dvojsklo přes plochu 1m ² v 1,5-2,5m	m ²	10,071	3 000,00	30 213,00
			1,4*2,16+2,2*2,16+1,8*1,275		10,071		
20	766	766629213	Montáž oken dřevěných Příplatek k cenám za tepelnou izolaci mezi ostěním a rámem okna při rovném ostění, připojovací spára tl. do 15 mm, fólie	m	18,200	146,87	2 673,03
Celkem							689 331,31

Příloha č. 7 Rozpočet dřevostavby z lehkého skeletu v roce 2021

ROZPOČET S VÝKAZEM VÝMĚR

Stavba: Stavba z lehkého skeletu
Objekt:

Objednatel:
Zhotovitel:
Místo:

Zpracoval: Zollmann
Datum: 1. 4. 2024

Č.	KCN	Kód položky	Popis	MJ	Množství celkem	Cena jednotková	Cena celkem
HSV Práce a dodávky HSV							165 735,81
1 Zemní práce							16 955,87
1	001	121151103	Sejmutí omíčky strojně při souvislé ploše do 100 m ² , tl. vrstvy do 200 mm	m ²	89,635	50,42	4 519,40
			9,944*9,014		89,635		
2	001	131551101	Hloubení nezapažených jam a zářezů strojně s urovnáním dna do předepsaného profilu a spádu v homině třídy těžitelnosti III skupiny 6 do 20 m ³	m ³	9,009	1 380,45	12 436,47
			9,994*9,014*0,1		9,009		
2 Zakládání							44 296,72
3	011	272311511	Základy z betonu prostého klenby z betonu kamenem prokládaného tř. C 12/15	m ³	9,009	2 458,47	22 148,36
4	011	274311511	Základy z betonu prostého pasy z betonu kamenem prokládaného tř. C 12/15	m ³	9,009	2 458,47	22 148,36
4 Vodorovné konstrukce							104 483,22
5	011	411321212	Stropy z betonu železobetonového (bez výztuže) stropů deskových, plochých střešních, desek balkonových, desek hřibových stropů včetně hlavíc hřibových sloupů tř. C 12/15	m ³	17,927	2 895,92	51 915,16
			89,635*0,2		17,927		
6	011	440321212	Střešní konstrukce a trámy z betonu železobetonového (bez výztuže) sedlových, pilových, mansardových, věžových střešních tř. C 12/15	m ³	17,927	2 932,34	52 568,06
			89,635*0,2		17,927		
PSV Práce a dodávky PSV							258 149,07
713 Izolace tepelné							9 729,28
7	713	713131111	Montáž tepelné izolace stěn rohožemi, pásy, deskami, dílci, bloky (izolační materiál ve specifikaci) přibitím na dřevěnou konstrukci	m ²	47,513	60,92	2 894,49
8	631	63150980	rohož izolační z minerální vlny lamelová s Al fólií 25kg/m ³ tl 20mm	m ²	49,889	137,00	6 834,79
			47,513 * 1,05		49,889		
762 Konstrukce tesařské							168 968,68
9	762	762123110	Montáž konstrukce stěn a příček vázaných z fošen, hranolů, hranolků, průřezové plochy do 100 cm ²	m	255,845	121,96	31 202,86
			234+21,845		255,845		
10	605	60512125	hranol stavební řezivo průřez do 120cm2 do dl 6m	m ³	1,320	6 650,00	8 778,00
			(234+21,845)*0,0508*0,1016		1,320		
11	762	762123110	Montáž konstrukce stěn a příček vázaných z fošen, hranolů, hranolků, průřezové plochy do 100 cm ²	m	53,235	121,96	6 492,54
			(2,07+4,085+1,185+0,36+2,9+2,9+2,585+0,65+0,85+2,4+3,245+1,15+0,97)*2,1		53,235		
12	605	60512125	hranol stavební řezivo průřez do 120cm2 do dl 6m	m ³	0,455	6 650,00	3 025,75
			2,1*0,0508*0,1016*42		0,455		
13	762	762431013	Obložení stěn z dřevostěpkových desek OSB přibíjených na sraz, tloušťky desky 15 mm	m ²	85,153	279,46	23 796,86
			26,201*3,25		85,153		
14	762	762431013	Obložení stěn z dřevostěpkových desek OSB přibíjených na sraz, tloušťky desky 15 mm	m ²	72,963	279,46	20 390,24
			(2,070+4,085+1,185+0,36+2,9+2,585+0,65+0,85+2,4+3,245+1,15+0,97)*3,25		72,963		
15	762	762431013	Obložení stěn z dřevostěpkových desek OSB přibíjených na sraz, tloušťky desky 15 mm	m ²	106,428	279,46	29 742,37
			2*(2,07+4,085+1,185+0,36+2,9+2,585+2,9+0,65+0,85+2,4+3,245+1,14+0,97)*2,1		106,428		
16	762	762511125	Podlahové konstrukce podkladové z cementotřískových desek jednovrstvých lepených na pero a drážku nebroušených, tloušťky desky 20 mm	m ²	72,590	627,36	45 540,06
766 Konstrukce truhlářské							79 451,11
17	766	766621001	Montáž oken dřevěných včetně montáže rámu plochy přes 1 m ² pevných do dřevěné konstrukce, výšky do 1,5 m	m ²	14,406	618,22	8 906,08
18	611	61110002	okno dřevěné s fixním zasklením dvojsklo přes plochu 1m2 do v 1,5m	m ²	4,335	3 400,00	14 739,00
			1,14*0,65+0,65*1,16+1,14*1,16+1,19*1,275		4,335		
19	611	61164086	dveře jednokřídlé dřevotřískové profilované povrch dýhovaný plně 900x1970/2100mm	kus	2,000	7 450,00	14 900,00
20	611	61160052	dveře jednokřídlé dřevěné bez povrchové úpravy plně 800x1970mm	kus	4,000	1 340,00	5 360,00
21	611	61160051	dveře jednokřídlé dřevěné bez povrchové úpravy plně 700x1970mm	kus	2,000	1 330,00	2 660,00
22	611	61110004	okno dřevěné s fixním zasklením dvojsklo přes plochu 1m2 v 1,5-2,5m	m ²	10,071	3 000,00	30 213,00
			1,4*2,16+2,2*2,16+1,8*1,275		10,071		
23	766	766629213	Montáž oken dřevěných Příplatek k cenám za tepelnou izolaci mezi ostěním a rámem okna při rovném ostění, připojovací spára tl. do 15 mm, fólie	m	18,200	146,87	2 673,03

Celkem

423 884,88

Příloha č.8 – Rozpočet dřevostavby z masivních panelů v roce 2021

ROZPOČET S VÝKAZEM VÝMĚR

Stavba: Dřevostavba z masivních panelů
Objekt:

Objednatel:
Zhotovitel:
Místo:

Zpracoval: Zollmann
Datum: 1. 4. 2024

Č.	KCN	Kód položky	Popis	MJ	Množství celkem	Cena jednotková	Cena celkem
HSV			Práce a dodávky HSV				232 096,85
1			Zemní práce				135 232,07
1 001		121151103	Sejmutí ornice strojně při souvislé ploše do 100 m2, tl. vrstvy do 200 mm 9,944*9,014	m2	89,635	50,42	4 519,40
2 590	59039021		stěna obvodová SDV tl 150mm s termofasádou tl 107mm celková tl 297mm bez finální omítkoviny (9,944*3,25)-(1,8*1,275+0,8*2,16+2,2*2,16)	m2	23,327	2 450,00	57 151,15
3 590	59039021		stěna obvodová SDV tl 150mm s termofasádou tl 107mm celková tl 297mm bez finální omítkoviny (9,014*3,25)-(1,4*2,16+1,14*1,16)	m2	24,949	2 450,00	61 125,05
4 001		131551101	Hloubení nezapažených jam a zářezů strojně s urovnáním dna do předepsaného profilu a spádu v homině třídy těžitelnosti III skupiny 6 do 20 m3 9,994*9,014*0,1	m3	9,009	1 380,45	12 436,47
2			Zakládání				44 296,72
5 011		272311511	Základy z betonu prostého klenby z betonu kamenem prokládaného tř. C 12/15	m3	9,009	2 458,47	22 148,36
6 011		274311511	Základy z betonu prostého pasy z betonu kamenem prokládaného tř. C 12/15	m3	9,009	2 458,47	22 148,36
4			Vodorovné konstrukce				52 568,06
7 011		440321212	Střešní konstrukce a trámy z betonu železového (bez výtuže) sedlových, pilových, mansardových, věžových střech tř. C 12/15 89,635*0,2	m3	17,927	2 932,34	52 568,06
PSV			Práce a dodávky PSV				478 695,46
762			Konstrukce tesařské				45 540,06
8 762		762511125	Podlahové konstrukce podkladové z cementofaškových desek jednovrstvých lepených na pero a drážku nebroušených, tloušťky desky 20 mm	m2	72,590	627,36	45 540,06
763			Konstrukce suché výstavby				353 704,29
9 763		763811111	Montáž rodinných domů z kompletizovaných panelů s nosnou konstrukcí dřevěnou, opláštěnou sádrováčnitou deskou stěnových panelů obvodových, štítových, vnitřních nosných nebo příček 4	kus	4,000	936,95	3 747,80
10 590	59039021		stěna obvodová SDV tl 150mm s termofasádou tl 107mm celková tl 297mm bez finální omítkoviny	m2	28,504	2 450,00	69 834,80
11 590	59039021		stěna obvodová SDV tl 150mm s termofasádou tl 107mm celková tl 297mm bez finální omítkoviny	m2	27,778	2 450,00	68 056,10
12 763		763811111	Montáž rodinných domů z kompletizovaných panelů s nosnou konstrukcí dřevěnou, opláštěnou sádrováčnitou deskou stěnových panelů obvodových, štítových, vnitřních nosných nebo příček	kus	12,000	936,95	11 243,40
13 590	59039026		stěna vnitřní nosná SDV tl 150mm 2,07*2,1	m2	4,347	1 270,00	5 520,69
14 590	59039026		stěna vnitřní nosná SDV tl 150mm 2,1*1,185	m2	2,489	1 270,00	3 161,03
15 590	59039026		stěna vnitřní nosná SDV tl 150mm 2,9*2,1	m2	6,090	1 270,00	7 734,30
16 590	59039026		stěna vnitřní nosná SDV tl 150mm 2,1*2,9	m2	6,090	1 270,00	7 734,30
17 590	59039026		stěna vnitřní nosná SDV tl 150mm 0,36*2,1	m2	0,756	1 270,00	960,12
18 590	59039026		stěna vnitřní nosná SDV tl 150mm 2,585*2,1	m2	5,429	1 270,00	6 894,83
19 590	59039026		stěna vnitřní nosná SDV tl 150mm 4,085*2,1	m2	8,579	1 270,00	10 895,33
20 590	59039026		stěna vnitřní nosná SDV tl 150mm 2,1*0,97	m2	2,037	1 270,00	2 586,99
21 590	59039026		stěna vnitřní nosná SDV tl 150mm 0,85*2,1	m2	1,785	1 270,00	2 266,95
22 590	59039026		stěna vnitřní nosná SDV tl 150mm 3,245*2,1	m2	6,815	1 270,00	8 655,05
23 590	59039026		stěna vnitřní nosná SDV tl 150mm 0,65*2,1	m2	1,365	1 270,00	1 733,55
24 590	59039026		stěna vnitřní nosná SDV tl 150mm 2,4*2,1	m2	5,040	1 270,00	6 400,80
25 763		763811111	Montáž rodinných domů z kompletizovaných panelů s nosnou konstrukcí dřevěnou, opláštěnou sádrováčnitou deskou stěnových panelů obvodových, štítových, vnitřních nosných nebo příček	kus	1,000	936,95	936,95
26 590	59039028		strop přízemí SDV tl 292mm s nosníkem 240x60mm	m2	89,630	1 510,00	135 341,30
766			Konstrukce truhlářské				79 451,11
27 766		766621001	Montáž oken dřevěných včetně montáže rámu plochy přes 1 m2 pevných do dřevěné konstrukce, výšky do 1,5 m	m2	14,406	618,22	8 906,08
28 611		61110002	okno dřevěné s fixním zasklením dvojsklo přes plochu 1m2 do v. 1,5m 1,14*0,85+0,65*1,16+1,14*1,19+1,19*1,275	m2	4,335	3 400,00	14 739,00
29 611		61164086	dveře jednokřídlé dřevěné s profilovanou povrch dýhovanou plně 900x1970/2100mm	kus	2,000	7 450,00	14 900,00
30 611		61160052	dveře jednokřídlé dřevěné bez povrchové úpravy plně 800x1970mm	kus	4,000	1 340,00	5 360,00
31 611		61160051	dveře jednokřídlé dřevěné bez povrchové úpravy plně 700x1970mm	kus	2,000	1 330,00	2 660,00
32 611		61110004	okno dřevěné s fixním zasklením dvojsklo přes plochu 1m2 v 1,5-2,5m 1,4*2,16+2,2*2,16+1,8*1,275	m2	10,071	3 000,00	30 213,00
33 766		766629213	Montáž oken dřevěných Příplatek k cenám za tepelnou izolaci mezi ostěním a rámem okna při rovinném ostění, připojovací spára tl. do 15 mm, fólie	m	18,200	146,87	2 673,03
Celkem							710 792,31

Příloha č. 9 – Rozpočet zděného domu v roce 2021

ROZPOČET S VÝKAZEM VÝMĚR

Stavba: Zděný dům
Objekt:

Objednatel:
Zhotovitel:
Místo:

Zpracoval: Zollmann
Datum: 1. 4. 2024

Č.	KCN	Kód položky	Popis	MJ	Množství celkem	Cena jednotková	Cena celkem
----	-----	-------------	-------	----	-----------------	-----------------	-------------

HSV Práce a dodávky HSV 410 225,03

1 Zemní práce 16 955,87

1	001	121151103	Sejmutí omice strojně při souvislé ploše do 100 m2, tl. vrstvy do 200 mm 9,944*9,014	m2	89,635	50,42	4 519,40
2	001	131551101	Hloubení nezapažených jam a zářezů strojně s urovnáním dna do předepsaného profilu a spádu v hornině třídy těžitelnosti III skupiny 6 do 20 m3 9,994*9,014*0,1	m3	9,009	1 380,45	12 436,47

2 Zakládání 44 296,72

3	011	272311511	Základy z betonu prostého klenby z betonu kamenem prokládaného tř. C 12/15	m3	9,009	2 458,47	22 148,36
4	011	274311511	Základy z betonu prostého pasy z betonu kamenem prokládaného tř. C 12/15	m3	9,009	2 458,47	22 148,36

3 Svislé a kompletní konstrukce 240 334,28

5	011	311236101	Zdivo jednovrstvé zvukově izolační z cihel děrovaných spojených na pero a drážku na maltu cementovou M10, pevnost cihel do P15, tl. zdiva 190 mm (4,085+2,07+1,185+0,36+2,9+2,9+1,14+2,585+0,97+3,245+0,85+2,4+0,65)*2,1	m2	53,214	1 112,91	59 222,39
6	011	311238650	Zdivo jednovrstvé tepelně izolační z cihel děrovaných broušených s integrovanou izolací z hydrofobizované minerální vlny na tenkovrstvou maltu, součinitel prostupu tepla U přes 0,18 do 0,22, tl. zdiva 300 mm	m2	99,990	1 811,30	181 111,89

4 Vodorovné konstrukce 108 638,16

7	011	411324242	Stropy z betonu železového (bez výztuže) pohledového stropů deskových, plochých střeš, desek balkonových, desek hřibových stropů včetně hlavic hřibových sloupů tř. C 12/15 89,635*0,2	m3	17,927	3 127,69	56 070,10
8	011	440321212	Střešní konstrukce a trámy z betonu železového (bez výztuže) sedlových, pilových, mansardových, věžových střeš tř. C 12/15 89,635*0,2	m3	17,927	2 932,34	52 568,06

PSV Práce a dodávky PSV 76 296,05

766 Konstrukce truhlářské 76 296,05

9	766	766621011	Montáž oken dřevěných včetně montáže rámu plochy přes 1 m2 pevných do zdiva, výšky do 1,5 m 1,14*0,65+0,65*1,16+1,14*1,16+1,4*2,16+2,2*2,16+1,8*1,275+1,19*1,275	m2	14,406	609,10	8 774,69
10	611	61110002	okno dřevěné s fixním zasklením dvojsklo přes plochu 1m2 do v 1,5m 1,140*0,65+0,65*1,16+1,14*1,16+1,4*2,16+2,2*2,16+1,8*1,275+1,19*1,275	m2	14,406	3 400,00	48 980,40
11	766	766660241	Montáž dveřních křídel dřevěných nebo plastových kývavých do zazděné rámové zárubně povrchově upravených jednokřídlých, šířky do 1000 mm	kus	2,000	977,62	1 955,24
12	611	61160053	dveře jednokřídlé dřevěné bez povrchové úpravy plně 900x1970mm	kus	2,000	1 350,00	2 700,00
13	611	61160052	dveře jednokřídlé dřevěné bez povrchové úpravy plně 800x1970mm	kus	4,000	1 340,00	5 360,00
14	611	61160051	dveře jednokřídlé dřevěné bez povrchové úpravy plně 700x1970mm	kus	2,000	1 330,00	2 660,00
15	766	766660241	Montáž dveřních křídel dřevěných nebo plastových kývavých do zazděné rámové zárubně povrchově upravených jednokřídlých, šířky do 1000 mm	kus	6,000	977,62	5 865,72

Celkem

486 521,08

Příloha č. 10 – Rozpočet roubené stavby v roce 2022

ROZPOČET S VÝKAZEM VÝMĚR

Stavba: Roubená stavba
Objekt:

Objednatel:
Zhotovitel:
Místo:

Zpracoval: Zollmann
Datum: 1. 4. 2024

Č.	KCN	Kód položky	Popis	MJ	Množství celkem	Cena jednotková	Cena celkem
HSV			Práce a dodávky HSV				184 738,68
1			Zemní práce				18 673,24
1	001	121151103	Sejmutí omíčky strojně při souvislé ploše do 100 m ² , tl. vrstvy do 200 mm 9,944*9,014	m ²	89,635	56,00	5 019,56
2	001	131551101	Hloubení nezapažených jam a zářezů strojně s urovnáním dna do předepsaného profilu a spádu v hornině třídy těžitelnosti III skupiny 6 do 20 m ³ 9,994*9,014*0,1	m ³	9,009	1 515,56	13 653,68
2			Zakládání				48 617,78
3	011	272311511	Základy z betonu prostého klenby z betonu kamenem prokládaného tř. C 12/15	m ³	9,009	2 698,29	24 308,89
4	011	274311511	Základy z betonu prostého pasy z betonu kamenem prokládaného tř. C 12/15	m ³	9,009	2 698,29	24 308,89
4			Vodorovné konstrukce				117 447,66
5	011	411321212	Stropy z betonu železového (bez výztuže) stropů deskových, plochých střech, desek balkonových, desek hřibových stropů včetně hlavic hřibových sloupů tř. C 12/15 89,635*0,2	m ³	17,927	3 254,19	58 337,86
6	011	440321212	Střešní konstrukce a trámy z betonu železového (bez výztuže) sedlových, pilových, mansardových, věžových střech tř. C 12/15 89,635*0,2	m ³	17,927	3 297,25	59 109,80
PSV			Práce a dodávky PSV				688 009,49
713			Izolace tepelné				12 568,68
7	713	713131111	Montáž tepelné izolace stěn rohožemi, pásy, deskami, dílci, bloky (izolační materiál ve specifikaci) přibitím na dřevěnou konstrukci (0,125+0,125+1,675+0,6+0,825+0,975+4,085+1,705+1,190+3,150+0,290+0,290+0,480+0,7+1,05+1,5+0,450+0,850+2,56)*2,1	m ²	47,513	68,18	3 239,44
8	631	63150980	rohož izolační z minerální vlny lamelová s Al fólií 25kg/m ³ tl 20mm (0,125+0,125+1,675+0,6+0,825+0,975+4,085+1,705+1,190+3,150+0,290+0,290+0,480+0,7+1,05+1,5+0,450+0,850+2,56)*2,1	m ²	49,889	187,00	9 329,24
762			Konstrukce tesařské				566 729,64
9	762	762112110	Montáž konstrukce stěn a příček na hladko (bez zářezů) z hraněného a polohraněného řeziva, průřezové plochy do 120 cm ²	m	63,957	107,87	6 899,04
10	605	60512125	hranol stavební řezivo průřezu do 120cm ² do dl 6m "součet délek vnitřních stran"25,33**výška od podlahy ke stropu"2,525**tloušťka stěny"0,10954	m ³	7,006	10 700,00	74 964,20
11	762	762112120	Montáž konstrukce stěn a příček na hladko (bez zářezů) z hraněného a polohraněného řeziva, průřezové plochy přes 120 do 224 cm ²	m	2 006,591	122,38	245 566,61
12	605	60512131	hranol stavební řezivo průřezu do 224cm ² dl 6-8m 104,50135*0,149666	m ³	15,640	11 900,00	186 116,00
13	762	762511125	Podlahové konstrukce podkladové z cementotřískových desek jednovrstvých lepených na pero a drážku nebroušených, tloušťky desky 20 mm	m ²	72,590	732,66	53 183,79
766			Konstrukce truhlářské				108 711,17
14	766	766621001	Montáž oken dřevěných včetně montáže rámu plochy přes 1 m ² pevných do dřevěné konstrukce, výšky do 1,5 m	m ²	14,406	692,13	9 970,82
15	611	61110002	okno dřevěné s fixním zasklením dvojsklo přes plochu 1m ² do v 1,5m 1,14*0,65+0,65*1,16+1,14*1,16+1,19*1,275	m ²	4,335	4 630,00	20 071,05
16	611	61164086	dveře jednokřídlé dřevotřískové, profilované povrch dýhovaný plně 900x1970/2100mm	kus	2,000	8 140,00	16 280,00
17	611	61160052	dveře jednokřídlé dřevěné bez povrchové úpravy plně 800x1970mm	kus	4,000	3 040,00	12 160,00
18	611	61160051	dveře jednokřídlé dřevěné bez povrchové úpravy plně 700x1970mm	kus	2,000	3 030,00	6 060,00
19	611	61110004	okno dřevěné s fixním zasklením dvojsklo přes plochu 1m ² v 1,5-2,5m 1,4*2,16+2,2*2,16+1,8*1,275	m ²	10,071	4 080,00	41 089,68
20	766	766629213	Montáž oken dřevěných Příplatek k cenám za tepelnou izolaci mezi ostěním a rámem okna při rovném ostění, přípojovací spára tl. do 15 mm, fólie	m	18,200	169,21	3 079,62
Celkem							872 748,17

Příloha č.11 – Rozpočet dřevostavby z lehkého skeletu v roce 2022

ROZPOČET S VÝKAZEM VÝMĚR

Stavba: Stavba z lehkého skeletu
Objekt:

Objednatel:
Zhotovitel:
Místo:

Zpracoval: Zollmann
Datum: 1. 4. 2024

Č.	KCN	Kód položky	Popis	MJ	Množství celkem	Cena jednotková	Cena celkem
HSV			Práce a dodávky HSV	184 809,50			
1			Zemní práce	18 713,24			
1	001	121151103	Sejmutí ornice strojně při souvislé ploše do 100 m ² , tl. vrstvy do 200 mm	m ²	89,635	56,00	5 019,56
					9,944*9,014		89,635
2	001	131551101	Hloubení nezapažených jam a zářezů strojně s urovnáním dna do předepsaného profilu a spádu v hornině třídy těžitelnosti III skupiny 6 do 20 m ³	m ³	9,009	1 520,00	13 693,68
					9,994*9,014*0,1		9,009
2			Zakládání	48 648,60			
3	011	272311511	Základy z betonu prostého klenby z betonu kamenem prokládaného tř. C 12/15	m ³	9,009	2 700,00	24 324,30
4	011	274311511	Základy z betonu prostého pasy z betonu kamenem prokládaného tř. C 12/15	m ³	9,009	2 700,00	24 324,30
4			Vodorovné konstrukce	117 447,66			
5	011	411321212	Stropy z betonu železobetonového (bez výztuže) stropů deskových, plochých střech, desek balkonových, desek hřibových stropů včetně hlavic hřibových sloupů tř. C 12/15	m ³	17,927	3 254,19	58 337,86
					89,635*0,2		17,927
6	011	440321212	Střešní konstrukce a trámy z betonu železobetonového (bez výztuže) sedlových, pilových, mansardových, věžových střech tř. C 12/15	m ³	17,927	3 297,25	59 109,80
					89,635*0,2		17,927
PSV			Práce a dodávky PSV	344 238,54			
713			Izolace tepelné	12 569,63			
7	713	713131111	Montáž tepelné izolace stěn rohožemi, pásy, deskami, dílci, bloky (izolační materiál ve specifikaci) přibitím na dřevěnou konstrukci	m ²	47,513	68,20	3 240,39
8	631	63150980	rohož izolační z minerální vlny lamelová s Al fólií 25kg/m ³ tl 20mm	m ²	49,889	187,00	9 329,24
					47,513 * 1,05		49,889
762			Konstrukce tesařské	222 963,43			
9	762	762123110	Montáž konstrukce stěn a příček vázaných z fošen, hranolů, hranolků, průřezové plochy do 100 cm ²	m	255,845	136,00	34 794,92
					234+21,845		255,845
10	605	60512125	hranol stavební řezivo průřezu do 120cm2 do dl 6m	m ³	1,320	10 700,00	14 124,00
					(234+21,845)*0,0508*0,1016		1,320
11	762	762123110	Montáž konstrukce stěn a příček vázaných z fošen, hranolů, hranolků, průřezové plochy do 100 cm ²	m	53,235	136,00	7 239,96
					(2,07+4,085+1,185+0,36+2,9+2,9+2,585+0,65+0,85+2,4+3,245+1,15+0,97)*2,1		53,235
12	605	60512125	hranol stavební řezivo průřezu do 120cm2 do dl 6m	m ³	0,455	10 700,00	4 868,50
					2,1*0,0508*0,1016*42		0,455
13	762	762431013	Obložení stěn z dřevoštěpkových desek OSB přibíjených na sraz, tloušťky desky 15 mm	m ²	85,153	411,00	34 997,88
					26,201*3,25		85,153
14	762	762431013	Obložení stěn z dřevoštěpkových desek OSB přibíjených na sraz, tloušťky desky 15 mm	m ²	72,963	411,00	29 987,79
					(2,070+4,085+1,185+0,36+2,9+2,585+0,65+0,85+2,4+3,245+1,15+0,97)*3,25		72,963
15	762	762431013	Obložení stěn z dřevoštěpkových desek OSB přibíjených na sraz, tloušťky desky 15 mm	m ²	106,428	411,00	43 741,91
					2*(2,07+4,085+1,185+0,36+2,9+2,585+2,9+0,65+0,85+2,4+3,245+1,14+0,97)*2,1		106,428
16	762	762511125	Podlahové konstrukce podkladové z cementofískových desek jednovrstvých lepených na pero a drážku nebroušených, tloušťky desky 20 mm	m ²	72,590	733,00	53 208,47
766			Konstrukce truhlářské	108 705,48			
17	766	766621001	Montáž oken dřevěných včetně montáže rámu plochy přes 1 m ² pevných do dřevěné konstrukce, výšky do 1,5 m	m ²	14,406	692,00	9 968,95
18	611	61110002	okno dřevěné s fixním zasklením dvojsklo přes plochu 1m2 do v 1,5m	m ²	4,335	4 630,00	20 071,05
					1,14*0,65+0,65*1,16+1,14*1,16+1,19*1,275		4,335
19	611	61164086	dveře jednokřídlé dřevofískové profilované povrch dýhovaný plně 900x1970/2100mm	kus	2,000	8 140,00	16 280,00
20	611	61160052	dveře jednokřídlé dřevěné bez povrchové úpravy plně 800x1970mm	kus	4,000	3 040,00	12 160,00
21	611	61160051	dveře jednokřídlé dřevěné bez povrchové úpravy plně 700x1970mm	kus	2,000	3 030,00	6 060,00
22	611	61110004	okno dřevěné s fixním zasklením dvojsklo přes plochu 1m2 v 1,5-2,5m	m ²	10,071	4 080,00	41 089,68
					1,4*2,16+2,2*2,16+1,8*1,275		10,071
23	766	766629213	Montáž oken dřevěných Připlatek k cenám za tepelnou izolaci mezi ostěním a rámem okna při rovném ostění, připojovací spára tl. do 15 mm, fólie	m	18,200	169,00	3 075,80

Celkem

529 048,04

Příloha č. 12 – Rozpočet dřevostavby z masivních panelů v roce 2022

ROZPOČET S VÝKAZEM VÝMĚR

Stavba: Dřevostavba z masivních panelů
Objekt:

Objednatel:
Zhotovitel:
Místo:

Zpracoval: Zollmann
Datum: 1. 4. 2024

Č.	KCN	Kód položky	Popis	MJ	Množství celkem	Cena jednotková	Cena celkem
HSV			Práce a dodávky HSV				266 450,52
1			Zemní práce				158 673,64
1	001	121151103	Sejmutí ornice strojně při souvislé ploše do 100 m ² , tl. vrstvy do 200 mm 9,944*9,014	m ²	89,635	56,00	5 019,56
					89,635		
2	590	59039021	stěna obvodová SDV tl 150mm s termofasádou tl 107mm celková tl 297mm bez finální omítkoviny (9,944*3,25)-(1,8*1,275+0,9*2,16+2,2*2,16)	m ²	23,327	2 900,00	67 648,30
					23,327		
3	590	59039021	stěna obvodová SDV tl 150mm s termofasádou tl 107mm celková tl 297mm bez finální omítkoviny (9,014*3,25)-(1,4*2,16+1,14*1,16)	m ²	24,949	2 900,00	72 352,10
					24,949		
4	001	131551101	Hloubení nezapažených jam a zářezů strojně s urovnáním dna do předepsaného profilu a spádu v hornině třídy 6 do 20 m ³ 9,994*9,014*0,1	m ³	9,009	1 515,56	13 653,68
					9,009		
2			Zakládání				48 617,78
5	011	272311511	Základy z betonu prostého klenby z betonu kamenem prokládaného tř. C 12/15	m ³	9,009	2 698,29	24 308,89
6	011	274311511	Základy z betonu prostého pasy z betonu kamenem prokládaného tř. C 12/15	m ³	9,009	2 698,29	24 308,89
4			Vodorovné konstrukce				59 159,10
7	011	440321212	Střešní konstrukce a trámy z betonu železobetonového (bez výztuže) sedlových, pilových, mansardových, věžových střech tř. C 12/15 89,635*0,2	m ³	17,927	3 300,00	59 159,10
					17,927		
PSV			Práce a dodávky PSV				579 320,86
762			Konstrukce tesářské				53 183,79
8	762	762511125	Podlahové konstrukce podkladové z cementotřískových desek jednovrstvých lepených na pero a drážku nebroušených, tloušťky desky 20 mm	m ²	72,590	732,66	53 183,79
763			Konstrukce suché výstavby				417 425,90
9	763	763811111	Montáž rodinných domů z kompletizovaných panelů s nosnou konstrukcí dřevěnou, opláštěnou sádrovláknitou deskou stěnových panelů obvodových, štítových, vnitřních nosných nebo příček 4	kus	4,000	1 054,44	4 217,76
					4,000		
10	590	59039021	stěna obvodová SDV tl 150mm s termofasádou tl 107mm celková tl 297mm bez finální omítkoviny	m ²	28,504	2 900,00	82 661,60
11	590	59039021	stěna obvodová SDV tl 150mm s termofasádou tl 107mm celková tl 297mm bez finální omítkoviny	m ²	27,778	2 900,00	80 556,20
12	763	763811111	Montáž rodinných domů z kompletizovaných panelů s nosnou konstrukcí dřevěnou, opláštěnou sádrovláknitou deskou stěnových panelů obvodových, štítových, vnitřních nosných nebo příček	kus	12,000	1 054,44	12 653,28
13	590	59039026	stěna vnitřní nosná SDV tl 150mm 2,07*2,1	m ²	4,347	1 510,00	6 563,97
					4,347		
14	590	59039026	stěna vnitřní nosná SDV tl 150mm 2,1*1,185	m ²	2,489	1 510,00	3 758,39
					2,489		
15	590	59039026	stěna vnitřní nosná SDV tl 150mm 2,9*2,1	m ²	6,090	1 510,00	9 195,90
					6,090		
16	590	59039026	stěna vnitřní nosná SDV tl 150mm 2,1*2,9	m ²	6,090	1 510,00	9 195,90
					6,090		
17	590	59039026	stěna vnitřní nosná SDV tl 150mm 0,36*2,1	m ²	0,756	1 510,00	1 141,56
					0,756		
18	590	59039026	stěna vnitřní nosná SDV tl 150mm 2,585*2,1	m ²	5,429	1 510,00	8 197,79
					5,429		
19	590	59039026	stěna vnitřní nosná SDV tl 150mm 4,085*2,1	m ²	8,579	1 510,00	12 954,29
					8,579		
20	590	59039026	stěna vnitřní nosná SDV tl 150mm 2,1*0,97	m ²	2,037	1 510,00	3 075,87
					2,037		
21	590	59039026	stěna vnitřní nosná SDV tl 150mm 0,85*2,1	m ²	1,785	1 510,00	2 695,35
					1,785		
22	590	59039026	stěna vnitřní nosná SDV tl 150mm 3,245*2,1	m ²	6,815	1 510,00	10 290,65
					6,815		
23	590	59039026	stěna vnitřní nosná SDV tl 150mm 0,65*2,1	m ²	1,365	1 510,00	2 061,15
					1,365		
24	590	59039026	stěna vnitřní nosná SDV tl 150mm 2,4*2,1	m ²	5,040	1 510,00	7 610,40
					5,040		
25	763	763811111	Montáž rodinných domů z kompletizovaných panelů s nosnou konstrukcí dřevěnou, opláštěnou sádrovláknitou deskou stěnových panelů obvodových, štítových, vnitřních nosných nebo příček	kus	1,000	1 054,44	1 054,44
26	590	59039028	strop přizemí SDV tl 292mm s nosníkem 240x60mm	m ²	89,630	1 780,00	159 541,40
766			Konstrukce truhlářské				108 711,17
27	766	766621001	Montáž oken dřevěných včetně montáže rámu plochy přes 1 m ² pevných do dřevěné konstrukce, výšky do 1,5 m	m ²	14,406	692,13	9 970,82
28	611	61110002	okno dřevěné s fixním zasklením dvojsklo přes plochu 1m ² do v 1,5m 1,14*0,65+0,65*1,16+1,14*1,16+1,19*1,275	m ²	4,335	4 630,00	20 071,05
					4,335		
29	611	61164086	dveře jednokřídlé dřevěné sádkové profilované povrch dýhovaný plně 900x1970/2100mm	kus	2,000	8 140,00	16 280,00
30	611	61160052	dveře jednokřídlé dřevěné bez povrchové úpravy plně 800x1970mm	kus	4,000	3 040,00	12 160,00
31	611	61160051	dveře jednokřídlé dřevěné bez povrchové úpravy plně 700x1970mm	kus	2,000	3 030,00	6 060,00
32	611	61110004	okno dřevěné s fixním zasklením dvojsklo přes plochu 1m ² v 1,5-2,5m 1,4*2,16+2,2*2,16+1,8*1,275	m ²	10,071	4 080,00	41 089,68
					10,071		
33	766	766629213	Montáž oken dřevěných Příplatek k cenám za tepelnou izolaci mezi ostěním a rámem okna při rovném ostění, připojovací spára tl. do 15 mm, fólie	m	18,200	169,21	3 079,62
Celkem							845 771,38

Příloha č. 13 – Rozpočet zděného domu v roce 2022

ROZPOČET S VÝKAZEM VÝMĚR

Stavba: Zděný dům
Objekt:

Objednatel:
Zhotovitel:
Místo:

Zpracoval: Zollmann
Datum: 1. 4. 2024

Č.	KCN	Kód položky	Popis	MJ	Množství celkem	Cena jednotková	Cena celkem
HSV			Práce a dodávky HSV				536 979,60
1			Zemní práce				18 673,24
1	001	121151103	Sejmutí omice strojně při souvislé ploše do 100 m ² , tl. vrstvy do 200 mm	m ²	89,635	56,00	5 019,56
					9,944*9,014		89,635
2	001	131551101	Hloubení nezapažených jam a zářezů strojně s urovnáním dna do předepsaného profilu a spádu v homině třídy těžitelnosti III skupiny 6 do 20 m ³	m ³	9,009	1 515,56	13 653,68
					9,994*9,014*0,1		9,009
2			Zakládání				48 617,78
3	011	272311511	Základy z betonu prostého klenby z betonu kamenem prokládaného tř. C 12/15	m ³	9,009	2 698,29	24 308,89
4	011	274311511	Základy z betonu prostého pasy z betonu kamenem prokládaného tř. C 12/15	m ³	9,009	2 698,29	24 308,89
3			Svislé a kompletní konstrukce				347 478,25
5	011	311236101	Zdivo jednovrstvé zvukově izolační z cihel děrovaných spojených na pero a drážku na maltu cementovou M10, pevnost cihel do P15, tl. zdíva 190 mm	m ²	53,214	1 579,99	84 077,59
					(4,085+2,07+1,185+0,36+2,9+2,9+1,14+2,585+0,97+3,245+0,85+2,4+0,65)*2,1		53,214
6	011	311238650	Zdivo jednovrstvé tepelně izolační z cihel děrovaných broušených s integrovanou izolací z hydrofobizované minerální vlny na tenkovrstvou maltu, součinitel prostupu tepla U přes 0,18 do 0,22, tl. zdíva 300 mm	m ²	99,990	2 634,27	263 400,66
4			Vodorovné konstrukce				122 210,33
7	011	411324242	Stropy z betonu železového (bez výztuže) pohledového stropů deskových, plochých střech, desek balkonových, desek hřibových stropů včetně hlavic hřibových sloupů tř. C 12/15	m ³	17,927	3 519,86	63 100,53
					89,635*0,2		17,927
8	011	440321212	Střešní konstrukce a trámy z betonu železového (bez výztuže) sedlových, pilových, mansardových, věžových střech tř. C 12/15	m ³	17,927	3 297,25	59 109,80
					89,635*0,2		17,927
PSV			Práce a dodávky PSV				109 523,34
766			Konstrukce truhlářské				109 523,34
9	766	766621011	Montáž oken dřevěných včetně montáže rámu plochy přes 1 m ² pevných do zdíva, výšky do 1,5 m	m ²	14,406	682,03	9 825,32
					1,14*0,65+0,65*1,16+1,14*1,16+1,4*2,16+2,2*2,16+1,8*1,275+1,19*1,275		14,406
10	611	61110002	okno dřevěné s fixním zasklením dvojsklo přes plochu 1m ² do v 1,5m	m ²	14,406	4 630,00	66 699,78
					1,140*0,65+0,65*1,16+1,14*1,16+1,4*2,16+2,2*2,16+1,8*1,275+1,19*1,275		14,406
11	766	766660241	Montáž dveřních křídel dřevěných nebo plastových kývavých do zazděné rámové zárubně povrchově upravených jednokřídlových, šířky do 1000 mm	kus	2,000	1 084,78	2 169,56
12	611	61160053	dveře jednokřídlé dřevěné bez povrchové úpravy plně 900x1970mm	kus	2,000	3 050,00	6 100,00
13	611	61160052	dveře jednokřídlé dřevěné bez povrchové úpravy plně 800x1970mm	kus	4,000	3 040,00	12 160,00
14	611	61160051	dveře jednokřídlé dřevěné bez povrchové úpravy plně 700x1970mm	kus	2,000	3 030,00	6 060,00
15	766	766660241	Montáž dveřních křídel dřevěných nebo plastových kývavých do zazděné rámové zárubně povrchově upravených jednokřídlových, šířky do 1000 mm	kus	6,000	1 084,78	6 508,68
Celkem							646 502,94

