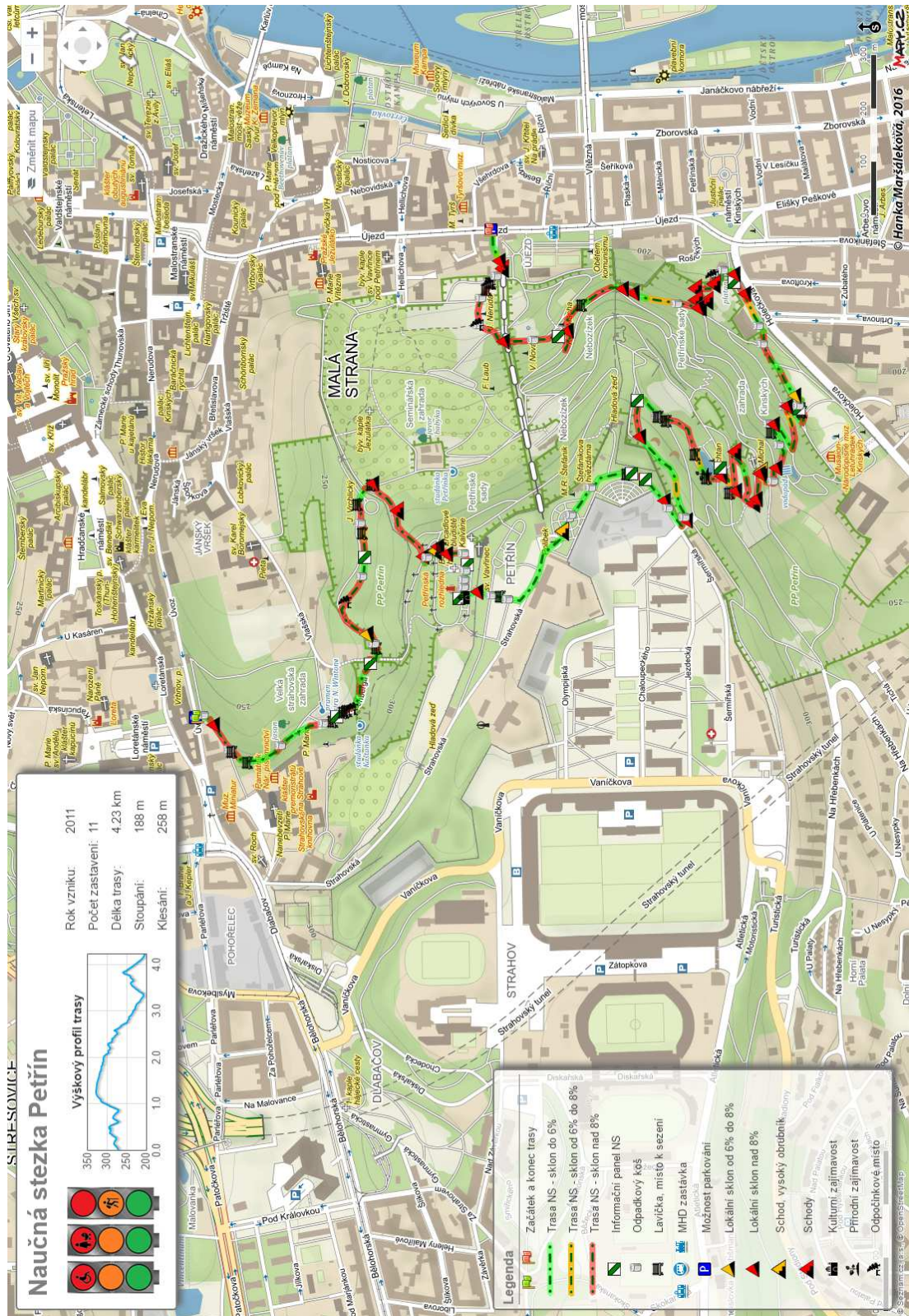
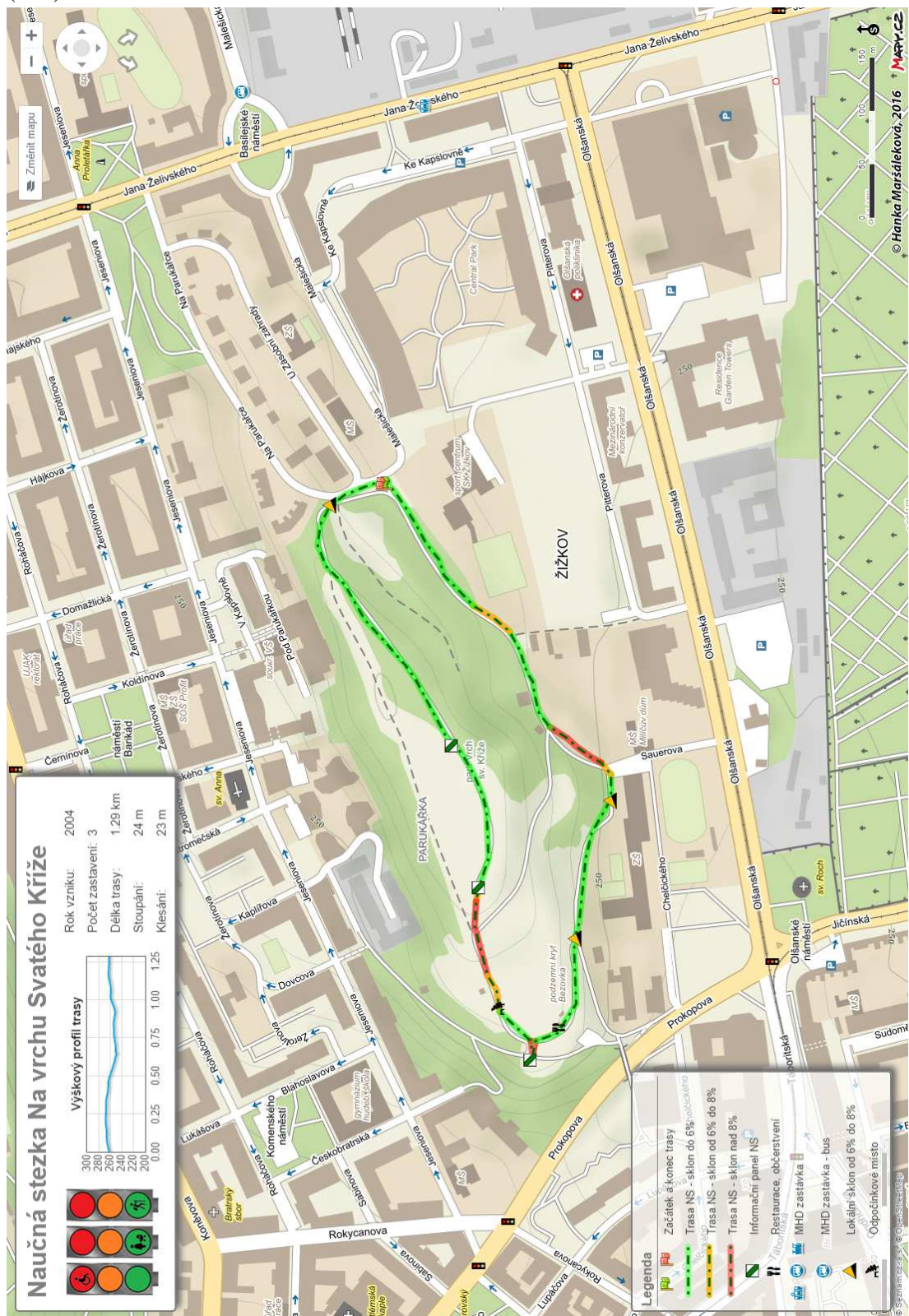


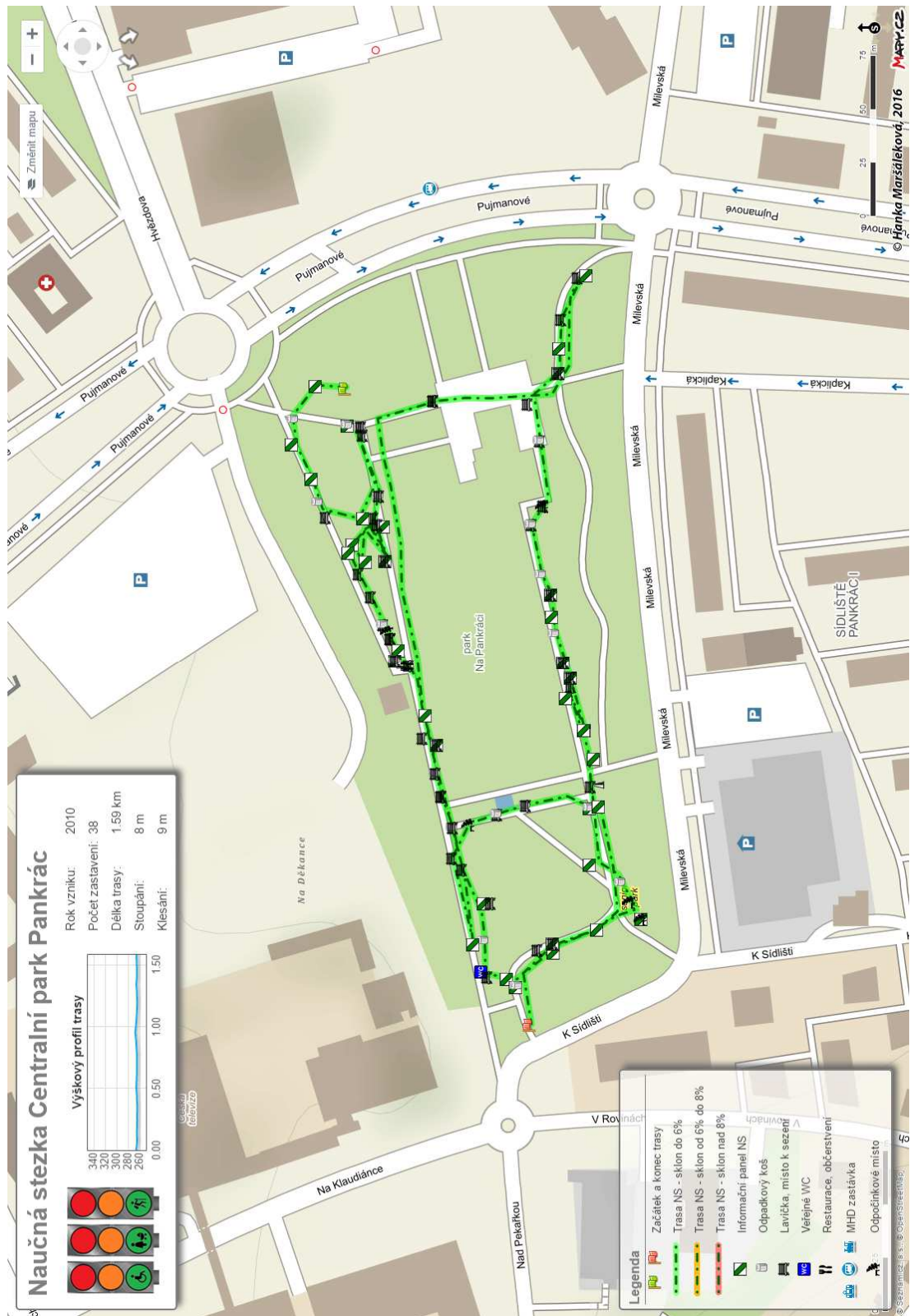
Příloha č. 5: Zákres na podkladu elektronické mapy – NS Petřín (č. 1)



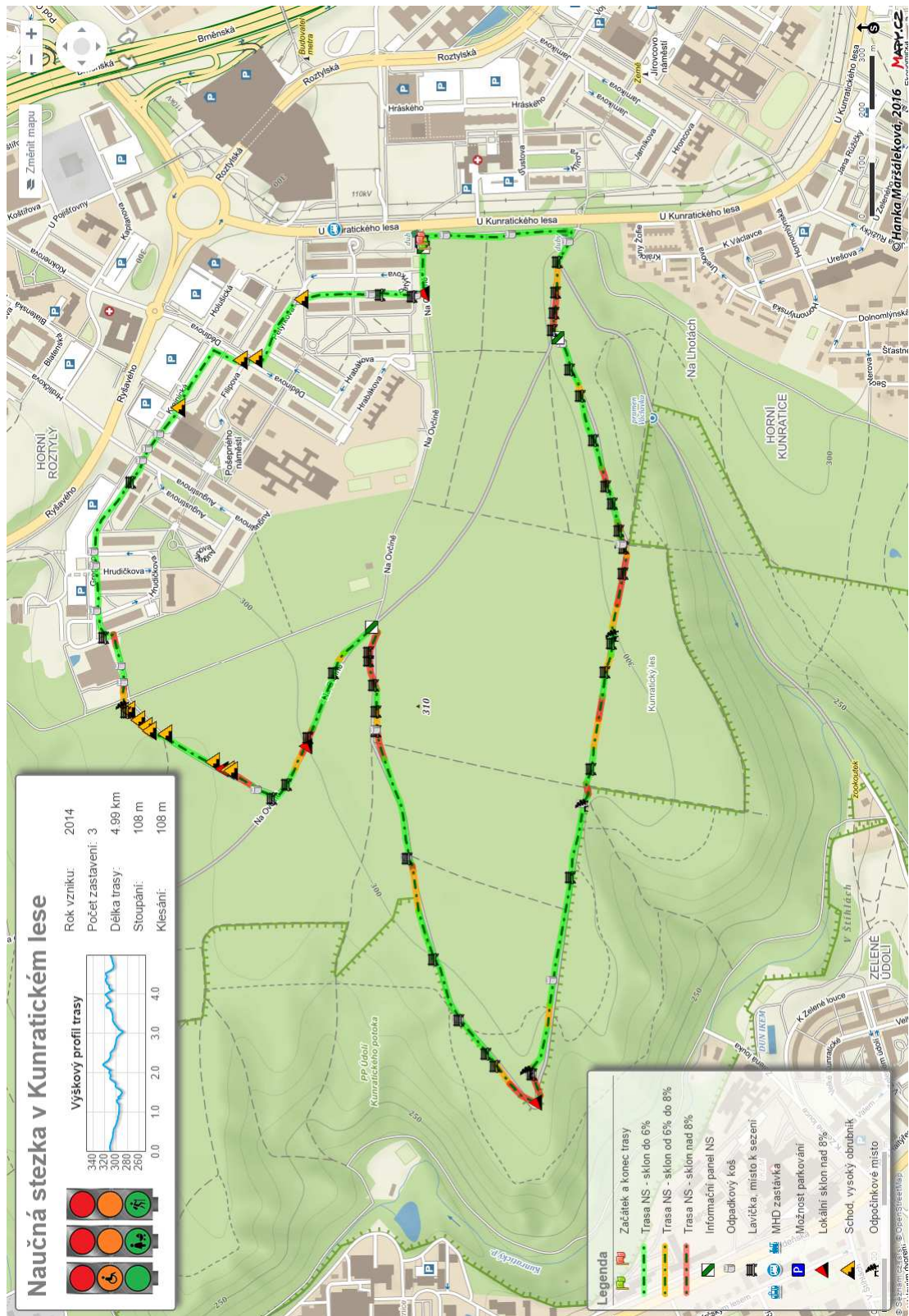
Príloha č. 6: Zákres na podkladu elektronickej mapy – NS Na vrchu Svätého Kríže
(č. 2)



Příloha č. 7: Zákres na podkladu elektronické mapy – NS Centrální park Pankrác
 (č. 3)



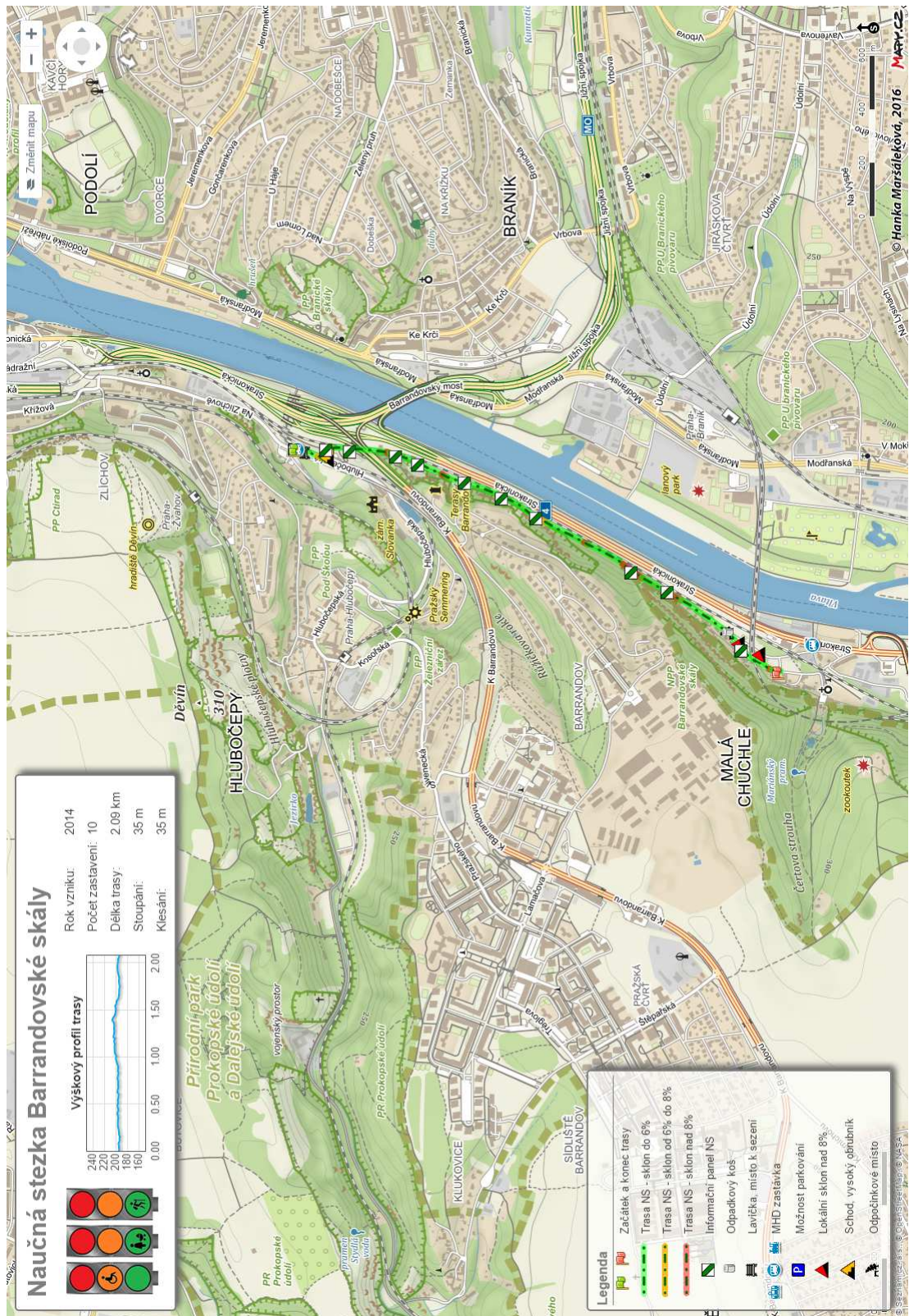
Příloha č. 8: Zákres na podkladu elektronické mapy – NS v Kunratickém lese (č. 4)



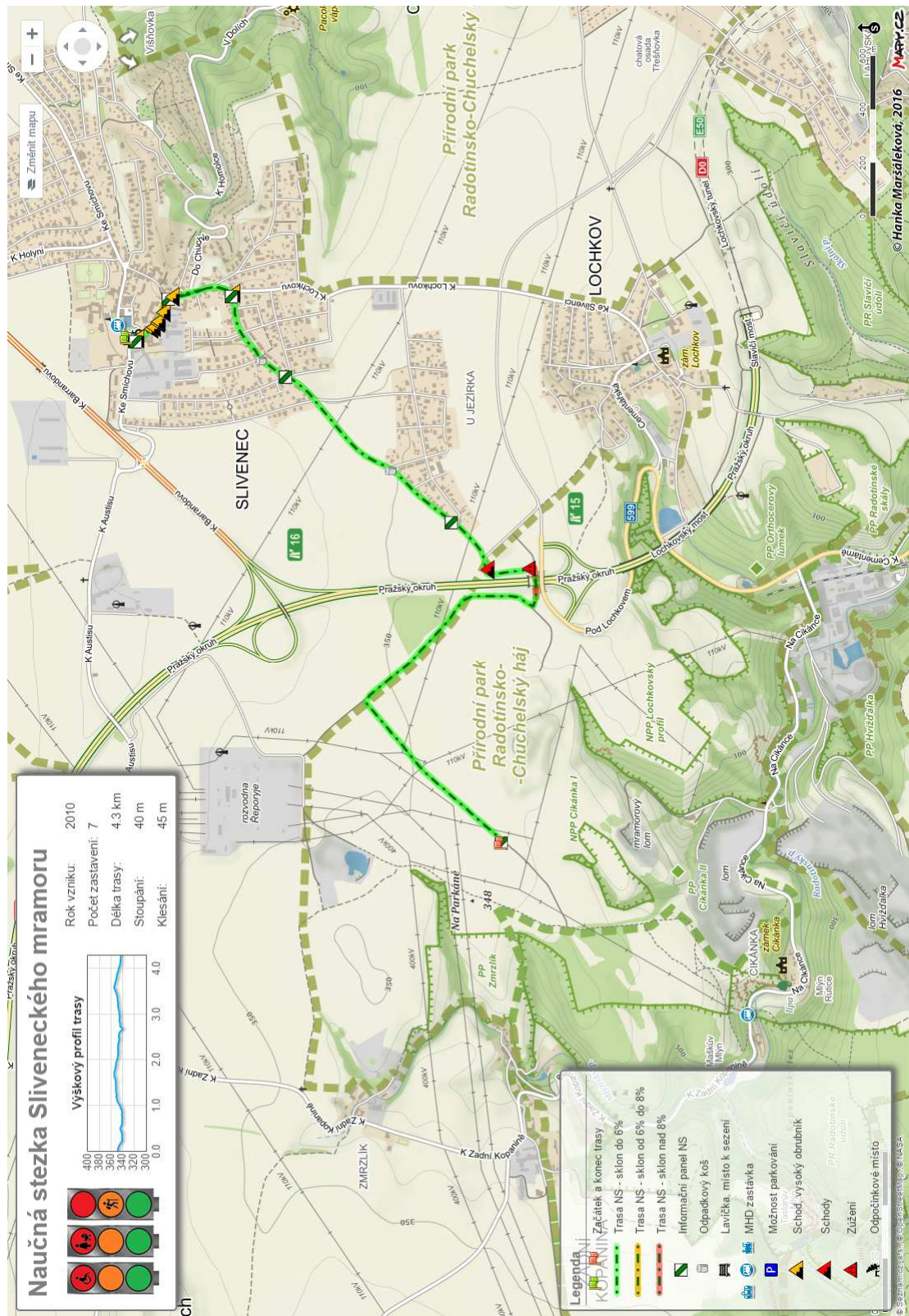
Príloha č. 9: Zákres na podkladu elektronickej mapy – NS Prokopské údolí –
Butovickým hradiskám (č. 5)



Příloha č. 10: Zákres na podkladu elektronické mapy – NS Barrandovské skály (č. 6)



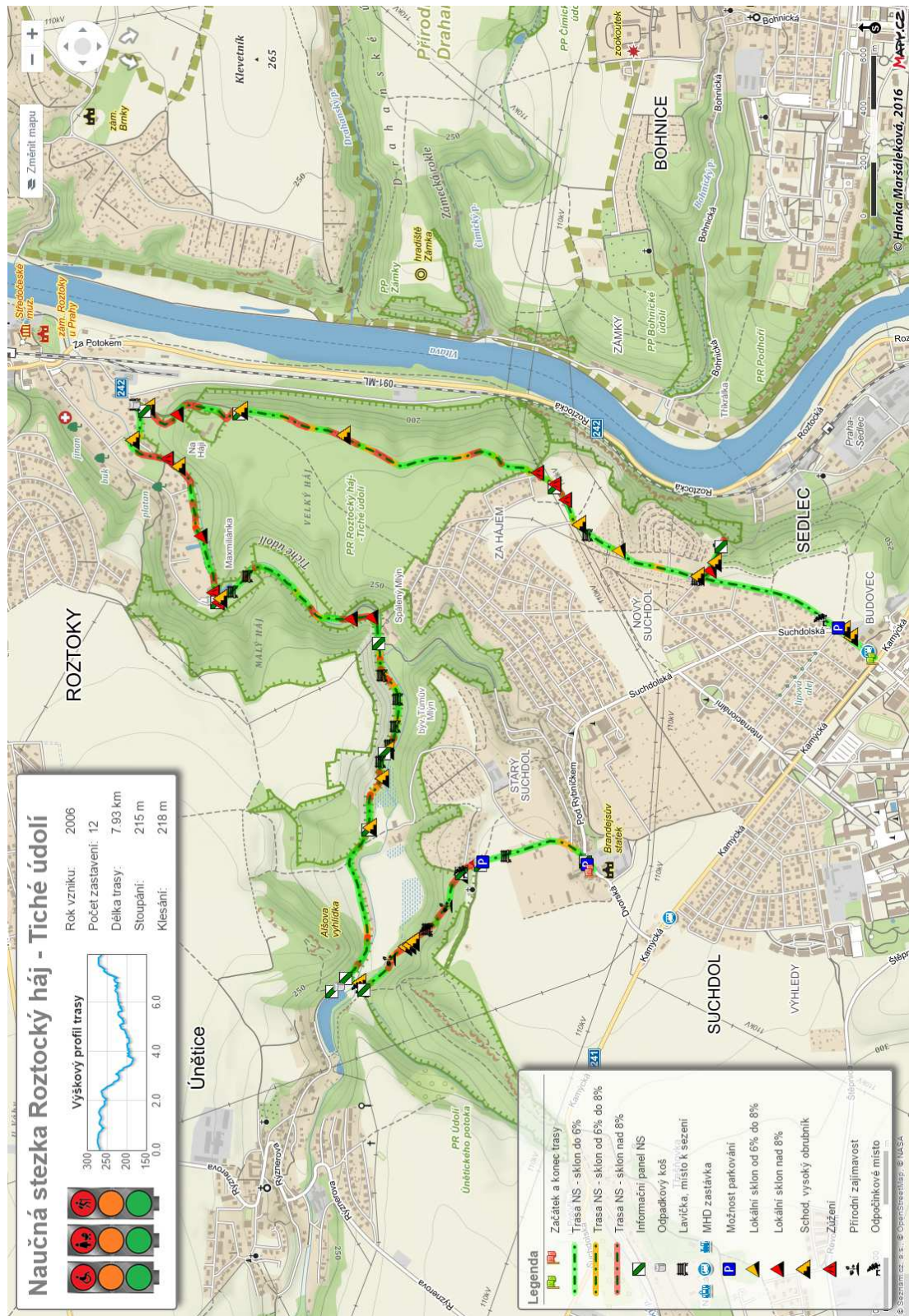
Příloha č. 11: Zákres na podkladu elektronické mapy – NS Sliveneckého mramoru (č. 7)



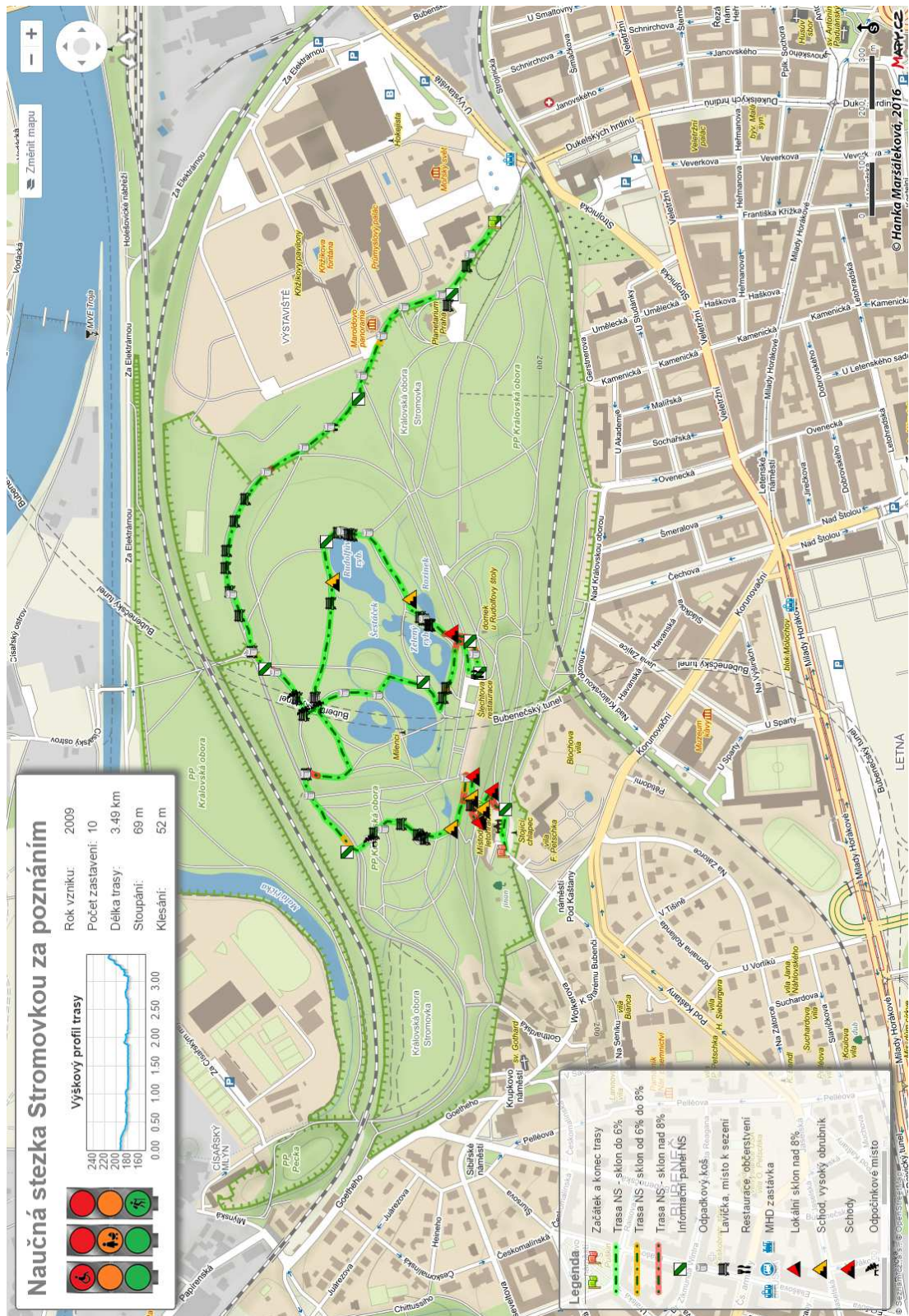
Příloha č. 12: Zákres na podkladu elektronické mapy – NS Oborou Hvězda (č. 8)



Príloha č. 14: Zákres na podkladu elektronickej mapy – NS Roztocký háj – Tiché údolí (č. 10)



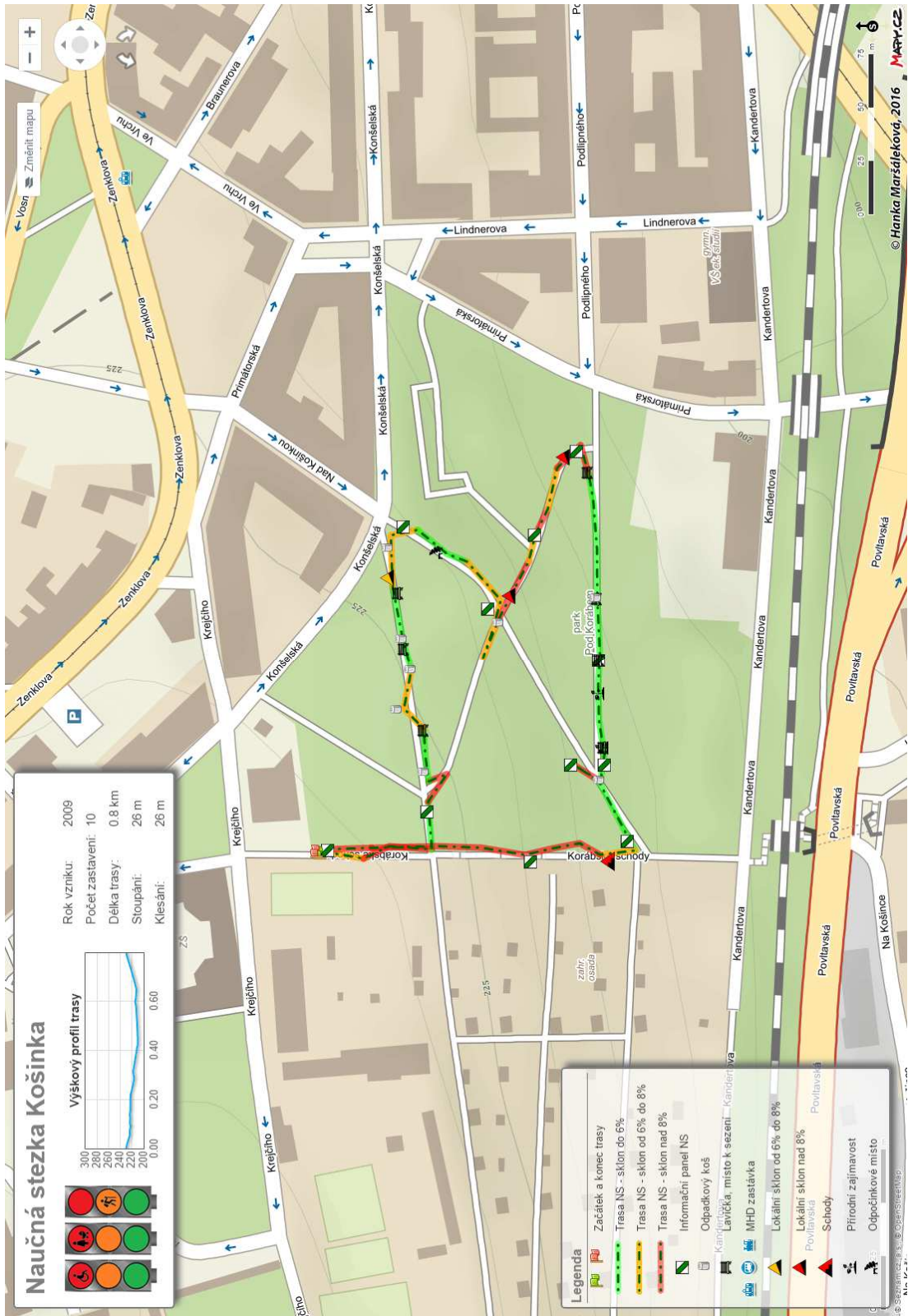
Príloha č. 15: Zákres na podkladu elektronickej mapy – NS Stromovkou za poznáním (č. 11)



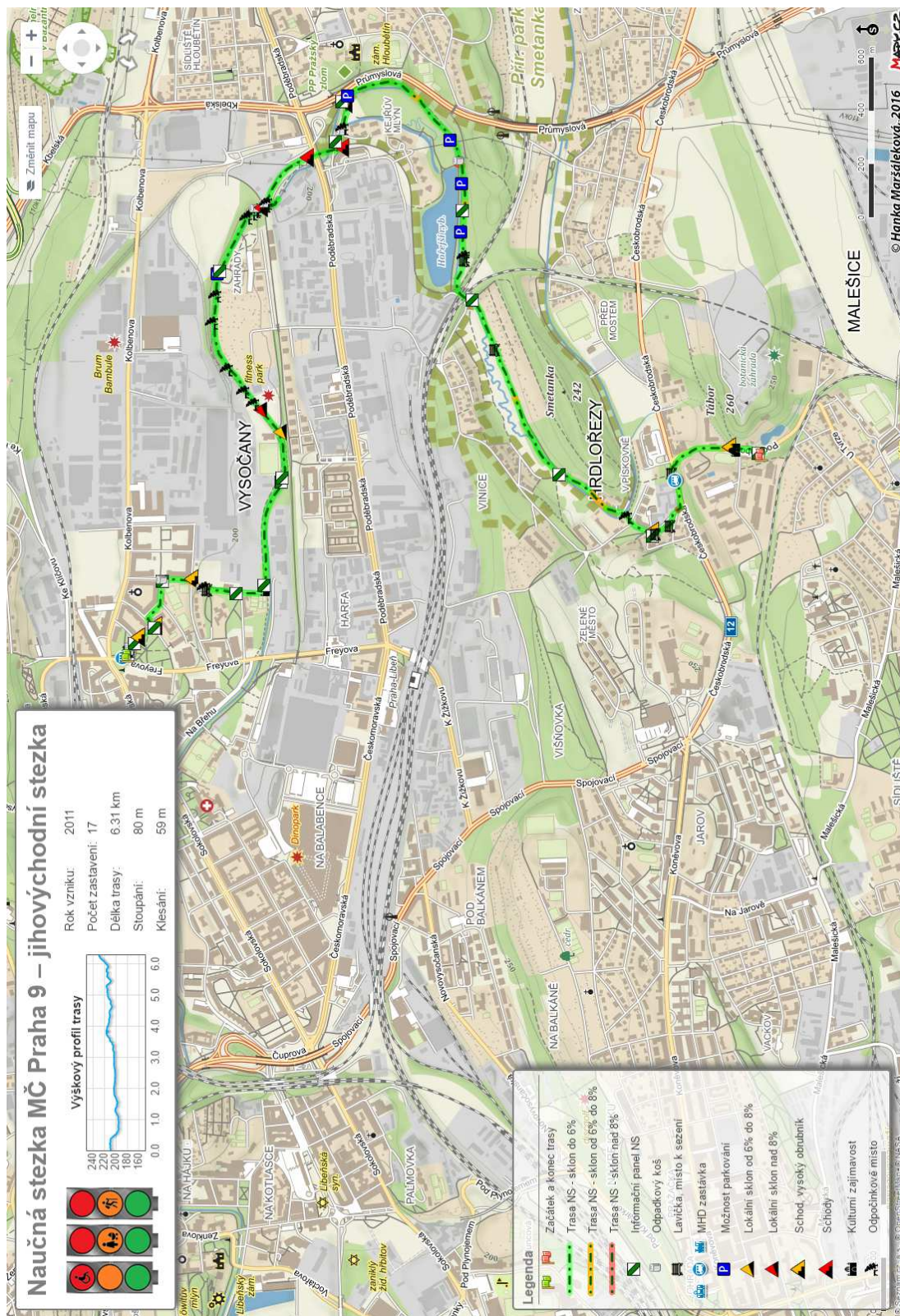
Príloha č. 16: Zákres na podkladu elektronickej mapy – NS Prírodním areálom Botanickej zahrady Praha (č. 12)



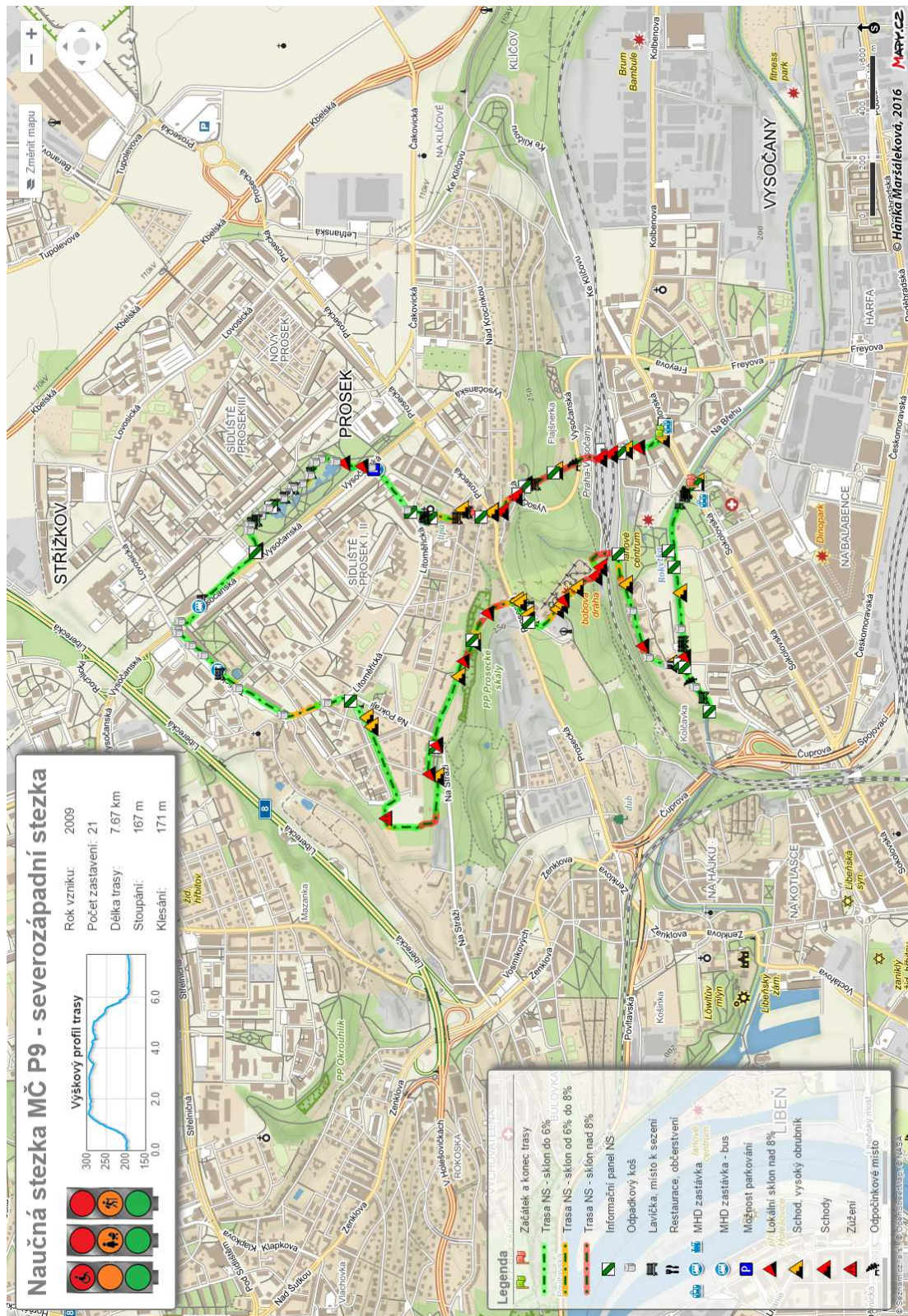
Příloha č. 17: Zákres na podkladu elektronické mapy – NS Košínska (č. 13)



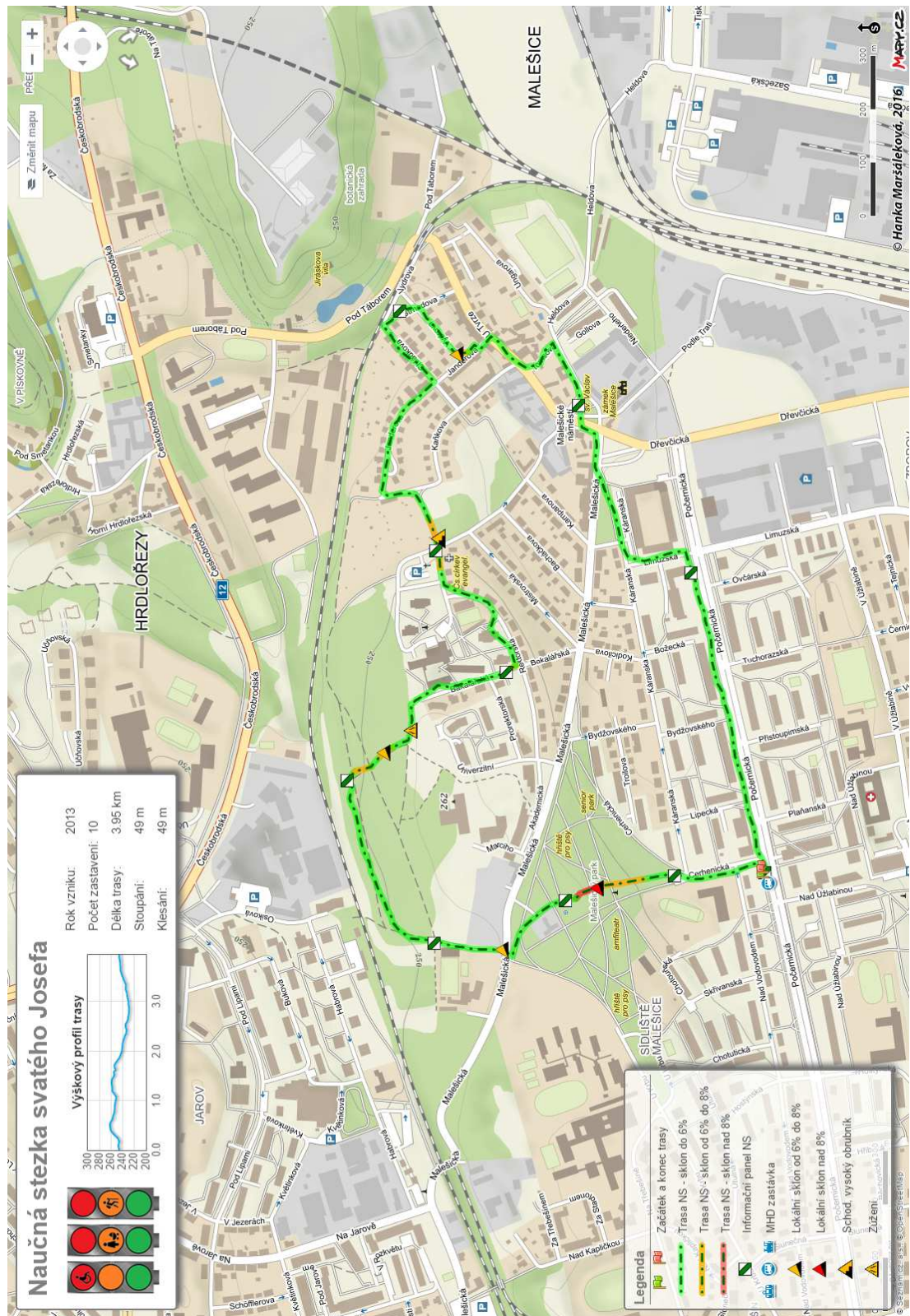
Příloha č. 19: Zákres na podkladu elektronické mapy – NS MČ Praha 9 – jihovýchodní stezka (č. 15)



Příloha č. 20: Zákres na podkladu elektronické mapy – NS MČ Praha 9 – severozápadní stezka (č. 16)



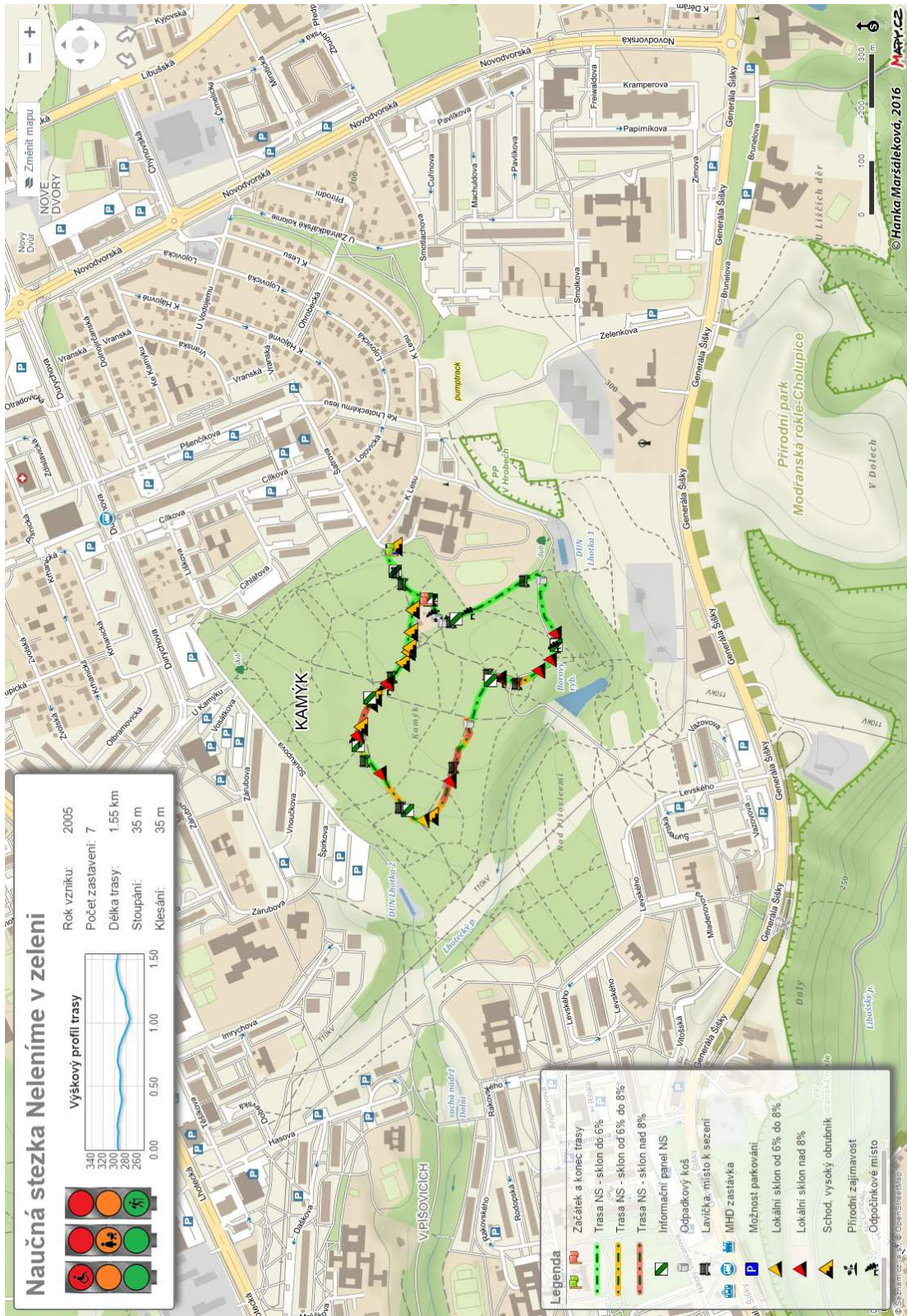
Příloha č. 21: Zákres na podkladu elektronické mapy – NS svatého Josefa (č. 17)



Příloha č. 23: Zákres na podkladu elektronické mapy – NS Milíčov (č. 19)



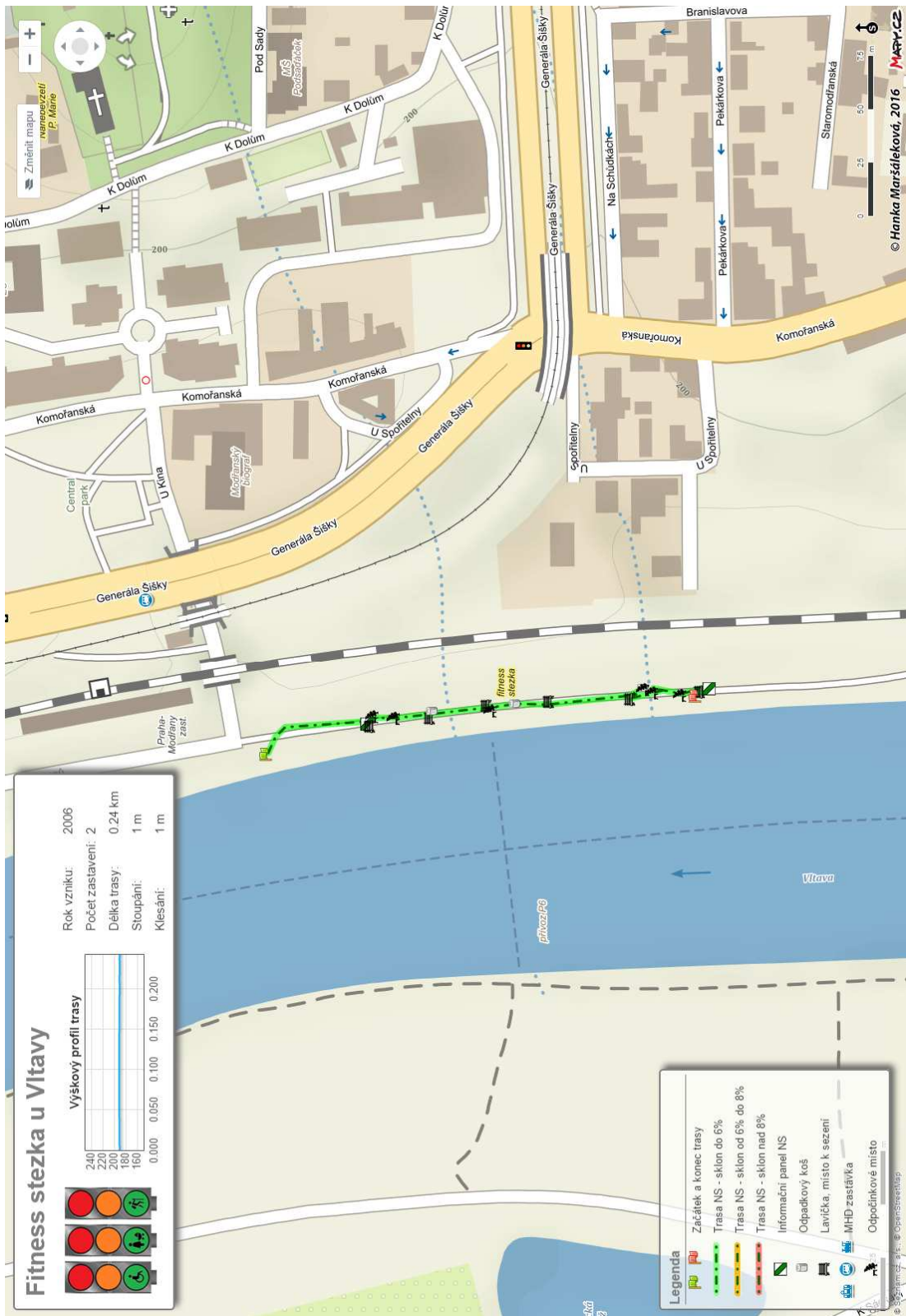
Příloha č. 24: Zákres na podkladu elektronické mapy – NS Neleníme v zeleni (č. 20)



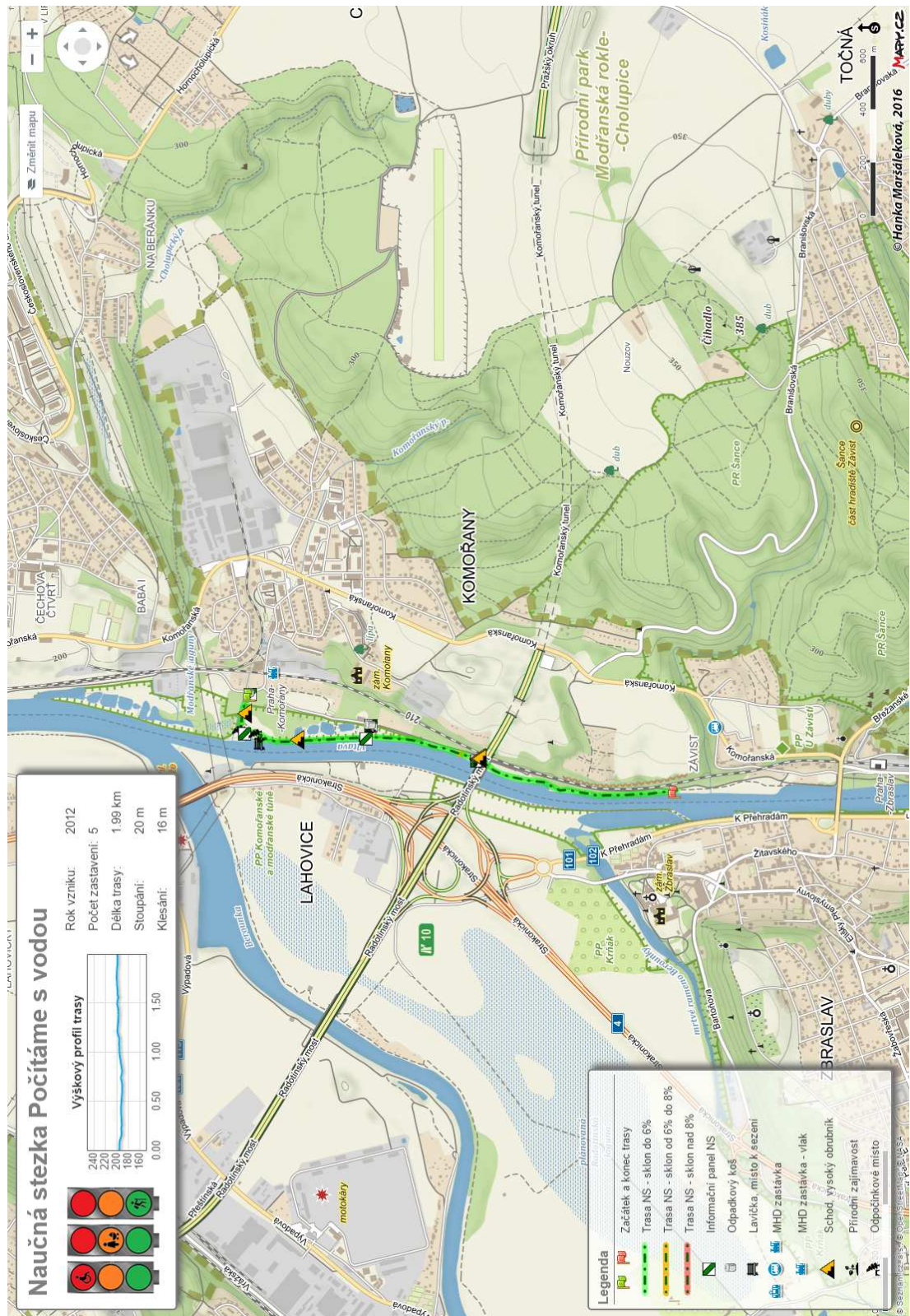
Příloha č. 25: Zákres na podkladu elektronické mapy – NS Modřanská rokle (č. 21)



Příloha č. 26: Zákres na podkladu elektronické mapy – Fitness stezka u Vltavy
(č. 22)



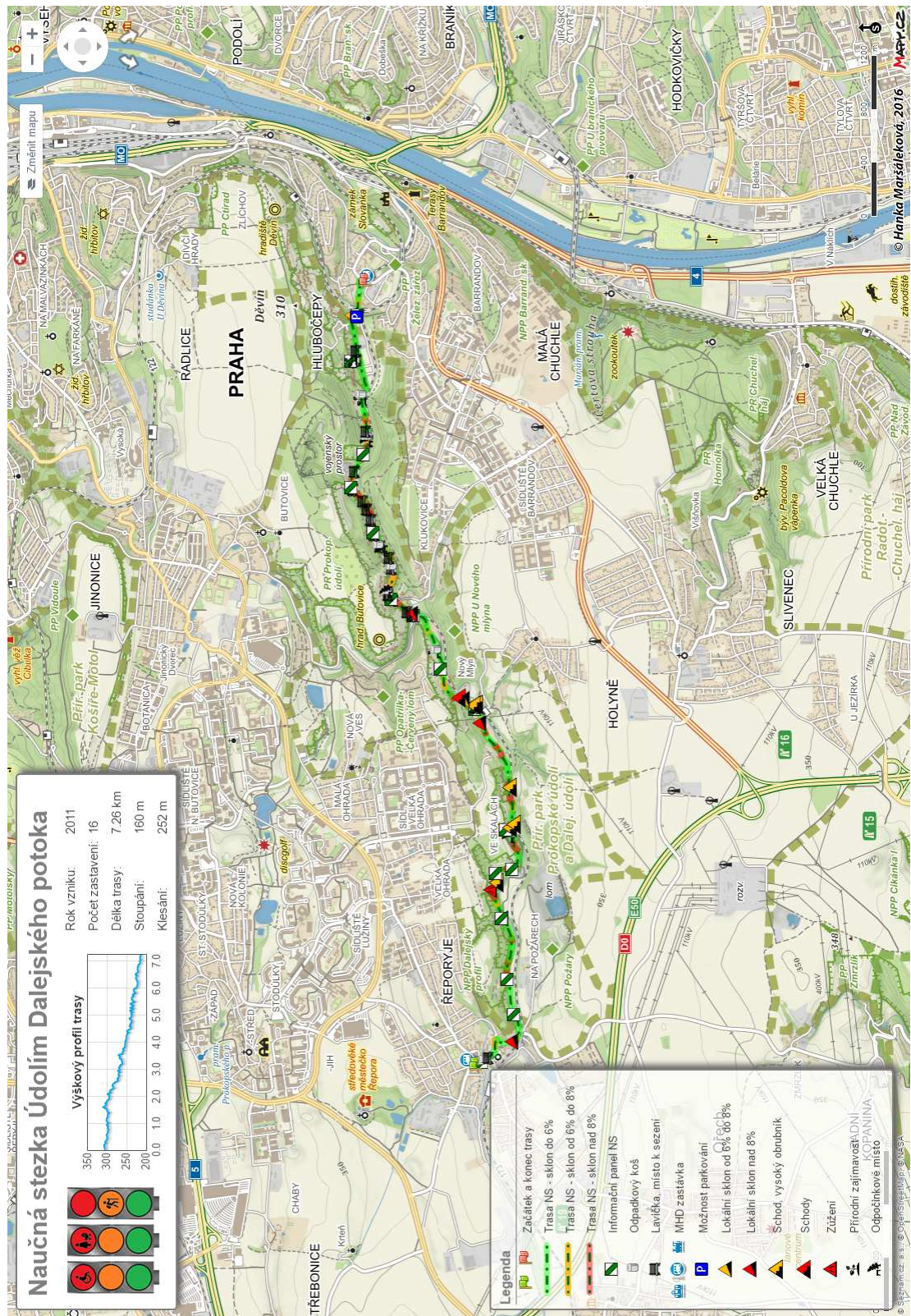
Příloha č. 27: Zákres na podkladu elektronické mapy – NS Počítáme s vodou (č. 23)



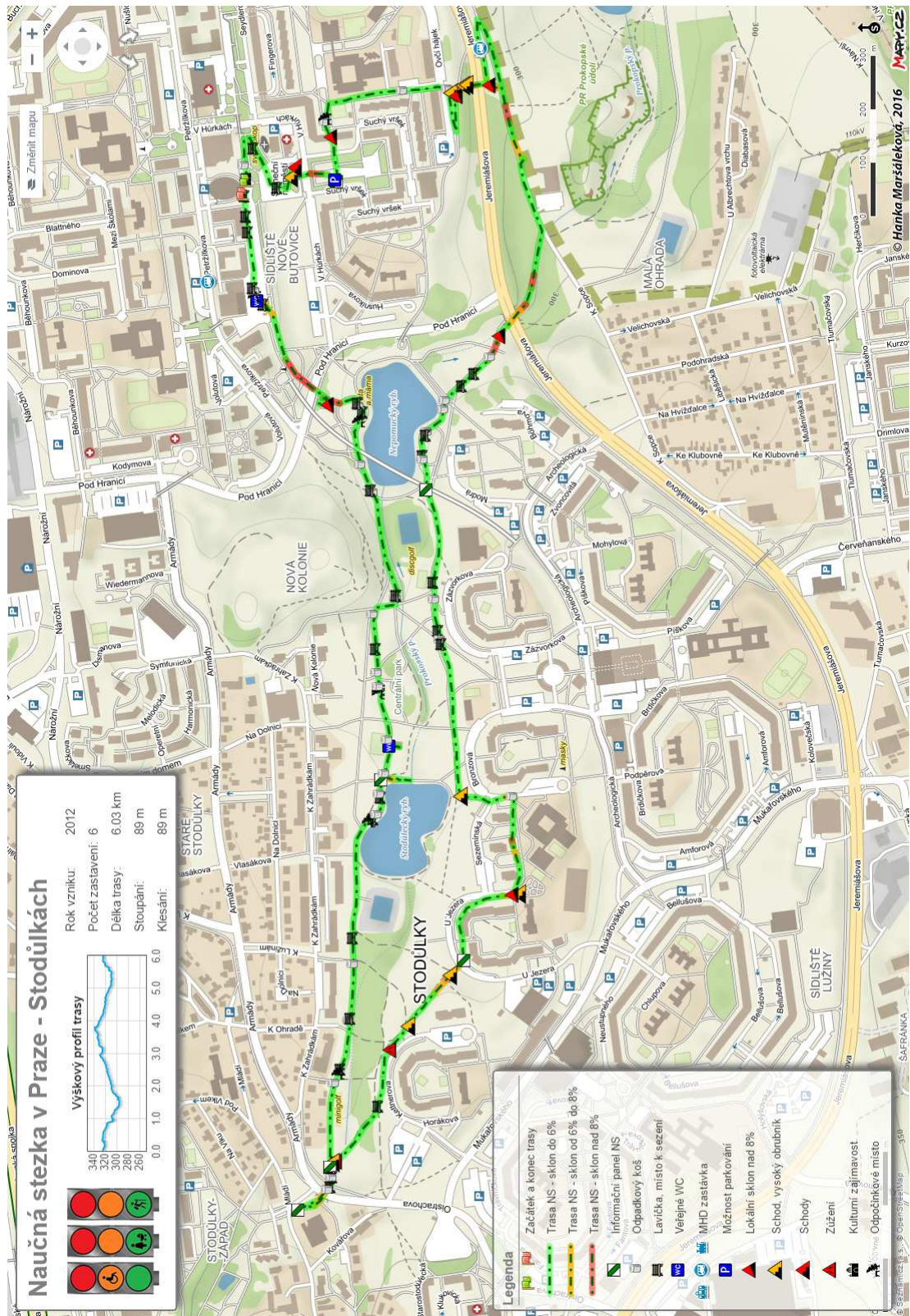
Příloha č. 28: Zákres na podkladu elektronické mapy – Keltská stezka (č. 24)



Príloha č. 29: Zákres na podkladu elektronickej mapy – NS Údolím Dalejského potoka (č. 25)



Príloha č. 30: Zákres na podkladu elektronickej mapy – NS v Praze – Stodůlkách (č. 26)



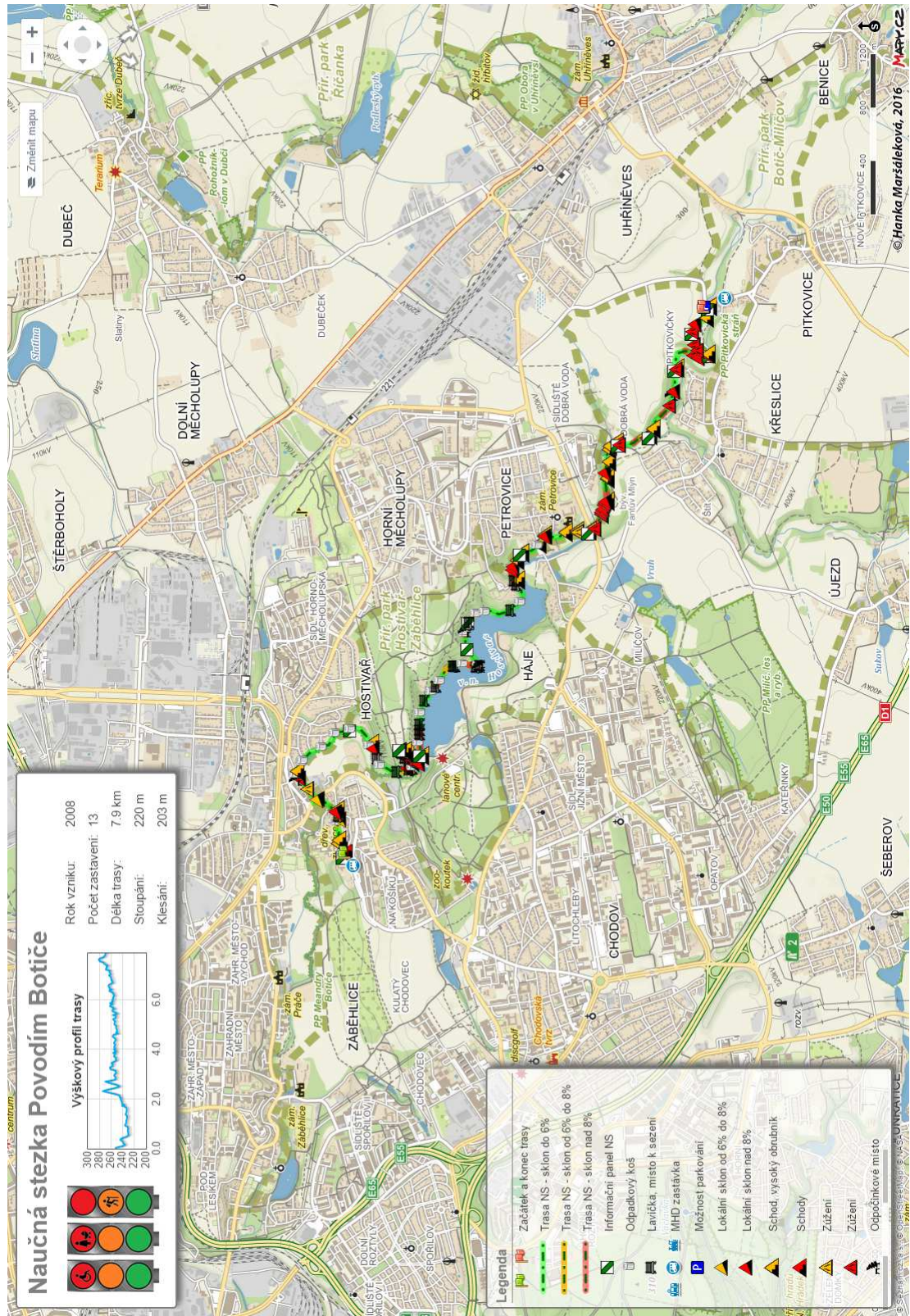
Příloha č. 31: Zákres na podkladu elektronické mapy – NS Dolní Počernice (č. 27)



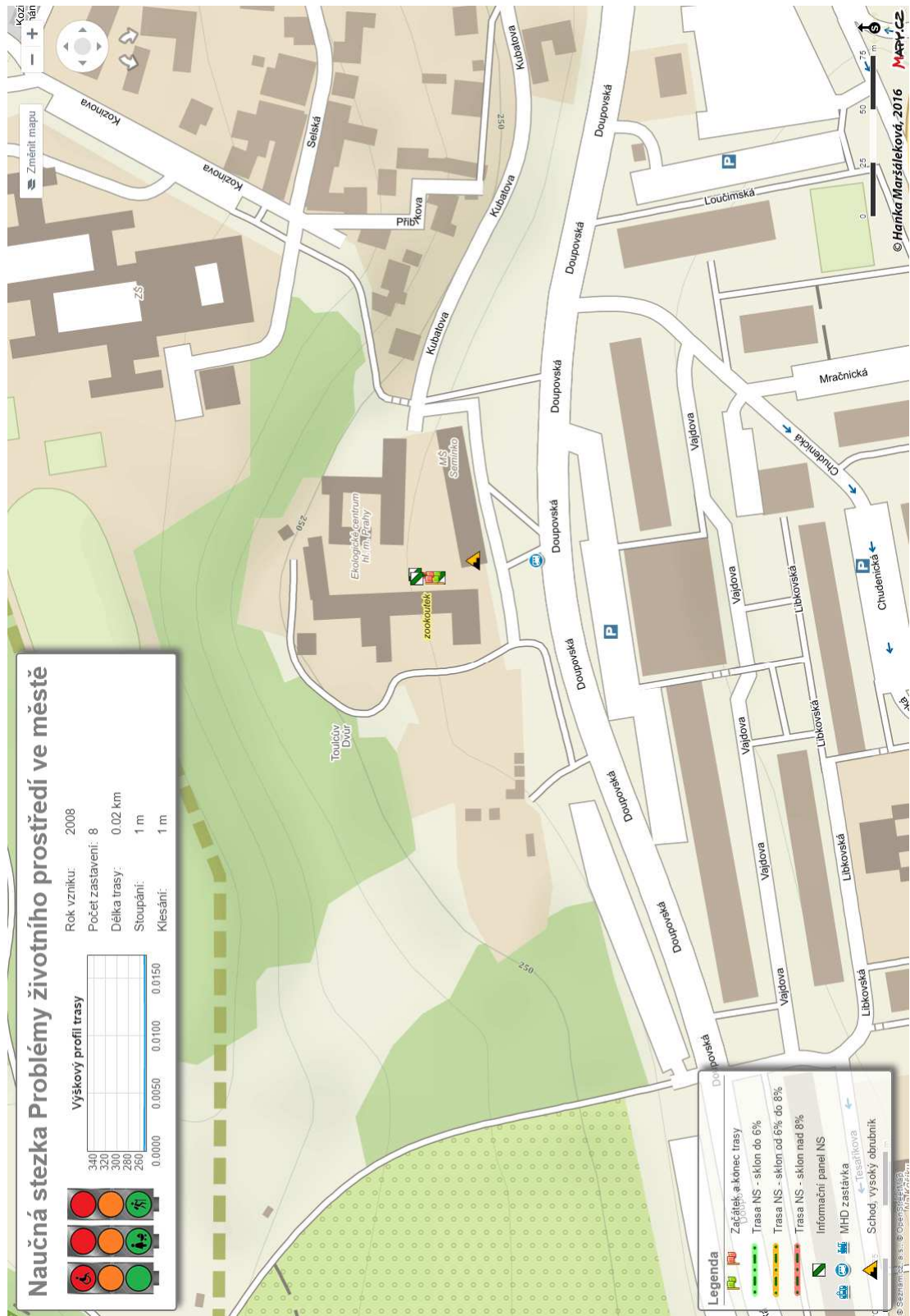
Príloha č. 32: Zákres na podkladu elektronickej mapy – NS Historií Hostivaře (č. 28)



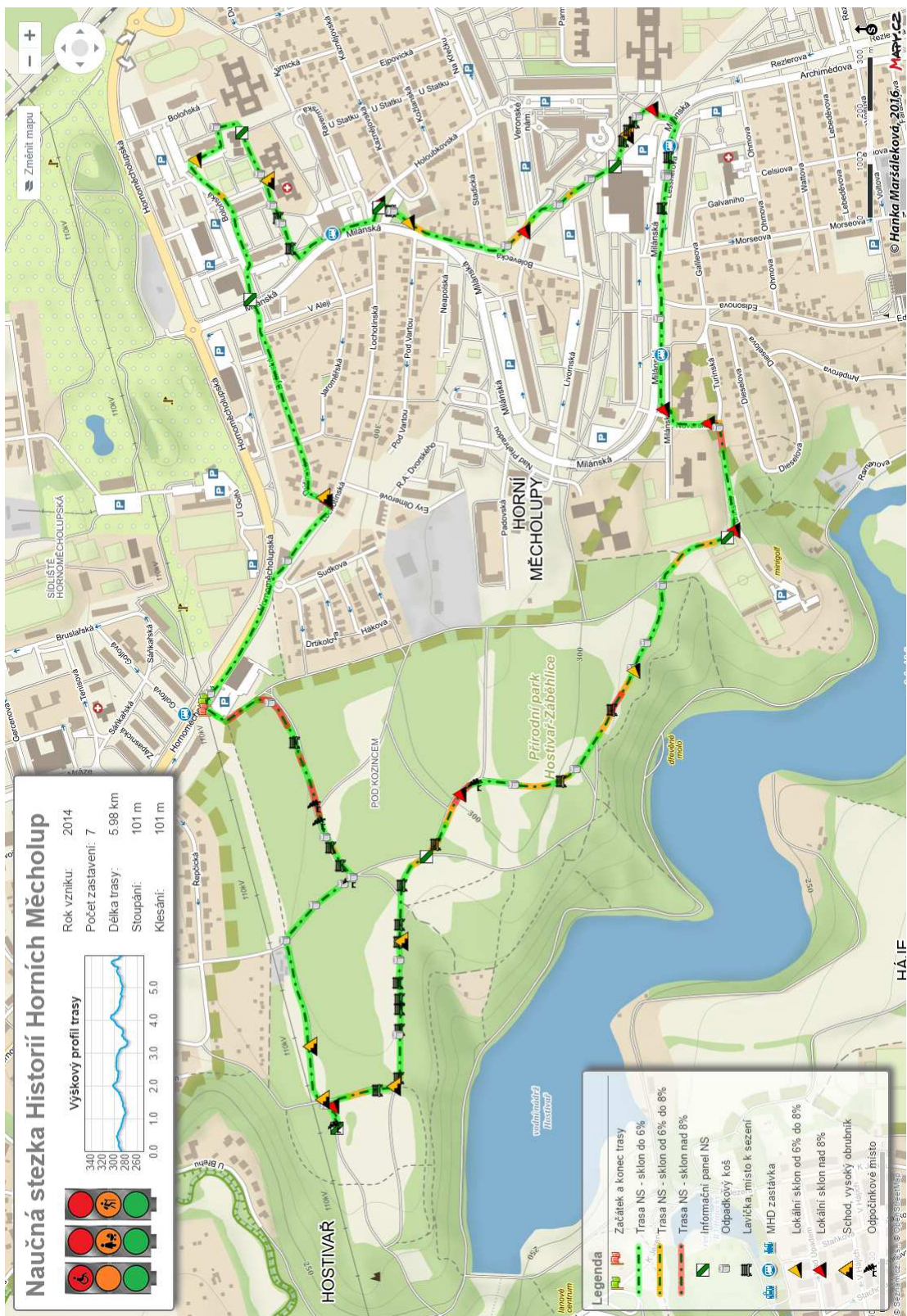
Příloha č. 33: Zákres na podkladu elektronické mapy: - NS Povodím Botiče (č. 29)



Příloha č. 35: Zákres na podkladu elektronické mapy – NS Problémy životního prostředí ve městě (č. 31)



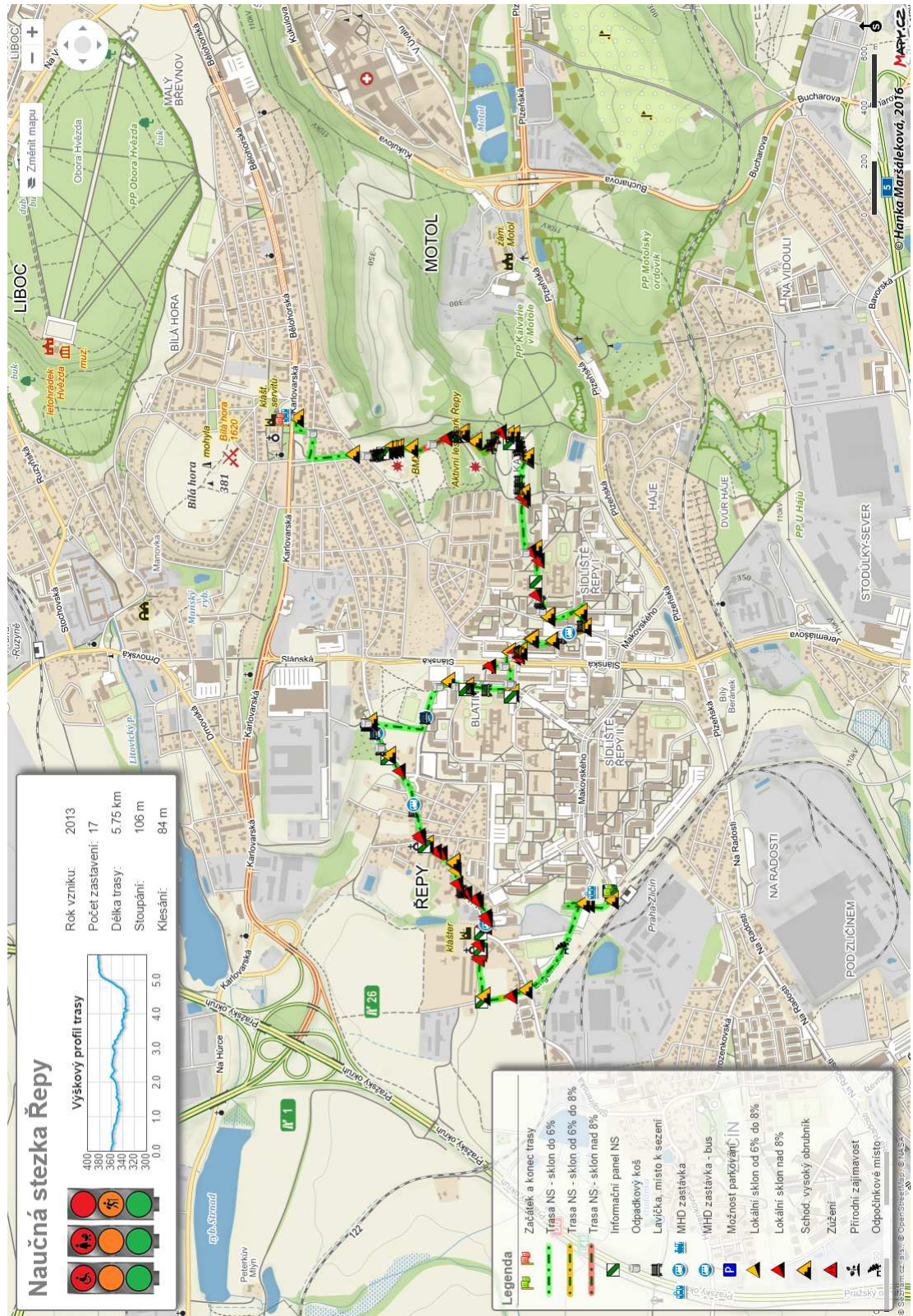
Príloha č. 36: Zákres na podkladu elektronickej mapy – NS Historií Horních Měcholup (č. 32)



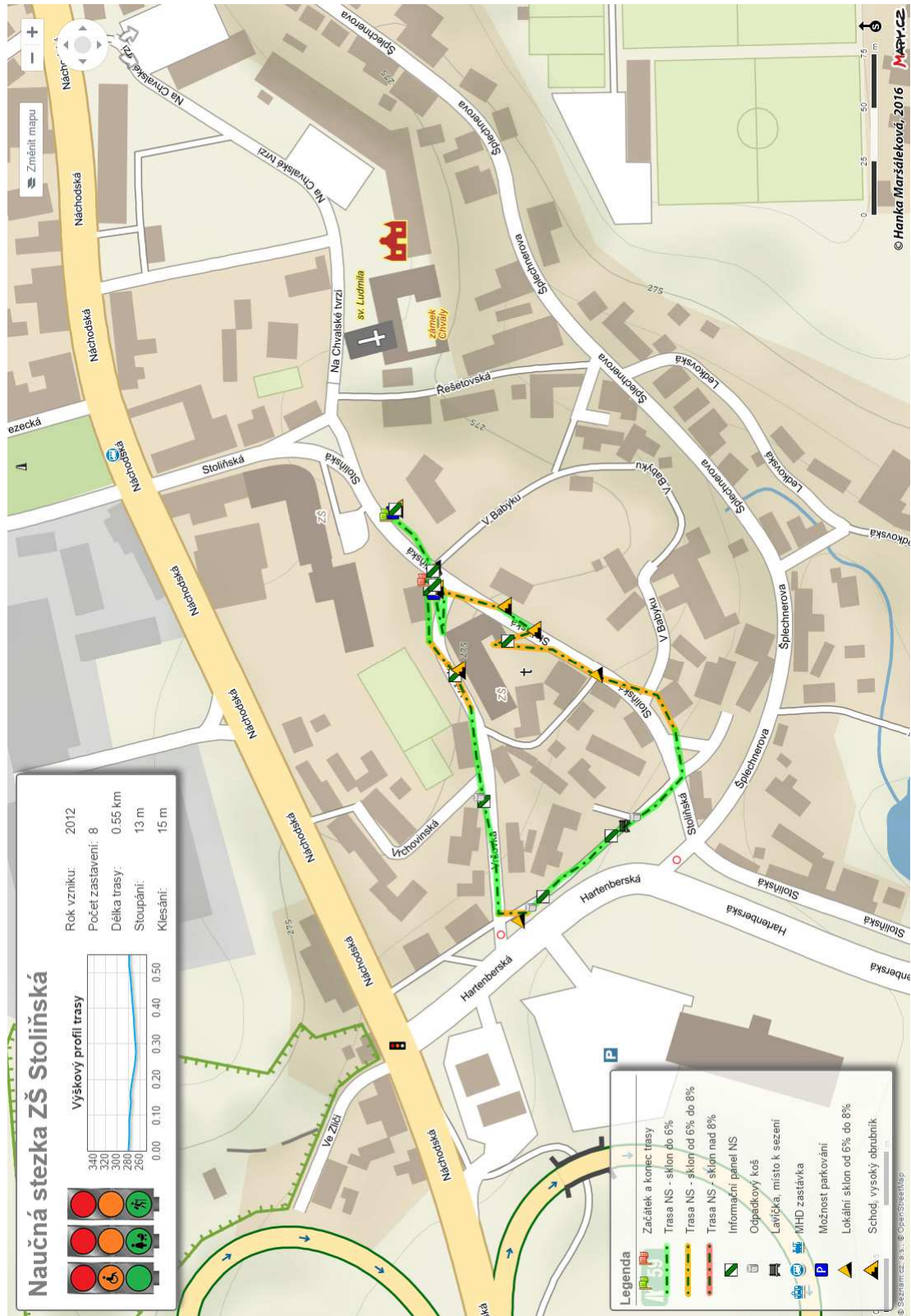
Příloha č. 37: Zákres na podkladu elektronické mapy – NS Chuchelský háj (č. 33)



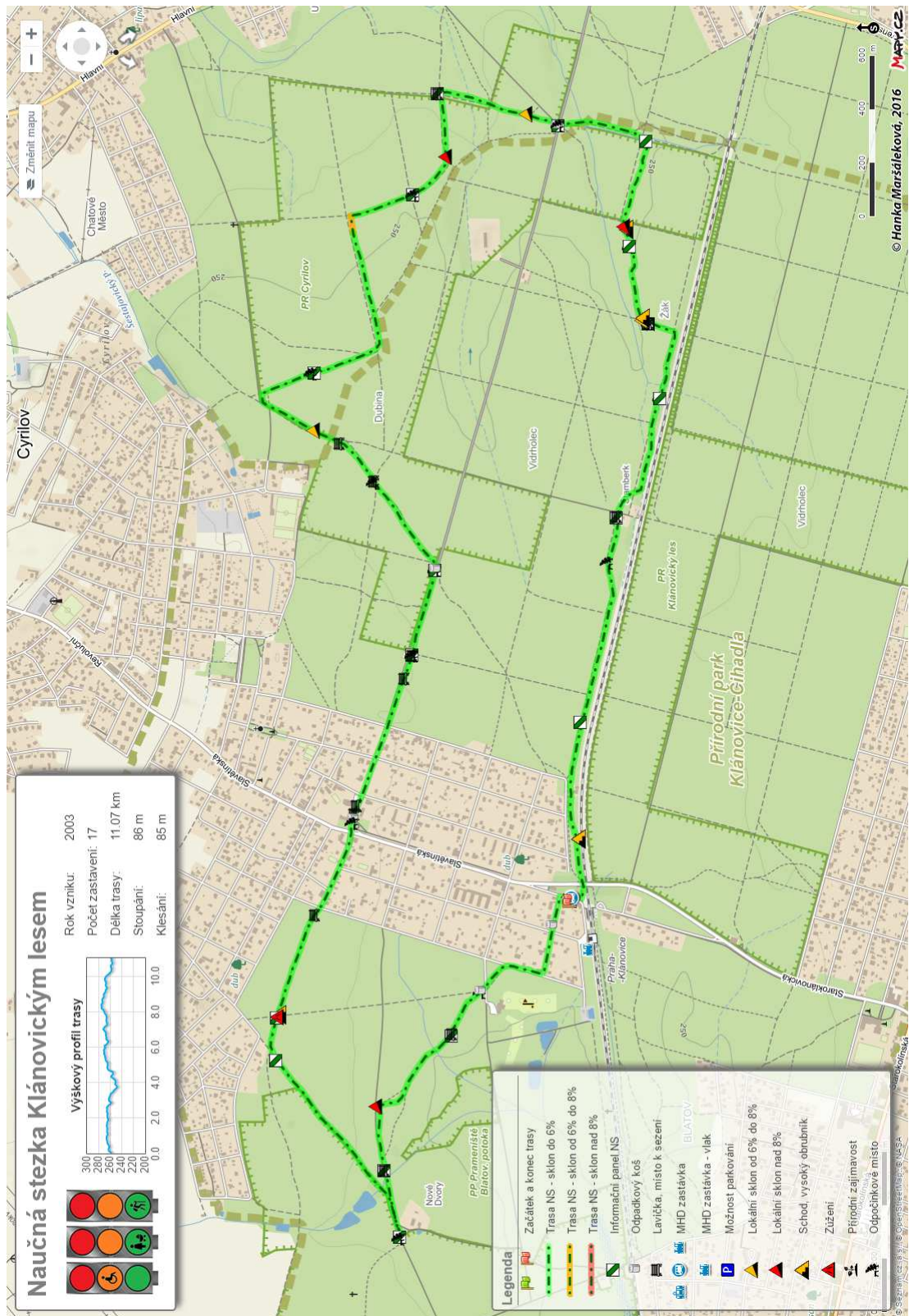
Příloha č. 38: Zákres na podkladu elektronické mapy – NS Řepy (č. 34)



Příloha č. 41: Zákres na podkladu elektronické mapy – NS ZŠ Stoliňská (č. 37)



Příloha č. 42: Zákres na podkladu elektronické mapy – NS Klánovickým lesem
(č. 38)



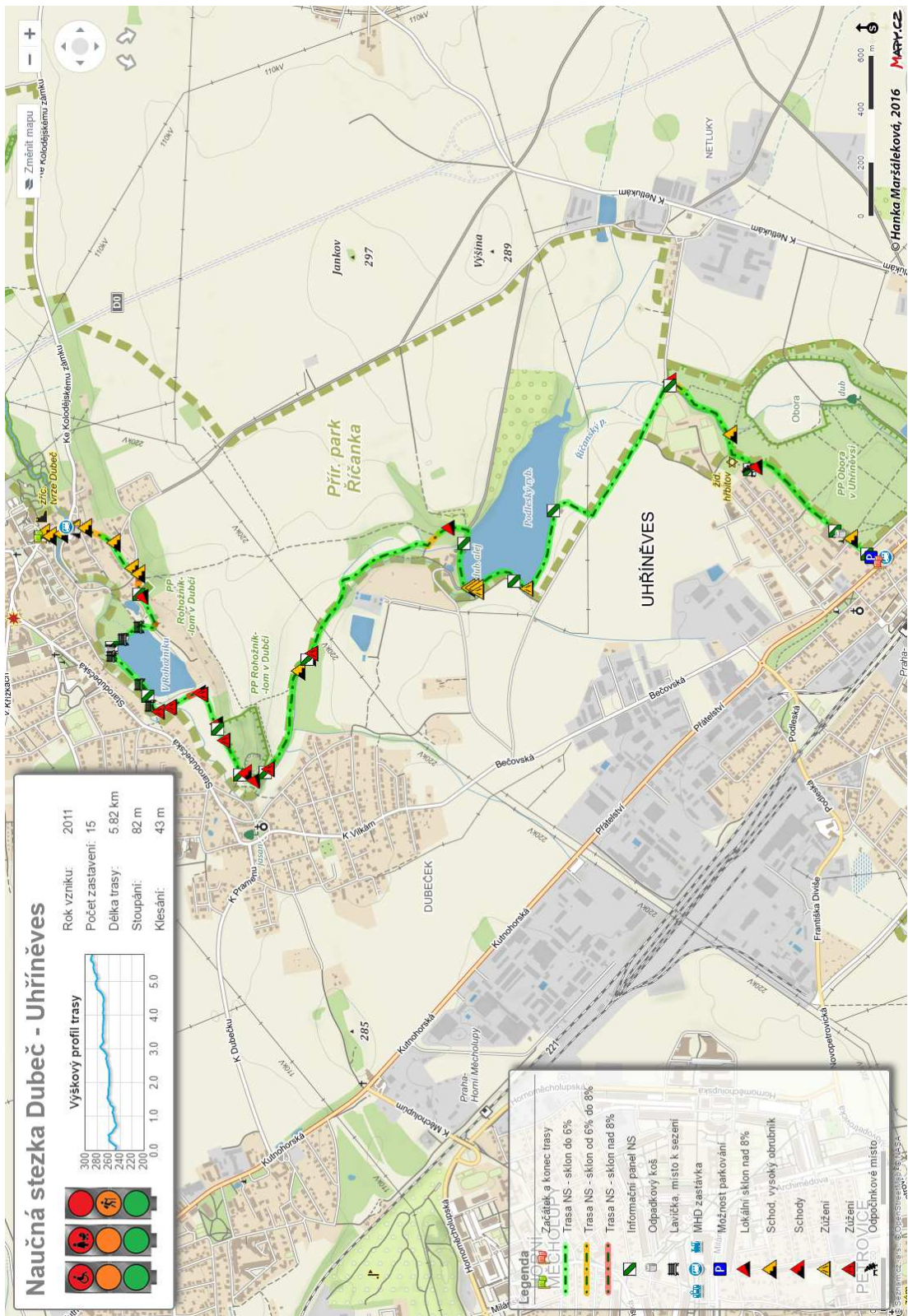
Príloha č. 43: Zákres na podkladu elektronickej mapy – Lesní galerie aneb Tam a zpátky za zvířátky (č. 39)



Príloha č. 44: Zákres na podkladu elektronickej mapy – NS MČ Praha – Běchovice (č. 40)



Příloha č. 45: Zákres na podkladu elektronické mapy – NS Dubeč – Uhříněves
(č. 41)



Příloha č. 46: Zákres na podkladu elektronické mapy – NS Mýto (č. 42)

