

PROSTOR JAKO PARADIGMA VÝUKY

bakalářská práce

PAVEL VAŠIČKA

vedoucí: mgr. inž. arch. Szymon Rozwalka

Zadání bakalářské práce

Číslo práce: FA-BAK0046/2019
Ústav: Ústav urbanismu
Student: **Pavel Vašíčka**
Studijní program: Architektura a urbanismus
Studijní obor: Architektura
Vedoucí práce: **mgr inž. arch Szymon Rozwalka**
Akademický rok: 2019/20

Název bakalářské práce:

Prostor jako paradigma výuky

Zadání bakalářské práce:

Přesun fakulty architektury je jedinečnou možností jak redefinovat samotný proces vzdělávání architektů. Budovu z roku 1893, která svými prostorovými možnostmi už neumožňuje potřebnou transformaci a prostorovou adaptaci, nahradí budova nová, budova která změni status quo. Cílem práce ale nebude pouze návrh nové budovy fakulty architektury, ale také možné varianty přístupu k samotné výuce architektů v kontextu České republiky v 21. století. Navrhnout nové procesy výuky společně s prostorovými vazbami odpovídajícími soudobým tématům a (trendům) bude výzva, s kterou se studenti budou muset vypořádat. Bude na jejich vlastním uvážení, jakou důležitost dají tématům jako je: otevřená platforma, mezioborovost, klimatická změna, komunikace uvnitř a ven, potlačení nebo zdůraznění klasické hierarchie vysoké školy, podpora vzájemného obohacení mezi studenty a pedagogy či jedna z nejpálčivějších otázek zda ateliérovou výuku řešit v separátních ateliérech či v jednom centrálním prostoru. Lokalitou záměru je platná varianta přesunutí fakulty architektury do areálu Údolní, kde se již v současnosti nachází fakulta výtvarných umění. Tímto se poté naplní dlouholetá snaha přiblížit tyto dvě fakulty, které se vymykají obsahem studia zbytku Vysokého učení technického v Brně.

Rozsah grafických prací:

Úkol bude sestávat ze standardních projektových částí: Analýzy, stanovení teoretických východisek, tvorby konceptu a návrhu.

Seznam literatury:

HERTZBERGER, Herman, 2012. Přednášky pro studenty architektury. Dolní Kounice: MOX NOX. ISBN 978-80-905064-0-4.

NEUFERT, Ernst, NEUFERT, Peter, ed., 2000. Navrhování staveb: zásady, normy, předpisy o zařízeních, stavbě, vybavení, nárocích na prostor, prostorových vztazích, rozměrech budov, prostorech, vybavení, přístrojích z hlediska člověka jako měřítka a cíle. 2. české vyd., (35. německé vyd.). Praha: Consultinvest. ISBN 8090148662.

ROAF, Susan a Andrew BAIRSTOW, c2008. The Oxford Conference: a re-evaluation of education in architecture. Boston: WIT Press. ISBN 978-1-84564-206-8.

KAPS, Vera, STAUB, Peter, 2018. New Schools of Thought: Augmenting the Field of Architecture Education. Trieste Verlag. ISBN 978-3038630302.

[online], [cit. 2019-12-09]. Dostupné z: <http://radical-pedagogies.com/search-cases/?fbclid=IwAR1WKxlJGWlwFHbQLtPKQlwNnLdiMHkxkGrTNgaMcbQ78IfQp-2M8A1san8>

Formation: architectural education in a Nordic perspective, [2018]. Copenhagen: Architectural Publisher B. ISBN isbn9788792700247.

[online], [cit. 2019-12-09]. ISBN ISBN 978-80-972017-9-1. Dostupné z: <http://docplayer.cz/161797019-Texty-publikovane-v-tomto-zborniku-presli-recenznym-konanim-vedeck-i-recenzenti-prof-phdr-milena-bartlova-csc-prof-ing-tibor-uhrin-artd.html>

Volume, 2005. Amsterdam, Netherlands: Archis Foundation, 2016(May). ISSN issn1574-9401.

Volume, 2005. Amsterdam, Netherlands: Archis Foundation, 2016(September). ISSN issn1574-9401.

LAMUNIÈRE, Inès, Laurent STALDER, Brigitte SHIM, André DUCRET a Ros SCHWARTZ, c2019. Teaching architecture: a dialogue. Basel, Switzerland: Birkhäuser Verlag. ISBN 978-3035618075.

Termín zadání bakalářské práce: 3.2.2020

Termín odevzdání bakalářské práce: 18.5.2020

Bakalářská práce se odevzdává v rozsahu stanoveném vedoucím práce; současně se odevzdává 1 výstavní panel formátu B1 a bakalářská práce v elektronické podobě.

Pavel Vašíčka
student(ka)

mgr inž. arch Szymon Rozwalka
vedoucí práce

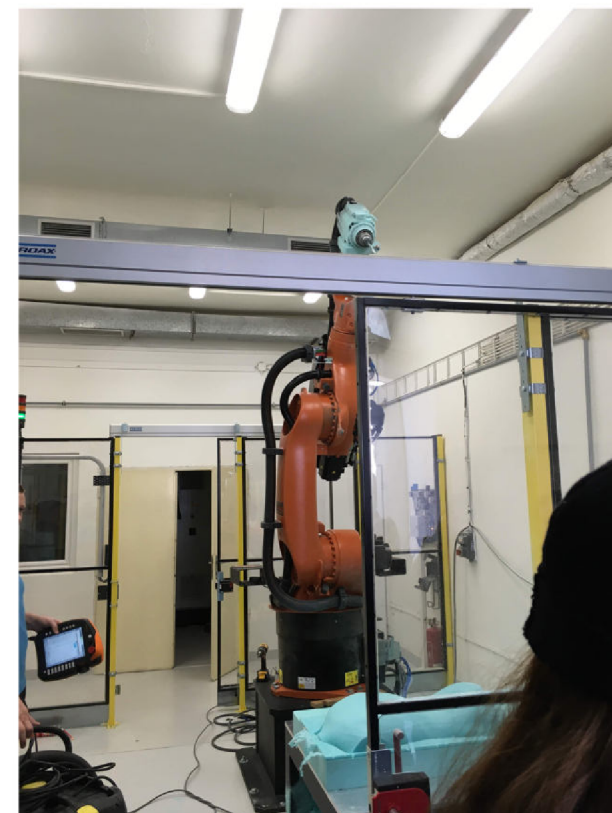
doc. Ing. arch. Karel Havlíš
vedoucí ústavu

V Brně dne 3.2.2020

Ing.arch. MArch Jan Kristek, Ph.D.
děkan















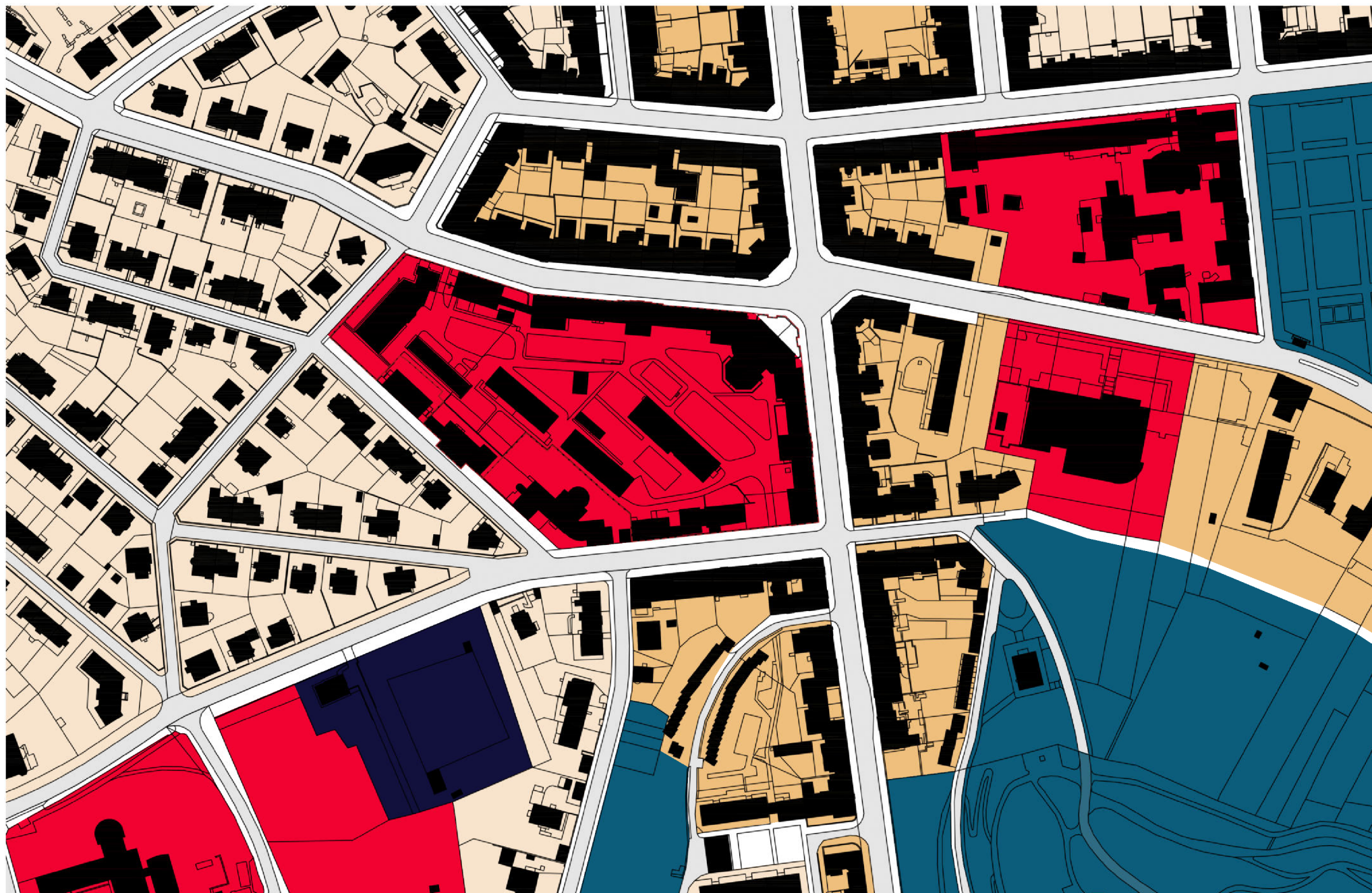


□ KOMUNIKACE
■ TROLEJBUS
■ TRAMVAJ

● ZASTÁVKY MHD
■ CYKLOTRASY
■ MĚSTSKÁ TRÍDA

■ NÁVAZNOST NA MĚSTSKOU TRÍDU
■ JEDNOSMĚRNÁ ULICE
● KATASTRÁLNÍ HRANICE





- PLOCHY BYDLENÍ
- PLOCHY SMÍŠENÉ OBYTNÉ
- PLOCHY VEŘEJNÉ VYBAVENOSTI

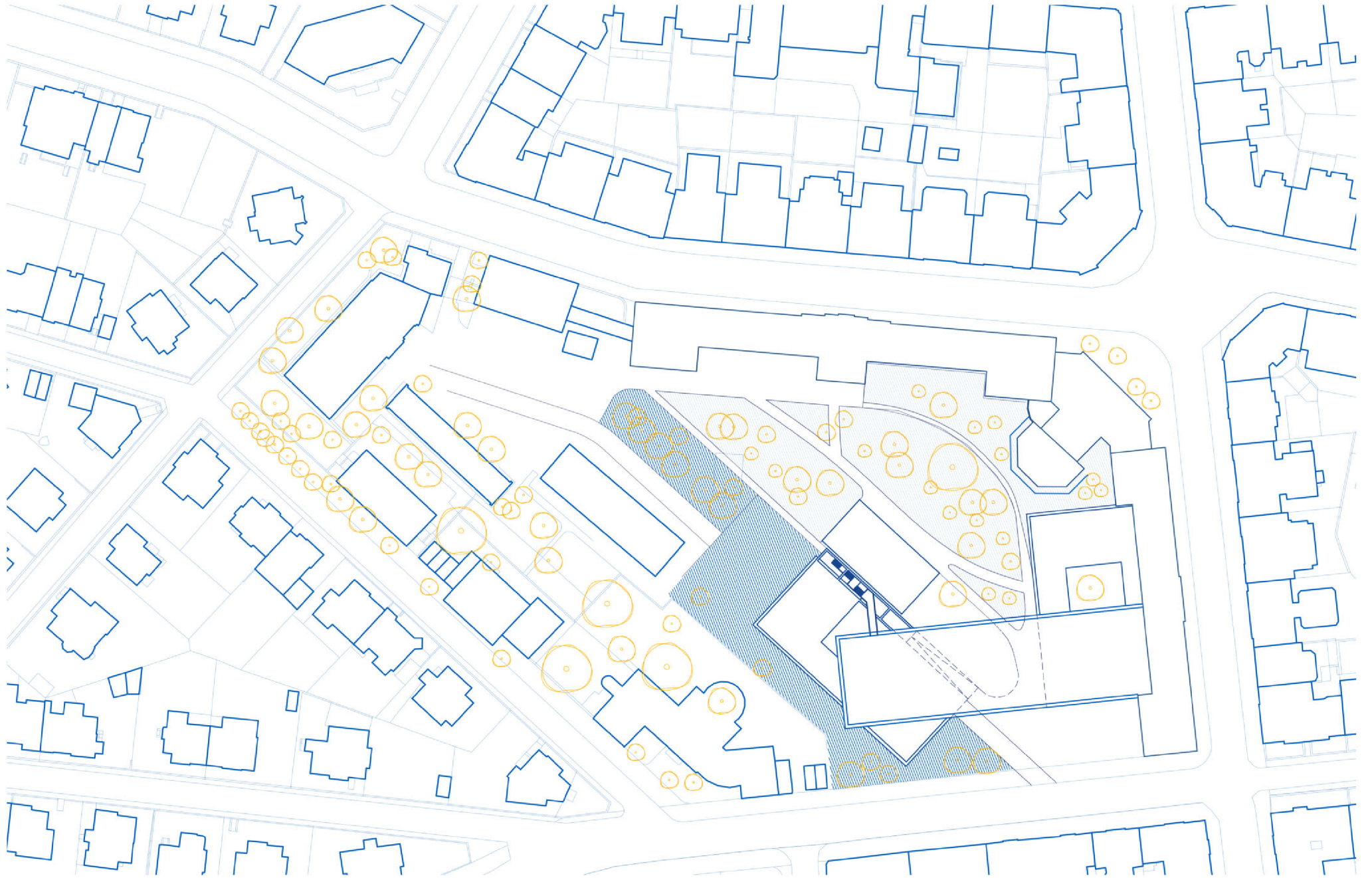
- PLOCHY TECHNICKÉ INFRASTRUKTURY
- PLOCHY MĚSTSKÉ ZELENĚ
- PLOCHY PRO AUTOMOBILOVOU DOPRAVU

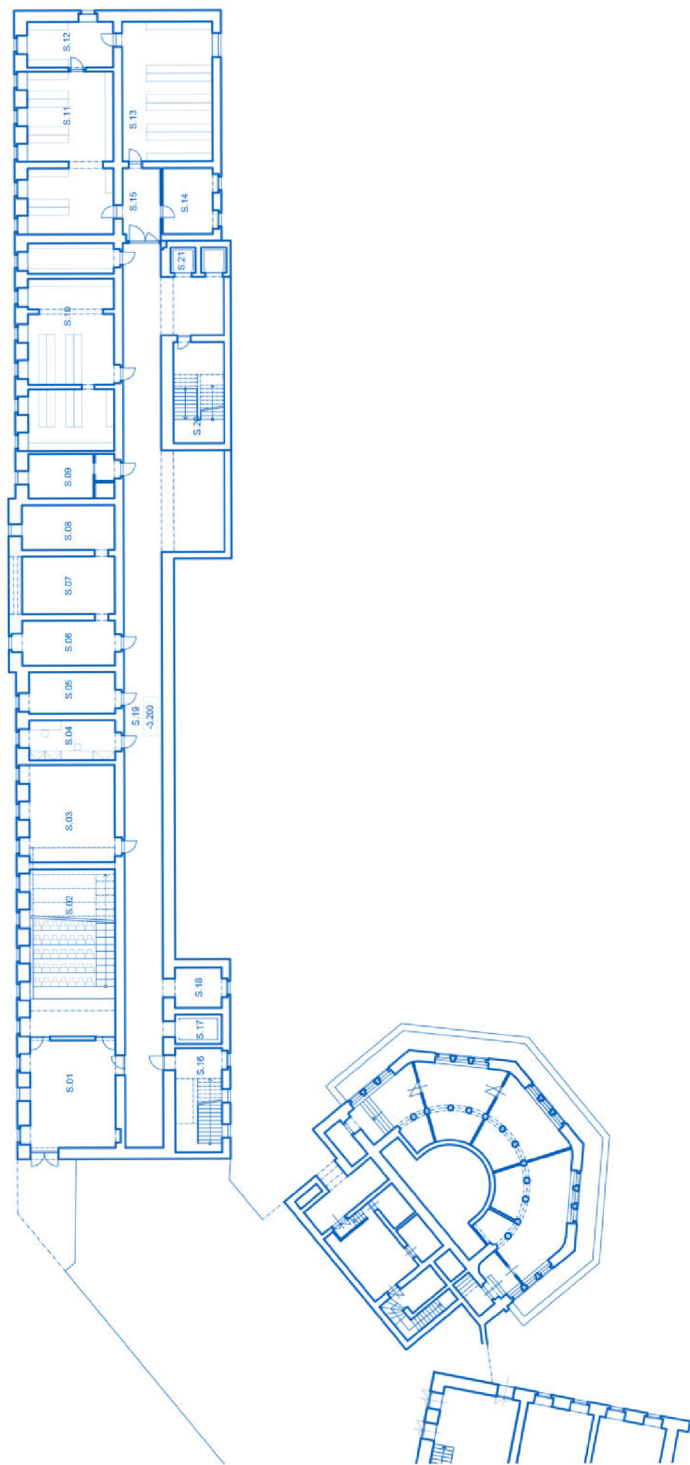




- ZÁSTAVBA
- ▨ BUDOVY ZE SEZNAMU KULTURNÍCH PAMÁTEK
- MĚSTSKÁ PAMÁTKOVÁ REZERVACE BRNO



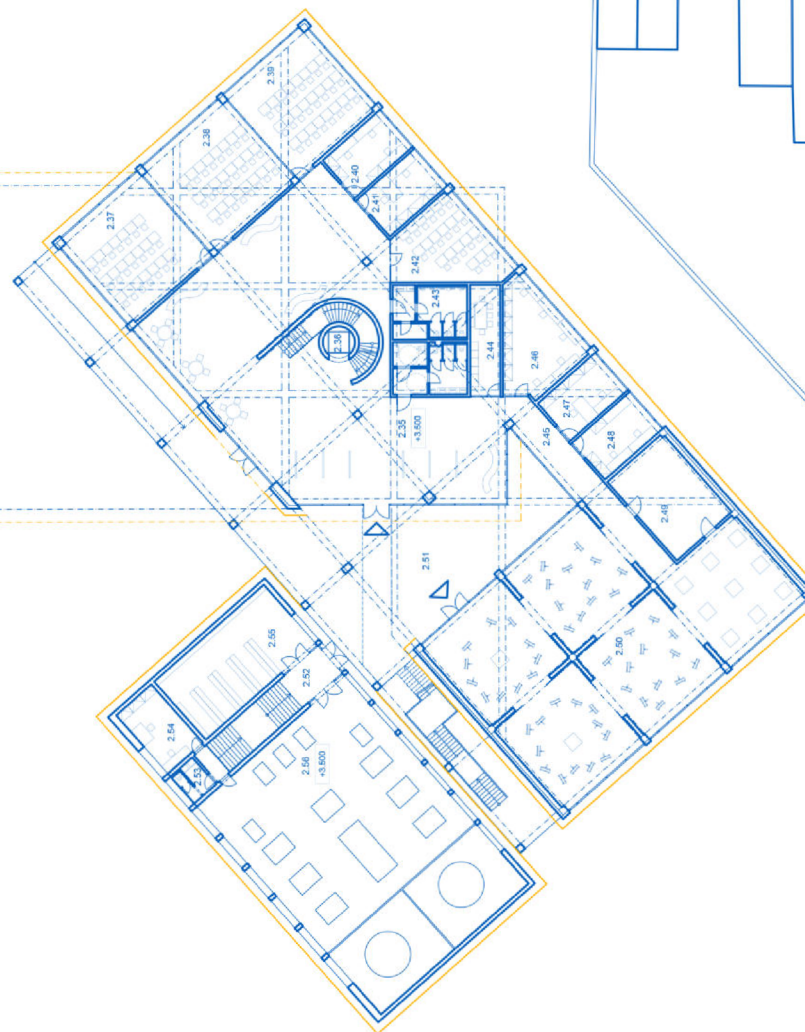
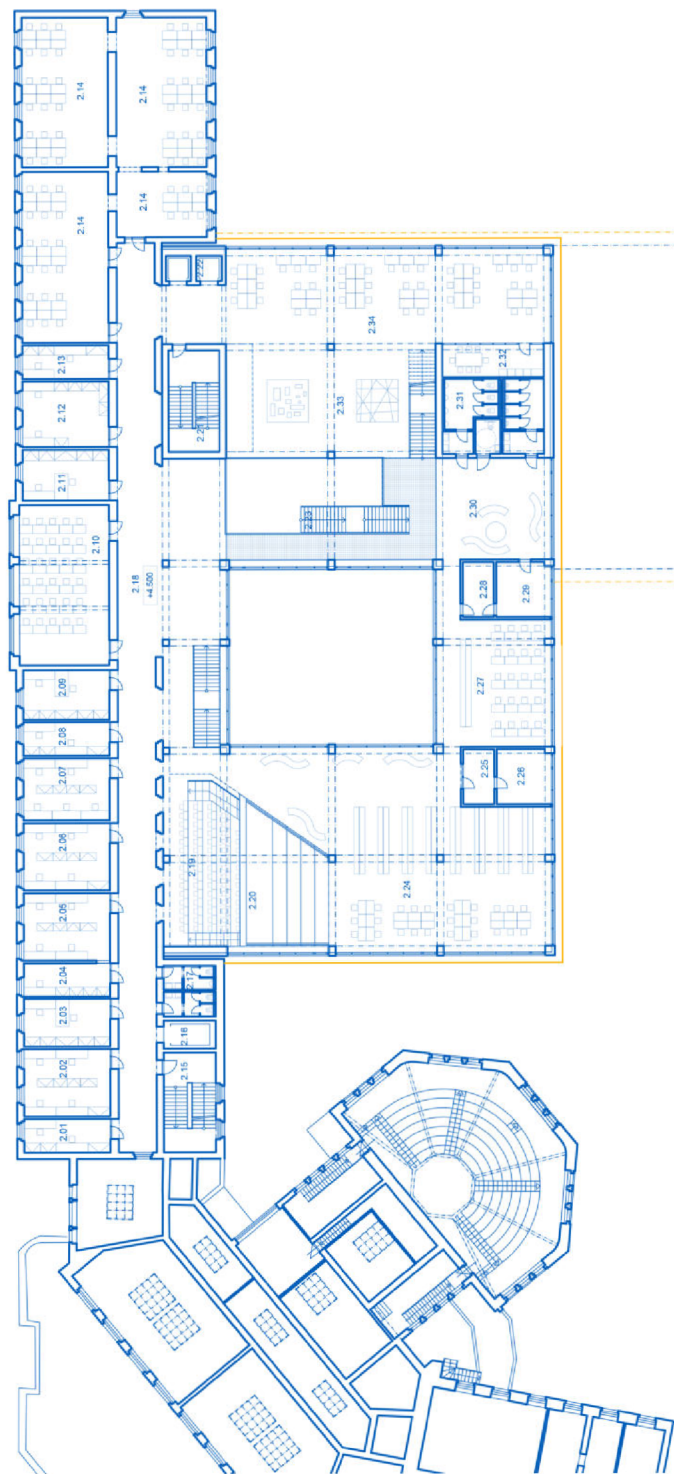




S.01	Zádveří	50.9 m ²
S.02	Přednášková místnost	79.7 m ²
S.03	Dílna správy budovy	46.5 m ²
S.04	2x pracovna pro zaměstnance	19.4 m ²
S.05	Sklad	20.0 m ²
S.06	Technická místnost	23.6 m ²
S.07	Technická místnost	29.9 m ²
S.08	Technická místnost	23.0 m ²
S.09	Serverovna	21.6 m ²
S.10	Sklad	100.3 m ²
S.11	Archív	78.0 m ²
S.12	Archív	20.8 m ²
S.13	Archív	70.6 m ²
S.14	Archív	18.6 m ²
S.15	Chodba	11.1 m ²
S.16	Schodiště	27.4 m ²
S.17	Výtah	6.0 m ²
S.18	Sociální zázemí	10.1 m ²
S.19	Chodba	249.5 m ²
S.20	Únikové schodiště	28.9 m ²
S.21	Výtahy	7.2 m ²
Celková plocha		943.1 m ²



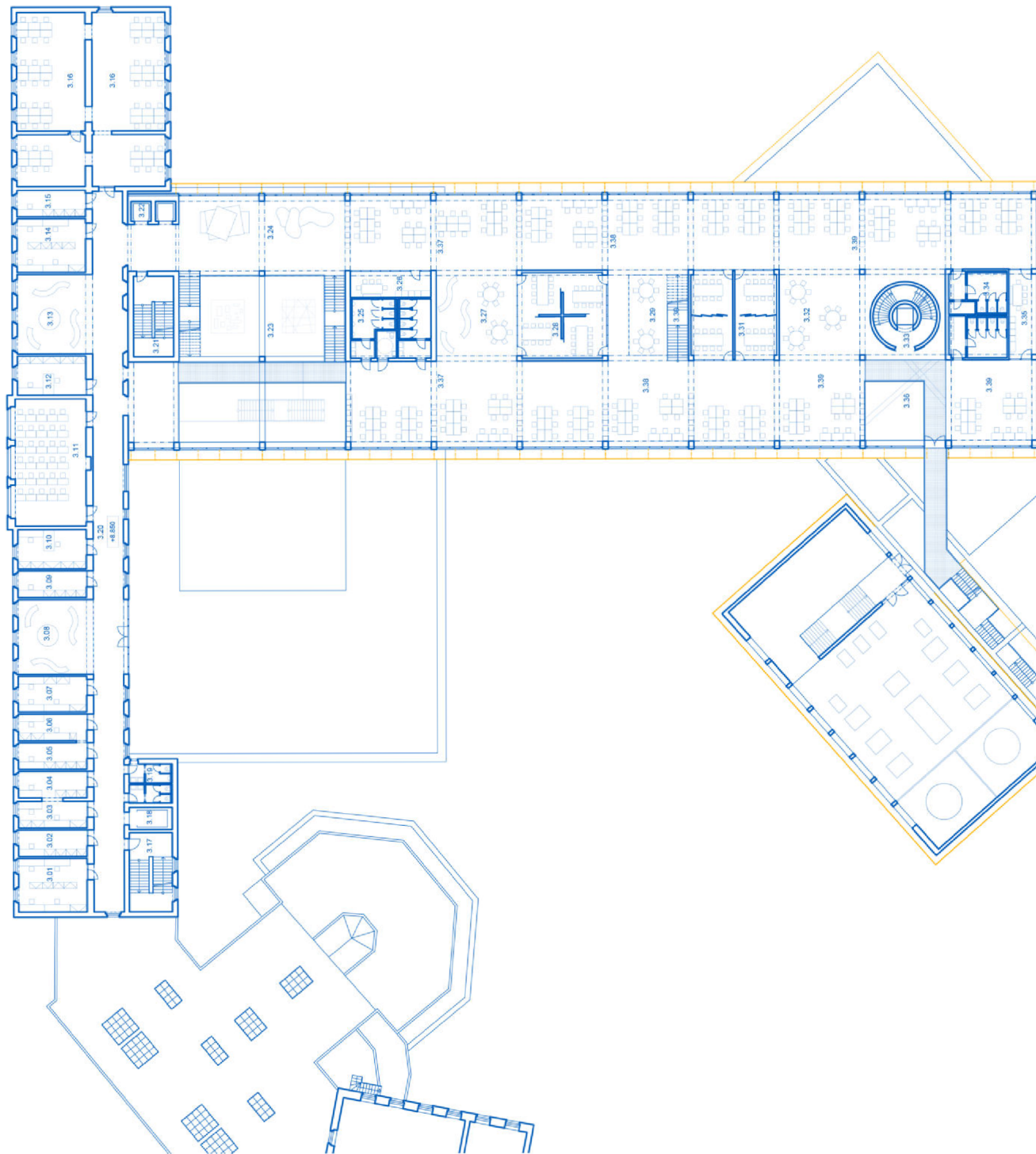
0 5 10 20 30



2.01	2x pracovna pro odb. asist./ věd. pracov	16.1 m2
2.02	4x pracovna pro doktorandy	32.6 m2
2.03	Pracovna vedoucího ústavu	23.1 m2
2.04	Pracovna pro profesora / docenta	16.1 m2
2.05	4x pracovna pro odb. asist./ věd. pracov	32.6 m2
2.06	4x pracovna pro doktorandy	32.6 m2
2.07	5x pracovna pro doktorandy	30 m2
2.08	2x pracovna pro odb. asist./ věd. pracov	16.0 m2
2.09	Pracovna vedoucího ústavu	24.0 m2
2.10	Seminární učebna	80.4 m2
2.11	Pracovna vedoucího ústavu	28.8 m2
2.12	Pracovna pro profesora / docenta	31.6 m2
2.13	2x pracovna pro odb. asist./ věd. pracov	16.1 m2
2.14	Ateliér	272.7 m2
2.15	Komunikační jadro	29.0 m2
2.16	Výtah	6.0 m2
2.17	Sociální zázemí	15.0 m2
2.18	Společné prostory	334.1 m2
2.19	Přednášková místnost	75.6 m2
2.20	Relaxační koutek	68.2 m2
2.21	Únikové schodiště	28.9 m2
2.22	Výtahy	7.2 m2
2.23	Átrium + schodiště	126.0 m2
2.24	Studovna	263.4 m2
2.25	Denní místnost	9.5 m2
2.26	Pracovna pro zaměstnance	16.8 m2
2.27	Tichá studovna	89.6 m2
2.28	Místnost na skenování / kopírování	9.5 m2
2.29	Vedoucí administrativní pracovník	16.8 m2
2.30	Společné prostory	65.4 m2
2.31	Sociální zázemí	40.0 m2
2.32	Kuchyňka	18.5 m2
2.33	Výstavní prostor pro ateliéry	127.2 m2
2.34	Ateliér ústavu navrhování	177.8 m2
2.35	Společné prostory	335.0 m2
2.36	Komunikační jadro	28.4 m2
2.37	Učebna informatiky	67.8 m2
2.38	Učebna informatiky	70.3 m2
2.39	Učebna informatiky	67.1 m2
2.40	2x pracovna pro zaměstnance / odb. asist.	21.3 m2
2.41	Pracovna vedoucího ústavu	21.3 m2
2.42	Volnočasová učebna informatiky	42.8 m2
2.43	Sociální zázemí	40.0 m2
2.44	Kuchyňka	18.6 m2
2.45	Chodba	22.1 m2
2.46	5x pracovna pro doktorandy	39.8 m2
2.47	Pracovna vedoucího ústavu	21.0 m2
2.48	2x pracovna pro zaměstnance / odb. asist.	21.4 m2
2.49	Sklad	43.4 m2
2.50	Umělecký ateliér	342.1 m2
2.51	Venkovní átrium	
2.52	Schodiště	34.2 m2
2.53	Sociální zázemí	5.6 m2
2.54	Vedoucí administrativní pracovník	20.4 m2
2.55	Sklad	64.6 m2
2.56	Dílna - robotické centrum	307.2 m2
Celková plocha		3811.6 m2



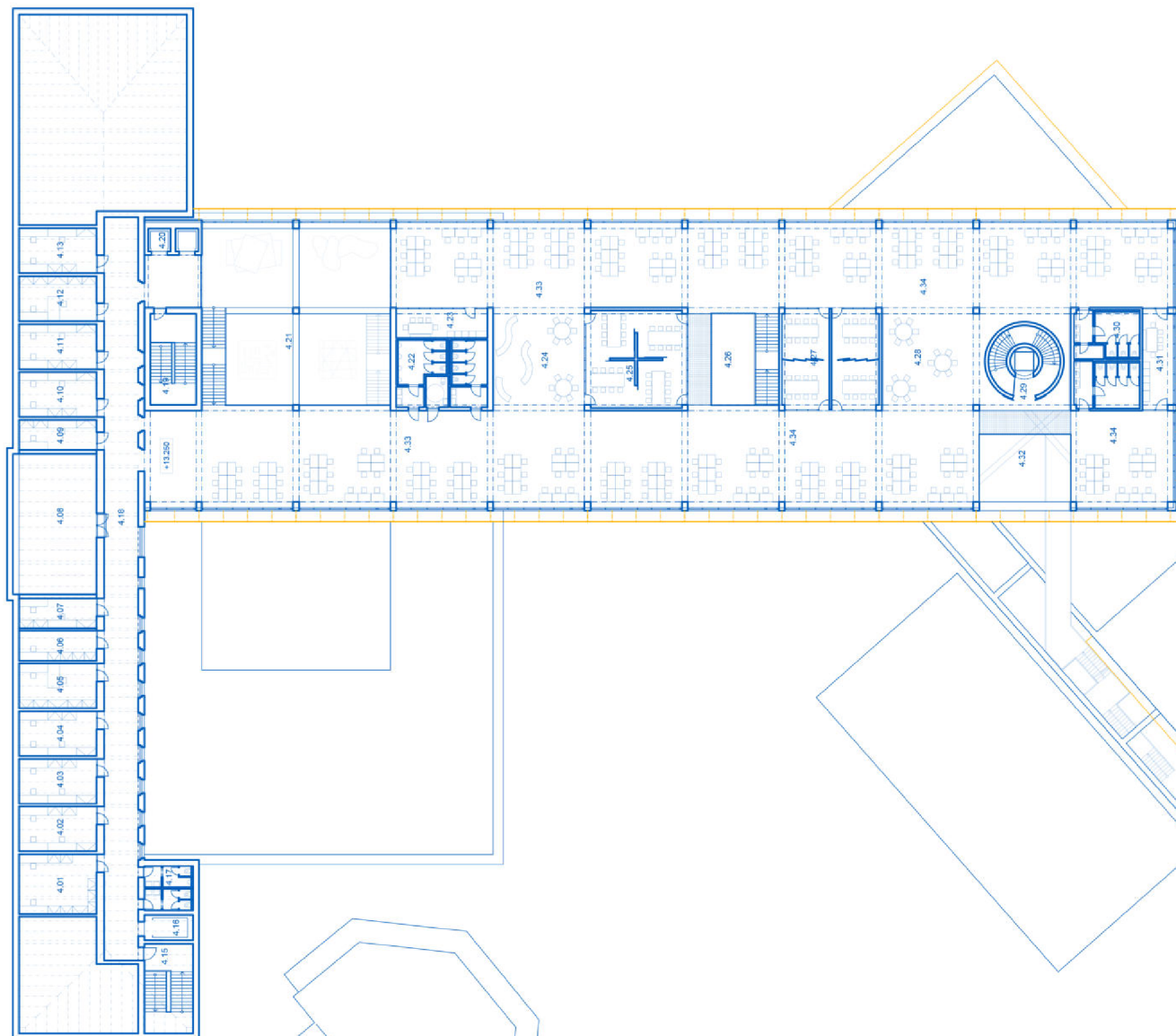
0 5 10 20 30



3.01	Pracovna pro doktorandy	32.5 m ²
3.02	Pracovna profesora / docenta	16.1 m ²
3.03	2x pracovna pro odb. asist./ věd. pracov	16.1 m ²
3.04	Pracovna pro profesora / docenta	16.1 m ²
3.05	Pracovna pro profesora / docenta	16.1 m ²
3.06	2x pracovna pro doktorandy	16.1 m ²
3.07	3x pracovna pro doktorandy	21.7 m ²
3.08	Relaxační koutek	50 m ²
3.09	Pracovna pro profesora / docenta	16.1 m ²
3.10	Pracovna vedoucího ústavu	23.9 m ²
3.11	Seminární učebna	84.6 m ²
3.12	Pracovna vedoucího ústavu	23.9 m ²
3.13	Relaxační koutek	53.2 m ²
3.14	4x pracovna pro odb. asist./ věd. pracov	32.5 m ²
3.15	Pracovna pro profesora / docenta	16.1 m ²
3.16	Ateliér památkové péče	221.7 m ²
3.17	Komunikační jadro	30.2 m ²
3.18	Výtah	6.0 m ²
3.19	Sociální zázemí	15.4 m ²
3.20	Společné prostory	273.6 m ²
3.21	Únikové schodiště	28.9 m ²
3.22	Výtahy	7.2 m ²
3.23	Komunikační uzol / átrium	255.3 m ²
3.24	Výstavní prostor pro ateliéry	116.6 m ²
3.25	Sociální zázemí	40.0 m ²
3.26	Kuchyňka	18.6 m ²
3.27	Relaxační koutek	65.3 m ²
3.28	Zasedací místnosti	67.5 m ²
3.29	Relaxační koutek	48.1 m ²
3.30	Schodiště	17.2 m ²
3.31	Zasedací místnosti	67.5 m ²
3.32	Relaxační koutek	69.6 m ²
3.33	Komunikační jadro	28.4 m ²
3.34	Sociální zázemí	40.0 m ²
3.35	Kuchyňka	18.6 m ²
3.36	Átrium + mustek	61.3 m ²
3.37	Ateliér společenských studií	251.7 m ²
3.38	Ateliér památkové péče	311.7 m ²
3.39	Ateliér experimentální tvorby	392.8 m ²
Celková plocha		2872.1 m ²



0 5 10 20 30

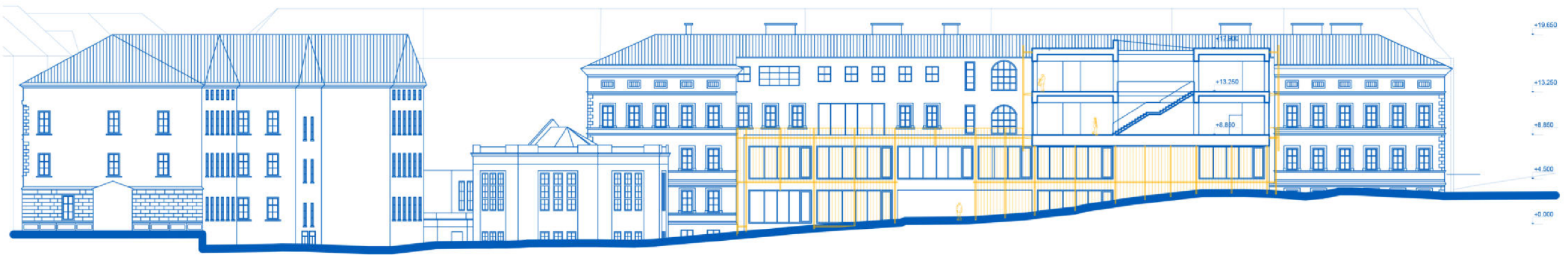
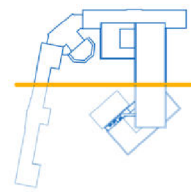
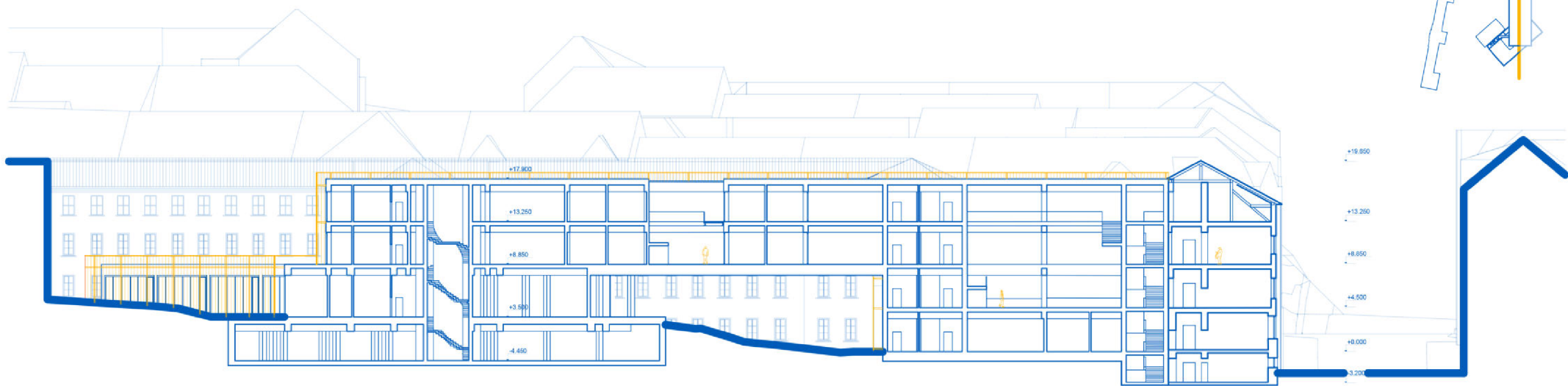
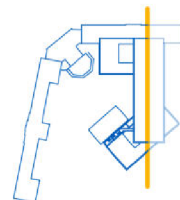


4.01	2x pracovna pro profesora / docenta	32.4 m2
4.02	3x pracovna pro odb. asist./ věd. pracov	24.0 m2
4.03	3x pracovna pro odb. asist./ věd. pracov	24.2 m2
4.04	3x pracovna pro doktorandy	24.1 m2
4.05	Pracovna vedoucího ústavu	24.0 m2
4.06	Pracovna pro profesora / docenta	16.1 m2
4.07	2x pracovna pro doktorandy	16.1 m2
4.08	Technická místnost / VZT	81.3 m2
4.09	2x pracovna pro doktorandy	16.2 m2
4.10	3x pracovna pro odb. asist./ věd. pracov	23.9 m2
4.11	3x pracovna pro odb. asist./ věd. pracov	24.2 m2
4.12	Pracovna vedoucího ústavu	24.2 m2
4.13	3x pracovna pro doktorandy	24.2 m2
4.15	Komunikační jadro	30.2 m2
4.16	Výtah	6.0 m2
4.17	Sociální zázemí	15.4 m2
4.18	Společné prostory	235.3 m2
4.19	Únikové schodiště	28.9 m2
4.20	Výtahy	7.2 m2
4.21	Komunikační uzol / átrium	238.3 m2
4.22	Sociální zázemí	40.0 m2
4.23	Kuchyňka	18.6 m2
4.24	Relaxační koutek	65.3 m2
4.25	Zasedací místnosti	67.5 m2
4.26	Schodiště / átrium	65.3 m2
4.27	Zasedací místnosti	67.5 m2
4.28	Relaxační koutek	69.6 m2
4.29	Komunikační jadro	28.4 m2
4.30	Sociální zázemí	40.0 m2
4.31	Kuchyňka	18.6 m2
4.32	Átrium + mustek	61.3 m2
3.37	Ateliér urbanismu	434.1 m2
3.38	Ateliér prostorové tvorby	654.2 m2
Celková plocha		2530.4 m2

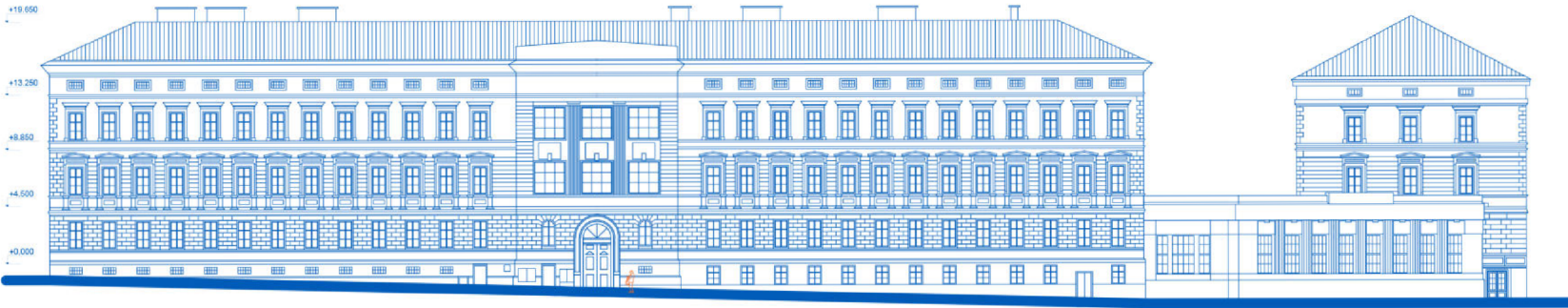
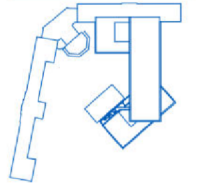


0 5 10 20 30

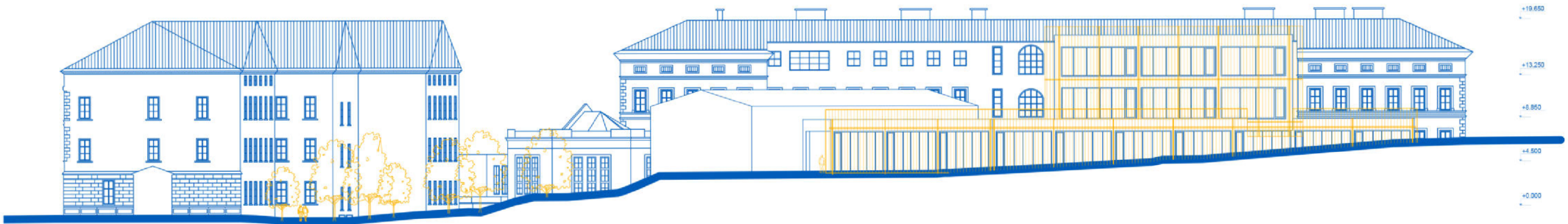
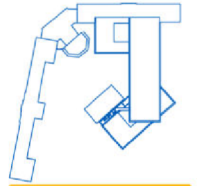
ŘEZOPOHLEDY
1:400



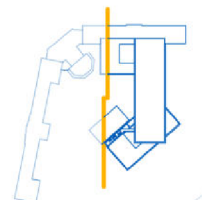
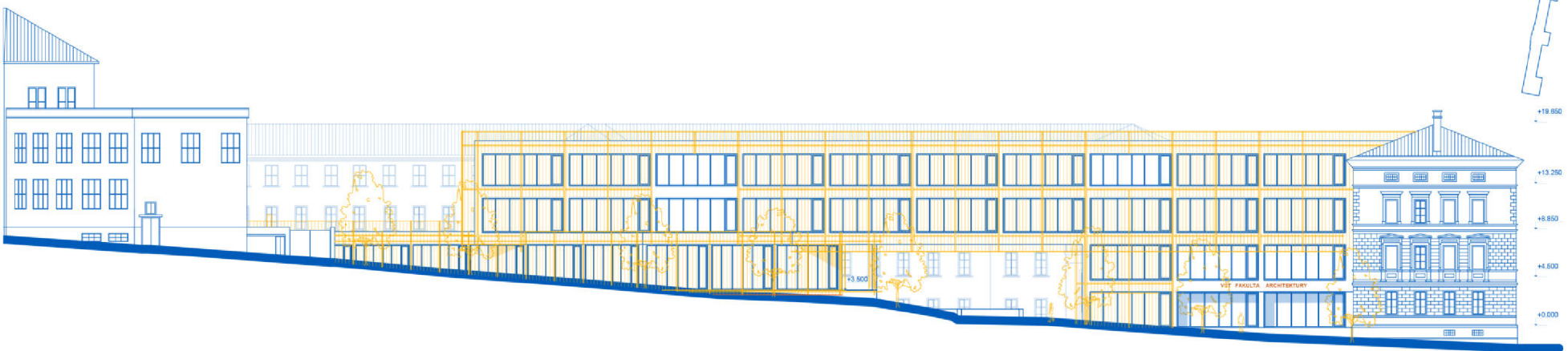
POHLED VÝCHODNÍ

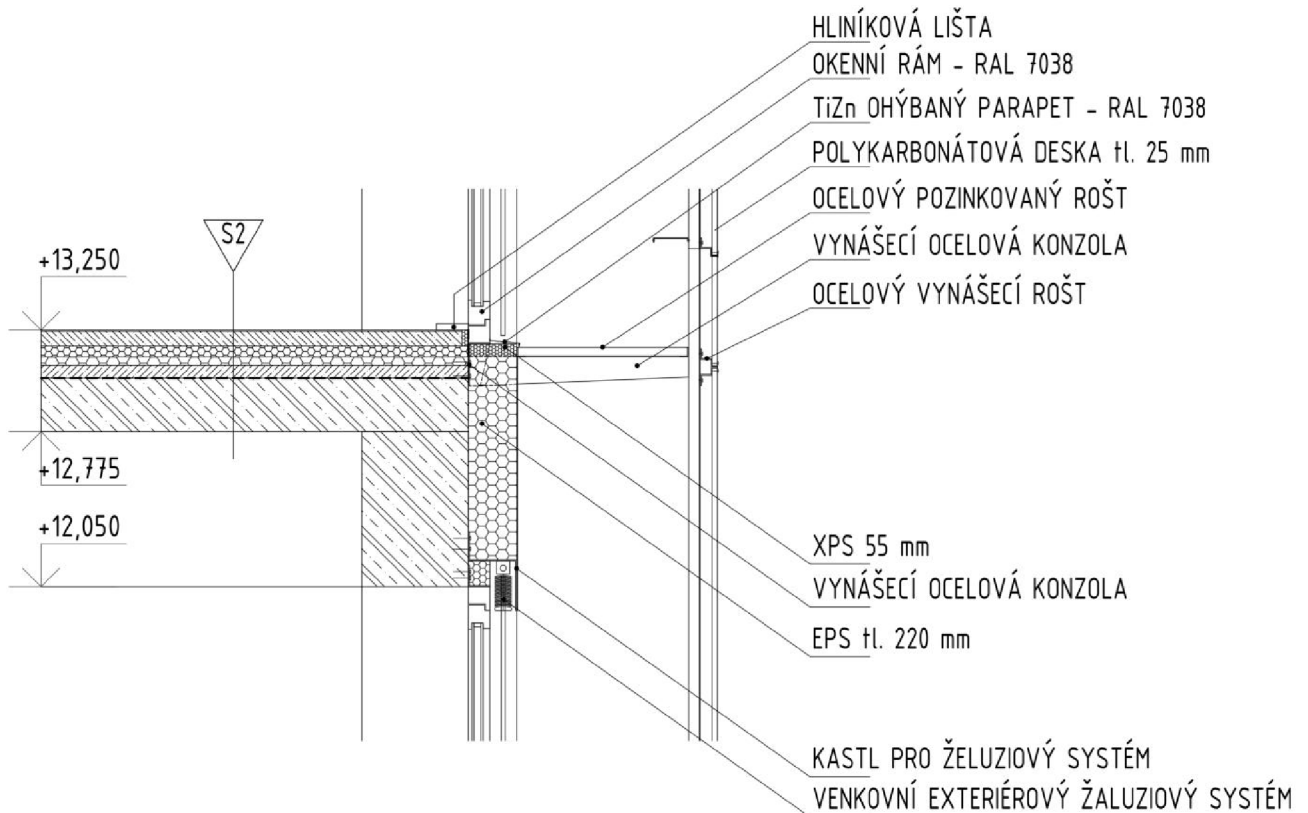
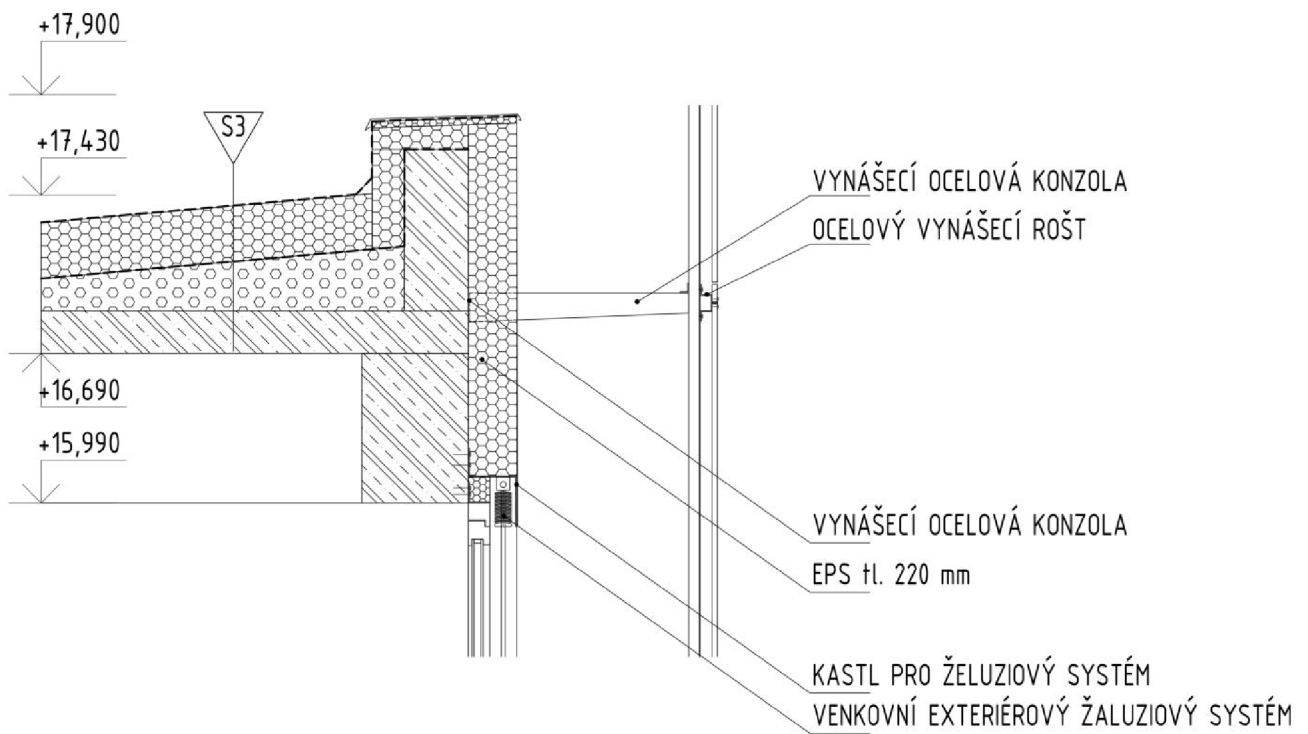


POHLED ZÁPADNÍ

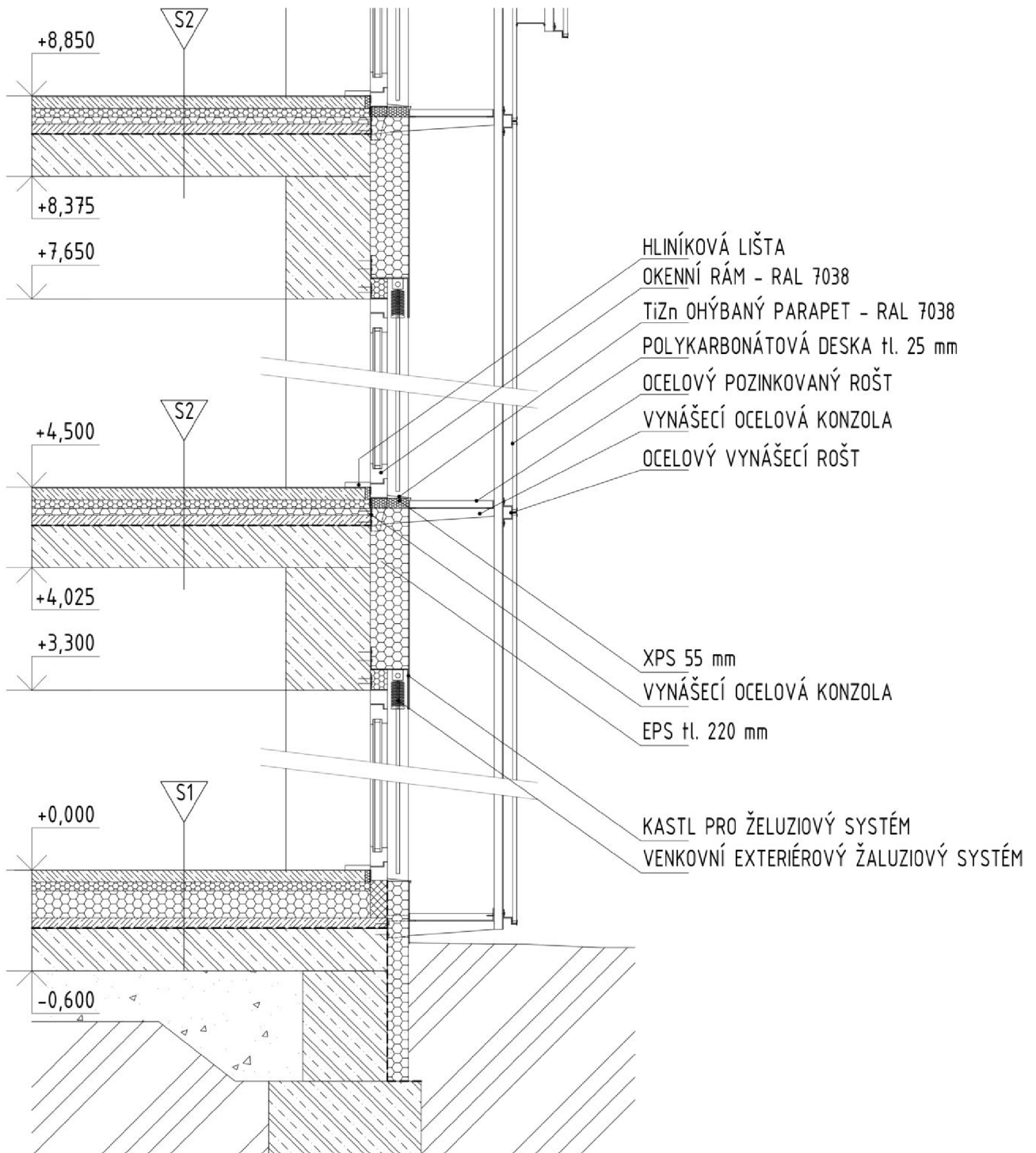


POHLED JIŽNÍ

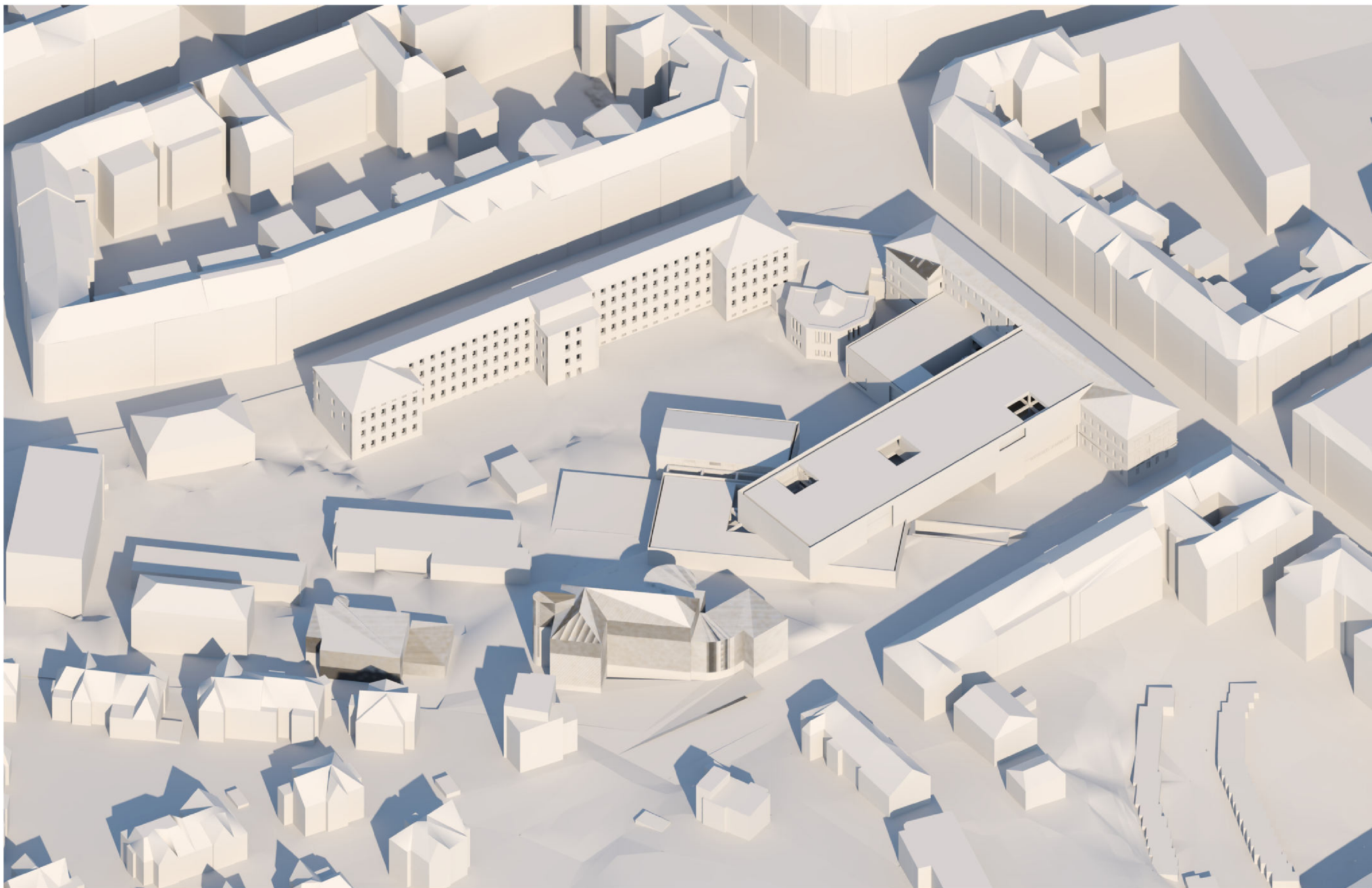




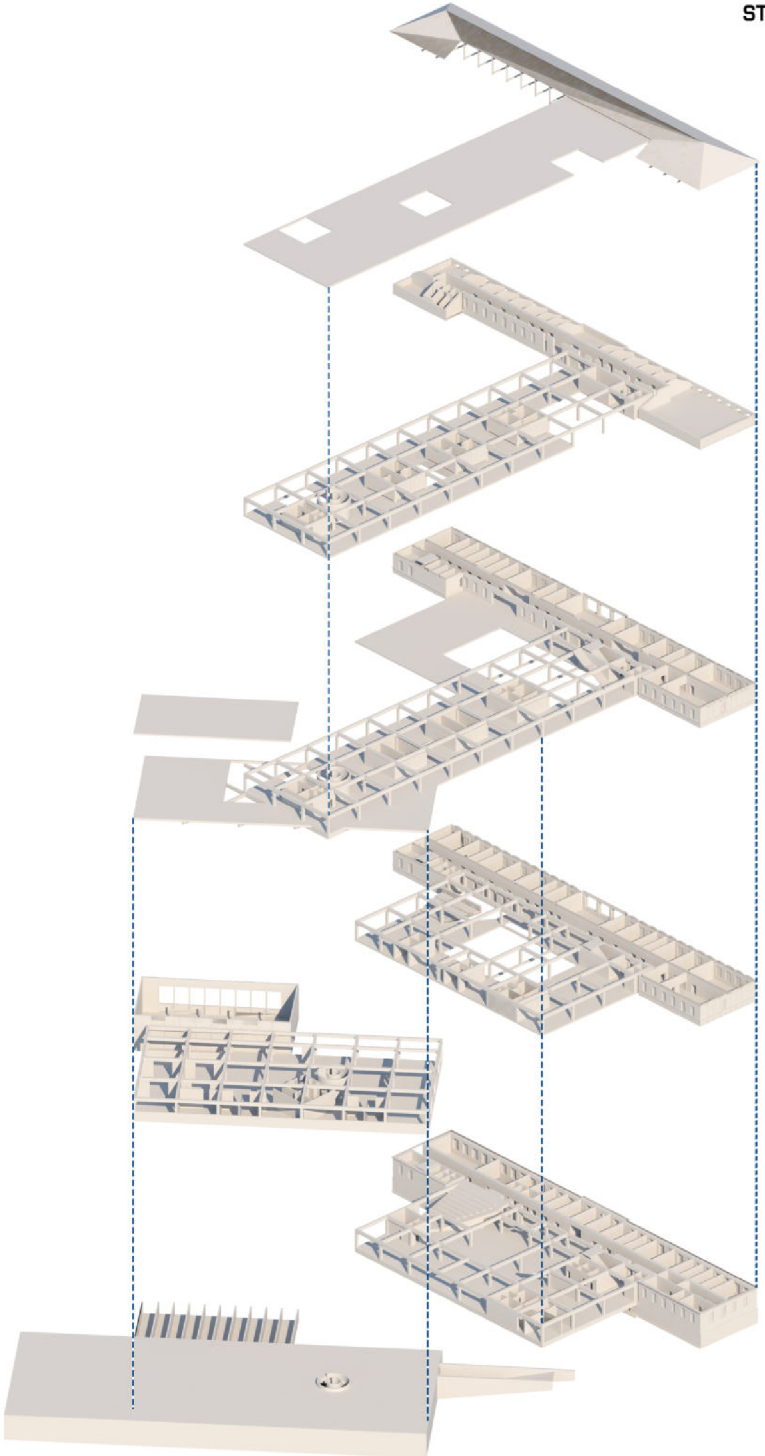
S2		S3	
POLYURETANOVÁ LITÁ STĚRKA	5	FOLIE Z PVC-P DEKPLAN 76	2
BETONOVÁ MAZANINA	70	SEPARAČNÍ VRSTVA FILTEK V	-
SYSTÉMOVÁ DESKA PRO ULOŽENÍ	50	DESKY Z EPS 100	260
PODLAHOVÉHO VYTÁPĚNÍ		PÁS SBS MODIFIKOVANÉHO ASFALTU	4
DESKY Z PĚNOVÉHO POLYSTYRENU	40	GLASTEK 40 SPECIAL MINERAL	
BETONOVÁ MAZANINA	60	ASFALTOVÁ EMULZE DEKPRIMER	-
SBS MODIFIKOVANÝ ASFALTOVÝ PÁS	4	SILIKÁTOVÁ SPÁDOVÁ VRSTVA	min. 60
PENETRAČNÍ NÁTĚR		ŽELEZOBETONOVÁ DESKA	200
ŽELEZOBETONOVÁ DESKA S KARI SÍTÍ	250		



S1		S2	
POLYURETANOVÁ LITÁ STĚRKA	5	POLYURETANOVÁ LITÁ STĚRKA	5
BETONOVÁ MAZANINA	70	BETONOVÁ MAZANINA	70
SYSTÉMOVÁ DESKA PRO ULOŽENÍ PODLAHOVÉHO VYTÁPĚNÍ	50	SYSTÉMOVÁ DESKA PRO ULOŽENÍ PODLAHOVÉHO VYTÁPĚNÍ	50
DESKY Z PĚNOVÉHO POLYSTYRENU	160	DESKY Z PĚNOVÉHO POLYSTYRENU	40
BETONOVÁ MAZANINA	60	BETONOVÁ MAZANINA	60
SBS MODIFIKOVANÝ ASFALTOVÝ PÁS	4	SBS MODIFIKOVANÝ ASFALTOVÝ PÁS	4
PENETRAČNÍ NÁTĚR		PENETRAČNÍ NÁTĚR	
ŽELEZOBETONOVÁ DESKA S KARI SÍTÍ	250	ŽELEZOBETONOVÁ DESKA S KARI SÍTÍ	250
ZEMINA			



AXONOMETRIE
STRUKTIVNÍ MODEL



AXONOMETRIE
VYZNAČENÍ ÁTRIÍ

