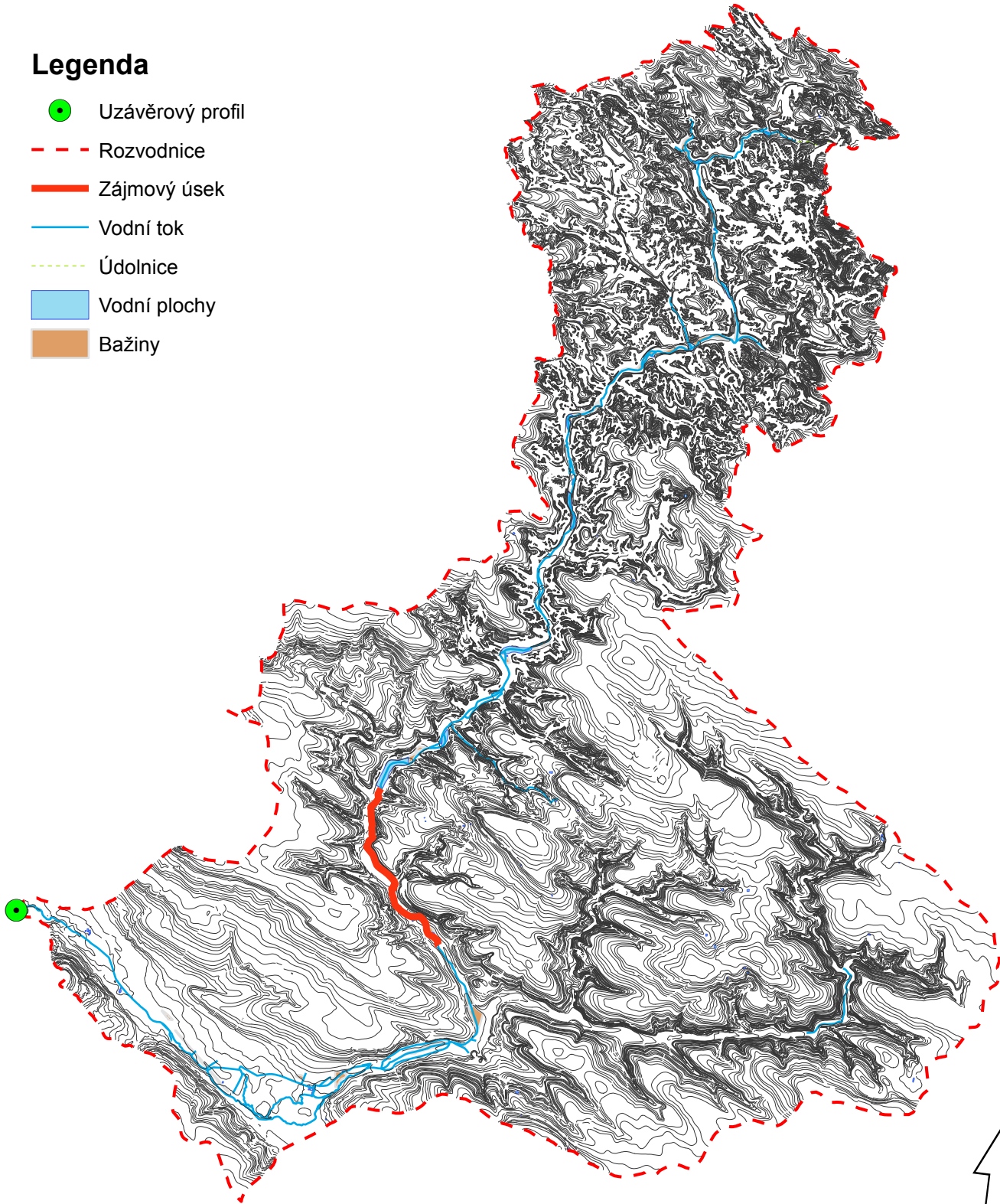


Povodí Pšovky

Příloha č.1

Legenda

- Uzávěrový profil
- - - Rozvodnice
- Zájmový úsek
- Vodní tok
- - - Údolnice
- Vodní plochy
- Bažiny



Zpracováno v rámci diplomové práce na téma:
Hydrotechnické posouzení vodního toku Pšovka
mezi vodní nádrží Lhotka a obcí Hleďsebe a
příprava podkladů pro tvorbu povodňového plánu
Bc. Stanislav Matas, FŽP, ČZU, Praha, 2015

1:100 000

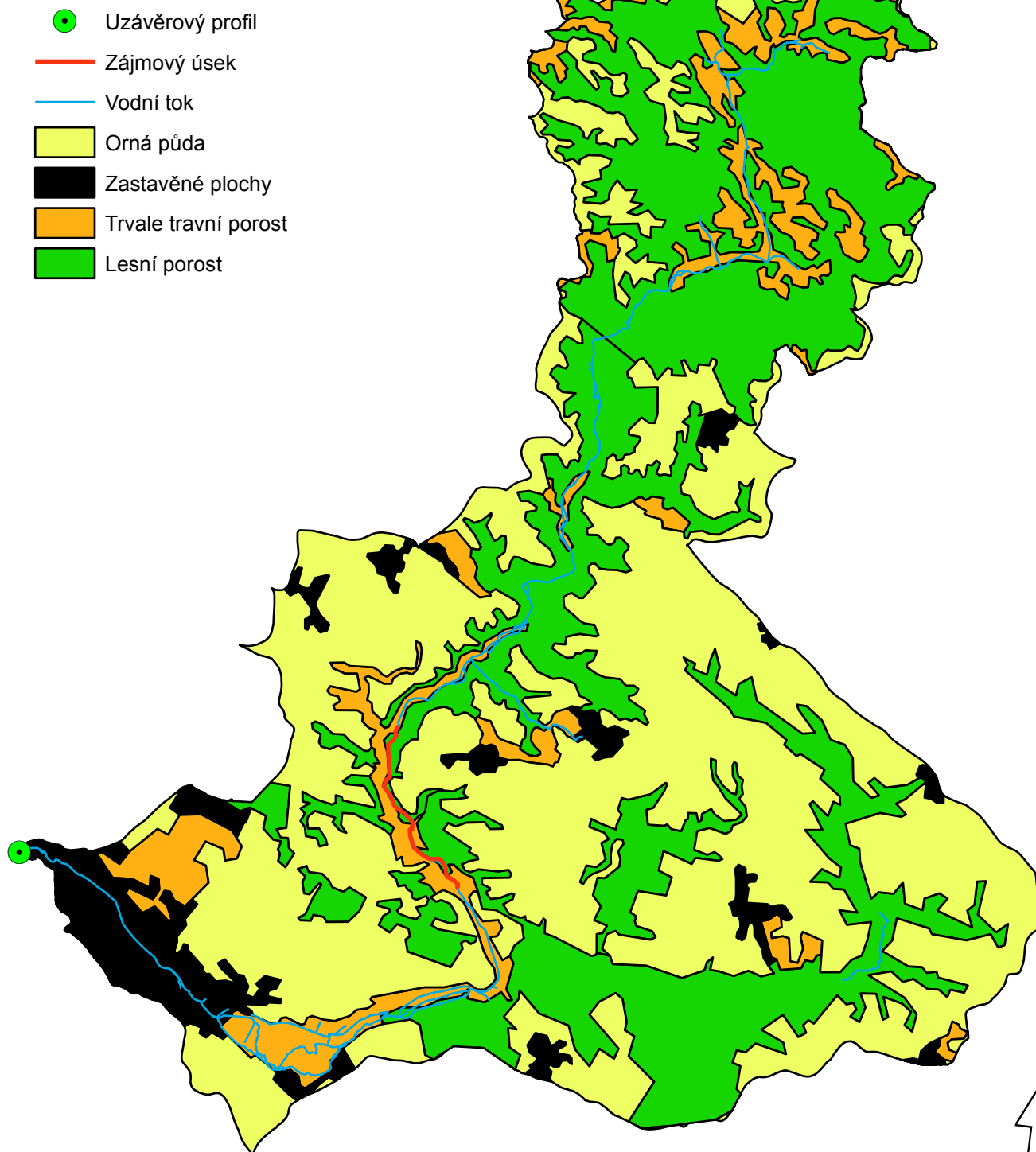
0 1 000 2 000 4 000 6 000 8 000 m

Povodí Pšovky

Land use

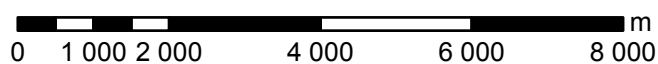
Příloha č.2

Legenda



Zpracováno v rámci diplomové práce na téma:
Hydrotechnické posouzení vodního toku Pšovka
mezi vodní nádrží Lhotka a obcí Hleďsebe a
příprava podkladů pro tvorbu povodňového plánu
Bc. Stanislav Matas, FŽP, ČZU, Praha, 2015

1:100 000



Povodí Pšovky



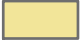




DMT (Rastr)

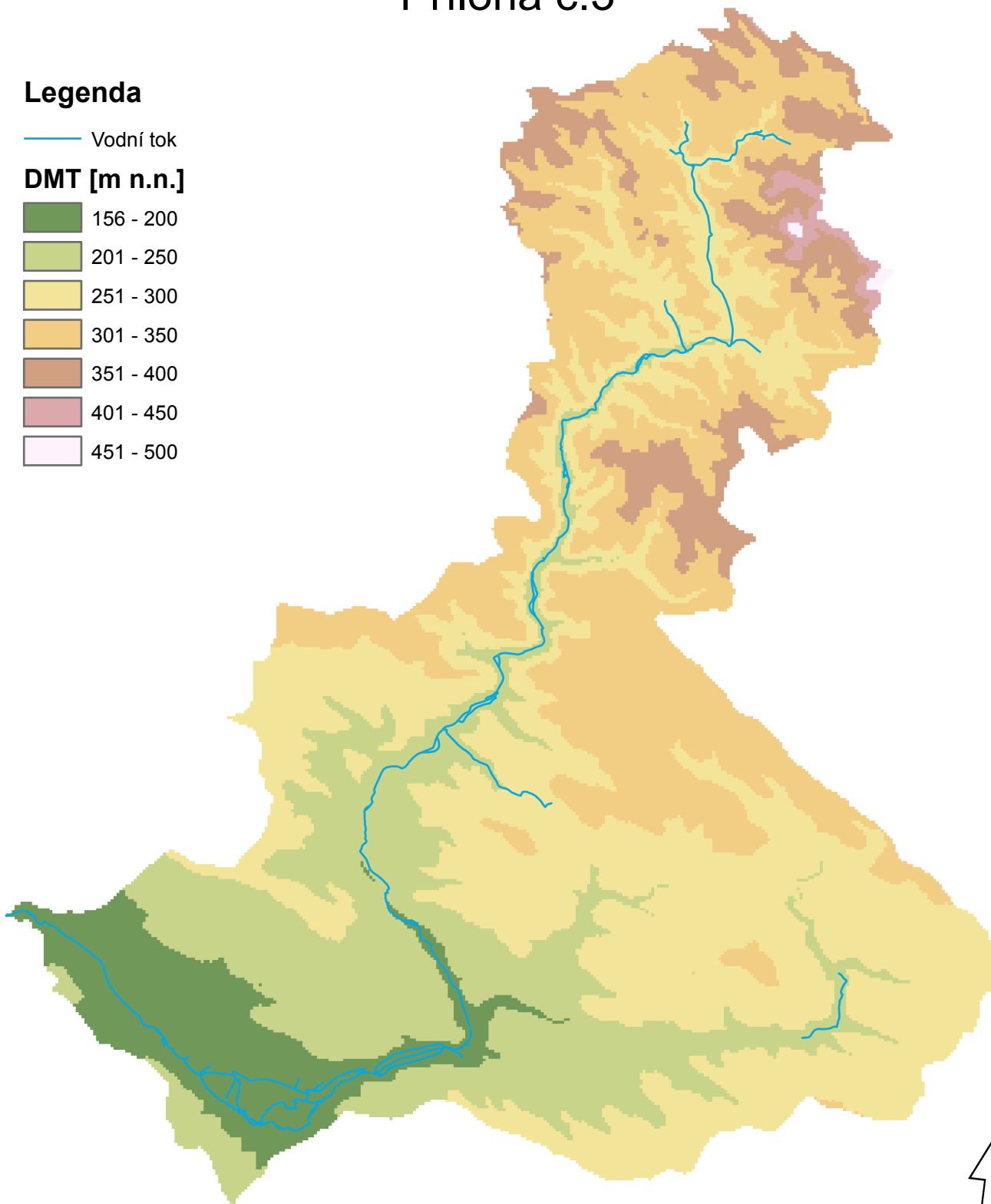
Příloha č.3

Legenda

— Vodní tok

DMT [m n.n.]

	156 - 200
	201 - 250
	251 - 300
	301 - 350
	351 - 400
	401 - 450
	451 - 500



Zpracováno v rámci diplomové práce na téma:
Hydrotechnické posouzení vodního toku Pšovka
mezi vodní nádrží Lhotka a obcí Hleďsebe a
příprava podkladů pro tvorbu povodňového plánu
Bc. Stanislav Matas, FŽP, ČZU, Praha, 2015

1:100 000

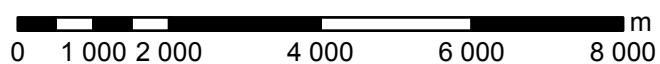
0 1 000 2 000 4 000 6 000 8 000 m

Povodí Pšovky
DMT (stínování)
Příloha č.4



Zpracováno v rámci diplomové práce na téma:
Hydrotechnické posouzení vodního toku Pšovka
mezi vodní nádrží Lhotka a obcí Hleďsebe a
příprava podkladů pro tvorbu povodňového plánu
Bc. Stanislav Matas, FŽP, ČZU, Praha, 2015

1:100 000



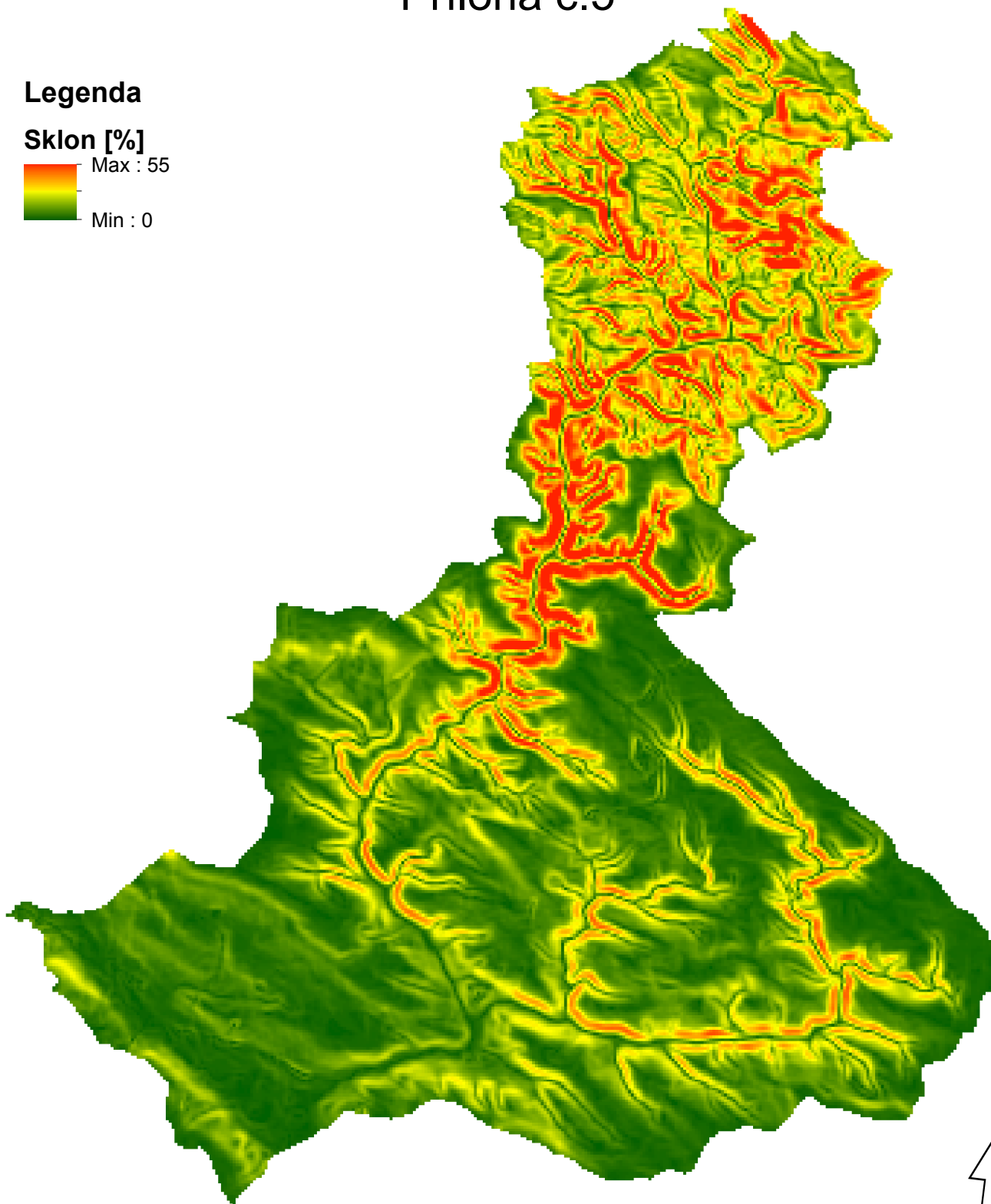
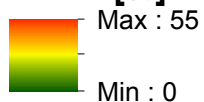
Povodí Pšovky

Sklonitostní poměry

Příloha č.5

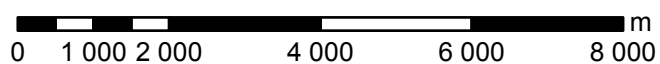
Legenda

Sklon [%]











Zpracováno v rámci diplomové práce na téma:
Hydrotechnické posouzení vodního toku Pšovka
mezi vodní nádrží Lhotka a obcí Hleďsebe a
příprava podkladů pro tvorbu povodňového plánu
Bc. Stanislav Matas, FŽP, ČZU, Praha, 2015

1:100 000



Zájmový úsek Pšovky mezi vodní nádrží Lhotka a
obcí Hledsebe
Záplavové čáry pro Q_{20} v DMT
Příloha č.6

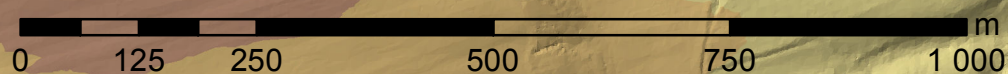
Legenda

	Q20
DMT [m n.m.]	
	283.68 - 302.003
	265.356 - 283.68
	247.033 - 265.356
	228.71 - 247.033
	210.387 - 228.71
	192.063 - 210.387
	173.74 - 192.063




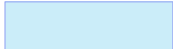
Zpracováno v rámci diplomové práce na téma:
Hydrotechnické posouzení vodního toku Pšovka
mezi vodní nádrží Lhotka a obcí Hledsebe a
příprava podkladů pro tvorbu povodňového plánu
Bc. Stanislav Matas, FŽP, ČZU, Praha, 2015

1:8 000



Zájmový úsek Pšovky mezi vodní nádrží Lhotka a
obcí Hledsebe
Záplavové čáry pro Q_{20} v ortofoto
Příloha č.7

Legenda

-  Ohrožené objekty
-  Q_{20}











Zpracováno v rámci diplomové práce na téma:
Hydrotechnické posouzení vodního toku Pšovka
mezi vodní nádrží Lhotka a obcí Hledsebe a
příprava podkladů pro tvorbu povodňového plánu
Bc. Stanislav Matas, FŽP, ČZU, Praha, 2015

1:8 000

0 125 250 500 750 1 000 m

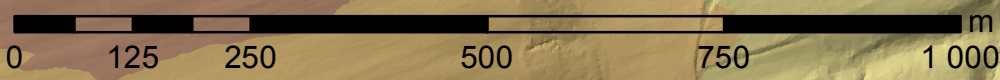
Zájmový úsek Pšovky mezi vodní nádrží Lhotka a
obcí Hledsebe
Záplavové čáry pro Q_{50} v DMT
Příloha č.8

Legenda	
	Q50
DMT [m n.m.]	
	283.68 - 302.003
	265.356 - 283.68
	247.033 - 265.356
	228.71 - 247.033
	210.387 - 228.71
	192.063 - 210.387
	173.74 - 192.063





Zpracováno v rámci diplomové práce na téma:
Hydrotechnické posouzení vodního toku Pšovka
mezi vodní nádrží Lhotka a obcí Hledsebe a
příprava podkladů pro tvorbu povodňového plánu
Bc. Stanislav Matas, FŽP, ČZU, Praha, 2015

1:8 000



Zájmový úsek Pšovky mezi vodní nádrží Lhotka a
obcí Hledsebe
Záplavové čáry pro Q_{50} v ortofoto
Příloha č.9

Legenda

-  Ohrožené objekty
-  Q_{50}











Zpracováno v rámci diplomové práce na téma:
Hydrotechnické posouzení vodního toku Pšovka
mezi vodní nádrží Lhotka a obcí Hledsebe a
příprava podkladů pro tvorbu povodňového plánu
Bc. Stanislav Matas, FŽP, ČZU, Praha, 2015

1:8 000

0 125 250 500 750 1 000 m

Zájmový úsek Pšovky mezi vodní nádrží Lhotka a
obcí Hledsebe
Záplavové čáry pro Q_{100} v DMT
Příloha č.10

Legenda	
	Q100
DMT [m n.m.]	
	283.68 - 302.003
	265.356 - 283.68
	247.033 - 265.356
	228.71 - 247.033
	210.387 - 228.71
	192.063 - 210.387
	173.74 - 192.063





Zpracováno v rámci diplomové práce na téma:
Hydrotechnické posouzení vodního toku Pšovka
mezi vodní nádrží Lhotka a obcí Hledsebe a
příprava podkladů pro tvorbu povodňového plánu
Bc. Stanislav Matas, FŽP, ČZU, Praha, 2015

1:8 000



Zájmový úsek Pšovky mezi vodní nádrží Lhotka a
obcí Hledsebe
Záplavové čáry pro Q_{100} v ortofoto
Příloha č.11

Legenda

-  Ohrožené objekty
-  Q_{100}



Zpracováno v rámci diplomové práce na téma:
Hydrotechnické posouzení vodního toku Pšovka
mezi vodní nádrží Lhotka a obcí Hledsebe a
příprava podkladů pro tvorbu povodňového plánu
Bc. Stanislav Matas, FŽP, ČZU, Praha, 2015

1:8 000

0 125 250 500 750 1 000 m

Diplomová práce:

HYDROTECHNICKÉ POSOUZENÍ VODNÍHO TOKU PŠOVKA
MEZI VODNÍ NÁDRŽÍ LHOTKA A OBCÍ HLEĎSEBE A PŘÍPRAVA
PODKLADŮ PRO TVORBU POVOĎNOVÉHO PLÁNU

Příloha č.12

Fotodokumentace zájmového území na vodním toku

Vedoucí diplomové práce: Ing. Radek Roub, Ph.D.

Vypracoval: Bc. Stanislav Matas

PRAHA 2015



Foto č. P1: Stavidla vodní nádrže Lhotka



Foto č. P2: Začátek zájmového úseku



Foto č. P3: Propustek železniční trati u turistického centra



**Foto č. P4: Pohled na Pšovku z vysokého náspu železniční trati
(napravo turistického centrum)**



Foto č. P5: Vodní nádrž v areálu turistického centra



Foto č. P6: Klenutý betonový mostek hlavní pozemní komunikace



Foto č. P7: Meandrování podél skalních výchozů



Foto č. P8: Mostek železniční trati, u kterého se Pšovka prudce stáčí



Foto č. P9: Vodní nádrž na soukromém statku (začátek obce Lhotka)



**Foto č. P10: Pohled na obec Lhotka z železniční trati
(v dálce klenutý mostek pozemní komunikace)**



Foto č. P11: Další mostek železniční trati v obci Lhotka



Foto č. P12: Oblast mokřadů pod náspem železniční trati



Foto č. P13: Brod přes Pšovku (konec obce Lhotka)



**Foto č. P14: Oblast sítě vodních nádrží
(po levém břehu dochází k rozlivům do okolí)**



Foto č. P15: Meandrování Pšovky za oblastí vodních nádrží



Foto č. P16: Mokřadní oblast před obcí Hled'sebe



Foto č. P17: Neudržovaná vodní nádrž nad obcí Hled'sebe



**Foto č. P18: Mostek hlavní pozemní komunikace v obci Hled'sebe
(konec zájmového úseku)**

Diplomová práce:

HYDROTECHNICKÉ POSOUZENÍ VODNÍHO TOKU PŠOVKA
MEZI VODNÍ NÁDRŽÍ LHOTKA A OBCÍ HLEĎSEBE A PŘÍPRAVA
PODKLADŮ PRO TVORBU POVOĎNOVÉHO PLÁNU

Příloha č. 13

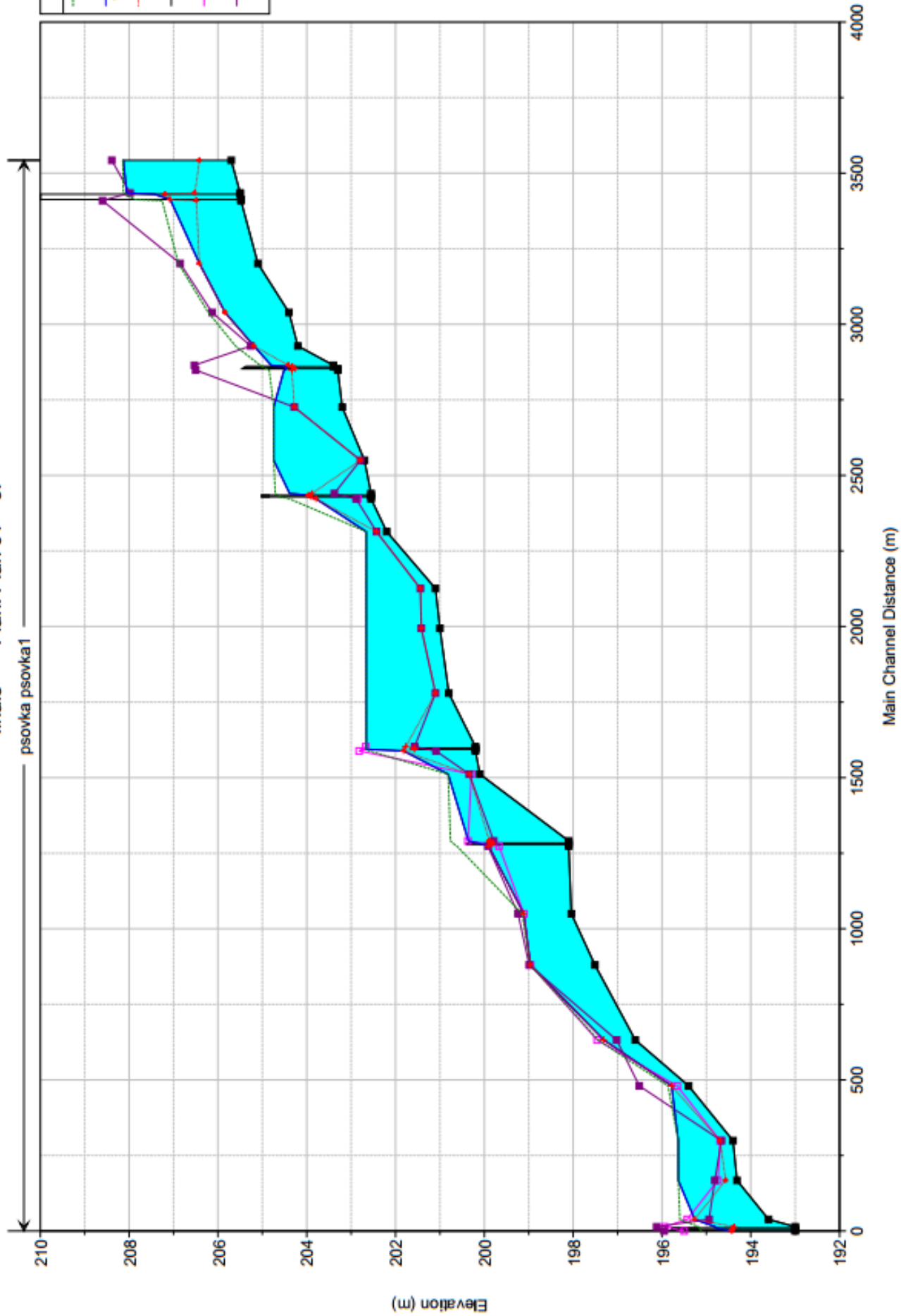
Podélný profil zájmového úseku v HEC-RAS

Vedoucí diplomové práce: Ing. Radek Roub, Ph.D.

Vypracoval: Bc. Stanislav Matas

PRAHA 2015

final3 Plan: Plan 01 9.



Legend	
EG QN100	(Green dashed line)
WS QN100	(Blue solid line)
Crit QN100	(Red solid line with square markers)
Ground	(Black solid line with square markers)
Left Levee	(Magenta solid line with square markers)
Right Levee	(Purple solid line with square markers)

Diplomová práce:

HYDROTECHNICKÉ POSOUZENÍ VODNÍHO TOKU PŠOVKA
MEZI VODNÍ NÁDRŽÍ LHOTKA A OBCÍ HLEĎSEBE A PŘÍPRAVA
PODKLADŮ PRO TVORBU POVOĎNOVÉHO PLÁNU

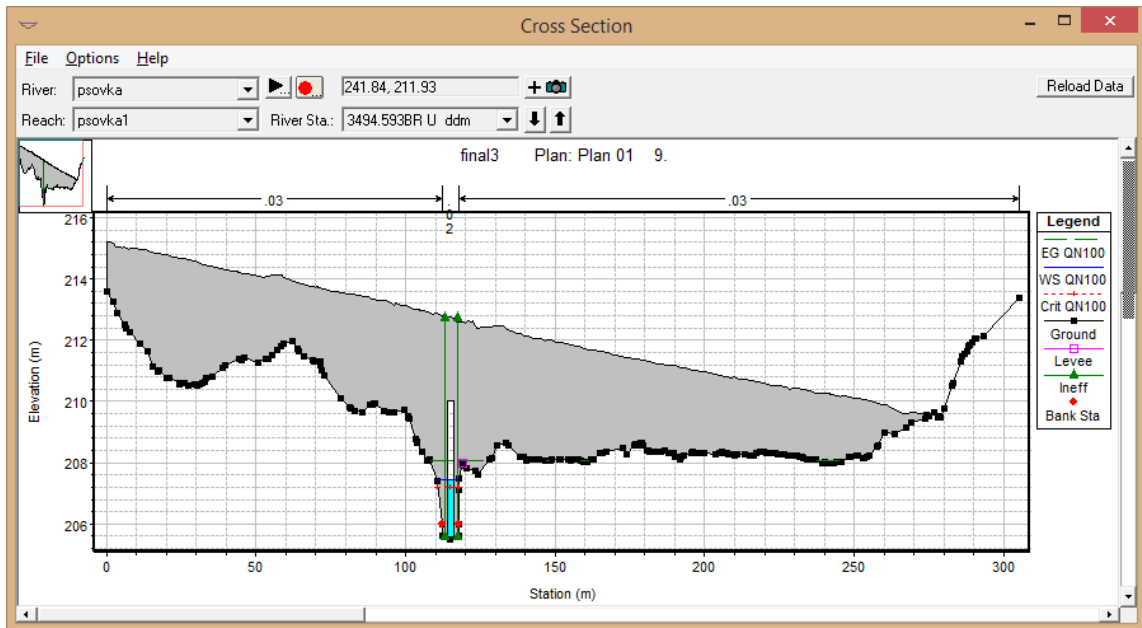
Příloha č. 14

Propustky a mosty zájmového úseku v HEC-RAS

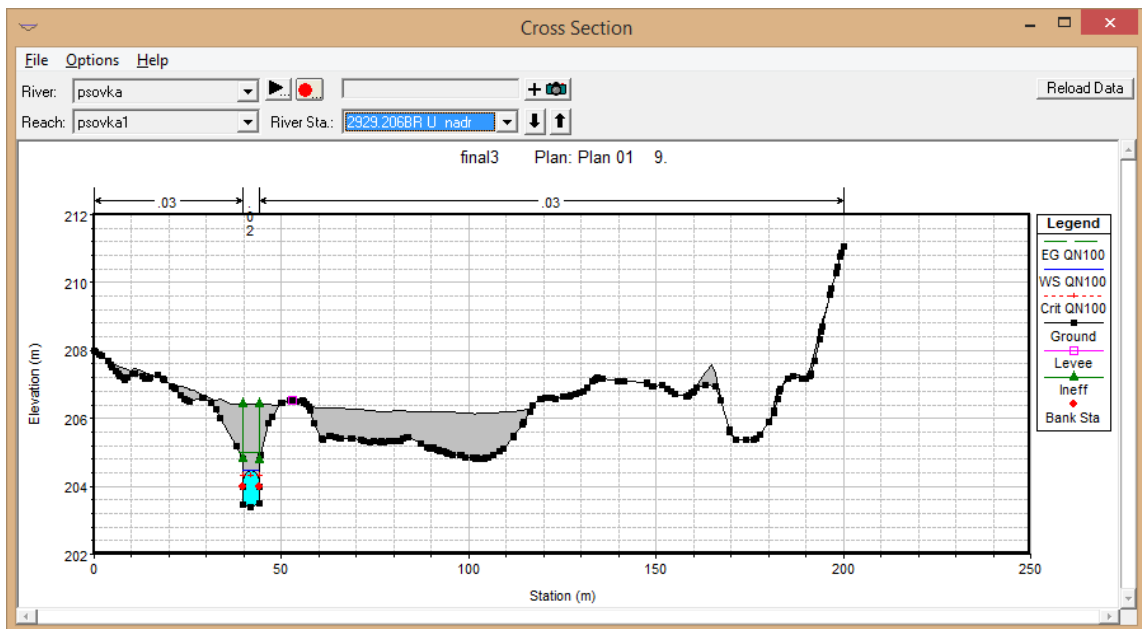
Vedoucí diplomové práce: Ing. Radek Roub, Ph.D.

Vypracoval: Bc. Stanislav Matas

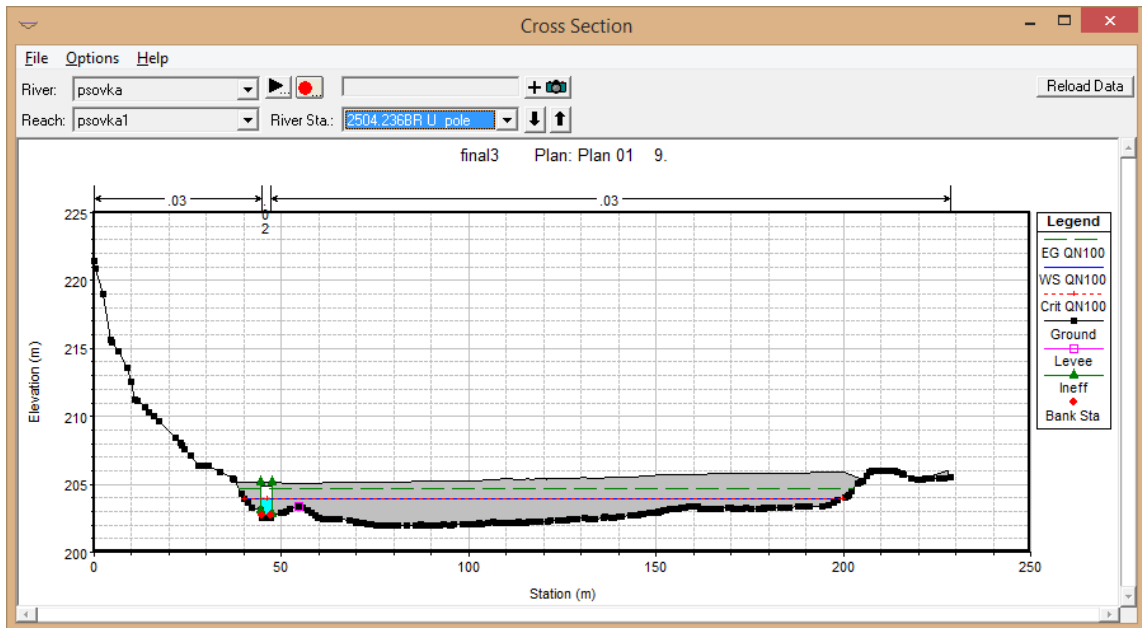
PRAHA 2015



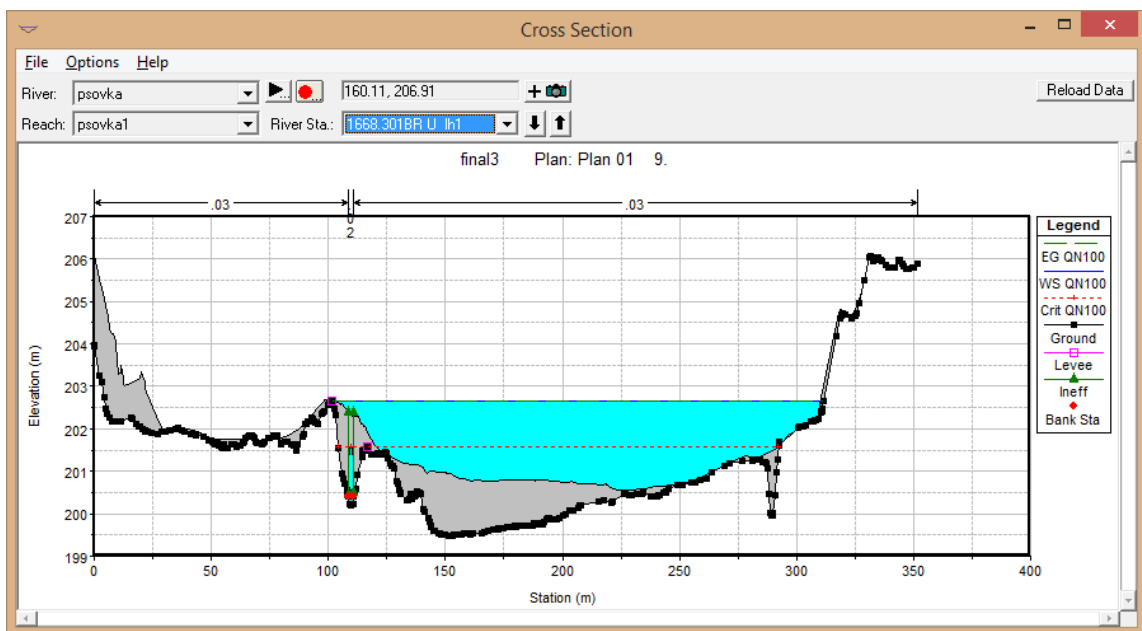
Obr. č. P1: Propustek železniční trati u turistického centra



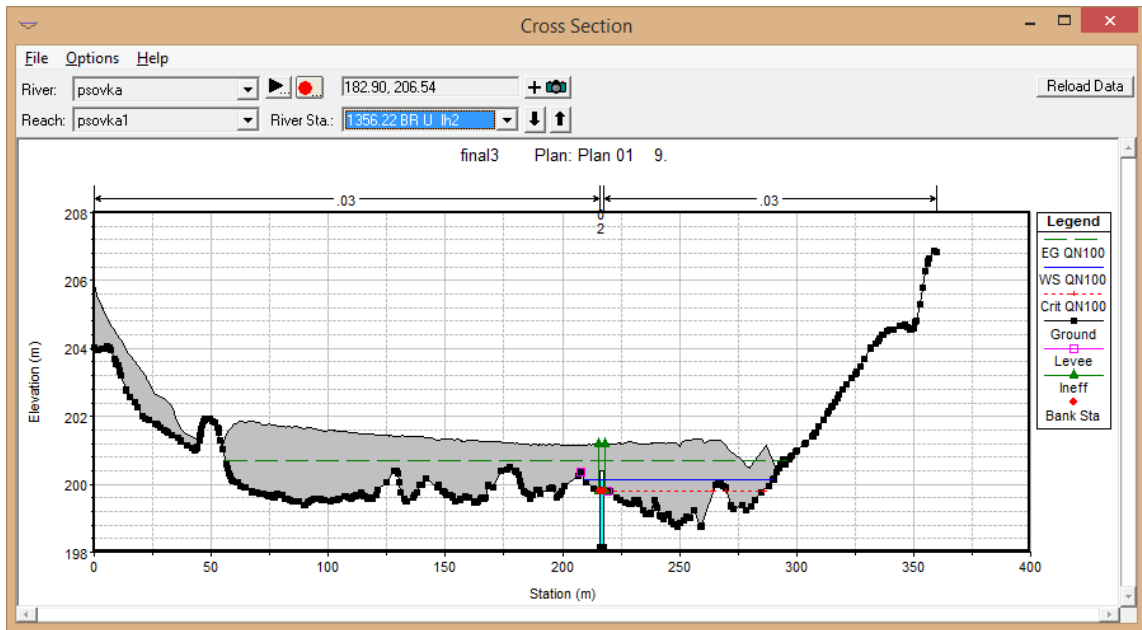
Obr. č. P2: Klenutý mostek hlavní pozemní komunikace poblíž železniční zastávky



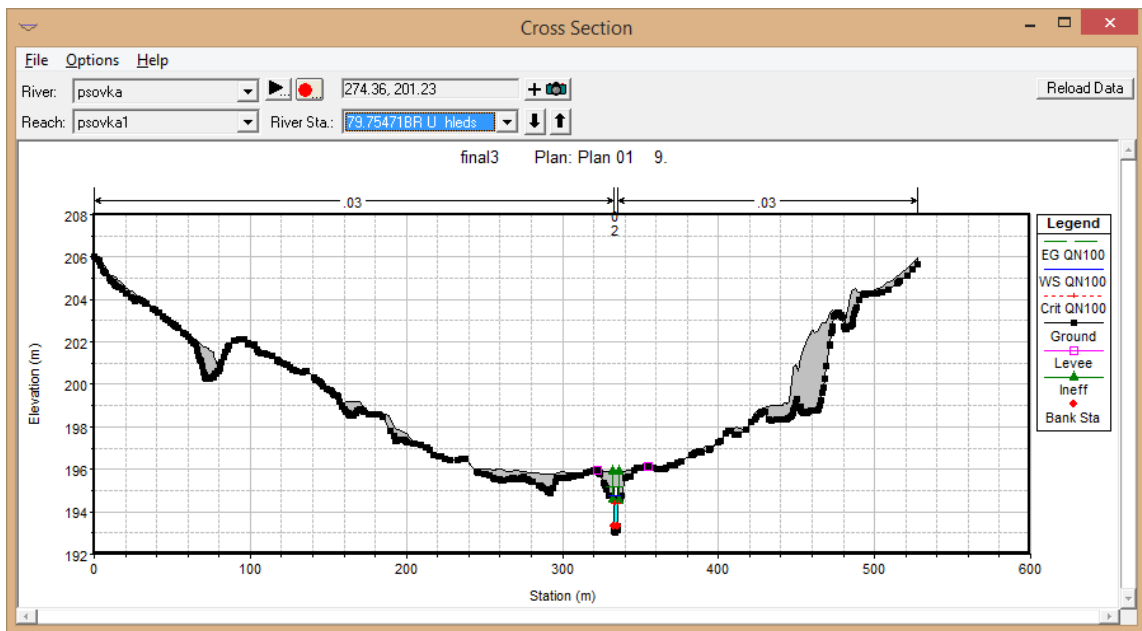
Obr. č. P3: Mostek železniční trati



Obr. č. P4: Klenutý mostek pozemní komunikace (obec Lhotka)



Obr. č. P5: Mostek železniční trati (obec Lhotka)



Obr. č. P6: Mostek hlavní pozemní komunikace v obci Hleděsebe

