

ŠKODA AUTO VYSOKÁ ŠKOLA, O.P.S.

Studijní program: N6208 Ekonomika a management

Studijní obor: 6208T088 Podniková ekonomika a management provozu

NÁVRH VYUŽITÍ INDUSTRY 4.0 VE VÝROBĚ KOMPONENTŮ ŠKODA AUTO A.S.

Bc. Jan TEPLÝ

Vedoucí práce: Ing. Pavel Wicher, Ph.D.

Seznam příloh

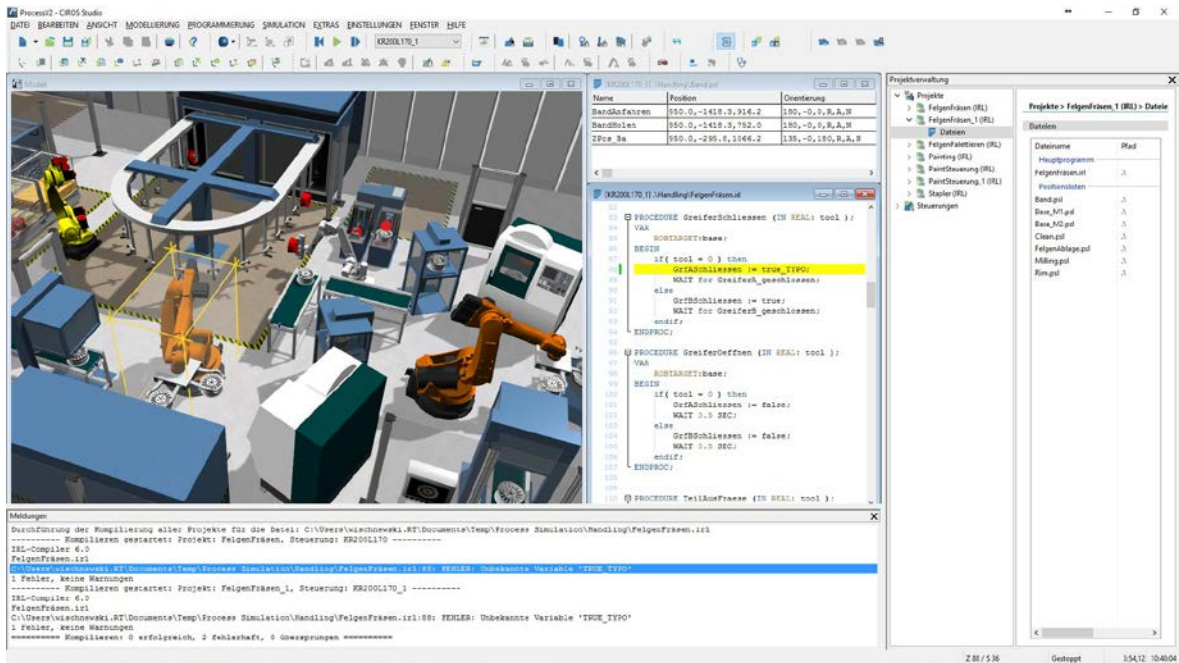
Příloha č. 1 Využití inovací v automotive - „Ádam“ a „Eva“ / AUDI	60
Příloha č. 2 Využití inovací v automotive – Ciroso / FESTO.....	61
Příloha č. 3 Využití inovací v automotive – Drony / AUDI.....	62
Příloha č. 4 Využití inovací v automotive – Gakushu / FANUC	63
Příloha č. 5 Využití inovací v automotive – KMR iiwa / KUKA	64
Příloha č. 6 Využití inovací v automotive – Smart Transport Robots / BMW	65
Příloha č. 7 Využití inovací v automotive – Virtuální montáž TecFabrik / Mercedes-Benz	66
Příloha č. 8 Využití inovací v automotive – YuMi / ABB.....	67

Příloha č. 1 Využití inovací v automotive - „Ádam“ a „Eva“ / AUDI



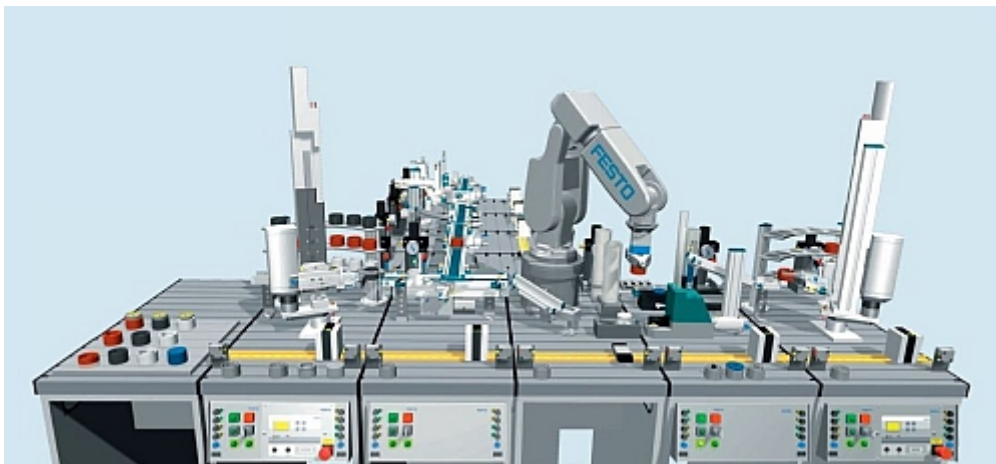
Zdroj: https://audi-illustrated.com/de/audi-encounter-01-2017/kollege_4_0

Příloha č. 2 Využití inovací v automotive – CIROS / FESTO



Zdroj:

http://www.verosim-solutions.com/wp-content/uploads/CIROS/images/CIROS_Studio_Robotics_Programming.jpg



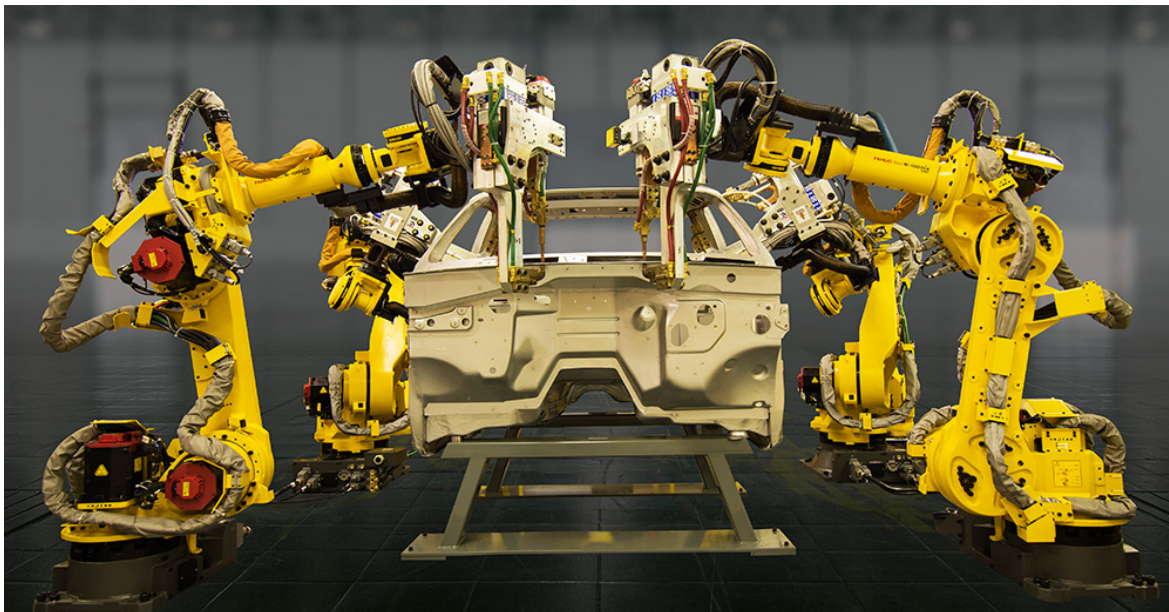
Zdroj: http://www.festo-didactic.com/ov3/media/customers/1100/news_ciros_roadshow_2014.JPG

Příloha č. 3 Využití inovací v automotive – Drony / AUDI



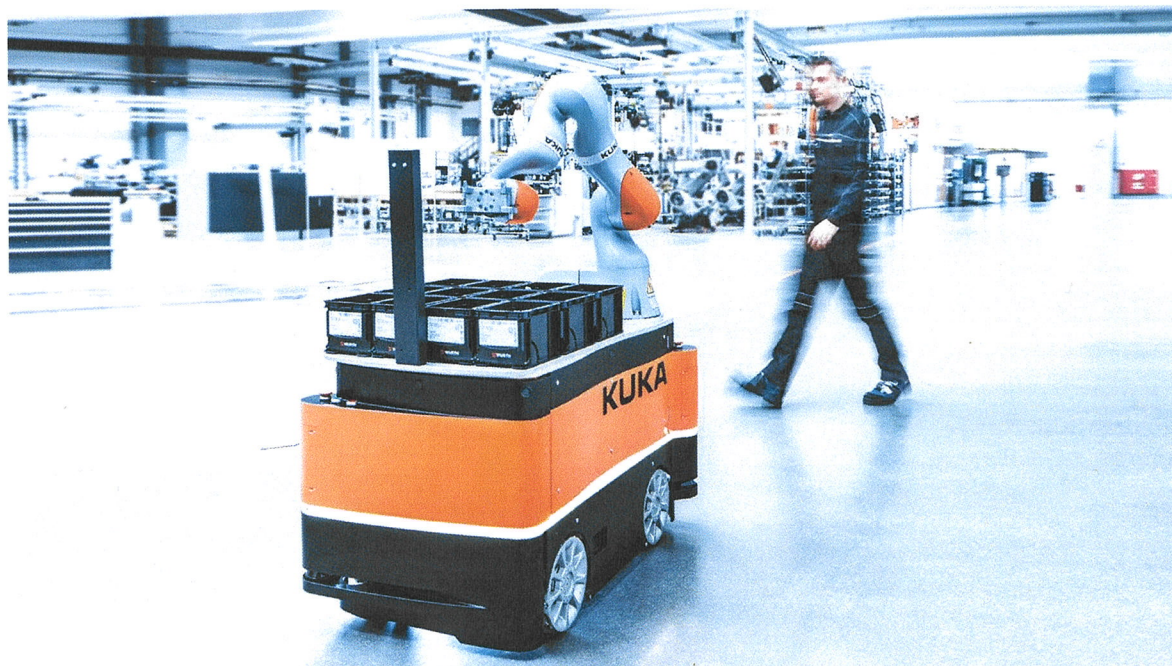
Zdroj: <https://www.produktion.de/trends-innovationen/drohnen-in-die-intralogistik-gefluegelter-lieferservice-108.html>

Příloha č. 4 Využití inovací v automotive – Gakushu / FANUC



Zdroj: https://abm-website-assets.s3.amazonaws.com/pddnet.com/s3fs-public/embedded_image/2015/12/fanuc_gakushu.jpg

Příloha č. 5 Využití inovací v automotive – KMR iiwa / KUKA



Zdroj: https://kuka.com/-/media/kuka-corporate/images/products/mobility/kuka-kmr-iiwa_application.jpg?w=1400&hash=69DE1416527B7C49330DB5788CF6366E75DAC0C2

Příloha č. 6 Využití inovací v automotive – Smart Transport Robots / BMW

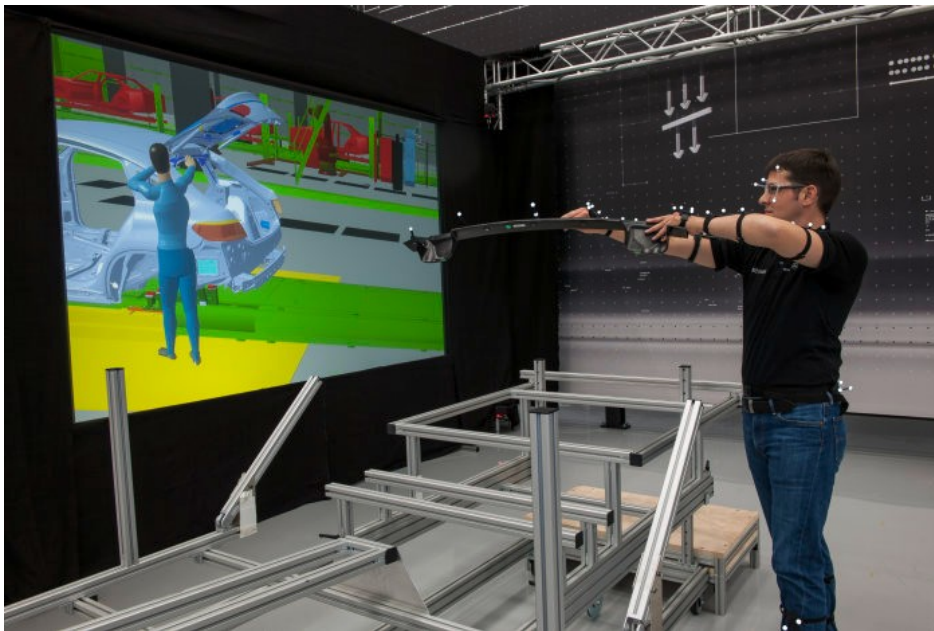


Zdroj: <http://cdn.bmwblog.com/wp-content/uploads/2016/11/BMW-industry-4.0-6.jpg>



Zdroj: <http://cdn.bmwblog.com/wp-content/uploads/2016/11/BMW-industry-4.0-19.jpg>

Příloha č. 7 Využití inovací v automotive – Virtuální montáž TecFabrik / Mercedes-Benz



Zdroj:

<http://media.daimler.com/marsMediaSite/de/instance/ko.xhtml?oid=9272047&reId=1001&fromOid=9272047&borders=true&resultInfoTypeId=172&viewType=thumbs&sortDefinition=manualsort-1&thumbScaleIndex=0&rowCountsIndex=5>

Příloha č. 8 Využití inovací v automotive – YuMi / ABB



Zdroj: https://www.automationworld.com/sites/default/files/field/image/abb_yumi_0.jpg