

Firma	POTRAVINY Davidova s.r.o.	
	Valašské Meziříčí (Zlínský kraj)	
Vstupy	Osobní náklady	1691
	Výkonová spotřeba	17110
Výstupy	Tržby za prodej zboží	18955
	Výsledek hospodářství po zdanění	45
Firma	Potraviny INTRAL s.r.o.	
	Znojmo (Jihomoravský kraj)	
Vstupy	Osobní náklady	2374
	Výkonová spotřeba	9648
Výstupy	Tržby za prodej zboží	10518
	Výsledek hospodářství po zdanění	-1744
Firma	Potraviny Nova Slavíkova s.r.o.	
	Praha	
Vstupy	Osobní náklady	2359
	Výkonová spotřeba	10395
Výstupy	Tržby za prodej zboží	13031
	Výsledek hospodářství po zdanění	196

Data jsou vybrány z Výkazů zisku a ztrát za rok 2021

<b>POTRAVINY KRÁTKÝ a SPOL. s.r.o.</b>		<b>POTRAVINY MÁLEK s.r.</b>	
<b>Lovosice (Ústecký kraj)</b>		<b>Slatiňany (Pardubický kraj)</b>	
Osobní náklady	6742	Osobní náklady	
Výkonová spotřeba	23482	Výkonová spotřeba	
Tržby za prodej zboží	30786	Tržby za prodej zboží	
Výsledek hospodářství po zdanění	953	Výsledek hospodářství po zdanění	
<b>Potraviny B+L, s.r.o.</b>		<b>Potraviny NGOC s.r.o.</b>	
<b>Syrovice (Jihomoravský kraj)</b>		<b>Hrušovany nad Jevišovkou (Jihomoravský kraj)</b>	
Osobní náklady	3724	Osobní náklady	
Výkonová spotřeba	17447	Výkonová spotřeba	
Tržby za prodej zboží	19528	Tržby za prodej zboží	
Výsledek hospodářství po zdanění	-220	Výsledek hospodářství po zdanění	
<b>Potraviny Duc Thinh, s.r.o.</b>		<b>Potraviny Újezd s.r.o.</b>	
<b>Praha</b>		<b>Praha</b>	
Osobní náklady	265	Osobní náklady	
Výkonová spotřeba	6974	Výkonová spotřeba	
Tržby za prodej zboží	7326	Tržby za prodej zboží	
Výsledek hospodářství po zdanění	31	Výsledek hospodářství po zdanění	

L v celých tis. Kč.

o.	Potraviny Kučera s.r.o.		
raj)	Plzeň		
7305	Osobní náklady	5842	
43992	Výkonová spotřeba	23150	\
51560	Tržby za prodej zboží	27773	T
298	Výsledek hospodáření po zdanění	-663	Výslede
o.	POTRAVINY LEVNĚ s.r.o.		
oravský kraj)	Jihlava		
1317	Osobní náklady	3075	
23289	Výkonová spotřeba	13582	\
25690	Tržby za prodej zboží	16416	T
694	Výsledek hospodáření po zdanění	26	Výslede
o.	VEČERKA s.r.o.		
	Prostějov (Olomoucký kraj)		
503	Osobní náklady	0	
6620	Výkonová spotřeba	5218	\
7400	Tržby za prodej zboží	5325	T
187	Výsledek hospodáření po zdanění	96	Výslede

Potraviny KASAL, s.r.o.		POTRAVINY D+S, s.r.o.	
Litomyšl (Pardubický kraj)		Šluknov (Ústecký kraj)	
Osobní náklady	3143	Osobní náklady	3768
Výkonová spotřeba	12941	Výkonová spotřeba	16414
Tržby za prodej zboží	16501	Tržby za prodej zboží	20062
Výsledek hospodáření po zdanění	-62	Výsledek hospodáření po zdanění	-212
Potraviny BAMBUS s.r.o.		Potraviny U Kolářů s.r.o.	
Křinec (Středočeský kraj)		Vlašim (Středočeský kraj)	
Osobní náklady	0	Osobní náklady	1207
Výkonová spotřeba	1831	Výkonová spotřeba	7133
Tržby za prodej zboží	1672	Tržby za prodej zboží	7738
Výsledek hospodáření po zdanění	-162	Výsledek hospodáření po zdanění	-602
POTRAVINY MICHEK, s.r.o.		MINIMARKET HERBICH s.r.o.	
Plzeň		Ostrava	
Osobní náklady	794	Osobní náklady	0
Výkonová spotřeba	2171	Výkonová spotřeba	3631
Tržby za prodej zboží	276	Tržby za prodej zboží	3638
Výsledek hospodáření po zdanění	-17	Výsledek hospodáření po zdanění	7

DMU	Jméno firmy
DMU01	POTRAVINY Davidova
DMU02	POTRAVINY KRÁTKÝ a
DMU03	POTRAVINY MÁLEK s
DMU04	Potraviny Kučera s.r.o
DMU05	Potraviny KASAL, s.r.o
DMU06	POTRAVINY D+S, s.r.o
DMU07	Potraviny INTRAL s.r.
DMU08	Potraviny B+L, s.r.o.
DMU09	Potraviny NGOC s.r.o
DMU10	POTRAVINY LEVNĚ s.
DMU11	Potraviny BAMBUS s.
DMU12	Potraviny U Kolářů s.
DMU13	Potraviny Nova Slavík
DMU14	Potraviny Duc Thinh,
DMU15	Potraviny Újezd s.r.o.
DMU16	VEČERKA s.r.o.
DMU17	POTRAVINY MICHEK,
DMU18	MINIMARKET HERBIC

Počet firem s nulovými osobními náklady 3  
Počet firem s záporným VH = 8

	Průměr
Osobní náklady	2450.50
Výkonová spotřeba	13612.67
Tržby za prodej zboží	15788.61
Výsledek hospodářství po zdanění	-63.83

Město	vstupy (celé tis. Kč)		DMU	výsledek za prodej
	osobní náklady	výkonová spotřeba		
Valašské Meziříčí	1691	17110	DMU01	18955
Lovosice	6742	23482	DMU02	30786
Slatiňany	7305	43992	DMU03	51560
Plzeň	5842	23150	DMU04	27773
Litomyšl	3143	12941	DMU05	16501
Šluknov	3768	16414	DMU06	20062
Znojmo	2374	9648	DMU07	10518
Syrovice	3724	17447	DMU08	19528
Hrušovany nad Jevišovkou	1317	23289	DMU09	25690
Jihlava	3075	13582	DMU10	16416
Křinec	0	1831	DMU11	1672
Vlašim	1207	7133	DMU12	7738
Praha	2359	10395	DMU13	13031
Praha	265	6974	DMU14	7326
Praha	503	6620	DMU15	7400
Prostějov	0	5218	DMU16	5325
Plzeň	794	2171	DMU17	276
Ostrava	0	3631	DMU18	3638

#### Deskriptivní statistika

Charakteristiky polohy		Charakteristiky variability		
Medián	Modus	Rozptyl	Min	Max
2025.00	0.00	5025709.36	0.00	7305.00
11668.00	-	102276867.33	1831.00	43992.00
14723.50	-	151587446.35	276.00	51560.00
16.50	-	303269.25	-1744.00	953.00

tupy (celé tis. Kč)		
sledek hospodáření po zd	DMU	x1
45	DMU01	759.50
953	DMU02	4291.50
298	DMU03	4854.50
-663	DMU04	3391.50
-62	DMU05	692.50
-212	DMU06	1317.50
-1744	DMU07	76.50
-220	DMU08	1273.50
694	DMU09	1133.50
26	DMU10	624.50
-162	DMU11	2450.50
-602	DMU12	1243.50
196	DMU13	91.50
31	DMU14	2185.50
187	DMU15	1947.50
96	DMU16	2450.50
-17	DMU17	1656.50
7	DMU18	2450.50

Průměrná odchylka	Směrodatná odchylka (základní)	Směrodatná odchylka (výběrová)
1827.28	2241.81	2306.80
7732.81	10113.20	10406.40
9463.72	12312.09	12669.03
357.78	550.70	566.66

**Absolutní odchylka**

<b>druhá mocnina</b>	<b>x2</b>	<b>druhá mocnina</b>	<b>y1</b>	<b>druhá mocnina</b>	<b>y2</b>
576840.25	3497.33	12231340.44	3166.39	10026018.60	108.83
18416972.25	9869.33	97403740.44	14997.39	224921673.48	1016.83
23566170.25	30379.33	922903893.78	35771.39	1279592263.04	361.83
11502272.25	9537.33	90960727.11	11984.39	143625577.04	599.17
479556.25	671.67	451136.11	712.39	507497.93	1.83
1735806.25	2801.33	7847468.44	4273.39	18261852.60	148.17
5852.25	3964.67	15718581.78	5270.61	27779341.48	1680.17
1621802.25	3834.33	14702112.11	3739.39	13983029.26	156.17
1284822.25	9676.33	93631426.78	9901.39	98037501.93	757.83
390000.25	30.67	940.44	627.39	393616.82	89.83
6004950.25	11781.67	138807669.44	14116.61	199278709.26	98.17
1546292.25	6479.67	41986080.11	8050.61	64812339.26	538.17
8372.25	3217.67	10353378.78	2757.61	7604419.04	259.83
4776410.25	6638.67	44071895.11	8462.61	71615786.82	94.83
3792756.25	6992.67	48897387.11	8388.61	70368796.37	250.83
6004950.25	8394.67	70470428.44	10463.61	109487157.48	159.83
2743992.25	11441.67	130911736.11	15512.61	240641103.48	46.83
6004950.25	9981.67	99633669.44	12150.61	147637350.37	70.83



<b>druhá mocnina</b>
11844.69
1033950.03
130923.36
359000.69
3.36
21953.36
2822960.03
24388.03
574311.36
8070.03
9636.69
289623.36
67513.36
8993.36
62917.36
25546.69
2193.36
5017.36

Microsoft Excel 16.0 Citlivostní sestava  
 List: [Vstupy\_Výstupy\_BP.xlsx]vypocty  
 Sestava vytvořena: 21.02.2024 12:15:22

Proměnné

Levá strana omezující podmínky	Název	Konečná Hodnota	Redukovaná náklady
\$I\$24	u1	4.72298E-05	0
\$J\$24	u2	5.37748E-05	0
\$K\$24	v1	5.11721E-05	0
\$L\$24	V2	0	-43.46219995

Omezující podmínky

Levá strana omezující podmínky	Název	Konečná Hodnota	Stínová cena
\$P\$4	DMU01 podmínky vlastního omezení	-0.030033273	0
\$P\$5	DMU02 podmínky vlastního omezení	-0.005827315	0
\$P\$6	DMU03 podmínky vlastního omezení	-0.072290521	0
\$P\$7	DMU04 podmínky vlastního omezení	-0.099648721	0
\$P\$8	DMU05 podmínky vlastního omezení	0	0.291071094
\$P\$9	DMU06 podmínky vlastního omezení	-0.03405481	0
\$P\$10	DMU07 podmínky vlastního omezení	-0.092762338	0
\$P\$11	DMU08 podmínky vlastního omezení	-0.114851977	0
\$P\$12	DMU09 podmínky vlastního omezení	0	0.550877224
\$P\$13	DMU10 podmínky vlastního omezení	-0.03560766	0
\$P\$14	DMU11 podmínky vlastního omezení	-0.012949212	0
\$P\$15	DMU12 podmínky vlastního omezení	-0.04465986	0
\$P\$16	DMU13 podmínky vlastního omezení	-0.003628251	0
\$P\$17	DMU14 podmínky vlastního omezení	-0.012702085	0
\$P\$18	DMU15 podmínky vlastního omezení	-0.001119758	0
\$P\$19	DMU16 podmínky vlastního omezení	-0.00815293	0
\$P\$20	DMU17 podmínky vlastního omezení	-0.140169335	0
\$P\$21	DMU18 podmínky vlastního omezení	-0.009139584	0
\$T\$4	≤ normalizaci	1	0.969966727

Účelová funkce koeficient	Povolený nárůst	Povolený pokles
0	726.7965727	2141.521547
0	21655.69366	7349.58
18955	1E+30	449.3280527
1790	43.46219995	1E+30

Pravá strana omezující podmínky	Povolený nárůst	Povolený pokles	
0	1E+30	0.030033273	
0	1E+30	0.005827315	
0	1E+30	0.072290521	
0	1E+30	0.099648721	
0	0.002597721	0.065494936	peer jednotka
0	1E+30	0.03405481	
0	1E+30	0.092762338	
0	1E+30	0.114851977	
0	0.004411728	0.02403057	peer jednotka
0	1E+30	0.03560766	
0	1E+30	0.012949212	
0	1E+30	0.04465986	
0	1E+30	0.003628251	
0	1E+30	0.012702085	
0	1E+30	0.001119758	
0	1E+30	0.00815293	
0	1E+30	0.140169335	
0	1E+30	0.009139584	
<b>1</b>	<b>1E+30</b>	<b>1</b>	

Microsoft Excel 16.0 Citlivostní sestava  
 List: [Vstupy\_Výstupy\_BP.xlsx]vypocty  
 Sestava vytvořena: 21.02.2024 12:15:43

Proměnné

Levá strana omezující podmínky	Název	Konečná Hodnota	Redukovaná náklady
\$I\$24	u1	0	0
\$J\$24	u2	4.25858E-05	0
\$K\$24	v1	3.24823E-05	0
\$L\$24	V2	0	0

Omezující podmínky

Levá strana omezující podmínky	Název	Konečná Hodnota	Stínová cena
\$P\$4	DMU01 podmínky vlastního omezení	-0.112941274	0
\$P\$5	DMU02 podmínky vlastního omezení	0	1
\$P\$6	DMU03 podmínky vlastního omezení	-0.198647731	0
\$P\$7	DMU04 podmínky vlastního omezení	-0.083730672	0
\$P\$8	DMU05 podmínky vlastního omezení	-0.015112587	0
\$P\$9	DMU06 podmínky vlastního omezení	-0.047343647	0
\$P\$10	DMU07 podmínky vlastního omezení	-0.069219097	0
\$P\$11	DMU08 podmínky vlastního omezení	-0.108680335	0
\$P\$12	DMU09 podmínky vlastního omezení	-0.157310725	0
\$P\$13	DMU10 podmínky vlastního omezení	-0.045171087	0
\$P\$14	DMU11 podmínky vlastního omezení	-0.023664218	0
\$P\$15	DMU12 podmínky vlastního omezení	-0.05241657	0
\$P\$16	DMU13 podmínky vlastního omezení	-0.019402685	0
\$P\$17	DMU14 podmínky vlastního omezení	-0.059028133	0
\$P\$18	DMU15 podmínky vlastního omezení	-0.041549066	0
\$P\$19	DMU16 podmínky vlastního omezení	-0.049244526	0
\$P\$20	DMU17 podmínky vlastního omezení	-0.08348868	0
\$P\$21	DMU18 podmínky vlastního omezení	-0.036458481	0
\$T\$5	≤ normalizaci	1	1

<b>Účelová funkce koeficient</b>	<b>Povolený nárůst</b>	<b>Povolený pokles</b>
0	0	1E+30
0	1E+30	0
30786	1E+30	0
2698	0	1E+30

<b>Pravá strana omezující podmínky</b>	<b>Povolený nárůst</b>	<b>Povolený pokles</b>
0	1E+30	0.112941274
0	0.028195631	1
0	1E+30	0.198647731
0	1E+30	0.083730672
0	1E+30	0.015112587
0	1E+30	0.047343647
0	1E+30	0.069219097
0	1E+30	0.108680335
0	1E+30	0.157310725
0	1E+30	0.045171087
0	1E+30	0.023664218
0	1E+30	0.05241657
0	1E+30	0.019402685
0	1E+30	0.059028133
0	1E+30	0.041549066
0	1E+30	0.049244526
0	1E+30	0.08348868
0	1E+30	0.036458481
1	1E+30	1

Microsoft Excel 16.0 Citlivostní sestava  
 List: [Vstupy\_Výstupy\_BP.xlsx]vypocty  
 Sestava vytvořena: 21.02.2024 12:16:00

Proměnné

Levá strana omezující podmínky	Název	Konečná Hodnota	Redukovaná náklady
\$I\$24	u1	1.74233E-05	0
\$J\$24	u2	1.98378E-05	0
\$K\$24	v1	1.88777E-05	0
\$L\$24	V2	0	-3078.357557

Omezující podmínky

Levá strana omezující podmínky	Název	Konečná Hodnota	Stínová cena
\$P\$4	DMU01 podmínky vlastního omezení	-0.011079434	0
\$P\$5	DMU02 podmínky vlastního omezení	-0.002149727	0
\$P\$6	DMU03 podmínky vlastního omezení	-0.026668356	0
\$P\$7	DMU04 podmínky vlastního omezení	-0.036760941	0
\$P\$8	DMU05 podmínky vlastního omezení	0	1.943876997
\$P\$9	DMU06 podmínky vlastního omezení	-0.012563	0
\$P\$10	DMU07 podmínky vlastního omezení	-0.034220517	0
\$P\$11	DMU08 podmínky vlastního omezení	-0.042369502	0
\$P\$12	DMU09 podmínky vlastního omezení	0	0.758430739
\$P\$13	DMU10 podmínky vlastního omezení	-0.013135854	0
\$P\$14	DMU11 podmínky vlastního omezení	-0.004777033	0
\$P\$15	DMU12 podmínky vlastního omezení	-0.016475259	0
\$P\$16	DMU13 podmínky vlastního omezení	-0.001338481	0
\$P\$17	DMU14 podmínky vlastního omezení	-0.004685866	0
\$P\$18	DMU15 podmínky vlastního omezení	-0.000413085	0
\$P\$19	DMU16 podmínky vlastního omezení	-0.003007659	0
\$P\$20	DMU17 podmínky vlastního omezení	-0.051709209	0
\$P\$21	DMU18 podmínky vlastního omezení	-0.003371641	0
\$T\$6	≤ normalizaci	1	0.973331644

<b>Účelová funkce koeficient</b>	<b>Povolený nárůst</b>	<b>Povolený pokles</b>
0	5117.336654	3108.457791
0	18717.11951	30813.2869
51560	1E+30	30991.80518
2043	3078.357557	1E+30

<b>Pravá strana omezující podmínky</b>	<b>Povolený nárůst</b>	<b>Povolený pokles</b>	
0	1E+30	0.011079434	
0	1E+30	0.002149727	
0	1E+30	0.026668356	
0	1E+30	0.036760941	
0	0.000959401	0.023489631	peer jednotka
0	1E+30	0.012563	
0	1E+30	0.034220517	
0	1E+30	0.042369502	
0	0.001625498	0.008925161	peer jednotka
0	1E+30	0.013135854	
0	1E+30	0.004777033	
0	1E+30	0.016475259	
0	1E+30	0.001338481	
0	1E+30	0.004685866	
0	1E+30	0.000413085	
0	1E+30	0.003007659	
0	1E+30	0.051709209	
0	1E+30	0.003371641	
1	1E+30	1	

Microsoft Excel 16.0 Citlivostní sestava  
 List: [Vstupy\_Výstupy\_BP.xlsx]vypocty  
 Sestava vytvořena: 22.02.2024 11:10:00

Proměnné

Levá strana omezující podmínky	Název	Konečná Hodnota	Redukovaná náklady
\$I\$24	u1	2.73859E-05	0
\$J\$24	u2	3.62844E-05	0
\$K\$24	v1	3.36742E-05	0
\$L\$24	V2	0	-1663.574949

Omezující podmínky

Levá strana omezující podmínky	Název	Konečná Hodnota	Stínová cena
\$P\$4	DMU01 podmínky vlastního omezení	-0.028868934	0
\$P\$5	DMU02 podmínky vlastního omezení	0	0.197065567
\$P\$6	DMU03 podmínky vlastního omezení	-0.06006391	0
\$P\$7	DMU04 podmínky vlastního omezení	-0.064766614	0
\$P\$8	DMU05 podmínky vlastního omezení	0	1.31544388
\$P\$9	DMU06 podmínky vlastního omezení	-0.023218154	0
\$P\$10	DMU07 podmínky vlastního omezení	-0.060928369	0
\$P\$11	DMU08 podmínky vlastního omezení	-0.077476995	0
\$P\$12	DMU09 podmínky vlastního omezení	-0.016032314	0
\$P\$13	DMU10 podmínky vlastního omezení	-0.024258376	0
\$P\$14	DMU11 podmínky vlastního omezení	-0.010160898	0
\$P\$15	DMU12 podmínky vlastního omezení	-0.031327983	0
\$P\$16	DMU13 podmínky vlastního omezení	-0.002998789	0
\$P\$17	DMU14 podmínky vlastního omezení	-0.013635015	0
\$P\$18	DMU15 podmínky vlastního omezení	-0.004816285	0
\$P\$19	DMU16 podmínky vlastního omezení	-0.010044382	0
\$P\$20	DMU17 podmínky vlastního omezení	-0.091251175	0
\$P\$21	DMU18 podmínky vlastního omezení	-0.00926938	0
\$T\$7	≤ normalizaci	1	0.935233386



Účelová funkce koeficient	Povolený nárůst	Povolený pokles
0	205.802053	736.3228536
0	2917.315431	815.3889314
27773	1E+30	16827.97517
1082	1663.574949	1E+30

Pravá strana omezující podmínky	Povolený nárůst	Povolený pokles	
0	1E+30	0.028868934	
0	0.028599992	0.003831615	peer jednotka
0	1E+30	0.06006391	
0	1E+30	0.064766614	
0	0.001712234	0.015329321	peer jednotka
0	1E+30	0.023218154	
0	1E+30	0.060928369	
0	1E+30	0.077476995	
0	1E+30	0.016032314	
0	1E+30	0.024258376	
0	1E+30	0.010160898	
0	1E+30	0.031327983	
0	1E+30	0.002998789	
0	1E+30	0.013635015	
0	1E+30	0.004816285	
0	1E+30	0.010044382	
0	1E+30	0.091251175	
0	1E+30	0.00926938	
1	1E+30	1	

Microsoft Excel 16.0 Citlivostní sestava  
 List: [Vstupy\_Výstupy\_BP.xlsx]vypocty  
 Sestava vytvořena: 22.02.2024 11:13:23

Proměnné

Levá strana omezující podmínky	Název	Konečná Hodnota	Redukovaná náklady
\$I\$24	u1	4.92855E-05	0
\$J\$24	u2	6.52999E-05	0
\$K\$24	v1	6.06024E-05	0
\$L\$24	V2	0	-2.84217E-14

Omezující podmínky

Levá strana omezující podmínky	Název	Konečná Hodnota	Stínová cena
\$P\$4	DMU01 podmínky vlastního omezení	-0.051954512	0
\$P\$5	DMU02 podmínky vlastního omezení	0	0
\$P\$6	DMU03 podmínky vlastního omezení	-0.10809513	0
\$P\$7	DMU04 podmínky vlastního omezení	-0.116558438	0
\$P\$8	DMU05 podmínky vlastního omezení	0	1
\$P\$9	DMU06 podmínky vlastního omezení	-0.041784982	0
\$P\$10	DMU07 podmínky vlastního omezení	-0.109650869	0
\$P\$11	DMU08 podmínky vlastního omezení	-0.139432912	0
\$P\$12	DMU09 podmínky vlastního omezení	-0.028852852	0
\$P\$13	DMU10 podmínky vlastního omezení	-0.043657036	0
\$P\$14	DMU11 podmínky vlastního omezení	-0.018286248	0
\$P\$15	DMU12 podmínky vlastního omezení	-0.056379986	0
\$P\$16	DMU13 podmínky vlastního omezení	-0.005396827	0
\$P\$17	DMU14 podmínky vlastního omezení	-0.024538508	0
\$P\$18	DMU15 podmínky vlastního omezení	-0.008667717	0
\$P\$19	DMU16 podmínky vlastního omezení	-0.018076558	0
\$P\$20	DMU17 podmínky vlastního omezení	-0.16422187	0
\$P\$21	DMU18 podmínky vlastního omezení	-0.016681812	0
\$T\$8	≤ normalizaci	1	1

<b>Účelová funkce koeficient</b>	<b>Povolený nárůst</b>	<b>Povolený pokles</b>
0	0	6.67537E-14
0	2.74765E-13	0
16501	1E+30	2.78661E-13
1683	2.84217E-14	1E+30

<b>Pravá strana omezující podmínky</b>	<b>Povolený nárůst</b>	<b>Povolený pokles</b>
0	1E+30	0.051954512
0	0.051162183	0.006901209
0	1E+30	0.10809513
0	1E+30	0.116558438
0	0.003083528	0.027422438
0	1E+30	0.041784982
0	1E+30	0.109650869
0	1E+30	0.139432912
0	1E+30	0.028852852
0	1E+30	0.043657036
0	1E+30	0.018286248
0	1E+30	0.056379986
0	1E+30	0.005396827
0	1E+30	0.024538508
0	1E+30	0.008667717
0	1E+30	0.018076558
0	1E+30	0.16422187
0	1E+30	0.016681812
1	1E+30	1

Microsoft Excel 16.0 Citlivostní sestava  
 List: [Vstupy\_Výstupy\_BP.xlsx]vypocty  
 Sestava vytvořena: 22.02.2024 11:14:19

Proměnné

Levá strana omezující podmínky	Název	Konečná Hodnota	Redukovaná náklady
\$I\$24	u1	4.45283E-05	0
\$J\$24	u2	5.0699E-05	0
\$K\$24	v1	4.82451E-05	0
\$L\$24	V2	0	-504.3587453

Omezující podmínky

Levá strana omezující podmínky	Název	Konečná Hodnota	Stínová cena
\$P\$4	DMU01 podmínky vlastního omezení	-0.028315405	0
\$P\$5	DMU02 podmínky vlastního omezení	-0.005494	0
\$P\$6	DMU03 podmínky vlastního omezení	-0.068155588	0
\$P\$7	DMU04 podmínky vlastního omezení	-0.093948931	0
\$P\$8	DMU05 podmínky vlastního omezení	0	1.139849791
\$P\$9	DMU06 podmínky vlastního omezení	-0.032106915	0
\$P\$10	DMU07 podmínky vlastního omezení	-0.08745644	0
\$P\$11	DMU08 podmínky vlastního omezení	-0.108282579	0
\$P\$12	DMU09 podmínky vlastního omezení	0	0.048787022
\$P\$13	DMU10 podmínky vlastního omezení	-0.033570943	0
\$P\$14	DMU11 podmínky vlastního omezení	-0.012208532	0
\$P\$15	DMU12 podmínky vlastního omezení	-0.042105368	0
\$P\$16	DMU13 podmínky vlastního omezení	-0.003420719	0
\$P\$17	DMU14 podmínky vlastního omezení	-0.01197554	0
\$P\$18	DMU15 podmínky vlastního omezení	-0.001055709	0
\$P\$19	DMU16 podmínky vlastního omezení	-0.007686592	0
\$P\$20	DMU17 podmínky vlastního omezení	-0.132151813	0
\$P\$21	DMU18 podmínky vlastního omezení	-0.008616811	0
\$T\$9	≤ normalizaci	1	0.967893085

<b>Účelová funkce koeficient</b>	<b>Povolený nárůst</b>	<b>Povolený pokles</b>
0	3146.856094	209.6946777
0	913.2205997	13704.56247
20062	1E+30	4966.45236
1533	504.3587453	1E+30

<b>Pravá strana omezující podmínky</b>	<b>Povolený nárůst</b>	<b>Povolený pokles</b>	
0	1E+30	0.028315405	
0	1E+30	0.005494	
0	1E+30	0.068155588	
0	1E+30	0.093948931	
0	0.0024543	0.05863712	peer jednotka
0	1E+30	0.032106915	
0	1E+30	0.08745644	
0	1E+30	0.108282579	
0	0.004149855	0.02294297	peer jednotka
0	1E+30	0.033570943	
0	1E+30	0.012208532	
0	1E+30	0.042105368	
0	1E+30	0.003420719	
0	1E+30	0.01197554	
0	1E+30	0.001055709	
0	1E+30	0.007686592	
0	1E+30	0.132151813	
0	1E+30	0.008616811	
1	1E+30	1	

Microsoft Excel 16.0 Citlivostní sestava  
 List: [Vstupy\_Výstupy\_BP.xlsx]vypocty  
 Sestava vytvořena: 22.02.2024 11:15:49

Proměnné

Levá strana omezující podmínky	Název	Konečná Hodnota	Redukovaná náklady
\$I\$24	u1	6.59721E-05	0
\$J\$24	u2	8.74084E-05	0
\$K\$24	v1	8.11204E-05	0
\$L\$24	V2	0	-1060.498385

Omezující podmínky

Levá strana omezující podmínky	Název	Konečná Hodnota	Stínová cena
\$P\$4	DMU01 podmínky vlastního omezení	-0.069544669	0
\$P\$5	DMU02 podmínky vlastního omezení	0	0.025504672
\$P\$6	DMU03 podmínky vlastního omezení	-0.144692727	0
\$P\$7	DMU04 podmínky vlastního omezení	-0.156021444	0
\$P\$8	DMU05 podmínky vlastního omezení	0	0.589831717
\$P\$9	DMU06 podmínky vlastního omezení	-0.055932057	0
\$P\$10	DMU07 podmínky vlastního omezení	-0.146775191	0
\$P\$11	DMU08 podmínky vlastního omezení	-0.186640492	0
\$P\$12	DMU09 podmínky vlastního omezení	-0.038621516	0
\$P\$13	DMU10 podmínky vlastního omezení	-0.058437929	0
\$P\$14	DMU11 podmínky vlastního omezení	-0.024477394	0
\$P\$15	DMU12 podmínky vlastního omezení	-0.075468469	0
\$P\$16	DMU13 podmínky vlastního omezení	-0.007224022	0
\$P\$17	DMU14 podmínky vlastního omezení	-0.032846472	0
\$P\$18	DMU15 podmínky vlastního omezení	-0.011602332	0
\$P\$19	DMU16 podmínky vlastního omezení	-0.024196709	0
\$P\$20	DMU17 podmínky vlastního omezení	-0.219822208	0
\$P\$21	DMU18 podmínky vlastního omezení	-0.022329746	0
\$T\$10	≤ normalizaci	1	0.853224809

Účelová funkce koeficient	Povolený nárůst	Povolený pokles
0	26.53012508	328.8551728
0	1335.913561	107.773746
10518	1E+30	10508.09137
1	1060.498385	1E+30

Pravá strana omezující podmínky	Povolený nárůst	Povolený pokles	
0	1E+30	0.069544669	
0	0.068624566	0.009235191	peer jednotka
0	1E+30	0.144692727	
0	1E+30	0.156021444	
0	0.004126564	0.036782108	peer jednotka
0	1E+30	0.055932057	
0	1E+30	0.146775191	
0	1E+30	0.186640492	
0	1E+30	0.038621516	
0	1E+30	0.058437929	
0	1E+30	0.024477394	
0	1E+30	0.075468469	
0	1E+30	0.007224022	
0	1E+30	0.032846472	
0	1E+30	0.011602332	
0	1E+30	0.024196709	
0	1E+30	0.219822208	
0	1E+30	0.022329746	
1	1E+30	1	

Microsoft Excel 16.0 Citlivostní sestava  
 List: [Vstupy\_Výstupy\_BP.xlsx]vypocty  
 Sestava vytvořena: 22.02.2024 11:17:14

Proměnné

Levá strana omezující podmínky	Název	Konečná Hodnota	Redukovaná náklady
\$I\$24	u1	4.23913E-05	0
\$J\$24	u2	4.82658E-05	0
\$K\$24	v1	4.59297E-05	0
\$L\$24	V2	0	-447.4955431

Omezující podmínky

Levá strana omezující podmínky	Název	Konečná Hodnota	Stínová cena
\$P\$4	DMU01 podmínky vlastního omezení	-0.026956455	0
\$P\$5	DMU02 podmínky vlastního omezení	-0.005230325	0
\$P\$6	DMU03 podmínky vlastního omezení	-0.064884576	0
\$P\$7	DMU04 podmínky vlastního omezení	-0.089440011	0
\$P\$8	DMU05 podmínky vlastního omezení	0	1.018154346
\$P\$9	DMU06 podmínky vlastního omezení	-0.030565998	0
\$P\$10	DMU07 podmínky vlastního omezení	-0.083259117	0
\$P\$11	DMU08 podmínky vlastního omezení	-0.103085739	0
\$P\$12	DMU09 podmínky vlastního omezení	0	0.106167191
\$P\$13	DMU10 podmínky vlastního omezení	-0.031959763	0
\$P\$14	DMU11 podmínky vlastního omezení	-0.011622605	0
\$P\$15	DMU12 podmínky vlastního omezení	-0.040084592	0
\$P\$16	DMU13 podmínky vlastního omezení	-0.003256547	0
\$P\$17	DMU14 podmínky vlastního omezení	-0.011400795	0
\$P\$18	DMU15 podmínky vlastního omezení	-0.001005042	0
\$P\$19	DMU16 podmínky vlastního omezení	-0.007317687	0
\$P\$20	DMU17 podmínky vlastního omezení	-0.12580941	0
\$P\$21	DMU18 podmínky vlastního omezení	-0.008203262	0
\$T\$11	≤ normalizaci	1	0.896914261



<b>Účelová funkce koeficient</b>	<b>Povolený nárůst</b>	<b>Povolený pokles</b>
0	2777.771673	450.9486525
0	2112.134534	13010.41137
19528	1E+30	4430.272604
1525	447.4955431	1E+30

<b>Pravá strana omezující podmínky</b>	<b>Povolený nárůst</b>	<b>Povolený pokles</b>	
0	1E+30	0.026956455	
0	1E+30	0.005230325	
0	1E+30	0.064884576	
0	1E+30	0.089440011	
0	0.002335955	0.056142147	peer jednotka
0	1E+30	0.030565998	
0	1E+30	0.083259117	
0	1E+30	0.103085739	
0	0.003951711	0.021810694	peer jednotka
0	1E+30	0.031959763	
0	1E+30	0.011622605	
0	1E+30	0.040084592	
0	1E+30	0.003256547	
0	1E+30	0.011400795	
0	1E+30	0.001005042	
0	1E+30	0.007317687	
0	1E+30	0.12580941	
0	1E+30	0.008203262	
1	1E+30	1	

Microsoft Excel 16.0 Citlivostní sestava  
 List: [Vstupy\_Výstupy\_BP.xlsx]vypocty  
 Sestava vytvořena: 22.02.2024 11:18:29

Proměnné

Levá strana omezující podmínky	Název	Konečná Hodnota	Redukovaná náklady
\$I\$24	u1	3.59268E-05	0
\$J\$24	u2	4.09055E-05	0
\$K\$24	v1	3.89257E-05	0
\$L\$24	V2	0	0

Omezující podmínky

Levá strana omezující podmínky	Název	Konečná Hodnota	Stínová cena
\$P\$4	DMU01 podmínky vlastního omezení	-0.022845755	0
\$P\$5	DMU02 podmínky vlastního omezení	-0.004432731	0
\$P\$6	DMU03 podmínky vlastního omezení	-0.054990061	0
\$P\$7	DMU04 podmínky vlastního omezení	-0.075800938	0
\$P\$8	DMU05 podmínky vlastního omezení	0	0
\$P\$9	DMU06 podmínky vlastního omezení	-0.025904863	0
\$P\$10	DMU07 podmínky vlastního omezení	-0.070562593	0
\$P\$11	DMU08 podmínky vlastního omezení	-0.087365773	0
\$P\$12	DMU09 podmínky vlastního omezení	0	1
\$P\$13	DMU10 podmínky vlastního omezení	-0.027086088	0
\$P\$14	DMU11 podmínky vlastního omezení	-0.009850226	0
\$P\$15	DMU12 podmínky vlastního omezení	-0.033971929	0
\$P\$16	DMU13 podmínky vlastního omezení	-0.002759943	0
\$P\$17	DMU14 podmínky vlastního omezení	-0.009662241	0
\$P\$18	DMU15 podmínky vlastního omezení	-0.000851779	0
\$P\$19	DMU16 podmínky vlastního omezení	-0.006201783	0
\$P\$20	DMU17 podmínky vlastního omezení	-0.106624218	0
\$P\$21	DMU18 podmínky vlastního omezení	-0.006952313	0
\$T\$12	≤ normalizaci	1	1

<b>Účelová funkce koeficient</b>	<b>Povolený nárůst</b>	<b>Povolený pokles</b>
0	0	3754.602394
0	66343.65337	0
25690	1E+30	0
2439	0	1E+30

<b>Pravá strana omezující podmínky</b>	<b>Povolený nárůst</b>	<b>Povolený pokles</b>
0	1E+30	0.022845755
0	1E+30	0.004432731
0	1E+30	0.054990061
0	1E+30	0.075800938
0	0.001974499	0.050819592
0	1E+30	0.025904863
0	1E+30	0.070562593
0	1E+30	0.087365773
0	0.003358776	0.018195332
0	1E+30	0.027086088
0	1E+30	0.009850226
0	1E+30	0.033971929
0	1E+30	0.002759943
0	1E+30	0.009662241
0	1E+30	0.000851779
0	1E+30	0.006201783
0	1E+30	0.106624218
0	1E+30	0.006952313
1	1E+30	1

Microsoft Excel 16.0 Citlivostní sestava  
 List: [Vstupy\_Výstupy\_BP.xlsx]vypocty  
 Sestava vytvořena: 22.02.2024 11:19:41

Proměnné

Levá strana omezující podmínky	Název	Konečná Hodnota	Redukovaná náklady
\$I\$24	u1	5.39811E-05	0
\$J\$24	u2	6.14014E-05	0
\$K\$24	v1	5.8333E-05	0
\$L\$24	V2	1.04531E-06	0

Omezující podmínky

Levá strana omezující podmínky	Název	Konečná Hodnota	Stínová cena
\$P\$4	DMU01 podmínky vlastního omezení	-0.034340857	0
\$P\$5	DMU02 podmínky vlastního omezení	-0.00716224	0
\$P\$6	DMU03 podmínky vlastního omezení	-0.085771262	0
\$P\$7	DMU04 podmínky vlastního omezení	-0.11564057	0
\$P\$8	DMU05 podmínky vlastního omezení	0	0.913329245
\$P\$9	DMU06 podmínky vlastního omezení	-0.039418244	0
\$P\$10	DMU07 podmínky vlastního omezení	-0.107058311	0
\$P\$11	DMU08 podmínky vlastního omezení	-0.131628936	0
\$P\$12	DMU09 podmínky vlastního omezení	0	0.027488908
\$P\$13	DMU10 podmínky vlastního omezení	-0.040553913	0
\$P\$14	DMU11 podmínky vlastního omezení	-0.013292446	0
\$P\$15	DMU12 podmínky vlastního omezení	-0.050609825	0
\$P\$16	DMU13 podmínky vlastního omezení	-0.003496676	0
\$P\$17	DMU14 podmínky vlastního omezení	-0.013368308	0
\$P\$18	DMU15 podmínky vlastního omezení	0	0.086346498
\$P\$19	DMU16 podmínky vlastního omezení	-0.007898845	0
\$P\$20	DMU17 podmínky vlastního omezení	-0.158311262	0
\$P\$21	DMU18 podmínky vlastního omezení	-0.008955628	0
\$T\$13	≤ normalizaci	1	0.959446087

<b>Účelová funkce koeficient</b>	<b>Povolený nárůst</b>	<b>Povolený pokles</b>
0	2503.206858	122.4963629
0	540.8795843	11052.8464
16416	1041.24009	1140.252163
1771	132.1955955	105.6315998

<b>Pravá strana omezující podmínky</b>	<b>Povolený nárůst</b>	<b>Povolený pokles</b>	
0	1E+30	0.034340857	
0	1E+30	0.00716224	
0	1E+30	0.085771262	
0	1E+30	0.11564057	
0	0.003169948	0.041834224	peer jednotka
0	1E+30	0.039418244	
0	1E+30	0.107058311	
0	1E+30	0.131628936	
0	0.005026951	0.038525423	peer jednotka
0	1E+30	0.040553913	
0	1E+30	0.013292446	
0	1E+30	0.050609825	
0	1E+30	0.003496676	
0	1E+30	0.013368308	
0	0.006912932	0.001278775	peer jednotka
0	1E+30	0.007898845	
0	1E+30	0.158311262	
0	1E+30	0.008955628	
1	1E+30	1	

Microsoft Excel 16.0 Citlivostní sestava  
 List: [Vstupy\_Výstupy\_BP.xlsx]vypocty  
 Sestava vytvořena: 22.02.2024 11:21:20

Proměnné

Levá strana omezující podmínky	Název	Konečná Hodnota	Redukovaná náklady
\$I\$24	u1	0	0
\$J\$24	u2	0.00054615	0
\$K\$24	v1	0.00039806	0
\$L\$24	V2	0.000211272	0

Omezující podmínky

Levá strana omezující podmínky	Název	Konečná Hodnota	Stínová cena
\$P\$4	DMU01 podmínky vlastního omezení	-1.421216879	0
\$P\$5	DMU02 podmínky vlastního omezení	0	0
\$P\$6	DMU03 podmínky vlastního omezení	-3.070614927	0
\$P\$7	DMU04 podmínky vlastního omezení	-1.359448699	0
\$P\$8	DMU05 podmínky vlastního omezení	-0.143764257	0
\$P\$9	DMU06 podmínky vlastního omezení	-0.654741288	0
\$P\$10	DMU07 podmínky vlastního omezení	-1.082245886	0
\$P\$11	DMU08 podmínky vlastního omezení	-1.433168065	0
\$P\$12	DMU09 podmínky vlastního omezení	-1.977826131	0
\$P\$13	DMU10 podmínky vlastního omezení	-0.50908933	0
\$P\$14	DMU11 podmínky vlastního omezení	0	1
\$P\$15	DMU12 podmínky vlastního omezení	-0.574013454	0
\$P\$16	DMU13 podmínky vlastního omezení	-0.080027103	0
\$P\$17	DMU14 podmínky vlastního omezení	-0.517441115	0
\$P\$18	DMU15 podmínky vlastního omezení	-0.261689255	0
\$P\$19	DMU16 podmínky vlastního omezení	-0.341187623	0
\$P\$20	DMU17 podmínky vlastního omezení	-0.710748122	0
\$P\$21	DMU18 podmínky vlastního omezení	-0.164778501	0
\$T\$14	≤ normalizaci	1	1

<b>Účelová funkce koeficient</b>	<b>Povolený nárůst</b>	<b>Povolený pokles</b>
0	0	1E+30
0	1E+30	0
1672	0	0
1583	0	0

<b>Pravá strana omezující podmínky</b>	<b>Povolený nárůst</b>	<b>Povolený pokles</b>
0	1E+30	1.421216879
0	0.20359604	11.12032715
0	1E+30	3.070614927
0	1E+30	1.359448699
0	1E+30	0.143764257
0	1E+30	0.654741288
0	1E+30	1.082245886
0	1E+30	1.433168065
0	1E+30	1.977826131
0	1E+30	0.50908933
0	0.143875717	0.303486165
0	1E+30	0.574013454
0	1E+30	0.080027103
0	1E+30	0.517441115
0	1E+30	0.261689255
0	1E+30	0.341187623
0	1E+30	0.710748122
0	1E+30	0.164778501
1	1E+30	1

Microsoft Excel 16.0 Citlivostní sestava  
 List: [Vstupy\_Výstupy\_BP.xlsx]vypocty  
 Sestava vytvořena: 22.02.2024 11:22:31

Proměnné

Levá strana omezující podmínky	Název	Konečná Hodnota	Redukovaná náklady
\$I\$24	u1	0.000107279	0
\$J\$24	u2	0.000122025	0
\$K\$24	v1	0.000115927	0
\$L\$24	V2	2.07739E-06	0

Omezující podmínky

Levá strana omezující podmínky	Název	Konečná Hodnota	Stínová cena
\$P\$4	DMU01 podmínky vlastního omezení	-0.068246911	0
\$P\$5	DMU02 podmínky vlastního omezení	-0.014233795	0
\$P\$6	DMU03 podmínky vlastního omezení	-0.17045654	0
\$P\$7	DMU04 podmínky vlastního omezení	-0.229816968	0
\$P\$8	DMU05 podmínky vlastního omezení	0	0.283597694
\$P\$9	DMU06 podmínky vlastního omezení	-0.078337398	0
\$P\$10	DMU07 podmínky vlastního omezení	-0.212761114	0
\$P\$11	DMU08 podmínky vlastního omezení	-0.261591266	0
\$P\$12	DMU09 podmínky vlastního omezení	0	0.031107785
\$P\$13	DMU10 podmínky vlastního omezení	-0.080594357	0
\$P\$14	DMU11 podmínky vlastního omezení	-0.026416592	0
\$P\$15	DMU12 podmínky vlastního omezení	-0.100578858	0
\$P\$16	DMU13 podmínky vlastního omezení	-0.006949078	0
\$P\$17	DMU14 podmínky vlastního omezení	-0.026567355	0
\$P\$18	DMU15 podmínky vlastního omezení	0	0.305296684
\$P\$19	DMU16 podmínky vlastního omezení	-0.01569768	0
\$P\$20	DMU17 podmínky vlastního omezení	-0.314618081	0
\$P\$21	DMU18 podmínky vlastního omezení	-0.017797866	0
\$T\$15	≤ normalizaci	1	0.899421142



<b>Účelová funkce koeficient</b>	<b>Povolený nárůst</b>	<b>Povolený pokles</b>
0	744.7177499	132.8172336
0	784.2593766	4397.410356
7738	3755.422742	896.2815338
1143	149.7357423	373.4699654

<b>Pravá strana omezující podmínky</b>	<b>Povolený nárůst</b>	<b>Povolený pokles</b>	
0	1E+30	0.068246911	
0	1E+30	0.014233795	
0	1E+30	0.17045654	
0	1E+30	0.229816968	
0	0.006293865	0.084179212	peer jednotka
0	1E+30	0.078337398	
0	1E+30	0.212761114	
0	1E+30	0.261591266	
0	0.009999388	0.076030803	peer jednotka
0	1E+30	0.080594357	
0	1E+30	0.026416592	
0	1E+30	0.100578858	
0	1E+30	0.006949078	
0	1E+30	0.026567355	
0	0.013740994	0.002541269	peer jednotka
0	1E+30	0.01569768	
0	1E+30	0.314618081	
0	1E+30	0.017797866	
1	1E+30	1	

Proměnné

Levá strana omezující podmínky	Název	Konečná Hodnota	Redukovaná náklady
\$I\$24	u1	4.3469E-05	0
\$J\$24	u2	8.63312E-05	0
\$K\$24	v1	7.34118E-05	0
\$L\$24	V2	2.23446E-05	0

Omezující podmínky

Levá strana omezující podmínky	Název	Konečná Hodnota	Stínová cena
\$P\$4	DMU01 podmínky vlastního omezení	-0.119159543	0
\$P\$5	DMU02 podmínky vlastního omezení	0	0
\$P\$6	DMU03 podmínky vlastního omezení	-0.284705702	0
\$P\$7	DMU04 podmínky vlastního omezení	-0.189514543	0
\$P\$8	DMU05 podmínky vlastního omezení	-0.004904944	0
\$P\$9	DMU06 podmínky vlastního omezení	-0.073833699	0
\$P\$10	DMU07 podmínky vlastního omezení	-0.163994905	0
\$P\$11	DMU08 podmínky vlastního omezení	-0.200481899	0
\$P\$12	DMU09 podmínky vlastního omezení	-0.12741279	0
\$P\$13	DMU10 podmínky vlastního omezení	-0.061561063	0
\$P\$14	DMU11 podmínky vlastního omezení	0	0
\$P\$15	DMU12 podmínky vlastního omezení	-0.074710885	0
\$P\$16	DMU13 podmínky vlastního omezení	0	1
\$P\$17	DMU14 podmínky vlastního omezení	-0.03613802	0
\$P\$18	DMU15 podmínky vlastního omezení	-0.007004146	0
\$P\$19	DMU16 podmínky vlastního omezení	-0.018465706	0
\$P\$20	DMU17 podmínky vlastního omezení	-0.163109887	0
\$P\$21	DMU18 podmínky vlastního omezení	-0.007292402	0
\$T\$16	≤ normalizaci	1	1

<b>Účelová funkce koeficient</b>	<b>Povolený nárůst</b>	<b>Povolený pokles</b>
0	0	324.2811981
0	1428.348752	0
13031	0	4276.000687
1941	947.9974854	0

<b>Pravá strana omezující podmínky</b>	<b>Povolený nárůst</b>	<b>Povolený pokles</b>
0	1E+30	0.119159543
0	0.03586189	0.007798118
0	1E+30	0.284705702
0	1E+30	0.189514543
0	1E+30	0.004904944
0	1E+30	0.073833699
0	1E+30	0.163994905
0	1E+30	0.200481899
0	1E+30	0.12741279
0	1E+30	0.061561063
0	0.025342611	0.007654844
0	1E+30	0.074710885
0	0.002525723	0.014096164
0	1E+30	0.03613802
0	1E+30	0.007004146
0	1E+30	0.018465706
0	1E+30	0.163109887
0	1E+30	0.007292402
1	1E+30	1

Microsoft Excel 16.0 Citlivostní sestava  
 List: [Vstupy\_Výstupy\_BP.xlsx]vypocty  
 Sestava vytvořena: 22.02.2024 11:25:01

Proměnné

Levá strana omezující podmínky	Název	Konečná Hodnota	Redukovaná náklady
\$I\$24	u1	0.000163884	0
\$J\$24	u2	0.000137139	0
\$K\$24	v1	0.000132092	0
\$L\$24	V2	6.71601E-06	0

Omezující podmínky

Levá strana omezující podmínky	Název	Konečná Hodnota	Stínová cena
\$P\$4	DMU01 podmínky vlastního omezení	-0.107910361	0
\$P\$5	DMU02 podmínky vlastního omezení	-0.240656618	0
\$P\$6	DMU03 podmínky vlastního omezení	-0.405959532	0
\$P\$7	DMU04 podmínky vlastního omezení	-0.456477733	0
\$P\$8	DMU05 podmínky vlastního omezení	-0.099010214	0
\$P\$9	DMU06 podmínky vlastního omezení	-0.208348404	0
\$P\$10	DMU07 podmínky vlastního omezení	-0.322988653	0
\$P\$11	DMU08 podmínky vlastního omezení	-0.413392961	0
\$P\$12	DMU09 podmínky vlastního omezení	0	0.090250608
\$P\$13	DMU10 podmínky vlastního omezení	-0.186408991	0
\$P\$14	DMU11 podmínky vlastního omezení	-0.019775763	0
\$P\$15	DMU12 podmínky vlastního omezení	-0.146378278	0
\$P\$16	DMU13 podmínky vlastního omezení	-0.077996569	0
\$P\$17	DMU14 podmínky vlastního omezení	-0.020365345	0
\$P\$18	DMU15 podmínky vlastního omezení	0	0.279922915
\$P\$19	DMU16 podmínky vlastního omezení	0	0.551367569
\$P\$20	DMU17 podmínky vlastního omezení	-0.379953571	0
\$P\$21	DMU18 podmínky vlastního omezení	-0.005797684	0
\$T\$17	≤ normalizaci	1	0.979634655

<b>Účelová funkce koeficient</b>	<b>Povolený nárůst</b>	<b>Povolený pokles</b>
0	109.7378439	234.7880479
0	6155.683632	2877.111742
7326	2954.925911	1435.474697
1776	432.7972346	510.4548426

<b>Pravá strana omezující podmínky</b>	<b>Povolený nárůst</b>	<b>Povolený pokles</b>	
0	1E+30	0.107910361	
0	1E+30	0.240656618	
0	1E+30	0.405959532	
0	1E+30	0.456477733	
0	1E+30	0.099010214	
0	1E+30	0.208348404	
0	1E+30	0.322988653	
0	1E+30	0.413392961	
0	0.032206655	0.05655337	peer jednotka
0	1E+30	0.186408991	
0	1E+30	0.019775763	
0	1E+30	0.146378278	
0	1E+30	0.077996569	
0	1E+30	0.020365345	
0	0.016119755	0.012247012	peer jednotka
0	0.007166967	0.017847575	peer jednotka
0	1E+30	0.379953571	
0	1E+30	0.005797684	
1	1E+30	1	

Microsoft Excel 16.0 Citlivostní sestava  
 List: [Vstupy\_Výstupy\_BP.xlsx]vypocty  
 Sestava vytvořena: 22.02.2024 11:28:39

Proměnné

Levá strana omezující podmínky	Název	Konečná Hodnota	Redukovaná náklady
\$I\$24	u1	0.000102503	0
\$J\$24	u2	0.000143254	0
\$K\$24	v1	0.000129789	0
\$L\$24	V2	2.04761E-05	0

Omezující podmínky

Levá strana omezující podmínky	Název	Konečná Hodnota	Stínová cena
\$P\$4	DMU01 podmínky vlastního omezení	-0.127696391	0
\$P\$5	DMU02 podmínky vlastního omezení	-0.004121139	0
\$P\$6	DMU03 podmínky vlastního omezení	-0.31713144	0
\$P\$7	DMU04 podmínky vlastního omezení	-0.288452712	0
\$P\$8	DMU05 podmínky vlastního omezení	0	0
\$P\$9	DMU06 podmínky vlastního omezení	-0.102475877	0
\$P\$10	DMU07 podmínky vlastního omezení	-0.260411031	0
\$P\$11	DMU08 podmínky vlastního omezení	-0.315417937	0
\$P\$12	DMU09 podmínky vlastního omezení	-0.087104768	0
\$P\$13	DMU10 podmínky vlastního omezení	-0.094085534	0
\$P\$14	DMU11 podmínky vlastního omezení	-0.012978571	0
\$P\$15	DMU12 podmínky vlastního omezení	-0.11793791	0
\$P\$16	DMU13 podmínky vlastního omezení	0	0
\$P\$17	DMU14 podmínky vlastního omezení	-0.039114771	0
\$P\$18	DMU15 podmínky vlastního omezení	0	1
\$P\$19	DMU16 podmínky vlastního omezení	-0.018775553	0
\$P\$20	DMU17 podmínky vlastního omezení	-0.321288708	0
\$P\$21	DMU18 podmínky vlastního omezení	-0.012208928	0
\$T\$18	≤ normalizaci	1	1

<b>Účelová funkce koeficient</b>	<b>Povolený nárůst</b>	<b>Povolený pokles</b>
0	0	0
0	0	0
7400	0	0
1932	0	0

<b>Pravá strana omezující podmínky</b>	<b>Povolený nárůst</b>	<b>Povolený pokles</b>
0	1E+30	0.127696391
0	1E+30	0.004121139
0	1E+30	0.31713144
0	1E+30	0.288452712
0	0.003497006	0.007834088
0	1E+30	0.102475877
0	1E+30	0.260411031
0	1E+30	0.315417937
0	1E+30	0.087104768
0	1E+30	0.094085534
0	1E+30	0.012978571
0	1E+30	0.11793791
0	0.002681	0.008062729
0	1E+30	0.039114771
0	0.015948766	0.003509032
0	1E+30	0.018775553
0	1E+30	0.321288708
0	1E+30	0.012208928
1	1E+30	1

Proměnné

Levá strana omezující podmínky	Název	Konečná Hodnota	Redukovaná náklady
\$I\$24	u1	0.000208562	0
\$J\$24	u2	0.000191604	0
\$K\$24	v1	0.000178888	0
\$L\$24	V2	2.57595E-05	0

Omezující podmínky

Levá strana omezující podmínky	Název	Konečná Hodnota	Stínová cena
\$P\$4	DMU01 podmínky vlastního omezení	-0.194312148	0
\$P\$5	DMU02 podmínky vlastního omezení	-0.328852584	0
\$P\$6	DMU03 podmínky vlastního omezení	-0.676738104	0
\$P\$7	DMU04 podmínky vlastního omezení	-0.65814989	0
\$P\$8	DMU05 podmínky vlastního omezení	-0.140092424	0
\$P\$9	DMU06 podmínky vlastního omezení	-0.302730545	0
\$P\$10	DMU07 podmínky vlastního omezení	-0.462367413	0
\$P\$11	DMU08 podmínky vlastního omezení	-0.587213184	0
\$P\$12	DMU09 podmínky vlastního omezení	-0.078706805	0
\$P\$13	DMU10 podmínky vlastního omezení	-0.261667201	0
\$P\$14	DMU11 podmínky vlastního omezení	-0.011158692	0
\$P\$15	DMU12 podmínky vlastního omezení	-0.204980932	0
\$P\$16	DMU13 podmínky vlastního omezení	-0.102849351	0
\$P\$17	DMU14 podmínky vlastního omezení	-0.03544632	0
\$P\$18	DMU15 podmínky vlastního omezení	0	0
\$P\$19	DMU16 podmínky vlastního omezení	0	1
\$P\$20	DMU17 podmínky vlastního omezení	-0.487894533	0
\$P\$21	DMU18 podmínky vlastního omezení	0	0
\$T\$19	≤ normalizaci	1	1



<b>Účelová funkce koeficient</b>	<b>Povolený nárůst</b>	<b>Povolený pokles</b>
0	0	223.0597714
0	1163925.887	0
5325	0	0
1841	0	0

<b>Pravá strana omezující podmínky</b>	<b>Povolený nárůst</b>	<b>Povolený pokles</b>
0	1E+30	0.194312148
0	1E+30	0.328852584
0	1E+30	0.676738104
0	1E+30	0.65814989
0	1E+30	0.140092424
0	1E+30	0.302730545
0	1E+30	0.462367413
0	1E+30	0.587213184
0	1E+30	0.078706805
0	1E+30	0.261667201
0	1E+30	0.011158692
0	1E+30	0.204980932
0	1E+30	0.102849351
0	1E+30	0.03544632
0	0.021929796	423.0409064
0	0.010060003	0.010377457
0	1E+30	0.487894533
0	0.005487764	0.008100097
1	1E+30	1

Microsoft Excel 16.0 Citlivostní sestava  
 List: [Vstupy\_Výstupy\_BP.xlsx]vypocty  
 Sestava vytvořena: 22.02.2024 11:30:13

Proměnné

Levá strana omezující podmínky	Název	Konečná Hodnota	Redukovaná náklady
\$I\$24	u1	0	-730.8197363
\$J\$24	u2	0.000460617	0
\$K\$24	v1	0	-1549.152243
\$L\$24	V2	0.00053278	0

Omezující podmínky

Levá strana omezující podmínky	Název	Konečná Hodnota	Stínová cena
\$P\$4	DMU01 podmínky vlastního omezení	-6.927485231	0
\$P\$5	DMU02 podmínky vlastního omezení	-9.378774304	0
\$P\$6	DMU03 podmínky vlastního omezení	-19.17500428	0
\$P\$7	DMU04 podmínky vlastního omezení	-10.08682126	0
\$P\$8	DMU05 podmínky vlastního omezení	-5.064179431	0
\$P\$9	DMU06 podmínky vlastního omezení	-6.743820004	0
\$P\$10	DMU07 podmínky vlastního omezení	-4.443502227	0
\$P\$11	DMU08 podmínky vlastního omezení	-7.223899836	0
\$P\$12	DMU09 podmínky vlastního omezení	-9.427865102	0
\$P\$13	DMU10 podmínky vlastního omezení	-5.312550466	0
\$P\$14	DMU11 podmínky vlastního omezení	0	1.091598231
\$P\$15	DMU12 podmínky vlastního omezení	-2.676615572	0
\$P\$16	DMU13 podmínky vlastního omezení	-3.753990828	0
\$P\$17	DMU14 podmínky vlastního omezení	-2.266127932	0
\$P\$18	DMU15 podmínky vlastního omezení	-2.019955812	0
\$P\$19	DMU16 podmínky vlastního omezení	-1.422653405	0
\$P\$20	DMU17 podmínky vlastního omezení	-0.079356812	0
\$P\$21	DMU18 podmínky vlastního omezení	-0.739071253	0
\$T\$20	≤ normalizaci	1	0.920643188

Účelová funkce koeficient	Povolený nárůst	Povolený pokles
0	730.8197363	1E+30
0	1E+30	1995.735406
276	1549.152243	1E+30
1728	1E+30	1466.691388

Pravá strana omezující podmínky	Povolený nárůst	Povolený pokles
0	1E+30	6.927485231
0	1E+30	9.378774304
0	1E+30	19.17500428
0	1E+30	10.08682126
0	1E+30	5.064179431
0	1E+30	6.743820004
0	1E+30	4.443502227
0	1E+30	7.223899836
0	1E+30	9.427865102
0	1E+30	5.312550466
0	0.07269782	0.843390143
0	1E+30	2.676615572
0	1E+30	3.753990828
0	1E+30	2.266127932
0	1E+30	2.019955812
0	1E+30	1.422653405
0	1E+30	0.079356812
0	1E+30	0.739071253
1	1E+30	1

peer jednotka

Microsoft Excel 16.0 Citlivostní sestava  
 List: [Vstupy\_Výstupy\_BP.xlsx]vypocty  
 Sestava vytvořena: 22.02.2024 11:31:51

Proměnné

Levá strana omezující podmínky	Název	Konečná Hodnota	Redukovaná náklady
\$I\$24	u1	0.000232845	0
\$J\$24	u2	0.000275342	0
\$K\$24	v1	0.000247143	0
\$L\$24	V2	5.75874E-05	0

Omezující podmínky

Levá strana omezující podmínky	Název	Konečná Hodnota	Stínová cena
\$P\$4	DMU01 podmínky vlastního omezení	-0.317395943	0
\$P\$5	DMU02 podmínky vlastního omezení	-0.271733867	0
\$P\$6	DMU03 podmínky vlastního omezení	-0.953658967	0
\$P\$7	DMU04 podmínky vlastního omezení	-0.808463703	0
\$P\$8	DMU05 podmínky vlastního omezení	-0.12023645	0
\$P\$9	DMU06 podmínky vlastního omezení	-0.35058869	0
\$P\$10	DMU07 podmínky vlastního omezení	-0.609997025	0
\$P\$11	DMU08 podmínky vlastního omezení	-0.757207072	0
\$P\$12	DMU09 podmínky vlastního omezení	-0.229767271	0
\$P\$13	DMU10 podmínky vlastního omezení	-0.296836778	0
\$P\$14	DMU11 podmínky vlastního omezení	0	0
\$P\$15	DMU12 podmínky vlastního omezení	-0.267075191	0
\$P\$16	DMU13 podmínky vlastního omezení	-0.079394562	0
\$P\$17	DMU14 podmínky vlastního omezení	-0.069326295	0
\$P\$18	DMU15 podmínky vlastního omezení	0	0
\$P\$19	DMU16 podmínky vlastního omezení	-0.014912073	0
\$P\$20	DMU17 podmínky vlastního omezení	-0.615156711	0
\$P\$21	DMU18 podmínky vlastního omezení	0	1
\$T\$21	≤ normalizaci	1	1

<b>Účelová funkce koeficient</b>	<b>Povolený nárůst</b>	<b>Povolený pokles</b>
0	0	167.8364842
0	609414.2742	0
3638	0	0
1752	0	0

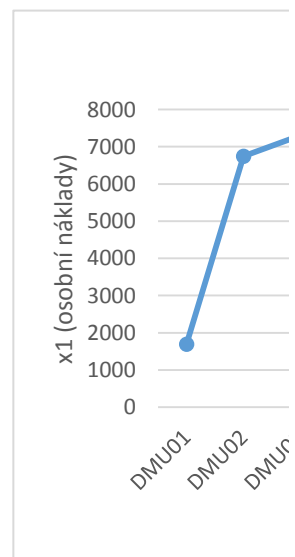
<b>Pravá strana omezující podmínky</b>	<b>Povolený nárůst</b>	<b>Povolený pokles</b>
0	1E+30	0.317395943
0	1E+30	0.271733867
0	1E+30	0.953658967
0	1E+30	0.808463703
0	1E+30	0.12023645
0	1E+30	0.35058869
0	1E+30	0.609997025
0	1E+30	0.757207072
0	1E+30	0.229767271
0	1E+30	0.296836778
0	0.018613434	0.016034356
0	1E+30	0.267075191
0	1E+30	0.079394562
0	1E+30	0.069326295
0	0.016929819	405.1818633
0	1E+30	0.014912073
0	1E+30	0.615156711
0	0.007885628	0.010027659
1	1E+30	1

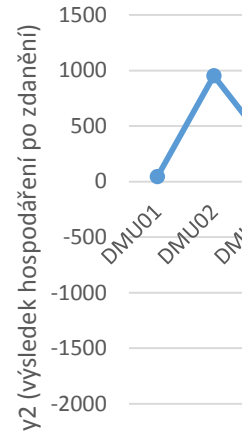
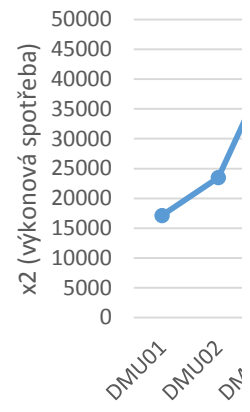
	vst
DMU	x1 (osobní náklady)
DMU01	1692
DMU02	6743
DMU03	7306
DMU04	5843
DMU05	3144
DMU06	3769
DMU07	2375
DMU08	3725
DMU09	1318
DMU10	3076
DMU11	1
DMU12	1208
DMU13	2360
DMU14	266
DMU15	504
DMU16	1
DMU17	795
DMU18	1

v1
0.000232845

--

<b>DMU</b>
DMU01
DMU02
DMU03
DMU04
DMU05
DMU06
DMU07
DMU08
DMU09
DMU10
DMU11
DMU12
DMU13
DMU14
DMU15
DMU16
DMU17
DMU18





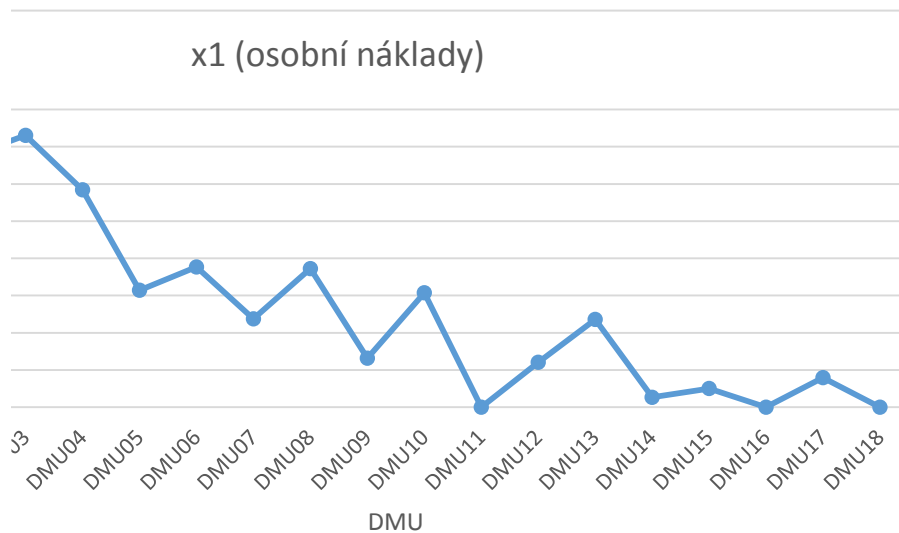


<b>vstupy (celé tis. Kč)</b>	<b>výstupy</b>
<b>x2 (výkonová spotřeba)</b>	<b>y1 (tržby za prodej zboží)</b>
17110	18955
23482	30786
43992	51560
23150	27773
12941	16501
16414	20062
9648	10518
17447	19528
23289	25690
13582	16416
1831	1672
7133	7738
10395	13031
6974	7326
6620	7400
5218	5325
2171	276
3631	3638

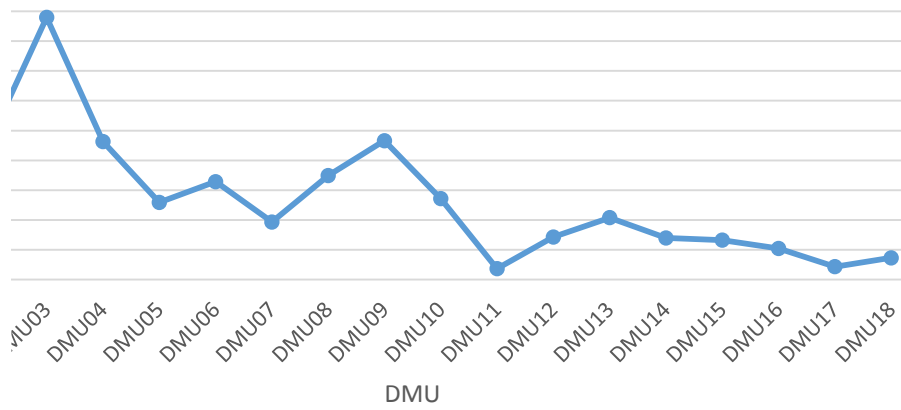
<b>Váhy</b>	
<b>v2</b>	<b>u1</b>
0.000275342	0.000247143

--

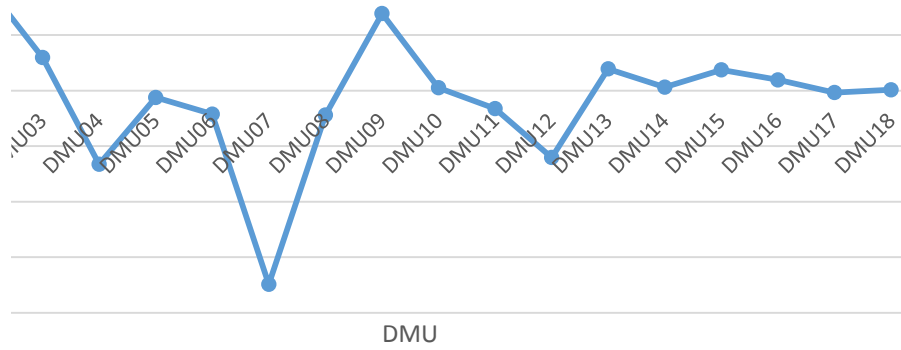
Jméno firmy	Město
POTRAVINY Davidova s.r.o.	Valašské Meziříčí
POTRAVINY KRÁTKÝ a SPOL. s.r.o.	Lovosice
POTRAVINY MÁLEK s.r.o.	Slatiňany
Potraviny Kučera s.r.o.	Plzeň
Potraviny KASAL, s.r.o.	Litomyšl
POTRAVINY D+S, s.r.o.	Šluknov
Potraviny INTRAL s.r.o.	Znojmo
Potraviny B+L, s.r.o.	Syrovice
Potraviny NGOC s.r.o.	Hrušovany nad Jevišovkou
POTRAVINY LEVNĚ s.r.o.	Jihlava
Potraviny BAMBUS s.r.o.	Křinec
Potraviny U Kolářů s.r.o.	Vlašim
Potraviny Nova Slavíkova s.r.o.	Praha
Potraviny Duc Thinh, s.r.o.	Praha
Potraviny Újezd s.r.o.	Praha
VEČERKA s.r.o.	Prostějov
POTRAVINY MICHEK, s.r.o.	Plzeň
MINIMARKET HERBICH s.r.o.	Ostrava



x2 (výkonová spotřeba)



y2 (výsledek hospodáření po zdanění)



osobní náklady → → → →

výkonová spotřeba → → → →

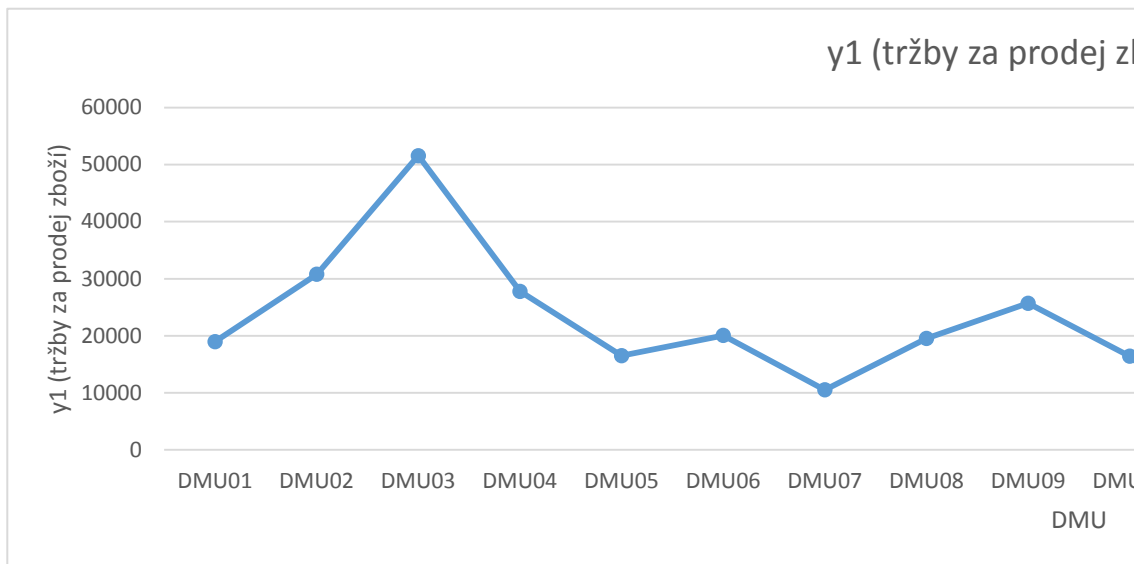
(celé tis. Kč)	efektivnost	
	y2 (výsledek hospodáření po zdanění)	e (CCR s orientací na vstupy)
1790	4.787680541	0.969966727
2698	7.763920942	1
2043	12.86035381	0.973331644
1082	6.926217318	0.935233386
1683	4.175029307	1
1533	5.046468096	0.967893085
1	2.599509646	0.853224809
1525	4.914032934	0.896914261
2439	6.489564122	1
1771	4.159089825	0.959446087
1583	0.504384225	1
1143	1.978216363	0.899421142
1941	3.332299985	1
1776	1.912846177	0.979634655
1932	1.940118403	1
1841	1.422055836	1
1728	0.167722503	0.920643188
1752	1	1

u2
5.75874E-05

vstupy (celé tis. Kč)	
-----------------------	--

<b>x1 (osobní náklady)</b>	<b>x2 (výkonová spotřeba)</b>	<b>DMU</b>
1691	17110	DMU01
6742	23482	DMU02
7305	43992	DMU03
5842	23150	DMU04
3143	12941	DMU05
3768	16414	DMU06
2374	9648	DMU07
3724	17447	DMU08
1317	23289	DMU09
3075	13582	DMU10
0	1831	DMU11
1207	7133	DMU12
2359	10395	DMU13
265	6974	DMU14
503	6620	DMU15
0	5218	DMU16
794	2171	DMU17
0	3631	DMU18

<b>DMU</b>
DMU01
DMU02
DMU03
DMU04
DMU05
DMU06
DMU07
DMU08
DMU09
DMU10
DMU11
DMU12
DMU13
DMU14
DMU15
DMU16
DMU17
DMU18



potravinová firma

→→→→ tržby za prodej zboží

→→→→ výsledek hospodáření po zdanění

<b>Podminky vlastního omezení</b>		
-0.317395943	≤	0
-0.271733867	≤	0
-0.953658967	≤	0
-0.808463703	≤	0
-0.12023645	≤	0
-0.35058869	≤	0
-0.609997025	≤	0
-0.757207072	≤	0
-0.229767271	≤	0
-0.296836778	≤	0
0	≤	0
-0.267075191	≤	0
-0.079394562	≤	0
-0.069326295	≤	0
0	≤	0
-0.014912073	≤	0
-0.615156711	≤	0
0	≤	0

<b>Normalizaci</b>		
5.105076484	=	1
8.035654809	=	1
13.81401278	=	1
7.73468102	=	1
4.295265756	=	1
5.397056786	=	1
3.209506671	=	1
5.671240006	=	1
6.719331393	=	1
4.455926603	=	1
0.504384225	=	1
2.245291554	=	1
3.411694547	=	1
1.982172472	=	1
1.940118403	=	1
1.436967908	=	1
0.782879214	=	1
1	=	1

**výstupy (celé tis. Kč)**

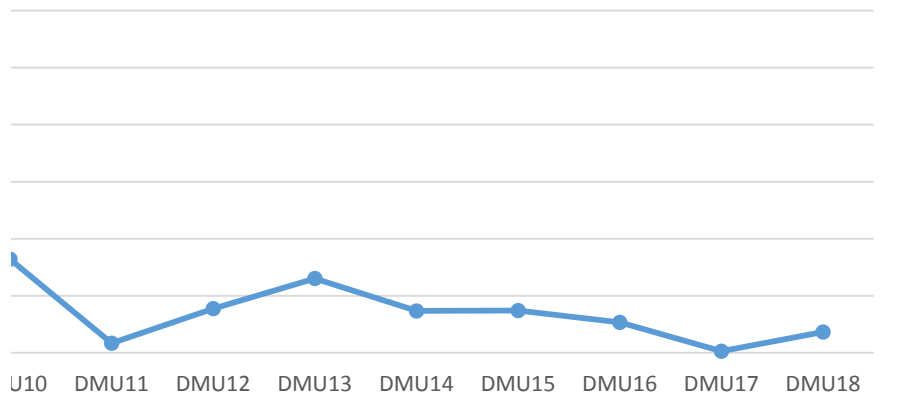
y1 (tržby za prodej zboží)	y2 (výsledek hospodářeni po zdanění)
18955	45
30786	953
51560	298
27773	-663
16501	-62
20062	-212
10518	-1744
19528	-220
25690	694
16416	26
1672	-162
7738	-602
13031	196
7326	31
7400	187
5325	96
276	-17
3638	7

x1 (osobní náklady)
1691
6742
7305
5842
3143
3768
2374
3724
1317
3075
0
1207
2359
265
503
0
794
0

DMU	x2 (výkonová spotřeba)
DMU01	17110
DMU02	23482
DMU03	43992
DMU04	23150
DMU05	12941
DMU06	16414
DMU07	9648
DMU08	17447
DMU09	23289
DMU10	13582
DMU11	1831
DMU12	7133
DMU13	10395
DMU14	6974
DMU15	6620
DMU16	5218
DMU17	2171
DMU18	3631



boží)





<b>DMU</b>
DMU01
DMU02
DMU03
DMU04
DMU05
DMU06
DMU07
DMU08
DMU09
DMU10
DMU11
DMU12
DMU13
DMU14
DMU15
DMU16
DMU17
DMU18

<b>DMU</b>
DMU01
DMU02
DMU03
DMU04
DMU05
DMU06
DMU07

DMU08
DMU09
DMU10
DMU11
DMU12
DMU13
DMU14
DMU15
DMU16
DMU17
DMU18



<b>y1 (tržby za prodej zboží)</b>
18955
30786
51560
27773
16501
20062
10518
19528
25690
16416
1672
7738
13031
7326
7400
5325
276
3638

<b>y2 (výsledek hospodářství po zdanění)</b>
45
953
298
-663
-62
-212
-1744

-220
694
26
-162
-602
196
31
187
96
-17
7

<b>DMU</b>	<b>ř s orientaci na v</b>	<b>efektivnost</b>	<b>efektivní/neefektivní</b>
DMU01	0.970	97.00%	neefektivní
DMU02	1.000	100.00%	efektivní
DMU03	0.973	97.33%	neefektivní
DMU04	0.935	93.52%	neefektivní
DMU05	1.000	100.00%	efektivní
DMU06	0.968	96.79%	neefektivní
DMU07	0.853	85.32%	neefektivní
DMU08	0.897	89.69%	neefektivní
DMU09	1.000	100.00%	efektivní
DMU10	0.959	95.94%	neefektivní
DMU11	1.000	100.00%	efektivní
DMU12	0.899	89.94%	neefektivní
DMU13	1.000	100.00%	efektivní
DMU14	0.980	97.96%	neefektivní
DMU15	1.000	100.00%	efektivní
DMU16	1.000	100.00%	efektivní
DMU17	0.921	92.06%	neefektivní
DMU18	1.000	100.00%	efektivní



**TOP firem dle efektivity**

<b>DMU</b>	<b>Jméno firmy</b>	<b>Město</b>	<b>efektivnost</b>
DMU02	POTRAVINY KRÁTKÝ a SPOL. s.r.o.	Lovosice	100.00%
DMU05	Potraviny KASAL, s.r.o.	Litomyšl	100.00%
DMU09	Potraviny NGOC s.r.o.	Hrušovany nad Jevišovkou	100.00%
DMU11	Potraviny BAMBUS s.r.o.	Křinec	100.00%
DMU13	Potraviny Nova Slavíkova s.r.o.	Praha	100.00%
DMU15	Potraviny Újezd s.r.o.	Praha	100.00%
DMU16	VEČERKA s.r.o.	Prostějov	100.00%
DMU18	MINIMARKET HERBICH s.r.o.	Ostrava	100.00%
DMU14	Potraviny Duc Thinh, s.r.o.	Praha	97.96%
DMU03	POTRAVINY MÁLEK s.r.o.	Slatiňany	97.33%
DMU01	POTRAVINY Davidova s.r.o.	Valašské Meziříčí	97.00%
DMU06	POTRAVINY D+S, s.r.o.	Šluknov	96.79%
DMU10	POTRAVINY LEVNĚ s.r.o.	Jihlava	95.94%
DMU04	Potraviny Kučera s.r.o.	Plzeň	93.52%
DMU17	POTRAVINY MICHEK, s.r.o.	Plzeň	92.06%
DMU12	Potraviny U Kolářů s.r.o.	Vlašim	89.94%
DMU08	Potraviny B+L, s.r.o.	Syrovice	89.69%
DMU07	Potraviny INTRAL s.r.o.	Znojmo	85.32%

DMU	vstupy (celé tis. Kč)		výstupy (celé tis. Kč)		ef
	x1 (osobní r	x2 (výkony	y1 (tržby	y2 (výsled	
DMU01	1692	17110	18955	1790	0.969967
DMU02	6743	23482	30786	2698	1
DMU03	7306	43992	51560	2043	0.973332
DMU04	5843	23150	27773	1082	0.935233
DMU05	3144	12941	16501	1683	1
DMU06	3769	16414	20062	1533	0.967893
DMU07	2375	9648	10518	1	0.853225
DMU08	3725	17447	19528	1525	0.896914
DMU09	1318	23289	25690	2439	1
DMU10	3076	13582	16416	1771	0.959446
DMU11	1	1831	1672	1583	1
DMU12	1208	7133	7738	1143	0.899421
DMU13	2360	10395	13031	1941	1
DMU14	266	6974	7326	1776	0.979635
DMU15	504	6620	7400	1932	1
DMU16	1	5218	5325	1841	1
DMU17	795	2171	276	1728	0.920643
DMU18	1	3631	3638	1752	1

DMU	DMU01	DMU03	DMU04	DMU06	DMU07	DMU08	DMU10
DMU02	0	0	0.19707	0	0.02550	0	0
DMU05	0.29107	1.94388	1.31544	1.13985	0.58983	1.01815	0.91333
DMU09	0.55088	0.75843	0	0.04879	0	0.10617	0.02749
DMU11	0	0	0	0	0	0	0
DMU13	0	0	0	0	0	0	0
DMU15	0	0	0	0	0	0	0.08635
DMU16	0	0	0	0	0	0	0
DMU18	0	0	0	0	0	0	0

	DMU01	DMU03	DMU04	DMU06	DMU07	DMU08	DMU10
<b>x1</b>	1641	7111	5465	3648	2026	3341	2951
<b>x2</b>	16596	42819	21651	15887	8232	15648	13031
<b>Rozdíl x1</b>	51	195	378	121	349	384	125
<b>Rozdíl x2</b>	514	1173	1499	527	1416	1799	551

DMU12	DMU14	DMU17
0	0	0
0.28360	0	0
0.03111	0.09025	0
0	0	1.09160
0	0	0
0.30530	0.27992	0
0	0.55137	0
0	0	0

DMU12	DMU14	DMU17
1087	261	1
6416	6832	1999
121	5	794
717	142	172

Microsoft Excel 16.0 Citlivostní sestava

List: [Vstupy\_Výstupy\_BP.xlsx]Výpočty BCC

Sestava vytvořena: 12.03.2024 20:35:08

Proměnné

Levá strana omezující podmínky	Název	Konečná Hodnota	Redukovaná náklady
\$D\$27	v1	4.74613E-05	0
\$E\$27	v2	5.37519E-05	0
\$F\$27	u1	5.11003E-05	0
\$G\$27	u2	0	-322.4918829
\$H\$27	μ	0.00161608	0

Omezující podmínky

Levá strana omezující podmínky	Název	Konečná Hodnota	Stínová cena
\$M\$26	μ Normalizaci	1	0.970222151
\$M\$5	DMU01 Podminky vlastního omezení	-0.029777849	0
\$M\$6	DMU02 Podminky vlastního omezení	-0.0074446	0
\$M\$7	DMU03 Podminky vlastního omezení	-0.075059835	0
\$M\$8	DMU04 Podminky vlastního omezení	-0.100848972	0
\$M\$9	DMU05 Podminky vlastního omezení	1.35092E-16	0.278912757
\$M\$10	DMU06 Podminky vlastního omezení	-0.034375612	0
\$M\$11	DMU07 Podminky vlastního omezení	-0.092230219	0
\$M\$12	DMU08 Podminky vlastního omezení	-0.115100612	0
\$M\$13	DMU09 Podminky vlastního omezení	-8.6953E-17	0.49298059
\$M\$14	DMU10 Podminky vlastního omezení	-0.035571142	0
\$M\$15	DMU11 Podminky vlastního omezení	-0.011411468	0
\$M\$16	DMU12 Podminky vlastního omezení	-0.043715597	0
\$M\$17	DMU13 Podminky vlastního omezení	-0.003255951	0
\$M\$18	DMU14 Podminky vlastního omezení	-0.011513814	0
\$M\$19	DMU15 Podminky vlastního omezení	-8.6953E-17	0.228106653
\$M\$20	DMU16 Podminky vlastního omezení	-0.006799872	0
\$M\$21	DMU17 Podminky vlastního omezení	-0.138707409	0
\$M\$22	DMU18 Podminky vlastního omezení	-0.007701759	0

<b>Účelová funkce koeficient</b>	<b>Povolený nárůst</b>	<b>Povolený pokles</b>
0	677.7877889	1103.338486
0	11157.2822	6853.98881
18955	3558.258353	10874.5488
1790	322.4918829	1E+30
1	1.345784848	0.158051682

<b>Pravá strana omezující podmínky</b>	<b>Povolený nárůst</b>	<b>Povolený pokles</b>
1	1E+30	1
0	1E+30	0.029777849
0	1E+30	0.00744446
0	1E+30	0.075059835
0	1E+30	0.100848972
0	0.003208568	0.035999464
0	1E+30	0.034375612
0	1E+30	0.092230219
0	1E+30	0.115100612
0	0.004411728	0.04498971
0	1E+30	0.035571142
0	1E+30	0.011411468
0	1E+30	0.043715597
0	1E+30	0.003255951
0	1E+30	0.011513814
0	0.00562741	0.001119758
0	1E+30	0.006799872
0	1E+30	0.138707409
0	1E+30	0.007701759

Microsoft Excel 16.0 Citlivostní sestava

List: [Vstupy\_Výstupy\_BP.xlsx]Výpočty BCC

Sestava vytvořena: 12.03.2024 20:38:17

Proměnné

Levá strana omezující podmínky	Název	Konečná Hodnota	Redukovaná náklady
\$D\$27	v1	2.64166E-05	0
\$E\$27	v2	3.50001E-05	0
\$F\$27	u1	3.24823E-05	0
\$G\$27	u2	0	0
\$H\$27	μ	0	0

Omezující podmínky

Levá strana omezující podmínky	Název	Konečná Hodnota	Stínová cena
\$M\$27	Normalizaci	1	1
\$M\$5	DMU01 Podminky vlastního omezení	-0.027847119	0
\$M\$6	DMU02 Podminky vlastního omezení	0	1
\$M\$7	DMU03 Podminky vlastního omezení	-0.05793795	0
\$M\$8	DMU04 Podminky vlastního omezení	-0.062474202	0
\$M\$9	DMU05 Podminky vlastního omezení	0	7.99361E-15
\$M\$10	DMU06 Podminky vlastního omezení	-0.022396349	0
\$M\$11	DMU07 Podminky vlastního omezení	-0.058771812	0
\$M\$12	DMU08 Podminky vlastního omezení	-0.0747347	0
\$M\$13	DMU09 Podminky vlastního omezení	-0.015464851	0
\$M\$14	DMU10 Podminky vlastního omezení	-0.023399751	0
\$M\$15	DMU11 Podminky vlastního omezení	-0.009801253	0
\$M\$16	DMU12 Podminky vlastního omezení	-0.030219131	0
\$M\$17	DMU13 Podminky vlastního omezení	-0.002892647	0
\$M\$18	DMU14 Podminky vlastního omezení	-0.013152404	0
\$M\$19	DMU15 Podminky vlastního omezení	-0.004645813	0
\$M\$20	DMU16 Podminky vlastního omezení	-0.009688861	0
\$M\$21	DMU17 Podminky vlastního omezení	-0.088021343	0
\$M\$22	DMU18 Podminky vlastního omezení	-0.008941291	0

<b>Účelová funkce koeficient</b>	<b>Povolený nárůst</b>	<b>Povolený pokles</b>
0	1067.346279	0
0	0	3716.954669
30786	1E+30	0
2698	0	1E+30
1	0	1E+30

<b>Pravá strana omezující podmínky</b>	<b>Povolený nárůst</b>	<b>Povolený pokles</b>
1	1E+30	1
0	1E+30	0.027847119
0	0.028195631	0.00368535
0	1E+30	0.05793795
0	1E+30	0.062474202
0	0.001647661	0.015112587
0	1E+30	0.022396349
0	1E+30	0.058771812
0	1E+30	0.0747347
0	1E+30	0.015464851
0	1E+30	0.023399751
0	1E+30	0.009801253
0	1E+30	0.030219131
0	1E+30	0.002892647
0	1E+30	0.013152404
0	1E+30	0.004645813
0	1E+30	0.009688861
0	1E+30	0.088021343
0	1E+30	0.008941291

Microsoft Excel 16.0 Citlivostní sestava

List: [Vstupy\_Výstupy\_BP.xlsx]Výpočty BCC

Sestava vytvořena: 12.03.2024 20:39:00

Proměnné

Levá strana omezující podmínky	Název	Konečná Hodnota	Redukovaná náklady
\$D\$27	v1	1.74233E-05	0
\$E\$27	v2	1.98378E-05	0
\$F\$27	u1	1.88777E-05	0
\$G\$27	u2	0	-3078.357557
\$H\$27	μ	0	-1.702307736

Omezující podmínky

Levá strana omezující podmínky	Název	Konečná Hodnota	Stínová cena
\$M\$28	Normalizaci	1	0.973331644
\$M\$5	DMU01 Podminky vlastního omezení	-0.011079434	0
\$M\$6	DMU02 Podminky vlastního omezení	-0.002149727	0
\$M\$7	DMU03 Podminky vlastního omezení	-0.026668356	0
\$M\$8	DMU04 Podminky vlastního omezení	-0.036760941	0
\$M\$9	DMU05 Podminky vlastního omezení	0	1.943876997
\$M\$10	DMU06 Podminky vlastního omezení	-0.012563	0
\$M\$11	DMU07 Podminky vlastního omezení	-0.034220517	0
\$M\$12	DMU08 Podminky vlastního omezení	-0.042369502	0
\$M\$13	DMU09 Podminky vlastního omezení	2.22045E-16	0.758430739
\$M\$14	DMU10 Podminky vlastního omezení	-0.013135854	0
\$M\$15	DMU11 Podminky vlastního omezení	-0.004777033	0
\$M\$16	DMU12 Podminky vlastního omezení	-0.016475259	0
\$M\$17	DMU13 Podminky vlastního omezení	-0.001338481	0
\$M\$18	DMU14 Podminky vlastního omezení	-0.004685866	0
\$M\$19	DMU15 Podminky vlastního omezení	-0.000413085	0
\$M\$20	DMU16 Podminky vlastního omezení	-0.003007659	0
\$M\$21	DMU17 Podminky vlastního omezení	-0.051709209	0
\$M\$22	DMU18 Podminky vlastního omezení	-0.003371641	0



<b>Účelová funkce koeficient</b>	<b>Povolený nárůst</b>	<b>Povolený pokles</b>
0	5117.336654	3108.457791
0	18717.11951	30813.2869
51560	1E+30	30991.80518
2043	3078.357557	1E+30
1	1.702307736	1E+30

<b>Pravá strana omezující podmínky</b>	<b>Povolený nárůst</b>	<b>Povolený pokles</b>
1	1E+30	1
0	1E+30	0.011079434
0	1E+30	0.002149727
0	1E+30	0.026668356
0	1E+30	0.036760941
0	0.000959401	0.023489631
0	1E+30	0.012563
0	1E+30	0.034220517
0	1E+30	0.042369502
0	0.001625498	0.008925161
0	1E+30	0.013135854
0	1E+30	0.004777033
0	1E+30	0.016475259
0	1E+30	0.001338481
0	1E+30	0.004685866
0	1E+30	0.000413085
0	1E+30	0.003007659
0	1E+30	0.051709209
0	1E+30	0.003371641

Microsoft Excel 16.0 Citlivostní sestava

List: [Vstupy\_Výstupy\_BP.xlsx]Výpočty BCC

Sestava vytvořena: 12.03.2024 20:39:44

Proměnné

Levá strana omezující podmínky	Název	Konečná Hodnota	Redukovaná náklady
\$D\$27	v1	2.73859E-05	0
\$E\$27	v2	3.62844E-05	0
\$F\$27	u1	3.36742E-05	0
\$G\$27	u2	0	-1663.574949
\$H\$27	$\mu$	0	-0.512509447

Omezující podmínky

Levá strana omezující podmínky	Název	Konečná Hodnota	Stínová cena
\$M\$29	Normalizaci	1	0.935233386
\$M\$5	DMU01 Podminky vlastního omezení	-0.028868934	0
\$M\$6	DMU02 Podminky vlastního omezení	-3.33067E-16	0.197065567
\$M\$7	DMU03 Podminky vlastního omezení	-0.06006391	0
\$M\$8	DMU04 Podminky vlastního omezení	-0.064766614	0
\$M\$9	DMU05 Podminky vlastního omezení	-5.55112E-17	1.31544388
\$M\$10	DMU06 Podminky vlastního omezení	-0.023218154	0
\$M\$11	DMU07 Podminky vlastního omezení	-0.060928369	0
\$M\$12	DMU08 Podminky vlastního omezení	-0.077476995	0
\$M\$13	DMU09 Podminky vlastního omezení	-0.016032314	0
\$M\$14	DMU10 Podminky vlastního omezení	-0.024258376	0
\$M\$15	DMU11 Podminky vlastního omezení	-0.010160898	0
\$M\$16	DMU12 Podminky vlastního omezení	-0.031327983	0
\$M\$17	DMU13 Podminky vlastního omezení	-0.002998789	0
\$M\$18	DMU14 Podminky vlastního omezení	-0.013635015	0
\$M\$19	DMU15 Podminky vlastního omezení	-0.004816285	0
\$M\$20	DMU16 Podminky vlastního omezení	-0.010044382	0
\$M\$21	DMU17 Podminky vlastního omezení	-0.091251175	0
\$M\$22	DMU18 Podminky vlastního omezení	-0.00926938	0

<b>Účelová funkce koeficient</b>	<b>Povolený nárůst</b>	<b>Povolený pokles</b>
0	205.802053	618.2595742
0	2449.548031	815.3889314
27773	1E+30	9410.800636
1082	1663.574949	1E+30
1	0.512509447	1E+30

<b>Pravá strana omezující podmínky</b>	<b>Povolený nárůst</b>	<b>Povolený pokles</b>
1	1E+30	1
0	1E+30	0.028868934
0	0.028599992	0.003831615
0	1E+30	0.06006391
0	1E+30	0.064766614
0	0.001712234	0.015329321
0	1E+30	0.023218154
0	1E+30	0.060928369
0	1E+30	0.077476995
0	1E+30	0.016032314
0	1E+30	0.024258376
0	1E+30	0.010160898
0	1E+30	0.031327983
0	1E+30	0.002998789
0	1E+30	0.013635015
0	1E+30	0.004816285
0	1E+30	0.010044382
0	1E+30	0.091251175
0	1E+30	0.00926938

Microsoft Excel 16.0 Citlivostní sestava

List: [Vstupy\_Výstupy\_BP.xlsx]Výpočty BCC

Sestava vytvořena: 12.03.2024 20:40:58

Proměnné

Levá strana omezující podmínky	Název	Konečná Hodnota	Redukovaná náklady
\$D\$27	v1	5.59789E-05	0
\$E\$27	v2	6.36738E-05	0
\$F\$27	u1	6.04918E-05	0
\$G\$27	u2	1.084E-06	0
\$H\$27	$\mu$	0	-1.77636E-15

Omezující podmínky

Levá strana omezující podmínky	Název	Konečná Hodnota	Stínová cena
\$M\$30	Normalizaci	1	1
\$M\$5	DMU01 Podminky vlastního omezení	-0.035611755	0
\$M\$6	DMU02 Podminky vlastního omezení	-0.007427302	0
\$M\$7	DMU03 Podminky vlastního omezení	-0.088945513	0
\$M\$8	DMU04 Podminky vlastního omezení	-0.119920234	0
\$M\$9	DMU05 Podminky vlastního omezení	-1.11022E-16	1
\$M\$10	DMU06 Podminky vlastního omezení	-0.040877048	0
\$M\$11	DMU07 Podminky vlastního omezení	-0.11102036	0
\$M\$12	DMU08 Podminky vlastního omezení	-0.136500304	0
\$M\$13	DMU09 Podminky vlastního omezení	2.22045E-16	0
\$M\$14	DMU10 Podminky vlastního omezení	-0.042054746	0
\$M\$15	DMU11 Podminky vlastního omezení	-0.013784378	0
\$M\$16	DMU12 Podminky vlastního omezení	-0.05248281	0
\$M\$17	DMU13 Podminky vlastního omezení	-0.003626082	0
\$M\$18	DMU14 Podminky vlastního omezení	-0.013863047	0
\$M\$19	DMU15 Podminky vlastního omezení	-5.55112E-17	0
\$M\$20	DMU16 Podminky vlastního omezení	-0.008191168	0
\$M\$21	DMU17 Podminky vlastního omezení	-0.164170097	0
\$M\$22	DMU18 Podminky vlastního omezení	-0.009287061	0

<b>Účelová funkce koeficient</b>	<b>Povolený nárůst</b>	<b>Povolený pokles</b>
0	1.69743E-11	0
0	0	6.98679E-11
16501	0	0
1683	0	0
1	1.77636E-15	1E+30

<b>Pravá strana omezující podmínky</b>	<b>Povolený nárůst</b>	<b>Povolený pokles</b>
1	1E+30	1
0	1E+30	0.035611755
0	1E+30	0.007427302
0	1E+30	0.088945513
0	1E+30	0.119920234
0	0.003288103	0.043236549
0	1E+30	0.040877048
0	1E+30	0.11102036
0	1E+30	0.136500304
0	0.005211691	0.040027684
0	1E+30	0.042054746
0	1E+30	0.013784378
0	1E+30	0.05248281
0	1E+30	0.003626082
0	1E+30	0.013863047
0	0.00716839	0.001326114
0	1E+30	0.008191168
0	1E+30	0.164170097
0	1E+30	0.009287061

Microsoft Excel 16.0 Citlivostní sestava

List: [Vstupy\_Výstupy\_BP.xlsx]Výpočty BCC

Sestava vytvořena: 12.03.2024 20:41:52

Proměnné

Levá strana omezující podmínky	Název	Konečná Hodnota	Redukovaná náklady
\$D\$27	v1	4.45283E-05	0
\$E\$27	v2	5.0699E-05	0
\$F\$27	u1	4.82451E-05	0
\$G\$27	u2	0	-504.3587453
\$H\$27	μ	0	-0.188636813

Omezující podmínky

Levá strana omezující podmínky	Název	Konečná Hodnota	Stínová cena
\$M\$31	Normalizaci	1	0.967893085
\$M\$5	DMU01 Podminky vlastního omezení	-0.028315405	0
\$M\$6	DMU02 Podminky vlastního omezení	-0.005494	0
\$M\$7	DMU03 Podminky vlastního omezení	-0.068155588	0
\$M\$8	DMU04 Podminky vlastního omezení	-0.093948931	0
\$M\$9	DMU05 Podminky vlastního omezení	-3.33067E-16	1.139849791
\$M\$10	DMU06 Podminky vlastního omezení	-0.032106915	0
\$M\$11	DMU07 Podminky vlastního omezení	-0.08745644	0
\$M\$12	DMU08 Podminky vlastního omezení	-0.108282579	0
\$M\$13	DMU09 Podminky vlastního omezení	-2.22045E-16	0.048787022
\$M\$14	DMU10 Podminky vlastního omezení	-0.033570943	0
\$M\$15	DMU11 Podminky vlastního omezení	-0.012208532	0
\$M\$16	DMU12 Podminky vlastního omezení	-0.042105368	0
\$M\$17	DMU13 Podminky vlastního omezení	-0.003420719	0
\$M\$18	DMU14 Podminky vlastního omezení	-0.01197554	0
\$M\$19	DMU15 Podminky vlastního omezení	-0.001055709	0
\$M\$20	DMU16 Podminky vlastního omezení	-0.007686592	0
\$M\$21	DMU17 Podminky vlastního omezení	-0.132151813	0
\$M\$22	DMU18 Podminky vlastního omezení	-0.008616811	0

<b>Účelová funkce koeficient</b>	<b>Povolený nárůst</b>	<b>Povolený pokles</b>
0	1455.967104	209.6946777
0	913.2205997	6340.738671
20062	1E+30	3183.841948
1533	504.3587453	1E+30
1	0.188636813	1E+30

<b>Pravá strana omezující podmínky</b>	<b>Povolený nárůst</b>	<b>Povolený pokles</b>
1	1E+30	1
0	1E+30	0.028315405
0	1E+30	0.005494
0	1E+30	0.068155588
0	1E+30	0.093948931
0	0.0024543	0.05863712
0	1E+30	0.032106915
0	1E+30	0.08745644
0	1E+30	0.108282579
0	0.004149855	0.02294297
0	1E+30	0.033570943
0	1E+30	0.012208532
0	1E+30	0.042105368
0	1E+30	0.003420719
0	1E+30	0.01197554
0	1E+30	0.001055709
0	1E+30	0.007686592
0	1E+30	0.132151813
0	1E+30	0.008616811

Microsoft Excel 16.0 Citlivostní sestava

List: [Vstupy\_Výstupy\_BP.xlsx]Výpočty BCC

Sestava vytvořena: 12.03.2024 20:43:46

Proměnné

Levá strana omezující podmínky	Název	Konečná Hodnota	Redukovaná náklady
\$D\$27	v1	0	-20.62043928
\$E\$27	v2	0.000103648	0
\$F\$27	u1	7.70795E-05	0
\$G\$27	u2	0	-1920.781686
\$H\$27	μ	0.060903371	0

Omezující podmínky

Levá strana omezující podmínky	Název	Konečná Hodnota	Stínová cena
\$M\$32	Normalizaci	1	0.871625363
\$M\$5	DMU01 Podminky vlastního omezení	-0.251479591	0
\$M\$6	DMU02 Podminky vlastního omezení	-5.75928E-16	0.303840077
\$M\$7	DMU03 Podminky vlastního omezení	-0.524580028	0
\$M\$8	DMU04 Podminky vlastního omezení	-0.197829202	0
\$M\$9	DMU05 Podminky vlastního omezení	-0.008522358	0
\$M\$10	DMU06 Podminky vlastního omezení	-0.094013301	0
\$M\$11	DMU07 Podminky vlastního omezení	-0.128374637	0
\$M\$12	DMU08 Podminky vlastního omezení	-0.242242567	0
\$M\$13	DMU09 Podminky vlastního omezení	-0.372792894	0
\$M\$14	DMU10 Podminky vlastního omezení	-0.081512754	0
\$M\$15	DMU11 Podminky vlastního omezení	0	0.696159923
\$M\$16	DMU12 Podminky vlastního omezení	-0.081979809	0
\$M\$17	DMU13 Podminky vlastního omezení	-0.012099271	0
\$M\$18	DMU14 Podminky vlastního omezení	-0.097256456	0
\$M\$19	DMU15 Podminky vlastního omezení	-0.054861032	0
\$M\$20	DMU16 Podminky vlastního omezení	-0.069485866	0
\$M\$21	DMU17 Podminky vlastního omezení	-0.142843421	0
\$M\$22	DMU18 Podminky vlastního omezení	-0.035028903	0



<b>Účelová funkce koeficient</b>	<b>Povolený nárůst</b>	<b>Povolený pokles</b>
0	20.62043928	1E+30
0	1E+30	83.76673609
10518	425.0877106	8846
1	1920.781686	1E+30
1	5.290669856	0.038845317

<b>Pravá strana omezující podmínky</b>	<b>Povolený nárůst</b>	<b>Povolený pokles</b>
1	1E+30	1
0	1E+30	0.251479591
0	0.016732074	2.24409204
0	1E+30	0.524580028
0	1E+30	0.197829202
0	1E+30	0.008522358
0	1E+30	0.094013301
0	1E+30	0.128374637
0	1E+30	0.242242567
0	1E+30	0.372792894
0	1E+30	0.081512754
0	0.017369263	0.057595685
0	1E+30	0.081979809
0	1E+30	0.012099271
0	1E+30	0.097256456
0	1E+30	0.054861032
0	1E+30	0.069485866
0	1E+30	0.142843421
0	1E+30	0.035028903

Microsoft Excel 16.0 Citlivostní sestava

List: [Vstupy\_Výstupy\_BP.xlsx]Výpočty BCC

Sestava vytvořena: 12.03.2024 20:44:52

Proměnné

Levá strana omezující podmínky	Název	Konečná Hodnota	Redukovaná náklady
\$D\$27	v1	4.23913E-05	0
\$E\$27	v2	4.82658E-05	0
\$F\$27	u1	4.59297E-05	0
\$G\$27	u2	0	-447.4955431
\$H\$27	μ	0	-0.124321537

Omezující podmínky

Levá strana omezující podmínky	Název	Konečná Hodnota	Stínová cena
\$M\$33	Normalizaci	1	0.896914261
\$M\$5	DMU01 Podminky vlastního omezení	-0.026956455	0
\$M\$6	DMU02 Podminky vlastního omezení	-0.005230325	0
\$M\$7	DMU03 Podminky vlastního omezení	-0.064884576	0
\$M\$8	DMU04 Podminky vlastního omezení	-0.089440011	0
\$M\$9	DMU05 Podminky vlastního omezení	3.33067E-16	1.018154346
\$M\$10	DMU06 Podminky vlastního omezení	-0.030565998	0
\$M\$11	DMU07 Podminky vlastního omezení	-0.083259117	0
\$M\$12	DMU08 Podminky vlastního omezení	-0.103085739	0
\$M\$13	DMU09 Podminky vlastního omezení	4.44089E-16	0.106167191
\$M\$14	DMU10 Podminky vlastního omezení	-0.031959763	0
\$M\$15	DMU11 Podminky vlastního omezení	-0.011622605	0
\$M\$16	DMU12 Podminky vlastního omezení	-0.040084592	0
\$M\$17	DMU13 Podminky vlastního omezení	-0.003256547	0
\$M\$18	DMU14 Podminky vlastního omezení	-0.011400795	0
\$M\$19	DMU15 Podminky vlastního omezení	-0.001005042	0
\$M\$20	DMU16 Podminky vlastního omezení	-0.007317687	0
\$M\$21	DMU17 Podminky vlastního omezení	-0.12580941	0
\$M\$22	DMU18 Podminky vlastního omezení	-0.008203262	0

<b>Účelová funkce koeficient</b>	<b>Povolený nárůst</b>	<b>Povolený pokles</b>
0	948.2550153	450.9486525
0	2112.134534	4441.397383
19528	1E+30	2159.303092
1525	447.4955431	1E+30
1	0.124321537	1E+30

<b>Pravá strana omezující podmínky</b>	<b>Povolený nárůst</b>	<b>Povolený pokles</b>
1	1E+30	1
0	1E+30	0.026956455
0	1E+30	0.005230325
0	1E+30	0.064884576
0	1E+30	0.089440011
0	0.002335955	0.056142147
0	1E+30	0.030565998
0	1E+30	0.083259117
0	1E+30	0.103085739
0	0.003951711	0.021810694
0	1E+30	0.031959763
0	1E+30	0.011622605
0	1E+30	0.040084592
0	1E+30	0.003256547
0	1E+30	0.011400795
0	1E+30	0.001005042
0	1E+30	0.007317687
0	1E+30	0.12580941
0	1E+30	0.008203262

Microsoft Excel 16.0 Citlivostní sestava

List: [Vstupy\_Výstupy\_BP.xlsx]Výpočty BCC

Sestava vytvořena: 12.03.2024 20:45:43

Proměnné

Levá strana omezující podmínky	Název	Konečná Hodnota	Redukovaná náklady
\$D\$27	v1	5.69996E-05	0
\$E\$27	v2	3.97129E-05	0
\$F\$27	u1	3.89257E-05	0
\$G\$27	u2	0	-9.09495E-13
\$H\$27	μ	0	0

Omezující podmínky

Levá strana omezující podmínky	Název	Konečná Hodnota	Stínová cena
\$M\$34	Normalizaci	1	1
\$M\$5	DMU01 Podminky vlastního omezení	-0.038095881	0
\$M\$6	DMU02 Podminky vlastního omezení	-0.118522192	0
\$M\$7	DMU03 Podminky vlastního omezení	-0.156483767	0
\$M\$8	DMU04 Podminky vlastního omezení	-0.171320865	0
\$M\$9	DMU05 Podminky vlastního omezení	-0.050819592	0
\$M\$10	DMU06 Podminky vlastního omezení	-0.085753107	0
\$M\$11	DMU07 Podminky vlastního omezení	-0.109104395	0
\$M\$12	DMU08 Podminky vlastního omezení	-0.145054886	0
\$M\$13	DMU09 Podminky vlastního omezení	2.22045E-16	1
\$M\$14	DMU10 Podminky vlastního omezení	-0.075708292	0
\$M\$15	DMU11 Podminky vlastního omezení	-0.007687694	0
\$M\$16	DMU12 Podminky vlastního omezení	-0.050921165	0
\$M\$17	DMU13 Podminky vlastního omezení	-0.0400948	0
\$M\$18	DMU14 Podminky vlastního omezení	-0.006950574	0
\$M\$19	DMU15 Podminky vlastního omezení	-0.003577596	0
\$M\$20	DMU16 Podminky vlastního omezení	0	0
\$M\$21	DMU17 Podminky vlastního omezení	-0.120787969	0
\$M\$22	DMU18 Podminky vlastního omezení	-0.002643146	0

<b>Účelová funkce koeficient</b>	<b>Povolený nárůst</b>	<b>Povolený pokles</b>
0	1419.841838	0
0	0	25088.54063
25690	1E+30	0
2439	9.09495E-13	1E+30
1	0	1E+30

<b>Pravá strana omezující podmínky</b>	<b>Povolený nárůst</b>	<b>Povolený pokles</b>
1	1E+30	1
0	1E+30	0.038095881
0	1E+30	0.118522192
0	1E+30	0.156483767
0	1E+30	0.171320865
0	1E+30	0.050819592
0	1E+30	0.085753107
0	1E+30	0.109104395
0	1E+30	0.145054886
0	0.009435747	0.996339595
0	1E+30	0.075708292
0	1E+30	0.007687694
0	1E+30	0.050921165
0	1E+30	0.0400948
0	1E+30	0.006950574
0	1E+30	0.003577596
0	0.003804035	0.006201783
0	1E+30	0.120787969
0	1E+30	0.002643146

Microsoft Excel 16.0 Citlivostní sestava

List: [Vstupy\_Výstupy\_BP.xlsx]Výpočty BCC

Sestava vytvořena: 12.03.2024 20:46:26

Proměnné

Levá strana omezující podmínky	Název	Konečná Hodnota	Redukovaná náklady
\$D\$27	v1	5.39811E-05	0
\$E\$27	v2	6.14014E-05	0
\$F\$27	u1	5.8333E-05	0
\$G\$27	u2	1.04531E-06	0
\$H\$27	μ	0	-0.027164651

Omezující podmínky

Levá strana omezující podmínky	Název	Konečná Hodnota	Stínová cena
\$M\$35	Normalizaci	1	0.959446087
\$M\$5	DMU01 Podminky vlastního omezení	-0.034340857	0
\$M\$6	DMU02 Podminky vlastního omezení	-0.00716224	0
\$M\$7	DMU03 Podminky vlastního omezení	-0.085771262	0
\$M\$8	DMU04 Podminky vlastního omezení	-0.11564057	0
\$M\$9	DMU05 Podminky vlastního omezení	-3.33067E-16	0.913329245
\$M\$10	DMU06 Podminky vlastního omezení	-0.039418244	0
\$M\$11	DMU07 Podminky vlastního omezení	-0.107058311	0
\$M\$12	DMU08 Podminky vlastního omezení	-0.131628936	0
\$M\$13	DMU09 Podminky vlastního omezení	-2.22045E-16	0.027488908
\$M\$14	DMU10 Podminky vlastního omezení	-0.040553913	0
\$M\$15	DMU11 Podminky vlastního omezení	-0.013292446	0
\$M\$16	DMU12 Podminky vlastního omezení	-0.050609825	0
\$M\$17	DMU13 Podminky vlastního omezení	-0.003496676	0
\$M\$18	DMU14 Podminky vlastního omezení	-0.013368308	0
\$M\$19	DMU15 Podminky vlastního omezení	-1.11022E-16	0.086346498
\$M\$20	DMU16 Podminky vlastního omezení	-0.007898845	0
\$M\$21	DMU17 Podminky vlastního omezení	-0.158311262	0
\$M\$22	DMU18 Podminky vlastního omezení	-0.008955628	0

<b>Účelová funkce koeficient</b>	<b>Povolený nárůst</b>	<b>Povolený pokles</b>
0	256.4796315	122.4963629
0	540.8795843	1132.479309
16416	1041.24009	1140.252163
1771	132.1955955	47.93946353
1	0.027164651	1E+30

<b>Pravá strana omezující podmínky</b>	<b>Povolený nárůst</b>	<b>Povolený pokles</b>
1	1E+30	1
0	1E+30	0.034340857
0	1E+30	0.00716224
0	1E+30	0.085771262
0	1E+30	0.11564057
0	0.003169948	0.041834224
0	1E+30	0.039418244
0	1E+30	0.107058311
0	1E+30	0.131628936
0	0.005026951	0.038525423
0	1E+30	0.040553913
0	1E+30	0.013292446
0	1E+30	0.050609825
0	1E+30	0.003496676
0	1E+30	0.013368308
0	0.006912932	0.001278775
0	1E+30	0.007898845
0	1E+30	0.158311262
0	1E+30	0.008955628

Microsoft Excel 16.0 Citlivostní sestava

List: [Vstupy\_Výstupy\_BP.xlsx]Výpočty BCC

Sestava vytvořena: 12.03.2024 20:47:07

Proměnné

Levá strana omezujících podmínky	Název	Konečná Hodnota	Redukovaná náklady
\$D\$27	v1	0	0
\$E\$27	v2	0.00054615	0
\$F\$27	u1	0	0
\$G\$27	u2	0.000631712	0
\$H\$27	$\mu$	0	0

Omezující podmínky

Levá strana omezujících podmínky	Název	Konečná Hodnota	Stínová cena
\$M\$36	Normalizaci	1	1
\$M\$5	DMU01 Podminky vlastního omezení	-8.213856055	0
\$M\$6	DMU02 Podminky vlastního omezení	-11.12032715	0
\$M\$7	DMU03 Podminky vlastního omezení	-22.73562769	0
\$M\$8	DMU04 Podminky vlastního omezení	-11.95985196	0
\$M\$9	DMU05 Podminky vlastního omezení	-6.004551362	0
\$M\$10	DMU06 Podminky vlastního omezení	-7.99608587	0
\$M\$11	DMU07 Podminky vlastního omezení	-5.268620063	0
\$M\$12	DMU08 Podminky vlastního omezení	-8.565312149	0
\$M\$13	DMU09 Podminky vlastního omezení	-11.17853366	0
\$M\$14	DMU10 Podminky vlastního omezení	-6.299042634	0
\$M\$15	DMU11 Podminky vlastního omezení	-1.11022E-16	1
\$M\$16	DMU12 Podminky vlastního omezení	-3.173638671	0
\$M\$17	DMU13 Podminky vlastního omezení	-4.451072686	0
\$M\$18	DMU14 Podminky vlastního omezení	-2.68692722	0
\$M\$19	DMU15 Podminky vlastního omezení	-2.395043183	0
\$M\$20	DMU16 Podminky vlastního omezení	-1.686827167	0
\$M\$21	DMU17 Podminky vlastního omezení	-0.094092648	0
\$M\$22	DMU18 Podminky vlastního omezení	-0.876310043	0



<b>Účelová funkce koeficient</b>	<b>Povolený nárůst</b>	<b>Povolený pokles</b>
0	0	1E+30
0	1E+30	0
1672	0	1E+30
1583	1E+30	0
1	0	1E+30

<b>Pravá strana omezující podmínky</b>	<b>Povolený nárůst</b>	<b>Povolený pokles</b>
1	1E+30	1
0	1E+30	8.213856055
0	1E+30	11.12032715
0	1E+30	22.73562769
0	1E+30	11.95985196
0	1E+30	6.004551362
0	1E+30	7.99608587
0	1E+30	5.268620063
0	1E+30	8.565312149
0	1E+30	11.17853366
0	1E+30	6.299042634
0	0.086197142	1
0	1E+30	3.173638671
0	1E+30	4.451072686
0	1E+30	2.68692722
0	1E+30	2.395043183
0	1E+30	1.686827167
0	1E+30	0.094092648
0	1E+30	0.876310043

Microsoft Excel 16.0 Citlivostní sestava

List: [Vstupy\_Výstupy\_BP.xlsx]Výpočty BCC

Sestava vytvořena: 12.03.2024 20:47:33

Proměnné

Levá strana omezující podmínky	Název	Konečná Hodnota	Redukovaná náklady
\$D\$27	v1	8.77041E-05	0
\$E\$27	v2	0.00012534	0
\$F\$27	u1	0.000112495	0
\$G\$27	u2	0	-561.6652967
\$H\$27	$\mu$	0.041494663	0

Omezující podmínky

Levá strana omezující podmínky	Název	Konečná Hodnota	Stínová cena
\$M\$37	Normalizaci	1	0.911979943
\$M\$5	DMU01 Podminky vlastního omezení	-0.119135646	0
\$M\$6	DMU02 Podminky vlastního omezení	-0.029871545	0
\$M\$7	DMU03 Podminky vlastního omezení	-0.313013346	0
\$M\$8	DMU04 Podminky vlastního omezení	-0.248271881	0
\$M\$9	DMU05 Podminky vlastního omezení	7.35523E-16	0.308555937
\$M\$10	DMU06 Podminky vlastního omezení	-0.089528232	0
\$M\$11	DMU07 Podminky vlastního omezení	-0.192866231	0
\$M\$12	DMU08 Podminky vlastního omezení	-0.275218204	0
\$M\$13	DMU09 Podminky vlastního omezení	-0.103160078	0
\$M\$14	DMU10 Podminky vlastního omezení	-0.08394142	0
\$M\$15	DMU11 Podminky vlastního omezení	0	0.431244341
\$M\$16	DMU12 Podminky vlastního omezení	-0.088020057	0
\$M\$17	DMU13 Podminky vlastního omezení	-0.002480391	0
\$M\$18	DMU14 Podminky vlastního omezení	-0.031821572	0
\$M\$19	DMU15 Podminky vlastního omezení	0	0.260199722
\$M\$20	DMU16 Podminky vlastního omezení	-0.013584379	0
\$M\$21	DMU17 Podminky vlastního omezení	-0.269295624	0
\$M\$22	DMU18 Podminky vlastního omezení	-0.004447914	0

<b>Účelová funkce koeficient</b>	<b>Povolený nárůst</b>	<b>Povolený pokles</b>
0	558.831674	206.9386836
0	1221.931813	3299.790009
7738	3240.444584	2432.613281
1143	561.6652967	1E+30
1	0.458517618	0.29516427

<b>Pravá strana omezující podmínky</b>	<b>Povolený nárůst</b>	<b>Povolený pokles</b>
1	1E+30	1
0	1E+30	0.119135646
0	1E+30	0.029871545
0	1E+30	0.313013346
0	1E+30	0.248271881
0	0.00336094	0.045994388
0	1E+30	0.089528232
0	1E+30	0.192866231
0	1E+30	0.275218204
0	1E+30	0.103160078
0	1E+30	0.08394142
0	0.008840629	0.025891272
0	1E+30	0.088020057
0	1E+30	0.002480391
0	1E+30	0.031821572
0	0.007493323	0.039685072
0	1E+30	0.013584379
0	1E+30	0.269295624
0	1E+30	0.004447914

Microsoft Excel 16.0 Citlivostní sestava

List: [Vstupy\_Výstupy\_BP.xlsx]Výpočty BCC

Sestava vytvořena: 12.03.2024 20:48:16

Proměnné

Levá strana omezující podmínky	Název	Konečná Hodnota	Redukovaná náklady
\$D\$27	v1	5.29212E-05	0
\$E\$27	v2	8.41853E-05	0
\$F\$27	u1	7.38495E-05	0
\$G\$27	u2	1.94061E-05	0
\$H\$27	$\mu$	0	0

Omezující podmínky

Levá strana omezující podmínky	Název	Konečná Hodnota	Stínová cena
\$M\$38	Normalizaci	1	1
\$M\$5	DMU01 Podminky vlastního omezení	-0.095398623	0
\$M\$6	DMU02 Podminky vlastního omezení	-0.007798118	0
\$M\$7	DMU03 Podminky vlastního omezení	-0.2427942	0
\$M\$8	DMU04 Podminky vlastního omezení	-0.186088251	0
\$M\$9	DMU05 Podminky vlastního omezení	-0.004574941	0
\$M\$10	DMU06 Podminky vlastního omezení	-0.069959	0
\$M\$11	DMU07 Podminky vlastního omezení	-0.16113897	0
\$M\$12	DMU08 Podminky vlastního omezení	-0.194184736	0
\$M\$13	DMU09 Podminky vlastního omezení	-0.085815982	0
\$M\$14	DMU10 Podminky vlastního omezení	-0.059508534	0
\$M\$15	DMU11 Podminky vlastního omezení	-5.55112E-17	0
\$M\$16	DMU12 Podminky vlastního omezení	-0.070793834	0
\$M\$17	DMU13 Podminky vlastního omezení	-3.33067E-16	1
\$M\$18	DMU14 Podminky vlastního omezení	-0.025698546	0
\$M\$19	DMU15 Podminky vlastního omezení	-1.11022E-16	0
\$M\$20	DMU16 Podminky vlastního omezení	-0.010356537	0
\$M\$21	DMU17 Podminky vlastního omezení	-0.170922463	0
\$M\$22	DMU18 Podminky vlastního omezení	-0.003065753	0

Účelová funkce koeficient	Povolený nárůst	Povolený pokles
0	0	0
0	0	0
13031	0	0
1941	0	0
1	0	1E+30

Pravá strana omezující podmínky	Povolený nárůst	Povolený pokles
1	1E+30	1
0	1E+30	0.095398623
0	1E+30	0.007798118
0	1E+30	0.2427942
0	1E+30	0.186088251
0	1E+30	0.004574941
0	1E+30	0.069959
0	1E+30	0.16113897
0	1E+30	0.194184736
0	1E+30	0.085815982
0	1E+30	0.059508534
0 0.005764842	0.007497612	
0	1E+30	0.070793834
0 0.002525723	0.023271299	
0	1E+30	0.025698546
0 0.005080379	0.007004146	
0	1E+30	0.010356537
0	1E+30	0.170922463
0	1E+30	0.003065753

Microsoft Excel 16.0 Citlivostní sestava

List: [Vstupy\_Výstupy\_BP.xlsx]Výpočty BCC

Sestava vytvořena: 12.03.2024 20:48:45

Proměnné

Levá strana omezující podmínky	Název	Konečná Hodnota	Redukovaná náklady
\$D\$27	v1	0.00016336	0
\$E\$27	v2	0.000137159	0
\$F\$27	u1	0.000132273	0
\$G\$27	u2	0	-134.3907454
\$H\$27	$\mu$	0.011503722	0

Omezující podmínky

Levá strana omezující podmínky	Název	Konečná Hodnota	Stínová cena
\$M\$39	Normalizaci	1	0.980537225
\$M\$5	DMU01 Podminky vlastního omezení	-0.104451811	0
\$M\$6	DMU02 Podminky vlastního omezení	-0.238635765	0
\$M\$7	DMU03 Podminky vlastního omezení	-0.395893111	0
\$M\$8	DMU04 Podminky vlastního omezení	-0.444614117	0
\$M\$9	DMU05 Podminky vlastního omezení	-0.094433584	0
\$M\$10	DMU06 Podminky vlastního omezení	-0.201861627	0
\$M\$11	DMU07 Podminky vlastního omezení	-0.308535999	0
\$M\$12	DMU08 Podminky vlastního omezení	-0.406992828	0
\$M\$13	DMU09 Podminky vlastního omezení	-4.68375E-16	0.062226292
\$M\$14	DMU10 Podminky vlastního omezení	-0.182487182	0
\$M\$15	DMU11 Podminky vlastního omezení	-0.018636799	0
\$M\$16	DMU12 Podminky vlastního omezení	-0.140659662	0
\$M\$17	DMU13 Podminky vlastního omezení	-0.076140737	0
\$M\$18	DMU14 Podminky vlastního omezení	-0.019462775	0
\$M\$19	DMU15 Podminky vlastního omezení	-2.42861E-17	0.35362003
\$M\$20	DMU16 Podminky vlastního omezení	-2.42861E-17	0.584153678
\$M\$21	DMU17 Podminky vlastního omezení	-0.379632113	0
\$M\$22	DMU18 Podminky vlastního omezení	-0.005473711	0

<b>Účelová funkce koeficient</b>	<b>Povolený nárůst</b>	<b>Povolený pokles</b>
0	136.3433107	235.4708843
0	6173.586267	3574.655071
7326	4423.205667	1086.928807
1776	134.3907454	1E+30
1	0.17421324	0.078458908

<b>Pravá strana omezující podmínky</b>	<b>Povolený nárůst</b>	<b>Povolený pokles</b>
1	1E+30	1
0	1E+30	0.104451811
0	1E+30	0.238635765
0	1E+30	0.395893111
0	1E+30	0.444614117
0	1E+30	0.094433584
0	1E+30	0.201861627
0	1E+30	0.308535999
0	1E+30	0.406992828
0	0.032206655	0.048622262
0	1E+30	0.182487182
0	1E+30	0.018636799
0	1E+30	0.140659662
0	1E+30	0.076140737
0	1E+30	0.019462775
0	0.014541195	0.012247012
0	0.006669453	0.01754848
0	1E+30	0.379632113
0	1E+30	0.005473711

Microsoft Excel 16.0 Citlivostní sestava

List: [Vstupy\_Výstupy\_BP.xlsx]Výpočty BCC

Sestava vytvořena: 12.03.2024 20:49:32

Proměnné

Levá strana omezující podmínky	Název	Konečná Hodnota	Redukovaná náklady
\$D\$27	v1	0.000120016	0
\$E\$27	v2	0.00014192	0
\$F\$27	u1	0.000127386	0
\$G\$27	u2	2.96824E-05	0
\$H\$27	$\mu$	0	0

Omezující podmínky

Levá strana omezující podmínky	Název	Konečná Hodnota	Stínová cena
\$M\$40	Normalizaci	1	1
\$M\$5	DMU01 Podminky vlastního omezení	-0.163596172	0
\$M\$6	DMU02 Podminky vlastního omezení	-0.140060456	0
\$M\$7	DMU03 Podminky vlastního omezení	-0.491546787	0
\$M\$8	DMU04 Podminky vlastního omezení	-0.416708435	0
\$M\$9	DMU05 Podminky vlastního omezení	-0.061973769	0
\$M\$10	DMU06 Podminky vlastního omezení	-0.180704791	0
\$M\$11	DMU07 Podminky vlastního omezení	-0.314412267	0
\$M\$12	DMU08 Podminky vlastního omezení	-0.390289104	0
\$M\$13	DMU09 Podminky vlastního omezení	-0.118429509	0
\$M\$14	DMU10 Podminky vlastního omezení	-0.15299931	0
\$M\$15	DMU11 Podminky vlastního omezení	-5.55112E-17	0
\$M\$16	DMU12 Podminky vlastního omezení	-0.137659223	0
\$M\$17	DMU13 Podminky vlastního omezení	-0.040922535	0
\$M\$18	DMU14 Podminky vlastního omezení	-0.035733023	0
\$M\$19	DMU15 Podminky vlastního omezení	-2.22045E-16	1
\$M\$20	DMU16 Podminky vlastního omezení	-0.007686166	0
\$M\$21	DMU17 Podminky vlastního omezení	-0.317071737	0
\$M\$22	DMU18 Podminky vlastního omezení	0	2.22045E-16



<b>Účelová funkce koeficient</b>	<b>Povolený nárůst</b>	<b>Povolený pokles</b>
0	0	3.96573E-14
0	5.20895E-13	0
7400	0	1.25828E-12
1932	3.28513E-13	0
1	0	1E+30

<b>Pravá strana omezující podmínky</b>	<b>Povolený nárůst</b>	<b>Povolený pokles</b>
1	1E+30	1
0	1E+30	0.163596172
0	1E+30	0.140060456
0	1E+30	0.491546787
0	1E+30	0.416708435
0	1E+30	0.061973769
0	1E+30	0.180704791
0	1E+30	0.314412267
0	1E+30	0.390289104
0	1E+30	0.118429509
0	1E+30	0.15299931
0	0.009790617	0.008124062
0	1E+30	0.137659223
0	1E+30	0.040922535
0	1E+30	0.035733023
0	0.008802835	0.997285795
0	1E+30	0.007686166
0	1E+30	0.317071737
0	0.004015673	0.005249767

Microsoft Excel 16.0 Citlivostní sestava

List: [Vstupy\_Výstupy\_BP.xlsx]Výpočty BCC

Sestava vytvořena: 12.03.2024 20:50:10

Proměnné

Levá strana omezující podmínky	Název	Konečná Hodnota	Redukovaná náklady
\$D\$27	v1	0.000208562	0
\$E\$27	v2	0.000191604	0
\$F\$27	u1	0.000178888	0
\$G\$27	u2	2.57595E-05	0
\$H\$27	μ	0	0

Omezující podmínky

Levá strana omezující podmínky	Název	Konečná Hodnota	Stínová cena
\$M\$41	Normalizaci	1	1
\$M\$5	DMU01 Podminky vlastního omezení	-0.194312148	0
\$M\$6	DMU02 Podminky vlastního omezení	-0.328852584	0
\$M\$7	DMU03 Podminky vlastního omezení	-0.676738104	0
\$M\$8	DMU04 Podminky vlastního omezení	-0.65814989	0
\$M\$9	DMU05 Podminky vlastního omezení	-0.140092424	0
\$M\$10	DMU06 Podminky vlastního omezení	-0.302730545	0
\$M\$11	DMU07 Podminky vlastního omezení	-0.462367413	0
\$M\$12	DMU08 Podminky vlastního omezení	-0.587213184	0
\$M\$13	DMU09 Podminky vlastního omezení	-0.078706805	0
\$M\$14	DMU10 Podminky vlastního omezení	-0.261667201	0
\$M\$15	DMU11 Podminky vlastního omezení	-0.011158692	0
\$M\$16	DMU12 Podminky vlastního omezení	-0.204980932	0
\$M\$17	DMU13 Podminky vlastního omezení	-0.102849351	0
\$M\$18	DMU14 Podminky vlastního omezení	-0.03544632	0
\$M\$19	DMU15 Podminky vlastního omezení	0	6.77626E-21
\$M\$20	DMU16 Podminky vlastního omezení	1.11022E-16	1
\$M\$21	DMU17 Podminky vlastního omezení	-0.487894533	0
\$M\$22	DMU18 Podminky vlastního omezení	2.22045E-16	0

<b>Účelová funkce koeficient</b>	<b>Povolený nárůst</b>	<b>Povolený pokles</b>
0	0	223.0597714
0	1163925.887	0
5325	0	1.60248E-14
1841	5.54021E-15	0
1	0	1E+30

<b>Pravá strana omezující podmínky</b>	<b>Povolený nárůst</b>	<b>Povolený pokles</b>
1	1E+30	1
0	1E+30	0.194312148
0	1E+30	0.328852584
0	1E+30	0.676738104
0	1E+30	0.65814989
0	1E+30	0.140092424
0	1E+30	0.302730545
0	1E+30	0.462367413
0	1E+30	0.587213184
0	1E+30	0.078706805
0	1E+30	0.261667201
0	1E+30	0.011158692
0	1E+30	0.204980932
0	1E+30	0.102849351
0	1E+30	0.03544632
0	0.021929796	423.0409064
0	0.010060003	0.010377457
0	1E+30	0.487894533
0	0.005487764	0.008100097

Microsoft Excel 16.0 Citlivostní sestava

List: [Vstupy\_Výstupy\_BP.xlsx]Výpočty BCC

Sestava vytvořena: 12.03.2024 20:52:53

Proměnné

Levá strana omezující podmínky	Název	Konečná Hodnota	Redukovaná náklady
\$D\$27	v1	0	-730.8197363
\$E\$27	v2	0.000460617	0
\$F\$27	u1	0	-1549.152243
\$G\$27	u2	0.00053278	0
\$H\$27	$\mu$	0	-0.091598231

Omezující podmínky

Levá strana omezující podmínky	Název	Konečná Hodnota	Stínová cena
\$M\$42	Normalizaci	1	0.920643188
\$M\$5	DMU01 Podminky vlastního omezení	-6.927485231	0
\$M\$6	DMU02 Podminky vlastního omezení	-9.378774304	0
\$M\$7	DMU03 Podminky vlastního omezení	-19.17500428	0
\$M\$8	DMU04 Podminky vlastního omezení	-10.08682126	0
\$M\$9	DMU05 Podminky vlastního omezení	-5.064179431	0
\$M\$10	DMU06 Podminky vlastního omezení	-6.743820004	0
\$M\$11	DMU07 Podminky vlastního omezení	-4.443502227	0
\$M\$12	DMU08 Podminky vlastního omezení	-7.223899836	0
\$M\$13	DMU09 Podminky vlastního omezení	-9.427865102	0
\$M\$14	DMU10 Podminky vlastního omezení	-5.312550466	0
\$M\$15	DMU11 Podminky vlastního omezení	4.44089E-16	1.091598231
\$M\$16	DMU12 Podminky vlastního omezení	-2.676615572	0
\$M\$17	DMU13 Podminky vlastního omezení	-3.753990828	0
\$M\$18	DMU14 Podminky vlastního omezení	-2.266127932	0
\$M\$19	DMU15 Podminky vlastního omezení	-2.019955812	0
\$M\$20	DMU16 Podminky vlastního omezení	-1.422653405	0
\$M\$21	DMU17 Podminky vlastního omezení	-0.079356812	0
\$M\$22	DMU18 Podminky vlastního omezení	-0.739071253	0

<b>Účelová funkce koeficient</b>	<b>Povolený nárůst</b>	<b>Povolený pokles</b>
0	730.8197363	1E+30
0	1E+30	1995.735406
276	1549.152243	1E+30
1728	1E+30	145
1	0.091598231	1E+30

<b>Pravá strana omezující podmínky</b>	<b>Povolený nárůst</b>	<b>Povolený pokles</b>
1	1E+30	1
0	1E+30	6.927485231
0	1E+30	9.378774304
0	1E+30	19.17500428
0	1E+30	10.08682126
0	1E+30	5.064179431
0	1E+30	6.743820004
0	1E+30	4.443502227
0	1E+30	7.223899836
0	1E+30	9.427865102
0	1E+30	5.312550466
0	0.07269782	0.843390143
0	1E+30	2.676615572
0	1E+30	3.753990828
0	1E+30	2.266127932
0	1E+30	2.019955812
0	1E+30	1.422653405
0	1E+30	0.079356812
0	1E+30	0.739071253

Microsoft Excel 16.0 Citlivostní sestava

List: [Vstupy\_Výstupy\_BP.xlsx]Výpočty BCC

Sestava vytvořena: 12.03.2024 20:53:32

Proměnné

Levá strana omezující podmínky	Název	Konečná Hodnota	Redukovaná náklady
\$D\$27	v1	0.000232845	0
\$E\$27	v2	0.000275342	0
\$F\$27	u1	0.000247143	0
\$G\$27	u2	5.75874E-05	0
\$H\$27	μ	0	-8.67362E-19

Omezující podmínky

Levá strana omezující podmínky	Název	Konečná Hodnota	Stínová cena
\$M\$43	Normalizaci	1	1
\$M\$5	DMU01 Podminky vlastního omezení	-0.317395943	0
\$M\$6	DMU02 Podminky vlastního omezení	-0.271733867	0
\$M\$7	DMU03 Podminky vlastního omezení	-0.953658967	0
\$M\$8	DMU04 Podminky vlastního omezení	-0.808463703	0
\$M\$9	DMU05 Podminky vlastního omezení	-0.12023645	0
\$M\$10	DMU06 Podminky vlastního omezení	-0.35058869	0
\$M\$11	DMU07 Podminky vlastního omezení	-0.609997025	0
\$M\$12	DMU08 Podminky vlastního omezení	-0.757207072	0
\$M\$13	DMU09 Podminky vlastního omezení	-0.229767271	0
\$M\$14	DMU10 Podminky vlastního omezení	-0.296836778	0
\$M\$15	DMU11 Podminky vlastního omezení	-2.22045E-16	0
\$M\$16	DMU12 Podminky vlastního omezení	-0.267075191	0
\$M\$17	DMU13 Podminky vlastního omezení	-0.079394562	0
\$M\$18	DMU14 Podminky vlastního omezení	-0.069326295	0
\$M\$19	DMU15 Podminky vlastního omezení	-2.22045E-16	0
\$M\$20	DMU16 Podminky vlastního omezení	-0.014912073	0
\$M\$21	DMU17 Podminky vlastního omezení	-0.615156711	0
\$M\$22	DMU18 Podminky vlastního omezení	-4.44089E-16	1

<b>Účelová funkce koeficient</b>	<b>Povolený nárůst</b>	<b>Povolený pokles</b>
0	0	167.8364842
0	609414.2742	0
3638	0	0
1752	0	0
1	8.67362E-19	1E+30

<b>Pravá strana omezující podmínky</b>	<b>Povolený nárůst</b>	<b>Povolený pokles</b>
1	1E+30	1
0	1E+30	0.317395943
0	1E+30	0.271733867
0	1E+30	0.953658967
0	1E+30	0.808463703
0	1E+30	0.12023645
0	1E+30	0.35058869
0	1E+30	0.609997025
0	1E+30	0.757207072
0	1E+30	0.229767271
0	1E+30	0.296836778
0	0.018613434	0.016034356
0	1E+30	0.267075191
0	1E+30	0.079394562
0	1E+30	0.069326295
0	0.016929819	405.1818633
0	1E+30	0.014912073
0	1E+30	0.615156711
0	0.007885628	0.010027659

DMU	vstupy (celé tis. Kč)		výs
	x1 (osobní náklady)	x2 (výkonová spotřeba)	y1 (tržby za prodej zboží)
DMU01	1692	17110	18955
DMU02	6743	23482	30786
DMU03	7306	43992	51560
DMU04	5843	23150	27773
DMU05	3144	12941	16501
DMU06	3769	16414	20062
DMU07	2375	9648	10518
DMU08	3725	17447	19528
DMU09	1318	23289	25690
DMU10	3076	13582	16416
DMU11	1	1831	1672
DMU12	1208	7133	7738
DMU13	2360	10395	13031
DMU14	266	6974	7326
DMU15	504	6620	7400
DMU16	1	5218	5325
DMU17	795	2171	276
DMU18	1	3631	3638

Váhy		
v1	v2	u1
0.000232845	0.000275342	0.000247143



tupy (celé tis. Kč)	efektivnost	
	y2 (výsledek hospodáření po zdanění)	e (BCC s orientaci na vstupy)
1790	4.787680541	0.970222151
2698	7.763920942	1
2043	12.86035381	0.973331644
1082	6.926217318	0.935233386
1683	4.175029307	1
1533	5.046468096	0.967893085
1	2.599509646	0.871625363
1525	4.914032934	0.896914261
2439	6.489564122	1
1771	4.159089825	0.959446087
1583	0.504384225	1
1143	1.978216363	0.911979943
1941	3.332299985	1
1776	1.912846177	0.980537225
1932	1.940118403	1
1841	1.422055836	1
1728	0.167722503	0.920643188
1752	1	1

u2	$\mu$
5.75874E-05	0

<b>Podminky vlastního omezení</b>		
-0.317395943	≤	0
-0.271733867	≤	0
-0.953658967	≤	0
-0.808463703	≤	0
-0.12023645	≤	0
-0.35058869	≤	0
-0.609997025	≤	0
-0.757207072	≤	0
-0.229767271	≤	0
-0.296836778	≤	0
-2.22045E-16	≤	0
-0.267075191	≤	0
-0.079394562	≤	0
-0.069326295	≤	0
-2.22045E-16	≤	0
-0.014912073	≤	0
-0.615156711	≤	0
-4.44089E-16	≤	0

<b>Normalizaci</b>		
5.105076484	=	1
8.035654809	=	1
13.81401278	=	1
7.73468102	=	1
4.295265756	=	1
5.397056786	=	1
3.209506671	=	1
5.671240006	=	1
6.719331393	=	1
4.455926603	=	1
0.504384225	=	1
2.245291554	=	1
3.411694547	=	1
1.982172472	=	1
1.940118403	=	1
1.436967908	=	1
0.782879214	=	1
1	=	1

DMU	e (BCC s orientaci na výstupy)	efektivnost
DMU01	1.031	97.00%
DMU02	1.000	100.00%
DMU03	1.000	100.00%
DMU04	1.067	93.74%
DMU05	1.000	100.00%
DMU06	1.032	96.91%
DMU07	1.172	85.32%
DMU08	1.113	89.81%
DMU09	1.000	100.00%
DMU10	1.042	96.01%
DMU11	1.000	100.00%
DMU12	1.112	89.94%
DMU13	1.000	100.00%
DMU14	1.021	97.96%
DMU15	1.000	100.00%
DMU16	1.000	100.00%
DMU17	1.000	100.00%
DMU18	1.000	100.00%

DMU	e (BCC s orientaci na vstupy)	efektivnost
DMU01	0.970	97.02%
DMU02	1.000	100.00%
DMU03	0.973	97.33%
DMU04	0.935	93.52%
DMU05	1.000	100.00%
DMU06	0.968	96.79%
DMU07	0.872	87.16%
DMU08	0.897	89.69%
DMU09	1.000	100.00%
DMU10	0.959	95.94%
DMU11	1.000	100.00%
DMU12	0.912	91.20%
DMU13	1.000	100.00%
DMU14	0.981	98.05%
DMU15	1.000	100.00%
DMU16	1.000	100.00%
DMU17	0.921	92.06%
DMU18	1.000	100.00%

DMU	e (BCC s orientaci na vstupy)	e (BCC s orientaci na výstupy)
DMU01	97.02%	97.00%
DMU02	100.00%	100.00%
DMU03	97.33%	100.00%

DMU04	93.52%	93.74%
DMU05	100.00%	100.00%
DMU06	96.79%	96.91%
DMU07	87.16%	85.32%
DMU08	89.69%	89.81%
DMU09	100.00%	100.00%
DMU10	95.94%	96.01%
DMU11	100.00%	100.00%
DMU12	91.20%	89.94%
DMU13	100.00%	100.00%
DMU14	98.05%	97.96%
DMU15	100.00%	100.00%
DMU16	100.00%	100.00%
DMU17	92.06%	100.00%
DMU18	100.00%	100.00%

efektivní/neefektivní
neefektivní
efektivní
efektivní
neefektivní
efektivní
neefektivní
neefektivní
neefektivní
efektivní
neefektivní
efektivní
neefektivní
efektivní
neefektivní
efektivní
neefektivní
efektivní
efektivní
efektivní

TOP firem dle ef	
DMU	Jméno firmy
DMU02	POTRAVINY KRÁTKÝ a SPOL. s.r.o.
DMU05	Potraviny KASAL, s.r.o.
DMU03	POTRAVINY MÁLEK s.r.o.
DMU09	Potraviny NGOC s.r.o.
DMU11	Potraviny BAMBUS s.r.o.
DMU13	Potraviny Nova Slavíkova s.r.o.
DMU15	Potraviny Újezd s.r.o.
DMU16	VEČERKA s.r.o.
DMU17	POTRAVINY MICHEK, s.r.o.
DMU18	MINIMARKET HERBICH s.r.o.
DMU14	Potraviny Duc Thinh, s.r.o.
DMU01	POTRAVINY Davidova s.r.o.
DMU06	POTRAVINY D+S, s.r.o.
DMU10	POTRAVINY LEVNĚ s.r.o.
DMU04	Potraviny Kučera s.r.o.
DMU12	Potraviny U Kolářů s.r.o.
DMU08	Potraviny B+L, s.r.o.
DMU07	Potraviny INTRAL s.r.o.

efektivní/neefektivní
neefektivní
efektivní
neefektivní
neefektivní
efektivní
neefektivní
neefektivní
neefektivní
efektivní
neefektivní
efektivní
neefektivní
efektivní
neefektivní
efektivní
neefektivní
efektivní
neefektivní
efektivní

TOP firem dle ef	
DMU	Jméno firmy
DMU05	Potraviny KASAL, s.r.o.
DMU11	Potraviny BAMBUS s.r.o.
DMU17	POTRAVINY MICHEK, s.r.o.
DMU14	Potraviny Duc Thinh, s.r.o.
DMU06	POTRAVINY D+S, s.r.o.
DMU04	Potraviny Kučera s.r.o.
DMU12	Potraviny U Kolářů s.r.o.
DMU07	Potraviny INTRAL s.r.o.
DMU10	POTRAVINY LEVNĚ s.r.o.
DMU03	POTRAVINY MÁLEK s.r.o.
DMU02	POTRAVINY KRÁTKÝ a SPOL. s.r.o.
DMU13	Potraviny Nova Slavíkova s.r.o.
DMU18	MINIMARKET HERBICH s.r.o.
DMU09	Potraviny NGOC s.r.o.
DMU08	Potraviny B+L, s.r.o.
DMU01	POTRAVINY Davidova s.r.o.
DMU16	VEČERKA s.r.o.
DMU15	Potraviny Újezd s.r.o.



efektivnosti	
Město	efektivnost
Lovosice	100.00%
Litomyšl	100.00%
Slatiňany	100.00%
Hrušovany nad Jevišovkou	100.00%
Křinec	100.00%
Praha	100.00%
Praha	100.00%
Prostějov	100.00%
Plzeň	100.00%
Ostrava	100.00%
Praha	97.96%
Valašské Meziříčí	97.00%
Šluknov	96.91%
Jihlava	96.01%
Plzeň	93.74%
Vlašim	89.94%
Syrovice	89.81%
Znojmo	85.32%

efektivnosti	
Město	efektivnost
Litomyšl	100.00%
Křinec	100.00%
Plzeň	100.00%
Praha	100.00%
Šluknov	100.00%
Plzeň	100.00%
Vlašim	100.00%
Znojmo	100.00%
Jihlava	98.05%
Slatiňany	97.33%
Lovosice	97.02%
Praha	96.79%
Ostrava	95.94%
Hrušovany nad Jevišovkou	93.52%
Syrovice	92.06%
Valašské Meziříčí	91.20%
Prostějov	89.69%
Praha	87.16%

DMU	vstupy (celé tis. Kč)		výstupy (celé tis. Kč)		
	x1 (osobní nářadí)	x2 (výkon)	y1 (tržby)	y2 (výsledky)	ef
DMU01	1692	17110	18955	1790	0.970222
DMU02	6743	23482	30786	2698	1
DMU03	7306	43992	51560	2043	0.973332
DMU04	5843	23150	27773	1082	0.935233
DMU05	3144	12941	16501	1683	1
DMU06	3769	16414	20062	1533	0.967893
DMU07	2375	9648	10518	1	0.871625
DMU08	3725	17447	19528	1525	0.896914
DMU09	1318	23289	25690	2439	1
DMU10	3076	13582	16416	1771	0.959446
DMU11	1	1831	1672	1583	1
DMU12	1208	7133	7738	1143	0.91198
DMU13	2360	10395	13031	1941	1
DMU14	266	6974	7326	1776	0.980537
DMU15	504	6620	7400	1932	1
DMU16	1	5218	5325	1841	1
DMU17	795	2171	276	1728	0.920643
DMU18	1	3631	3638	1752	1

DMU	DMU01	DMU03	DMU04	DMU06	DMU07	DMU08	DMU10
DMU02	0	0	0.19707	0	0.30384	0	0
DMU05	0.27891	1.94388	1.31544	1.13985	0	1.01815	0.91333
DMU09	0.49298	0.75843	0	0.04879	0	0.10617	0.02749
DMU11	0	0	0	0	0.69616	0	0
DMU13	0	0	0	0	0	0	0
DMU15	0.22811	0	0	0	0	0	0.08635
DMU16	0	0	0	0	0	0	0
DMU18	0	0	0	0	0	0	0

	DMU01	DMU03	DMU04	DMU06	DMU07	DMU08	DMU10
<b>x1</b>	1642	7111	5465	3648	2049	3341	2951
<b>x2</b>	16601	42819	21651	15887	8409	15648	13031
<b>Rozdíl x1</b>	50	195	378	121	326	384	125
<b>Rozdíl x2</b>	509	1173	1499	527	1239	1799	551



DMU12	DMU14	DMU17
0	0	0
0.308556	0	0
0	0.06223	0
0.43124	0	1.09160
0	0	0
0.26020	0.35362	0
0	0.58415	0
0	0	0

DMU12	DMU14	DMU17
1102	261	1
6505	6838	1999
106	5	794
628	136	172

<b>DMU</b>	<b>e (BCC s orientaci na výstupy)</b>	<b>e (BCC s orientaci na vstupy)</b>
DMU01	97.00%	97.02%
DMU02	100.00%	100.00%
DMU03	100.00%	97.33%
DMU04	93.74%	93.52%
DMU05	100.00%	100.00%
DMU06	96.91%	96.79%
DMU07	85.32%	87.16%
DMU08	89.81%	89.69%
DMU09	100.00%	100.00%
DMU10	96.01%	95.94%
DMU11	100.00%	100.00%
DMU12	89.94%	91.20%
DMU13	100.00%	100.00%
DMU14	97.96%	98.05%
DMU15	100.00%	100.00%
DMU16	100.00%	100.00%
DMU17	100.00%	92.06%
DMU18	100.00%	100.00%

e (CCR s orientaci na vstupy)
97.00%
100.00%
97.33%
93.52%
100.00%
96.79%
85.32%
89.69%
100.00%
95.94%
100.00%
89.94%
100.00%
97.96%
100.00%
100.00%
92.06%
100.00%

e (BCC s orientaci na výstupy)
103.10%
100.00%
100.00%
106.67%
100.00%
103.19%
117.20%
111.35%
100.00%
104.15%
100.00%
111.18%
100.00%
102.08%
100.00%
100.00%
100.00%
100.00%