

Příloha č. 1: Přehled probádaných archiválií

Archiv Státního pozemkového úřadu

Valeč

Název listina	Č.j./zn/pol. výk změn	Ze dne	Zjištění
Rozhodnutí o jednoduchých poz. úpravách	PÚ 501 /2001-203	9.11.2001	2 vlastníci Celková výměra 2,1053 ha řeší scelení a zpřístupnění pozemků
Rozhodnutí o výměně vlastnických práv na základě schválení návrhu jednoduchých pozemkových úprav	115/2006	7.2.2006	O převodu vlastnictví pozemků z vlastnictví státu správy PF CR do vlastnictví obce Výměra: 5 – 1,4950 ha, 6 – 0,6402 ha, 7 – 3,4382 ha, Celkem 5,5734 ha a naopak, 14 – 1,8371 ha, celková výměra obvodu 11,25 ha, počet řešených vlastníků 5, Vložených parcel 34. Další důvody: realizace protierozních opatření, hlavní impulz do obce, scelení a zpřístupnění pozemků
Provedení zápisu v EN a na LVGP 761-0174/75 – kú Valeč	2/76, 513/76	5.12.1975	Zřízení práva trvalého užívání OBVD K. Vary st.p.č. 48, 49, 50/1, 46, 140, 141, 47 a přilehlých zahrad, bez výměry
Výpis z Hospodářské smlouvy o převodu správy MNV Valeč pro ONV K.Vary, zastoupený Krajskou inženýrskou organizací v Plzni	513/76	1.12.1975	Převod správy majetku obytné domy a kotelna st.p.č. 198, 197, 199, 200, 201, bez výměry
Zápis rozhodnutí o přidělu Státních statků K. Vary, odštěpný závod Žlutice	203/2 – 1978	16. 3. 1981	Žádost o zápis na LV - výk. změn pol. č. 51-54/81 ze dne 4. 3. 1981 Výměra: 13 – 0,0871 ha, 12 – 0,4508 ha, 14 – 22,4215 ha, 5 – 3,6297 ha, 7 – 41,1291 ha, 6 – 37,3367 ha, 2 – 68,2780 ha, 8 – 17,2066 ha, celkem - 190,5395 ha
Rozhodnutí o přidělu Vojenské statky a lesy ve Velichově	203/2 – 1978	12.3.1981	Výměra: 13 – 0,6106 ha, 5 – 0,4604 ha, 6 – 0,2742 ha, 8 – 19,6623 ha, 14 – 8,0079, 2 – 21,8902, 10 – 784,8486, celkem – 873,1003 ha
Geometrické plány	99180-225 /85 99180-146/85	11.4.1986 8.2.1986	Zaměření stavby kolny z druhu poz. 06 - 24 m2, Zaměření st. šaten z druhu poz. 5 - 97 m2
Hospodářská smlouva o převodu správy majetku	1033/65	1.1.1965	Ze správy Voj.lesy a statky n.p.Velichov Vojkovice n.O. do správy St. statků n.p. Verušičky, pozemky v k.ú Valeč – výměra: 2 - 1,4728; k.ú. Jeřeň výměra 2 – 13 ,6356 ha, 7 – 2,3840 ha, 8 – 8,3679 ha, 5 – 0,0487 ha, 14 - 0,3803 ha, celkem - 28,6668 ha
Návrh na provedení zápisu na LV PFČR		2.12.1997	Ohlášení zápisu na LV 10002 z LV Vojenských lesů a statků
Výpis z katastru nemovitostí LV 10002		17. 9.2002	Výměra – 13 – 1315 m2, 14 – 146577 m2 5 – 23688 m2, 10 – 206111 m2, 7 – 914688, 2 – 147832, vodní plocha – 2583
Knihovní vložky – katastrální území Valeč v Čechách		26.10.1878 – 21. 3.1964	Knihovní vložky listů vlastnických jednotlivých vlastníků 30 ks

Jeřeň

Název listina	Č.j./zn/pol.výk změn	Ze dne	zjištění
Rozhodnutí o přidělu	Zem. 203/2-1978	12.3.1981	do vlastnictví Vojenské lesy a statky n.p. 6 - 1,3991 ha, 7 - 0,1025 ha, 8 - 0,6758 ha, 10 - 73,8485 ha, 12 - 0,3826 ha, 13 - 0,0837 ha, 14 - 1,0784 ha, celkem 77,5706 ha
Rozhodnutí o přidělu	Zem. 203/2-1978	16.3.1981	do vlastnictví Státní statek n.p. Verušičky, 13 - 1,8804 ha, 5 - 1,6219 ha, 8 - 42,4988 ha, 14 - 14,0354 ha, 12 - 0,6274 ha, 7 - 32,6474 ha, 6 - 35,2372 ha, 2 - 165, 8605 ha, celkem - 294,4090 ha
Hospodářská smlouva o převodu správy majetku	14/66, 15/66	1.1.1965	ze správy Vojenské lesy a statky n.p. Velichov do správy Státní statek n.p. Verušičky, 2 - 18,6068 ha, 7 - 2,3840 ha, 8 - 7,0012 ha, 5 - 0,487 ha, 14 - 0,6261 ha, celkem - 28,6668 ha

Staré Sedlo

Název listina	Č.j./zn/pol.výk změn	Ze dne	zjištění
Žádost o provedení zápisu na LV pro MNV Staré Sedlo	3414	7. 11. 1979	Výměra: 13 - 0,3563 (zast.pl. 0,2317, dvůr 0,1246), 5 - 0,9280 ha, 14 - 0,9269, 7 - 0,1279 ha, celkem 2,3419 ha
Upřesnění přidělovou listinou	Finúzem-25/69 Pi	19.8.1969	Příděl Státním lesům v Plzni, Lesnímu závodu Bečov n. T. výměra: 8 - 0,6847 ha, 10 - 51, 2770 ha, 14 - 0,4284 ha, celkem 52,3901 ha
Staré Sedlo - vlastnické vztahy	Práv/M/345	12.6.69	zápis 3 vodojemů na LV Okresní vodohosp. správy měra: 13 - 0,0626 ha
Upřesnění přidělové listiny pro Statky a lesy, n.p., Sokolov	Fin/zem-27/69 Pi ze dne	19. 8. 1969	na základě žádosti o zápis na LV zn. 558 dne 30.7.69 zapsaná výměra: 13 - 1,2498 ha, 2 - 245,1753 ha, 5 - 1,0364 ha, 7 - 35,2883 ha, 8 - 57,7393 ha, 10 - 19,0003, 12 - 4,1940 ha, 14 - 77,2831 ha, celkem - 440,9665
Žádost o provedení zápisu na LV ČS státu - MNV ve Starém Sedlo	507/69	10.9.1969	Výměra: 2 - 1,1098 ha, 5 - 7,8354 ha, 7 - 1,3812 ha, 8 - 1,2743 ha, 12 - 0,0480 ha, 13 - 2,2579 ha, 14 - 14,3659 ha, celkem - 28,2725 ha

Okresní archiv Karlovy VaryValeč, Jeřeň**Archiválie Okresního úřadu Žlutice ke dni - 10. 1968**

Inventář 1848 - 1939 (časový rozsah fondu)

inv.č	rok	obor karton/kniha signatura	Název
63	1873-1930	Knihy evid.	Výkaz nařízených zalesňovacích prací
483	1868-1900	Ost.: 3. manipul. kart.79/11/29	Lesní hospodářství b jednotlivých lesích a ochrana lesů (vedeno abecedně)
592	1871-1892	Zeměděl.,prům. kar.431, 432	Soupis zemědělské půdy
704	1937-1938	Soc. péče I. II. kart. 620/VIII/5	Hektarové nedoplatky Valeč
725	1921-1938	Zem., honební a vodní věci kart. 632	Vodovodní spisy, projekty vodovodů, kanalizační plány, meliorace, (řazeno dle obcí - Valeč

Archiválie ONV Žlutice

Inventář (1923) 1945-1948 – všechny obce

inv.č	rok	obor karton/kniha signatura	Název
133	1945	kart. 42/IV/9	Výpis z pozemkové knihy
201	1945-46	kart. 53 /X/7	Žádosti o konfiskovaný zemědělský majetek
206	1945-47	kart. 57/X/13	Lesní hospodářství – přiděl lesa do vlastnictví
219	1946-47	kart. 58/XII/4	Osídlení, konfiskace majetku
234	1947-48	kart. 67/II/4	Přídělové řízení
256	1947-48	kart. 83/VI/2	Potvrzení o konfiskaci nepřátelského majetku
294	1948	kart. 92/X/15	Zakládání rybníků

Inventář OÚ Žlutice 1870- 77

inv.č	rok	obor karton/kniha signatura	Název
	1937	Kart. 632	Protokoly o normalizačních záznamech Pz. 51-100

Seznam archiválií

Název listina	Č.j./zn/pol.výk změn	Ze dne	zjištění
Výkaz nařízených zalesnění Valeč	34-2/70/109	20.4.1929	p.č. 782/1 1,09 ha
Wasserbuch Post Zahl 67		1879 1877 1879	Skica situace vodní plocha Mahlmühle – Jobsmühle Valeč Situace Mahlmühle Breltsoege Beila Situace Walt seher Markplatz
Žádost o přiděl lesa	14369/1945	3.10.1945	Žádost obce Valeč o přiděl lesa
Výměr zemského národního výboru v Praze	III 1a-960 3 /45	14.7.1945	Výměr o zavední správa národního majetku na panství Valeč, Žlutice a Podbořany, se živým a mrtvým inventářem k.ú. Valeč, Jeřeň. Zápis o provedeném zjištění – seznam budov v k.ú. Valeč 13 ks Zápis o provedení zajištění lesního majetku, Polesí Valeč - těžba mýtná 66 213 ha předmýtná 17 423 ha Normativní stavy zvěře Celkový souhrn pozemků velkostatek Valeč, k.ú. Valeč: 2 – 16,3 ha, louky-16 ha, pastv. – 2,6 ha, les – 701,2 ha, 14 – 1,6 ha, Celkem 737,8 ha k.ú. Jeřeň – les 15,3 ha, Celkem 15,3 ha Zápis o převzetí polnohospodářské části statku, Dvůr Jeřeň - k.ú. Valeč pole 29,4 ha, loka 5,5 ha, 5 – 13,3 ha, pastv. 5,0 ha, stavební 0,3 ha, 14 - 0,4 ha, Celkem 53,9 ha, - k.ú. Jeřeň – 87,9 ha, louka 16,2 ha, 5 – 6,6 ha, pastvina 21,3 ha, rybník 1 ha, 13 – 1,1 ha, Celkem 134,1 ha
Příprava pětiletého hospodářského plánu	3793	2/48	Valeč - rekonstrukce 6 obytných stavení, stavba stodoly, 5 stájí, 5 kurníků 5 jímek, Ústav národního zdraví – poradna pro kojence
Příděl	66/4919/48- IV/6	27.10.1948	Pekařství 28/1 k.ú. Valeč

Okresní archiv Jinřichovice

Staré Sedlo

Archiválie Okresního úřadu Sokolov

Název listina	Č.j./zn/pol.výk změn	Ze dne	zjištění
Pozemnostní archy a výměra o správě domů a majetku podle dekretu prezidenta republiky 5/45 Sb.		1945	Správa majetku uvalena 16 domů
Protokol o předání nemovitosti	1305/49	20.12.1949	Konfiskace cihelny
Zknihování přidělů rodinných domků		3.10.1949	Příděly 28 rodinných domků

Knihovna Karlovarského kraje

Valeč

Název listina	Č.j./zn.	Ze dne	zjištění
Zpráva o činnosti za rok 2005 Národní památkový ústav:			roce 2005 byla provedená rekonstrukce interiéru zámku, restaurování zámku a zajištění stavu kostela

Zkratky z přílohy č.1:
evid. – evidenční
kart. - karton

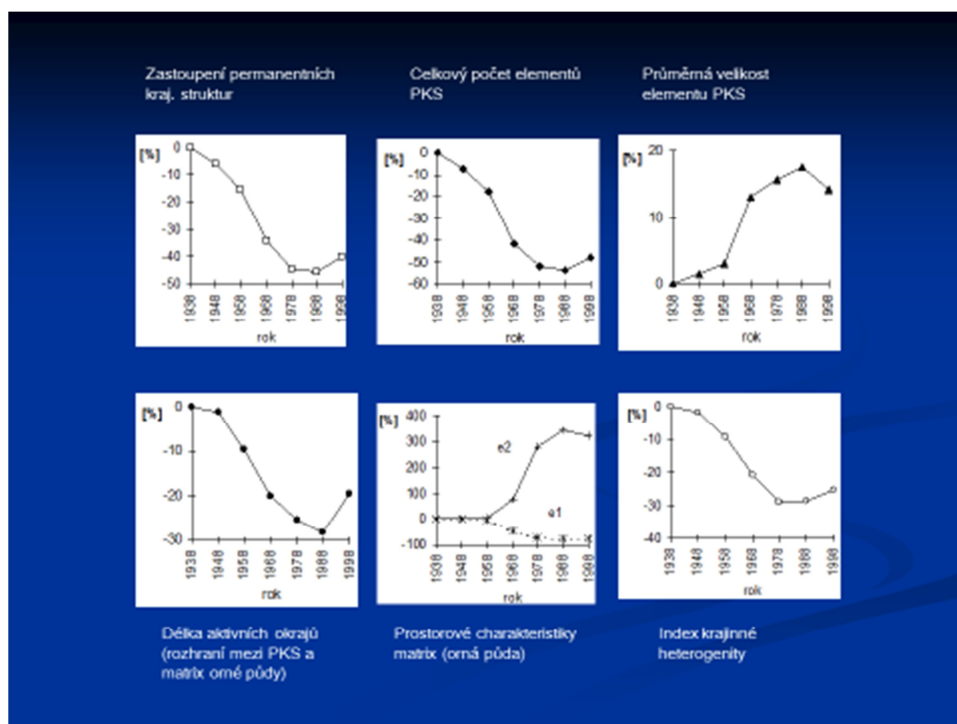
Značky druhů pozemků:
2 – orná, role
5 – zahrada
6 – ovocný sad
7 – louka
8 – pastvina
10 – lesní pozemek
12 – vodní plocha
13 – zastavěné plochy, nádvoří
14 – ostatní plocha

Příloha č. 2: Development of land use in the Czech Republic between 1937 and 2002 (Sklenička, 2002) The Czech Republic (78 864 km²)

Land use	The Czech Republic (78 864 km ²)							
	area in %							
	1938	1948	1958	1968	1978	1988	1998	2002
Arable land	48.6	44.6	42.9	42.2	42.0	41.2	39.3	38.9
General grassland	13.4	13.6	13.1	11.9	11.1	10.5	12.3	12.3
Hop-fields	0.2	0.1	0.1	0.1	0.1	0.2	0.1	0.1
Vineyards	0.1	0.0	0.1	0.1	0.2	0.2	0.2	0.2
Forest land	29.8	30.5	32.3	33.0	33.2	33.3	33.4	33.5
Water areas	0.6	0.7	0.6	0.7	0.6	0.6	0.6	0.4
Others	7.3	10.4	10.9	12.0	12.8	14.0	14.1	14.5
Total	100.0	100.0	100.0	100.0	100.0	100.0	100.0	100.0

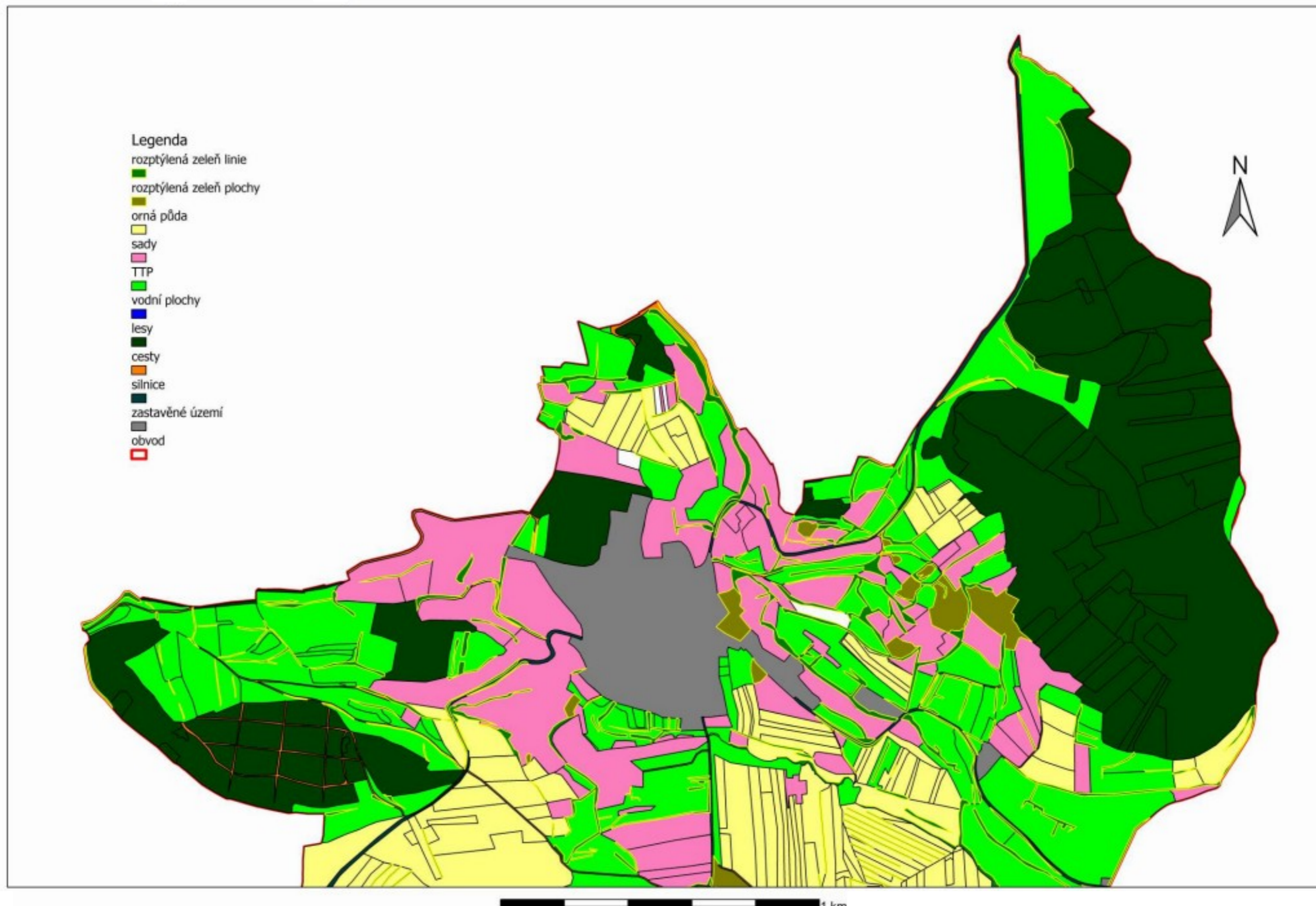
Zdroj: SKALOŠ, J., 2006: Patterns and changes of intensively utilised agricultural landscape in the Czech Republic between 1937 and 2002

Příloha č. 3: Grafické znázornění vývoje struktury krajiny



Zdroj: Sklenička, P. 2006. Land Use Policy, 23: 502-510

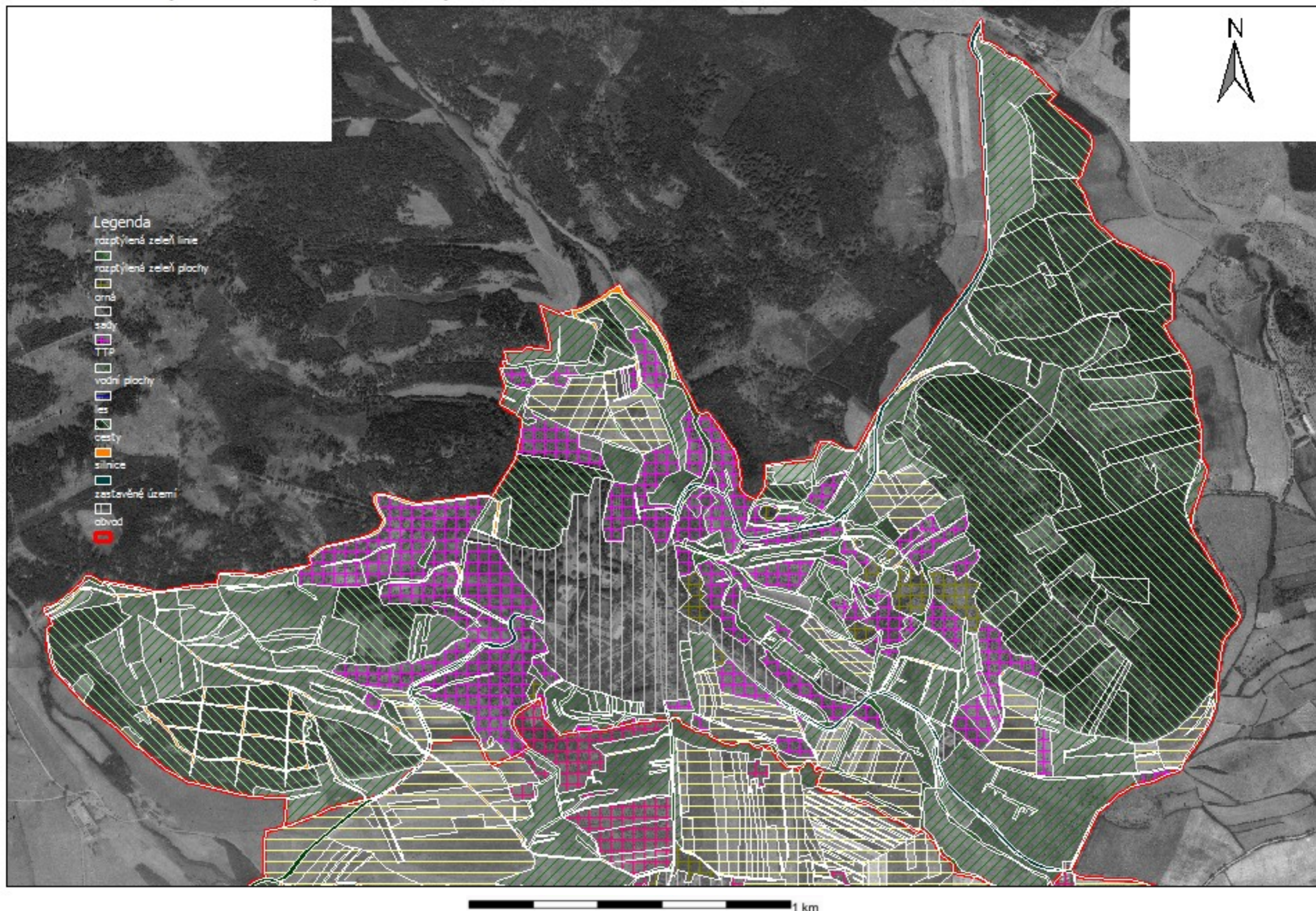
Příloha č.4: Mapa struktury území z roku 1952 - Valeč – I.



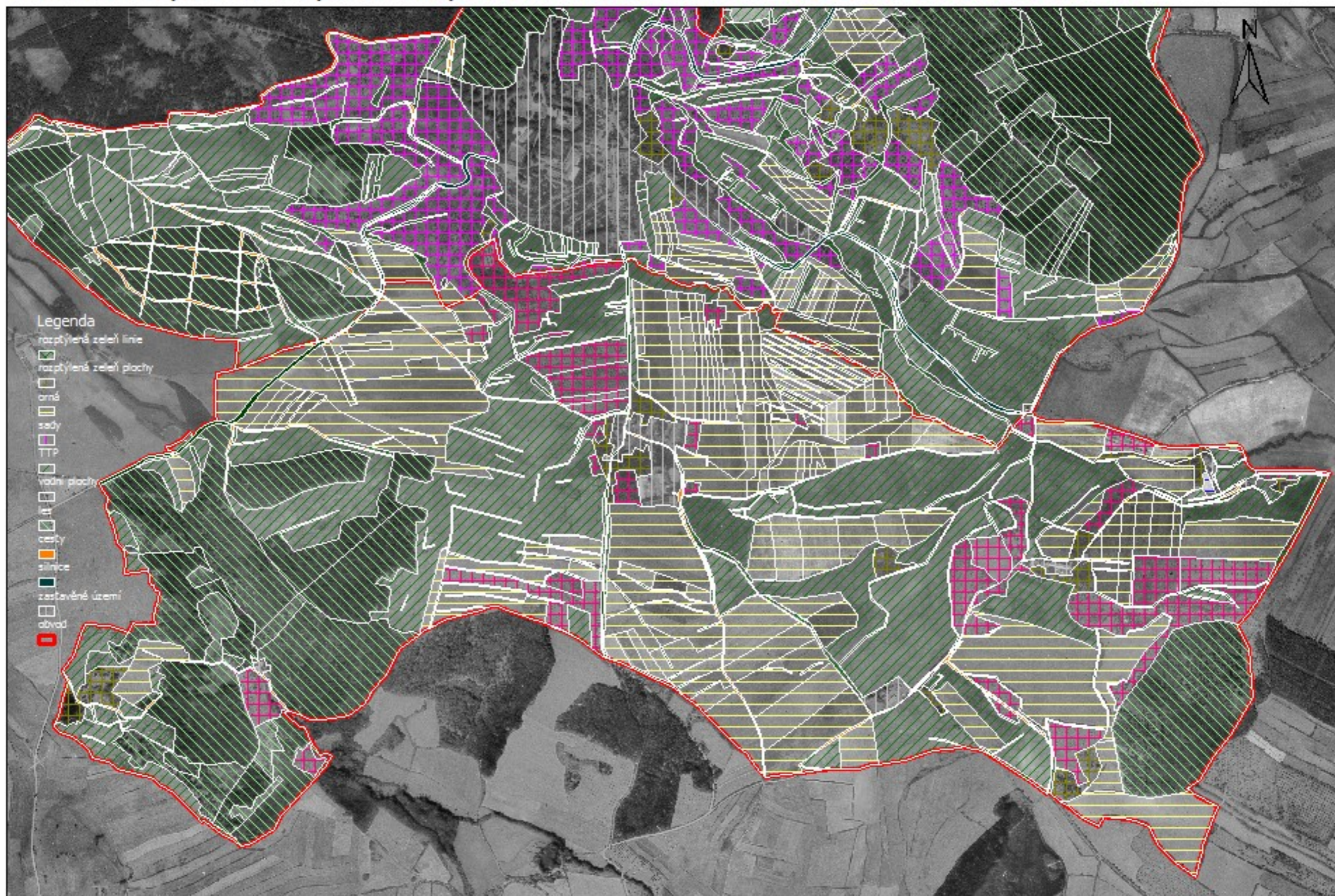
Příloha č.5: Mapa struktury území z roku 1952 - Valeč – II.



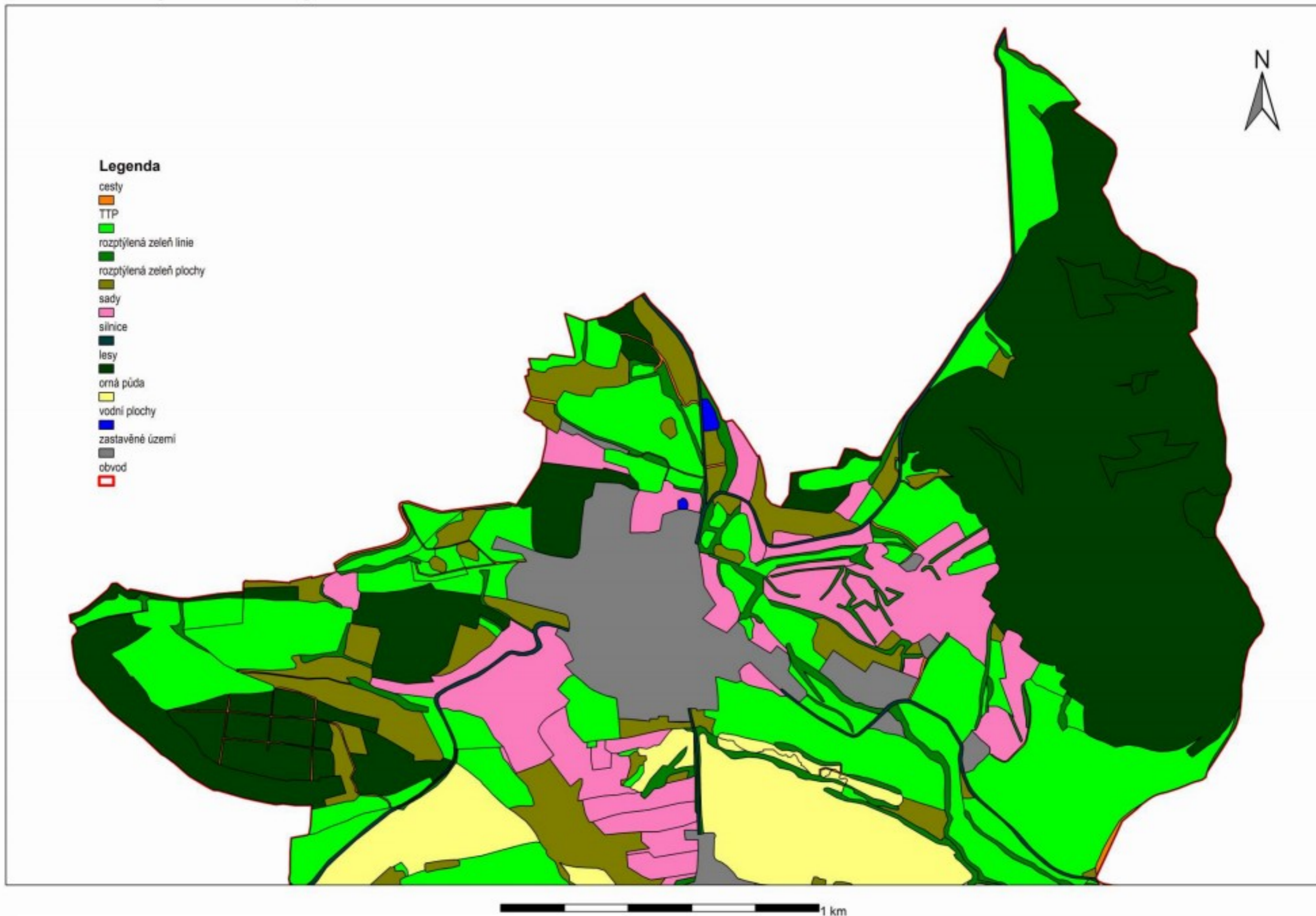
Příloha č.6: Mapa struktury území s podtiskem leteckého snímku z roku 1952 - Valeč – I.



Příloha č.7: Mapa struktury území s podtiskem leteckého snímku z roku 1952 - Valeč – II.



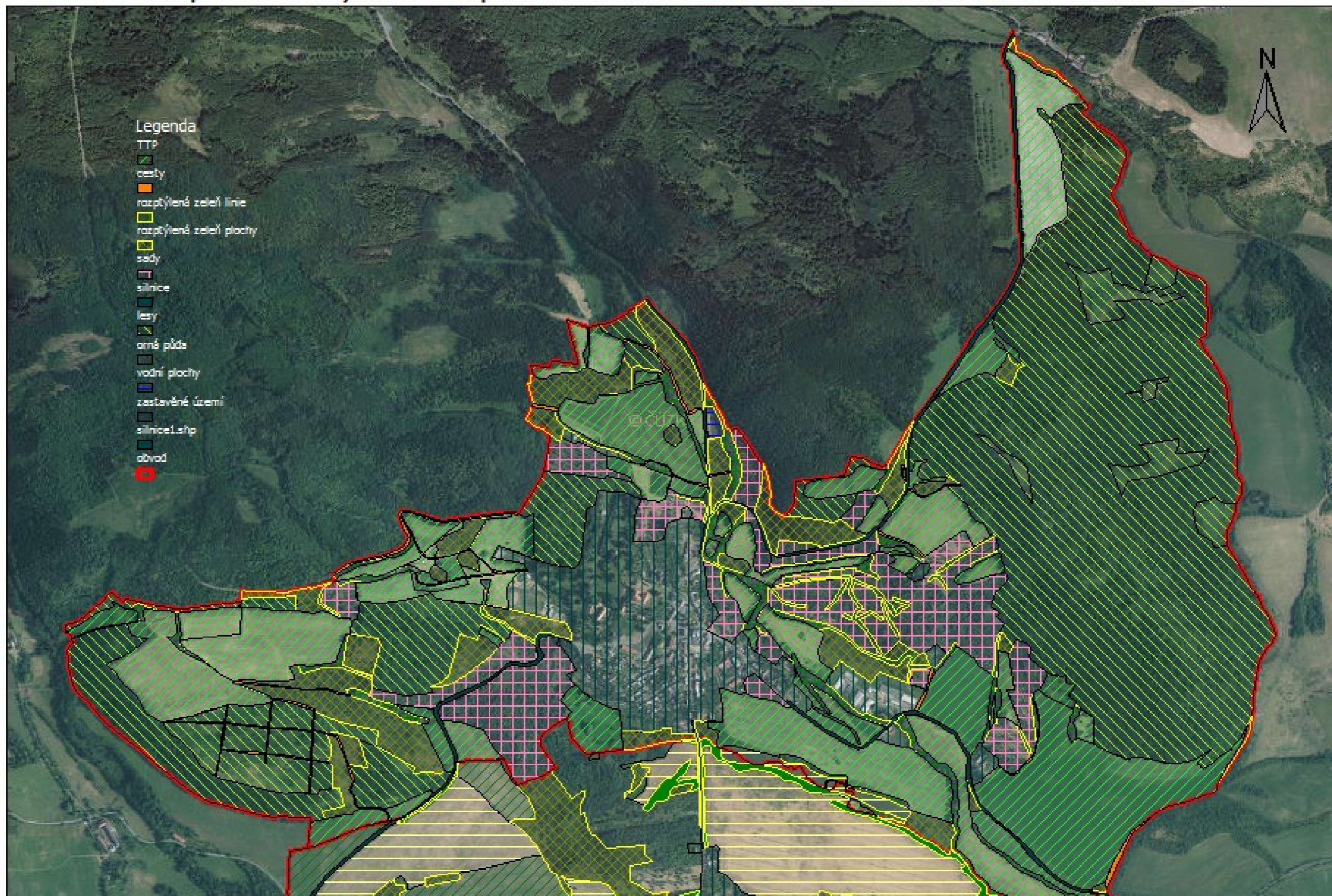
Příloha č.8: Mapa struktury území z roku 2013 - Valeč – I.



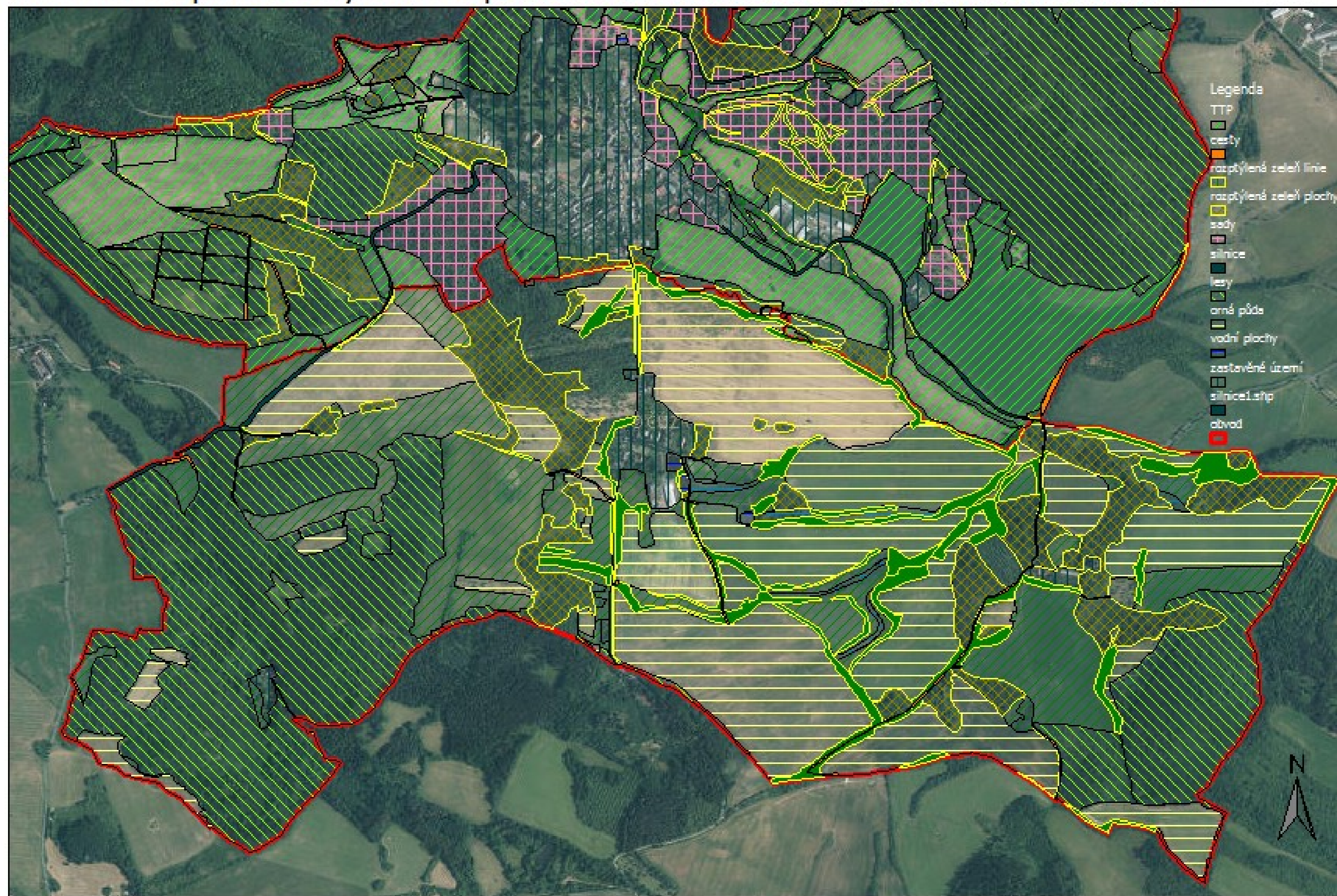
Příloha č.9: Mapa struktury území z roku 2013 - Valeč – II.



Příloha č. 10: Mapa struktury území s podtiskem leteckého snímku z roku 2013 - Valeč – I.



Příloha č. 11: Mapa struktury území s podtiskem leteckého snímku z roku 2013 - Valeč – II.

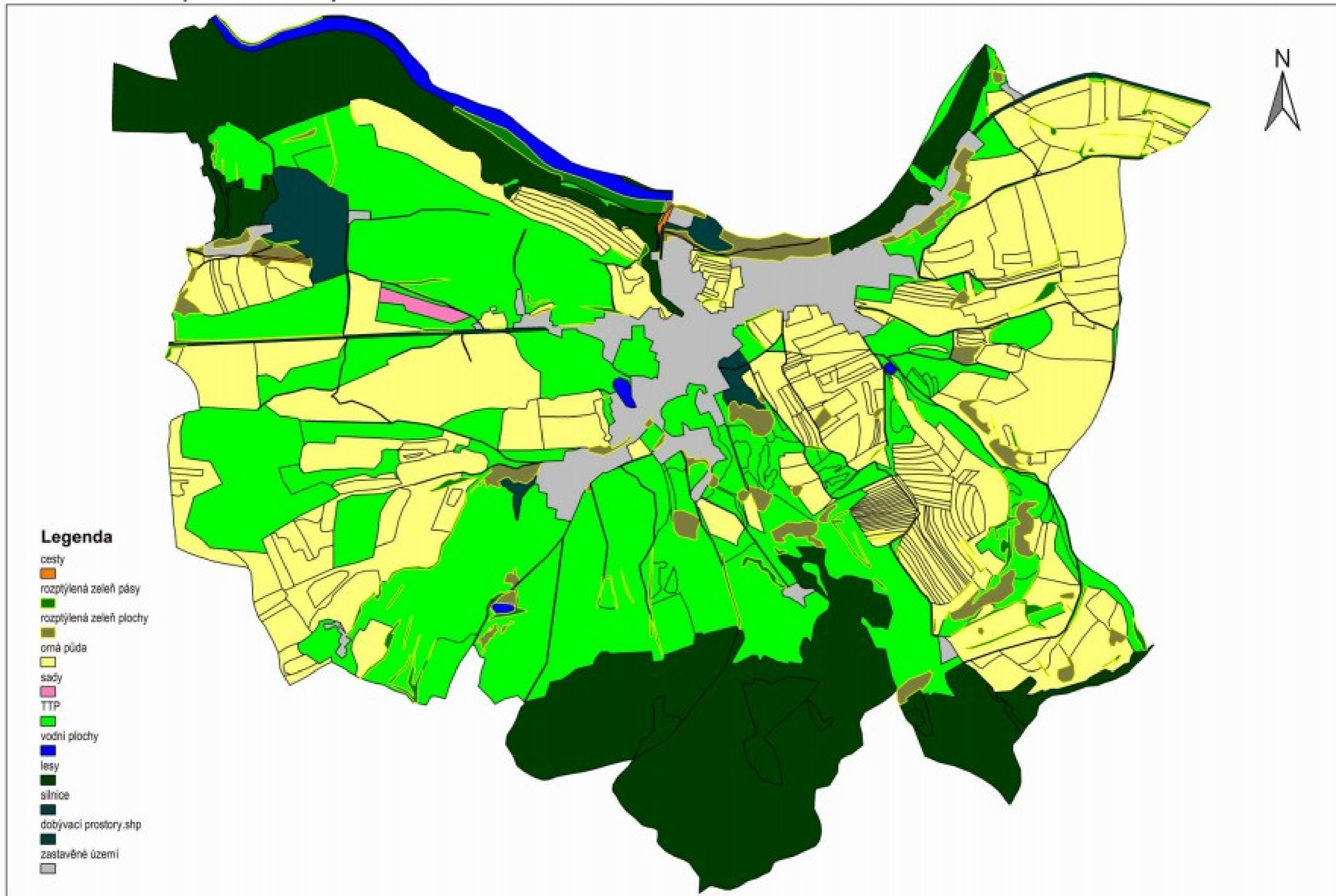


1 km

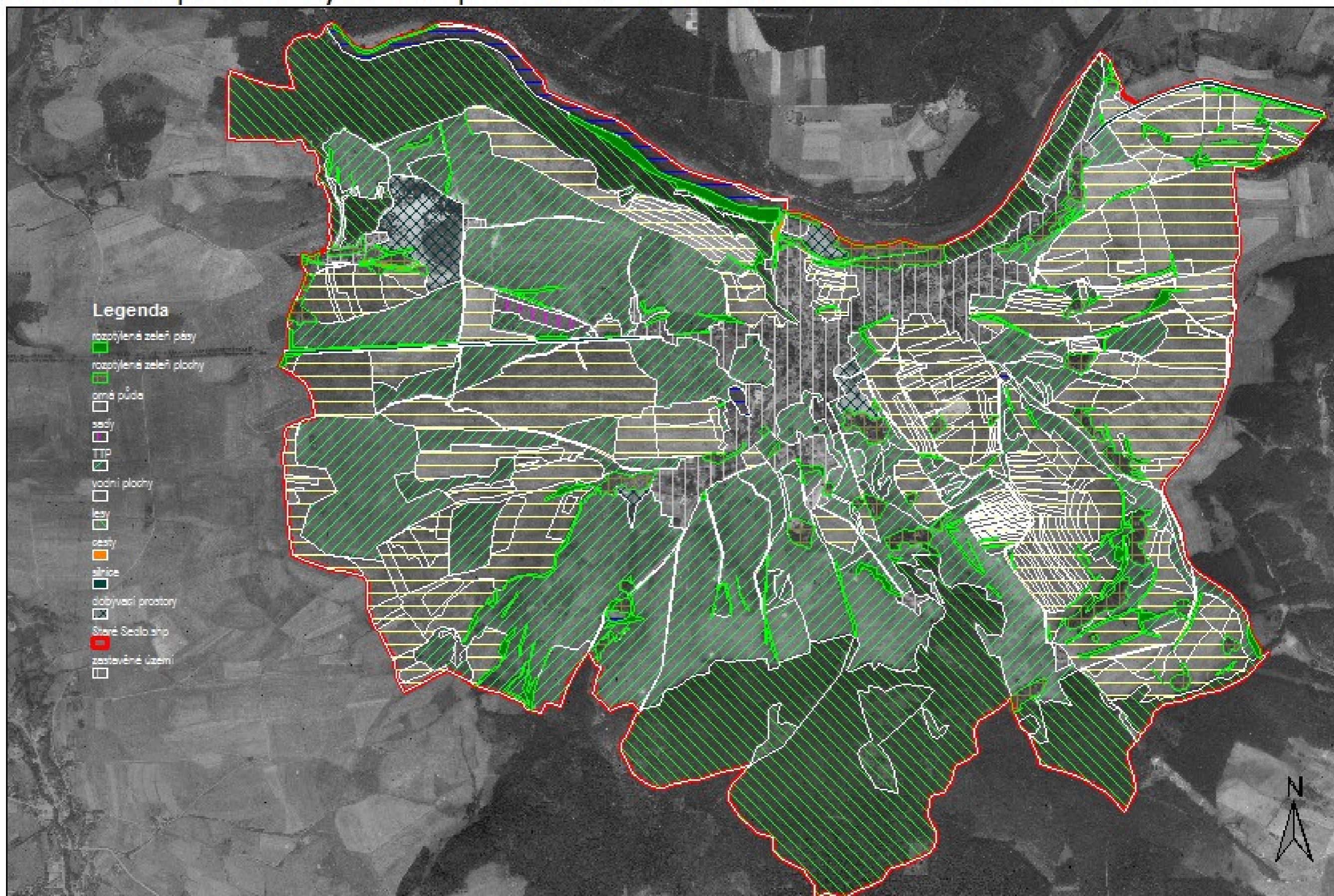
Příloha č.12: Porovnání plochy rozptýlené zeleně z roku 2013 s vrstvou podkladu leteckého snímku z roku 1952



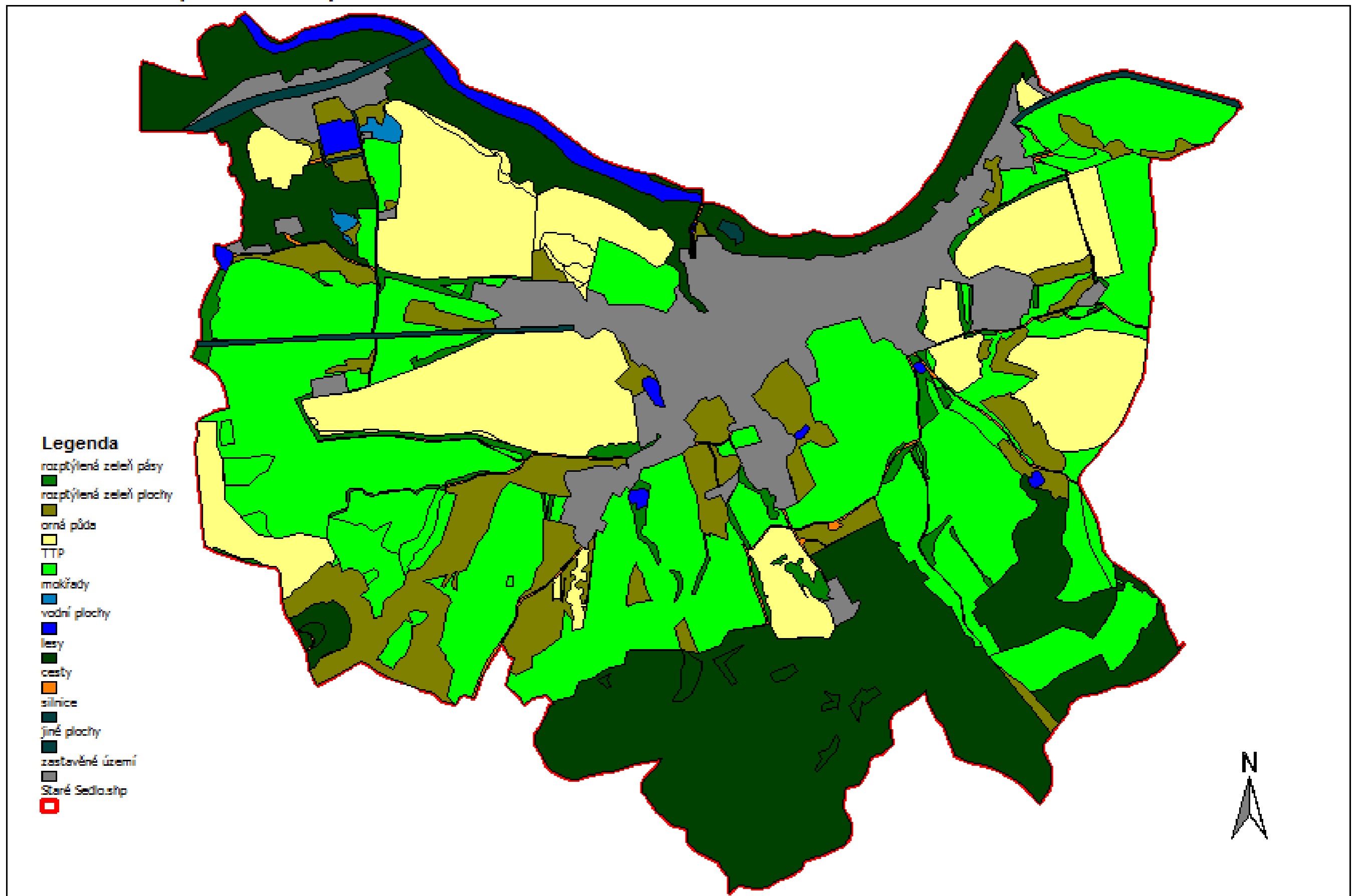
Příloha č.13: Mapa struktury území z roku 1952 - Staré Sedlo



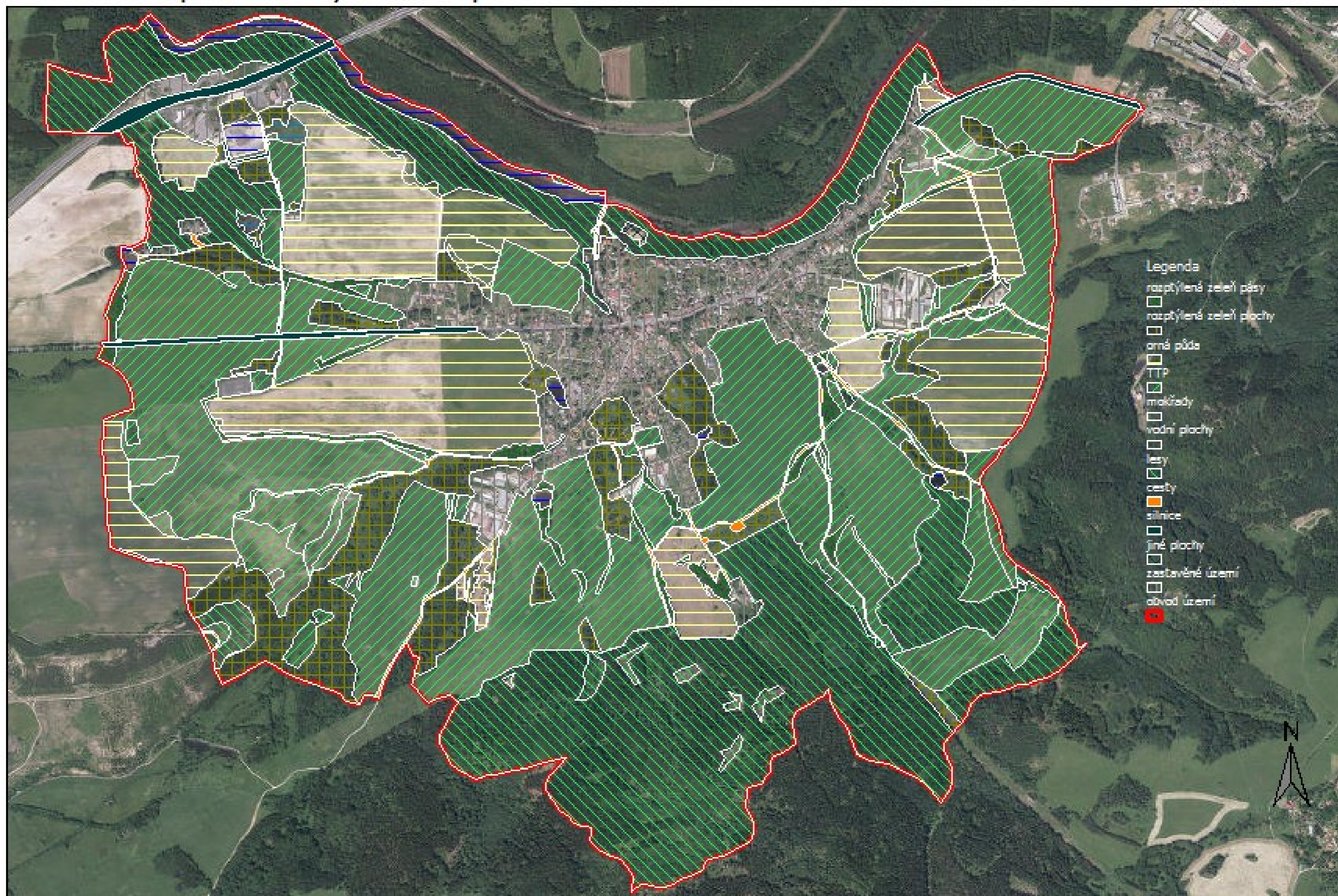
Příloha č.14: Mapa struktury území s podtiskem leteckého snímku z roku 1952 - Staré Sedlo



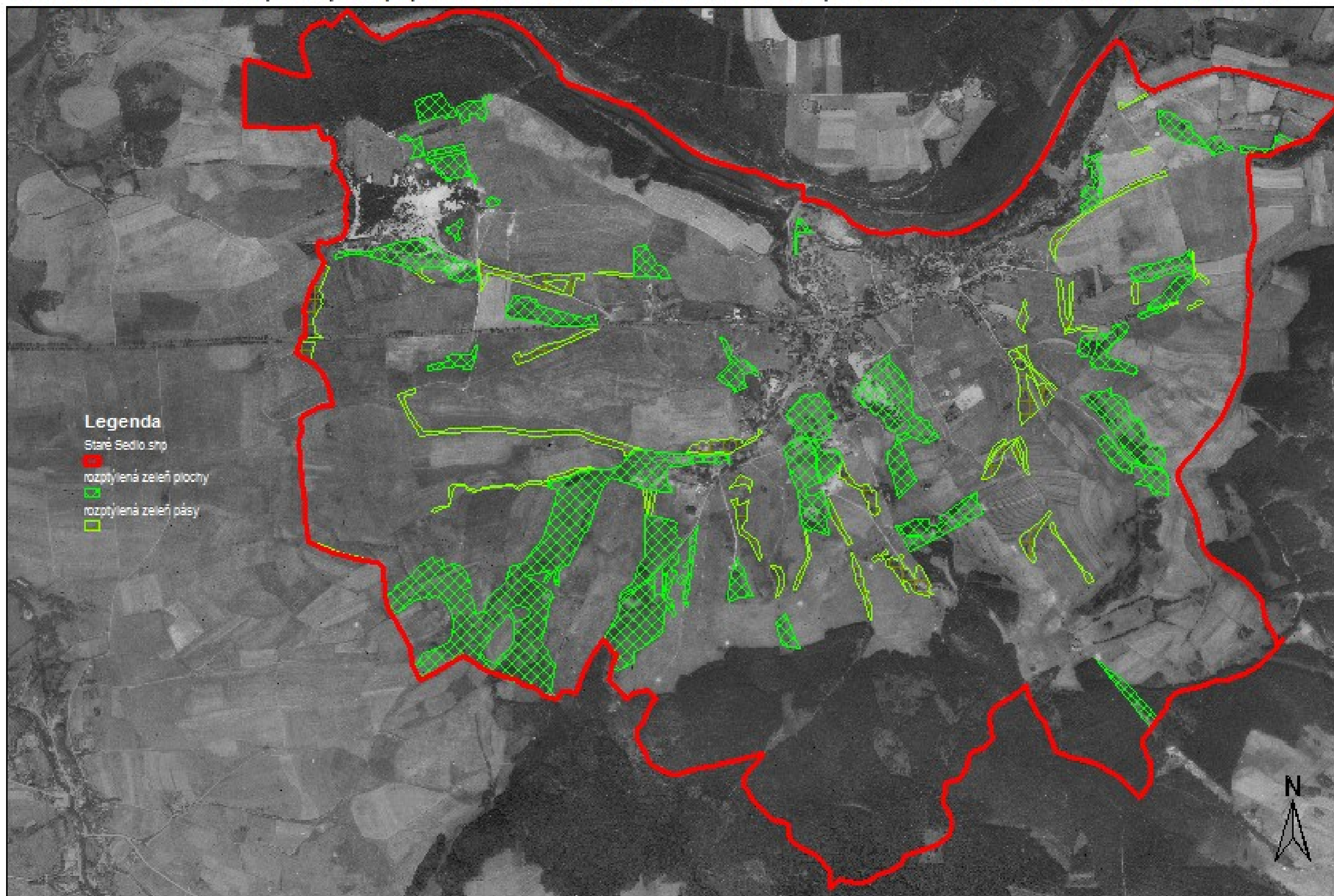
Příloha č.15: Mapa struktury území z roku 2013 - Staré Sedlo



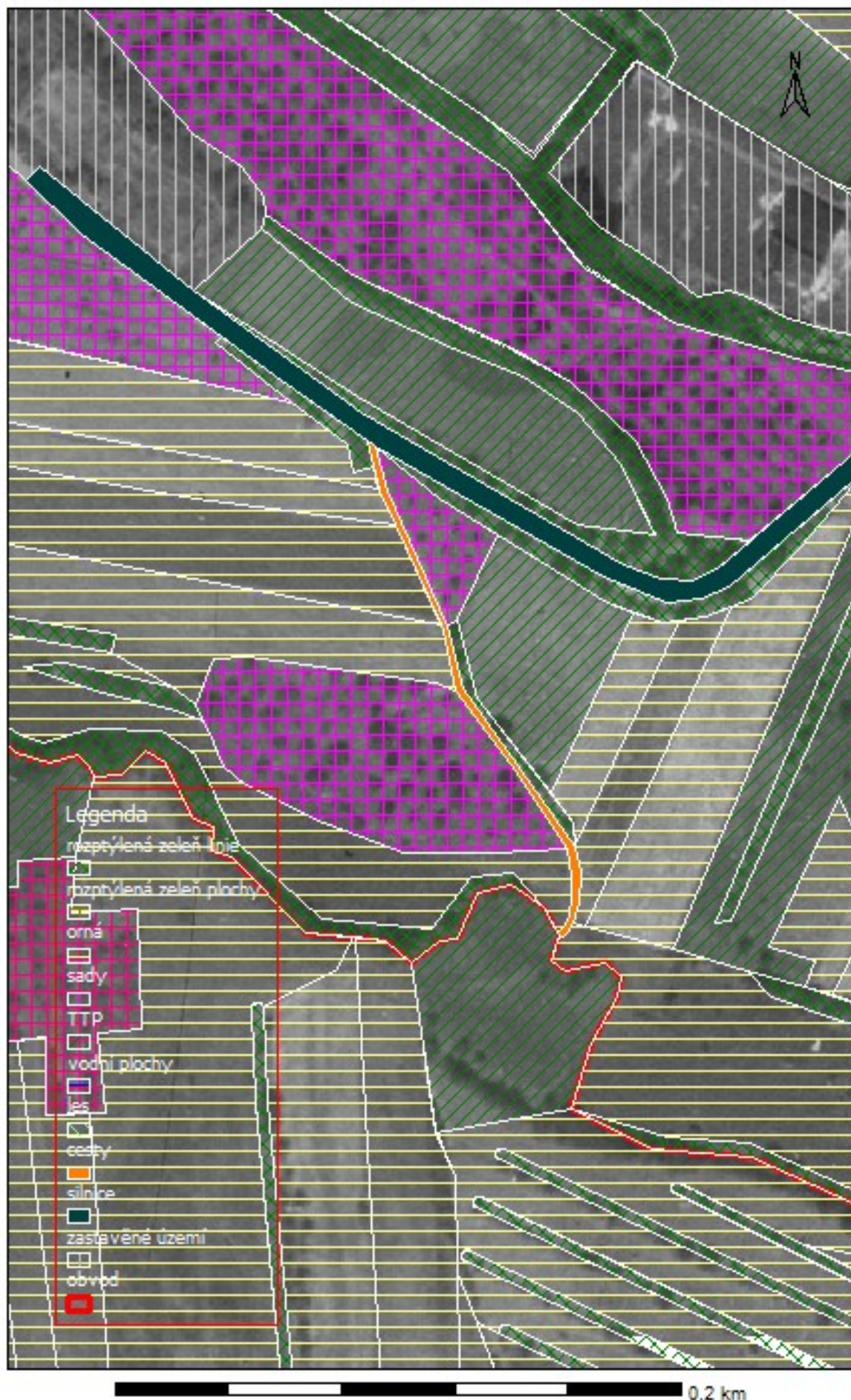
Příloha č.16: Mapa struktury území s podtiskem leteckého snímku z roku 2013 - Staré Sedlo



Příloha č.17: Porovnání plochy rozptýlené zeleně z roku 2013 s vrstvou podkladu leteckého snímku z roku 1952



Příloha č. 18: Detail z mapy struktury území z roku 1952 - Valeč



Příloha č. 19: Detail z mapy struktury území z roku 2013 - Valeč



Příloha č.20: Detail z mapy struktury území z roku 1952 – Staré Sedlo



Příloha č.21: Detail z mapy struktury území z roku 2013 – Staré Sedlo

