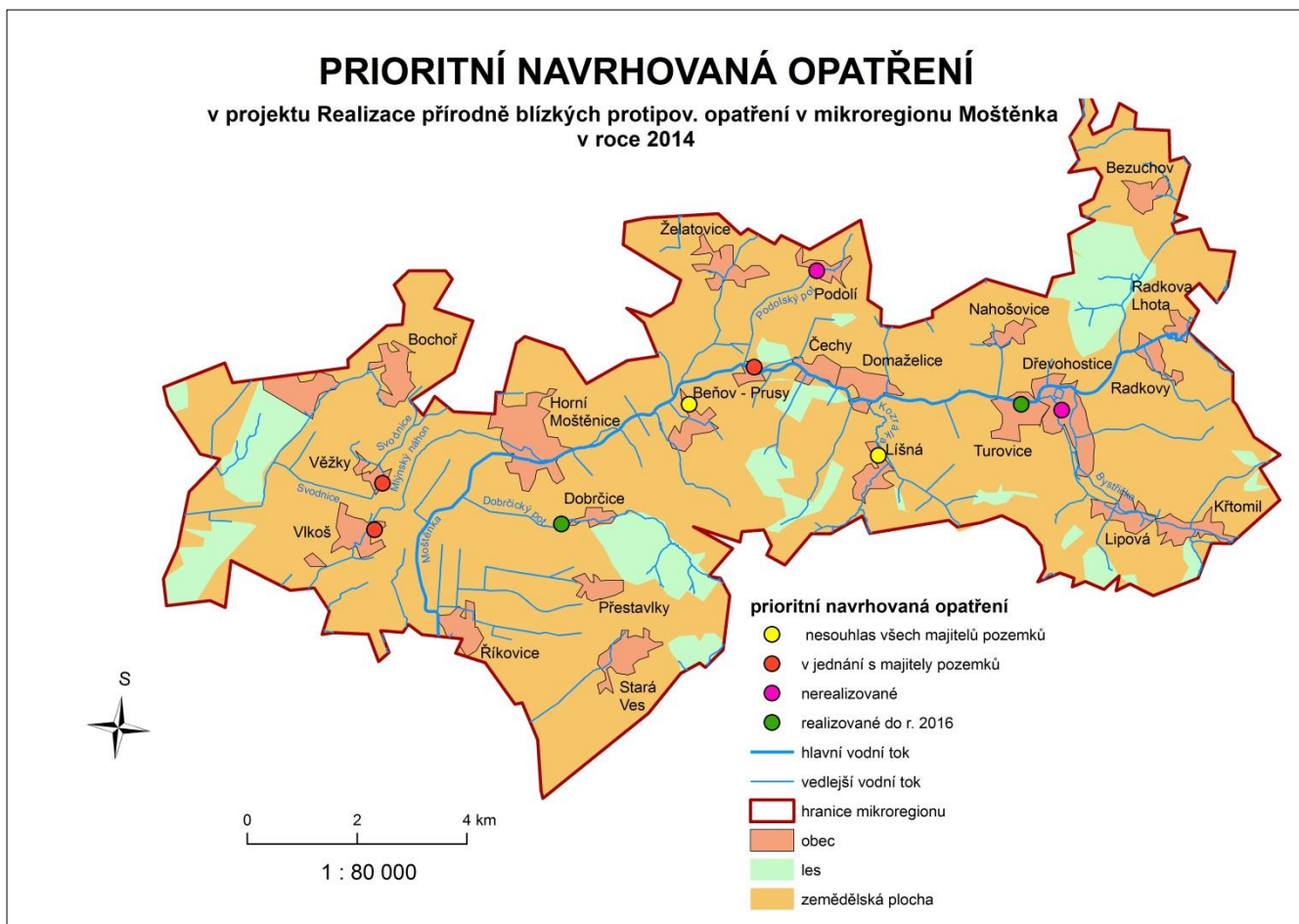


Obr. 1 Umístění hladinoměrů (R. Možišová, 2014)



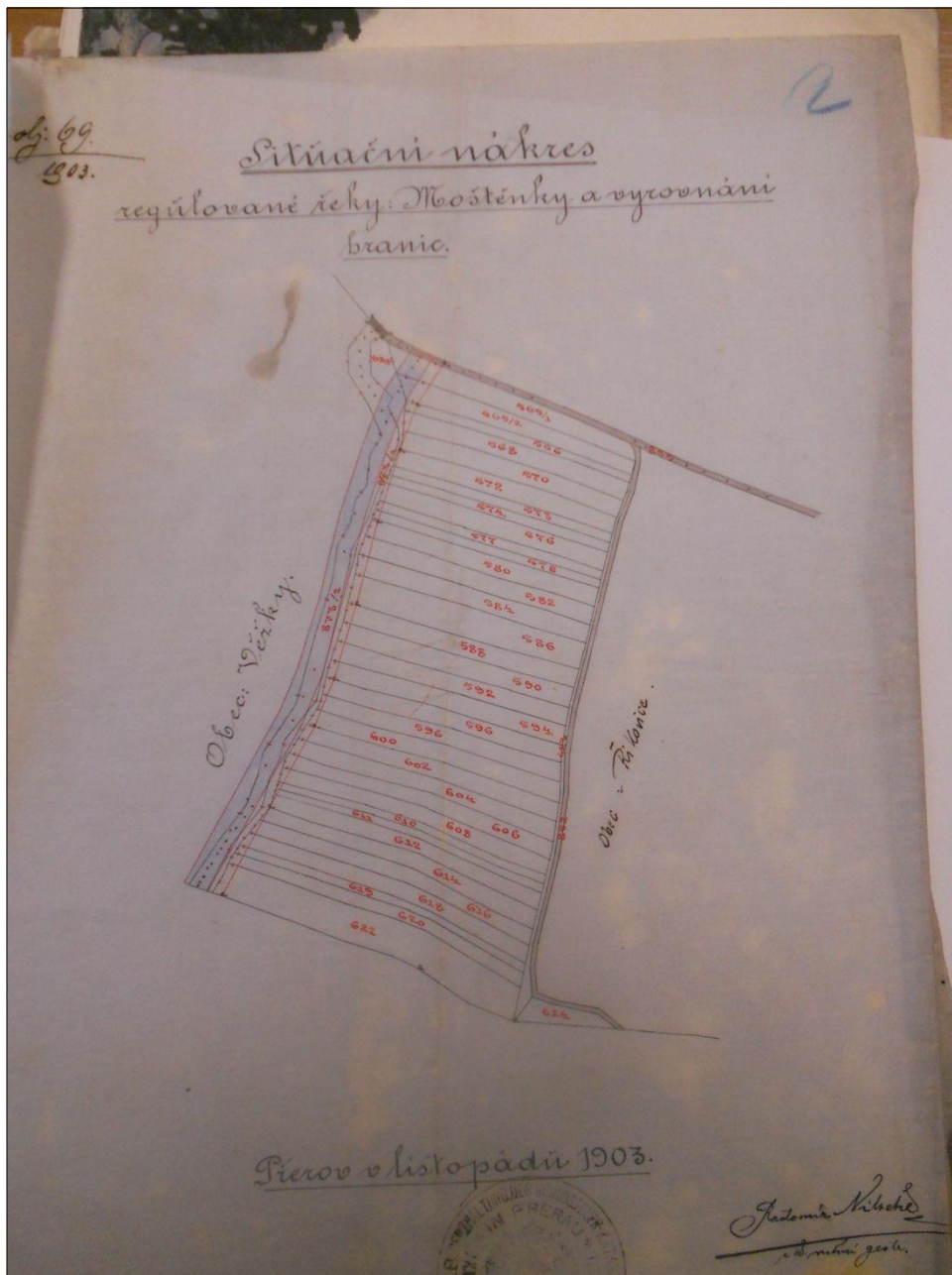
Obr. 2 Prioritní navrhovaná opatření v projektu Realizace přírodně blízkých protipovodňových opatření v mikroregionu Moštěnka (R. Možišová, 2014)

**PŘÍLOHA Č. 8 - FOTODOKUMENTACE**



*Obr. č. 4 Regulace řeky Mošćenky v roce 1902.*

**Obr. 3 Regulace řeky Mošćenky italskou firmou v roce 1902 (archiv obce Říkovice)**



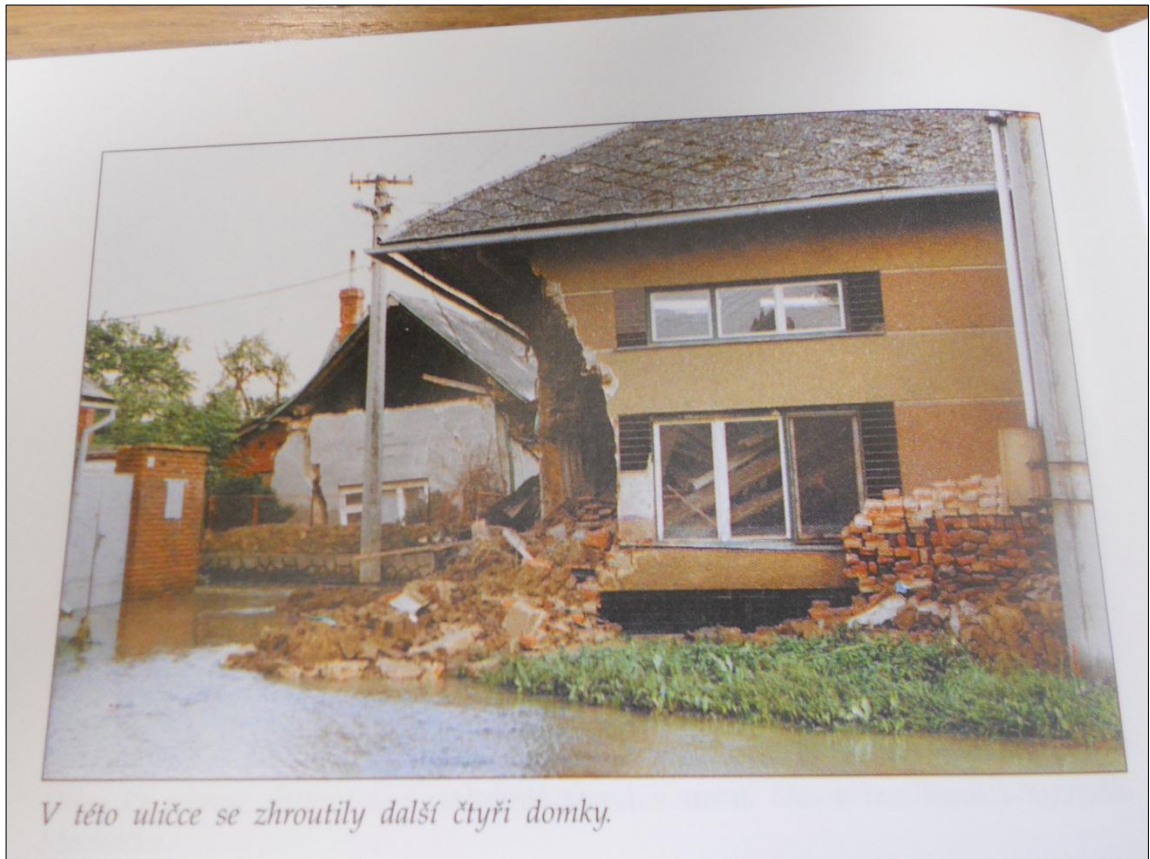
Obr. 4 Situační nákres regulované řeky Moštěnky a vyrovnání hranic obec Věžky  
v roce 1903 (státní archiv Přerov – Henčlov)



Obr. 5 **Zatopené fotbalové hřiště v Říkovicích povodeň 1997**  
(Říkovice. *Říkovice: Fotogalerie* [online]. 1997 [cit. 2014-04-18]. Dostupné z: <http://www.rikovice.cz/index.php?nid=1295&lid=cs&oid=127438>)



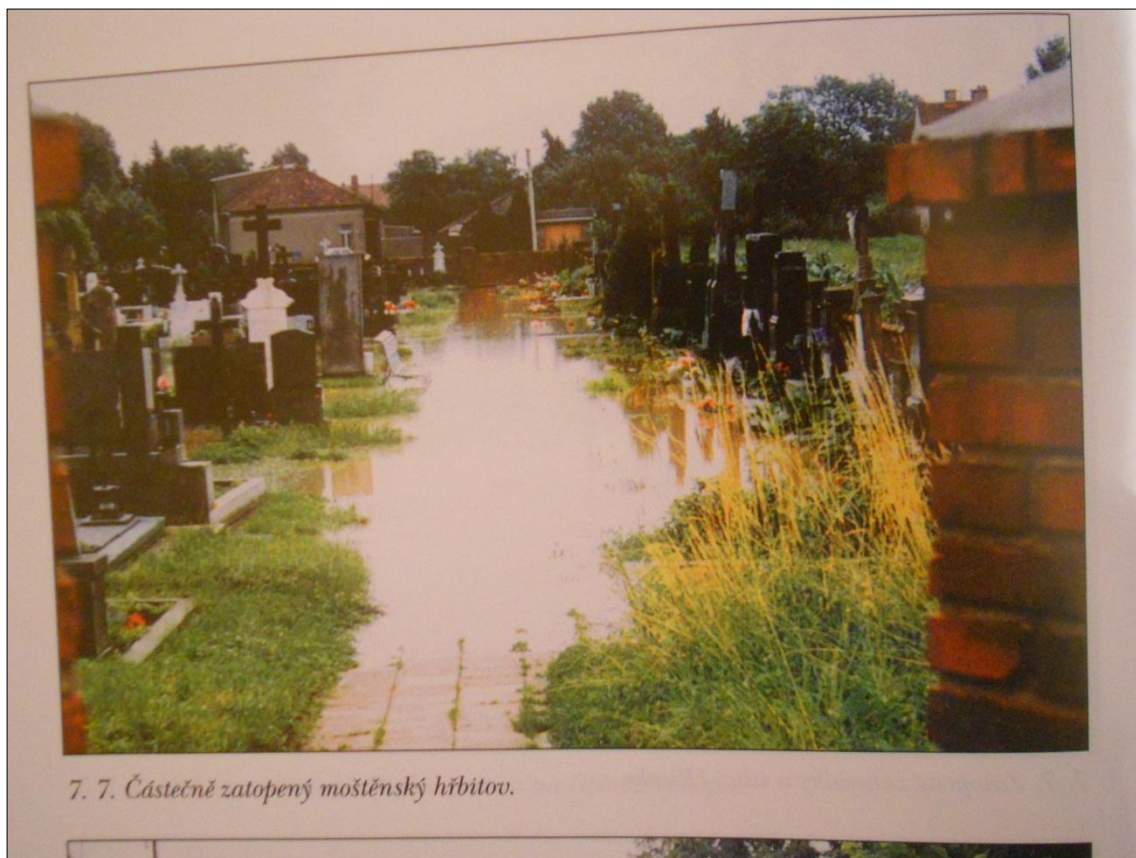
Obr. 6 **Zatopené koupaliště Říkovice povodeň 1997**  
(Říkovice. *Říkovice: Fotogalerie* [online]. 1997 [cit. 2014-04-18]. Dostupné z: <http://www.rikovice.cz/index.php?nid=1295&lid=cs&oid=127438>)



Obr. 7 Následek povodně v roce 1997 ve Vlkoši (Měchurová, Langer, 1998)



Obr. 8 Povodeň 1997 v Bochoři – Náves (Chrastina, Michna, 2007)



Obr. 9 Částečně zatopený hřbitov v Horní Moštěnici povodeň 1997 (Pospíšil, Němec, 1998)



Obr. 10 Lipová – povodeň 1997, odklizení škod  
(Lipová. Lipová: Fotogalerie [online]. 1997 [cit. 2014-04-18]. Dostupné  
z: <http://www.lipovaobec.cz/index.php?id=9&action=detail&nid=1253&lid=cs&oid=3135149>)



Obr. 11 **Rozvodněná Moštěnka v Turovících na přelomu květena a června 2010**  
(Turovice. *Turovice: Fotogalerie* [online]. 2010 [cit. 2014-04-18]. Dostupné  
z: <http://www.turovice.cz/index.php?nid=1294&lid=cs&oid=1953022>)



Obr. 12 **Valící se voda při bleskové povodni v květnu 2010 v Benově**  
(Beňov. *Beňov: Fotogalerie* [online]. 2010 [cit. 2014-04-19]. Dostupné  
z: <http://www.benov.cz/index.php?id=6&action=detail&nid=1242&lid=cs&oid=3136028>)





**Obr. 13 Nánosy bahna v Beňově po bleskové povodni v květnu 2010**

(Beňov. *Beňov: Fotogalerie* [online]. 2010 [cit. 2014-04-19]. Dostupné z: <http://www.benov.cz/index.php?id=6&action=detail&nid=1242&lid=cs&oid=3136028>)



**Obr. 14 Úklid po bleskové povodni v Dřevohosticích v květnu 2010**

(SDH Dřevhostice. *SDH Dřevhostice: Fotogalerie - Zásahy* [online]. 2010 [cit. 2014-04-19]. Dostupné z: [http://www.sdhdrevhostice.estranky.cz/fotoalbum/zasahy/uklid-po-desti-10\\_5\\_2010/](http://www.sdhdrevhostice.estranky.cz/fotoalbum/zasahy/uklid-po-desti-10_5_2010/))



Obr. 15 Rozvodněná Moštěnka v Dřevohosticích při přívalových deštích v červnu 2010 (SDH Dřevohostice. *SDH Dřevohostice: Fotogalerie - Zásahy* [online]. 2010 [cit. 2014-04-19]. Dostupné z:[http://www.sdhdrevohostice.estranky.cz/fotoalbum/zasahy/uklid-po-desti-10\\_5\\_2010/](http://www.sdhdrevohostice.estranky.cz/fotoalbum/zasahy/uklid-po-desti-10_5_2010/))



Obr. 16 Laguny v zahrádkách vytvořené při přívalových deštích ve Věžkách 2010 (SDH Věžky. *SDH Věžky: Galerie - Povodně* [online]. 2010 [cit. 2014-04-20]. Dostupné z: [http://www.hasici-vezky.cz/?page\\_id=316](http://www.hasici-vezky.cz/?page_id=316))



Obr. 17 **Soutok s Bystřičkou** (foto: R. Možišová, listopad 2013)



Obr. 18 **Upravené koryto Moštěnky v Dřevohosticích** (foto: R. Možišová, listopad 2013)



Obr. 19 **Moštěnka – pohled směrem k Turovicím** (foto: R. Možišová, listopad 2013)



Obr. 20 **Soutok Moštěnky s Kozrálkou v Domaželicích**  
(foto. R. Možišová, listopad 2013)



Obr. 21 Pohled z mostu na upravené koryto v Domaželicích  
(foto: R. Možišová, listopad 2013)



Obr. 22 Upravené koryto Moštěnky v obci Čechy (foto: R. Možišová, listopad 2013)



**Obr. 23 Dokončený poldr v obci Čechy v roce 2011**  
(Čechy. Čechy: *Současnost* [online]. 2011 [cit. 2014-04-29]. Dostupné z: <http://www.cechyobec.cz/index.php?nid=1632&lid=cs&oid=177471>)



**Obr. 24 Měřicí stanice Moštěnka – Prusy**  
(foto: R. Možišová, říjen 2013)



Obr. 25 Značka z povodní 1997  
na vodoměrné stanici Prusy  
(foto: R. Možišová, říjen 2013)



Obr. 26 Pohled na upravené koryto v Horní Moštění  
(foto: R. Možišová, říjen 2013)



**Obr. 27 Upravené koryto v obci Říkovice**  
(foto: R. Možišová, duben 2014)



**Obr. 28 Místo, kde je navrhovaná hráz v obci Říkovice**  
(foto: R. Možišová, duben 2014)





Obr. 29 **Most v obci Říkovice, který by měl být v budoucnu opraven**  
(foto: R. Možišová, duben 2014)



Obr. 30 **Mlýnský náhon v obci Vlkoš**  
(foto: R. Možišová, duben 2014)