

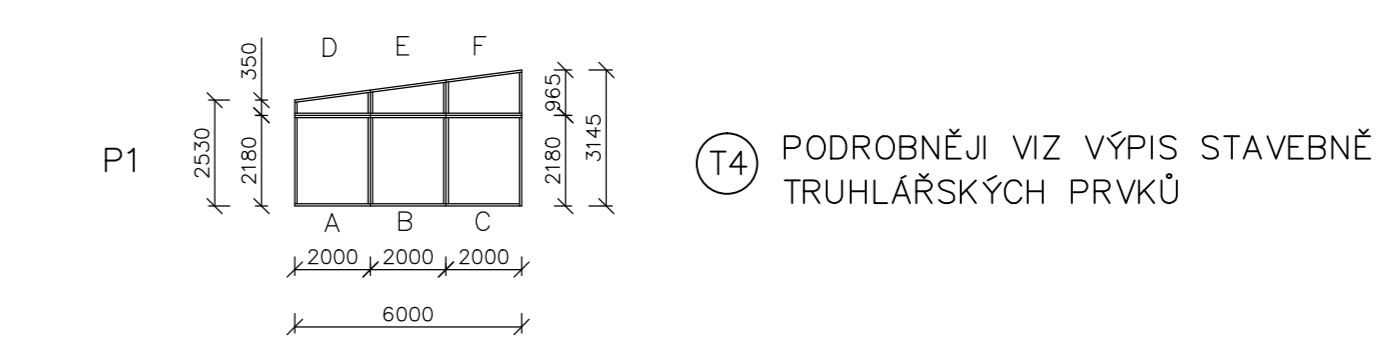
OZN.	NÁZEV	PLOCHA M2	PODLAHA	STĚNY	POZNÁMKY
101	Hlavní vstup	6,98	KERAMICKÉ DLAŽBA	INTERIÉROVÝ NÁTĚR	
102	RECEPCE	17,22	KERAMICKÉ DLAŽBA	INTERIÉROVÝ NÁTĚR	Z ČÁSTI POHLEDOVÉ CLT PANELY
103	COWORKINGOVÝ PROSTOR	105,71	KERAMICKÉ DLAŽBA	INTERIÉROVÝ NÁTĚR	KERAMICKÝ OBKLAD OD VÝŠKY 600 DO 900 MM.
104	SKLAD ŽIDLÍ	6,00	KERAMICKÉ DLAŽBA	INTERIÉROVÝ NÁTĚR	
105	PŘEDNÁŠKOVÝ SÁL	25,20	PODLAHOVÁ PRKNA	INTERIÉROVÝ NÁTĚR	Z ČÁSTI POHLEDOVÉ CLT PANELY
106	JEDNACÍ BUNKA 1	10,14	KERAMICKÉ DLAŽBA	CLT PANELY	
107	JEDNACÍ BUNKA 2	10,38	KERAMICKÉ DLAŽBA	CLT PANELY	
108	SKLAD POTRAVIN	2,87	KERAMICKÉ DLAŽBA	INTERIÉROVÝ NÁTĚR	
109	TECHNICKÁ MÍSTNOST	5,50	KERAMICKÉ DLAŽBA	INTERIÉROVÝ NÁTĚR	
110	WC BEZBARIÉROVÉ	3,87	KERAMICKÉ DLAŽBA	KERAMICKÝ OBKLAD	OBKLAD DO VÝŠKY 1800 MM
111	SATNA	5,59	KERAMICKÉ DLAŽBA	INTERIÉROVÝ NÁTĚR	
112	CHODBA 1	7,47	KERAMICKÉ DLAŽBA	INTERIÉROVÝ NÁTĚR	Z ČÁSTI POHLEDOVÉ CLT PANELY
113	WC ŽENY	6,33	KERAMICKÉ DLAŽBA	KERAMICKÝ OBKLAD	OBKLAD DO VÝŠKY 1800 MM
114	ÚKLIDOVÁ MÍSTNOST	1,44	KERAMICKÉ DLAŽBA	KERAMICKÝ OBKLAD	OBKLAD DO VÝŠKY 1800 MM
115	WC MUŽI	12,09	KERAMICKÉ DLAŽBA	KERAMICKÝ OBKLAD	OBKLAD DO VÝŠKY 1800 MM
116	ZASEDACÍ MÍSTNOST	28,62	PODLAHOVÁ PRKNA	INTERIÉROVÝ NÁTĚR	Z ČÁSTI POHLEDOVÉ CLT PANELY
117	CHODBA 2	18,89	KERAMICKÉ DLAŽBA	INTERIÉROVÝ NÁTĚR	Z ČÁSTI POHLEDOVÉ CLT PANELY
118	RELAXAČNÍ MÍSTNOST	16,61	PODLAHOVÁ PRKNA	INTERIÉROVÝ NÁTĚR	Z ČÁSTI POHLEDOVÉ CLT PANELY
119	KANCELÁŘ 1	16,61	PODLAHOVÁ PRKNA	INTERIÉROVÝ NÁTĚR	Z ČÁSTI POHLEDOVÉ CLT PANELY
120	SKLAD	7,04	KERAMICKÉ DLAŽBA	INTERIÉROVÝ NÁTĚR	
121	KANCELÁŘ SPRÁVCE BUDOVY	9,24	PODLAHOVÁ PRKNA	INTERIÉROVÝ NÁTĚR	Z ČÁSTI POHLEDOVÉ CLT PANELY
122	KANCELÁŘ 2	24,68	PODLAHOVÁ PRKNA	INTERIÉROVÝ NÁTĚR	Z ČÁSTI POHLEDOVÉ CLT PANELY

SKLADBY OBVODOVÝCH, NOSNÝCH STĚN A PŘÍČEK Z CLT PANELŮ

ROZDÍLNÁ TLOUŠŤKA STĚN JE OZNAČENA TYPY STĚN VIZ VÝKRES Č. 8 – SKLADBY KONSTRUKCI

- S1 – OBVODOVÁ STĚNA
  - S1A – OBVODOVÁ STĚNA
  - S2 – NOSNÁ STĚNA
  - S2A – NOSNÁ STĚNA
  - S2B – NOSNÁ STĚNA
  - S3 – NOSNÁ STĚNA
  - S4 – NOSNÁ STĚNA
  - S5 – NOSNÁ STĚNA
  - S6 – NOSNÁ STĚNA
  - S7 – PŘÍČKA
  - S8 – PŘÍČKA
- ROZDÍL VE SLOŽENÍ OBKLADU OBVODOVÝCH STĚN
- ROZDÍL VE SLOŽENÍ OBKLADU NOSNÝCH STĚN
- VIZ VÝKRES Č. 8 – SKLADBY KONSTRUKCI

POZNÁMKA P1 – POPIS STAVEBNĚ TRUHLÁŘSKÝCH PRVKŮ



POZNÁMKA P2 – POPIS STAVEBNĚ TRUHLÁŘSKÝCH PRVKŮ



POZNÁMKA P3 – POPIS STAVEBNĚ TRUHLÁŘSKÝCH PRVKŮ



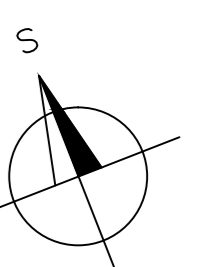
POZNÁMKA P4 – PRŮVLAK

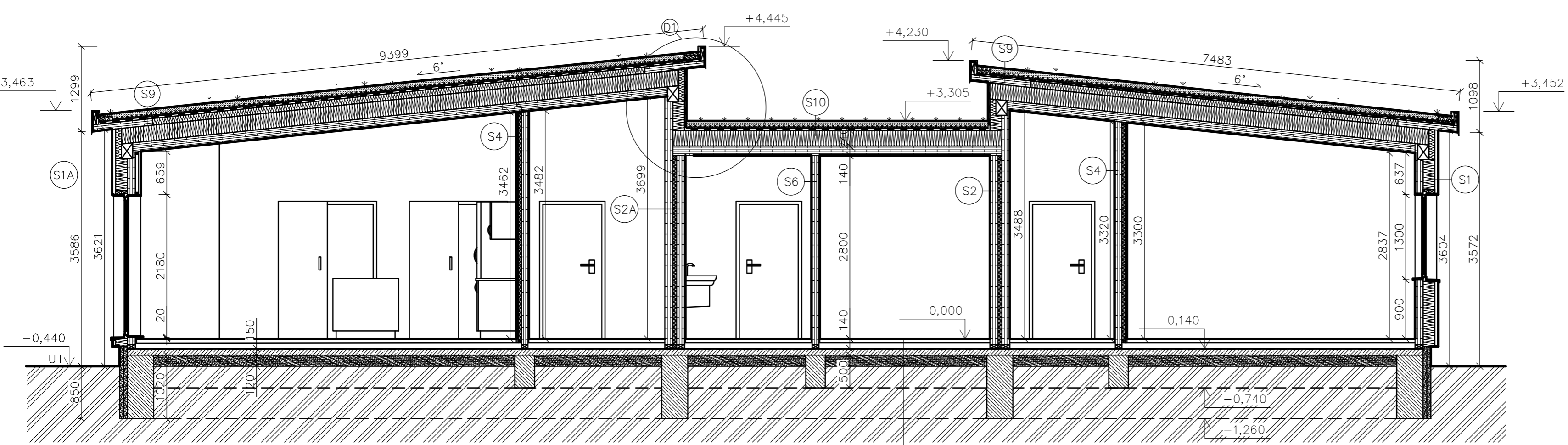
PRŮVLAK Z CLT PANELŮ – ŠÍŘKA 100 MM

POZNÁMKA P5 – TERASA

TERASOVÁ PRKNA – THERMO BOROVICE  
SKLADBA TERASY VIZ VÝKRES Č. 3 – ZÁKLADY

VYPRACOVAN:	VEDOUcí PRÁCE:	MENDELOVA UNIVERZITA V BRNĚ
BR. PRÁCE: 1000000000	PR. PRÁCE: 1000000000	DATA: 04.2017
STAV: PRÁCE	STAV: PRÁCE	
OBJ. PRÁCE: DIPLOMOVÁ PRÁCE	PRÁCE: 10000	
NÁZV PRÁCE: COWORKINGOVÉ CENTRUM	PRÁCE: 10000	
VÝKRES: PŮDORYS	PRÁCE: 10000	





- POVRCHOVÁ VRSTVA PODLAHY 10 MM
- CEMENTOVÁ MAZANINA 50 MM
- PE FÓLIE
- POLYSTYREN EPS-100 Z 80 MM
- HYDROIZOLACE
- VYZTUŽENÝ BETON C20/25 100 MM
- BETONÁŘSKÁ VÝZTUŽ B500-B (ARMOVACÍ SÍŤ S OKY 150/150 MM)
- PROSTÝ BETON C16/20 50 MM
- ZHUTNĚNÝ ŠTĚRKOVÝ NÁSYP 120 MM
- KAMENIVO FRAKCE 16/32
- ROSTLÝ TERÉN

LEGENDA HMOT:

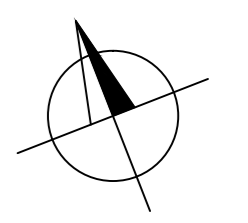
- BETON PROSTÝ C16/20
- ŽELEZOBETON C20/25
- POLYSTYREN XPS-CRF 35-200 GL
- ZHUTNĚNÝ ŠTĚRKOVÝ NÁSYP - KAMENIVO FRAKCE 16/32
- PŮVODNÍ ZEMINA
- SUBSTRÁT PRO VEGETAČNÍ STŘECHU
- ŠTĚRKOVÝ NÁSYP
- DŘEVOVLÁKNITÁ IZOLACE
- CLT PANEL
- VEGETAČNÍ VRSTVA

ROZDÍLNÁ TLOUŠŤKA STĚN JE OZNAČENA TYPY STĚN VIZ VÝKRES Č. 8 - SKLADBY KONSTRUKCÍ

- S1 - OBVODOVÁ STĚNA
- S1A - OBVODOVÁ STĚNA
- S2 - NOSNÁ STĚNA
- S2A - NOSNÁ STĚNA
- S4 - NOSNÁ STĚNA
- S6 - NOSNÁ STĚNA
- S9 - STŘEŠNÍ KONSTRUKCE
- S10 - STŘEŠNÍ KONSTRUKCE

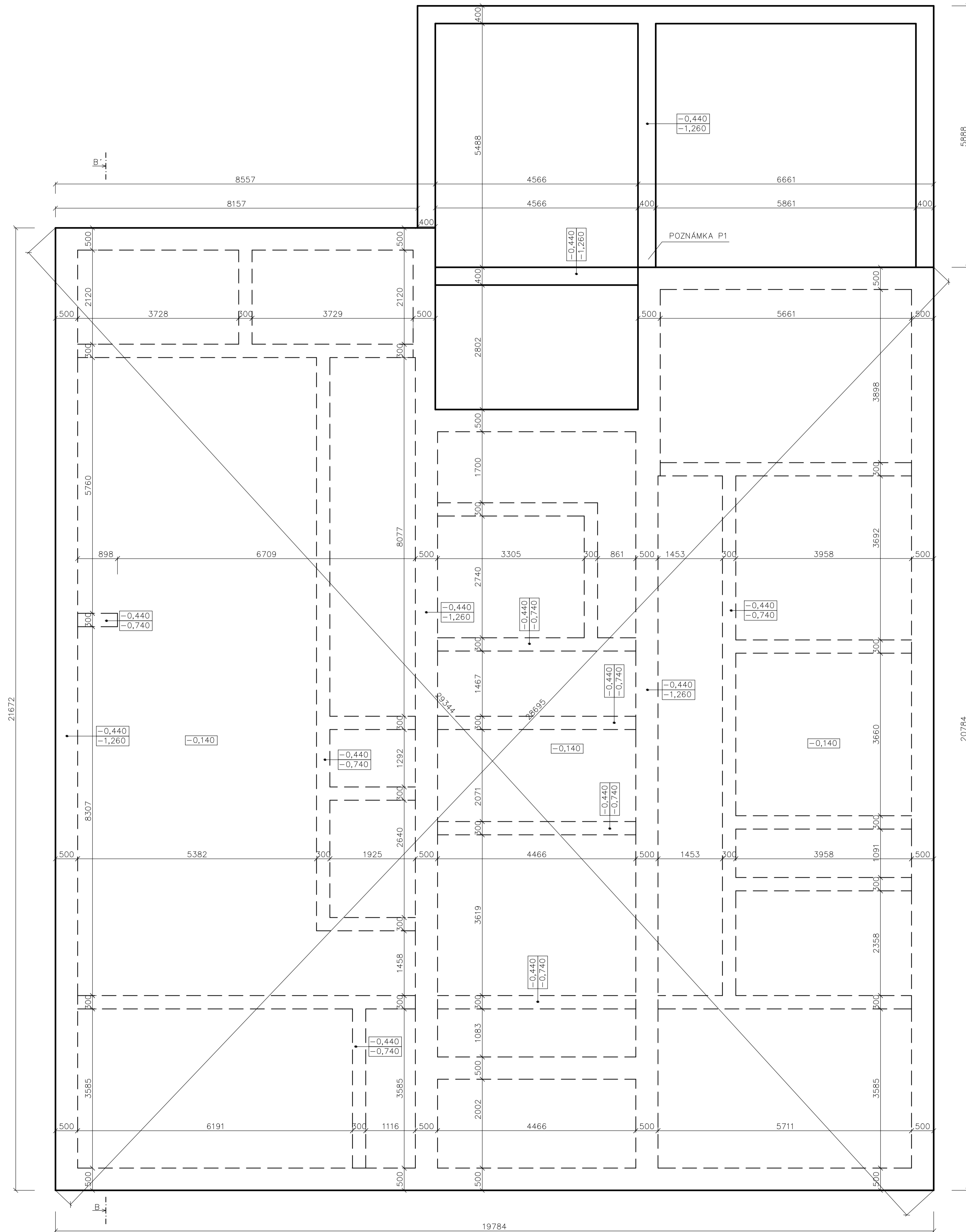
VIZ VÝKRES Č. 8 - SKLADBY KONSTRUKCÍ

DETAIL D1 VIZ VÝKRES Č. 7

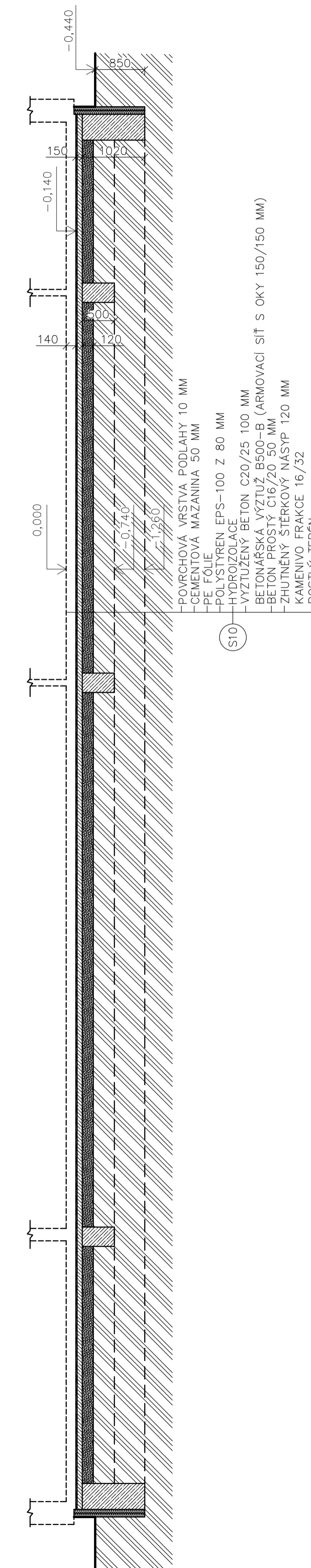


0,000 = 399,000 m n.m B. p. v. = ÚROVEŇ 1. NP

VYPRACOVAL:	VEDOUcí PRÁCE:	MENDELOVA UNIVERZITA V BRNĚ	
Bc. PAULA KIRCHHOFOVÁ	Ing. JITKA ČECHOVÁ	DATUM:	04_2017
STUDIjNÍ PROGRAM:	STABY NA BÁZI DŘEVA	FORMÁT:	4xA4
OBOR:	STABY NA BÁZI DŘEVA	MĚŘITKO:	Č. VÝKRESU:
ÚČEL PRÁCE:	DIPLOMOVÁ PRÁCE	1:50	2
NÁZEV PRÁCE:	COWORKINGOVÉ CENTRUM		
VÝKRES:	ŘEZ A-A		



ŘEZ B-B



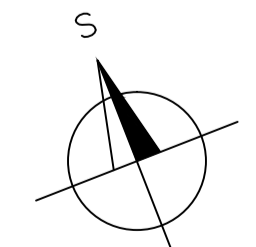
- LEGENDA HMOT:
- BETON PROSTÝ C16/20
  - ŽELEZOBETON C20/25
  - POLYSTYREN XPS-CRF 35-200 GL
  - ZHUTNĚNÝ ŠTĚRKOVÝ NÁSYP - KAMENIVO FRAKCE 16/32
  - PŮVODNÍ ZEMLINA

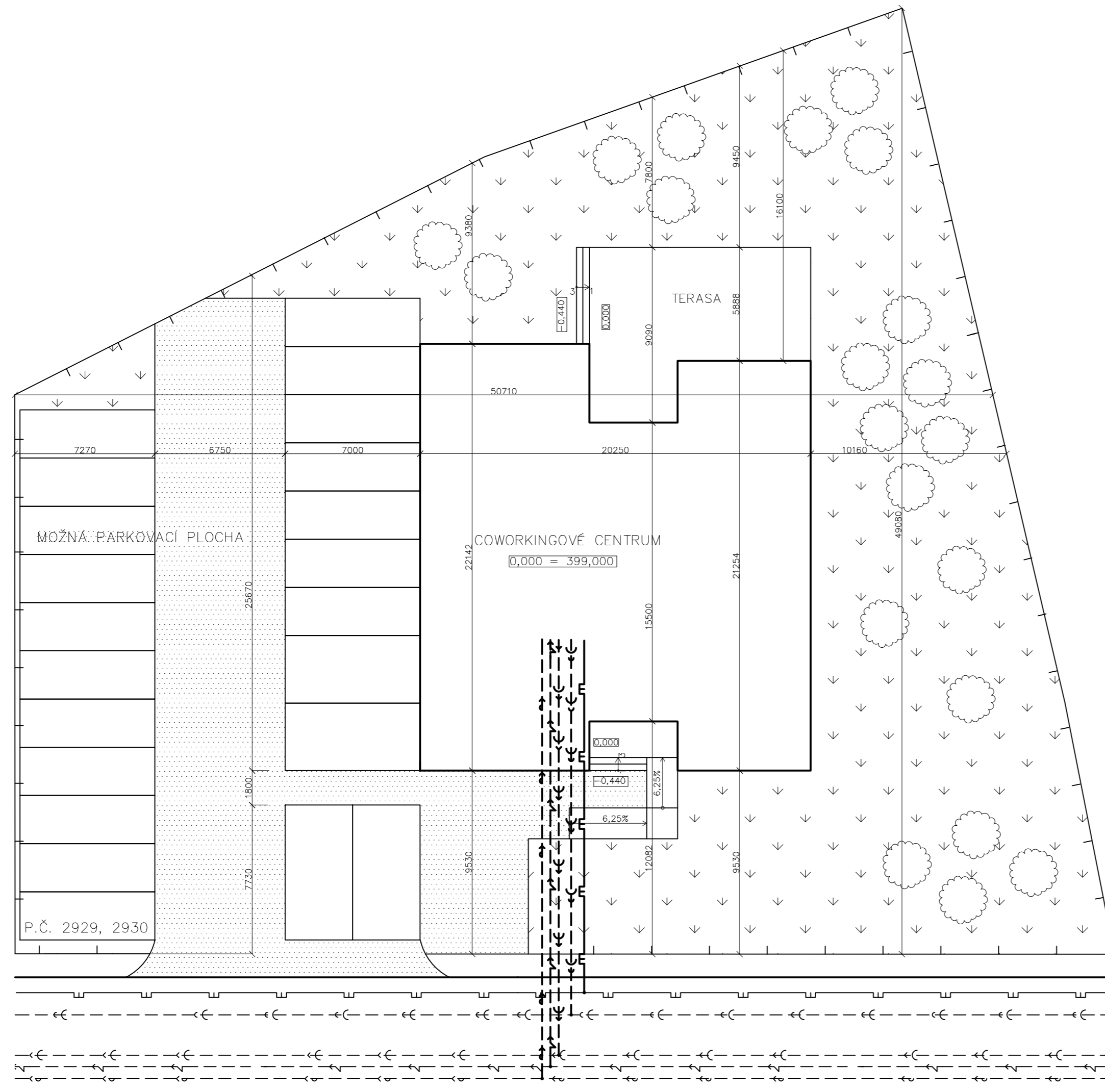
POZNÁMKA P1 - SKLADBA TERASY

- 
- TERASOVÁ PRKNA - THERMO BOROVICE 26x140 MM
  - NOSNÍKY - ROZTEČ 600 MM
  - PODKLADOVÉ HRANOLY 100x200 MM
  - VZDUCHOVÁ MEZERA 150 MM
  - ZHUTNĚNÝ ŠTĚRKOVÝ NÁSYP 200 MM
  - FÓLIE PROTI RŮSTU PLEVELE

0,000 = 399,000 m n.m B. p. v. = ÚROVEŇ 1. NP

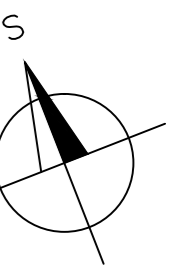
VYPRACOVAL:	VEDOUcí PRÁCE:	MENDELOVA UNIVERZITA V BRNĚ
BR. PRÁKA VYKONAVATEL:	Ing. JIŘKA ČECHOVÁ	
STUDIŇNÍ PROGRAM:	STAVBY NA BAZI DŘEVA	DATUM: 04_2017
OBOR:	STAVBY NA BAZI DŘEVA	FORMÁT: BxA4
ÚČEL PRÁCE:	DIPLOMOVÁ PRÁCE	MĚŘÍTKO: C. VÝKRESU:
NÁZEV PRÁCE:	COWORKINGOVÉ CENTRUM	1:50
VÝKRES:	PŮDORYS MONTÁŽNÍ DESKY, ŘEZ B-B	3





- CHODNÍK  
 TRAVNATÁ PLOCHA POZEMKU  
 ZELEŇ NA POZEMKU  
 h=1200 mm  
 dřevěný plotkový plot  
 LEGENDA INSTALACÍ—OZNAČENÍ:  
 VODOVODNÍ POTRUBÍ  
 SPLAŠKOVÁ KANALIZACE  
 DEŠŤOVÁ KANALIZACE  
 NÍZKOTLAKÉ PLYNOVÉ POTRUBÍ  
 VENKOVNÍ SILOVÉ VEDENÍ – NN  
 PŘÍPOJKY:  
 VODOVODNÍ POTRUBÍ  
 SPLAŠKOVÁ KANALIZACE  
 DEŠŤOVÁ KANALIZACE  
 NÍZKOTLAKÉ PLYNOVÉ POTRUBÍ  
 VENKOVNÍ SILOVÉ VEDENÍ – NN

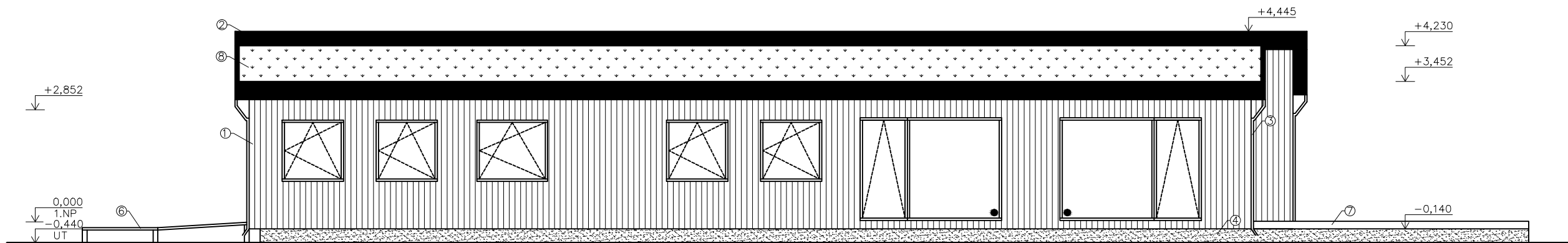
UVAŽOVÁNO 20 PARKOVACÍCH MÍST A  
 2 PARKOVACÍ MÍSTA PRO OSOBY ZTP



0,000 = 399,000 m n.m B. p. v. = ÚROVEŇ 1. NP

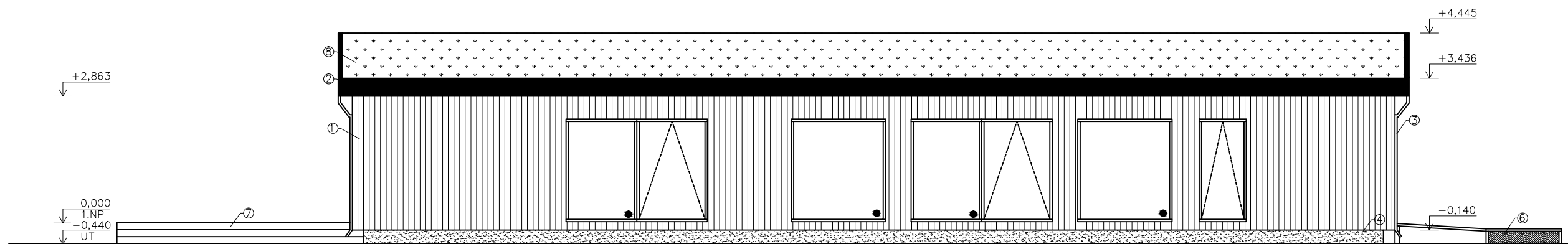
VYPRACOVAL:	VEDOUCÍ PRÁCE:	MENDELOVA UNIVERZITA V BRNĚ	
Bc. PAVLA KIRCHHOFOVÁ	Ing. JITKA ČECHOVÁ	DATUM:	04_2017
STUDIJNÍ PROGRAM:	STABY NA BÁZI DŘEVA	FORMÁT:	4xA4
OBOR:	STABY NA BÁZI DŘEVA	MĚŘÍTKO:	Č. VÝKRESU:
OČEL PRÁCE:	DIPLOMOVÁ PRÁCE	1:200	4
NÁZEV PRÁCE:	COWORKINGOVÉ CENTRUM		
VÝKRES:	SITUACE		

SEVEROZÁPADNÍ POHLED

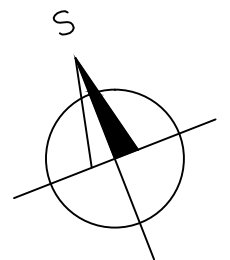


- LEGENDA:  
 ① VENKOVNÍ DŘEVĚNÁ FASÁDA – MODŘÍN  
 ② OPLECHOVÁNÍ ATIKY – ČERNÁ  
 ③ ŽLAB A SVODY – MĚĎ  
 ④ ZÁKLADOVÉ PASY – BETON PROSTÝ C16/20  
 ⑥ OCELOVÁ RAMPA – OCEL–ČERNÁ  
 ⑦ DŘEVĚNÁ TERASA – THERMO BOROVICE  
 ⑧ VEGETACE ZELENÉ STŘECHY  
 POUŽITA DŘEVOHLINIKOVÁ OKNA – ČERNÁ

JIHOVÝCHODNÍ POHLED



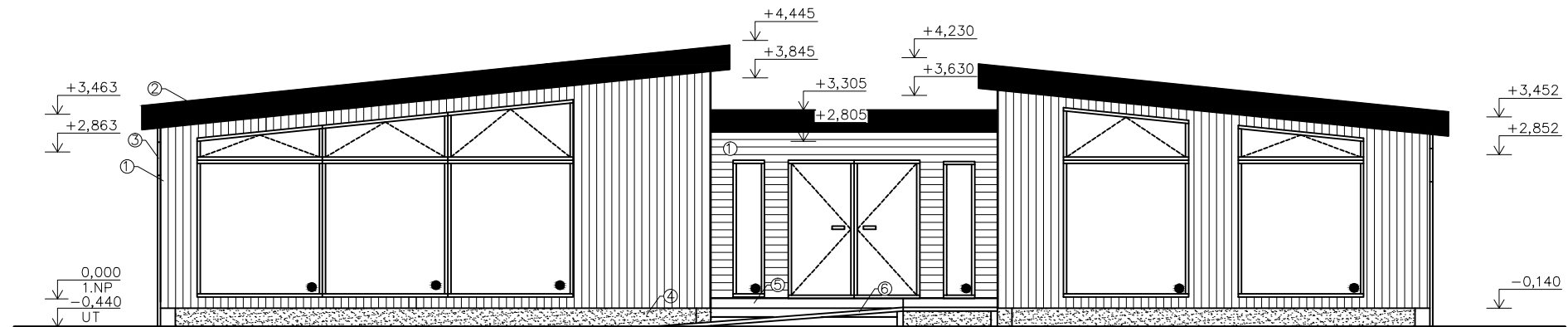
- LEGENDA:  
 ① VENKOVNÍ DŘEVĚNÁ FASÁDA – MODŘÍN  
 ② OPLECHOVÁNÍ ATIKY – ČERNÁ  
 ③ ŽLAB A SVODY – MĚĎ  
 ④ ZÁKLADOVÉ PASY – BETON PROSTÝ C16/20  
 ⑥ OCELOVÁ RAMPA – OCEL–ČERNÁ  
 ⑦ DŘEVĚNÁ TERASA – THERMO BOROVICE  
 ⑧ VEGETACE ZELENÉ STŘECHY  
 POUŽITA DŘEVOHLINIKOVÁ OKNA – ČERNÁ



0,000 = 399,000 m n.m B. p. v. = ÚROVEŇ 1. NP

VYPRACOVAL:	VEDOUcí PRÁCE:	MENDELOVA UNIVERZITA V BRNĚ	
Bc. PAVLA KIRCHHOFOVÁ	Ing. JITKA ČECHOVÁ	DATUM:	04_2017
STUDIJNÍ PROGRAM:	STABY NA BÁZI DŘEVA	FORMÁT:	2xA4
OBOR:	STABY NA BÁZI DŘEVA	MĚŘITKO:	Č. VÝKRESU:
OČEL PRÁCE:	DIPLOMOVÁ PRÁCE	1:100	5
NÁZEV PRÁCE:	COWORKINGOVÉ CENTRUM		
VÝKRES:	POHLED SEVEROVÝCHODNÍ, JIHOZÁPADNÍ		

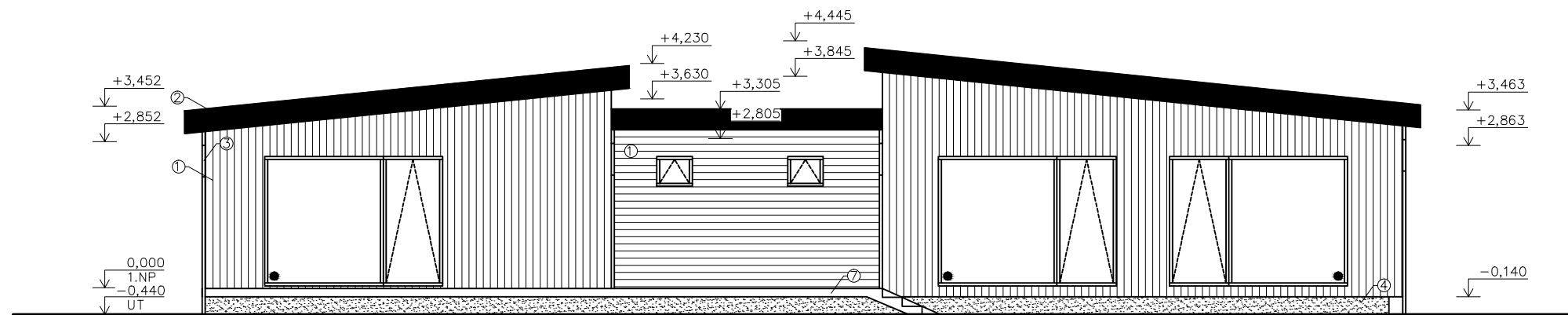
SEVEROVÝCHODNÍ POHLED



LEGENDA:

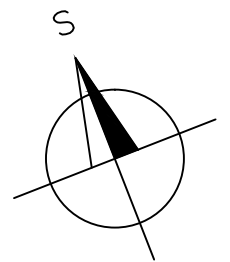
- ① VENKOVNÍ DŘEVĚNÁ FASÁDA – MODŘÍN
- ② OPLECHOVÁNÍ ATKY – ČERNÁ
- ③ ŽLAB A SVODY – MĚĎ
- ④ ZÁKLADOVÉ PASY – BETON PROSTÝ C16/20
- ⑤ OCELOVÁ SCHODIŠTĚ S DŘEVĚNÝMI STUPNI – OCEL-ČERNÁ, DŘEVO-DUB
- ⑥ OCELOVÁ RAMPA – OCEL-ČERNÁ
- POUŽITA DŘEVOHLINIKOVÁ OKNA – ČERNÁ

JIHOZÁPADNÍ POHLED



LEGENDA:

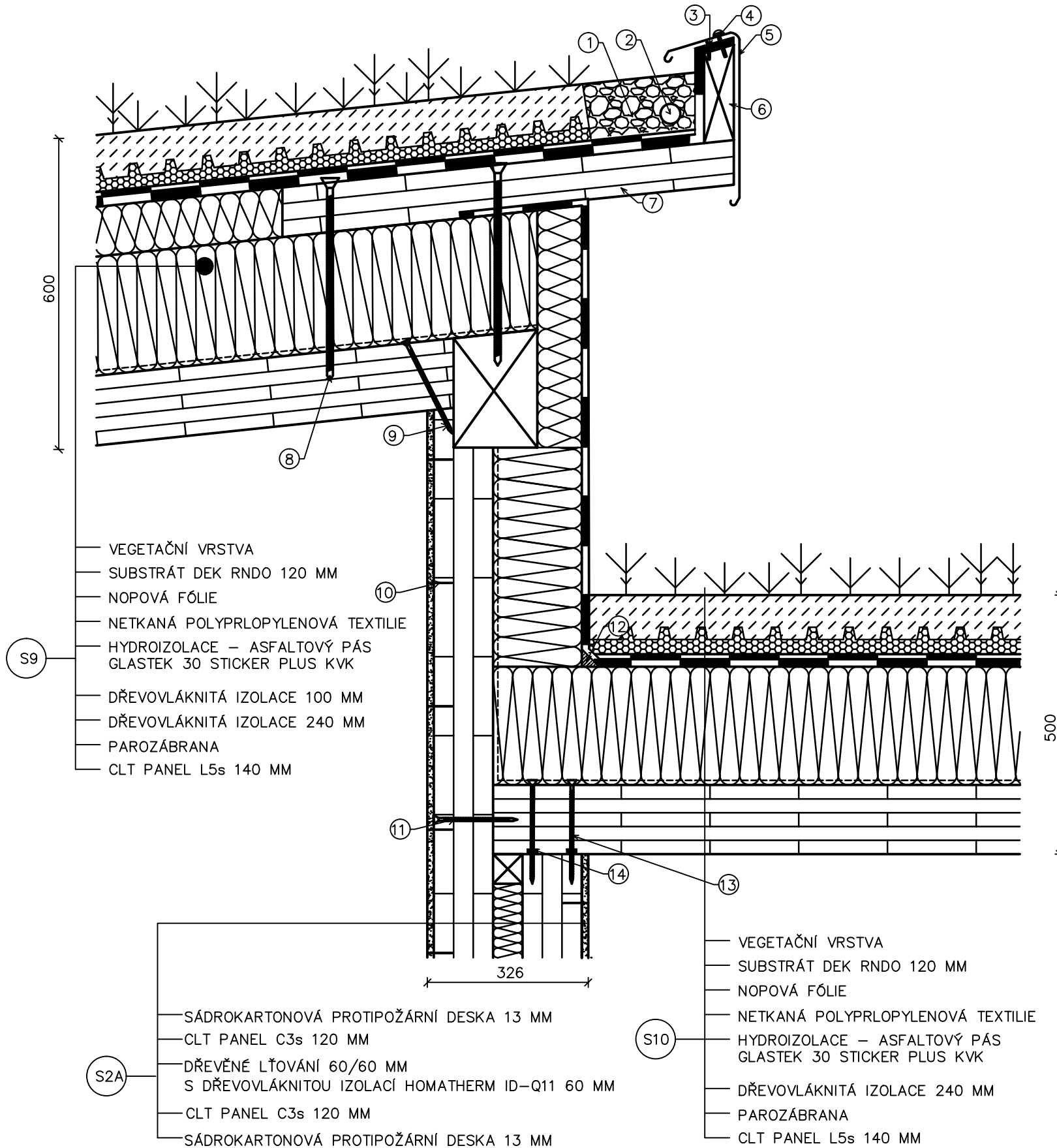
- ① VENKOVNÍ DŘEVĚNÁ FASÁDA – MODŘÍN
- ② OPLECHOVÁNÍ ATKY – ČERNÁ
- ③ ŽLAB A SVODY – MĚĎ
- ④ ZÁKLADOVÉ PASY – BETON PROSTÝ C16/20
- ⑦ DŘEVĚNÁ TERASA – THERMO BOROVICE
- POUŽITA DŘEVOHLINIKOVÁ OKNA – ČERNÁ



0,000 = 399,000 m n.m B. p. v. = ÚROVEŇ 1. NP

VYPRACOVAL:	VEDOUcí PRÁCE:	MENDELOVA UNIVERZITA V BRNĚ	
Bc. PAVLA KIRCHHOFOVÁ	Ing. JITKA ČECHOVÁ	DATUM:	04_2017
STUDIJNÍ PROGRAM:	STABY NA BÁZI DŘEVA	FORMÁT:	2xA4
OBOR:	STABY NA BÁZI DŘEVA	MĚŘITKO:	Č. VÝKRESU:
OČEL PRÁCE:	DIPLOMOVÁ PRÁCE	1:100	6
NÁZEV PRÁCE:	COWORKINGOVÉ CENTRUM		
VÝKRES:	POHLED SEVEROZÁPADNÍ, JIHOVÝCHODNÍ		

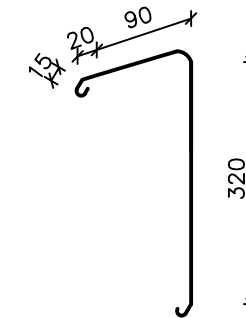
# DETAIL D1 – STŘEŠNÍ KONSTRUKCE



## LEGENDA:

- ① ŠTĚRKOVÝ PÁS
- ② ODVODNĚNÍ
- ③ VRUT DO DŘEVA 3,5x35 MM
- ④ VRUT DO DŘEVA 4,5x50 MM
- ⑤ OPLECHOVÁNÍ ATIKY
- ⑥ HRANOL 60x200 MM
- ⑦ KRÁTČE Z CLT PANELU 100 MM
- ⑧ VRUT DO DŘEVA 12x400 MM  
OSOVÁ VZDÁLENOST 350 MM
- ⑨ VRUT DO DŘEVA 6x200 MM
- ⑩ SPONA 2x27x50 MM  
OSOVÁ VZDÁLENOST 250 MM
- ⑪ VRUT DO DŘEVA 6x170 MM, 1KS
- ⑫ SPÁDOVÝ KLÍN Z XPS 20x20 MM
- ⑬ VRUT DO DŘEVA 6x200 MM, 2KS
- ⑭ PÁSKY PRO IZOLACI SPÁR

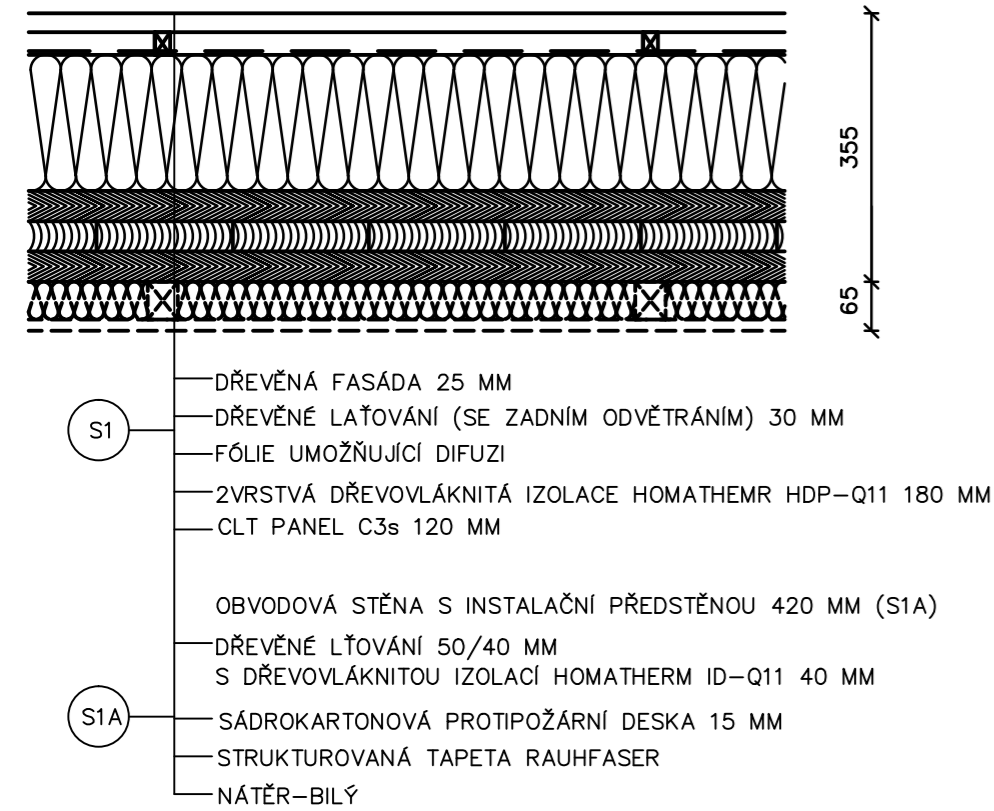
- ⑤ OPLECHOVÁNÍ ATIKY  
TiZn PLECH TL. 0,6 MM



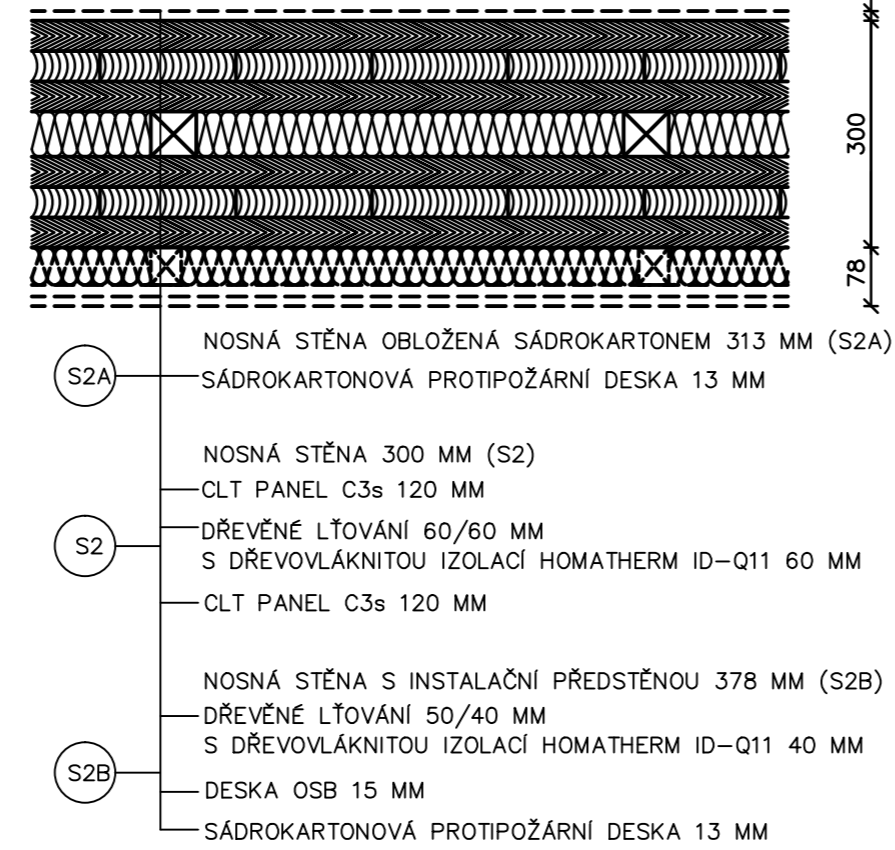
0,000 = 399,000 m n.m B. p. v. = ÚROVEŇ 1. NP

VYPRACOVAL:	VEDOUcí PRÁCE:	MENDELOVA UNIVERZITA V BRNĚ	
Bc. PAVLA KIRCHHOFOVÁ	Ing. JITKA ČECHOVÁ	DATUM:	04_2017
STUDIJNÍ PROGRAM:	STABY NA BÁZI DŘEVA	FORMÁT:	2xA4
OBOR:	STABY NA BÁZI DŘEVA	MĚŘITKO:	Č. VÝKRESU:
ÚČEL PRÁCE:	DIPLOMOVÁ PRÁCE	1:10	7
NÁZEV PRÁCE:	COWORKINGOVÉ CENTRUM		
VÝKRES:	DETAIL D1		

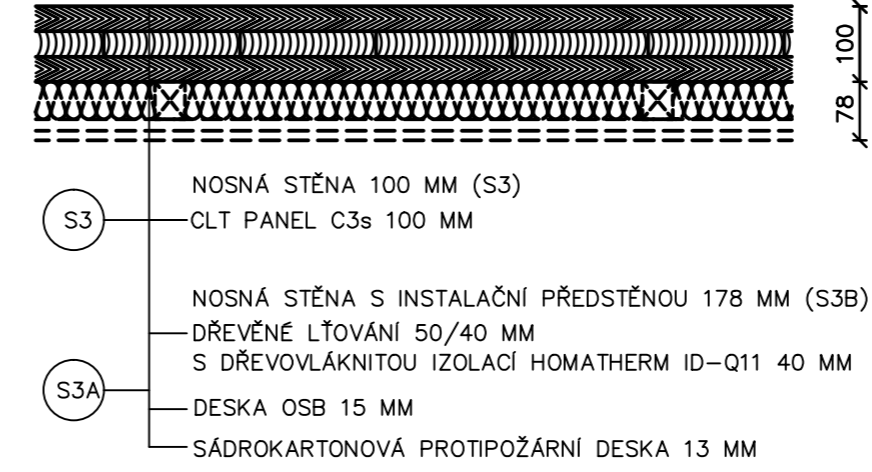
OBVODOVÁ STĚNA 355 MM (S1)



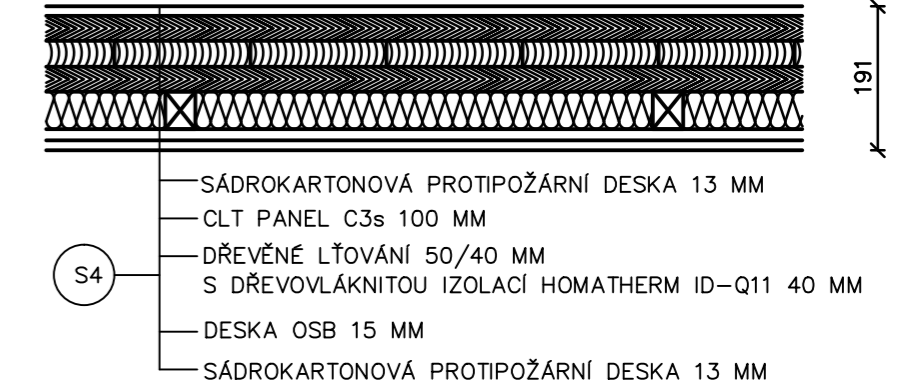
NOSNÁ STĚNA 300 MM (S2)



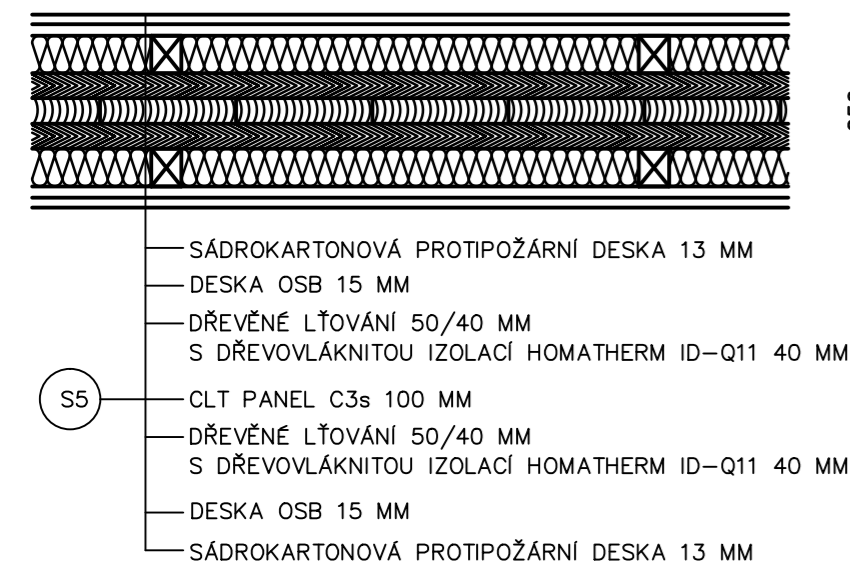
NOSNÁ STĚNA 100 MM (S3)



NOSNÁ STĚNA 191 MM (S4)



NOSNÁ STĚNA 256 MM (S5)



NOSNÁ STĚNA 126 MM (S6)



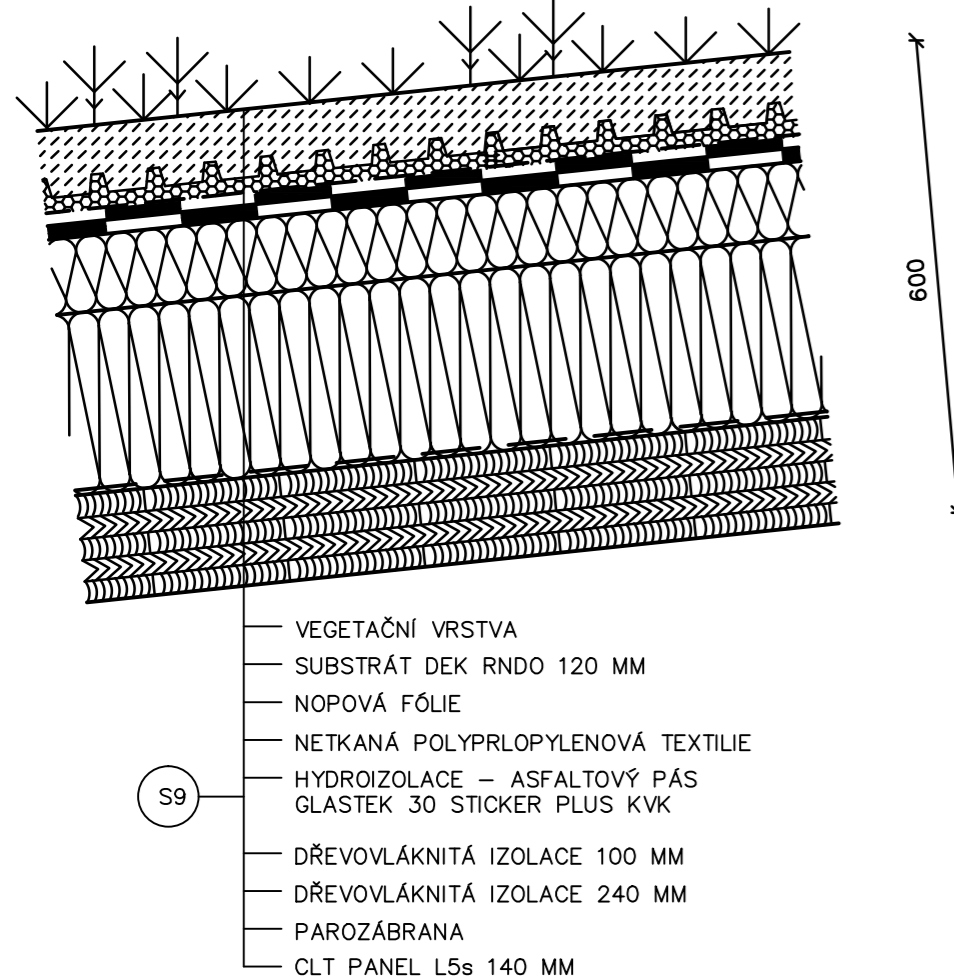
PŘÍČKA 126 MM (S7)



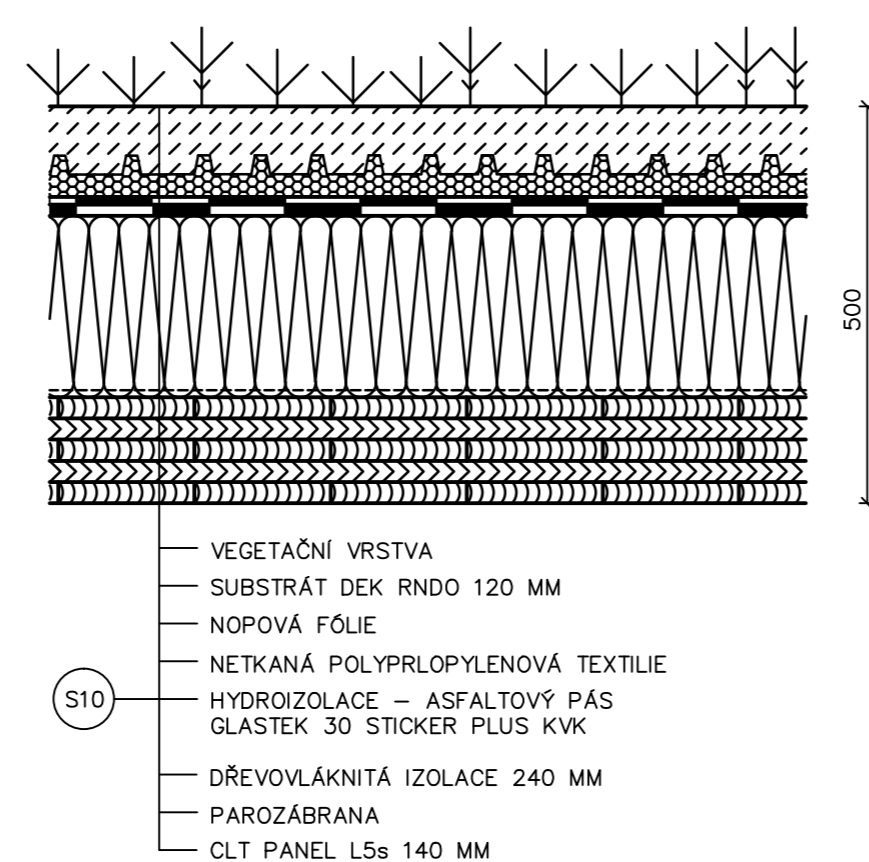
PŘÍČKA 86 MM (S8)



STŘEŠNÍ KONSTRUKCE 600 MM (S9)



STŘEŠNÍ KONSTRUKCE 500 MM (S10)



0,000 = 399,000 m n.m B. p. v. = ÚROVEŇ 1. NP

VYPRACOVAL:	VEDOUcí PRÁCE:	MENDELOVA UNIVERZITA V BRNĚ	
Bc. PAVLA KIRCHHOFOVÁ	Ing. JITKA ČECHOVÁ	DATUM:	04_2017
STUDIjNÍ PROGRAM:	STABY NA BÁZI DŘEVA	FORMÁT:	4x4
OBOR:	STABY NA BÁZI DŘEVA	MĚŘITKO:	č. VÝKRESU:
ÚČEL PRÁCE:	DIPLOMOVÁ PRÁCE	1:10	8
NÁZEV PRÁCE:	COWORKINGOVÉ CENTRUM		
VÝKRES:	SKLADBY KONSTRUKCÍ		