

TABULKY

Tab. 1–22: Aktuální data o populacích jalovce obecného.
Tab. 23: Fytocenologické snímky.

Tab. 1. Aktuální data o jedincích jalovce obecného (*Juniperus communis*) na lokalitách Horní Pole 1–4 a Houserovka.

Lokalita	Horní Pole 1	Horní Pole 2	Horní Pole 3	Horní Pole 4	Houserovka
GPS	49,2117324N 15,2988188E	49,2148082N 15,2868287E	49,2061770N 15,2901508E	49,2067382N 15,2899895E	49,3529690N 15,2415867E
Nadmořská výška	685 m n. m.	710 m n. m.	685 m n. m.	690 m n. m.	580 m n. m.
Slovní lokalizace	U silnice z Klatovce do Horního Pole 270 m před křižovatkou Horní Pole – Světlá	Mez 190 m SSV od vrchu V Kopcích	Rašelinná louka 100 m SZ od rybníka	Rašelinná louka 150 m SZ od rybníka	Lesík 100 m severně od křižovatky
Počet	1	1	1	1	1 – kmen
Pohlaví	samec	samec	samec	samec	samec
Výška (cm)	500	220	240	130	400
Zmlazování	NE	NE	NE	NE	NE
Typ stanoviště	Travnatý svah u silnice	Mez s dřevinami	Rašelinná louka	Rašelinná louka	Světlý les s jehličnatými a listnatými dřevinami
Datum	25.03.2022	23.03.2022	25.03.2022	25.03.2022	15.01.2022

Tab. 2. Aktuální data o jedincích jalovce obecného (*Juniperus communis*) na lokalitách Hřiběcí, Jihlávka 1–2 a Klatovec 1–2.

Lokalita	Hřiběcí	Jihlávka 1	Jihlávka 2	Klatovec 1	Klatovec 2
GPS	49,3079261N 15,2922264E	49,2423828N 15,2864930E	49,2423329N 15,2868290E	49,2140258N 15,2960504E	49,2200105N 15,2948775E
Nadmořská výška	675 m n.m	660 m n. m.	660 m n. m.	690 m n. m.	710 m n. m.
Slovní lokalizace	Okraj lesa 80 m jižně od vrchu Na Planinách	Mez 1,3 km JJZ od železniční st. Jihlávka	Mez 1,3 km JJZ od železniční st. Jihlávka	Napravo od silnice na Horní Pole 850 m od obecního úřadu v Klatovci	Pravý příkop u silnice na Horní Pole 170 m od obecního úřadu v Klatovci
Počet	2	1	1	1	1
Pohlaví	samec – 2	samec	samec	samice	samec
Výška (cm)	250, 400	130	120	140	190
Zmlazování	NE	NE	NE	NE	NE
Typ stanoviště	Okraj lesa s listnatými a jehličnatými dřevinami	Travnatá mez mezi loukami	Travnatá mez mezi loukami	Slunný travino-stromový pás lemující pole	Mez u silnice
Datum	22.01.2022	30.03.2022	30.03.2022	25.03.2022	25.03.2022

Tab. 3. Aktuální data o jedincích jalovce obecného (*Juniperus communis*) na lokalitách Klatovec 3–7.

Lokalita	Klatovec 3	Klatovec 4	Klatovec 5	Klatovec 6	Klatovec 7
GPS	49,2210549N 15,2997371E	49,2171062N 15,2987870E	49,2208165N 15,3009832E	49,2211321N 15,3021614E	49,2218950N 15,3098476E
Nadmořská výška	715 m n. m.	690 m n. m.	710 m n. m.	710 m n. m.	675 m n. m.
Slovní lokalizace	Svah u cesty 470 m VJV od zvoničky v Klatovci	Východně od potůčku 570 m JJV od obecního úřadu v Klatovci	Hned u cesty 570 m VJV od zvoničky v Klatovci	Jižní okraj lesa 640 m VJV od zvoničky v Klatovci	NPP Zhejral, SZ břeh rybníka Zhejral
Počet	1	1	1	2	1
Pohlaví	samec	samec	samice	samec – 2	samec
Výška (cm)	310	190	250	100, 130	290
Zmlazování	NE	NE	NE	NE	NE
Typ stanoviště	Okraj lesa	Světlý lesík s listnatými a jehličnatými dřevinami	Mez u cesty s listnatými a jehličnatými dřevinami	Okraj lesa s listnatými a jehličnatými dřevinami	Rašelinná louka
Datum	21.03.2022	21.03.2022	21.03.2022	21.03.2022	21.03.2022

Tab. 4. Aktuální data o jedincích jalovce obecného (*Juniperus communis*) na lokalitách Klatovec 8, Mezná a Nová Ves 1–3.

Lokalita	Klatovec 8	Mezná	Nová Ves 1	Nová Ves 2	Nová Ves 3
GPS	49,2260170N 15,2995014E	49,3468151N 15,2287842E	49,2801304N 15,3519794E	49,2803018N 15,3523440E	49,2775725N 15,3629444E
Nadmořská výška	725 m n. m.	605 m n. m.	650 m n. m.	650 m n. m.	650 m n. m.
Slovní lokalizace	Mez u cesty 500 m SV od zvoničky v Klatovci	Louka 1,23 km východně od kaple v Mezné	Remízek 475 m ZJZ od kříže v křižovatce v Nové Vsi	Malý remízek nad mezí uprostřed louky 190 m SZ od silnice na Horní Dubenky	Po levé straně silnice ve směru na Řídelov 400 m od Nové Vsi
Počet	1	1 – kmen	1	1	1
Pohlaví	samec	samec	samec	samice	samice
Výška (cm)	170	1000	220	500	200
Zmlazování	NE	NE	NE	NE	NE
Typ stanoviště	Mez s listnatými a jehličnatými dřevinami	Louka	Remízek s listnatými a jehličnatými dřevinami uprostřed louky	Malý lesík s listnatými a jehličnatými dřevinami uprostřed louky	Okraj louky u silnice
Datum	11.03.2022	27.01.2022	07.03.2022	07.03.2022	07.03.2022

Tab. 5. Aktuální data o jedincích jalovce obecného (*Juniperus communis*) na lokalitách Panské Dubenky, Rohovka, Rohozná a Světlá 1–2.

Lokalita	Panské Dubenky	Rohovka	Rohozná	Světlá 1	Světlá 2
GPS	49,2143088N 15,2725850E	49,3441861N 15,2645570E	49,3342542N 15,4118815E	49,2069517N 15,3283916E	49,2064824N 15,3280390E
Nadmořská výška	635 m n. m.	665 m n. m.	580 m n. m.	715 m n. m.	710 m n. m.
Slovní lokalizace	Mez 700 m JV od kostela Zjevení Páně v Panských Dubenkách	Okraj lesa 600 m SZ od pomníku v Rohovce	Uprostřed remízku na kopci 1,8 km JJV od kaple sv. Václava v Rohozné	Okraj lesa 230 m JZ od Statku pod Javořicí	Les kousek od cesty 280 m JZ od Statku pod Javořicí
Počet	1 – kmen	1	1	1	1
Pohlaví	samec	samec	samec	samec	samice
Výška (cm)	430	120	430	160	200
Zmlazování	NE	NE	NE	NE	NE
Typ stanoviště	Mez s listnatými a jehličnatými dřevinami mezi loukami	Okraj lesa s listnatými a jehličnatými dřevinami	Malý remízek s listnatými a jehličnatými dřevinami	Les s listnatými a jehličnatými dřevinami	Světlina v lese s listnatými a jehličnatými dřevinami
Datum	30.03.2022	23.02.2022	02.03.2022	28.03.2022	28.03.2022

Tab. 6. Aktuální data o jedincích jalovce obecného (*Juniperus communis*) na lokalitách Světlá 3–4, Těšenov a Turovka 1–2.

Lokalita	Světlá 3	Světlá 4	Těšenov	Turovka 1	Turovka 2
GPS	49,2062170N 15,3282999E	49,2062986N 15,3281207E	49,3439301N 15,3391245E	49,3025598N 15,2771307E	49,3112619N 15,2786160E
Nadmořská výška	710 m n. m.	710 m n. m.	620 m n. m.	695 m n. m.	675 m n. m.
Slovní lokalizace	Okraj louky 280 m JZ od Statku pod Javořicí	Okraj louky 280 m JZ od Statku pod Javořicí	Okraj lesa 420 m JJZ od Brajnerova Dvora	U halovského kamene 435 m jižně od kaple v Turovce	Okraj lesa 535 m severně od kaple v Turovce
Počet	1	1	1	1	1
Pohlaví	samec	samec	samice	samec	samice
Výška (cm)	120	90	260	175	130
Zmlazování	ANO	ANO	NE	NE	NE
Typ stanoviště	Pás dřevin u okraje louky	Pás dřevin u okraje louky	Svažitý okraj lesa	Skála	Okraj lesa s listnatými a jehličnatými dřevinami
Datum	28.03.2022	28.03.2022	28.02.2022	22.01.2022	22.01.2022

Tab. 7. Aktuální data o populaci jalovce obecného (*Juniperus communis*) na lokalitě Horní Pole 5 a podrobné informace o jedincích.

Horní Pole 5						
GPS		Polohová přesnost	Nadmořská výška		Slovní lokalizace	Zmlazování
49,2056972N 15,2922753E		80 m	680–685 m n. m.		Rašelinná louka 980 m JV od vrchu V Kopcích	NE
Ozn.	GPS	Počet	Pohlaví	Výška (cm)	Typ stanoviště	Datum
1	49,2056034N 15,2921411E	2	samec – 1 samice – 1	samec – 290 samice – 160	Rašelinná louka	23.03.2022
2	49,2056237N 15,2921996E	1	samice	160	Rašelinná louka	23.03.2022
3	49,2055282N 15,2921520E	1	samice	340	Rašelinná louka	23.03.2022
4	49,2055053N 15,2922274E	1	samice	310	Rašelinná louka	23.03.2022
5	49,2054645N 15,2922840E	1	samice	200	Rašelinná louka	23.03.2022
6	49,2054748N 15,2922957E	1	samice	190	Rašelinná louka	23.03.2022
7	49,2054901N 15,2923872E	1	samec	330 – zlomen	Rašelinná louka	23.03.2022
8	49,2054489N 15,2923851E	1	samec	150	Rašelinná louka	23.03.2022
9	49,2054157N 15,2924270E	1	samec	210	Rašelinná louka	23.03.2022
10	49,2053730N 15,2926760E	2	samice – 2	190, 80	Rašelinná louka	23.03.2022
11	49,2053089N 15,2926685E	1	samice	240	Rašelinná louka	23.03.2022
12	49,2052682N 15,2927661E	1	samice	230	Hranice lesa a rašelinné louky, sušší stanoviště	23.03.2022

Ozn.	GPS	Počet	Pohlaví	Výška (cm)	Typ stanoviště	Datum
13	49,2054191N 15,2929002E	1	samice	300	Rašelinná louka	23.03.2022
14	49,2054216N 15,2928156E	1	samice	150	Rašelinná louka	23.03.2022
15	49,2054586N 15,2927506E	1	samice	190	Rašelinná louka	23.03.2022
16	49,2054765N 15,2929919E	1	samec	300	Rašelinná louka	23.03.2022
17	49,2055510N 15,2927405E	1	samec	390 – zlomen	Rašelinná louka	23.03.2022
18	49,2053709N 15,2929901E	1	samice	250	Rašelinná louka	23.03.2022
19	49,2054044N 15,2931873E	1	samice	180	Rašelinná louka	23.03.2022
20	49,2053395N 15,2931090E	1	samice	140	Rašelinná louka	23.03.2022
21	49,2054038N 15,2932712E	1	samec	210	Hranice lesa a rašelinné louky, sušší stanoviště	23.03.2022
22	49,2060325N 15,2920033E	1	samec	190	Rašelinná louka	25.03.2022
23	49,2060637N 15,2922148E	1	samice	150	Hranice lesa a rašelinné louky, sušší stanoviště	25.03.2022
24	49,2062146N 15,2919381E	1	samice	160	Rašelinná louka	25.03.2022
25	49,2062090N 15,2919271E	1	samice	160	Rašelinná louka	25.03.2022
26	49,2059785N 15,2912725E	2	samec – 2	270, 330	Rašelinná louka	25.03.2022
27	49,2057689N 15,2917576E	1	samice	210	Rašelinná louka	25.03.2022

Ozn.	GPS	Počet	Pohlaví	Výška (cm)	Typ stanoviště	Datum
28	49,2057896N 15,2918713E	1	samice	190	Rašelinná louka	25.03.2022

Tab. 8. Aktuální data o populaci jalovce obecného (*Juniperus communis*) na lokalitě Horní Pole 6 a podrobné informace o jedincích.

Horní Pole 6						
GPS		Polohová přesnost	Nadmořská výška		Slovní lokalizace	Zmlazování
49,2052731N 15,2943319E		9 m	675 m n. m.		Svah u silnice směr Domašín 210 m od křižovatky v Horním Poli	NE
Ozn.	GPS	Počet	Pohlaví	Výška (cm)	Typ stanoviště	Datum
1	49,2052396N 15,2942973E	1	samice	260	Svah u silnice	23.03.2022
2	49,2052614N 15,2944343E	1	samice	170	Svah u silnice	23.03.2022
3	49,2052864N 15,2942034E	1	samice	300	Svah u silnice	23.03.2022

Tab. 9. Aktuální data o populaci jalovce obecného (*Juniperus communis*) na lokalitě Horní Pole 7 a podrobné informace o jedincích.

Horní Pole 7						
GPS		Polohová přesnost	Nadmořská výška		Slovní lokalizace	Zmlazování
49,2159681N 15,2903006E		4 m	705 m n. m.		Remízek 460 m SV od vrchu V Kopcích	NE
Ozn.	GPS	Počet	Pohlaví	Výška (cm)	Typ stanoviště	Datum
1	49,2159742N 15,2902499E	1	samice	250	Remízek s listnatými a jehličnatými dřevinami	23.02.2022
2	49,2159476N 15,2902857E	1	samec	160	Remízek s listnatými a jehličnatými dřevinami	23.02.2022

Ozn.	GPS	Počet	Pohlaví	Výška (cm)	Typ stanoviště	Datum
3	49,2159514N 15,2903360E	1	samice	110	Remízek s listnatými a jehličnatými dřevinami	23.02.2022

Tab. 10. Aktuální data o populaci jalovce obecného (*Juniperus communis*) na lokalitě Horní Pole 8 a podrobné informace o jedincích.

Horní Pole 8						
GPS		Polohová přesnost	Nadmořská výška		Slovní lokalizace	Zmlazování
49,2048733N 15,2914653E		8 m	685 m n. m.		U silnice na Domašín 420 m od křižovatky v Horním Poli	NE
Ozn.	GPS	Počet	Pohlaví	Výška (cm)	Typ stanoviště	Datum
1	49,2048961N 15,2915676E	1	samec	140	Světlý lesík s listnatými a jehličnatými dřevinami	25.03.2022
2	49,2048437N 15,2913616E	1	samice	160	Světlý lesík s listnatými a jehličnatými dřevinami	25.03.2022

Tab. 11. Aktuální data o populaci jalovce obecného (*Juniperus communis*) na lokalitě Horní Pole 9 a podrobné informace o jedincích.

Horní Pole 9						
GPS		Polohová přesnost	Nadmořská výška		Slovní lokalizace	Zmlazování
49,2071064N 15,2925672E		34 m	690 m n. m.		Mez 870 m JV od vrchu V Kopcích	NE
Ozn.	GPS	Počet	Pohlaví	Výška (cm)	Typ stanoviště	Datum
1	49,2069522N 15,2929415E	1	samice	250	Travnatá mez u polní cesty	25.03.2022
2	49,2069530N 15,2927631E	1	samice	120	Travnatá mez u polní cesty	25.03.2022
3	49,2069643N 15,2927961E	2	samec – 1 samice – 1	samec – 190 samice – 140	Travnatá mez u polní cesty	25.03.2022

Ozn.	GPS	Počet	Pohlaví	Výška (cm)	Typ stanoviště	Datum
4	49,2070593N 15,2926697E	3	samec – 2 samice – 1	samec – 200, 270 (kmen), samice – 170	Travnatá mez u polní cesty	25.03.2022
5	49,2072831N 15,2921790E	1	samec	250	Travnatá mez u polní cesty	25.03.2022

Tab. 12. Aktuální data o populaci jalovce obecného (*Juniperus communis*) na lokalitě Jihlávka 3 a podrobné informace o jedincích.

Jihlávka 3						
GPS		Polohová přesnost	Nadmořská výška		Slovní lokalizace	Zmlazování
49,2415236N 15,2848161E		48 m	655–660 m n. m.		630 m VJV od rybníka V Nivách	ANO
Ozn.	GPS	Počet	Pohlaví	Výška (cm)	Typ stanoviště	Datum
1	49,2415481N 15,2854681E	1	samice	300	Travnatá mez	30.03.2022
2	49,2416832N 15,2853117E	1	samec	200	Travnatá mez	30.03.2022
3	49,2417910N 15,2850706E	2	samec – 1 samice – 1	samec – 150 samice – 340	Vřesoviště	30.03.2022
4	49,2413170N 15,2851591E	1	nelze určit	60	Okraj lesa s listnatými a jehličnatými dřevinami	30.03.2022
5	49,2412975N 15,2851257E	1	nelze určit	50	Okraj lesa s listnatými a jehličnatými dřevinami	30.03.2022
6	49,2410700N 15,2848367E	1	nelze určit	60	Okraj lesa s listnatými a jehličnatými dřevinami	30.03.2022
7	49,2410525N 15,2848271E	1	nelze určit	100	Okraj lesa s listnatými a jehličnatými dřevinami	30.03.2022
8	49,2411741N 15,2845740E	1	samec	130	Les s listnatými a jehličnatými dřevinami	30.03.2022
9	49,2414628N 15,2842027E	1	samice	280	Okraj lesa s listnatými a jehličnatými dřevinami	30.03.2022

Ozn.	GPS	Počet	Pohlaví	Výška (cm)	Typ stanoviště	Datum
10	49,2415047N 15,2841642E	1	samec	110	Okraj lesa s listnatými a jehličnatými dřevinami	30.03.2022

Tab. 13. Aktuální data o populaci jalovce obecného (*Juniperus communis*) na lokalitě Kaliště a podrobné informace o jedincích.

Kaliště						
GPS		Polohová přesnost	Nadmořská výška		Slovní lokalizace	Zmlazování
49,2346153N 15,2966144E		44 m	690 m n. m.		Lesík 880 m JJZ od obecního úřadu v Kališti	NE
Ozn.	GPS	Počet	Pohlaví	Výška (cm)	Typ stanoviště	Datum
1	49,2349372N 15,2966917E	1	samec	360	Úzký světlý lesík s listnatými a jehličnatými dřevinami	07.03.2022
2	49,2349028N 15,2966176E	1	samec	190	Úzký světlý lesík s listnatými a jehličnatými dřevinami	07.03.2022
3	49,2349649N 15,2966840E	1	samice	260	Úzký světlý lesík s listnatými a jehličnatými dřevinami	07.03.2022
4	49,2349868N 15,2967008E	1	samice	180	Úzký světlý lesík s listnatými a jehličnatými dřevinami	07.03.2022
5	49,2348225N 15,2966031E	1	samec	80	Úzký světlý lesík s listnatými a jehličnatými dřevinami	07.03.2022
6	49,2347833N 15,2966170E	1	samice	200	Úzký světlý lesík s listnatými a jehličnatými dřevinami	07.03.2022
7	49,2347578N 15,2966763E	1	samec	160	Úzký světlý lesík s listnatými a jehličnatými dřevinami	07.03.2022
8	49,2347578N 15,2966763E	1	samice	80	Úzký světlý lesík s listnatými a jehličnatými dřevinami	07.03.2022
9	49,2346434N 15,2966644E	1	samec	130	Úzký světlý lesík s listnatými a jehličnatými dřevinami	07.03.2022
10	49,2346888N 15,2965777E	1	samice	100	Úzký světlý lesík s listnatými a jehličnatými dřevinami	07.03.2022

Ozn.	GPS	Počet	Pohlaví	Výška (cm)	Typ stanoviště	Datum
11	49,2346965N 15,2965919E	1	samec	110	Úzký světlý lesík s listnatými a jehličnatými dřevinami	07.03.2022
12	49,2347285N 15,2966985E	1	samice	80	Úzký světlý lesík s listnatými a jehličnatými dřevinami	07.03.2022
13	49,2347285N 15,2966985E	1	samec	110	Úzký světlý lesík s listnatými a jehličnatými dřevinami	07.03.2022
14	49,2346429N 15,2965475E	1	samec	320	Úzký světlý lesík s listnatými a jehličnatými dřevinami	07.03.2022
15	49,2345482N 15,2965345E	1	samec	160	Úzký světlý lesík s listnatými a jehličnatými dřevinami	07.03.2022
16	49,2345128N 15,2965995E	1	samice	150	Úzký světlý lesík s listnatými a jehličnatými dřevinami	07.03.2022
17	49,2344786N 15,2965869E	1 – kmen	samec	350	Úzký světlý lesík s listnatými a jehličnatými dřevinami	07.03.2022
18	49,2344140N 15,2965068E	1	samice	120	Úzký světlý lesík s listnatými a jehličnatými dřevinami	07.03.2022
19	49,2344140N 15,2965068E	1	samec	120	Úzký světlý lesík s listnatými a jehličnatými dřevinami	07.03.2022
20	49,2343858N 15,2964419E	1	samice	190	Úzký světlý lesík s listnatými a jehličnatými dřevinami	07.03.2022
21	49,2343858N 15,2964419E	1	samice	180	Úzký světlý lesík s listnatými a jehličnatými dřevinami	07.03.2022
22	49,2343424N 15,2964415E	1	samec	290	Úzký světlý lesík s listnatými a jehličnatými dřevinami	07.03.2022
23	49,2342181N 15,2965489E	1	samec	250	Úzký světlý lesík s listnatými a jehličnatými dřevinami	07.03.2022

Tab. 14. Aktuální data o populaci jalovce obecného (*Juniperus communis*) na lokalitě Klatovec 9 a podrobné informace o jedincích.

Klatovec 9						
GPS		Polohová přesnost	Nadmořská výška		Slovní lokalizace	Zmlazování
49,2217489N 15,2892425E		6 m	715 m n. m.		Malý lesík na vršku 385 m ZJZ od zvoničky v Klatovci	NE
Ozn.	GPS	Počet	Pohlaví	Výška (cm)	Typ stanoviště	Datum
1	49,2218066N 15,2892579E	1	samec	90	Světlý lesík s listnatými a jehličnatými dřevinami	11.03.2022
2	49,2217096N 15,2892993E	1	samice	210	Světlý lesík s listnatými a jehličnatými dřevinami	11.03.2022
3	49,2217861N 15,2891820E	1	samice	100	Světlý lesík s listnatými a jehličnatými dřevinami	11.03.2022

Tab. 15. Aktuální data o populaci jalovce obecného (*Juniperus communis*) na lokalitě Klatovec 10 a podrobné informace o jedincích.

Klatovec 10						
GPS		Polohová přesnost	Nadmořská výška		Slovní lokalizace	Zmlazování
49,2213167N 15,3007492E		36 m	715 m n. m.		Jižní okraj lesa nedaleko polní cesty 530 m VJV od zvoničky v Klatovci	NE
Ozn.	GPS	Počet	Pohlaví	Výška (cm)	Typ stanoviště	Datum
1	49,2212254N 15,3006067E	3	samec – 3	190, 200, 240	Okraj lesa s listnatými a jehličnatými dřevinami (ekoton les a louka)	21.03.2022
2	49,2212333N 15,3005348E	1	samice	250	Okraj lesa s listnatými a jehličnatými dřevinami (ekoton les a louka)	21.03.2022
3	49,2212014N 15,3004732E	1	samec	190	Zastíněné místo v lese s listnatými a jehličnatými dřevinami (sousední společenstvo louka)	21.03.2022
4	49,2212095N 15,3003884E	1	samec	140	Zastíněné místo v lese s listnatými a jehličnatými dřevinami (sousední společenstvo louka)	21.03.2022

Ozn.	GPS	Počet	Pohlaví	Výška (cm)	Typ stanoviště	Datum
5	49,2211531N 15,3003234E	1	samice	190	Okraj lesa s listnatými a jehličnatými dřevinami (ekoton les a louka)	21.03.2022
6	49,2213082N 15,3007143E	1	samec	200	Okraj lesa s listnatými a jehličnatými dřevinami (ekoton les a louka)	21.03.2022
7	49,2213210N 15,3007544E	1	samec	230	Okraj lesa s listnatými a jehličnatými dřevinami (ekoton les a louka)	21.03.2022
8	49,2214005N 15,3007593E	1	samec	240	Les s listnatými a jehličnatými dřevinami (sousední společenstvo louka)	21.03.2022
9	49,2213030N 15,3008969E	1	samec	240	Les s listnatými a jehličnatými dřevinami (sousední společenstvo louka)	21.03.2022
10	49,2212895N 15,3010556E	1	samec	200	Les s listnatými a jehličnatými dřevinami (sousední společenstvo louka)	21.03.2022
11	49,2212906N 15,3012417E	1	samec	420	Les s listnatými a jehličnatými dřevinami (sousední společenstvo louka)	21.03.2022
12	49,2212932N 15,3009233E	1	samec	240	Les s listnatými a jehličnatými dřevinami (sousední společenstvo louka)	21.03.2022

Tab. 16. Aktuální data o populaci jalovce obecného (*Juniperus communis*) na lokalitě Klatovec 11 a podrobné informace o jedincích.

Klatovec 11						
GPS		Polohová přesnost	Nadmořská výška		Slovní lokalizace	Zmlazování
49,2269403N 15,3012500E		77 m	730–740 m n. m.		Lesík na kopci 675 m SV od zvoničky v Klatovci	ANO
Ozn.	GPS	Počet	Pohlaví	Výška (cm)	Typ stanoviště	Datum
1	49,2267295N 15,3007158E	1	samec	140	Okraj lesa s listnatými a jehličnatými dřevinami (ekoton les a louka)	11.03.2022
2	49,2276395N 15,3011847E	4	samec – 2 samice – 2	samec – 80, 100 samice – 70, 90	Okraj lesa s listnatými a jehličnatými dřevinami (ekoton les a louka)	11.03.2022

Ozn.	GPS	Počet	Pohlaví	Výška (cm)	Typ stanoviště	Datum
3	49,2274844N 15,3009624E	3	samec – 2 samice – 1	samec – 50, 200 samice – 80	Okraj lesa s listnatými a jehličnatými dřevinami (ekoton les a louka)	11.03.2022
4	49,2271513N 15,3007737E	14	samec – 9 samice – 5	samec – 290, 60, 110, 250, 310, 210, 300, 220, 300, samice – 200, 170, 120, 210, 170	Okraj lesa s listnatými a jehličnatými dřevinami (ekoton les a louka)	11.03.2022
5	49,2266525N 15,3007879E	5	samec – 2 samice – 3	samec – 170, 280 samice – 150, 110, 210	Okraj lesa s listnatými a jehličnatými dřevinami (ekoton les a louka)	17.03.2022
6	49,2265451N 15,3008146E	9	samec – 3 samice – 6	samec – 160, 190, 270, samice – 280, 180, 300, 150, 170, 80	Okraj lesa s listnatými a jehličnatými dřevinami (ekoton les a louka)	17.03.2022
7	49,2264781N 15,3009957E	16	samec – 6 samice – 10	samec – 90, 190, 140, 140, 210, 260, samice – 90, 150, 3 × 160, 120, 140, 240, 250, 130	Okraj lesa s listnatými a jehličnatými dřevinami (ekoton les a louka)	17.03.2022
8	49,2263918N 15,3012282E	5	samec – 4 samice – 1	samec – 150, 2 × 230, 330, samice – 120	Okraj lesa s listnatými a jehličnatými dřevinami (ekoton les a louka)	17.03.2022
9	49,2262554N 15,3012917E	1	samec	130	Remízek s listnatými a jehličnatými dřevinami mezi loukami	17.03.2022
10	49,2264770N 15,3014186E	5	samec – 3 samice – 2	samec – 70, 190, 220, samice – 70, 340	Les s listnatými a jehličnatými dřevinami (sousední společenstvo louka)	17.03.2022
11	49,2267154N 15,3015141E	7	samec – 4 samice – 3	samec – 110, 120, 160, 180, samice – 130, 150, 180	Světlina v lese s listnatými a jehličnatými dřevinami	17.03.2022
12	49,2265670N 15,3012568E	8	samec – 5 samice – 3	samec – 230, 240, 140, 170, 350, samice – 80, 150, 180	Les s listnatými a jehličnatými dřevinami (sousední společenstvo louka)	17.03.2022

Ozn.	GPS	Počet	Pohlaví	Výška (cm)	Typ stanoviště	Datum
13	49,2264950N 15,3012533E	2	samec – 1 samice – 1	samec – 220 samice – 160	Les s listnatými a jehličnatými dřevinami (sousední společenstvo louka)	17.03.2022
14	49,2267157N 15,3010752E	6	samec – 3 samice – 3	samec – 220, 230, 400 samice – 110, 130, 190	Světlý les s listnatými a jehličnatými dřevinami	17.03.2022
15	49,2267929N 15,3009337E	1	samec	220	Světlý les s listnatými a jehličnatými dřevinami	17.03.2022
16	49,2268356N 15,3009654E	1	samec	60 – odumírající	Světlý les s listnatými a jehličnatými dřevinami	17.03.2022
17	49,2268430N 15,3010109E	1	samice	80	Světlý les s listnatými a jehličnatými dřevinami	17.03.2022
18	49,2268112N 15,3011978E	3	samec – 1 samice – 2	samec – 160 samice – 190, 200	Světlý les s listnatými a jehličnatými dřevinami	17.03.2022
19	49,2268569N 15,3013982E	6	samec – 6	samec – 110, 2 × 130, 150, 190, 290	Světlý les s listnatými a jehličnatými dřevinami	17.03.2022
20	49,2269929N 15,3016395E	1	samec	170 – odumírající	Světlý les s listnatými a jehličnatými dřevinami	17.03.2022
21	49,2270106N 15,3016248E	7	samec – 2 samice – 5	samec – 110, 190 samice – 120, 160, 180, 250, 290	Světlý les s listnatými a jehličnatými dřevinami	17.03.2022
22	49,2272190N 15,3012885E	8	samec – 4 samice – 4	samec – 160, 220, 270, 310, samice – 110, 200, 2 × 230	Les s listnatými a jehličnatými dřevinami v podrostu rod <i>Athyrium</i> a <i>Dryopteris</i>	17.03.2022
23	49,2270817N 15,3012270E	3	samec – 3	140, 190, 280	Světlý les s listnatými a jehličnatými dřevinami	17.03.2022
24	49,2269098N 15,3010002E	4	samec – 4	160, 180, 220, 250	Světlý les s listnatými a jehličnatými dřevinami	17.03.2022
25	49,2269932N 15,3009249E	7	samec – 2 samice – 5	samec – 2 × 160, samice – 150, 200, 230, 250, 360	Světlý les s listnatými a jehličnatými dřevinami	17.03.2022

Ozn.	GPS	Počet	Pohlaví	Výška (cm)	Typ stanoviště	Datum
26	49,2270804N 15,3011235E	3	samec – 3	2 × 90, 250	Světlna v lese s listnatými a jehličnatými dřevinami v podrostu převážně rod <i>Rubus</i>	17.03.2022

Tab. 17. Aktuální data o populaci jalovce obecného (*Juniperus communis*) na lokalitě Klatovec 12 a podrobné informace o jedincích.

Klatovec 12						
GPS		Polohová přesnost	Nadmořská výška		Slovní lokalizace	Zmlazování
49,2246147N 15,3014056E		1,5 m	725 m n. m.		U polní cesty 560 m VSV od zvoničky v Klatovci	NE
Ozn.	GPS	Počet	Pohlaví	Výška (cm)	Typ stanoviště	Datum
1	49,2260389N 15,3006402E	1	samec	160	Mez s listnatými a jehličnatými dřevinami mezi loukami	17.03.2022
2	49,2260117N 15,3006257E	1	samec	150	Mez s listnatými a jehličnatými dřevinami mezi loukami asi vřesoviště	17.03.2022

Tab. 18. Aktuální data o populaci jalovce obecného (*Juniperus communis*) na lokalitě Letny a podrobné informace o jedincích.

Letny						
GPS		Polohová přesnost	Nadmořská výška		Slovní lokalizace	Zmlazování
49,3703581N 15,2805006E		33 m	625 m n. m.		Okraj malého lesíka 410 m SSZ od kapličky v Letnách	ANO
Ozn.	GPS	Počet	Pohlaví	Výška (cm)	Typ stanoviště	Datum
1	49,3700614N 15,2804895E	2	samice – 1 nelze určit – 1	samice – 200 nelze určit – 80	Okraj lesa s listnatými a jehličnatými dřevinami	15.01.2022
2	49,3706589N 15,2805083E	3	nelze určit	2 × 60, 1 × 50	Okraj lesa s listnatými a jehličnatými dřevinami	22.01.2022
3	49,3704978N 15,2805495E	1	samec	110	Okraj lesa s listnatými a jehličnatými dřevinami	22.01.2022

Ozn.	GPS	Počet	Pohlaví	Výška (cm)	Typ stanoviště	Datum
4	49,3702451N 15,2804185E	4	samice – 1 nelze určit – 3	samice – 80 nelze určit – 2 × 50, 40	Lesík s listnatými a jehličnatými dřevinami	22.01.2022
5	49,3702805N 15,2804530E	1	samice	90	Lesík s listnatými a jehličnatými dřevinami	22.01.2022
6	49,3702805N 15,2804530E	2	samec – 1 nelze určit – 1	samec – 150 nelze určit – 60	Lesík s listnatými a jehličnatými dřevinami	22.01.2022
7	49,3704185N 15,2804401E	1	nelze určit	30	Lesík s listnatými a jehličnatými dřevinami	22.01.2022

Tab. 19. Aktuální data o populaci jalovce obecného (*Juniperus communis*) na lokalitě Milíčov – PR Na Oklice a podrobné informace o jedincích.

Milíčov – PR Na Oklice						
GPS		Polohová přesnost	Nadmořská výška		Slovní lokalizace	Zmlazování
49,4042753N 15,3963417E		191 m	655–665 m n. m.		PR Na Oklice 300 m JJZ od samoty Na Oklice	NE
Ozn.	GPS	Počet	Pohlaví	Výška (cm)	Typ stanoviště	Datum
1	49,4035825N 15,3954830E	1	samec	250	Vlhká louka	05.02.2022
2	49,4043527N 15,3948485E	1	samec	180	Vlhká louka	05.02.2022
3	49,4052183N 15,3952084E	1	samec	550	Vřesoviště	05.02.2022
4	49,4053940N 15,3955302E	1	samec	280	Vřesoviště	05.02.2022
5	49,4038759N 15,3952464E	1	samec	220	Vlhká louka	05.02.2022
6	49,4052361N 15,3952849E	1	samice	290	Vřesoviště	05.02.2022

Ozn.	GPS	Počet	Pohlaví	Výška (cm)	Typ stanoviště	Datum
7	49,4052097N 15,3954402E	1	samec	170	Vřesoviště	05.02.2022
8	49,4050431N 15,3954631E	1	samec	220	Vřesoviště	20.02.2022
9	49,4049260N 15,3955870E	1	samice	220	Vřesoviště	20.02.2022
10	49,4059719N 15,3959943E	1	samec	180	Vřesoviště	20.02.2022
11	49,4058092N 15,3963319E	1	samice	190	Vřesoviště	20.02.2022
12	49,4059684N 15,3966752E	1	samec	170	Vřesoviště	20.02.2022
13	49,4051371N 15,3969403E	1	nelze určit	70	Vřesoviště	20.02.2022
14	49,4046429N 15,3968668E	1	samec	110	Vřesoviště	20.02.2022
15	49,4046955N 15,3964879E	1	samec	180	Vřesoviště	20.02.2022
16	49,4046580N 15,3963943E	1 – kmen	samice	290	Vřesoviště	20.02.2022
17	49,4040198N 15,3965806E	1	samice	190	Vřesoviště	20.02.2022
18	49,4039270N 15,3965235E	1	samice	170	Vřesoviště	20.02.2022
19	49,4039481N 15,3968390E	1	samec	450	Vřesoviště	20.02.2022
20	49,4038381N 15,3956616E	1	samice	210	Vřesoviště	20.02.2022
21	49,4033972N 15,3959832E	1	samice	140	Vřesoviště	20.02.2022

Ozn.	GPS	Počet	Pohlaví	Výška (cm)	Typ stanoviště	Datum
22	49,4035539N 15,3968833E	1	samec	130	Vřesoviště	20.02.2022
23	49,4036740N 15,3973942E	1	samec	100	Vřesoviště	20.02.2022
24	49,4028612N 15,3969635E	1	samice	170	Vřesoviště	20.02.2022
25	49,4025323N 15,3964854E	1	samec	250	Vřesoviště	20.02.2022

Tab. 20. Aktuální data o populaci jalovce obecného (*Juniperus communis*) na lokalitě Světlá 5 a podrobné informace o jedincích.

Světlá 5						
GPS		Polohová přesnost	Nadmořská výška		Slovní lokalizace	Zmlazování
49,2143419N 15,3280253E		74 m	745–750 m n. m.		Podél lesní cesty 530 m SSZ od zvoničky ve Světlé	NE
Ozn.	GPS	Počet	Pohlaví	Výška (cm)	Typ stanoviště	Datum
1	49,2137274N 15,3276553E	1	samice	160	Okraj lesa s listnatými a jehličnatými dřevinami (ekoton les a louka)	28.03.2022
2	49,2149492N 15,3284017E	1	samec	150	Pás mezi lesem a loukou	28.03.2022
3	49,2147071N 15,3279879E	1	samec	210	Okraj lesa s listnatými a jehličnatými dřevinami (ekoton les a louka)	28.03.2022
4	49,2146453N 15,3278773E	1	samec	110	Okraj lesa s listnatými a jehličnatými dřevinami (ekoton les a louka)	28.03.2022
5	49,2145186N 15,3277232E	2	samec – 2	100, 140	Okraj lesa s listnatými a jehličnatými dřevinami (ekoton les a louka)	28.03.2022
6	49,2144991N 15,3277454E	2	samec – 2	110, 120	Zastíněné místo v lese s listnatými a jehličnatými dřevinami	28.03.2022
7	49,2145030N 15,3283397E	1	samec	90	Zastíněné místo v lese	28.03.2022

Ozn.	GPS	Počet	Pohlaví	Výška (cm)	Typ stanoviště	Datum
8	49,2145379N 15,3283678E	1	samec	150	Zastíněné místo v lese	28.03.2022
9	49,2145214N 15,3283979E	1	samice	160	Zastíněné místo v lese	28.03.2022
10	49,2143512N 15,3281704E	1	samec	160	Světlna v lese	28.03.2022
11	49,2141776N 15,3280788E	2	samice – 2	130, 170	Světlna v lese	28.03.2022
12	49,2139963N 15,3277840E	1	samice	160	Světlna v lese	28.03.2022
13	49,2140061N 15,3276839E	1	samec	140	Světlna v lese	28.03.2022
14	49,2139889N 15,3276552E	1	samec	150	Světlna v lese	28.03.2022
15	49,2142337N 15,3276495E	1	samec	110	Světlna v lese	28.03.2022
16	49,2142951N 15,3276990E	1	samec	80	Les s listnatými a jehličnatými dřevinami	28.03.2022

Tab. 21. Aktuální data o populaci jalovce obecného (*Juniperus communis*) na lokalitě Světlá 6 a podrobné informace o jedincích.

Světlá 6						
GPS		Polohová přesnost	Nadmořská výška		Slovní lokalizace	Zmlazování
49,2074450N 15,3192764E		87 m	705–715 m n. m.		Jižní výběžek NPP Zhejral 410 m SSV od vrchu Za Vrškem a 965 m ZJZ od zvoničky ve Světlé	NE
Ozn.	GPS	Počet	Pohlaví	Výška (cm)	Typ stanoviště	Datum
1	49,2071585N 15,3203901E	1	samice	170	Vřesoviště	28.03.2022
2	49,2071111N 15,3204527E	1	samec	230	Vřesoviště	28.03.2022

Ozn.	GPS	Počet	Pohlaví	Výška (cm)	Typ stanoviště	Datum
3	49,2079400N 15,3186688E	1	samec	180	Podmáčená louka	28.03.2022
4	49,2075344N 15,3181332E	1	samice	220	Okraj rašelinné louky	01.04.2023

Tab. 22. Aktuální data o populaci jalovce obecného (*Juniperus communis*) na lokalitě Světlá 7 a podrobné informace o jedincích.

Světlá 7						
GPS		Polohová přesnost	Nadmořská výška		Slovní lokalizace	Zmlazování
49,2116556N 15,3137600E		85 m	670–675 m n. m.		NPP Zhejral 110 m od JV okraje rybníka Karhov a 900 m SSZ od vrchu Za Vrškem	NE
Ozn.	GPS	Počet	Pohlaví	Výška (cm)	Typ stanoviště	Datum
1	49,2114450N 15,3149169E	1	samec	190	Sušší místo na rašelinné louce	01.04.2023
2	49,2109755N 15,3138072E	1	samec	230	U polní cesty	01.04.2023
3	49,2118310N 15,3126375E	1	samec	220	Lesík se smíšenými dřevinami	01.04.2023

Tab. 23. Fytocenologické snímky na vybraných lokalitách.

Číslo snímku	1	2	3	4	5	6	7	8	9	10	11	12	13	14	15	16
Plocha snímku (m ²)	50	50	50	50	50	50	50	50	50	50	50	50	50	50	50	50
Nadmořská výška (m n. m.)	680	680	675	690	655	660	690	715	740	735	740	625	665	660	750	745
Expozice	JV	ZSZ	JJV	J	J	JV	Z	VJV	SZ	JZ	JJZ	V	ZJZ	VSV	ZSZ	JZ
Sklon	2°	2°	38°	16°	6°	2°	15°	7°	12°	10°	6°	7°	8°	1°	3°	4°
Pokryvnost E ₃ (%)	-	5	-	40	90	80	40	30	85	-	-	70	-	-	20	-
Pokryvnost E ₂ (%)	10	20	80	45	-	50	20	50	-	50	30	20	20	15	40	50
Pokryvnost E ₁ (%)	95	75	40	60	85	70	80	60	90	65	70	45	75	85	75	55
Pokryvnost E ₀ (%)	40	5	30	5	30	5	10	30	30	20	30	20	5	5	40	20
E₃																
<i>Acer pseudoplatanus</i>	.	.	.	3	.	2m
<i>Betula pendula</i>	5	4	3	2a	4	.	.	2b
<i>Corylus avellana</i>	3	.	.	2a	.	.	2a	.
<i>Malus</i> sp.	2m
<i>Picea abies</i>	2m	.	.	.	3	.	.	2a	.
<i>Pinus sylvestris</i>	.	2m
<i>Populus tremula</i>	2a
<i>Quercus robur</i>	2a	.	.	.	2a
<i>Sorbus aucuparia</i>	2a
<i>Tilia cordata</i>	2a
E₂																
<i>Acer pseudoplatanus</i>	.	.	+	.	.	.	r	+
<i>Betula pendula</i>	.	2a	2b	2a	.	2m	1
<i>Corylus avellana</i>	.	.	2a	.	.	2m	2a
<i>Crataegus</i> sp.	.	.	+
<i>Fagus sylvatica</i>	+
<i>Frangula alnus</i>	r	1	2b	2m	.	2b	2m	1	.	.	1	.	.	r	2m	.

Číslo snímku	1	2	3	4	5	6	7	8	9	10	11	12	13	14	15	16
<i>Juniperus communis</i>	2a	2a	3	3	.	2b	2a	3	.	3	2b	1	2a	2a	2b	2b
<i>Picea abies</i>	2m	.	+	.	.	.
<i>Populus tremula</i>	.	.	2b	1
<i>Quercus robur</i>	.	.	2a	2b	.	.	.	1	.	.	2m	.
<i>Rosa</i> sp.	r	.	.	.	2a	.	r
<i>Rubus idaeus</i>	.	.	.	2a
<i>Salix aurita</i>	2b
<i>Salix caprea</i>	.	.	+	1	.
<i>Sorbus aucuparia</i>	+	.	.	.	2a
E₁																
<i>Acer platanoides</i>	1
<i>Acer pseudoplatanus</i>	.	.	+	1	2b	.	1	2a
<i>Agrostis capillaris</i>	2m	2m	+	2a	1	2m	2m	2m	2a	1	.	r	2a	+	+	r
<i>Achillea millefolium</i>	.	.	r	.	r	.	r	+
<i>Alchemilla</i> sp.	r
<i>Anthoxanthum odoratum</i>	+	+	.	.	.	1	1	.	.
<i>Anthriscus sylvestris</i>	+
<i>Arrhenatherum elatius</i>	.	1	1	1	+	1	+
<i>Athyrium filix-femina</i>	+	+
<i>Avenella flexuosa</i>	.	2m	2a	+	2b	1	2a	1	2b	.	+	r	.	.	2b	2b
<i>Betula pendula</i>	1	1	+	r	1	.	.	2m	r	.	.
<i>Betula pubescens</i>	+
<i>Briza media</i>	+	.	.
<i>Calamagrostis epigejos</i>	2a	2b	.	.	1	1	.	.
<i>Calluna vulgaris</i>	.	+	r	.	.	.	1	+	.	.
<i>Carex pilulifera</i>	1
<i>Carex leporina</i>	+	.
<i>Carex nigra</i>	2b	+	.	.

Číslo snímku	1	2	3	4	5	6	7	8	9	10	11	12	13	14	15	16
<i>Carex pallescens</i>	r	.	.	.
<i>Carex panicea</i>	+	.	.
<i>Carlina acaulis</i>	r	.	r
<i>Cirsium palustre</i>	1	+	r	.	.
<i>Comarum palustre</i>	+
<i>Corylus avellana</i>	.	r	.	.	+	.	.	.	r	.	.	+
<i>Crataegus sp.</i>	r	r	r	+	.	.	.
<i>Cytisus scoparius</i>	.	.	+
<i>Dactylis glomerata</i>	.	r	.	1	.	.	r	+
<i>Danthonia decumbens</i>	+	.	.	.
<i>Deschampsia cespitosa</i>	2m	2m	r	1	.	.
<i>Dianthus deltoides</i>	.	.	r
<i>Dryopteris carthusiana</i>	+	r	2b	r	.	.	+	.
<i>Dryopteris dilatata</i>	.	r
<i>Dryopteris filix-mas</i>	.	.	r	+	2b
<i>Elymus repens</i>	.	.	.	+
<i>Epilobium angustifolium</i>	.	1	2m	r	.	2m
<i>Epilobium palustre</i>	1
<i>Equisetum fluviatile</i>	1	r	.	.
<i>Equisetum palustre</i>	2a	.	.
<i>Erechtites hieraciifolius</i>	r
<i>Fagus sylvatica</i>	r
<i>Festuca rubra</i>	+	.	.	.
<i>Filipendula ulmaria</i>	1	.	.
<i>Fragaria vesca</i>	1
<i>Frangula alnus</i>	2a	+	.	1	r	.	.	.	1	r	.	+
<i>Fraxinus excelsior</i>	r	r
<i>Galeopsis pubescens</i>	r
<i>Galeopsis tetrahit</i>	.	.	+	r

Číslo snímku	1	2	3	4	5	6	7	8	9	10	11	12	13	14	15	16
<i>Galium album</i>	+
<i>Galium aparine</i>	.	.	r	+	r	.	.	.	r
<i>Galium palustre</i>	+	r
<i>Galium pumilum</i>	+
<i>Galium uliginosum</i>	+	r	.	.
<i>Genista tinctoria</i>	.	.	.	+	+	.	1	.	+	+
<i>Gnaphalium sylvaticum</i>	.	.	r
<i>Hieracium sabaudum</i>	+
<i>Hieracium sp.</i>	2m	.	.
<i>Holcus lanatus</i>	2m	r	1	1	.
<i>Holcus mollis</i>	.	.	+	2a	.	2a	.	1	2m	2a	1
<i>Hylotelephium telephium</i> agg.	r
<i>Hypericum maculatum</i>	+	r	.	1	.	r	+	+	r	.
<i>Hypericum perforatum</i>	.	.	.	+	r	.
<i>Hypochaeris radicata</i>	+	.	.	.
<i>Impatiens parviflora</i>	.	.	.	r	r
<i>Juncus conglomeratus</i>	+	2a	.	.
<i>Juncus effusus</i>	+	r
<i>Juniperus communis</i>	1	.	1	.	1	.	.	r
<i>Knautia arvensis</i>	r
<i>Lathyrus pratensis</i>	2m	.	.
<i>Linaria vulgaris</i>	.	.	.	1
<i>Lolium perenne</i>	r
<i>Lotus corniculatus</i>	r	.	.	.
<i>Lupinus polyphyllus</i>	.	.	1
<i>Luzula campestris</i> agg.	1	+	.	.
<i>Lysimachia vulgaris</i>	+
<i>Nardus stricta</i>	r	2a	.	.	.	+	.	.	r	.	.	.	1	+	.	.
<i>Oxalis acetosella</i>	.	+	r	.	+

Číslo snímku	1	2	3	4	5	6	7	8	9	10	11	12	13	14	15	16
<i>Picea abies</i>	r
<i>Pilosella officinarum</i>	+
<i>Plantago lanceolata</i>	r	.	.
<i>Poa trivialis</i>	r	.	.
<i>Potentilla erecta</i>	2a	1	2a	1	2b	.	.
<i>Prunus avium</i>	2m	+	1
<i>Quercus robur</i>	.	r	+	r	.	.	.	2m	.	.	.	2m	1	.	.	.
<i>Ranunculus acris</i>	r	.	.	.
<i>Rosa sp.</i>	r	.	r	r	r	r	.	.
<i>Rubus fruticosus</i> agg.	3	.	r	.	.	.
<i>Rubus idaeus</i>	+	+	r	2a	+	2b	r	1	1	2m	1	.	1	+	.	2m
<i>Rumex acetosa</i>	+	r
<i>Rumex acetosella</i>	+
<i>Salix aurita</i>	1	.	.	.
<i>Sambucus racemosa</i>	+
<i>Scutellaria galericulata</i>	+
<i>Senecio ovatus</i>	.	.	r
<i>Sorbus aucuparia</i>	.	r	.	.	2m	.	+	.	1	.	.	r	.	.	.	r
<i>Sorbus intermedia</i>	1
<i>Silene latifolia</i> subsp. <i>alba</i>	.	.	r
<i>Stellaria graminea</i>	r	.	.	.
<i>Taraxacum</i> sect. <i>Taraxacum</i>	1	.	.	.
<i>Tilia cordata</i>	.	.	r
<i>Trifolium medium</i>	2b	.	.
<i>Urtica dioica</i>	.	.	+	2a
<i>Vaccinium myrtillus</i>	2m	3	2a	2m	2b	2b	3	3	3	2b	2a	2a	2b	.	4	3
<i>Vaccinium vitis-idaea</i>	.	+	1
<i>Veronica chamaedrys</i>	.	.	r	r	.	.	r	+	r	.	.	+
<i>Viola palustris</i>	1

Číslo snímku	1	2	3	4	5	6	7	8	9	10	11	12	13	14	15	16
<i>Viscaria vulgaris</i>	r

Seznam fytoocenologických snímků

- Snímek 1: Horní Pole 5/1; 49,2055553N, 15,2922230E; 7,07 × 7,07 m; rašelinná louka; 27.08.2022.
 Snímek 2: Horní Pole 5/2; 49,2055650N, 15,2928369E; 7,07 × 7,07 m; hranice lesa a rašelinné louky, sušší stanoviště; 27.08.2022.
 Snímek 3: Horní Pole 6; 49,2052603N, 15,2943360E; 5,00 × 10,00 m; svah u silnice; 25.08.2022.
 Snímek 4: Horní Pole 9; 49,2069805N, 15,2928992E; 5,00 × 10,00 m; travnatá mez mezi loukami; 18.08.2022.
 Snímek 5: Jihlávka 3/1; 49,2410975N, 15,2847566E; 7,07 × 7,07 m; světlý okraj lesa, listnaté a jehličnaté dřeviny; 13.08.2022.
 Snímek 6: Jihlávka 3/2; 49,2417841N, 15,2851315E; 7,07 × 7,07 m; přechodový lem mezi lesem a loukou; 24.08.2022.
 Snímek 7: Kaliště; 49,2347464N, 15,2966323E; 5,00 × 10,00 m; světlý lesík s listnatými a jehličnatými dřevinami; 10.08.2022.
 Snímek 8: Klatovec 10; 49,2213304N, 15,3007435E; 7,07 × 7,07 m; světlý okraj lesa, listnaté a jehličnaté dřeviny; 16.08.2022.
 Snímek 9: Klatovec 11/1; 49,2275194N, 15,3012345E; 7,07 × 7,07 m; světlý okraj lesa, listnaté a jehličnaté dřeviny; 31.07.2022.
 Snímek 10: Klatovec 11/2; 49,2266087N, 15,3008811E; 7,07 × 7,07 m; lem mezi lesem a loukou; 31.07.2022.
 Snímek 11: Klatovec 11/3; 49,2271766N, 15,3014089E; 7,07 × 7,07 m; světlina v lese v podrostu převážně rod *Rubus*; 02.08.2022.
 Snímek 12: Letny; 49,3703799N, 15,2804917E; 7,07 × 7,07 m; světlý okraj lesa, listnaté a jehličnaté dřeviny; 11.08.2022.
 Snímek 13: Milíčov – PR Na Oklice 1; 49,4047577N, 15,3964979E; 7,07 × 7,07 m; vřesoviště; 20.07.2022.
 Snímek 14: Milíčov – PR Na Oklice 2; 49,4039018N, 15,3952620E; 7,07 × 7,07 m; vlhká pcháčová louka; 28.07.2022.
 Snímek 15: Světlá 7/1; 49,2140378N, 15,3278158E; 7,07 × 7,07 m; světlina v lese u lesní cesty; 06.08.2022.
 Snímek 16: Světlá 7/2; 49,2137278N, 15,3276721E; 7,07 × 7,07 m; lem mezi lesem a loukou; 06.08.2022.

Mapové podklady

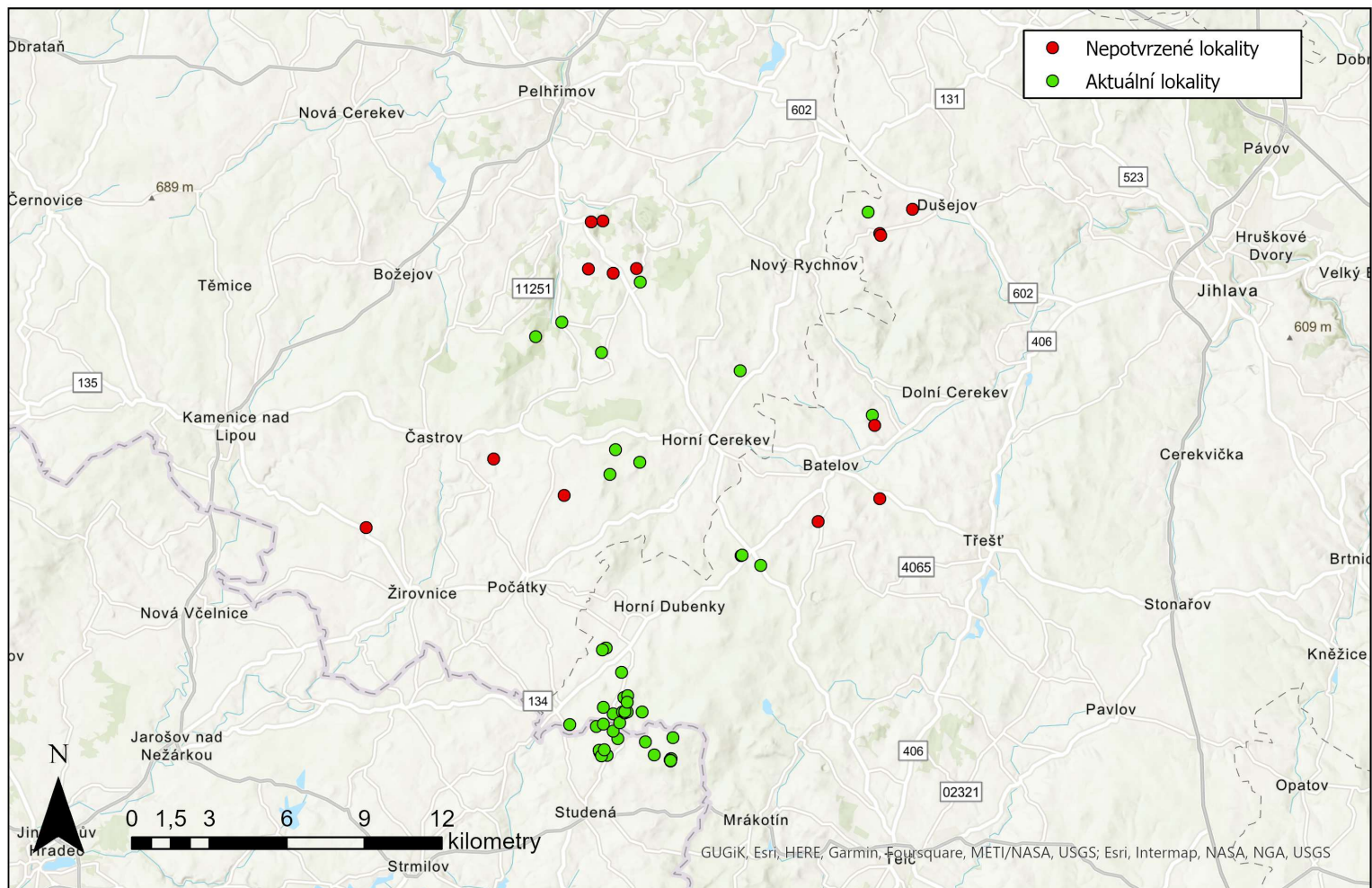
Mapa 1: Současné rozšíření jalovce obecného a jeho nenalezené lokality.

Mapa 2: Pohlavní struktura populace jalovce obecného na lokalitě Klatovec 11.

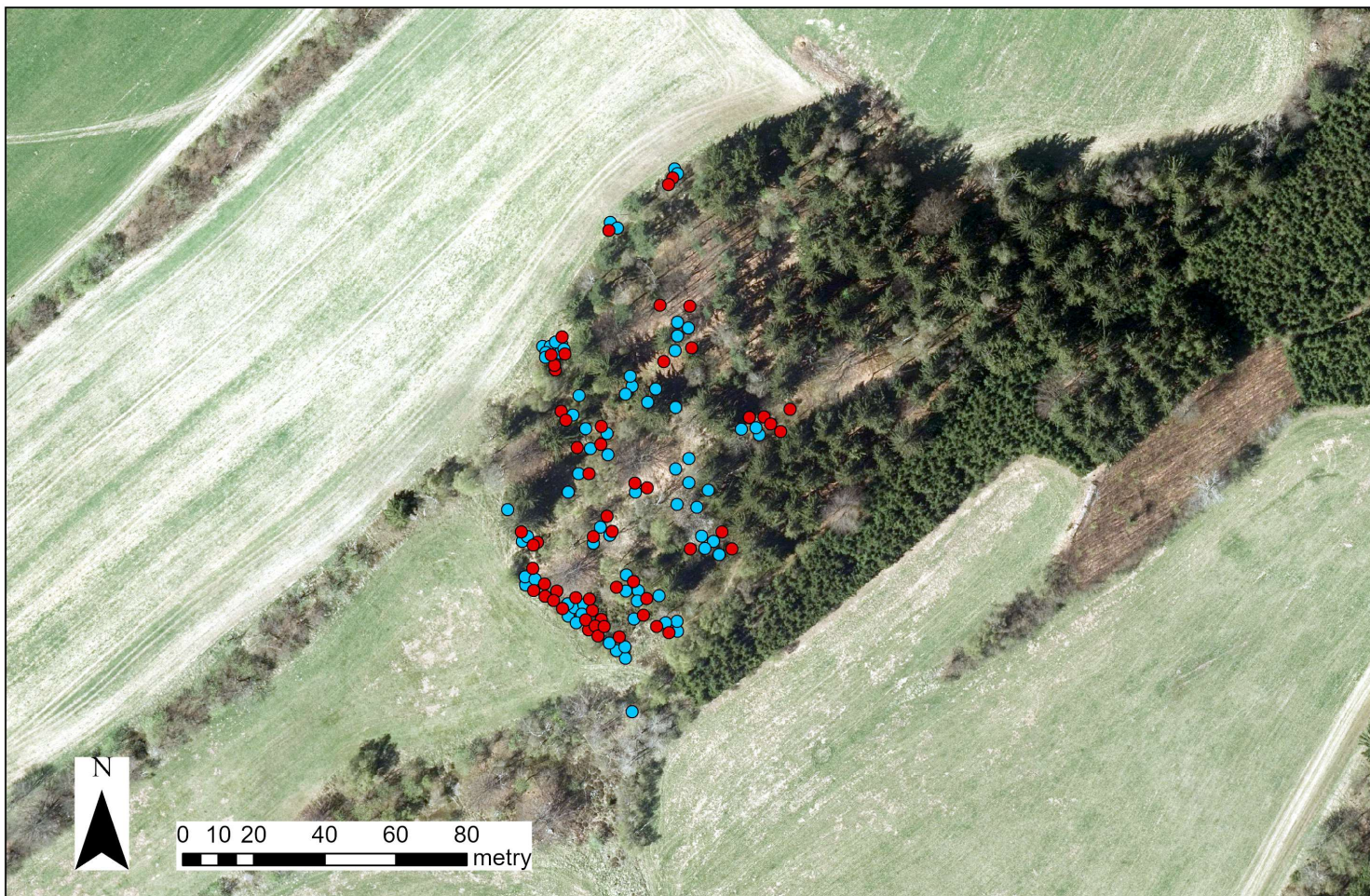
Mapa 3: Pohlavní struktura populace jalovce obecného na lokalitě Jihlávka 3.

Mapa 4: Pohlavní struktura populace jalovce obecného na lokalitě Milíčov – PR Na Oklice.

Mapa 1. Současné rozšíření jalovce obecného (*Juniperus communis*) a nepotvrzené lokality ve studijním území.



Mapa 2. Pohlavní struktura jalovce obecného (*Juniperus communis*) na lokalitě Klatovec 11. Červené body – samice, modré body – samci.



Mapový podklad © Český úřad zeměměřický a katastrální, www.cuzk.cz.

Mapa 3. Pohlavní struktura jalovce obecného (*Juniperus communis*) na lokalitě Jihlávka 3. Červené body – samice, modré body – samci, zelené body – bez určení pohlaví (semenáček).



Mapový podklad © Český úřad zeměměřický a katastrální, www.cuzk.cz.

Mapa 4. Pohlavní struktura jalovce obecného (*Juniperus communis*) na lokalitě Milíčov – PR Na Oklice. Červené body – samice, modré body – samci, zelené body – bez určení pohlaví (semenáček).



Mapový podklad © Český úřad zeměměřický a katastrální, www.cuzk.cz.

Fotografická dokumentace

- Foto 1: Fytocenologický snímek č. 3 – Svah u silnice na lokalitě Horní Pole 6.
- Foto 2: Fytocenologický snímek č. 4 – Travnatá mez mezi loukami na lokalitě Horní Pole 9.
- Foto 3: Fytocenologický snímek č. 5 – Světlý okraj lesa s listnatými a jehličnatými dřevinami na lokalitě Jihlávka 3/1.
- Foto 4: Fytocenologický snímek č. 10 – Lem mezi lesem a loukou na lokalitě Klatovec 11/2.
- Foto 5: Fytocenologický snímek č. 11 – Světlna v lese. V podrostu převážně rod *Rubus* na lokalitě Klatovec 11/3.
- Foto 6: Fytocenologický snímek č. 12 – Světlý okraj lesa s listnatými a jehličnatými dřevinami na lokalitě Letny.
- Foto 7: Fytocenologický snímek č. 13 – Vřesoviště na lokalitě Milíčov – PR Na Oklice 1.
- Foto 8: Fytocenologický snímek č. 15 – Světlna v lese u lesní cesty na lokalitě Světlá 7/1.
- Foto 9: Samčí jedinec jalovce obecného stromovitého růstu vysoký 10 m u Mezné.
- Foto 10: Samčí jedinec jalovce obecného keřovitého růstu v PR Na Oklice.



Foto 1. Fytocenologický snímek č. 3 – Svah u silnice na lokalitě Horní Pole 6.



Foto 2. Fytocenologický snímek č. 4 – Travnatá mez mezi loukami na lokalitě Horní Pole 9.



Foto 3. Fytocenologický snímek č. 5 – Světlý okraj lesa s listnatými a jehličnatými dřevinami na lokalitě Jihlávka 3/1.



Foto 4. Fytocenologický snímek č. 10 – Lem mezi lesem a loukou na lokalitě Klatovec 11/2.



Foto 5. Fytocenologický snímek č. 11 – Světlna v lese. V podrostu převážně rod *Rubus* na lokalitě Klatovec 11/3.



Foto 6. Fytocenologický snímek č. 12 – Světlý okraj lesa s listnatými a jehličnatými dřevinami na lokalitě Letny.



Foto 7. Fytocenologický snímek č. 13 – Vřesoviště na lokalitě Milíčov – PR Na Oklice 1.



Foto 8. Fytocenologický snímek č. 15 – Světlna v lese u lesní cesty na lokalitě Světlá 7/1.



Foto 9. Samčí jedinec jalovce obecného stromovitého růstu vysoký 10 m u Mezné.



Foto 10. Samčí jedinec jalovce obecného keřovitého růstu v PR Na Oklice.