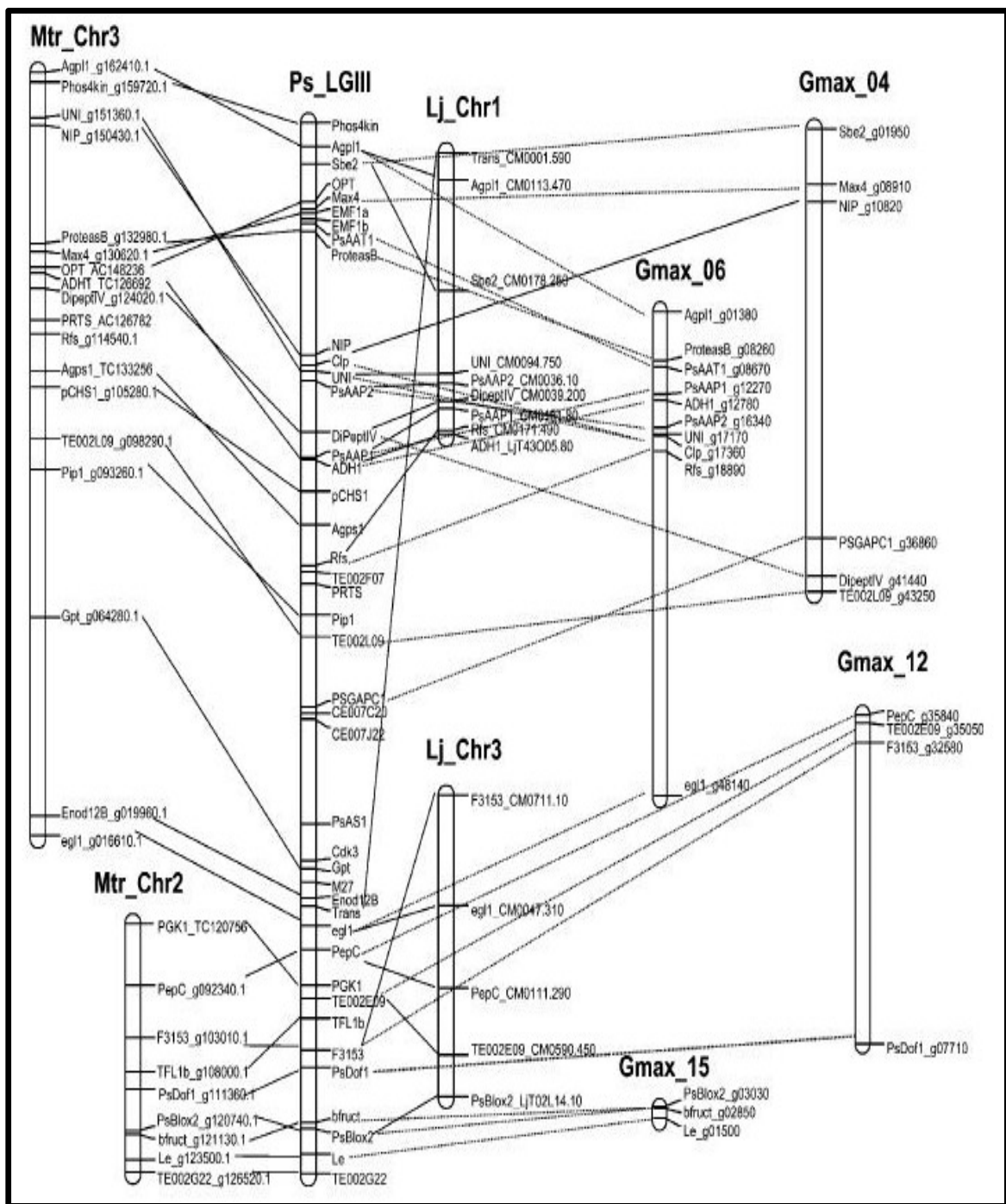
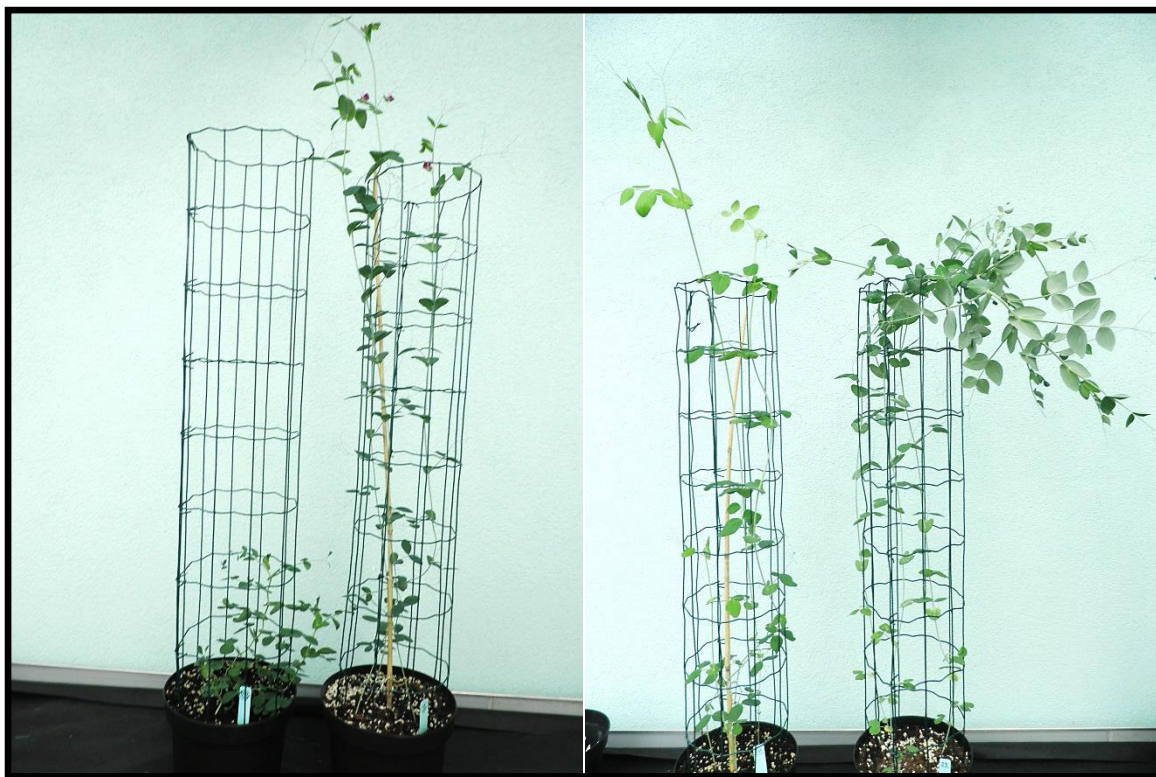


## **PŘÍLOHY**



**Příloha 1:** Komparativní mapa mezi chromosomy (Chr) *P. sativum* (Ps), *M. truncatula* (Mtr), *L. japonicus* (Lj), *G. max* (Gmax) (Bordat *et al.*, 2011)



**Příloha 2:** Srovnání rodičovských genotypů (zleva WL1238, VIR320, JI64, JI92)



**Příloha 3:** Srovnání rodičovských genotypů (zleva WL1238, VIR320)



**Příloha 4:** Srovnání lusků rodičovských genotypů (Ing. P. Hanáček, Ph.D.)

**Příloha 5:** Fenotypová analýza RILs linií vzniklých křížením JI64 × JI92; JI92 × JI64; L100 × Cameor

JI64 x JI92	fenotyp červe- nec 2014	fenotyp prosi- nec 2014			
	1	1	RILs pro real-time PCR		
RILs	0	0			
1	1	1	1		
2	0				
3	1	1	1		
5	1	1	1		
6	1	1	1		

JI92 x JI64	fenotyp červe- nec 2014	fenotyp prosi- nec 2014			
	1	1	RILs pro real-time PCR		
RILs	0	0			
1	1	1	1		
2	1	0	0		
5					
9	0	0	0		
10	0	1	0		

L100 X Cameor	fenotyp červe- nec 2014				
	1				
RILs	0				
1	0	69		141B	1
2	1	70		142	1
4	0	71	0	143	0
5	0	73		144	0
6	0	74	1	145	0

11	1	1	1
12	0	1	1
16	0	0	0
19	0	0	0
20	0	1	1
21	0	1	1
23	1	1	1
24	0	1	0
25	0	0	0
26	0		
30	0	1	1
32	1	1	1
34	0		
35	1	1	1
38	1	1	1
39	1	1	1
41	1	1	1
42	1	1	1
43	0	0	0
44	1	1	1
45	1	1	1
46	0	1	1
47	1	1	1
48	1	1	1
50	1	1	1
51	1	1	1
52	0	0	0
55	1	0	0
56	0	0	0
58	1	1	1
59	0	0	0
60	1	1	1
61	0	0	0
63	0	0	0
64	1	1	1
66	1	1	1
69	1	1	1
70	1	1	1
72	1	1	1
73	1	1	1
74	1	1	1
75	1	0	0

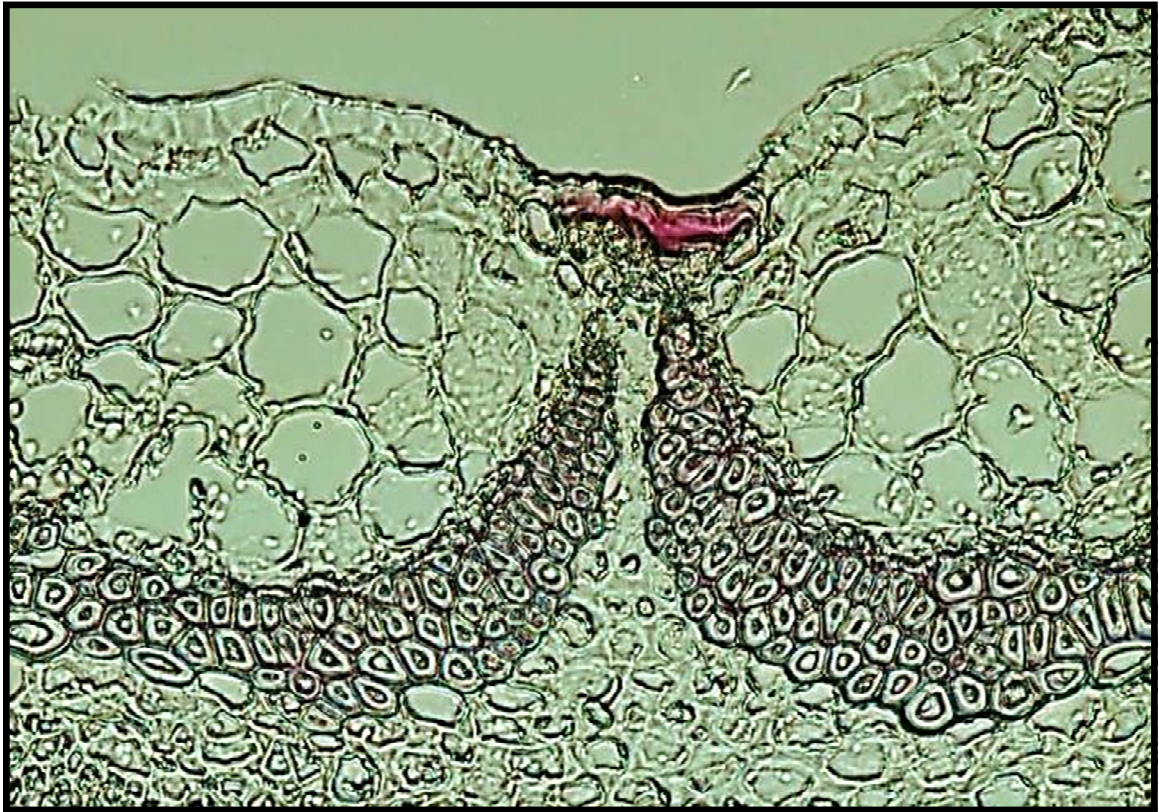
11	0	1	1
12	1	1	0
13	1	1	1
15	0	1	1
16	1	0	0
17			
18	1	1	1
19	1	1	1
20	0	1	1
21	0	0	0
22	0	1	1
25	1	1	1
27	1	0	0
29	0	0	0
30	0	1	0
31	1	1	0
32	0	1	1
33	1	0	0
34	0	0	0
35	1	1	1
36	1	1	1
37	0	1	1
38	0	1	1
40	1	1	1
41	0	0	0
44	1	1	1
45	1	1	1
46	1	1	1
47	1	1	1
51	1	1	1
54	1	0	0
55	1	1	1
56	1	1	1
57	1	1	1
58	1	1	1
59	1	0	0
61	0	1	1
62	1	0	0
63	0	1	1
65	0	1	1
66	1	1	1
67	0	0	0

7	1	76		146	0
8	0	77	0	147	0
10	0	78	1	148A W	0
11		80W	1	148B	0
13	1	81	1	149	0
14	1	82	0	150	0
15	1	83	1	151W	0
16		84W	1	153A	1
17	1	85	1	153B	1
18		86A	1	152	1
19	0	86B	1	154	1
21	1	88W		155	1
22	0	89	1	156	1
23	0	90	1	157	0
24	0	91	0	158	
25	0	93	0	159	1
26	0	95W	0	160	0
27	0	96	1	161	1
28	0	97	1	162	1
29	0	98	1	163	0
30A	1	99	1	164	0
30B	1	100W	1	165	
31	1	101	1	166	0
33	1	102	0	166B- W	
34		103	0	167A	1
35	1	104	1	167B	0
36	1	105	1	168	1
37	1	106		169	0
38	1	107	1	170	0
39	1	109	1	171	0
40	0	110	1	172	1
41	0	112	0	173	1
42	1	113	0	174	0
43	1	114	1	175	0
44	1	115	1	177	1
45	1	116	1	178	0
46A	1	117	0	179	1
46B	1	118		180	1
47	0	119	1	181	1
48	0	120	0	183A	1
49	1	120A		2?	1
50		122A	0	185W	0

76	1	1	1
77	0	1	1
78	0	1	0
79	1		
82	1	0	0
83	1	0	0
84	1	1	1
86	0	0	0
87	1	1	1
88	0	1	1
89	0	0	0
90	1	1	1
91	1	0	0
93	1	1	1
94	1	0	1
95	1	0	0
96	0	1	0
97	1	1	1
98	1	1	1
99	1	1	1
100	1	1	1

70	1	1	1
73	1	1	1
74	0	1	1
75	1	1	0
77	1	1	1
78	1	1	1
83	0	1	1
84	1	1	1
86	0	0	0
87	1	1	1
88	0	0	0
89	1	0	0
90	1	1	1
91	1	0	0
93	0	0	0
96	1	1	1
100	1	0	1

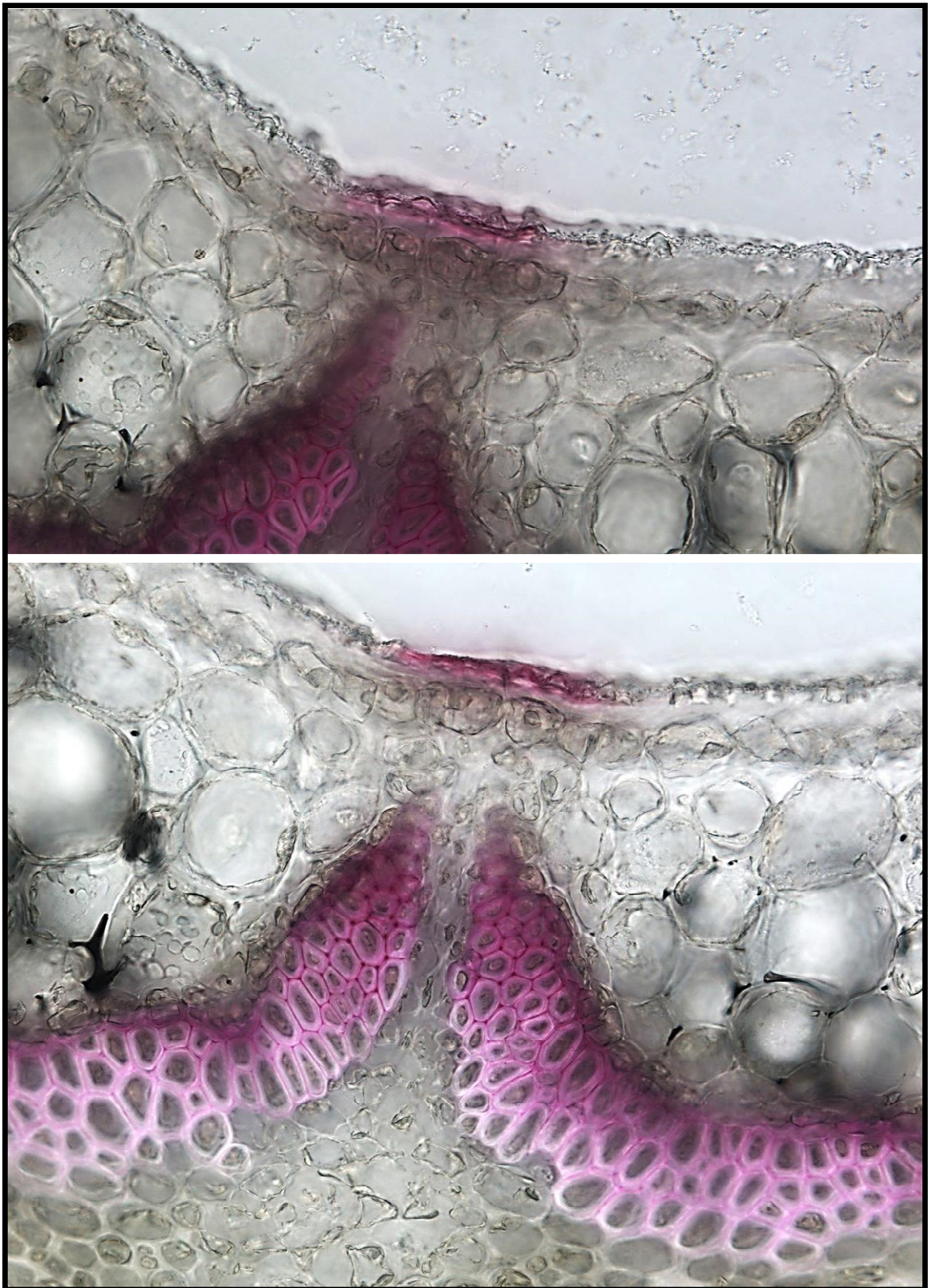
51	1	122B	0	186	
52		123	0	187A	0
54-1	0	124	1	187B	1
54-2	0	125	1	189	1
55	1	127	1	190	1
56	0	128			
58	0	129	1		
59	0	130	1		
60	0	131	1		
61	1	133W	0		
63	0	135W	1		
64A	1	136	1		
64B	0	137	1		
65	1	138	1		
66	0	139	1		
67	0	140	1		
68	1	141A	1		



**Příloha 6:** Příčný řez luskem (Cameor) - ventrální šev, zvětšení 100× (řezáno na rotačním mikrotomu, barveno floroglucinolem)

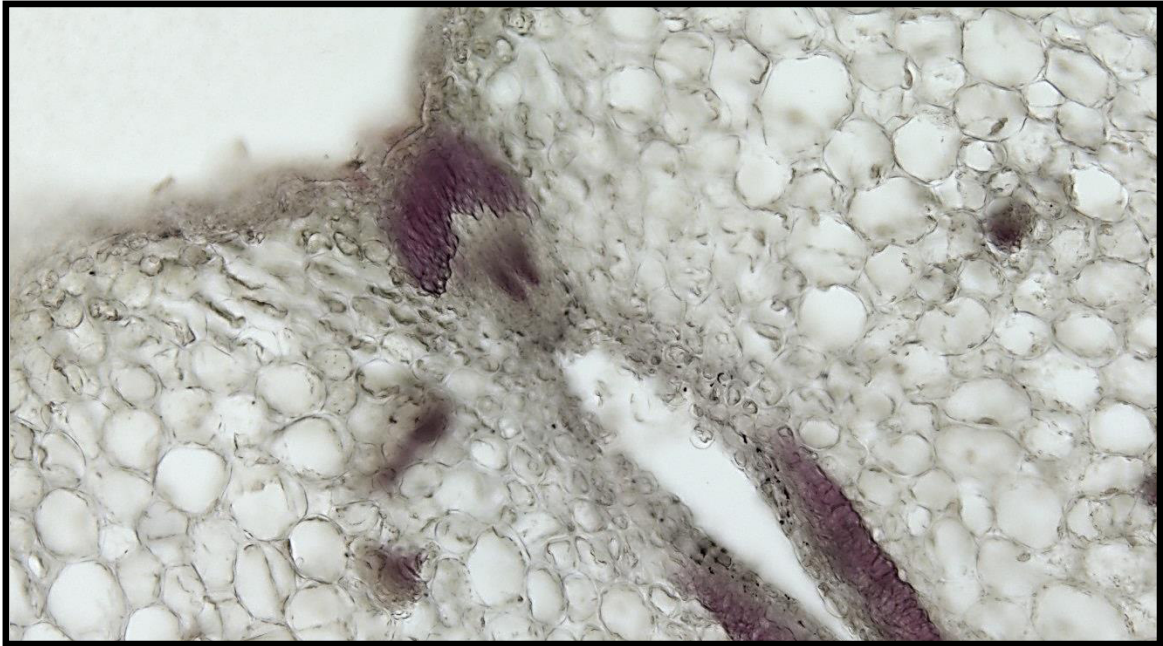


**Příloha 7:** Příčný řez luskem (Cameor) - ventrální šev, zvětšení 100× (řezáno na ručním mikrotomu, barveno floroglucinolem)



**Příloha 8:** Příčný řez luskem (Cameor) - ventrální šev, zvětšení 400× (řezáno na ručním mikrotomu, barveno floroglucinolem)

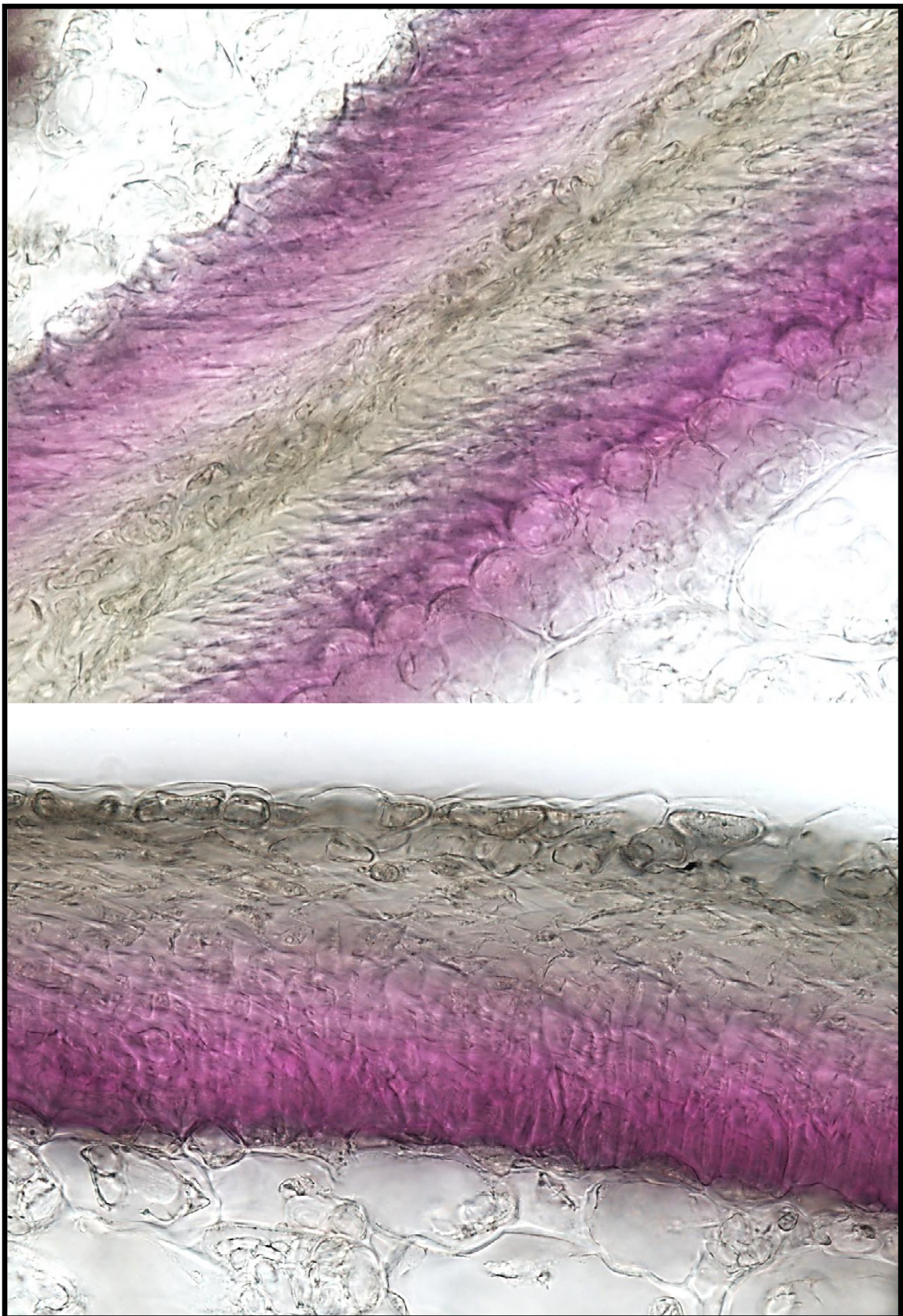




**Příloha 9:** Příčný řez luskem (Cameor) - dorzální šev, zvětšení 100× (řezáno na ručním mikrotonu, barveno floroglucinolem)



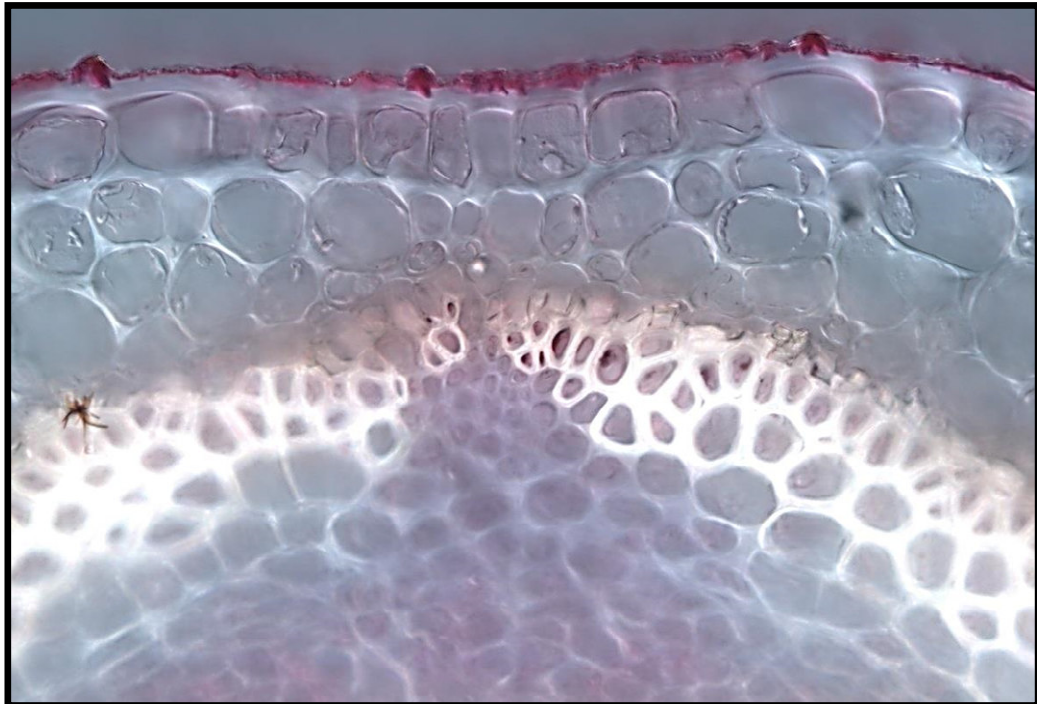
**Příloha 10:** Příčný řez luskem (Cameor) - dorzální šev, zvětšení 100× (řezáno na ručním mikrotonu, barveno floroglucinolem)



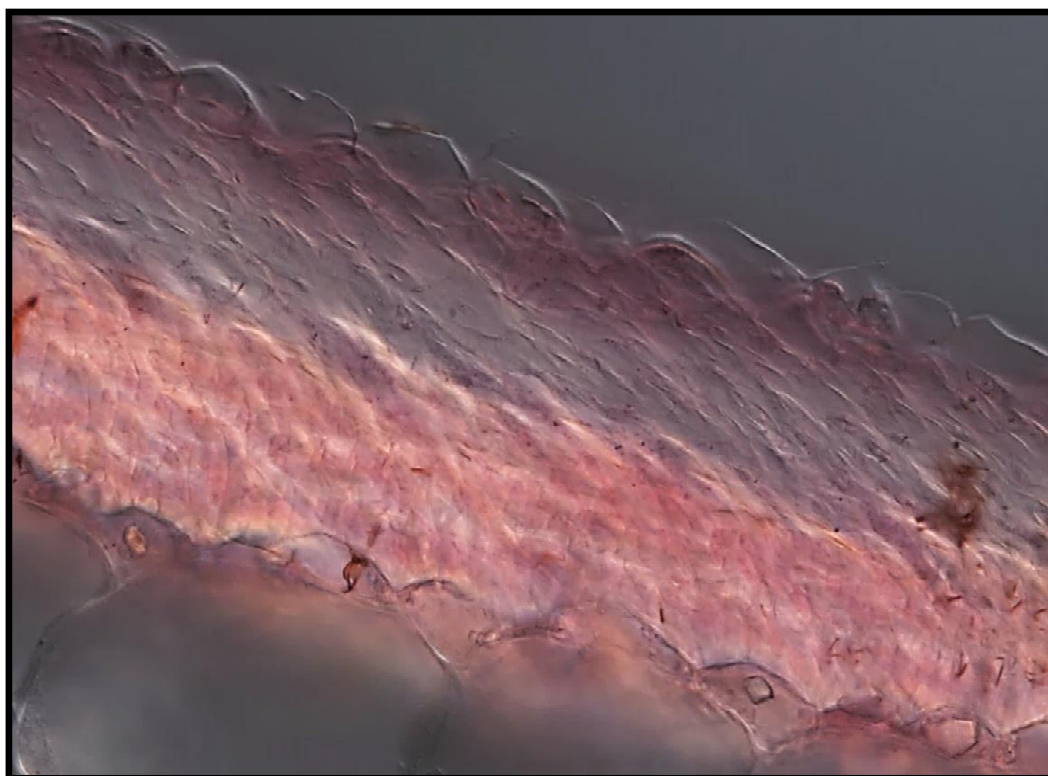
**Příloha 11:** Příčný řez luskem (Cameor) - endokarp, zvětšení 400× (řezáno na ručním mikrotonu, barveno floroglucinolem)



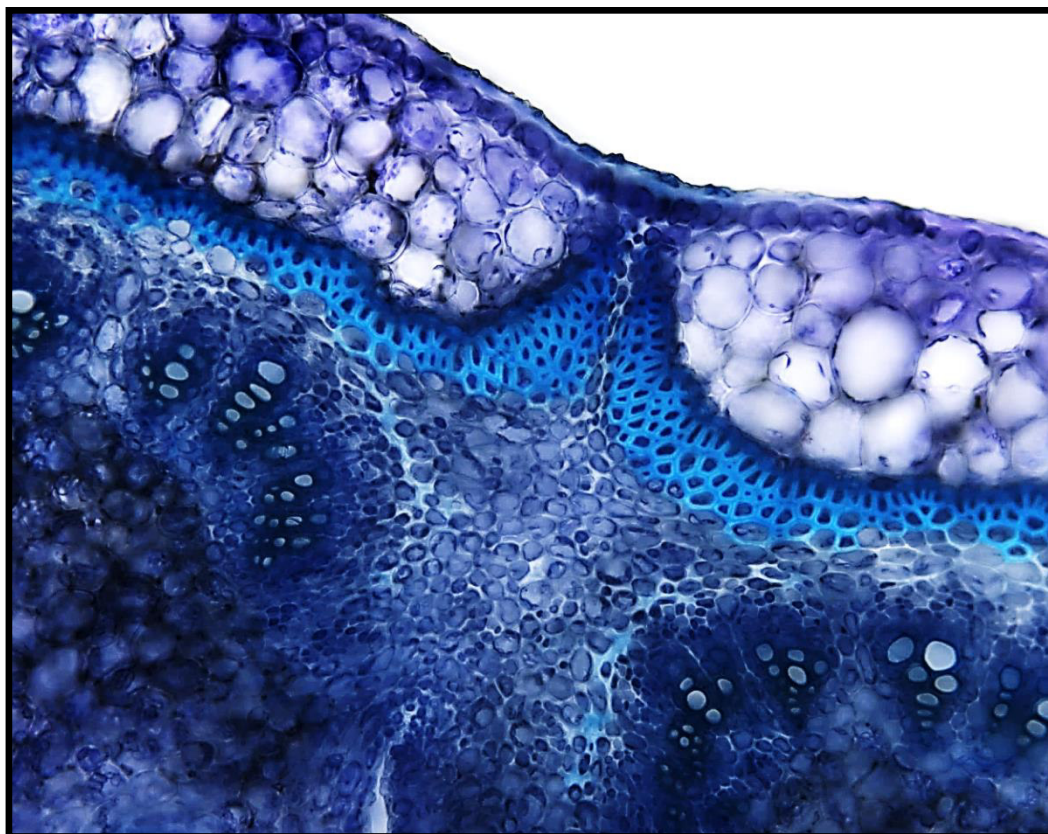
**Příloha 12:** Příčný řez luskem (Cameor) - ventrální šev, zvětšení 400× (řezáno na ručním mikrotonu, barveno Sudan III)



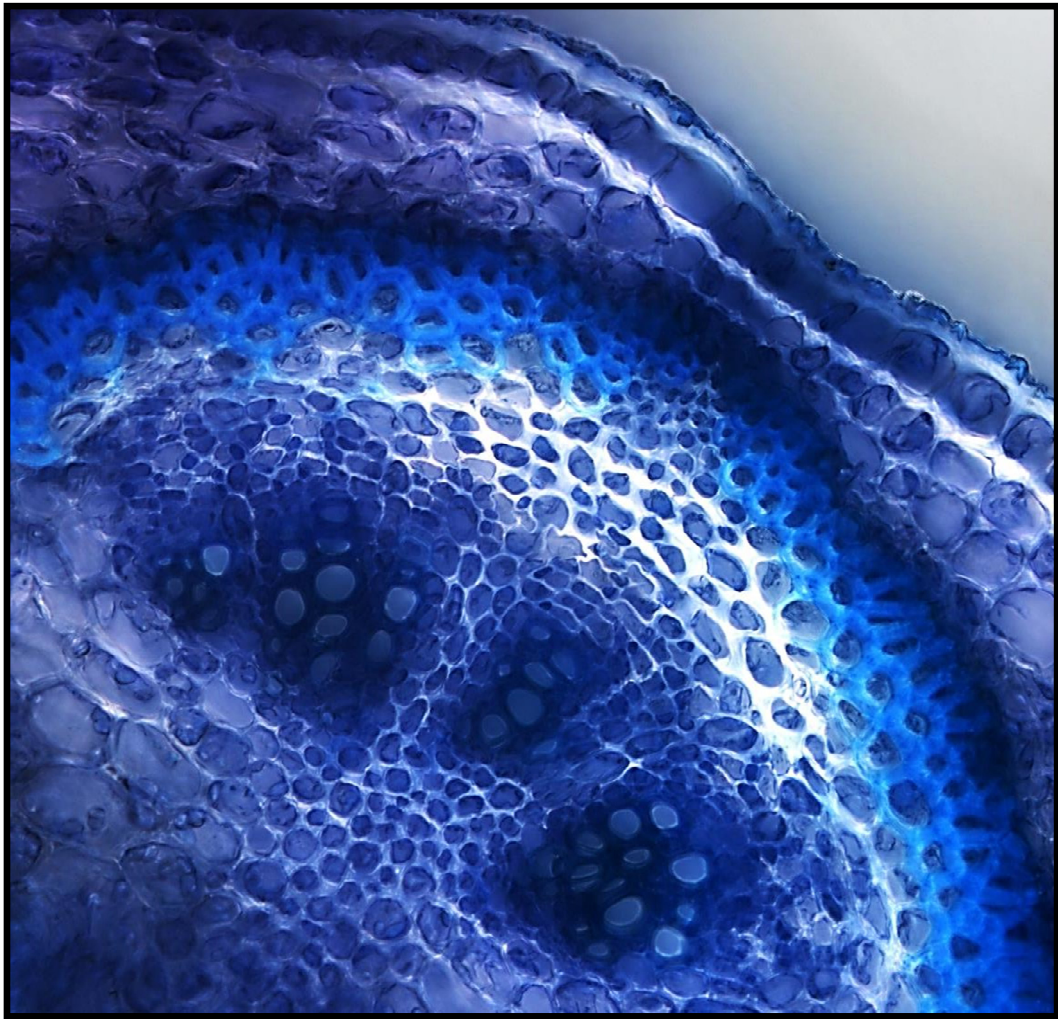
**Příloha 13:** Příčný řez luskem (Cameor) - dorzální šev, zvětšení 400× (řezáno na ručním mikrotonu, barveno Sudan III)



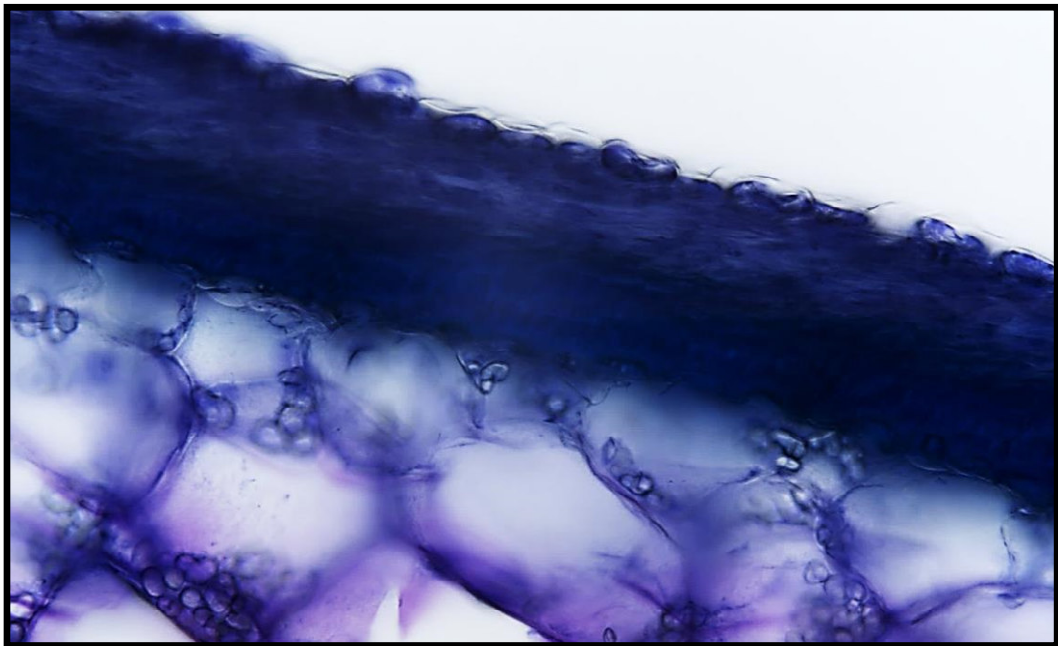
**Příloha 14:** Příčný řez luskem (Cameor) - endokarp, zvětšení 400× (řezáno na ručním mikrotomu, barveno Sudan III)



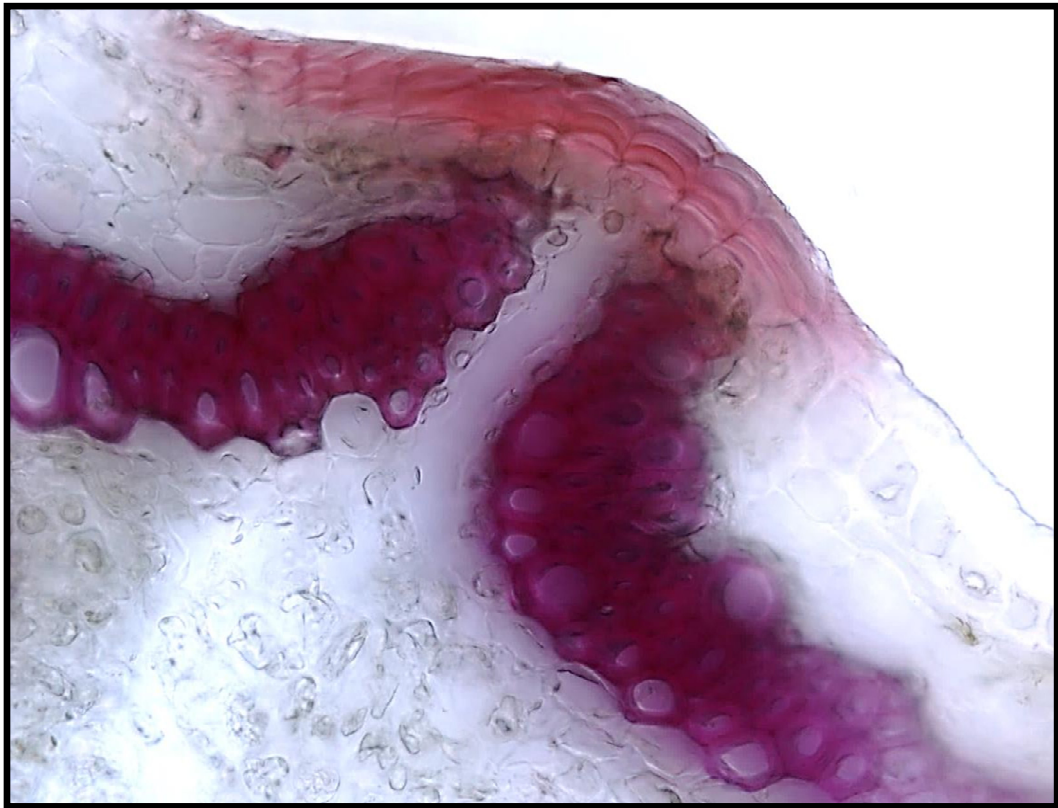
**Příloha 15:** Příčný řez luskem (Cameor) – ventrální šev, zvětšení 200× (řezáno na ručním mikrotomu, barveno toluidinovou modří)



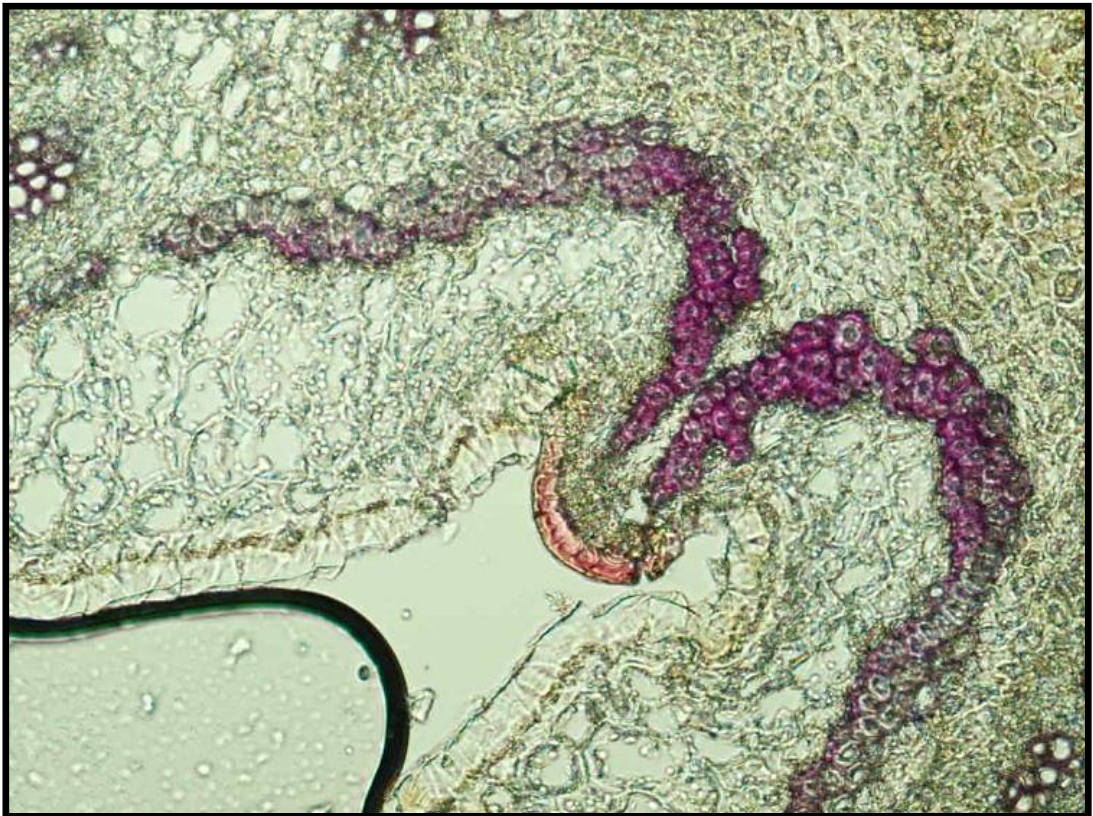
**Příloha 16:** Příčný řez luskem (Cameor) – dorzální šev, zvětšení 400× (řezáno na ručním mikrotonu, barveno toluidinovou modří)



**Příloha 17:** Příčný řez luskem (Cameor) – endokarp, zvětšení 200× (řezáno na ručním mikrotonu, barveno toluidinovou modří)



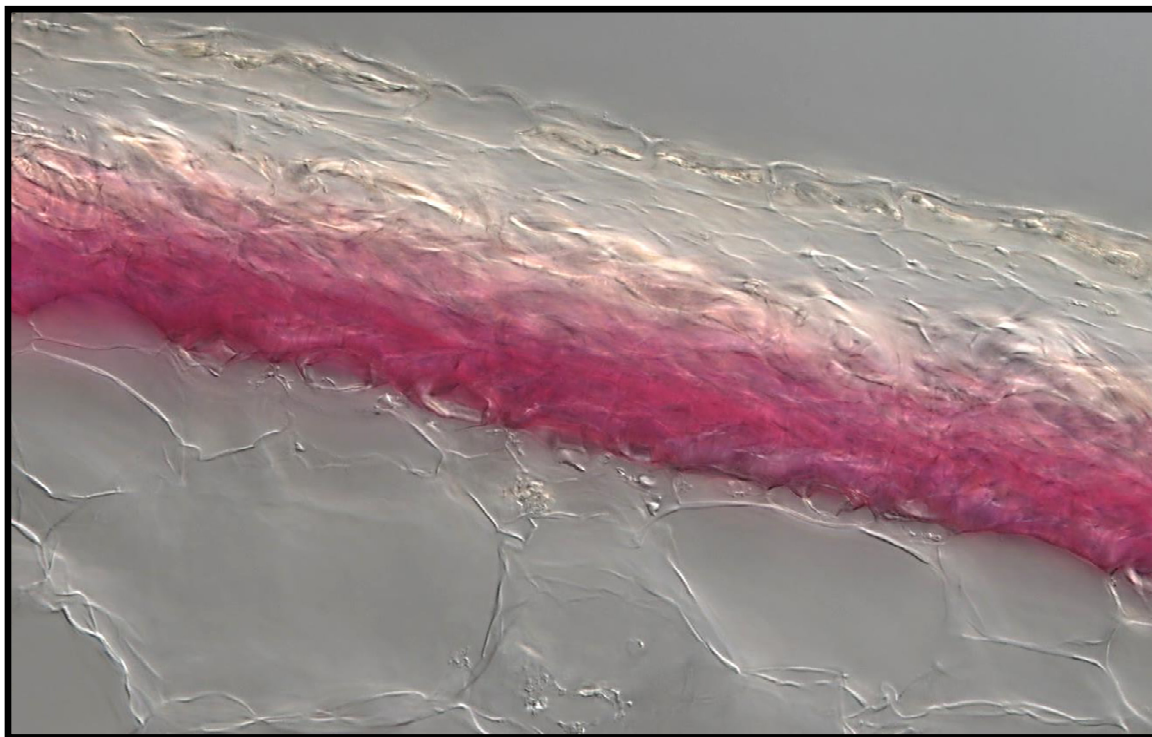
**Příloha 18:** Příčný řez luskem (VIR320) – ventrální šev, zvětšení 400× (řezáno na ručním mikrotomu, barveno floroglucinolem)



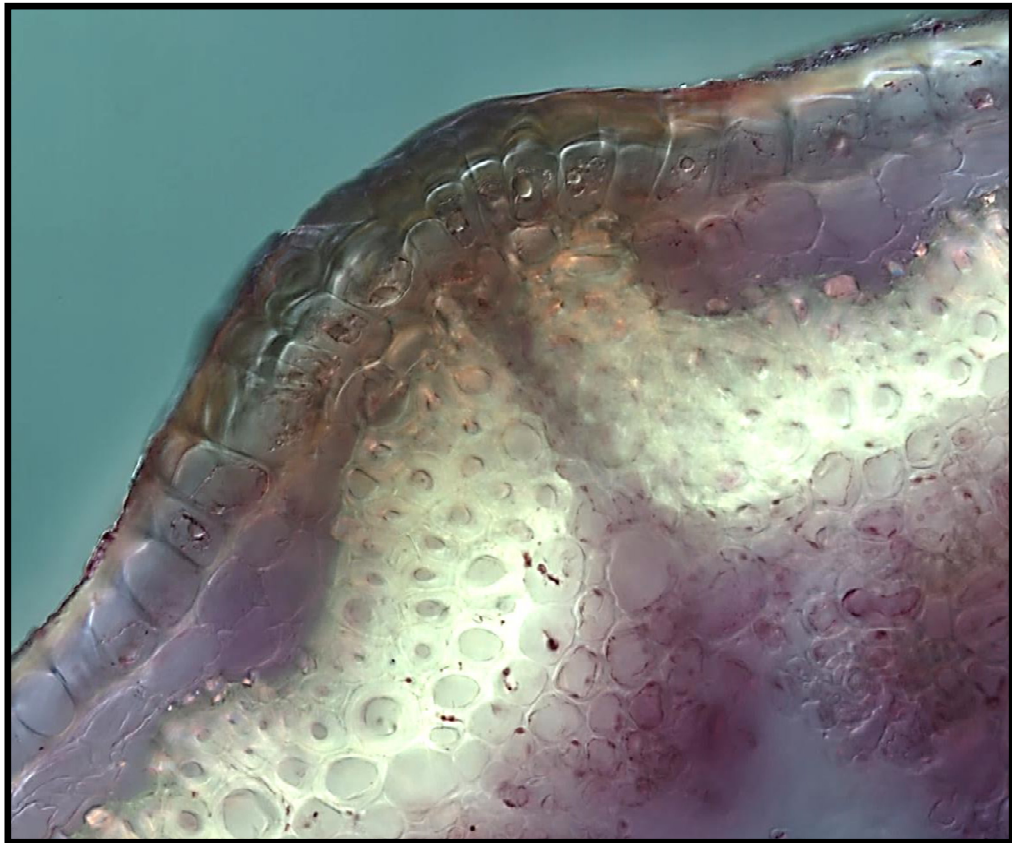
**Příloha 19:** Příčný řez luskem (VIR320) – ventrální šev, zvětšení 100× (řezáno na rotačním mikrotomu, barveno floroglucinolem)



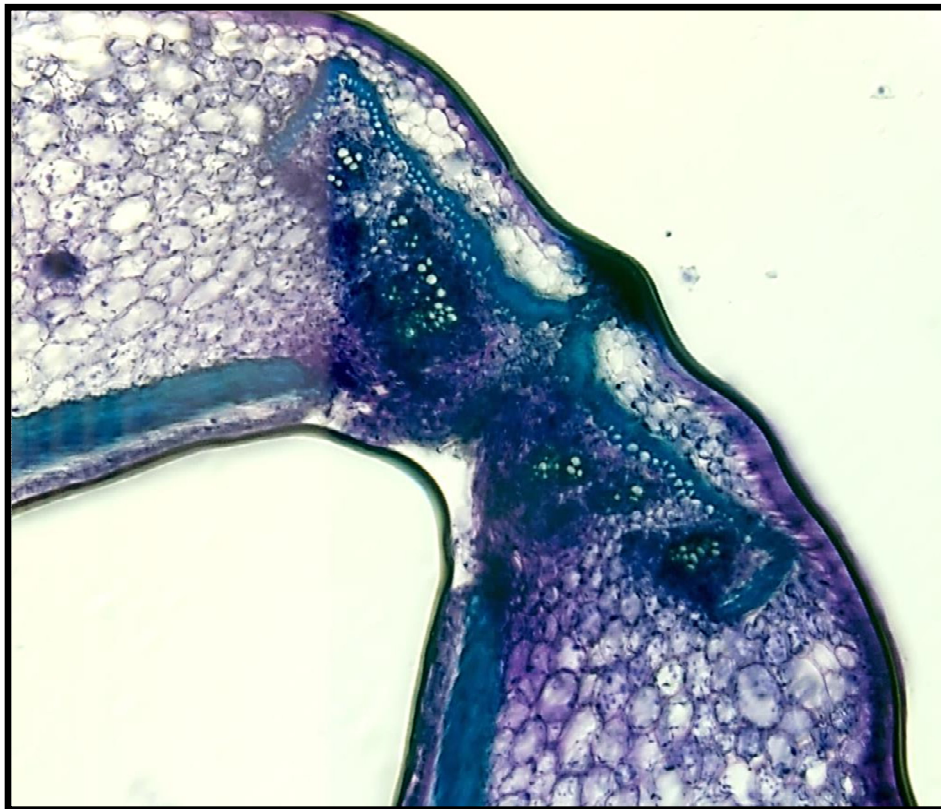
**Příloha 20:** Příčný řez luskem (VIR320) – dorzální šev, zvětšení 400× (řezáno na ručním mikrotonu, barveno floroglucinolem)



**Příloha 21:** Příčný řez luskem (VIR320) – endokarp, zvětšení 400× (řezáno na ručním mikrotonu, barveno floroglucinolem)

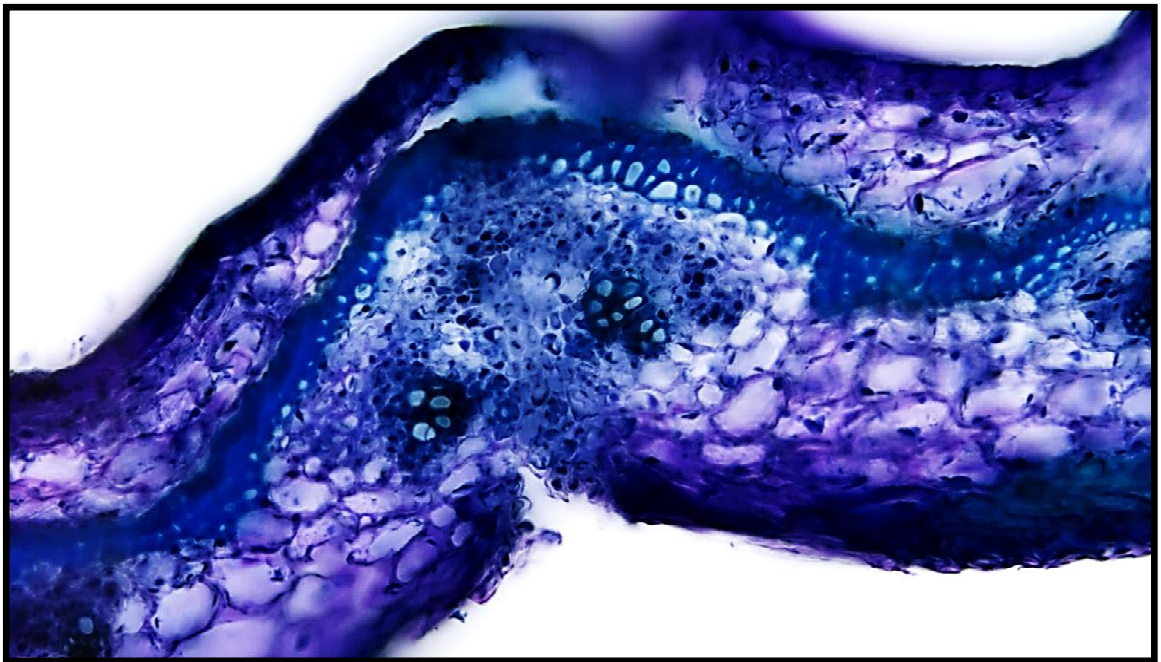


**Příloha 22:** Příčný řez luskem (VIR320) – ventrální šev, zvětšení 400× (řezáno na ručním mikrotomu, barveno Sudan III)

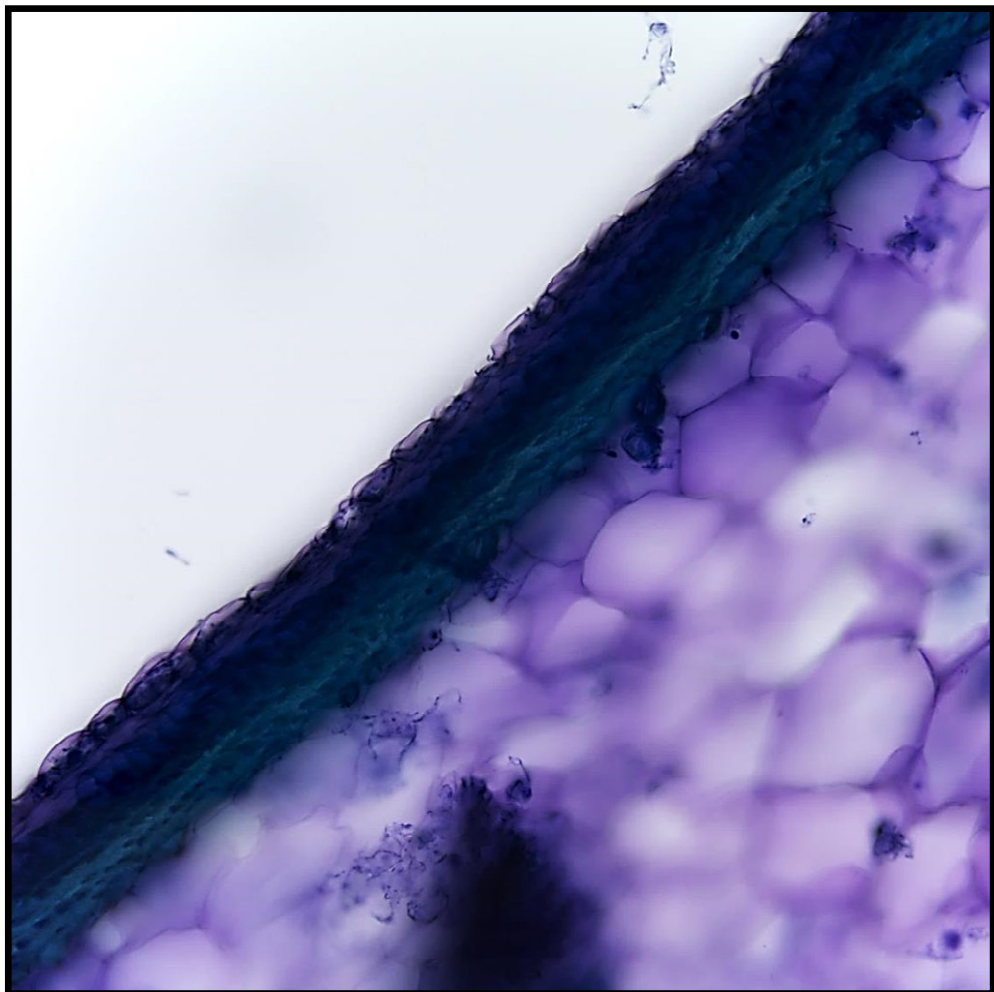


**Příloha 23:** Příčný řez luskem (VIR320) – ventrální šev, zvětšení 100× (řezáno na ručním mikrotomu, barveno toluidinovou modří)

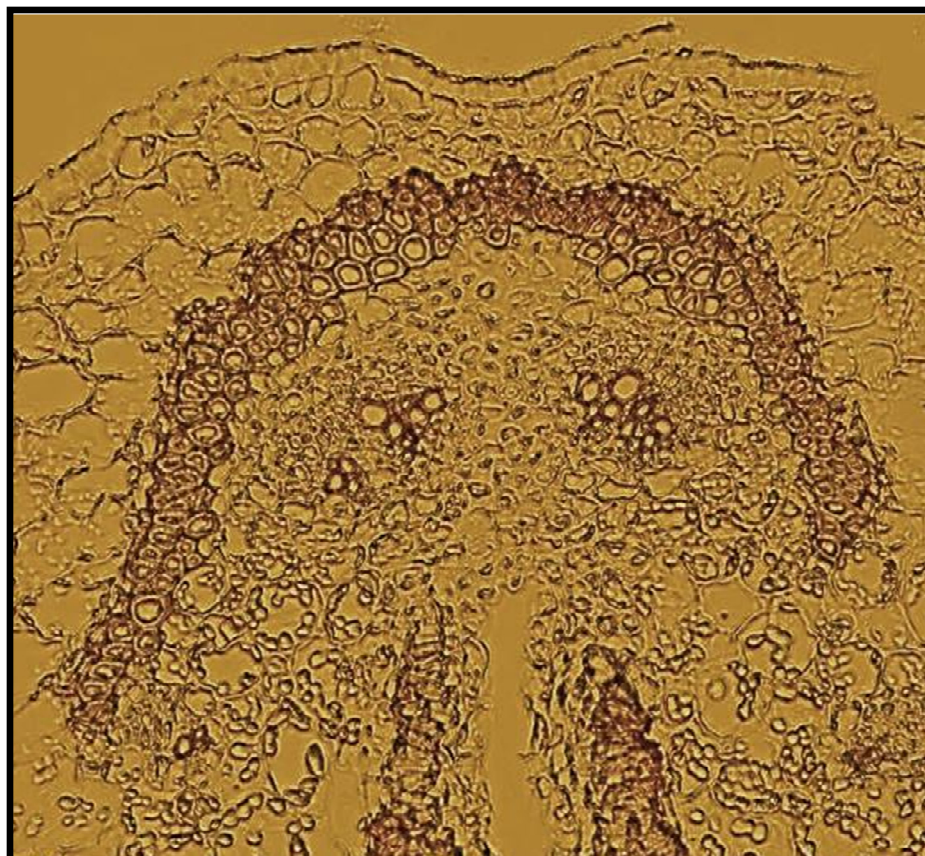




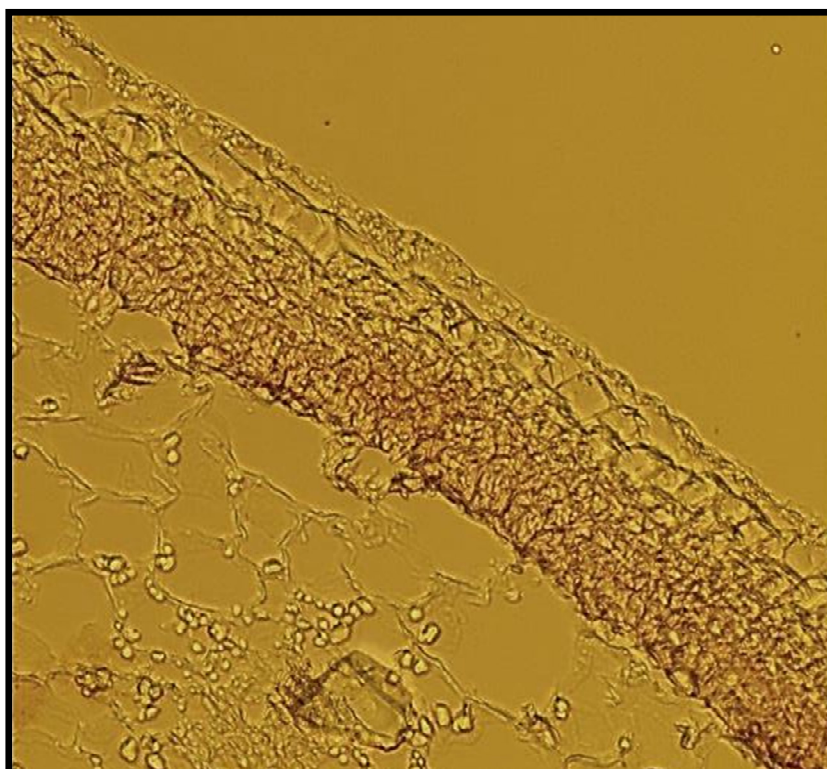
**Příloha 24:** Příčný řez luskem (VIR320) – ventrální šev, zvětšení 200× (řezáno na ručním mikrotonu, barveno toluidinovou modří)



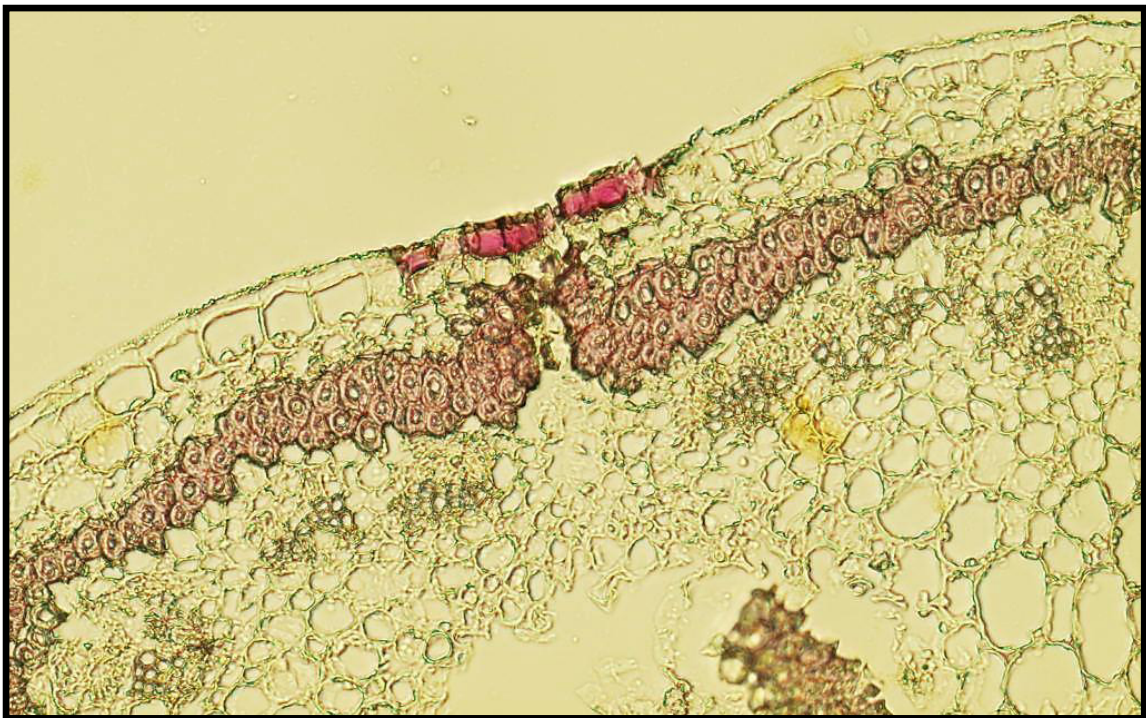
**Příloha 25:** Příčný řez luskem (VIR320) – endokarp, zvětšení 200× (řezáno na ručním mikrotonu, barveno toluidinovou modří)



**Příloha 26:** Příčný řez luskem (JI64) – dorzální šev, zvětšení 200× (řezáno na rotačním mikrotonu, barveno floroglucinolem)



**Příloha 27:** Příčný řez luskem (JI64) – endokarp, zvětšení 200× (řezáno na rotačním mikrotonu, barveno floroglucinolem)



**Příloha 28:** Příčný řez luskem (Jl92) – ventrální šev, zvětšení 200× (řezáno na rotačním mikrotonu, barveno floroglucinolem)



**Příloha 29:** Příčný řez luskem (Jl92) – ventrální šev, zvětšení 100× (řezáno na rotačním mikrotonu, barveno floroglucinolem)



**Příloha 30:** Příčný řez luskem (JI92) – dorzální šev, zvětšení 200× (řezáno na rotačním mikrotonu, barveno floroglucinolem)