



Provozně  
ekonomická  
fakulta

3. 5. 2015, Brno

Autor: Pavel Obrtlík

Vedoucí práce: Ing. Jiří Lýsek, PhD.

# Informační systém malého podniku spravující objednávky služeb a rezervací pro stálou klientelu

Mendelova  
univerzita  
v Brně



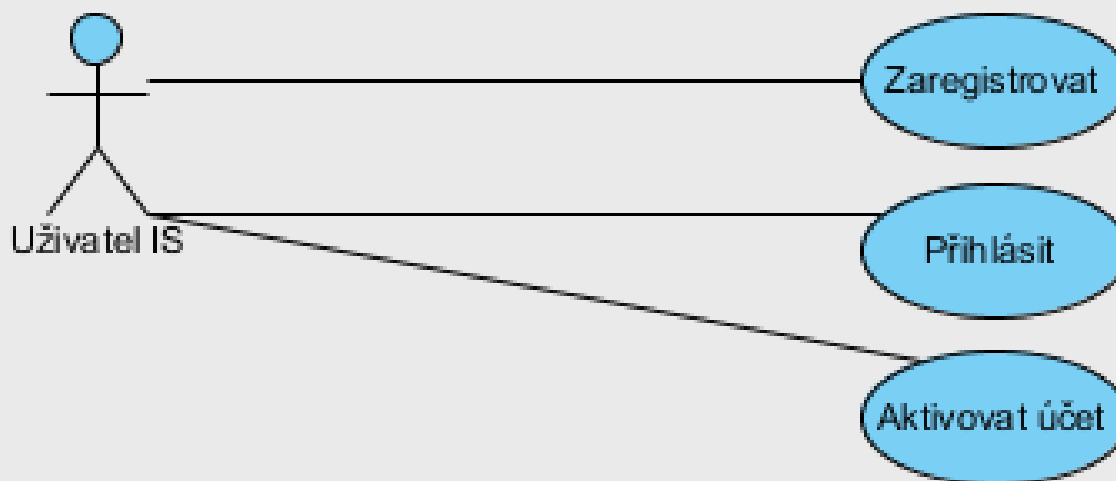
Pavel Obrtlík

## Úkoly

- Navrhnout systém pro správu rezervací a objednávek
  - Zaměřit návrh na využití systému na mobilní platformě
- Implementovat systém
  - Využívat frameworky a knihovny
- Vyhodnotit práci a doporučit vylepšení

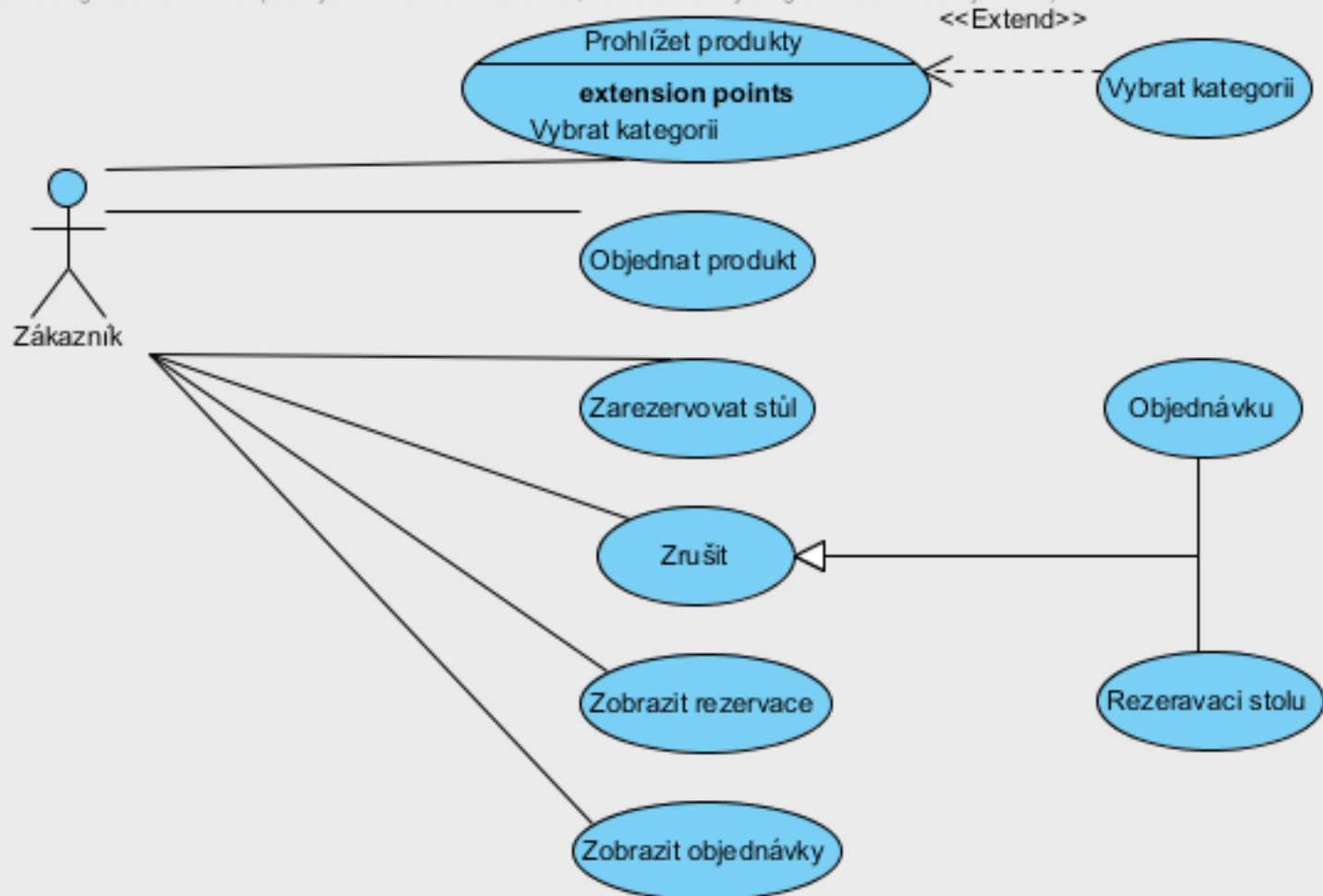
## Uživatel IS

Visual Paradigm Standard Edition (Faculty of Business and Economics, Mendel University of Agriculture a



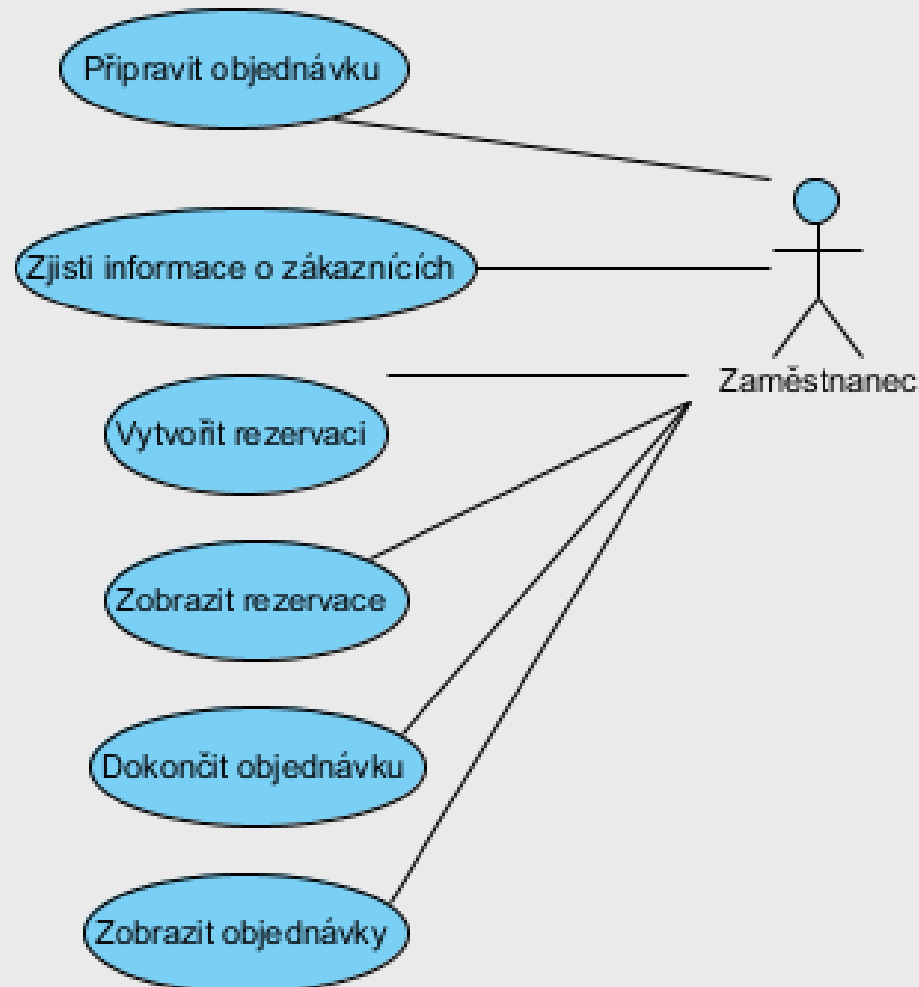
# Zákazník

Visual Paradigm Standard Edition (Faculty of Business and Economics, Mendel University of Agriculture and Forestry in Brno)



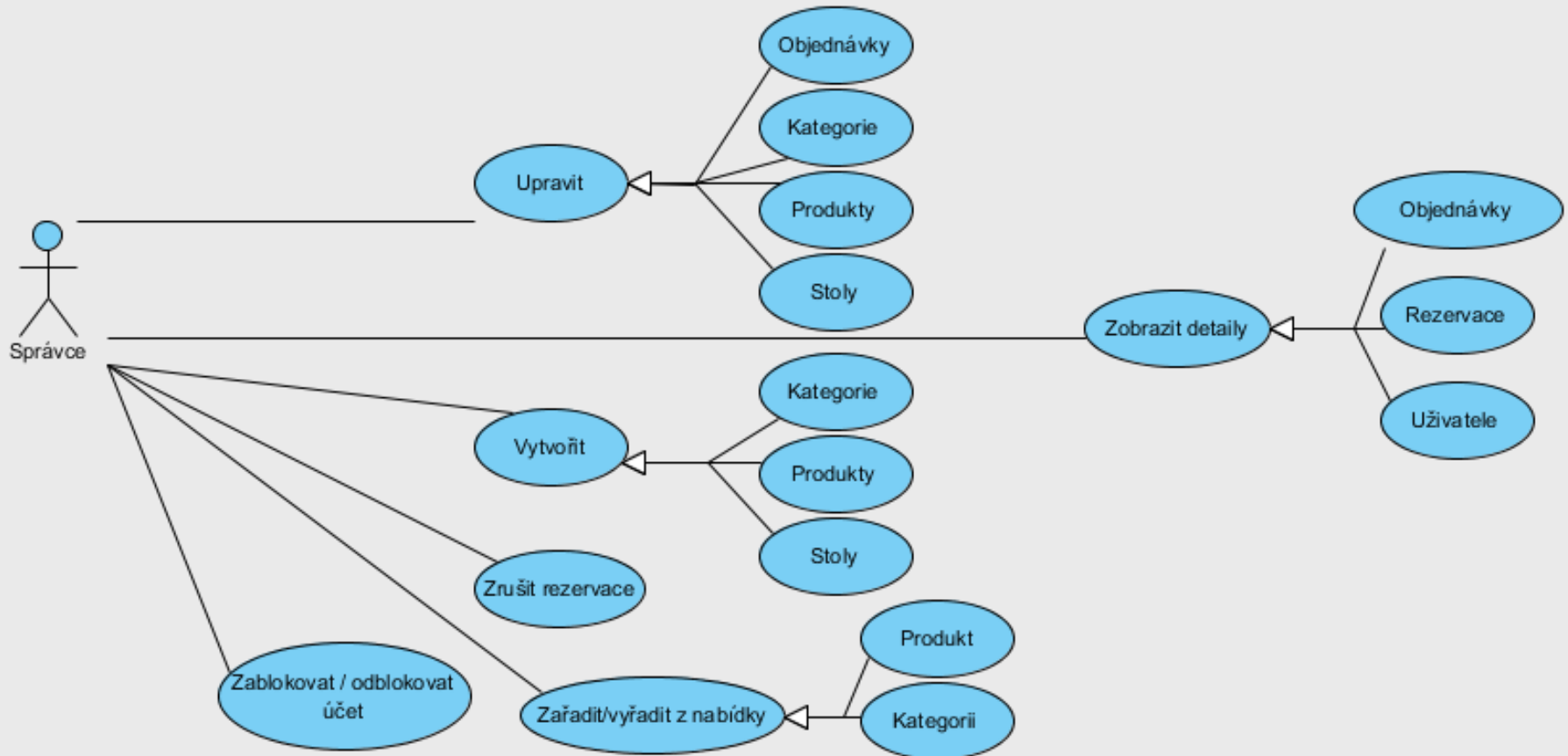
## Zaměstnanec

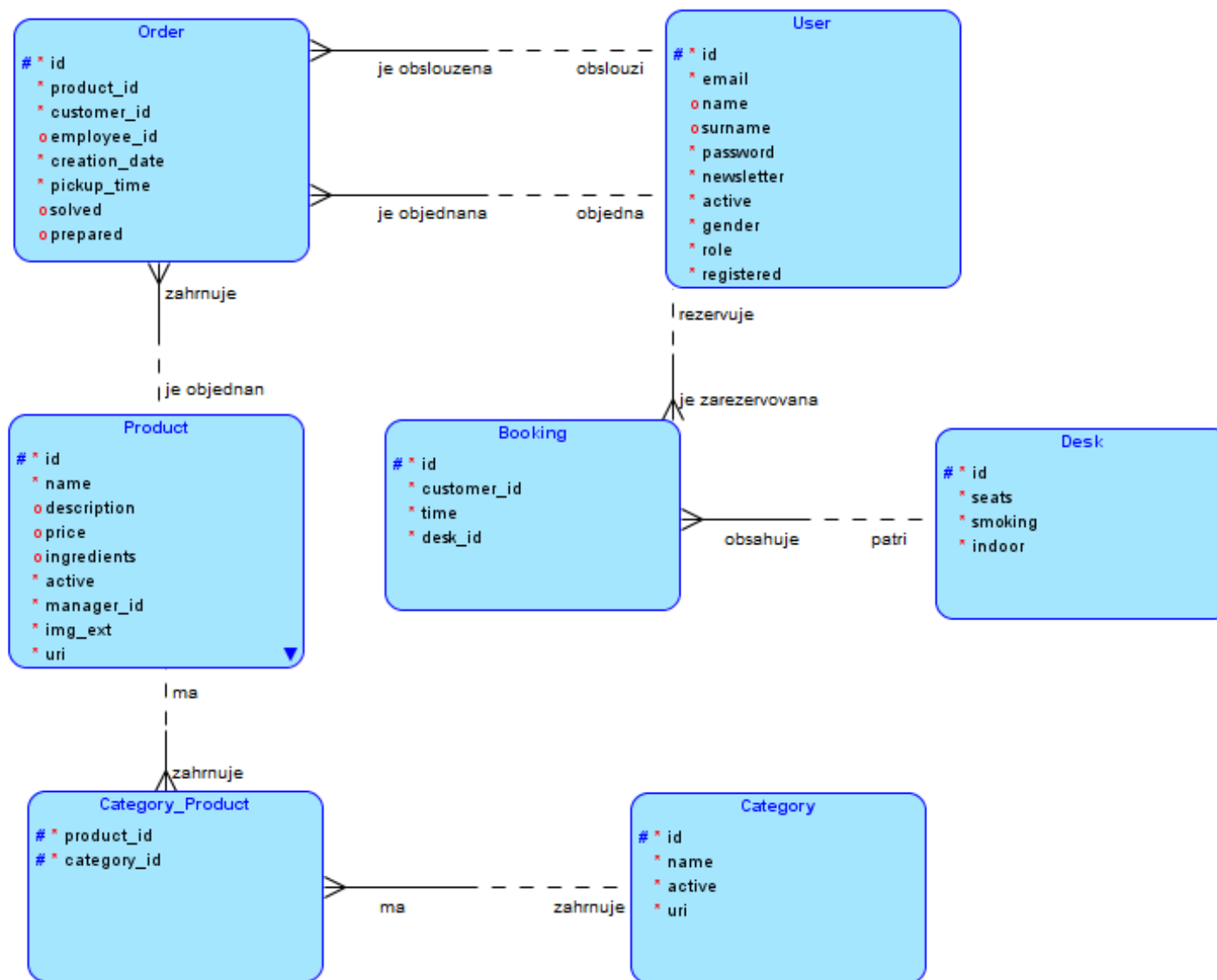
Visual Paradigm Standard Edition(Faculty of Business and Economics, Mendel University of Agri



## Správce

Visual Paradigm Standard Edition (Faculty of Business and Economics, Mendel University of Agriculture and Forestry in Brno)





- Server
  - Nette Framework 2.2
  - Ipub\Mobile-detect
- Klient
  - Bootstrap 3.3.2
  - jQuery Mobile 1.4.5
  - jQuery 1.11.2
  - momentjs
  - toastr
  - Bootstrap 3 Datepicker v4



## Vídeňská káva úprava

\*Aktuální obrázek, pokud nevyberete nový, nezmění se

**Název**

Vídeňská káva

**Popis**

Nápoj s dlouholetou historií je charakteristický štědrou p

**Složení**

Voda, káva, šlehaná smetana, práškové kakao

**Cena**

29

**Doba  
přípravy  
v min**

8

**Obrázek**

Procházet...

Soubor nevybrán.

**Kategorie**


- Alkohol
- Čaje
- Dezerty
- Kávy
- lama
- Teplý
- zajm
- Zmrzliny
- znak

 Je produkt v nabídce?


Upravit

Poslední změnu provedl Radek Krůta

## Objednávky



Ve frontě na přípravu



Turecká káva

Vytvořeno: 24.4.2015 14:47  
Připraveno v: 15:02

Zrušit

Nevyzvednuté

Vyzvednuté

Stornované

## Nová rezervace

< duben 2015 >

po út st čt pá so ne

30 31 1 2 3 4 5

6 7 8 9 10 11 12

13 14 15 16 17 18 19

20 21 22 23 24 25 26

27 28 29 30 1 2 3



18



Výběr  
stolu

- 2 osoby, kuřácký(1)
- 6 osoby, kuřácký(2)
- 2 osoby, kuřácký(5)
- 4 osoby, kuřácký, terasa(6)
- 4 osoby, kuřácký(7)
- 4 osoby(8)
- 2 osoby, kuřácký(9)
- 8 osoby(3)
- 2 osoby(13)

Zarezervovat

# Objednávky

Produkt

Vytvořil

Vytvořeno

Vyzvedne

Připravuje

Dokončit



Grog

zdar@zdar.cz

16:03

16:16

Nárožná



Grog

zdar@zdar.cz

16:55

17:09

Připavit

Dokončit



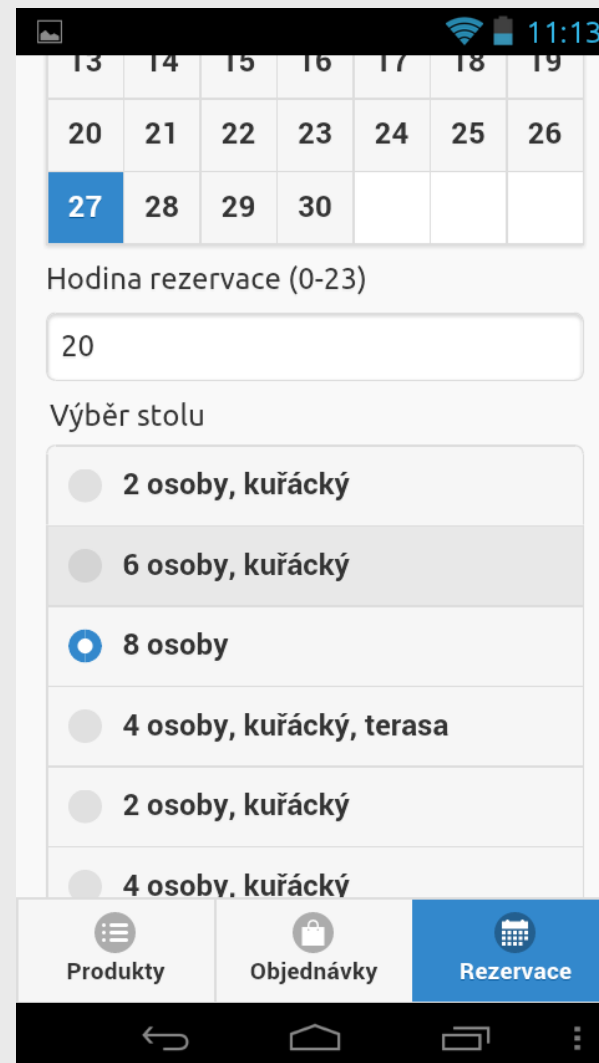
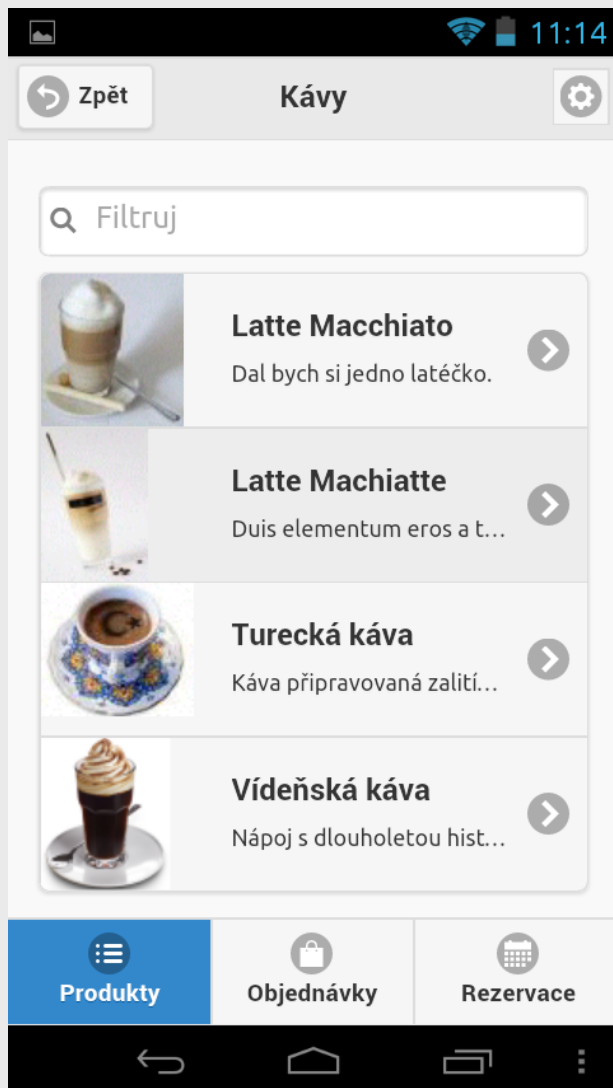
Turecká káva

ahoj@ahoj.cz

16:57

17:12

Nárožná



## Využití v praxi

- Lepší správa času
- Zrychlení obsluhy
- Dostupné informace pro manažera
- Pohodlnější přístup k restauraci pro zákazníka

## Zabezpečení

- SQL Injection
- PHP Injection
- Cross-Site Scripting (XSS)
- Ověření emailové adresy
- Zákaz přístupu ke konfiguračním souborům přes .htaccess
- Kontrola vstupů od uživatele

# Selenium IDE

The screenshot displays the Selenium IDE 2.9.0 interface. The title bar reads "Přidat rezervaci (Zakaznik) - Selenium IDE 2.9.0". The menu bar includes "Soubor (F)", "Upravit", "Actions", "Options", and "Nápověda". The Base URL is set to "http://cafe.php5.cz/". The interface features a "Fast" to "Slow" speed slider and a toolbar with various execution and navigation icons.

On the left, a "Test Case" list shows several steps, with "Přidat rezervaci" selected. Below the list, it indicates "Runs: 1" and "Failures: 0".

The main area is divided into "Table" and "Source" tabs. The "Table" tab contains the following data:

Command	Target	Value
open	/objednavky/?_fid=dlse	
clickAndWait	link=Rezervace	
clickAndWait	link=Zarezervovat stůl	
click	css=td.day.new	
click	css=span.timepicker-hour	
click	//div[@id='frm-booking...	
click	id=8	

Below the table, there are input fields for "Command", "Target", and "Value", along with "Select" and "Find" buttons.

At the bottom, the "Log" tab shows the following entries:

- [info] Playing test case Přihlásit
- [info] Executing: |open | / | |
- [info] Executing: |clickAndWait | link=Přihlásit | |
- [info] Executing: |type | id=frm-signInForm-username | ahoj@ahoj.cz |
- [info] Executing: |type | id=frm-signInForm-password | ahoj |