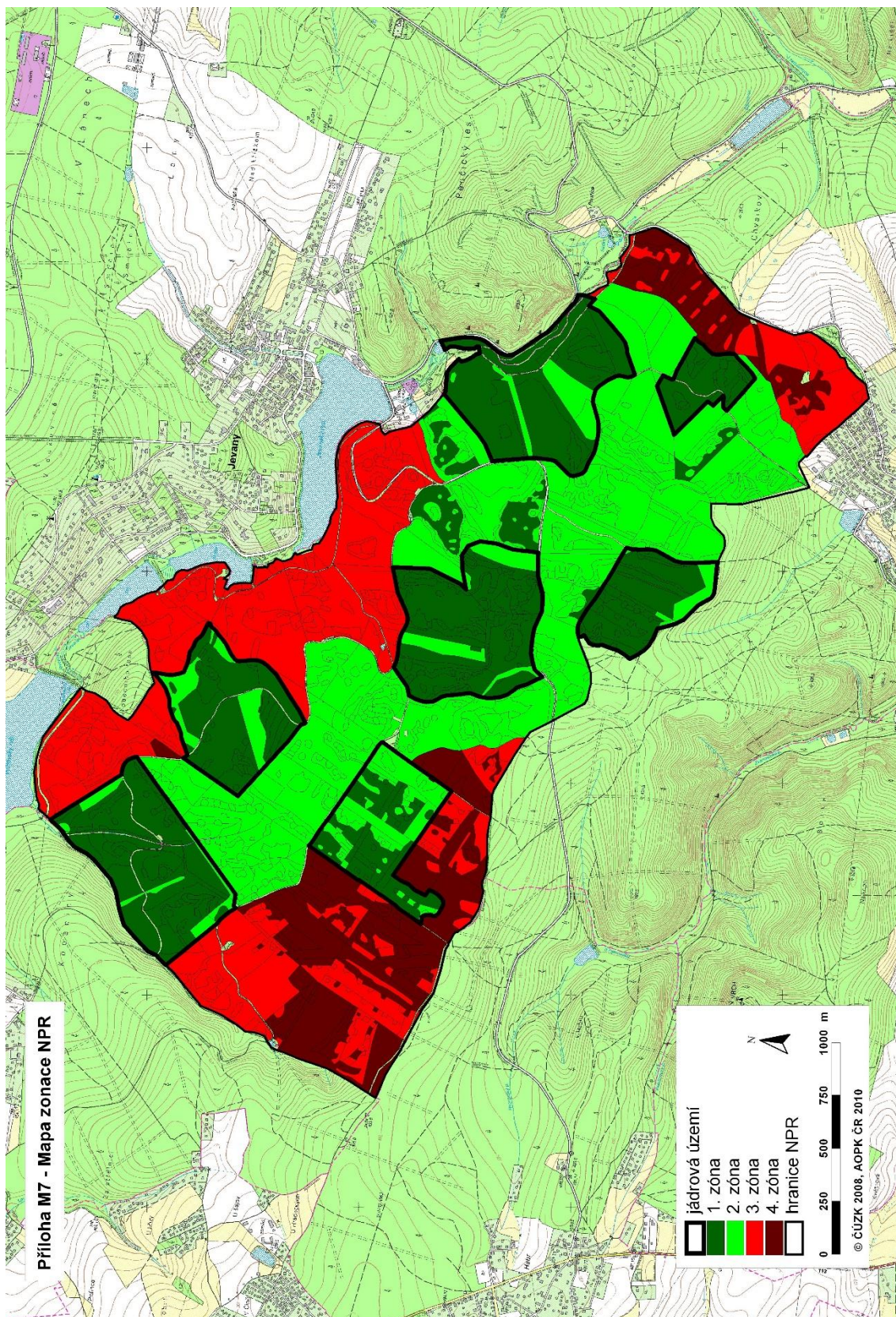


PŘÍLOHY

Příloha č. 1 – Mapa zón a jádrových oblastí v NPR Voděradské bučiny



Fotografická příloha

Nalezené druhy hub na buku lesním v pořadí dle četnosti nálezu



Foto č. 1 – *Kretzschmaria deusta*



Foto č. 2 – *Fomes fomentarius*



Foto č. 3 – *Schizophyllum commune*



Foto č. 4 – *Mensularia nodulosa*



Foto č. 5 – *Armillaria gallica*



Foto č. 6 – *Pholiota adiposa*



Foto č. 7 – *Hypholoma fasciculare*



Foto č. 8 – *Pleurotus pulmonarius*



Foto č. 9 – *Brunneoporus malicora*



Foto č. 10 – *Inonotus cuticularis*



Foto č. 11 – *Fomitopsis pinicola*



Foto č. 12 – *Oudemansiella mucida*



Foto č. 13 – *Trametes hirsuta*



Foto č. 14 – *Phlebia tremellosa*



Foto č. 15 – *Stereum hirsutum*



Foto č. 16 – *Pluteus* sp.



Foto č. 17 – *Trametes versicolor*



Foto č. 18 – *Phlebia radiata*



Foto č. 19 – *Inonotus obliquus*



Foto č. 20 – *Stereum rugosum*



Foto č. 21 – *Hypoxylon fragiforme*



Foto č. 22 – *Calocera cornea*



Foto č. 23 – *Daedaleopsis confragosa*



Foto č. 24 – *Phyllotopsis nidulans*



Foto č. 25 – *Mycena* sp.



Foto č. 26 – *Exidia nigricans*



Foto č. 27 – *Bjerkandera adusta*



Foto č. 28 – *Meripilus giganteus*



Foto č. 29 – *Pleurotus ostreatus*



Foto č. 30 – *Plicaturopsis crispa*



Foto č. 31 – *Phaeotremella foliacea*



Foto č. 32 – *Panellus stipticus*



Foto č. 33 – *Peziza* sp.



Foto č. 34 – *Diatrype disciformis*



Foto č. 35 – *Lentinus brumalis*



Foto č. 36 – *Xylodon flaviporus*



Foto č. 37 – *Ganoderma applanatum*



Foto č. 38 – *Cerioporus squamosus*



Foto č. 39 – *Pholiota squarrosa*



Foto č. 40 – *Volvariella bombycina*



Foto č. 41 – *Trametopsis cervina*



Foto č. 42 – *Ischnoderma resinsum*



Foto č. 43 – *Bulgaria inquinans*



Foto č. 44 – *Coniophora puteana*

Nalezené druhy hlenek na buku lesním



Foto č. 45 – *Ceratiomyxa fruticulosa*

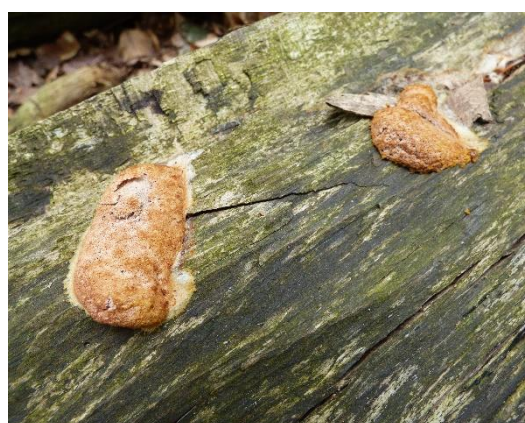


Foto č. 46 – *Fuligo septica*



Foto č. 47 – *Lycogala epidendrum*

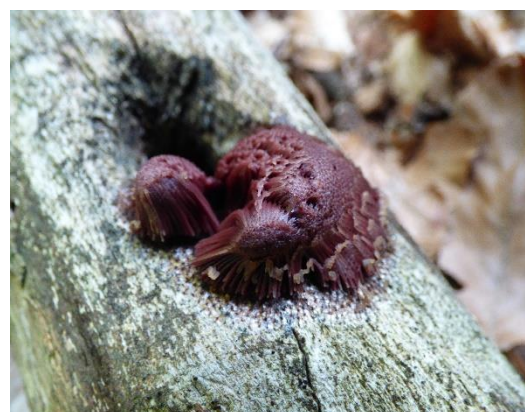


Foto č. 48 – *Stemonitis fusca*

Nalezené druhy hub na smrku ztepilém



Foto č. 49 – *Armillaria ostoyae*



Foto č. 50 – *Amaropostia stiptica*



Foto č. 51 – *Gloeophyllum odoratum*



Foto č. 52 – *Phaeolus schweinitzii*



Foto č. 53 – *Neoantrodia serialis*



Foto č. 54 – *Postia ptychogaster*

Nalezené druhy hub na ostatních dřevinách



Foto č. 55 – *Fomitiporia robusta*



Foto č. 56 – *Fomitopsis betulina*

Autor fotografií: Bc. Tereza Šídllová