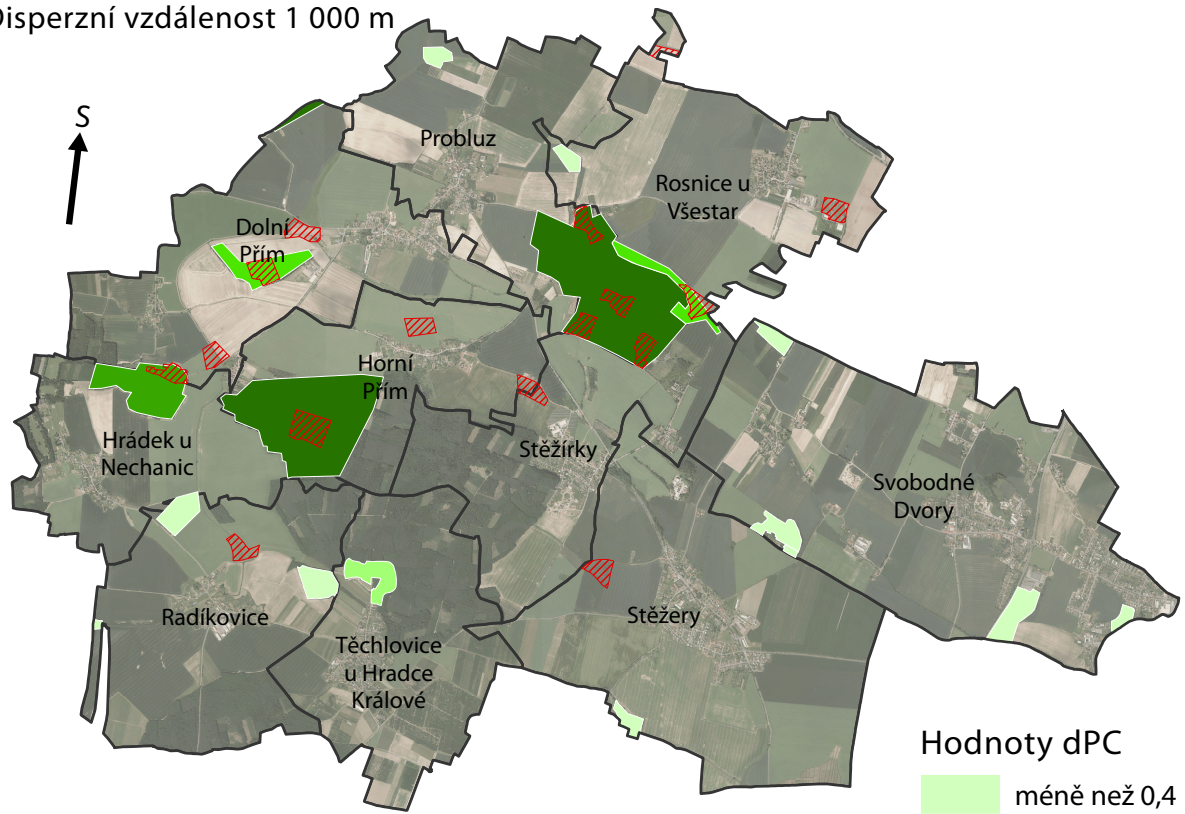


# HODNOTY dPC PRO NOVĚ NAVRŽENÁ BIOCENTRA

vybraná katastrální území

Disperzní vzdálenost 1 000 m



## Hodnoty dPC

méně než 0,4


0,4 - 0,7

0,71 - 1

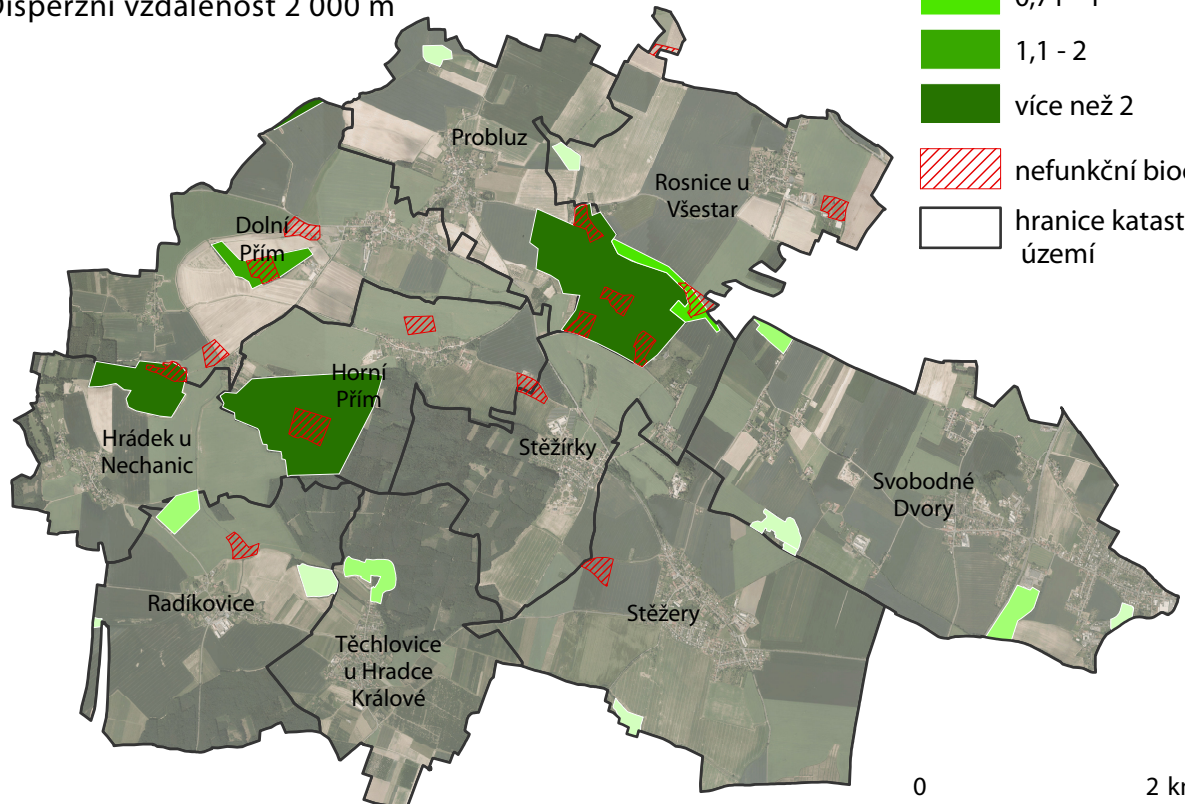
1,1 - 2

více než 2

 nefunkční biocentra

 hranice katastrálního území

Disperzní vzdálenost 2 000 m

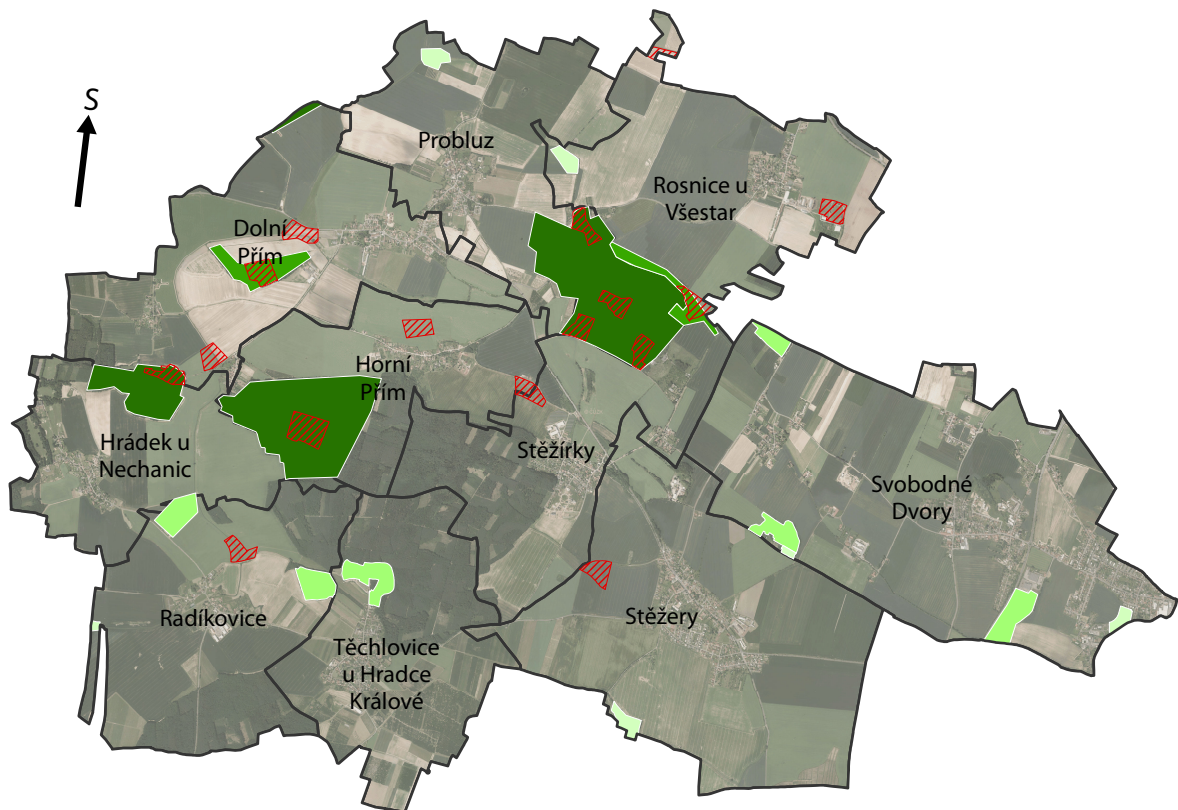


0 2 km

# HODNOTY dPC PRO NOVĚ NAVRŽENÁ BIOCENTRA

vybraná katastrální území

Disperzní vzdálenost 5 000 m



0 2 km

## Hodnoty dPC

méně než 0,4

0,4 - 0,7

0,71 - 1

1,1 - 2

více než 2

nefunkční biocentra

hranice katastrálního území

podkladová mapa: ČÚZK (2016): Prohlížečská služba WMS:  
Ortofoto [online], dostupné z: [http://geoportal.cuzk.cz/WMS\\_ORTOFOTO\\_PUB/WMSService.aspx](http://geoportal.cuzk.cz/WMS_ORTOFOTO_PUB/WMSService.aspx), [staž. 2016-04-11]