

SEZNAM PŘÍLOH

Příloha číslo 1 – Dotazník v papírové formě

Příloha číslo 2 – Pracovní hypotézy

Příloha číslo 3 – Tabulka zobrazující přijaté pracovní hypotézy

Příloha číslo 4 – Seznam přijatých pracovních hypotéz

- 4.1 Vztah pohlaví a pocitu „být místním člověkem“
- 4.2 Vztah rodáků a pocitu „být místním člověkem“
- 4.3 Vztah délky života v obci a pocitu „být místním člověkem“
- 4.4 Vztah pohlaví a frekvence návštěv krajiny
- 4.5 Vztah dosaženého vzdělání a frekvence návštěv krajiny
- 4.6 Vztah věku a těšením se zpět
- 4.7 Vztah pohlaví a těšení se zpět
- 4.8 Vztah délky života v obci a znalosti krajiny
- 4.9 Vztah délky života v obci a vzpomínek spojených s krajinou
- 4.10 Vztah rodáků a vzpomínek spojených s krajinou
- 4.11 Vztah přítomnosti předků a vzpomínek spojených s krajinou
- 4.12 Vztah pohlaví a vzpomínek spojených s krajinou
- 4.13 Počet zadaných hodnot a vzpomínky spojených s krajinou
- 4.14 Vztah přítomnosti předků a pocitu, že člověk do této krajiny patří
- 4.15 Vztah délky života v obci a pocitu, že člověk do této krajiny patří
- 4.16 Vztah rodáků a pocitu, že člověk do této krajiny patří
- 4.17 Vztah pohlaví a pocitu, že se člověk cítí doma
- 4.18 Vztah přítomnosti předků a pocitu, že se člověk cítí doma
- 4.19 Vztah délky života v obci a pocitu, že se člověk cítí doma
- 4.20 Vztah rodáků a pocitu, že se člověk cítí doma

Příloha číslo 5 – Grafy tras a míst

Graf č. 1: Nejvýznamnější trasy zajišťující potřeby obyvatel

Graf č. 2: Nejvýznamnější trasy zajišťující potřeby přistěhovalých

Graf č. 3: Nejvýznamnější trasy zajišťující potřeby rodáků

Graf č. 4: Nejvýznamnější trasy zajišťující potřeby žen

Graf č. 5: Nejvýznamnější trasy zajišťující potřeby mužů

Graf č. 6: Nejvýznamnější místa zajišťující potřeby obyvatel

Graf č. 7: Nejvýznamnější místa zajišťující potřeby přistěhovalých

Graf č. 8: Nejvýznamnější místa zajišťující potřeby rodáků

Graf č. 9: Nejvýznamnější místa zajišťující potřeby žen

Graf č. 10: Nejvýznamnější místa zajišťující potřeby mužů

Příloha číslo 6 – Mapy

Mapa č. 1: Vzdálenost zadaných tras od středu města Veltrusy

Mapa č. 2: Vzdálenost zadaných tras do 6 km od středu města Veltrusy

Mapa č. 3: Vzdálenost zadaných tras do 2 km od středu města Veltrusy

Mapa č. 4: Počet zadání vybrané trasy do mapových podkladů

Mapa č. 5: Vzdálenost zadaných míst od středu města Veltrusy

Mapa č. 6: Vzdálenost zadaných míst do 6 km od středu města Veltrusy

Mapa č. 7: Vzdálenost zadaných míst do 2 km od středu města Veltrusy

Mapa č. 8: Počet zadání vybraných míst do mapových podkladů

Příloha číslo 8 – Seznam přijatých doplňujících hypotéz

- 7.1 Vztah rodáctví a přítomností předků v krajině
- 7.2 Vztah vzpomínek na místní krajinu a pocitem „být místním člověkem“
- 7.3 Vztah vzpomínek na místní krajinu a pocitem „být doma“
- 7.4 Vztah vzpomínek na místní krajinu a pocitem, že do této krajiny patřím
- 7.5 Vztah členství v organizaci a počtu zadaných hodnot
- 7.6. Vztah počtu zadaných hodnot a vzdělání
- 7.7 Vztah frekvence návštěv krajiny a důvodu návštěvy krajiny
- 7.8 Vztah předků žen v krajině a pocitu „být místním“ člověkem

Příloha číslo 1 – Dotazník v papírové formě

Dobrý den. Vítejte v mapě Hodnoty krajiny, která je součástí výzkumu vnímání krajiny v okolí Veltrus. Zpracované výsledky mapování budou poskytnuty také Vaší obci jako podklad pro její další rozvoj.

První částí je dotazník, jehož vyplnění trvá přibližně 15-20 minut a je zaměřen na Váš vztah ke krajině v okolí Veltrus.

Druhou částí je mapa. V mapě prosím zaznamenejte trasy a místa v krajině v okolí Veltrus, které vnímáte jako důležitá. Doba práce s mapou je obvykle mezi 15-30 minutami.

Předem děkujeme za Váš čas. Za řešitelský tým Nikola Bednaříková.

Dotazník

1. Napište prosím název obce, ve které nyní bydlíte.

2. Jak dlouho v této obci bydlíte? (napište počet let)

3. Jste rodákem?

Ano – pokračujte na otázku č. 5

Ne – pokračujte na otázku č. 4

4. Pokud NEJSTE rodákem, napište prosím důvod, proč jste se přistěhoval/a (lze zaškrtnout více odpovědí)

Kvůli rodině

Za přáteli

Kvůli práci

Mám zde bydlení (dům, byt, pozemek...)

Je zde zdravější a bezpečnější prostředí pro děti

Je zde blízko do krajiny/přírody

Jiné. Prosím uveďte

-

5. Cítíte se být „místním člověkem“?

Ano

Ne

6. Na pocitu být „místním člověkem“ se podílí (Předložte respondentovi kartu č.1)

- Rodina
 - Přátelé
 - Známi
 - Sousedé
 - Dům, byt
 - Zahrada
 - Městečko
 - Krajina
 - Jiné. Prosím napište
-
-

7. Žije či žil někdo z vašich předků ve Veltrusech nebo jejich okolí?

- Ano, ve Veltrusech - pokračujte na otázku 8 a poté 10
- Ano, v okolí – pokračujte na otázky 8 a 9
- Ne – pokračujte na otázku 10

8. Pokud ano (žije/žil), uveďte prosím, v jakém jste příbuzenském vztahu.

9. Uveďte název obce, kde žije/žil.

10. Napište prosím název obce, ve které jste nejdéle bydlel/a, když jste chodil/a na základní školu.

11. Jak často chodíte (nebo jezdíte na kole, na běžkách apod.) mimo město v okolí Veltrus?

- každý den
- vícekrát týdně
- jednou za týden
- vícekrát měsíčně
- jednou za měsíc
- vícekrát do roka
- jednou za rok
- méně často

12. Z jakých důvodů obvykle do místní krajiny chodíte (práce, sport, odpočinek apod.)?
Prosím vypište:

13. Jakým způsobem se obvykle v místní krajině pohybujete?

- pěšky
- na kole
- na koni
- na běžkách
- na motorce
- autem
- jinak, napište prosím jak

14. Napište prosím, co vnímáte jako symbol(y) místní krajiny.

V následujících otázkách prosím na stupnici od 1 (zcela nesouhlasím) do 5 (zcela souhlasím), prosím vyznačte, jak výrazně souhlasíte nebo nesouhlasíte s daným tvrzením ve vztahu ke krajině v okolí města, kde bydlíte. Můžete využít i možnost NEVÍM. **Respondentovi předložte kartu č. 2**

		Zcela nesouhlasím		Ani souhlas, ani nesouhlas		Zcela souhlasím	Nevím
15	Je to moje nejoblíbenější krajina.	1	2	3	4	5	8
16	Těším se zpět, když jsem příliš dlouho pryč.	1	2	3	4	5	8
17	Pro to co rád/a dělám je místní krajina nejvhodnější	1	2	3	4	5	8
18	Znám velmi dobře okolní krajinu	1	2	3	4	5	8
19	Mám v souvislosti s místní krajinou mnoho vzpomínek.	1	2	3	4	5	8

20	Mám rád/a místní krajinu.	1	2	3	4	5	8
21	Místní krajina mě výrazně ovlivnila.	1	2	3	4	5	8
22	Cítím, že do této krajiny patřím.	1	2	3	4	5	8
23	Cítím se zde doma	1	2	3	4	5	8

Sociodemografické údaje

24. Jaký je rok vašeho narození?

25. Jaké je vaše nejvyšší dosažené vzdělání? (základní; vyučení; středoškolské s maturitou; pomaturitní nástavba a VO; vysokoškolské)

<input type="checkbox"/>	Základní (včetně nedokončeného)
<input type="checkbox"/>	Vyučení
<input type="checkbox"/>	Středoškolské s maturitou
<input type="checkbox"/>	Pomaturitní nástavba , vyšší odborná škola
<input type="checkbox"/>	Vysokoškolské vzdělání

26. Jaká je vaše pracovní pozice?

<input type="checkbox"/>	Zaměstnavatel
<input type="checkbox"/>	Zaměstnanec
<input type="checkbox"/>	OSVČ
<input type="checkbox"/>	Důchodce
<input type="checkbox"/>	Student
<input type="checkbox"/>	Žena/Muž v domácnosti
<input type="checkbox"/>	Nezaměstnaný

27. Jaká je vaše profese?

28. Jste členem nějakého sdružení či neziskové organizace?

- Ano – pokračujte na otázku 29
- Ne – pokračujte na otázku 30

29. Pokud ano, napište prosím jaké.

30. V jakém typu domácnosti žijete?

	Jednočlenná domácnost
	Vícečlenná domácnost bez dětí
	Domácnost s alespoň jedním dítětem předškolního věku
	Domácnost se studujícími dětmi
	Domácnost s dospělými dětmi

31. Jste věřící? (ano, věřím v Boha; ano jsem praktikující věřící; ano, věřím, že nás něco přesahuje; ne, jsem ateista)

	Ano, věřím v boha
	Ano, jsem praktikující věřící
	Ano, věřím, že nás něco přesahuje
	Ne, jsem ateista

32. Respondent je

- Muž
 Žena

34. Napište prosím Váš e-mail. Rádi bychom Vám zaslali výsledky výzkumu ve vaší obci, případně ujasnili podrobnosti, které by mohly z dotazníku vyplynout.

Mapa

Zakreslením do mapy prosím označte 1-5 Vašich oblíbených tras v krajině v okolí Veltrus.

MAPA – popis trasy

Označení z formuláře (např. iniciály):

Jaký typ trasy to je?

Trasa 1	Trasa 2	Trasa 3	Trasa 4	Trasa 5	
					sportovní/tréninková
					rekreační/vycházková
					do práce/z práce
					poutní
					Jiná, uveďte prosím jaká: _____

Jak se zde pohybujete?

Trasa 1	Trasa 2	Trasa 3	Trasa 4	Trasa 5	
					Pěšky
					Běhám
					Na kole
					Na běžkách
					Na koni
					Na motorce
					V autě
					Jinak , uveďte prosím jak _____

Vyberte a podle důležitosti seřad'te, jak se zde cítíte a proč je pro Vás tato trasa důležitá.

Respondentovi předložte kartu 3.

Vyberte, proč je pro Vás tato trasa důležitá. Můžete vybrat až 3 důvody a seřadit je podle důležitosti (1=nejdůležitější, 3=nejméně důležitý)

Trasa 1	Trasa 2	Trasa 3	Trasa 4	Trasa 5	
					mám zde pocit klidu
					mám zde pocit svobody a volnosti
					vyčistím si zde hlavu
					inspiruje mě
					mám zde pocit duchovního přesahu
					objevuji a učím se zde nové věci
					zažívám zde dobrodružství
					cítím se zde být součástí skupiny lidí (místní komunity, církevního společenství, party apod.)
					cítím zde návaznost na minulost, je to doklad o historii
					mám zde pocit domova
					cítím se zde schovaný/á
					líbí se mi
					baví mě zde ta fyzická aktivita
					užívám si slunce, vítr, vůně
					Jiné, uveďte: _____ _____ _____

MAPA

Dále prosím klikněte do mapy na místa v krajině, která jsou pro Vás jakýmkoliv způsobem důležitá. Vyznačte, prosím, 1 až 5 míst.

Označení z formuláře (např. iniciály):

Název / popis místa:

1. _____
2. _____
3. _____
4. _____
5. _____

Co zde děláte?

Místo 1	
Místo 2	
Místo 3	
Místo 4	
Místo 5	

Vyberte, proč je pro Vás toto místo důležité. Můžete vybrat až 3 z důvodů a seřadit je podle důležitosti (1=nejdůležitější). **Respondentovi předložte kartu č. 4**

Místo 1	Místo 2	Místo 3	Místo 4	Místo 5	
					mám zde pocit klidu
					mám zde pocit svobody a volnosti
					vyčistím si zde hlavu
					inspiruje mě
					mám zde pocit duchovního přesahu
					objevuji a učím se zde nové věci
					zažívám zde dobrodružství
					cítím se zde být součástí skupiny lidí (místní komunity, církevního společenství, party apod.)
					cítím zde návaznost na minulost, je to doklad o historii
					mám zde pocit domova
					cítím se zde schovaný/á
					líbí se mi
					baví mě zde ta fyzická aktivita
					užívám si slunce, vítr, vůně
					Jiné, uveďte: _____ _____

Děkujeme Vám za Váš čas a za uvedení důležitých míst v krajině. Přejeme Vám pěkný den. Za řešitelský tým Nikola Bednaříková.

Příloha číslo 2 – Pracovní hypotézy

Pozn. Vyznačené hypotézy vykazují souvislost.

Pohlaví

Vztah pohlaví a pocitu „být místním člověkem“

Vztah pohlaví a frekvence návštěv krajiny

Vztah pohlaví a oblíbenosti krajiny

Vztah pohlaví a pocitu, že se člověk cítí doma

Vztah pohlaví a těšení se zpět

Vztah pohlaví a vhodnosti krajiny

Vztah pohlaví a znalosti krajiny

Vztah pohlaví a vzpomínek spojených s krajinou

Vztah pohlaví a pocitu, že člověka místní krajina výrazně ovlivnila

Vztah pohlaví a pocitu, že člověk do této krajiny patří

Věk

Vztah věku a pocitu „být místním člověkem“

Vztah věku a frekvence návštěv krajiny

Vztah věku a oblíbenosti krajiny

Vztah věku a pocitu, že se člověk cítí doma

Vztah věku a těšením se zpět

Vztah věku a vhodnosti krajiny

Vztah věku a znalosti krajiny

Vztah věku a vzpomínek spojených s krajinou

Vztah věku a pocitu, že člověka místní krajina výrazně ovlivnila

Vztah věku a pocitu, že člověk do této krajiny patří

Vzdělání

Vztah dosaženého vzdělání a pocitu „být místním člověkem“

Vztah dosaženého vzdělání a frekvence návštěv krajiny

Vztah dosaženého vzdělání a oblíbenosti krajiny

Vztah dosaženého vzdělání a pocitu, že se člověk cítí doma

Vztah dosaženého vzdělání a těšením se zpět

Vztah dosaženého vzdělání a vhodnosti krajiny

Vztah dosaženého vzdělání a znalosti krajiny

Vztah dosaženého vzdělání a vzpomínek spojených s krajinou

Vztah dosaženého vzdělání a pocitu, že člověka místní krajina výrazně ovlivnila

Vztah dosaženého vzdělání a pocitu, že člověk do této krajiny patří

Ekonomická aktivita

Vztah ekonomické aktivity a pocitu „být místním člověkem“

Vztah ekonomické aktivity a frekvence návštěv krajiny

Vztah ekonomické aktivity a oblíbenosti krajiny

Vztah ekonomické aktivity a pocitu, že se člověk cítí doma

Vztah ekonomické aktivity a těšení se zpět

Vztah ekonomické aktivity a vhodnosti krajiny

Vztah ekonomické aktivity a znalosti krajiny

Vztah ekonomické aktivity a vzpomínek spojených s krajinou

Vztah ekonomické aktivity a pocitu, že člověka místní krajina výrazně ovlivnila

Vztah ekonomické aktivity a pocitu, že člověk do této krajiny patří

Předci

Vztah přítomnosti předků a pocitu „být místním člověkem“

Vztah přítomnosti předků a frekvence návštěv krajiny

Vztah přítomnosti předků a oblíbenosti krajiny

Vztah přítomnosti předků a pocitu, že se člověk cítí doma

Vztah přítomnosti předků a těšením se zpět

Vztah přítomnosti předků a vhodnosti krajiny

Vztah přítomnosti předků a znalosti krajiny

Vztah přítomnosti předků a vzpomínek spojených s krajinou

Vztah přítomnosti předků a pocitu, že člověka místní krajina výrazně ovlivnila

Vztah přítomnosti předků a pocitu, že člověk do této krajiny patří

Rodáci

Vztah rodáků a pocitu „být místním člověkem“

Vztah rodáků a frekvence návštěv krajiny

Vztah rodáků a oblíbenosti krajiny

Vztah rodáků a pocitu, že se člověk cítí doma

Vztah rodáků a těšením se zpět

Vztah rodáků a vhodnosti krajiny

Vztah rodáků a znalosti krajiny

Vztah rodáků a vzpomínek spojených s krajinou

Vztah rodáků a pocitu, že člověka místní krajina výrazně ovlivnila

Vztah rodáků a pocitu, že člověk do této krajiny patří

Délka života v obci

Vztah délky života v obci a pocitu „být místním člověkem“

Vztah délky života v obci a frekvence návštěv krajiny

Vztah délky života v obci a oblíbenosti krajiny

Vztah délky života v obci a pocitu, že se člověk cítí doma

Vztah délky života v obci a těšením se zpět

Vztah délky života v obci a vhodnosti krajiny

Vztah délky života v obci a znalosti krajiny

Vztah délky života v obci a vzpomínek spojených s krajinou

Vztah délky života v obci a pocitu, že člověka místní krajina výrazně ovlivnila

Vztah délky života v obci a pocitu, že člověk do této krajiny patří

Frekvence návštěvy krajiny

Frekvence návštěvy krajiny a pocitu „být místním člověkem“

Frekvence návštěvy krajiny a oblíbenosti krajiny

Frekvence návštěvy krajiny a pocitu, že se člověk cítí doma

Frekvence návštěvy krajiny a těšením se zpět

Frekvence návštěvy krajiny a vhodnosti krajiny

Frekvence návštěvy krajiny a znalosti krajiny

Frekvence návštěvy krajiny a vzpomínek spojených s krajinou

Frekvence návštěvy krajiny a pocitu, že člověka místní krajina výrazně ovlivnila

Frekvence návštěvy krajiny a pocitu, že člověk do této krajiny patří

Zadané hodnoty

Počet zadaných hodnot a pocit „být místním člověkem“

Počet zadaných hodnot a frekvence návštěv krajiny

Počet zadaných hodnot a oblíbenost krajiny

Počet zadaných hodnot a pocit, že se člověk cítí doma

Počet zadaných hodnot a těšení se zpět

Počet zadaných hodnot a vhodnost krajiny

Počet zadaných hodnot a znalost krajiny

Počet zadaných hodnot a vzpomínky spojených s krajinou

Počet zadaných hodnot a pocit, že člověka místní krajina výrazně ovlivnila

Počet zadaných hodnot a pocit, že člověk do této krajiny patří

Příloha číslo 3 – Tabulka zobrazující přijaté pracovní hypotézy

	Pohlaví	Věk	Vzdělání	Ekonomická aktivita	Předci	Rodáci	Délka života v obci	Frekvence návštěv krajiny	Počet zadaných hodnot
Být místním člověkem	x					xx	xx		
Frekvence návštěv	xx		xx						
Oblíbenost krajiny									
Cítit se doma	xx				xx	xx	xx		
Těšení se zpět	xx	xx							
Vhodnost krajiny									
Znalost krajiny							xx		
Vzpomínky spojené s krajinou	xx				xxx	xxx	xxx		xx
Vliv krajiny na obyvatele									
Obyvatelé patří do krajiny					xx	xx	xx		

Pozn. XX - nízká závislost

XXX - střední závislost

Příloha číslo 4 – Seznam přijatých pracovních hypotéz

4.1 Vztah pohlaví a pocitu „být místním člověkem“

Vztah pohlaví a pocitu být " místním člověkem"
Ho - Pohlaví nemá vliv na pocit být " místním člověkem"
H1 - Pohlaví má vliv na pocit být " místním člověkem"
Zamítáme nulovou hypotézu na hladině významnosti 5 %
Přijata hypotéza H1, která má nízkou závislost

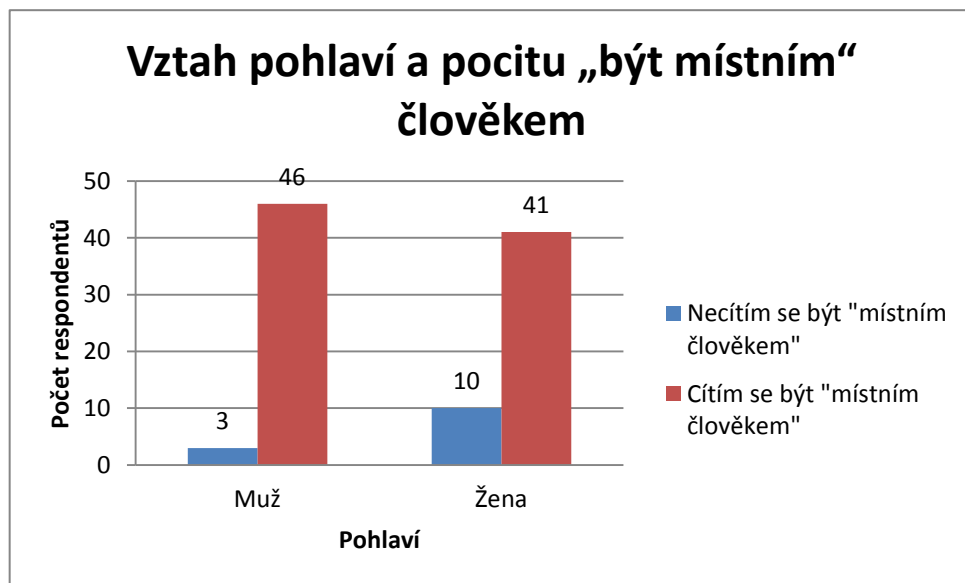
SKUTEČNÉ ČETNOSTI

Být "místním člověkem"	Muž	Žena	Celkový součet
Ne	3	10	13
Ano	46	41	87
Celkový součet	49	51	100

OČEKÁVANÉ ČETNOSTI

Být "místním člověkem"	Muž	Žena	Celkový součet
Ne	6,37	6,63	13
Ano	42,63	44,37	87
Celkový součet	49	51	100

HLADINA VÝZNAMNOSTI (p) - chí test 0,045 < 0,05
CHÍ KVADRÁT (x²) 4,018 > 3,841
CRAMERŮV KOEFICIENT (V) 0,2004



4.2 Vztah rodáků a pocitu „být místním člověkem“

Vztah rodáků a pocitu být "místním člověkem"
Ho - Být rodák nemá vliv na pocit být "místním člověkem"
H1 - Být rodák má vliv na pocit být "místním člověkem"
Zamítáme nulovou hypotézu na hladině významnosti 5 %
Přijata hypotéza H1, která má nízkou závislost

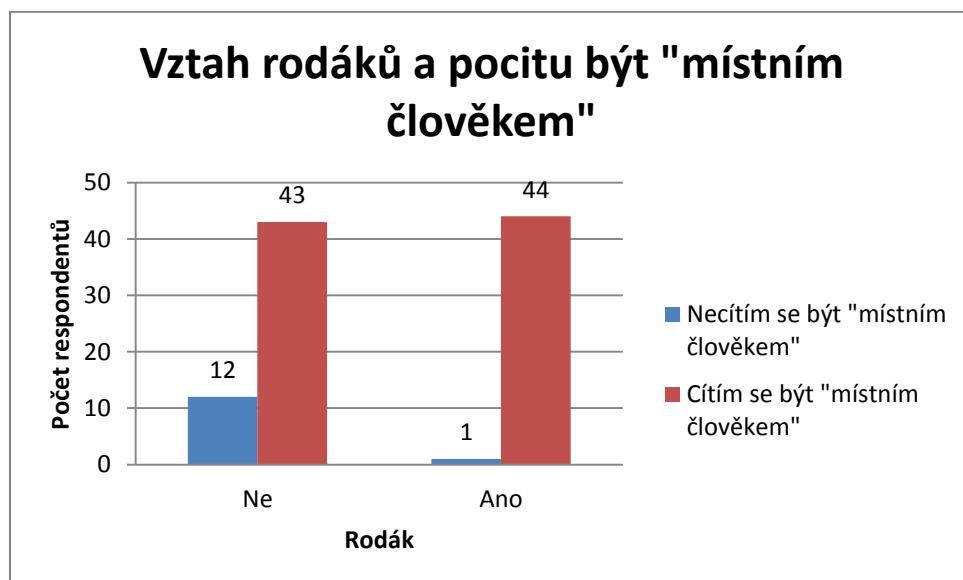
SKUTEČNÉ ČETNOSTI

Být "místním člověkem"	Přistěhovalí	Rodáci	Celkový součet
ne	12	1	13
ano	43	44	87
Celkový součet	55	45	100

OČEKÁVANÉ ČETNOSTI

Být "místním člověkem"	Přistěhovalí	Rodáci	Celkový součet
ne	7,15	5,85	13
ano	47,85	39,15	87
Celkový součet	55	45	100

HLADINA VÝZNAMNOSTI (p) - chí test	0,0037	< 0,05
CHÍ KVADRÁT (x2)	8,403	> 3,841
CRAMERŮV KOEFICIENT (V)	0,29	



4.3 Vztah délky života v obci a pocitu „být místním člověkem“

Vztah délky života v obci a pocitu „být místním člověkem“

Ho - Délka života v obci nemá vliv na pocit být " místním člověkem"

H1 - Délka života v obci má vliv na pocit být " místním člověkem"

Zamítáme nulovou hypotézu na hladině významnosti 5 %

Přijata hypotéza H1, která má nízkou závislost

SKUTEČNÉ ČETNOSTI

Být "místním člověkem"	1--10	11--30	31-80	Celkový součet
ne	6	2	5	13
ano	12	31	44	87
Celkový součet	18	33	49	100

OČEKÁVANÉ ČETNOSTI

Být "místním člověkem"	1--10	11--30	31-80	Celkový součet
ne	2,34	4,29	6,37	13
ano	15,66	28,71	42,63	87
Celkový součet	18	33	49	100

HLADINA VÝZNAMNOSTI (p) - chí test

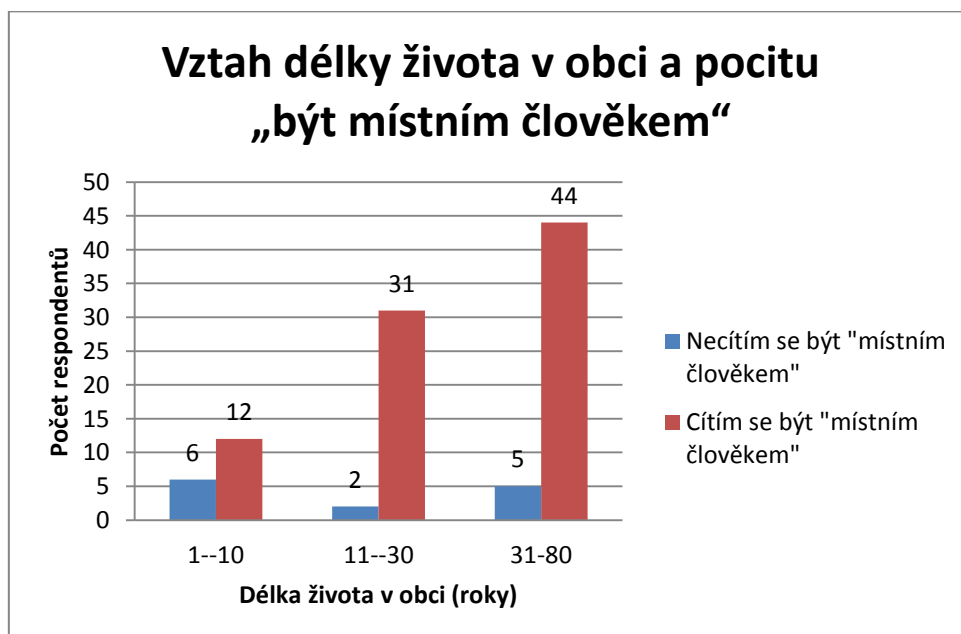
0,016 < 0,05

CHÍ KVADRÁT (x2)

8,324 > 5,991

CRAMERŮV KOEFICIENT (V)

0,289



4.4 Vztah pohlaví a frekvence návštěv krajiny

Vztah pohlaví a frekvence návštěv krajiny
Ho - Pohlaví nemá vliv na frekvenci návštěv krajiny
H1 - Pohlaví má vliv na frekvenci návštěv krajiny
Zamítáme nulovou hypotézu na hladině významnosti 5 %
Přijata hypotéza H1, která má nízkou závislost

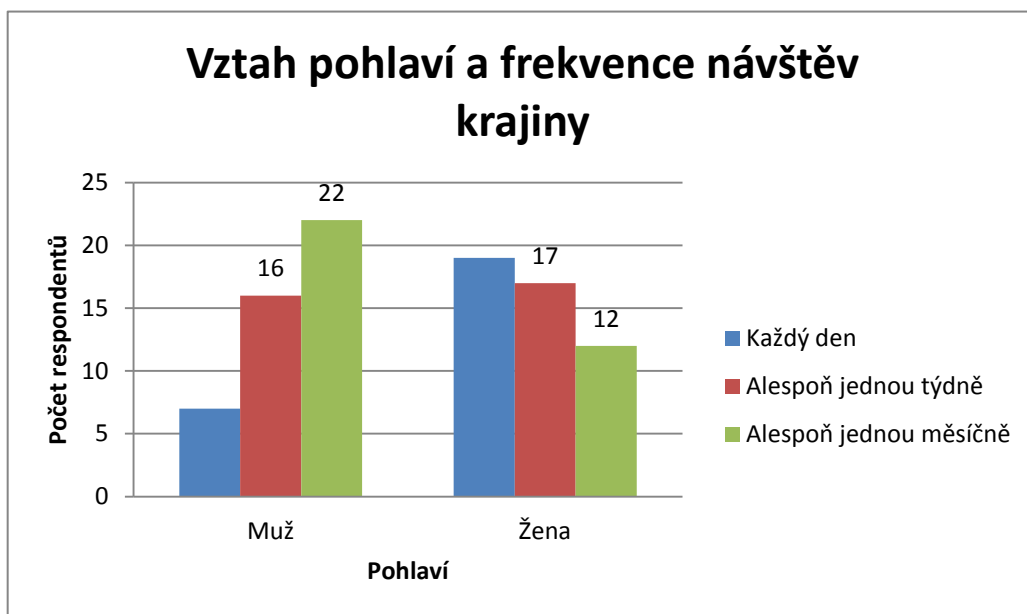
SKUTEČNÉ ČETNOSTI

Frekvence návštěv	Muž	Žena	Celkový součet
Každý den	7	19	26
Alespoň jednou týdně	16	17	33
Alespoň jednou měsíčně	22	12	34
Celkový součet	45	48	93

OČEKÁVANÉ ČETNOSTI

Frekvence návštěv	Muž	Žena	Celkový součet
Každý den	12,58	13,42	26
Alespoň jednou týdně	15,97	17,03	33
Alespoň jednou měsíčně	16,45	17,55	34
Celkový součet	45	48	93

HLADINA VÝZNAMNOSTI (p) - chí test 0,015 < 0,05
CHÍ KVADRÁT (x2) 8,423 > 5,991
CRAMERŮV KOEFICIENT (V) 0,301



4.5 Vztah dosaženého vzdělání a frekvence návštěv krajiny

Vztah dosaženého vzdělání a frekvence návštěv krajiny
Ho - Dosažené vzdělání nemá vliv na frekvenci návštěv krajiny
H1 - Dosažené vzdělání má vliv na frekvenci návštěv krajiny
Zamítáme nulovou hypotézu na hladině významnosti 5 %
Přijata hypotéza H1, která má nízkou závislost

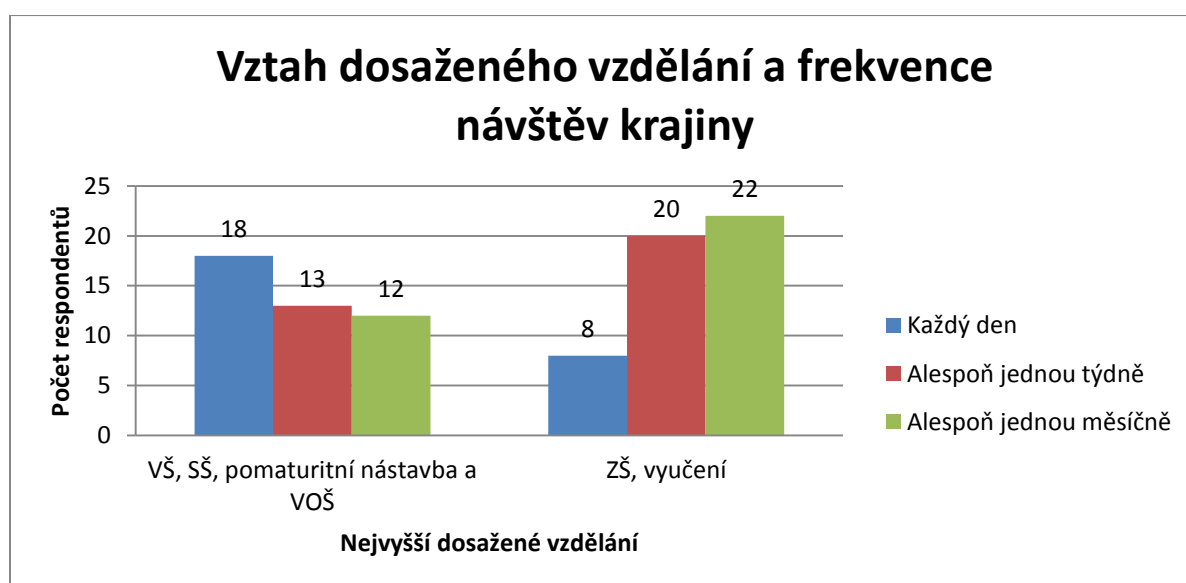
SKUTEČNÉ ČETNOSTI

Frekvence návštěv	VŠ, SŠ, pomaturitní návstavba a VOŠ	ZŠ, vyučení	Celkový součet
Každý den	18	8	26
Alespoň jednou týdně	13	20	33
Alespoň jednou měsíčně	12	22	34
Celkový součet	43	50	93

OČEKÁVANÉ ČETNOSTI

Frekvence návštěv	VŠ, SŠ, pomaturitní návstavba a VOŠ	ZŠ, vyučení	Celkový součet
Každý den	12,02	13,98	26
Alespoň jednou týdně	15,26	17,74	33
Alespoň jednou měsíčně	15,72	18,28	34
Celkový součet	43	50	93

HLADINA VÝZNAMNOSTI (p) - chí test	0,0203 < 0,05
CHÍ KVADRÁT (x2)	7,793 > 5,991
CRAMERŮV KOEFICIENT (V)	0,289



4.6 Vztah věku a těšením se zpět

Vztah věku a těšení se zpět
Ho - Věk nemá vliv na těšení se zpět
H1 - Věk má vliv na těšení se zpět
Zamítáme nulovou hypotézu na hladině významnosti 5 %
Přijata hypotéza H1, která má nízkou závislost

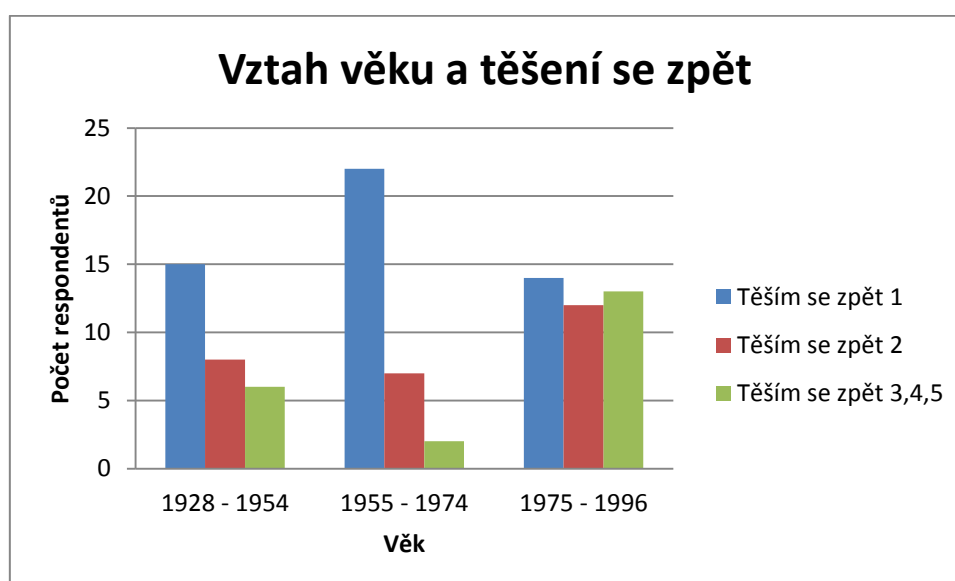
SKUTEČNÉ ČETNOSTI

Těšení se zpět	1928 - 1954	1955 - 1974	1975 - 1996	Celkový součet
1	15	22	14	51
2	8	7	12	27
3,4,5	6	2	13	21
Celkem	29	31	39	99

OČEKÁVANÉ ČETNOSTI

Těšení se zpět	1928 - 1954	1955 - 1974	1975 - 1996	Celkový součet
1	14,94	15,97	20,09	51
2	7,91	8,45	10,64	27
3,4,5	6,15	6,58	8,27	21
Celkem	29	31	39	99

HLADINA VÝZNAMNOSTI (p) - chí test	0,0336 < 0,05
CHÍ KVADRÁT (x ²)	10,444 > 9,488
CRAMERŮV KOEFICIENT (V)	0,325



4.7 Vztah pohlaví a těšení se zpět

Vztah pohlaví a těšení se zpět

H_0 - Pohlaví nemá vliv na těšení se zpět

H_1 - Pohlaví má vliv na těšení se zpět

Zamítáme nulovou hypotézu na hladině významnosti 5 %

Přijata hypotéza H_1 , která má nízkou závislost

SKUTEČNÉ ČETNOSTI

Těším se zpět	Muž	Žena	Celkový součet
1 - zcela souhlasím	32	19	51
2, 3	9	29	38
4, 5	7	3	10
Celkový součet	48	51	99

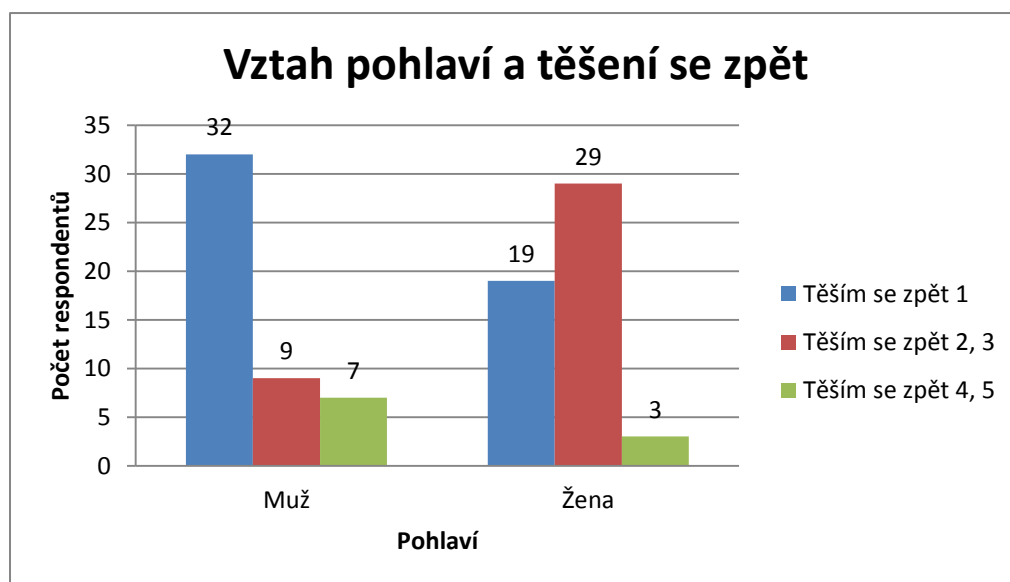
OČEKÁVANÉ ČETNOSTI

Těším se zpět	Muž	Žena	Celkový součet
1 - zcela souhlasím	24,73	26,27	51
2, 3	18,42	19,58	38
4, 5	4,85	5,15	10
Celkový součet	48	51	99

HLADINA VÝZNAMNOSTI (p) - chí test $0,0005 < 0,05$

CHÍ KVADRÁT (χ^2) $15,349 > 5,991$

CRAMERŮV KOEFICIENT (V) $0,394$



4.8 Vztah délky života v obci a znalosti krajiny

Vztah délky života v obci a znalosti krajiny

Ho - Délka života v obci nemá vliv na znalost krajiny

H1 - Délka života v obci má vliv na znalost krajiny

Zamítáme nulovou hypotézu na hladině významnosti 5 %

Přijata hypotéza H1, která má nízkou závislost

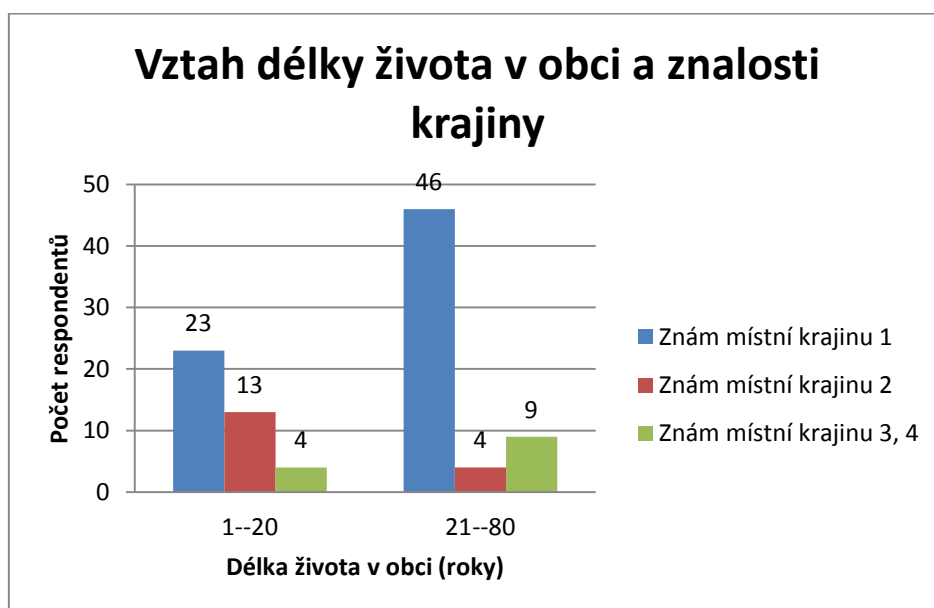
SKUTEČNÉ ČETNOSTI

Znalost krajiny	1--20	21--80	Celkový součet
1 - zcela souhlasím	23	46	69
2	13	4	17
3, 4	4	9	13
Celkový součet	40	59	99

OČEKÁVANÉ ČETNOSTI

Znalost krajiny	1--20	21--80	Celkový součet
1 - zcela souhlasím	27,88	41,12	69
2	6,87	10,13	17
3, 4	5,25	7,75	13
Celkový součet	40	59	99

HLADINA VÝZNAMNOSTI (p) - chí test 0,0039 < 0,05
 CHÍ KVADRÁT (x2) 11,112 > 5,991
 CRAMERŮV KOEFICIENT (V) 0,335



4.9 Vztah délky života v obci a vzpomínek spojených s krajinou

Vztah délky života v obci a vzpomínek spojených s krajinou

H₀ - Délka života v obci nemá vliv na vzpomínky spojené s krajinou

H₁ - Délka života v obci má vliv na vzpomínky spojené s krajinou

Zamítáme nulovou hypotézu na hladině významnosti 5 %

Přijata hypotéza H₁, která má střední závislost

SKUTEČNÉ ČETNOSTI

Vzpomínky spojené s krajinou	1--10	11--20	21--50	51-80	Celkový součet
1,2	5	11	29	22	67
3,4,5	13	11	6	2	32
Celkový součet	18	22	35	24	99

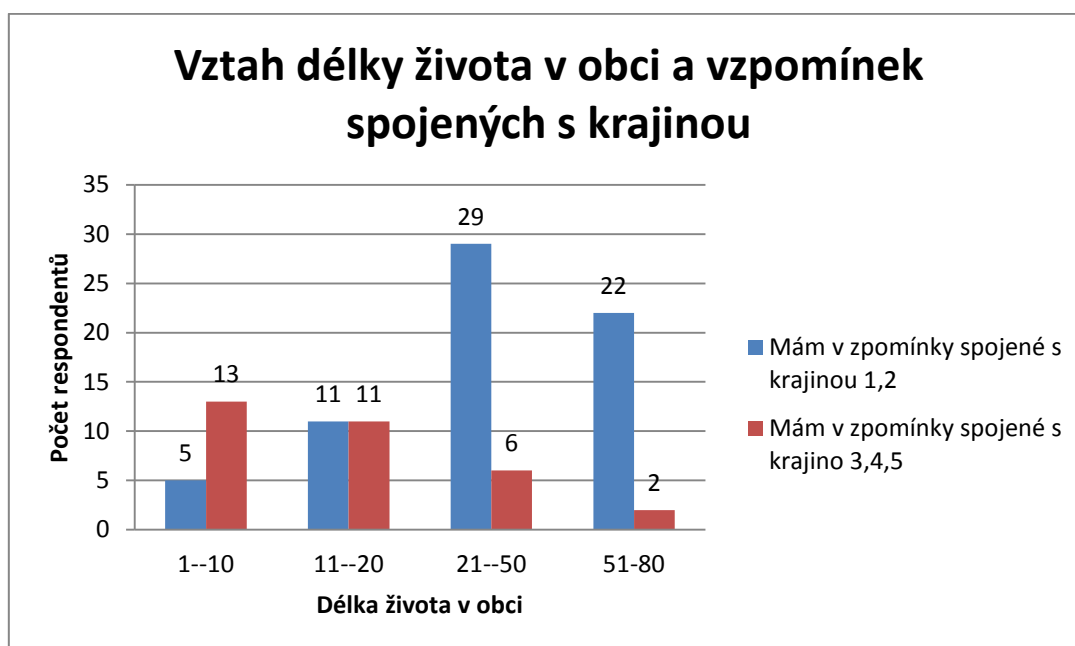
OČEKÁVANÉ ČETNOSTI

Vzpomínky spojené s krajinou	1--10	11--20	21--50	51-80	Celkový součet
1,2	12,18	14,89	23,69	16,24	67
3,4,5	5,82	7,11	11,31	7,76	32
Celkový součet	18	22	35	24	99

HLADINA VÝZNAMNOSTI (p) - chí test $8,51E-06 < 0,05$

CHÍ KVADRÁT (x²) $26,237 > 7,815$

CRAMERŮV KOEFICIENT (V) $0,515$



4.10 Vztah rodáků a vzpomínek spojených s krajinou

Vztah rodáků a vzpomínek spojených s krajinou

H₀ - Být rodák nemá vliv na množství vzpomínek spojených s krajinou

H₁ - Být rodák má vliv na množství vzpomínek spojených s krajinou

Zamítáme nulovou hypotézu na hladině významnosti 5 %

Přijata hypotéza H₁, která má střední závislost

SKUTEČNÉ ČETNOSTI

Vzpomínky spojené s krajinou	Ne - rodák	Rodák	Celkový součet
1	28	39	67
2,3,4,5	27	5	32
Celkový součet	55	45	100

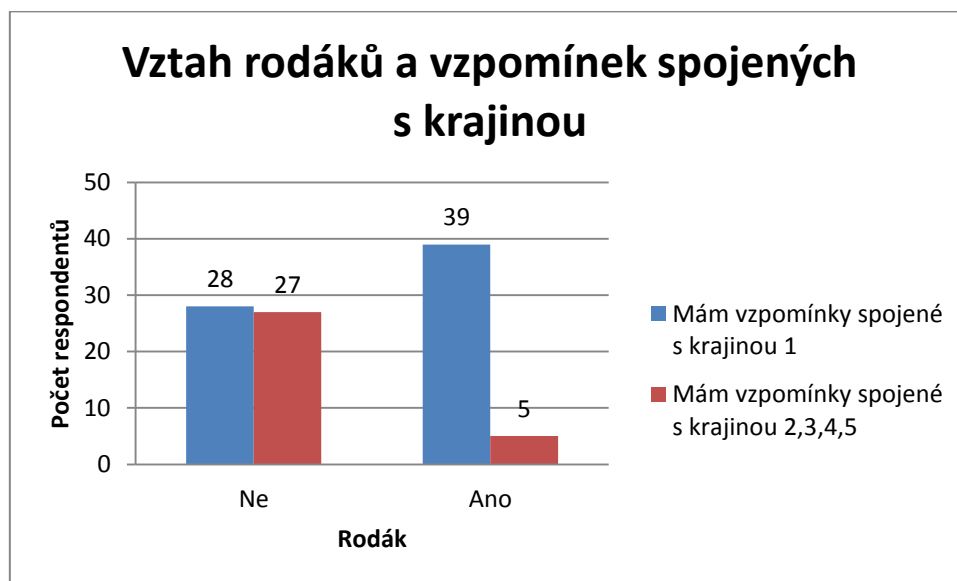
OČEKÁVANÉ ČETNOSTI

Vzpomínky spojené s krajinou	Ne - rodák	Rodák	Celkový součet
1	37,22	29,78	67
2,3,4,5	17,78	14,22	32
Celkový součet	55	44	99

HLADINA VÝZNAMNOSTI (p) - chí test 6,68598E-05 < 0,05

CHÍ KVADRÁT (x²) 15,898 > 3,841

CRAMERŮV KOEFICIENT (V) 0,401



4.11 Vztah přítomnosti předků a vzpomínek spojených s krajinou

Vztah přítomnosti předků a vzpomínek spojených s krajinou
Ho - Přítomnost předků nemá vliv na vzpomínky spojené s krajinou
H1 - Přítomnost předků má vliv na vzpomínky spojené s krajinou
Zamítáme nulovou hypotézu na hladině významnosti 5 %
Přijata hypotéza H1, která má střední závislost

SKUTEČNÉ ČETNOSTI

Vzpomínky spojené s krajinou	Nepřítomnost	Přítomnost	Celkový součet
1	22	45	67
2,3,4,5	25	7	32
Celkový součet	47	52	99

OČEKÁVANÉ ČETNOSTI

Vzpomínky spojené s krajinou	Nepřítomnost	Přítomnost	Celkový součet
1	31,81	35,19	67
2,3,4,5	15,19	16,81	32
Celkový součet	47	52	99

HLADINA VÝZNAMNOSTI (p) - chí test

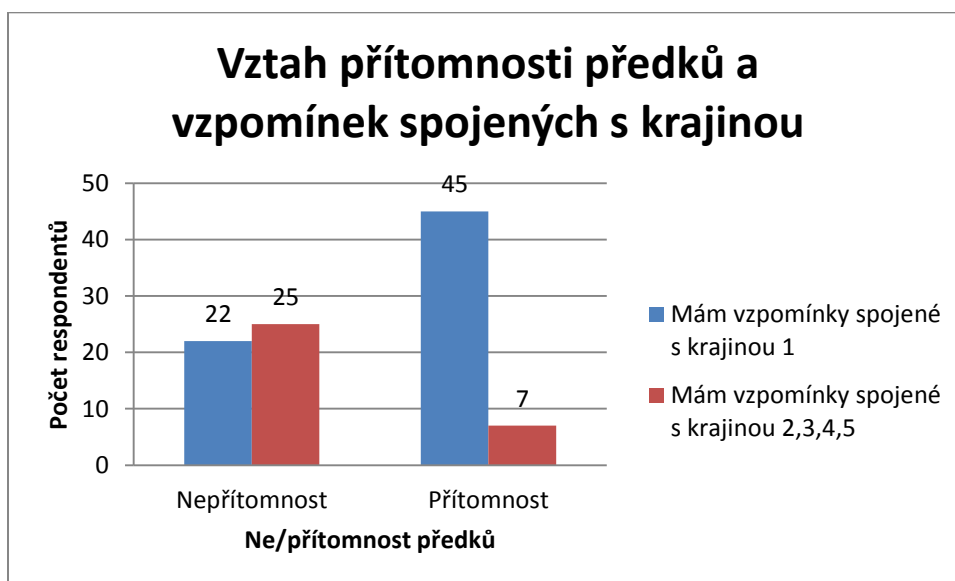
2,428E-05 < 0,05

CHÍ KVADRÁT (x2)

17,821 > 3,841

CRAMERŮV KOEFICIENT (V)

0,424



4.12 Vztah pohlaví a vzpomínek spojených s krajinou

Vztah pohlaví a vzpomínek spojených s krajinou

Ho - Pohlaví nemá vliv na vzpomínky spojené s krajinou

H1 - Pohlaví má vliv na vzpomínky spojené s krajinou

Zamítáme nulovou hypotézu na hladině významnosti 5 %

Přijata hypotéza H1, která má nízkou závislost

SKUTEČNÉ ČETNOSTI

Vzpomínky spojené s krajinou	Muž	Žena	Celkový součet
1	37	30	67
2,3	10	13	23
4,5	1	8	9
Celkový součet	48	51	99

OČEKÁVANÉ ČETNOSTI

Vzpomínky spojené s krajinou	Muž	Žena	Celkový součet
1	32,48	34,52	67
2,3	11,15	11,85	23
4,5	4,36	4,64	9
Celkový součet	47,99	51,01	99

HLADINA VÝZNAMNOSTI (p) - chí test

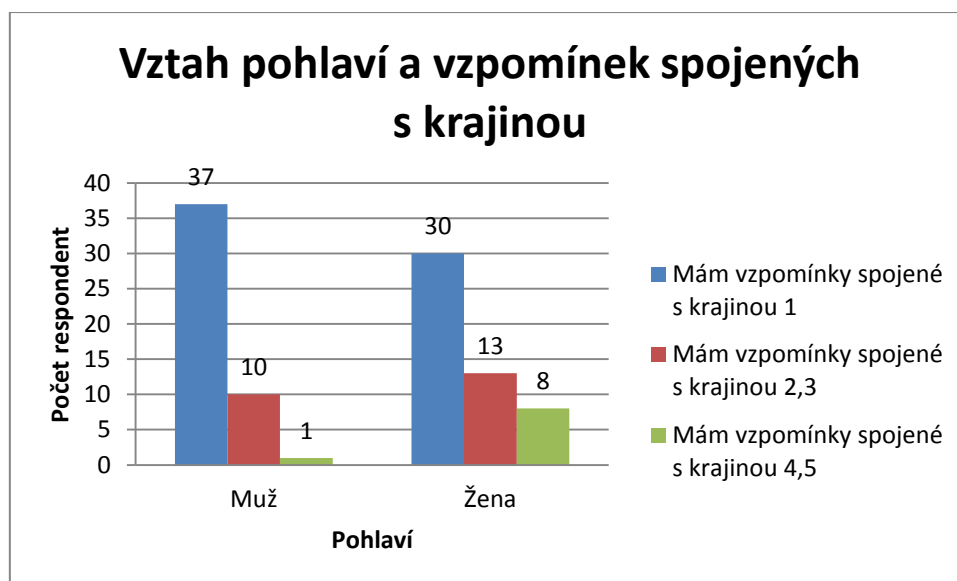
0,039 < 0,05

CHÍ KVADRÁT (x2)

6,474 > 5,991

CRAMERŮV KOEFICIENT (V)

0,256



4.13 Vztah počtu zadaných hodnot a vzpomínky spojených s krajinou

Vztah počtu zadaných hodnot a vzpomínek spojených s krajinou
Ho - Počet zadaných hodnot nemá vliv na vzpomínky spojené s krajinou
H1 - Počet zadaných hodnot má vliv na vzpomínky spojené s krajinou
Zamítáme nulovou hypotézu na hladině významnosti 5 %
Přijata hypotéza H1, která má nízkou závislost

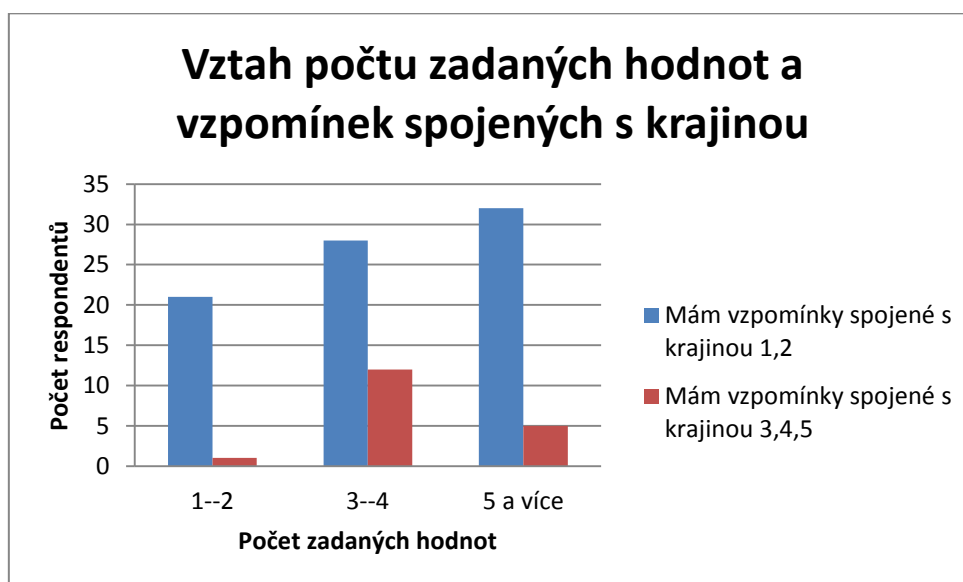
SKUTEČNÉ ČETNOSTI

Vzpomínky spojené s krajinou	1--2	3--4	5 a více	Celkový součet
1,2	21	28	32	81
3,4,5	1	12	5	18
Celkový součet	22	40	37	99

OČEKÁVANÉ ČETNOSTI

Vzpomínky spojené s krajinou	1--2	3--4	5 a více	Celkový součet
1,2	18	32,73	30,27	81
3,4,5	4	7,27	6,73	18
Celkový součet	22	40	37	99

HLADINA VÝZNAMNOSTI (p) - chí test 0,029 < 0,05
 CHÍ KVADRÁT (x2) 7,055 > 5,991
 CRAMERŮV KOEFICIENT (V) 0,267



4.14 Vztah přítomnosti předků a pocitu, že člověk do této krajiny patří

Vztah přítomnosti předků a pocitu, že člověk do této krajiny patří
Ho - Přítomnost předků nemá vliv na pocit, že člověk do této krajiny patří
H1 - Přítomnost předků má vliv na pocit, že člověk do této krajiny patří
Zamítáme nulovou hypotézu na hladině významnosti 5 %
Přijata hypotéza H1, která má nízkou závislost

..

Do této krajiny patřím	Nepřítomnost	Přítomnost	Celkový součet
1 - zcela souhlasím	17	26	43
2	5	13	18
3	12	12	24
4, 5	8	2	10
Celkový součet	42	53	95

OČEKÁVANÉ ČETNOSTI

Do této krajiny patřím	Nepřítomnost	Přítomnost	Celkový součet
1 - zcela souhlasím	19,01	23,99	43
2	7,96	10,04	18
3	10,61	13,39	24
4, 5	4,42	5,58	10
Celkový součet	42	53	95

HLADINA VÝZNAMNOSTI (p) - chí test

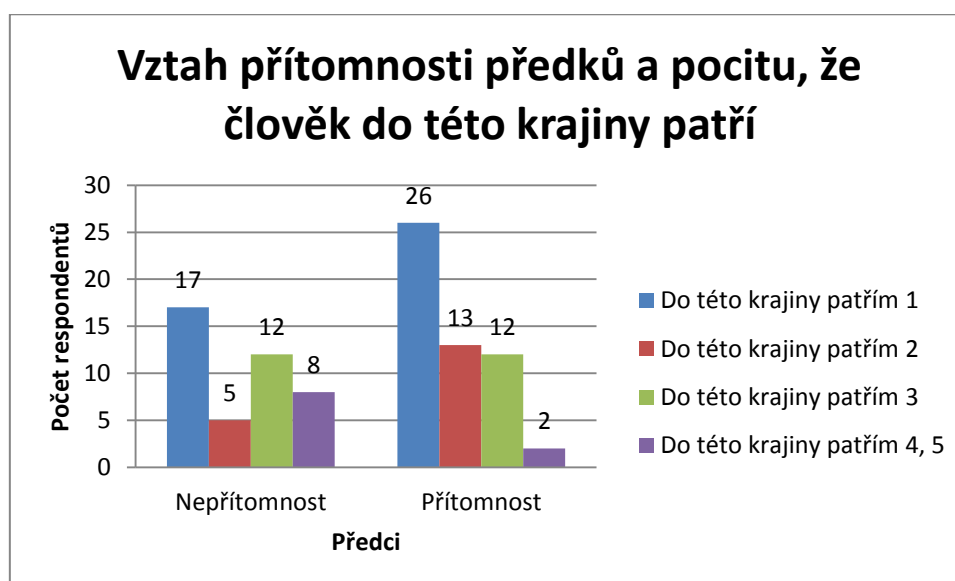
0,049 < 0,05

CHÍ KVADRÁT (x2)

7,877 > 7,815

CRAMERŮV KOEFICIENT (V)

0,288



4.15 Vztah délky života v obci a pocitu, že člověk do této krajiny patří

Vztah délky pobytu v obci a pocitu, že patřím do krajiny

Ho - Délka pobytu nemá vliv na pocit "patřím do krajiny"

H1 - Délka pobytu má vliv na pocit "patřím do krajiny"

Zamítáme nulovou hypotézu na hladině významnosti 5 %

Přijata hypotéza H1, která má nízkou závislost

SKUTEČNÉ ČETNOSTI

Patřím do krajiny	1--20	21--80	Celkový součet
1,2	18	43	61
3,4,5	18	16	34
Celkový součet	36	59	95

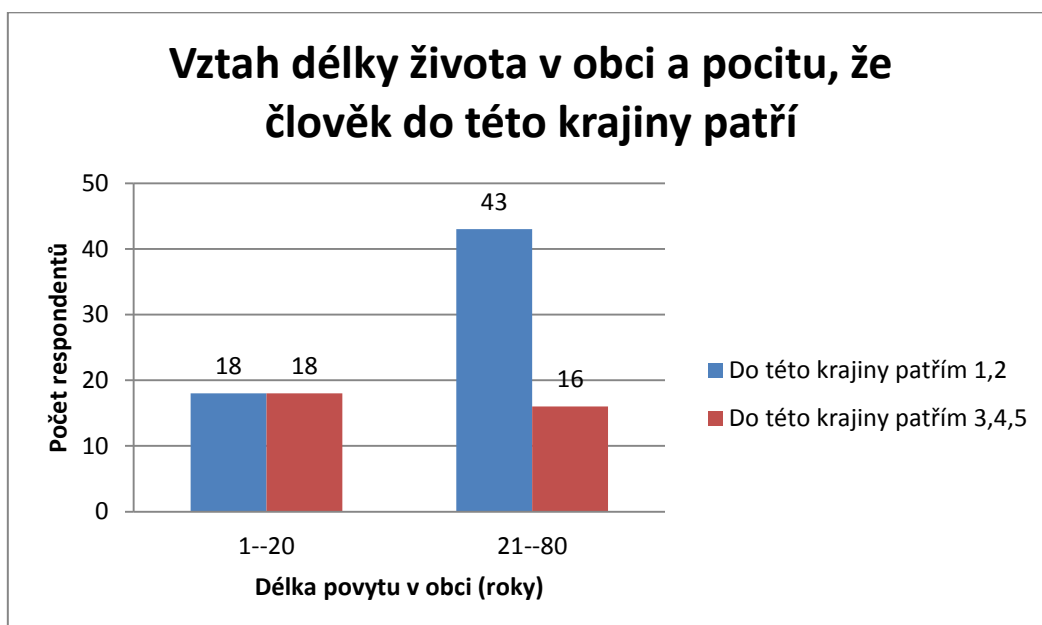
OČEKÁVANÉ ČETNOSTI

Patřím do krajiny	1--20	21--80	Celkový součet
1,2	23,12	37,88	61
3,4,5	12,88	21,12	34
Celkový součet	36	59	95

HLADINA VÝZNAMNOSTI (p) - chí test 0,024 < 0,05

CHÍ KVADRÁT (x2) 5,102 > 3,841

CRAMERŮV KOEFICIENT (V) 0,232



4.16 Vztah rodáků a pocitu, že člověk do této krajiny patří

Vztah rodáctví a pocitu, že člověk do krajiny patří
 Ho - Být rodákem nemá vliv na a pocit, že člověk do krajiny patří
 H1 - Být rodákem má vliv na a pocit, že člověk do krajiny patří
 Zamítáme nulovou hypotézu na hladině významnosti 5 %
 Přijata hypotéza H1, která má nízkou závislost

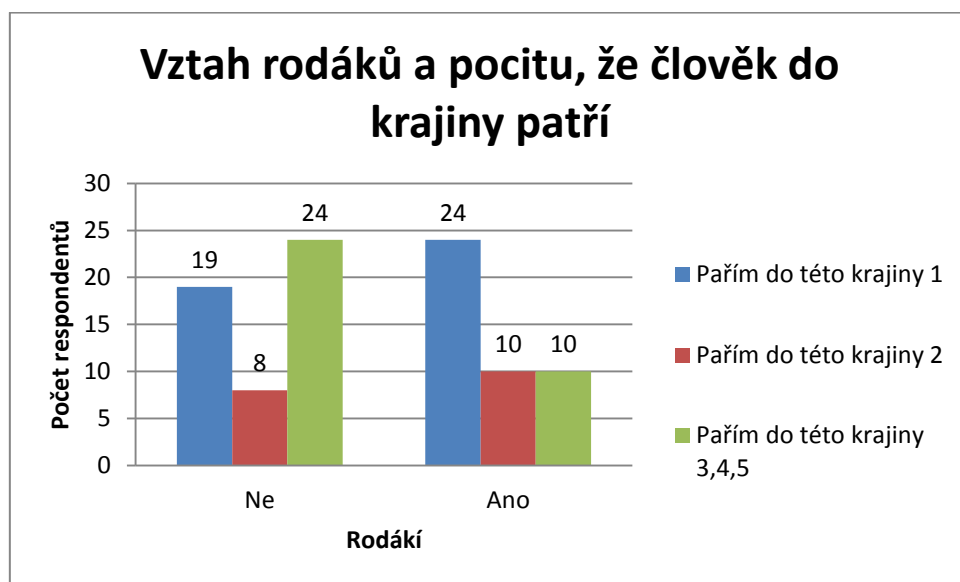
SKUTEČNÉ ČETNOSTI

Pařím do této krajiny	Přistěhovalí	Rodák	Celkový součet
1 - zcela souhlasím	19	24	43
2	8	10	18
3,4,5	24	10	34
Celkový součet	51	44	95

OČEKÁVANÉ ČETNOSTI

Pařím do této krajiny	Přistěhovalí	Rodák	Celkový součet
1 - zcela souhlasím	23,08	19,92	43
2	9,66	8,34	18
3,4,5	18,25	15,75	34
Celkový součet	50,99	44,01	95

HLADINA VÝZNAMNOSTI (p) - chí test 0,048 < 0,05
 CHÍ KVADRÁT (x2) 6,083 > 5,991
 CRAMERŮV KOEFICIENT (V) 0,253



4.17 Vztah pohlaví a pocitu, že se člověk cítí doma

Vztah pohlaví a pocitu, že se člověk cítí doma	
Ho - Pohlaví nemá vliv na pocit cítím se zde doma	
H1 - Pohlaví má vliv na pocit cítím se zde doma	
Zamítáme nulovou hypotézu na hladině významnosti 5 %	
Přijata hypotéza H1, která má nízkou závislost	

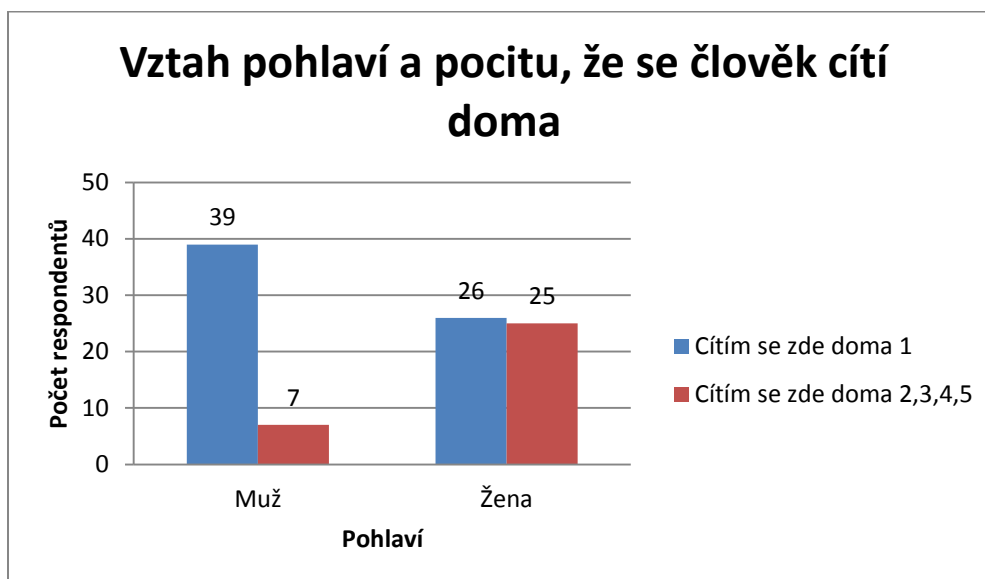
SKUTEČNÉ ČETNOSTI

Cítím se zde doma	Muž	Žena	Celkový součet
1	39	26	65
2,3,4,5	7	25	32
Celkový součet	46	51	97

OČEKÁVANÉ ČETNOSTI

Cítím se zde doma	Muž	Žena	Celkový součet
1	30,82	34,18	65
2,3,4,5	15,18	16,82	32
Celkový součet	46	51	97

HLADINA VÝZNAMNOSTI (p) - chí test 0,000404 < 0,05
 CHÍ KVADRÁT (x²) 12,515 > 3,841
 CRAMERŮV KOEFICIENT (V) 0,359



4.18 Vztah přítomnosti předků a pocitu, že se člověk cítí doma

Vztah přítomnosti předků a pocitu, že se člověk cítí doma
Ho - Přítomnost předků nemá vliv na pocit cítím se zde doma
H1 - Přítomnosti předků má vliv na pocit cítím se zde doma
Zamítáme nulovou hypotézu na hladině významnosti 5 %
Přijata hypotéza H1, která má nízkou závislost

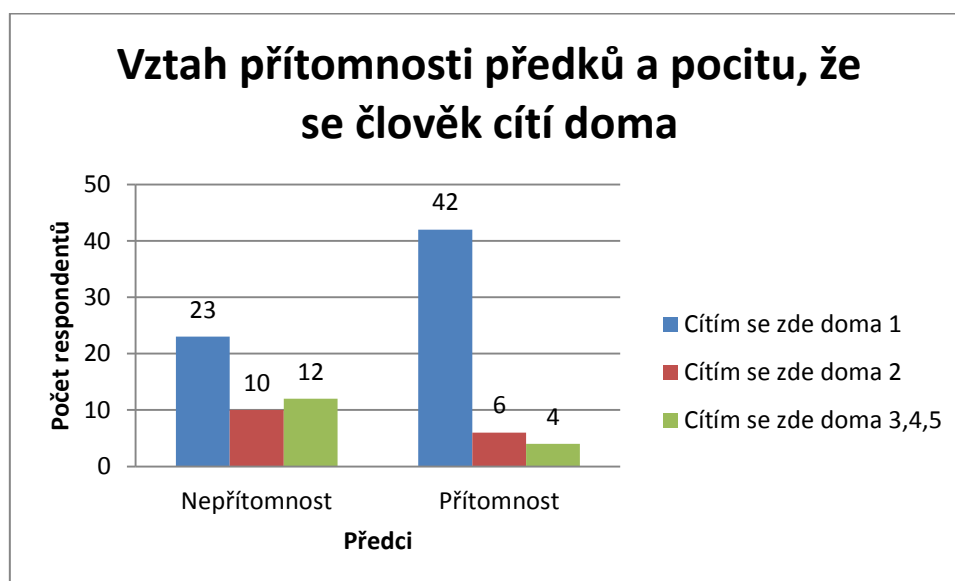
SKUTEČNÉ ČETNOSTI

Cítím se zde doma	Nepřítomnost	Přítomnost	Celkový součet
1	23	42	65
2	10	6	16
3,4,5	12	4	16
Celkový součet	45	52	97

OČEKÁVANÉ ČETNOSTI

Cítím se zde doma	Nepřítomnost	Přítomnost	Celkový součet
1	30,15	34,85	65
2	7,42	8,58	16
3,4,5	7,42	8,58	16
Celkový součet	44,99	52,01	97

HLADINA VÝZNAMNOSTI (p) - chí test	0,0064 < 0,05
CHÍ KVADRÁT (x2)	10,107 > 5,991
CRAMERŮV KOEFICIENT (V)	0,323



4.19 Vztah délky života v obci a pocitu, že se člověk cítí doma

Vztah délky života v obci a pocitu být zde doma
 Ho - Délka života v obci nemá vliv na pocit být zde doma
 H1 - Délka života v obci má vliv na pocit být zde doma

Zamítáme nulovou hypotézu na hladině významnosti 5 %

Přijata hypotéza H1, která má nízkou závislost

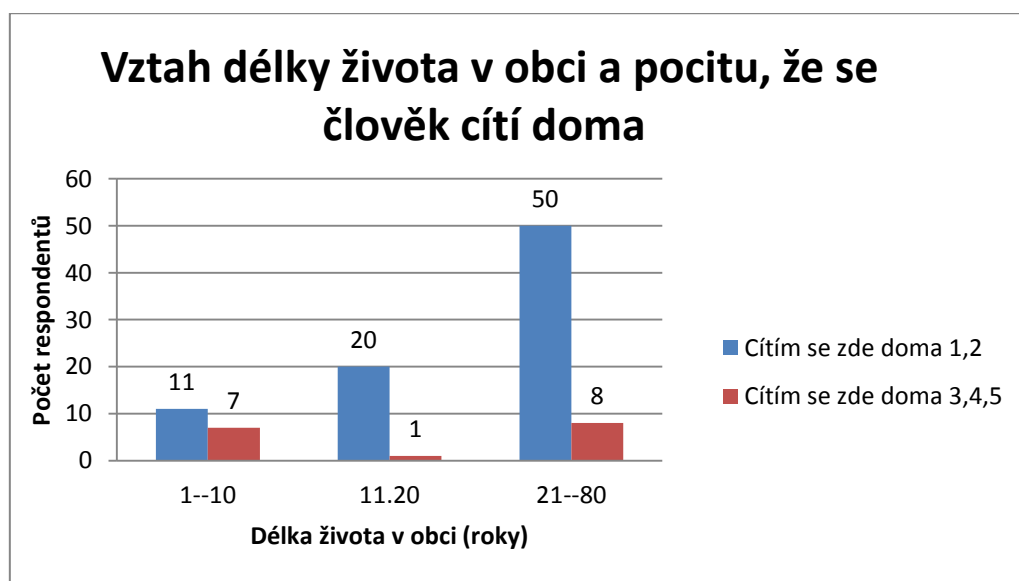
SKUTEČNÉ ČETNOSTI

Cítím se zde doma	1--10	11.20	21--80	Celkový součet
1,2	11	20	50	81
3,4,5	7	1	8	16
	18	21	58	97

OČEKÁVANÉ ČETNOSTI

Cítím se zde doma	1--10	11.20	21--80	Celkový součet
1,2	15,03	17,54	48,43	81
3,4,5	2,97	3,46	9,57	16
Celkový součet	18	21	58	97

HLADINA VÝZNAMNOSTI (p) - chí test 0,011 < 0,05
 CHÍ KVADRÁT (x2) 8,951 > 5,991
 CRAMERŮV KOEFICIENT (V) 0,304



4.20 Vztah rodáků a pocitu, že se člověk cítí doma

Vztah rodáctví a pocitu "být doma"

Ho - Být rodák nemá vliv na pocit být "být doma"

H1 - Být rodák má vliv na pocit být "být doma"

Zamítáme nulovou hypotézu na hladině významnosti 5 %

Přijata hypotéza H1, která má nízkou závislost

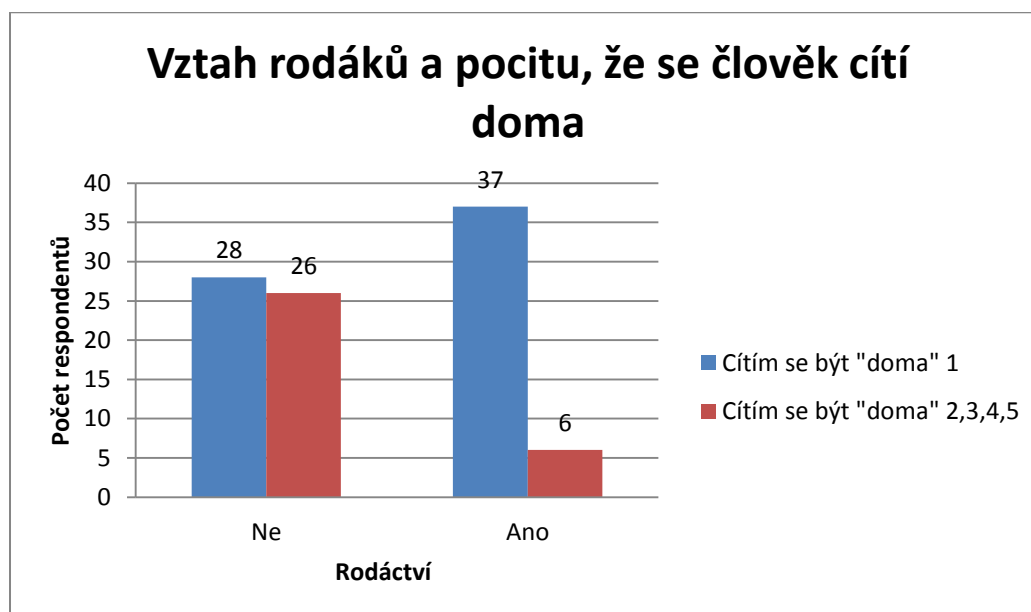
SKUTEČNÉ ČETNOSTI

Cítím se zde doma	Ne - rodák	Rodák	Celkový součet
1	28	37	65
2,3,4,5	26	6	32
Celkový součet	54	43	97

OČEKÁVANÉ ČETNOSTI

Cítím se zde doma	Ne - rodák	Rodák	Celkový součet
1	36,19	28,81	65
2,3,4,5	17,81	14,19	32
Celkový součet	54	43	97

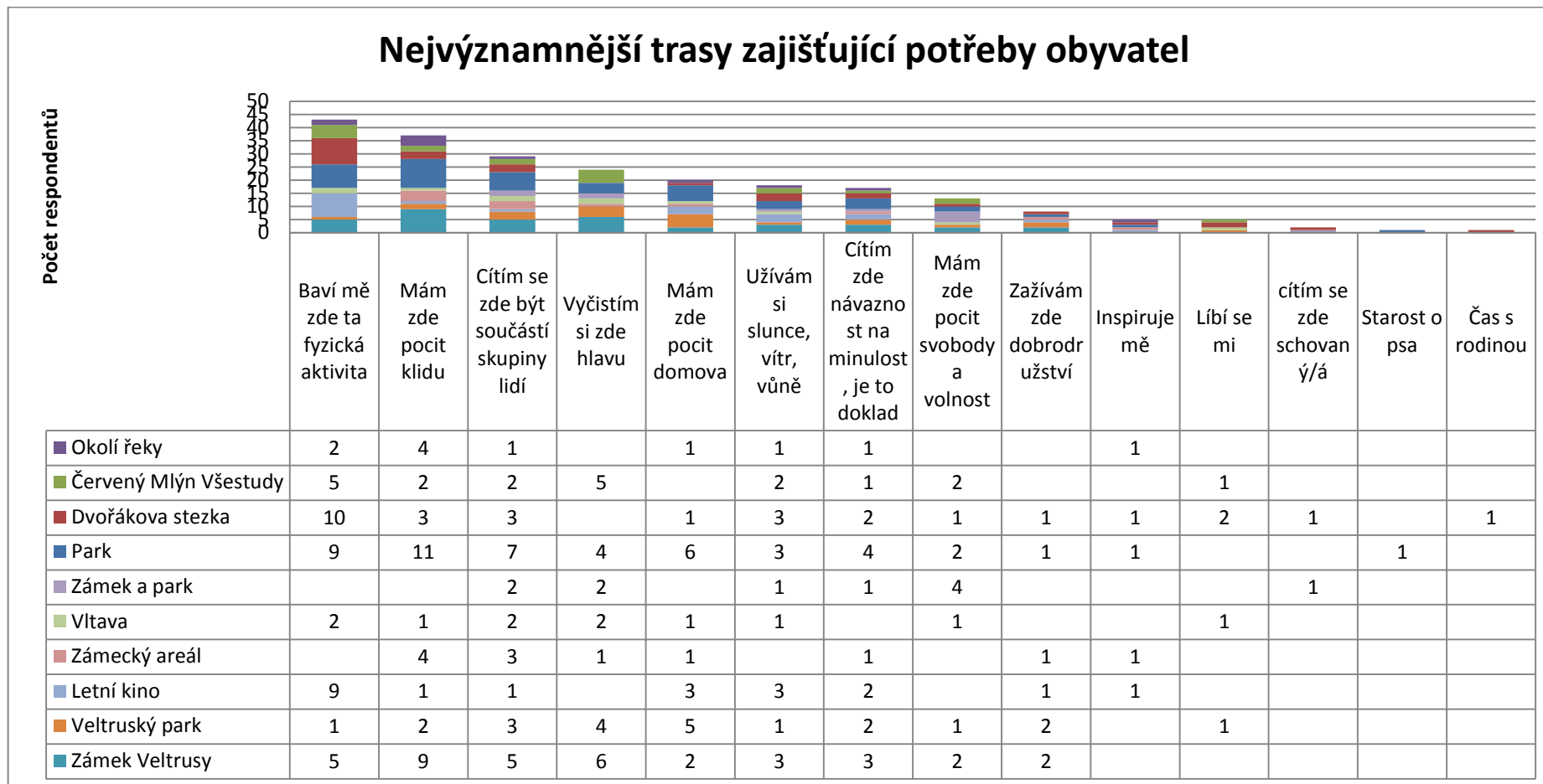
HLADINA VÝZNAMNOSTI (p) - chí test 0,0004 < 0,05
 CHÍ KVADRÁT (x2) 12,675 > 3,841
 CRAMERŮV KOEFICIENT (V) 0,362



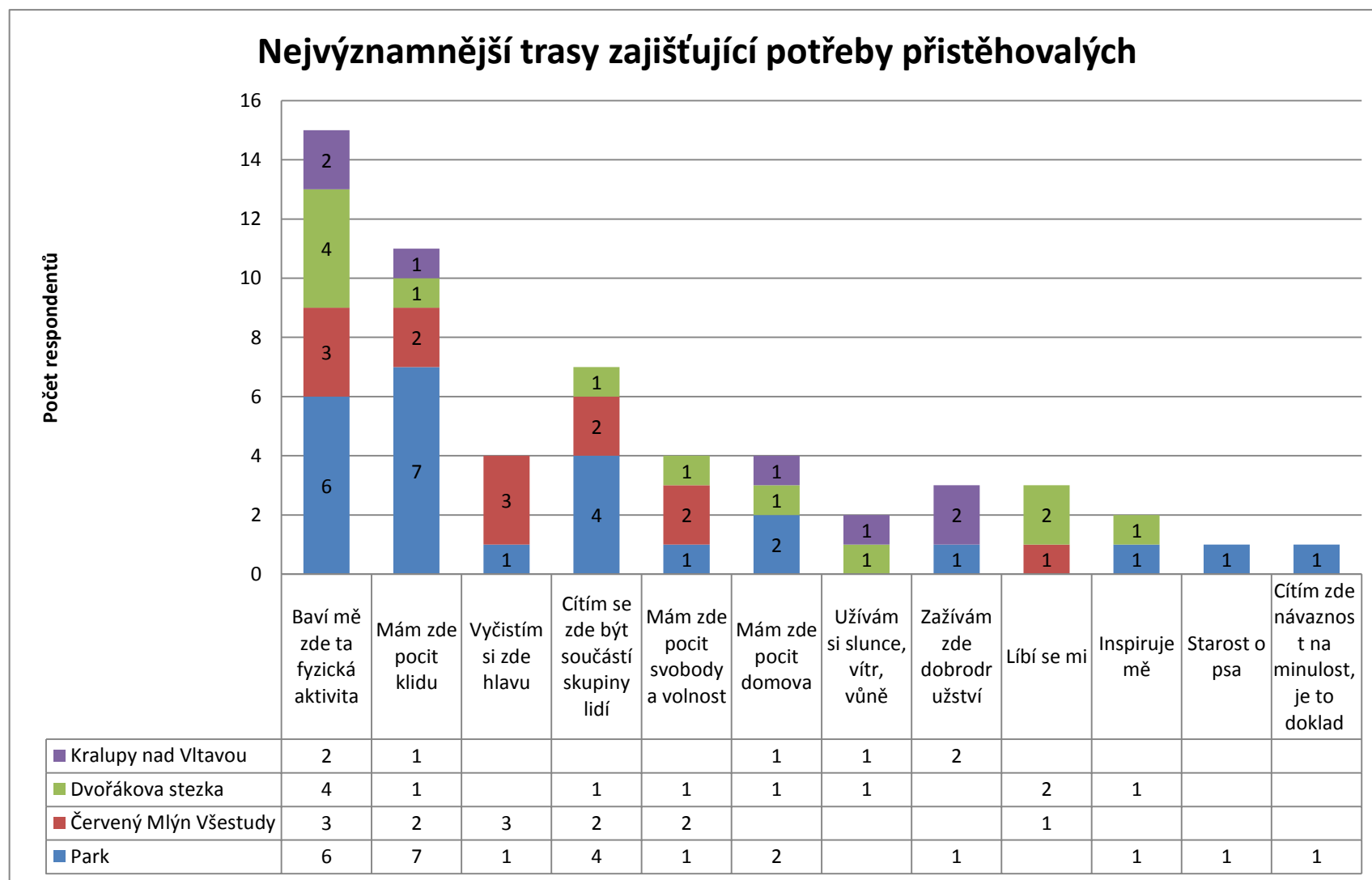
Příloha číslo 5 – Grafy tras a míst

Pozn. Ve všech níže uvedených grafech se hodnota zámecký areál vztahuje k zámeckému areálu Veltrusy.

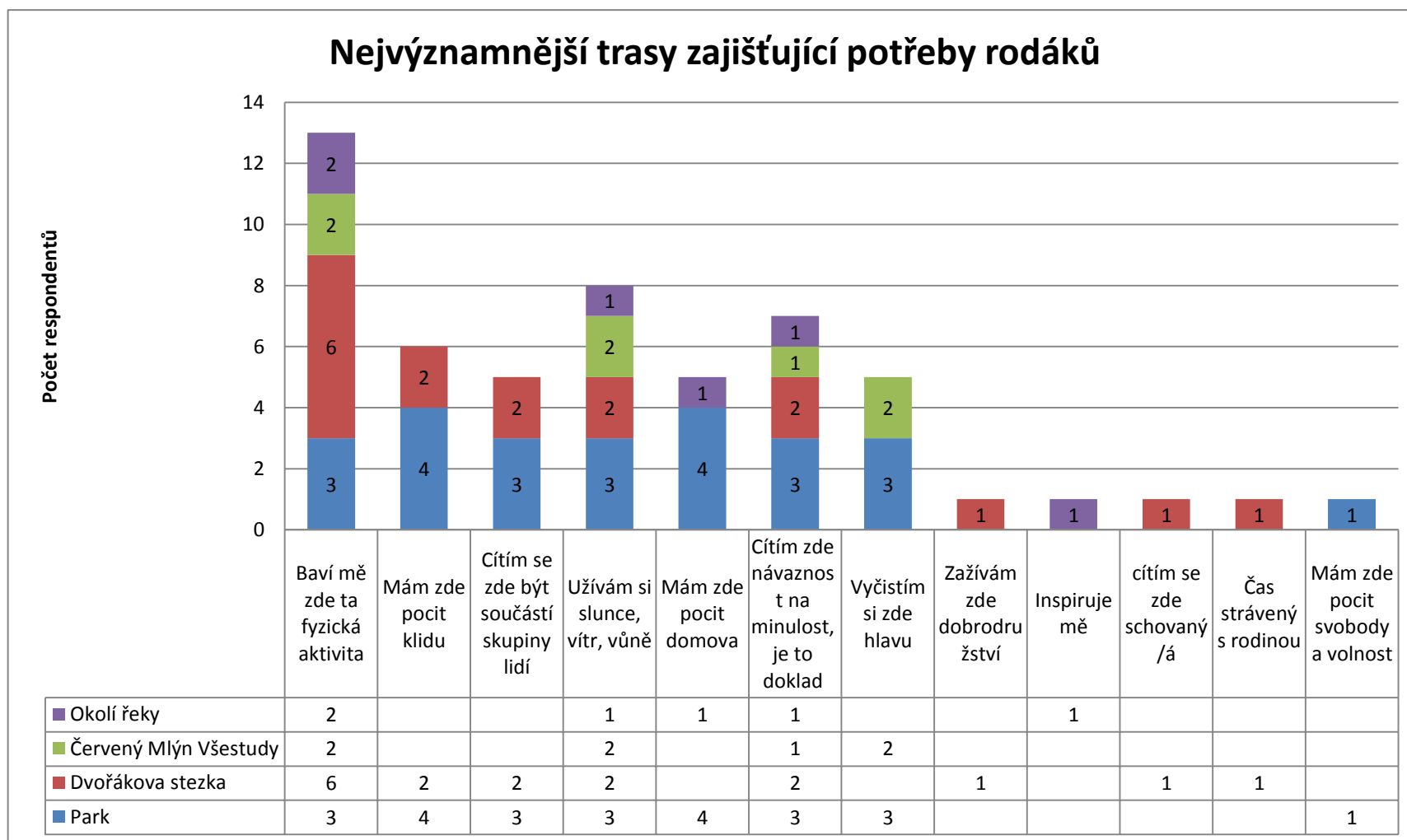
Graf č. 1: Nejvýznamnější trasy zajišťující potřeby obyvatel



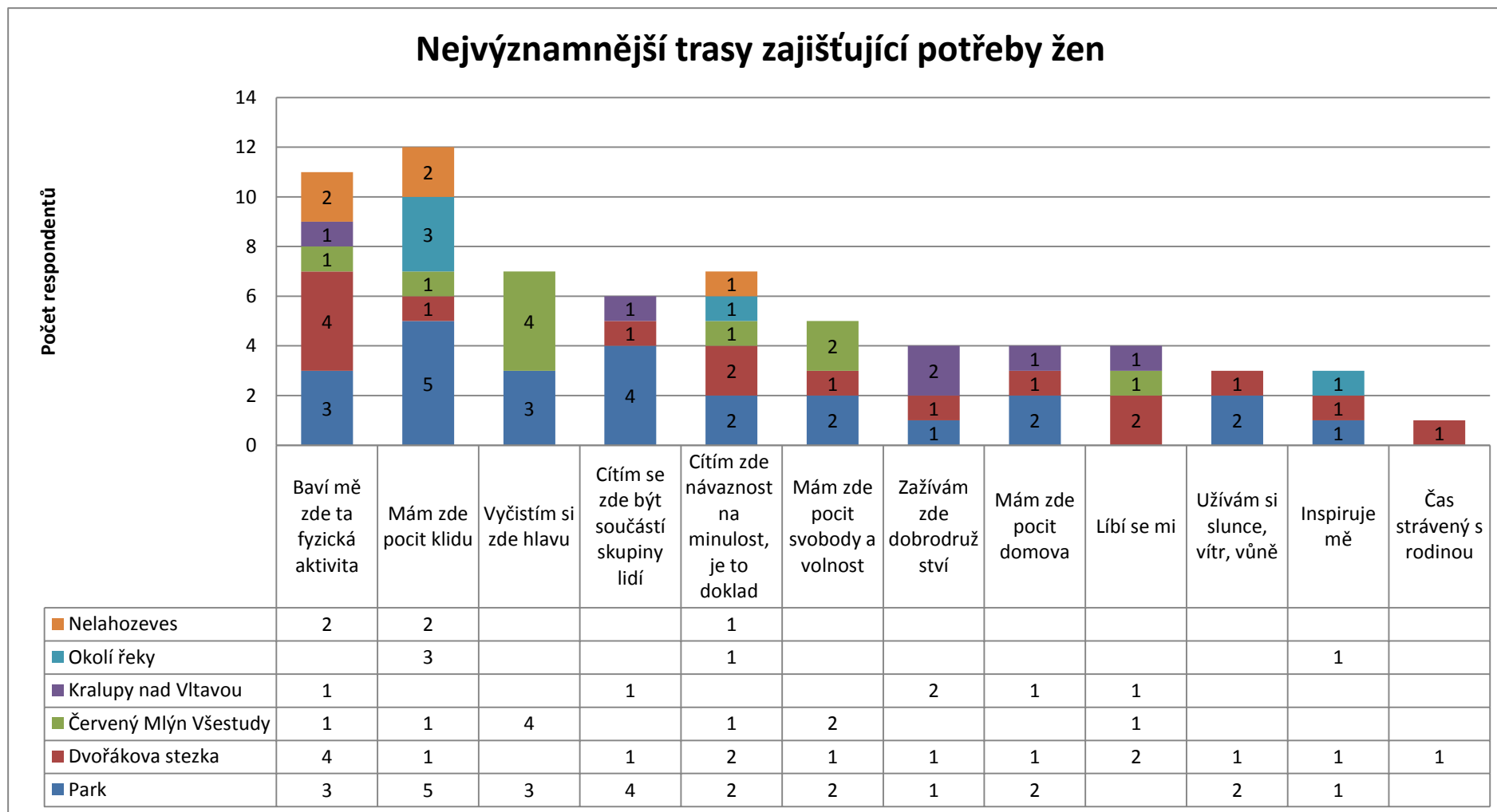
Graf č. 2: Nejvýznamnější trasy zajišťující potřeby přistěhovaných



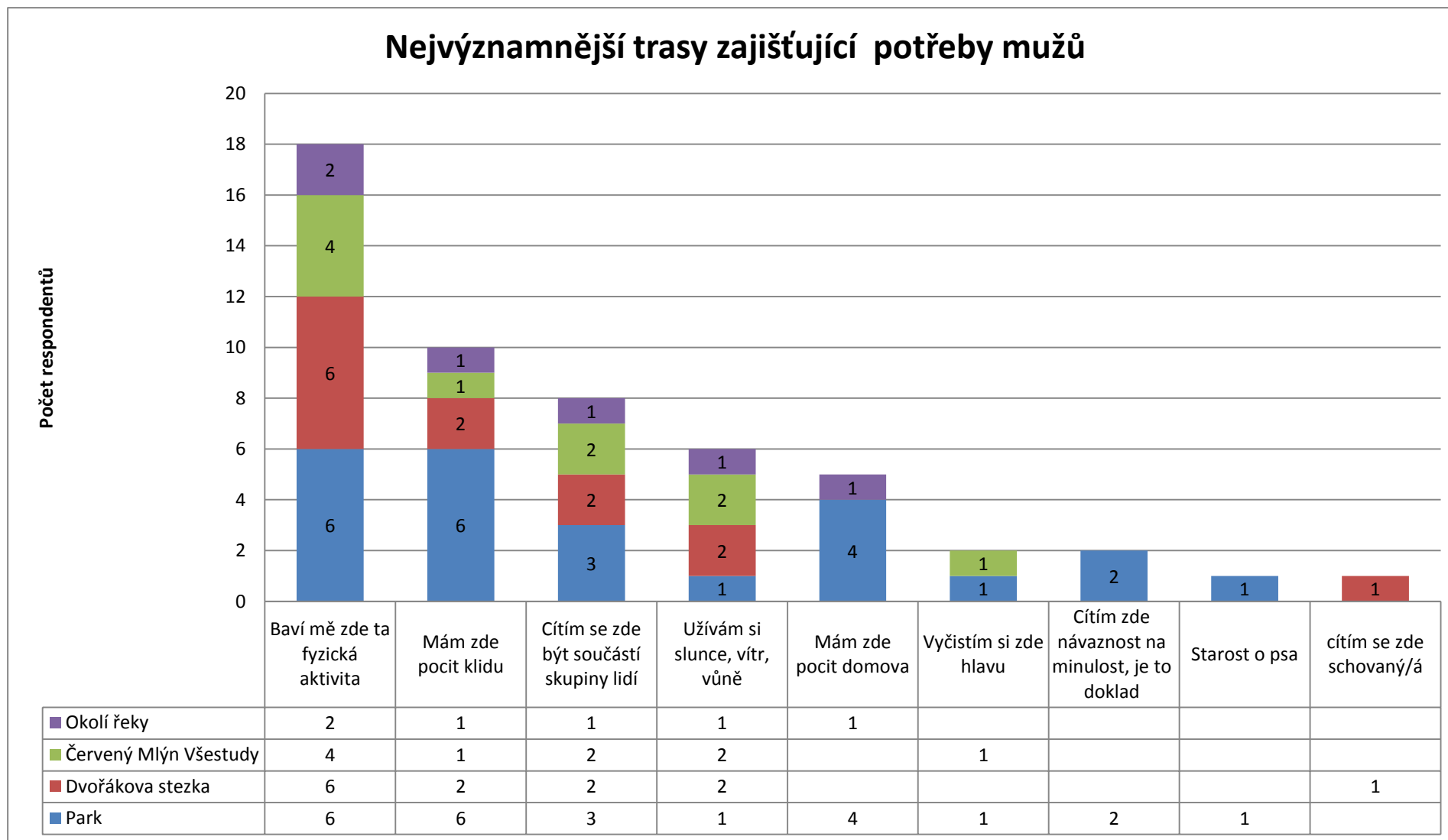
Graf č. 3: Nejvýznamnější trasy zajišťující potřeby rodáků



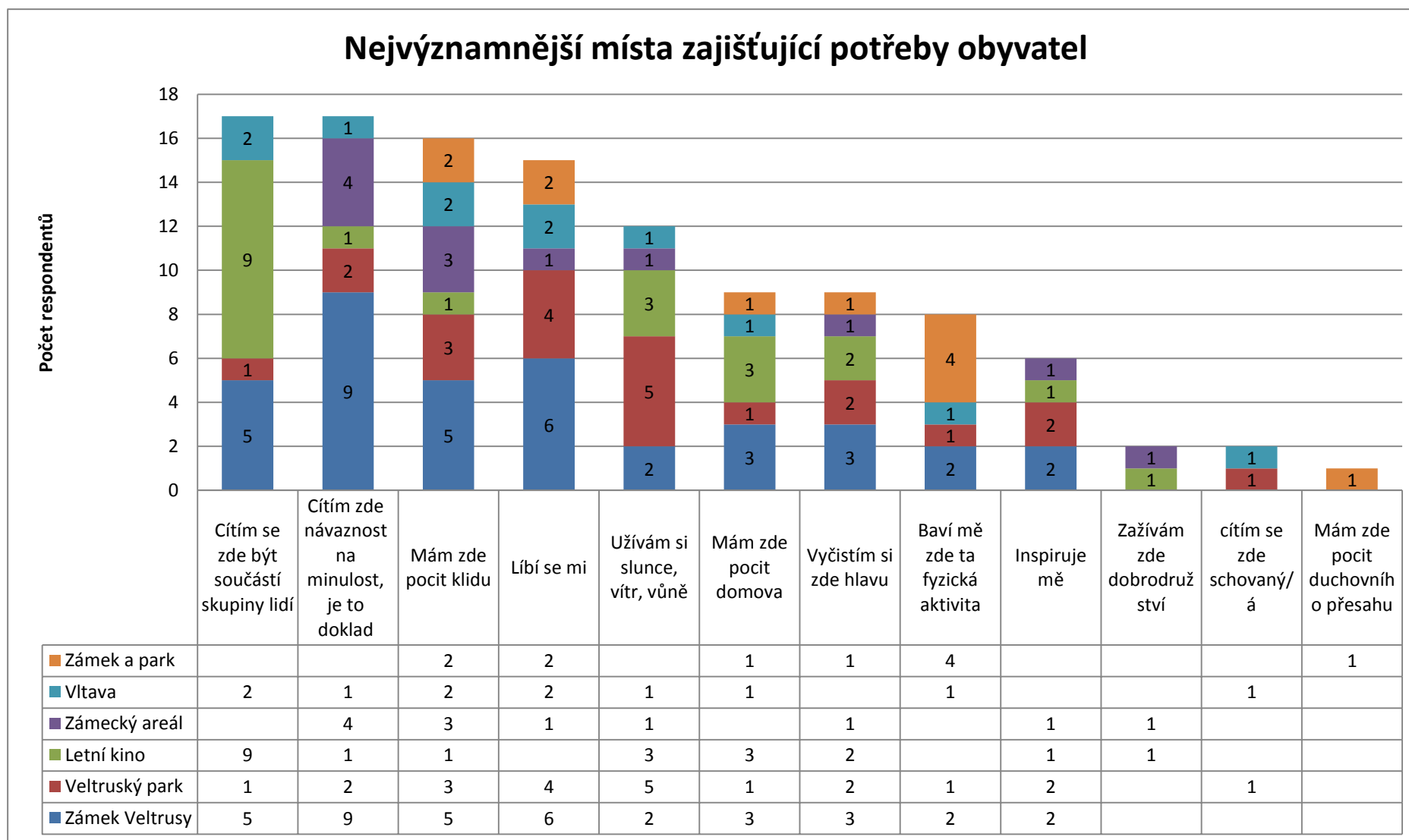
Graf č. 4: Nejvýznamnější trasy zajišťující potřeby žen



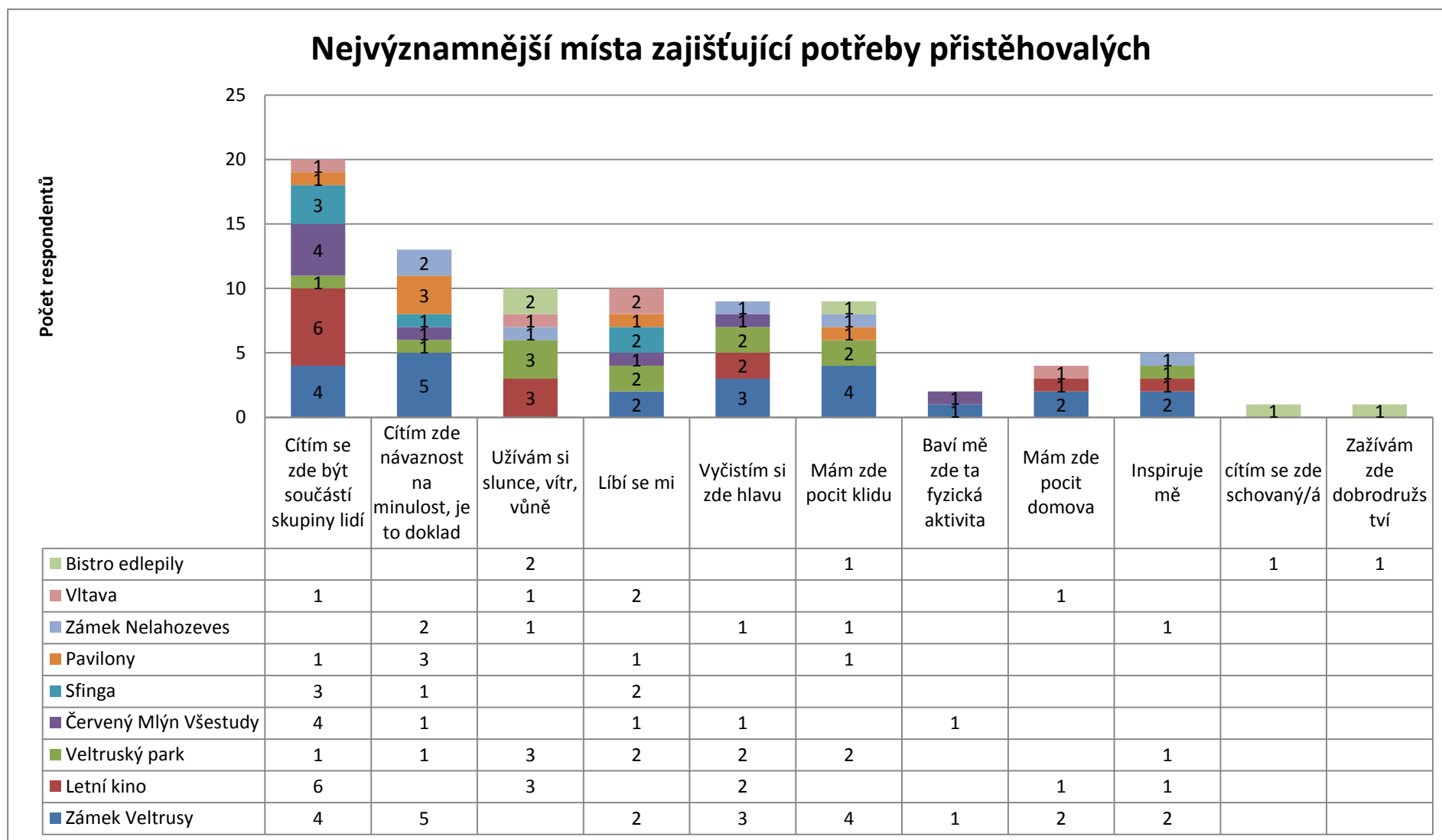
Graf č. 5: Nejvýznamnější trasy zajišťující potřeby mužů



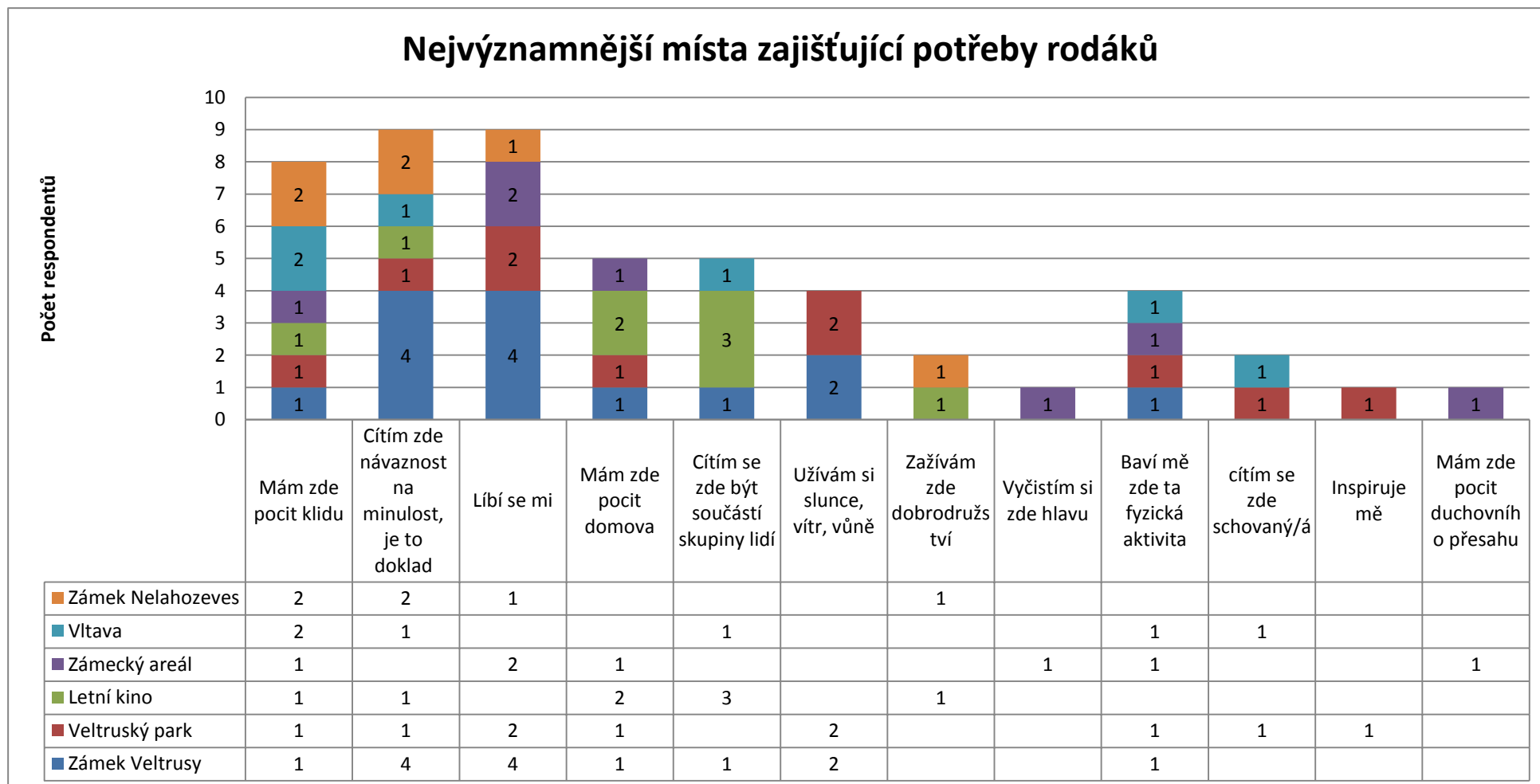
Graf č. 6: Nejvýznamnější místa zajišťující potřeby obyvatel



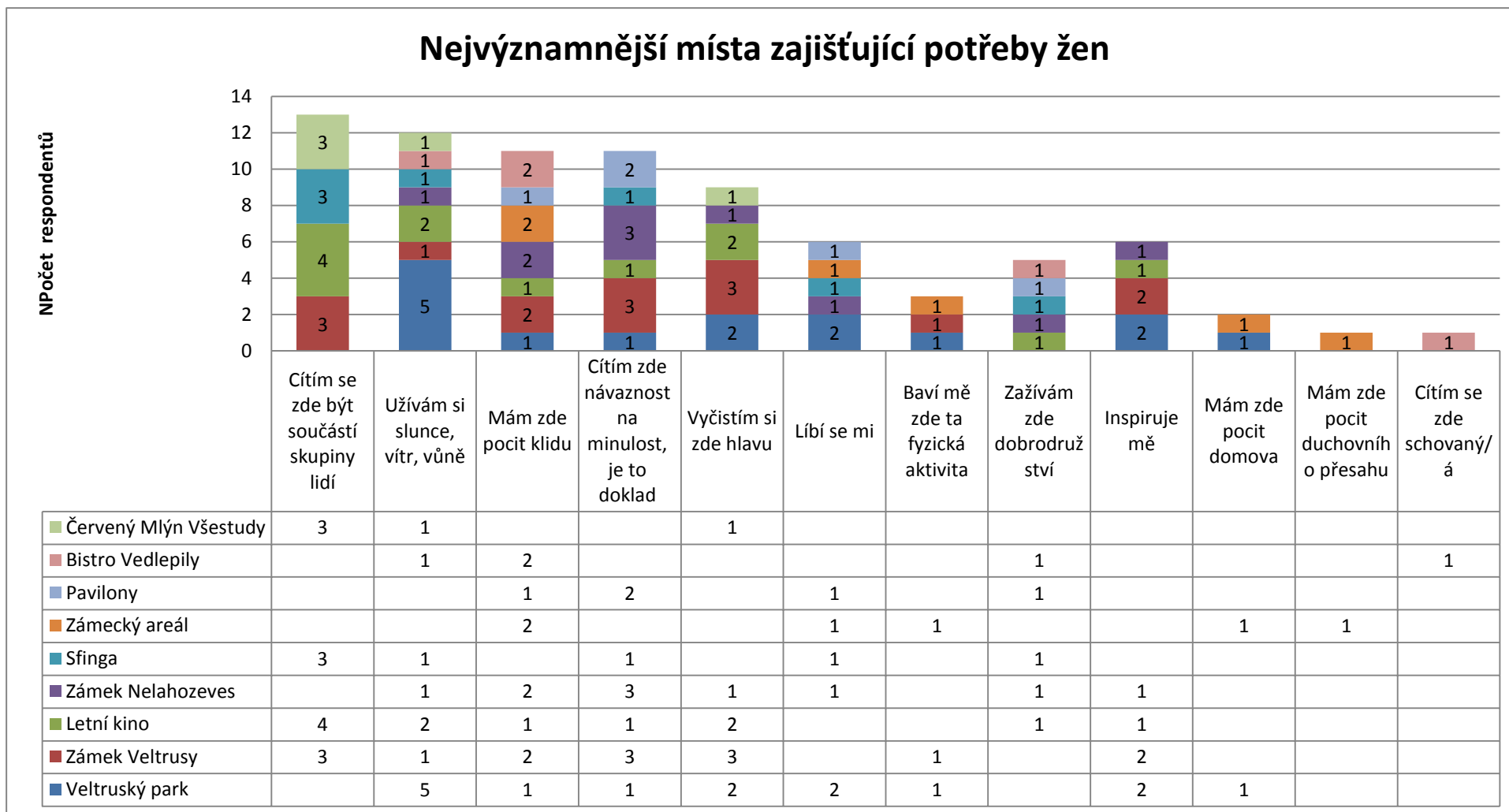
Graf č. 7: Nejvýznamnější místa zajišťující potřeby přistěhovalých



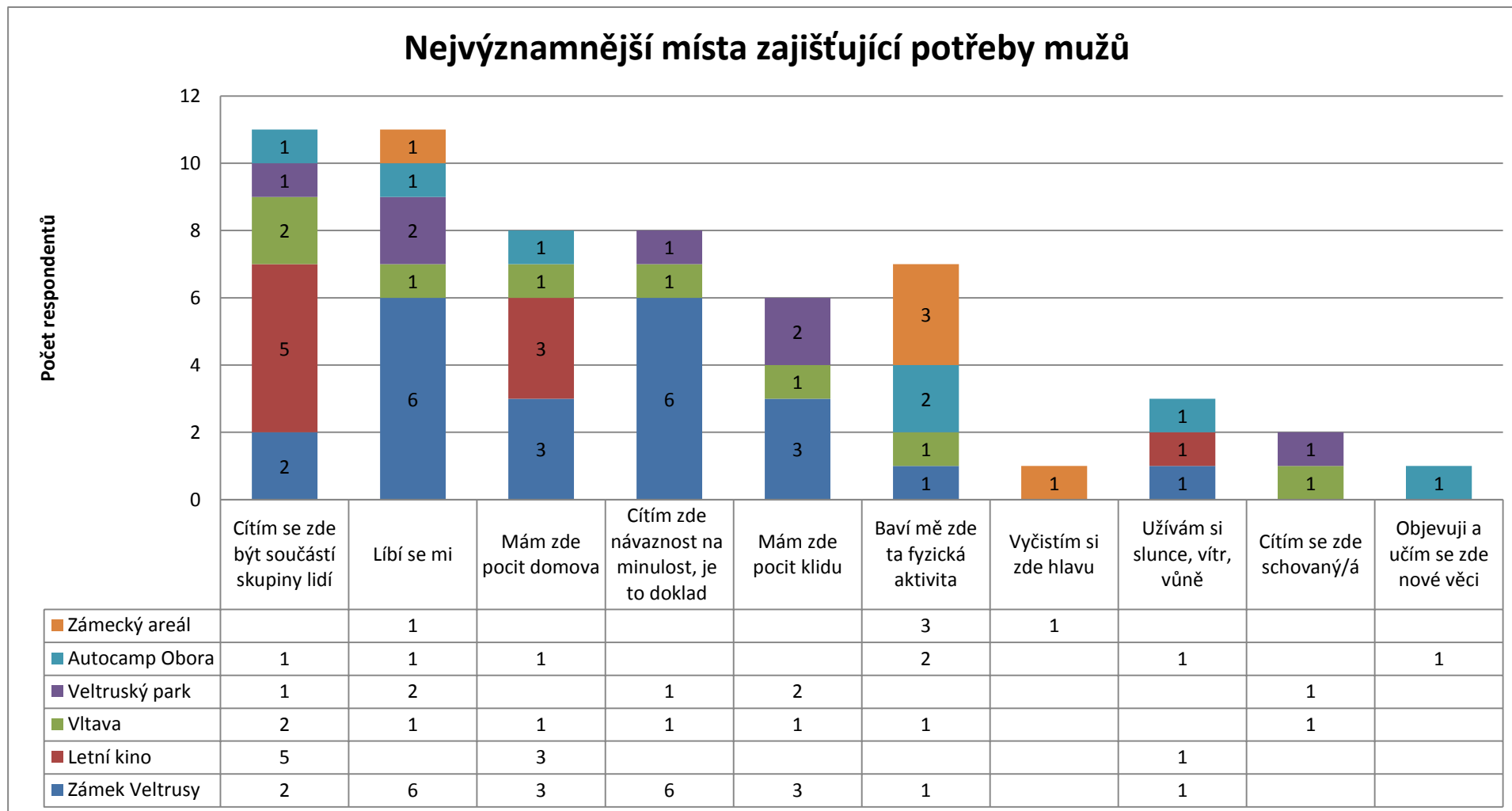
Graf č. 8: Nejvýznamnější místa zajišťující potřeby rodáků



Graf č. 9: Nejvýznamnější místa zajišťující potřeby žen



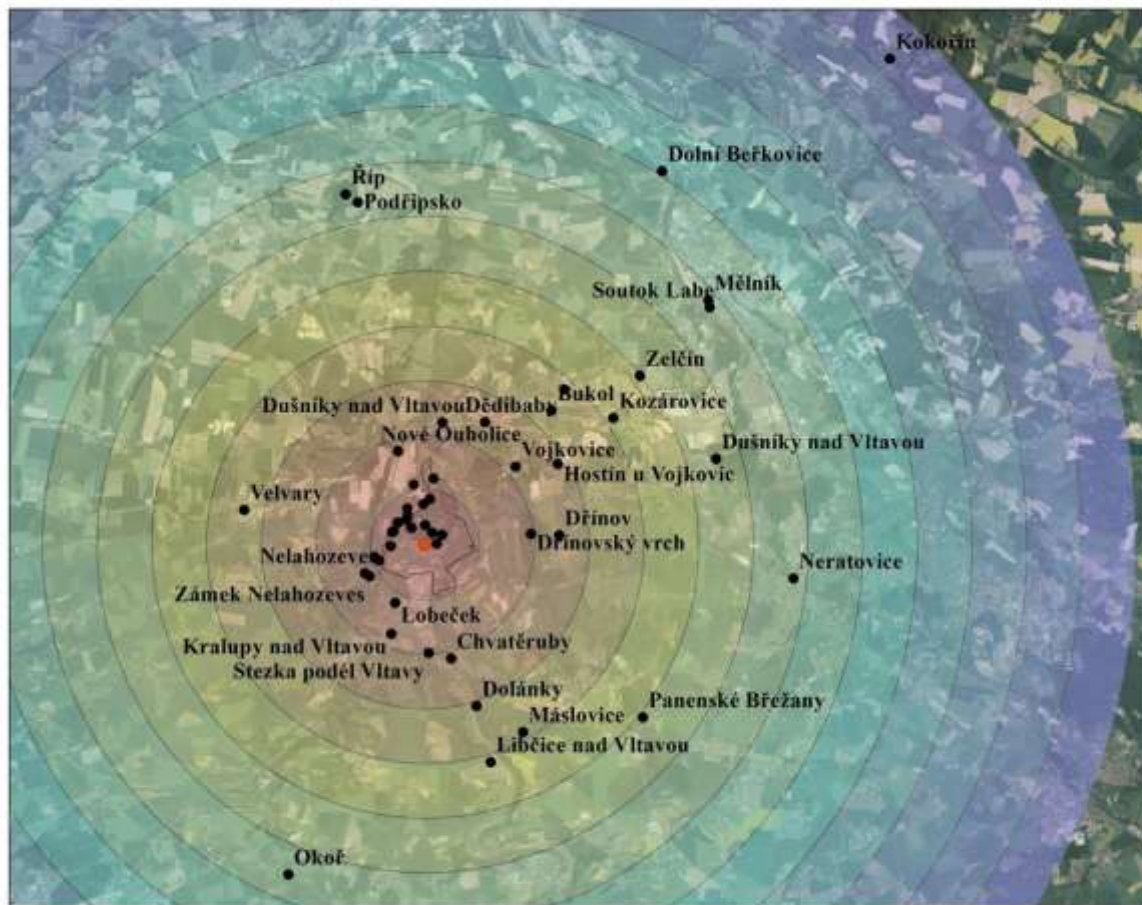
Graf č. 10: Nejvýznamnější místa zajišťující potřeby mužů



Příloha číslo 7 – Mapy

Mapa č. 1: Vzdálenost zadaných tras od středu města Veltrusy

Vzdálenost zadaných tras od středu města Veltrusy



Legenda

- Zadané trasy
- Městský úřad

Vzdálenost (Km)

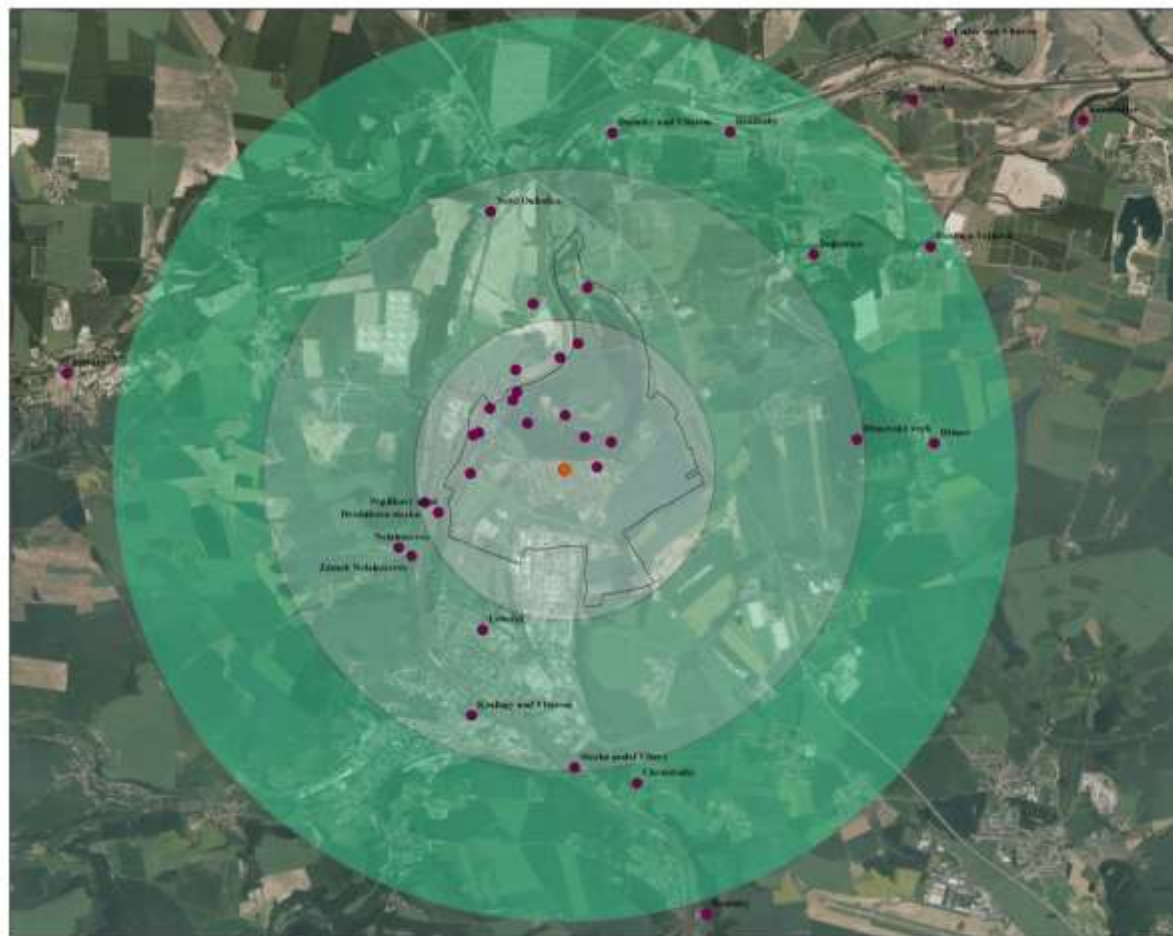
0,00 - 2,00
2,00 - 4,00
4,00 - 6,00
6,00 - 8,00
8,00 - 10,00
10,00 - 12,00
12,00 - 14,00
14,00 - 16,00
16,00 - 18,00
18,00 - 20,00
20,00 - 22,00
22,00 - 24,00
24,00 - 26,00

Zpracovala: Nikola Bednaříková, 2015
Použitý software: ArcGis 10.3
Zdroj dat: ČÚZK

1:200 000

Mapa č. 2: Vzdálenost zadaných tras do 6 km od středu města Veltrusy

Vzdálenost zadaných tras do 6 km od středu města Veltrusy



Legenda

- Zadané trasy
- Městský úřad

Vzdálenost (km)

- 0,00 - 2,00
- 2,00 - 4,00
- 4,00 - 6,00

Zpracovala: Nikola Bednaříková, 2015
Použitý software: ArcGis 10.3
Zdroj dat: ČÚZK

1:75 000

Mapa č. 3: Vzdálenost zadaných tras do 2 km od středu města Veltrusy

Vzdálenost zadaných tras do 2 km od středu města Veltrusy



1:30 000

Mapa č. 4: Počet zadání vybrané trasy do mapových podkladů

Počet zadání vybrané trasy do mapových podkladů



Legenda

- Zadané trasy
- Městský úřad

Vzdálenost (km)

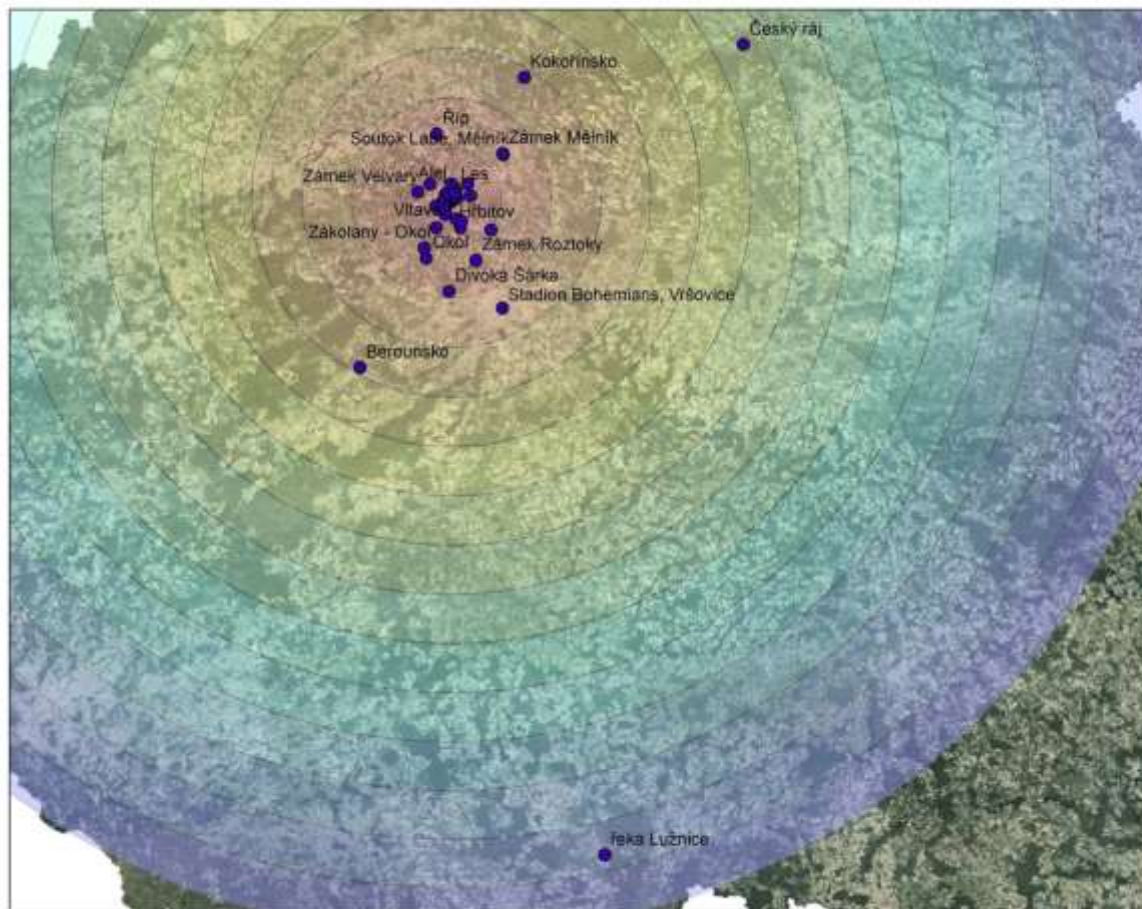
- 0,00 - 2,00
- 2,00 - 4,00
- 4,00 - 6,00

Zpracovala: Nikola Bednaříková, 2015
Použitý software: ArcGis 10.3
Zdroj dat: ČÚZK

1:30 000

Mapa č. 5: Vzdálenost zadaných míst od středu města Veltrusy

Vzdálenost zadaných míst od středu města Veltrusy



Legenda

- Zadané body
- Městský úřad

Vzdálenost

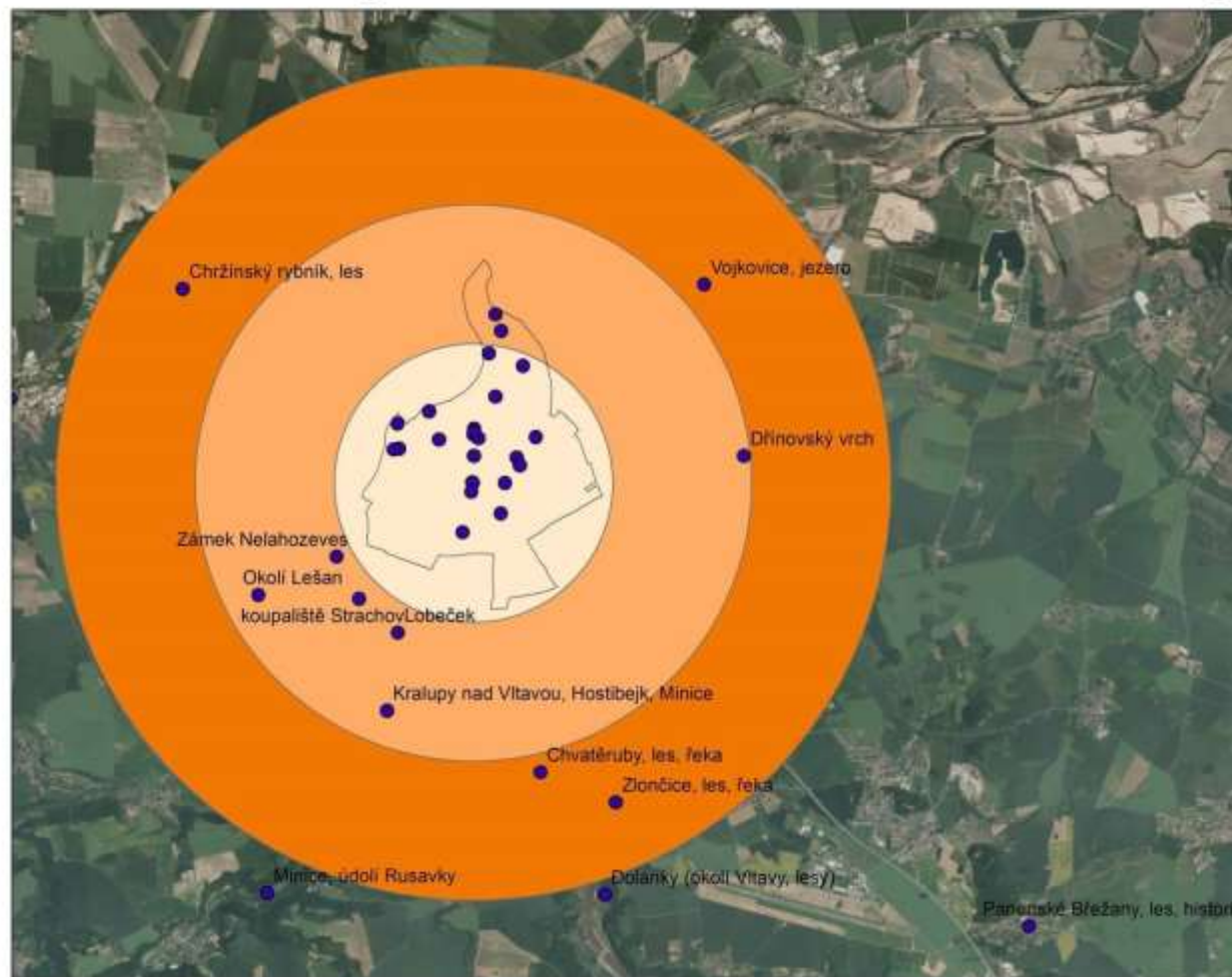
0,00 - 10,00
10,00 - 20,00
20,00 - 30,00
30,00 - 40,00
40,00 - 50,00
50,00 - 60,00
60,00 - 70,00
70,00 - 80,00
80,00 - 90,00
90,00 - 100,00
100,00 - 110,00
110,00 - 120,00
120,00 - 130,00
130,00 - 140,00
140,00 - 150,00

Zpracovala: Nikola Bednaříková, 2015
Použitý software: ArcGis 10.3
Zdroj dat: ČÚZK

1:1 100 000

Mapa č. 6: Vzdálenost zadaných míst do 6 km od středu města Veltrusy

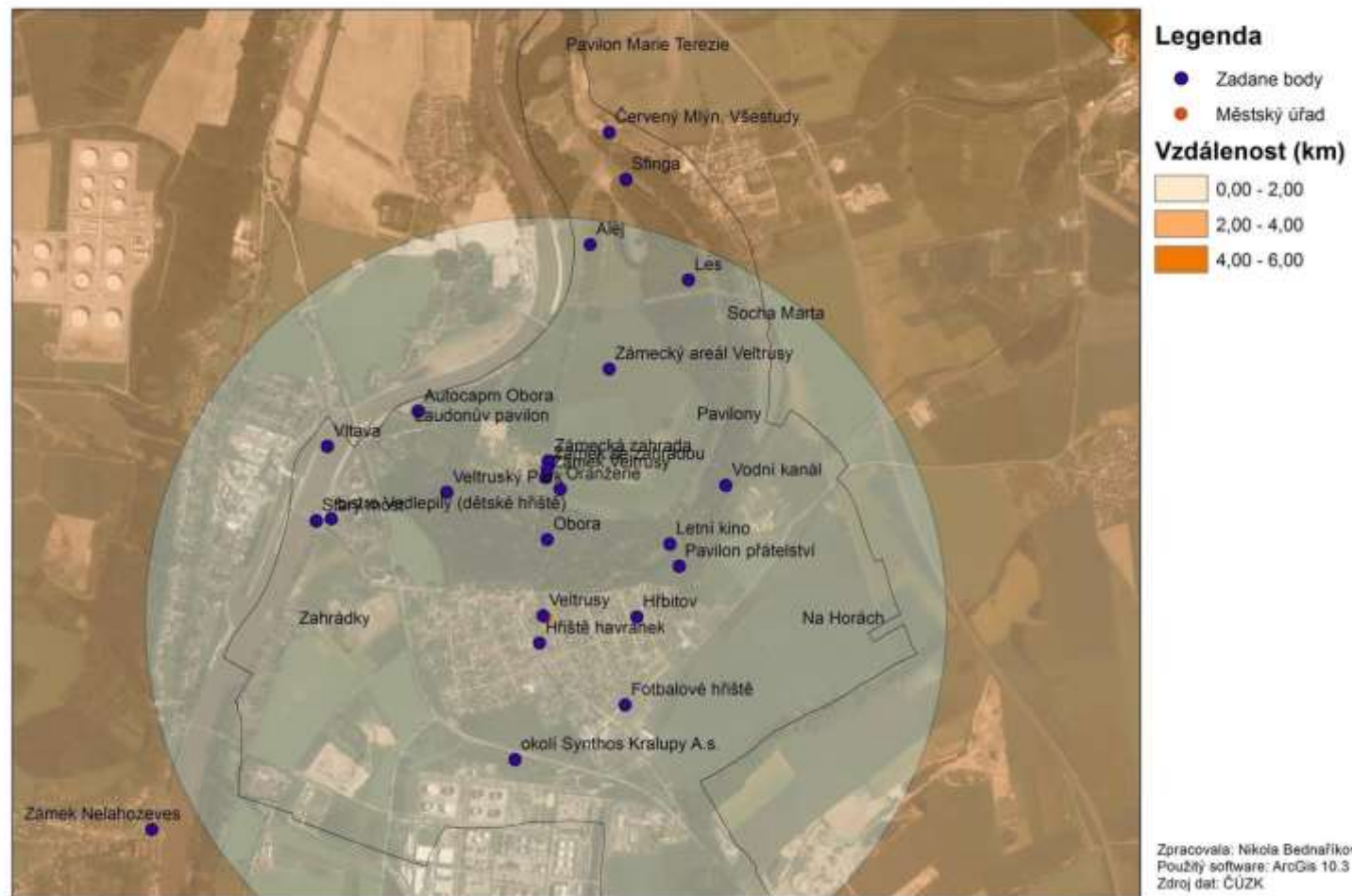
Vzdálenost zadaných míst do 6 km od středu města Veltrusy



Zpracovala: Nikola Bednaříková, 2016
Použitý software: ArcGis 10.3
Zdroj dat: ČÚZK

Mapa č. 7: Vzdálenost zadaných míst do 2 km od středu města Veltrusy

Vzdálenost zadaných míst do 2 km od středu města Veltrusy



Zpracovala: Nikola Bednařiková, 2015
Použitý software: ArcGIS 10.3
Zdroj dat: ČÚZK

1:27 000

Mapa č. 8: Počet zadání vybraných míst do mapových podkladů

Počet zadání vybraných míst do mapových podkladů



Zpracovala: Nikola Bednaříková, 2015
Použitý software: ArcGIS 10.3
Zdroj dat: ČÚZK

1:27 000

Příloha číslo 7 – Seznam přijatých doplňujících hypotéz

7.1 Vztah rodáctví a přítomností předků v krajině

Vztah rodáctví a přítomností předků v krajině
Ho - Být rodák nemá vliv na přítomnost předků v krajině
H1 - Být rodák má vliv na přítomnost předků v krajině
Zamítáme nulovou hypotézu na hladině významnosti 5 %
Přijata hypotéza H1, která má střední závislost

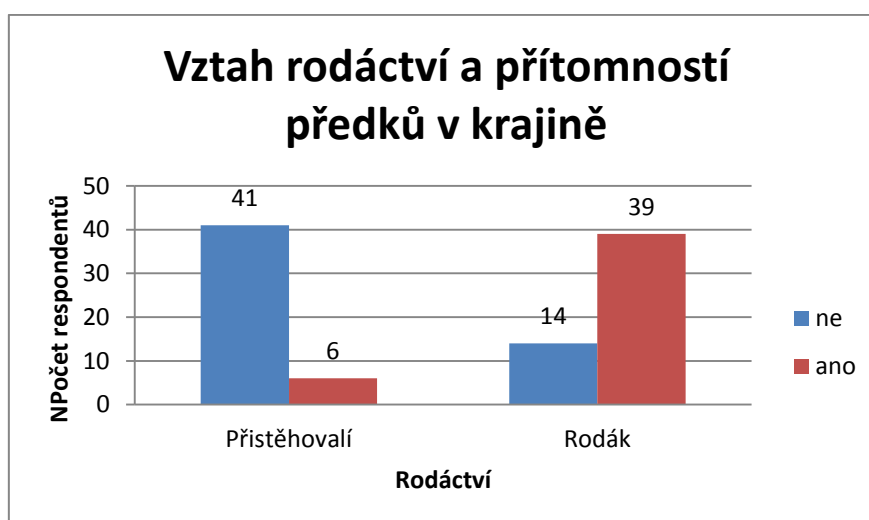
SKUTEČNÉ ČETNOSTI

Přítomnost předků v krajině	Přistěhovalí	Rodák	Celkový součet
Ne	41	14	13
Ano	6	39	87
Celkový součet	55	45	100

OČEKÁVANÉ ČETNOSTI

Přítomnost předků v krajině	Přistěhovalí	Rodák	Celkový součet
Ne	25,85	29,15	55
Ano	21,15	23,85	45
Celkový součet	47	53	100

HLADINA VÝZNAMNOSTI (p) - chí test	1,00E-09 < 0,05
CHÍ KVADRÁT (x2)	37,229 > 3,841
CRAMERŮV KOEFICIENT (V)	0,6102



7.2 Vztah vzpomínek na místní krajinu a pocitem „být místním člověkem“

Vztah vzpomínek na místní krajinu a pocitu být místním člověkem"

Ho - Vzpomínky na krajinu nemají vliv na pocit " být místním člověkem"

H1 - Vzpomínky na krajinu mají vliv na pocit " být místním člověkem"

Zamítáme nulovou hypotézu na hladině významnosti 5 %

Přijata hypotéza H1, která má nízkou závislost

Vzpomínky	Vzpomínky		Celkový součet
	Ne	Ano	
1,2	6	75	81
3,4,5	7	12	19
Celkový součet	13	87	100

Vzpomínky	Vzpomínky		Celkový součet
	Ne	Ano	
1,2	10,53	70,47	81
3,4,5	2,47	16,53	19
Celkový součet	13	87	100

HLADINA VÝZNAMNOSTI (p) - chí test

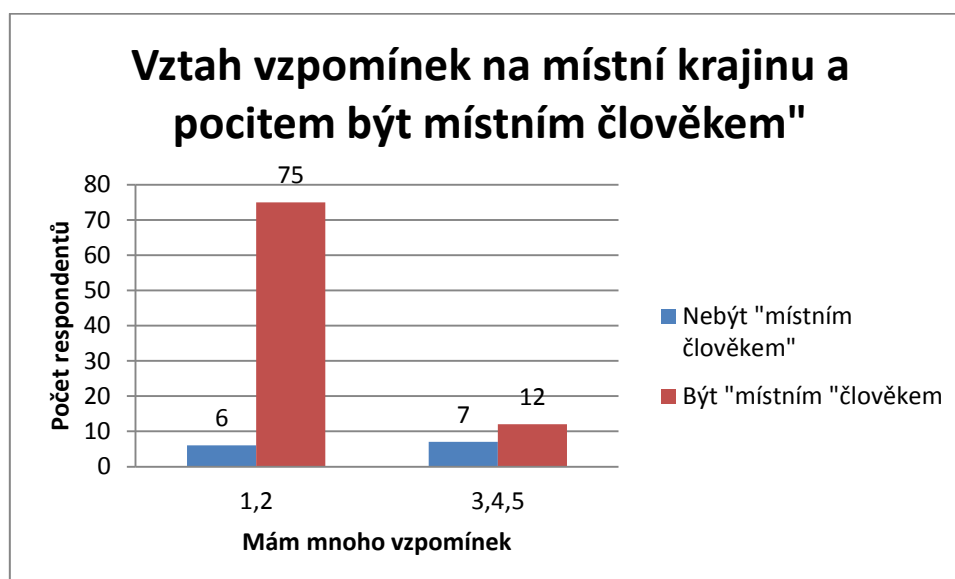
6,00E-04 < 0,05

CHÍ KVADRÁT (x2)

11,789 > 3,841

CRAMERŮV KOEFICIENT (V)

0,343



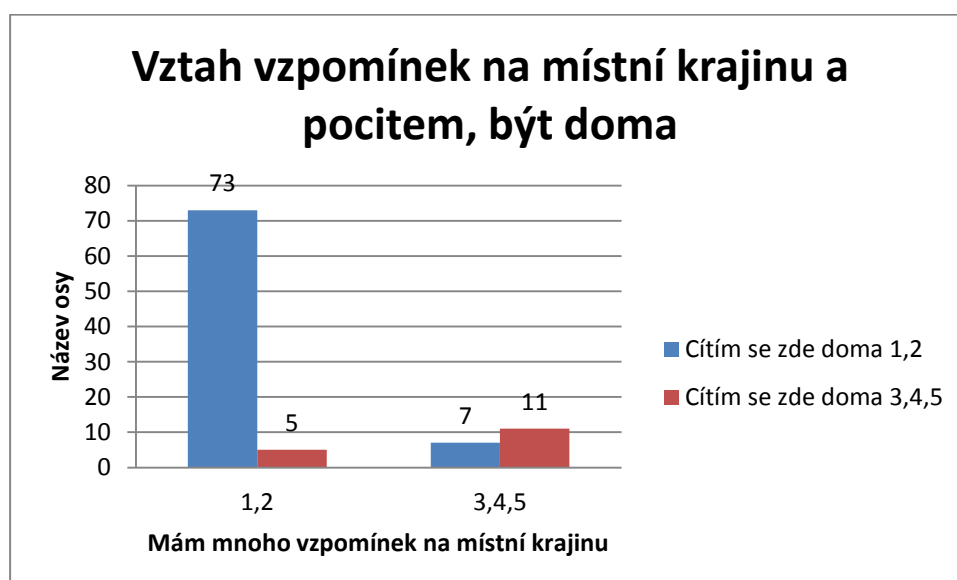
7.3 Vztah vzpomínek na místní krajinu a pocitem „být doma“

Vztah vzpomínek na místní krajinu a pocitu, cítit se zde doma
Ho - Vzpomínky na krajinu nemají vliv na pocit cítit se zde doma
H1 - Vzpomínky na krajinu mají vliv na pocit, cítit se zde doma
Zamítáme nulovou hypotézu na hladině významnosti 5 %
Přijata hypotéza H1, která má střední závislost

Cítím se zde doma	Vzpomínky		Celkový součet
	1,2	3,4,5	
1,2	73	7	80
3,4,5	5	11	16
Celkový součet	78	18	96

Cítím se zde doma	Vzpomínky		Celkový součet
	1,2	3,4,5	
1,2	65	15	80
3,4,5	13	3	16
Celkový součet	78	18	96

HLADINA VÝZNAMNOSTI (p) - chí test	1,99E-08	< 0,05
CHÍ KVADRÁT (x2)	31,508	> 3,841
CRAMERŮV KOEFICIENT (V)	0,573	



7.4 Vztah vzpomínek na místní krajinu a pocitem, že do této krajiny patřím

Vztah vzpomínek na místní krajinu a pocitu, že do této krajiny patřím

Ho - Vzpomínky na krajinu nemají vliv na pocit, že do krajiny patřím

H1 - Vzpomínky na krajinu mají vliv na pocit, že do krajiny patřím

Zamítáme nulovou hypotézu na hladině významnosti 5 %

Přijata hypotéza H1, která má střední závislost

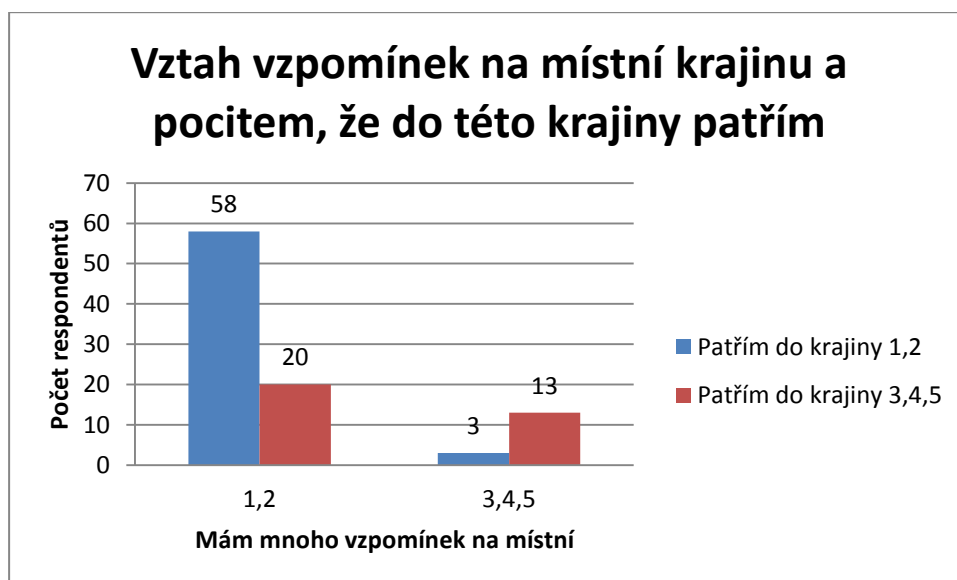
Patřím do krajiny	Vzpomínky		Celkový součet
	1,2	3,4,5	
1,2	58	3	61
3,4,5	20	13	33
Celkový součet	78	16	94

Patřím do krajiny	Vzpomínky		Celkový součet
	1,2	3,4,5	
1,2	50,62	10,38	61
3,4,5	27,38	5,62	33
Celkový součet	78	16	94

HLADINA VÝZNAMNOSTI (p) - chí test $2,21E-05 < 0,05$

CHÍ KVADRÁT (x2) $18,003 > 3,841$

CRAMERŮV KOEFICIENT (V) $0,438$



7.5 Vztah členství v organizaci a počtu zadaných hodnot

Vztah členství v organizaci a počtu zadaných hodnot	
Ho -Členství v organizaci nemá vliv na počet zadaných hodnot	
H1 - Členství v organizaci má vliv na počet zadaných hodnot	
Zamítáme nulovou hypotézu na hladině významnosti 5 %	
Přijata hypotéza H1, která má nízkou závislost	

SKUTEČNÉ ČETNOSTI

Členství v organizaci	1--2	3--4	5 a více	
Ne	18	38	24	80
Ano	4	2	14	20
Celkem	22	40	38	100

OČEKÁVANÉ ČETNOSTI

Členství v organizaci	1--2	3--4	5 a více	Celkový součet
Ne	17,6	32	30,4	80
Ano	4,4	8	7,6	20
Celkem	22	40	38	100

HLADINA VÝZNAMNOSTI (p) - chí test

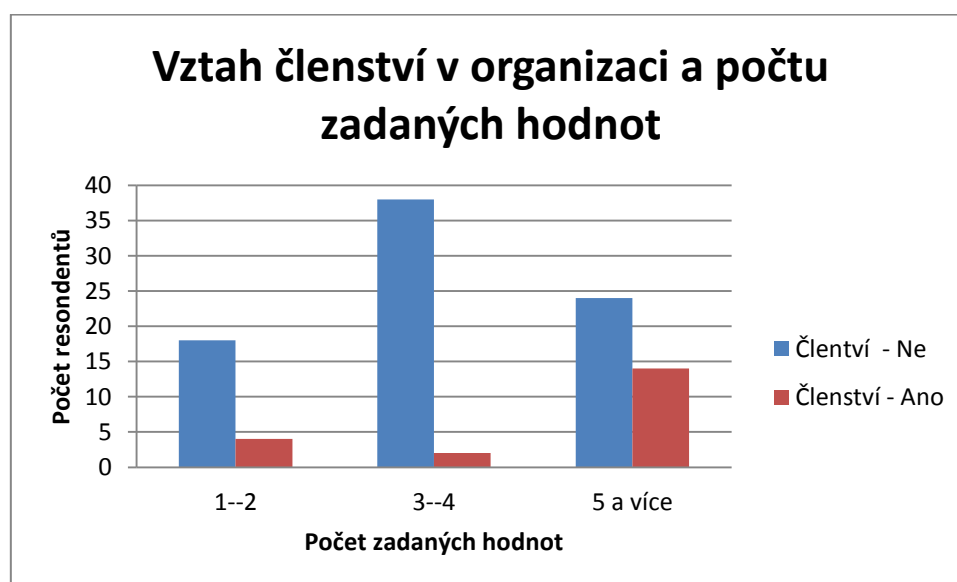
0,002 < 0,05

CHÍ KVADRÁT (x2)

12,41 > 5,991

CRAMERŮV KOEFICIENT (V)

0,352



7.6. Vztah počtu zadaných hodnot a vzdělání

Vztah počtu zadaných hodnot a vzdělání	
Ho - Počet zadaných hodnot nemá vliv na vzdělání	
H1 - Počet zadaných hodnot má vliv na vzdělání	
Zamítáme nulovou hypotézu na hladině významnosti 5 %	
Přijata hypotéza H1, která má nízkou závislost	

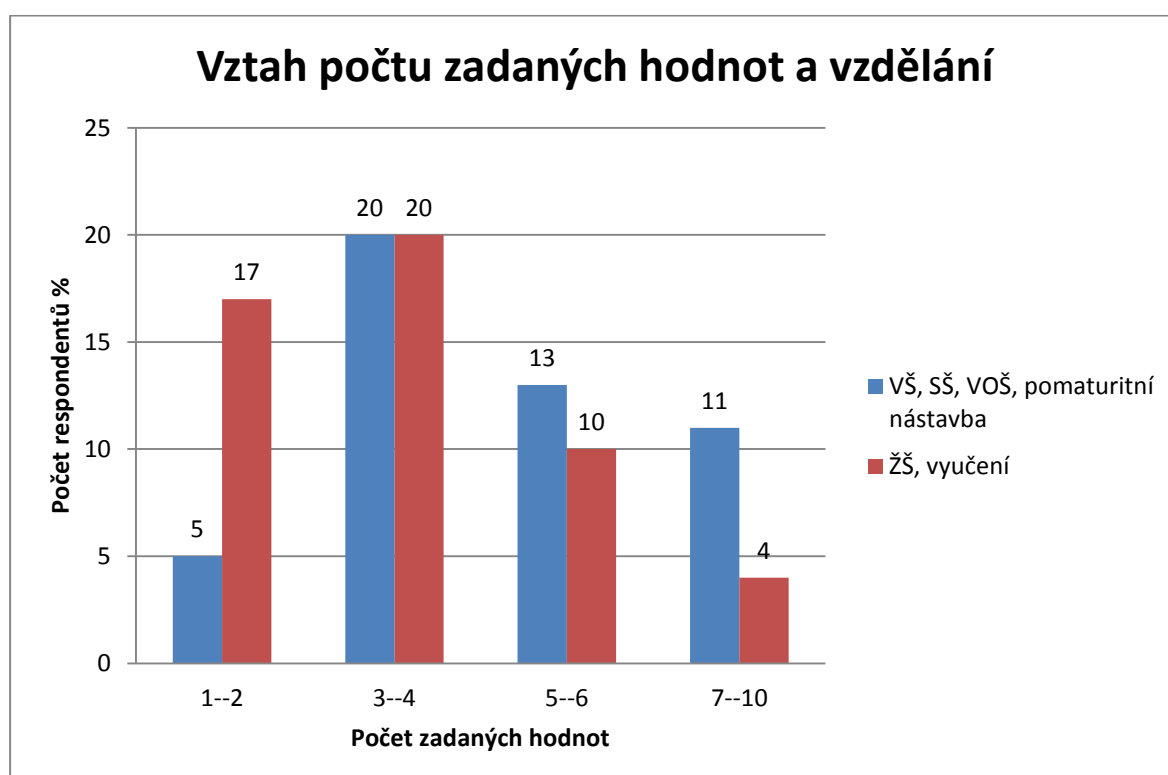
SKUTEČNÉ ČETNOSTI

Vzdělání	1--2	3--4	5--6	7--10	Celkový součet
VŠ, SŠ, VOŠ, pomaturitní nástavba	5	20	13	11	49
ŽŠ, vyučení	17	20	10	4	51
Celkový součet	22	40	23	15	100

OČEKÁVANÉ ČETNOSTI

Vzdělání	1--2	3--4	5--6	7--10	Celkový součet
VŠ, SŠ, VOŠ, pomaturitní nástavba	10,78	19,6	11,27	7,35	49
ŽŠ, vyučení	11,22	20,4	11,73	7,65	51
Celkový součet	22	40	23	15	100

HLADINA VÝZNAMNOSTI (p) - chí test	0,017 < 0,05
CHÍ KVADRÁT (x2)	10,167 > 5,991
CRAMERŮV KOEFICIENT (V)	0,319



7.7 Vztah frekvence návštěv krajiny a důvodu návštěvy krajiny

Vztah frekvence návštěv krajiny a důvodu návštěvy krajiny
Ho - Frekvence návštěv krajiny nemá vliv na důvod návštěvy krajiny
H1 - Frekvence návštěv krajiny má vliv na důvod návštěvy krajiny
Zamítáme nulovou hypotézu na hladině významnosti 5 %
Přijata hypotéza H1, která má nízkou závislost

SKUTEČNÉ ČETNOSTI

Být "místním člověkem"	každý den, vícekrát týdně	jednou týdně až vícekrát měsíčně	Celkový součet
čas s rodinou	12	4	16
aktivní odpočinek, práce	26	17	43
přátele, relaxace, zábava a kultura	10	24	34
Celkový součet	48	45	93

OČEKÁVANÉ ČETNOSTI

Být "místním člověkem"	každý den, vícekrát týdně	jednou týdně až vícekrát měsíčně	Celkový součet
čas s rodinou	8,26	7,74	16
aktivní odpočinek, práce	22,19	20,81	43
přátele, relaxace, zábava a kultura	17,55	16,45	34
Celkový součet	48	45	93

HLADINA VÝZNAMNOSTI (p) - chí test

0,0031 < 0,05

CHÍ KVADRÁT (x²)

11,566 > 5,991

CRAMERŮV KOEFICIENT (V)

0,353



7.8 Vztah předků žen v krajině a pocitu „být místním“ člověkem

Vztah předků žen v krajině a pocitu být "místním člověkem"	
Ho - Mít předky v krajině nemá vliv na pocit být " místním člověkem"	
H1 - Mít předky v krajině má vliv na pocit být " místním člověkem"	
Zamítáme nulovou hypotézu na hladině významnosti 5 %	
Přijata hypotéza H1, která má nízkou závislost	

SKUTEČNÉ ČETNOSTI

Být "místním člověkem"	Bez předků	S předky	Celkový součet
Ne	9	1	10
Ano	18	23	41
Celkový součet	27	24	51

OČEKÁVANÉ ČETNOSTI

Být "místním člověkem"	Bez předků	S předky	Celkový součet
Ne	5,29	4,71	10
Ano	21,71	19,29	41
Celkový součet	27	24	51

HLADINA VÝZNAMNOSTI (p) - chí test	0,009 < 0,05
CHÍ KVADRÁT (x ²)	6,872 > 3,841
CRAMERŮV KOEFICIENT (V)	0,367

