

Příloha A

Jedná se o tabulku zaznamenávající majetkovou stratifikaci v jednotlivých sídlištích zaznamenaných v *Berní rule*.

Místo	>1 lán	1 lán	0,75 lánu	0,5 lánu	0,25 lánu	<0,25 lánu
Městec	0	0	1	3	0	7
Nový Hrádek	0	0	2	5	3	6
Kounov	0	0	0	3	2	3
Olešnice	0	0	1	8	5	23
Přepychy	4	1	6	11	13	7
Bolehošť	0	0	5	12	4	12
Křovice	0	0	3	6	0	1
Krňovice	0	0	0	1	3	3
Štěnkov	0	0	1	2	3	3
Nepasice	0	0	0	3	6	7
Jeníkovice	0	0	2	2	0	13
Ledce a Staňkov	0	0	0	1	2	13
Mokré	0	1	1	7	0	5
Čánka	0	1	3	5	3	0
České Meziříčí	0	1	4	19	5	11
Tošov	0	0	0	0	0	7
Králova Lhota	4	1	4	2	3	7
Rohenice	0	0	1	2	3	3
Šestajovice	2	2	7	4	4	2
Rychnovek	1	0	7	4	1	3
Zvole	1	0	3	0	2	8
Veselice	0	0	0	0	0	11
Slavětín	0	0	1	4	3	2
Pohoří	0	0	4	15	1	0
Pulice	0	0	2	3	3	2
Val	0	1	4	12	0	5
Ohnišov	0	2	9	7	3	1
Sněžné	5	0	0	8	9	0
Sedloňov	0	0	0	3	12	19
Plasnice	0	0	0	2	6	4
Bačetín	2	0	4	6	3	0
Kamenice	0	0	1	3	5	3
Domašín	0	0	0	5	7	3
Mělčany	0	0	0	7	0	1

Místo	>1 lán	1 lán	0,75 lánu	0,5 lánu	0,25 lánu	<0,25 lánu
Semechnice	1	0	0	12	0	4
Trnov	3	0	6	1	1	6
Houdkovice	0	1	1	11	3	5
Roztoky	0	0	1	0	3	2
Březiny	0	0	0	0	0	3
Běstviny	0	0	0	0	1	3
Vršovka	0	0	0	1	1	2
Jesenice	1	0	0	2	0	1
Bohdašín	0	0	1	6	7	1
Slavoňov	0	0	0	7	2	0
Vanovka	0	0	0	2	1	0
Miškov	0	0	2	1	0	1
Netřeba	0	0	0	0	0	3
Šonov	1	0	0	0	0	0
Hluky	0	0	0	0	0	3
Rozkoš	0	0	0	2	1	0
Horní a Dolní Spáleniště	0	0	0	2	2	22
Šediviny	0	0	0	0	6	8
Dobřany	0	0	0	1	4	2
Nedvězí	0	0	0	0	4	6
Zádolí	0	0	2	2	0	0
Vyhnanice	0	0	0	0	0	1
Ostašovice	0	0	2	1	0	2
Dobříkovec	0	0	1	2	2	0
Vysoký Újezd	0	0	1	3	0	0
Očelice	0	0	0	7	0	0
Bílý Újezd	0	0	0	1	0	2
Nová Ves	0	0	0	0	0	1
Podolí	0	0	0	2	0	0
Křivice	0	0	0	10	5	5
Blešno	0	0	0	8	5	2
Jílovice	0	0	4	4	1	0
Provoz	2	0	1	0	1	4
Bystré	0	0	1	6	2	1
Tis	0	0	2	2	0	1
Janov	0	0	3	1	0	0
Brtva	0	0	0	0	0	2
Rzy	0	0	0	0	2	6
Polom	0	0	2	0	1	7
Polánky	0	0	1	1	1	5

Místo	>1 lán	1 lán	0,75 lánu	0,5 lánu	0,25 lánu	<0,25 lánu
Klášter nad Dědinou	0	0	0	1	1	3
Skršice	0	0	1	5	1	1
Sudín	2	1	0	2	0	1

Příloha B

Jedná se o tabulku zaznamenávající první zmínku o daných venkovských sídlištích.

Místo	První zmínka	Místo	První zmínka
Bačetín + Brtva	1458	Osečnice	1598
Běstviny	1361	Plasnice	1362
Blešno	1496	Podolí	1628
Bílý Újezd	1360	Pohoří	1361
Bohdašín	1544	Polánky + Mítrov	1528
Bolehošť	1394	Polom	1495
Bolehošťská Lhota	1394	Provoz	1292
Bystré	1475	Přepychy	1355
Čánka + Dobříkovec	1361	Pulice	1361
České Meziříčí	1352	Rohenice	1356
Dobřany	1243	Roztoky	1450
Domašín	1431	Rychnovek	1497
Doubravice	1440	Rzy	1362
Houdkovice	1355	Sedloňov	1542
Janov	1544	Semechnice	1364
Jeníkovice	1385	Skršice	1476
Jílovice	1356	Slavětín	1495
Kamenice	1455	Sněžné	1534
Kláster nad Dědinou	1149	Spáleniště	1597
Kounov	1228	Sudín	1458
Králova Lhota	1356	Šestajovice	1450
Krňovice	1362	Šonov	1300
Křivice	1396	Štěnkov	1406
Křovice	1361	Tis	1544
Ledce	1450	Tošov	1416
Lomy	1542	Trnov	1388
Mělčany	1455	Val	1361
Městec	1465	Vanovka	1544
Mokré	1390	Vyhnanice	1437
Nedvězí	1544	Vysoký Újezd	1352
Nepasice	1396	Zádolí	1542
Nový Hrádek	1362	Záhornice	1680
Očelice	1378	Zvole	1283
Ohnišov	1360	Žákovec	1455
Olešnice	1369		

Příloha C



Bývalá kovárna v Bačetíně č. 31, byla postavena před rokem 1864, přesná datace chybí. Foto autora

Příloha D



Kostel svatého Bartoloměje v Bystrém, vystavěný v letech 1716–1719.

Foto autora

Příloha E



Mapa panství Opočno, datované přibližně rokem 1800, celek i s legendou – SOA Zámorsk, Vs Opočno, mapa č.2, nezpracované. Dostupné z: <http://www.chartae-antiquae.cz/cs/maps/39201/?view=-80.9375,104.9375,4>.



Mapa panství Opocno, datované přibližně rokem 1800, výřez – město Opocno, rybník Broumar (109), obora (168) a okolní vesnice Semechnice, Záhornice a Zádolí. - SOA Zámorsk, Vs Opocno, mapa č.2, nezpracované. Dostupné z: <http://www.chartae-antiquae.cz/cs/maps/39201/?view=-80.9375,104.9375,4>.

Příloha F



Müllerova mapa z roku 1720 zachycující Opočenské panství. Dostupné z virtuální mapové sbírky: <http://chartae-antiquae.cz/cs/mapsets/3/>.



Značka městečka s trhem v Müllerově mapě.



Značka sídliště s kostelem v Müllerově mapě.



Značka sídliště bez kostela v Müllerově mapě.



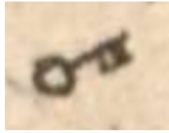
Značka kláštera v Müllerově mapě.



Značka zámku či hradu v Müllerově mapě.



Značka městečka s trhem a zámkem v Müllerově mapě.



Značka železného dolu v Müllerově mapě.



Hamr v Olešnici v Orlických horách v Müllerově mapě.

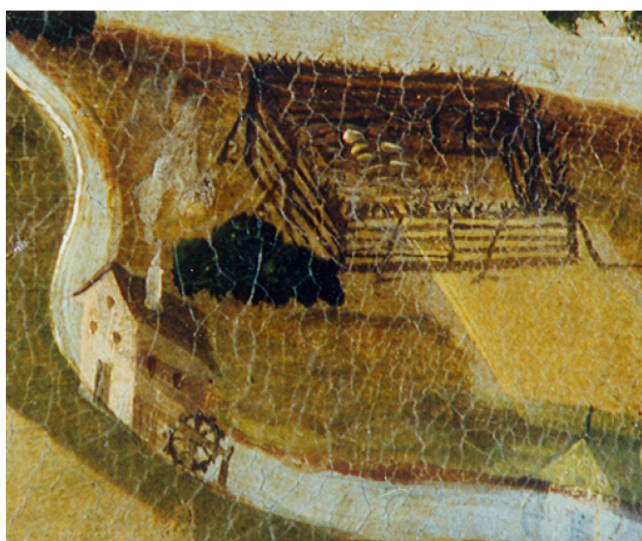
Příloha G



Obrazová mapa panství Opočno z roku 1667. Dostupné z fondu Památkového ústavu Josefov.
Katalogové číslo: OP02403.



Schematicky zakreslené sídliště Bačetín v obrazové mapě panství Opočno.



Zakreslený Ovčín a mlýn v obrazové mapě panství Opočno.



Sídliště Králova Lhota s dobově zakresleným gotickým kostelem v obrazové mapě panství Opocno.