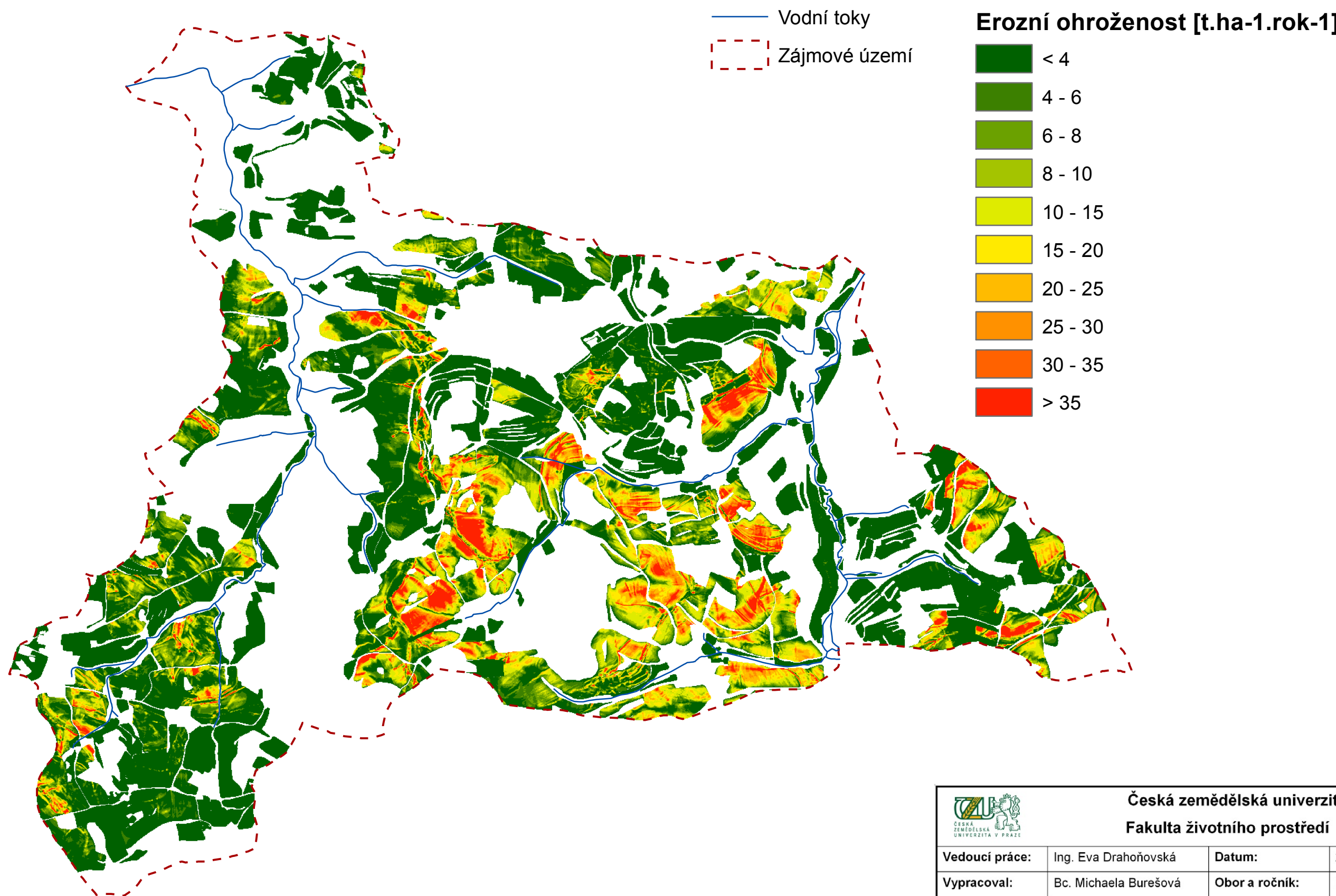



Průměrná dlouhodobá ztráta půdy v současnosti Mitášová (1998)



0 0,5 1 2 3 4 km

1:30 000

<div>  <div> Česká zemědělská univerzita, Fakulta životního prostředí </div> </div>			
Vedoucí práce:	Ing. Eva Drahoňovská	Datum:	22.4.2015
Vypracoval:	Bc. Michaela Burešová	Obor a ročník:	KPU II.
Zadání:	Vyhodnocení erozní ohroženosti povodí Mlýnského potoka a Brziny v prostředí geoinformačních systémů		
Katedra:	FŽP – Katedra aplikované geoinformatiky a územního plánování		