

Diplomová práce 2015

Vedoucí diplomové práce:

JUDr. Milan Uhlík, CSc.

Vypracoval:

Václav Fiala

ŠKODY NA ZDRAVÍ A MAJETKU ZPŮSOBENÉ DOPRAVNÍMI NEHODAMI V ČR

Cíl práce:

Zjistit příčiny dopravních nehod a okolnosti, které je ovlivňují, výše škod na zdraví a majetku za období minimálně posledních pěti let a navrhnout opatření k jejich eliminaci

Základní rozdělení práce

- A. Stručný přehled právních předpisů týkající se zvoleného tématu včetně základních informací co upravují v dané problematice**

- B. Analýza statistických dat PP – ŘSDP o DN; analýza dat Centra dopravního výzkumu; analýza výsledků anketního šetření**

- C. Shrnutí výsledků provedené analýzy**

A. PRÁVNÍ PŘEDPISY

1) Mezinárodní úmluvy

- o jízdě automobily (1909, 1926)
- o dopravních značkách (1949, 1957, 1968)

2) Předpisy Evropské unie

- dopravní politika – Bílá kniha 2010; 2050
- směrnice o dopravě, o řidičských průkazech, o dopravních nehodách

3) Právní předpisy ČR

- zákony a vyhlášky řešící problematiku dopravy a dopravních nehod
- interní akty Policejního prezidia a Ředitelství služby dopravní policie
 - řešící problematiku dopravy a dopravních nehod (vymezení pojmů, pravidla pohybu na silnici, postupy ohlášení DN, zpracování DN, pořizování statistických dat)

B. Analýza statistických dat

- **Názor na právní úpravu zkoumané problematiky**
- **Postup při řešení dopravních nehod**
- **Struktura statistických dat**
- **Dopravní nehodovost v České republice**
- **Příčina dopravních nehod**
- **Následky dopravních nehod**
- **Anketní šetření**

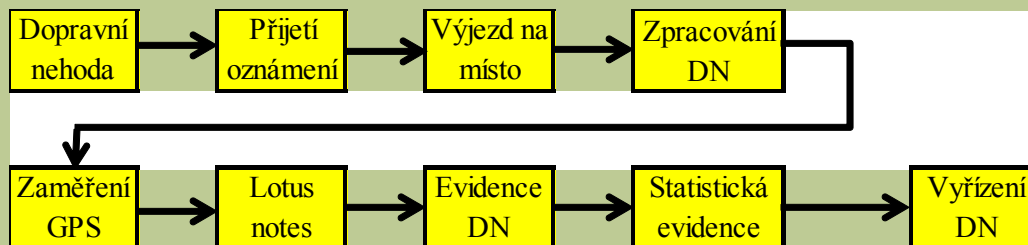
Názor na právní úpravu

- Trestní zákoník - ustanovení **vyhovují** praxi
- Silniční zákon – **novela** ust. o přestupcích (§ 125c)
 - výše bodového ohodnocení
 - výše hodnot pokut
 - institut osoby blízké
 - nejasná hladina alkoholu

Postup při řešení DN

- oznámení – linka 158; 112 (méně vhodné); policistovi
- zpracování DN – ze zákona pouze Policie ČR
 - dopravní nehoda (velká)
 - malá dopravní nehoda
 - nehoda zpracována na Záznam o dopravní nehodě
 - škodní událost
 - střed se zvěří

Postup při řešení DN



Struktura statistických dat

- Základem je Formulář evidence nehod v silničním provozu
- Formulář (a tedy i data) je rozdělen na 59 okruhů, ve kterých se uvádějí údaje:
 - o místě a čase dopravní nehody;
 - o pozemní komunikace (druh, povrh, rozhledové poměry, křížení komunikací, povětrnostní podmínky);
 - o účasti chodce;
 - o zúčastněném vozidle či vozidlech;
 - o řidiči či řidičích;
 - o příčinách dopravních nehod;
 - o následcích dopravních nehod (výše škody, následky na zdraví a životech).

Dopravní nehodovost v ČR

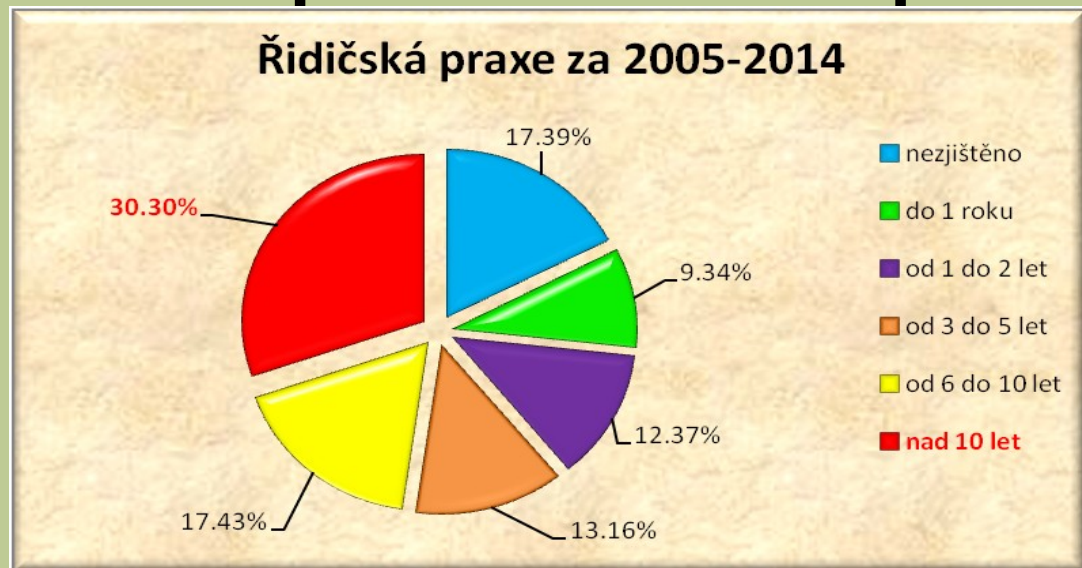


- 2001 – oznamovací povinnost 20 000 Kč
- 2006 – oznamovací povinnost 50 000 Kč
- 2009 – oznamovací povinnost 100 000 Kč
- nejvíce nehod hl.m. Praha a Středočeský kraj
 - 22 DN/1000 ob. ; 16 DN/1000 ob.
- nejméně nehod – Zlínský kraj
 - 9 DN/1000 ob.

1. DN z pohledu věku řidiče



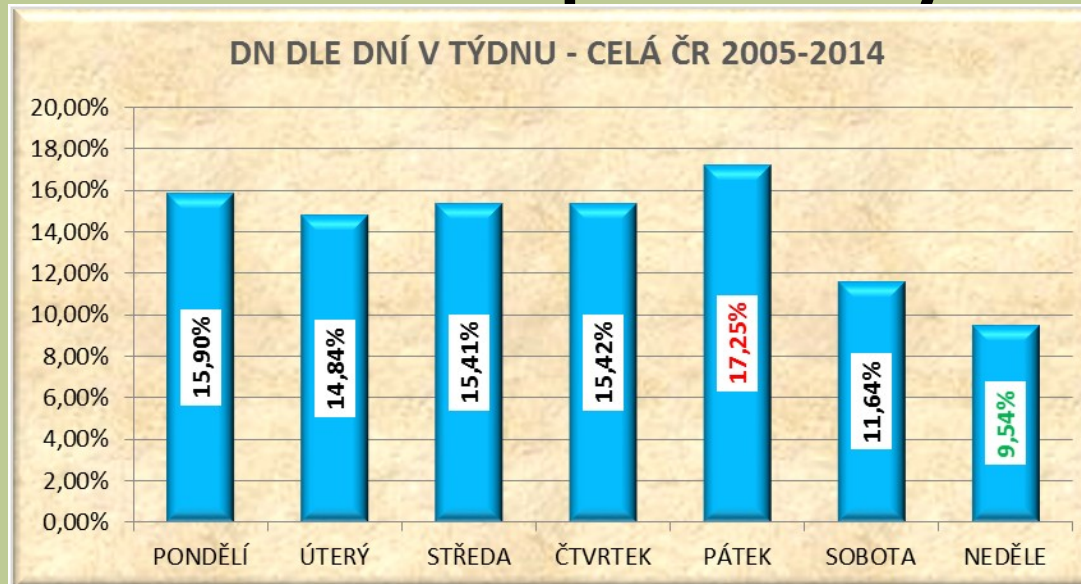
2. DN z pohledu řidičské praxe



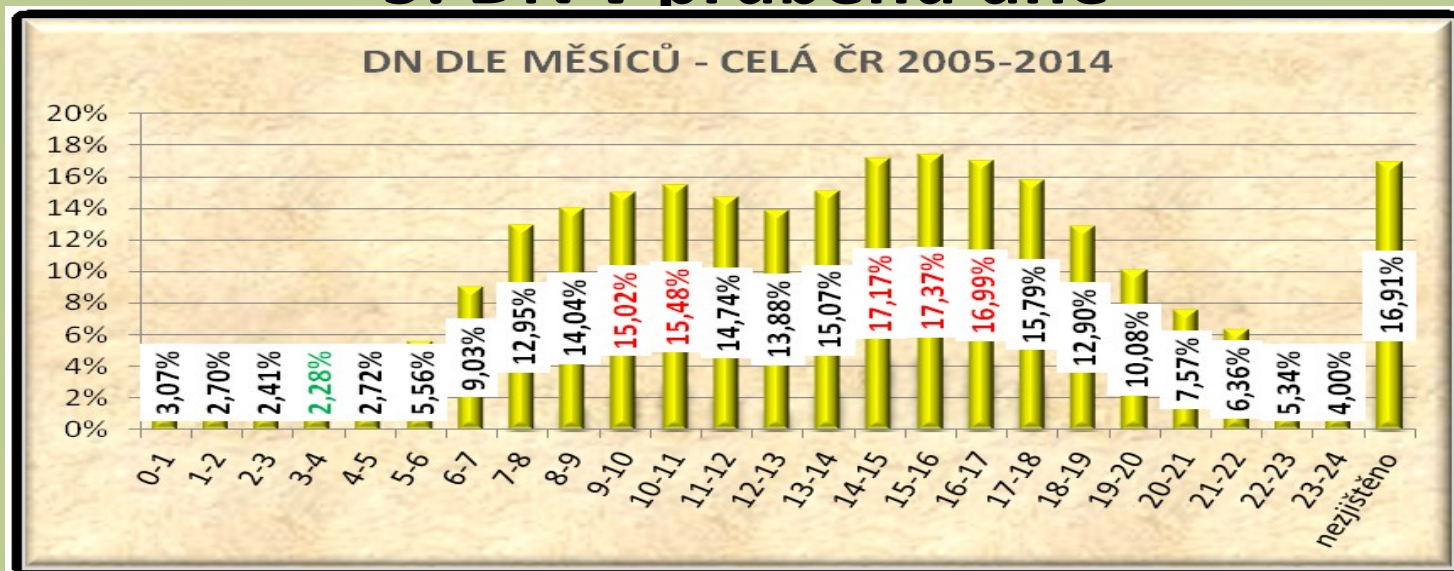
3. DN dle měsíců v průběhu roku



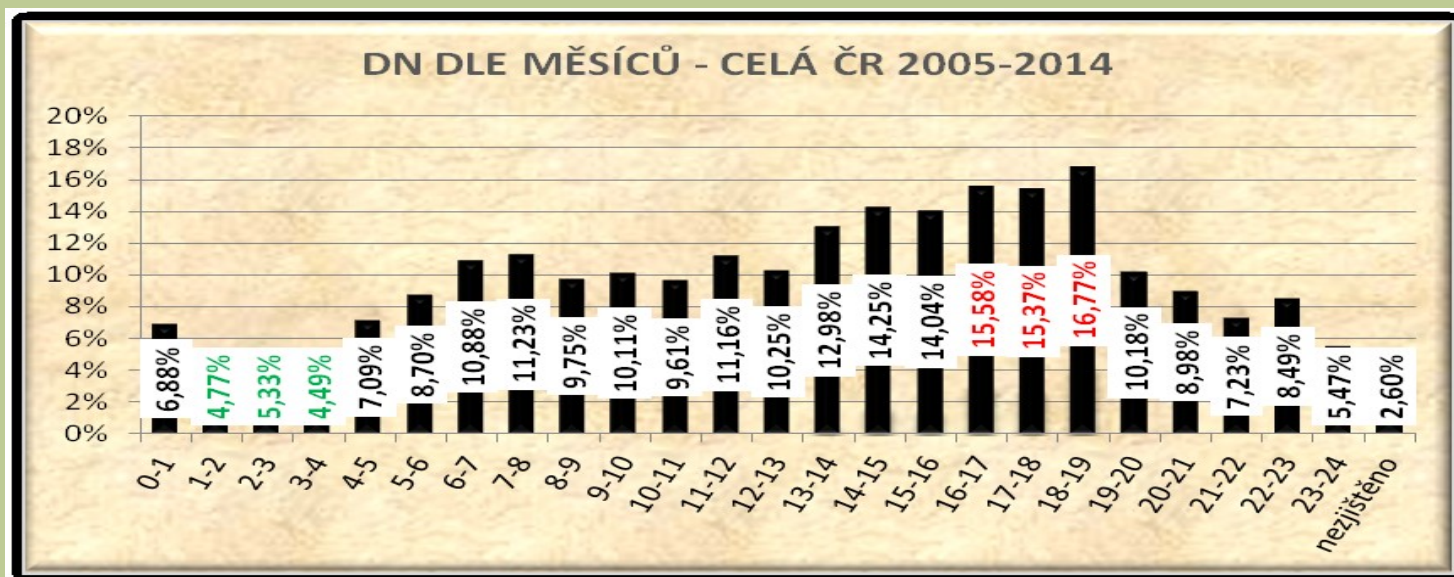
4. DN dle dnů v průběhu týdne



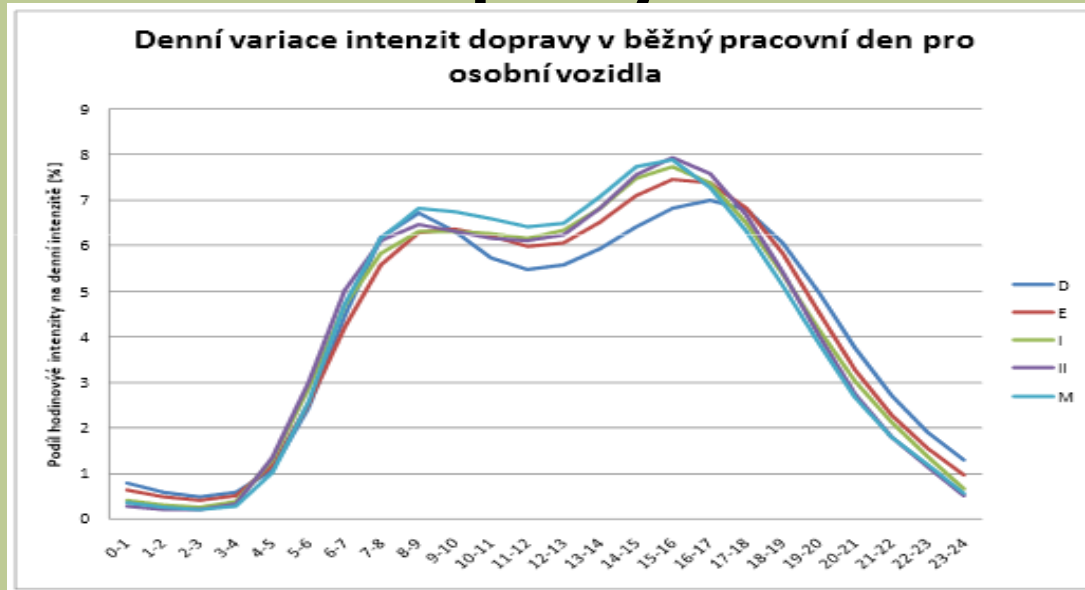
5. DN v průběhu dne



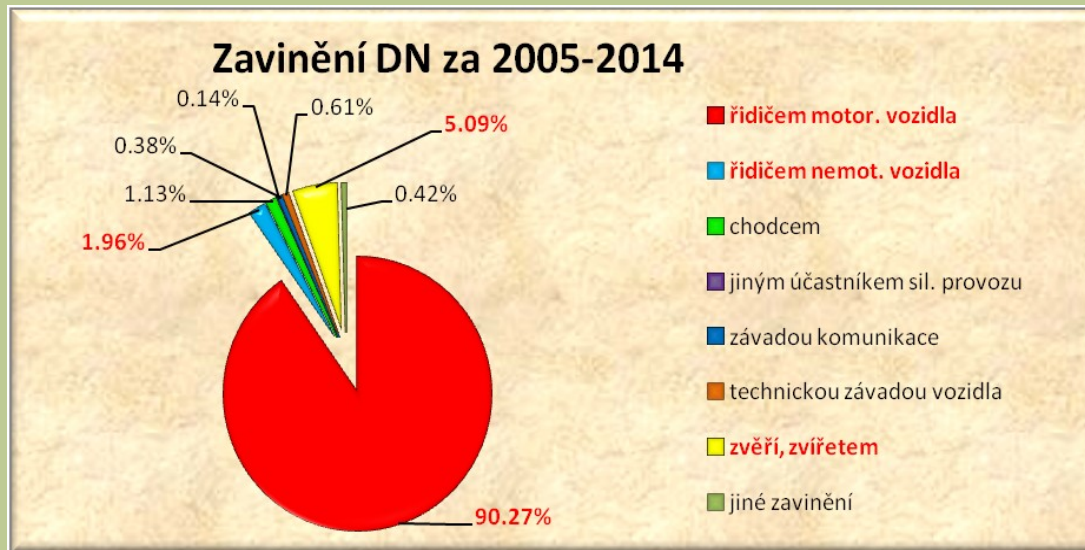
DN v průběhu dne - úmrtí



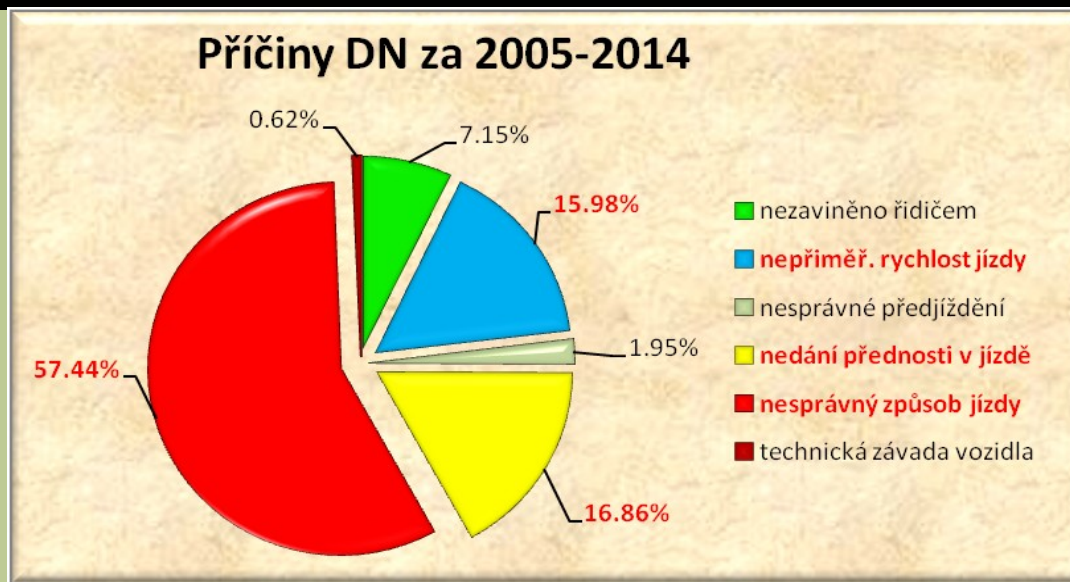
Intenzita dopravy během dne



6. DN dle zavinění

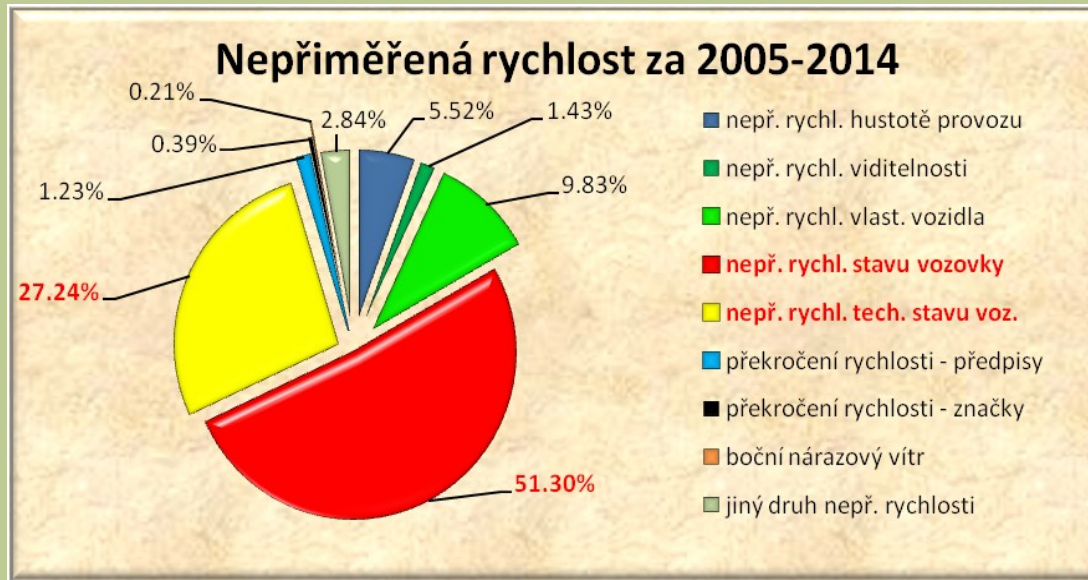


PŘÍČINY DOPRAVNÍCH NEHOD



- **nesprávný způsob jízdy (57,44 %)**
- **nedání přednosti v jízdě (16,86 %)**
- **nepřiměřená rychlost (15,98 %)**
- **nezaviněno řidičem (7,15 %)**
- **nesprávné předjíždění (1,95 %)**
- **technická závada vozidla (0,62 %)**

Nepřiměřená rychlost



Nedání přednosti v jízdě



Nesprávný způsob jízdy



Okolnosti dopravních nehod

neovlivnitelné,

- povětrnostní vlivy (déšť, sněžení, prudký sluneční svit apod.),
- stav vozovky (náledí, mokro, bahno apod.),
- hustotu provozu,
- roční období a denní či noční dobu.

ovlivnitelné

- technické řešení křižovatek,
- chybně umístěné či nečitelné dopravní značky
- špatnou viditelnost (křoví, stromy, zástavba apod.).

Následky dopravních nehod

NÁSLEDKY DOPRAVNÍCH NEHOD - CELÁ ČR										
Následek / Rok	2005	2006	2007	2008	2009	2010	2011	2012	2013	2014
Usmrceno	1 127	956	1 123	992	832	753	707	681	583	629
Těžce zraněno	4 396	3 990	3 960	3 809	2 536	2 823	3 092	2 986	2 782	2 762
Lehce zraněno	27 974	24 231	25 382	24 776	23 777	21 610	22 519	22 590	22 577	23 655
Počet DN celkem	199 262	187 965	182 736	160 376	74 815	75 522	75 137	81 404	84 398	85 859
Počet DN s následky	25 239	22 115	23 060	22 481	21 706	19 676	20 486	20 504	20 342	21 054
Počet DN s hm. škodou	174 023	165 850	159 676	137 895	53 109	55 846	54 651	60 900	64 056	64 805

Zdroj: Policejní prezidium - Ředitelství služby dopravní policie; zpracování vlastní

NÁSLEDKY DOPRAVNÍCH NEHOD										
Následek/rok	2005	2006	2007	2008	2009	2010	2011	2012	2013	2014
Usmrceno	1 127	956	1 123	992	832	753	707	681	583	629
DN s usmrcením	1 005	853	1 021	908	779	695	650	632	540	571
Úmrtí / 1 DN	1,12	1,12	1,10	1,09	1,07	1,08	1,09	1,08	1,08	1,10
Těžce zraněno	4 396	3 990	3 960	3 809	2 536	2 823	3 092	2 986	2 782	2 762
DN s těžkým zr.	3 645	3 410	3 294	3 223	3 044	2 462	2 666	2 627	2 454	2 409
Těžké zr. / 1 DN	1,21	1,17	1,20	1,18	0,83	1,15	1,16	1,14	1,13	1,15
Lehce zraněno	27 974	24 231	25 382	24 776	23 777	21 610	22 519	22 590	22 577	23 655
DN s lehkým zr.	20 589	17 852	18 745	18 350	17 883	16 519	17 170	17 245	17 348	18 074
Lehké zr. / 1 DN	1,36	1,36	1,35	1,35	1,33	1,31	1,31	1,31	1,30	1,31

Zdroj: Policejní prezidium - Ředitelství služby dopravní policie; zpracování vlastní

Následky DN dle typu silnice

PŘEHLED NEHODOVOSTI DLE DRUHU KOMUNIKACE - CELÁ ČR 2005 - 2014

DN / druh komunikace	Dálnice a rychlostní komunikace	Silnice I. tř.	Silnice II. tř.	Silnice III. tř.	Ostatní komunikace	Celkem
Celkem DN (prům. za rok)	3 332	20 775	17 703	13 777	65 160	120 747
DN usmrceno	25	283	184	136	138	766
DN s TZ	55	690	702	552	926	2 925
DN s LZ	341	3 862	4 105	3 062	6 611	17 981
DN s hm. škodou	2 912	15 939	12 713	10 028	57 273	98 863
Škoda [tis. Kč]	452 320	1 575 429	1 032 718	1 497 123	3 359 335	7 916 924
Poček kilometrů	1 235.2	5 773.9	14 577.4	34 161.1	74 919.0	130 666.6
Počet DN / 1 km	2.70	3.60	1.21	0.40	0.87	0.92
Škoda [tis. Kč] / 1 km	366	273	71	44	45	61
Škoda [tis. Kč] / 1 DN	136	76	58	109	52	66

Zdroj: Policejní prezidium - Ředitelství služby dopravní policie, Český statistický úřad; zpracování vlastní

- **nejbezpečnější: silnice III. třídy 0,4 DN/1 km**
silnice III. třídy (44 tis. Kč/1 km)
- **nejnebezpečnější : silnice I. třídy (3,6 DN/1 km)**
dálnice a rychl. kom. (366 tis./1 km)

Následky DN dle věku řidiče

- závažnost v souvislosti s věkem řidiče / rok



Ekonomické následky DN



NÁSLEDKY DOPRAVNÍCH NEHOD - CELÁ ČR

Následek / Rok	2005	2006	2007	2008	2009	2010	2011	2012	2013	2014
HDP [mld. Kč]	3 116,1	3 352,6	3 662,6	3 848,4	3 759,0	3 790,9	3 823,4	3 845,9	3 883,8	4 261,1
Celkové ztráty [mld. Kč]	51,55	47,61	50,17	48,73	33,28	56,53	51,71	51,49	51,77	53,24
HDP / Celkové ztráty	1,65%	1,42%	1,37%	1,27%	0,89%	1,49%	1,35%	1,34%	1,33%	1,25%

Zdroj: Policejní prezidium - Ředitelství služby dopravní policie, Český statistický úřad; zpracování vlastní

C. Shrnutí výsledků zkoumání

- shrnutí výše uvedených zjištění o dopravních nehodách
- shrnutí příčin dopravních nehod
- shrnutí následků dopravních nehod (škody na zdraví a majetku včetně ekonomických následků)
- shrnutí okolností dopravních nehod
- návrhy opatření k eliminaci příčin dopravních nehod včetně legislativy

Návrh opatření

- Rychlost: měřiče rychlosti, zpomalovací semaforey (využít fotoaparátu - obrázek obsahuje rychlost + foto vozidla a foto semaforu = průjezd na červenou), retardéry, radary s fotoaparátem (změří a zaznamenají rychlost vozidla včetně fotodokumentace)
- Nedání přednost: určení křižovatek, kde dochází k dopravním nehodám a jejich případnou úpravu dle technických norem
- audit dopravního značení
- dopravní výchova do osnov škol, základních i středních
- výuka v autoškolách
- řidičský průkaz na zkoušku či dobu určitou
- zprůsnění podmínek pro vydání řidičských průkazů (nových či znovuvracených)

Návrh legislativních opatření

- **Silniční zákon**:
 - Zvýšení hodnoty finančního postihu (pokuty) za porušení ustanovení o rychlosti
 - zvýšení bodového ohodnocení
 - pak možnost odebrání průkazu Policií na místě
 - možnosti odebrání řidičského průkazu při opakovaném porušování ustanovení silničního zákona (tzv. 3x a dost)
 - zrušení institutu „osoby blízké“
 - jasný výklad hodnoty alkoholu
 - reflexní prvky u chodců
- **zákon o myslivosti**: odpuzovače zvěře
- **linka 112**: úprava procesu přijímání oznámení

Děkuji za pozornost