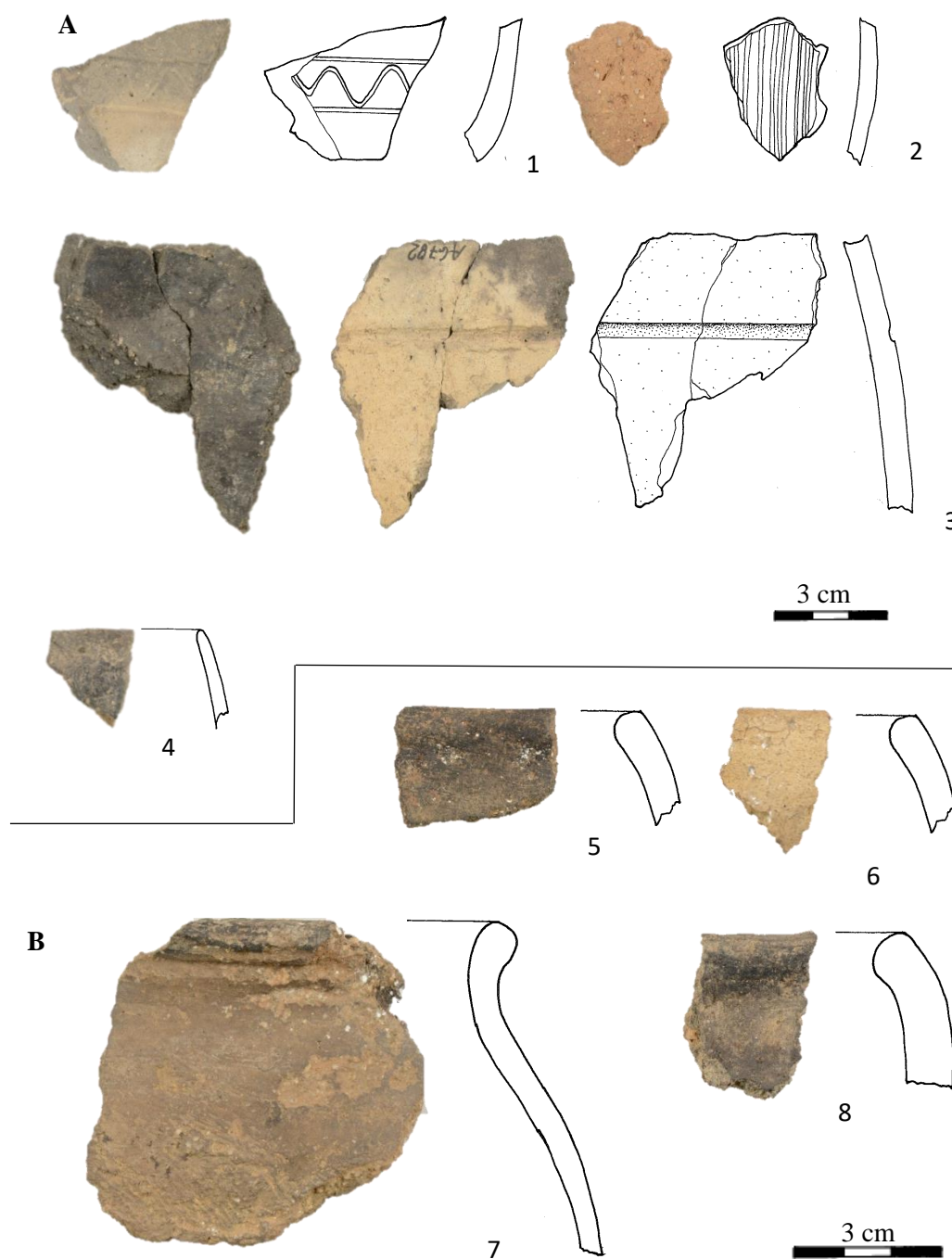
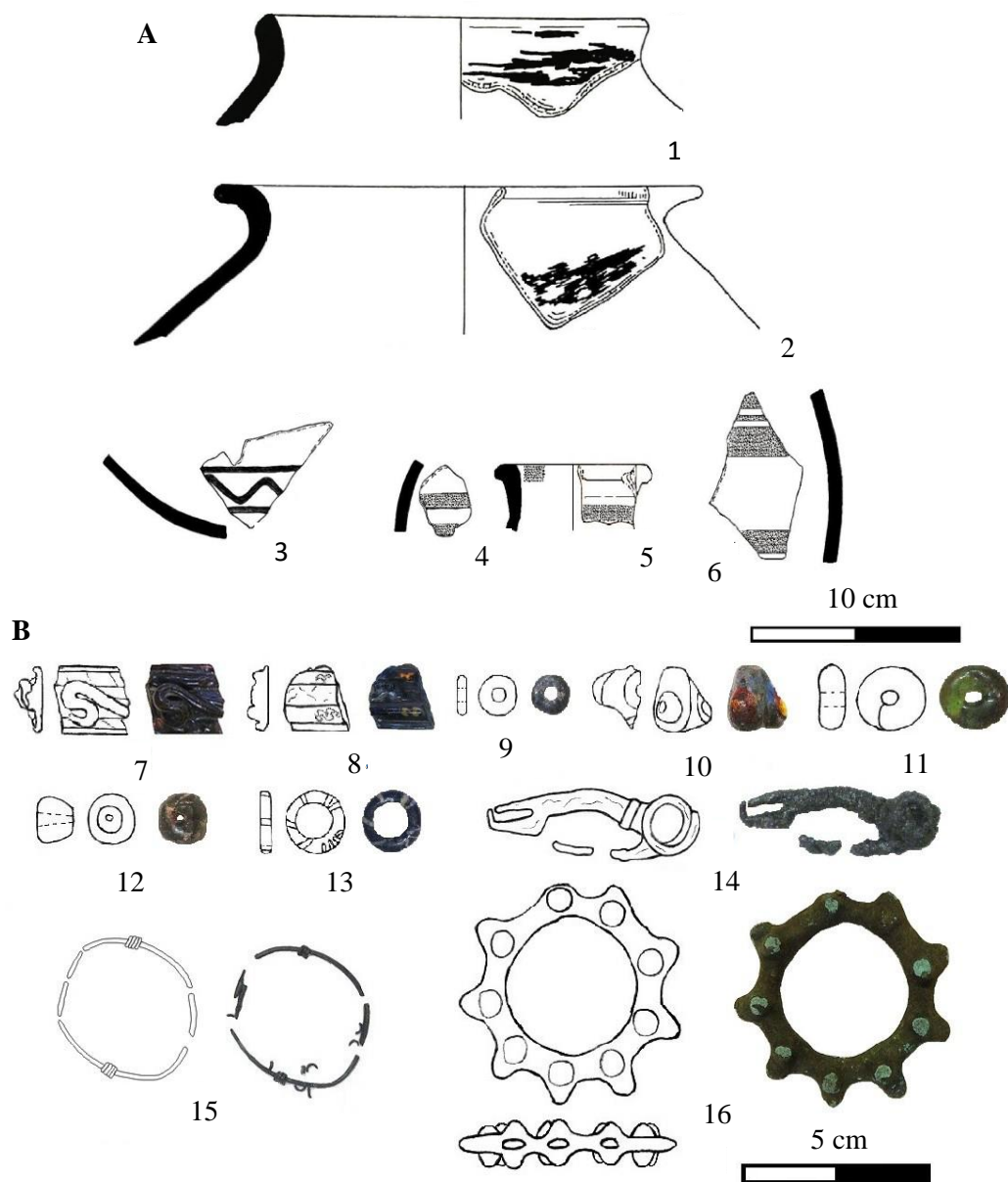


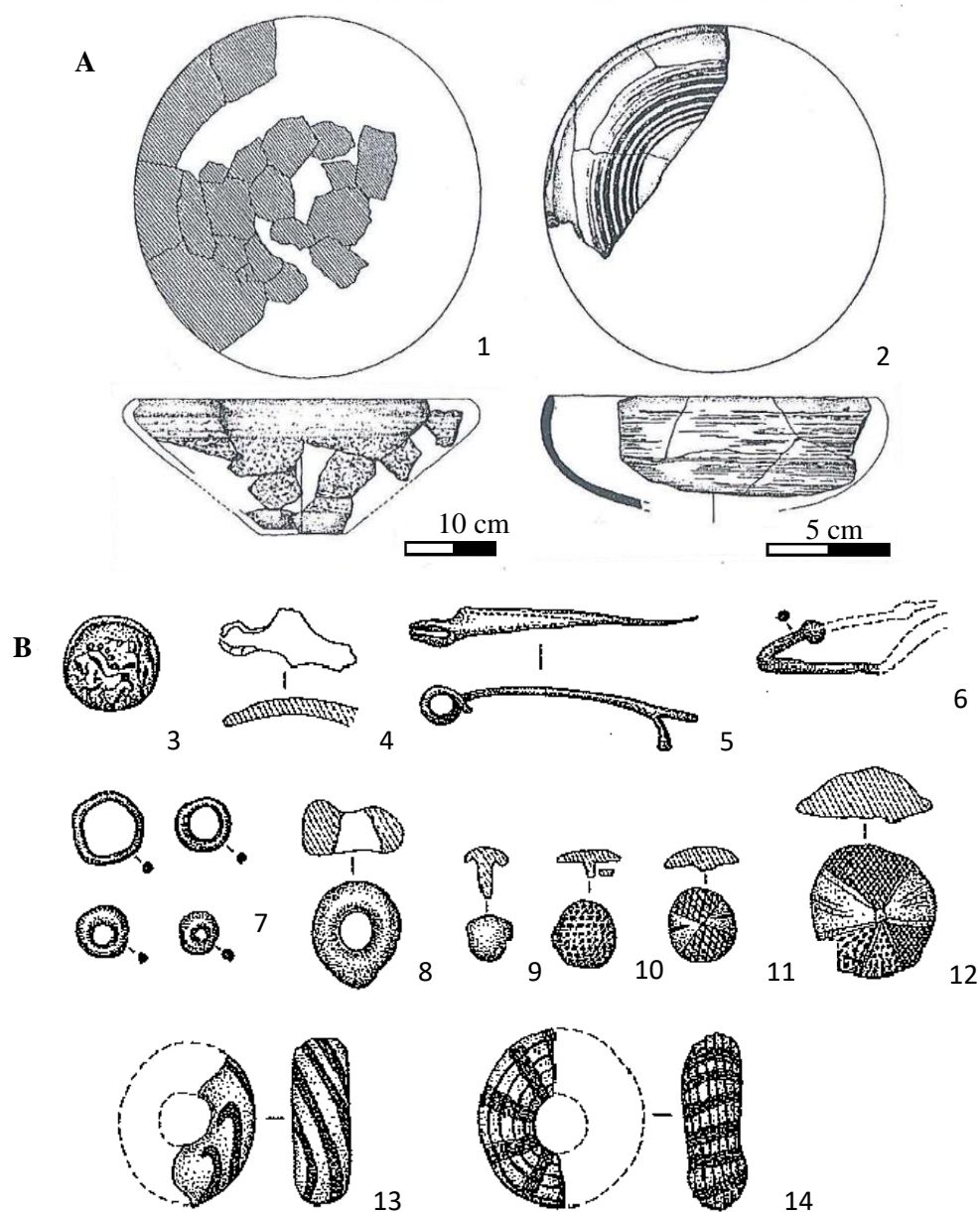
Tab. 1 Bělá u Turnova, okr. Semily; Kristova jeskyně; 1-4 keramika (LT C – LT D1) a; 5 – Zlatý mušlovitý statér (LT D1). 1-4 kresba K. Suchopárová, foto M. Vrba; 5 podle *Prostředník 2007, Obr. 1, Jenč 2006, 172, Obr. 2*; upraveno



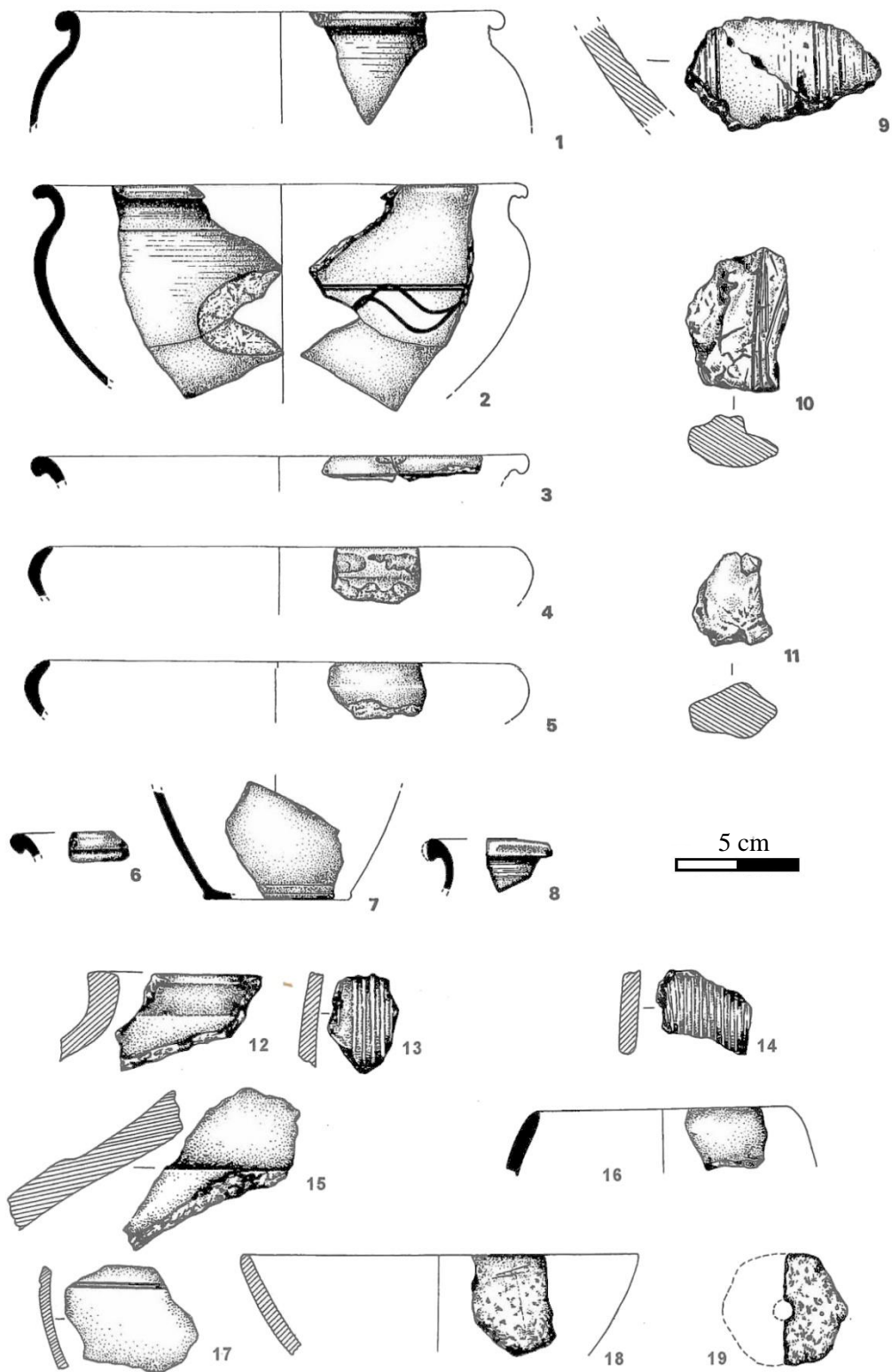
Tab. 2 A – Troskovice, okr. Semily, převis Věžák; B – Bělá u Turnova, okr. Semily; Konejlova jeskyně. A – datace podle Waldhauser – Krásný 2005, 130, Obr. 24 B – datace podle Prostředník, 185, Obr. 141; kresba K. Suchopárová; foto M. Vrba



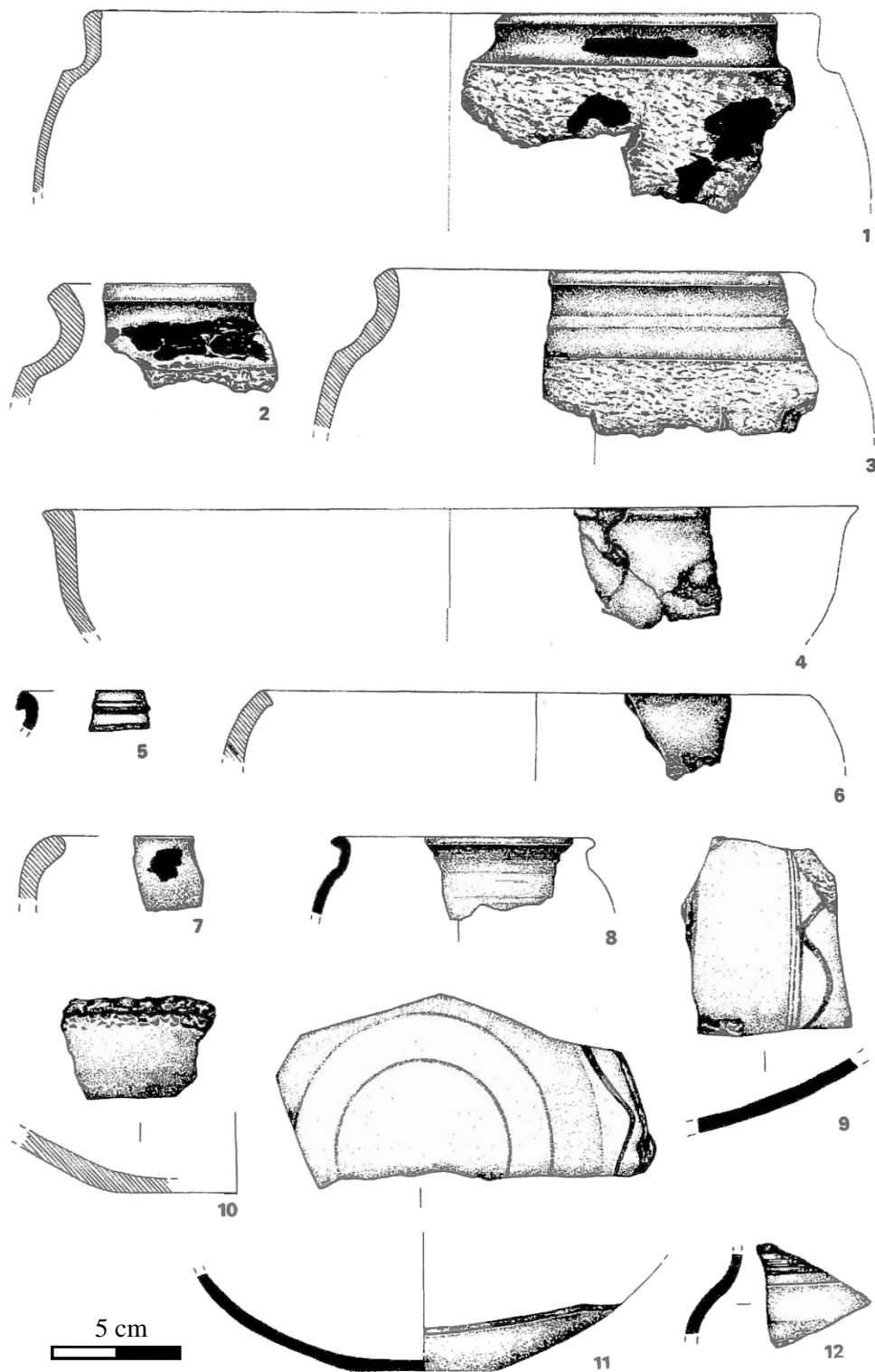
Tab. 3 Karlovice, okr. Semily: 1,3 – Čertova ruka – horní platetau; 2, 7-12 Čertova ruka – Novákova pec; 4-6 Čertova ruka – Šourkova díra; 13-15 Čertova ruka – Opomenutá; 16 – Čertova ruka – Velký amfiteátr; 2-3 smolný nátěr; 4-6 červená/ bílá malba. **A** – keramika, *souhrnně podle Kotýnek 2018, 1-Tab. IV:30; 2- Tab. II:10, 3 - Tab. VI; 4-5 - Tab. III:14, 15; 6 - Tab. IV:27; upraveno*; **B** – sklo, bronz (?), *podle Kotýnek 2018, Tab. XI, upraveno*



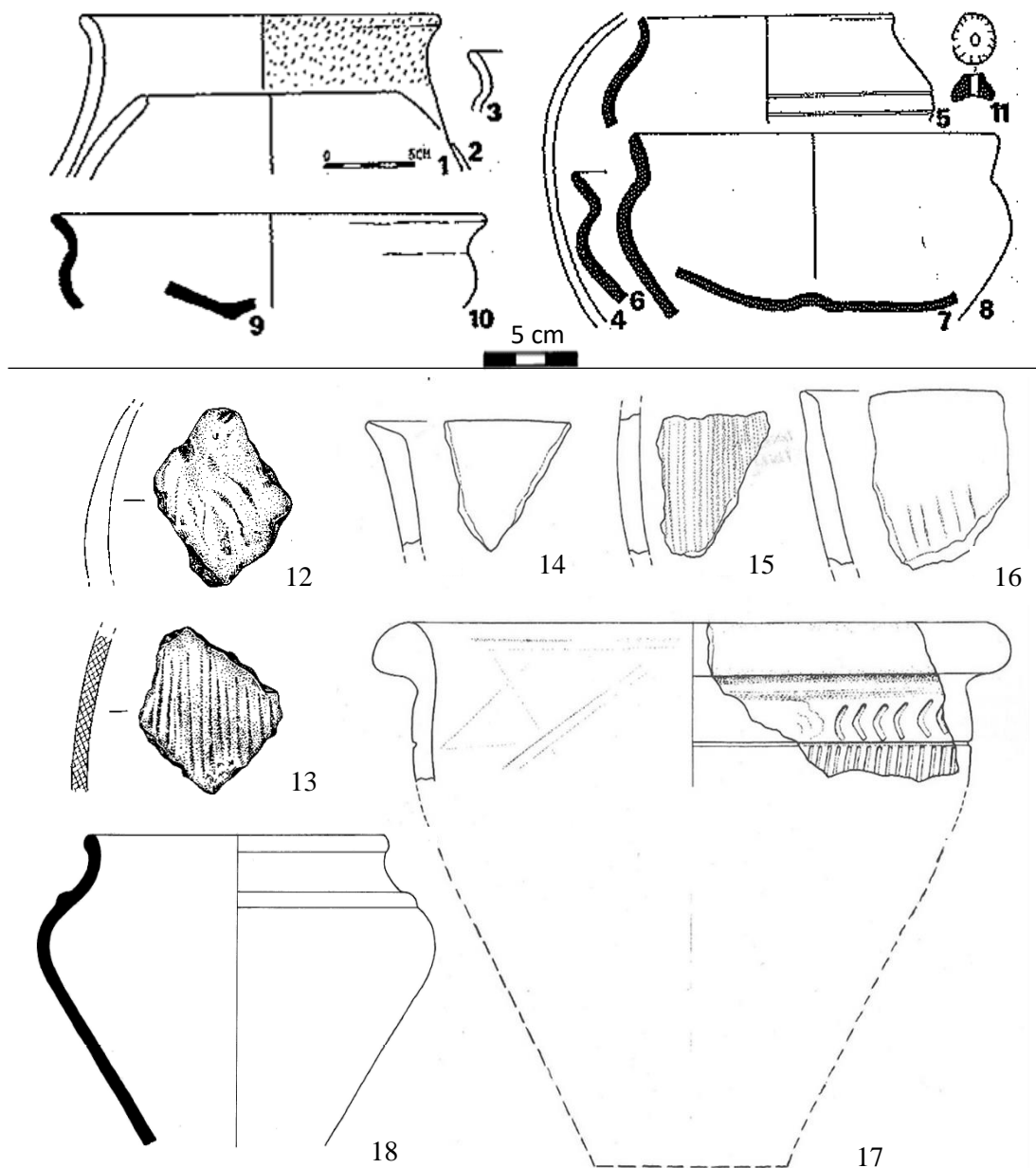
Tab. 4 A – Dobšín, okr. Mladá Boleslav – Knobloch-Skállova jeskyně; B – Pařezská Lhota, okr. Jičín – hrádek Pařez. A – keramika; podle Waldhauser 2006a, 90; upraveno; B – Drobné nálezy, 3 – Ag mince s motivem koně na rubu (?), 4 – neurčený kovový zlomek, 5 – Bz spona (Naheimská), 6 – Bz spona (spojená konstrukce?), 7 – Bz kroužky, 8 – jantarový korál, 9-12 – Bz hlavice hřebů, 13-14 – skleněné korály, modrý se žlutými a hnědými komponenty, bezbarvý se žlutými komponenty, podle Waldhauser 2002, 53; upraveno (bez měřítka)



Tab. 5 Srbsko, okr. Mladá Boleslav – Sokolka. 1,2,3,4,5,6,7,8,16 – tenkostěnná na kruhu točená keramika, 10,11 – mazanice, 13,14 – tuhový materiál, 19 – přeslen; podle Waldhauser – Koldová 2006, 569, Obr. 23, upraveno



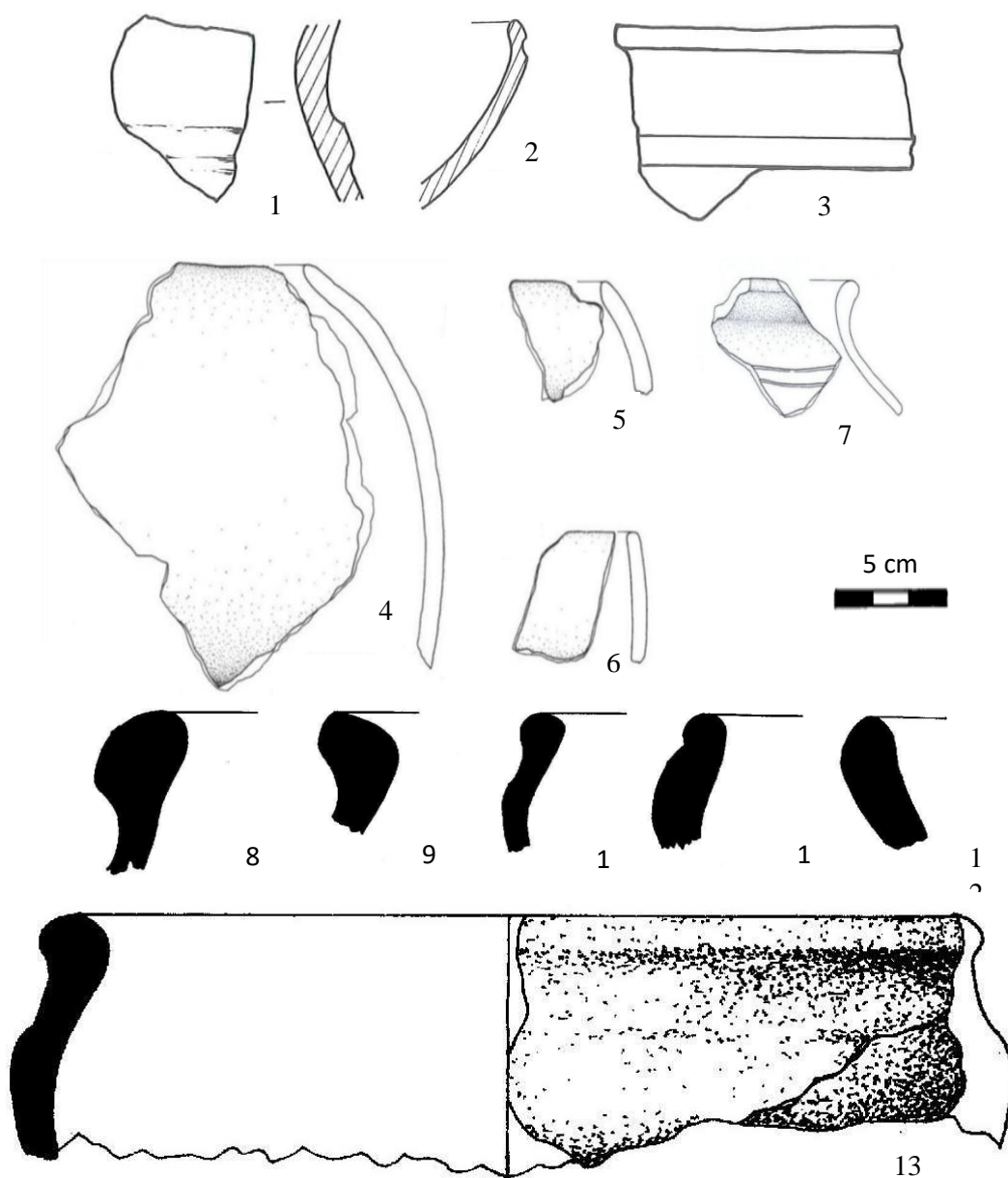
Tab. 6 Sokolka, 8,9,11,12 – keramika tenkostěnná, točená na kruhu, podle Waldhauser – Koldová 2006, 568, Obr. 22, upraveno



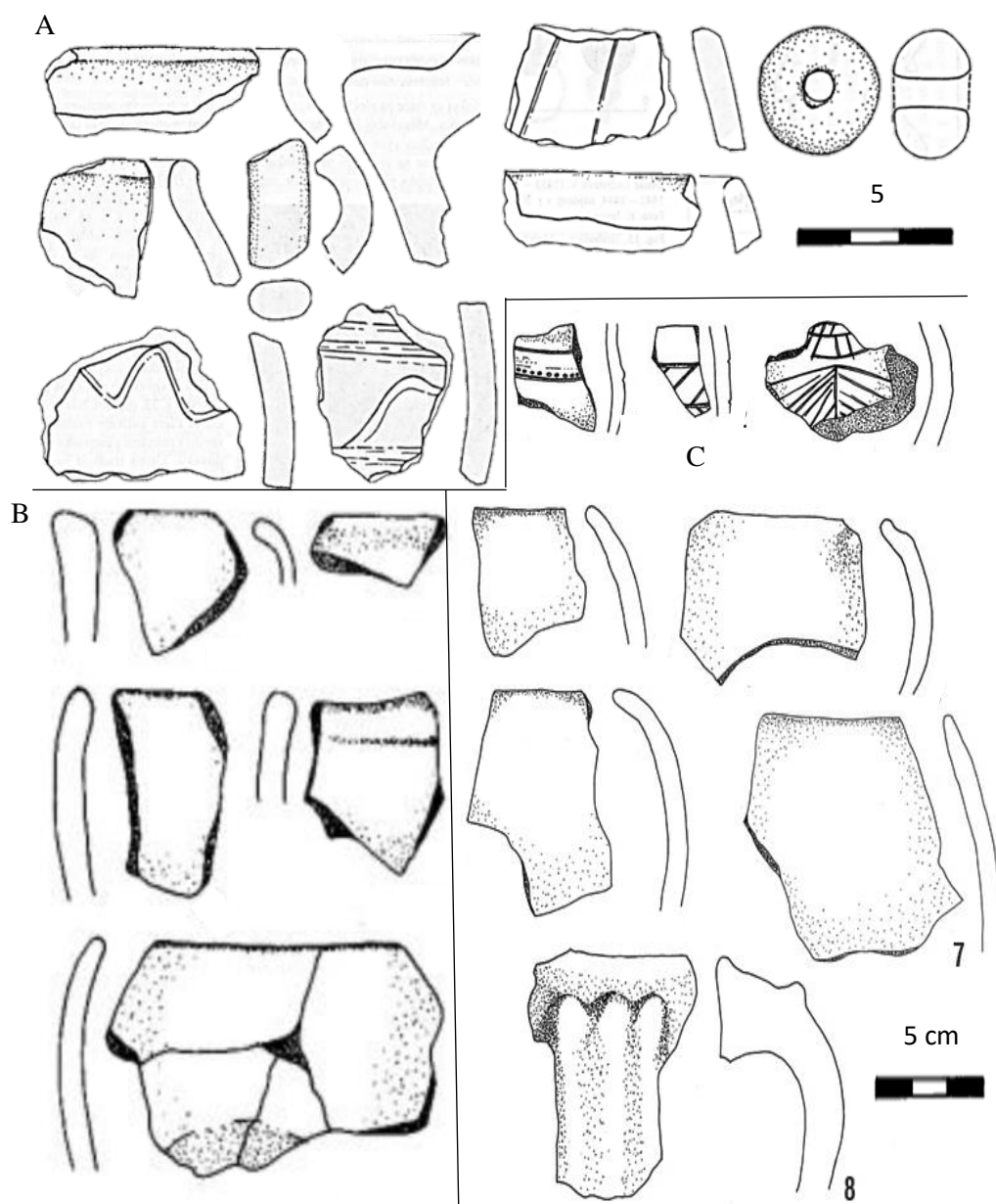
Tab. 7 Mužský, okr. Mladá Boleslav – hradiště Klamorna (1-11); **Vesec u Sobotky, okr. Jičín** – Poráň (12-13), bez měřítka; **Sloup, okr. Blansko** – Jeskyně Kůlna (14-17), bez měřítka; **Březina, okr. Brno – venkov** – Drátenická jeskyně (18), bez měřítka; 1-10, 12-18 – Keramika, 11 – přeslen; 1-11 podle *Waldhauser 2002, 110, upraveno*; 12-13 podle *Waldhauser 2002, 70, upraveno*; 14-17 podle *Valoch a kol. 2011, Tab. 4, upraveno*; 18 podle *Ondroušková 2011, 58; týž Tab. 20:3*



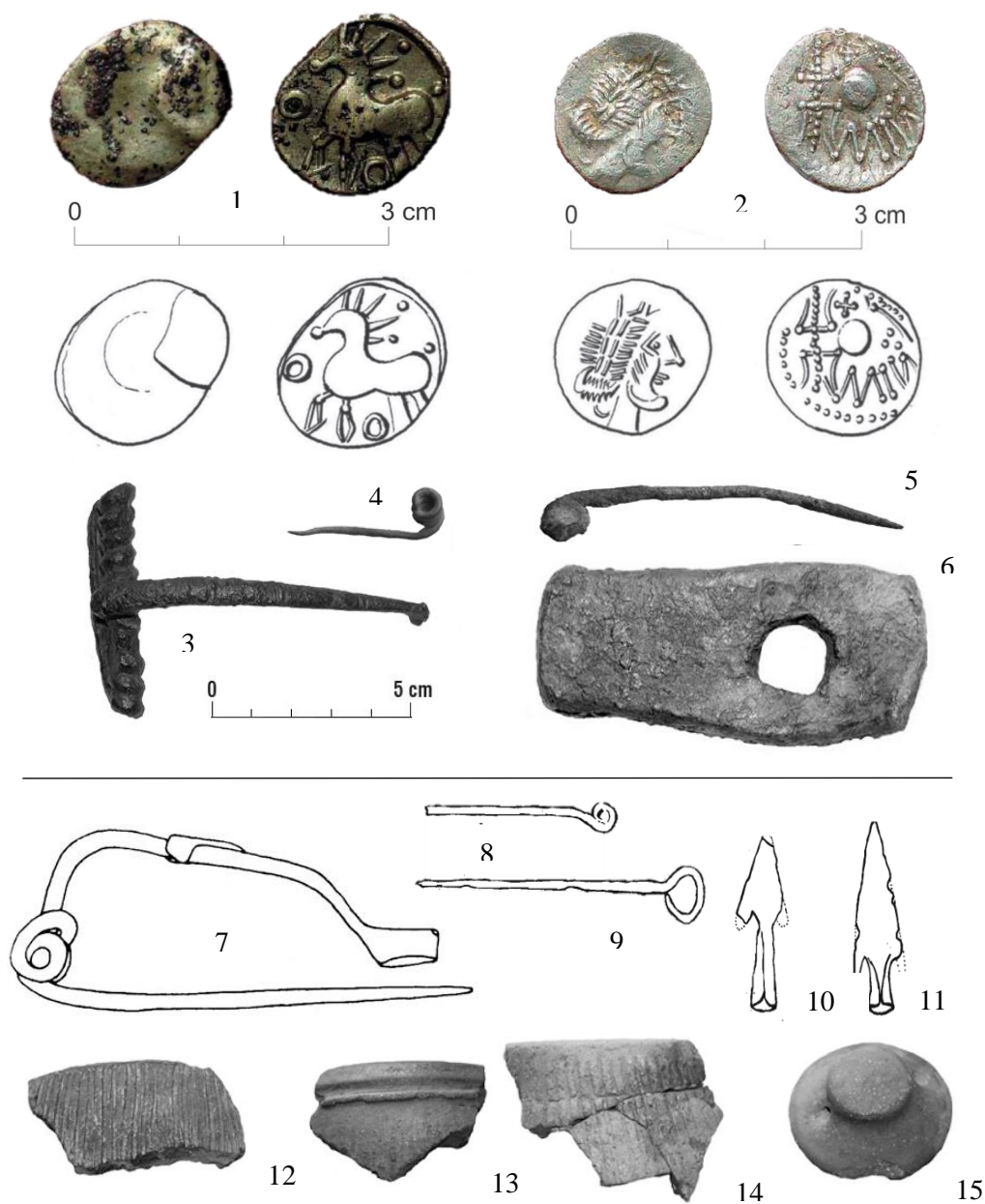
Tab. 8 Lažánky, okr. Blansko – Rytířská jeskyně (1); Habrůvka, okr. Brno – Býčí skála (2, 3, 4-7); Mokrý u Brna, okr. Brno – jeskyně Pekárna (5), bez měřítka; 1 – Keramika (pozdní LT), 2,3,4 – bronzové nánožníky (LT B), 5 – spona spojené konstrukce (LT B/LT C), 6,7 – sapropelitové/švartnové náramky (patrně také LT B/LT C). 1 – podle Ondroušková 2008, str. 19; Ondroušková 2011, Tab. Č. 19:13; upraveno; 2, 3 – podle Ondroušková 2011, Tab. 49:19; 4,6,7 – podle Golec, M. 2015, 146, Obr. VIII.62; 5 – podle Ondroušková 2011, Tab. č. 99:19



Tab. 9 Tmář, okr. Beroun – Dolní jeskyně (1, 2), bez měřítka; **Srbsko, okr. Beroun** – Patrová jeskyně (3), bez měřítka; Ižipovce, okr. Liptovský Mikuláš – Vápencová jaskyňa v Lômoch (4-7); **Mokrá u Brna, okr. Brno** – jeskyně Pekárna (8-13); bez měřítka. 1, 2 – podle Sklenář – Matoušek 1994, 183, Taf. XXXIII:35,36; 3 – podle Sklenář-Matoušek 1994, 180, Taf. XXX:15; 4-8 – podle Ondroušková 2011, Tab. Č. 97:2,3,4,5; Tab. Č. 99:18; upraveno; 9 – podle Ondroušková 2011, Tab. Č. 99: 17; 4-6 podle Soják 2007, obr. 10, upraveno; 7 – podle Soják 2007, obr. 9, upraveno

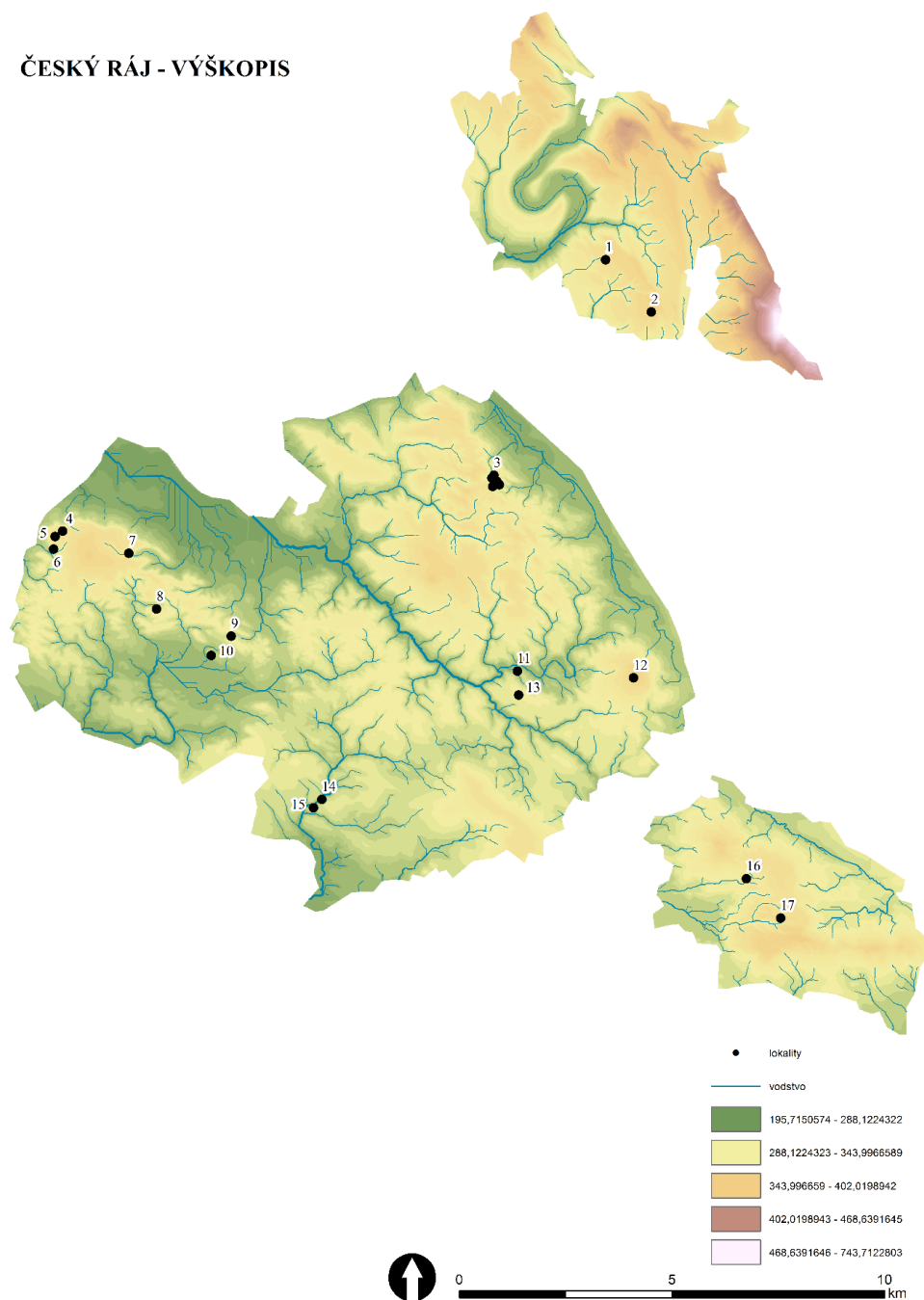


Tab. 10 Hrabušice, okr. Spišská Nová Ves – Mníchova diera (A); Lisková, okr. Rožumberok – Liskovská jaskyňa (B), bez měřítka; Liptovské Matiašovce, okr Liptovský Mikuláš – Převis nad občasnou vyvieračkou (C). A – podle Soják 2003, 124, Obr. 16, upraveno; B – podle Šimková 2006, upraveno; C – podle Struhár 2014, Obr. 9, upraveno



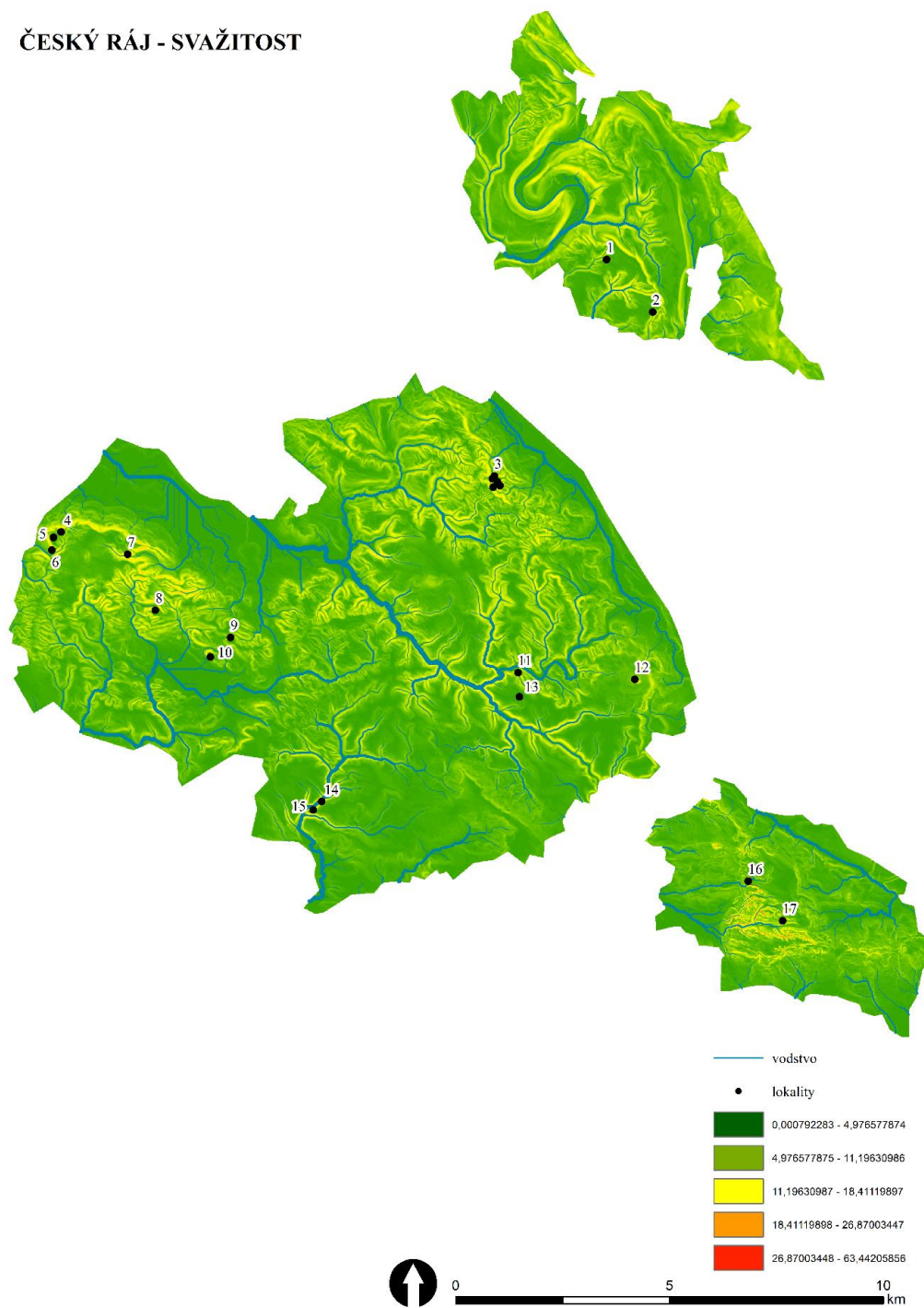
Tab. 11 Demänovská dolina, okr. Liptovský Mikuláš – Jeskyně v Sokole (1), – Zbojnická jaskyňa (3); Liptovské Matiašovce, okr. Liptovský Mikuláš – Jeskyně Dúpnica (2, 4, 7), – Previs nad občasnou vyvierackou (5); Letanovce, ok. Spišská Nová Ves – Čertova diera (6); Lisková, okr. Rožumberok – Liskovská jaskyňa (8-15), bez měřítka

ČESKÝ RÁJ - VÝŠKOPIS



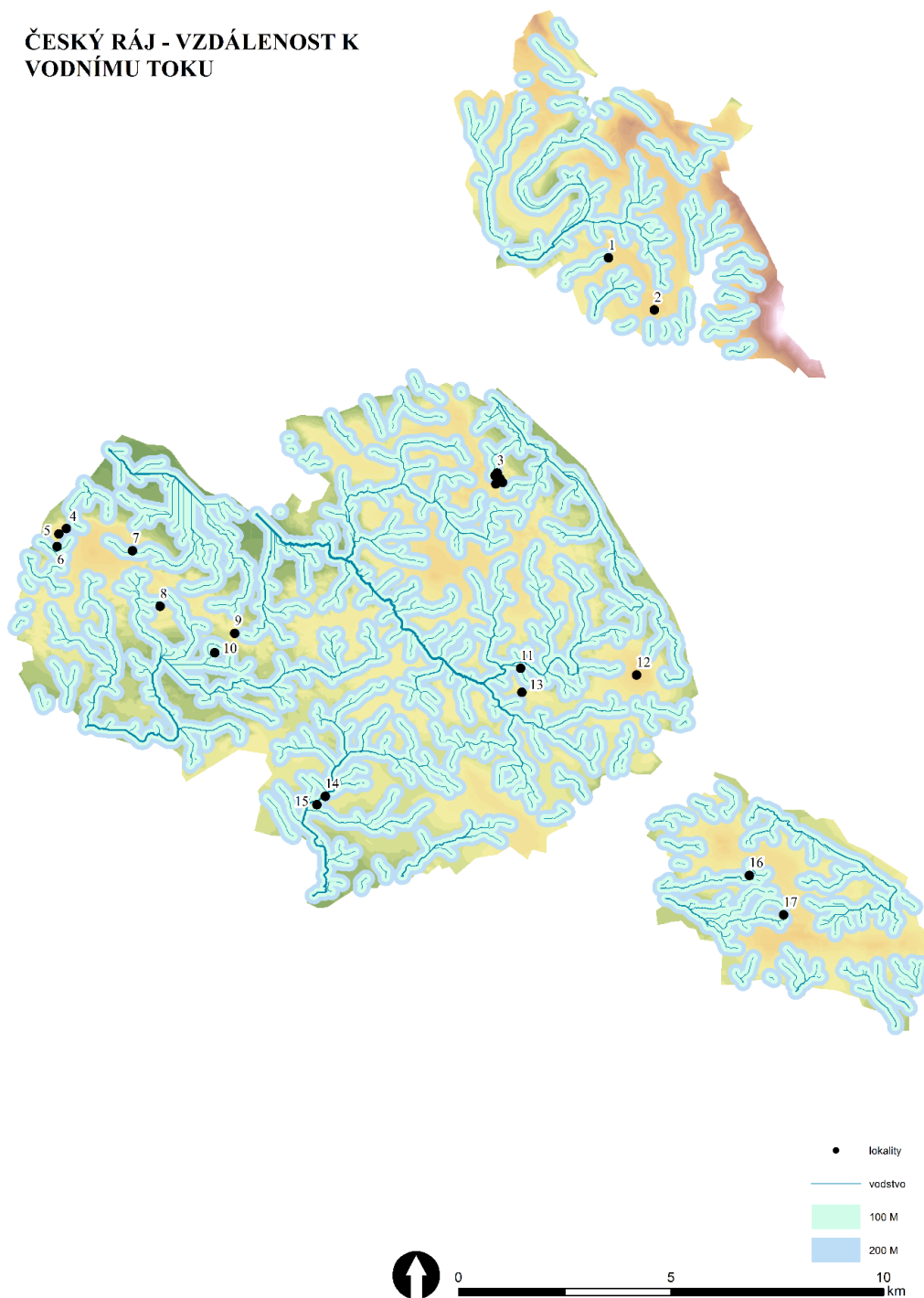
Tab. 12 Český ráj – Výškopis; Lokality Český ráj (číslo – poloha): 1 Konejlova jeskyně; 2 Kristova Jeskyně; 3 Čertova ruka; 4 Hradiště Hrada 2; 5 Hradiště Hrada 1; 6 hradiště Klamorna; 7 Jeskyně Portál; 8 Velký Mamučák; 9 Převis Kopřivák; 10 Sokolka; 11 převis Věžák; 12 Hradní skála; 13 Semín; 14 Knobloch Skálova jeskyně; 15 Porán pod abri; 16 Hradek Pařez; 17 Pod skautskou vyhlídkou

ČESKÝ RÁJ - SVAŽITOST



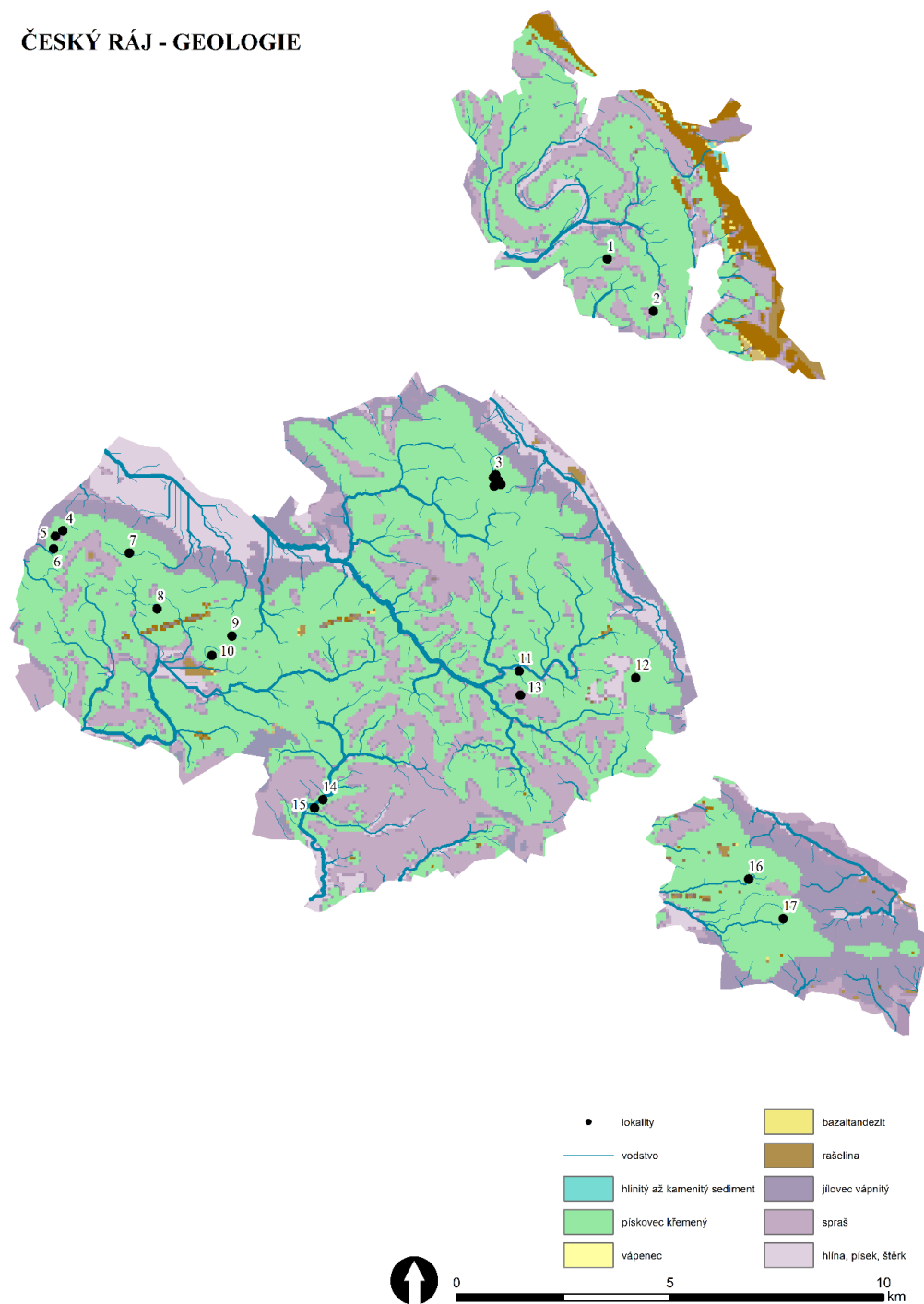
Tab. 13 Český ráj – Svažitost; Lokality Český ráj (číslo – poloha): 1 Konejlova jeskyně; 2 Kristova Jeskyně; 3 Čertova ruka; 4 Hradiště Hrada 2; 5 Hradiště Hrada 1; 6 hradiště Klamorna; 7 Jeskyně Portál; 8 Velký Mamučák; 9 Převis Koprivák; 10 Sokolka; 11 převis Věžák; 12 Hradní skála; 13 Semín; 14 Knobloch Skálova jeskyně; 15 Porán pod abri; 16 Hhradek Pařez; 17 Pod skautskou vyhlídkou

**ČESKÝ RÁJ - VZDÁLENOST K
VODNÍMU TOKU**



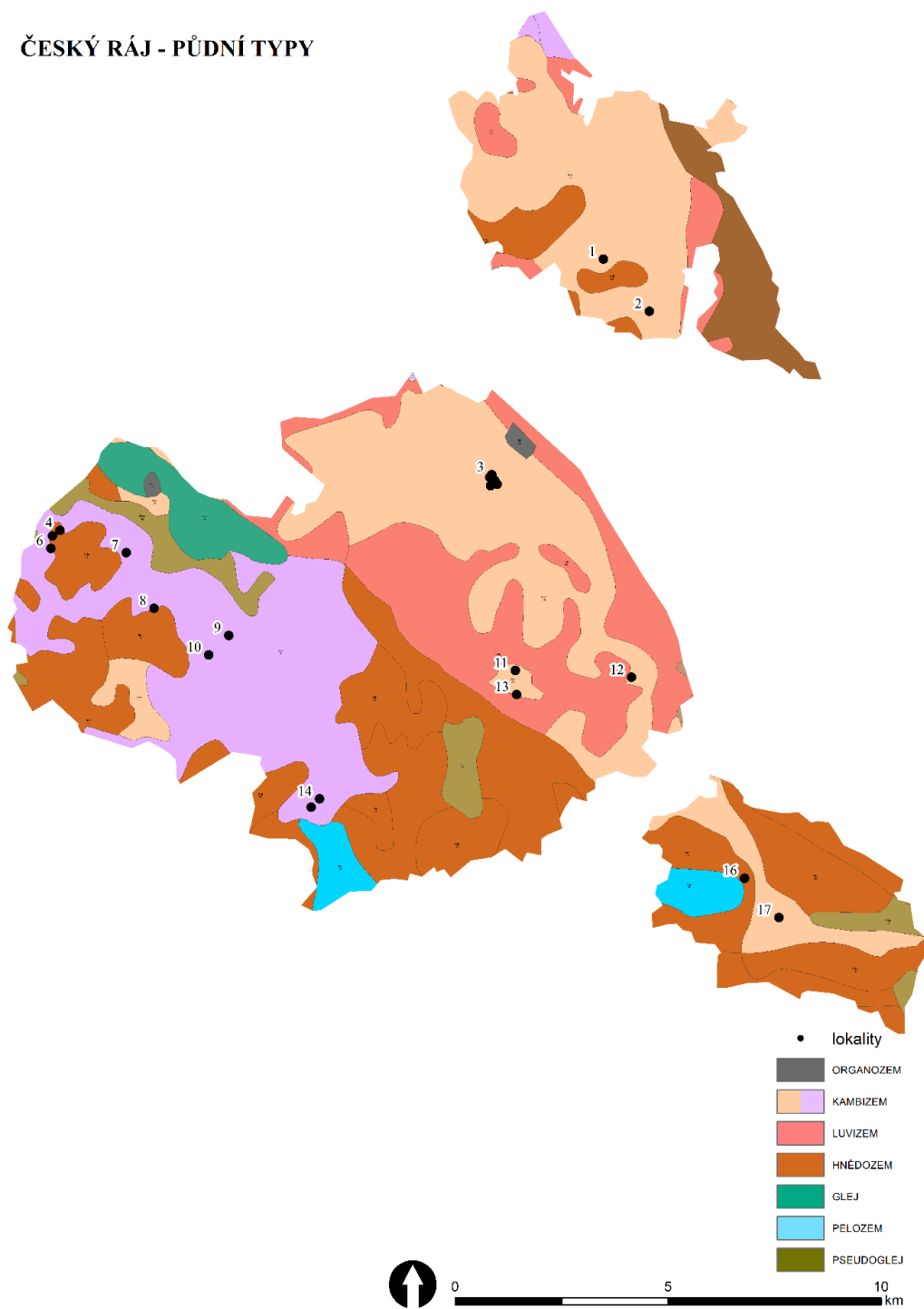
Tab. 15 Český ráj – Vzdálenost k vodnímu toku; Lokality Český ráj (číslo – poloha): **1** Konejlova jeskyně; **2** Kristova Jeskyně; **3** Čertova ruka; **4** Hradiště Hrada 2; **5** Hradiště Hrada 1; **6** hradiště Klamorna; **7** Jeskyně Portál; **8** Velký Mamučák; **9** Převís Kopřivák; **10** Sokolka; **11** převis Věžák; **12** Hradní skála; **13** Semín; **14** Knobloch Skálova jeskyně; **15** Poráň pod abri; **16** Hhradek Pařez; **17** Pod skautskou vyhlídkou

ČESKÝ RÁJ - GEOLOGIE

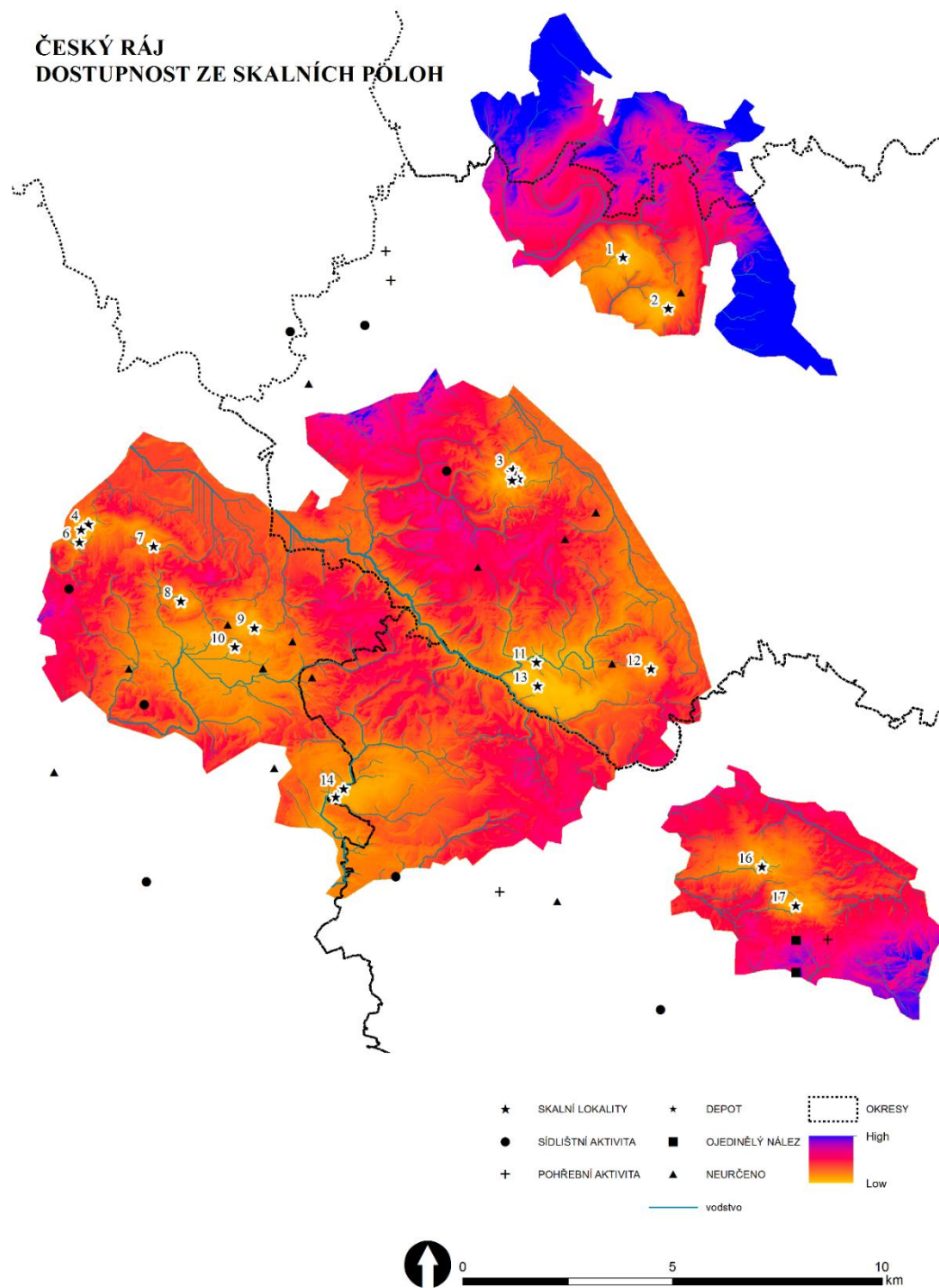


Tab. 16 Český ráj – Geologie; Lokality Český ráj (číslo – poloha): **1** Konejlova jeskyně; **2** Kristova Jeskyně; **3** Čertova ruka; **4** Hradiště Hrada 2; **5** Hradiště Hrada 1; **6** hradiště Klamorna; **7** Jeskyně Portál; **8** Velký Mamučák; **9** Převis Koprivák; **10** Sokolka; **11** převis Věžák; **12** Hradní skála; **13** Semín; **14** Knobloch Skálova jeskyně; **15** Poráň pod abri; **16** Hradek Pařez; **17** Pod skautskou vyhlídkou

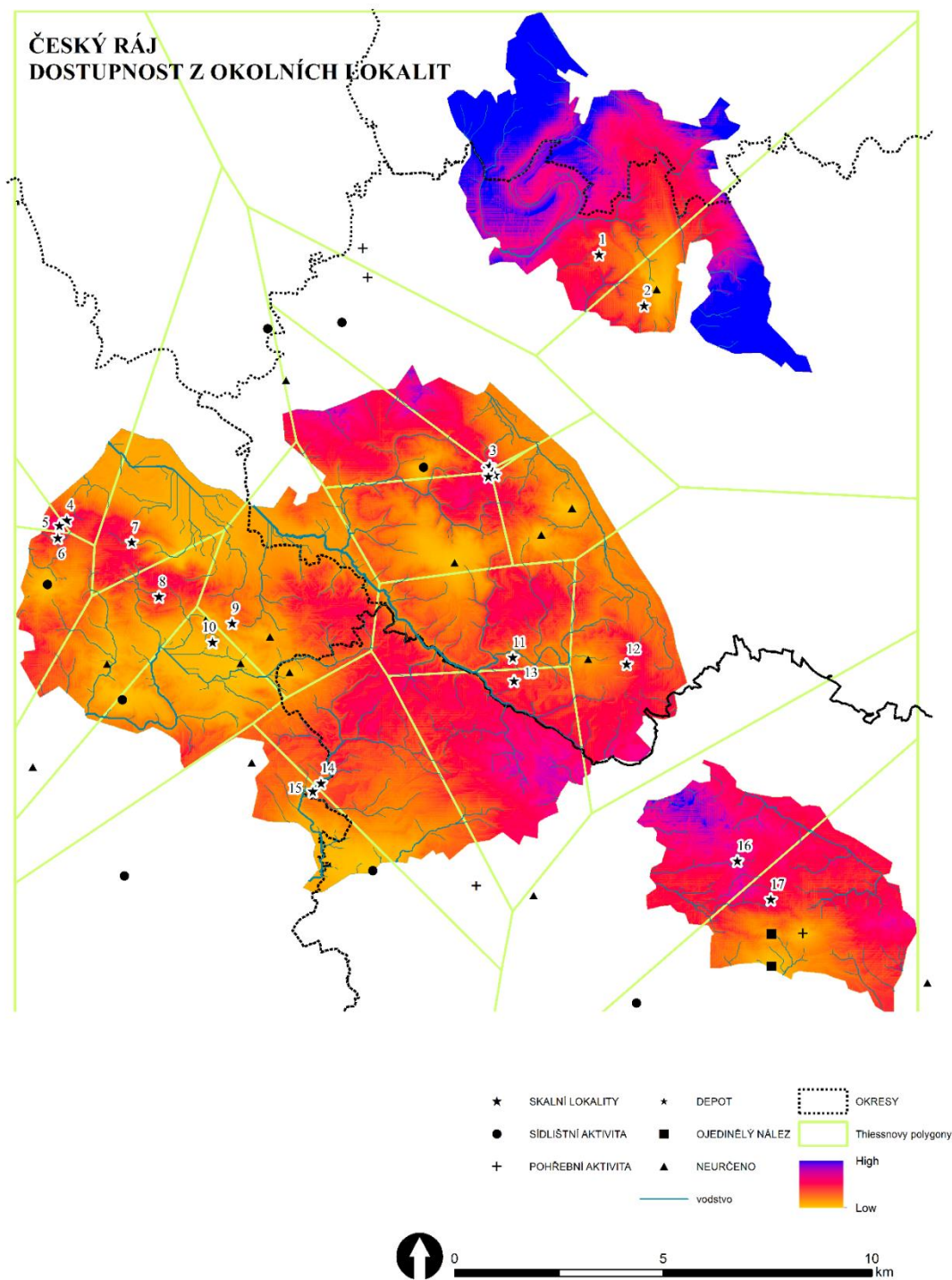
ČESKÝ RÁJ - PŮDNÍ TYPY



Tab. 17 Český ráj – Půdní typy; Lokality Český ráj (číslo – poloha): 1 Konejlova jeskyně; 2 Kristova Jeskyně; 3 Čertova ruka; 4 Hradiště Hrada 2; 5 Hradiště Hrada 1; 6 hradiště Klamorna; 7 Jeskyně Portál; 8 Velký Mamučák; 9 Převís Kopřivák; 10 Sokolka; 11 převis Věžák; 12 Hradní skála; 13 Semín; 14 Knobloch Skálova jeskyně; 15 Poráň pod abri; 16 Hhradek Pařez; 17 Pod skautskou vyhlídkou

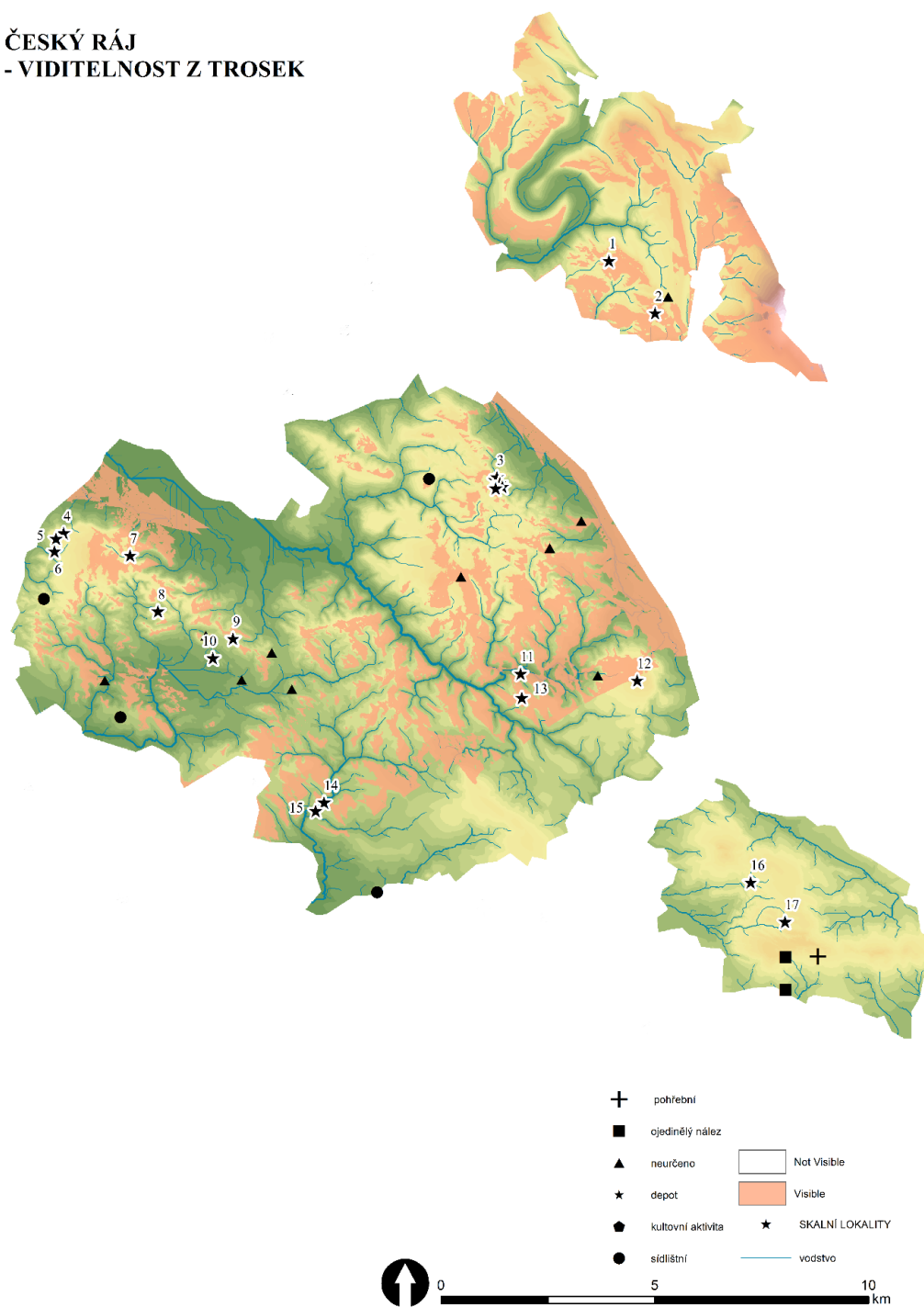


Tab. 18 Český ráj – Dostupnost ze skalních lokalit; Lokality Český ráj (číslo – poloha): **1** Konejlova jeskyně; **2** Kristova Jeskyně; **3** Čertova ruka; **4** Hradiště Hrada 2; **5** Hradiště Hrada 1; **6** hradiště Klamorna; **7** Jeskyně Portál; **8** Velký Mamučák; **9** Převís Kopřivák; **10** Sokolka; **11** převis Věžák; **12** Hradní skála; **13** Semín; **14** Knobloch Skálova jeskyně; **15** Porán pod abri; **16** Hradek Pařez; **17** Pod skautskou vyhlídkou



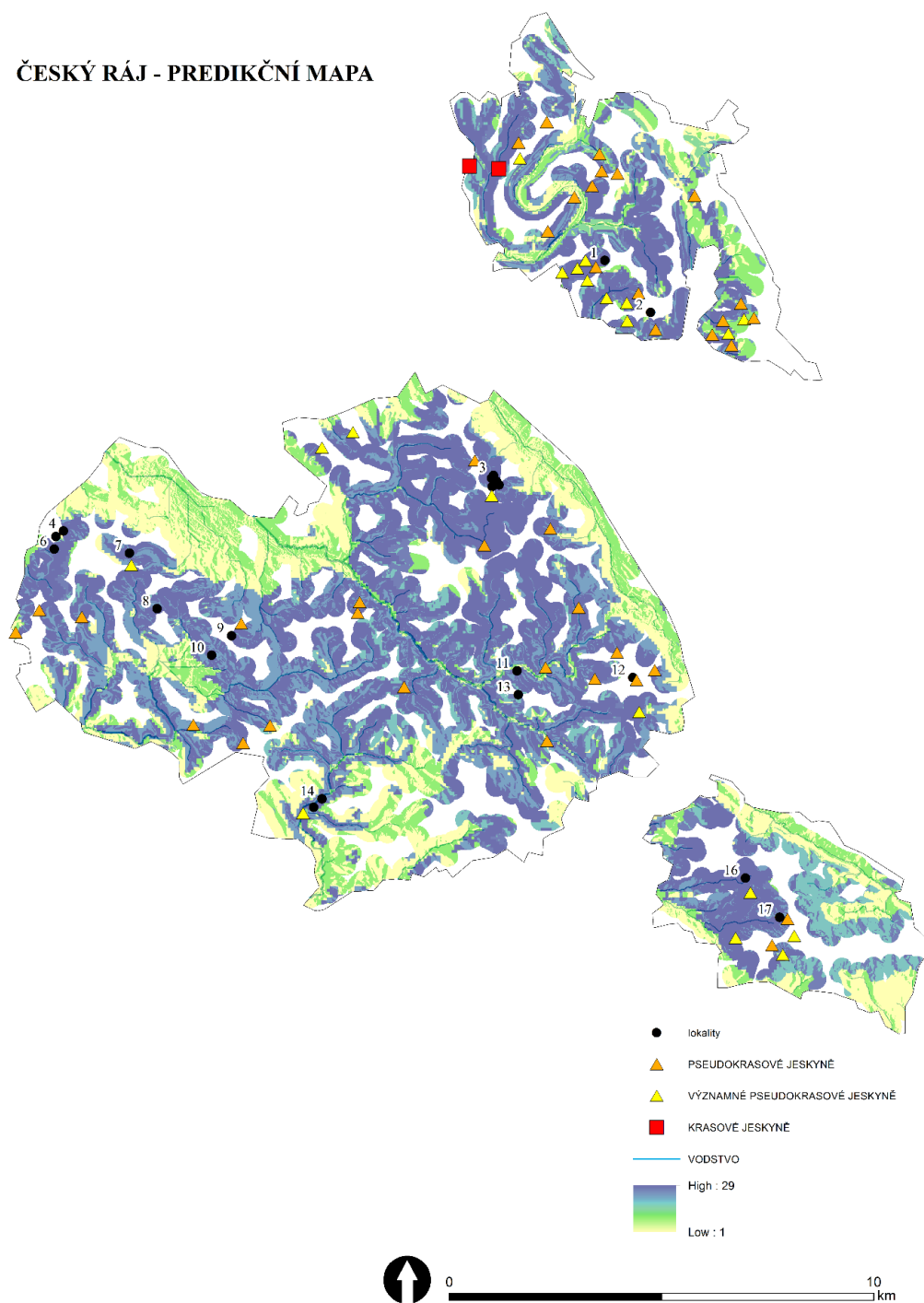
Tab. 20 Dostupnost včetně Thierssových polygonů, Český ráj – Svažitost; Lokality Český ráj (číslo – poloha): 1 Konejlova jeskyně; 2 Kristova Jeskyně; 3 Čertova ruka; 4 Hradiště Hrada 2; 5 Hradiště Hrada 1; 6 hradiště Klamorna; 7 Jeskyně Portál; 8 Velký Mamučák; 9 Převís Kopřivák; 10 Sokolka; 11 převís Věžák; 12 Hradní skála; 13 Semín; 14 Knobloch Skálava jeskyně; 15 Porán pod abri; 16 Hhradek Pařez; 17 Pod skautskou vyhlídkou

**ČESKÝ RÁJ
- VIDITELNOST Z TROSEK**



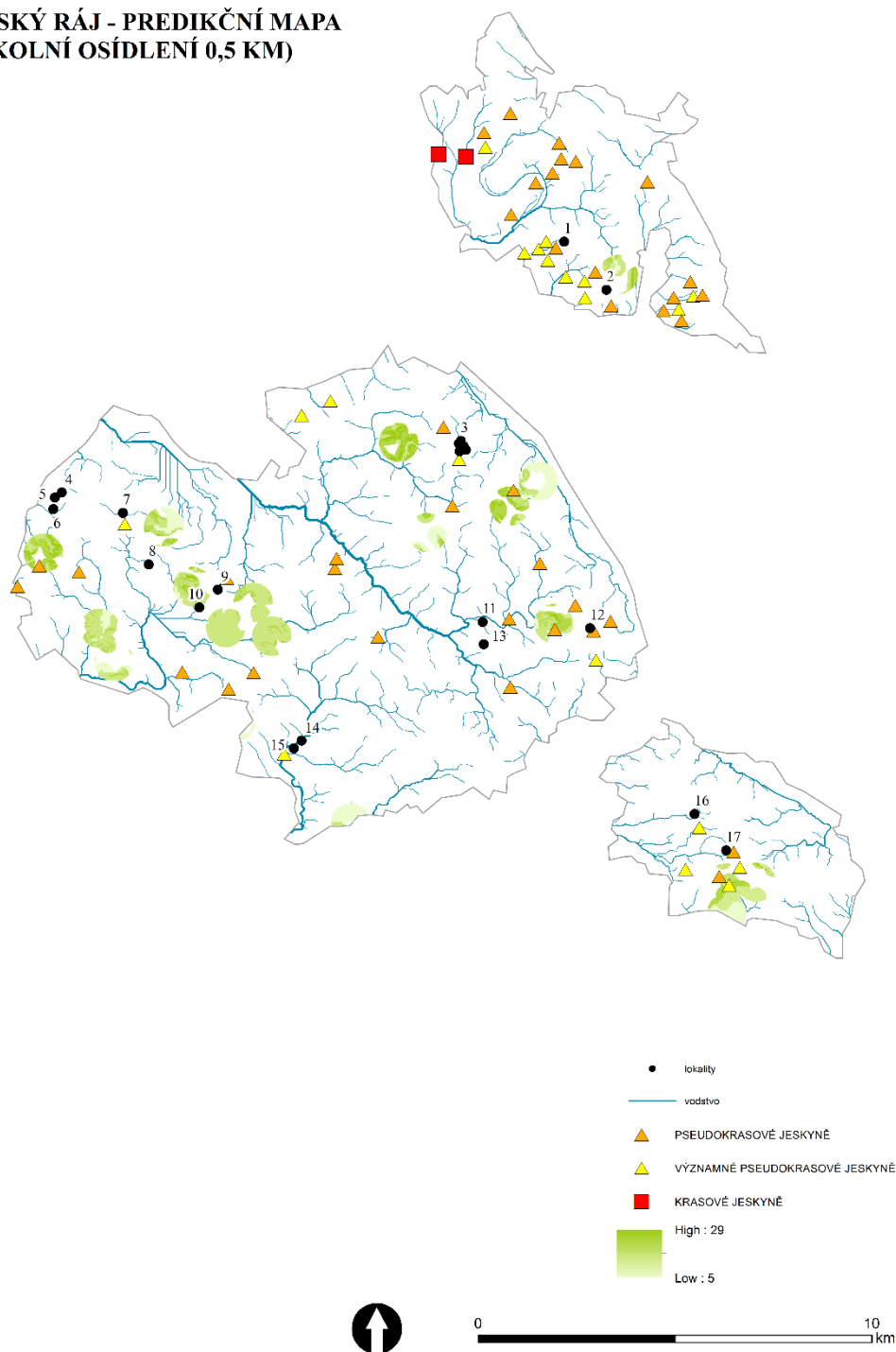
Tab. 21 Viditelnost z lokality č. 12 – Trosky – Hradní skála; Lokality Český ráj (číslo – poloha): **1** Konejlova jeskyně; **2** Kristova Jeskyně; **3** Čertova ruka; **4** Hradiště Hrada 2; **5** Hradiště Hrada 1; **6** hradiště Klamorna; **7** Jeskyně Portál; **8** Velký Mamučák; **9** Převis Kopřivák; **10** Sokolka; **11** převis Věžák; **12** Hradní skála; **13** Semín; **14** Knobloch Skálova jeskyně; **15** Poráň pod abri; **16** Hhradek Pařez; **17** Pod skautskou vyhlídkou

ČESKÝ RÁJ - PREDIKČNÍ MAPA



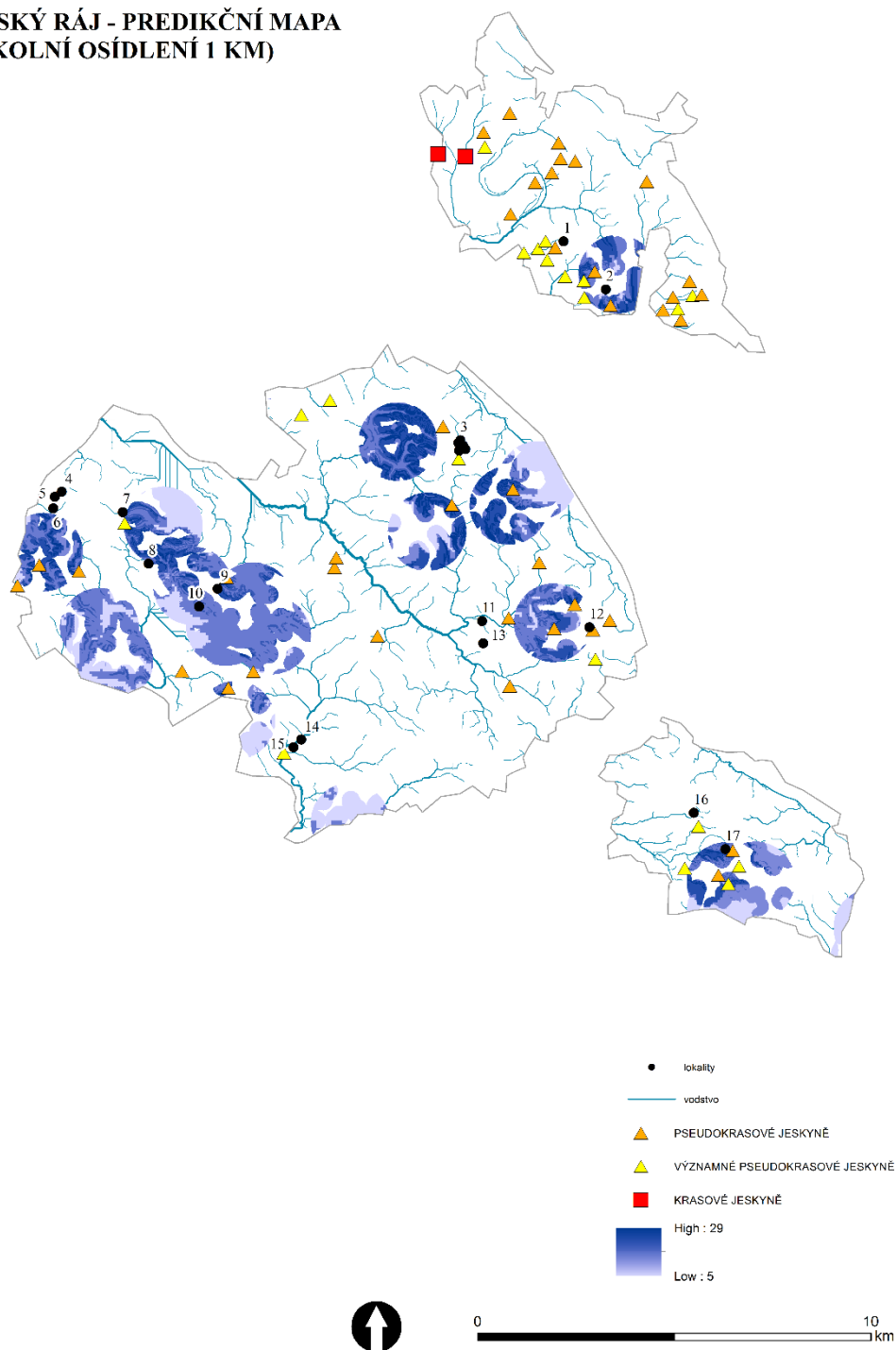
Tab. 22 Základní predikční mapa Českého ráje, včetně vyobrazení všech evidovaných krasových a pseudokrasových jeskyní; Lokality Český ráj (číslo – poloha): 1 Konejlova jeskyně; 2 Kristova Jeskyně; 3 Čertova ruka; 4 Hradiště Hrada 2; 5 Hradiště Hrada 1; 6 hradiště Klamorna; 7 Jeskyně Portál; 8 Velký Mamučák; 9 Převis Kopřivák; 10 Sokolka; 11 převis Věžák; 12 Hradní skála; 13 Semín; 14 Knobloch Skálava jeskyně; 15 Poráň pod abri; 16 Hrádek Pařez; 17 Pod skautskou vyhlídkou

**ČESKÝ RÁJ - PREDIKČNÍ MAPA
(OKOLNÍ OSÍDLENÍ 0,5 KM)**



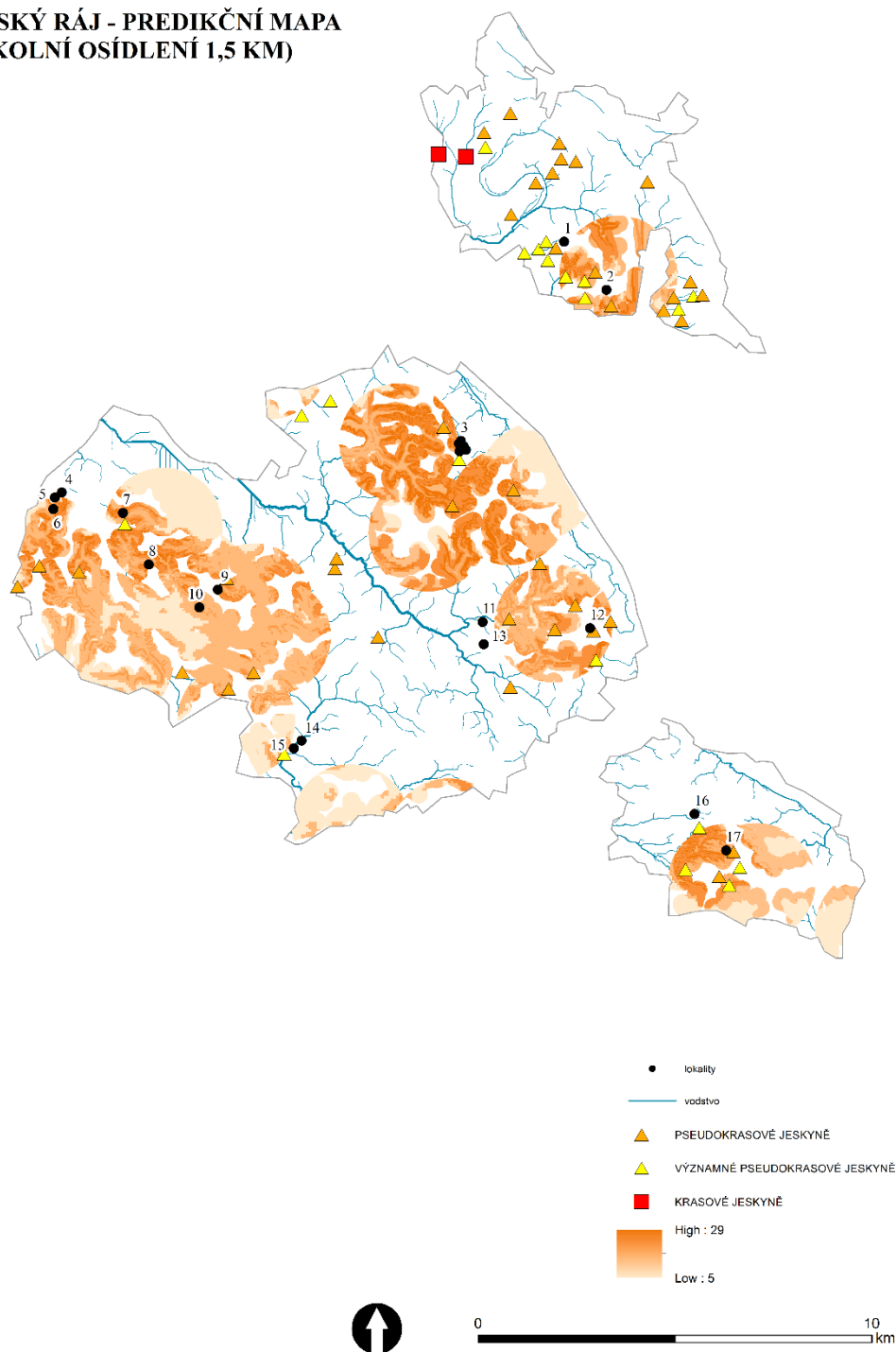
Tab. 23 Predikční mapa Českého ráje (respektující hranici osídlení v okruhu do 0,5 km), včetně vyobrazení všech evidovaných krasových a pseudokrasových jeskyní; Lokality Český ráj (číslo – poloha): **1** Konejlova jeskyně; **2** Kristova Jeskyně; **3** Čertova ruka; **4** Hradiště Hrada 2; **5** Hradiště Hrada 1; **6** hradiště Klamorna; **7** Jeskyně Portál; **8** Velký Mamučák; **9** Převis Kopřivák; **10** Sokolka; **11** převis Věžák; **12** Hradní skála; **13** Semín; **14** Knobloch Skálova jeskyně; **15** Poráň pod abri; **16** Hrádek Pařez; **17** Pod skautskou vyhlídkou

**ČESKÝ RÁJ - PREDIKČNÍ MAPA
(OKOLNÍ OSÍDLENÍ 1 KM)**



Tab. 24 Predikční mapa Českého ráje (respektující hranici osídlení v okruhu do 1 km), včetně vyobrazení všech evidovaných krasových a pseudokrasových jeskyní; Lokality Český ráj (číslo – poloha): 1 Konejlova jeskyně; 2 Kristova Jeskyně; 3 Čertova ruka; 4 Hradiště Hrada 2; 5 Hradiště Hrada 1; 6 hradiště Klamorna; 7 Jeskyně Portál; 8 Velký Mamučák; 9 Převis Kopřivák; 10 Sokolka; 11 převis Věžák; 12 Hradní skála; 13 Semín; 14 Knobloch Skálova jeskyně; 15 Poráň pod abri; 16 Hrádek Pařez; 17 Pod skautskou vyhlídkou

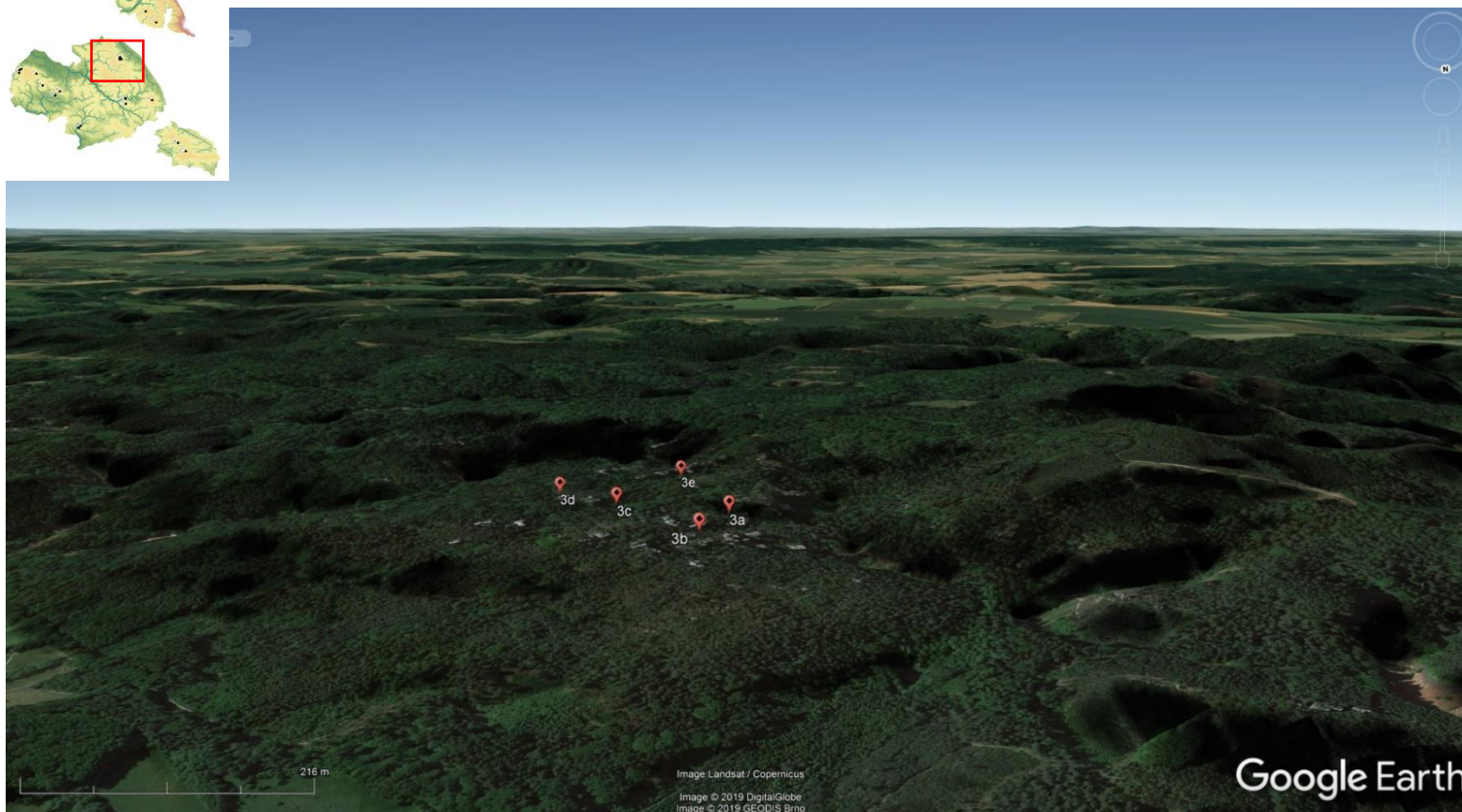
**ČESKÝ RÁJ - PREDIKČNÍ MAPA
(OKOLNÍ OSÍDLENÍ 1,5 KM)**



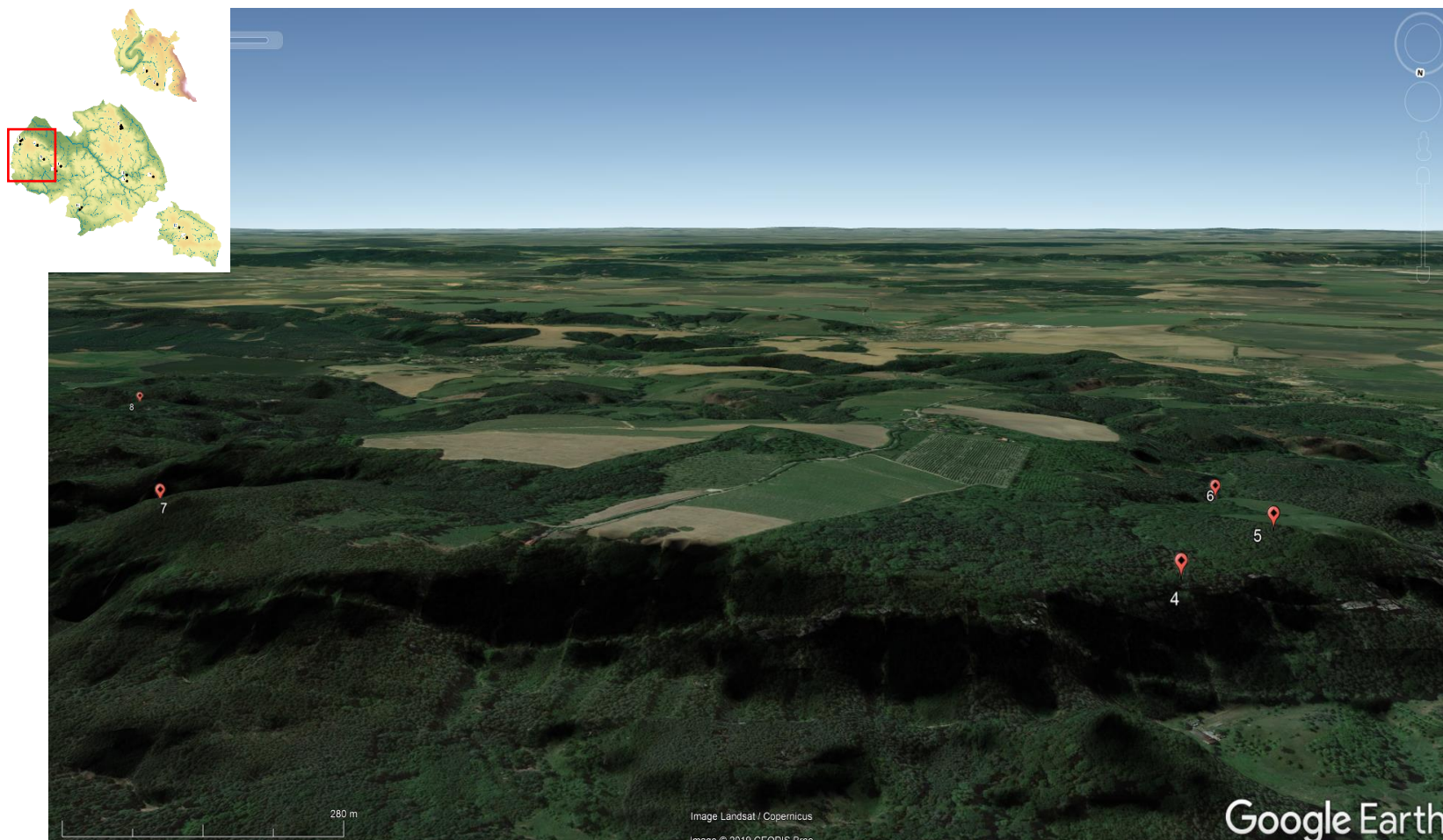
Tab. 25 Predikční mapa Českého ráje (respektující hranici osídlení v okruhu do 1,5 km), včetně vyobrazení všech evidovaných krasových a pseudokrasových jeskyní; Lokality Český ráj (číslo – poloha): **1** Konejlova jeskyně; **2** Kristova Jeskyně; **3** Čertova ruka; **4** Hradiště Hrada 2; **5** Hradiště Hrada 1; **6** hradiště Klamorna; **7** Jeskyně Portál; **8** Velký Mamučák; **9** Převis Kopřivák; **10** Sokolka; **11** převis Věžák; **12** Hradní skála; **13** Semín; **14** Knobloch Skálova jeskyně; **15** Poráň pod abri; **16** Hrádek Pařez; **17** Pod skautskou vyhlídkou



Tab. 26 Český ráj – umístění na reliéf krajiny v Google Earth Pro, Lokality Český ráj (číslo, poloha): 1 Konejlova jeskyně; 2 Kristova Jeskyně



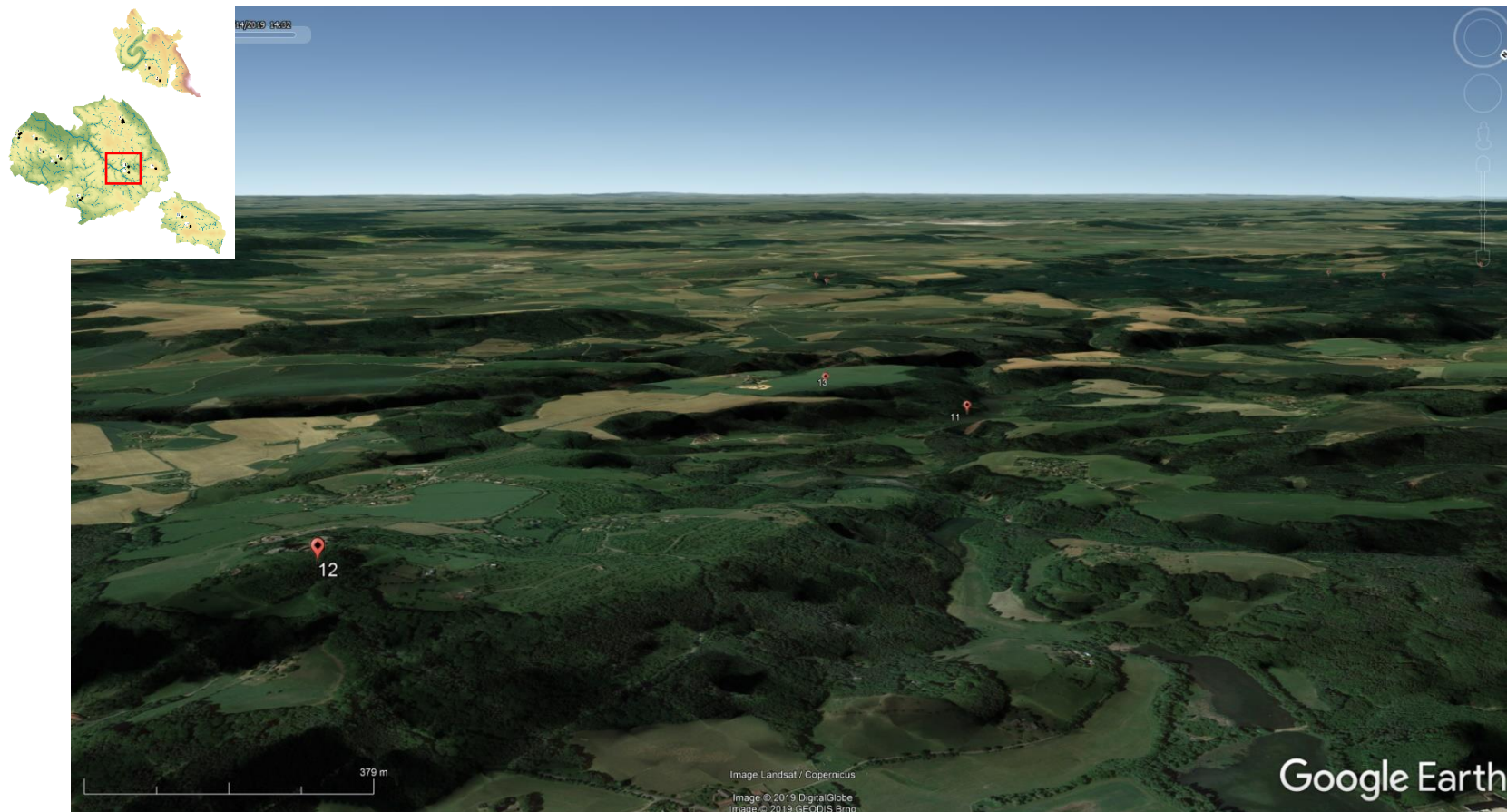
Tab. 27 Český ráj – umístění na reliéf krajiny v Google Earth Pro, Lokality Český ráj (číslo, poloha): 3a Čertova ruka – Novákova pec; 3b Čertova ruka – Šourkova díra; 3c Čertova ruka – Velký Amfiteátr, Raptorka; 3d Čertova ruka – U Opomenuté; 3e Čertova ruka – Horní Platetau



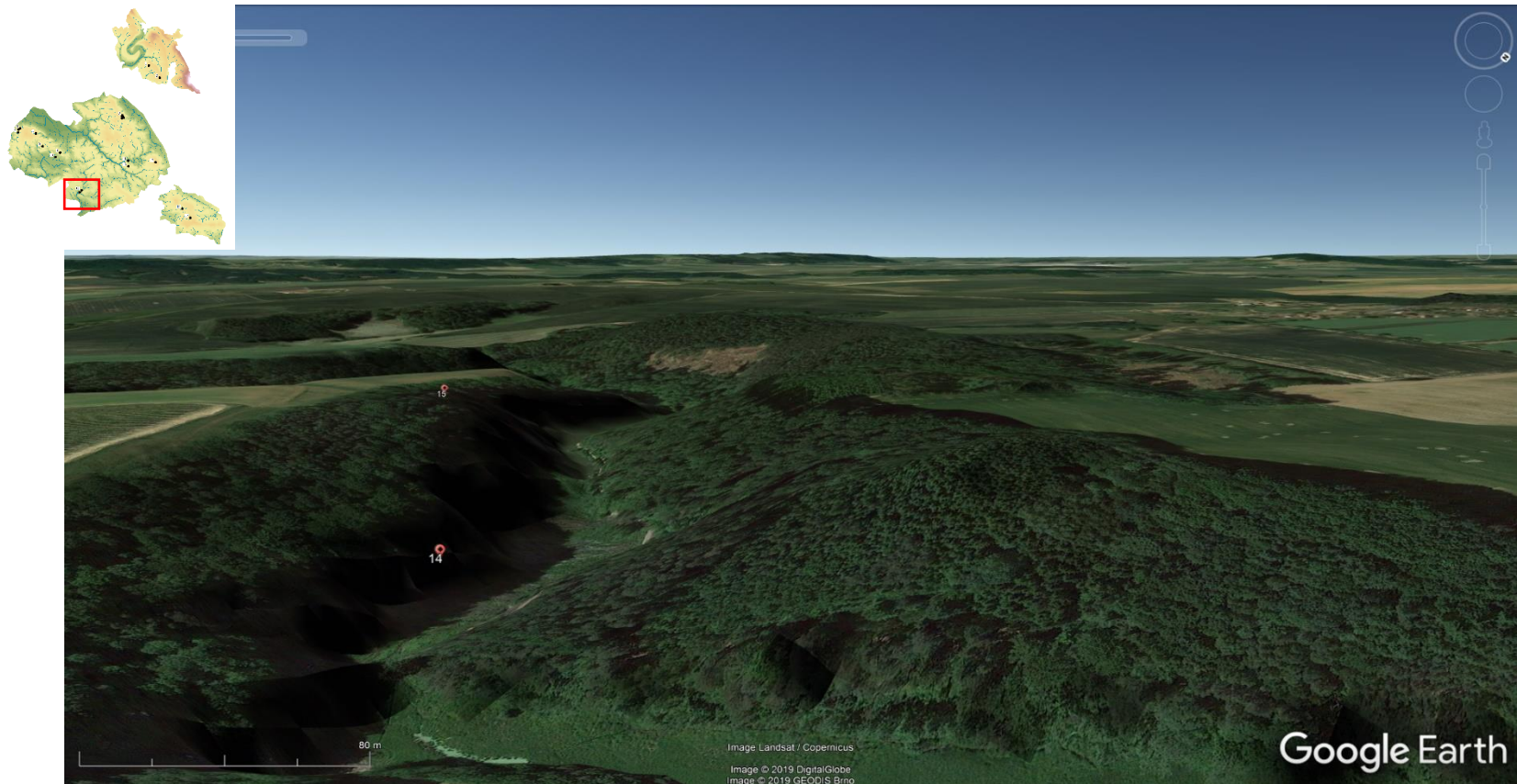
Tab. 28 Český ráj – umístění na reliéf krajiny v Google Earth Pro, Lokality Český ráj (číslo, poloha): 4 Hradiště Hrada 2; 5 Hradiště Hrada 1; 6 hradiště Klamorna; 7 Jeskyně Portál; 8 Velký Mamučák



Tab. 29 Český ráj – umístění na reliéf krajiny v Google Earth Pro, Lokality Český ráj (číslo, poloha): 9 Převís Kopřivák; 10 Sokolka



Tab. 30 Český ráj – umístění na reliéf krajiny v Google Earth Pro, Lokality Český ráj (číslo, poloha): 11 previs Věžák; 12 Hradní skála; 13 Semín

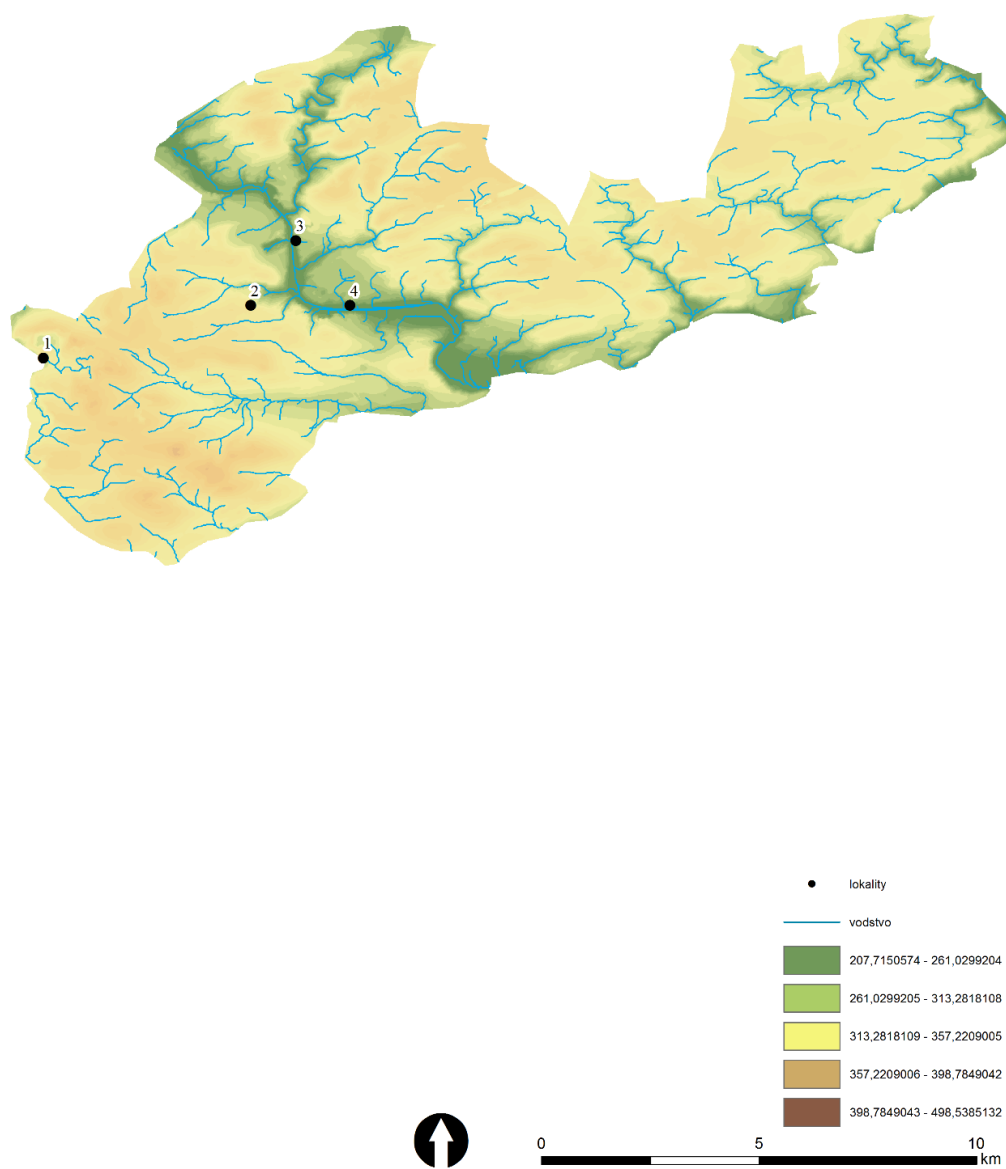


Tab. 31 Český ráj – umístění na reliéf krajiny v Google Earth Pro, Lokality Český ráj (číslo, poloha): 14 Knobloch-Skálava jeskyně; 15 Poráň pod abri



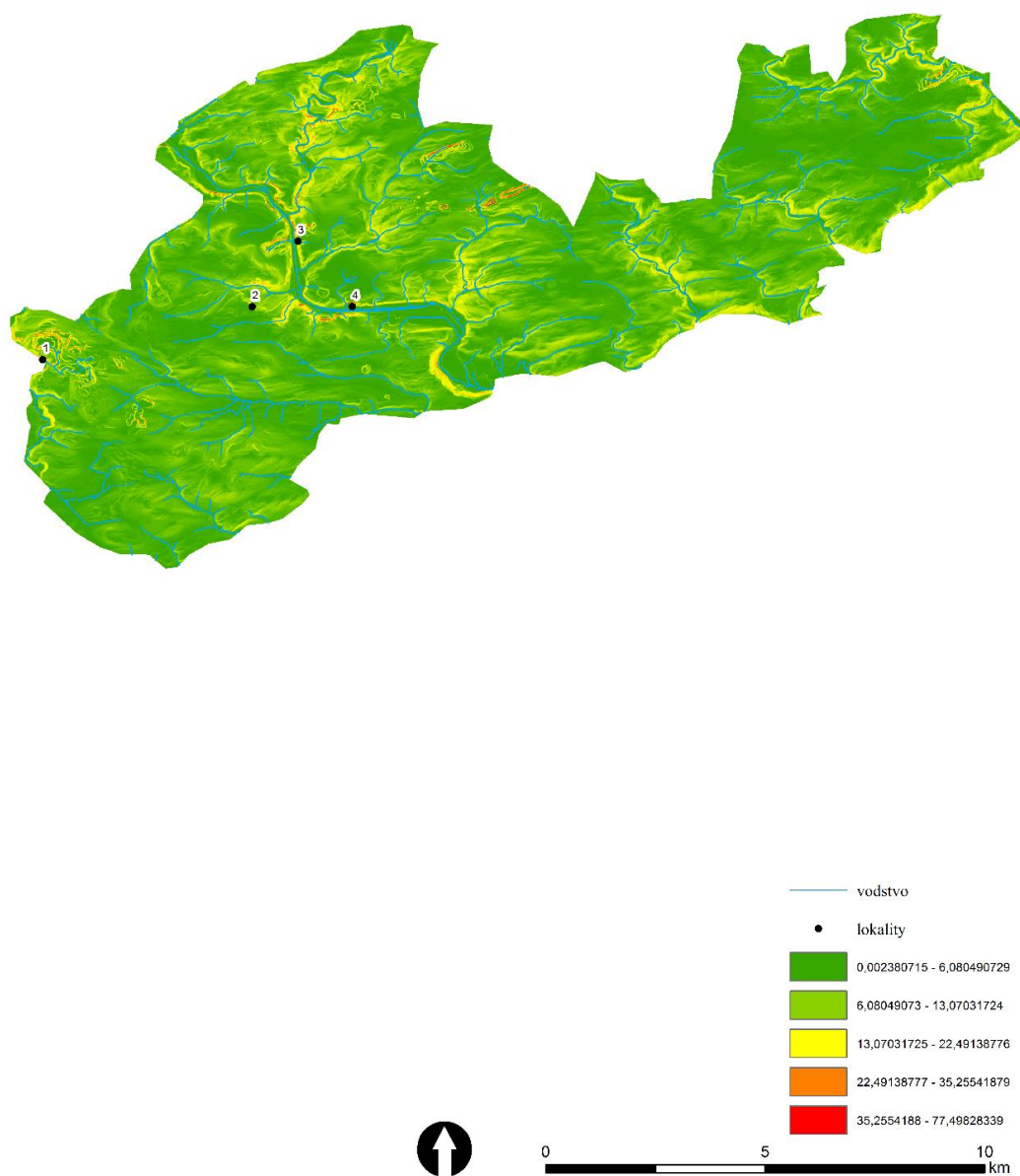
Tab. 32 Český ráj – umístění na reliéf krajiny v Google Earth Pro, Lokality Český ráj (číslo, poloha): 16 Hrádek Pařez; 17 Pod skautskou vyhlídkou

ČESKÝ KRAS - VÝŠKOPIS



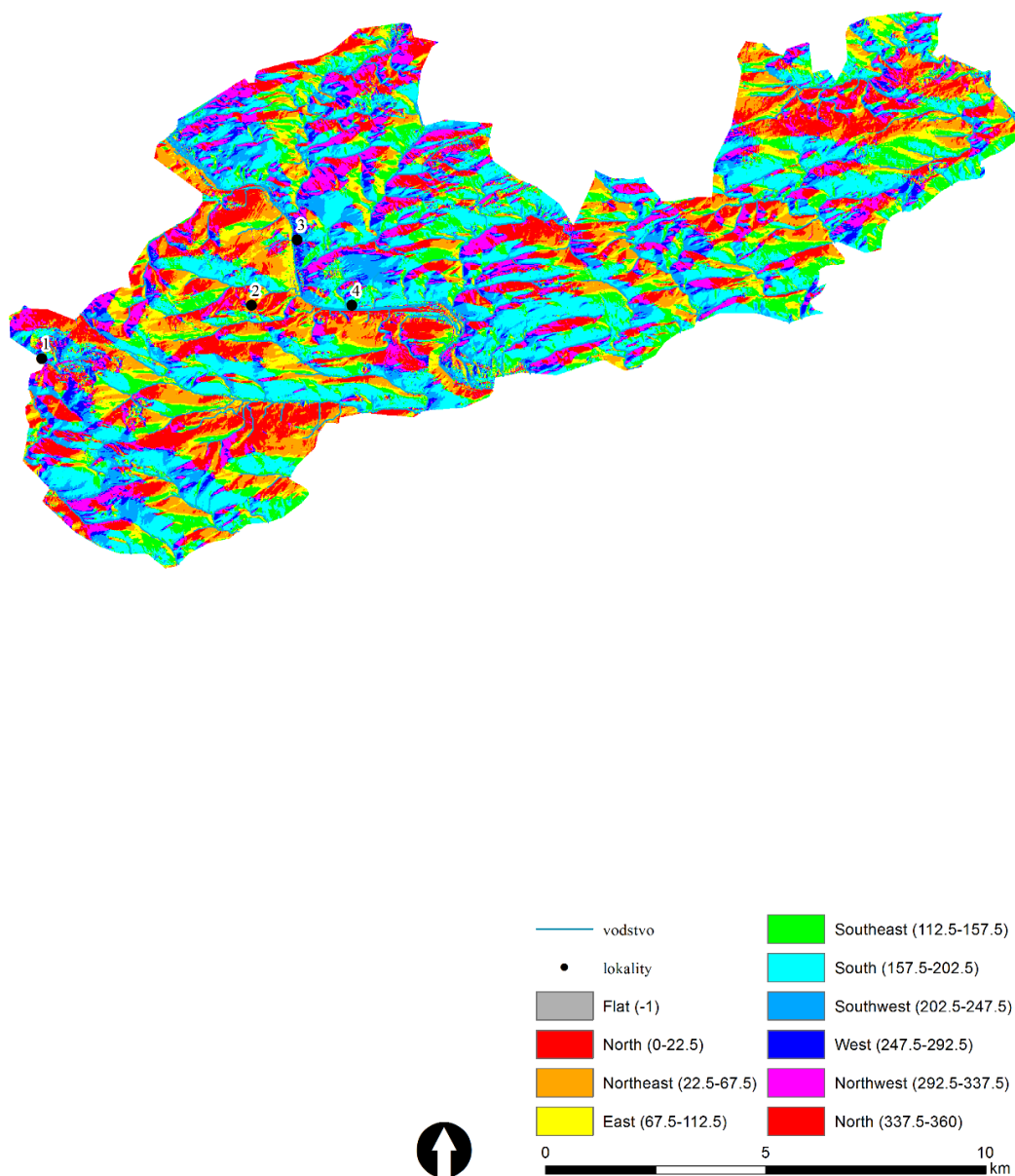
Tab. 33 Český Kras – Výškopis; Lokality Český Kras (číslo – poloha, katastrální území, okres): 1 Dolní jeskyně; 2 Jeskyně Koda; 3 Patrová jeskyně; 4 Propadlá jeskyně

ČESKÝ KRAS - SVAŽITOST



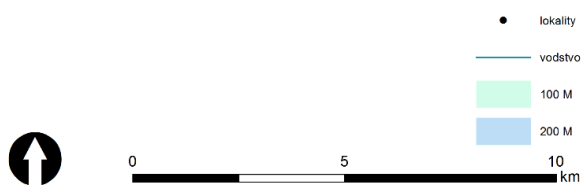
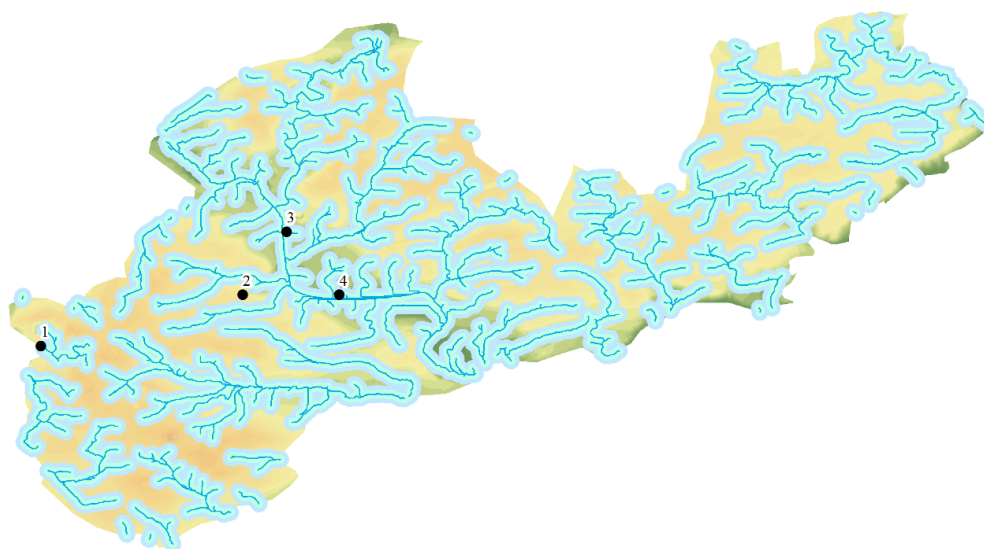
Tab. 34 Český Kras – Svažitost; Lokality Český Kras (číslo – poloha, katastrální území, okres): **1** Dolní jeskyně; **2** Jeskyně Koda; **3** Patrová jeskyně; **4** Propadlá jeskyně

ČESKÝ KRAS - ORIENTACE SVAHŮ



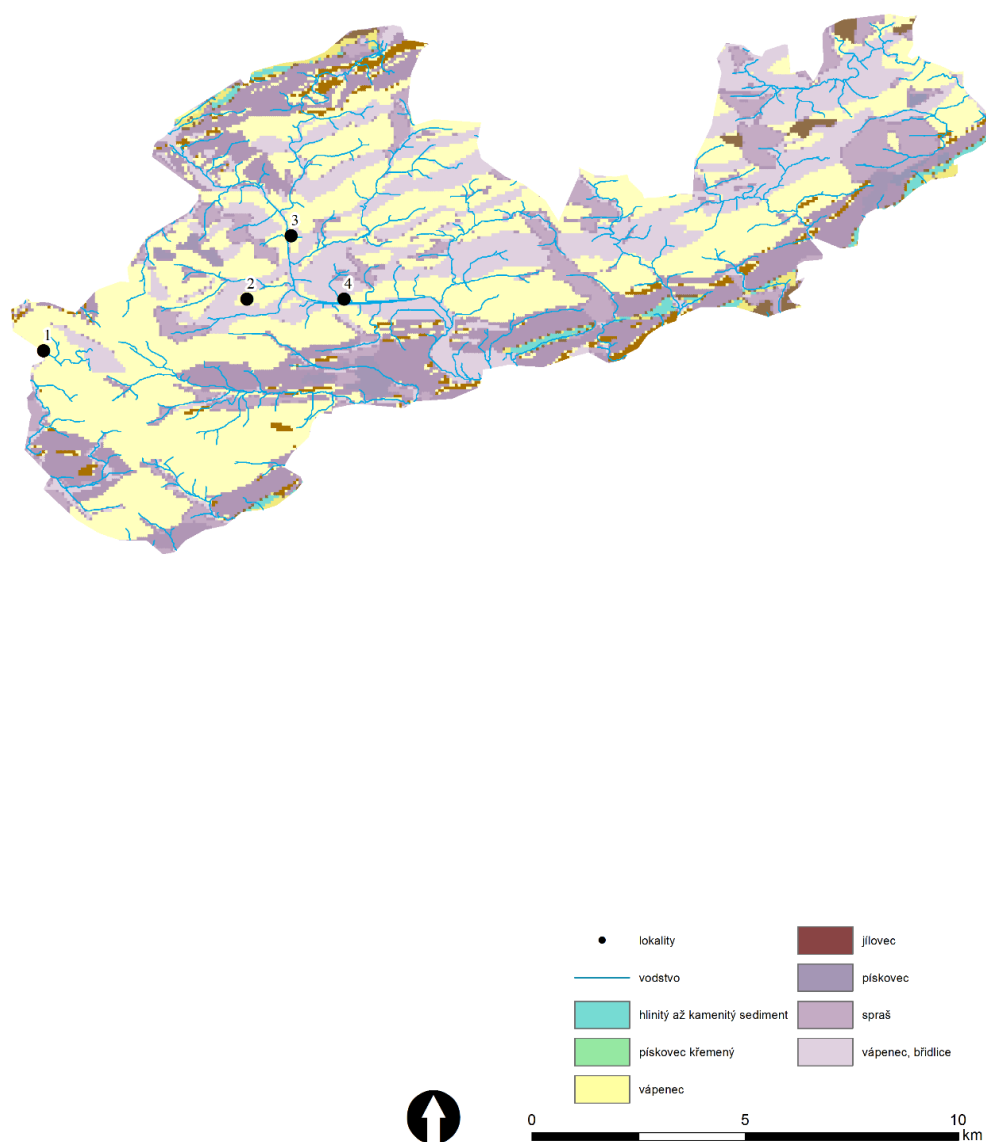
Tab. 35 Český Kras – Orientace svahů; Lokality Český Kras (číslo – poloha, katastrální území, okres): **1** Dolní jeskyně; **2** Jeskyně Koda; **3** Patrová jeskyně; **4** Propadlá jeskyně

**ČESKÝ KRAS - VZDÁLENOST K
VODNÍMU TOKU**



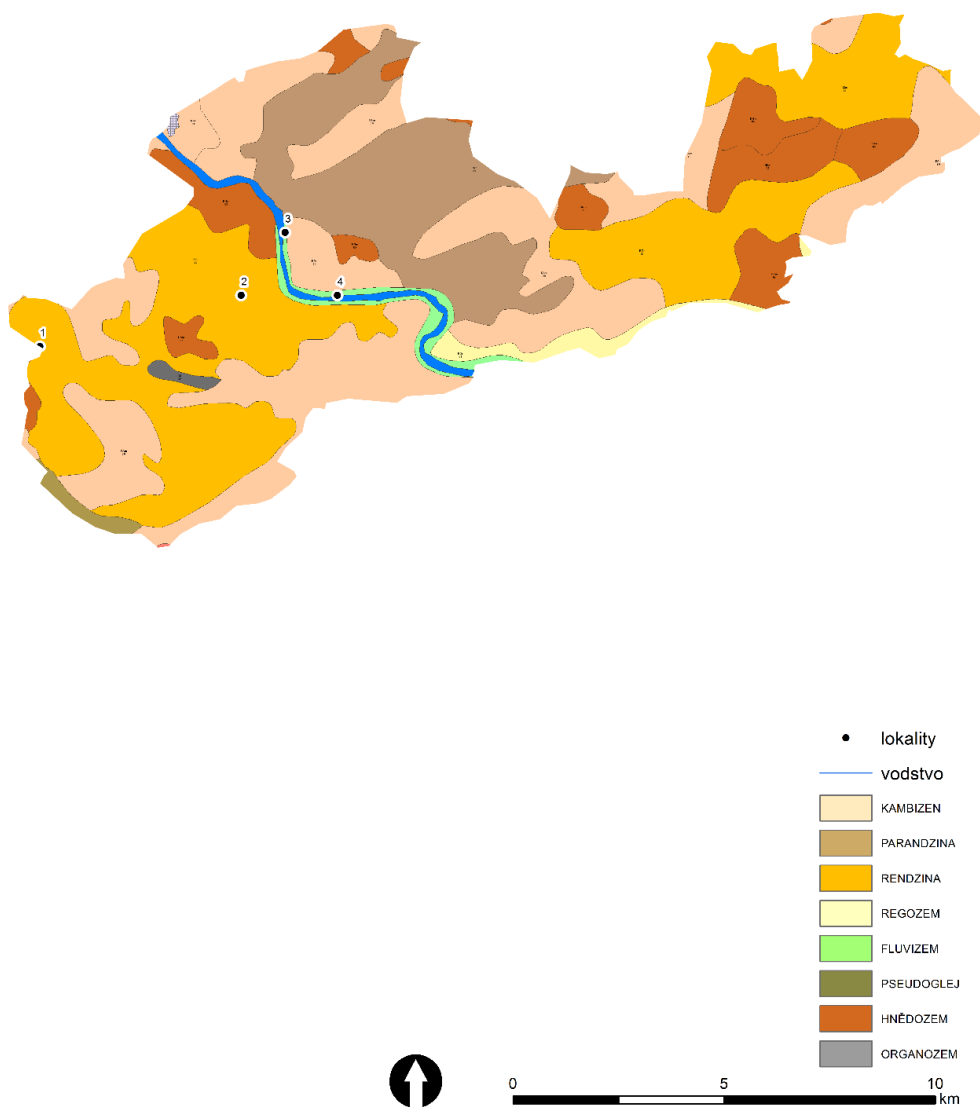
Tab. 36 Český Kras – Vzdálenost k vodnímu toku; Lokality Český Kras (číslo – poloha, katastrální území, okres): 1 Dolní jeskyně; 2 Jeskyně Koda; 3 Patrová jeskyně; 4 Propadlá jeskyně

ČESKÝ KRAS - GEOLOGIE



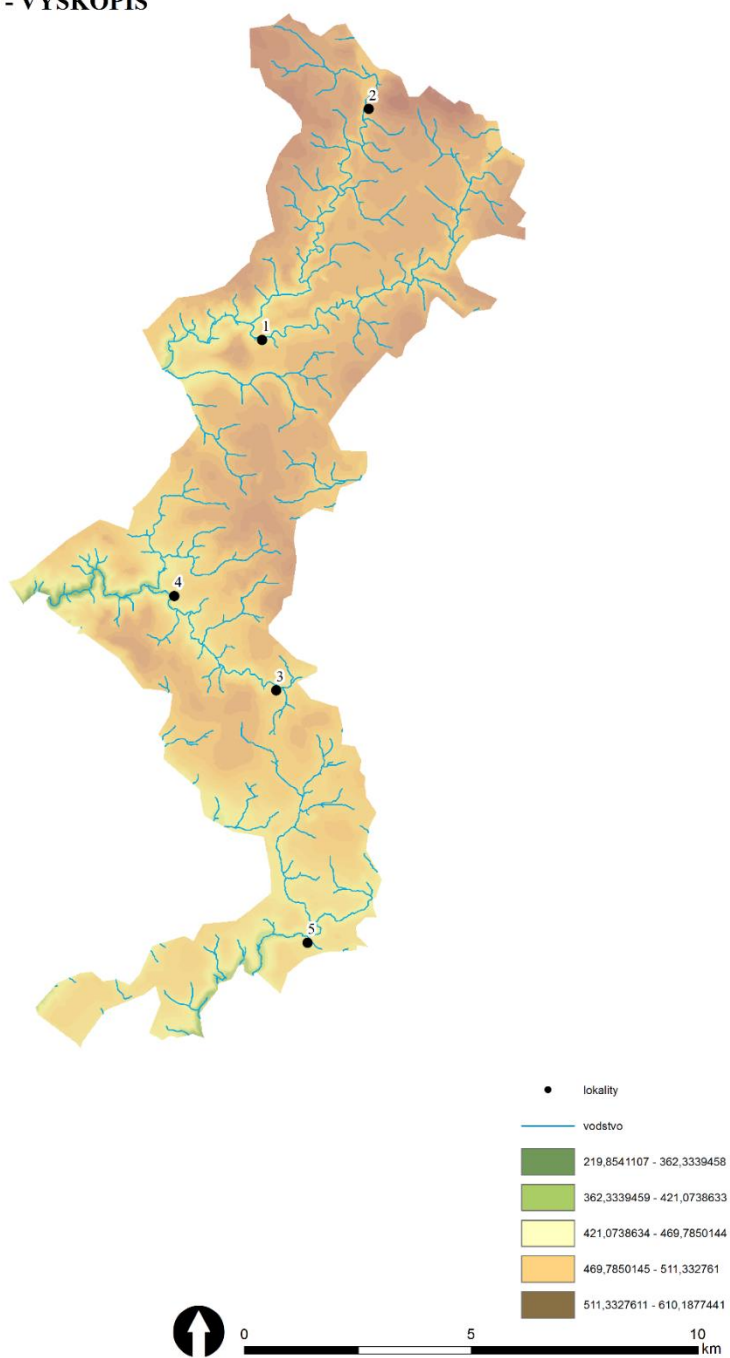
Tab. 37 Český Kras – Geologie; Lokality Český Kras (číslo – poloha, katastrální území, okres): 1 Dolní jeskyně; 2 Jeskyně Koda; 3 Patrová jeskyně; 4 Propadlá jeskyně

ČESKÝ KRAS - PŮDNÍ TYPY



Tab. 38 Český Kras – Pedologie; Lokality Český Kras (číslo – poloha, katastrální území, okres): **1** Dolní jeskyně; **2** Jeskyně Koda; **3** Patrová jeskyně; **4** Propadlá jeskyně

MORAVSKÝ KRAS - VÝŠKOPIS



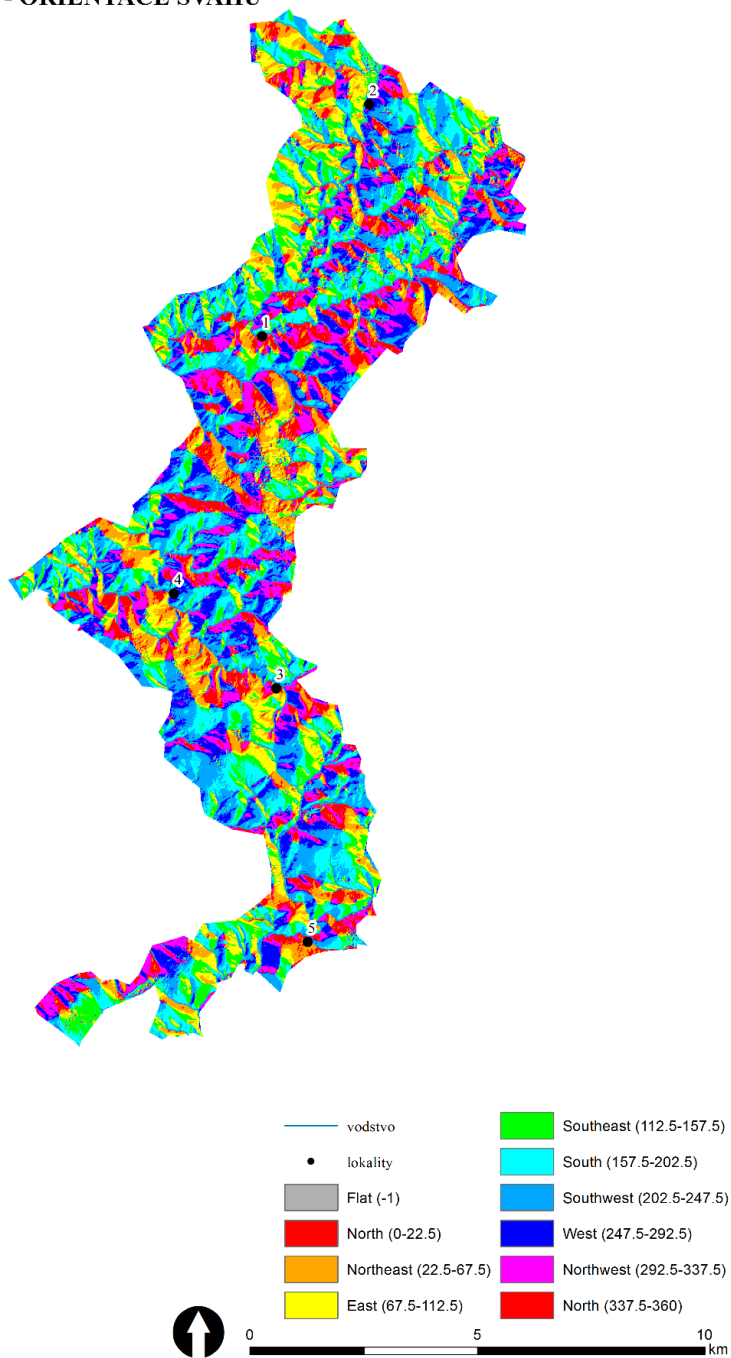
Tab. 39 Moravský Kras – Výškopis; Lokality Moravský Kras (číslo – poloha):
1 Rytířská jeskyně; 2 Jeskyně Kůlna; 3 Drátenická jeskyně; 4 Býčí skála; 5 Jeskyně Pekárna

MORAVSKÝ KRAS - SVAŽITOST



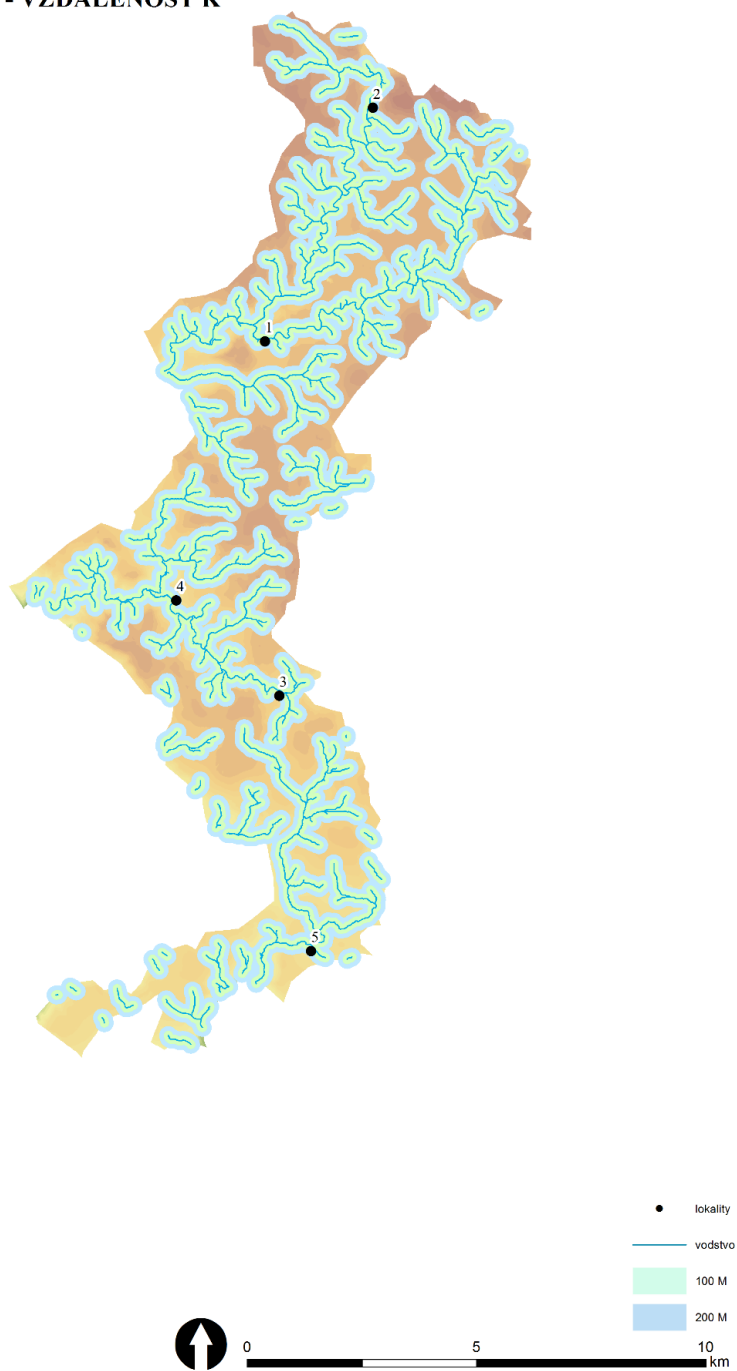
Tab. 40 Moravský Kras – Svažitost; Lokality Moravský Kras (číslo – poloha):
1 Rytířská jeskyně; 2 Jeskyně Kůlna; 3 Drátenická jeskyně; 4 Býčí skála; 5 Jeskyně Pekárna

MORAVSKÝ KRAS - ORIENTACE SVAHŮ



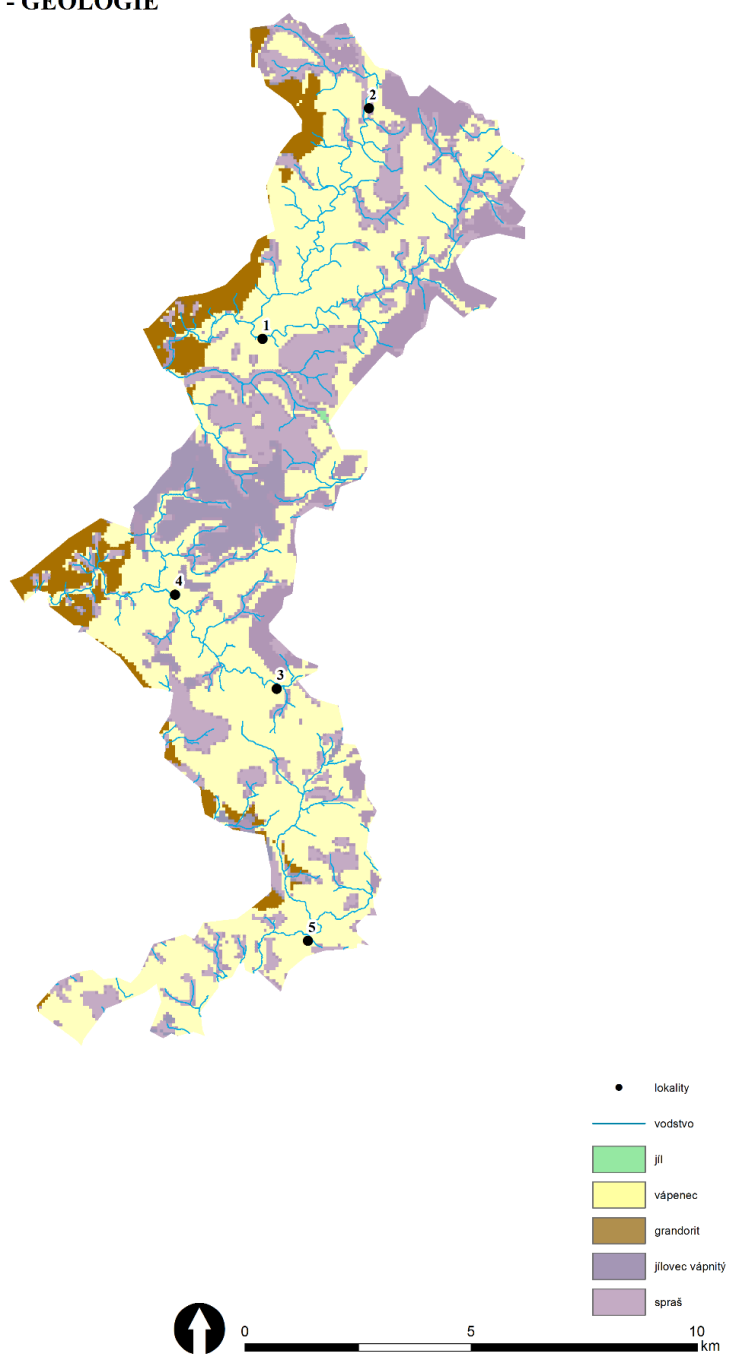
Tab. 41 Moravský Kras – Orientace svahů; Lokality Moravský Kras (číslo – poloha): 1 Rytířská jeskyně; 2 Jeskyně Kůlna; 3 Drátenická jeskyně; 4 Býčí skála; 5 Jeskyně Pekárna

**MORAVSKÝ KRAS - VZDÁLENOST K
VODNÍMU TOKU**



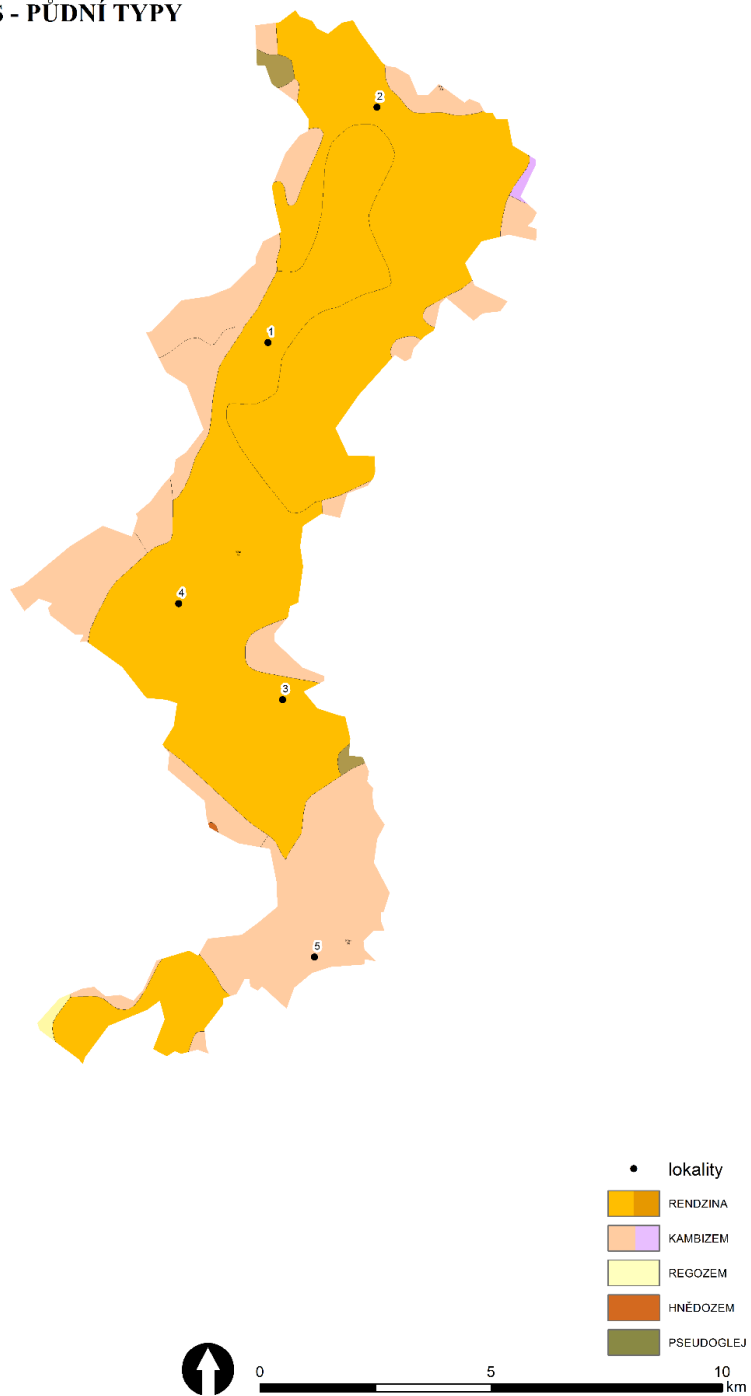
Tab. 42 Moravský Kras – Vzdálenost k vodnímu toku; Lokality Moravský Kras (číslo – poloha): 1 Rytířská jeskyně; 2 Jeskyně Kůlna; 3 Drátenická jeskyně; 4 Býčí skála; 5 Jeskyně Pekárna

MORAVSKÝ KRAS - GEOLOGIE



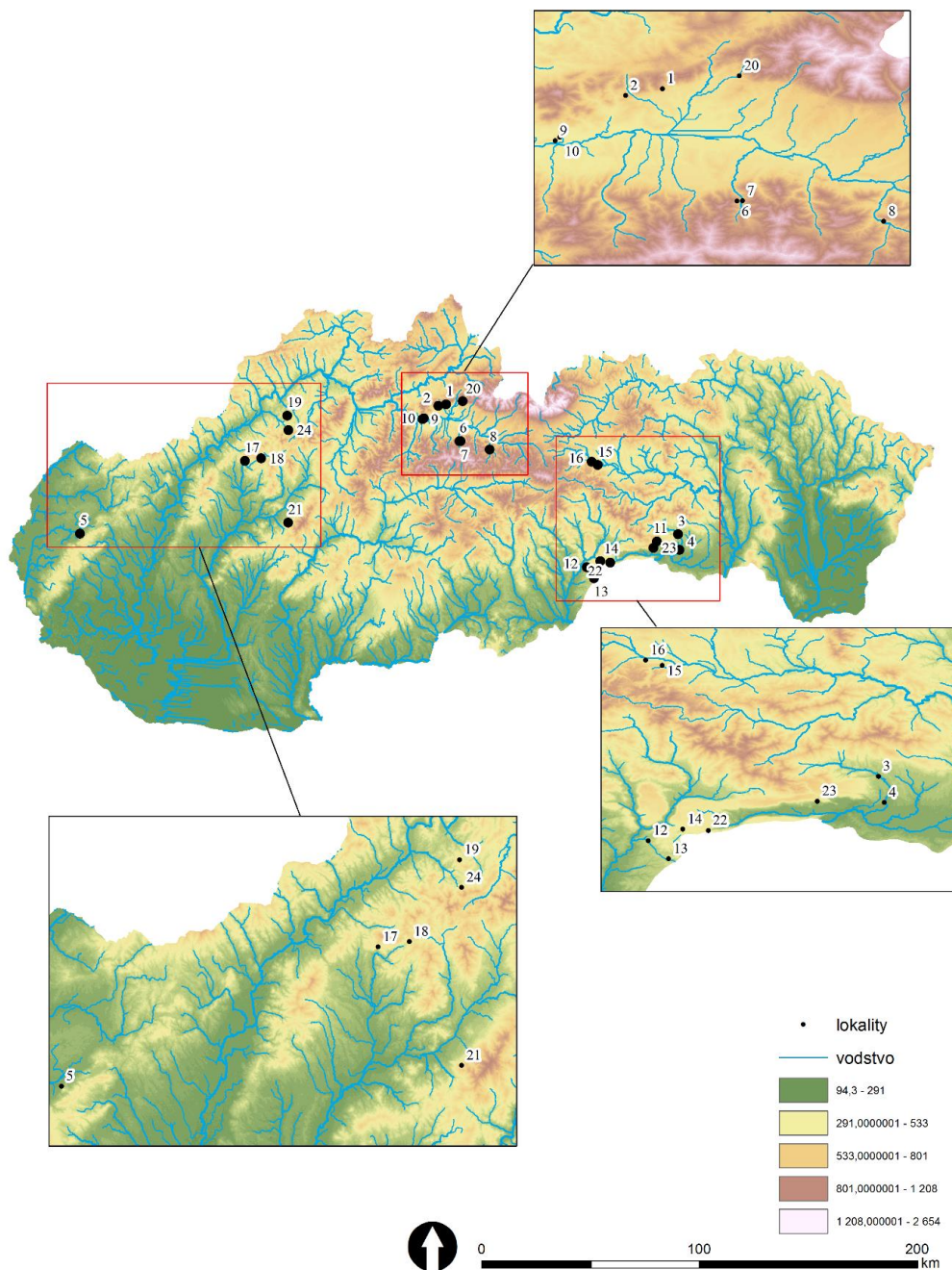
Tab. 43 Moravský Kras – Geologie; Lokality Moravský Kras (číslo – poloha):
1 Rytířská jeskyně; 2 Jeskyně Kůlna; 3 Drátenická jeskyně; 4 Býčí skála; 5 Jeskyně
Pekárna

MORAVSKÝ KRAS - PŮDNÍ TYPY



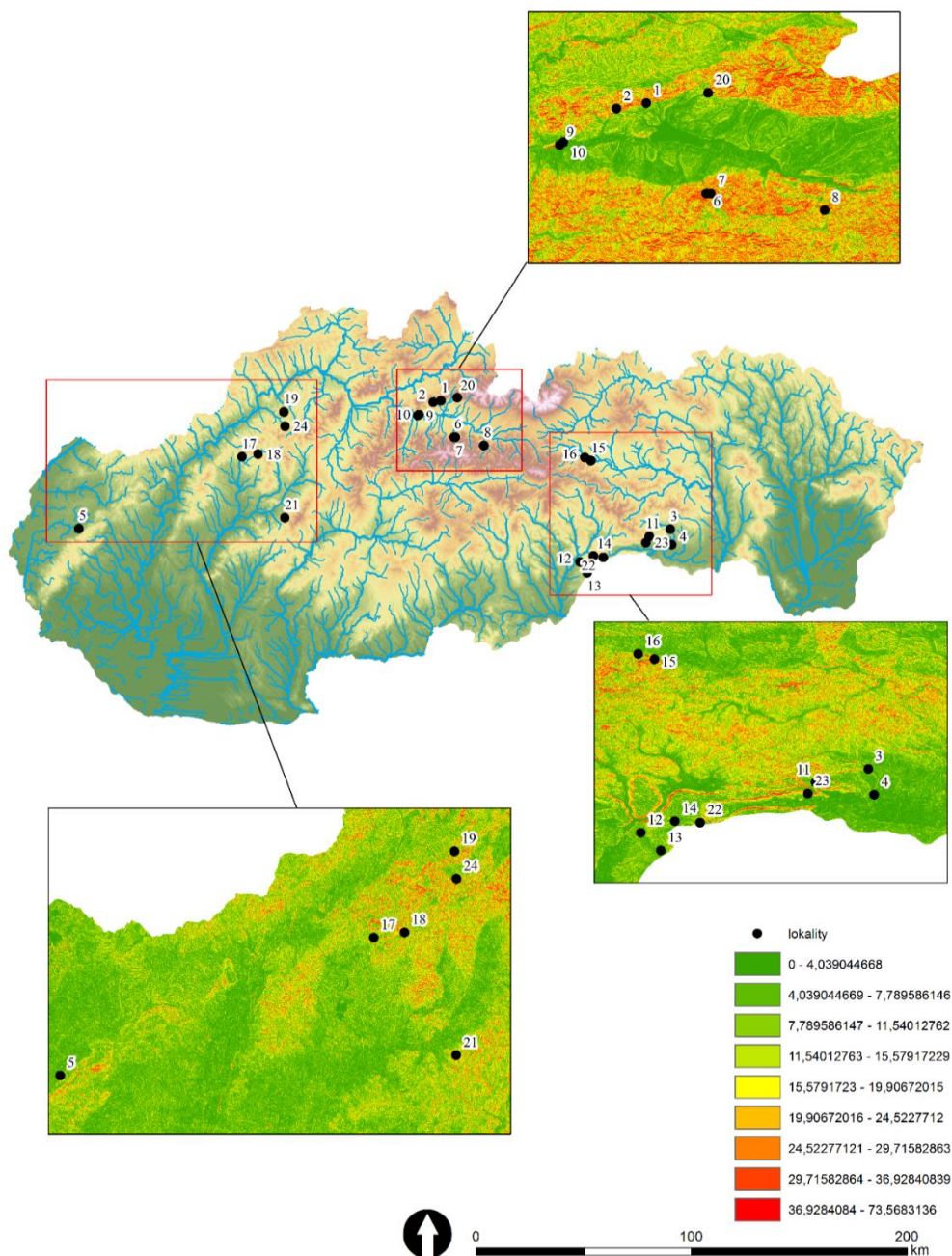
Tab. 44 Moravský Kras – Pedologie; Lokality Moravský Kras (číslo – poloha):
1 Rytířská jeskyně; 2 Jeskyně Kůlna; 3 Drátenická jeskyně; 4 Býcí skála; 5 Jeskyně
Pekárna

SLOVENSKO - VÝŠKOPIS



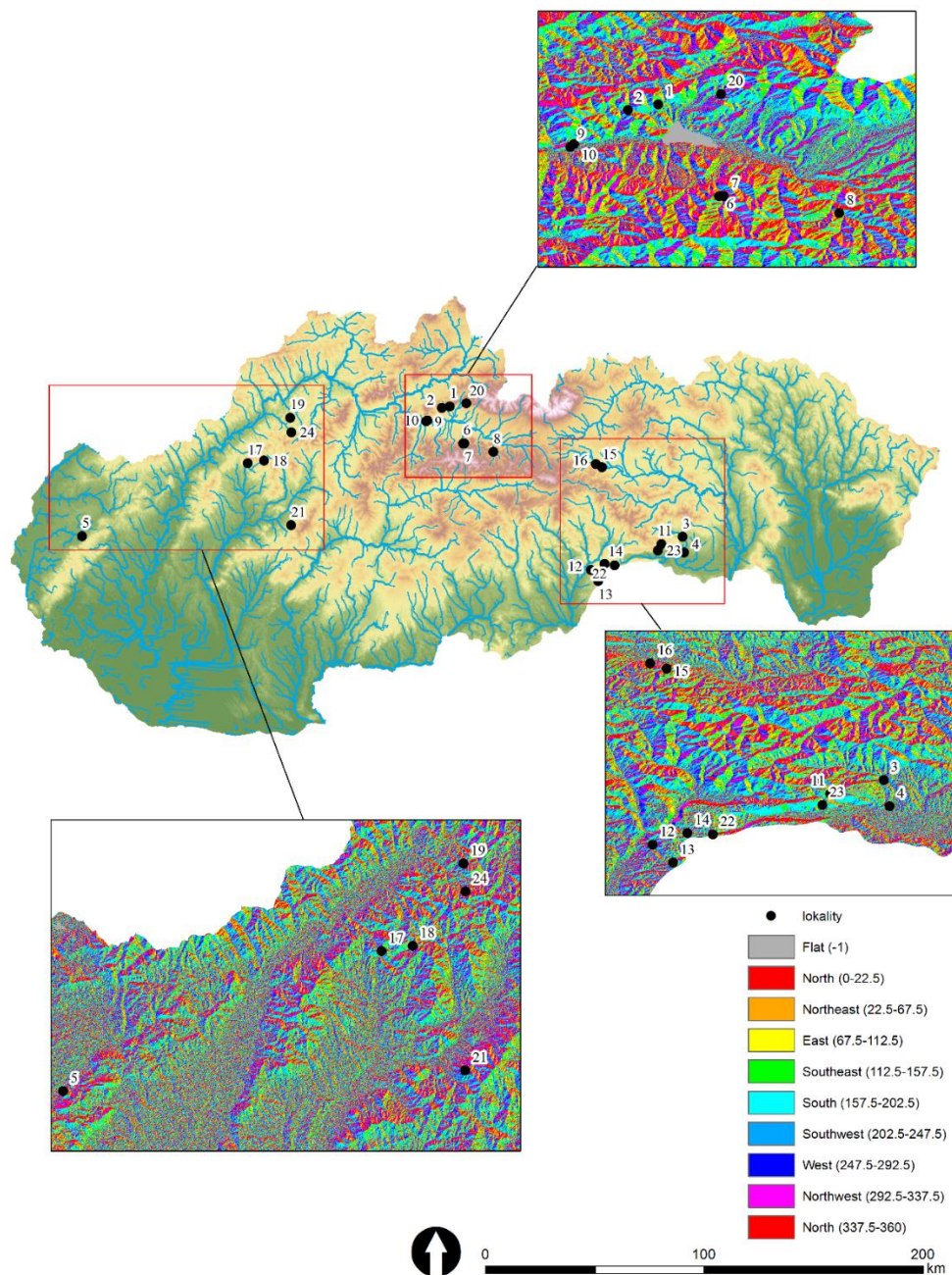
Tab. 45 Slovensko – Výškopis, Lokality Slovensko (číslo, poloha): 1 Vápencová jaskyňa v Lômoch; 2 Jaskyňa na Starhrade 5.; 3 Jasovska Jeskyně; 4 Moldavská Jeskyně; 5 Pohanská jaskyňa; 6 Jaskyňa v Sokole; 7 Zbojnícka jaskyňa; 8 Malužinska jaskyňa; 9 Jaskyňa v Mníchu; 10 Liskovská jaskyňa; 11 Slaninova Jeskyně; 12 Ardovská jaskyňa; 13 Dómica – Čertova díera; 14 Silická ľadnica; 15 Čertova díera; 16 Mníchova díera; 17 Dupná díera; 18 Dubná skala; 19 Malá temná jaskyňa; 20 Dúpnica, Liptovské Matiašovce; 21 Jaskyňa v Hrádku; 22 Zbojnícka jaskyňa; 23 Žihľavová jaskyňa; 24 Pružinská Dúpnica jaskyňa

SLOVENSKO - SVAŽITOST



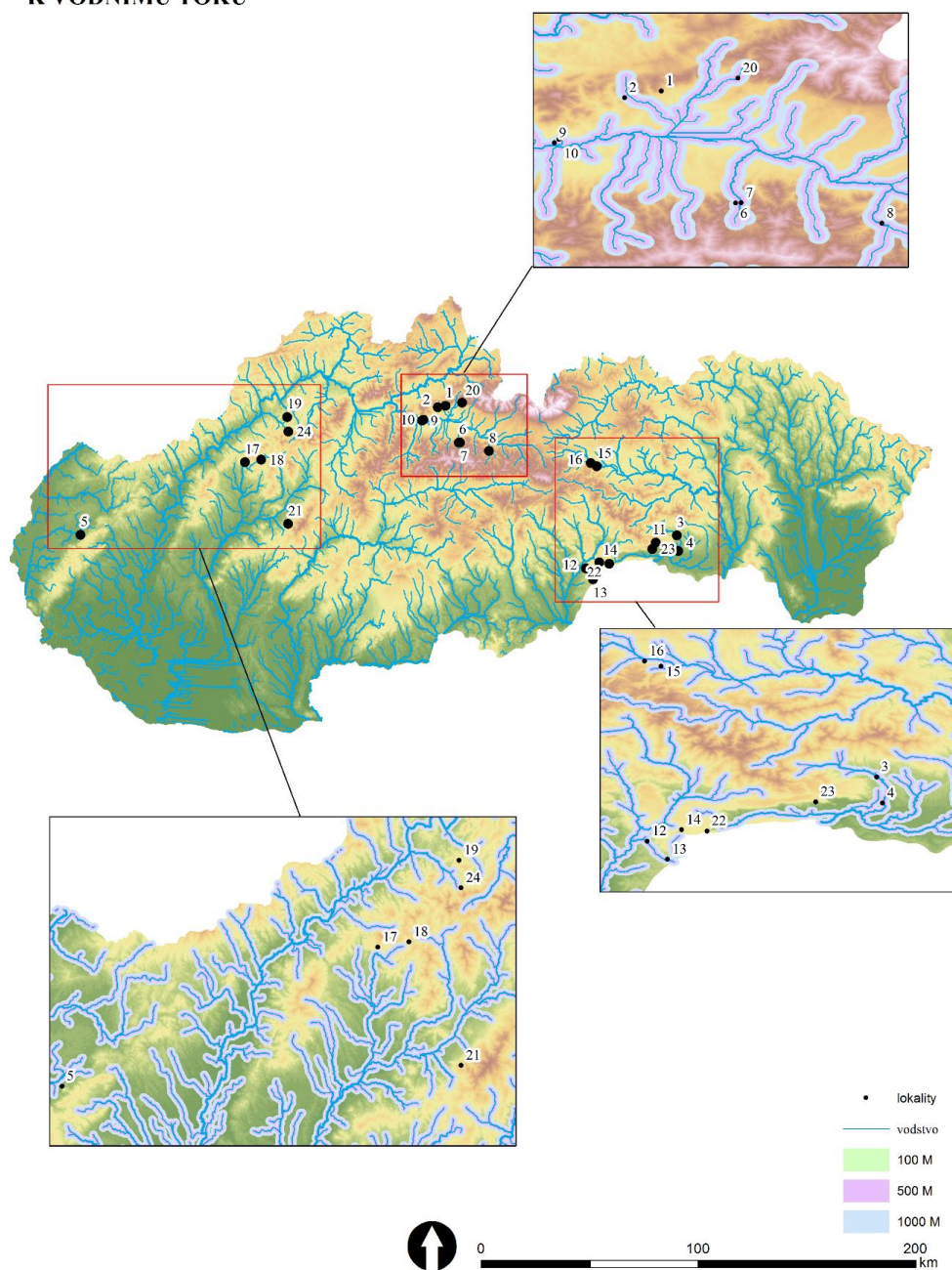
Tab. 46 Slovensko – Svažitost, Lokality Slovensko (číslo, poloha): 1 Vápencová jaskyňa v Lômoch; 2 Jaskyňa na Starhrade 5.; 3 Jasovska Jeskyně; 4 Moldavská Jeskyně; 5 Pohanská jaskyňa; 6 Jaskyňa v Sokole; 7 Zbojnická jaskyňa; 8 Malužínska jaskyňa; 9 Jaskyňa v Mníchu; 10 Liskovská jaskyňa; 11 Slaninova Jeskyně; 12 Ardovská jaskyňa; 13 Domica – Čertova diera; 14 Silická ľadnica; 15 Čertova diera; 16 Mníchova diera; 17 Dupná diera; 18 Dubná skala; 19 Malá temná jaskyňa; 20 Dúpnica, Liptovské Matiašovce; 21 Jaskyňa v Hrádku; 22 Zbojnická jaskyňa; 23 Žihľavová jaskyňa; 24 Pružinská Dúpna jaskyňa

SLOVENSKO - ORIENTACE



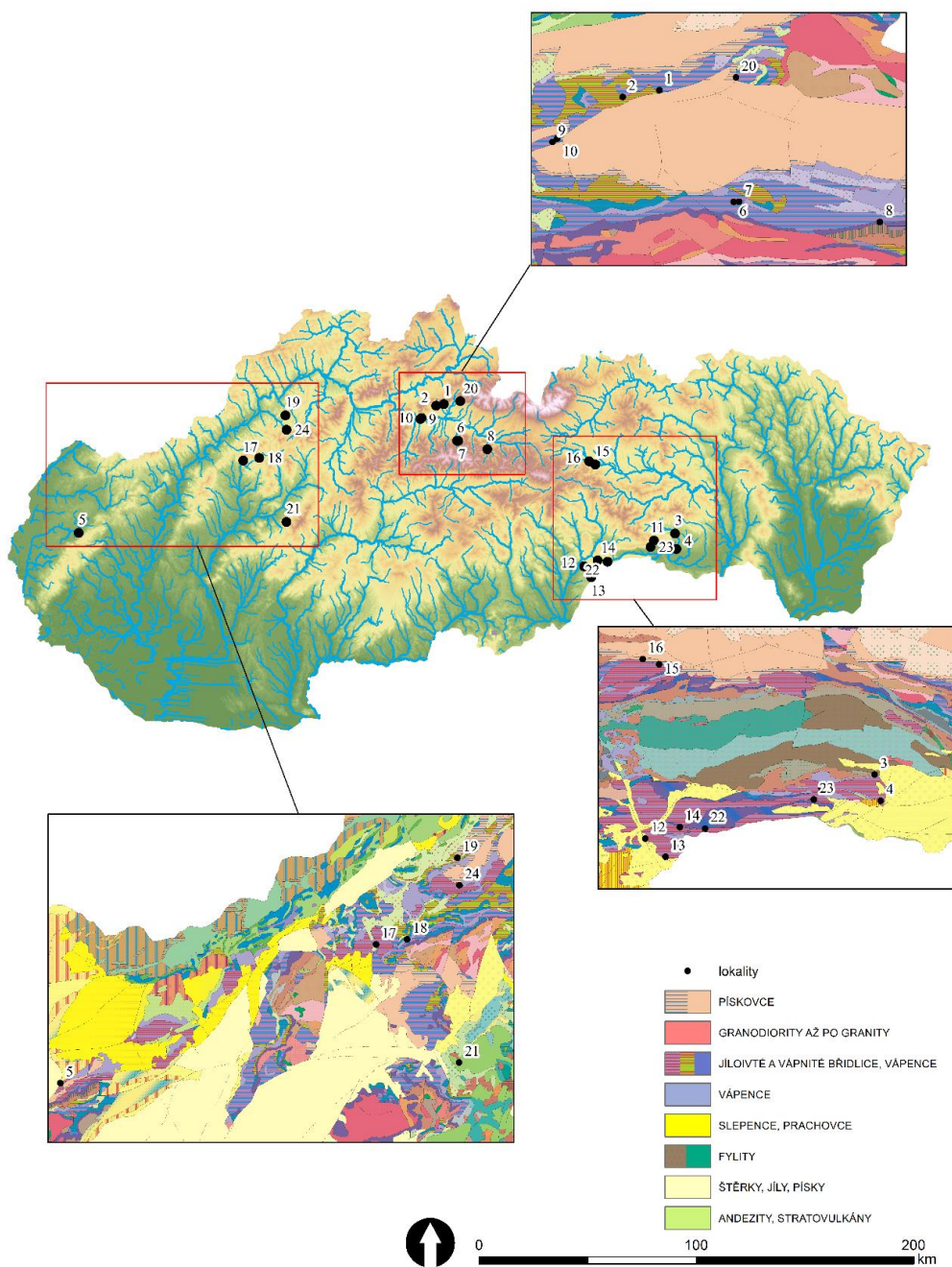
Tab. 47 Slovensko – Orientace svahů, Lokality Slovensko (číslo, poloha):
1 Vápencová jaskyňa v Lômoch; **2** Jaskyňa na Starhrade 5.; **3** Jasovska Jeskyně; **4** Moldavská Jeskyně; **5** Pohanská jaskyňa; **6** Jaskyňa v Sokole; **7** Zbojnická jaskyňa; **8** Malužínska jaskyňa; **9** Jaskyňa v Mníchu; **10** Liskovská jaskyňa; **11** Slaninova Jeskyně; **12** Ardovská jaskyňa; **13** Dómica – Čertova diera; **14** Silická ľadnica; **15** Čertova diera; **16** Mníchova diera; **17** Dupná diera; **18** Dubná skala; **19** Malá temná jaskyňa; **20** Dúpnica, Liptovské Matiašovce; **21** Jaskyňa v Hrádku; **22** Zbojnická jaskyňa; **23** Žihľavová jaskyňa; **24** Pružinská Dúpná jaskyňa

**SLOVENSKO - VZDÁLENOST
K VODNÍMU TOKU**



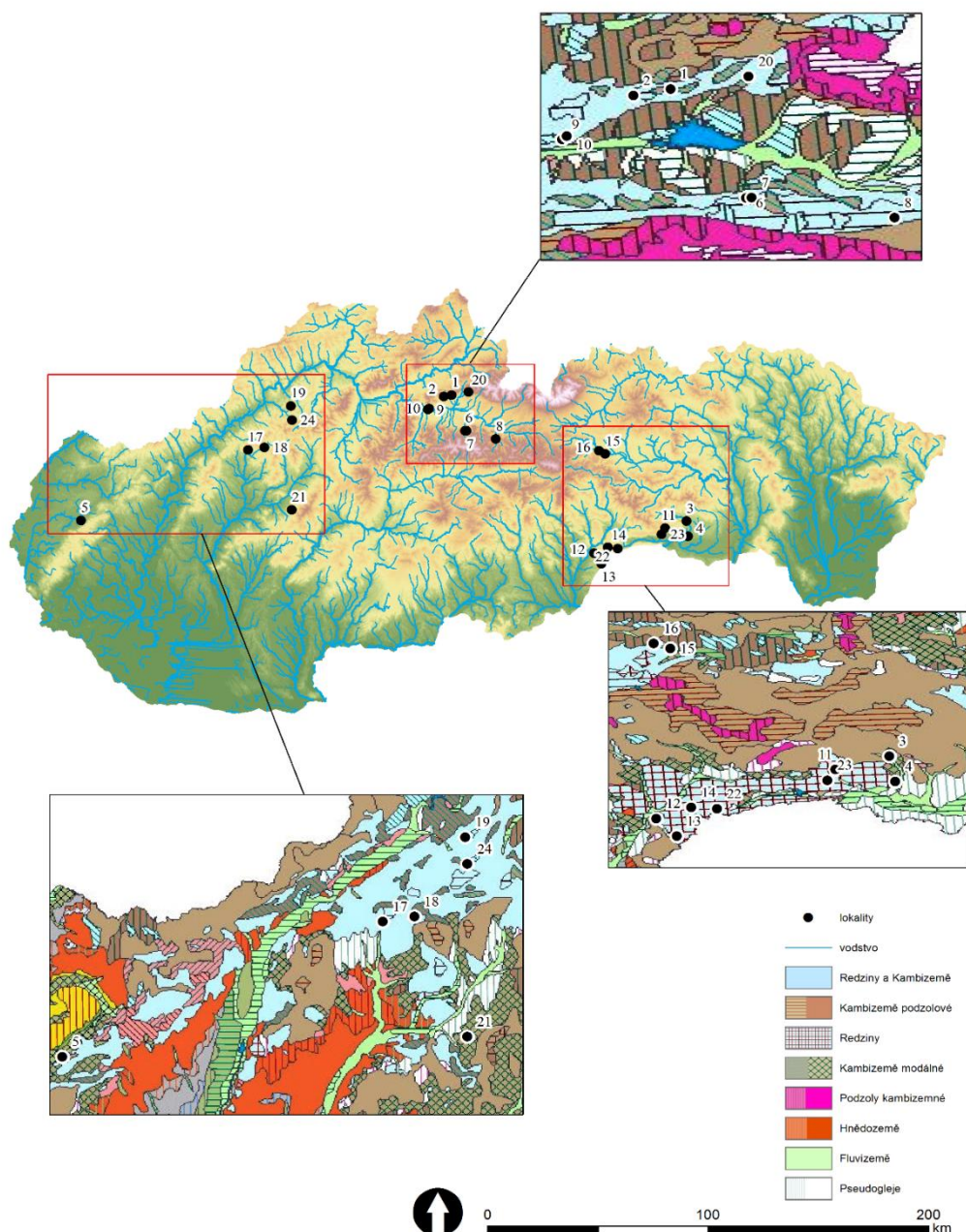
Tab. 48 Slovensko – Vzdálenost k vodnímu toku, Lokality Slovensko (číslo, poloha): 1 Vápencová jaskyňa v Lômochoch; 2 Jaskyňa na Starhrade 5.; 3 Jasovska Jeskyně; 4 Moldavská Jeskyně; 5 Pohanská jaskyňa; 6 Jaskyňa v Sokole; 7 Zbojnická jaskyňa; 8 Malužínska jaskyňa; 9 Jaskyňa v Mníchu; 10 Liskovská jaskyňa; 11 Slaninova Jeskyně; 12 Ardovská jaskyňa; 13 Domica – Čertova diera; 14 Silická ľadnica; 15 Čertova diera; 16 Mníchova diera; 17 Dupná diera; 18 Dubná skala; 19 Malá temná jaskyňa; 20 Dúpnica, Liptovské Matiašovce; 21 Jaskyňa v Hrádku; 22 Zbojnická jaskyňa; 23 Žihľavová jaskyňa; 24 Pružinská Dúpná jaskyňa

SLOVENSKO - GEOLOGIE



Tab. 49 Slovensko – Geologie, Lokality Slovensko (číslo, poloha): 1 Vápencová jaskyňa v Lômoch; 2 Jaskyňa na Starhrade 5.; 3 Jasovska Jeskyně; 4 Moldavská Jeskyně; 5 Pohanská jaskyňa; 6 Jaskyňa v Sokole; 7 Zbojnícka jaskyňa; 8 Malužinska jaskyňa; 9 Jaskyňa v Mníchu; 10 Liskovská jaskyňa; 11 Slaninova Jeskyně; 12 Ardovská jaskyňa; 13 Dómica – Čertova díera; 14 Silická ľadnica; 15 Čertova díera; 16 Mníchova díera; 17 Dupná díera; 18 Dubná skala; 19 Malá temná jaskyňa; 20 Dúpnica, Liptovské Matiašovce; 21 Jaskyňa v Hrádku; 22 Zbojnícka jaskyňa; 23 Žihľavová jaskyňa; 24 Pružinská Dúpná jaskyňa

SLOVENSKO - PŮDNÍ TYPY



Tab. 50 Slovensko – Pedologie, Lokality Slovensko (číslo, poloha): 1 Vápencová jaskyňa v Lômoch; 2 Jaskyňa na Starhrade 5.; 3 Jasovska Jeskyně; 4 Moldavská Jeskyně; 5 Pohanská jaskyňa; 6 Jaskyňa v Sokole; 7 Zbojnícka jaskyňa; 8 Malužínska jaskyňa; 9 Jaskyňa v Mníchu; 10 Liskovská jaskyňa; 11 Slaninova Jeskyně; 12 Ardovská jaskyňa; 13 Domica – Čertova diera; 14 Silická ľadnica; 15 Čertova diera; 16 Mníchova diera; 17 Dupná diera; 18 Dubná skala; 19 Malá temná jaskyňa; 20 Dúpnica, Liptovské Matiašovce; 21 Jaskyňa v Hrádku; 22 Zbojnícka jaskyňa; 23 Žihľavová jaskyňa; 24 Pružinská Dúpná jaskyňa

lokalita	areál	literatura
Bělá pod horou Kozákovem	nespecifikováno	Waldhauser 2002
Branžež 1	sídliště	Waldhauser 2002
Branžež 2	nespecifikováno	Waldhauser 2002
Branžež 3	nespecifikováno	Waldhauser 2002
Horní Lochov	pohřební	Anýž 2004
Kacanovy	sídlištní	Anýž 2004
Karlovice 2	nespecifikováno	Waldhauser 2002
Karlovice 3	nespecifikováno	Waldhauser 2002
Mužský 1	sídliště	Waldhauser 2002
Osek	sídlištní	Anýž 2004
Prachov 4	ojedinelý nález	Waldhauser 2002
Prachov 6	ojedinelý nález	Waldhauser 2002
Srbsko 1	nespecifikováno	Waldhauser 2002
Srbsko 2	nespecifikováno	Waldhauser 2002
Srbsko 3	nespecifikováno	Waldhauser 2002
Troskovice 2	nespecifikováno	Waldhauser 2002
Vyskeř 1	nespecifikováno	Waldhauser 2002

Tab. 51 Tabulka okolního laténského osídlení

katastr	Poloha	okres	Datace	Nálezy	ARCX (JTŠK)	ARCY (JTŠK)	nadmořská výška	orientace svahu	orientace svahu 2
Bělá u Turnova	Konejlova jeskyně	Semily	LT C2-LT D1	keramika, zvířecí kosti, uhlíky	-993421	-680081	390,9196167	252,0634613	Z
Bělá u Turnova	Kristova Jeskyně	Semily	LT C2-LT D1	keramika, mince	-994646,607	-679003,132	420,5209351	123,8962479	JV
Branžež	Velký Mamut'ák	Mladá Boleslav	LT C - LT D	keramika	-1001626,27	-690632,152	337,1804199	287,157196	Z
Dneboh	Hradiště Hrada 2	Mladá Boleslav	LT B	keramika	-999794,813	-692838,644	386,4652405	325,811676	SZ
Dneboh	Hradiště Hrada 1	Mladá Boleslav	LT B - LT D	keramika	-999924,204	-693016,262	399,3825684	207,5181122	JZ
Dobšín	Knobloch-Skálova jeskyně	Mladá Boleslav	LT C - LT D	keramika	-1006101,05	-686747,458	269,927124	315,9690857	SZ
Karlovice	Čertova ruka - Novákova pec	Semily	LT C-LT D1	keramika, sklo	-998550,284	-682752,19	354,3111572	284,1596985	Z
Karlovice	Čertova ruka - Šourkova díra	Semily	LT C1-LT D1	keramika	-998485,679	-682703,822	353,7138367	147,6460724	JV
Karlovice	Čertova ruka - Velký amfiteátr, Raptorka	Semily	LT C1-LT D1	keramika, Fe a Bz předměty	-998624,41	-682633,03	356,2958374	98,10622406	V
Karlovice	Čertova ruka - Opomenutá	Semily	LT C1-LT D1	keramika, Bz, sklo, kov	-998709,42	-682574,52	322,9439087	33,68370819	SV
Karlovice	Čertova ruka - Horní Plateau	Semily	LT C1-LT D1	keramika, kovové nálezy	-998747,05	-682733,83	380,8199463	43,92529297	SV
Mužský	hradiště Klamorna	Mladá Boleslav	LT B	mazanice, keramika,	-1000220,4	-693053,83	350,8692932	272,4650574	Z
Mužský	Jeskyně Portál	Mladá Boleslav	LT B - LT C	keramika	-1000317,42	-691284,209	348,3113403	176,578537	J
Pařezská lhota	hrádek Pařez	Jičín	LT C 2-LT D1	spona, mince, sklo, jantar, Bz	-1007966,66	-676767,017	356,861145	246,8440247	JZ
Srbsko	Převis Kopřivák	Mladá Boleslav	LT C - LT D1	keramika	-1002263,99	-688877,921	318,3437805	335,8875427	SZ
Srbsko	Sokolka	Mladá Boleslav	LT C2-LT D1	keramika, spona, Fe zlomky	-1002720,27	-689346,43	299,3962097	208,482605	JZ
Troskoice	Hradní skála	Semily	LT C2-LT D1	keramika, přeslen	-1003244,28	-679420,31	467,5290833	342,4716492	S
Troskovice	Věžák - převis	Semily	LT C1- LT D	keramika,	-1003086,96	-682150,062	266,8841248	242,5239868	JZ
Troskovice	Semín	Semily	LT B2/C1-LT	keramika,	-1003650,39	-682119,52	333,8644104	194,8762512	J
Vesec u Sobotky	Poráň pod abri	Jičín	LT C - LT D	keramika	-1006298,72	-686943,43	297,1347961	356,9650879	S
Zámostí	Pod skautskou vyhlídkou	Jičín	LT A - LT B	keramika	-1008891,01	-675963,955	419,7774048	296,4099426	SZ

Tab. 52 Databáze latěnských lokalit v Českém ráji

katastr	Poloha	okres	svažitot	intervaly svažitosti	vzdálenost k vodě	pedologie	geologie	převýšení nad vodou
Bělá u Turnova	Konejlova jeskyně	Semily	12,172625	5-15°	115,6431096	kambizemě s rank. a lit.	pískovec	23,51
Bělá u Turnova	Kristova Jeskyně	Semily	22,421841	15-25°	354,78174	kambizemě	pískovec	55,28
Branžež	Velký Mamučák	Mladá Boleslav	25,195843	25-35°	108,6729178	podzoly	pískovec	38,44
Dneboh	Hradiště Hrada 2	Mladá Boleslav	7,1257944	5-15°	224,8040222	kambizemě s rank. a lit.	pískovec	26,99
Dneboh	Hradiště Hrada 1	Mladá Boleslav	6,8778625	5-15°	295,0937485	kambizemě s rank. a lit.	spraš	34,73
Dobšín	Knobloch-Skálava jeskyně	Mladá Boleslav	29,891665	25-35°	39,71322147	hnědozemě	pískovec	6,53
Karlovice	Čertova ruka - Novákova pec	Semily	38,664341	35-55°	63,82580249	podzoly	pískovec	31,49
Karlovice	Čertova ruka - Šourkova díra	Semily	40,051613	35-55°	70,78768512	podzoly	pískovec	35,22
Karlovice	Čertova ruka - Velký amfiteátr, Raptorka	Semily	30,981752	25-35°	204,1380267	podzoly	pískovec	33,76
Karlovice	Čertova ruka - Opomenutá	Semily	24,894121	15-25°	238,8656133	podzoly	pískovec	21,48
Karlovice	Čertova ruka - Horní Plateau	Semily	28,576921	25-35°	221,5946466	podzoly	pískovec	57,7
Mužský	hradiště Klamorna	Mladá Boleslav	26,888519	25-35°	95,3504107	kambizemě s rank. a lit.	pískovec	43,21
Mužský	Jeskyně Portál	Mladá Boleslav	44,557667	35-55°	32,564	podzoly	pískovec	27,67
Pařezská lhota	hrádek Pařez	Jičín	35,294113	35-55°	37,83159962	kambizemě	pískovec	11,95
Srbsko	Převís Kopřivák	Mladá Boleslav	27,779808	25-35°	235,1922956	podzoly	pískovec	21,17
Srbsko	Sokolka	Mladá Boleslav	41,047264	35-55°	110,8129352	podzoly	pískovec	37,97
Troskoice	Hradní skála	Semily	29,851738	25-35°	484,9798665	hnědozemě	jílovec	103,92
Troskovice	Věžák - převís	Semily	18,192295	15-25°	10,04307571	hnědozemě	pískovec	2,41
Troskovice	Semín	Semily	1,283761	< 5°	244,9098522	hnědozemě	spraš	22,64
Vesec u Sobotky	Porán pod abri	Jičín	30,047699	25-35°	76,70642052	hnědozemě	pískovec	33,76
Zámostí	Pod skautskou vyhlídkou	Jičín	9,8402033	5-15°	105,7273536	podzoly	pískovec	41,87

Tab. 53 Databáze laténských lokalit v Českém ráji

Poloha	katastr	okres	oblast	ARCX (SJTSK)	ARCY (SJTSK)	nadmořská výška	orientace svahu	orientace svahu 2	svazitost	intervaly svazitosti	vzdálenost od vody	pedologie	geologie	převýšení nad vodou
Dolní jeskyně	Tmář	Beroun	Český kras	-771380	-1058750	339,4391785	277,7305908	Z	46,890877	35-55°	80,83928043	rendziny	vápenec	25,39
Koda	Tetín	Beroun	Český kras	-766610,03	-1057540,5	363,2159119	66,30208588	SV	31,63895	25-35°	350,9792413	rendziny	vápenec	102,77
Patrová jeskyně	Srbsko	Beroun	Český kras	-765570	-1056050	254,6078644	157,6893005	J	43,393188	35-55°	32,76407167	hnědozemě	vápenec	25,97
Propadlá jeskyně	Srbsko	Beroun	Český kras	-764330	-1057540	216,6224213	180,8919373	J	17,145782	15-25°	70,035	rendziny	vápenec	6,31
Rytířská jeskyně	Lažánky	Blansko	Moravský kras	-588606,15	-1143350,2	367,3479614	24,7998848	SV	36,572319	35-55°	50,177	rendziny	vápenec	26,03
Jekyně Kůlna	Sloup	Blansko	Moravský kras	-586250,08	-1138252,9	479,4189453	250,8236694	Z	44,486717	35-55°	80,74264363	rendziny	spraš	15,77
Drátenická jeskyně	Březina	Brno-venkov	Moravský kras	-588290,37	-1151085,6	396,7408752	37,95947266	SV	17,722477	15-25°	100,79	hnědozemě	vápenec	14,58
Býčí skála	Habrůvka	Blansko	Moravský kras	-590540,47	-1149005,8	335,0904541	263,6543274	Z	66,727852	>55°	105,0853886	rendziny	vápenec	29,91
Pekárna	Mokrá u Brna	Brno-venkov	Moravský kras	-587601,21	-1156659,9	372,9998779	27,84314346	SV	18,752733	15-25°	73,22296429	rendziny	vápenec	39,65

Tab. 54 Databáze laténských lokalit v Českém a Moravském krase

Poloha	katastr	Okres	datace	Oblasť	ARCX (SJTSK)	ARCY (SJTSK)	nadmořská výška	svažitost	svažitost intervaly
Vápencová jaskyňa v Lômochoch	Ižipovce	Lipt. Mikuláš	púchov	Chočské vrchy	-390012	-1183667	878	24,112854	15-25°
Jaskyňa na Starhrade 5.	Lipt. Sielnica	Lipt. Mikuláš	púchov	Chočské vrchy	-393627	-1184403	974	5,1660638	5-15°
Jasovská Jeskyně	Jasov	Košice-okolí	LT	Slovenský Kras	-283685	-1243378	274	19,877831	15-25°
Moldavská Jeskyně	Moldava n. Bodv.	Košice-okolí	starší/stredný LT	Moldavský Kras	-282986	-1250475	230	9,0761309	5-15°
Pohanská jaskyňa	Plavecké Podhradie	Malacky	LT	Malé Karpaty	-558116	-1242995	243	17,483597	15-25°
Jaskyňa v Sokole	Demänovská dolina	Lipt. Mikuláš	púchov, LT D	Nízke Tatry	-383987	-1200585	978	30,977962	25-35°
Zbojnická jaskyňa	Demänovská dolina	Lipt. Mikuláš	púchov, Lt D1	Nízke Tatry	-383463	-1200603	865	33,348148	25-35°
Malužinská jaskyňa	Malužiná	Lipt. Mikuláš	púchov	Kráľovohorské Tatry	-370054	-1204527	759	20,984531	15-25°
Jaskyňa v Mníchu	Lisková	Ružomberok	púchov	Chočské vrchy	-400868	-1190542	518	30,818853	25-35°
Liskovská jaskyňa	Lisková	Ružomberok	púchov, predpúchov	Liptovská kotlina	-400367	-1190082	521	35,36784	35-55°
Slaninová Jeskyně	Háj	Košice-vidiek	LT	Slovenský Kras	-293363	-1246588	439	8,2493973	5-15°
Ardovská jaskyňa	Ardovo	Rožňava	LT	Slovenský Kras	-325588	-1258434	341	22,970633	15-25°
Domica – Čertova diera	Kečovo	Rožňava	LT	Slovenský Kras	-322254	-1263524	343	6,557179	5-15°
Silická ľadnica	Silica	Rožňava	LT	Slovenský Kras	-319243	-1255716	502	1,8400071	< 5°
Čertova diera	Letanovce	Spišská Nová Ves	púchov, stredný Lt	Slovenský ráj	-320421	-1211534	636	19,767902	15-25°
Mníchova diera	Hrabušice	Spišská Nová Ves	púchov	Slovenský ráj	-323223	-1209997	537	10,837939	5-15°
Dupná diera	Slatinka n. B.	Bánovce n. B.	púchov	Strážovské vrchy	-482443	-1209714	386	4,3290191	< 5°
Dubná skala	Čierna Lehota	Bánovce n. B.	LT	strážovské vrchy	-475020	-1208471	478	19,971447	15-25°
Malá temná jaskyňa	Horný Moštenec	Pov. Bystrica	púchov	Skalky	-462977	-1188894	627	28,139017	25-35°
Dúpnica	Lipt. Matiašovce	Lipt. Mikuláš	predpúchov, LT D	Tatry	-382507	-1182294	783	19,740831	15-25°
Jaskyňa v Hrádku	Kamenec pod Vtáč.	Prievidza	púchov		-462547	-1238052	551	23,285767	15-25°
Zbojnická jaskyňa	Silická Jablonica	Rožňava	LT	Slovenský Kras	-314746	-1256339	433	15,755876	15-25°
Žihľavová jaskyňa	Zádiel	Košice-okolie	LT	Slovenský Kras	-294890	-1249518	313	12,427341	5-15°
Pružinská Dúpná jaskyňa	Pružina	Považská Bystrica	púchov	strážovské vrchy	-462504	-1195526	578	21,278353	15-25°

Tab. 55 Databáze laténských lokalit na Slovensku

Poloha	katastr	Okres	orientace svahu	orientace svahu 2	vzdálenost od vody	pedologie	geologie	převýšení nad vodou
Vápencová jaskyňa v Lómochoch	Ižipovce	Lipt. Mikuláš	152,15178	JV	596,86126	kambizemě	vápence	187
Jaskyňa na Starhrade 5.	Lipt. Sielnica	Lipt. Mikuláš	301,45462	SZ	515,64542	rendziny a kambizeme	vápence	303
Jasovska Jeskyně	Jasov	Košice-okolí	72,562607	V	128,63349	kambizemě	metaslepence, metapískovce, vulkanoklastika	20
Moldavská Jeskyně	Moldava n. Bodv.	Košice-okolí	114,39684	JV	194,16696	kambizemě	slepence, prachovce	21
Pohanská jaskyňa	Plavecké Podhradie	Malacky	297,54184	SZ	403,59211	kambizemě	šterky, jílký, písky	58
Jaskyňa v Sokole	Demänovská dolina	Lipt. Mikuláš	158,09464	J	322,04584	rendziny a kambizeme	vápence	178
Zbojnická jaskyňa	Demänovská dolina	Lipt. Mikuláš	279,47787	Z	105,92301	rendziny a kambizeme	vápence	47
Malužinska jaskyňa	Malužiná	Lipt. Mikuláš	207,74957	JZ	185,22372	rendziny a kambizeme	vápence	28
Jaskyňa v Mníchu	Lisková	Ružomberok	166,36084	J	277,70744	rendziny a kambizeme	vápence	38
Liskovská jaskyňa	Lisková	Ružomberok	152,72261	JV	304,38174	rendziny a kambizeme	vápence	36
Slaninova Jeskyně	Háj	Košice-vidiek	264,9281	Z	21,027099	rendziny	vápence	5
Ar dovská jaskyňa	Ar dovo	Rožňava	186,55063	J	159,53191	rendziny	šterky, jílký, písky	19
Domica – Čertova diera	Kečovo	Rožňava	181,47139	J	157,09555	rendziny	vápence	0
Silická ľadnica	Silica	Rožňava	244,05219	JZ	105,44955	rendziny	vápence	9
Čertova diera	Letanovce	Spišská Nová Ves	71,140984	V	223,46979	kambizemě	pískovce	104
Mníchova diera	Hrabušice	Spišská Nová Ves	245,65787	JZ	484,20423	kambizemě	pískovce	6
Dupná diera	Slatinka n. B.	Bánovce n. B.	311,23309	SZ	19,403163	rendziny a kambizeme	vápence	1
Dubná skala	Čierna Lehota	Bánovce n. B.	191,36841	J	112,3988	rendziny a kambizeme	vápence	34
Malá temná jaskyňa	Horný Moštenec	Pov. Bystrica	323,90131	SZ	410,19072	rendziny a kambizeme	vápence	133
Dúpnica	Lipt. Matiašovce	Lipt. Mikuláš	288,41272	Z	74,122174	rendziny a kambizeme	vápence	36
Jaskyňa v Hrádku	Kamenec pod Vtáč.	Prievidza	209,61597	JZ	33,687947	kambizemě	stratovulkány, andezity	3
Zbojnická jaskyňa	Silická Jablonica	Rožňava	23,097147	SV	39,58297	rendziny	vápence	7
Žihľavová jaskyňa	Zádiel	Košice-okolie	179,71121	J	236,51856	rendziny	vápence	47
Pružinská Dúpná jaskyňa	Pružina	Považská Bystrica	315,29288	SZ	151,26928	rendziny a kambizeme	vápence	76

Tab. 56 Databáze laténských lokalit na Slovensku