

10. Přílohy

Příloha 1. Přehled výrobců kmenových pásových pil

Na trhu se pohybuje nespočet výrobců kmenových pásových pil. V následujících řádcích uvádím, jak české, tak i zahraniční výrobce, kteří se na trhu nejčastěji objevují.

Pilous

Pilous je společnost, která vznikla v Brně a je významným výrobcem kmenových pásových pil (obr.16) a to, jak v České republice, tak i na celosvětovém trhu. Do celého světa firma dodává mimo kmenové pásové pily i celou řadu úprav, příslušenství atd. dle požadavků zákazníka. Společnost dává největší důraz na to, aby jejich pily vyráběny s maximálním důrazem na jejich funkčnost. Pily jsou sestavovány stavebnicovým způsobem. Tak to skládáme jak malé manuální pily, tak i velké hydraulické pily (pilous.cz,10.11.2020).

Wravor

Wravor je slovinský výrobce poměrně větších hydraulických pil (obr.22). Ta to společnost nabízí veškeré své produkty celo krytové, což znamená že je zakryté pojízdné rameno, včetně motoru, chladicí nádrže apod. Největší pily, které společnost nabízí jsou vybaveny ovládací kabinou, která je součástí obráběcího ramene a jezdí společně s obsluhou (wravor.com, 10.11.2020).

Mebor

Tento výrobce se také řadí mezi Slovinské výrobce kmenových pásových pil (obr.17). Stejně, jako předešlá zmíněná společnost Wravor se i tato firma zabývá výrobou velkých hydraulických pil pro vysoké objemy řeziva. Rovněž i tato firma používá celo krytovaná ramena. Z pohledu designu se od ostatních výrobců na trhu velice liší. Design těch to pil vyčnívá nad ostatními hlavně tvarem krytování, který má hranatý charakter (mebor.eu, 10.11.2020).

Wood-Mizer

Ta to americká společnost se považuje za světového lídra na trzích s pojízdnými a stacionárními pilami. Beze sporu ta to firma vyrábí netradiční kmenové pásové pily (obr.19). Netradičnost vidíme především v řešení linky, která je v oblasti hydraulického nakladače kmenu rozšířena a pozvolna přechází v jeden nosník, na kterém je umístěné ovládání stroje. Řezací rameno u těch to pil je ukotveno pouze z jedné strany, jako je tomu u jiných kmenových pil (woodmizer.cz, 10.11.2020).

Resch & 3

Je to jeden ze zástupců italských výrobců kmenových pásových, který je ve velké míře zaměřený hlavně na výrobu velkých pil pro vysoké objemy řeziva. Ovládání strojních zařízení od této firmy je řešeno kabinou (obr.18), která je pojízdná společně s ramenem. V tomto způsobu řešení se liší od ostatních výrobců, kteří umísťují ovládací panely za obráběcí rameno neboli stacionárně za stroj, v tom to místě má obsluha kabiny výhled zepředu (resch-3.com,11.11.2020).

Lumag

Německá společnost s širokou oblastí působnosti. Firma nabízí standartní manuální pily. Vyrábí kmenové pásové pily jak mobilní, tak s elektrickým motorem, tak i s benzínovým motorem. Z pohledu estetického společnost nabízí nejatraktivnější pily v oblasti manuálních pil (obr.20) (lumag.cz, 11.11.2020).

Logosol

Jedná se o Švédskou mezinárodní společnost, která vyvíjí a prodává unikátní stroje a poskytuje služby v oblasti obrábění dřeva. Tato společnost má rozmanitou řadou produktů a služeb v 65 zemích světa, proto se dá říci, že je vedoucí značkou v tomto odvětví. Ukázka produktu Logosolu (obr.21) (logosol.com,11.11.2020).

Woodland mills

Společnost, kterou založili v roce 2009 Neil Bramley & Josh Malcolm v Kanadě. Příklad strojního zařízení můžeme vidět na (obr.15) (woodlandmills.nl, 11.11.2020).

Další výrobci:

- Baker Products,
- Thomas,
- Hud – son,
- Cook´s saw,
- Timberking,
- Clarke,
- Drekosmade,
- Švoma,
- Holzmann,
- Husqvarna,
- Pezzolat.
- Synnwood,



Obrázek 15: Kmenová pásová pila CTR 550 E,
zdroj: pilous.cz, 8.11.2020



Obrázek 16: Kmenová pásová pila HM126,
zdroj: woodlandmills.ca, 8.11.2020



Obrázek 17: Kmenová pásová pila HTZ 1200,
zdroj: mebor.e, 8.11.2020



Obrázek 18: Kmenová pásová pila Resch & 3,
zdroj: resch&3.com, 8.11.2020



Obrázek 19: Kmenová pásová pila LX50,
zdroj: woodmizer.cz, 8.11.2020



Obrázek 20: Kmenová pásová pila BSW66,
zdroj: byt-dum-zahrada.cz, 8.11.2020



Obrázek 21: Kmenová pásová pila B751,
zdroj: Logosol.com, 8.11.2020



Obrázek 22: Kmenová pásová pila WRC 2000AC,
zdroj: wravor.com, 8.11.2020

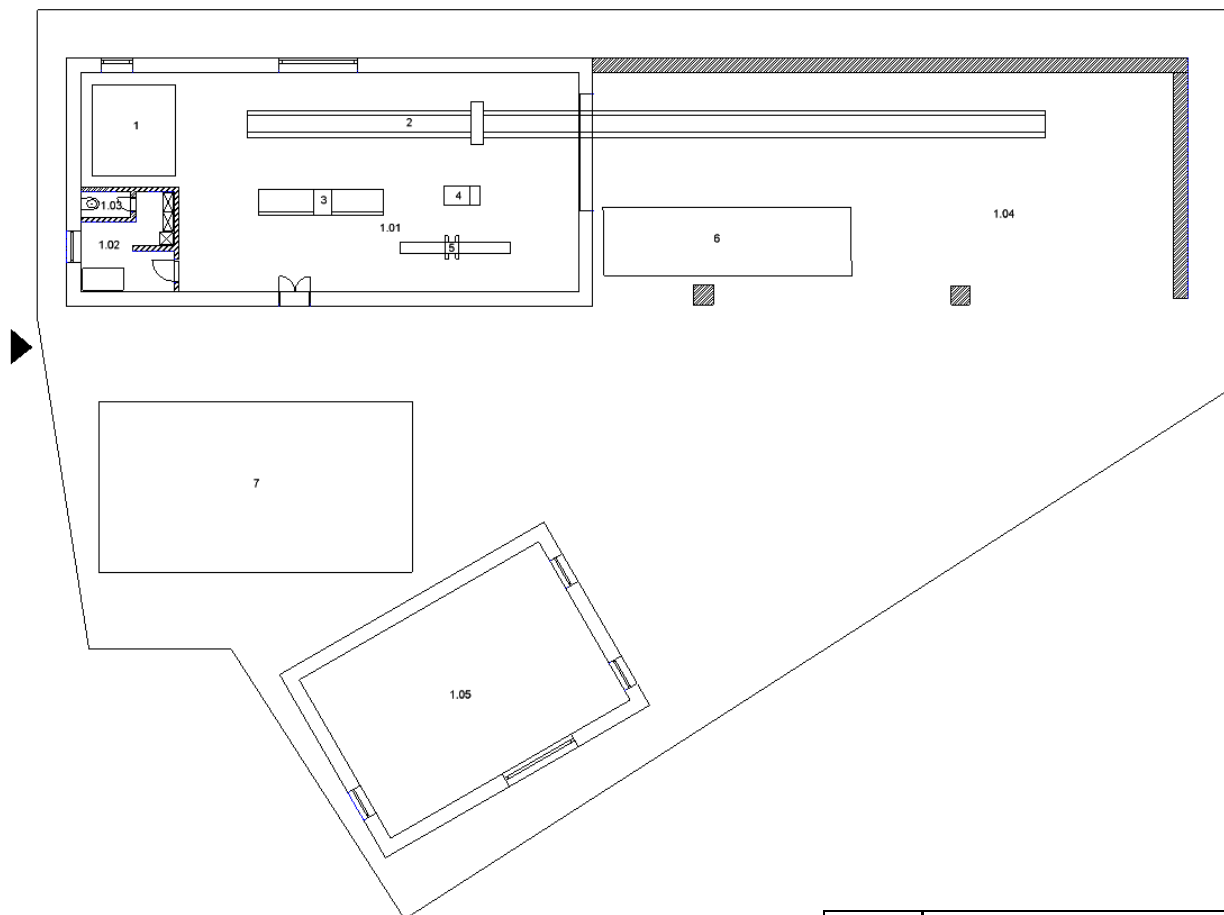
Příloha 2. Přehled kvalitativního a jakostního třídění řeziva

- I. – Do této třídy patří výřezy, pro zhotovení výrobků jako jsou například hudební nástroje a krájené nábytkářské dýhy. V této skupině však nejsou zařazeny dřeviny jako jsou dub, akát a cedr. Dřeviny, které můžeme do této skupiny zařadit jsou ty co jsou káceny v zimní těžbě a na 1 cm mají 4 stejně široké letokruhy (Neruda, 2015)
- II. - Do této skupiny můžeme zařadit výrobu zápalek, překližovaných dých, sudů atd. Jako u předešlé skupiny do této skupiny nemůžeme zařadit dřeviny jako je dub, akát a cedr.
- III. Do této třídy patří sortiment výřezů určených pro další pilařské zpracování. Tato skupina nemůže obsahovat dřevo, které je nakažené hnilobou (Lesnická práce, 2008, 5.11.2020).

Tabulka 1: Jakostní třídění,
zdroj: Lesnická práce (2008), 5.11.2020

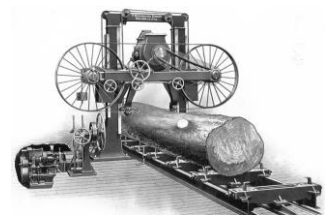
Jakostní třída	Účel použití
I.	Rezonanční výřezy, výřezy pro výrobu krájené dýhy
II.	Výřezy pro výrobu loupané dýhy, jiné speciální výřezy
III.	Výřezy pro pilařské zpracování - listnaté
III.	Výřezy pro pilařské zpracování - jehličnaté
IV.	Dříví pro výrobu dřevoviny, dolovina a důlní výřezy, tyčovina
V.	Dříví pro výrobu buničiny, desek na bázi dřeva (vláknina)
VI.	Palivové dříví

Příloha 3. Stávající stav pilnice

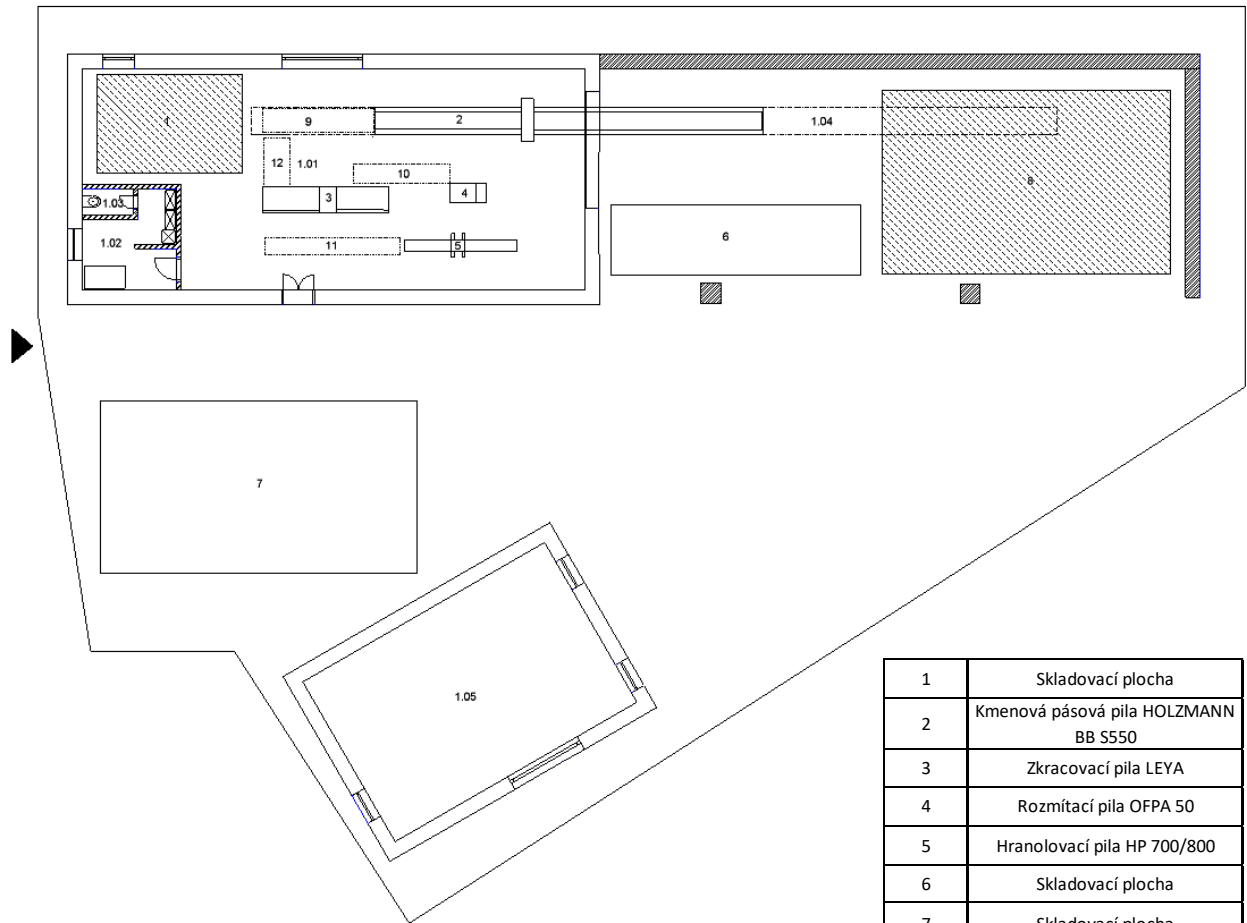


1	Skladovací plocha
2	Kmenová pásová pila UPS 1000
3	Zkracovací pila LEYA
4	Rozmítací pila OFPA 50
5	Hranolovací pila HP 700/800
6	Skladovací plocha
7	Skladovací plocha
1.01	Prostor se stroji
1.02	Kancelář
1.03	WC
1.04	Prostor pro přípravu materiálu
1.05	Skladovací prostor

ČESKÁ ZEMĚDĚLSKÁ UNIVERZITA		
Fakulta lesnická a dřevařská		
Vypracoval:	Vokřínková Tereza	
Předmět:	Bakalářská práce	
Stávající stav pilnice	Obor:	PDNP
	Datum:	15.1.2021
	Formát :	A2
č.výkresu : 1	Měřítko	1 : 25

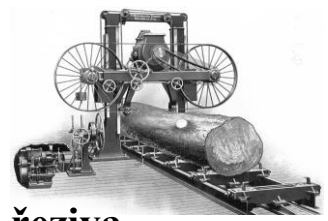


Příloha 4. Navrhovaný stav pilnice

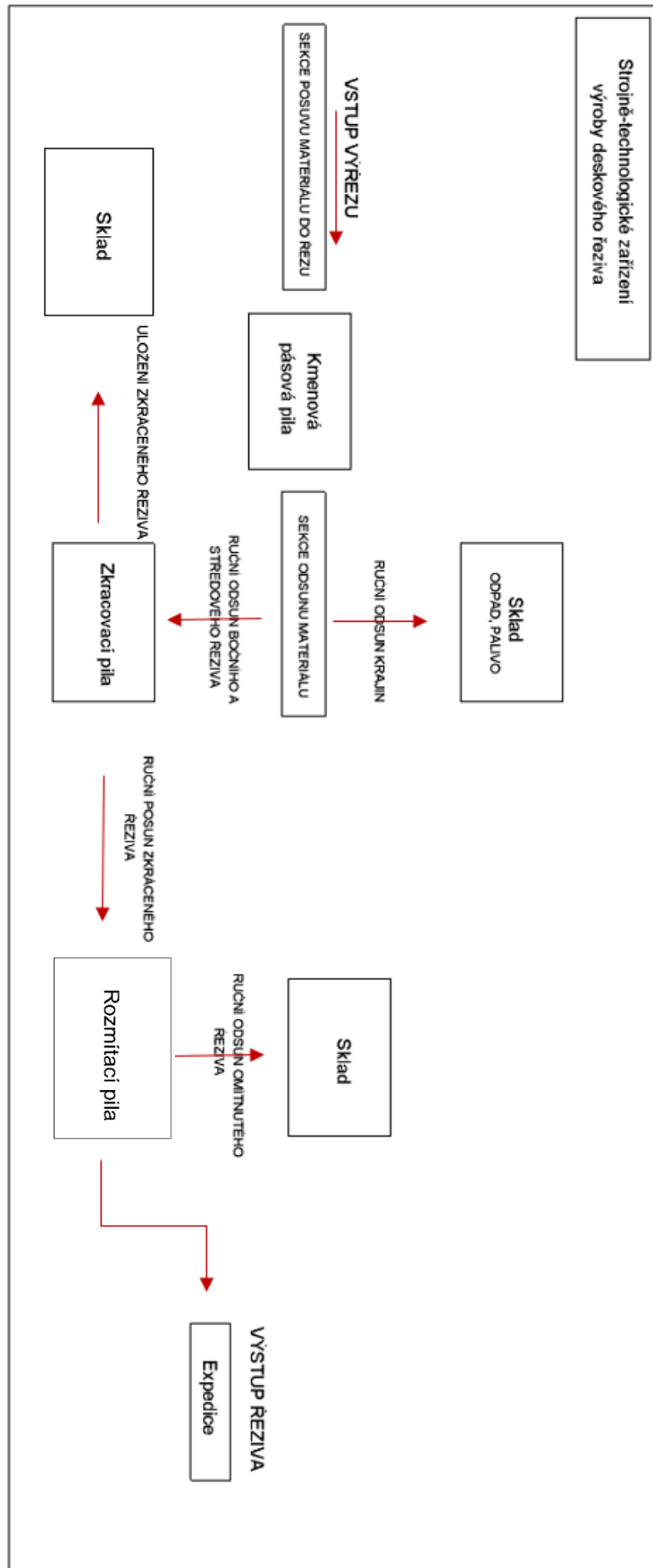


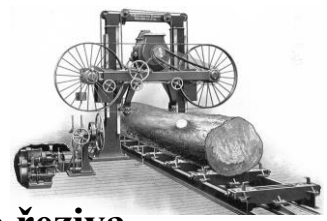
1	Skladovací plocha
2	Kmenová pásová pila HOLZMANN BB S550
3	Zkracovací pila LEYA
4	Rozmítací pila OFPA 50
5	Hranolovací pila HP 700/800
6	Skladovací plocha
7	Skladovací plocha
8	Skladovací plocha
9	Válečkový dopravník
10	Válečkový dopravník
11	Válečkový dopravník
12	Válečkový dopravník
1.01	Prostor se stroji
1.02	Kancelář
1.03	WC
1.04	Prostor pro přípravu materiálu
1.05	Skladovací prostor

ČESKÁ ZEMĚDĚLSKÁ UNIVERZITA		
Fakulta lesnická a dřevařská		
Vypracoval:	Vokřínková Tereza	
Předmět:	Bakalářská práce	
Navrhovaný stav pilnice	Obor:	PDNP
	Datum:	15.1.2021
	Formát:	A2
č.výkresu : 2	Měřítko	1 : 25

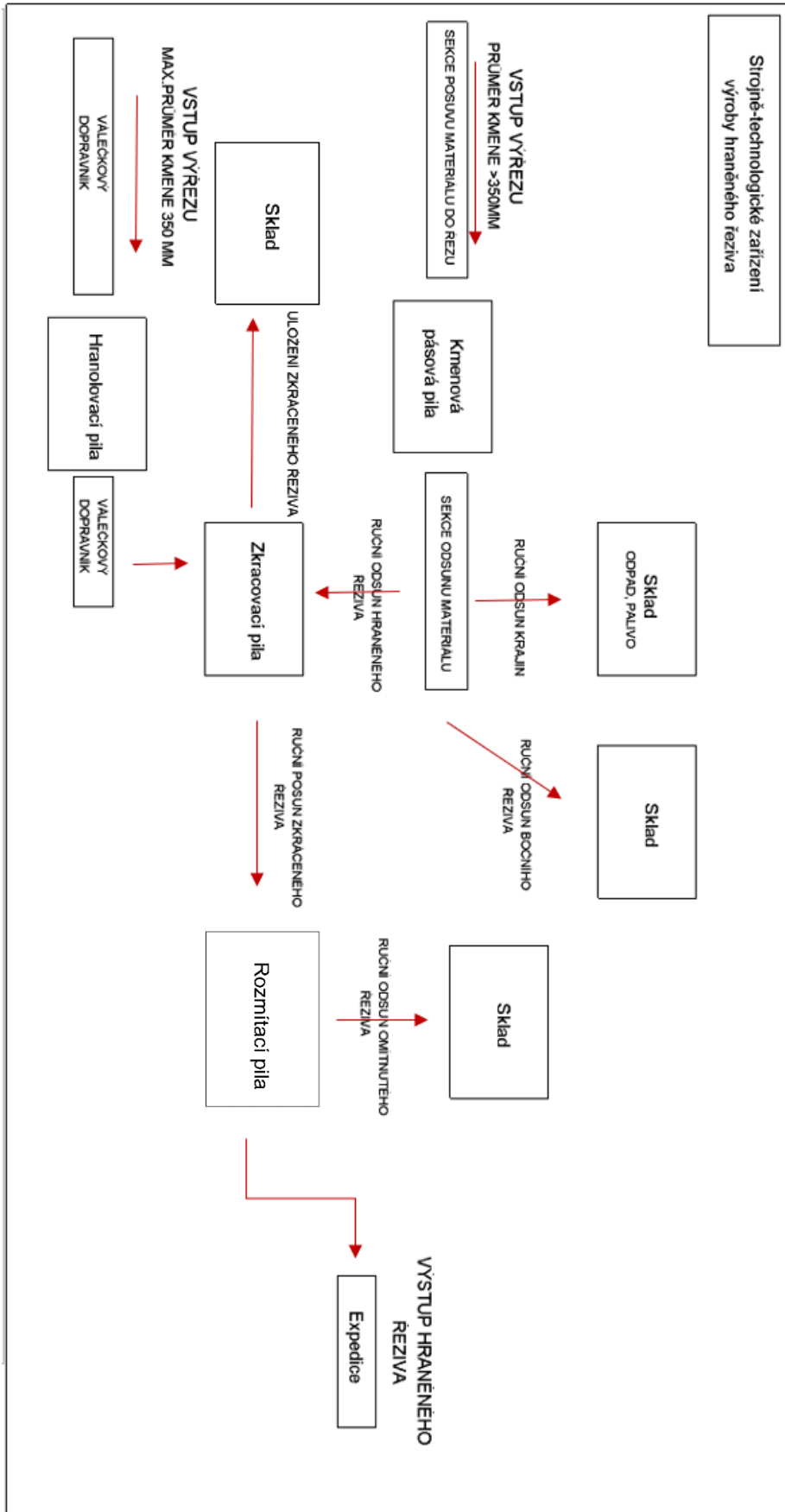


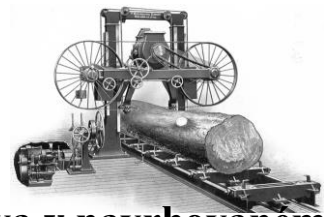
Příloha 5. Blokové schéma výroby deskového řeziva



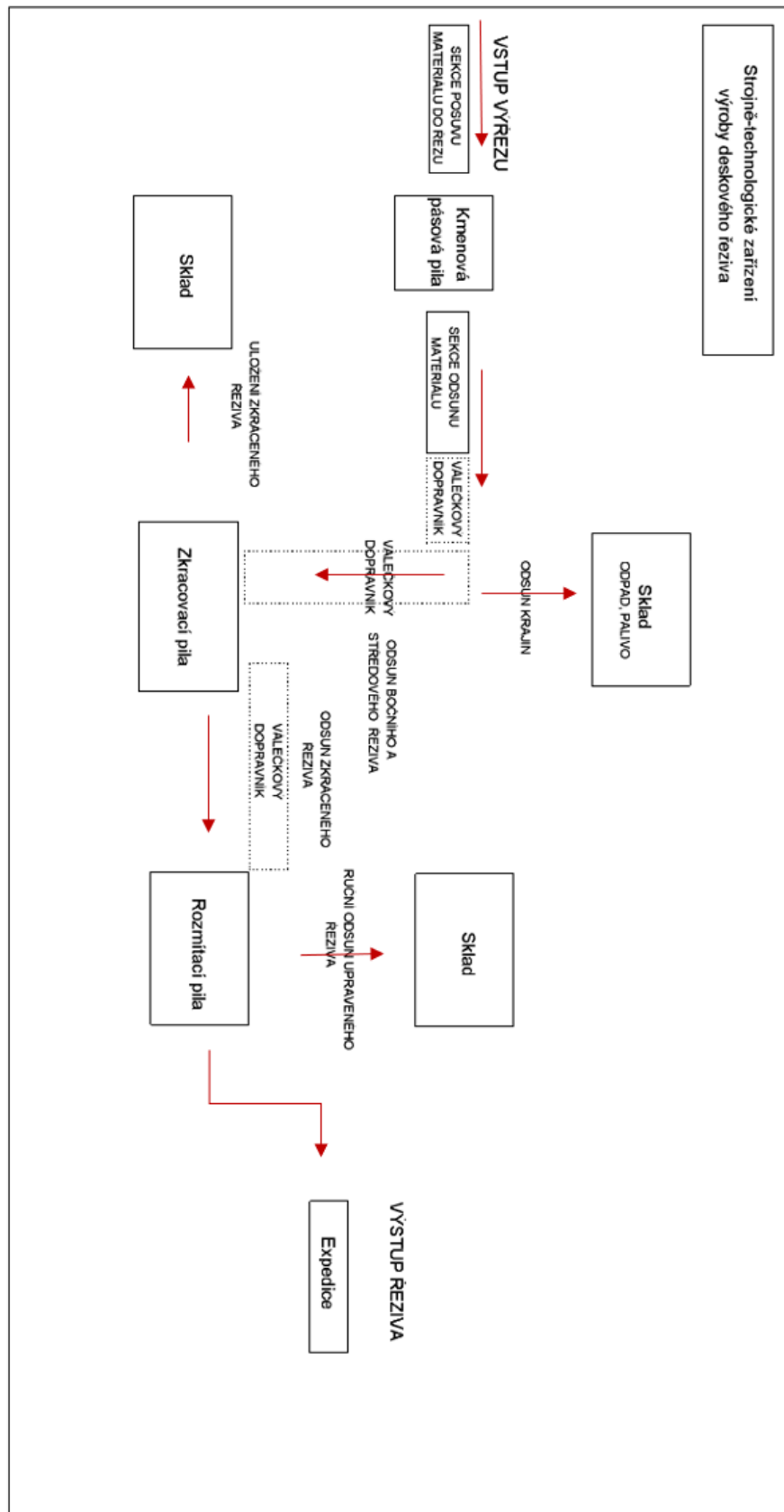


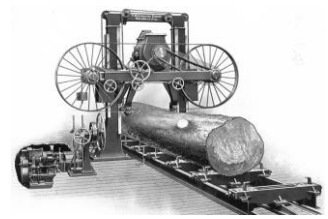
Příloha 6. Blokové schéma výroby hraněného řeziva





Příloha 7. Blokové schéma výroby deskového řeziva v navrhovaném stavu





Příloha 8. Blokové schéma výroby hraněného řeziva v navrhovaném stavu

