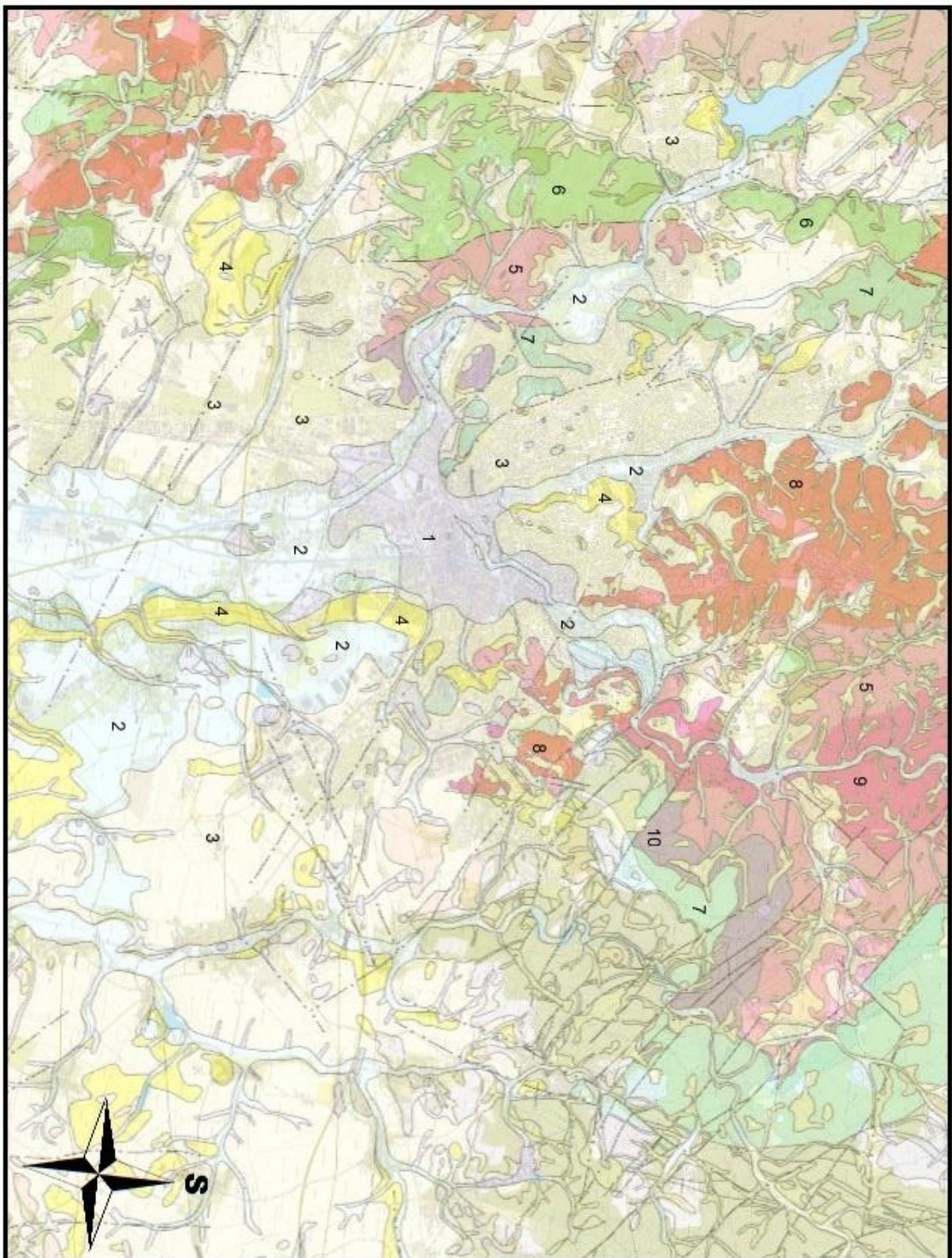


## GEOLOGIE BRNA



### Legenda

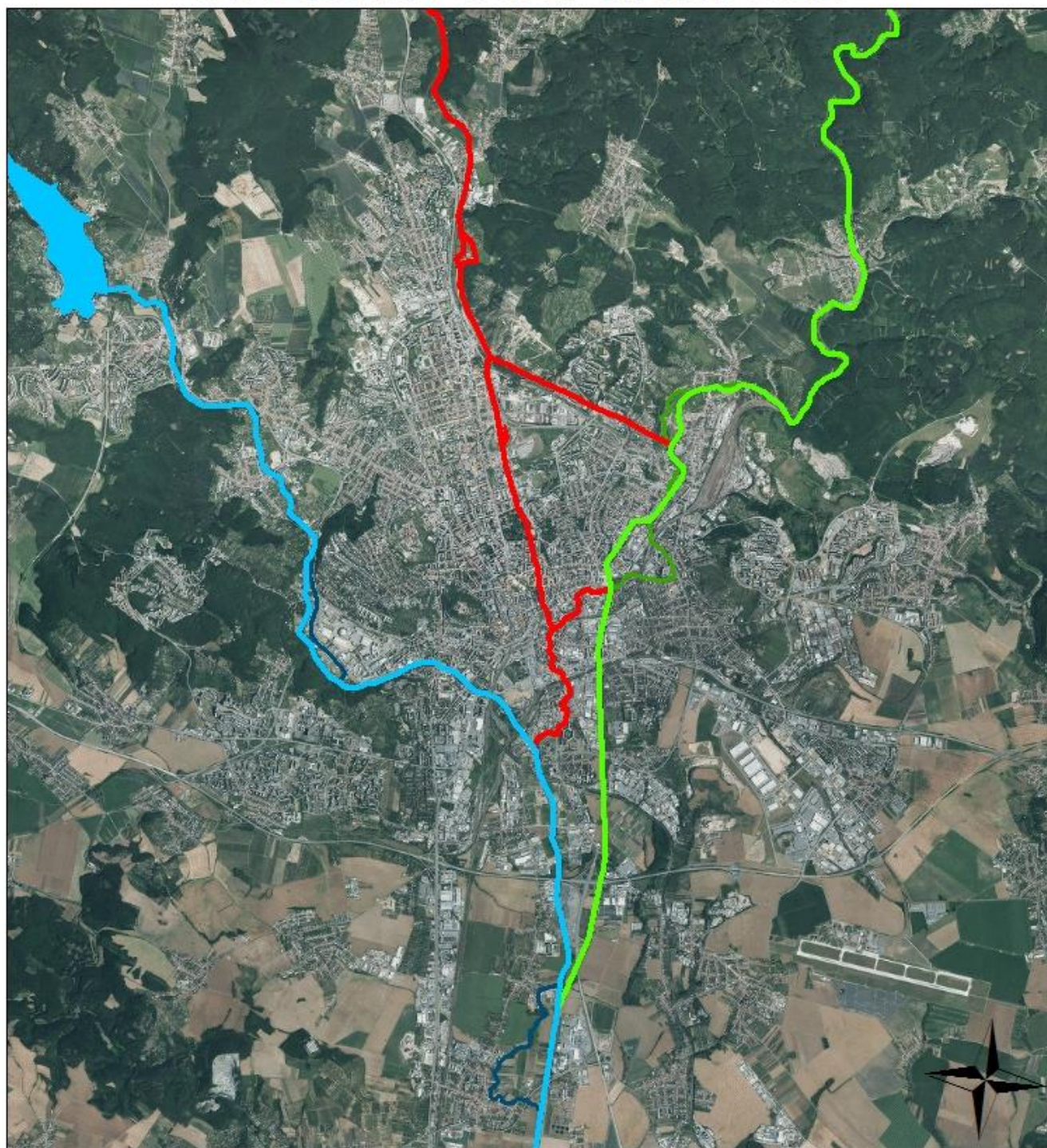
- 1 antropogenní sedimenty
- 2 fluvální sedimenty
- 3 spraše
- 4 vápnité jíly
- 5 biotický tonalit
- 6 amfibolický diorit
- 7 metabazalt
- 8 biotický granodiorit
- 9 amfibol-biotický granodiorit
- 10 pískovce, arkózy

1 : 150 000

Autor: Kateřina Sedláčková  
 Datum vytvoření: 8.4.2016  
 Souřadnicový systém: S-JTSK Krovák East North  
 Data: Česká geologická služba  
 Podkladová mapa: CUZK

Obr. 4 Geologické podloží Brna a okolí (ČGS, 2016)

## SOUČASNÝ STAV ŘÍČNÍ SÍTĚ



### Legenda

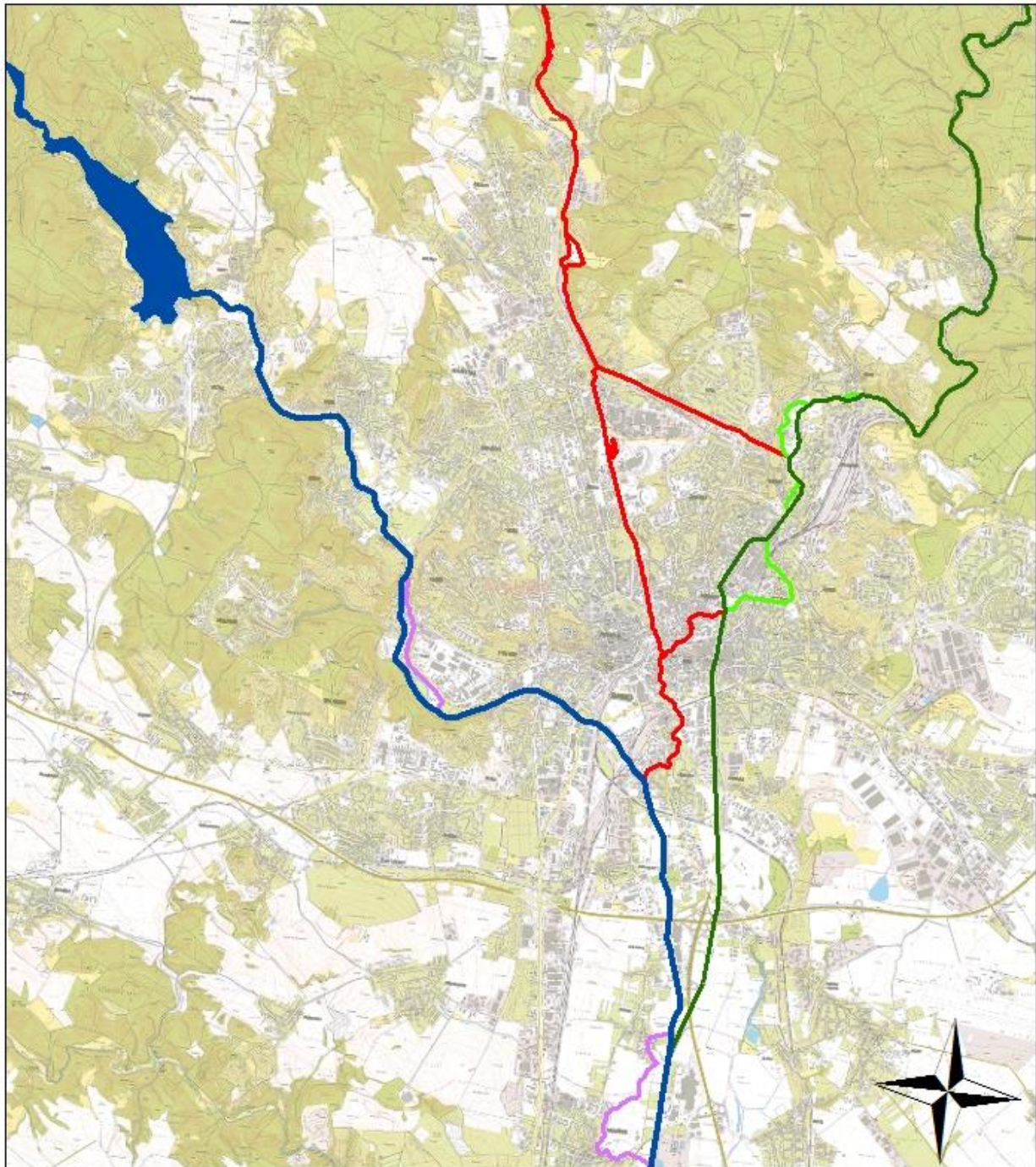
1:80 000

- Svratka
- Svitava
- Ponávka

Autor: Kateřina Sedláčková  
Datum vytvoření: 15. 1. 2016  
Souřadnicový systém: S-JTSK Křovák EastNorth  
Data: Ortofoto

Obr. 5 Současný stav říční sítě na leteckém snímku (Ortofoto, 2016)

# STAV ŘÍČNÍ SÍTĚ BRNA V SOUČASNOSTI



1:80 000

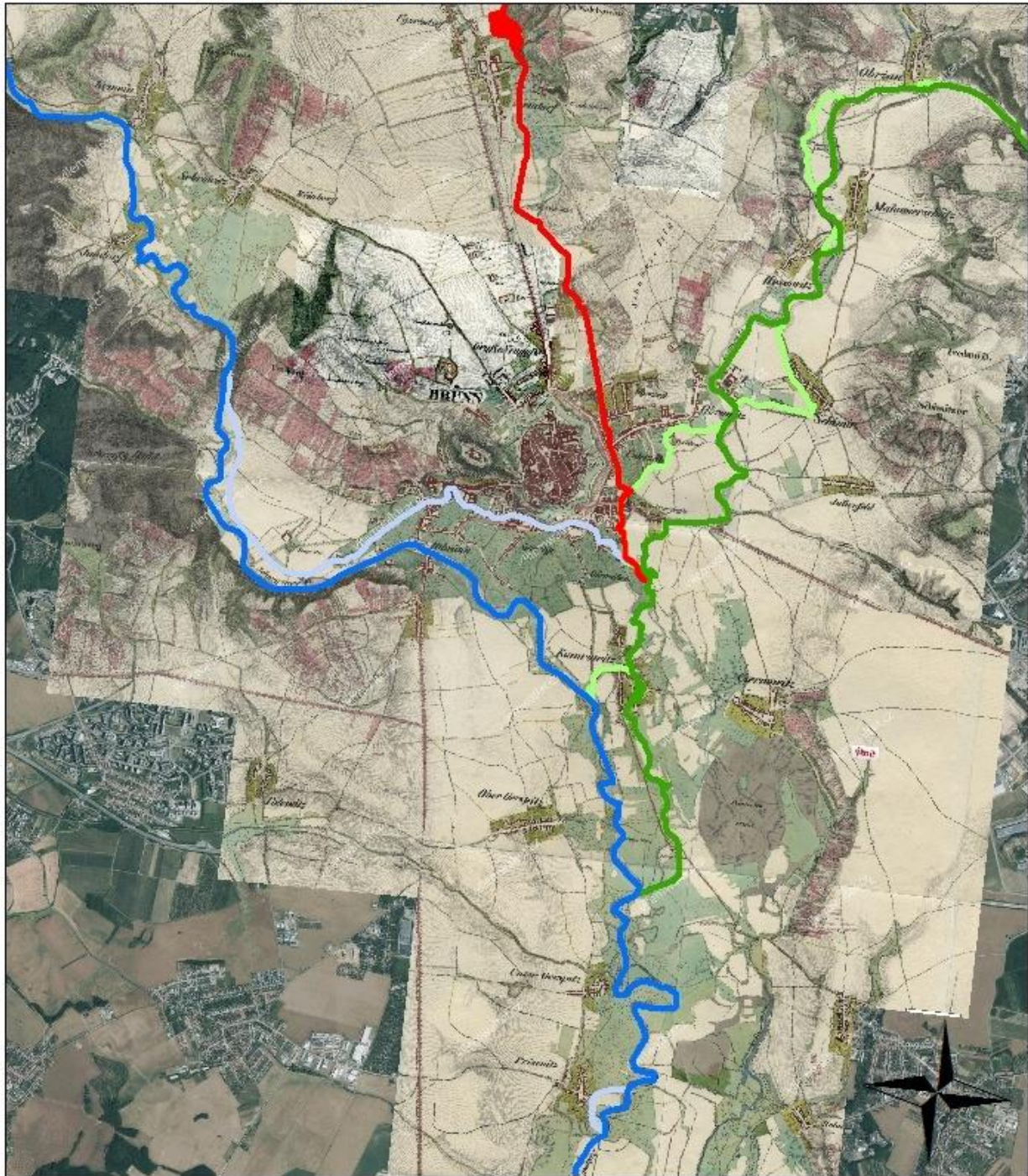
## Legenda

-  Svratka
-  Svratecký náhon
-  Svitava
-  Svitavské náhony
-  Ponávka

Autor: Kateřina Sedláčková  
Datum vytvoření: 15. 1. 2016  
Souřadnicový systém: S-JTSK Křovák EastNorth  
Data: ČÚZK

Obr. 6 Současný stav říční sítě (ČÚZK, 2016)

## STAV ŘÍČNÍ SÍTĚ BRNA 1835



### Legenda

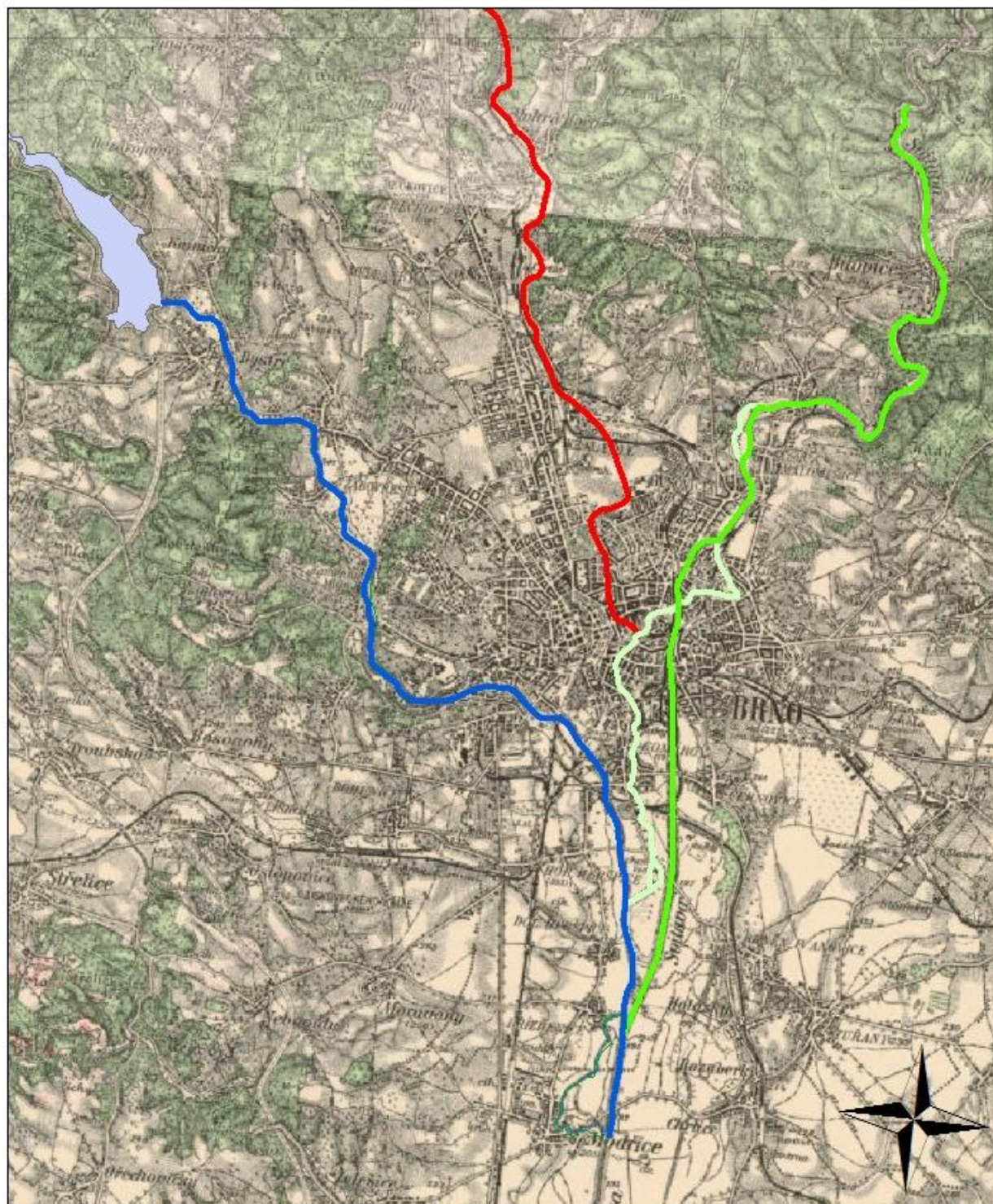
1:50 000

- Svratka 1835
- Svratecké náhony 1835
- Svitava 1835
- Svitavské náhony 1835
- Ponávka 1835

Autor: Kateřina Sedláčková  
 Datum vytvoření: 12.1.2016  
 Souřadnicový systém: S-JTSK Křovák EastNorth  
 Data: Vilém Walter  
 Podkladová mapa: Ortofoto, ČÚZK

Obr. 7 Stav říční sítě Brna na II. vojenském mapování v roce 1835 (ČÚZK, 2016; Walter, 2016)

## STAV ŘÍČNÍ SÍTĚ BRNA 1920-1940



### Legenda

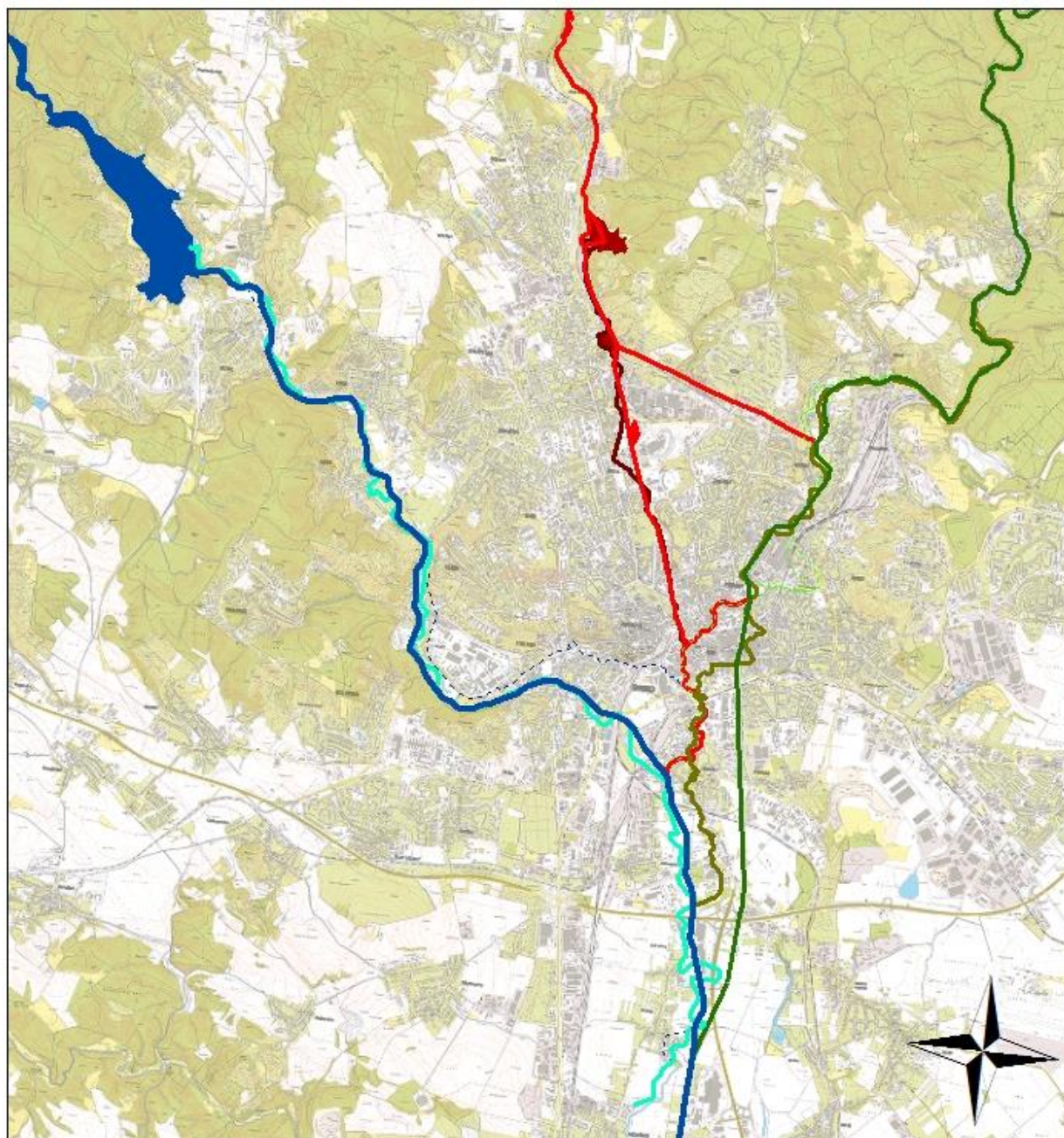
- Svratka 1920-1940
- Svitava 1920-1940
- Svitavský náhon
- Ponávka 1920-1940

1:80 000

Autor: Kateřina Sedláčková  
 Datum vytvoření: 15.1.2016  
 Souřadnicový systém: S-JTSK Křovák EastNorth  
 Data: Vilém Walter

Obr. 8 Stav říční sítě Brna na aktualizovaném III. vojenském mapování v rozmezí let 1920-1940 (Walter, 2016)

# SROVNÁNÍ ŘÍČNÍ SÍTĚ 1835 SE SOUČASNOSTÍ



## Legenda

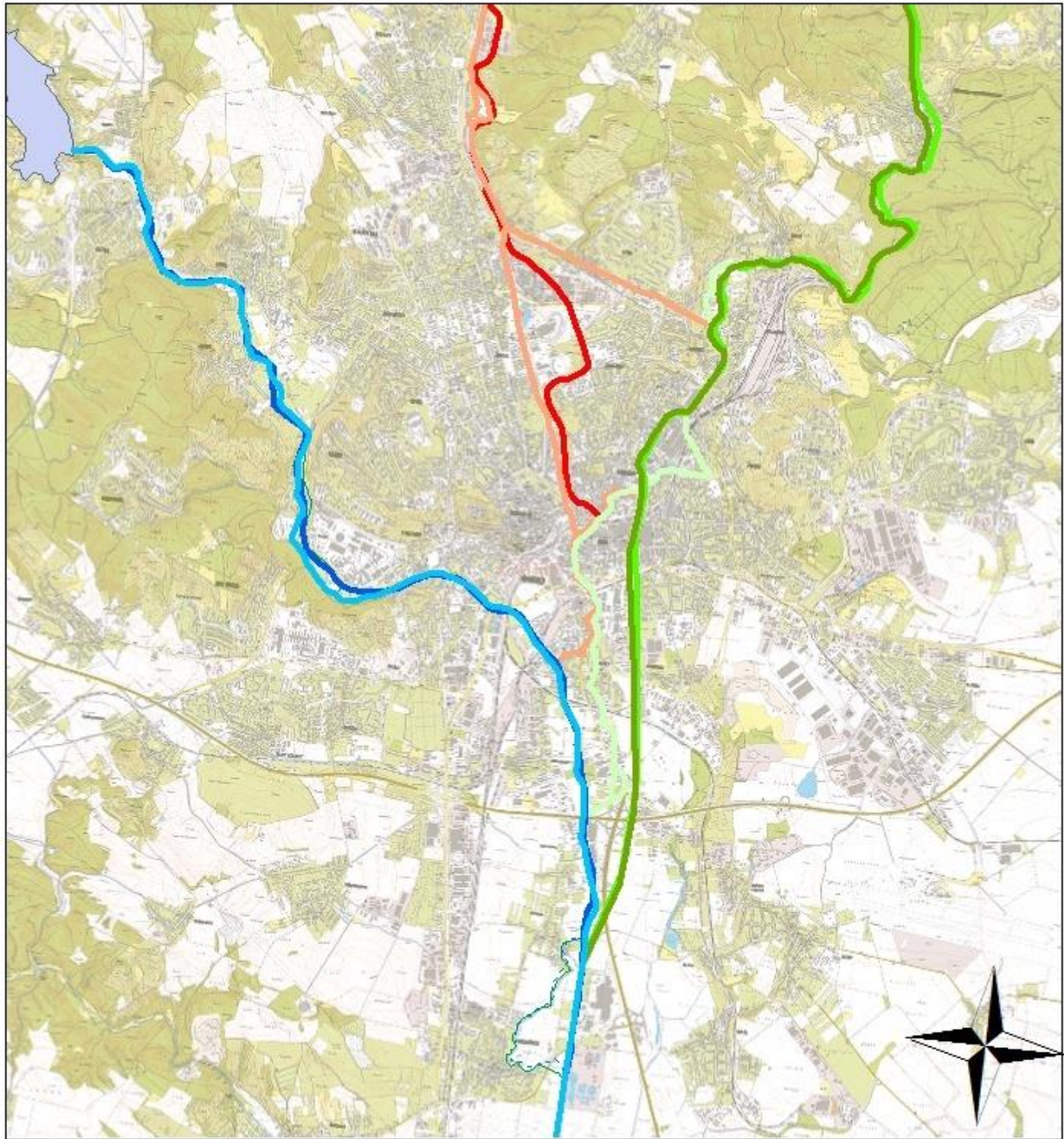
- Svratka
- Svratka 1835
- - - - - Svratecký náhon 1835
- Svitava
- Svitava 1835
- - - - - Svitavské náhony
- Ponávka
- Ponávka 1835

1:80 000

Autor: Kateřina Sedláčková  
 Datum vytvoření: 15. 1. 2016  
 Souřadnicový systém: S-JTSK Křovák EastNorth  
 Data: ČÚZK

Obr. 9 Srovnání říční sítě současnosti se stavem v roce 1935 (ČÚZK, 2016; Walter, 2016)

## SROVNÁNÍ ŘÍČNÍ SÍTĚ 1920-1940 SE SOUČASNOSTÍ



### Legenda

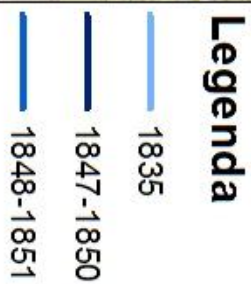
- Svratka
- - - Svratka 1920-1940
- Svitava
- - - Svitava 1920-1940
- - - Svitavský náhon
- Ponávka
- - - Ponávka 1920-1940

1:80 000

Autor: Kateřina Sedláčková  
 Datum vytvoření: 15.1.2016  
 Souřadnicový systém: S-JTSK Křivák EastNorth  
 Data: ČÚZK

Obr. 10 Srovnání stavu říční sítě současnosti se stavem v letech 1920 – 1940 (ČÚZK, 2016; Walter, 2016)

## POSTUPNÉ NAPŘÍMOVÁNÍ TOKU SVRATKY



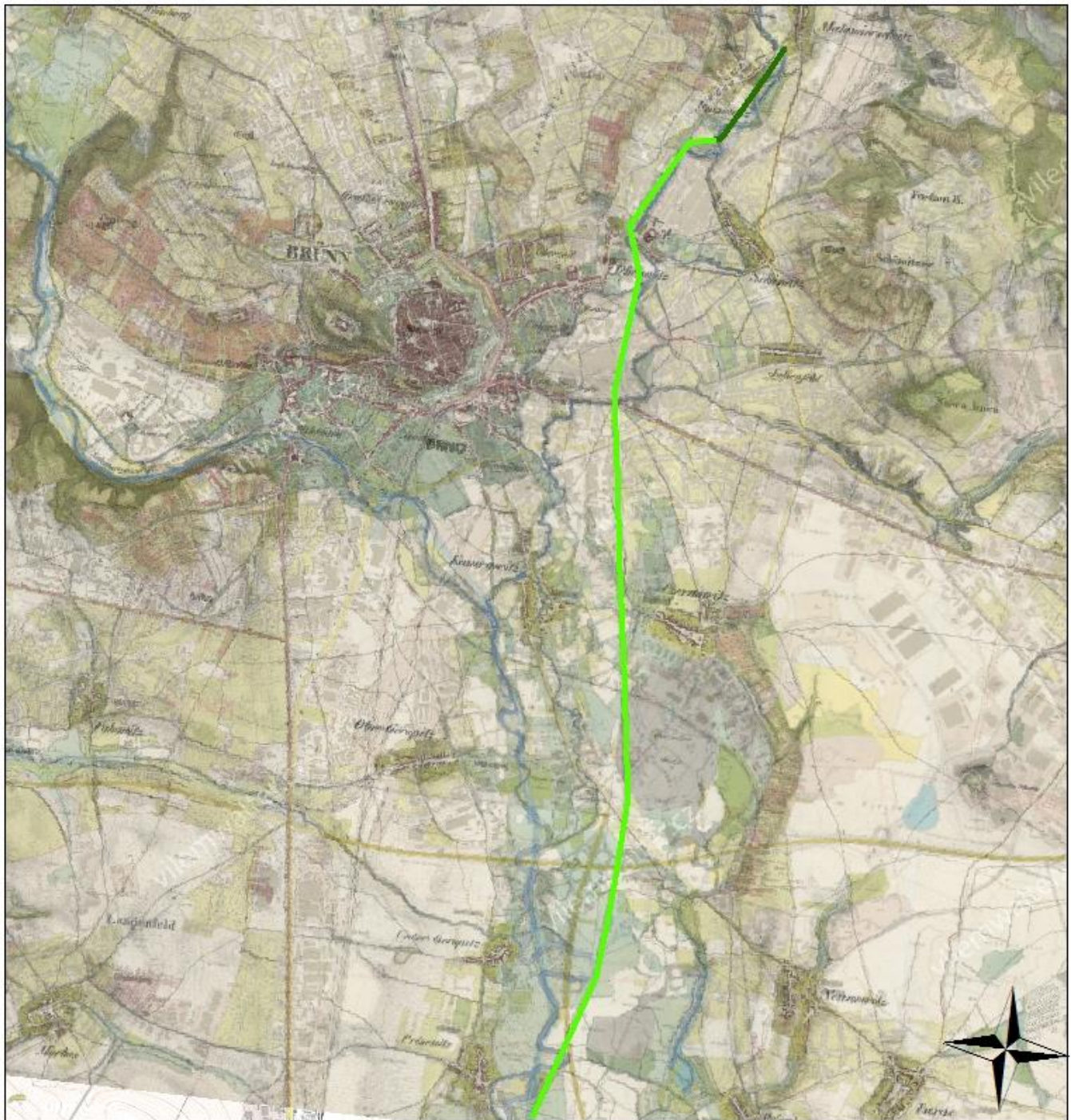
1:24 000

Autor: Kateřina Sedláčková  
 Datum vytvoření: 15. 1. 2016  
 Souřadnicový systém: S-JTSK Křovák EastNorth  
 Data: Vilem Walter  
 Podkladová mapa: ČÚZK

Obr. 13 Chronologický průběh napřímování toku Svatky (Kuča, 2000; Walter, 2016)



# POSTUPNÉ NAPŘIMOVÁNÍ TOKU SVITAVY



1:40 000

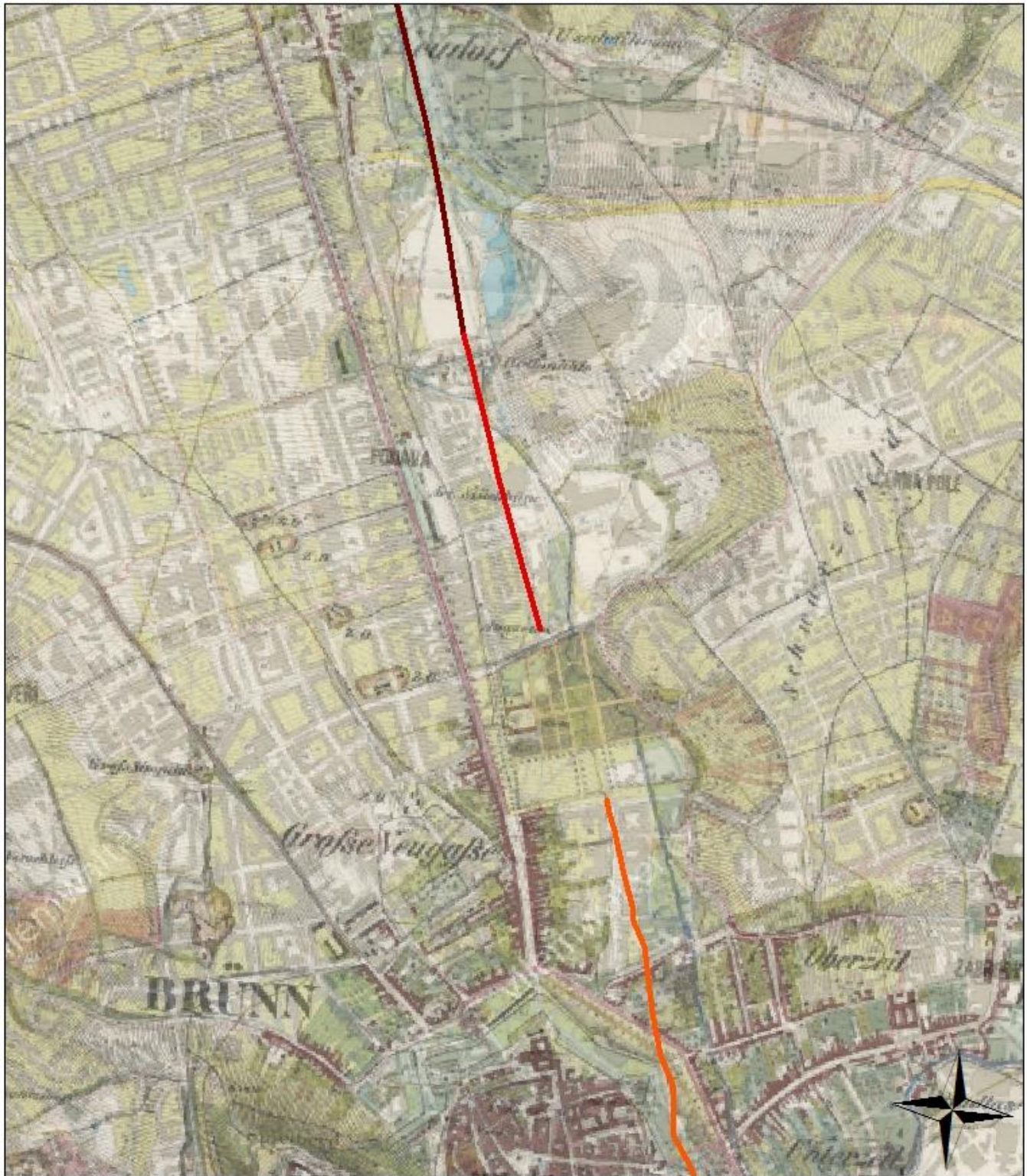
## Legenda

- 1847-1851
- 1915-1923

Autor: Kateřina Sedláčková  
Datum vytvoření: 15.1.2016  
Souřadnicový systém: S-JTSK Křovák EastNorth  
Data: Vilém Walter  
Podkladová mapa: ČÚZK

Obr. 15 Chronologický průběh napřimování toku Svitavy (Kuča, 2000; Walter, 2016)

# POSTUPNÉ REGULACE TOKU PONÁVKY



## Legenda

-  1882-1884
-  1909-1913
-  1993

1:15 000

Autor: Kateřina Sedláčková  
Datum vytvoření: 15.1.2016  
Souřadnicový systém: S-JTSK Křovák EastNorth  
Data: Vilém Walter  
Podkladová mapa: ČÚZK

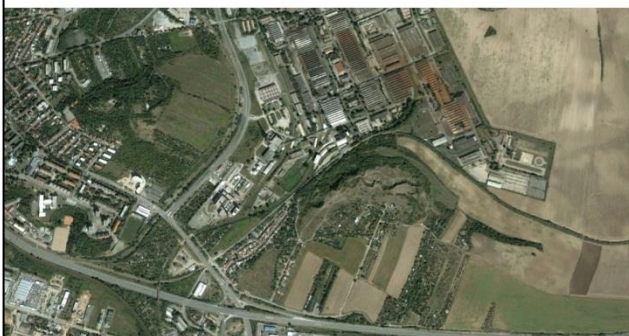
Obr. 17 Chronologický průběh regulací Ponávky (Kuča, 2000; Walter, 2016)

**VÝVOJ ÚZEMÍ PISÁRECKÁ NIVA****2003****2009****2013****2016**

Autor: Kateřina Sedláčková  
Datum vytvoření: 2.4.2016  
Souřadnicový systém: S-JTSK Křovák EastNorth  
Data: Ortofoto

1 : 10 000

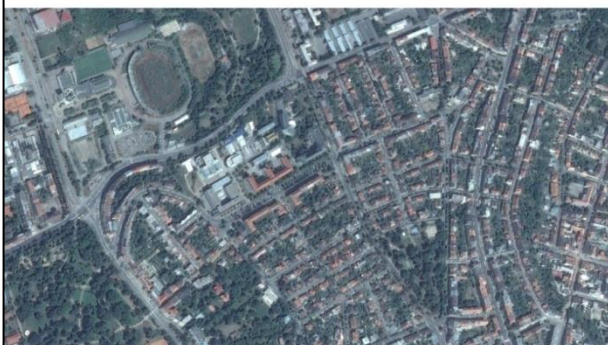
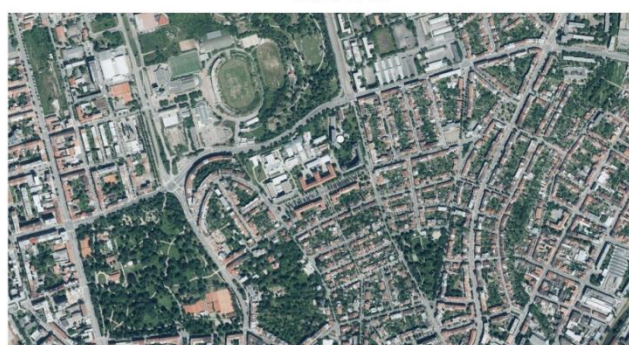
Obr. 23 Stavební vývoj pisárecké nivy v posledních 13 letech (Ortofoto, 2016)

**VÝVOJ ÚZEMÍ PŘI STRÁNSKÉ SKÁLE****2003****2009****2013****2016**

Autor: Kateřina Sedláčková  
Datum vytvoření: 2.4.2016  
Souřadnicový systém: S-JTSK Křovák EastNorth  
Data: Ortofoto

1 : 10 000

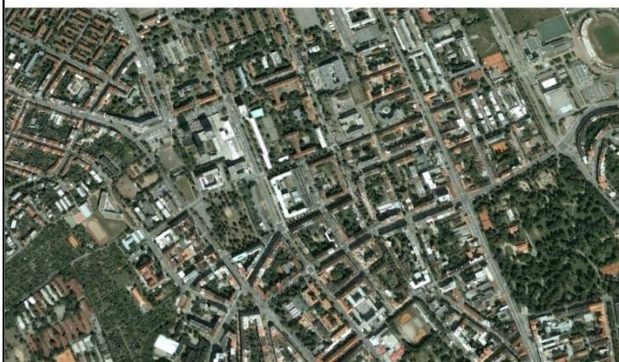
Obr. 26 Stavební vývoj terasy mezi Stránskou skálou a Bílou horou v posledních 13 letech (Ortofoto, 2016)

**VÝVOJ ÚZEMÍ ZEMĚDĚLSKÁ ULICE****2003****2009****2013****2016**

Autor: Kateřina Sedláčková  
Datum vytvoření: 2.4.2016  
Souřadnicový systém: S-JTSK Křovák EastNorth  
Data: Ortofoto

1 : 8 000

Obr. 33 Stavební vývoj terasy na Zemědělské v posledních 13 letech (Ortofoto, 2016)

**VÝVOJ ÚZEMÍ KOUNICOVA ULICE****2003****2009****2013****2016**

Autor: Kateřina Sedláčková  
Datum vytvoření: 2.4.2016  
Souřadnicový systém: S-JTSK Křovák EastNorth  
Data: Ortofoto

1 : 10 000

Obr. 37 Stavební vývoj terasy na Kounicově v posledních 13 letech (Ortofoto, 2016)