

Provozně  
ekonomická  
fakulta

18. 5. 2016, Brno  
Autor práce:  
Bc. Tomáš Vencálek

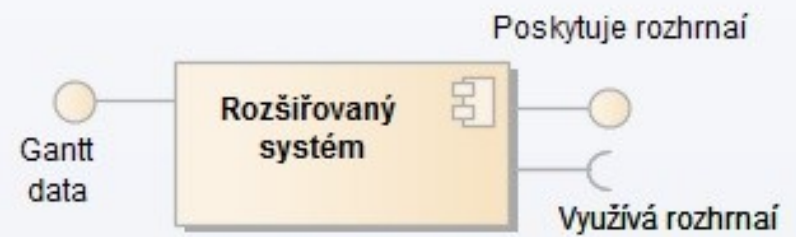
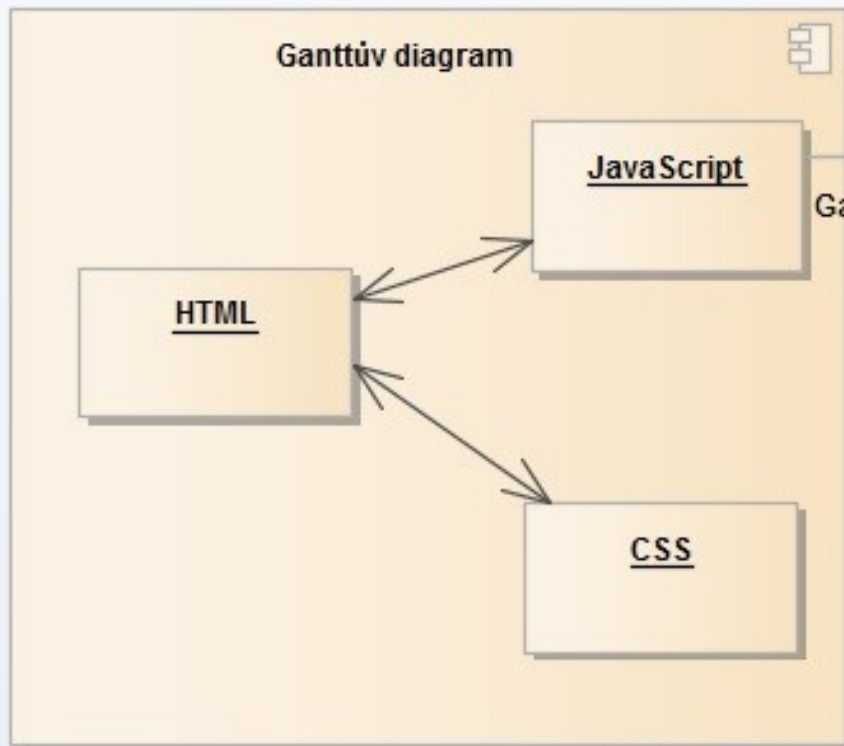
# Rozšíření firemního informačního systému elektronické výroby o komponentu implementující Ganttův diagram



- Rozšíření funkčnosti firemního informačního systému formou komponenty umožňující vykreslování dat ve formě Ganttova diagramu
  - Externí firmou definované zadání
  - Rozšíření informačního systému
  - Vykreslení Ganttova diagramu
  - Univerzálnost
  - Přenositelnost

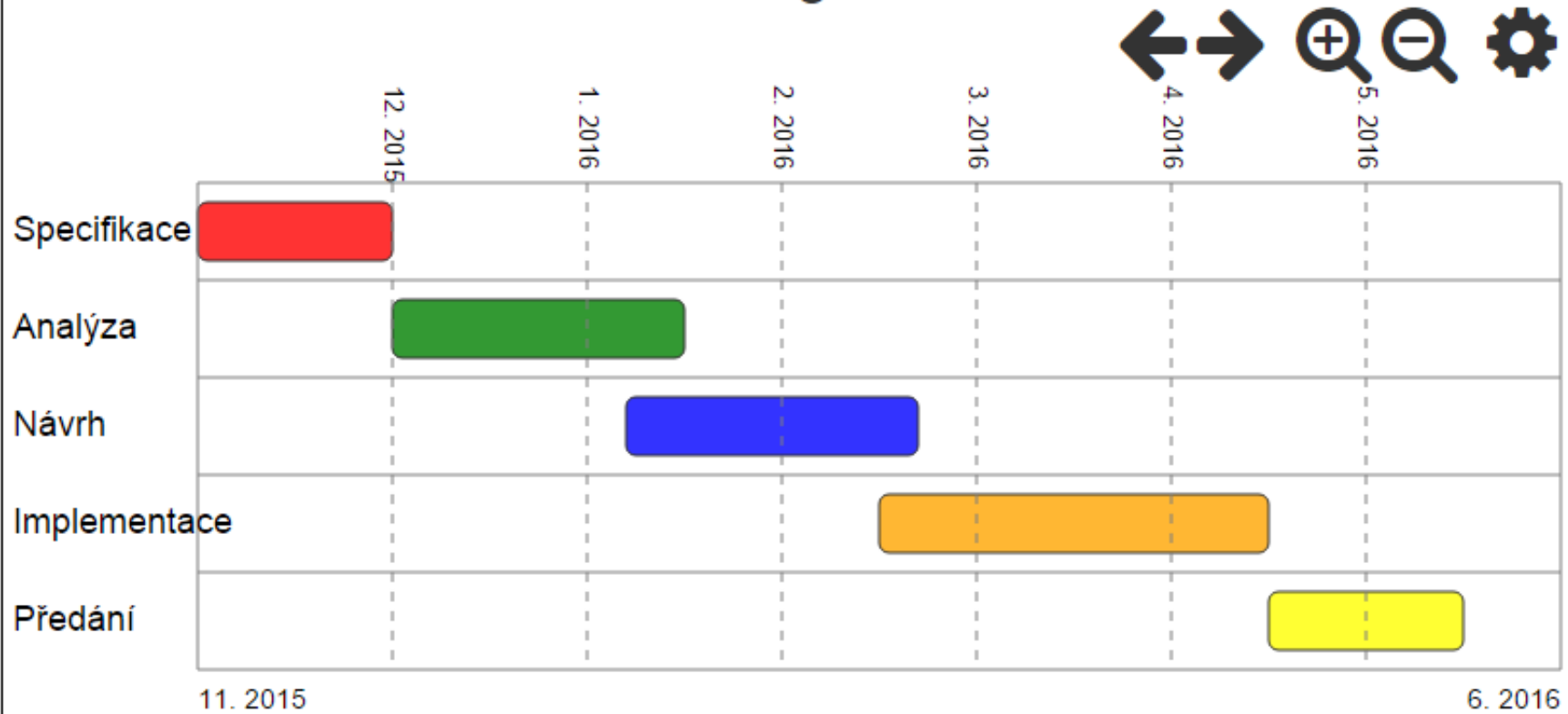
- Návrh vlastního řešení Ganttova diagramu na základě specifických požadavků
- Realizace navrženého řešení
- Nasazení řešení v informačním systému zadavatele

# Koncept návrhu



# Navrhovaný výstup

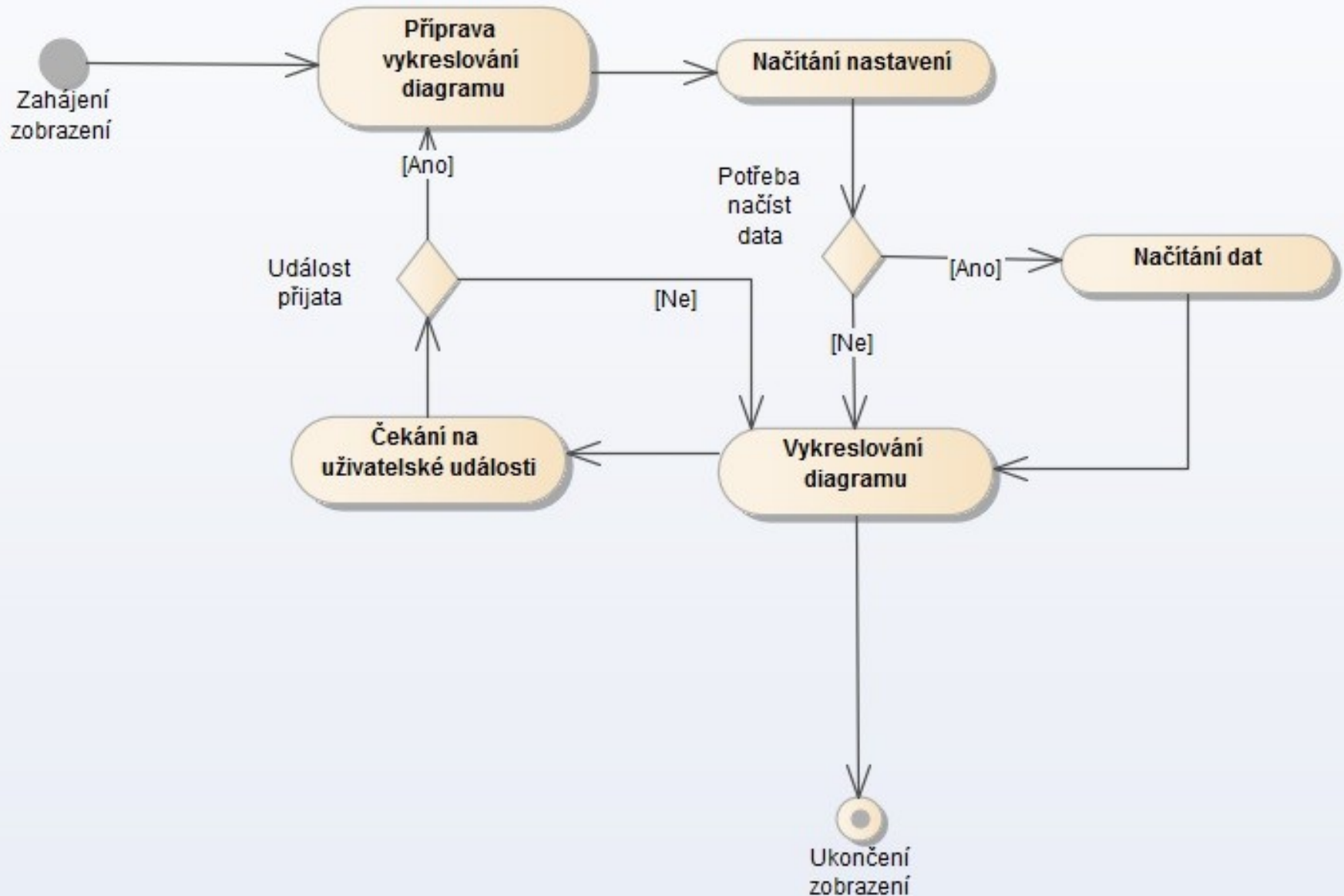
## Ganttův diagram



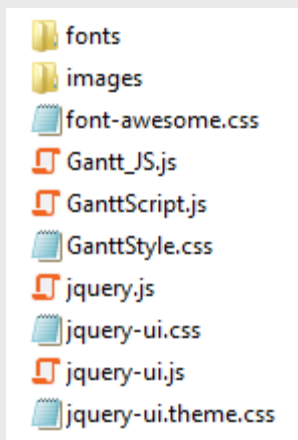
# Použité technologie

- HTML
- JS
- CSS
- JSON
- Microsoft SQL
- ASP .NET, C#

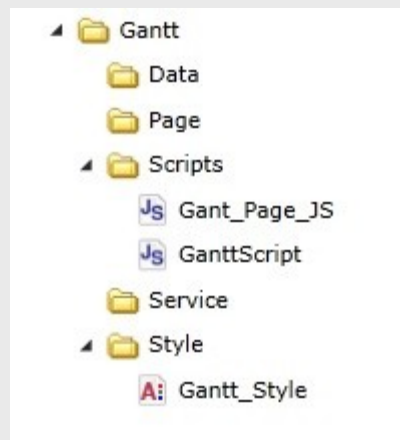
# Životní cyklus komponenty



## Knihovny komponenty



## Souborový systém na serveru



- Nahrání knihoven
- Webové služby
- HTML stránka
- Konfigurace

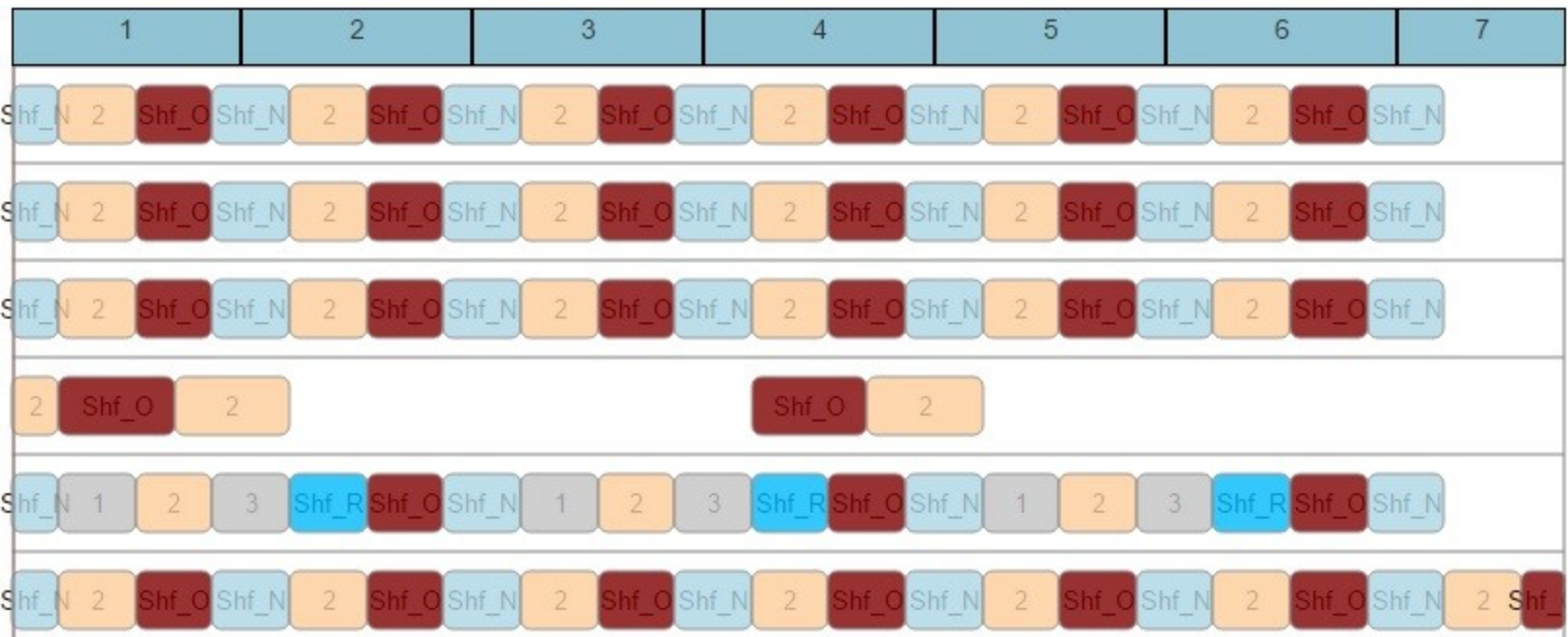


# Výstup komponenty

## Směnový model



1. 1. 2016 0:00:00 - 7. 1. 2016 17:33:20



- Splnění požadavků zadavatele
- Nasazení ve stávajícím IS
- Funkčnost řešení
- Nedostatky
- Vylepšení do budoucna

**DĚKUJI ZA POZORNOST**