

Přílohy

A Příloha č. 1 – vzor dotazníku pro zaměstnance společnosti ČD, a.s.

Vážený respondente, Vážená respondentko,
Ráda, bych Vás požádala o vyplnění následujícího dotazníku, který je cílen na zaměstnance společnosti České dráhy, a.s. a poslouží jako podklad k výzkumu, který bude vyhodnocen c mé bakalářské práci. Vyplnění dotazníku zabere cca 4 minuty. Celý dotazníku je anonymní a veškeré Vámi zadané údaje budou využity výhradně pro účely tohoto výzkumu. Dále Vás chci požádat o pravdivé a uvážlivé odpovědi, jedině tak bude mít celý výzkum smysl. Předem moc děkuji za Váš čas.

Marie Kaňová (studentka Provozně ekonomické fakulty Mendelovy univerzity v Brně)

1. Jakého jste pohlaví?

- Muž
- Žena

2. Jaký je váš věk?

- do 25 let
- 26 až 36 let
- 37 až 50 let
- 51 let a více

3. Kolik let ve společnosti České dráhy, a.s. pracujete?

- do 1 roku
- 1 až 2 roky
- 3 až 5 let
- 6 až 10 let
- 11 let a více

4. Jaká je vaše pracovní pozice ve společnosti?

- Manažerská
- Technická
- Dělnická

5. Motivovaly Vás nabízené benefity při výběru zaměstnání u Českých drah, a.s.?

- Ano
- Ne

6. Myslíte si, že jste dostatečně informování o množství poskytovaných benefitů?

- Ano
- Ne

- 7. Jak jste se dozvěděli o možnosti využívání poskytovaného balíčku benefitů?**
- Při nástupu do zaměstnání
 - V pracovní smlouvě
 - V kolektivní smlouvě
 - Jinak (pokud jinak, kde?)
- 8. Jak často jste informováni o možnosti využívání poskytovaného balíčku benefitů?**
- Jednou za rok
 - Jednou za 5 let
 - Vůbec
- 9. Motivují Vás benefity k odvedení lepšího výkonu v práci?**
- Určitě ano
 - Spíše ano
 - Spíše ne
 - Určitě ne
- 10. Myslíte si, že by byla vaše motivace větší při rozšíření poskytování benefitů (navýšení nabídky)?**
- Ano
 - Ne
- 11. Využíváte výhod, které Vám zaměstnavatel České dráhy, a.s. poskytuje?**
- Ano
 - Ne
- 12. Využívá Vaše rodina zaměstnaneckých benefitů?**
- Ano
 - Ne
- 13. Které benefity jsou podle vašeho mínění nejlepší?**
- Příspěvek na stravování
 - Příspěvek na soukromé životní pojištění
 - Příspěvek na penzijní připojištění
 - Příspěvek na rekreační pobyt a zájezdy
 - Doprava (In karta)
 - Dny dovolené navíc
 - Služební automobil
 - Služební telefon
 - Jazykové kurzy

14.Které benefity využíváte?

- Příspěvek na stravování
- Příspěvek na soukromé životní pojištění
- Příspěvek na penzijní připojištění
- Příspěvek na dovolenou
- Příspěvek na rekreační pobyty a zájezdy
- Doprava (In karta)
- Dny dovolené navíc
- Služební automobil
- Služební telefon
- Jazykové kurzy

15.Myslíte si, že nabídka benefitů je dostatečná?

- Ano
- Ne

16.Máte možnost využít vlak jako dopravní prostředek do zaměstnání?

- Ano
- Ne

17.Pokud ano, jezdíte vlakem do zaměstnání?

- Ano
- Ne

18.Jezdíte na výlety vlakem?

- Ano
- Ne

19.Jezdíte na rekreaci přes cestovní kancelář ČD travel, s.r.o.?

- Ano
- Ne

20.Je pro Vás finančně výhodné jezdit na dovolenou přes ČD travel, s.r.o. ve srovnání s ostatními cestovními kancelářemi?

- Ano
- Ne

21.Využíváte zvyhodněnou cestu jízdenek vlakem do zahraničí?

- Ano
- Ne

22.Máte možnost profesního růstu?

- Ano
- Ne

23. Je pro vás profesní růst důležitý?

- Určitě ano
- Spíše ani
- Spíše ne
- Určitě ne

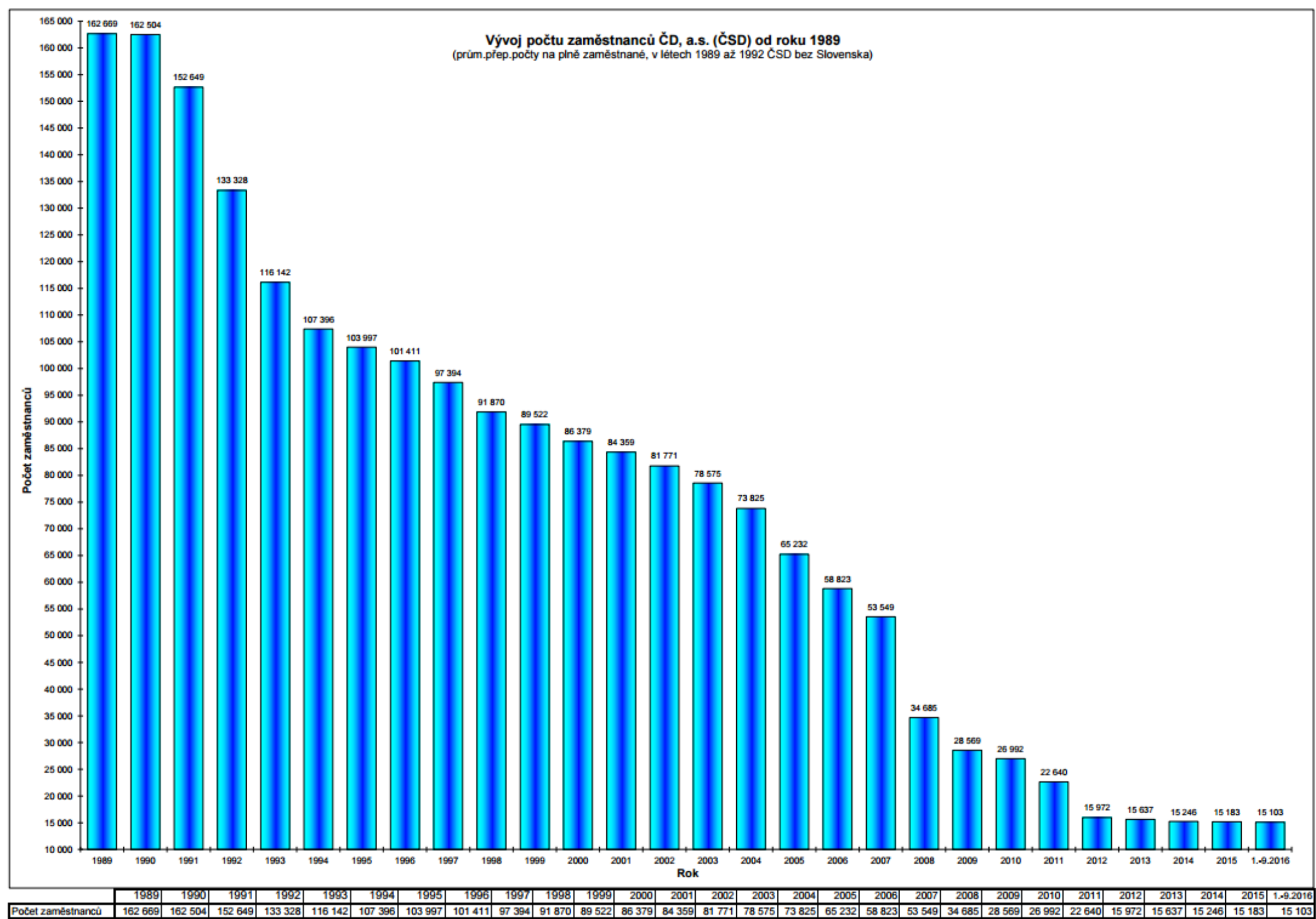
24. Poskytuje vám zaměstnavatel možnost zvýšení kvalifikace (jazykové kurzy, školení apod.)?

- Ano
- Ne

25. Myslíte si, že by měla být provedena zásadní změna v nabídce stávajících benefitů?

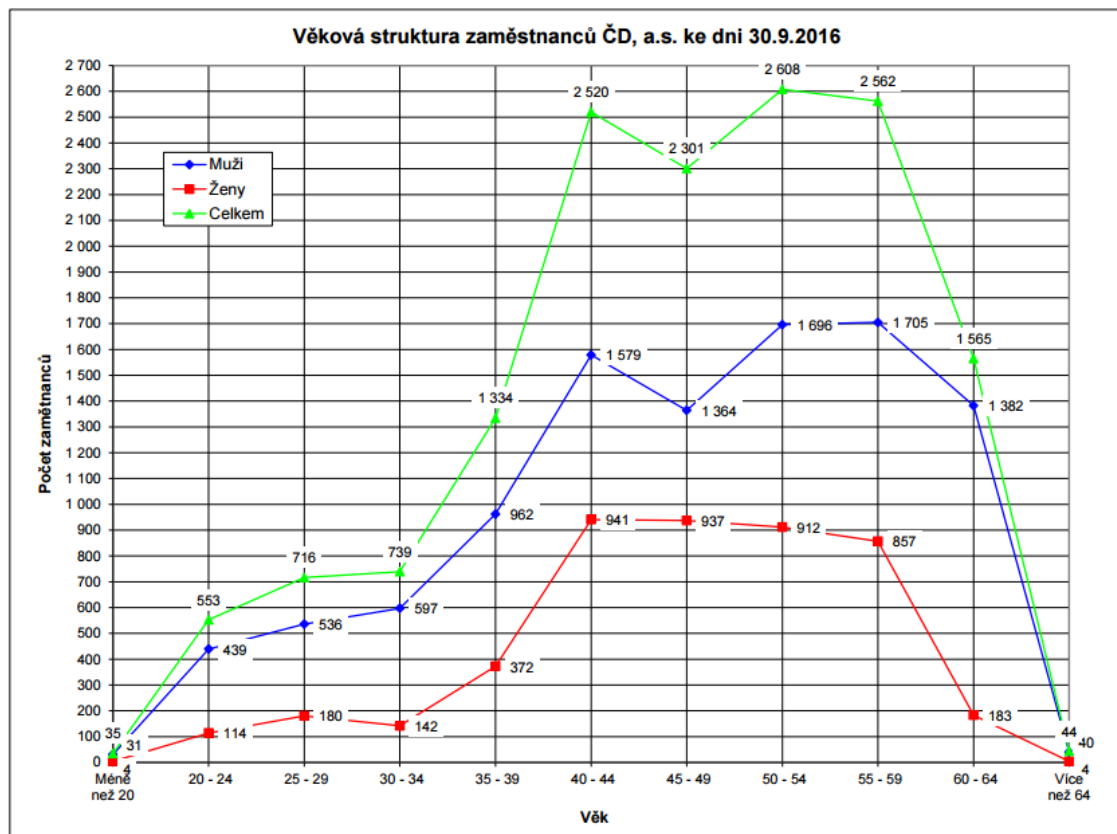
- Ano
- Ne

B Příloha č. 2 Vývoj počtu zaměstnanců ČD, a.s. (ČSD) od roku 1989



Zdroj: www.ceskedrahy.cz

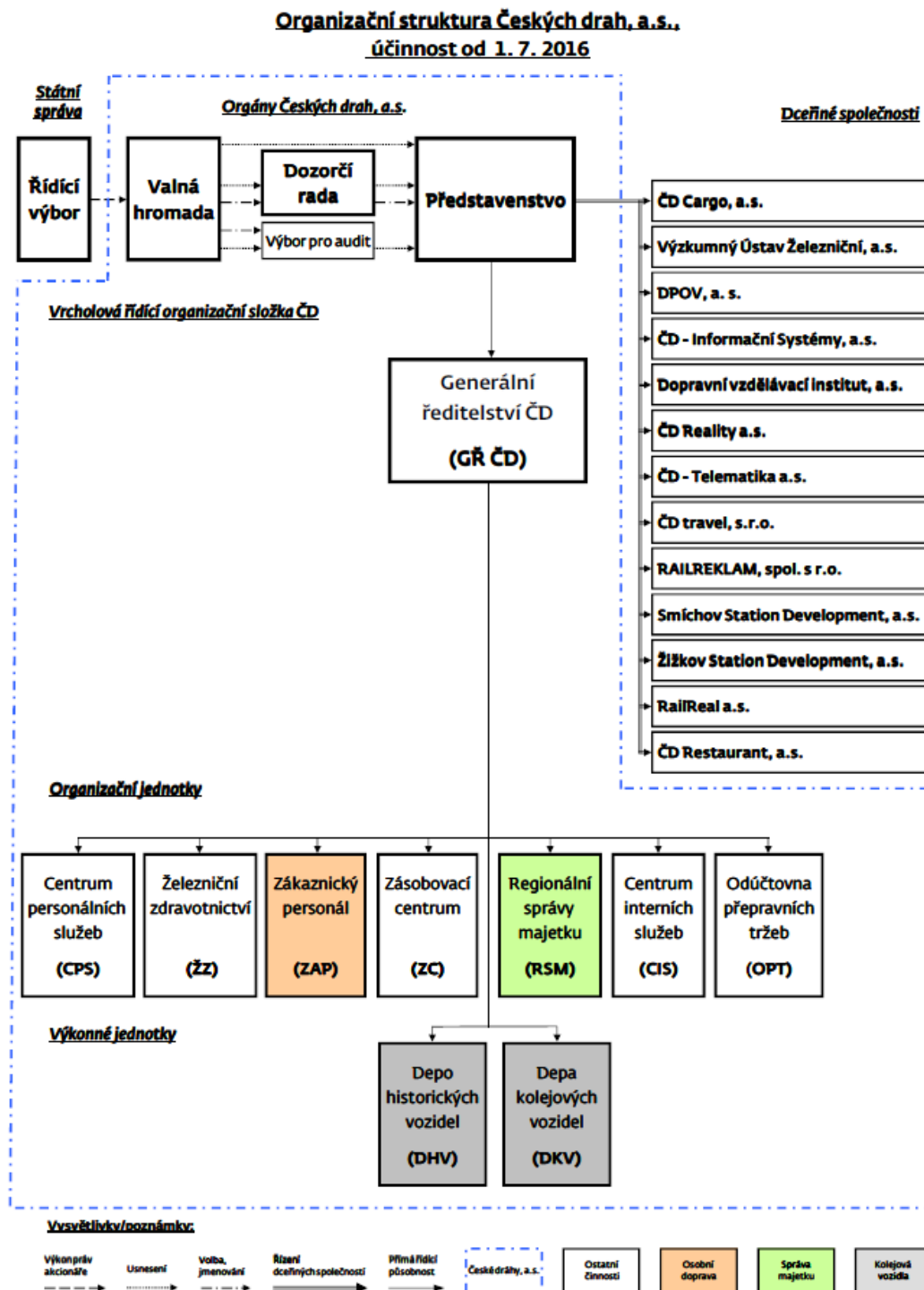
C Příloha č. 3 Věková struktura zaměstnanců ČD, a.s. ke dni 30. 9. 2016



Kategorie	Prům. věk	Věk											Celkem
		Méně než 20	20 - 24	25 - 29	30 - 34	35 - 39	40 - 44	45 - 49	50 - 54	55 - 59	60 - 64	Více než 64	
Muži	46,79	31	439	536	597	962	1 579	1 364	1 696	1 705	1 382	40	10 331
Ženy	46,75	4	114	180	142	372	941	937	912	857	183	4	4 646
Celkem	46,78	35	553	716	739	1 334	2 520	2 301	2 608	2 562	1 565	44	14 977

Zdroj: www.ceskedrahy.cz

D Příloha č. 4 Organizační struktura Českých drah, a.s., účinnost od 1. 7. 2016



Příloha č. 5 Seznam klasifikace zaměstnání

Kategorie 5

KZAM	Název povolání
51121	Vlakvedoucí osobních vlaků
51122	Průvodčí osobních vlaků
51124	Vedoucí stevard Pendolino
51125	Stevard Pendolino
83111	Strojvedoucí Pendolino
83112	Strojvedoucí
83119	Strojvedoucí s OOS

Kategorie 4

KZAM	Název povolání
31606	Výpravčí
31621	Kontrolor vozby
72247	Vozmistr kol.voz.
83132	Vedoucí posunu
83136	Posunovač
83138	Tranzitér přípravář
81805	Řidič drážního speciálního vozidla

Kategorie 3

KZAM	Název povolání
21494	Ústřední dispečer
31601	Traťový dispečer
31607	Dozorčí osobní přepravy-vedoucí směny
31608	Dozorčí provozu-vedoucí směny
31628	Strojmistr
31634	Vedoucí dispečer
31635	Provozní dispečer
41332	Vlakový revizor
41335	Komandující
41336	Nádražní
83135	Signalista
83137	Výhybkář
83141	Staniční dozorce
83142	Dozorce výhybek
83143	Závorář
83144	Závorář s prodejem jízdenek
83145	Hradlař - hláskař
83146	Hradlař - hláskař s prodejem jízdenek
83148	Dozorce depa
93394	Točnař - čerpař

Kategorie 2

KZAM	Název povolání
21328	Syst. Inž.spr.aplik.admin.
34226	Referent D a P
34227	Odborný referent D aP
41315	Skladník přepravy
41318	Skladištní dozorce
41333	Operátor železniční dopravy
41334	Vozový disponent
42143	Osobní pokladník
42222	Recepční
42244	Informátor železniční dopravy
51691	Bezpečnostní pracovník
72239	Četař
72341	Mech. mot. lok. a mot. vozů
72343	Zámečnick kolejevoých vozidel
72427	Elektromechanik
72432	Mechanik elektronických zař.
72433	Zab., sděl. elektromechanik
81621	Topič
83211	Řidič osobních automobilů
83249	Řidič nákl. a spec. siln. vozidel
83329	Strojník pracovních strojů
91415	Domovník, správce domů
91521	Vrátný
91522	Hlídač
91624	Čistič – dezinfektor
91622	Čistič odpad. a kanaliz. zařízení
93398	Staniční dělník
91623	Čistič lok. a žel. vozů, čistič oken

Kategorie 1

Všichni zaměstnanci neuvedení v kategorii 2, 3, 4 a 5

Zdroj: Zásady pro poskytování příspěvku zaměstnavatele na penzijní připojištění se státním příspěvkem, doplňkové penzijní spoření a životní pojištění zaměstnancům Českých drah, a.s., 2016 str. 8 – 9