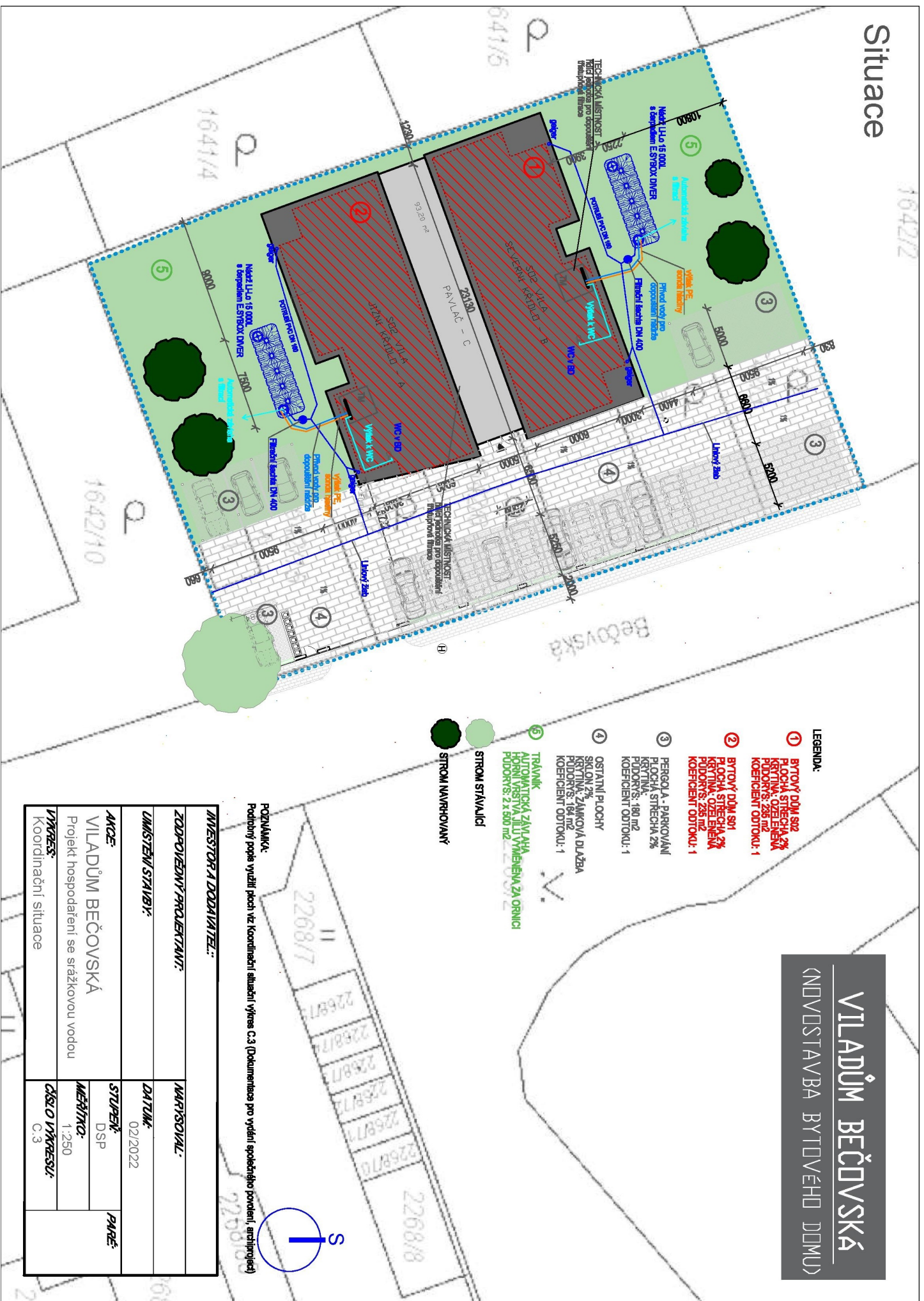


# Situace

## VILADŮM BEČOVSKÁ (NOVOSTAVBA BYTOVÉHO DOMU)



### LEGENDA:

- ① BYTOVÝ DŮM S92  
PLOCHA STŘEŠNÍHO KRYTÍNA: 285 m<sup>2</sup>  
PŮDORYS: 285 m<sup>2</sup>  
KOEFCIENT ODTOKU: 1
- ② BYTOVÝ DŮM S91  
PLOCHA STŘEŠNÍHO KRYTÍNA: 285 m<sup>2</sup>  
PŮDORYS: 285 m<sup>2</sup>  
KOEFCIENT ODTOKU: 1
- ③ PERGOLA - PARKOVÁNÍ  
PLOCHA STŘEŠNÍHO KRYTÍNA: 180 m<sup>2</sup>  
PŮDORYS: 180 m<sup>2</sup>  
KOEFCIENT ODTOKU: 1
- ④ OSTATNÍ PLOCHY  
SKLON: 2%  
KRYTINA: ZÁMKOVÁ DLAŽBA  
PŮDORYS: 184 m<sup>2</sup>  
KOEFCIENT ODTOKU: 1
- ⑤ TRÁVNÍK  
AUTOMATICKÁ ZAVLAHA  
HOŘNÍ VRSŤVA JILU VYMNĚNĚNA ZA ORNICE  
PŮDORYS: 2 x 500 m<sup>2</sup>
- STROM STÁVAJÍCÍ
- STROM NAVRHOVANÝ

**POZNÁMKA:**  
Podrobný popis využití ploch viz. koordinací situací výkres C.3 (Dokumentace pro vydání společného povolení, architektonická)

### INVESTOR A DODAVATEL:

ZODPOVĚDNÝ PROJEKTANT:	MAPYSOVAL:	
UMÍSTĚNÍ STAVBY:	DATAUM:	
AKCE:	STUPEŇ:	PARÉ:
VILADŮM BEČOVSKÁ	DSP	
Projekt hospodaření se sračkovou vodou	MEŘITKO:	
	1:250	
VÝKRES:	ČÍSLO VÝKRESU:	
Koordinací situace	C.3	