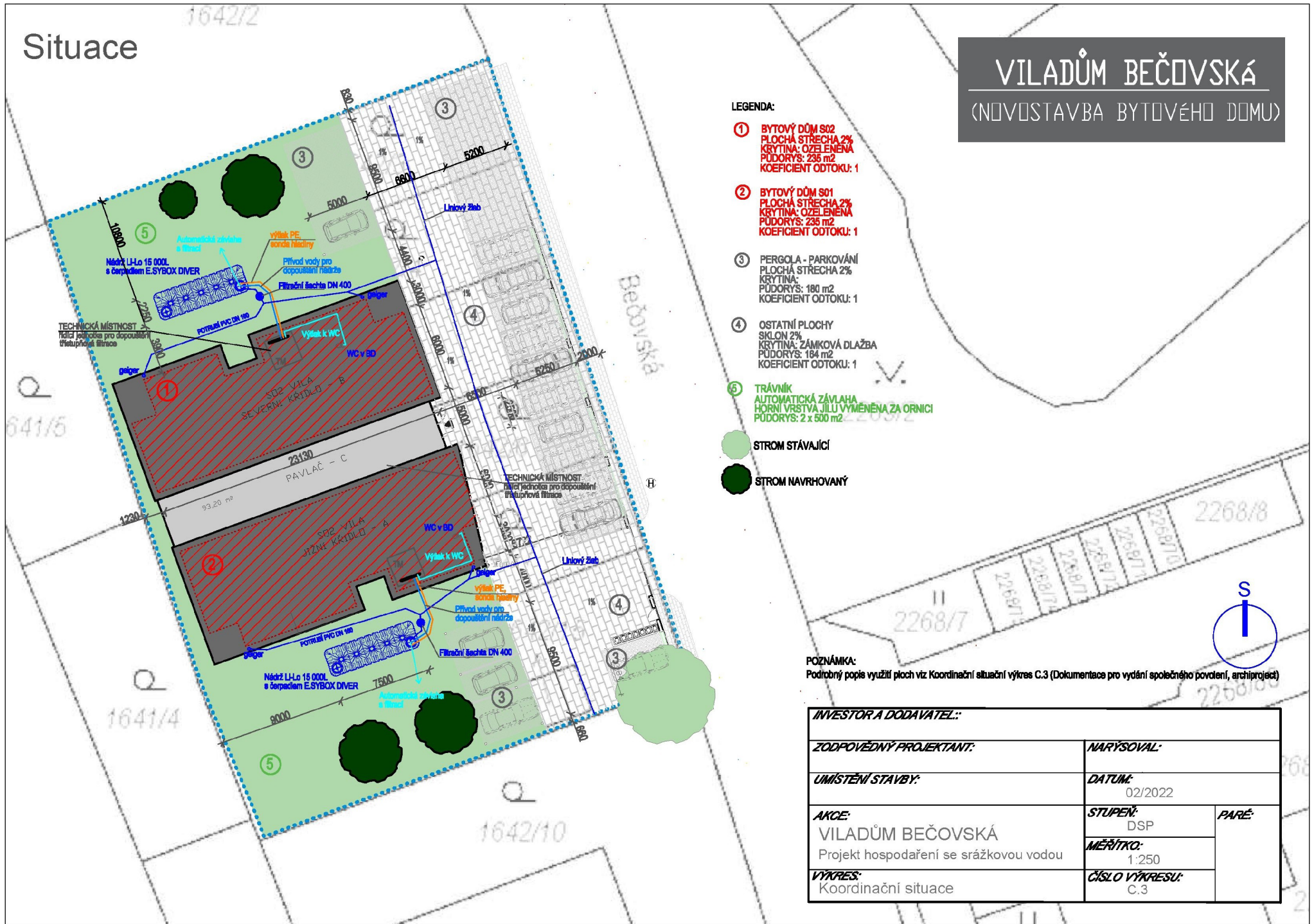


Situace

1642/2



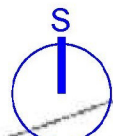
VILADŮM BEČOVSKÁ (NOVOSTAVBA BYTOVÉHO DOMU)

LEGENDA:

- ① BYTOVÝ DŮM S02
PLOCHA STŘECHA 2%
KRYTINA: OZELENĚNÁ
PŮDORYS: 236 m²
KOEFIČIENT ODTOKU: 1
 - ② BYTOVÝ DŮM S01
PLOCHA STŘECHA 2%
KRYTINA: OZELENĚNÁ
PŮDORYS: 236 m²
KOEFIČIENT ODTOKU: 1
 - ③ PERGOLA - PARKOVÁNÍ
PLOCHA STŘECHA 2%
KRYTINA:
PŮDORYS: 180 m²
KOEFIČIENT ODTOKU: 1
 - ④ OSTATNÍ PLOCHY
SKLON 2%
KRYTINA: ZÁMKOVÁ DLAŽBA
PŮDORYS: 184 m²
KOEFIČIENT ODTOKU: 1
 - ⑤ TRÁVNÍK
AUTOMATICKÁ ZÁVLAHA
HORNÍ VRSTVA JILU VYMĚNĚNÁ ZA ORNICI
PŮDORYS: 2 x 500 m²
- STROM STÁVAJÍCÍ
 - STROM NAVRHOVANÝ

POZNÁMKA:

Podrobný popis využití ploch viz Koodinační situační výkres C.3 (Dokumentace pro vydání společného povolení, archiprojekt)



INVESTOR A DODAVATEL:		
ZODPOVĚDNÝ PROJEKTANT:	NARYSOVAL:	
UMÍSTĚNÍ STAVBY:	DATUM: 02/2022	
AKCE: VILADŮM BEČOVSKÁ Projekt hospodaření se srážkovou vodou	STUPEŇ: DSP	PARÉ:
	MĚŘÍTKO: 1:250	
VÝKRES: Koodinační situace	ČÍSLO VÝKRESU: C.3	