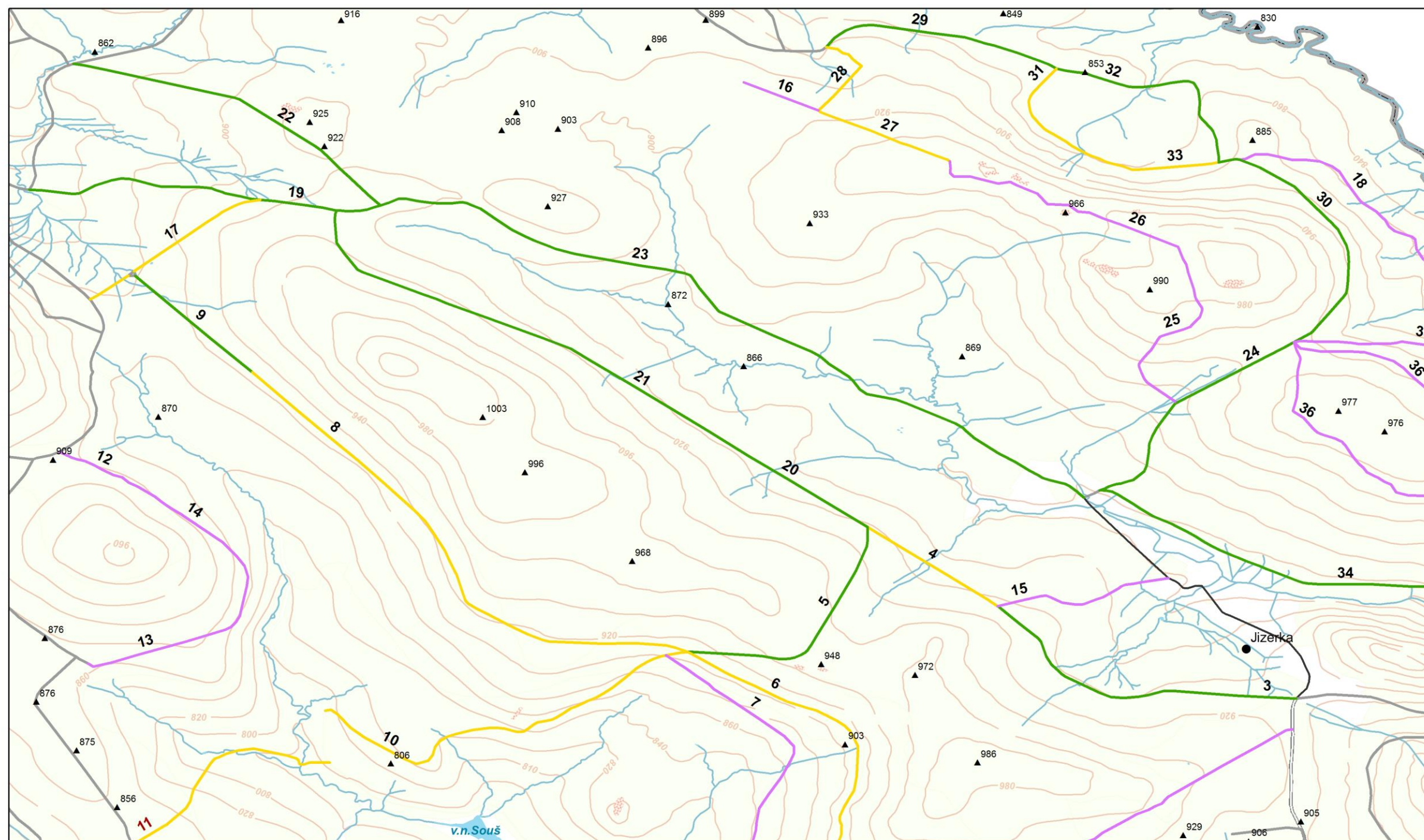


Sjízdnost povrchu lesních odvozních cest v lokalitě Jizerka pro cyklisty a hendikepované osoby na vozíku

Stav k roku 2014



Sjízdnost úseku lesní odvozní cesty

- povrch zpevněný a lehce sjízdný za každých podmínek
- povrch sjízdný pro všechny uživatele, pro vozíčkáře na hranici sjízdnosti
- cesta v návrhu
- nehodnocená cesta
- 15** úsek s žádným či mírným sklonem
- 15** úsek s velkým sklonem

- Účelová cesta
- Ulice sjízdná v sídle
- Silnice 3. třídy
- Vodní tok
- Vodní plocha
- Lesní porost
- Sídla
- ⁷⁰⁰ Kóta
- Vrstevnice
- Skalní útvary
- Hranice ČR



Geografický souřadnicový systém
WGS 1984

Mapový podklad:
ÚHUL Brandýs nad Labem
VÚV T. G. M. - DIBAVOD
ZABAGED přes WMS službu ČÚZK

Sjízdnost povrchu lesních odvozních cest v lokalitě Josefův důl pro cyklisty a hendikepované osoby na vozíku

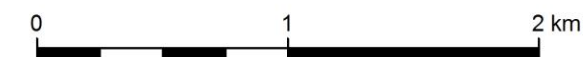
Stav k roku 2014



Sjízdnost úseku lesní odvozní cesty

- | | |
|---------------------------------------|---|
| — | povrch zpevněný a lehce sjízdný za každých podmínek |
| — | povrch sjízdný pro všechny uživatele, pro vozíčkáře na hranici sjízdnosti |
| — | povrch sjízdný pro horská kola, obtížně sjízdný pro trekingová kola |
| — | povrch sjízdný pouze pro horská kola |
| — | cesta v návrhu |
| — | nehodnocená cesta |
-
- | | |
|---------------------------------------|---------------------------------|
| 15 | úsek s žádným či mírným sklonem |
| 15 | úsek s velkým sklonem |

- | | |
|--|-----------------------|
| | Účelová cesta |
| | Ulice sjízdná v sídle |
| | Silnice 3. třídy |
| | Lesní porost |
| | Vodní plocha |
| | Vodní tok |
| | Sídla |
-
- | | |
|--|---------------|
| | 700 Kóta |
| | Vrstevnice |
| | Skalní útvary |

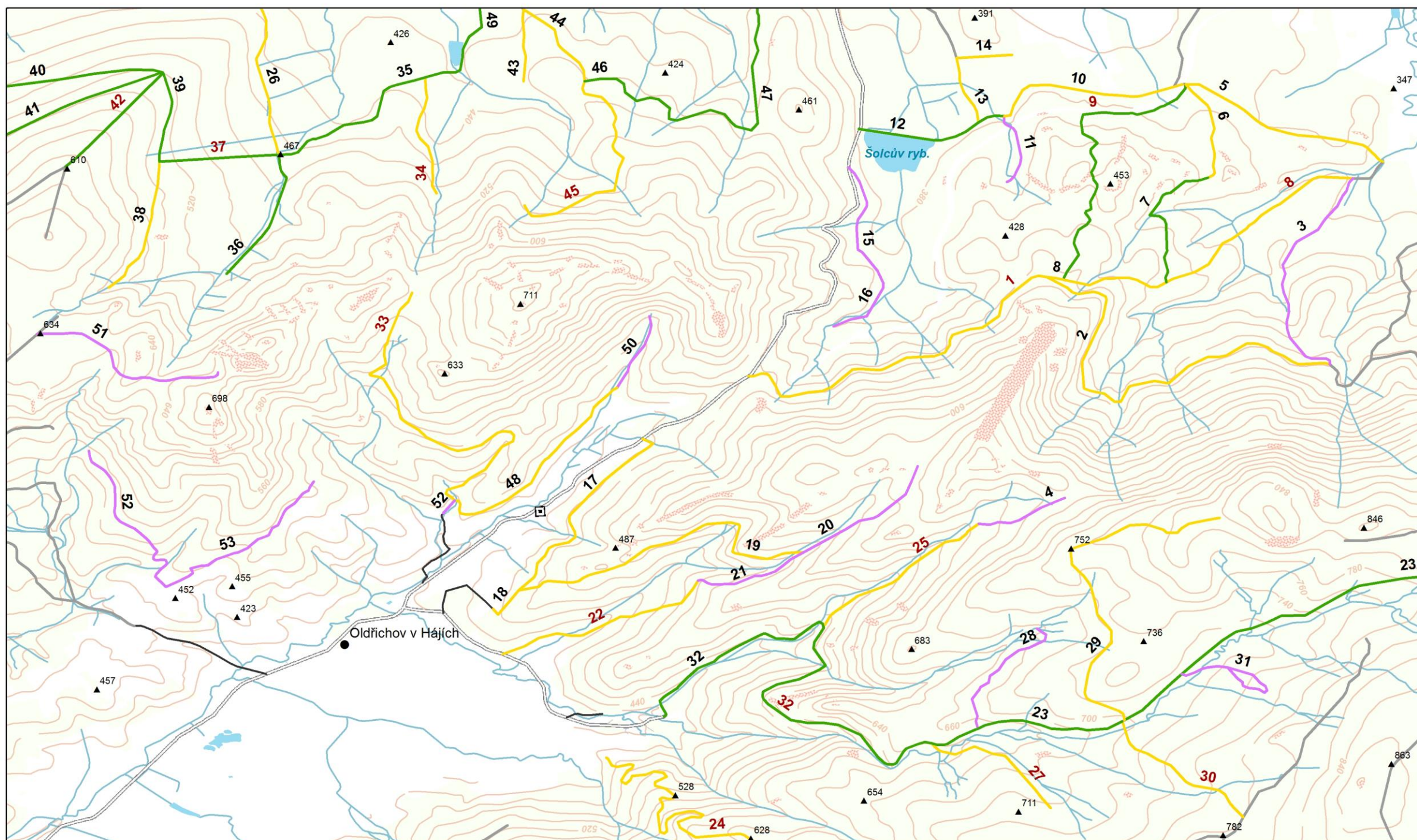


Geografický souřadnicový systém
WGS 1984

Mapový podklad:
ÚHUL Brandýs nad Labem
VÚV T. G. M. - DIBAVOD
ZABAGED přes WMS službu ČÚZK

Sjízdnost povrchu lesních odvozních cest v lokalitě Oldřichov pro cyklisty a hendikepované osoby na vozíku

Stav k roku 2014



Sjízdnost úseku lesní odvozní cesty

- povrch zpevněný a lehce sjízdný za každých podmínek
- povrch sjízdný pro všechny uživatele, pro vozíčkáře na hranici sjízdnosti
- cesta v návrhu
- nehodnocená cesta
- 15** úsek s žádným či mírným sklonem
- 15** úsek s velkým sklonem

- Účelová cesta
- Ulice sjízdná v sídle
- Silnice 3. třídy
- Vodní tok
- Vodní plocha
- Lesní porost
- Sídla
- ⁷⁰⁰ Kóta
- Vrstevnice
- Skalní útvary



Geografický souřadnicový systém
WGS 1984

Mapový podklad:
ÚHUL Brandýs nad Labem
VÚV T. G. M. - DIBAVOD
ZABAGED přes WMS službu ČÚZK