

Tabuľka 1: Jednotlivé hodnoty prírastkov a ich štatisticky významné rozdiely u plemena Zwartbles I.

Znak	Faktor	n	Prírastok 30–70 (g*deň ⁻¹) $\bar{x} \pm Sx$	Prírastok 30–100 (g*deň ⁻¹) $\bar{x} \pm Sx$	Prírastok 30–200 (g*deň ⁻¹) $\bar{x} \pm Sx$	Prírastok 30–300 (g*deň ⁻¹) $\bar{x} \pm Sx$	Prírastok 70–100 (g*deň ⁻¹) $\bar{x} \pm Sx$	Prírastok 70–200 (g*deň ⁻¹) $\bar{x} \pm Sx$	Prírastok 70–300 (g*deň ⁻¹) $\bar{x} \pm Sx$	Prírastok 100–200 (g*deň ⁻¹) $\bar{x} \pm Sx$	Prírastok 100–300 (g*deň ⁻¹) $\bar{x} \pm Sx$
Početnosť vrhu	Jedináčik.	19	229,40 ^a ±71,98	276,05 ±105,78	291,74 ±95,03	183,69 ±59,83	338,24 ±177,88	168,17 ±31,94	177,44 ±70,94	116,77 ±65,73	153,13 ±107,59
	Dvojčatá	73	215,25 ±48,47	291,09 ±79,46	285,96 ±94,13	189,61 ±71,52	392,21 ±147,17	178,57 ±54,35	173,74 ±72,85	116,06 ±56,86	141,47 ±80,49
	Trojčatá	21	180,65 ^b ±58,43	253,13 ±71,10	251,63 ±54,96	158,43 ±34,61	349,76 ±141,60	166,14 ±38,39	150,81 ±40,63	97,10 ±33,89	114,00 ±43,98
Pohlavie	Baran.	50	210,71 ±67,60	283,04 ±92,97	306,61 ±32,88	216,71 ±60,21	379,48 ±161,77	189,94 ±46,56	192,99 ±28,91	137,25 ±31,99	156,97 ±45,65
	Jahnič.	63	209,16 ±47,65	276,42 ±77,77	278,65 ±97,47	178,69 ±66,17	366,11 ±146,35	172,24 ±49,35	167,71 ±74,20	109,45 ±58,93	137,46 ±88,19
Početnosť *Pohlavie	Jedináč./Bar.	10	233,47 ±78,61	286,41 ±104,88	313,28 ±23,36	197,25 ±14,71	356,99 ±167,22	187,02 ±44,80	199,61 ±45,17	130,59 ±66,43	173,28 ±114,29
	Jedináč./Jah.	9	224,89 ±68,28	264,53 ±111,88	285,59 ±108,40	179,82 ±68,25	317,39 ±196,99	162,78 ±29,55	171,11 ±78,48	112,82 ±70,31	147,37 ±114,39
	Dvojčatá/Bar	33	219,73 ±52,83	297,61 ±87,74	304,84 ±41,53	229,78 ±75,57	401,44 ±152,28	193,03 ±57,04	191,93 ±30,22	140,12 ±25,58	149,10 ±12,62
	Dvojčatá/Jah.	40	211,56 ±44,90	285,71 ±72,62	282,58 ±100,83	182,44 ±69,74	384,59 ±144,31	175,99 ±54,53	170,49 ±77,99	111,77 ±60,08	140,10 ±87,42
	Trojčatá/Bar	7	151,00 ±80,77	233,09 ±76,47	302,15	190,24	342,54 ±194,18	180,35	185,03	136,22	163,67
	Trojčatá/Jah.	14	195,47 ±39,14	263,15 ±68,94	239,00 ±54,45	150,48 ±34,28	353,38 ±115,77	162,58 ±43,37	142,26 ±41,39	87,33 ±29,89	101,58 ±39,38

Poznámka: a, b - ($p \leq 0,05$).

Tabuľka 2: Jednotlivé hodnoty prírastkov a hmotnosti a ich štatisticky významné rozdiely u plemena Zwartbles II.

Znak	Faktor	n	Prírastok 200 – 300 (g*deň ⁻¹) $\bar{x} \pm Sx$	Hmotnosť v 30 dňoch (Kg) $\bar{x} \pm Sx$	Hmotnosť v 70 dňoch (Kg) $\bar{x} \pm Sx$	Hmotnosť v 100 dňoch (Kg) $\bar{x} \pm Sx$	Hmotnosť v 200 dňoch (Kg) $\bar{x} \pm Sx$	Hmotnosť v 300 dňoch (Kg) $\bar{x} \pm Sx$	Výška svalu v 100 dňoch veku (cm) $\bar{x} \pm Sx$	Výška tuku v 100 dňoch veku (cm) $\bar{x} \pm Sx$
Početnosť vrhu	Jedináčik.	19	189,49 ± 149,87	11,44 ± 2,68	20,62 ^a ± 4,20	30,76 ± 7,85	42,07 ± 5,84	61,02 ± 16,28	1,87 ± 1,07	0,25 ± 0,15
	Dvojčatá	73	171,78 ± 107,97	10,00 ± 2,15	18,61 ± 3,27	30,38 ± 6,01	44,04 ± 10,50	61,21 ± 18,76	1,81 ± 1,06	0,22 ± 0,14
	Trojčatá	21	130,90 ± 54,08	10,01 ± 1,94	17,24 ^b ± 3,06	27,73 ± 5,24	40,29 ± 5,15	53,38 ± 9,72	1,95 ± 0,87	0,25 ± 0,13
Pohlavie	Baran.	50	205,78 ± 78,38	10,58 ± 2,82	19,01 ± 4,23	30,40 ± 7,03	50,10 ± 10,50	70,68 ± 14,73	2,33 A ± 0,34	0,30 ± 0,64
	Jahnič.	63	163,65 ± 117,07	9,99 ± 1,62	18,36 ± 2,82	29,34 ± 5,68	41,86 ± 8,52	58,22 ± 17,39	2,41 B ± 0,31	0,31 ± 0,74
Početnosť *Pohlavie	Jedináč./Bar.	10	215,97 ± 162,15	11,25 ± 3,27	20,59 ± 4,53	31,30 ± 7,27	43,11 ± 6,72	64,71 ± 9,49	1,83 ± 1,05	0,24 ± 0,15
	Jedináč./Jah.	9	181,93 ± 158,96	11,65 ± 2,01	20,64 ± 4,08	30,17 ± 8,86	41,77 ± 6,12	59,96 ± 18,23	1,91 ± 1,16	0,25 ± 0,16
	Dvojčatá/Bar	33	204,63 ± 63,80	10,33 ± 2,81	19,12 ± 4,01	31,16 ± 6,86	53,44 ± 11,89	73,90 ± 17,95	2,17 ± 0,75	0,26 ± 0,10
	Dvojčatá/Jah.	40	165,91 ± 113,92	9,73 ± 1,38	18,19 ± 2,49	29,73 ± 5,20	42,36 ± 9,51	58,95 ± 18,29	1,51 ± 1,12	0,19 ± 0,16
	Trojčatá/Bar	7	191,11	10,87 ± 2,58	16,91 ± 4,47	27,19 ± 6,46	47,42	66,53	1,79 ± 0,85	0,23 ± 0,12
	Trojčatá/Jah.	14	115,84 ± 48,87	9,58 ± 1,45	17,40 ± 2,26	28,00 ± 4,78	38,51 ± 3,77	50,09 ± 7,33	2,02 ± 0,92	0,27 ± 0,14

Poznámka: a, b - ($p \leq 0,05$).

Tabuľka 3: Jednotlivé rozmery tela a ich štatisticky významné rozdiely u plemena Zwartbles I.

Znak	Úroveň	n	Hmotnosť pri meraní (kg) $\bar{x} \pm Sx$	KHV (cm) $\bar{x} \pm Sx$	Križ (cm) $\bar{x} \pm Sx$	Dĺžka hlavy (cm) $\bar{x} \pm Sx$	Šírka hlavy (cm) $\bar{x} \pm Sx$	Obvod holene (cm) $\bar{x} \pm Sx$	Šikmá dĺžka tela (cm) $\bar{x} \pm Sx$
Početnosť vrhu	Jedináčik.	43	42,12 ± 26,97	60,73 A ± 13,25	60,64 A ± 13,19	20,70 ± 4,69	10,77 ± 2,33	7,49 ± 1,50	61,35 ^a ± 13,47
	Dvojčatá	189	44,58 ± 31,57	60,10 A ± 13,67	61,28 A ± 14,71	20,82 ± 5,05	10,71 ± 2,35	7,14 ± 1,42	61,32 A ± 13,52
	Trojčatá	64	38,77 ± 30,26	57,42 B ± 13,49	58,23 B ± 14,16	20,20 ± 4,72	10,30 ± 2,04	7,07 ± 1,19	58,81 B ^b ± 14,15
Pohlavie	Baran.	98	28,37 ± 28,50	53,53 A ± 13,85	53,61 A ± 14,11	17,98 A ± 4,48	10,49 ± 2,10	7,40 ^a ± 1,14	54,16 A ± 13,51
	Jahnič.	198	50,19 ± 29,13	62,62 B ± 12,41	63,95 B ± 13,28	22,00 B ± 4,59	10,70 ± 2,37	7,07 ^b ± 1,49	64,06 B ± 12,50
Vek	Do 15 dní	41	7,37 ± 2,73	39,65 A ± 3,28	38,90 A ± 3,00	13,61 A ± 1,18	8,60 AB ± 0,98	6,34 A ± 0,74	41,07 A ± 5,89
	16 až 30 dní	36	10,13 ± 2,01	43,26 B ± 2,32	42,81 B ± 2,36	15,50 B ± 2,09	9,82 AC ^a ± 2,16	6,88 AB ± 0,52	46,42 B ± 3,81
	70 až 116 dní	85	28,77 ± 7,13	56,53 C ± 3,88	57,52 C ± 4,06	18,92 C ± 1,54	10,75 C ± 0,89 C	7,74 C ± 0,64	56,99 C ± 4,48
	208 až 231 dní	22	46,77 ± 8,08	63,77 D ± 2,89	67,84 D ± 4,63	23,55 D ± 0,91	11,09 B ^b ± 0,75	7,68 D ± 1,04	66,05 D ± 3,92
	287 až 317 dní	24	55,38 ± 12,86	70,46 E ± 5,98	69,71 D ± 4,53	23,71 D ± 1,40	12,88 D ± 1,36	8,45 C ± 0,57	67,38 D ± 6,56
	2 a viac rokov	88	82,36 ± 14,73	74,59 F ± 4,52	76,43 E ± 4,17	26,22 E ± 1,86	11,82 D ± 2,70	7,41 BC ± 1,64	76,40 E ± 5,18
Početnosť *Pohlavie	Jedináč./Baran.	17	28,14 ± 19,92	55,68 AC ± 14,20	54,79 A ± 13,43	18,18 A ± 3,96	10,47 ± 2,00	7,80 ± 1,35	54,82 A ± 12,30
	Jedináč./Jahnič.	26	51,26 ± 27,35	64,04 B ± 11,72	64,46 B ± 11,76	22,35 B ± 4,44	10,96 ± 2,54	7,29 ± 1,58	65,62 B ± 12,66
	Dvojčatá/Baran.	64	28,63 ± 31,32	52,95 A ± 14,24	53,31 A ± 14,76	17,72 A ± 4,74	10,49 ± 2,25	7,33 ± 1,12	53,75 A ± 13,84
	Dvojčatá/Jahnič.	125	52,75 ± 28,53	63,76 B ± 11,84	65,36 B ± 12,96	22,41 B ± 4,45	10,83 ± 2,40	7,04 ± 1,55	65,20 B ± 11,62
	Trojčatá/Baran.	17	27,58 ± 25,81	53,59 A ± 12,50	53,53 A ± 12,95	18,76 A ± 4,07	10,53 ± 1,66	7,23 ± 0,94	55,06 A ± 14,11
	Trojčatá/Jahnič.	47	42,81 ± 30,98	58,81 C ± 13,69	59,93 C ± 14,32	20,72 C ± 4,88	10,21 ± 2,17	7,01 ± 1,28	60,17 C ± 14,07

Poznámka: a, b - ($p \leq 0,05$); A, B, C, D, E, F - ($p \leq 0,01$).

Tabuľka 4: Jednotlivé rozmery tela a ich štatisticky významné rozdiely u plemena Zwartbles II.

Znak	Úroveň	n	Hmotnosť pri meraní (kg) $\bar{x} \pm Sx$	Hĺbka hrudníku (cm) $\bar{x} \pm Sx$	Šírka hrudníku (cm) $\bar{x} \pm Sx$	Predná šírka panvy (cm) $\bar{x} \pm Sx$	Stredná šírka panvy (cm) $\bar{x} \pm Sx$	Zadná šírka panvy (cm) $\bar{x} \pm Sx$	Dĺžka panvy (cm) $\bar{x} \pm Sx$
Početnosť vrhu	Jedináčik.	43	42,12 ± 26,97	27,35 ± 5,14	20,67 ± 4,36	17,84 ± 4,99	24,37 ± 6,33	13,63 ± 4,40	21,42 ± 4,96
	Dvojčatá	189	44,58 ± 31,57	27,71 A ± 5,89	20,77 ± 4,37	18,76 ± 5,69	24,57 ^a ± 7,09	14,32 ± 5,37	22,65 ± 5,63
	Trojčatá	64	38,77 ± 30,26	26,61 B ± 5,93	20,34 ± 3,83	18,05 ± 5,70	23,44 ^b ± 6,80	14,00 ± 5,48	21,91 ± 5,51
Pohlavie	Baran.	98	28,37 ± 28,50	24,96 A ± 5,55	18,84 A ± 4,23	15,33 A ± 4,12	20,42 A ± 5,37	11,85 A ± 3,65	19,68 A ± 4,64
	Jahnič.	198	50,19 ± 29,13	28,64 B ± 5,53	21,57 B ± 3,96	20,03 B ± 5,57	26,21 B ± 6,80	15,29 B ± 5,55	23,61 B ± 5,46
Vek	Do 15 dní	41	7,37 ± 2,73	20,20 A ± 2,41	15,85 A ± 2,65	13,37 A ± 1,85	16,49 A ± 2,19	10,49 A ± 1,78	16,90 A ^a ± 2,05
	16 až 30 dní	36	10,13 ± 2,01	22,22 B ± 2,27	18,03 B ^a ± 1,25	15,31 B ± 1,33	18,75 B ± 1,56	12,67 A ± 1,94	18,92 A ^b ± 1,79
	70 až 116 dní	85	28,77 ± 7,13	24,84 C ± 2,35	18,72 B ^c ± 2,77	14,19 AB ± 1,68	19,80 B ± 1,95	10,65 A ± 1,80	18,52 A ± 2,14
	208 až 231 dní	22	46,77 ± 8,08	27,86 D ± 2,29	20,09 CD ^b ± 1,44	21,55 C ± 3,39	29,45 C ± 3,14	19,32 B ± 4,24	27,68 B ± 2,53
	287 až 317 dní	24	55,38 ± 12,86	30,67 E ± 2,12	21,92 D ± 1,69	18,71 D ± 1,83	26,13 D ± 1,94	12,04 A ± 1,73	22,92 C ± 2,47
	2 a viac rokov	88	82,36 ± 14,73	34,42 F ± 2,53	25,66 E ± 2,32	25,44 E ± 3,37	32,75 E ± 3,29	19,14 B ± 5,48	28,36 B ± 3,92
Početnosť *Pohlavie	Jedináč./Baran.	17	28,14 ± 19,92	24,71 AC ^a ± 4,83	18,24 A ± 3,70	14,71 A ± 2,91	20,76 A ± 4,10	11,59 AC ± 2,09	19,00 A ± 2,76
	Jedináč./Jahnič.	26	51,26 ± 27,35	29,08 BC ^c ± 4,66	22,27 B ± 4,07	19,88 B ± 5,05	26,73 B ± 6,48	14,96 AD ± 5,00	23,00 BC ^a ± 5,46
	Dvojčatá/Baran.	64	28,63 ± 31,32	24,95 A ± 5,92	18,94 A ± 4,56	15,38 A ± 4,47	20,33 A ± 5,92	11,61 CE ± 3,66	19,78 A ± 4,92
	Dvojčatá/Jahnič.	125	52,75 ± 28,53	29,13 B ± 5,37	21,70 B ± 3,97	20,49 B ^a ± 5,47	26,74 B ± 6,66	15,71 BD ± 5,58	24,11 B ± 5,43
	Trojčatá/Baran.	17	27,58 ± 25,81	25,24 AD ± 5,03	19,06 AC ± 3,53	15,76 A ± 3,90	20,41 A ± 4,44	13,00 AED ± 4,69	20,00 AC ^b ± 5,21
	Trojčatá/Jahnič.	47	42,81 ± 30,98	27,11 CD ^b ± 6,20	20,81 BC ± 3,87	18,87 B ^b ± 6,05	24,53 C ± 7,20	14,36 AD ± 5,75	22,60 BC ± 5,51

Poznámka: a, b, c - ($p \leq 0,05$); A, B, C, D, E, F - ($p \leq 0,01$).

Tabuľka 5: Jednotlivé hodnoty prírastkov a ich štatisticky významné rozdiely ŠZP ŽABČICE I.

Znak	Faktor	n	Prírastok 30 – 70 (g*deň ⁻¹) $\bar{x} \pm Sx$	Prírastok 30 – 100 (g*deň ⁻¹) $\bar{x} \pm Sx$	Prírastok 30 – 200 (g*deň ⁻¹) $\bar{x} \pm Sx$	Prírastok 70 – 100 (g*deň ⁻¹) $\bar{x} \pm Sx$	Prírastok 70 – 200 (g*deň ⁻¹) $\bar{x} \pm Sx$	Prírastok 100 - 200 (g*deň ⁻¹) $\bar{x} \pm Sx$
Početnosť vrhu	Jedináčik.	6	332,99 ± 81,73	337,70 ± 60,38	252,47 ± 37,90	343,98 ± 81,78	218,70 ± 38,49	189,38 ± 15,48
	Dvojčatá	25	305,07 ± 79,00	326,00 ± 78,24	239,17 ± 29,27	353,91 ± 138,84	211,39 ± 29,84	161,81 ± 37,73
	Trojčatá	7	288,95 ± 57,77	310,39 ± 50,02	213,15	338,99 ± 51,15	187,67	145,56
Pohlavie	Baran.	22	323,71 ± 76,98	327,38 ± 73,53	237,95 ± 30,57	332,28 ± 132,37	210,87 ± 32,01	168,72 ± 26,15
	Jahnič.	16	282,86 ± 68,18	321,66 ± 67,72	245,60 ± 30,10	373,40 ± 92,96	212,59 ± 25,92	154,36 ± 58,76
Plemeno	Suffolk	25	303,35 ± 63,47	323,45 ± 60,28	234,99 ± 21,24	350,24 ± 83,84	207,81 ± 23,73	163,81 ± 38,47
	Charollais	13	312,59 ± 96,71	327,91 ± 89,10	267,49 ± 59,21	348,34 ± 169,43	231,05 ± 57,68	172,64 ± 11,70
Plemeno *pohlavie	SF* Bar.	14	306,08 ± 58,88	317,13 ± 46,50	230,57 ± 15,95	331,86 ± 58,69	205,82 ± 23,67	167,74 ± 28,98
	SF* Jah.	11	299,87 ± 71,68	331,48 ± 76,03	245,60 ± 30,10	373,63 ± 106,39	212,59 ± 25,92	154,36 ± 58,76
	CH* Bar.	8	354,57 ± 98,13	345,33 ± 107,82	267,49 ± 59,21	333,01 ± 214,86	231,05 ± 57,68	172,64 ± 11,70
	CH* Jah.	5	245,42 ± 45,17	300,05 ± 43,53	-	372,89 ± 64,08	-	-

Tabuľka 6: Jednotlivé hmotnosti a výška svaly, výška tuku a ich štatisticky významné rozdiely v ŠZP ŽABČICE II.

Znak	Faktor	n	Hmotnosť v 30 dňoch (Kg) $\bar{x} \pm Sx$	Hmotnosť v 70 dňoch (Kg) $\bar{x} \pm Sx$	Hmotnosť v 100 dňoch (Kg) $\bar{x} \pm Sx$	Hmotnosť v 200 dňoch (Kg) $\bar{x} \pm Sx$	Výška svaly v 100 dňoch (cm) $\bar{x} \pm Sx$	Výška tuku v 100 dňoch (cm) $\bar{x} \pm Sx$
Početnosť vrhu	Jedináčik.	6	14,66 ± 1,68	27,98 ± 3,76	38,30 ± 3,80	57,50 ± 4,90	2,34 ± 1,16	0,33 ± 0,17
	Dvojčatá	25	13,90 ± 3,32	26,11 ± 5,25	36,72 ± 6,61	55,46 ± 3,88	2,25 ± 1,19	0,35 ± 0,20
	Trojčatá	7	10,76 ± 2,15	22,32 ± 4,19	32,49 ± 5,34	46,46	1,02 ± 1,28	0,14 ± 0,17
Pohlavie	Baran.	22	13,34 ± 3,62	26,29 ± 5,72	36,26 ± 6,74	54,91 ± 5,75	2,35 ± 1,01	0,35 ± 0,16
	Jahnič.	16	13,58 ± 2,54	24,90 ± 4,05	36,10 ± 5,58	56,56 ± 4,60	1,61 ± 1,49	0,25 ± 0,24
Plemeno	Suffolk	25	13,87 ± 3,28	26,00 ± 4,99	36,51 ± 5,80	54,66 ± 4,47	2,36 ^a ± 1,11	0,37 ^a ± 0,18
	Charollais	13	12,62 ± 2,90	25,13 ± 5,38	35,58 ± 7,12	59,03 ± 9,72	1,43 ^b ± 1,39	0,19 ^b ± 0,19
Plemeno *pohlavie	SF* Bar.	14	13,84 ± 3,89	26,09 ± 5,80	36,04 ± 6,09	53,87 ± 4,37	2,74 A ± 0,39	0,41 A ± 0,86
	SF* Jah.	11	13,91 ± 2,48	25,90 ± 4,00	37,11 ± 5,65	56,56 ± 4,60	2,94 B ± 0,4	0,48 A ± 1,03
	CH* Bar.	8	12,46 ± 3,13	26,65 ± 5,96	36,64 ± 8,21	59,03 ± 9,72	2,67 A ± 0,31	0,37 B ± 0,97
	CH* Jah.	5	12,88 ± 2,81	22,69 ± 3,55	33,88 ± 5,31	-	2,60 A ± 0,16	0,32 B ± 0,42

Poznámka: a, b - ($p \leq 0,05$); A, B - ($p \leq 0,01$).

Tabuľka 7: Jednotlivé rozmery tela a ich štatisticky významné rozdiely v ŠZP ŽABČICE I.

Znak	Úroveň	Hmotnosť pri meraní (kg) $\bar{x} \pm Sx$	n	KHV (cm) $\bar{x} \pm Sx$	Križ (cm) $\bar{x} \pm Sx$	Dĺžka hlavy (cm) $\bar{x} \pm Sx$	Šírka hlavy (cm) $\bar{x} \pm Sx$	Obvod holene (cm) $\bar{x} \pm Sx$	Šikmá dĺžka tela (cm) $\bar{x} \pm Sx$
Početnosť vrhu	Jedináčik.	48,30 ± 28,77	23	53,88 A ± 10,35	55,15 A ^a ± 11,19	20,61 ± 4,63	12,43 A ^a ± 2,31	9,50 ± 1,41	62,35 A ^a ± 13,29
	Dvojčatá	38,08 ± 23,35	114	51,70 ± 7,29	51,60 ^b ± 7,45	19,47 ± 4,26	11,68 ^b ± 2,01	9,32 ± 1,46	58,41 B ± 12,07
	Trojčatá	37,39 ± 27,86	20	49,64 B ± 7,91	49,78 B ± 8,42	19,55 ± 5,01	11,50 B ± 2,42	9,00 ± 1,60	58,70 ^b ± 14,26
Pohlavie	Baran.	31,70 ± 19,30	76	49,73 A ± 6,32	49,26 A ± 6,14	18,54 A ± 3,55	11,25 A ± 1,78	9,17 ± 1,51	56,07 A ± 11,44
	Jahnič.	46,80 ± 27,33	81	53,65 B ± 8,77	54,35 B ± 9,54	20,69 B ± 4,86	12,26 B ± 2,28	9,43 ± 1,43	61,80 B ± 12,94
Vek	Do 15 dní	12,53 ± 3,48	38	42,04 A ± 2,94	42,03 A ± 2,63	14,89 A ± 1,27	9,45 A ± 0,98	7,48 A ± 0,85	42,84 A ± 3,84
	16 až 30 dní	24,00 ± 5,59	36	49,00 B ± 3,23	48,57 B ± 3,21	16,94 B ± 2,48	10,56 B ± 1,05	9,00 B ^a ± 0,95	53,44 B ± 4,03
	70 až 116 dní	35,10 ± 7,00	23	54,30 C ± 2,96	53,54 C ± 3,01	19,74 C ± 1,39	11,65 C ± 0,83	9,74 B ^{ab} ± 0,98	59,96 C ± 3,30
	208 až 231 dní	57,07 ± 5,90	20	55,10 C ± 3,65	55,55 C ± 4,08	22,25 D ± 1,55	13,50 D ± 0,83	10,60 C ^b ± 0,93	69,65 D ^a ± 3,45
	287 až 317 dní	72,77 ± 12,60	40	60,33 D ± 6,09	61,45 D ± 6,99	25,25 E ± 1,92	14,28 D ± 0,78	10,41 C ± 0,78	73,58 D ^b ± 5,34
Plemeno	Suffolk	38,68 ± 23,19	113	51,83 ± 7,45	51,71 ± 7,53	19,71 ± 4,29	11,86 ± 1,98	9,48 A ± 1,54	59,27 ± 11,96
	Charollais	41,54 ± 28,99	44	51,56 ± 9,06	52,33 ± 10,53	19,50 ± 4,72	11,55 ± 2,43	8,85 B ± 1,18	58,39 ± 14,04
Plemeno *Pohlavie	SF* Bar.	32,59 ± 18,58	56	50,03 A ± 5,99	49,42 A ± 5,64	18,82 A ± 3,48	11,41 A ± 1,75	9,36 A ^a ± 1,57	56,91 A ± 11,05
	SF* Jah.	44,67 ± 25,75	57	53,60 B ^a ± 8,33	53,97 B ± 8,46	20,58 B ± 4,83	12,30 B ± 2,10	9,60 ± 1,50	61,60 B ± 12,45
	CH* Bar.	29,19 ± 21,51	20	48,90 A ^b ± 7,27	48,83 A ± 7,52	17,75 A ± 3,73	10,80 A ± 1,85	8,66 ^b ± 1,20	53,70 A ± 12,48
	CH* Jah.	51,84 ± 30,75	24	53,78 B ± 9,93	55,25 B ± 11,88	20,96 B ± 5,03	12,17 B ± 2,71	9,02 B ± 1,17	62,29 B ± 14,31

Poznámka: a, b - ($p \leq 0,05$); A, B, C, D, E - ($p \leq 0,01$).

Tabuľka 8: Jednotlivé rozmery tela a ich štatisticky významné rozdiely v ŠZP ŽABČICE II.

Znak	Úroveň	Hmotnosť pri meraní (kg) $\bar{x} \pm Sx$	n	Hĺbka hrudníku (cm) $\bar{x} \pm Sx$	Šírka hrudníku (cm) $\bar{x} \pm Sx$	Predná šírka panvy (cm) $\bar{x} \pm Sx$	Stredná šírka panvy (cm) $\bar{x} \pm Sx$	Zadná šírka panvy (cm) $\bar{x} \pm Sx$	Dĺžka panvy (cm) $\bar{x} \pm Sx$
Početnosť vrhu	Jedináčik.	48,30 ± 28,77	23	26,35 ^a ± 7,18	22,13A ^a ± 6,18	17,04 ^a ± 5,92	22,70 ^a ± 7,54	11,17 ± 3,80	19,83 ± 5,30
	Dvojčatá	38,08 ± 23,35	114	24,56 ^b ± 5,67	20,24 ^b ± 5,14	15,59 ± 4,89	20,75 ^b ± 6,04	10,43 ± 2,73	18,61 ± 4,81
	Trojčatá	37,39 ± 27,86	20	24,55 ^b ± 6,95	19,90 B ± 6,21	15,40 ^b ± 5,41	20,65 ^b ± 6,98	10,95 ± 3,85	18,80 ± 5,86
Pohlavie	Baran.	31,70 ± 19,30	76	23,36 A ± 5,17	18,96 A ± 4,64	14,21 A ± 3,96	19,32 A ± 5,35	9,72 A ± 3,62	17,46 A ± 4,34
	Jahnič.	46,80 ± 27,33	81	26,20 B ± 6,55	21,89 B ± 5,79	17,25 B ± 5,62	22,63 B ± 6,89	11,43 B ± 3,21	20,07 B ± 5,29
Vek	Do 15 dní	12,53 ± 3,48	38	17,50 A ± 2,05	14,24 A ± 2,01	10,05 A ± 1,16	13,11 A ± 1,67	7,37 A ± 2,34	12,53 A ± 1,81
	16 až 30 dní	24,00 ± 5,59	36	21,67 B ± 1,97	17,72 B ± 2,48	12,97 B ± 1,59	18,39 B ^a ± 1,86	9,19 B ± 1,04	16,72 B ± 1,95
	70 až 116 dní	35,10 ± 7	23	24,87 C ± 2,12	20,39 C ± 2,62	15,04 C ± 1,22	20,39 B ^b ± 1,85	10,96 C ± 1,40	18,87 C ± 1,82
	208 až 231 dní	57,07 ± 5,90	20	29,70 D ± 1,59	24,25 D ± 1,71	19,60 D ± 1,27	25,70 C ± 2,11	11,70 C ± 1,66	22,30 D ± 1,84
	287 až 317 dní	72,77 ± 12,60	40	32,15 E ± 2,74	27,03 E ± 2,83	22,25 E ± 3,04	28,95 D ± 3,19	14,20 D ± 1,64	24,88 E ± 1,96
Plemeno	Suffolk	38,68 ± 23,19	113	24,77 ± 5,66	20,25 ± 4,96	15,65 ± 4,75	21,04 ± 6,31	10,51 ± 2,83	18,73 ± 4,83
	Charollais	41,54 ± 28,99	44	24,95 ± 7,08	21,05 ± 6,58	16,11 ± 5,98	20,98 ± 6,68	10,84 ± 3,60	19,00 ± 5,49
Plemeno *Pohlavie	SF* Bar.	32,59 ± 18,58	56	23,70 A ± 4,85	18,98 A ± 4,40	14,34 A ± 3,79	19,59 A ± 5,29	9,82 A ± 2,44	17,66 A ± 4,18
	SF* Jah.	44,67 ± 25,75	57	25,82 B ± 6,23	21,49 B ± 5,20	16,93 B ± 5,26	22,47 B ± 6,92	11,19 B ± 3,03	19,79 B ± 5,22
	CH* Bar.	29,19 ± 21,51	20	22,40 A ± 6,00	18,90 A ± 5,38	13,85 A ± 4,51	18,55 A ± 5,60	9,45 A ± 3,14	16,90 A ± 4,81
	CH* Jah.	51,84 ± 30,75	24	27,08 B ± 7,32	22,83 B ± 7,04	18,00 B ± 6,47	23,00 B ± 6,94	12,00 B ± 3,60	20,75 B ± 5,50

Poznámka: a, b - ($p \leq 0,05$); A, B, C, D, E - ($p \leq 0,01$).

Tabuľka 9:Jednotlivé hodnoty prírastkov a ich štatisticky významné rozdiely v rámci porovnania plemien.

Znak	Faktor	n	Prírastok 30 – 70 (g*deň ⁻¹) $\bar{x} \pm Sx$	Prírastok 30 – 100 (g*deň ⁻¹) $\bar{x} \pm Sx$	Prírastok 30 – 200 (g*deň ⁻¹) $\bar{x} \pm Sx$	Prírastok 70 – 100 (g*deň ⁻¹) $\bar{x} \pm Sx$	Prírastok 70 – 200 (g*deň ⁻¹) $\bar{x} \pm Sx$	Prírastok 100 – 200 (g*deň ⁻¹) $\bar{x} \pm Sx$
Plemeno *pohlavie	ZW baran.	50	212,86 A ± 66,49	286,33 ± 90,86	279,52 ± 63,82	384,30 ± 159,67	181,46 ± 58,72	124,18 ± 67,94
	ZW jahnič.	63	209,89 A ± 47,67	277,67 ± 77,74	272,49 ± 73,14	368,06 ± 146,68	171,05 ± 41,51	107,39 ^a ± 46,35
	SF baran.	14	306,08 BC ± 58,88	317,13 ± 46,50	230,57 ± 15,95	331,86 ± 58,69	205,82 ± 23,67	167,74 ^b ± 28,98
	SF jahnič.	11	299,87 BC ± 71,68	331,48 ± 76,03	245,60 ± 30,10	373,63 ± 106,39	212,59 ± 25,92	154,36 ± 58,76
	CH baran.	8	354,57BC ^a ± 98,13	345,33 ± 107,82	267,49 ± 59,21	333,01 ± 214,86	231,05 ± 57,68	172,64 ± 11,70
	CH jahnič.	5	245,42 AC ^b ± 45,17	300,05 ± 43,53	-	372,89 ± 64,08	-	-

Poznámka: a, b - (p≤ 0,05); A, B, C - (p≤ 0,01).

Tabuľka 10:Jednotlivé hmotnosti, výšky svalu, výšky tuku a ich štatisticky významné rozdiely v rámci porovnania plemien.

Znak	Faktor	n	Hmotnosť v 30 dňoch (Kg) $\bar{x} \pm Sx$	Hmotnosť v 70 dňoch (Kg) $\bar{x} \pm Sx$	Hmotnosť v 100 dňoch (Kg) $\bar{x} \pm Sx$	Hmotnosť v 200 dňoch (Kg) $\bar{x} \pm Sx$	Výška svalu v 100 dňoch (cm) $\bar{x} \pm Sx$	Výška tuku v 100 dňoch (cm) $\bar{x} \pm Sx$
Plemeno *pohlavie	ZW baran.	50	10,59 AC ^a ± 2,85	19,10 A ± 4,22	30,63 ± 6,89	45,00 A ± 13,02	2,33 A ^a ± 0,34	0,30 A ± 0,64
	ZW jahnič.	63	9,97 A ± 1,62	18,37 A ± 2,85	29,41 ^a ± 5,70	42,08 A ± 5,56	2,41 AB ^a ± 0,31	0,31 A ± 0,74
	SF baran.	14	13,84 BD ± 3,89	26,09 BC ± 5,80	36,04 ± 6,09	53,87 B ± 4,37	2,74 AC ^b ± 0,39	0,41 BC ± 0,86
	SF jahnič.	11	13,91 CD ^b ± 2,48	25,90 BC ± 4,00	37,11 ^b ± 5,65	56,56 B ± 4,60	2,94 BC ^b ± 0,4	0,48 BC ± 1,03
	CH baran.	8	12,46 AD ± 3,13	26,65 BC ± 5,96	36,64 ± 8,21	59,03 B ± 9,72	2,67 AC ± 0,31	0,37 AC ± 0,97
	CH jahnič.	5	12,88 AD ± 2,81	22,69 AC ± 3,55	33,88 ± 5,31	-	2,60 AC ± 0,16	0,32 AC ± 0,42

Poznámka: a, b - (p≤ 0,05); A, B, C, D - (p≤ 0,01).

Tabuľka 11: Jednotlivé rozmery tela a ich štatisticky významné rozdiely medzi plemenami I.

Znak	Faktor	n	KHV (cm) $\bar{x} \pm Sx$	Kríž (cm) $\bar{x} \pm Sx$	Dĺžka hlavy (cm) $\bar{x} \pm Sx$	Šírka hlavy (cm) $\bar{x} \pm Sx$	Obvod holene (cm) $\bar{x} \pm Sx$	Šikmá dĺžka tela (cm) $\bar{x} \pm Sx$
Plemeno *pohlavie	ZW baran.	98	53,53A \pm 13,85	53,61 \pm 14,11	17,98 A ^a \pm 4,48	10,49 A \pm 2,10	7,40 AC \pm 1,14	54,16 A ^a \pm 13,51
	ZW jahnič.	198	62,62 B \pm 12,41	63,95 \pm 13,28	22,00 A ^b \pm 4,59	10,70 A \pm 2,37	7,07 A \pm 1,49	64,06 B ^a \pm 12,50
	CH baran.	20	48,90 A \pm 7,27	48,83 \pm 7,52	17,75 AB ^a \pm 3,73	10,80 \pm 1,85	8,66 C \pm 1,20	53,70 AB \pm 12,48
	CH jahnič.	24	53,78 AB \pm 9,93	55,25 \pm 11,88	20,96 AB \pm 5,03	12,17 \pm 2,71	9,02 BC \pm 1,17	62,29 AB \pm 14,31
	SF baran.	56	50,03 A \pm 5,99	49,42 \pm 5,64	18,82 A \pm 3,48	11,41 \pm 1,75	9,36 BC \pm 1,57	56,91 AB ^b \pm 11,05
	SF jahnič.	57	53,60 A \pm 8,33	53,97 \pm 8,46	20,58 AB ^b \pm 4,83	12,30 B \pm 2,10	9,60 BC \pm 1,50	61,60 AB ^b \pm 12,45

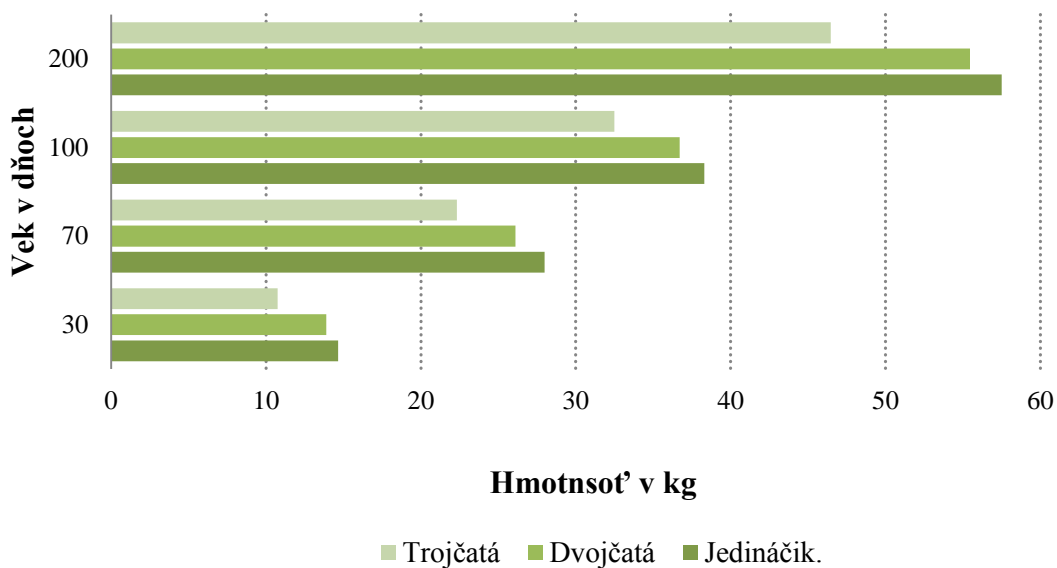
Poznámka: a, b - ($p \leq 0,05$); A, B, C - ($p \leq 0,01$).

Tabuľka 12: Jednotlivé rozmery tela a ich štatisticky významné rozdiely medzi plemenami II.

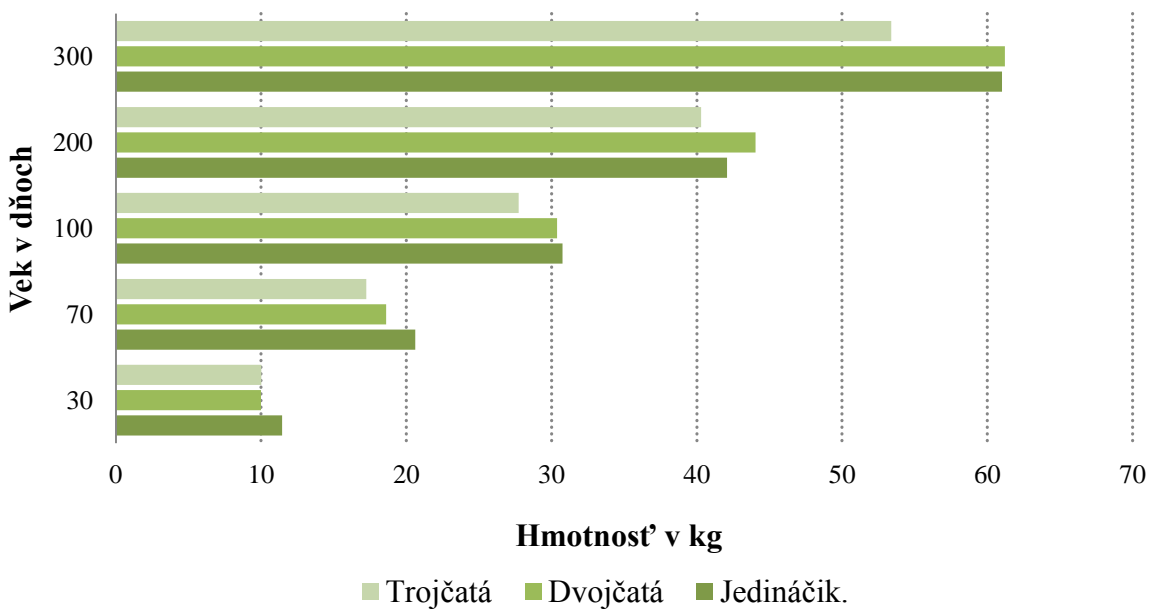
Znak	Faktor	n	Hĺbka hrudníku (cm) $\bar{x} \pm Sx$	Šírka hrudníku (cm) $\bar{x} \pm Sx$	Predná šírka panvy (cm) $\bar{x} \pm Sx$	Stredná šírka panvy (cm) $\bar{x} \pm Sx$	Zadná šírka panvy (cm) $\bar{x} \pm Sx$	Dĺžka panvy (cm) $\bar{x} \pm Sx$
Plemeno *pohlavie	ZW baran.	98	24,96 A \pm 5,55	18,84 A ^a \pm 4,23	15,33 A \pm 4,12	20,42 A \pm 5,37	11,85 A \pm 3,65	19,68 A \pm 4,64
	ZW jahnič.	198	28,64 BC \pm 5,53	21,57 B ^b \pm 3,96	20,03 B \pm 5,57	26,21 B ^a \pm 6,80	15,29 B ^a \pm 5,55	23,61 B \pm 5,46
	CH baran.	20	22,40 A \pm 6,00	18,90 AB \pm 5,38	13,85 A \pm 4,51	18,55 A \pm 5,60	9,45 A \pm 3,14	16,90 A \pm 4,81
	CH jahnič.	24	27,08 AC \pm 7,32	22,83 AB ^b \pm 7,04	18,00 AB \pm 6,47	23,00 AB \pm 6,94	12,00 AB \pm 3,60	20,75 AB \pm 5,50
	SF baran.	56	23,70 A \pm 4,85	18,98 AB ^a \pm 4,40	14,34 A \pm 3,79	19,59 A \pm 5,29	9,82 A \pm 2,44	17,66 A \pm 4,18
	SF jahnič.	57	25,82 AC \pm 6,23	21,49 A ^b \pm 5,20	16,93 A \pm 5,26	22,47 AB ^b \pm 6,92	11,19 AB ^b \pm 3,03	19,79 A \pm 5,22

Poznámka: a, b - ($p \leq 0,05$); A, B, C - ($p \leq 0,01$).

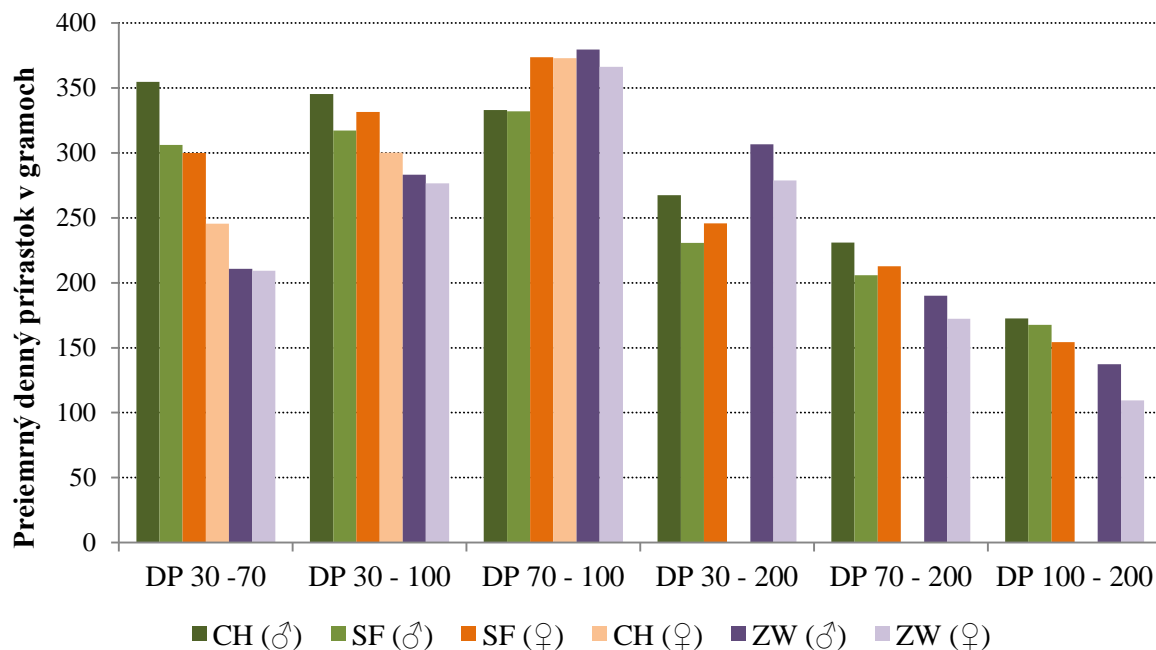
Graf 1: Vplyv početnosti vrhu na rastovú intenzitu vyjadrenú v priemerných živých hmotnostiach v jednotlivých vybraných dňoch veku v ŠZP Žabčice.



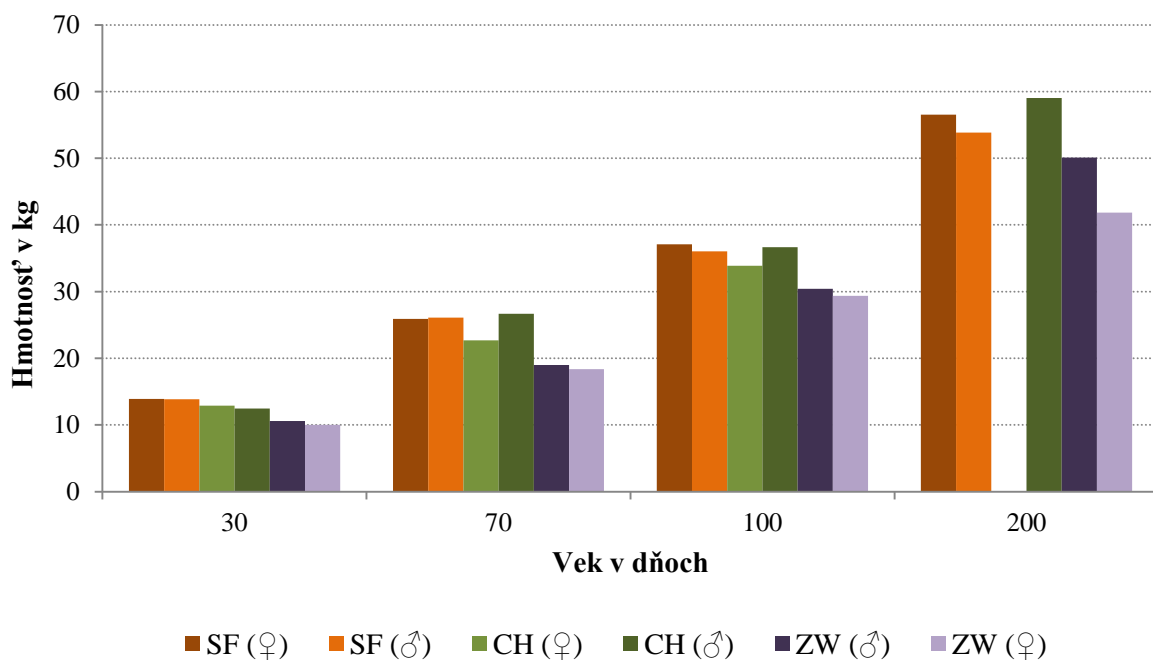
Graf 2: Vplyv početnosti vrhu na rastovú intenzitu vyjadrenú v priemerných živých hmotnostiach v jednotlivých vybraných dňoch veku v chove v Mohelne.



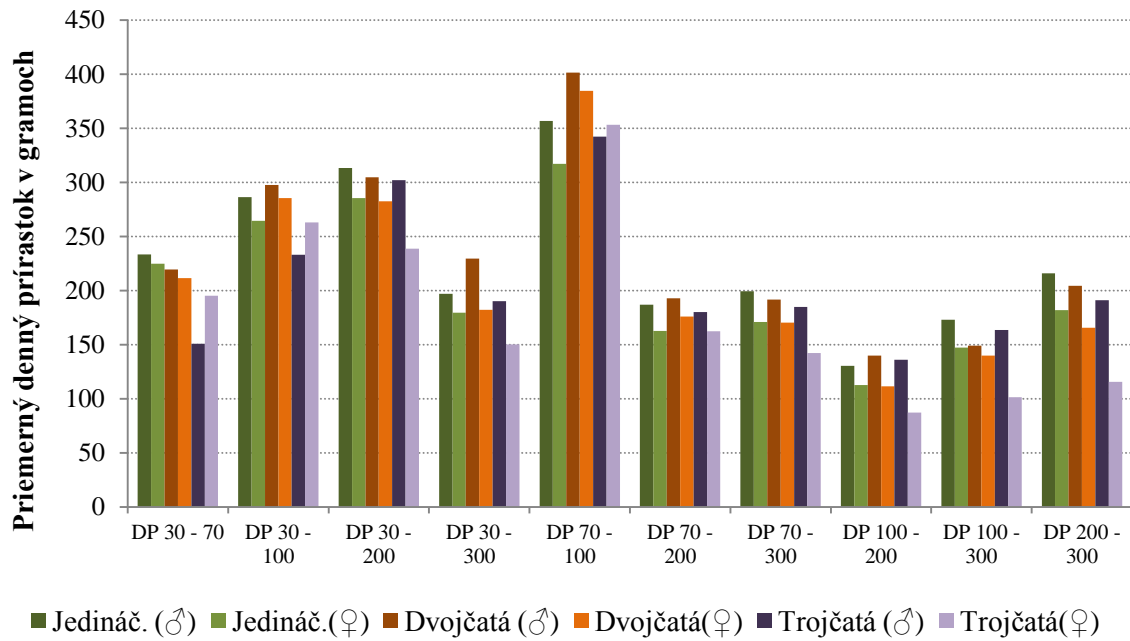
Graf 3: Vplyv plemennej príslušnosti a pohlavia na rastovú intenzitu hodnotenú pomocou priemerných denných prírastkov, vo vybraných intervaloch.



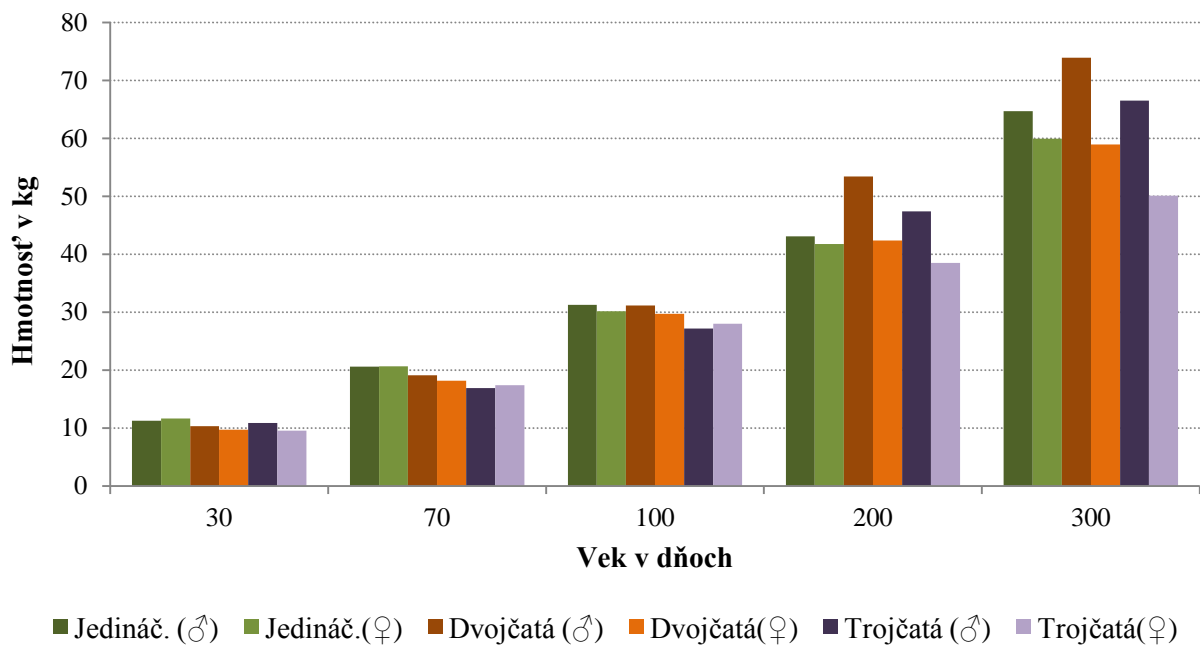
Graf 4: Vplyv plemennej príslušnosti a pohlavia na rastovú intenzitu hodnotenú pomocou priemerných živých hmotností vo vybraných dňoch.



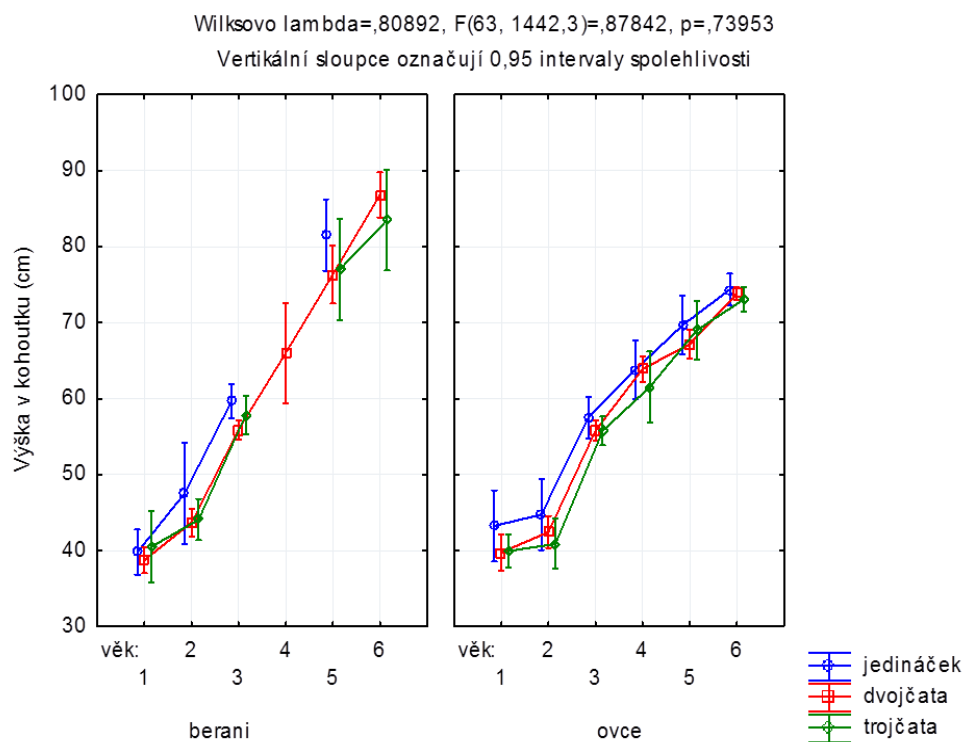
Graf 5: Vplyv pohlavia a početnosti vrhu na intenzitu rastu hodnotenú pomocou priemerných denných prírastkov, vo vybraných intervaloch u plemena Zwartbles.



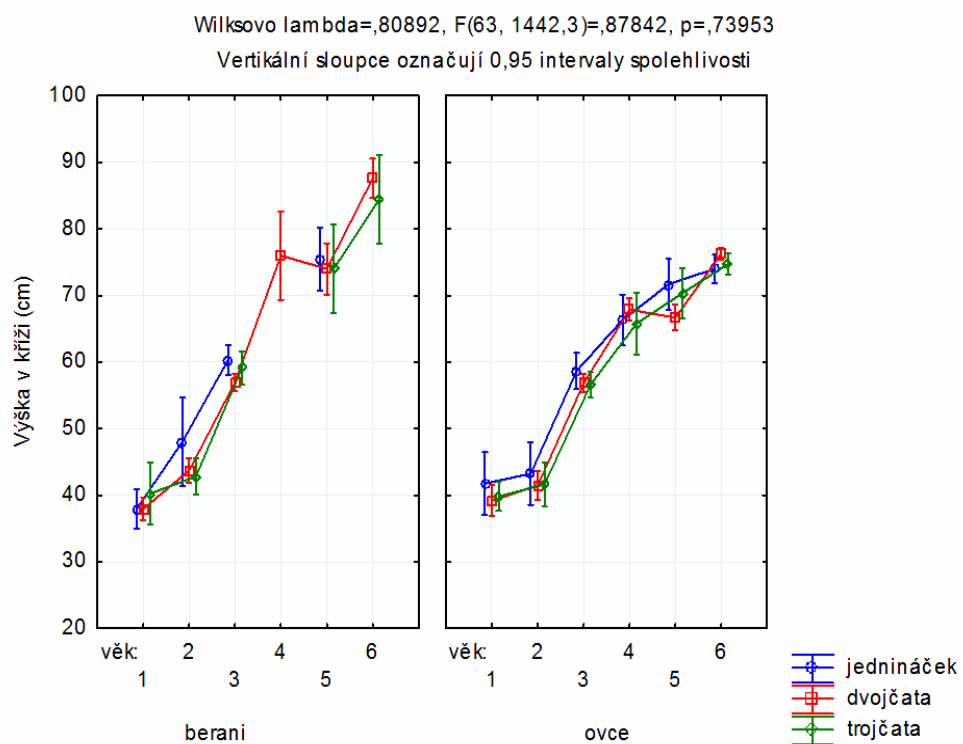
Graf 6: Vplyv pohlavia a početnosti vrhu na rastovú intenzitu hodnotenú pomocou priemerných živých hmotností vo vybraných dňoch u plemena Zwartbles.



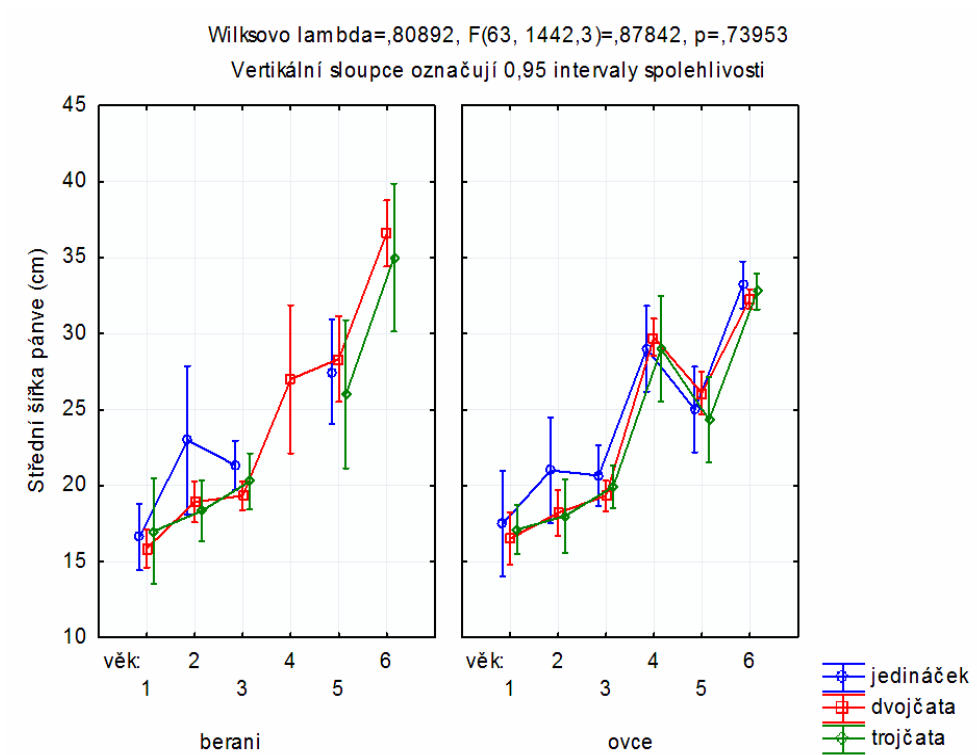
Graf 7: Porovnanie intenzity rastu KHV s hľadiska faktoru pohlavia a početnosti vrhu u plemena Zwartbles.



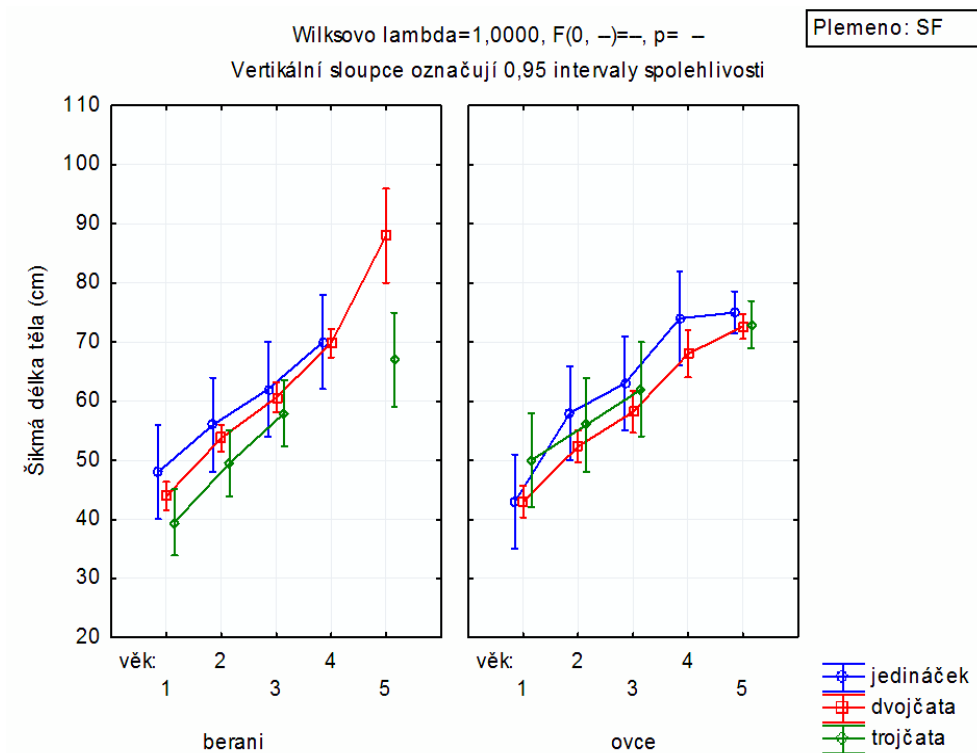
Graf 8: Porovnanie intenzity rastu výšky v kříži s hľadiska faktoru pohlavia a početnosti vrhu u plemena Zwartbles.



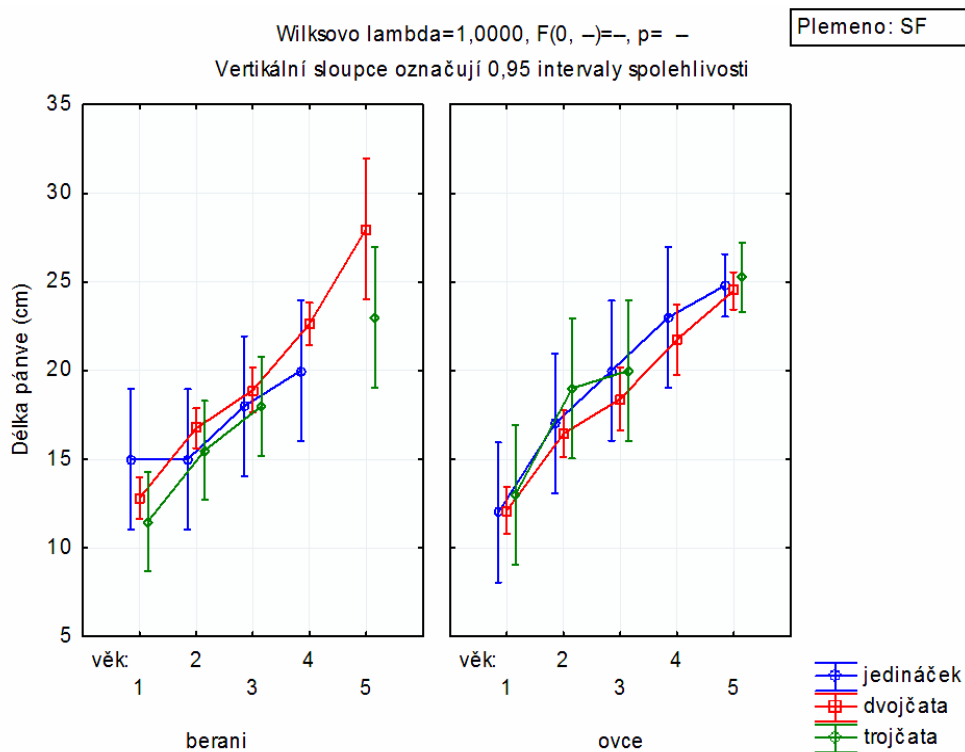
Graf 9: Porovnanie intenzity rastu strednej šírky panvy s hľadiska faktoru pohlavia a počtosti vrhu u plemena Zwartbles.



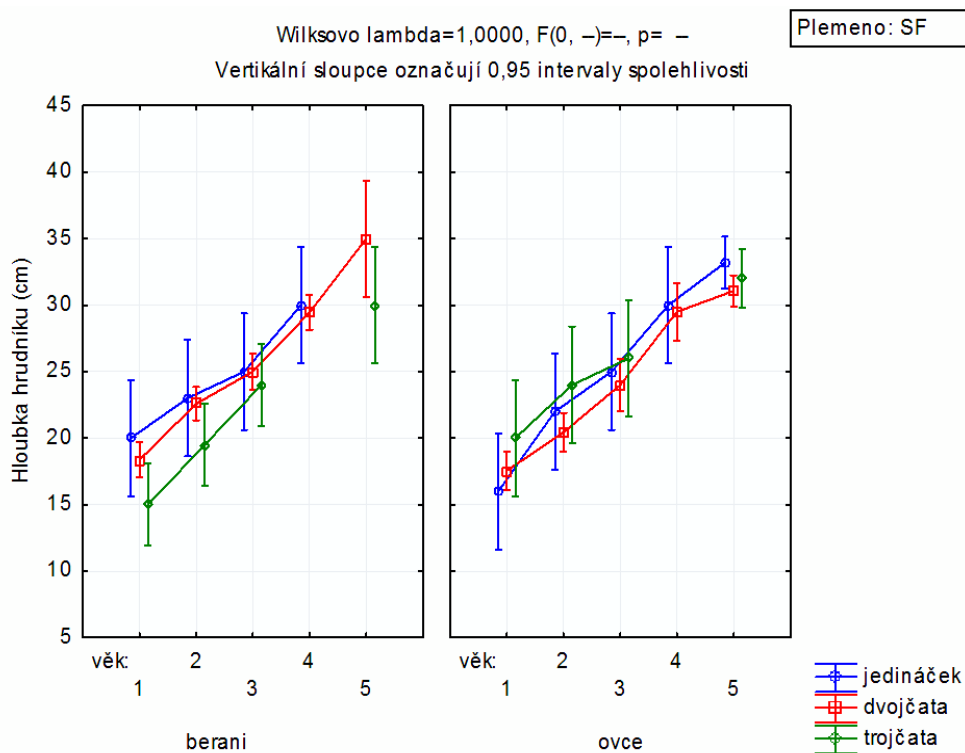
Graf 10: Porovnanie intenzity rastu šikmej dĺžky tela s hľadiska faktoru pohlavia a počtosti vrhu u plemena Suffolk.



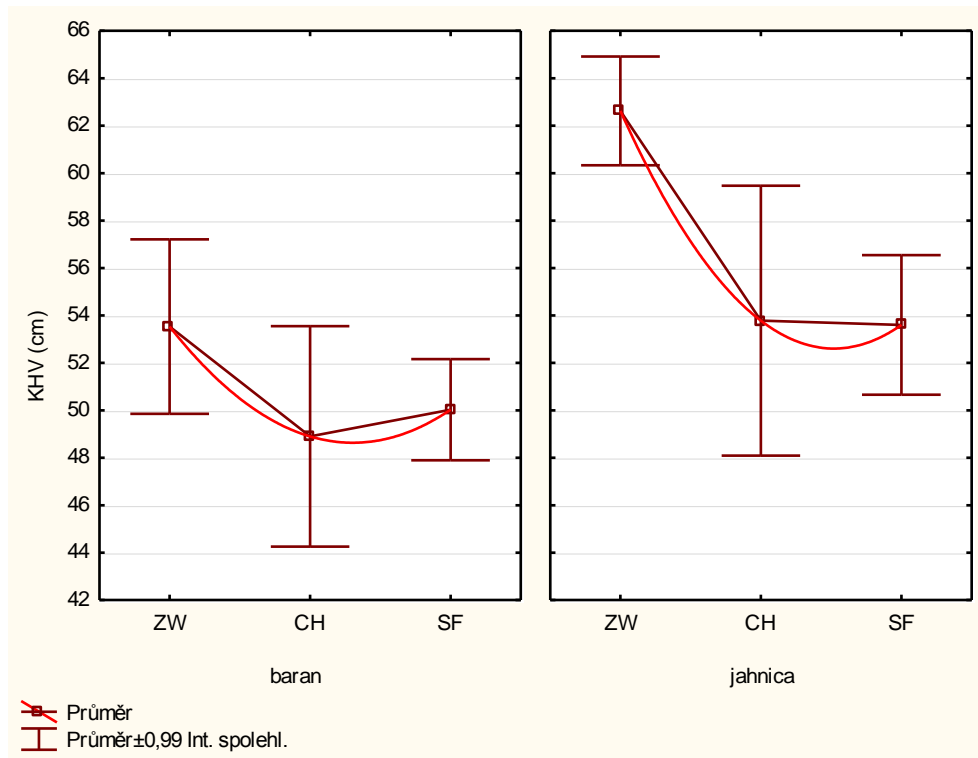
Graf 11: Porovnanie intenzity rastu dĺžky panvy s hľadiska faktoru pohlavia a početnosti vrhu u plemena Suffolk.



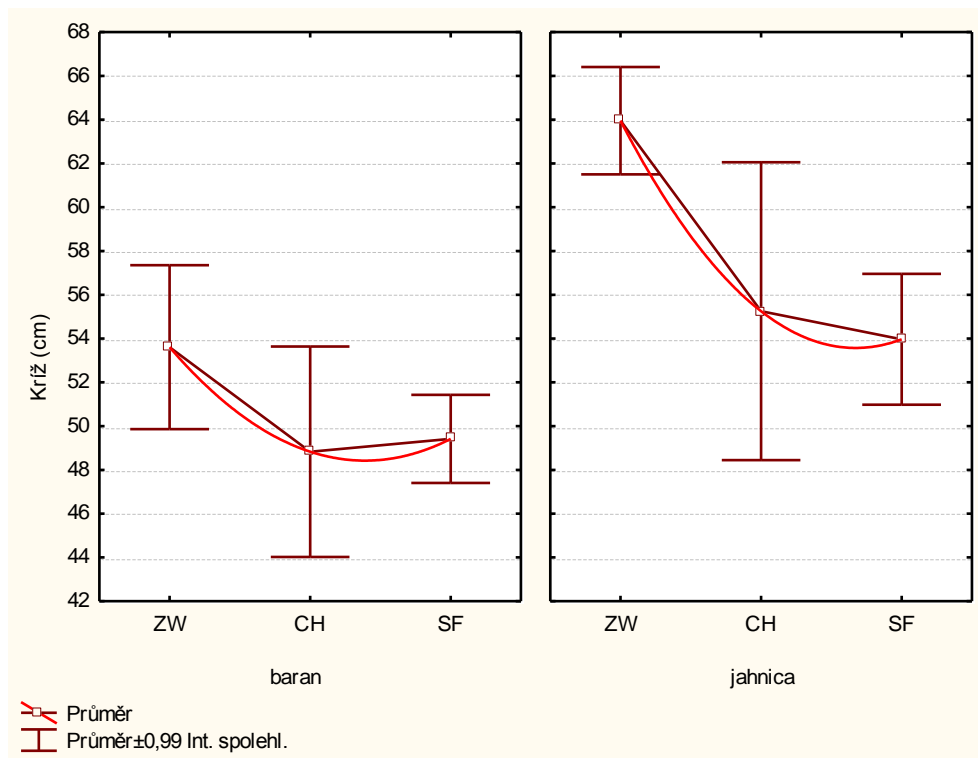
Graf 12: Porovnanie intenzity rastu hĺbky hrudníku s hľadiska faktoru pohlavia a početnosti vrhu u plemena Suffolk.



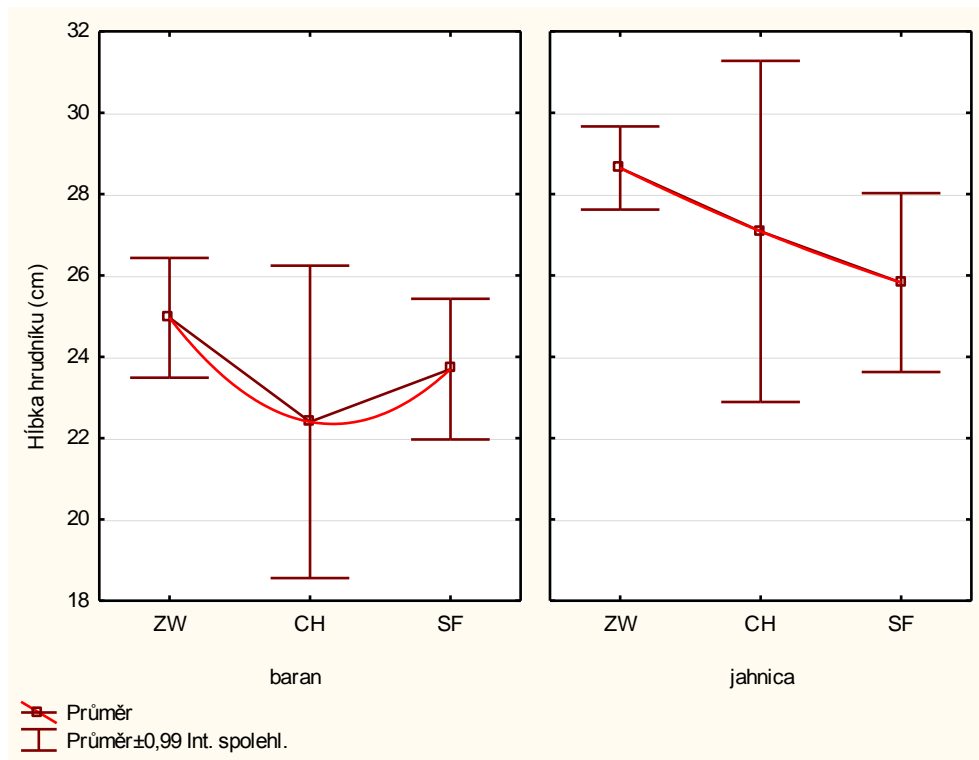
Graf 13: Porovnanie intenzity rastu KHV medzi jednotlivými sledovanými plemenami.



Graf 14: Porovnanie intenzity rastu výšky v kríži medzi jednotlivými sledovanými plemenami.



Graf 15: Porovnanie intenzity rastu hĺbky hrudníku medzi jednotlivými sledovanými plemenami.



Graf 16: Porovnanie intenzity rastu zadnej šírky panvy medzi jednotlivými sledovanými plemenami.

