

Likvidace pajasanu žláznatého

základní informace

Přírozený areál pajasanu žláznatého se nachází v severovýchodní a východní Číně a na Korejském poloostrově. Na naše území se dostal už v roce 1800. Globálně patří k nejvíce problémovým dřevinám ve většině zemí světa. Pajasan žláznatý je invazní rostlinou, která narušuje rovnováhu přírodního ekosystému, vytlačuje původní druhy rostlin a na ně vázané druhy živočichů. Je nenáročný, snese sucho, zasolení, nevdá mu znečištěné prostředí, je schopen obsadit jakoukoli opuštěnou plochu. Jako invazní nepůvodní druh kolonizuje nová stanoviště, do kterých nepustí anebo úplně vytěsni domácí druhy. Má schopnost aleopatie, tzn., že vylučuje toxickou látku, která svým působením naruší skladbu a růst rostlinných společenstev.

Agresivně se šíří především v teplejších oblastech a v městském prostředí, kde zplaňuje. Vlivem kořenového systému narušuje stavby, zpevněné plochy, šíří se podél dopravních koridorů, negativně působí na rostlinné druhy. Na údržbu zeleně, pozemků a dalších ploch jsou vynakládány velké finanční výdaje. Má negativní dopady na zdraví.

Celý strom, zvláště semena a kůra, je pro člověka mírně jedovatý, jeho pyl je alergenní, listy a květy způsobují dermatitidu. Pajasan intenzivně zmlazuje z kořenů a pařezů. Pravidelné ořezávání či kácení stromu je neúčinné, naopak podpoří růst výmladků, které se rozrostou do hustých porostů.



metody likvidace

Předpokladem k dosažení dlouhodobého účinku při likvidaci invazní rostliny je tzv. injektáž za použití herbicidu. Vhodnou dobou provedení je období léta a časného podzimu.

Navrtávání - základní metoda ošetření dospělých stromů - herbicid se aplikuje do vyvrtaných otvorů

Částečné loupání kůry - ošetření mladých jedinců, herbicid se aplikuje na místa po stržení kůry

Záseky do kmene - ošetření jedinců s tenkou kůrou - herbicid se aplikuje do záseků

metoda navrtávání

Jako neúčinnější metoda odstranění dospělé dřeviny je navrtání kmene s následnou aplikací herbicidu do otvorů - tzv. injektáž. Následně se strom nechá na místě postupně odumřít, aby se zabránilo možné regeneraci. Tenké výhonky je nevhodnější ošetřit částečným loupáním kůry s aplikací herbicidu. Herbicid je používán pouze kontaktně (výjimečně s postřikem listů) proškolenou obsluhou.

při správném provedení dosahuje účinnost 95-100 %; dřeviny odumírají, aniž by tvořily výmladky

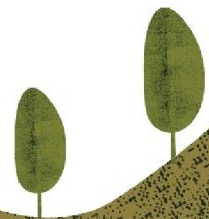


termíny provedení

- ošetření dřevin provádíme v letních měsících a počátkem podzimu (do prvních mrazů); vždy ošetřujeme dřeviny až po odkvětu
- po první aplikaci ošetřené jedince zkontrolujeme zhruba po měsíci, kvůli ošetření přežívajících nebo vynechaných jedinců

celkový postup ošetření

- první ošetření - navrtání a aplikace herbicidu.
- druhé ošetření - po cca 2 - 3 týdnech ošetřit zapomenuté jedince.
- kontrola následující vegetační sezóny - ošetřit přežívající a nové jedince.
- pokácení suchých dřevin - nejlépe až druhý rok po ošetření.
- další roky - průběžná kontrola a likvidace případných výmladků a semenáčků.



Likvidace pajasanu žláznatého metodou navrtávání

potřebné vybavení

- ochranné pracovní pomůcky
- akumulátorová vrtačka
- laboratorní stříčka nebo ruční postřikovač k aplikaci herbicidu do otvorů/záseků
- štětec k zátěru sloupnutých kmínků
- voda na ředění a omytí
- sekera, mačeta



používané přípravky

- Roundup Klasik Pro
- Roundup Biaktiv
- Touchdown Quattro

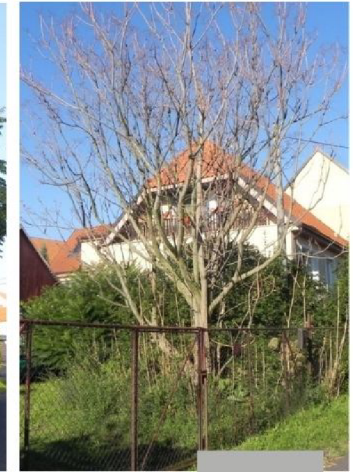


odstranění odumřelých dřevin

- pokud to prostředí umožňuje (přírodní biotopy, odlehlá místa apod.), ponecháváme odumřelé stromy k samovolnému rozpadu
- pokud je dřevní hmotu nutné odstranit, odstraňujeme zcela odumřelé stromy (nejlépe rok po ošetření, minimálně po dvou měsících)



Před



Po

